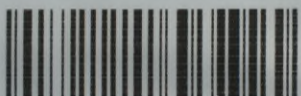


Biblioteka Politechniki Krakowskiej



100000297950



◆ ◆ J. SOSNOWSKI
i A. ZACHARIEWICZ

Biblioteka Politechniki Krakowskiej



100000297950



J. SOSNOWSKI i A. ZACHARIEWICZ

Inż. J. Sosnowski i inż. A. Zachariewicz
LWÓW

Biura: ~~ulica Kopernika, t. 3~~

~~Telefon 470~~

Kadecka 17.

~~Magazyny i fabryka: Lwów, ul. Na Błonia t. 3~~

~~Telefon 228~~

*inż. A. Zachariewicz Warszawa
Gorzał 17.*

Inż. H. Polanski
FILIA KRAKÓW

Biura: ~~ulica Basztowa t. 25~~

~~Telefon 2305~~

pl. Maryański 9

Dar Piotr



III 16568

344/50

Dziesięć lat już upłynęło od czasu założenia naszego przedsiębiorstwa robót żelazno-betonowych — jako zastępców patentu Hennebique'a.

Powstało ono w warunkach mało sprzyjających, jak zwykle dla rzeczy nowej i nieznannej, musieliśmy przeto zwalczać wiele trudności, aby rozwój jego postępował i doszedł do tego stopnia, który stawia je dzisiaj w szeregu pierwszorzędných przedsiębiorstw.

Przełglądając wykonane roboty, z dumą możemy stwierdzić, że w historii komunikacji w Galicyi firma nasza odegrała poważną rolę, zbudowawszy dotychczas około 216 mostów żelazno-betonowych na drogach krajowych, powiatowych i rządowych.

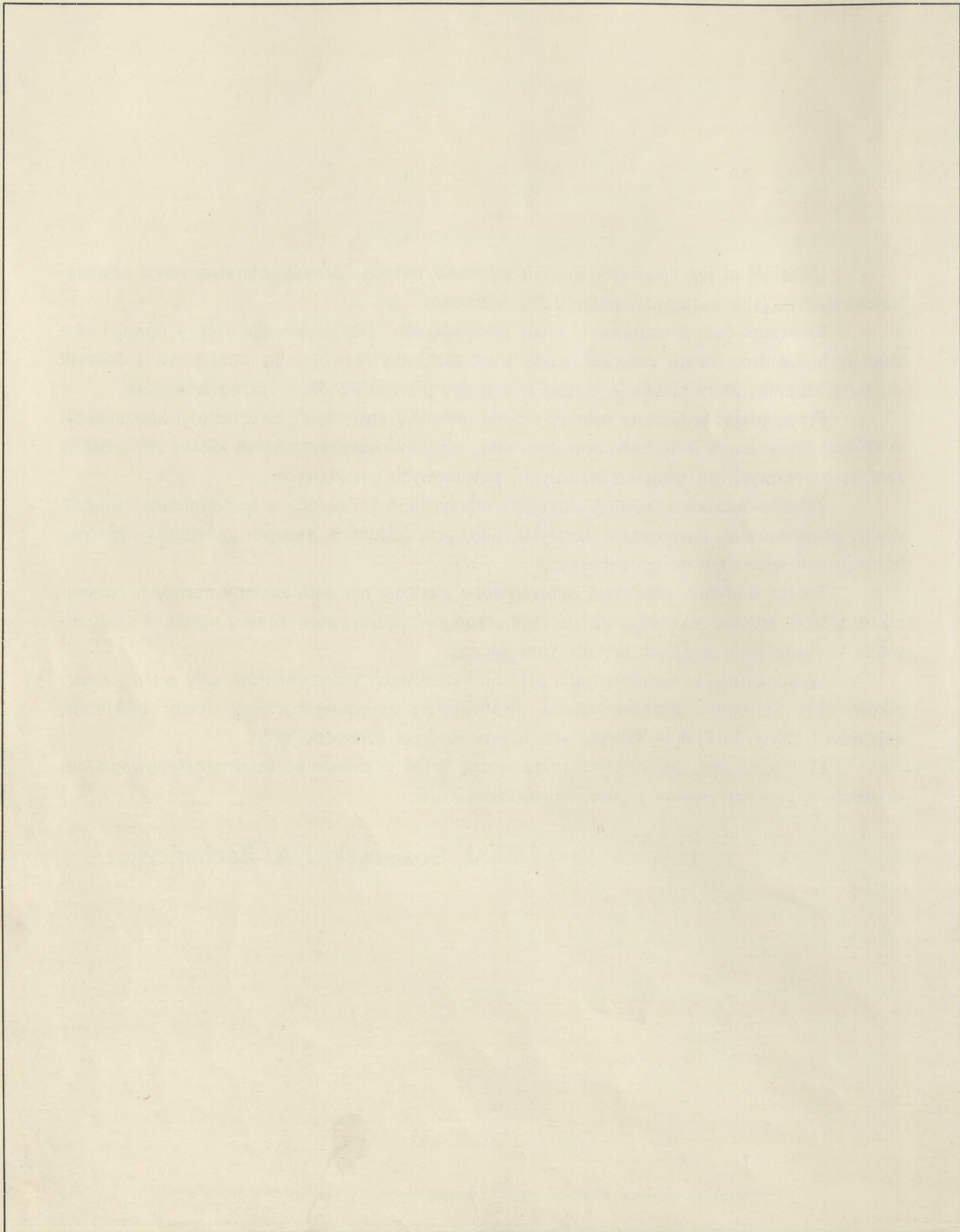
Żelazno-betonowe zespoły dokonały olbrzymiego przewrotu w budownictwie, umożliwiając projektowanie i wykonanie śmiałych, pięknych, lekkich a trwałych konstrukcyi, nie potrzebujących wydatków na konserwację.

To też dodatnie własności żelazo-betonu zjednały mu całe zastępy gorących zwolenników wśród inżynierów całego świata technicznego i żelazo-beton znalazł ogromne zastosowanie w rozmaitych gałęziach techniki budowlanej.

Wykonaliśmy w konstrukcyach żelazno-betonowych prócz mostów, cały szereg zbiorników, szluz, stropów, dachów, murów oporowych i ogrodowych, wież, ścian, balkonów, schodów i całych budynków fabrycznych, gospodarczych i mieszkalnych.

O ilości robót, wykonanych przez naszą firmę w dziedzinie żelazno-betonowego budownictwa, świadczy wykaz poniżej umieszczony.

J. Sosnowski i A. Zachariewicz.



I

MOSTY

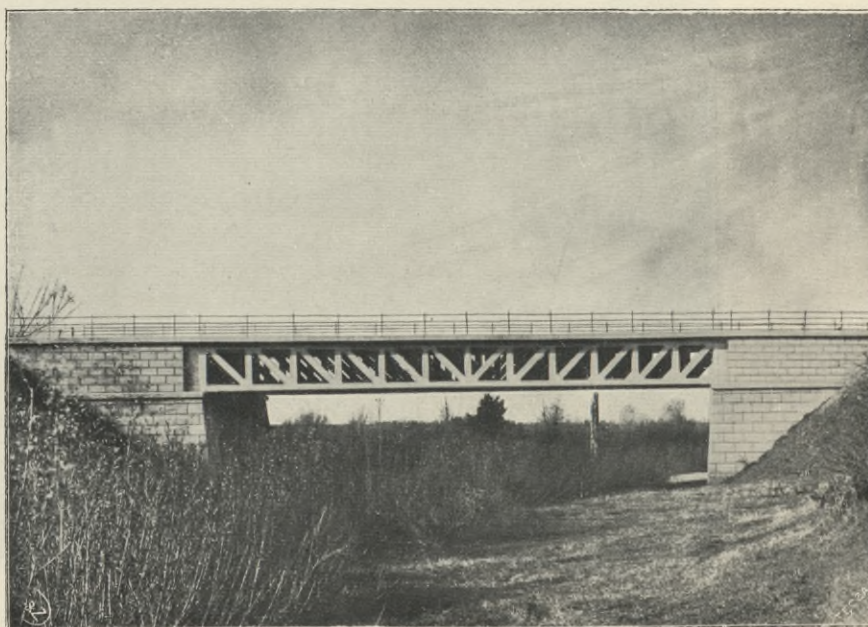
MOSTLY



MOST NA DR. RZESZÓW-NADBRZEZIE W WARCHOŁACH
belka prosta, ukośny, światło 10·0 m, szerokość 5·8 m.

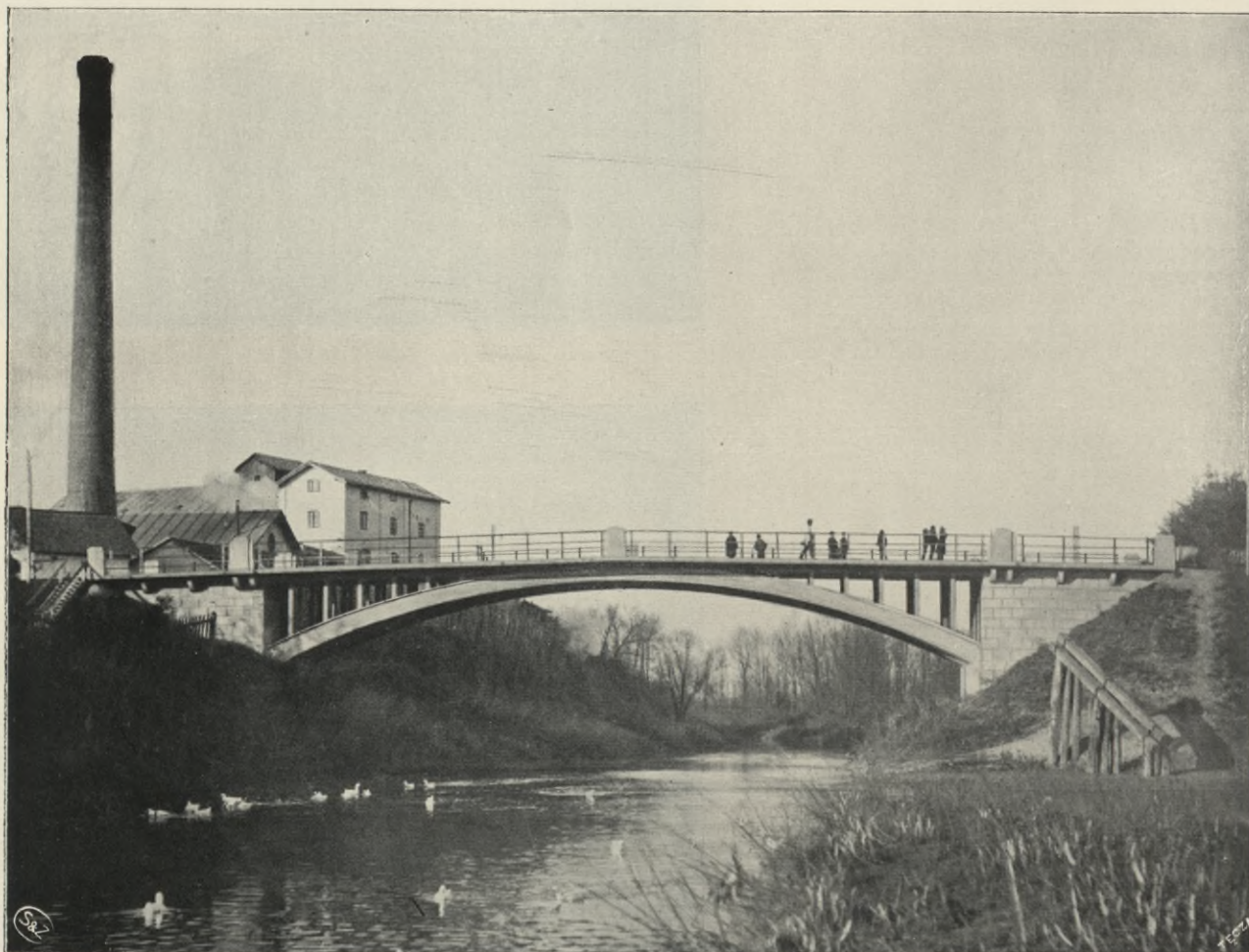
MOST NA DRODZE PRZEMYSŁ-SANOK OBOK TYRAWY
luk Moniera, ukośny, światło 20 m, szerokość 6 m.

MOST NA BRNIU NA DRODZE ZAKROCZYN-DĄBROWA
W SŁUPCU
belka kratowa, światło 24 m, szerokość 6 m.





MOST W SŁUPCU NA BRNIU NA DRODZE ZAKROCZYN-DĄBROWA
belka kratowa, światło 24 m, szerokość 6 m. (szczegół)



MOST W BUSKU NA PEŁTWI
belki łukowe, światło 29 m, szerokość 7,4 m.



MOST NAD KOSZARAWĄ NA DRODZE JELEŚNA-ŻYWIEC
trzyprzęsłowy, belki łukowe, światło środkowe 17·60 m, światła skrajne po 15·50 m, szerokość 6 m.



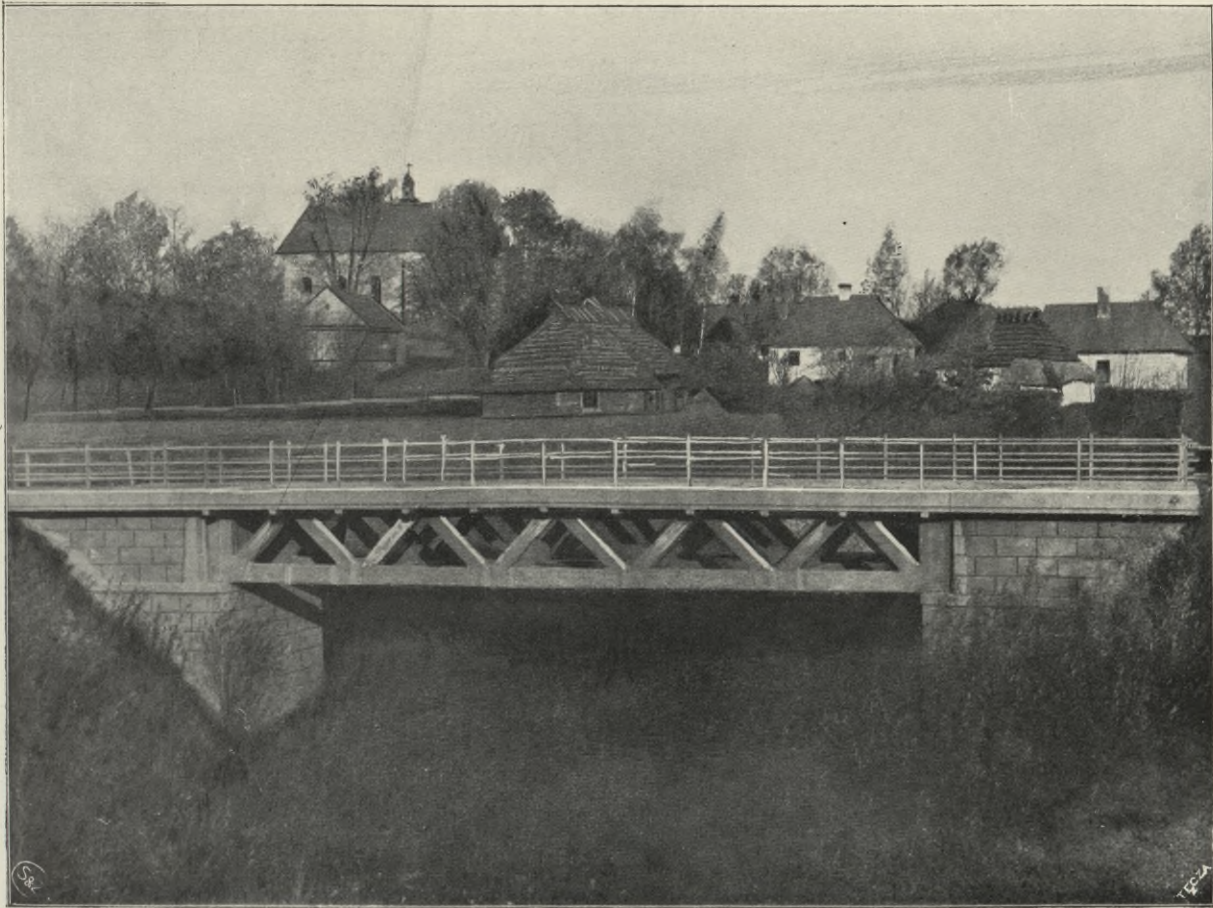
MOST W STRYŻOWIE NA WISŁOKU
trzyprzęsłowy, belki łukowe, światło środkowe 25 m, światła skrajne po 20·50 m, szerokość 6 m.



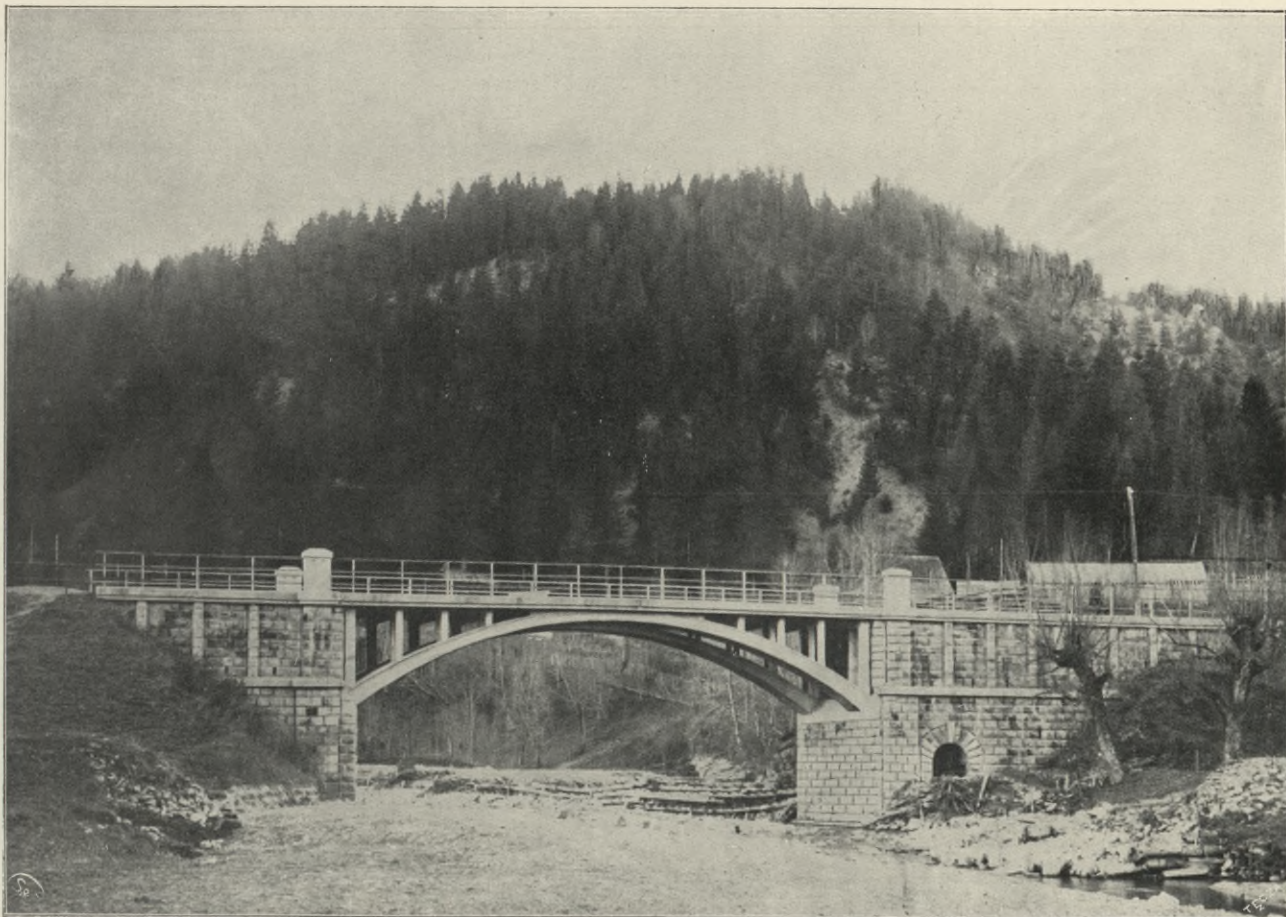
MOST NA DUNAJCU W NOWYM TARGU
belki łukowe, dwuprzęsłowy, światła po 30 m, szerokość 7·70 m.



J. W. SZCZEGÓŁ



MOST NA DRODZE BOREK-BŁAŻOWA W POWIECIE RZESZOWSKIM
belka kratowa, światło 15 m, szerokość 6 m.

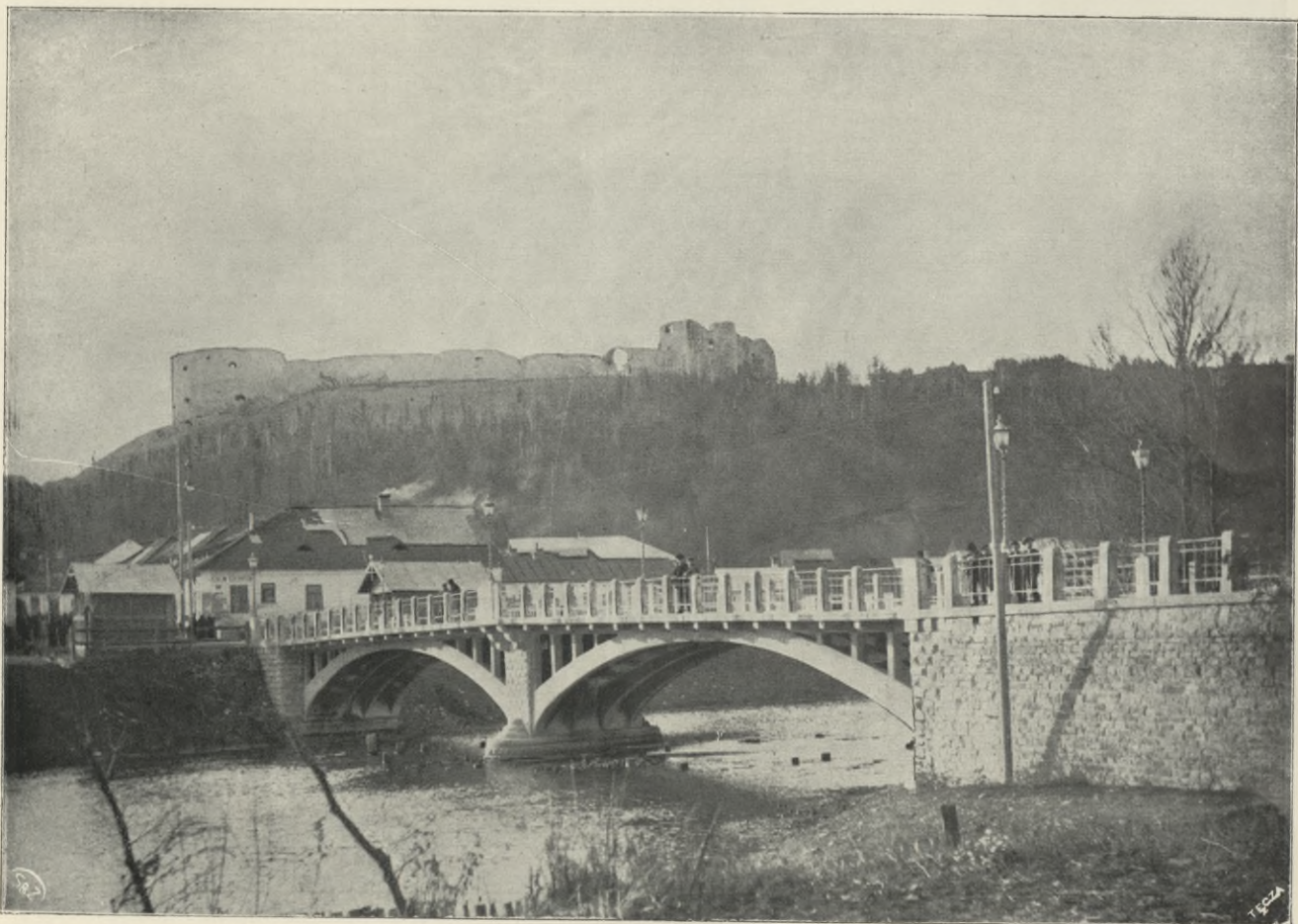


MOST NA DRODZE KOSÓW-JASIONÓW GÓRNY
belki łukowe, światło 18 m, szerokość 6 m.



PRZEJAZD GÓRĄ W SAMBORZE

belka ciągła, trzyprzęsłowa, światło środkowe 12 m, światła skrajne po 9 m, szerokość 9 m.

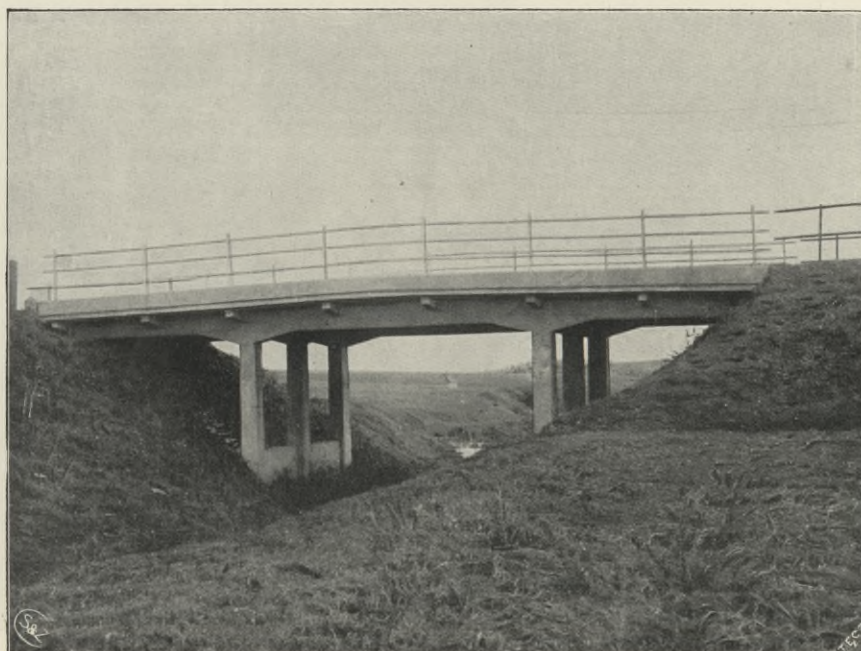


MOST W TREMBOWLI NA RZECE GNIEZNI

belki łukowe, dwuprzęsłowy, ukośny, światła po 21.80 m, szerokość 8 m.



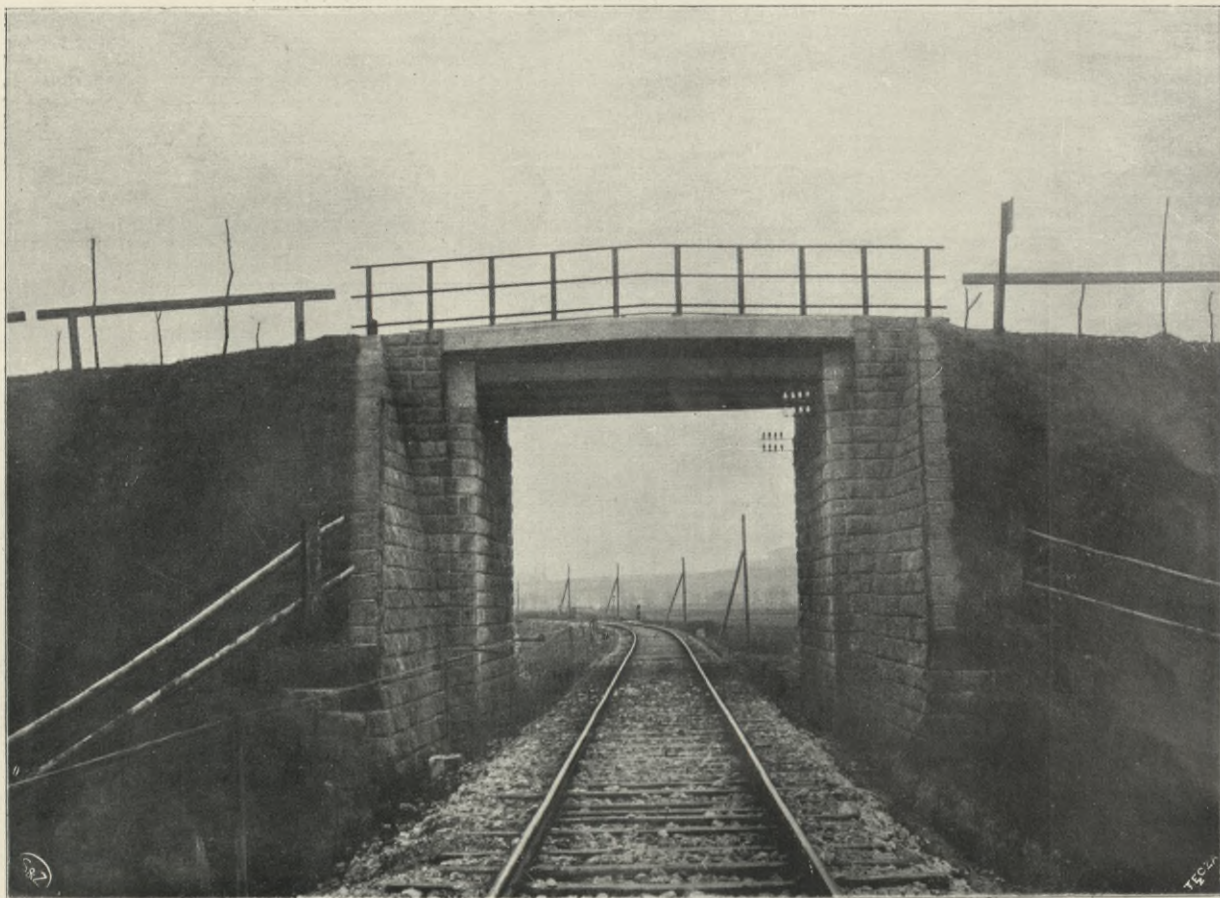
MOST W NOWYM SĄCZU NA DRODZE ZAKLICZYN-NOWY SĄCZ-NIEDZICA
dwuprzęsłowy, belki lukowe, światła po 30 m, szerokość 7.70 m.



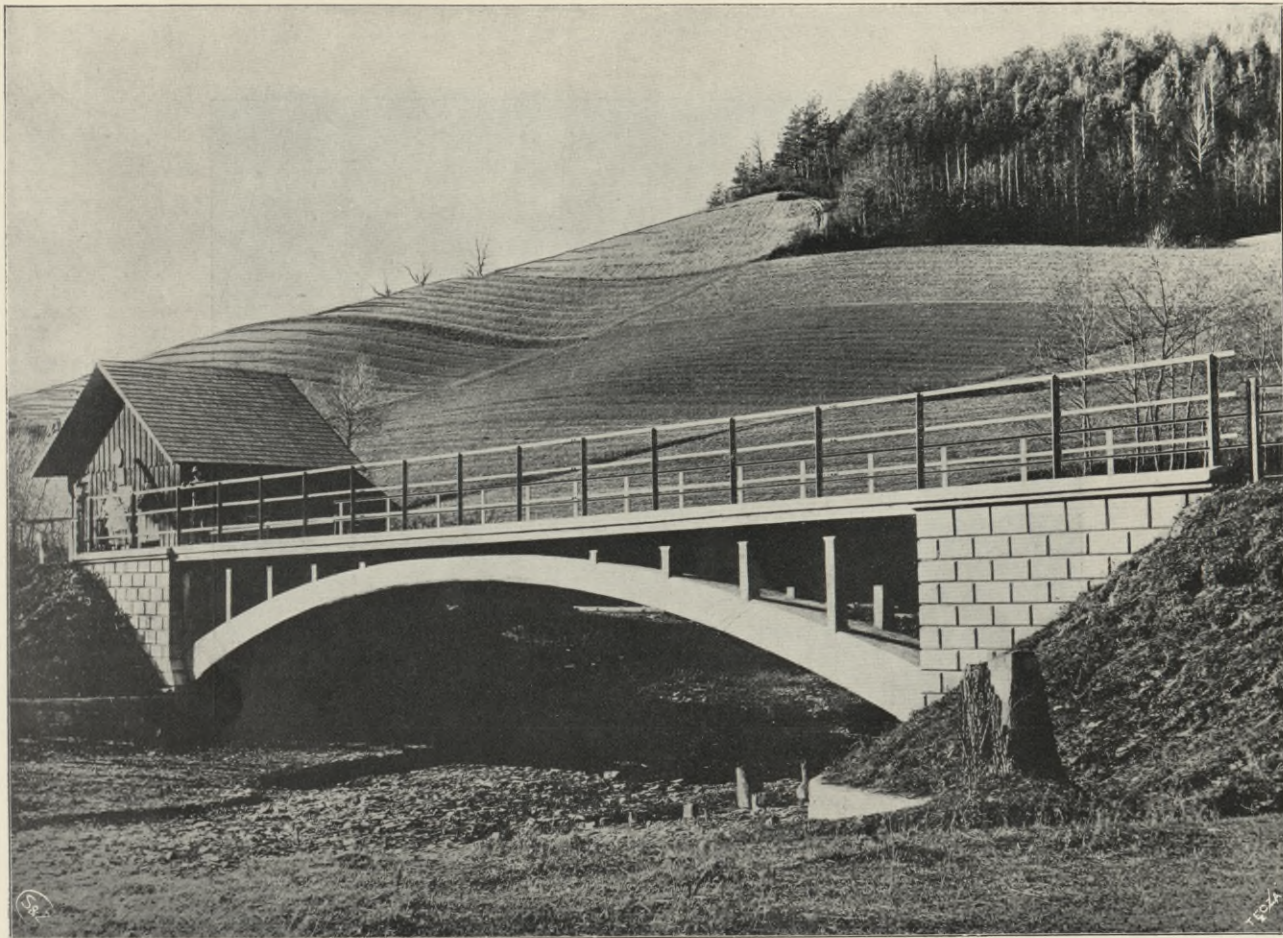
MOST NA DRODZE TYŚMIENICA-KOŁOMYJA
trzyprzęsłowy, belka ciągła, światło środkowe 5.50 m, światła skrajne 3.50 m, szerokość 6 m.



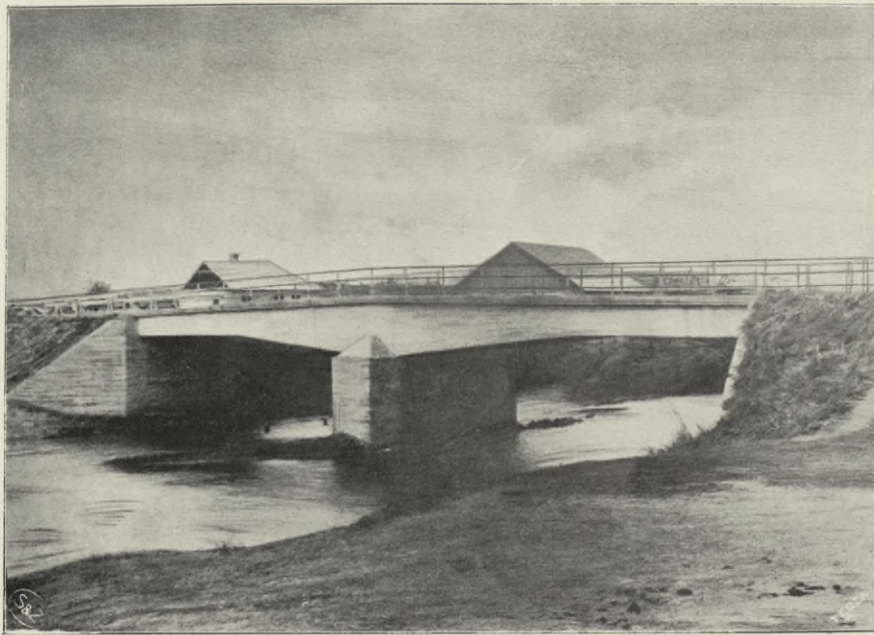
MOST W BRZEŻANACH NA DOJEZDZIE KOLEJOWYM
trzyprzęsłowy, światło środkowe 14 m, światło skrajne po 8 m, szerokość 8 m.



PRZEJAZD GÓRĄ POD BRZEŻANAMI
belka prosta, światło 6.0 m, szerokość 6 m.



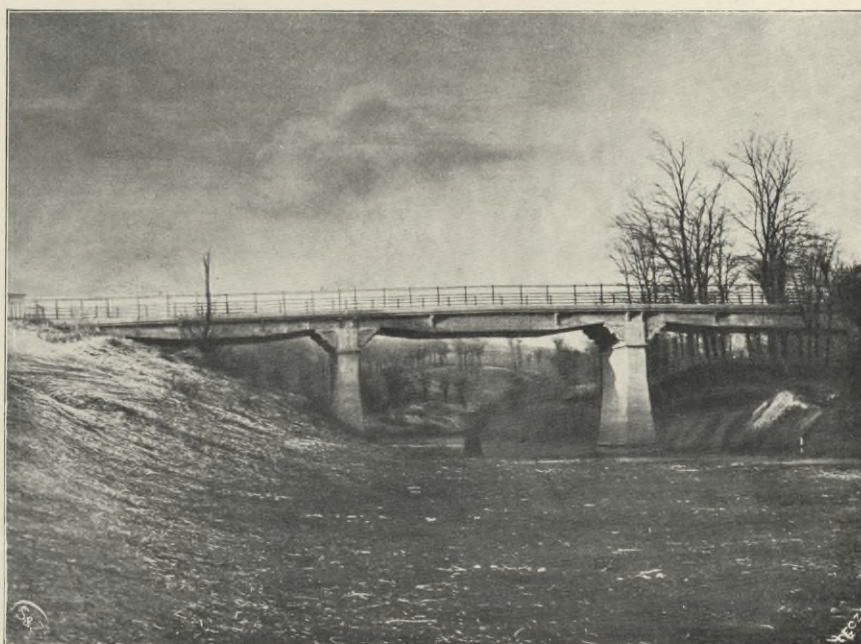
MOST W ZAŁUŻU NA DRODZE PRZEMYSŁ-SANOK
belki łukowe, światło 18 m, szerokość 6 m.



MOST NA SERECIE W ZIELEŃCZU
belka ciągła, dwuprzęsłowa, światło po 16-30 m, szerokość 6 m.



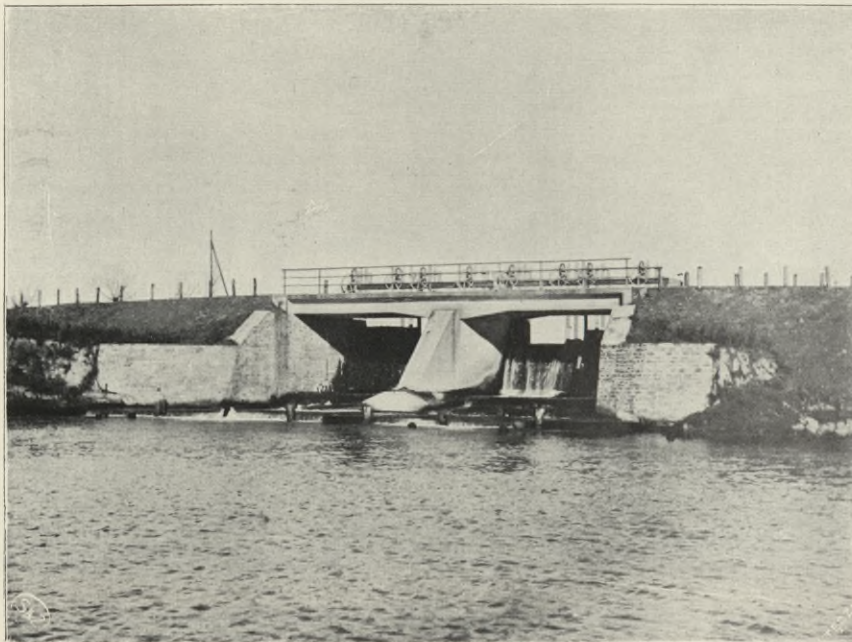
MOST W JAWOROWIE NA DRODZE KOSÓW-JASIONÓW GÓRNY
belki łukowe, światło 18 m, szerokość 6 m.



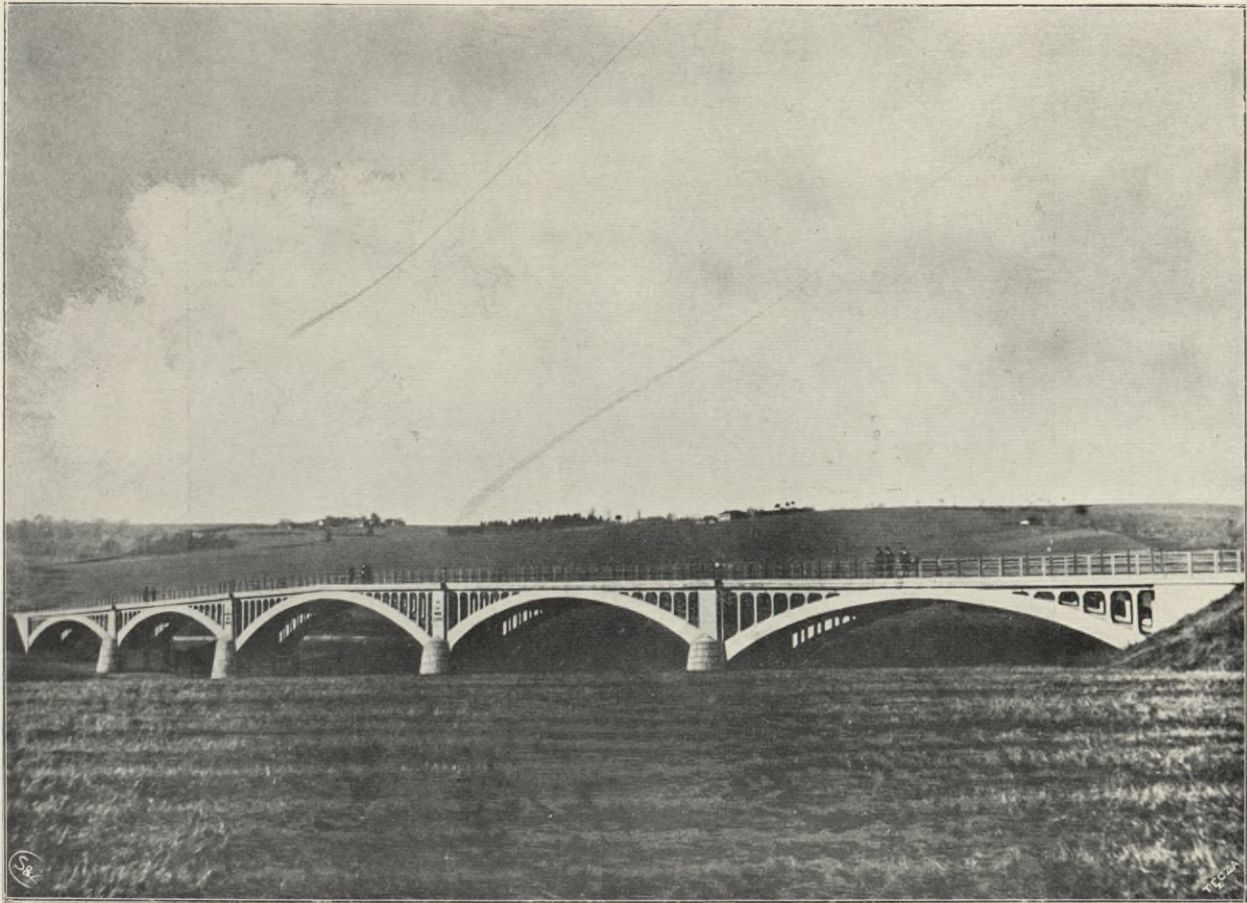
MOST NA STRWIĄŻU W BISKOWICACH POD SAMBOREM
trzyprzęsłowy, belki proste,
światło środkowe 15 m, światło skrajne po 12·5 m, szerokość 6 m.



SZCZEGÓŁ MOSTU NA STRWIĄŻU W BISKOWICACH



MOST ZE SZLUZĄ NA STRYPIE W WIŚNIOWCZYKU
dwuprzęsłowy, belka ciągła, światła po 80 m, szerokość 6 m.



MOST NA WISŁOCE POD PRZECZYCĄ
pięcioprzęsłowy, belki łukowe,
światło środkowe 38·0 m, światła boczne po 30·5 m, szerokość 6 m.



SZCZEGÓL



MOST NA DOJEZDZIE KOLEJOWYM W DUNAJOWIE
belka prosta, światło 15 m, szerokość 6.



MOST NA STRWIĄŻU W CZAPLACH
trzyprzęsłowy, belki proste, światło środkowe 15 m, światła skrajne po 12,50 m, szerokość 6 m.



MOST W ROGOŹNIE NA DRODZE PRZEMYŚL-SAMBOR
belka prosta, światło 6 m, szerokość 6 m.

MOST W CZYSZKACH
belka prosta, światło 10 m, szerokość 6 m.

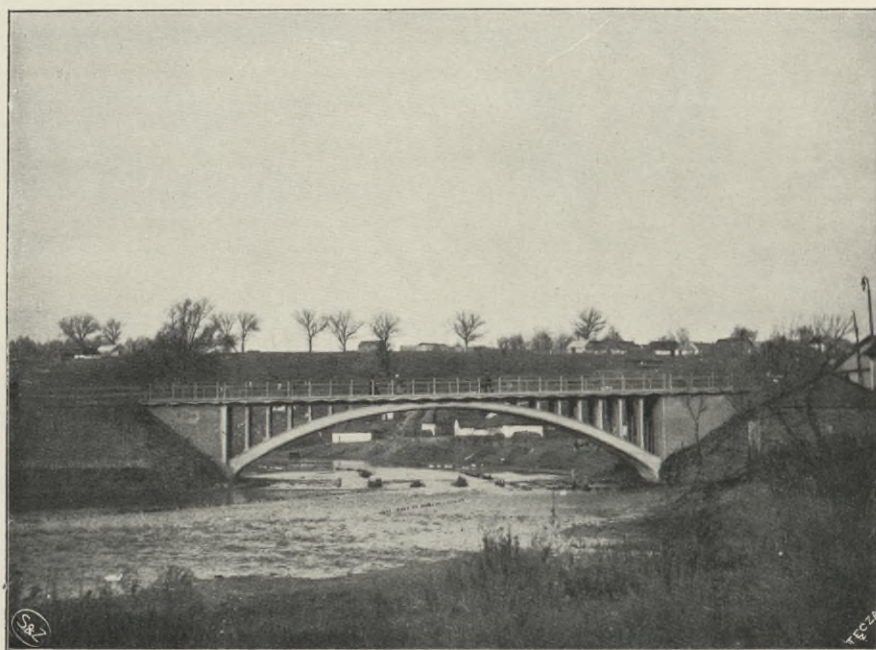
MOST W SAMBORZE NA MŁYNÓWCE
belka prosta, światło 9·57 m, szerokość 13·36 m.



MOST NA WISŁOKU W ŻARNOWIE NA DRODZE RZESZÓW-JASŁO
dwuprzęsłowy, belki łukowe, światła po 35 m, szerokość 6 m.



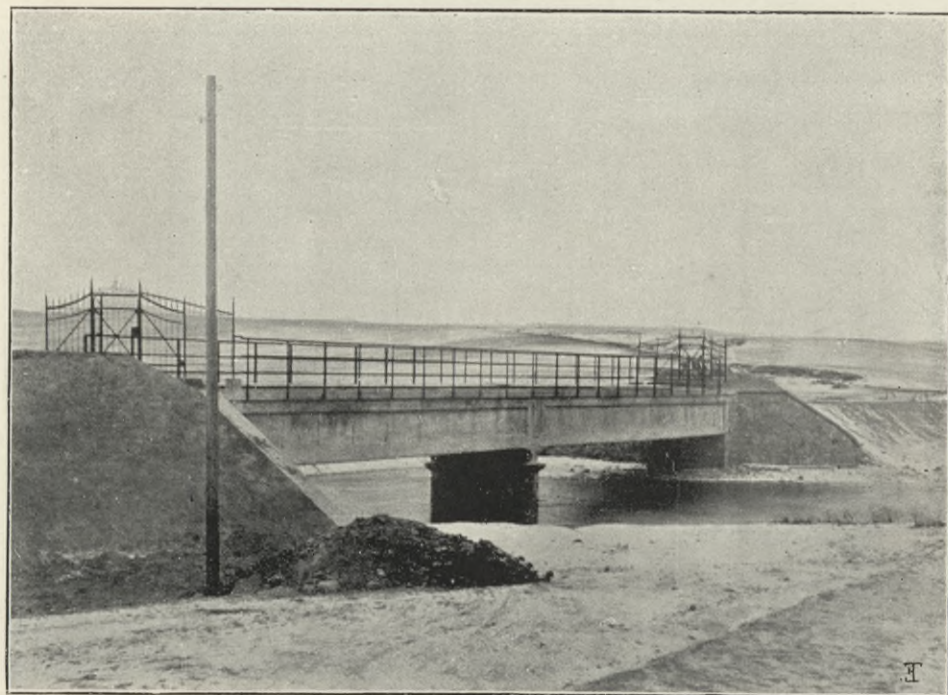
MOST W ZAŚCINOCZU NA SERECIE
dwuprzęsłowy, belka ciągła, światła po 15 m, szerokość 6 m.



MOST W WOLICY NA RACIE
 trzyprzęsłowy, belka ciągła, światło środkowe 17·30 m, światła
 skrajne po 11 m, szerokość 4·30 m.

MOST NA DRODZE SEMENÓW-STRUSÓW W STRUSOWIE
 belki łukowe, światło 30 m, szerokość 6·80 m.

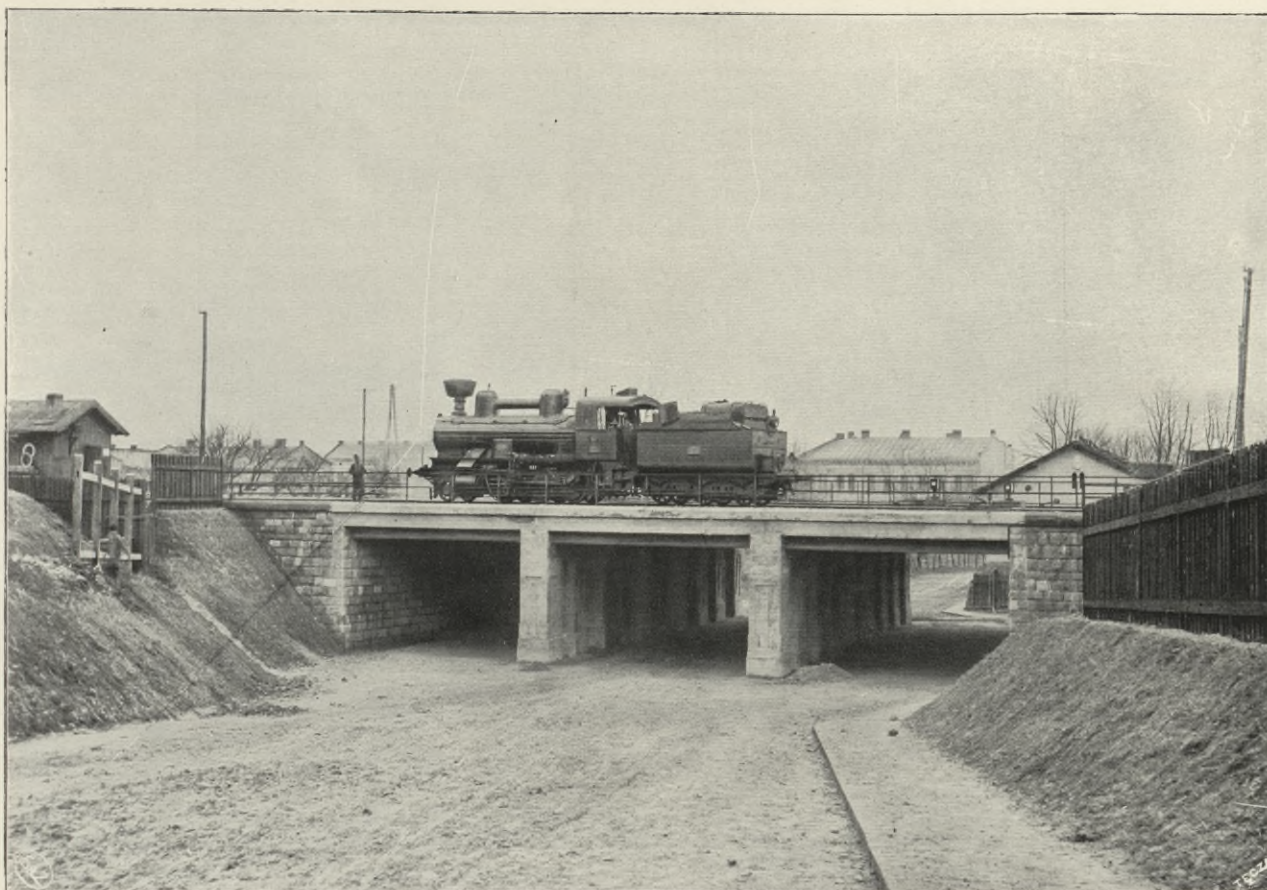
MOST NA DRODZE CISÓW LAS-BOJANÓW
 pięcioprzęsłowy, belki proste, światło środkowe 17 m, dwa
 po 13 m, i dwa skrajne po 10·50 m, szerokość 6 m.



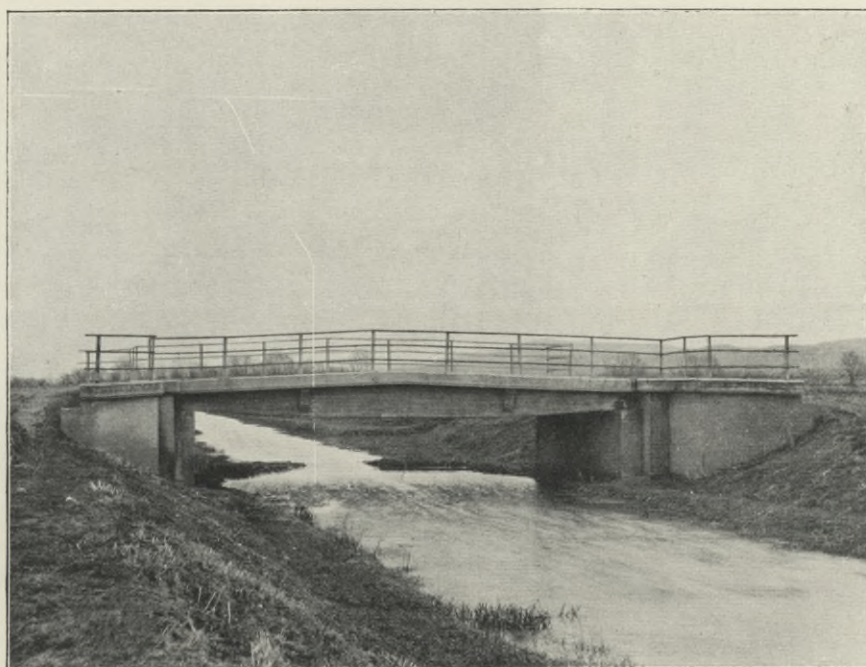
MOST W POMORZANACH NA DRODZE PRZEMYSŁANY-
POMORZANY
trzyprzęsłowy, belka ciągła, światła środkowe 10 m,
skrajne po 7.50 m, szerokość 6 m.

AKWADUKT W DOMAŻYRZE

MOST NA DOJEŹDZIE KOLEJOWYM W BRZEŻANACH
belka prosta, światło 10 m, szerokość 6 m.



PRZEJAZD DOŁEM UL. KĄPIELNEJ NA PODZAMCZU WE LWOWIE
belki proste, trzyprzęsłowy, ukośny, światła po 7·50 m, szerokość 30 m.



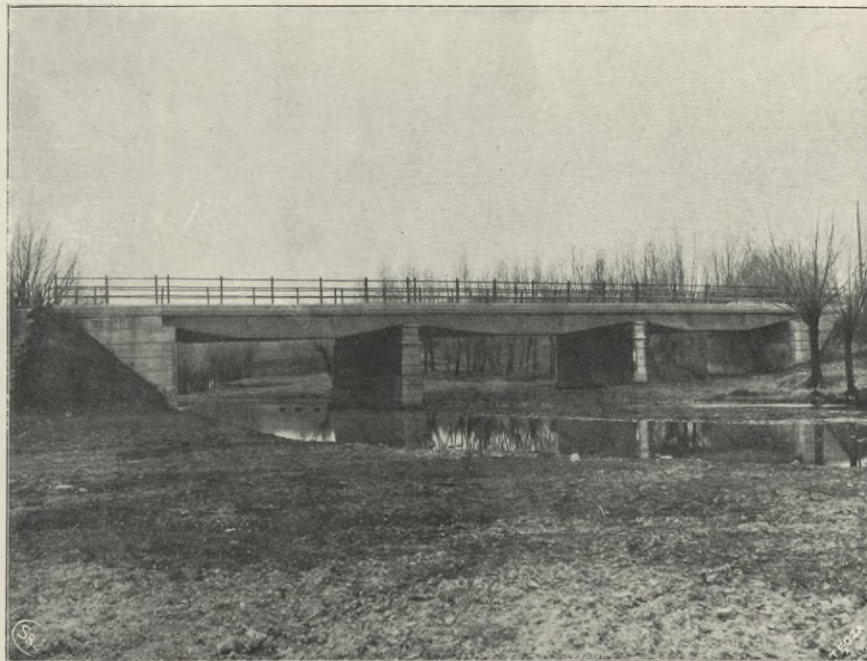
MOST NA PEŁTWI W ZBOISKACH
belka prosta, światło 12 m, szerokość 7·5 m.



MOST NA DRODZE KOSÓW-JASIONÓW GÓRNY
belki łukowe, trzyprzęsłowy, światło środkowe 18 m, światło skrajne
po 17 m, szerokość 6 m.



MOST NA POTOKU BERESKA W ROZPUCIU NA DRODZE PRZEMYSŁ-SANOK
łuk Moniera, światło 8 m, szerokość 6 m.



MOST W CZERCHAWIE NA BŁAŻÓWCE
trzyprzęsłowy, belki proste, światło środkowe 15 m, światła skrajne
po 10 m, szerokość 6 m.



MOST NA ASIOLCE POD KROSNEM
trzyprzęsłowy, belki lukowe, światło środkowe 25 m, światła skrajne po 22 m, szerokość 6 m.



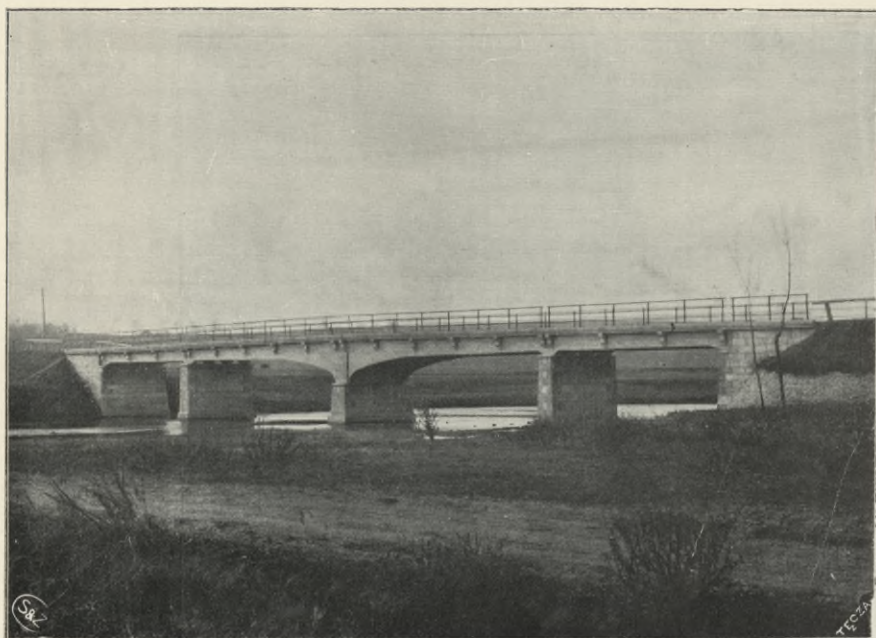
MOST NA DRODZE KOSÓW-JASIONÓW GÓRNY
belka prosta, światło 11 m, szerokość 6 m.



MOST III NA WIŚLE W KRAKOWIE
wykonanie toru jezdnego.



MOST III NA WIŚLE W KRAKOWIE
wykonano przyczółki i filary.



MOST W JANOWIE NA DRODZE DERENIÓWKA-JANÓW
belka ciągła, dwuprzęsłowa i dwie belki proste.

MOST W POMORZANACH NA DRODZE ZARWANICA-BRZEŻANY
dwuprzęsłowy, belka ciągła, światła po 9 m, szerokość 6 m.

MOST W MERYSZCZOWIE NA DOJEZDZIE KOLEJOWYM
belka prosta, światło 12 m, szerokość 6 m.

II

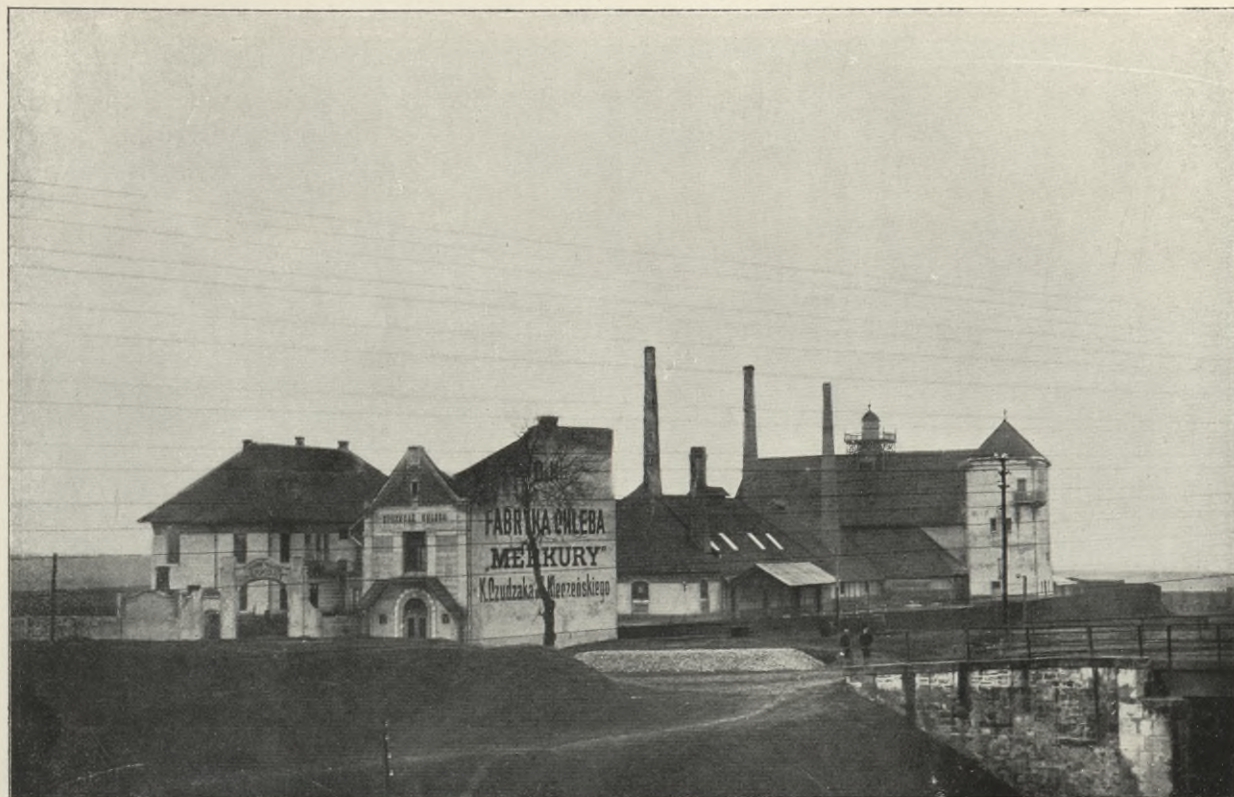
FABRYKI

FABRYKI

PIEKARNIA „MERKURY“
NA LEWANDÓWCE
WE LWOWIE.

Wykonana cała przez firmę.

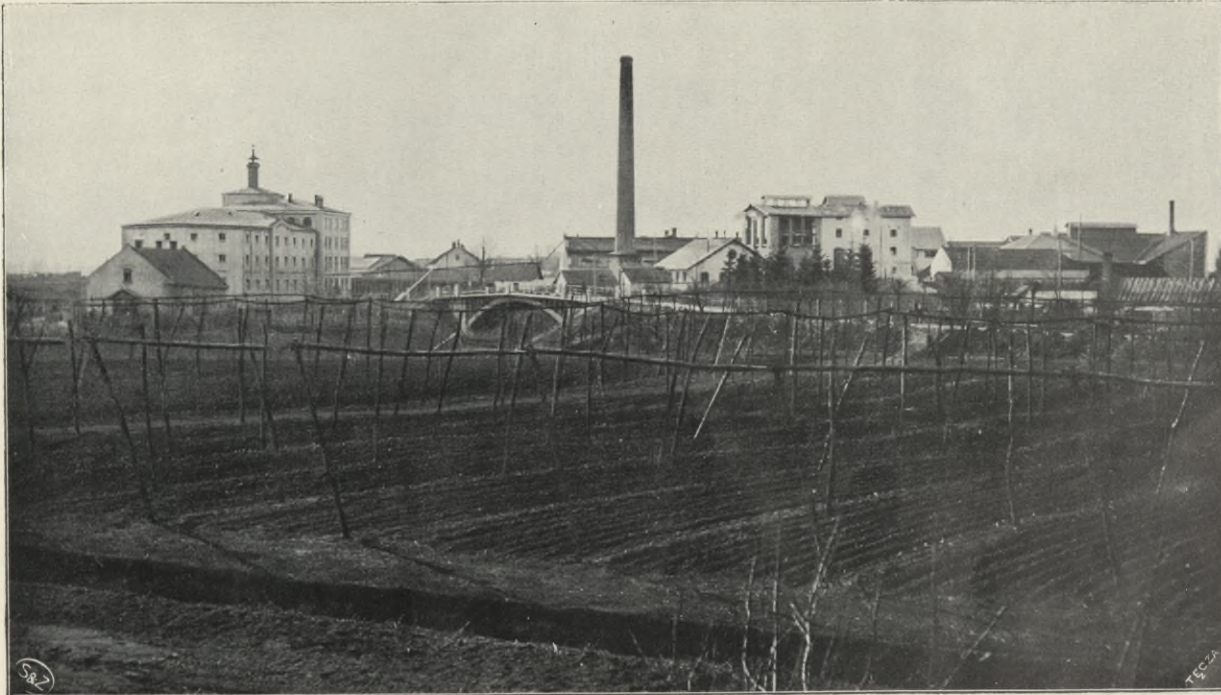
Ogólny widok.



Stropy żelazno-betonowe w piekarni.



Dom administracyjny.



SŁODOWNIA JWP. HR. BADENIEGO W BUSKU.
Ogólny widok.
Cały budynek wykonano w żelazo-betonie.



Stropy żelazno-betonowe w słodowni



WARSZTATY FIRMY
J. SOSNOWSKI I A. ZACHARIEWICZ
WE LWOWIE
(NA BŁONIE L. 3)

Wykonano dachy, częściowo
ściany, stropy i schody.



BIURA MAGAZYNOWE FIRMY J. SOSNOWSKI I A. ZACHARIEWICZ WE LWOWIE NA BŁONIE L. 3.

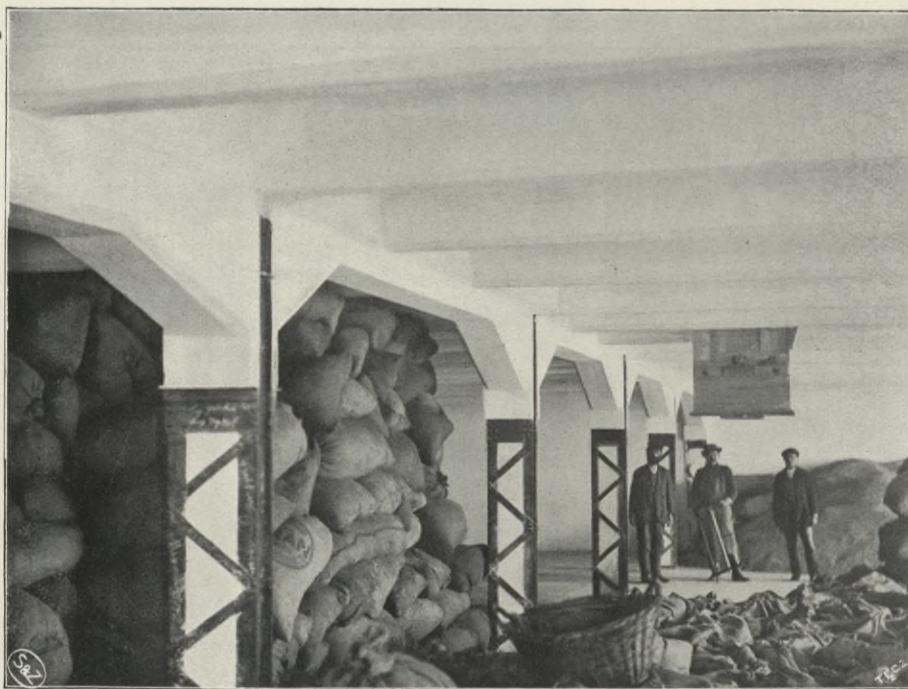
Wykonano dach, stropy, schody.



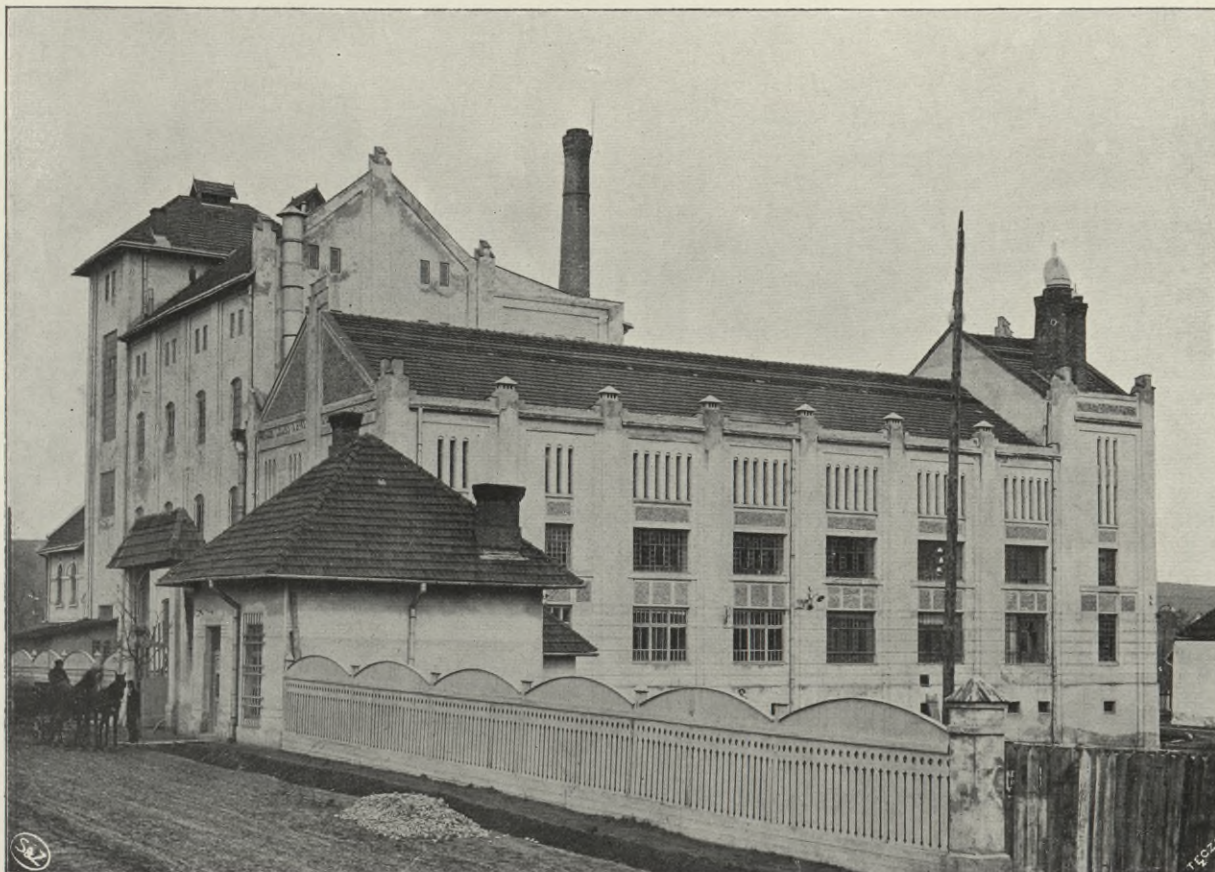
FABRYKA DROŹDŹY I SPIRYTUSU WE LWOWIE.

Ogólny Widok.

Firma nasza wykonała nowe budynki.



Stropy we fabryce drożdży i spirytusu we Lwowie.



DROŻDZARNIA WE LWOWIE. OGÓLNY WIDOK.

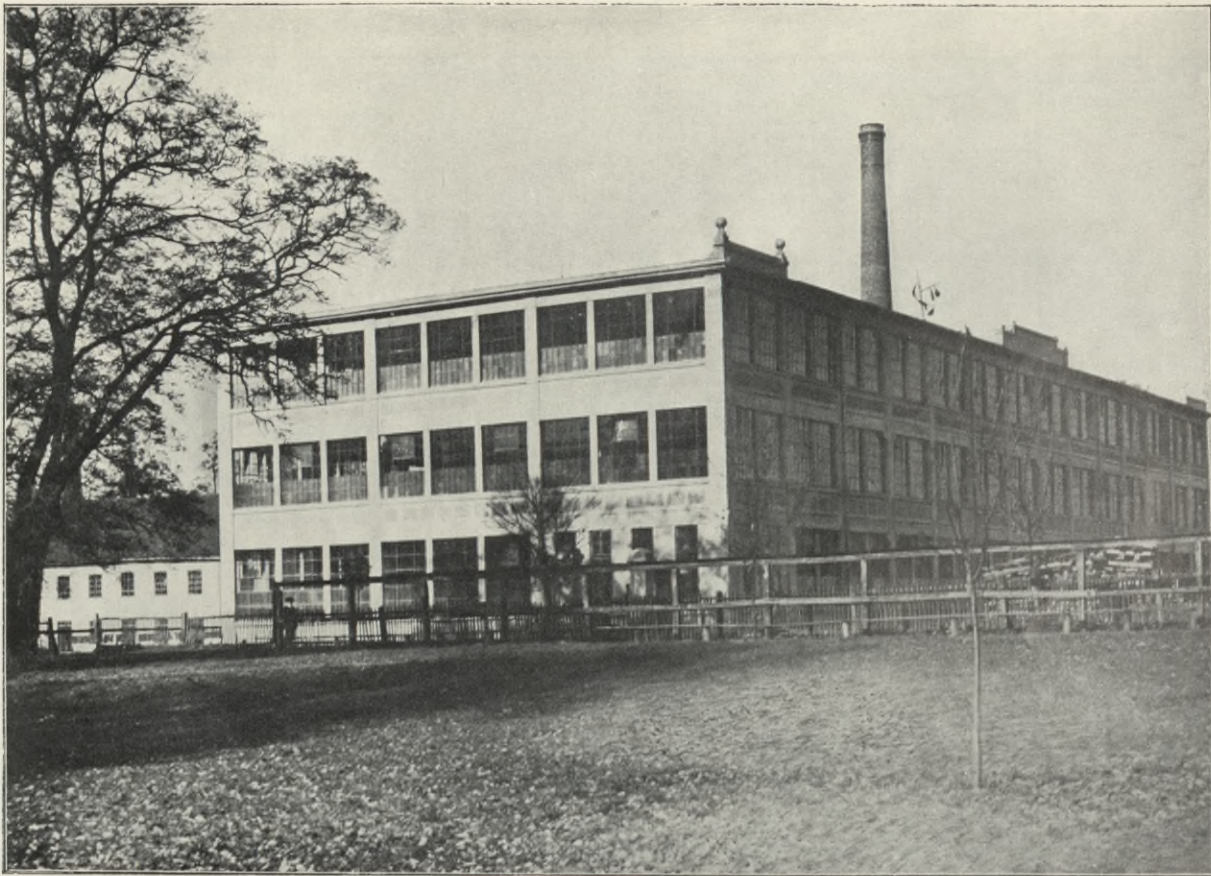
Firma nasza wykonała nowy budynek.

W żelazo-betonie wykonano: stropy, słupy, podciąg, zbiornik na ropę, zbiornik na młóto i oczyszczalnię biologiczną wód ściekowych.



WILLA DYREKTORA DROŻDZARNI

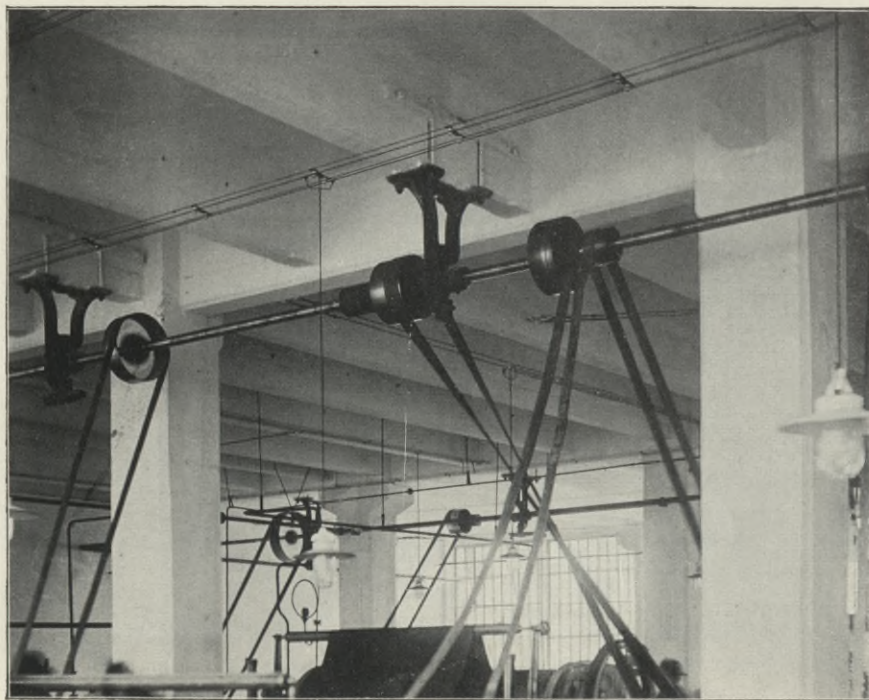
Wykonano cały budynek i żelazo-betonowe stropy.



FABRYKA SUKNA W RAKSZAWIE.

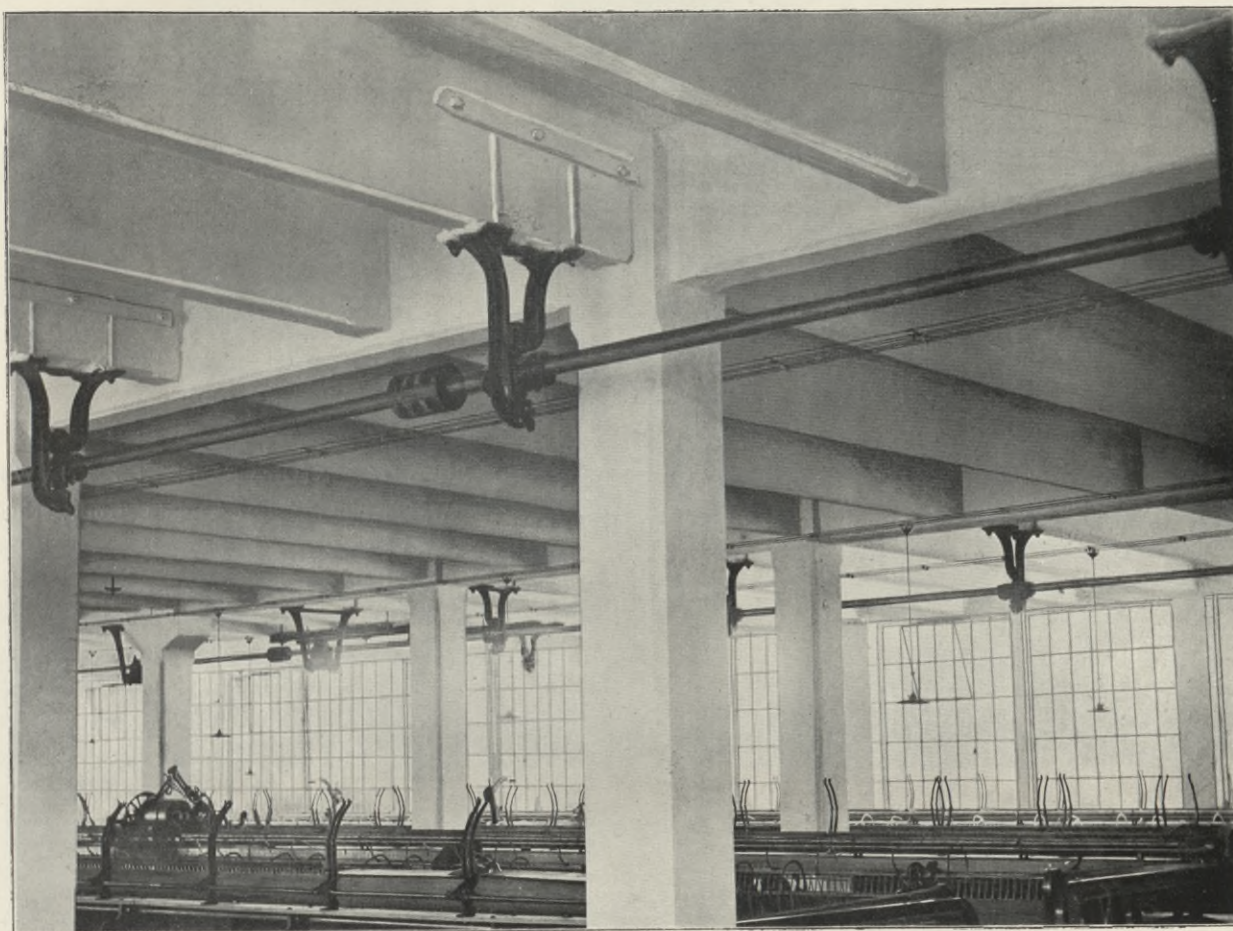
Ogólny widok.

Wykonana cała w żelazo-betonie.



TKALNIA FABRYKI SUKNA W RAKSZAWIE.

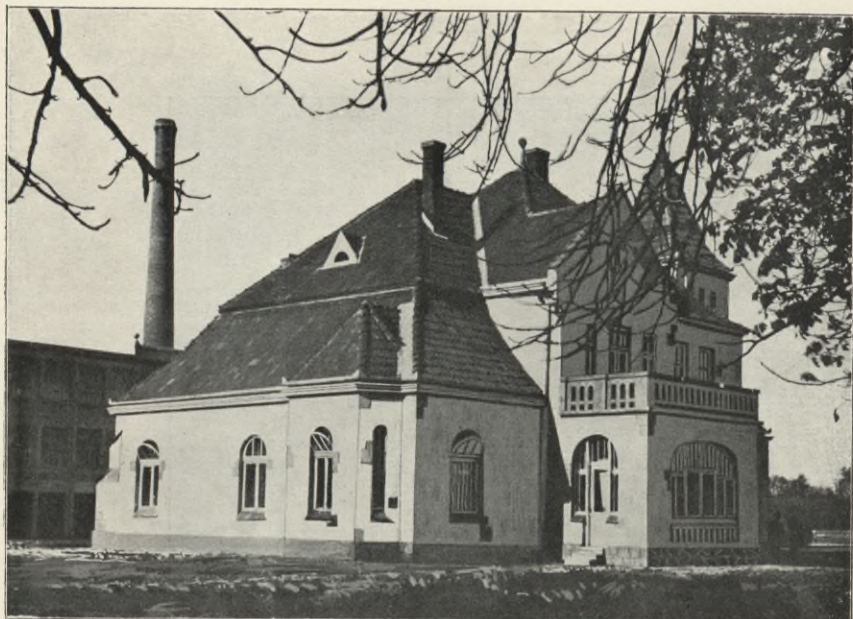
Wykonana cała w żelazo-betonie.



PRZĘDZALNIA FABRYKI SUKNA W RAKOWIE.
Wykonana cała w żelazo-betonie.



PRZĘDZALNIA FABRYKI SUKNA W RAKOWIE.
Wykonana cała w żelazo-betonie.



WILLA DYREKTORA FABRYKI SUKNA W RAKSZAWIE.
Wykonano w żelazo-betonie stropy, schody i ganek.



RZEŻNIA W LEŻAJSKU.
Wykonano dachy.



BROWAR W KRASICZYNIĘ.
Wykonano stropy, zbiorniki na wodę i izolację ujęcia wody z Sanu dla browaru od wód zaskórnych.

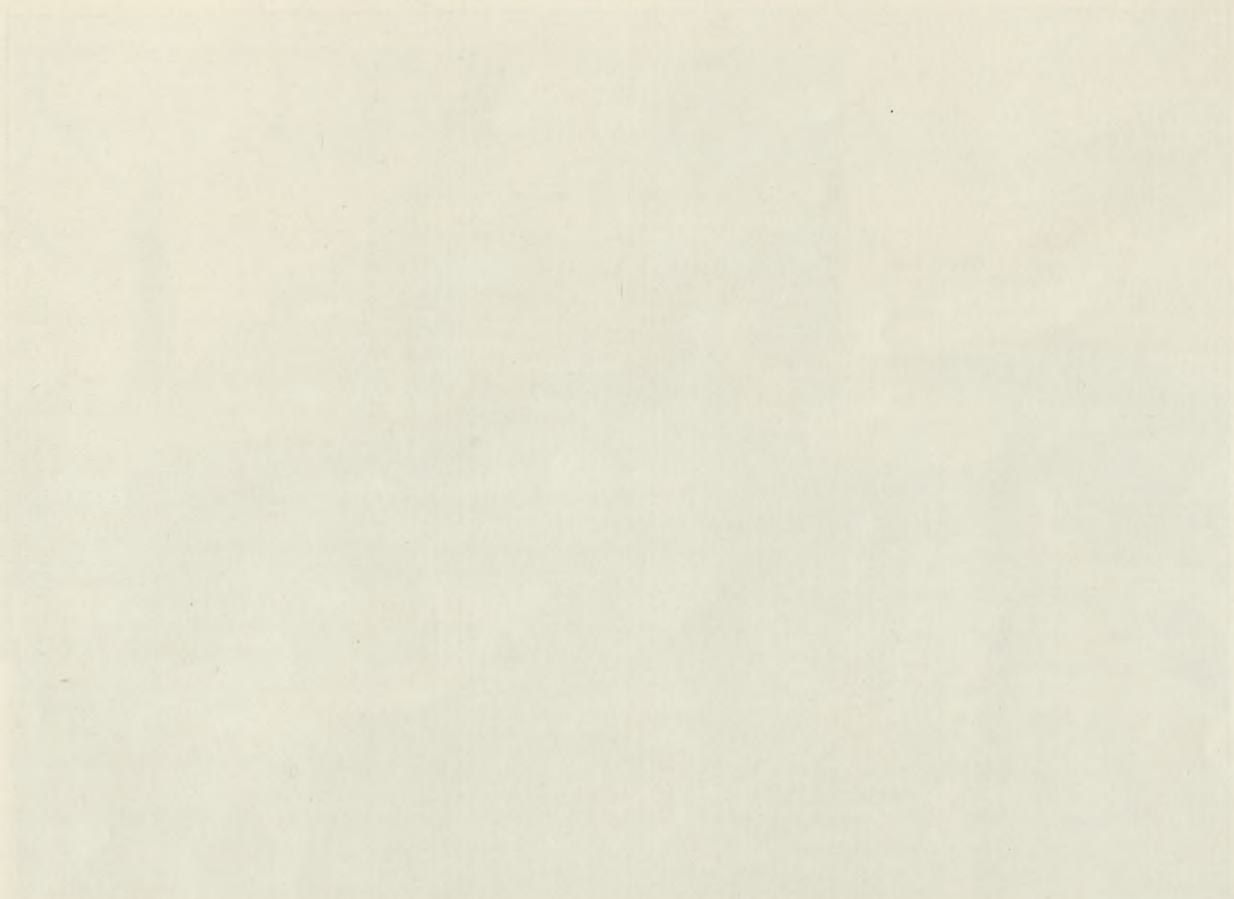
FABRYKA KONSERW
D-RA RUCKERA
NA ZNIESIENIU.

Firma nasza wykonała nową
fabrykę. W żelazo-betonie wy-
konano stropy, filary, schody
i rampę.

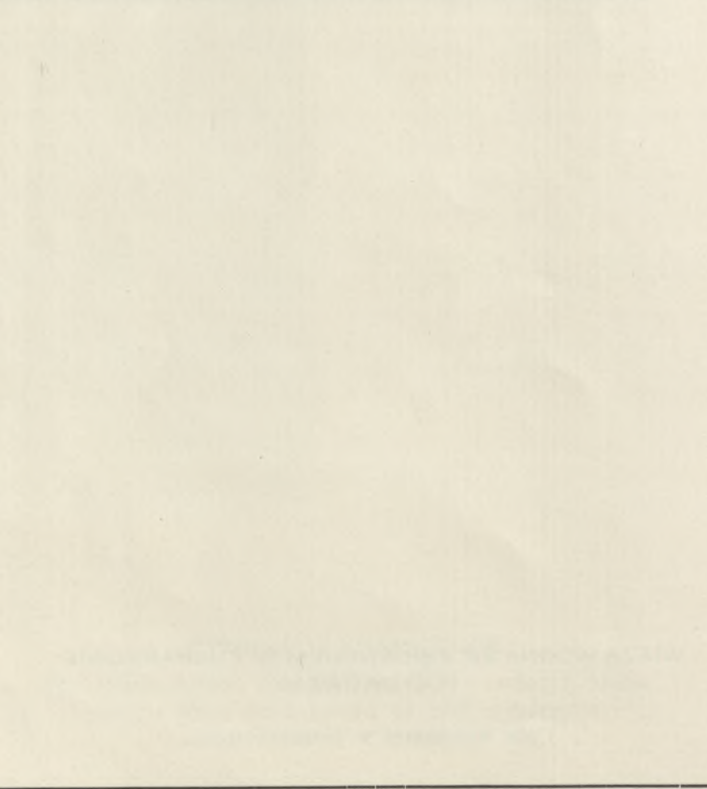
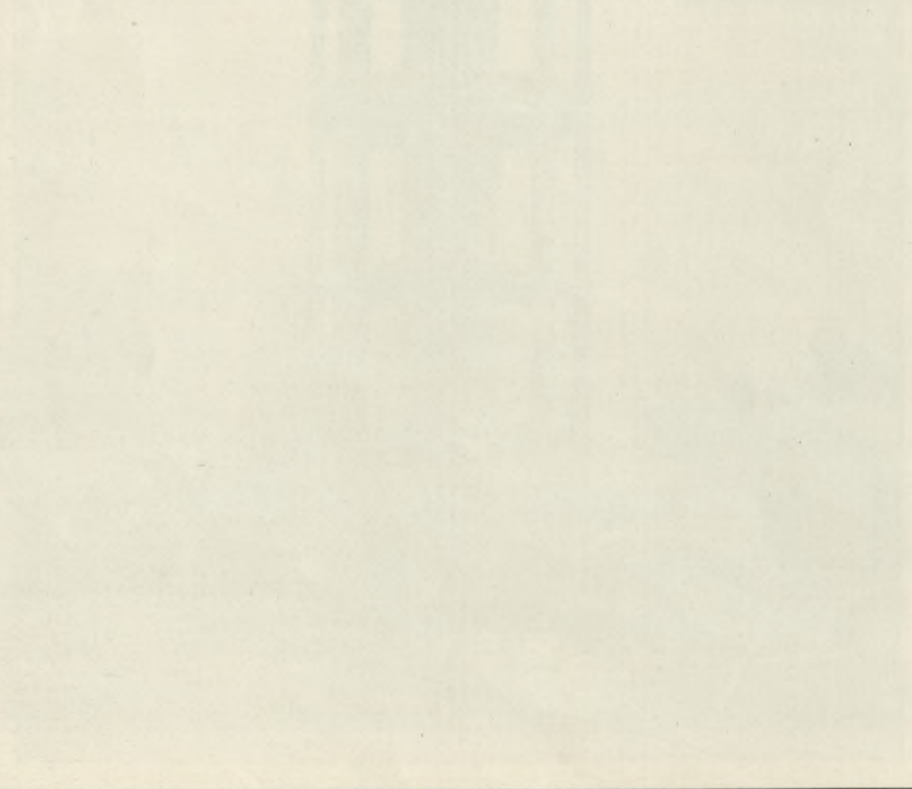


WIEŻA WODNA ZE ZBIORNIKIEM W KULPARKOWIE
POD LWOWEM.

Cała wykonana w żelazo-betonie.



THE
LIBRARY
OF THE
MUSEUM OF
ART AND
ARCHITECTURE
CORNELL UNIVERSITY
Ithaca, N.Y.



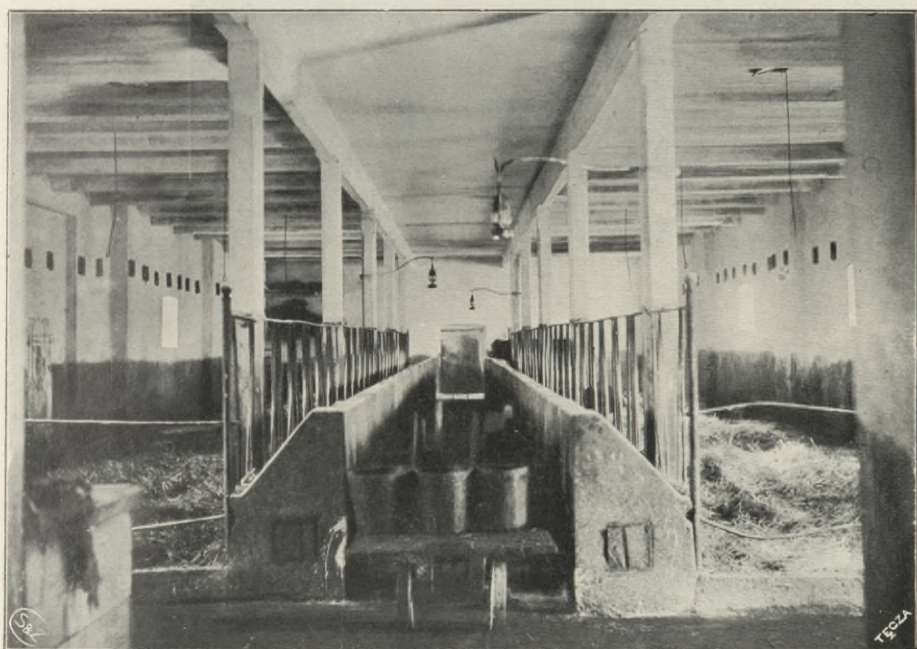
III

STAJNIE

STANIE

STAJNIA JE. KSIĘCIA A. LUBOMIRSKIEGO
W PRZEWORSKU.

Wykonano stropy i ścianki działowe.

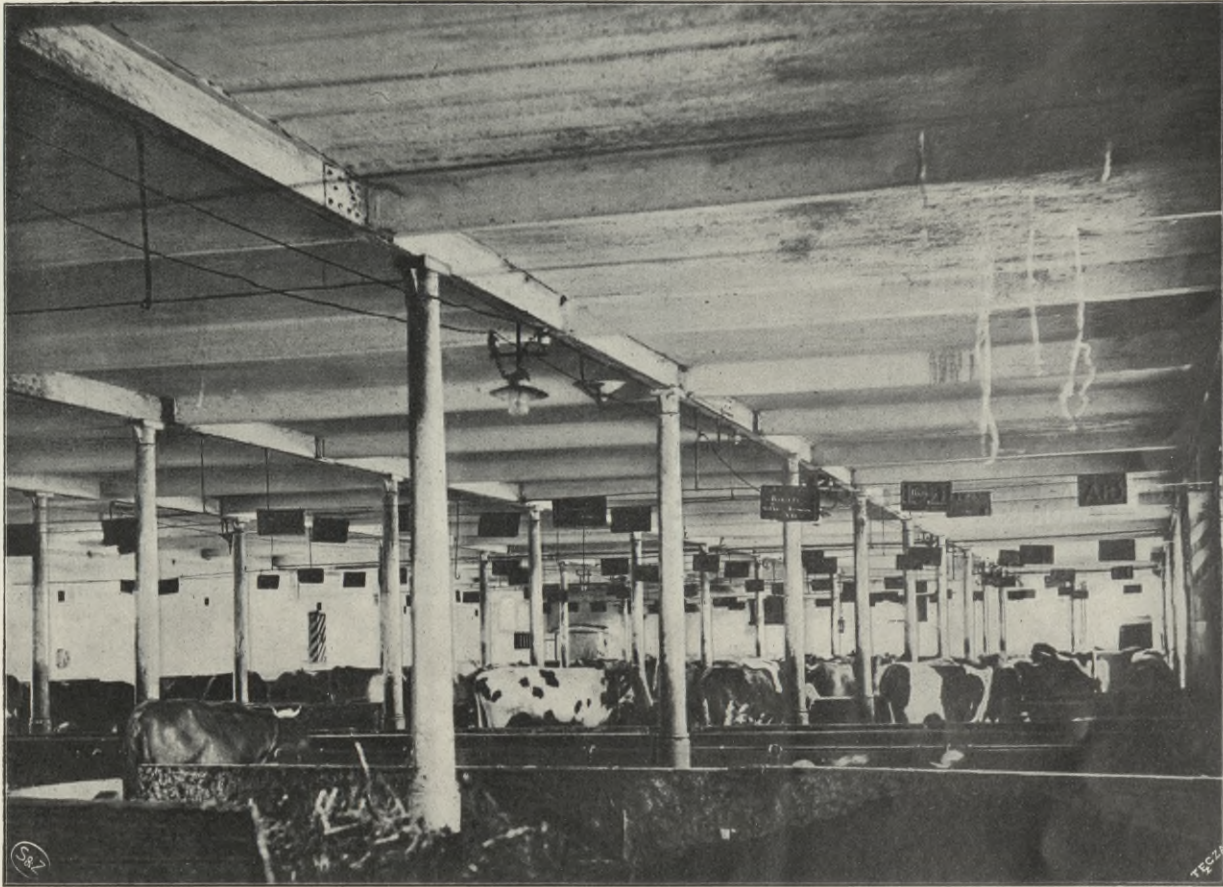


STAJNIA JWP. HR. REYA W PRZYBOROWIE.

Wykonano stropy i słupy.



STAJNIA PRZY ULICY POTOCKIEGO WE LWOWIE.



STAJNIA W CZERNIŁOWIE MAZOWIECKIM JWP. LEONA PODLEWSKIEGO.
Wykonano stropy.



STAJNIA I GORZELNIA W CZERNIŁOWIE MAZOWIECKIM.
Wykonano stropy.

IV

BUDYNKI PUBLICZNE I PRYWATNE

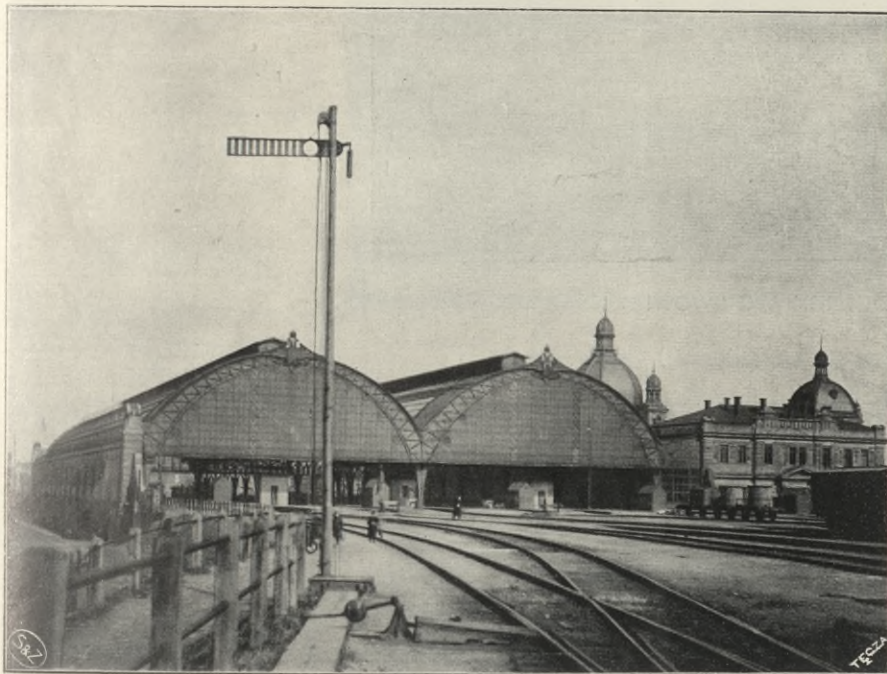
BIBLIOTEKA PUBLICZNA I PRYWATNA



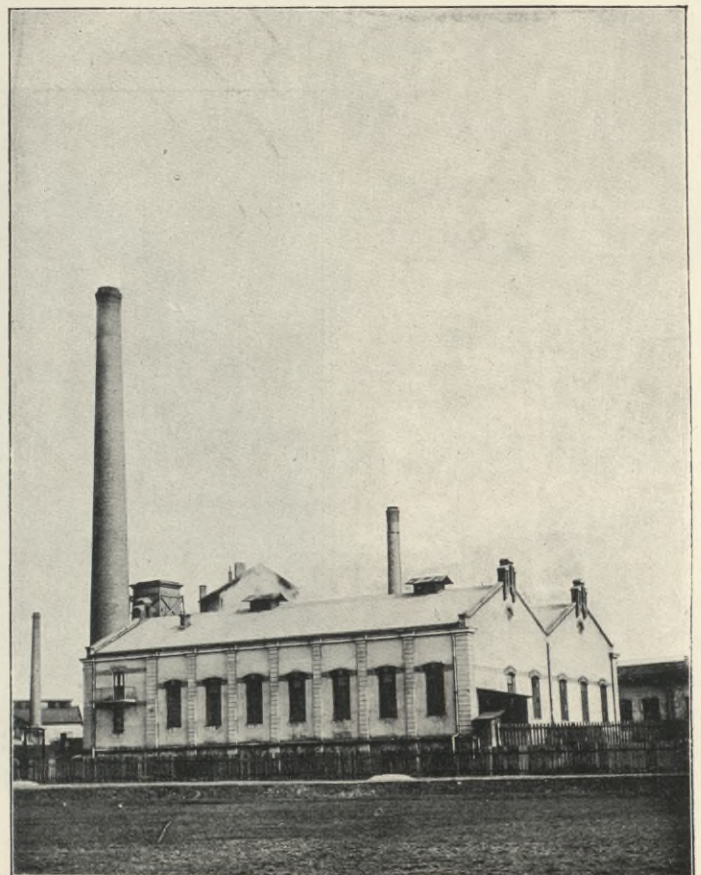
GLÓWNY DWORZEC KOLEJOWY WE LWOWIE.

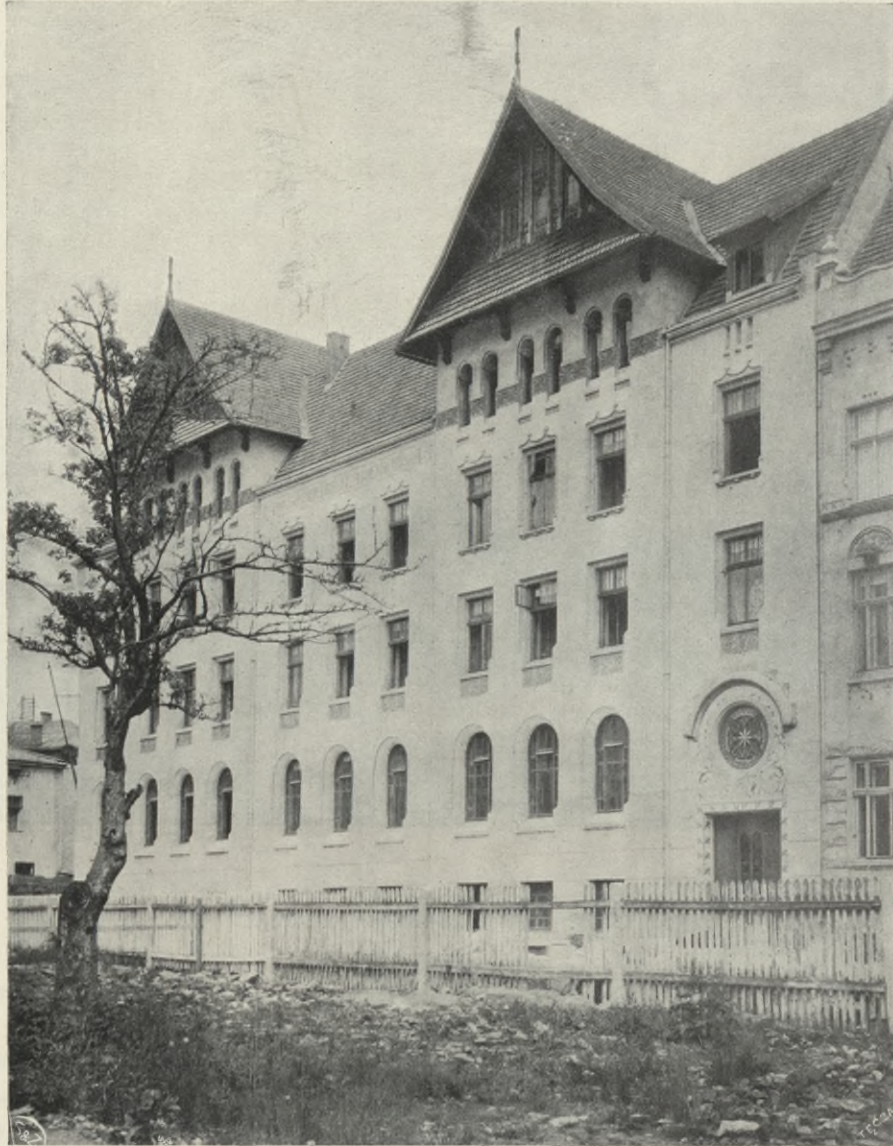
Wybudowała firma I. Lewiński, J. Sosnowski
i A. Zachariewicz.

W żelazo-betonie wykonano tunele, schody, filary pod
konstrukcję hali, stropy, tambur kopuły i poczekalnie
osobowe.



ELEKTROWNIA GŁÓWNEGO DWORCA KOLEJOWEGO WE LWOWIE.
Wykonano stropy żelazo-betonowe.





DOM AKADEMICKI WE LWOWIE.



DOM AKADEMICKI WE LWOWIE.

Firma nasza wykonała cały budynek, w żelazo-betonie wykonano stropy, schody i słupy.



DOM PRZY ULICY JABŁONOWSKICH WE LWOWIE.

Firma nasza wykonała cały budynek, w żel.-beton. wykonano część stropów i erkier.



DOM PRZY ULICY LENARTOWICZA WE LWOWIE.

Firma nasza wykonała cały budynek, w żelazo-betonie wykonano fundamenta i stropy.



DOM PRZY UL. POTOCKIEGO WE LWOWIE.

Firma nasza wykonała cały budynek, w żelazo-betonie wykonano schody i stropy.



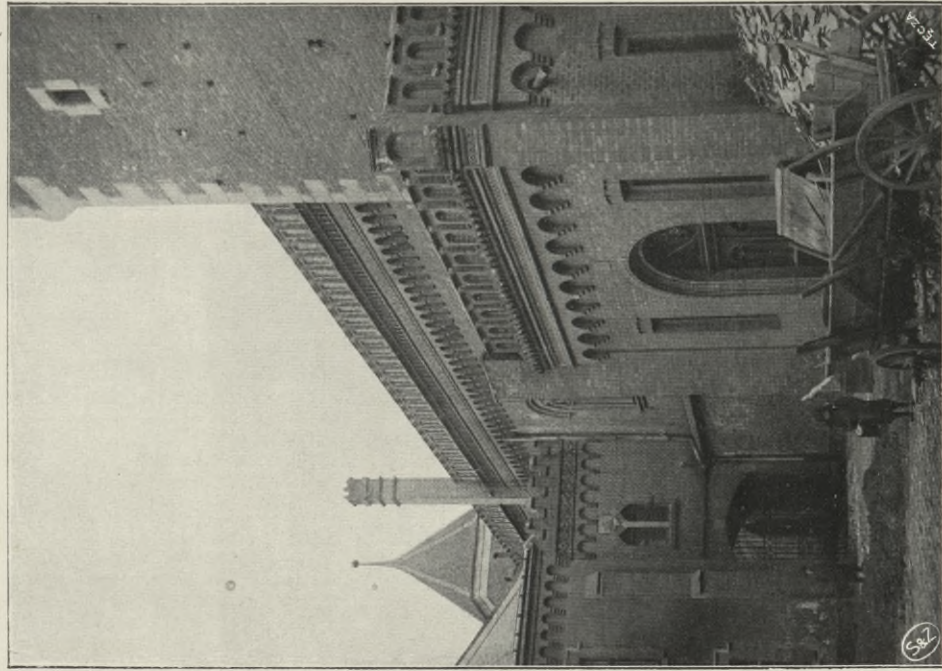
DOM PRZY ULICY ZACHARIEWICZA WE LWOWIE.

Firma nasza wykonała cały budynek, w żelazo-betonie wykonano wykusz.



DOM PRZY ULICY BADENICH WE LWOWIE.

Firma nasza wykonała cały budynek, w żelazo-betonie wykonano stropy i schody.



MUZEUM CZARTORYSKICH W KRAKOWIE.

Wykonano stropy.



DOM D-RA BALLABANA WE LWOWIE.
 Firma nasza wykonała cały gmach, w żelazo-betonie wykonano stropy, schody, erktery, ściany,
 filary całego parteru.



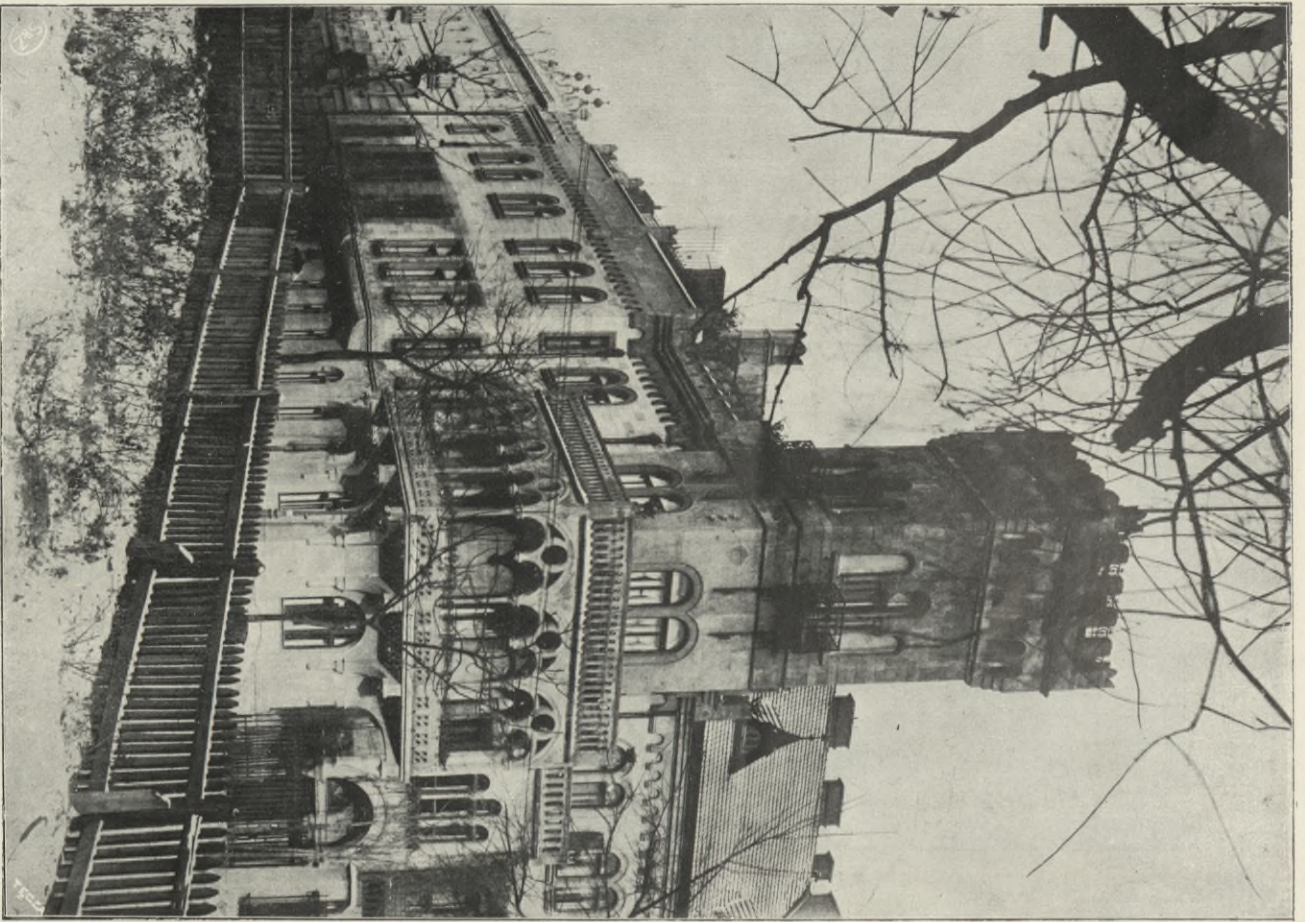
Schody żelazno-betonowe w domu d-ra Ballabana we Lwowie.



ZAMEK HR. REYÓW. W PRZECŁAWIU.
Wykonano stropy i kosz dachowy.

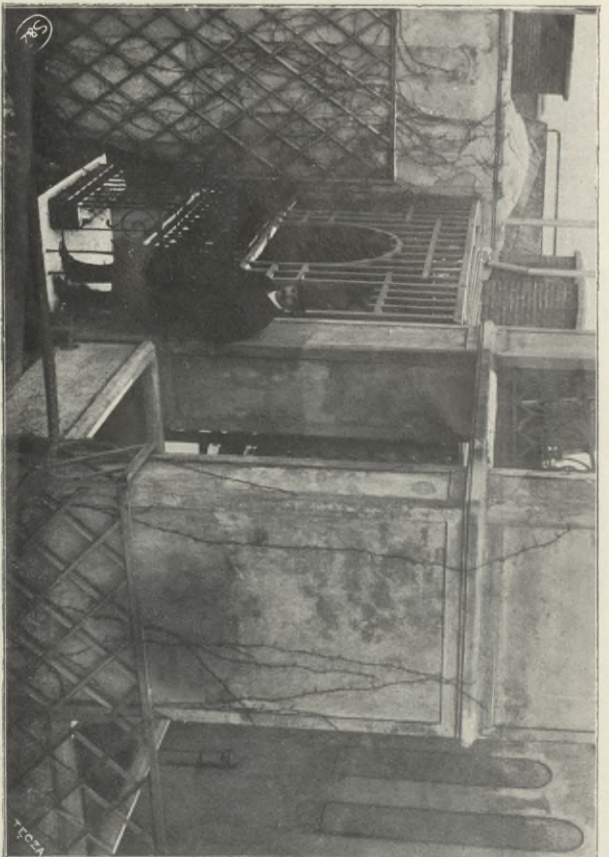


WILLA PRZY ULICY SOBIESZCZYŻNA WE LWOWIE.
Firma nasza wykonała cały dom, w żelazo-betonie wykonano część stropów.

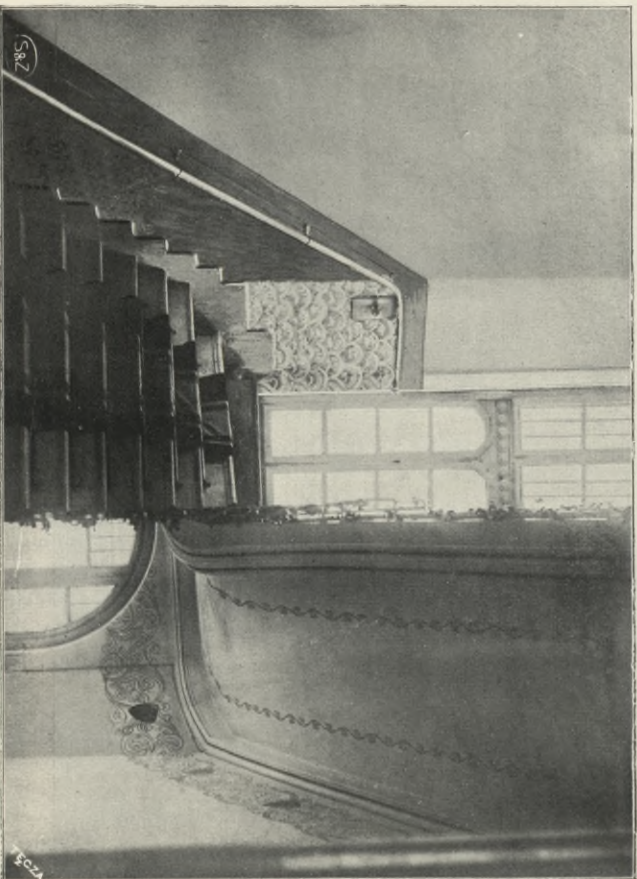


DOM J. SOSNOWSKIEGO WE LWOWIE PRZY ULICY POTOCKIEGO.

Firma nasza wykonała cały budynek. W żelazo-betonie wykonano: stropy, erkier, schody, loggia, terasy, rezerwoar na wodę, rezerwoar na drzewo i kwiaty, balkon, podciąg dźwigające ściany i t. p.



Terasy z rezerwoarami na wodę i drzewo.

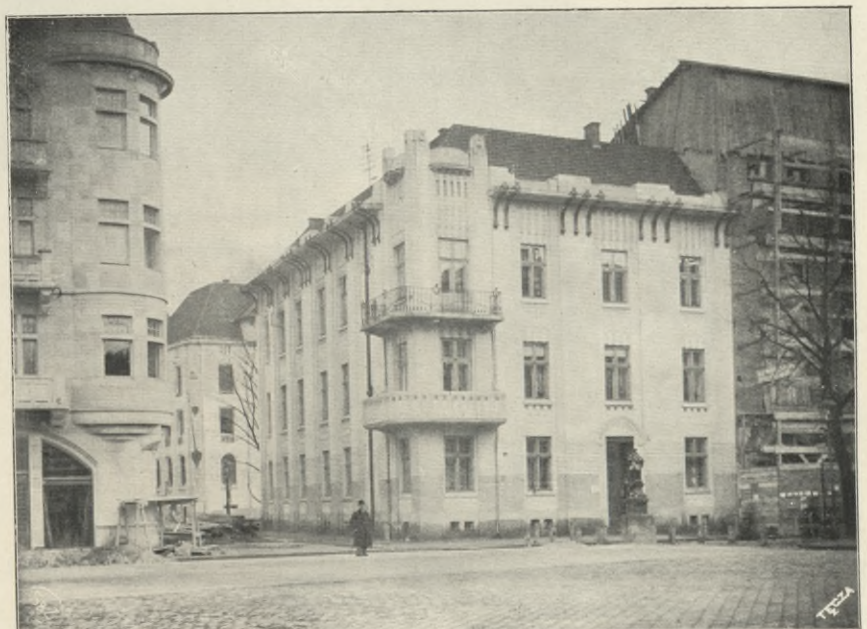


Schody żelazno-betonowe w domu J. Sosnowskiego.



DOM PRZY PLACU MARYACKIM L. 6 i 7 WE LWOWIE.

Firma nasza wykonała cały gmach. W żelazo-betonie wykonano część stropów i filary.



DOM NA PLACU FREDRY WE LWOWIE.

Firma nasza wykonała cały budynek.
W żelazo-betonie wykonano stropy, balkony, schody,
główny gzyms.



DOM PRZY ULICY BADENICH L. 6 WE LWOWIE

Firma nasza wykonała cały budynek.
W żelazo-betonie wykonano część stropów, schody
i mur oporowy.



GIMNAZYUM IM. MICKIEWICZA WE LWOWIE PRZY UL. SENATORSKIEJ.

Firma nasza wykonała cały budynek.
W żelazo-betonie wykonano stropy, dach nad aulą i schody.



DOM D-RA WASSERA PRZY UL. KOŚCIUSZKI WE LWOWIE.

Firma nasza wykonała cały budynek.
W żelazo-betonie wykonano stropy, balkony, filary.



DOM „SŁOWA POLSKIEGO“ WE LWOWIE.
Firma nasza wykonała cały budynek. W żel.-bet. wykonano dach, stropy i słupy.



DOM PRZY ULICY JABŁONOWSKICH WE LWOWIE.
 Firma nasza wykonała cały budynek.
 W żelazo-betonie wykonano stropy i erkier.



DOM PRZY ULICY UJEJSKIEGO WE LWOWIE.
 Firma nasza wykonała cały budynek, w żelazo-betonie wykonano stropy i schody.



AKCYJNY BANK ZWIĄZKOWY
WE LWOWIE,
PRZY PLACU SMOLKI.

Firma wykonała cały gmach.
W żelazo-betonie wykonano:
stropy, słupy, podciąg, schody
i część dachu.



ZAKŁAD KREDYTOWY DLA HANDLU I PRZEMYSŁU
WE LWOWIE.

Projekt ś. p. prof. J. Zachariewicza.

Przy przebudowie w żelazo-betonie wykonano: stropy, schody,
galerya, skarbiec na cele bankowe.



BANK LWOWSKI PRZY PLACU HALICKIM.

Firma nasza wykonała cały budynek.

W żelazo-betonie wykonano: stropy, schody, filary, ścianki działowe i balkony.



DOM WP. GLASERA W KRAKOWIE.
Wykonano stropy.

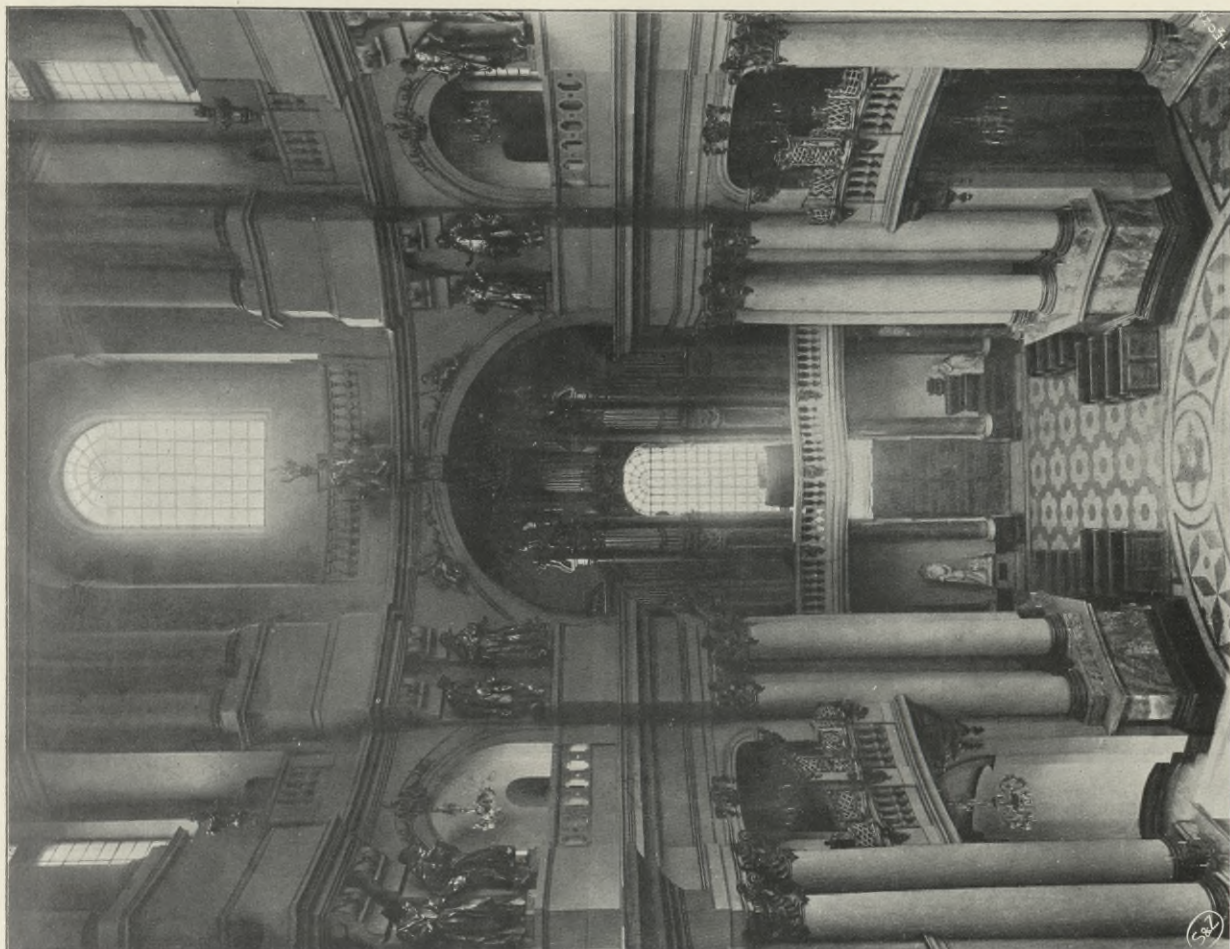


WILLA NA KASTELÓWCE WE LWOWIE.
Firma nasza wykonała cały budynek, w żelazo-betonie wykonano część stropów.

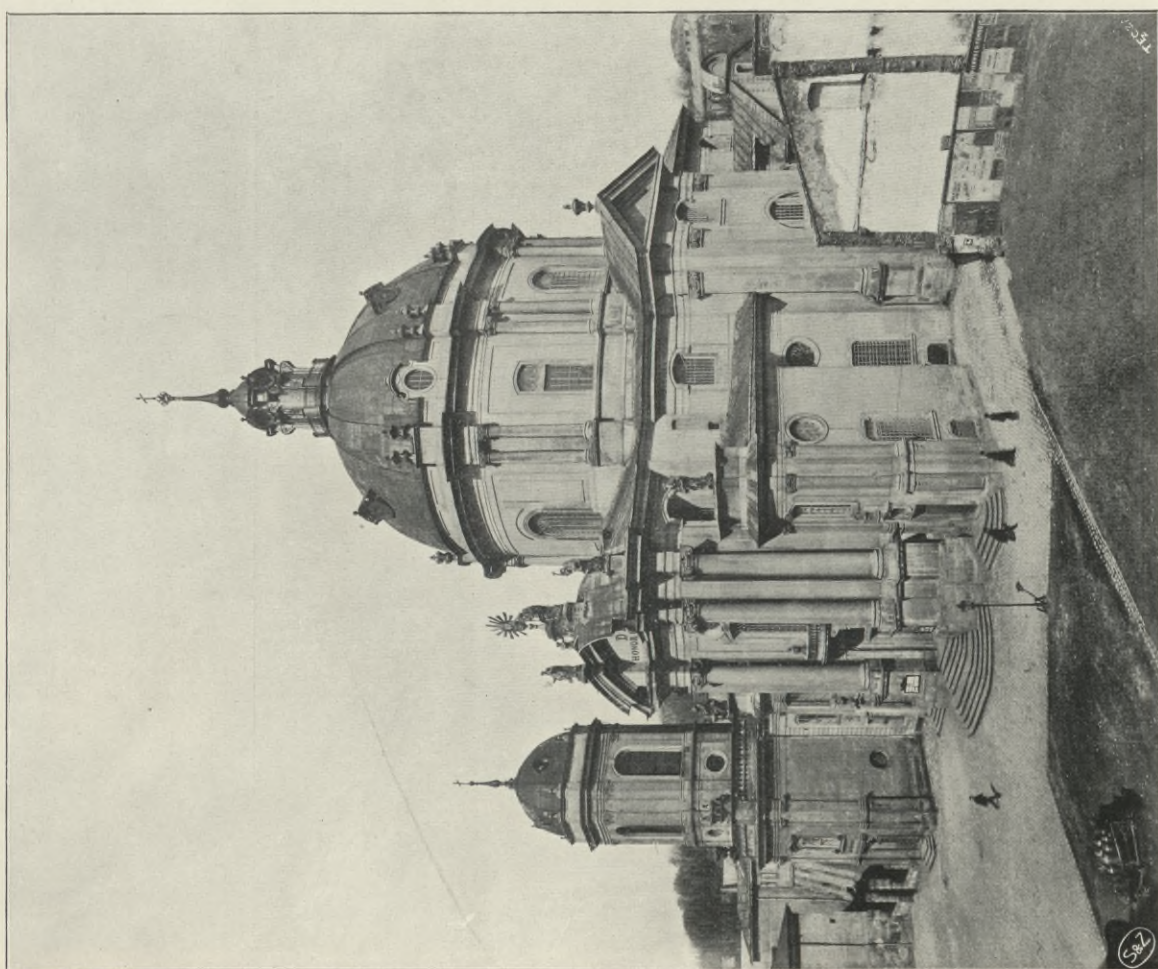
V

**KOŚCIOŁY, GROBOWCE, KLASZTORY,
W KTÓRYCH WYKONANO ROBOTY ŻELAZNO-BETONOWE**

KOŚCIELY, BRONOWE, KLASZTOR,
W KTORZYCH WYKONANO PRACY WELASNOBRONOWE

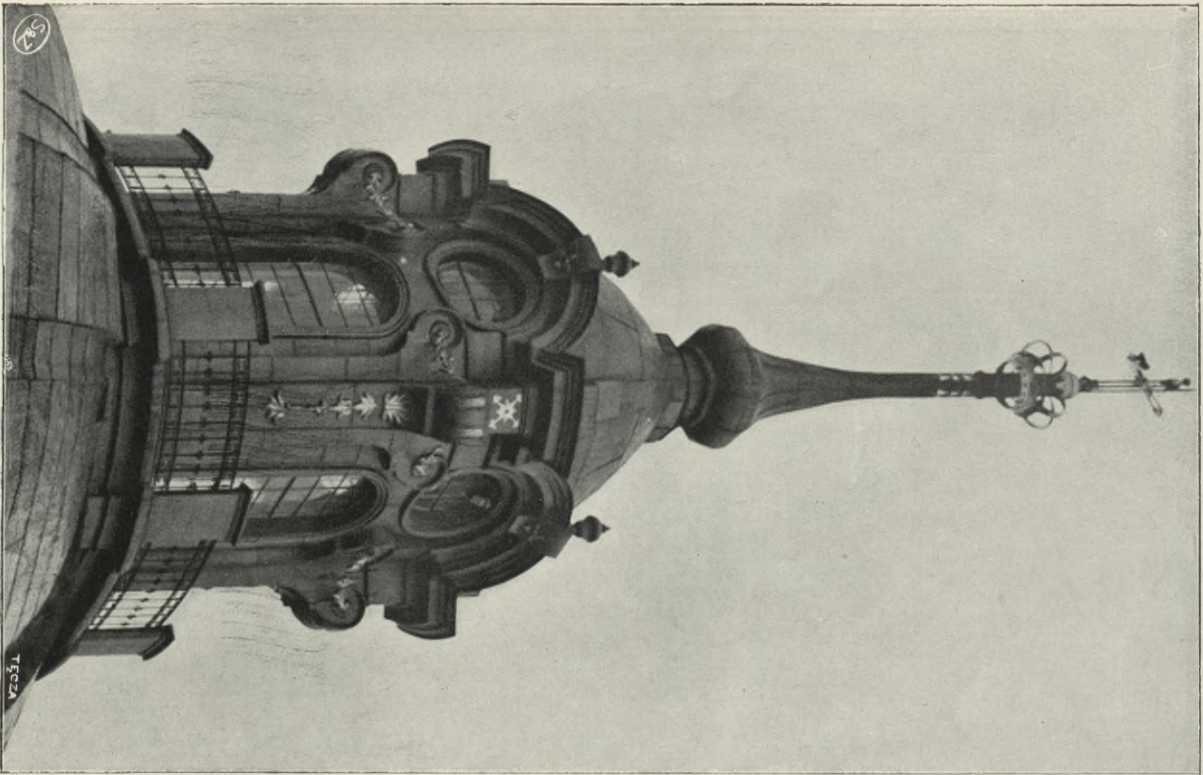


Wykonano chór żelazno-betonowy.

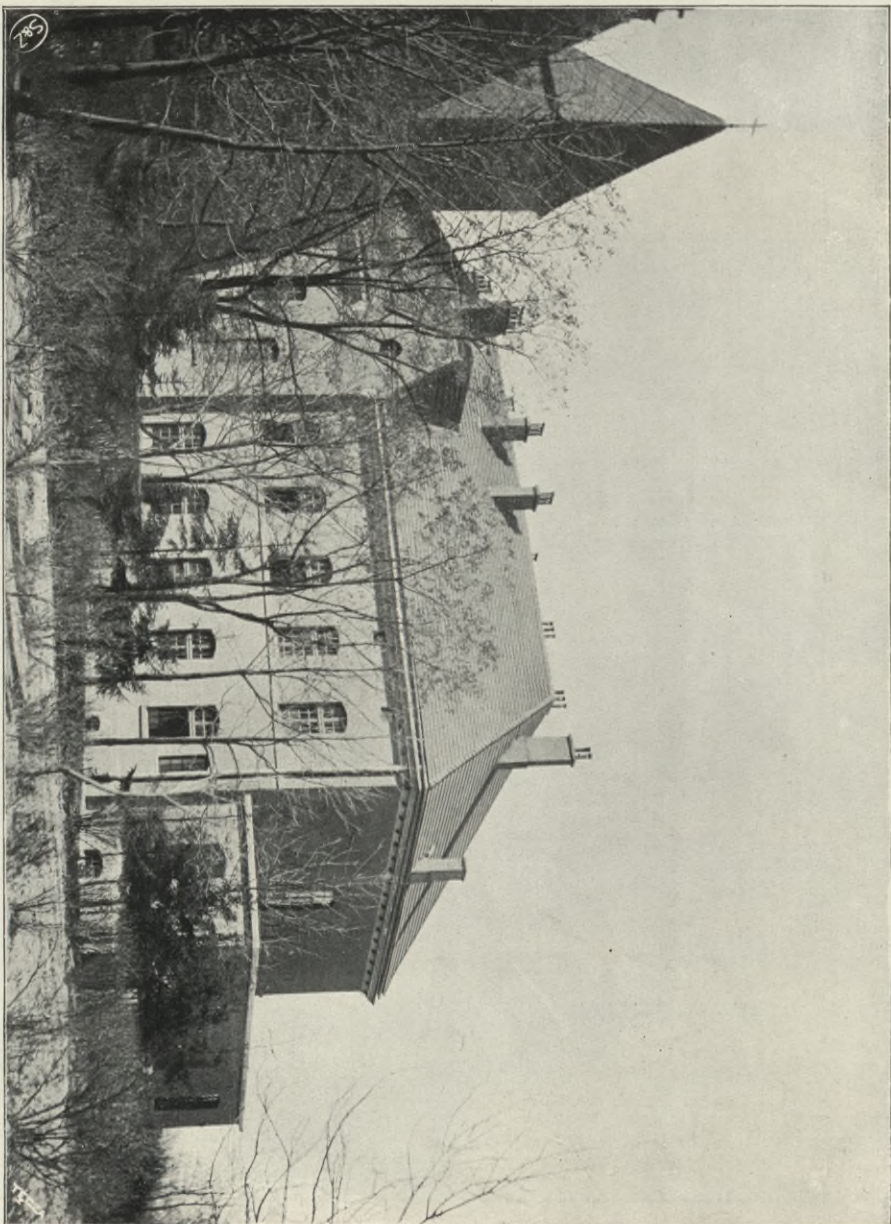


KOŚCIÓŁ OO. DOMINIKANÓW WE LWOWIE.

Przy rekonstrukcyi wykonano w żelazo-betonie: latarnia nad kopułą wraz z galerją, chór, schody, konstrukcyja, podtrzymująca wielki oltarz.



KOŚCIÓŁ OO. DOMINIKANÓW WE LWOWIE.
Latarnia żelazno-betonowa nad kopułą wraz z galerią.



KLASZTOR MAGDALENEK W ŁAGIEWNIKACH.
Wykonano stropy.



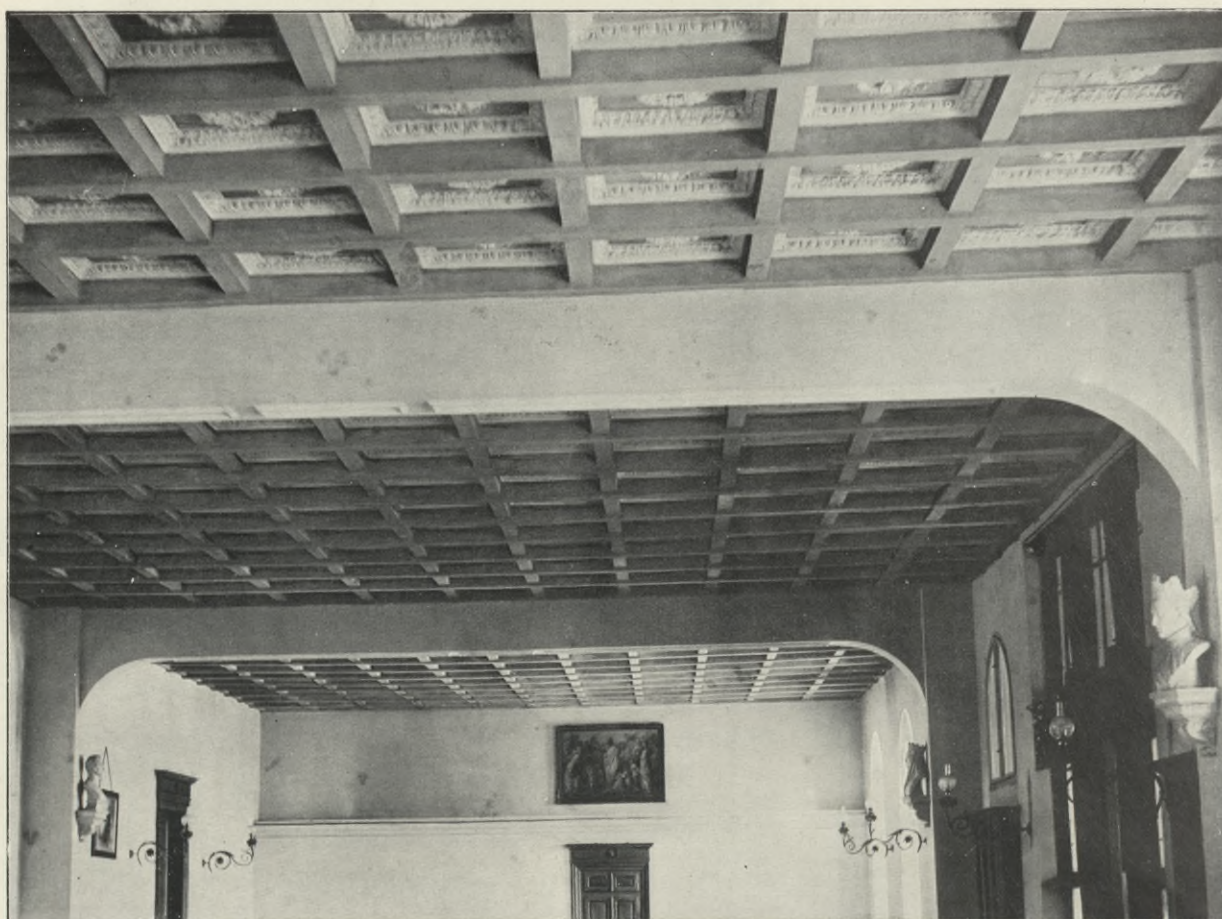
KOŚCIÓŁ OO. JEZUITÓW W KRAKOWIE.
Projekt architektury Mączyńskiego.
Wykonano sklepienia żelazno-betonowe.



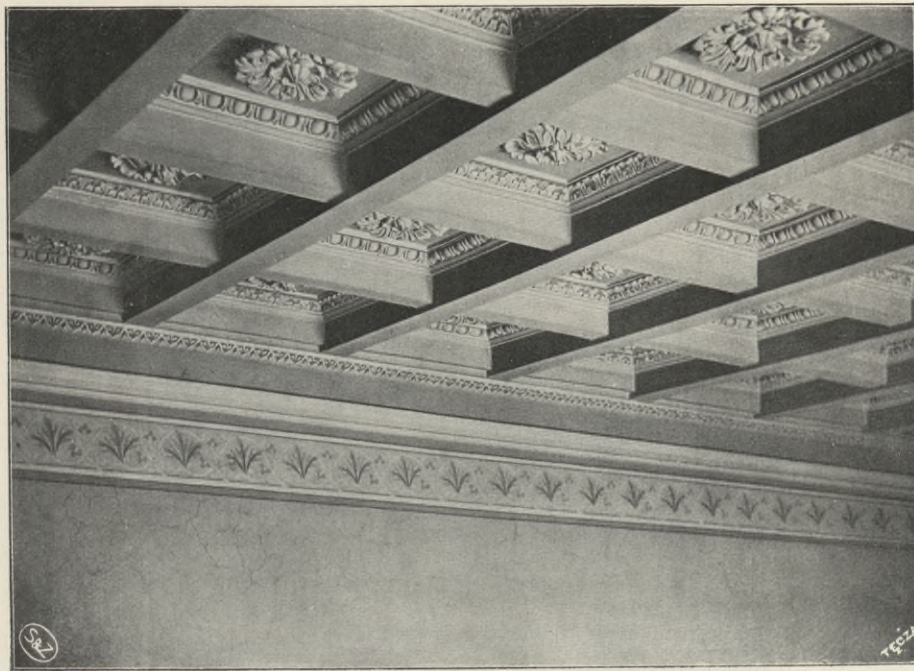
Sklepienie podczas budowy.



ZAKŁAD WYCHOWAWCZY OO. JEZUITÓW W CHYROWIE.
Wykonano stropy kasetowe żelazno-betonowe.



STROPY ŻELAZNO-BETONOWE KASETOWE
wykonane w gimnazyum OO. Jezuitów w Chyrowie.



Szczegół stropów w kaplicy chyrowskiej.



GROBOWIEC FAMILIJNY RODZINY GODLEWSKICH
na cmentarzu Łyczakowskim we Lwowie.

Wykonano podziemną kryptę.



GROBOWIEC FAMILIJNY RODZINY WIERZBICKICH
na cmentarzu Łyczakowskim we Lwowie.

Wykonano podziemną kryptę.

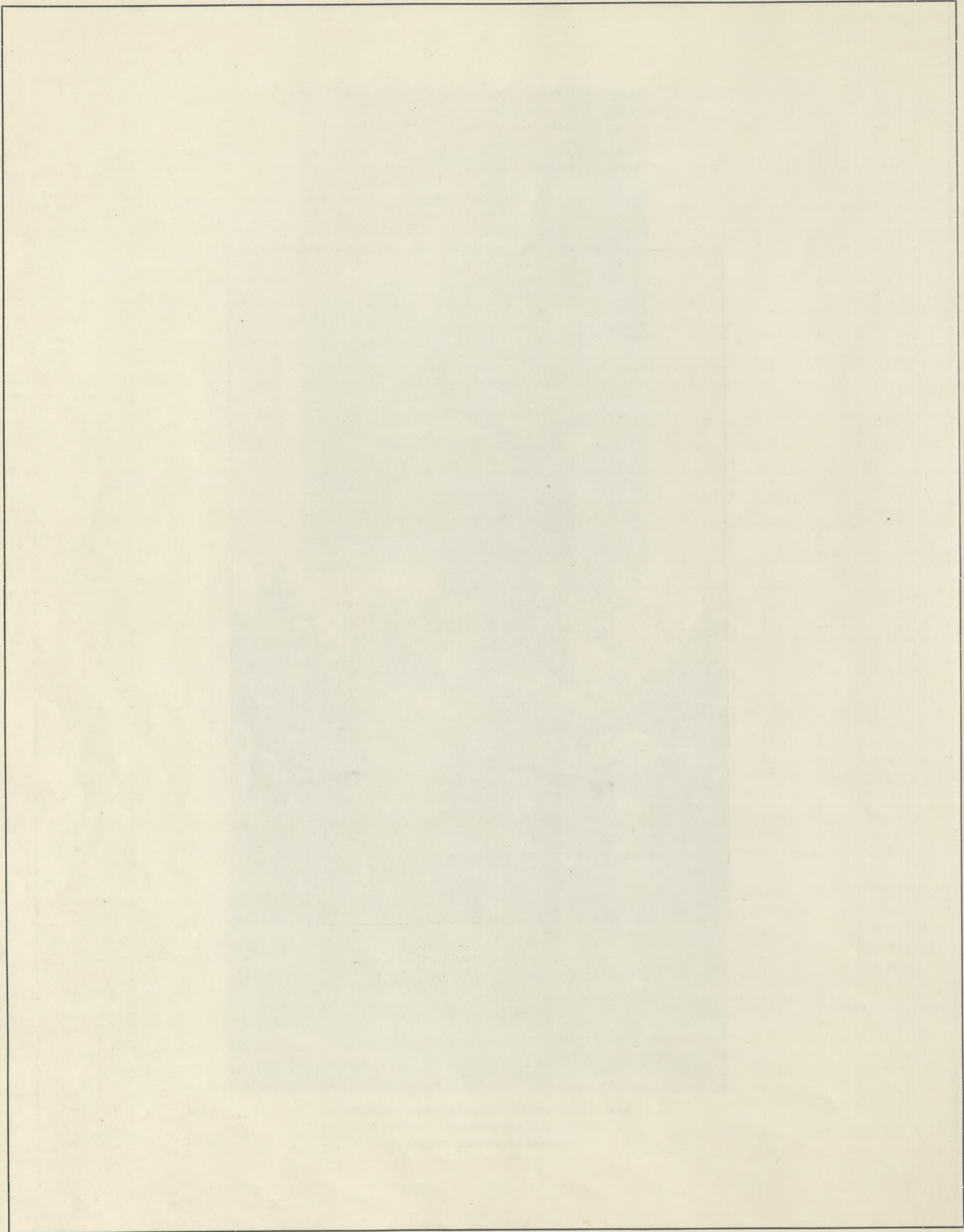


GROBOWIEC FAMILIJNY RODZINY DESKURÓW
na cmentarzu Łyczakowskim we Lwowie.

Wykonano podziemną kryptę.



GROBOWIEC SZCZEPANOWSKIEGO
na cmentarzu Łyczakowskim we Lwowie.
Wykonano podziemną kryptę dźwigającą pomnik.



I.

MOSTY ŻELAZNO-BETONOWE

Liczba porządkowa	Nr. protok. projektu	Miejscowość	Typ mostu	Światło	Szerokość	Strzałki łuków	Uwagi dotyczące przyczółków, mostów i filarów
1	5	W Kulikowie	belka prosta	5·90	7·40	—	przyczółki żelazno-betonowe
2	11	N. 52 na dr. Tyśmienica Kołomyja	» »	8·00	6·0	—	» »
3—26	14	24 mostów nad tunelami na głównym dworcu kolejowym we Lwowie .					
27	34	N. 82 na drodze Rzeszów-Nadbrzezie, w Warchołach	belka prosta, ukośny	10·0	5·8	—	pomost
28	43	N. 241 na dr. Zakliczyn-Nowy-Sącz	belka prosta	10·0	6·0	—	przycz. żel.-beton.
29	54	W Korolówce, na drodze Tlumacz-Zaleszczyki	» »	4·0	7·0	—	» »
30	72	N. 83 na drodze Zakliczyn-Sącz-Niedzica	» »	8·0	6·0	—	» »
31	73	N. 17 na dr. Slotwina-Nowy Sącz .	» »	10·0	6·0	—	» »
32	74	N. 30 na dr. Gorlice-Konieczna . .	Łuk Monier'a	16·0	5·8	2·35	przycz. skrzynkowe żel.-bet. na pilotach, piloty żel.-beton.
33	75	Syfon w Chłopczykach	—	długość 49·20	—	—	na pilotach, piloty żel.-beton.
34	76	N. 52 na dr. Tyśmienica-Kołomyja	belka ciągła, trzyprzęsłowa	środkowe 5·50 skrajne po 3·50	6·0	—	przycz. zbrojone
35	77	N. 34 na drodze Sielec-Klubowce .	belka prosta	8·0	6·4	—	przyczółki żel.-betonowe
36	80	Na dr. Żółkiew-Krystynopol w Turynce	belka prosta, ukośny	5·5	7·0	—	przycz. i filary o odzieży ż.-bet.
37	90	Na Jasiołce pod Krosnem	belki łukowe, trzyprzęsłowy	środkowe 25·0 skrajne po 22·0	6·0	środkowego 3·25 skrajnych 2·92	przycz. skrzynkowe zbrojone na pilotach żelazno-beton.
38	91	Pod Warszawą na drodze Nowoaleksandryjskiej	belka ciągła, dwuprzęsłowa	po 12·2	6·0	—	przycz. beton. ze skrzydłami żelazno-beton.
39	98	Na rzece Brniu na drodze Zakroczyń-Dąbrowa w Słupcu	belka kratowa	24·0	6·0	—	przycz. i filary żel.-bet. na pilotach ż.-beton.
40	110	Na rzece Wereszycy na Grabowni	belka ciągła, trzyprzęsłowa	po 8·00	4·25	—	przycz. beton. na pilotach ż.-bet., filary na studniach murów.
41	114	W Strzyżowie na rzece Wisłoku .	belki łukowe, trzyprzęsłowy	środkowe 25·0 skrajne po 20·50	6·0	środkowego 3·02 skrajne 2·32	przycz. skrzynkowe zbrojone
42	127	N. 2 na drodze Borek-Błażowa w powiecie rzeszowskim	belka kratowa	15·0	6·0	—	przycz. betonowe skrzynkowe na płycie beton.
43	145	W Turynce na drodze Żółkiew-Kamionka Strumiłowa	belka prosta	10·0	6·0	—	

Liczba porządkowa	Nr. protok. projektu	Miejscowość	Typ mostu	Światło	Szerokość	Strzałka łuków	Uwagi dotyczące przyczółków i filarów
44	146	Na drodze Lwów-Rohatyn	belka prosta	6·0	7·0	—	przycz. skrzynkowe na płycie betonowej
45	148	Akwadukt w Domażyrze	belka ciągła, dwuprzęsłowa	po 14·0	2·46	—	przyczółki i filary zbrojone na pilotach żel.-bet.
46	154	N. 48 na dr. Przemyśl-Sanok w Olszanach	belka ciągła, trzyprzęsłowa	środkowe 13·0	6·0	—	przyczółki beton. na pilotach bet.
47	157	N. 40 na drodze Dynów-Sanok	belka prosta	12·0	6·0	—	przyczółki beton. na pilotach
48	158	N. 168 na drodze Przemyśl-Sanok	belka ciągła, dwuprzęsłowa	po 10·8	6·0	—	przyczółki beton., filary zbrojne na pilotach
49	159	N. 31 na drodze Jarosław-Belzec	belka prosta	8·0	7·0	—	przyczółki beton. na pilotach
50	162	N. 51 na dr. Tyśmienica-Kołomyja	belka ciągła, trzyprzęsłowa	środkowe 5·40	6·0	—	przycz. i filary jako jarzma żelazno-beton.
51	165	N. 29 na drodze Dębica-Strzyżów w Brzostku	belka prosta, ukośny	7·30	7·0	—	pomost
52	166	Na dr. Kosów-Jasionów Górny	belki łukowe, trzyprzęsłowe	środkowe 18·0 skrajne po 17·0	6·0	środkowego 5·30 skrajnych 5·20	przyczółki i filar. kamienne
53	167	Na dr. Kosów-Jasionów Górny	belki łukowe	18·0	6·0	2·95	przycz. kamienne
54	167	Przejazd nad st. kolej. w Samborze	belka ciągła, trzyprzęsłowa	środkowe 12·0 skrajne po 9·0	9·0	—	przyczółki i filary żel.-beton.
55	173	W Trembowli na rzece Gnieźnie	belki łukowe, dwuprzęsłowe, ukośny	po 21·8	8·0	2·65	przyczółki i filar. beton. o okładzinach kam.
56	181	N. 49 w Nowym Sączu, na dr. Zakliczyn-Nowy Sącz-Niedzica na rzece Kamienicy	belki łukowe, dwuprzęsłowe	po 30·0	7·7	3·36	przycz. i filary betonowe
57	183	N. 8 w Tłumaczu	belka prosta	12·0	7·6	—	przycz. beton. na pilotach żel.-bet.
58	187	W Wielopolu, na dr. Zakliczyn-Nowy Sącz-Niedzica	» »	6·0	6·0	—	przycz. betonowe niezbrojone
59	188	W Żółkwi na dojeździe kolejowym	» »	10·0	10·2	—	» »
60	194	W Janowie na Serecie, na drodze Dereńówka-Janów	belka ciągła, dwuprzęsłowa i 2 belki proste	—	—	—	—
61	197	Na drodze Niżniów-Sokołów	belka prosta	10·0	6·0	—	pomost, przycz. bet. niezbrojon.
62	219	W Świniarsku na dr. Chelmiec-Stadło	» »	10·0	6·0	—	przycz. betonowe niezbrojone
63	234	W Stadle pod Nowym Sączem	» » ukośny	4·20	6·0	—	» »
64	235	W Wyglanowicach pod Nowym Sączem na dr. Chelmiec-Stadło	belka prosta	10·0	6·0	—	» »
65	244	Na drodze Bircza-Łodzinka	» »	8·0	6·0	—	» »
66	254	W Sądowej Wiszni	» »	13·33	8·94	—	pomost

Liczba porządkowa	Nr. protok. projektu	Miejscowość	Typ mostu	Światło	Szerokość	Strzałka łuków	Uwagi dotyczące przyczółków i filarów
67	275	Fundamenty filarów i przyczółków mostu żel. w Haliczu na Dniestrze	—	—	—	—	2 filary na studniach ż.-bet., 2 filary, 2 przyczółki na pilotach żel. bet.
68	278	Fundamenty mostu na Bugu w Krystynopolu	—	—	—	—	dwa przycz. bet. na pilot. żel.-beton, 2 filary betonowe
69	280	N. 169 na drodze Przemysł-Sanok, w Załużu	belki łukowe	18·0	6·0	—	przyczółki beton.
70	298	N. 24 na dr. Halicz-Podhajce . . .	belka prosta	7·0	7·0	—	przyczółki na pilotach żel.-bet.
71	»	N. 26 « « » « . . .	belka ciągła dwuprzęsłowa	po 8·50	7·0	—	przycz. i filary zbrojone na pilotach żel.-bet.
72	315	Fundamenty mostu nad Hnizdeczną (kol. lokalna Tarnopol-Zbaraż) .	—	—	—	—	przyczółki na pilotach żel.-bet.
73	322	Na Czarnym Dunajcu w N. Targu na dr. Czorsztyn-Chabówka . .	belki łukowe, dwuprzęsłowy	po 30·0	7·7	—	przycz. i filary betonowe
74	323	W Brzozowie na potoku Magiera .	belka prosta	8·0	6·0	—	przyczółki beton. niezbrojone
75	325	N. 168 w Załużu na dr. Przemysł-Sanok	belki łukowe	18·0	6·0	—	» »
76	332	Na Tyśmienicy w Terszakowie . .	belki ciągłe	środkowe 12·00 skrajne po 9·00	6·0	—	przyczółki i filary zbrojone na pilot.
77	337	Na dr. Barszczowice-Jaryczów Nowy	belka prosta	8·0	5·30	—	przyczółki beton.
78	»	» » » » » »	» »	5·0	»	—	» »
79	363	Na dr. Jeleśnia-Żywiec nad Koszarawą	belki łukowe, trzyprzędłowy	środkowe 17·60 skrajne po 15·50	6·0	środkowego 1·80 skrajnego 1·30	przycz. i filary betonowe
80	364	W Babinie nad Strwiążem	belka ciągła, trzyprzędłowa	środkowe 15·0 skrajne po 7·50	4·0	—	filary zbrojone na pilot., przycz. skrzynkowa na pilotach ż.-bet. pomost
81	368	Na Serecie w Zieleńcu	belka ciągła, dwuprzędłowa	po 16·30	6·0	—	» »
82	383	W Jaworowie na dr. Kosów-Jasionów Górny	belki łukowe	18·0	6·0	—	—
83	386	N. 32 na dr. Zarwanica-Brzeżany w Pomorzanach	belka ciągła, dwuprzędłowa	po 9·0	6·0	—	przyczółki jarzmowe
84	387	N. 17 na dr. Zarwanica-Brzeżany .	belka ciągła, trzyprzędłowa, ukośny	środkowe 10·0 skrajne po 7·50	6·0	—	przyczółki i filary jarzmowe
85	389	Na dr. Borynia-Jabłonka Niżna . .	belka prosta	8·0	7·0	—	» »
86	393	W Świdniku na dr. Slotwina-N. Sącz	» »	10·0	6·0	—	przycz. na pilot.
87	394	N. 60 na dr. Przemysłany-Pomorzan	» »	6·0	6·0	—	przycz. jarzmowe
88	395	N. 62 » » » »	belka ciągła, trzyprzędłowa	środkowe 10·0 skrajne po 7·50	6·0	—	» »
89	398	N. 6 na drodze Sanok-Dynów . . .	belka zwykła	8·30	6·0	—	» »
90	399	Na drodze Sanok-Dynów	belka zwykła, ukośny	10·0	6·0	—	» »

Liczba porządkowa	Nr. protok. projektu	Miejscowość	Typ mostu	Światło	Szerokość	Strzałka łuków	Uwagi dotyczące przyczółków i filarów
91	410	Na dr. Przemysł-Sanok obok Tyrawy	Łuk Moniera, ukośny	20·0	6·0	3·0	przyczółki beton.
92	415	Na potoku Bereska na drodze Przemysł-Sanok	Łuk Moniera	8·0	6·0	—	» »
93	429	Na Strwiążu, w Biskowicach pod Samborem	belki proste, trzyprzęsłowy	środkowe 15·0 skrajne po 12·50	6·0	—	filary bet., przycz. skrzynkowe żel.-betonowe
94	433	Na Błażówce, w Czerchawie na dr. Sambor-Podbuż	» »	środkowe 12·0 skrajne po 10·0	6·0	—	przyczółki beton.
95	434	Na Błożewce w Czernichowie, ze szluzą	belka prosta	16·0	6·0	—	» »
96	441	W Brzeżanach na dojeździe kolejow.	belka prosta, trzyprzęsłowy	środkowe 14·0 skrajne po 8·0	8·0	—	przyczółki i filary betonowe
97	444	» » » » »	belka prosta	12·0	6·0	—	» »
98	453	W Żabnie na potoku Jodłówka	belka prosta	8·0	4·7	—	przycz. skrzynkowe żel.-beton.
99	466	W Hadyńkowcach	» »	8·0	6·0	—	przycz. beton. na pilotach ż.-beton.
100	467	W Husakowie na Sołotwinie	Łuk Moniera, ukośny	15·0	6·0	5·74	przycz. skrzynkow. ze skrzydłami ż.-beton.
101	472	Na drodze Lwów-Rohatyn	belka prosta	6·0	6·0	—	» »
102	473	Na drodze Lwów-Stojanów	» »	8·0	7·6	—	—
103	487	Na drodze Horodyszcze-Kozłów	» »	10·0	6·0	—	zbudowano tylko pomost
104	491	Przepust rurowy w Domażyrze	—	—	—	—	—
105	497	N. 26 na dr. Tyśmienica-Kołomyja w Chlebiczyńce Leśnym	belka ciągła, trzyprzęsłowa	środkowe 5·85 skrajne po 4·0	6·0	—	filary i przyczółki jarzmowe ż.-bet.
106	498	N. 38 » »	belka ciągła	4·00	6·0	—	» »
107	499	N. 56 » »	belka ciągła, trzyprzęsłowa, ukośny	środkowe 10·0 skrajne po 5·0	6·0	—	na jarmach żel.-betonowych
108	502	W Przemyslanach na potoku Gnila Lipa	belka prosta	12·00	6·0	—	przyczółki skrzynkowe zbrojone
109	503	Na Strypie ze szluzą w Wiśniowczyku	belka ciągła, dwuprzęsłowa	po 8·0	6·0	—	przycz. kamienne, filar beton.
110	510	Fundamenty mostu w Przeworsku nad Mleczką	—	—	—	—	piloty żel.-betonow. 14·50 m. długie przycz. betonowe
111	511	N. 173 na dr. Przemysł-Sanok	belka prosta	3·0	7·0	—	» »
112	514	Pod Przemysłem	plytowy	1·0	7·0	—	» »
113	512	N. 189 na dr. Przemysł-Sanok	»	3·0	7·0	—	» »
114	515	N. 2 » » » »	belka prosta	4·0	7·0	—	» »
115	516	N. 6 na dr. w Pralkowcach	Łuk Moniera	6·0	7·0	1·60	przyczółki beton.
116	517	Na Wisloce pod Przeczycą	belki łukowe, pięcioprzęsłowy	środkowe 38·0 boczne 30·50	6·0	—	filary i przycz. bet.
117	531	W Busku na Peltwi	belki łukowe	29·0	7·4	3·5	przyczółki beton.
118	534	W Przeworsku	belka prosta, ukośny	8·0	6·0	—	» »
119	550	N. 20 na drodze Krościenko-Szczawnica	» »	10·0	6·0	—	» »

Liczba porządkowa	Nr. protok. projektu	Miejscowość	Typ mostu	Światło	Szerokość	Strzałka łuków	Uwagi dotyczące przyczółków i filarów
167	770	W Zabrzeziu na dr. N. Sącz-Niedzica	belka ciągła, dwuprzęsłowa	po 18·0	6·0	—	przyczółki i filary betonowe
168	771	N. 60 w Hadlach na dr. Przeworsk-Dynów	belka prosta	9·90	6·0	—	pomost
169	772	N. 63 » » » »	» »	8·0	6·0	—	»
170	773	Na drodze Kosów-Jasionów-Górny w klm 17·053	» »	10·0	6·0	—	»
171	774	Na dr. Kosów-Jasionów-Górny . . .	» »	11·0	6·0	—	»
172	775	Fundamenty mostu żelaznego na Sanie pod Radymnem	—	—	—	—	dwa filary na studniach, 2 przycz. i 2 filary na pilotach żel.-beton.
173	777	N. 1 na drodze Radomyśl-Chwałowice w Antoniowie	belka prosta	6·0	6·0	—	przycz. betonowy
174	780	W Wolicy ad Mosty Wielkie na Racie	belka ciągła trzyprzędłowa	środkowe 17·3 skrajne po 11·0	4·30	—	przycz. i filary żel.-beton., na pilot. żel.-beton.
175	781	W Szyszakach	» »	środkowe 12·5 skrajne po 9·35	4·0	—	» »
176	795	Na dr. Semenów-Strusów w Strusowie	belki łukowe	30·0	6·0	4·7	przycz. betonowe
177	796	Na rzece Podłężówce na dr. Prokocim-Bierzanów	belka prosta	10·0	6·0	—	» »
178	801	Na rzece Wisłoku w Żarnowej, na drodze Rzeszów-Jasło	belki łukowe dwuprzędłowe	po 35·0	6·0	3·85	przyczółki i filary betonowe
179	811	W Terszakowie na Bystrzycy . .	belka ciągła, dwuprzędłowa	środkowe 10·5 skrajne 7·50	6·0	—	przycz. beton. na pilotach beton.
180	814	W Zaścinczu na Serecie	belka prosta dwuprzędłowa	po 15·0	6·0	—	przyczółki i filary betonowe
181	832	Na drodze Sędziszów-Kolbuszowa w Czarnej	belka prosta	8·0	6·0	—	przyczółki beton.
182	849	N. 10 na drodze Świątniki-Siepraw	» »	6·0	6·0	—	pomost
183	850	N. 16 » » » »	plytowy	4·0	6·0	—	»
184	861	Na dr. Lwów-Stojanów w Malechowie	belka prosta	8·0	7·0	—	przyczółki beton.
185	862	Na drodze Lwów-Stojanów w Żydaticzach	» »	6·0	7·0	—	» »
186	865	W Dorożowie na rzece Bystrzycy .	belka ciągła, dwuprzędłowa	po 16·0	6·0	—	filary i przyczółki betonowe na pilotach żel.-beton.
187	892	W Mydlnikach na rzece Rudawie .	» »	po 12·8	6·0	—	przycz. beton. ze skrzydłami na pilotach żel.-beton.
188	898	Przejazd kolej. na linii Lwów-Podwołoczyska we Lwowie klm 348·869 w ulicy Kąpielnej	belki proste, trzyprzędłowe, ukośny	po 7·50	30·0	—	filary żel.-beton.
189	899	» » » » 349·108	belka prosta	5·0	50·0	—	pomost
190	900	» » » » 350·438	» »	7·5	7·5	—	»
191	901	Przejazd kolejowy na linii Lwów-Podhajce klm 0·034	» »	7·5	4·3	—	»
192	902	» » » » 350·438	plytowy	2·0	5·0	—	»
193	916	W Radymnie na Sanie	—	—	—	—	pomost żel.-beton. na konstr. żel.

Liczba porządkowa	Nr. protok. projektu	Miejscowość	Typ mostu	Światło	Szerokość	Strzałka łuków	Uwagi dotyczące przyczółków i filarów
194	920	N. 12 na dr. Cisówlas-Bojanów . .	belka ciągła, trzyprzęsłowa, 2 belki proste	środkowe 17·0 dwa po 13·0 dwa po 10·5	6·0	—	filary i przycz. bet. na pilotach żel.-betonowych
195	921	N. 14 na dr. Bursztyn-Stanisławów	ramowy	1·5	7·0	—	—
196	922	N. 2 na drodze Sielec-Klubowce . .	»	4·0	7·0	—	—
197	923	N. 3 » » » » . .	»	3·0	7·0	—	—
198	924	N. 24 » » » » . .	»	4·0	7·0	—	—
199	925	N. 39 » » » » . .	»	2·0	7·0	—	—
200	926	N. 123 na drodze Dynów-Sanok . .	»	3·0	7·0	—	przycz. ze skrzydł., fundam. na studniach z rur bet.
201	927	N. 152 » » » » . .	»	3·0	7·0	—	» »
202	946	Na rzece Wereszycy na Karasiówce	Łuk Moniera	17·0	4·3	—	przyczółki beton. ze skrzydłami
203	947	Tor jezdny mostu żelaznego dla przejazdu górą na Podzamczu . . .	—	—	—	—	—
204	969	N. 12 na drodze Jarosław-Belzec .	ramowy	2·0	6·0	—	—
205	970	N. 13 » » » » .	»	4·0	6·0	—	—
206	972	N. 91 na dr. Dynów-Sanok w Dydni	belka prosta	7·0	7·0	—	pomost
207	981	Na Jasionce w Ustrzykach	Łuk Moniera, ukośny	15·0	7·0	2·23	przycz. żel.-beton.
208	988	N. 33 na dr. Tyśmienica-Kołomyja .	belka ciągła, trzyprzęsłowa	środkowe 5·0 skrajne po 3·50	3·50	—	przyczółki i filary na pilot. żel.-bet.
209	994	N. 16 na drodze Przedzielnica-Nowe-Miasto	ramowy	2·50	6·0	—	—
210	995	N. 17 » » » »	ramowy, ukośny	1·50	6·0	—	—
211	996	N. 12 » » » »	belka prosta	10·0	5·0	—	przycz. betonowe
212	1014	Na rz. Binczarówce pod Florynką .	Łuk Moniera	20·0	6·00	—	» »
213	1040	Na drodze Nowy Sącz-Niedzica . .	ramowy	4·00	6·00	—	—
214	1041	» » » » » .	»	2·00	6·00	—	—
215	1051	Na rzece Siwce w Kaluszu	belka prosta	16·0	—	—	przyczółki beton.
216	1052	» » » »	» »	»	»	—	—

II.

STROPY ŻELAZNO-BETONOWE

Liczba porządkowa	Nr. protokołu projektu	Budynki, w których firma nasza wykonała stropy żelazno-betonowe	Miejsce wykonania roboty	System konstrukcji
1	8	Kotłownia dworca kolejowego	Lwów	Żebrowy
2	14	Centrala elektryczna i magazyny dworca kolei państ. .	»	»
3	93	Magazyn	Łomża	»
4	109	Browar XX. Sapiehów	Krasiczyn	»
5	113	Kaplica i sala rozpraw sądu	Rzeszów	»
6	115	Budynek administracyjny dworca kolejowego	Lwów	»
7	122	Restauracja dworca kolejowego	Sambor	»
8	143	Budynek firmy »Bracia Kamsler«	Kraków	»
9	150	Magazyn wojskowy	»	»
10	190	Szpital	Kulparków	Vizintiniego
11	192	Gimnazjum OO. Jezuitów	Chyrów	Żebrowy
12	199	Kollegium OO. Jezuitów	Kraków	»
13	211	Dwór JW. P. Wl. Weissmana-Zawidowskiego	Słowita	»
14	215	Szkola ceramiczna	Podgórze	»
15	219	Stajnia JW. P. Bogusza	Lwów	»
16	223	Magazyn i stajnia	Podgórze	»
17	227	Muzeum XX. Czartoryskich	Kraków	»
18	242	Biura firmy J. Sosnowski & A. Zachariewicz	Lwów	»
19	247	Dom W. P. Kuczyńskiego	»	»
20	253	Pralnia W. P. Jossego	»	»
21	257	Słodownia Hrabiego Badeniego	Busk	»
22	259	Willa W. P. Wierzbickiego	Lwów	»
23	300	Klatka schodowa szkoły kadeckiej	»	»
24	301	Gmach Kasy zaliczkowej	Nowy Sącz	»
25	306	Browar JWP. Hrabiego Badeniego	Busk	»
26	310	Magazyn W. P. Halskiego	Lwów	»
27	311	Kasarnia przy ul. Jabłonowskich	Lwów	»
28	321	Dom W. Atlasa	»	»
29	324	Dwór J. W. P. Weissmana-Zawidowskiego	Słowita	»
30	341	Zamek hr. Reyów	Przeclaw	»
31	343	Browar XX. Sapiehów	Krasiczyn	»
32	356	Kamienica J. E. Hr. Badeniowej	Lwów	»
33	371	Lodownia browaru Hrabiego Badeniego	Busk	»
34	372	Budki targowe	Tarnopol	»
35	374	Synagoga przy ul. Żółkiewskiej	Lwów	»
36	375	Fabryka tytoniu	Winniki	»
37	412	Sala chorych Zakładu	Chyrów	»
38	421	Gorzelnia W. P. Bizanza	Mołozkowce	»
39	435	Fabryka papieru	Diadkowce	»
40	439	Fabryka papieru	Wadowice	»
41	442	Gmach Rady powiatowej	Sambor	»
42	445	Gmach »Słowa Polskiego«	Lwów	»
43	462	Sala akumulatorów głównej poczty	»	»
44	469	Stajnia JW. P. Podlewskiego	Czernielów Maz.	»
45	489	Dom akademicki	Lwów	»
46	501	Dom czynszowy W. P. J. Zarzyckiego	Dębniaki	Wayssa
47	507	Dom czynszowy J. A. Melnika	Kraków	»

Liczba porządkowa	Nr. protokołu projektu	Budynki, w których firma nasza wykonała stropy żelazno-betonowe	Miejsce wykonania roboty	System konstrukcji
48	508	Dom czynszowy W. P. Westfrieda	Kraków	Wayssa
49	514	» » W. P. D-ra Tertila	Tarnów	»
50	515	Poczta	»	»
51	517	Dom czynszowy W. P. T. Żeglikowskiego	Kraków	»
52	519	Collegium Phisicum	»	Żebrowy
53	521	Stajnia JWP. Hrabiego Reya	Przyborowie	»
54	540	Słodownia browaru	Okocim	»
55	549	Fabryka tytoniu	Winniki	Moniera
56	554	Kasa oszczędności	Rzeszów	Żebrowe
57	558	Dom WP. J. Sosnowskiego	Lwów	»
58	576	Gorzelnia JW. P. Podleńskiego	Czarnielów Maz.	»
59	602	Budynek administr. w dobrach JW. P. Hr. Potockiego	Siersza	»
60	603	Browar XX. Sanguszków	Tarnów	»
61	604	Politechnika	Lwów	»
62	610	Dom W. P. Suskiego	Kraków	»
63	614	Skład papieru »Słowa Polskiego«	Lwów	»
64	618	Browar XX. Sanguszków	Tarnów	»
65	621	Dom WP. Glasera	Kraków	»
66	626	Gorzelnia	Gorlice	»
67	634	Prywatne gimnazjum im. Mickiewicza	Lwów	»
68	635	Plebania	Baranów	»
69	636	Dom W. P. Pezdańskiego	Lwów	»
70	637	Dom filii firmy J. Sosnowski i A. Zacharyewicz	Kraków	»
71	642	Dom Izby handlowo-przemysłowej	Lwów	»
72	705	Dom W. P. Żeleńskiego	Kraków	»
73	748	Piekarnia na Lewandówce	Lwów	»
74	754	Dom W. P. Stroynowskiego	»	»
75	756	Dom W. P. D-ra Ballabana	»	»
76	758	Dom W. P. Sosnowskiego	»	»
77	764	Magazyn miejski przy Placu Misyonarskim	»	»
78	765	Wieża wodna piekarni parowej	»	»
79	769	Podwórze nad suterrenami domu WP. Stroynowskiego	»	»
80	823	Fabryka drożdży i spirytusu	»	»
81	829	Kasarnia infanterji przy ulicy Zamarstynowskiej	»	Wayssa
82	830	Kościół OO. Jezuitów	Kraków	Moniera
83	843	Dom W. P. D-ra Wassera	Lwów	Wayssa
84	846	Fabryka tytoniu	Jagielnica	Wayssa
85	853	Dom W. P. D-ra Ballabana	Lwów	»
86	867	Gmach »Tow. wzajemnego kredytu« (Bank Lwowski)	»	»
87	891	Dom filii Zakładu kredytowego	»	»
88	897	Dom Spółki handlowej	Zakopane	Żebrowe i Wayssa
89	905	Bursa Towarzystwa Szkoły Ludowej	Lwów	Wayssa
90	908	Rzeźnia miejska	Leżajsk	Żebrowe
91	909	Szatnia piekarni na Lewandówce	Lwów	»
92	914	Gorzelnia JWP. Hrabiego Tyszkiewicza	Kolbuszowa	»
93	915	Dom JWP. Woynilłowicza	Mińsk Litewski	»
94	945	Bank Akcyjny Związkowy	Lwów	Wayssa
95	948	Dom W. P. Grossfelda	»	»
96	950	Dom W. P. Niedziałkowskiej	»	»
97	954	Fabryka sukna	Rakszawa	Żebrowy
98	959	Dwór W. P. Czyżewicza	Podhajce	»
99	962	Dom W. P. Glasera	Kraków	Wayssa
100	978	Gmach Ligi Pomocy Przemysłowej	Lwów	Żebrowy
101	978	Budynek kolejowy	Bogumiłowice	Wayssa
102	998	Klasztor Magdalenek	Łagiewniki	Żebrowy
103	1001	Dom WP. Glasera	Kraków	Wayssa

Liczba porządkowa	Nr. protokołu projektu	Budynki, w których firma nasza wykonała stropy żelazno-betonowe	Miejsce wykonania roboty	System konstrukcji
103	1003	Fabryka brykietów	Bory	Żebrowy
104	1004	Stolarnia przy ul. Zamarstynowskiej	Lwów	»
105	1005	Stajnia W. P. Sosnowskiego	»	Wayssa
106	1023	Stajnia J. E. Księcia A. Lubomirskiego	Przeworsk	»
107	1027	Gorzelnia J. O. Ks. K. Lubomirskiego	Uhersko	Żebrowy i Wayssa
108	1029	Stajnia JW. P. Barona Gostkowskiego	Tomice	Wayssa
109	1033	Budynki dworca wodociągowego miejskiego	Lwów	»
110	1042	Zakład obłakanych	Kulparków	Żebrowy
111	1046	Lodownia zakładu obłakanych	»	Cała żel.-beton.
112	1047	Gorzelnia JW. P. Barańskiego	Siemieginów	Żebrowy
113	1050	Fabryka konserw jarzynowych D-ra Ruckera	Lwów	»
114	1055	Dom W. P. D-ra Ruckera	»	»
115	1067	Pałac JW. P. Weissmana-Zawidowskiego	Łuczany	Wayssa
116	1077	Zakład naukowy W. P. Strzałkowskiej	Lwów	»
117	1084	Fabryka obuwia	»	Żebrowy
118	1086	Dom czynszowy Rady A. Zachariewicza	»	Wayssa
119	1109	Gorzelnia JW. P. Milińskiego	Cześniki	Żebrowy

III.

DACHY ŻELAZNO-BETONOWE

Liczba porządkowa	Nr. protokołu projektu	Budynki, w których firma nasza wykonała dachy żelazno-betonowe	Miejsce wykonania roboty
1	18	Gmach sądu	Rzeszów
2	93	Magazyn	Łomża
3	211	Stodoła JW. P. Weissmana-Zawidowskiego	Słowita
4	215	Szkoła ceramiczna	Podgórze
5	242	Magazyny firmy J. Sosnowski i A. Zachariewicz	Lwów
6	257	Słodownia JWP. Hrabiego Badeniego	Busk
7	372	Budki targowe	Tarnopol
8	439	Fabryka papieru	Wadowice
9	445	Dom »Słowa Polskiego«	Lwów
10	513	Klinika W. P. D-ra Jaworskiego	Kraków
11	614	Skład papieru »Słowa Polskiego«	Lwów
12	642	Gmach Izby handlowo-przemysłowej	»
13	823	Fabryka drożdży i spirytusu	»
14	891	Spółka handlowa	Zakopane
15	905	Rzeźnia miejska	Leżajsk
16	950	Fabryka sukna	Rakszawa
17	486	Sala koncertowa W. P. Horszowskiego	Lwów
18	1023	Gorzelnia księcia Lubomirskiego	Uhersko
19	1042	Lodownia zakładu obłąkanych	Kulparków
20	1053	Browar XX. Sanguszków	Tarnów
21	1084	Fabryka obuwia	Lwów

V.

SCHODY, BALKONY, SŁUPY, CHÓRY, WYKUSZE, FUNDAMENTY i t. p.

Liczba porządkowa	Nr. protokołu projektu	Budynki, w których firma nasza wykonała roboty żelazno-betonowe	Rodzaj roboty	Miejsce wykonania roboty
1	35	Sanatorium	weranda	Zakopane
2	93	Magazyn	schody	Łomża
3	108	Wila D-ra Dylewskiego	wykusz	Lwów
4	118	Sala rozpraw sądowych	balkon	Rzeszów
5	133	Kościół ewangelicki	chór	Lwów
6	150	Magazyn wojskowy	rampa i schody	Kraków
7	190	Zakład dla obłąkanych	balkony i schody	Kulparków
8	242	Biuro firmy J. Sosnowski i A. Zacharyewicz	schody	Lwów
9	247	Dom W. P. Kuczyńskiego	ganek	»
10	251	Pawilon cesarski dworca kolejowego	schody	»
11	252	Dom W. P. Hołubowicza	»	Rzeszów
12	257	Słodownia Hrabiego Badeniego	wsporniki i schody	Busk
13	270	Studnia zbiorcza wodociągu miejskiego	przedsionek	Wola Dobrostańsk.
14	324	Dwór	balkon	Słowita
15	326	Magazyn W. P. Bromilskiego	schody	Lwów
16	344	Dom W. P. Teodorowicza	wykusz	»
17	374	Synagoga przy ul. Żółkiewskiej	schody	»
18	388	dla Doświadczalnej Stacji Politechniki	słupy	»
19	442	Budynek Rady Powiatowej	schody	Sambor
20	445	Dom »Słowa Polskiego«	słupy	Lwów
21	463	Wila W. P. Dzieślewskiego	schody	»
22	486	Sala koncertowa W. P. Horszowskiego	balkony	»
23	489	Dom akademicki	słupy	»
24	521	Stajnia JW. P. Hrabiego Reya	słupy i schody	Przyborowie
25	540	Słodownia browaru	słupy i podciągi	Okocim
26	554	Gmach Kasy Oszczędności	schody	Lwów
27	558	Dom W. P. J. Sosnowskiego	wykusz i schody	»
28	634	Prywatne gimnazjum im. Mickiewicza	schody	»
29	638	Laboratorium	plyty wspornikowe	Dublany
30	642	Izba handlowo-przemysłowa	wykusz	Lwów
31	748	Piekarnia na Lewandówce	słupy i schody	pod Lwowem
32	755	Kościół OO. Dominikanów	chór	Lwów
33	756	Dom W. P. Ballabana	schody	»
34	757	Dom W. P. Dybowskiej	słupy i podciągi	»
35	776	Dom W. P. Glasera	schody	»
36	823	Fabryka drożdży i spirytusu	filary	»
37	853	Gmach Towarzystwa wzajemnego kredytu	schody	»
38	863	Synagoga przy ul. Sobieskiego	schody	»
39	896	Dom JW. P. Lityńskiego	balkon	Litwinów
40	897	Bursa Towarzystwa Szkoły Ludowej	schody	Lwów
41	948	Dom W. P. Niedziałkowskiej	galerya	»
42	951	Dom JW. P. Hr. Zyberk-Platerów	terasa	Moszków
43	954	Dwór JW. P. Czyżewicza	weranda	Podhajce
44	989	Dom W. P. Stahla	balkon	Lwów
45	999	Kościół OO. Jezuitów	sklepienia	Kraków
46	1001	Stajnia W. P. J. Sosnowskiego	słupy	Lwów

11-16568

VI.

MURY OPOROWE, POMNIKI I PARKANY

Liczba porządkowa	Nr. protokołu projektu	Mury oporowe i ogrodowe parkany	Miejsce wykonania roboty
1	141	Fundament na pilotach żelazno-betonowych pomnika Mickiewicza	Lwów
2	168	Mur oporowy dojazdu kolejowego	Sambor
3	178	Parkan żelazno-betonowy Zakładu obłąkanych	Kulparków
4	346	Mur oporowy budowy W. P. Müllera	Lwów
5	714	Parkan ogrodowy JW. P. Sozańskiego	Kornalowice



2

S. 61

Biblioteka Politechniki Krakowskiej



III-16568

Biblioteka Politechniki Krakowskiej



100000297950