

WYDZIAŁY POLITECHNICZNE KRAKÓW

BIBLIOTEKA GŁÓWNA

L. inw.

1034

ROBOTY WODNE I MELJORACYJNE W POŁUDNIOWEJ MAŁOPOLSCE

WYKONANE Z INICJATYWY

SEJMU I WYDZIAŁU KRAJOWEGO.

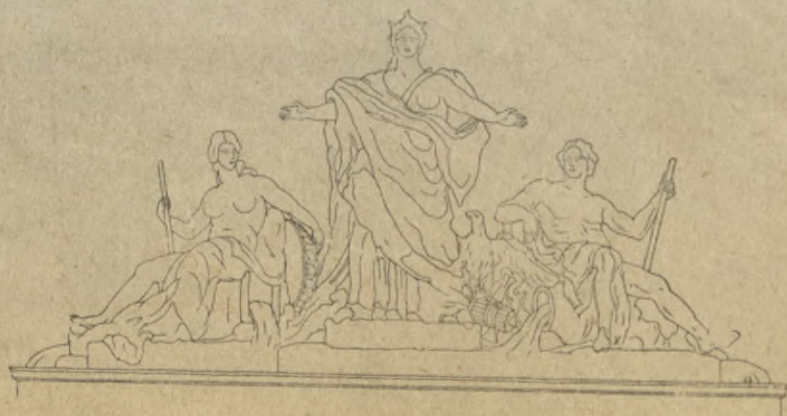
CZEŚĆ II.

MELJORACJE PUBLICZNE

W NIZINIE NADWIŚLAŃSKIEJ,

TUDZIEŻ W DORZECZU BUGU, STYRU I DNIESTRU.

20 KART PRZEGLĄDOWYCH DORZECZA
WISŁY, BUGU I DNIESTRU.



WE LWOWIE — 1929 R.

NAKŁADEM MINISTERSTWA ROBÓT PUBLICZNYCH
PRZY ZASIŁKU POLSKIEJ AKADEMJI UMIEJĘTNOŚCI
Z FUNDUSZU IM. WŁAD. JÓZEFA FEDOROWICZA.

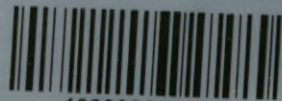
IV - 300908

IV - 300

Akc. Nr. 45 | 46

~~IV. 1034~~

Biblioteka Politechniki Krakowskiej



10000297721

BPK-B-440/2016

Bug.

1. Uhnów.

Zestawienie kart przeglądowych **Bugu.**

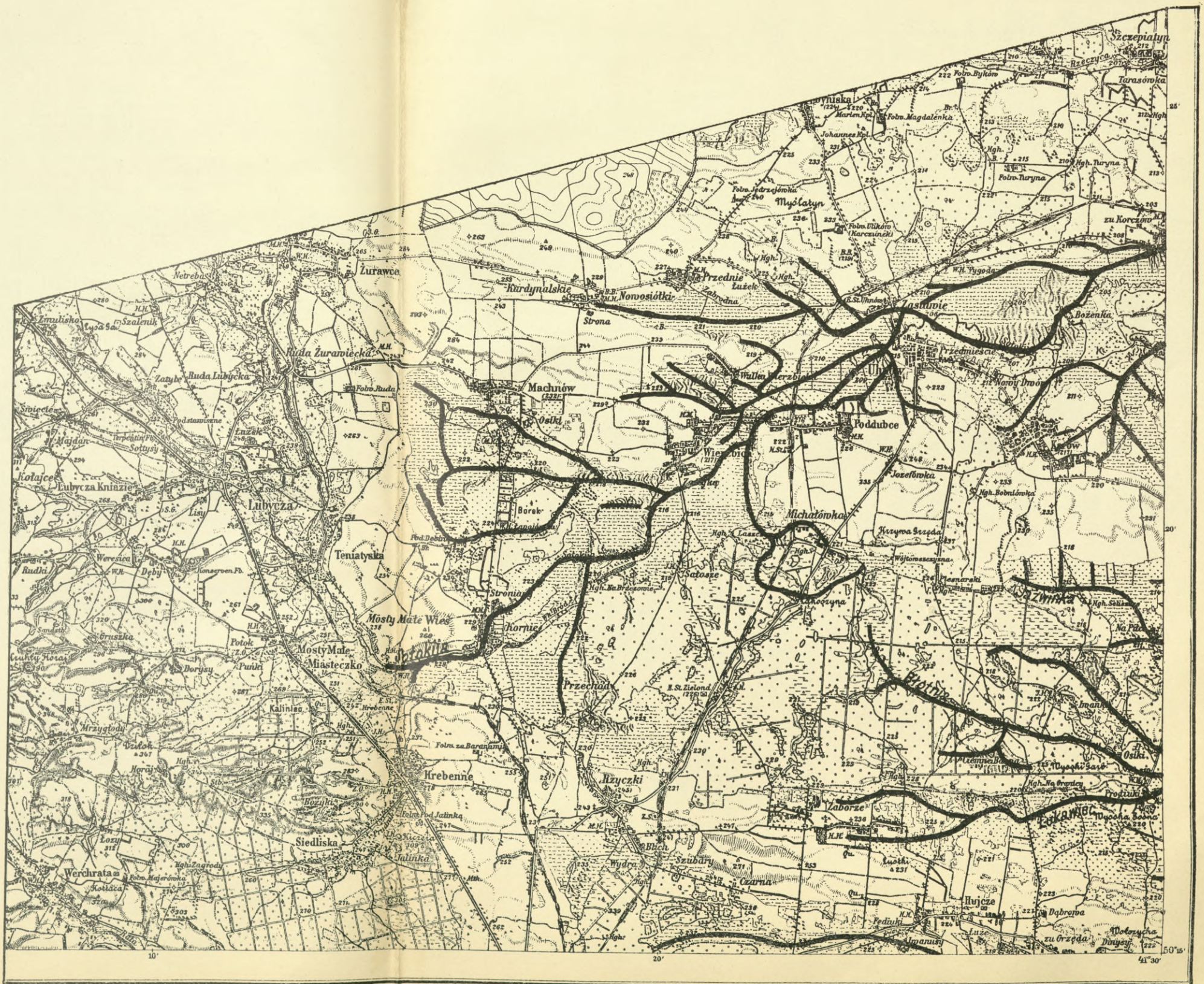
(1:100.000)

1. Uhnów	2. Sokal i Bełz
3. Rawa Ruska	4. Żółkiew
	5. Lwów
	6. Busk i Krasne

Objaśnienia znaków:

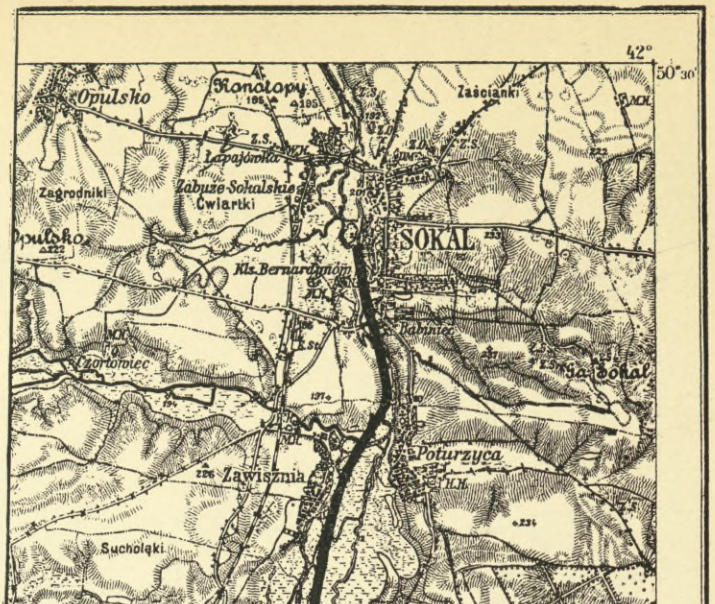
———— rzeki, potoki i rowy
----- wały

BIBLIOTEKA POLITECHNICZNA
KRAKÓW



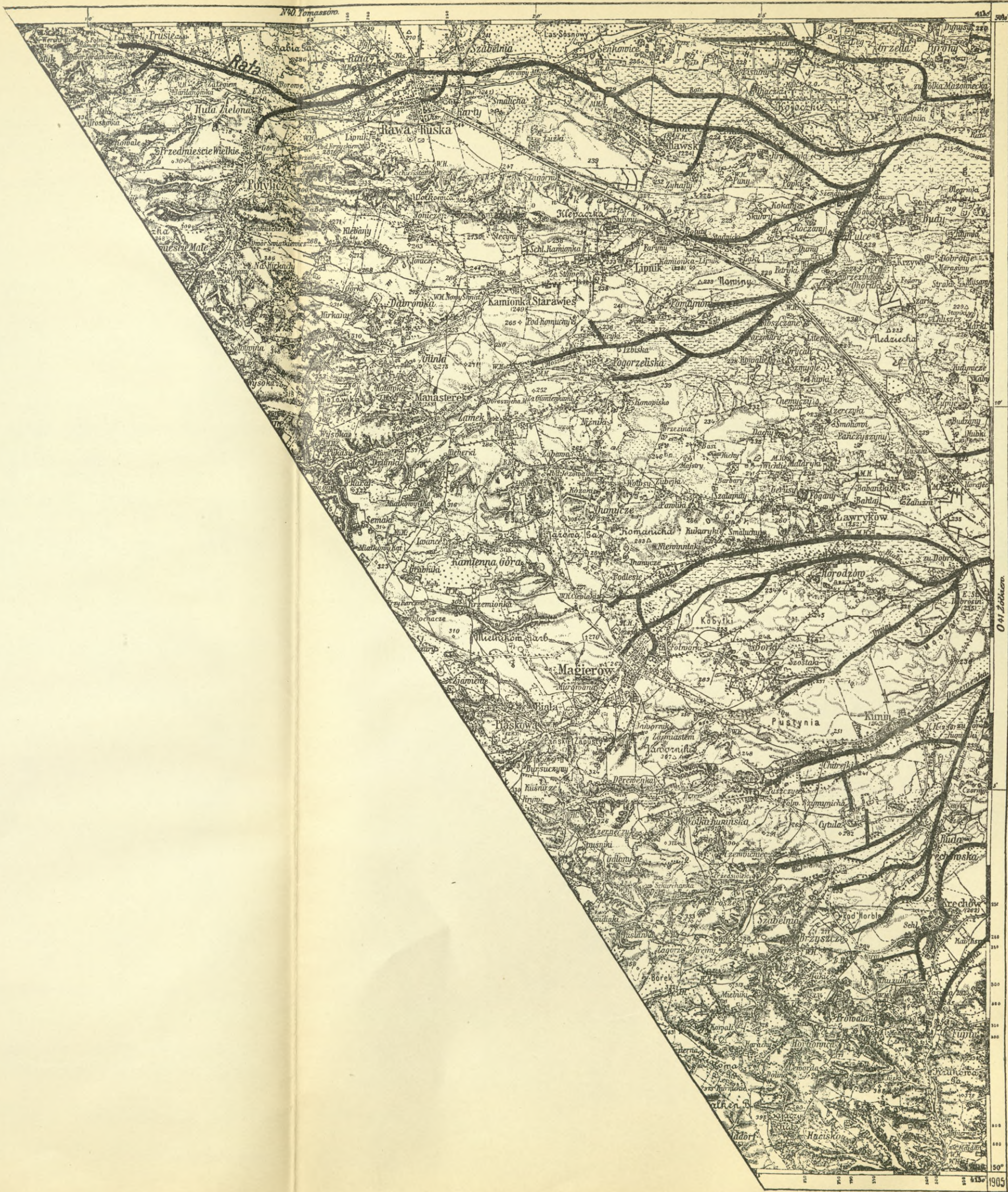
Bug.

2. Sokal i Belz.



Bug.

3. Rawa Ruska.

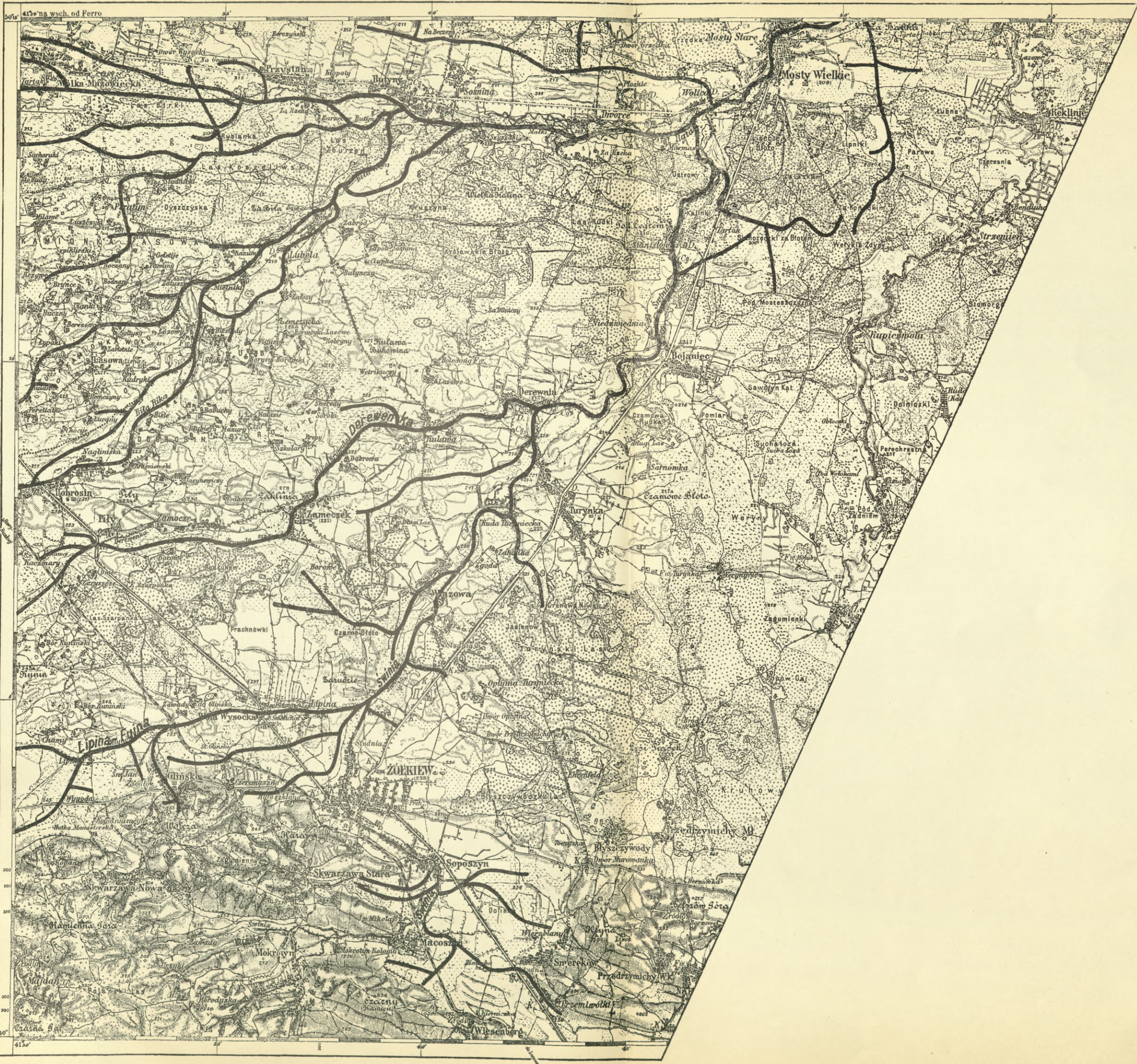


№ 40 Tomaszów

0:1:200000

Bug.

4. Żółkiew.



415° na wsch. od Ferro

415°

30'

30'

30'

30'

30'

30'

30'

30'

30'

30'

30'

30'

30'

30'

30'

30'

30'

30'

30'

30'

30'

30'

30'

30'

30'

30'

30'

30'

30'

30'

30'

30'

30'

30'

30'

30'

30'

30'

30'

30'

30'

30'

30'

30'

30'

30'

30'

30'

30'

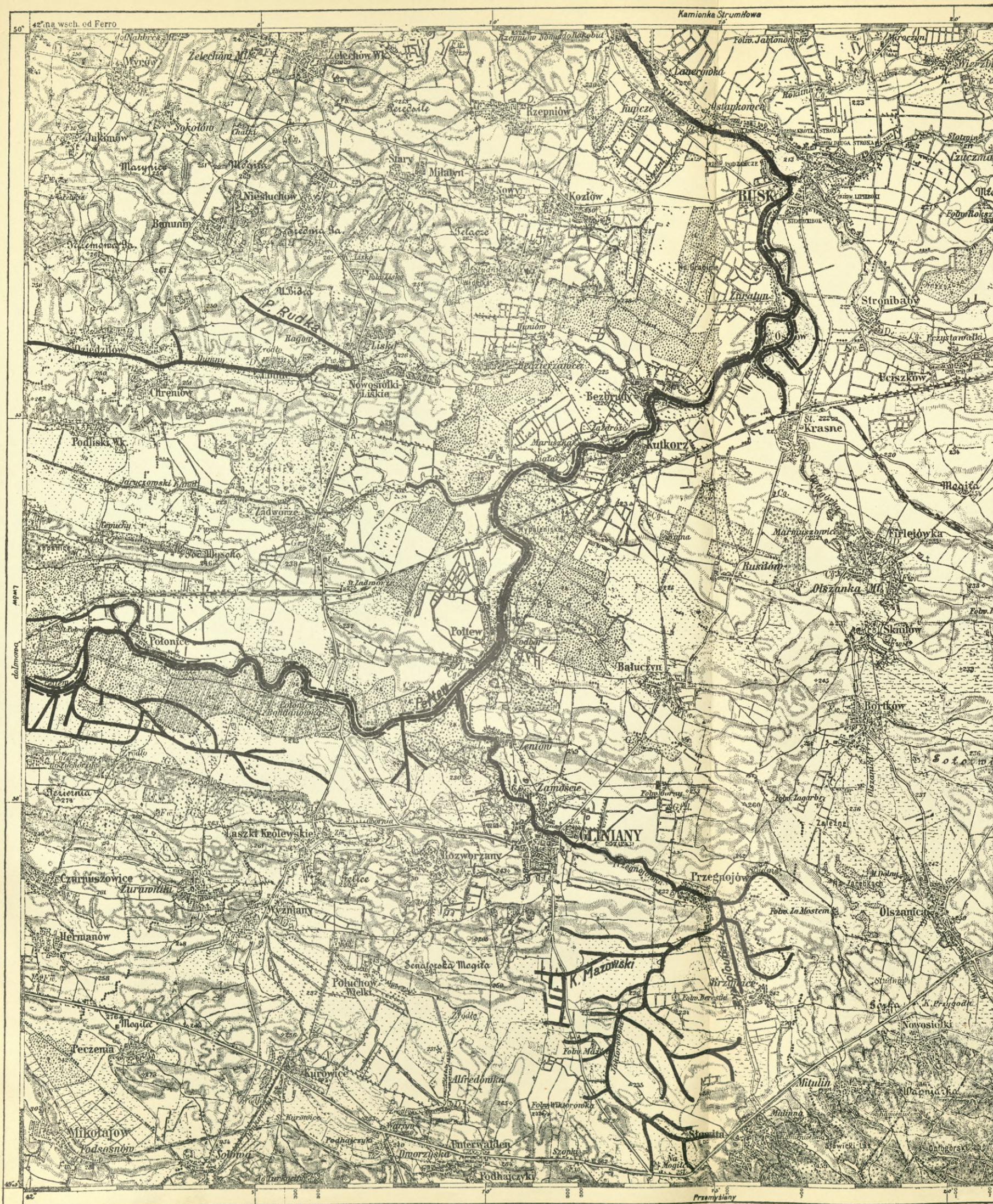
Bug.

5. Lwów.



Bug.

6. Busk i Krasne.



Kamienka Strumkowa

42° na wsch. od Ferro

Przemysiany

Dniestr.

1. Sambor.

Zestawienie kart przeglądowych **Dniestru.**

(1:100.000)

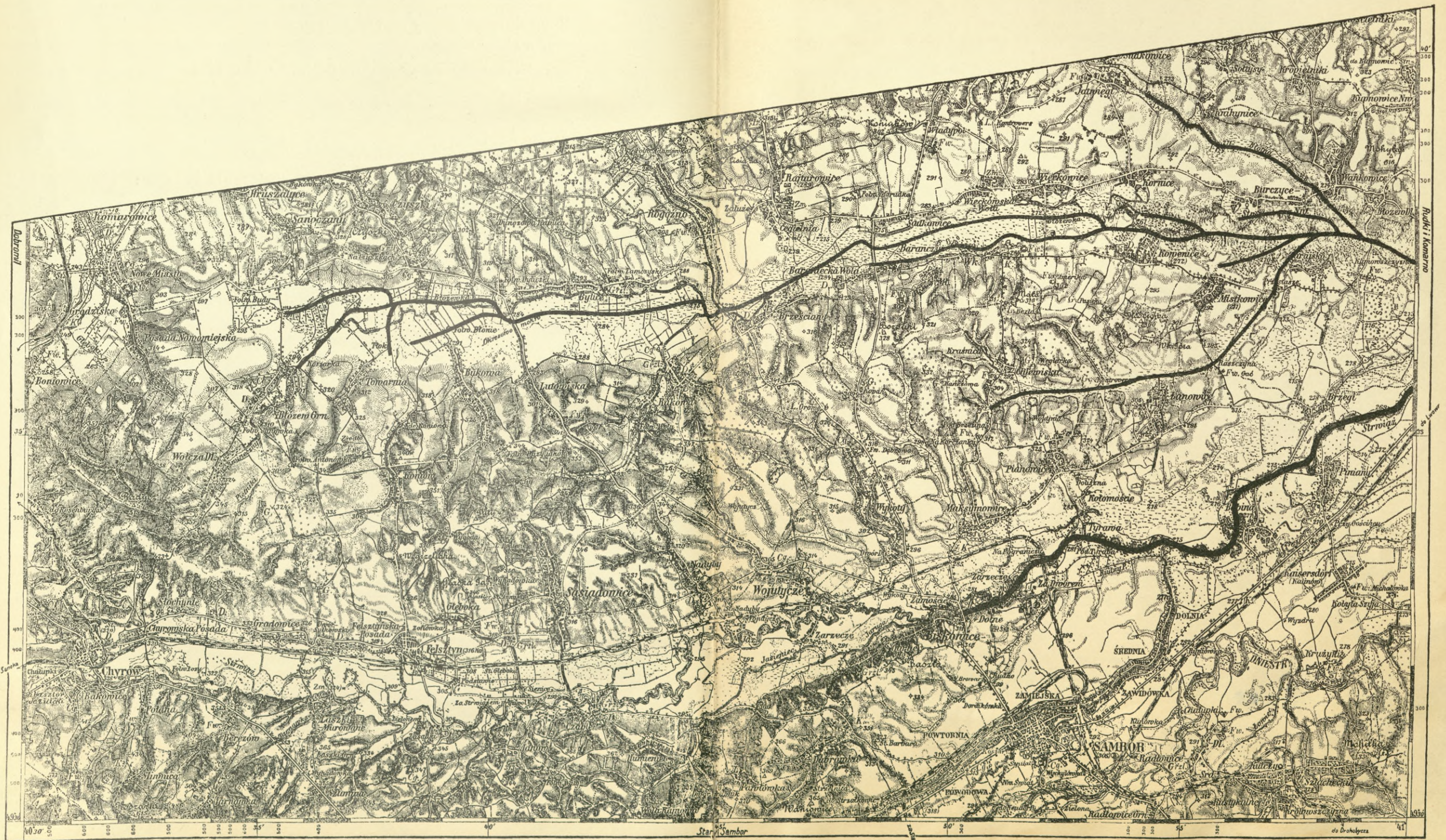
1. Sambor	2. Rudki i Komarno
3. Drohobycz	4. Mikołajów i Stryj

Objaśnienia znaków:

———— rzeki, potoki i rowy

----- wały

BIBLIOTEKA POLITECHNICZNA
KRAKÓW



1,00

S-33

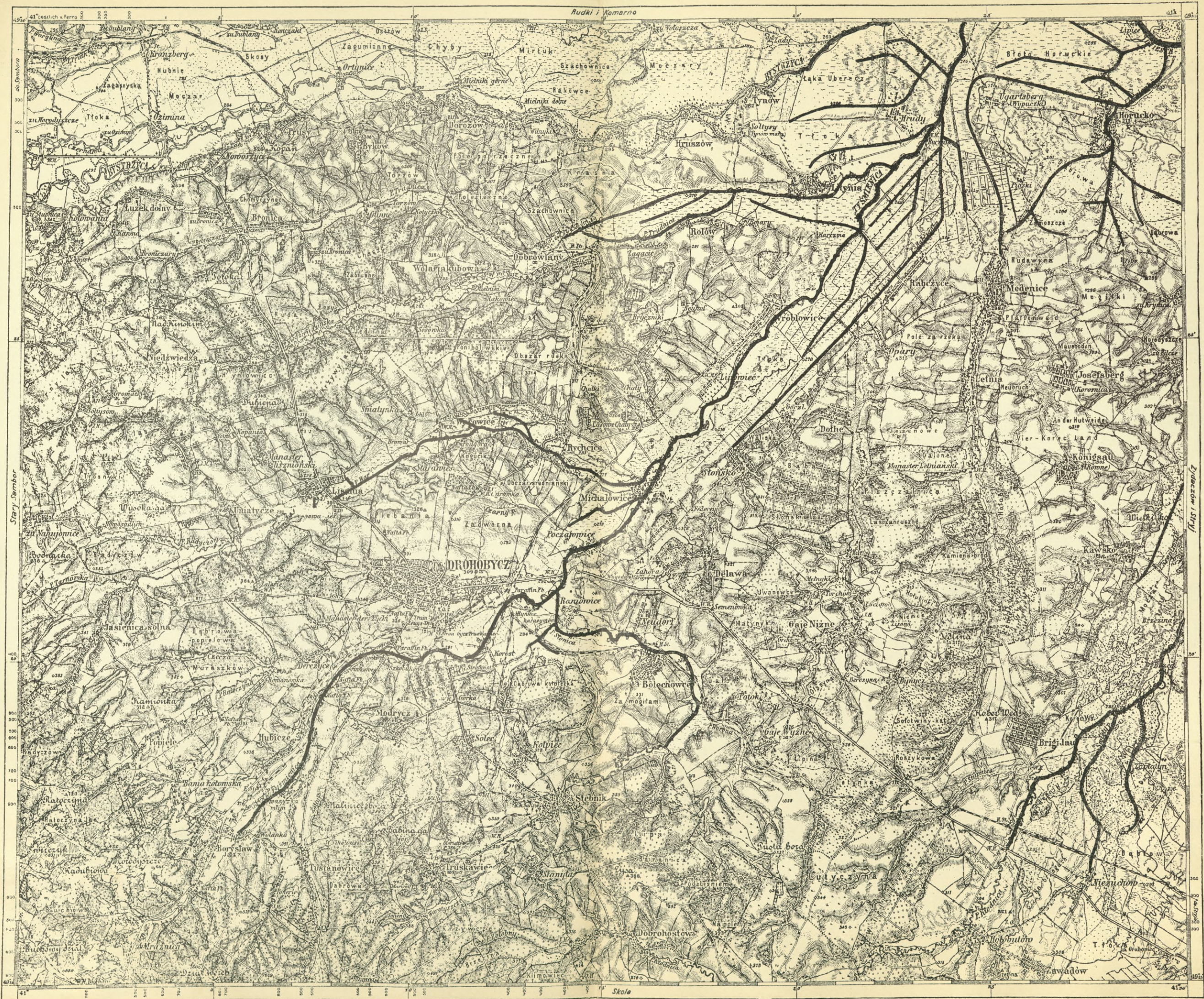
Dniestr.

2. Rudki i Komarno.



Dniestr.

3. Drohobycz.



Rudki i Komarno

Stary Sambor

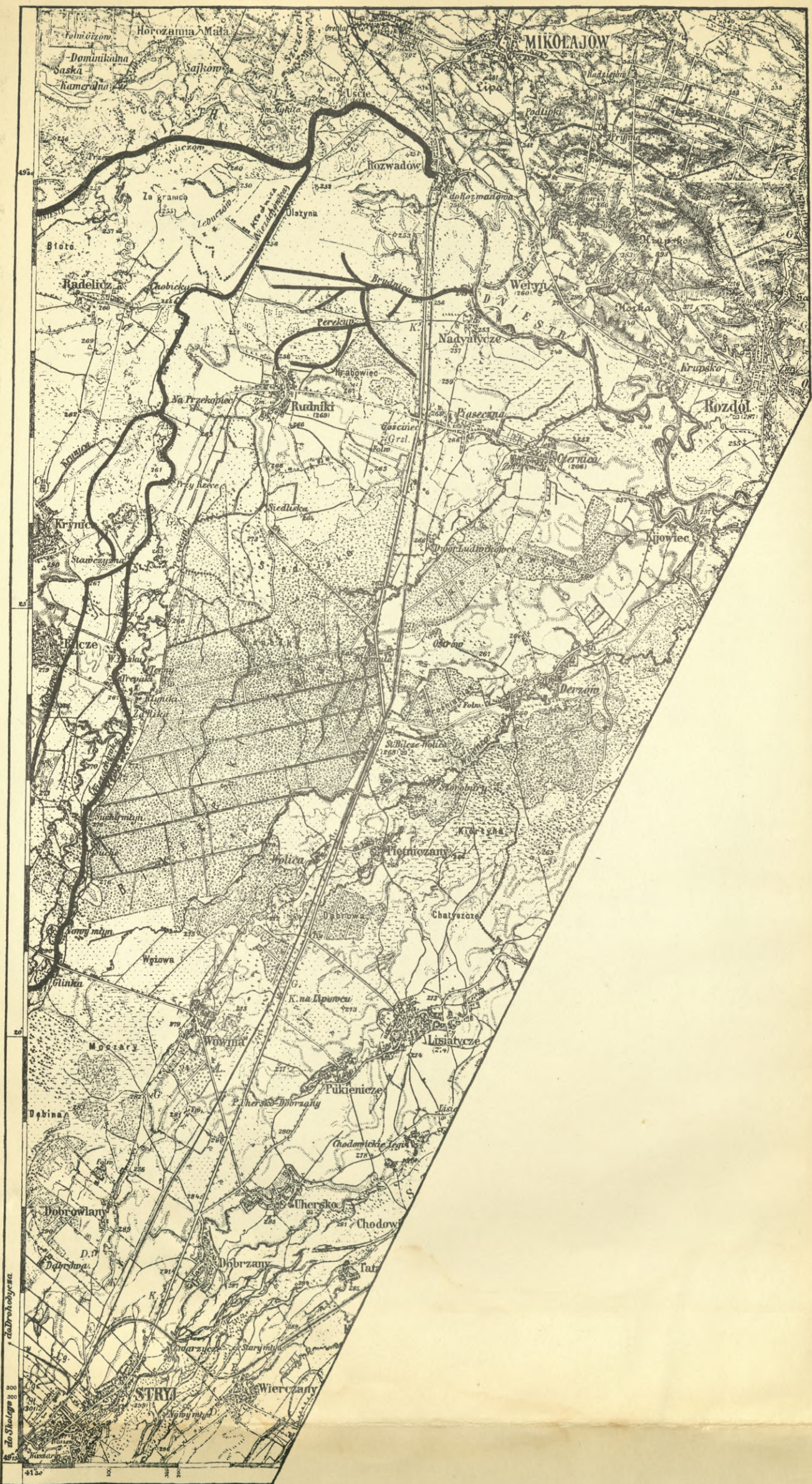
Zdobychów (Stary)

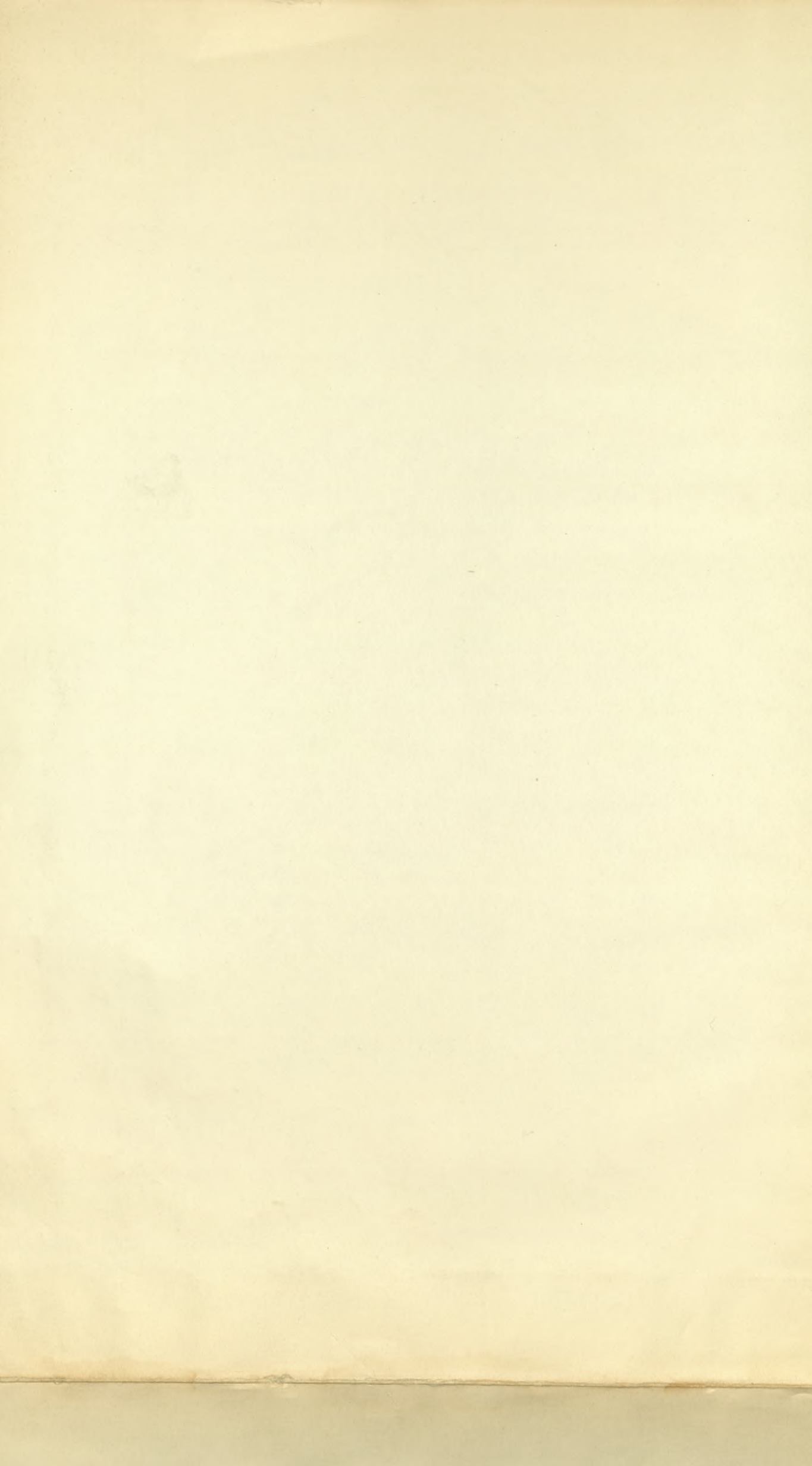
Skole

4130'

Dniestr.

4. Mikołajów i Stryj.





Wisła.

1. Oświęcim.

Zestawienie kart przeglądowych **Wisły.**

(1:100.000)

Objaśnienia znaków:

———— rzeki, potoki i rowy
----- wały

						6 b. Sandomierz i Tarnobrzeg	7 b. Zawichost i Rozwadów
						5 a. Szczucin	6 a. Mielec
1. Oświęcim	2. Chrzanów	3. Kraków	4. Ujście Solne	5. Tarnów i Dąbrowa	6. Przeclaw		

BIBLIOTEKA POLITECHNICZNA
KRAKÓW



Wisła.

2. Chrzanów.



Wisła.

3. Kraków.



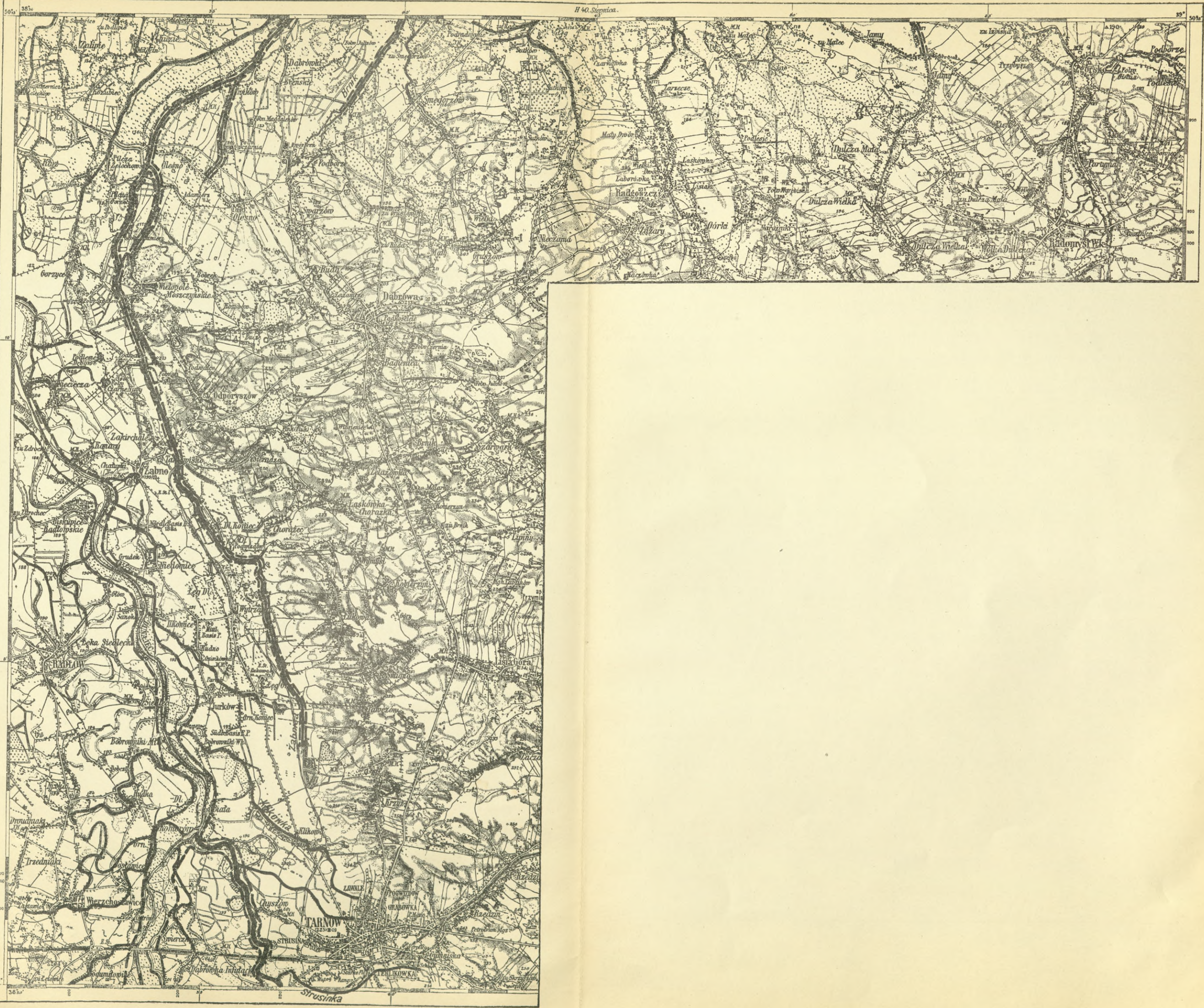
Wisła.

4. Ujście Solne.



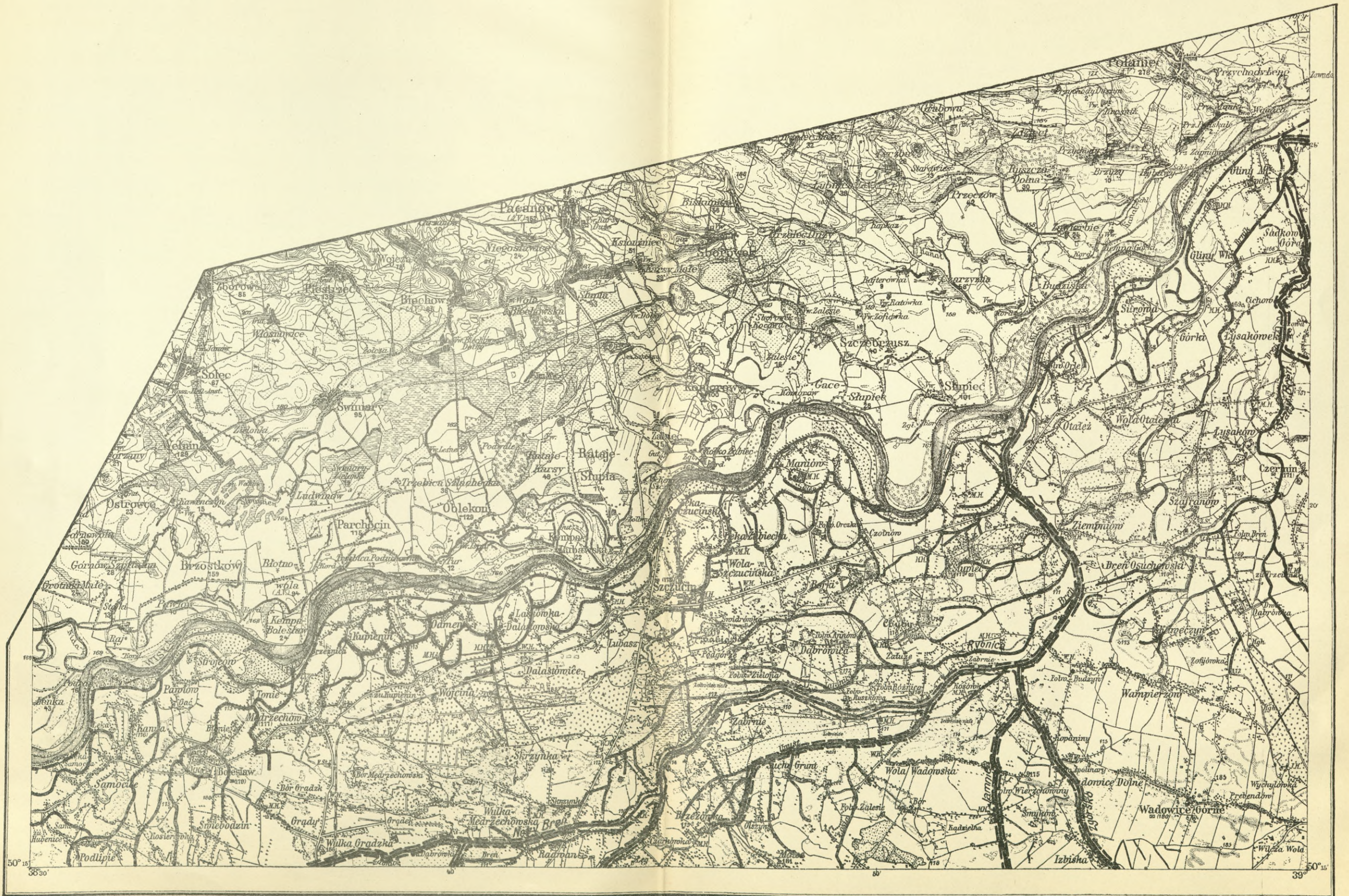
Wisła.

5. Tarnów i Dąbrowa.



Wisła.

5 a. Szczucin.

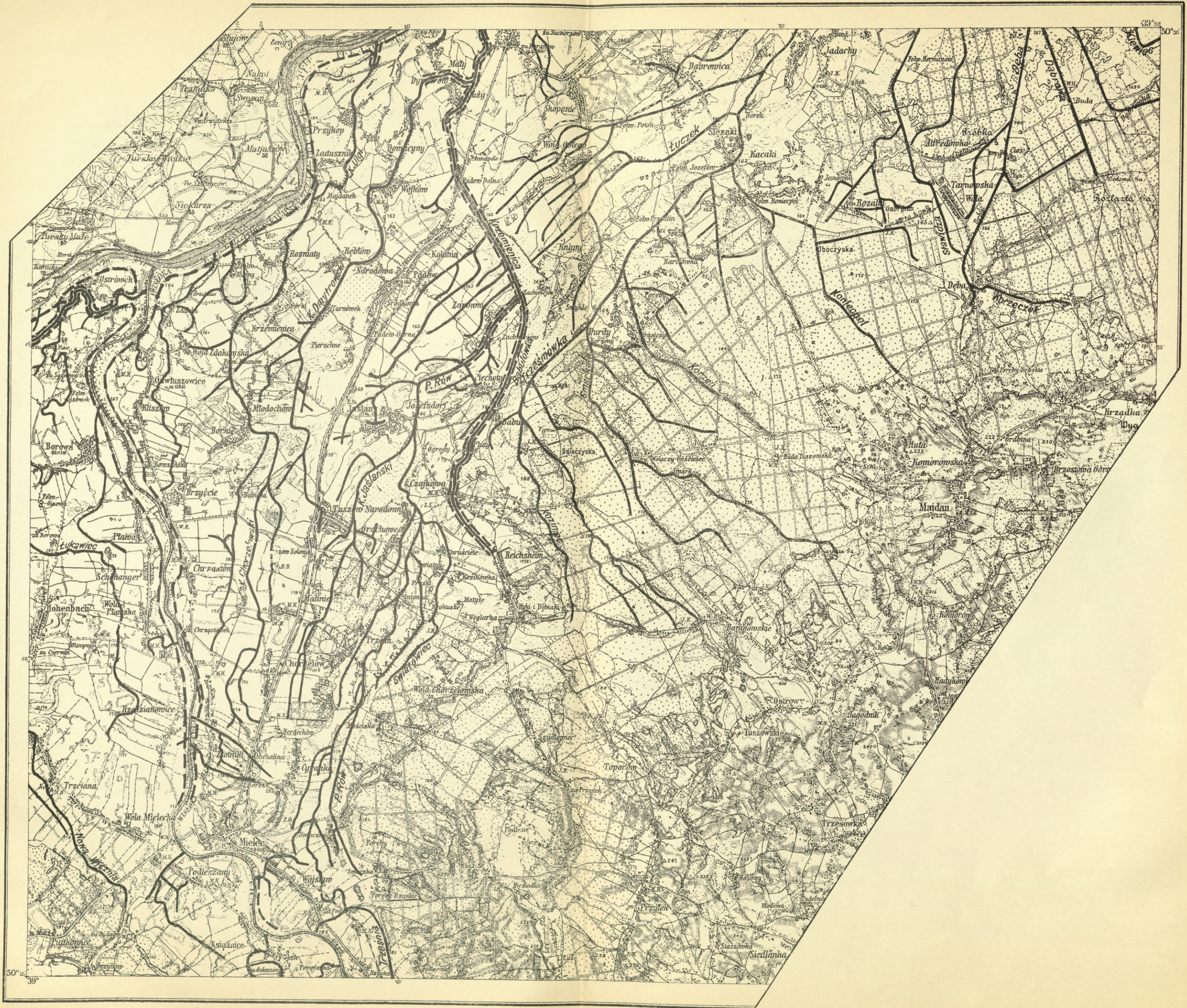


Wisła.

6. Przeclaw.

Wisła.

6 a. Mielec.



Wisła.

6 b. Sandomierz i Tarnobrzeg.



Mikolajow

39° 30' 50''

Wisła.

7 b. Zawichost i Rozwadów



Biblioteka Politechniki Krakowskiej



IV-300908

Biblioteka Politechniki Krakowskiej



10000297721

Z