

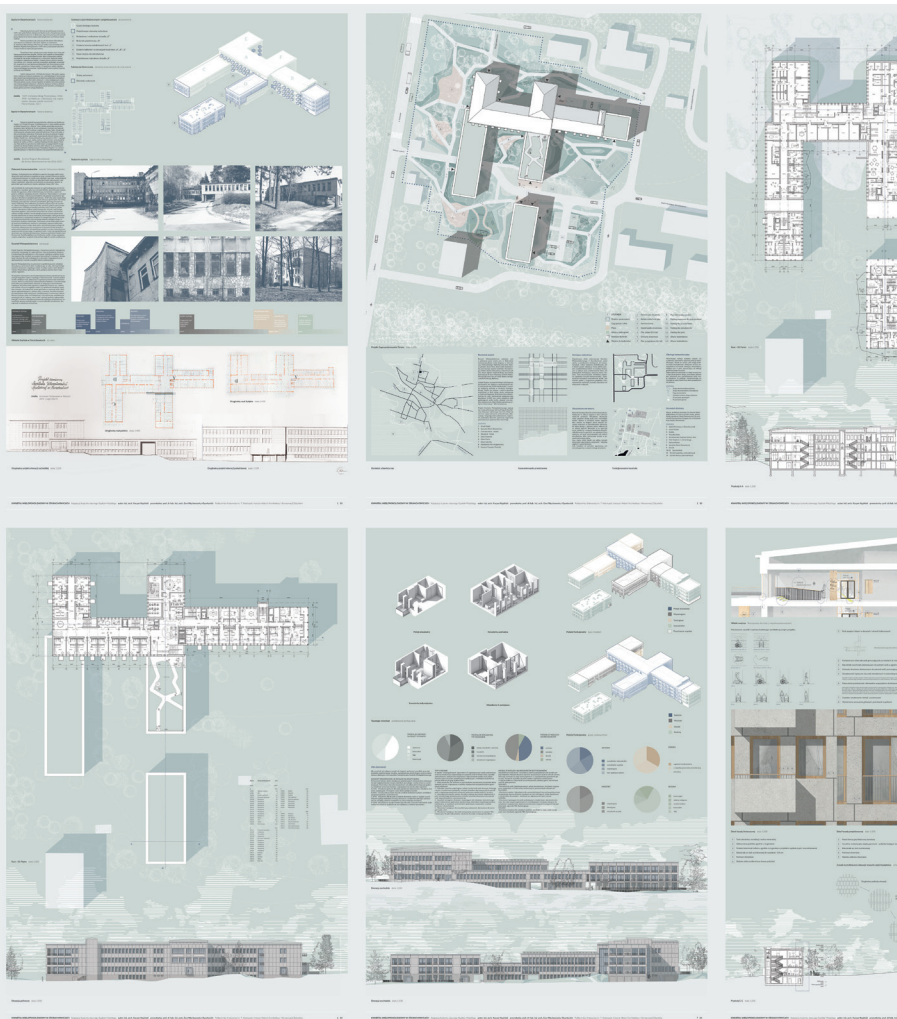
# KWARTAŁ WIELOPOKOLENIOWY W STARACHOWICACH - ADAPTACJA DAWNEGO BUDYNKU SZPITALA MIEJSKIEGO

## MULTIGENERATIONAL QUARTER IN STARACHOWICE ADAPTATION OF A FORMER HOSPITAL BUILDING

AUTOR:  
KĘPIŃSKI KACPER

PROMOTOR:  
PROF. DR HAB. INŻ. ARCH. EWA WĘCŁAWOWICZ-GYURKOVICH

INSTYTUT HISTORII ARCHITEKTURY I KONSERWACJI ZABYTKÓW WA PK  
KATEDRA OCHRONY DZIEDZICTWA KULTUROWEGO I ARCHITEKTURY  
WSPÓŁCZESNEJ



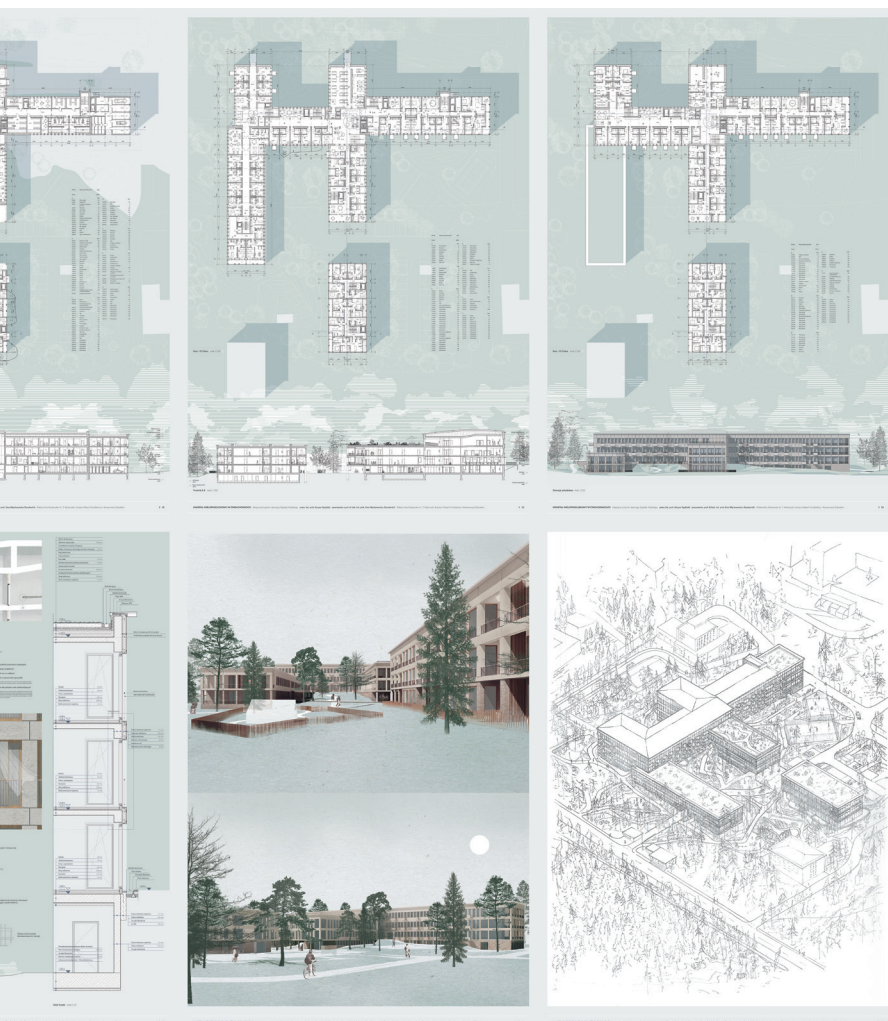
Podstawowa problematyka pracy dyplomowej obejmuje kwestie poszukiwania rozwiązań architektonicznych dla potrzeb budownictwa mieszkaniowego odpowiadającego na kwestie starzejącego się społeczeństwa oraz niedostatecznej liczby dostępnych cenowo mieszkań na wynajem dla różnych grup społecznych. Projekt dotyczy również kwestii konserwatorskich w zakresie adaptacji zabytkowego budynku pełniącego niegdyś funkcję szpitala miejskiego w Starachowicach na potrzeby mieszkaniowe.

Opracowanie powstało na podstawie badań materiałów źródłowych pozyskanych w Archiwum Państwowym w Kielcach, wizji lokalnej, analizie zebranych informacji dotyczących historii obiektu, studiów przypadku podobnych realizacji w Polsce oraz we Francji oraz krytycznej analizie dostępnej literatury. Zebrany materiał odnoszący się do historii budynku dotyczył lat 1914-2017. Przykłady analogicznych realizacji oraz literatura służąca opracowaniu merytorycznemu obejmuje ostatnie dwie dekady.

W części pracy odnoszącej się do zaproponowanych rozwiązań architektonicznych przedstawiony został program funkcjonalny, struktura mieszkaniowa z podziałem na konkretne typy mieszkań, użytkowników i segmenty cenowe, rozwiązania architektoniczne i przestrzenne w zakresie konserwacji, adaptacji, rozbudowy istniejących zabudowań oraz projektowanego od podstaw budynku wielorodzinnego.

The basic issues of thesis include the search for architectural solutions for the housing needs of the aging population and the inadequate number of affordable rental housing for various social groups. Project deals also with conservation problematics in case of adaptation for housing purposes of the historic building which served as a municipal hospital in Starachowice.

Study was based on the research of source materials obtained at the State Archives in Kielce, local vision, analysis of collected information on building's history, case studies of similar projects in Poland and France and critical analysis of literature. Collected material related to the history of a building concerned the years 1914 2017. Examples of comparable constructions and literature cover the last two decades.



### Szpital w Starachowicach historia budynku

19 **1914** Projektacja planowej części północnej zrealizowana na terenie C.D.P. w pobliżu Zakładu Chirurgii Specjalnej w Starachowicach przy ul. dr. Rudolfa Białego w. Realizacja przez firmę Inżynierów Architektów Ignacy Włodarczyk i Janusz Włodarczyk przy kierownictwie inż. Karola Lubickiego.

Szpital przebudowany dla potrzeb wojennych (Starachowicki szpital wojenny) dołączony do szpitala przy ul. Słowackiego w Starachowicach. Projekt zakończony w 1919 roku (część przed wybuchem I wojny światowej) nie został zrealizowany.

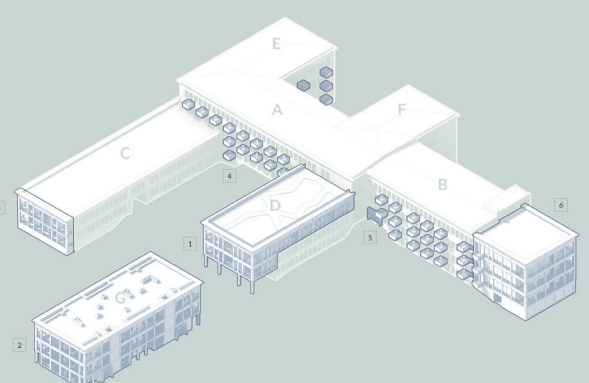
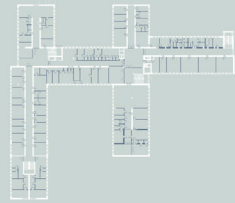
Trójpiętrowy front szpitala przebudowy widoczny się w ciągu pod koniec wojny światowej. Działalność szpitala została wstrzymana, uniemożliwiając w ten sposób dalsze prace. Budynek przeznaczony był na szpital wojenny, a nie na szpital cywilny. W tym czasie szpital był w całości zamknięty dla cywilów, a szpital wojenny w Starachowicach został zamknięty dla cywilów w 1919 roku. W tym czasie szpital wojenny w Starachowicach został zamknięty dla cywilów w 1919 roku. W tym czasie szpital wojenny w Starachowicach został zamknięty dla cywilów w 1919 roku.

### Schemat części historycznych i projektowanych aksonometria

- 1 Części historyczne budynku
  - 2 Projektowane elementy budowlane
- 1 Rozbudowa i nadbudowa skrzydła „D”
  - 2 Budynek projektowany „C”
  - 3 Dodanie tarasów pokoiowych bud. „C”
  - 4 Dodanie balkonów na elewacjach budynków „A”, „B”, „C”, „E”
  - 5 Nowe wejścia dla mieszkańców
  - 6 Projektowana rozbudowa skrzydła „B”

### Substancja historyczna elementy przeznaczone do wyburzenia

- 1 Ściany zachowane
- 2 Elementy wyburzone



**źródło** "COP. Centralny Ośrodek Przemysłowy, 1936-1939: architektura i urbanistyka w woj. łódzkiem, miasto, fabryka, osiedle, budynek" Marcin Furtak, 2014

### Szpital w Starachowicach historia dedykacji

20 **1939** Nadano funkcję honorową jednemu z budynków (na Dłuskiej wchodzący z ul. 20-tych XX wieku). Powodem jest to, że budynek ten był pierwszym w tym mieście, który został zaprojektowany i zrealizowany w ramach planu gospodarki państwa. Budynek ten był pierwszym w tym mieście, który został zaprojektowany i zrealizowany w ramach planu gospodarki państwa.

**źródło** Gminny Program Rewitalizacji dla Gminy Starachowice na lata 2016-2025

### Budynek szpitala zdjęcia stanu aktualnego



### Zalecenia konserwatorskie wartość historyczna obiektu

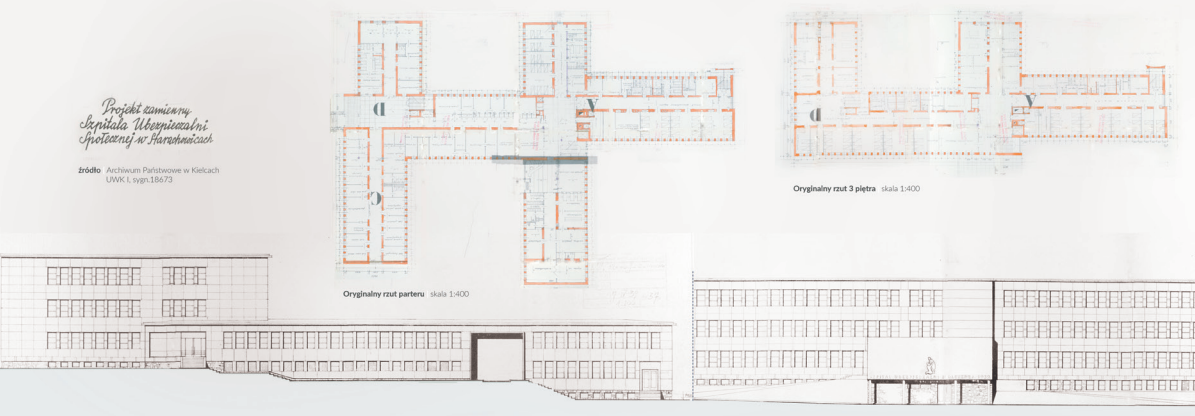
Historia, funkcjonalna architektura gmachu dawnego szpitala miejskiego jest warta ochrony ze względu na jego wartość historyczną i pomnikową. Budynek ten jest pierwszym w tym mieście, który został zaprojektowany i zrealizowany w ramach planu gospodarki państwa. Budynek ten jest pierwszym w tym mieście, który został zaprojektowany i zrealizowany w ramach planu gospodarki państwa.

### Kwartal Wilepokoleńowy koncepcja

Projekt Kwartalu Wilepokoleńowego w Starachowicach jest odpowiedzią na konieczność stworzenia miejsca wspólnego i reprezentatywnego dla mieszkańców. Budynek ten jest pierwszym w tym mieście, który został zaprojektowany i zrealizowany w ramach planu gospodarki państwa. Budynek ten jest pierwszym w tym mieście, który został zaprojektowany i zrealizowany w ramach planu gospodarki państwa.



### Historia Szpitala w Starachowicach od czasu

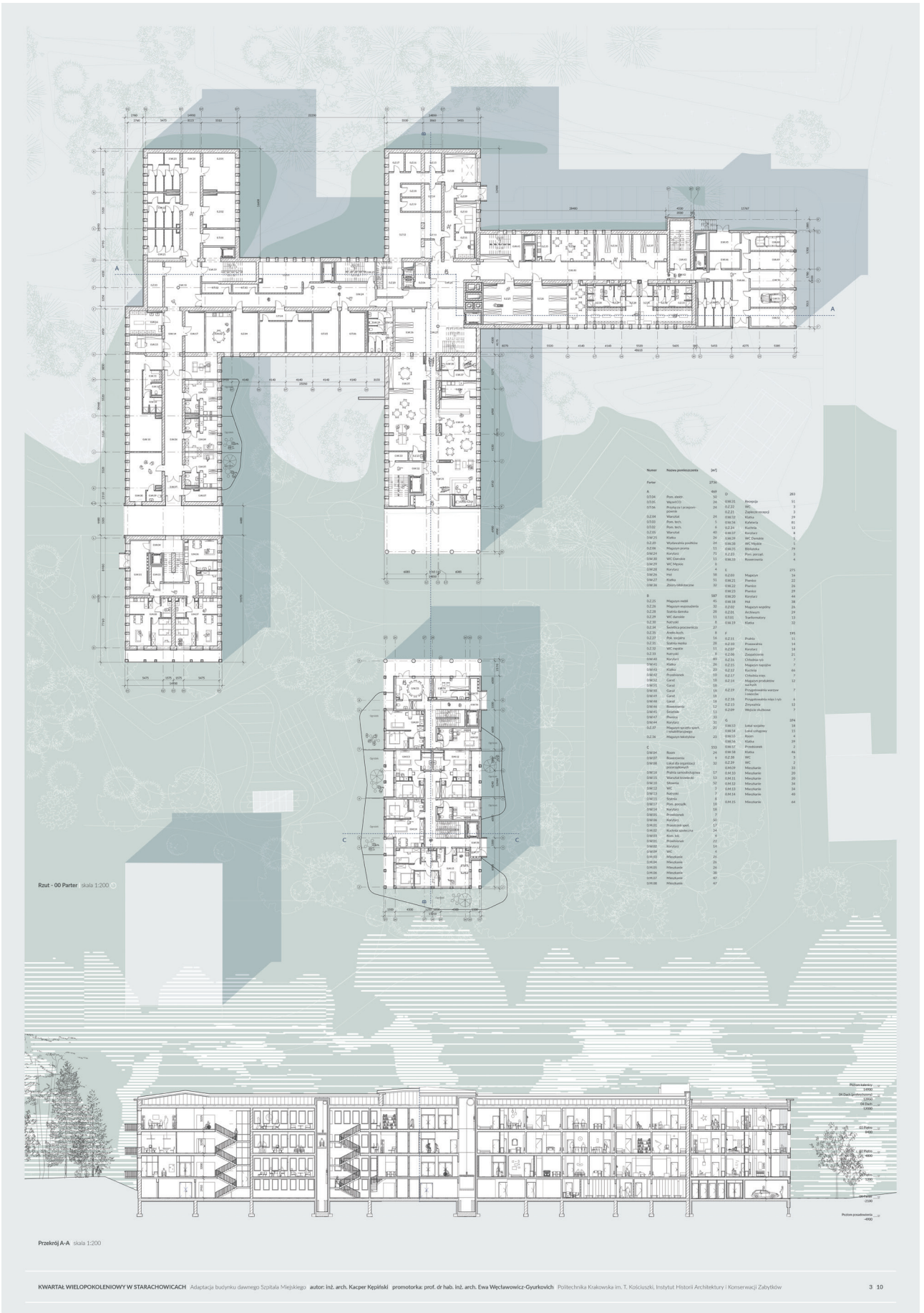


Oryginalny projekt elewacji zachodniej skala 1:200

Oryginalny projekt elewacji południowej skala 1:200

**KWARTAL WILEPOKOŁEŃOWY W STARACHOWICACH** Adaptacja budynku dawnego Szpitala Miejskiego autor: inż. Kacper Kepliński promotor: prof. dr hab. inż. arch. Ewa Węclawowicz-Gyurkovich Politechnika Krakowska im. T. Kościuszki, Instytut Historii Architektury i Konserwacji Zabytków

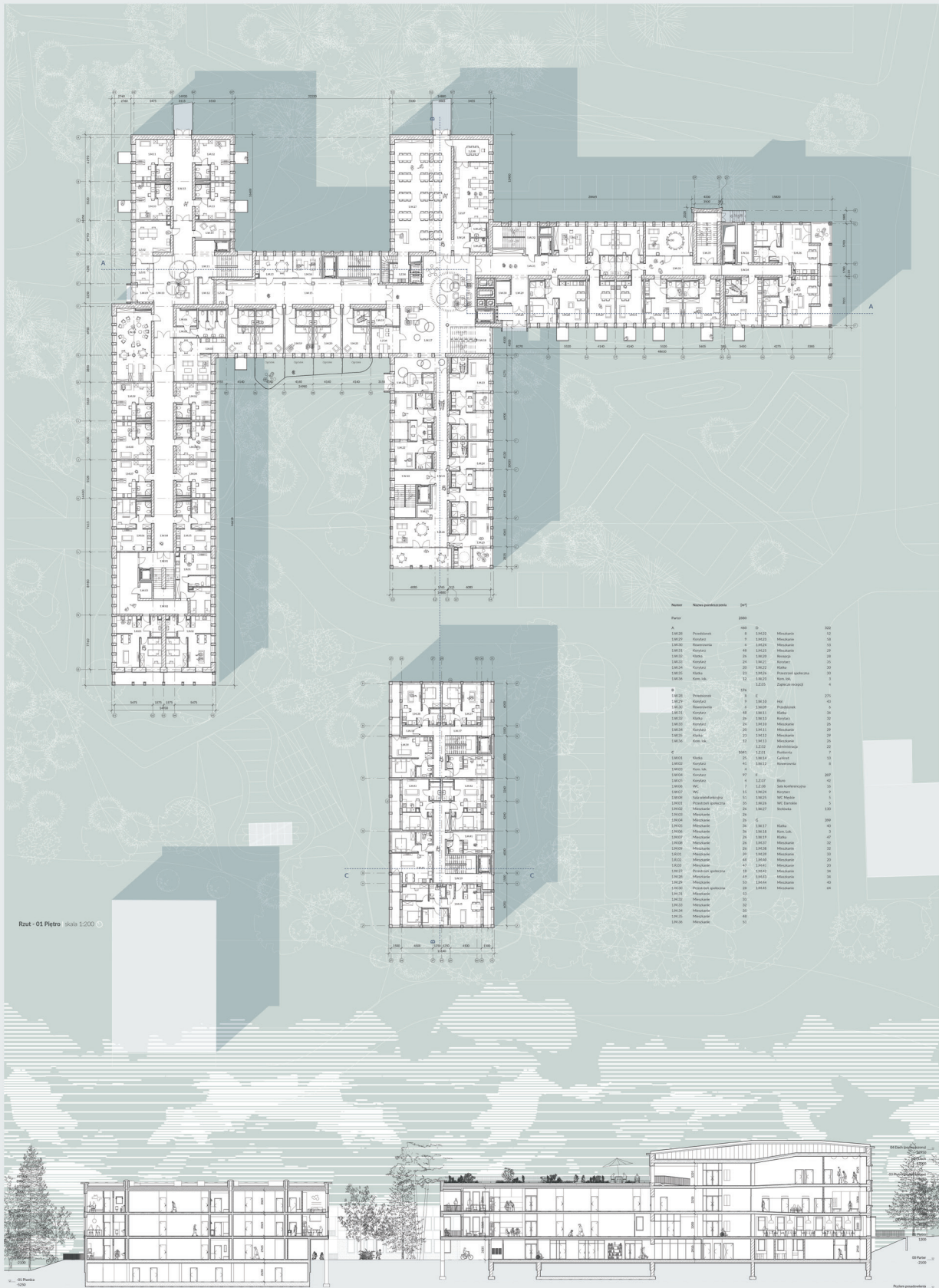




Rzut -00 Parter skala 1:200

Przekrój A-A skala 1:200

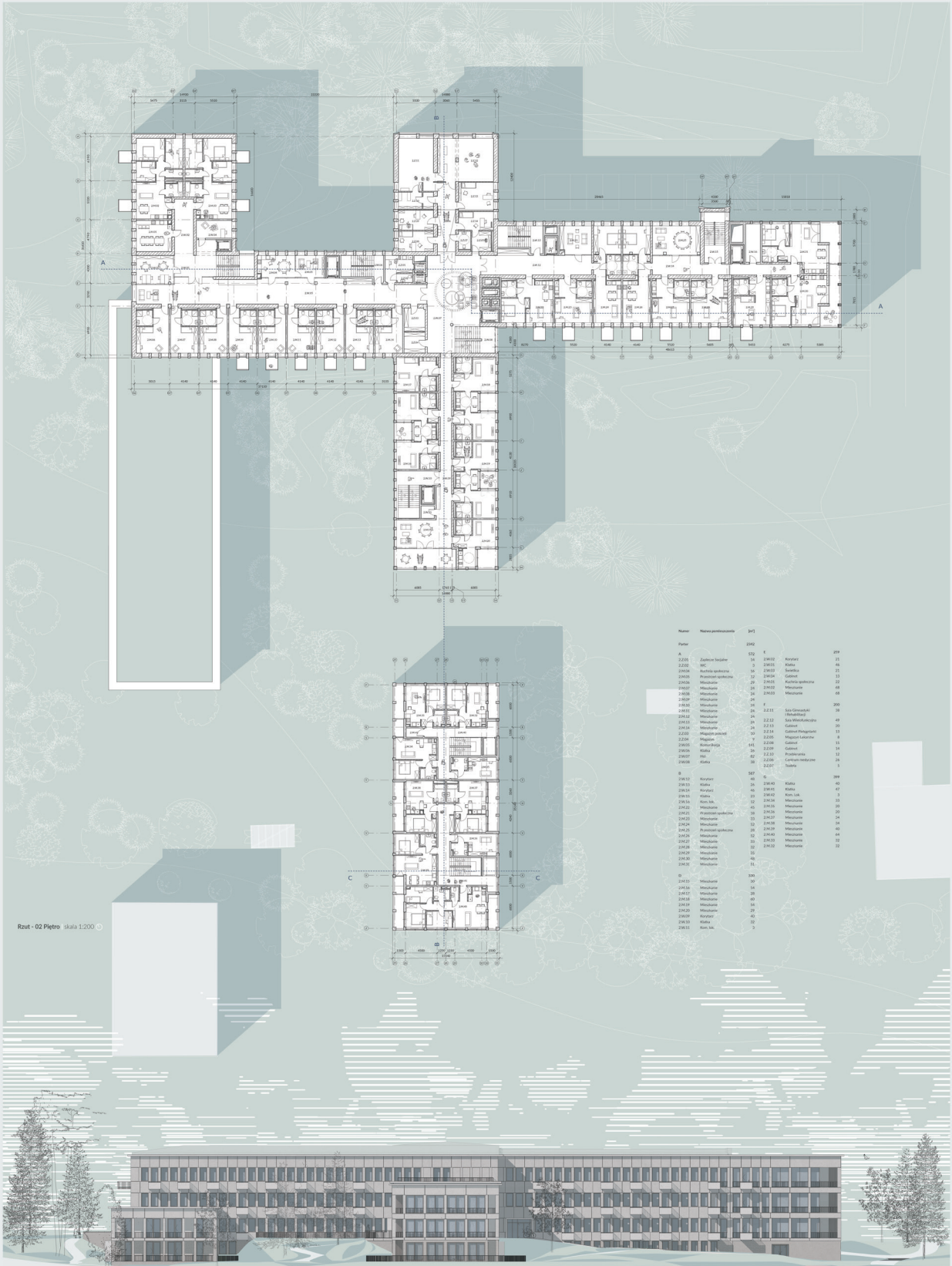
KWARTAL WIELEPOKOLENIOWY W STARACHOWICACH Adaptacja budynku dawnego Szpitala Miejskiego autor: inż. arch. Kacper Kępiński promotorka: prof. dr hab. inż. arch. Ewa Wętczawicz-Gurkovich Politechnika Krakowska im. T. Kościuszki, Instytut Historii Architektury i Konserwacji Zabytków



Numer	Nazwa pomieszczenia	[m <sup>2</sup> ]
<b>2000</b>		
<b>A</b>		
1.01.01	Przedpokój	9
1.01.02	Korridor	18
1.01.03	Kuchnia	18
1.01.04	Kuchnia	18
1.01.05	Kuchnia	18
1.01.06	Kuchnia	18
1.01.07	Kuchnia	18
1.01.08	Kuchnia	18
1.01.09	Kuchnia	18
1.01.10	Kuchnia	18
1.01.11	Kuchnia	18
1.01.12	Kuchnia	18
1.01.13	Kuchnia	18
1.01.14	Kuchnia	18
1.01.15	Kuchnia	18
1.01.16	Kuchnia	18
1.01.17	Kuchnia	18
1.01.18	Kuchnia	18
1.01.19	Kuchnia	18
1.01.20	Kuchnia	18
1.01.21	Kuchnia	18
1.01.22	Kuchnia	18
1.01.23	Kuchnia	18
1.01.24	Kuchnia	18
1.01.25	Kuchnia	18
1.01.26	Kuchnia	18
1.01.27	Kuchnia	18
1.01.28	Kuchnia	18
1.01.29	Kuchnia	18
1.01.30	Kuchnia	18
1.01.31	Kuchnia	18
1.01.32	Kuchnia	18
1.01.33	Kuchnia	18
1.01.34	Kuchnia	18
1.01.35	Kuchnia	18
1.01.36	Kuchnia	18
1.01.37	Kuchnia	18
1.01.38	Kuchnia	18
1.01.39	Kuchnia	18
1.01.40	Kuchnia	18
1.01.41	Kuchnia	18
1.01.42	Kuchnia	18
1.01.43	Kuchnia	18
1.01.44	Kuchnia	18
1.01.45	Kuchnia	18
1.01.46	Kuchnia	18
1.01.47	Kuchnia	18
1.01.48	Kuchnia	18
1.01.49	Kuchnia	18
1.01.50	Kuchnia	18
1.01.51	Kuchnia	18
1.01.52	Kuchnia	18
1.01.53	Kuchnia	18
1.01.54	Kuchnia	18
1.01.55	Kuchnia	18
1.01.56	Kuchnia	18
1.01.57	Kuchnia	18
1.01.58	Kuchnia	18
1.01.59	Kuchnia	18
1.01.60	Kuchnia	18
1.01.61	Kuchnia	18
1.01.62	Kuchnia	18
1.01.63	Kuchnia	18
1.01.64	Kuchnia	18
1.01.65	Kuchnia	18
1.01.66	Kuchnia	18
1.01.67	Kuchnia	18
1.01.68	Kuchnia	18
1.01.69	Kuchnia	18
1.01.70	Kuchnia	18
1.01.71	Kuchnia	18
1.01.72	Kuchnia	18
1.01.73	Kuchnia	18
1.01.74	Kuchnia	18
1.01.75	Kuchnia	18
1.01.76	Kuchnia	18
1.01.77	Kuchnia	18
1.01.78	Kuchnia	18
1.01.79	Kuchnia	18
1.01.80	Kuchnia	18
1.01.81	Kuchnia	18
1.01.82	Kuchnia	18
1.01.83	Kuchnia	18
1.01.84	Kuchnia	18
1.01.85	Kuchnia	18
1.01.86	Kuchnia	18
1.01.87	Kuchnia	18
1.01.88	Kuchnia	18
1.01.89	Kuchnia	18
1.01.90	Kuchnia	18
1.01.91	Kuchnia	18
1.01.92	Kuchnia	18
1.01.93	Kuchnia	18
1.01.94	Kuchnia	18
1.01.95	Kuchnia	18
1.01.96	Kuchnia	18
1.01.97	Kuchnia	18
1.01.98	Kuchnia	18
1.01.99	Kuchnia	18
1.01.100	Kuchnia	18

Rzut - 01 Piętro skala 1:200

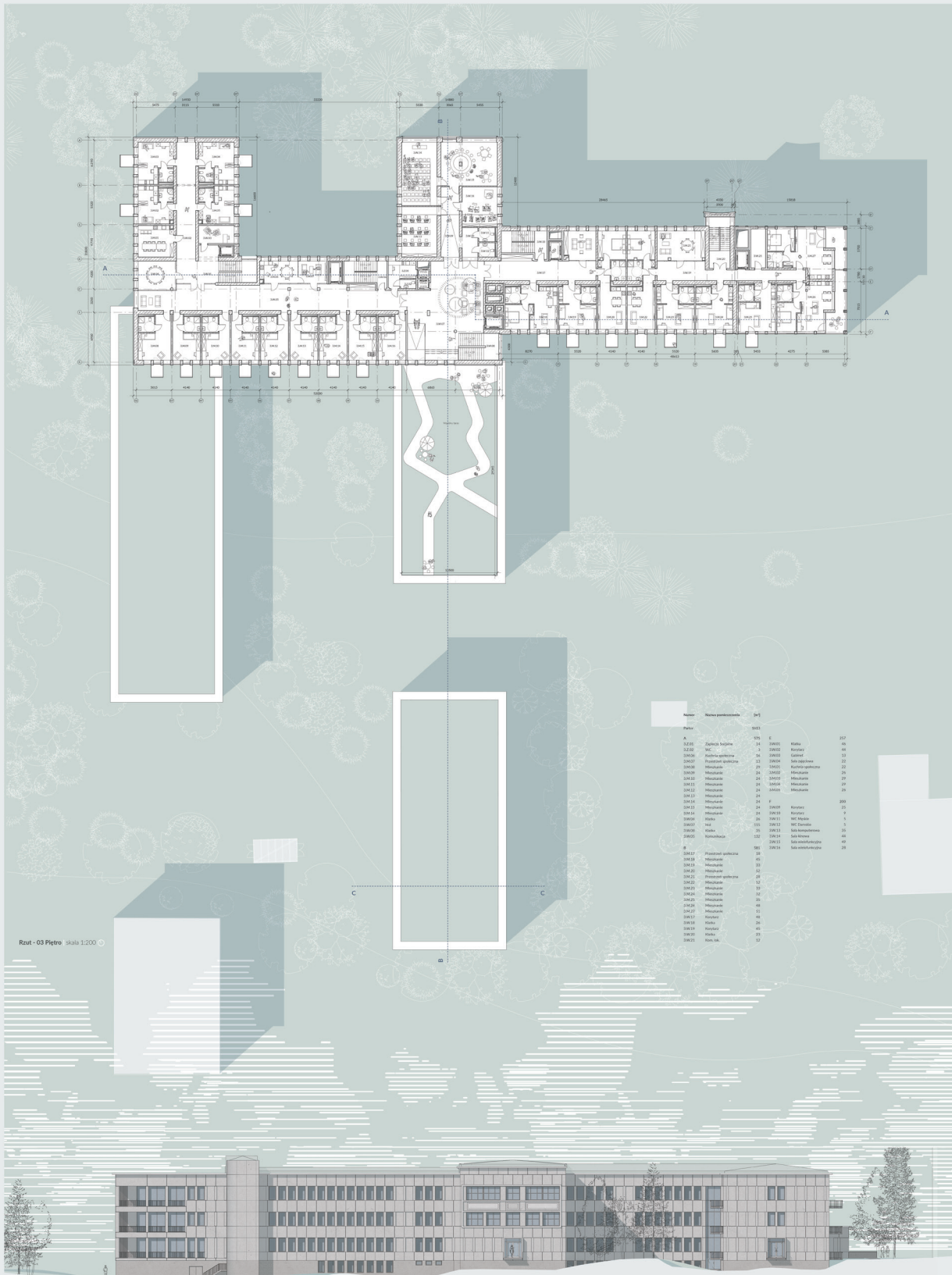
Przekrój B-B skala 1:200



Rzut -02 Piętro skala 1:200

Elevacja podziemia skala 1:200

Plan	Nazwa pomieszczenia	[m <sup>2</sup> ]		
A	512	512	0	279
2.2.21	Zaluzja kuchnia	14	2.19.11	Kuchnia
2.2.22	WC	3	2.19.11	Kuchnia
2.2.23	Kuchnia ogólna	3	2.19.11	Kuchnia
2.2.24	Przeznaczony ogólny	17	2.19.11	Kuchnia
2.2.25	Mieszkanie	27	2.19.11	Kuchnia ogólna
2.2.26	Mieszkanie	31	2.19.11	Mieszkanie
2.2.27	Mieszkanie	34	2.19.11	Mieszkanie
2.2.28	Mieszkanie	34	2.19.11	Mieszkanie
2.2.29	Mieszkanie	34	2.19.11	Mieszkanie
2.2.30	Mieszkanie	34	2.19.11	Mieszkanie
2.2.31	Mieszkanie	34	2.19.11	Mieszkanie
2.2.32	Mieszkanie	34	2.19.11	Mieszkanie
2.2.33	Mieszkanie	34	2.19.11	Mieszkanie
2.2.34	Mieszkanie	34	2.19.11	Mieszkanie
2.2.35	Mieszkanie	34	2.19.11	Mieszkanie
2.2.36	Mieszkanie	34	2.19.11	Mieszkanie
2.2.37	Mieszkanie	34	2.19.11	Mieszkanie
2.2.38	Mieszkanie	34	2.19.11	Mieszkanie
2.2.39	Mieszkanie	34	2.19.11	Mieszkanie
2.2.40	Mieszkanie	34	2.19.11	Mieszkanie
2.2.41	Mieszkanie	34	2.19.11	Mieszkanie
2.2.42	Mieszkanie	34	2.19.11	Mieszkanie
2.2.43	Mieszkanie	34	2.19.11	Mieszkanie
2.2.44	Mieszkanie	34	2.19.11	Mieszkanie
2.2.45	Mieszkanie	34	2.19.11	Mieszkanie
2.2.46	Mieszkanie	34	2.19.11	Mieszkanie
2.2.47	Mieszkanie	34	2.19.11	Mieszkanie
2.2.48	Mieszkanie	34	2.19.11	Mieszkanie
2.2.49	Mieszkanie	34	2.19.11	Mieszkanie
2.2.50	Mieszkanie	34	2.19.11	Mieszkanie
2.2.51	Mieszkanie	34	2.19.11	Mieszkanie
2.2.52	Mieszkanie	34	2.19.11	Mieszkanie
2.2.53	Mieszkanie	34	2.19.11	Mieszkanie
2.2.54	Mieszkanie	34	2.19.11	Mieszkanie
2.2.55	Mieszkanie	34	2.19.11	Mieszkanie
2.2.56	Mieszkanie	34	2.19.11	Mieszkanie
2.2.57	Mieszkanie	34	2.19.11	Mieszkanie
2.2.58	Mieszkanie	34	2.19.11	Mieszkanie
2.2.59	Mieszkanie	34	2.19.11	Mieszkanie
2.2.60	Mieszkanie	34	2.19.11	Mieszkanie
2.2.61	Mieszkanie	34	2.19.11	Mieszkanie
2.2.62	Mieszkanie	34	2.19.11	Mieszkanie
2.2.63	Mieszkanie	34	2.19.11	Mieszkanie
2.2.64	Mieszkanie	34	2.19.11	Mieszkanie
2.2.65	Mieszkanie	34	2.19.11	Mieszkanie
2.2.66	Mieszkanie	34	2.19.11	Mieszkanie
2.2.67	Mieszkanie	34	2.19.11	Mieszkanie
2.2.68	Mieszkanie	34	2.19.11	Mieszkanie
2.2.69	Mieszkanie	34	2.19.11	Mieszkanie
2.2.70	Mieszkanie	34	2.19.11	Mieszkanie
2.2.71	Mieszkanie	34	2.19.11	Mieszkanie
2.2.72	Mieszkanie	34	2.19.11	Mieszkanie
2.2.73	Mieszkanie	34	2.19.11	Mieszkanie
2.2.74	Mieszkanie	34	2.19.11	Mieszkanie
2.2.75	Mieszkanie	34	2.19.11	Mieszkanie
2.2.76	Mieszkanie	34	2.19.11	Mieszkanie
2.2.77	Mieszkanie	34	2.19.11	Mieszkanie
2.2.78	Mieszkanie	34	2.19.11	Mieszkanie
2.2.79	Mieszkanie	34	2.19.11	Mieszkanie
2.2.80	Mieszkanie	34	2.19.11	Mieszkanie
2.2.81	Mieszkanie	34	2.19.11	Mieszkanie
2.2.82	Mieszkanie	34	2.19.11	Mieszkanie
2.2.83	Mieszkanie	34	2.19.11	Mieszkanie
2.2.84	Mieszkanie	34	2.19.11	Mieszkanie
2.2.85	Mieszkanie	34	2.19.11	Mieszkanie
2.2.86	Mieszkanie	34	2.19.11	Mieszkanie
2.2.87	Mieszkanie	34	2.19.11	Mieszkanie
2.2.88	Mieszkanie	34	2.19.11	Mieszkanie
2.2.89	Mieszkanie	34	2.19.11	Mieszkanie
2.2.90	Mieszkanie	34	2.19.11	Mieszkanie
2.2.91	Mieszkanie	34	2.19.11	Mieszkanie
2.2.92	Mieszkanie	34	2.19.11	Mieszkanie
2.2.93	Mieszkanie	34	2.19.11	Mieszkanie
2.2.94	Mieszkanie	34	2.19.11	Mieszkanie
2.2.95	Mieszkanie	34	2.19.11	Mieszkanie
2.2.96	Mieszkanie	34	2.19.11	Mieszkanie
2.2.97	Mieszkanie	34	2.19.11	Mieszkanie
2.2.98	Mieszkanie	34	2.19.11	Mieszkanie
2.2.99	Mieszkanie	34	2.19.11	Mieszkanie
2.2.100	Mieszkanie	34	2.19.11	Mieszkanie

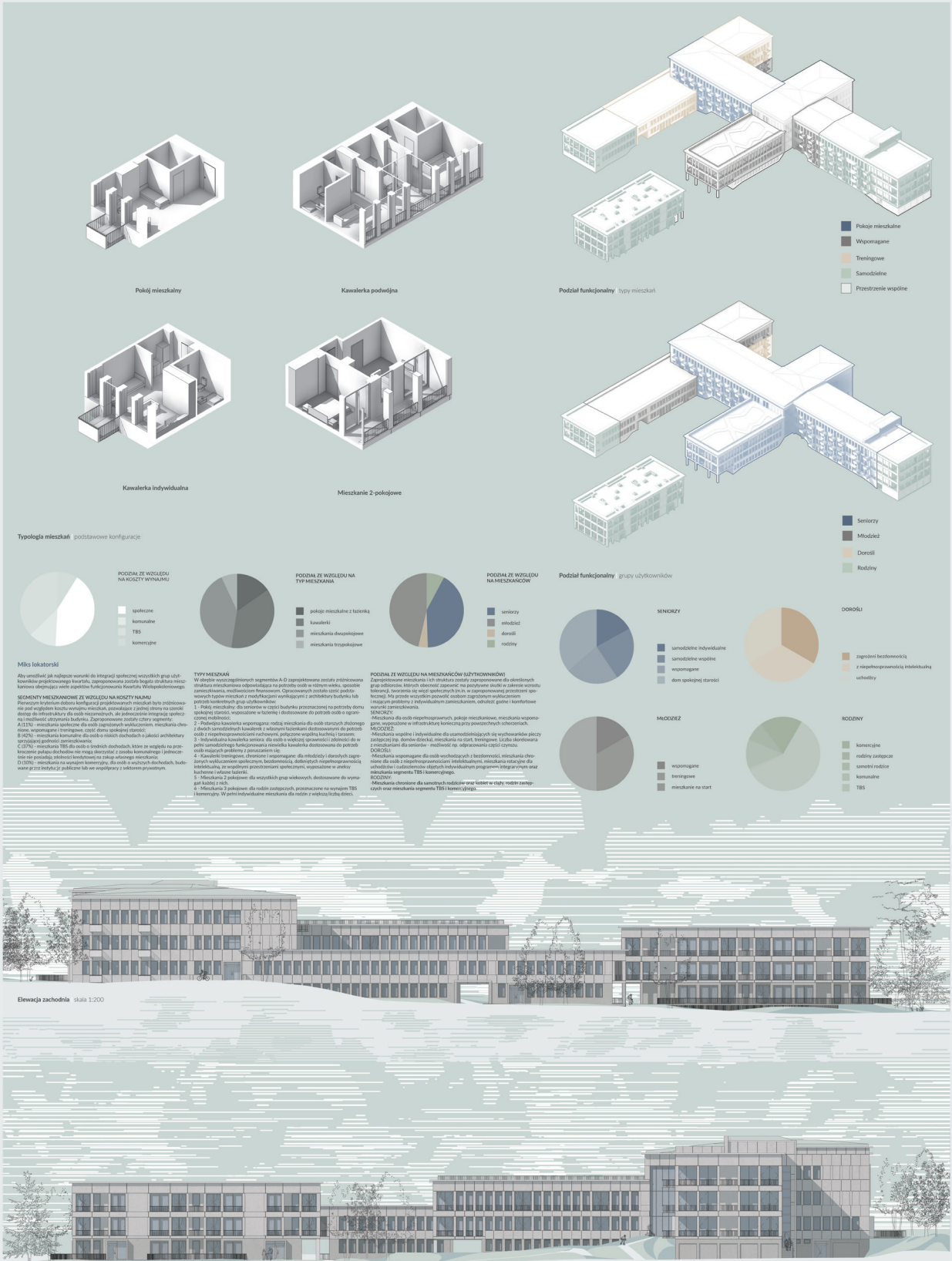


Rzut - 03 Piętro skala 1:200

Elevacja północna skala 1:200

Plan	Wykaz pomieszczeń [m <sup>2</sup> ]		
0113	0		
0114	0		
0115	0		
0116	0		
0117	0		
0118	0		
0119	0		
0120	0		
0121	0		
0122	0		
0123	0		
0124	0		
0125	0		
0126	0		
0127	0		
0128	0		
0129	0		
0130	0		
0131	0		
0132	0		
0133	0		
0134	0		
0135	0		
0136	0		
0137	0		
0138	0		
0139	0		
0140	0		
0141	0		
0142	0		
0143	0		
0144	0		
0145	0		
0146	0		
0147	0		
0148	0		
0149	0		
0150	0		
0151	0		
0152	0		
0153	0		
0154	0		
0155	0		
0156	0		
0157	0		
0158	0		
0159	0		
0160	0		
0161	0		
0162	0		
0163	0		
0164	0		
0165	0		
0166	0		
0167	0		
0168	0		
0169	0		
0170	0		
0171	0		
0172	0		
0173	0		
0174	0		
0175	0		
0176	0		
0177	0		
0178	0		
0179	0		
0180	0		
0181	0		
0182	0		
0183	0		
0184	0		
0185	0		
0186	0		
0187	0		
0188	0		
0189	0		
0190	0		
0191	0		
0192	0		
0193	0		
0194	0		
0195	0		
0196	0		
0197	0		
0198	0		
0199	0		
0200	0		



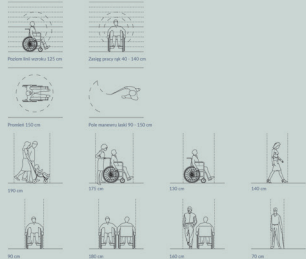


KWARTAL WIELOPOLEŃSKI W STAROCHOWICACH Adaptacja budynku dawnego Szpitala Miejskiego autor: inż. arch. Kacper Kępiński promotor: prof. dr hab. inż. arch. Ewa Wójcickiewicz-Gyrkovich Politechnika Krakowska im. T. Kościuszki, Instytut Historii Architektury i Konserwacji Zabytków



Widok wnętrza Rozwiązania dla osób z niepełnoprawnościami

Podstawowe czynniki i wymiary kształtujące architekturę wnętrza:



1 Brak progów i stopni w drzwiach i oknach balkonowych



2 Pochylenie lub wady dla osób poruszających się na wózkach do wszystkich przestrzeni wspólnych

3 Balustrady i pochwyty dostosowane do potrzeb osób o ograniczonej mobilności

4 Uchwyty drzwiowe dostosowane do potrzeb osób poruszających się na wózkach

5 Oznakowanie haptyczne dla osób niewidomych i niedowidzących w powierzchniach posadzkowych

6 Kolorytyka pomieszczeń i elementów wyposażenia dostosowana do potrzeb osób niewidzących

7 Czytelne oznakowanie funkcji i pomieszczeń

8 Wytyśnienie oznaczenia głównych przestrzeni wspólnych



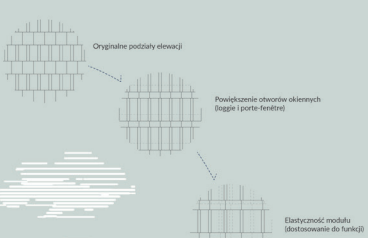
Detal fasady historycznej skala 1:200

- 1 Tynk szlachetny na izolacji z wełny mineralnej
- 2 Otworzone podziały zgodnie z oryginałem
- 3 Ścianka balustrady balkonu zgodnie z oryginalnym projektem szpitala (część niezrealizowana)
- 4 Balustrada ze stali ocynkowanej do wysokości 130 cm
- 5 Pochwyty drewniane
- 6 Stobłaka okienna drewniana (nowe podziały)

Detal fasady projektowanej skala 1:200

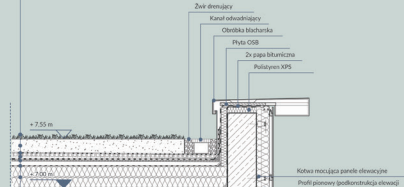
- 1 Panel elewacyjny betonowy barwny
- 2 Sześcienna wentylacyjna między panelemi - podziały bieżące na części historycznej
- 3 Balustrada ze stali ocynkowanej
- 4 Pochwyty drewniane
- 5 Stobłaka okienna drewniana

Zasada kształtowania elewacji nowych części kompleksu schemat

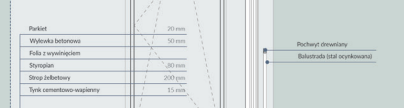


Przekrój C-C skala 1:200

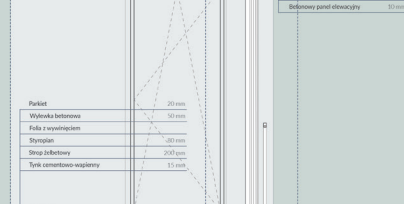
Zielony eksterieryjny	
Włókna wełniane	150 mm
Całkowita warstwa filtrująca	40 mm
Kroczka z betonu szlachetnego (warstwa drenażowa)	40 mm
Papa bitumiczna	
Mata ochronna	12 mm
Kroczka drewniana (warstwa powłokowa)	40 mm
Izolacja przeciwwodna	
Zwłoka mineralna	250 mm
Zwłoka bitumiczna (warstwa paronieczepna)	
Strop żelbetonowy	200 mm
Tynk cementowo-wapienny	15 mm



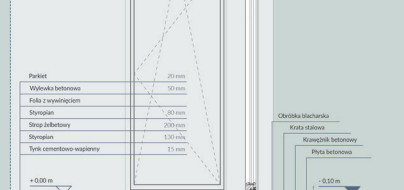
Parkiet	20 mm
Włókna betonowa	50 mm
Folia z wzmocnieniem	
Stropian	30 mm
Strop żelbetonowy	200 mm
Tynk cementowo-wapienny	15 mm



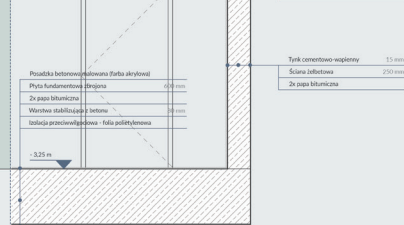
Parkiet	20 mm
Włókna betonowa	50 mm
Folia z wzmocnieniem	
Stropian	30 mm
Strop żelbetonowy	200 mm
Tynk cementowo-wapienny	15 mm



Parkiet	20 mm
Włókna betonowa	50 mm
Folia z wzmocnieniem	
Stropian	30 mm
Strop żelbetonowy	200 mm
Tynk cementowo-wapienny	15 mm



Tynk cementowo-wapienny	15 mm
Ściana żelbetonowa	250 mm
Zwłoka bitumiczna	200 mm

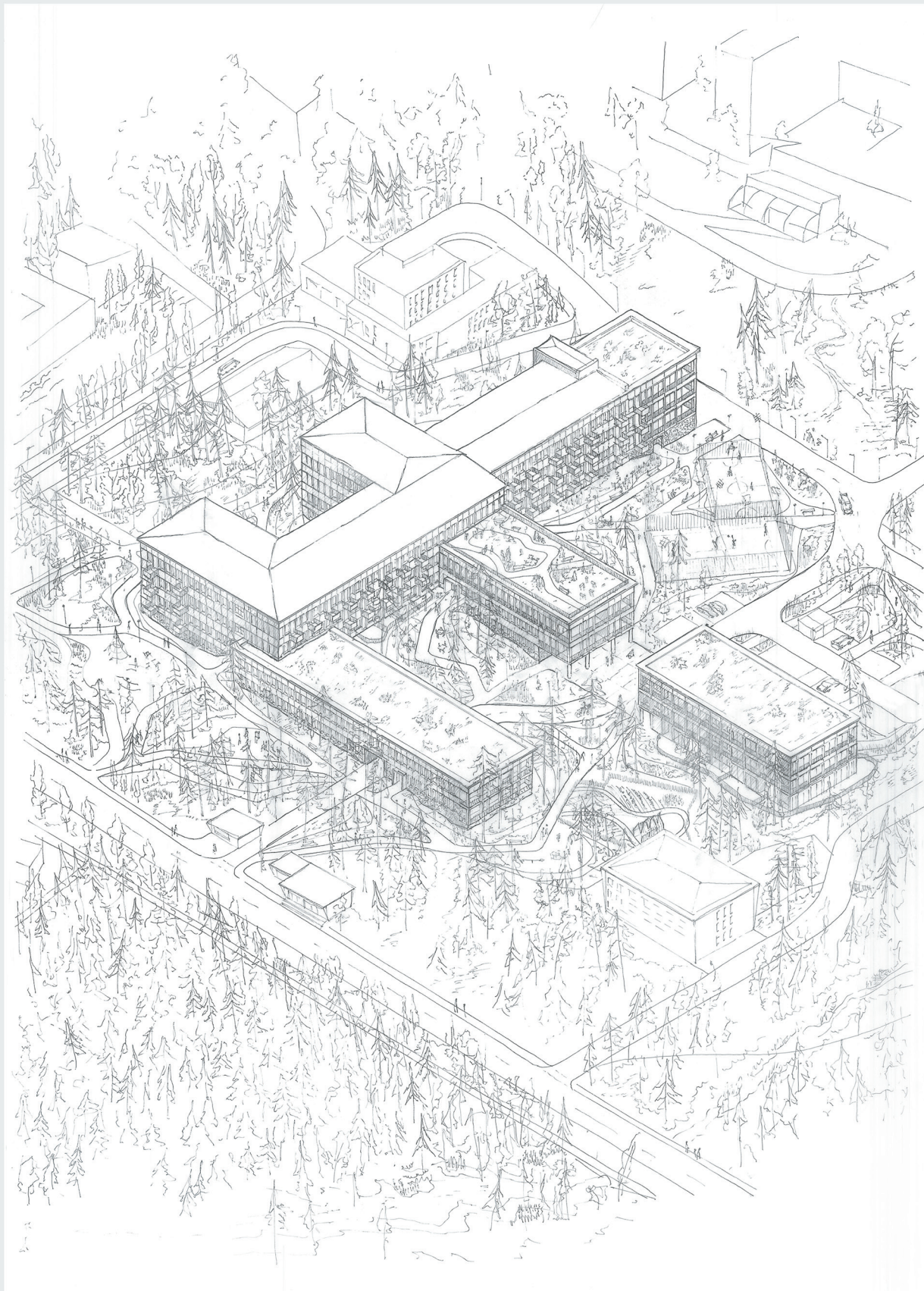


Tynk cementowo-wapienny	15 mm
Ściana żelbetonowa	250 mm
Zwłoka bitumiczna	200 mm

Detal fasady skala 1:200



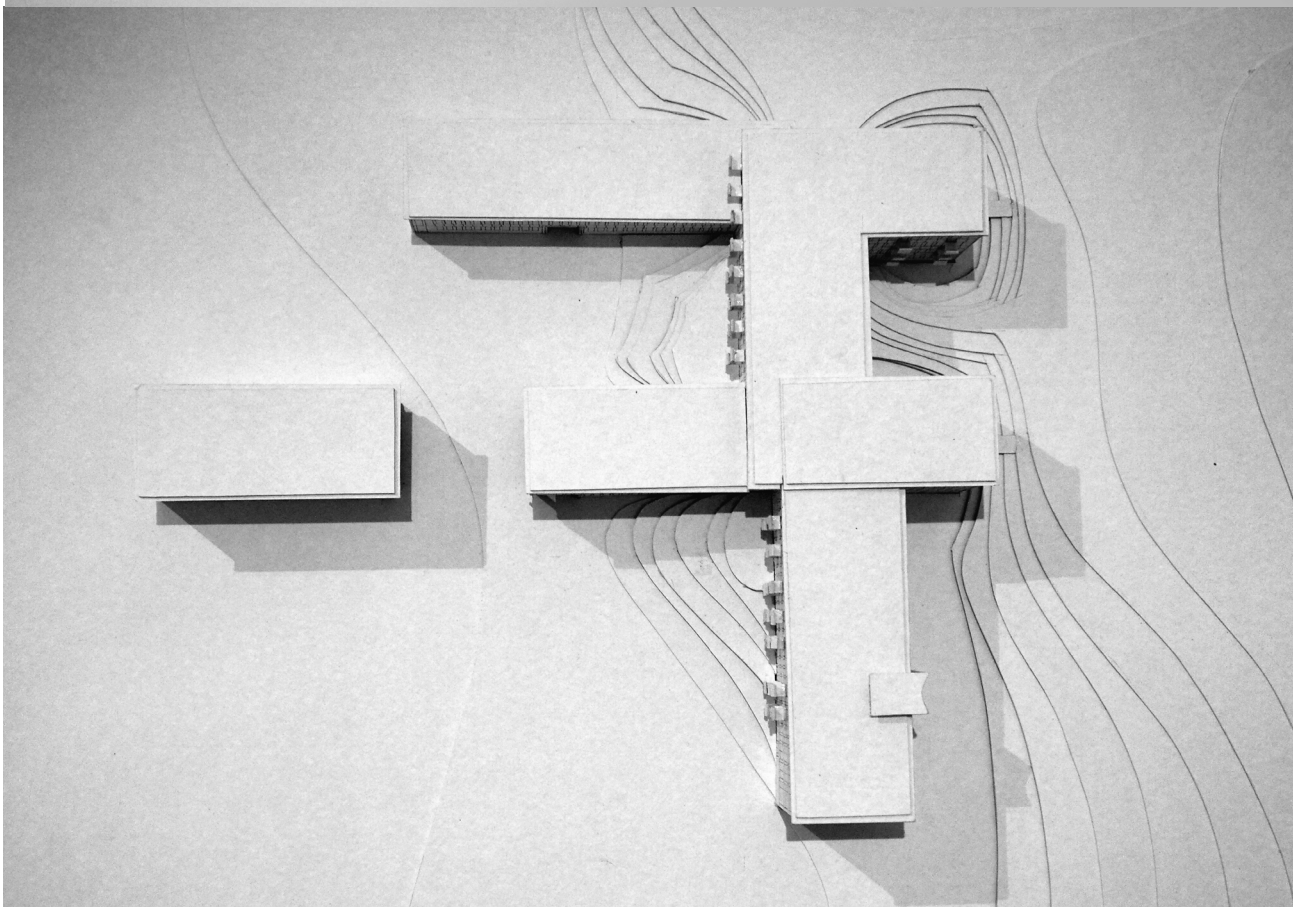
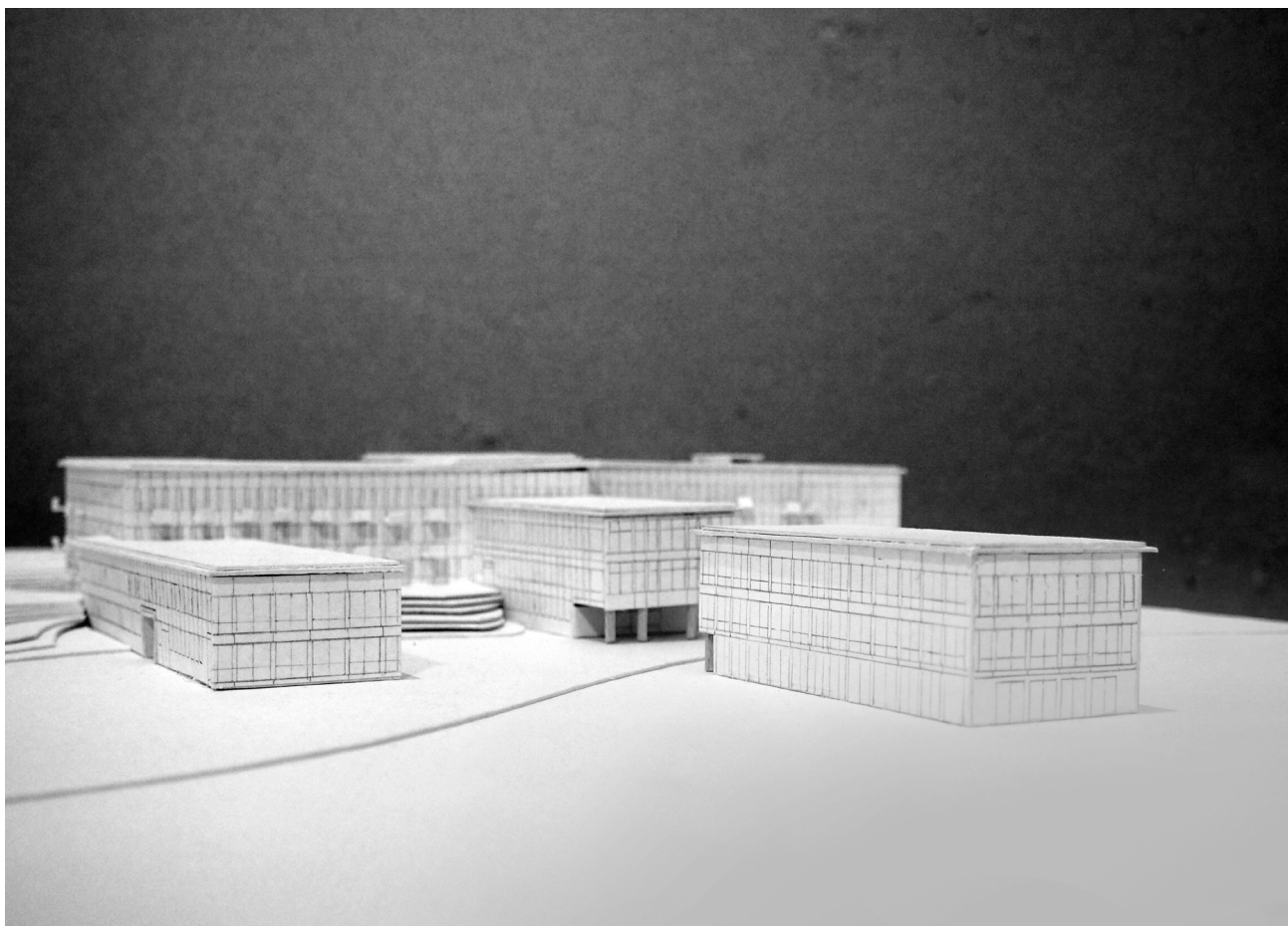
KWARTAL WIELOPOKOLENIOWY W STARACHOWICACH Adaptacja budynku dawnego Szpitala Miejskiego autor: inż. arch. Kacper Kępiński promotor: prof. dr hab. inż. arch. Ewa Węclawowicz-Gyurkovich Politechnika Krakowska im. T. Kościuszki, Instytut Historii Architektury i Konserwacji Zabytków



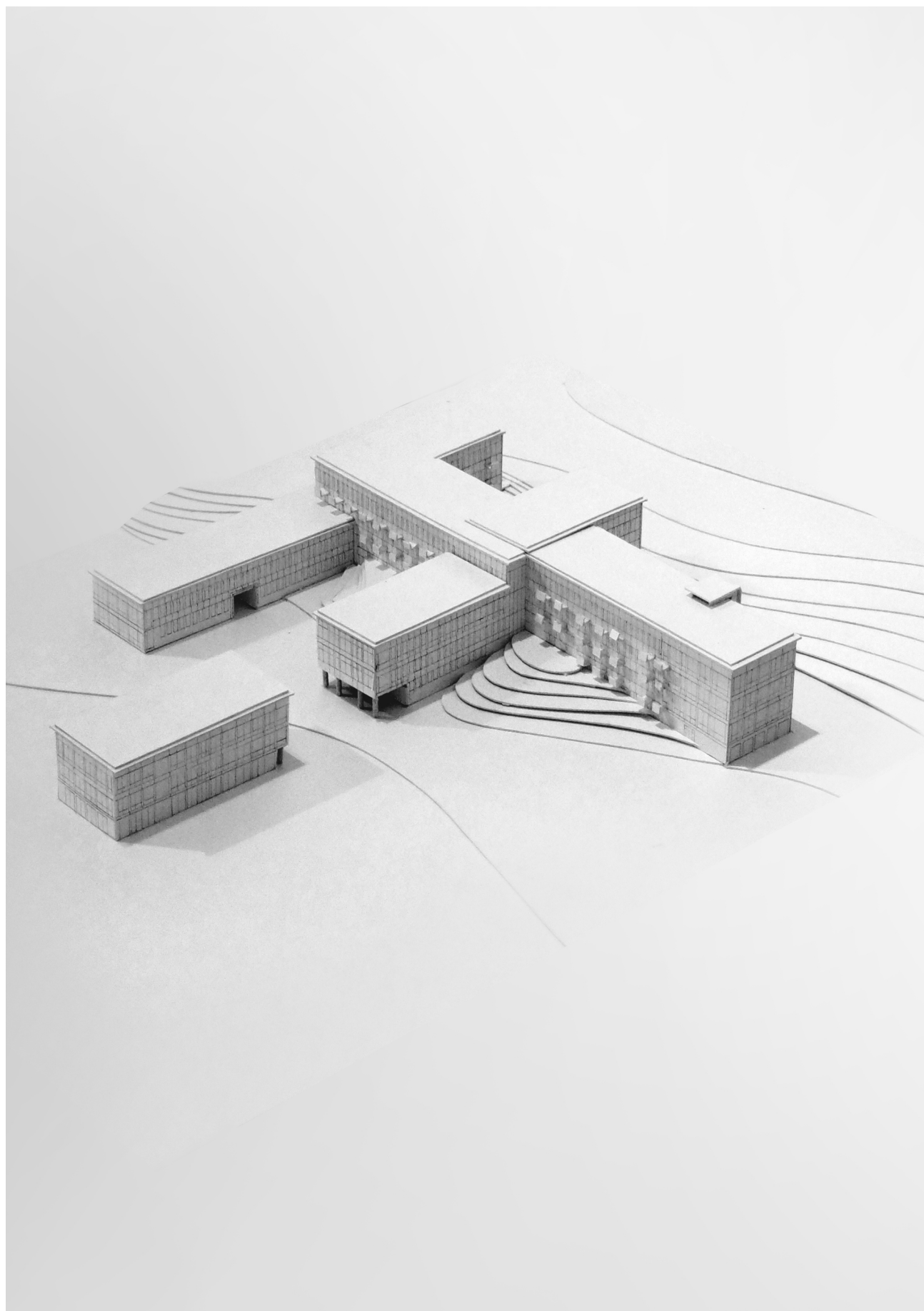
KWARTAL WIELOPOKOLENIOWY W STARACHOWICACH Adaptacja budynku dawnego Szpitala Miejskiego autor: inż. arch. Kacper Kępiński promotor: prof. dr hab. inż. arch. Ewa Węclawowicz-Gyarkovich Politechnika Krakowska im. T. Kościuszki, Instytut Historii Architektury i Konserwacji Zabytków

10 10

KĘPIŃSKI KACPER



KĘPIŃSKI KACPER



KĘPIŃSKI KACPER