

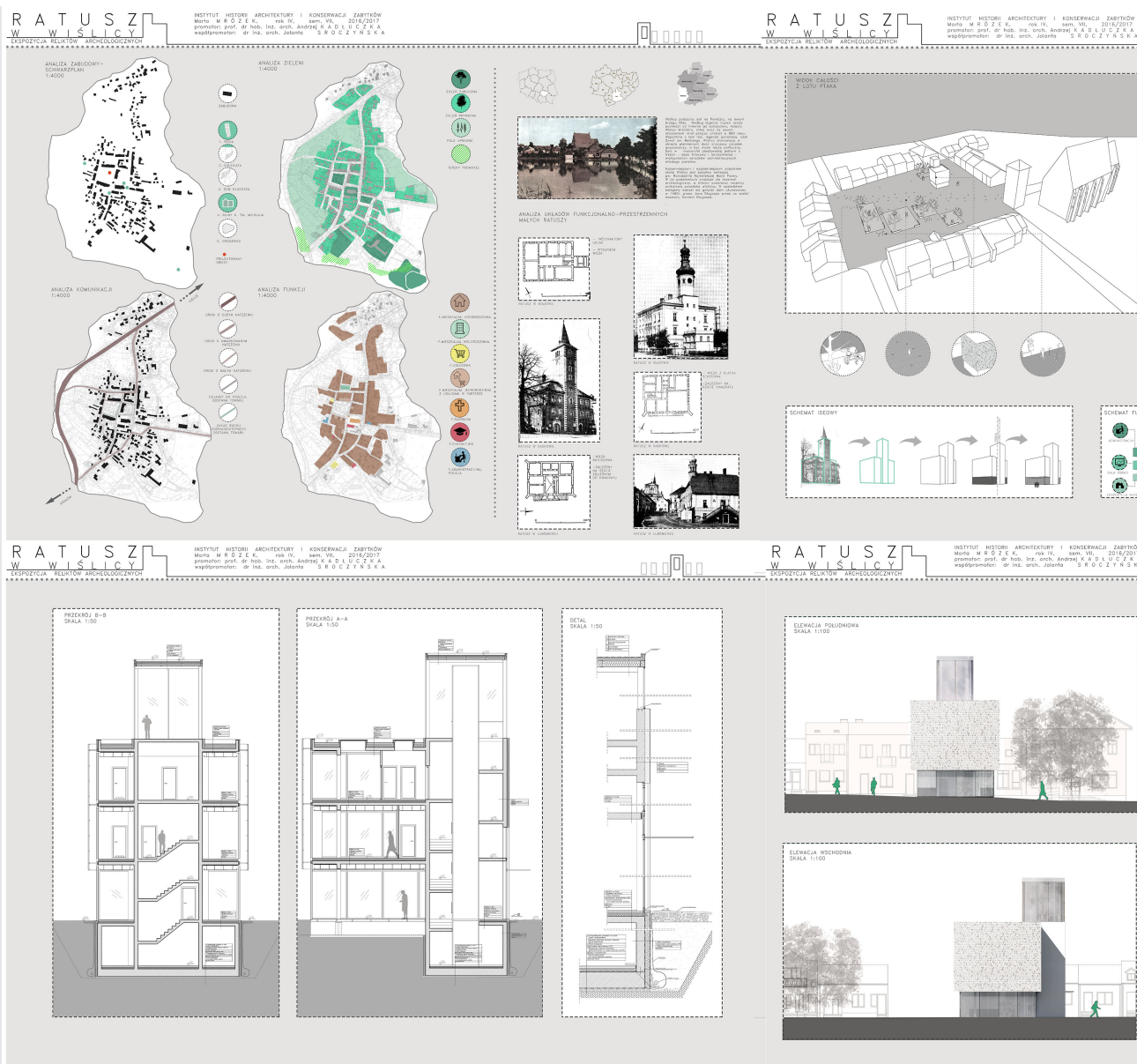
# RATUSZ W WIŚLICY - EKSPOZYCJA RELIKTÓW ARCHEOLOGICZNYCH TOWN HALL IN WIŚLICA - EXHIBITION OF ARCHEOLOGICAL RELICTS

AUTOR:  
MRÓZEK MARTA

PROMOTOR:  
PROF. DR HAB. INŻ. ARCH. ANDRZEJ KADŁUCZKA

PROMOTOR POMOCNICZY:  
DR INŻ. ARCH. JOLANTA SROCZYŃSKA

INSTYTUT HISTORII ARCHITEKTURY I KONSERWACJI ZABYTKÓW WA PK



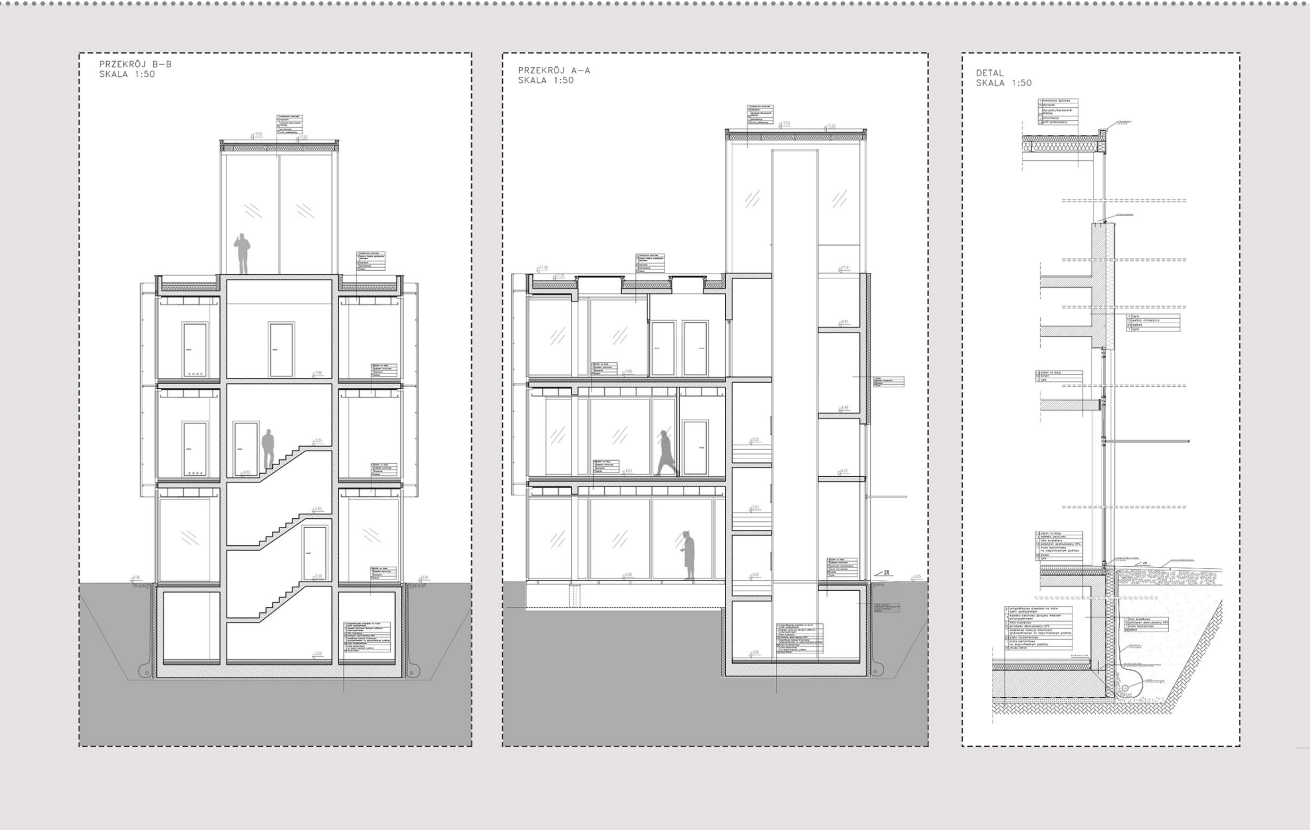
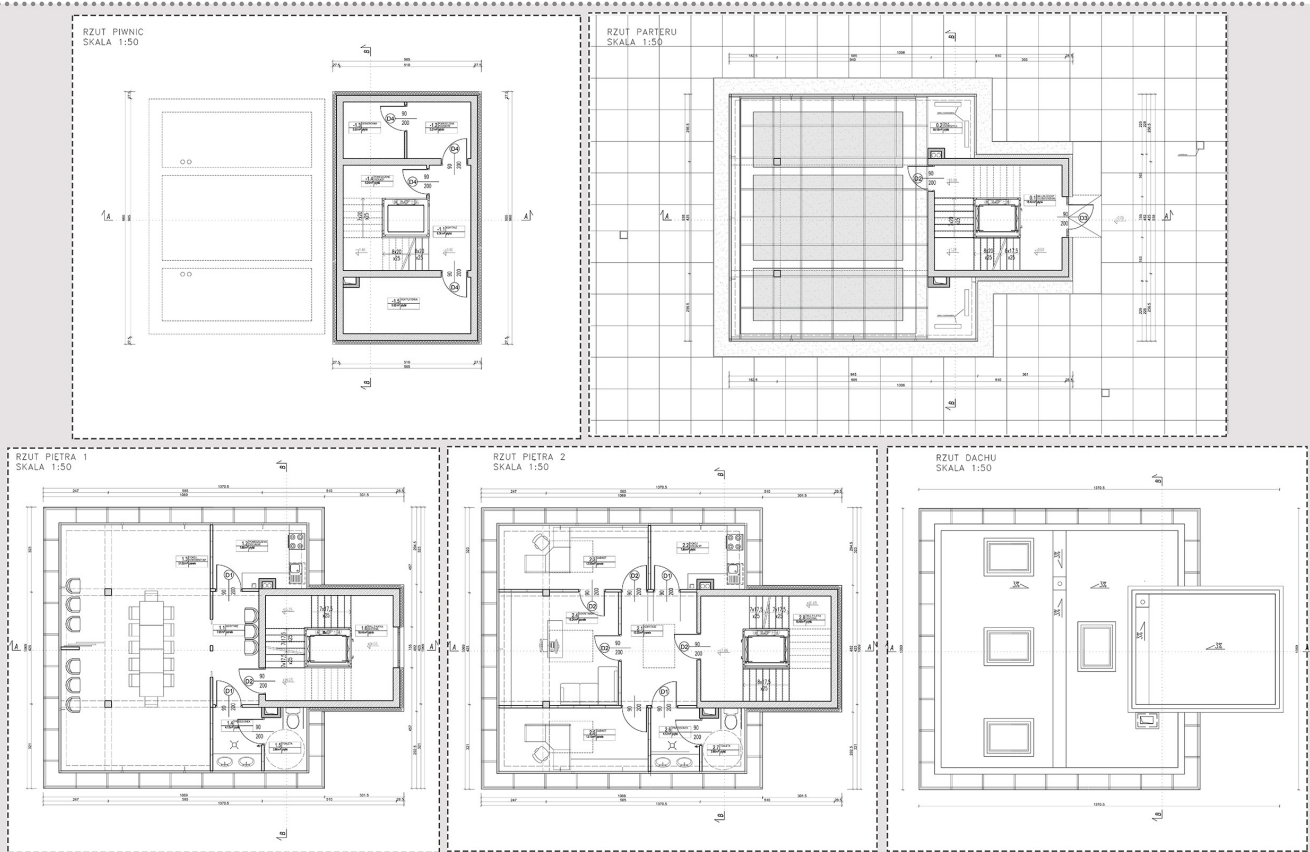
Tematyka pracy związana jest z projektowaniem w środowisku historycznym, na przykładzie miasta Wiślica. Przedmiotem opracowania objęty został rynek, z ruinami średniowiecznego ratusza, nad którymi zaprojektowany został budynek pełniący tą samą funkcję. Punktem wyjściowym do stworzenia projektu ratusza były rozważania dotyczące projektowania konserwatorskiego, a następnie wykonanie analiz związanych z Wiślicą oraz ratuszami w małych miasteczkach. Na tej podstawie powstał budynek, który dzięki przeszklonym ścianom oraz podłodze w parterze eksponuje relikty archeologiczne, których opis i historia znajduje się na elewacji budynku.

The subject of thesis is related to the design in historical environment, on the example of Wiślica. The subject of the studies was included in the market, with the ruins of the medieval town hall, over which was designed a building performing the same function. The starting point to make the design of the town hall were considerations about designing in conservational area and then the analysis related to Wiślica and town halls in small cities. The new town hall, thanks to the glass walls and the glass floor on the ground floor exposes archaeological relics, whose description and history is on the facade of the building.













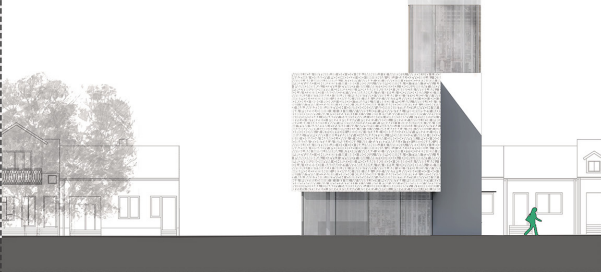
ELEWACJA POŁUDNIOWA  
SKALA 1:100



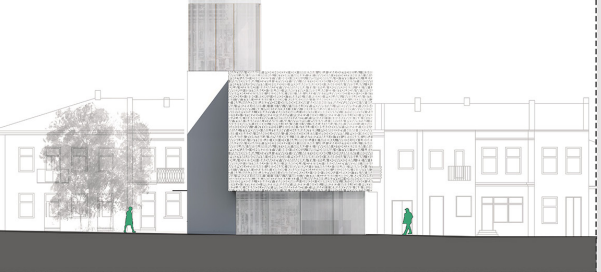
ELEWACJA PÓLNOČNA  
SKALA 1:100



ELEWACJA WSCHODNIA  
SKALA 1:100



ELEWACJA ZACHODNIA  
SKALA 1:100



MRÓZEK MARTA





MRÓZEK MARTA