

**ZAMEK LIPOWIEC  
CENTRUM HOTELOWO - KONFERENCYJNE  
CASTLE LIPOWIEC - HOTEL CONFERENCE CENTER**

**AUTOR:  
PROSZKOWIEC EWELINA**

**PROMOTOR:  
DR HAB. INŻ. ARCH. ANDRZEJ GACZOŁ, PROF. PK**

**INSTYTUT HISTORII ARCHITEKTURY I KONSERWACJI ZABYTKÓW WA PK**



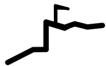
W dzisiejszych czasach średniowieczne zamki otrzymują nowe życie dzięki metamorfozom jakim zostają poddawane. Presja otoczenia, zmieniające się wymagania społeczeństwa wymuszają wprowadzanie w ich mury nowych funkcji, np. hotelowej bądź konferencyjnej, wystawienniczej i muzealnej, aby tchnąć w nie nowe życie. Tak też, będąc obiektami publicznymi stają się na nowe atrakcyjne i są miejscami uczęszczanymi przez turystów.

W przedstawionej pracy dyplomowej magisterskiej Autorka zajęła się adaptacją na centrum hotelowo - konferencyjne istniejącego zamku (obecnie w tzw. „trwałej ruinie”) w miejscowości Wygielzów, w gminie Babice, województwie małopolskim.

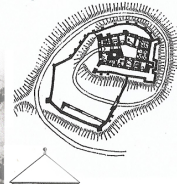
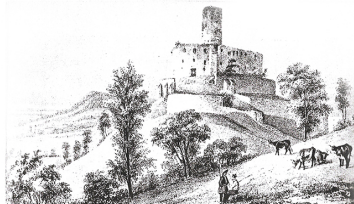
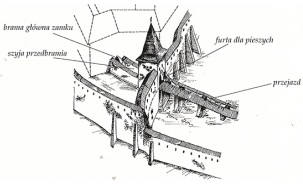
In the contemporary times medieval castles are given a new life thanks to metamorphoses which they are subjected to. The pressure of the surroundings and the society's changing requirements force the introduction of new functions, for instance, hotel or conference services, as well as exhibition and museum facilities, in order to breathe a new life in them. As a result, being public buildings, they become an attraction once again, a place which is visited by tourists.

In the Master's project I became involved in the adaptation and upward extension of the existing Lipowiec Castle, which is located in Wygielzów, Babice Municipality.





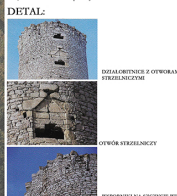
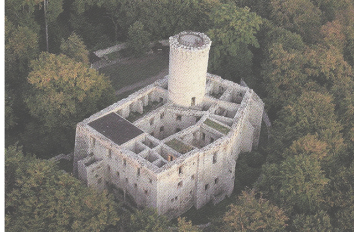
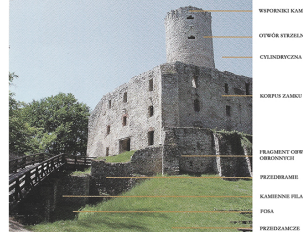
ANALIZA HISTORYCZNA



REKONSTRUKCJA ZEPYKU PRZEDEBRAŁA I XV WIEKU (WIDOK I) - WYKONANIE WITKOWSKIEGO

WIDOK ZAMKU GÓRNEGO ZDOKŁAD PRZEDEBRAŁA PO ZAMKU LIPOWIEC

REKONSTRUKCJA WYWIŁ ELEVACJE TRZEBNIA WYKONANIE WITKOWSKIEGO



REZERWNA KLASKA FOTOGRAFICZNA NA ZAMKU LIPOWIEC ZDOKŁAD ZŁOŻENIA PRZYBYTNI

WYKONANIE WITKOWSKIEGO

WYKONANIE WITKOWSKIEGO



WIDOK NA ZAMEK Z STRONY PARADZIEJ ZDOKŁAD ZŁOŻENIA PRZYBYTNI

OSRODKOWE BIŁO BYŁO OBRÓBIONE PRZEDEBRAŁA ZDOKŁAD ZŁOŻENIA PRZYBYTNI

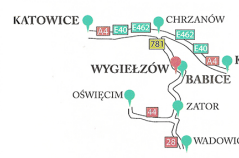
POŁĄCZENIE W JEDNĄ CAŁOŚĆ WIEŻY GÓRNEJ ZAMKU LIPOWIEC ZDOKŁAD PRZEDEBRAŁA PO ZAMKU LIPOWIEC

PRZEDEBRAŁA ZAMKU LIPOWIEC ZDOKŁAD PRZEDEBRAŁA PO ZAMKU LIPOWIEC

WIDOK Z WIEŻY ZAMKOWEJ ZDOKŁAD ZŁOŻENIA PRZYBYTNI

KAMIEŃNY KARTUSZ Z HERBEM ZAMKU LIPOWIEC ZDOKŁAD ZŁOŻENIA PRZYBYTNI

KAMIEŃNY KARTUSZ Z HERBEM ZAMKU LIPOWIEC ZDOKŁAD ZŁOŻENIA PRZYBYTNI



SŁOŻE WIDOKU I ZAMKOWEJ NA ZAMKU LIPOWIEC ZDOKŁAD ZŁOŻENIA PRZYBYTNI

WIDOK NA ZAMEK Z STRONY PARADZIEJ ZDOKŁAD ZŁOŻENIA PRZYBYTNI

REZERWNA KLASKA FOTOGRAFICZNA NA ZAMKU LIPOWIEC ZDOKŁAD ZŁOŻENIA PRZYBYTNI

REZERWNA KLASKA FOTOGRAFICZNA NA ZAMKU LIPOWIEC ZDOKŁAD ZŁOŻENIA PRZYBYTNI



WIDOK NA ZAMEK Z STRONY PARADZIEJ ZDOKŁAD ZŁOŻENIA PRZYBYTNI

OSRODKOWE BIŁO BYŁO OBRÓBIONE PRZEDEBRAŁA ZDOKŁAD ZŁOŻENIA PRZYBYTNI

POŁĄCZENIE W JEDNĄ CAŁOŚĆ WIEŻY GÓRNEJ ZAMKU LIPOWIEC ZDOKŁAD PRZEDEBRAŁA PO ZAMKU LIPOWIEC

PRZEDEBRAŁA ZAMKU LIPOWIEC ZDOKŁAD PRZEDEBRAŁA PO ZAMKU LIPOWIEC

WIDOK Z WIEŻY ZAMKOWEJ ZDOKŁAD ZŁOŻENIA PRZYBYTNI

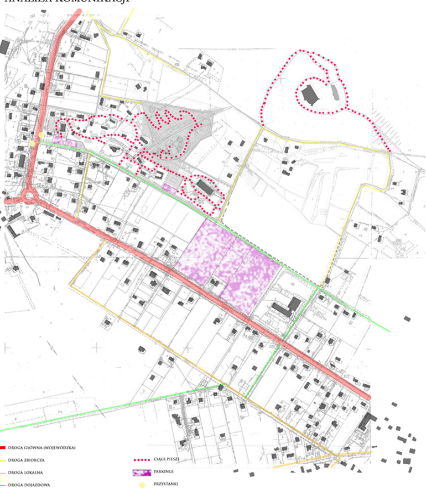
KAMIEŃNY KARTUSZ Z HERBEM ZAMKU LIPOWIEC ZDOKŁAD ZŁOŻENIA PRZYBYTNI

KAMIEŃNY KARTUSZ Z HERBEM ZAMKU LIPOWIEC ZDOKŁAD ZŁOŻENIA PRZYBYTNI

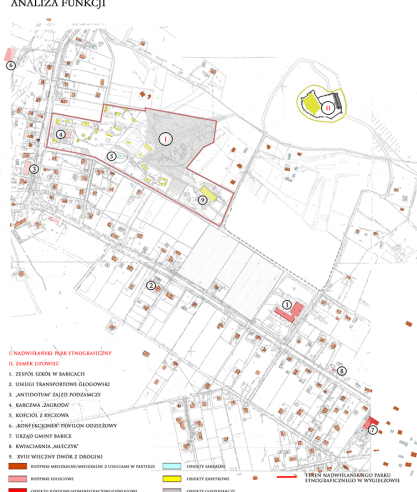
RYSY HISTORYCZNY

W 1901 XIII W LIPOWIECIE SIĘ WŁASNOŚCIĄ BISKUPÓW KRAKOWSKICH, KTÓRYCH WZNIOSŁI GŁÓDZEK DREWNIANO-ZIEMNY. BUDOWE ZAMKU MUROWANEGO ŁĄCZY SIĘ Z DZIAŁALNOŚCIĄ BUDOWLANĄ JANA MUSKATY. LIPOWIEC SŁUŻYŁY POCZĄTKOWO, JAKO OSRODEK ADMINISTRACJI BISKUPIEJ, PÓŹNIEJ BYŁ WIEŻIENIEM. W I POL. XV W ZA CZASÓW BISKUPA JERONIMA OLEŚNICKIEGO ZOSTAŁ PRZEDEBRAŁY NA RAZ PIERWSZY, KOLEJNY RAZ MIAŁ MIEJSCE PO POŻARZE Z POCZĄTKIEM XVII WIEKU. GRUNTOWA PRZEDEBRAŁA ZAMKU MIAŁ MIEJSCE W POŁOWIE XVII W DO KOŃCA PIERWSZEJ POŁOWY XIX WIEKU. OBIEKT PRZEDEBRAŁO LICZNE POŻARY. W LATACH 1964-68 PRZEPROWADZONO PRACE KONSERWATORSKIE, KTÓRE DOPROWADZIŁY DO ODSŁONIĘCIA MUROWÓW I SKLEPIENIA, UCZYSZCZENIA WNĘTRZA, ZARĘBIENIA REIN I UDOPIĘKNIENIA. W LATACH 2000-2002 PRZEPROWADZONO PRACE KONSERWATORSKIE, KTÓRE DOPROWADZIŁY DO ODSŁONIĘCIA MUROWÓW I SKLEPIENIA, UCZYSZCZENIA WNĘTRZA, ZARĘBIENIA REIN I UDOPIĘKNIENIA. W LATACH 2000-2002 PRZEPROWADZONO PRACE KONSERWATORSKIE, KTÓRE DOPROWADZIŁY DO ODSŁONIĘCIA MUROWÓW I SKLEPIENIA, UCZYSZCZENIA WNĘTRZA, ZARĘBIENIA REIN I UDOPIĘKNIENIA.

ANALIZA KOMUNIKACJI

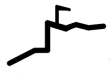


ANALIZA FUNKCJI



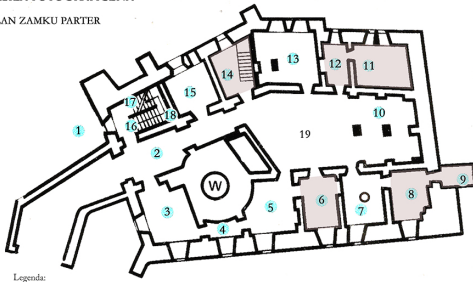
DYPLOM MAGISTERSKI: POLITECHNIKA KRAKOWSKA, WYDZIAŁ ARCHITEKTURY I KONSERWACJI ZABYTEKÓW. PROMOTOR: DR HAB. INZ. ARCH. ANDRZEJ GACZOL, PROK. PK.; RECENZENT: PROF. DR INZ. ARCH. EWA WĘCŁAWOWICZ-GYRKOVICZ, STUDENT: INZ. ARCH. EWELINA PROSZKOWICZ

PROSZKOWICZ EWELINA



ANALIZA FOTOGRAFICZNA

PLAN ZAMKU PARTER

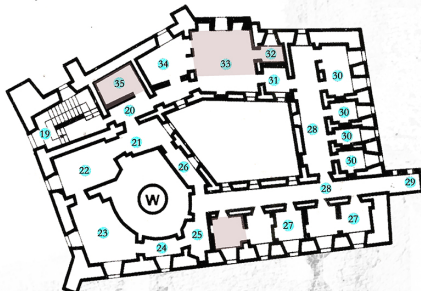


Legenda:

- |                                |                            |                                                 |
|--------------------------------|----------------------------|-------------------------------------------------|
| W - wieża                      | 6. Spizarnia               | 14. Pomieszczenie służbowe zamku                |
| 1. Fragment niezdokumentowanej | 7. Pomieszczenie se studni | (dawnej schody prowadzące do piwnicy)           |
| baszty z XIV wieku             | 8. Magazyn                 | 15. Pomieszczenie służbowe zamku (dawnej izba)  |
| 2. Sienń wjazdowa              | 9. Koliba                  | 16. Główna klatka schodowa na I II piętro zamku |
| 3. Refektarz (sala)            | 10. Wozownia               | 17. Schody do piwnicy                           |
| 4. Mała sieni                  | 11. Piokarnia              | 18. Piwnice                                     |
| 5. Kuchnia                     | 12. Mała sieni             | 19. Działanie                                   |
|                                | 13. Skarbiec               |                                                 |



PLAN ZAMKU PIĘTRO I



19. Klatka schodowa

na II piętro

20. Korytarz

21. Sienń

22. Wyższa sala

przeznaczenia historycznego

23. Sala

zamurowana (dawnyj spornymy

boskopij)

26. Korytarz

27. Ciepłopowierz

28. Korytarz

29. Klatka

30. Ciepłopowierz

31. Sienń (dawna celi)

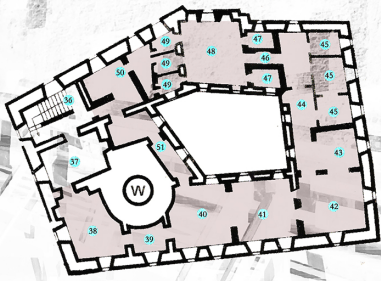
32. Celi

33. Kaplica

34. Łazienka (szpital dla więźniów)

35. Pomieszczenie służbowe

PLAN ZAMKU PIĘTRO II



36. Klatka schodowa

na III piętro

37. Pomieszczenie mieszkalne 'kawiarz'

38. Pokój dla służby

39. Mała sieni

40. Przejście

41. Pokoje dla gości

oczekujących na

audyencję u biskupa

42.

43. Aljona (szpitalna biskupa)

44. Korytarz

45. Pokoje

46. Mała sieni

47. Celi

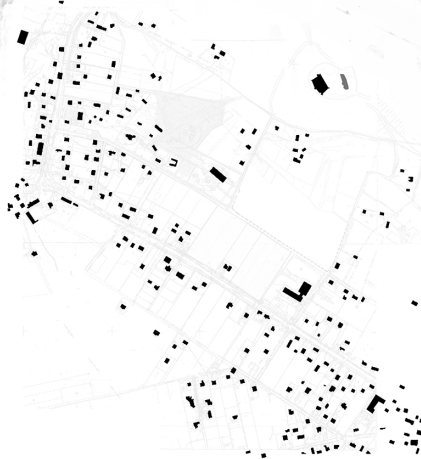
48. Główna część kaplicy

49. Celi

50. Mała sieni

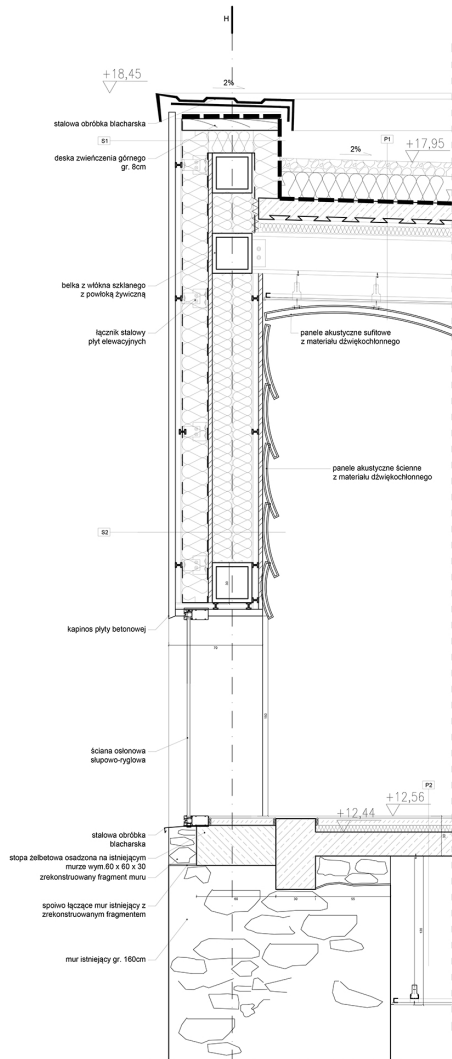
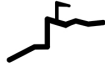
51. Korytarz

SCHWARZPLAN

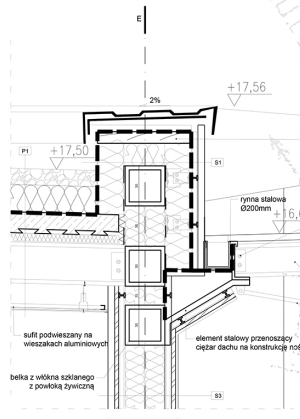


ANALIZA ZIELONI



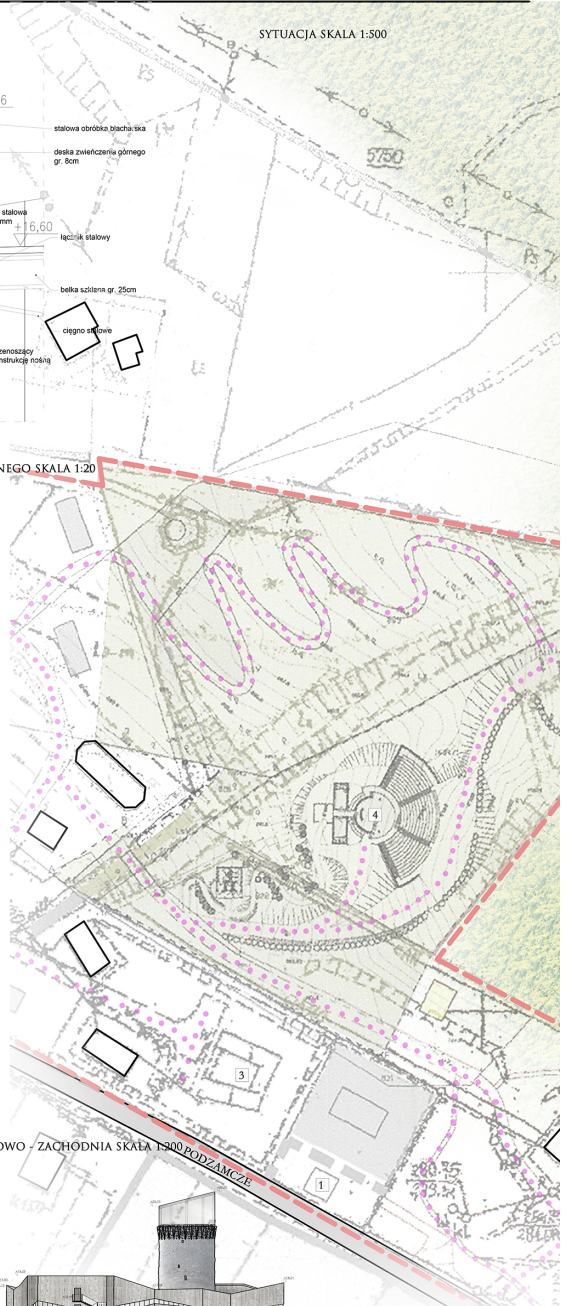


DETAL „A”- ŚCIANA ZEWNĘTRZNA NADBUDOWY SKALA 1:20



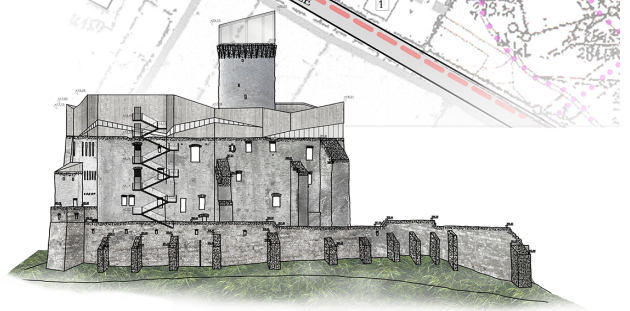
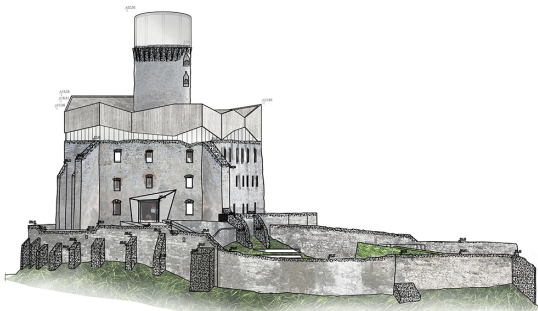
DETAL „B”- ODWODNIENIE DACHU SZKLANEGO SKALA 1:20

- S1
  - 1. PŁYTY BETONOWE
  - 2. STALOWY RUSZT PŁYT ELEWACYJNYCH
  - 3. PŁYTA OSB
  - 4. POLIETYLEN EKSTRAKTYWNY WODOODPORNY
  - 5. PŁYTA OSB
  - 6. KONSTRUKCJA Z WŁÓKNA SZKLANEGO Z POWŁOKĄ ŻYWICZną
  - 7. POLIETYLEN EKSTRAKTYWNY WODOODPORNY
  - 8. PŁYTA OSB
  - 9. STALOWY RUSZT PŁYT ELEWACYJNYCH
  - 10. PŁYTY BETONOWE
- S2
  - 1. PŁYTY BETONOWE
  - 2. STALOWY RUSZT PŁYT ELEWACYJNYCH
  - 3. PŁYTA OSB
  - 4. POLIETYLEN EKSTRAKTYWNY WODOODPORNY
  - 5. PŁYTA OSB
  - 6. KONSTRUKCJA Z WŁÓKNA SZKLANEGO Z POWŁOKĄ ŻYWICZną
  - 7. POLIETYLEN EKSTRAKTYWNY WODOODPORNY
  - 8. PŁYTY BETONOWE
- P1
  - 18. ŻWIŁE ODCIĄGOWY
  - 19. POLIETYLEN EKSTRAKTYWNY WODOODPORNY
  - 20. PARA TERMOIZOLACYJNA WZMACNIANA WODNĄ EMULACJĄ
  - 21. PŁYTA OSB
  - 22. WŁÓKNA WODOODPORNA
  - 23. POLIETYLEN EKSTRAKTYWNY WODOODPORNY
  - 24. PŁYTA OSB
  - 25. KONSTRUKCJA Z WŁÓKNA SZKLANEGO Z POWŁOKĄ ŻYWICZną
  - 26. POLIETYLEN EKSTRAKTYWNY WODOODPORNY
  - 27. PŁYTA OSB
  - 28. STALOWY RUSZT PŁYT ELEWACYJNYCH
  - 29. PŁYTY BETONOWE
- P2
  - 1. PODŁOGA DREWNIANA DREWNO BIAŁOCYFIDNE
  - 2. PŁYTA OSB
  - 3. WŁÓKNA WODOODPORNA
  - 4. WĄSKOPŁYTA AKRYLOWA PŁYTA
  - 5. POLIETYLEN EKSTRAKTYWNY WODOODPORNY
  - 6. PŁYTA OSB
  - 7. BŁYTKA BIELONA WODOODPORNA
  - 8. STROP ŻELBETOWY
  - 9. SUFIT PODWIESZANY NA KOSZTASZ ALUMINIOWYCH
- P3
  - 18. ŻWIŁE ODCIĄGOWY
  - 19. POLIETYLEN EKSTRAKTYWNY WODOODPORNY
  - 20. PARA TERMOIZOLACYJNA WZMACNIANA WODNĄ EMULACJĄ
  - 21. PŁYTA OSB
  - 22. WŁÓKNA WODOODPORNA
  - 23. POLIETYLEN EKSTRAKTYWNY WODOODPORNY
  - 24. PŁYTA OSB
  - 25. KONSTRUKCJA Z WŁÓKNA SZKLANEGO Z POWŁOKĄ ŻYWICZną
  - 26. POLIETYLEN EKSTRAKTYWNY WODOODPORNY
  - 27. PŁYTY BETONOWE
  - 28. STALOWY RUSZT PŁYT ELEWACYJNYCH
  - 29. PŁYTY BETONOWE
- P4
  - 1. PŁYTY ŻELBETOWE
  - 2. STALOWY RUSZT PŁYT ELEWACYJNYCH
  - 3. KONSTRUKCJA Z WŁÓKNA SZKLANEGO Z POWŁOKĄ ŻYWICZną
  - 4. STALOWY RUSZT PŁYT ELEWACYJNYCH
  - 5. PŁYTY BETONOWE

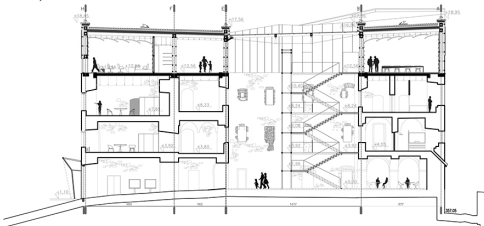


ELEWACJA POŁUDNIOWO - ZACHODNIA SKALA 1:500

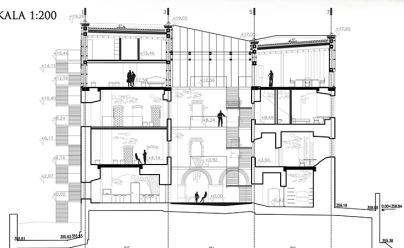
ELEWACJA POŁUDNIOWO - WSCHODNIA SKALA 1:200



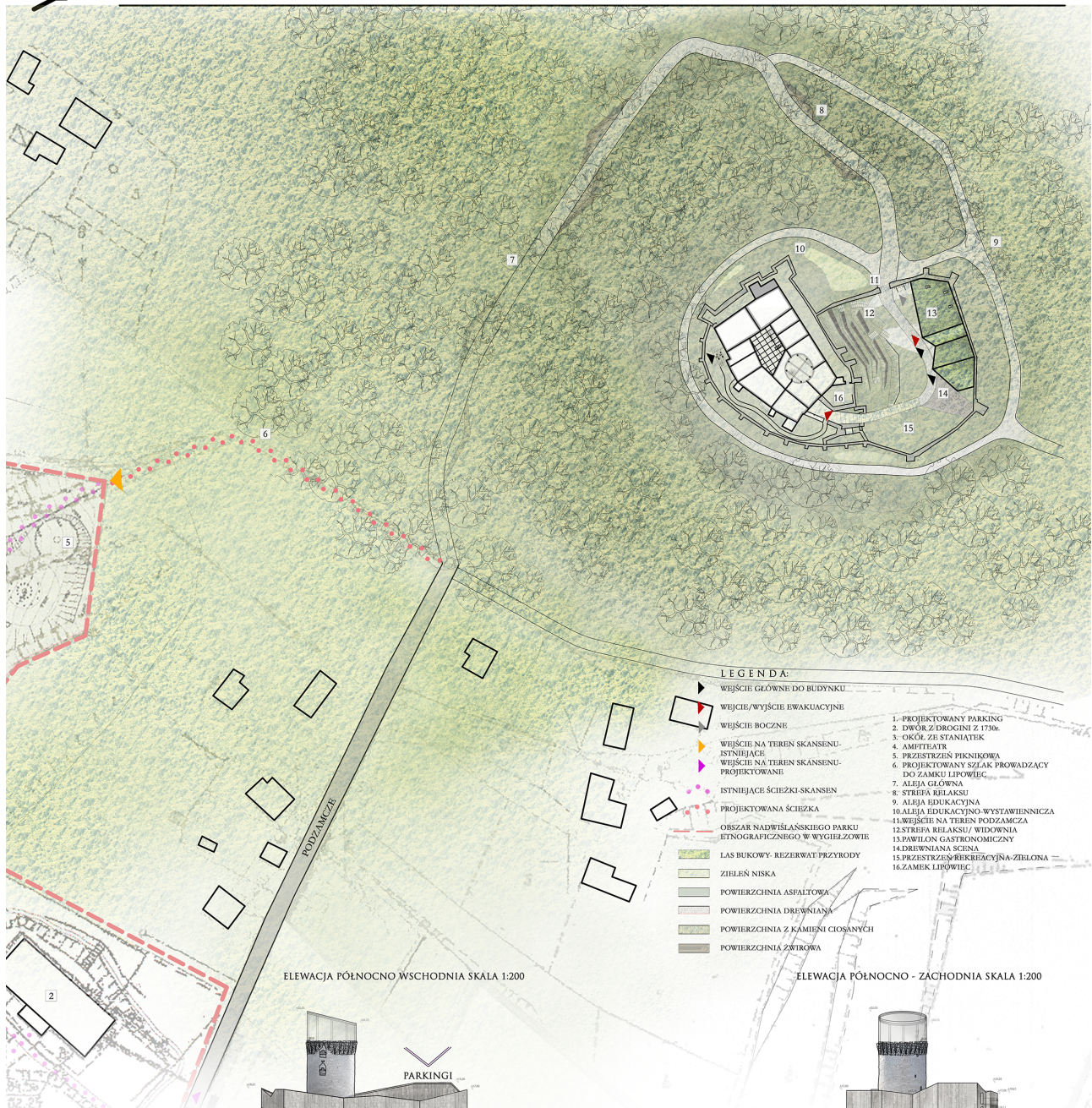
PRZEKRÓJ A-A SKALA 1:200



PRZEKRÓJ B-B SKALA 1:200



DYPLÓM MAGISTERSKI: POLITECHNIKA KRAKOWSKA, WYDZIAŁ ARCHITEKTURY, INSTYTUT HISTORII ARCHITEKTURY I KONSERWACJI ZABYTKÓW. PROMOTOR: DR. HAB. INŻ. ARCH. ANDRZEJ GĄCZOL, PROF. PK.; RECYZJENT: PROF. DR. INŻ. ARCH. EWA WĘGLAWOWICZ-GYRKOVICZ; STUDENT: INŻ. ARCH. EWELINA PROSZKOWICZ

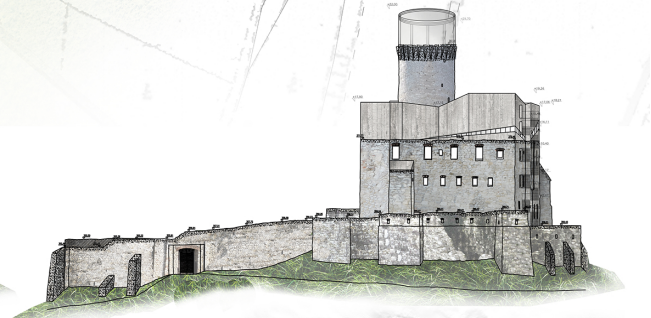
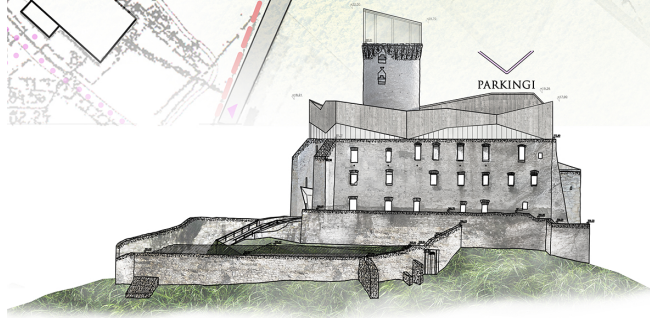


LEGENDA:

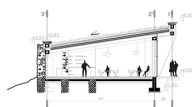
- ▶ WEJŚCIE GŁÓWNE DO BUDYNKU
  - ▶ WEJŚCIE/WYJŚCIE EWAKUACYJNE
  - ▶ WEJŚCIE BOCZNE
  - ▶ WEJŚCIE NA TEREN SKANSENU-ISTNIEJĄCE
  - ▶ WEJŚCIE NA TEREN SKANSENU-PROJEKTOWANE
  - ▶ ISTNIEJĄCE ŚCIEŻKI-SKANSEN
  - ▶ PROJEKTOWANA ŚCIEŻKA
  - ▶ OBSZAR NADWIELAŃSKIEGO PARKU ETNOGRAFICZNEGO W WYGIELZOWIE
  - ▶ LAS BUKOWY- REZERWAT PRZYRODY
  - ▶ ZIELEŃ NISKA
  - ▶ POWIERZCHNIA ASFALTOWA
  - ▶ POWIERZCHNIA DREWNIANA
  - ▶ POWIERZCHNIA Z KAMIENI CIOSANYCH
  - ▶ POWIERZCHNIA ŻWIROWA
1. PROJEKTOWANY PARKING
  2. DWÓR Z DROGINI Z 1730r.
  3. OKÓŁ ZE STANIĄTEK
  4. AMFITEATR
  5. PRZESTRZEŃ PIKNIKOWA
  6. PROJEKTOWANY SZLAK PROWADZĄCY DO ZAMKU LIPOWIEC
  7. ALEJA GŁÓWNA
  8. STREFA RELAKSU
  9. ALEJA EDUKACYJNA
  10. ALEJA EDUKACYJNO-WYSTAWIENNICZA
  11. WEJŚCIE NA TEREN PODZAMCZA
  12. STREFA RELAKSU/ WIDOWNIA
  13. PAWILON GASTRONOMICZNY
  14. DREWNIANA SCENA
  15. PRZESTRZEŃ REKREACYJNA-ZIEŁONA
  16. ZAMEK LIPOWIEC

ELEWACJA PÓŁNOCNO WSCHODNIA SKALA 1:200

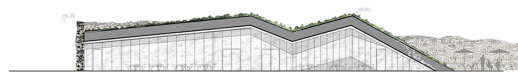
ELEWACJA PÓŁNOCNO - ZACHODNIA SKALA 1:200



PRZEKRÓJ C-C SKALA 1:200



ELEWACJA FRONTOWA PAWILONU GASTRONOMICZNEGO SKALA 1:200



DYPLOM MAGISTERSKI: POLITECHNIKA KRAKOWSKA, WYDZIAŁ ARCHITECTURY, INSTYTUT HISTORII ARCHITECTURY I KONSERWACJI ZABYTKÓW; PROMOTOR: DR HAB. INŻ. ARCH. ANDRZEJ GACZOL, PROF. PK.; RECYZENT: PROF. DR INŻ. ARCH. EWA WĘGLAWOWICZ-GYURKOVICH; STUDENT: INŻ. ARCH. EWELINA PROSZKOWIEC

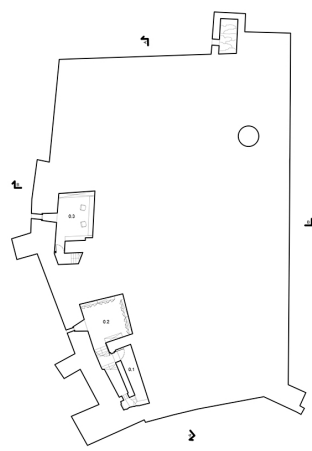
PROSZKOWIEC EWELINA



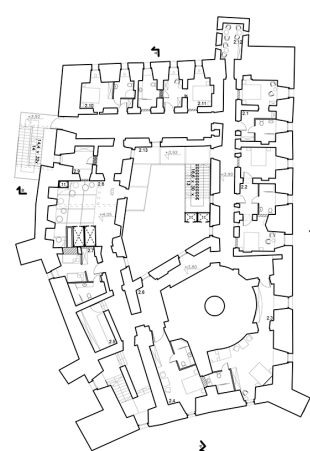
RZUT PARTERU SKALA 1:200



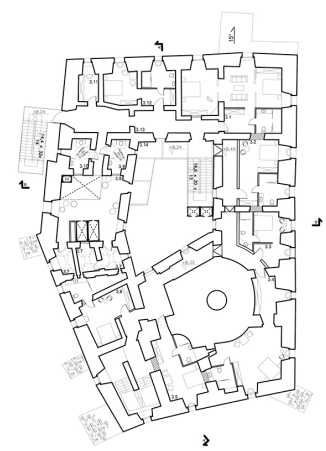
- 1.1 SZATNIA DLA PERSONELU 9,4 m<sup>2</sup>
- 1.2 POMIĘSZCZENIE SOCJALNE 22,6 m<sup>2</sup>
- 1.3 POM. EKSPOZYCJI HISTORYCZNEJ STUDIUM 250,0 m<sup>2</sup>
- 1.4 POMIĘSZCZENIE MULTIMEDIALNE 25,0 m<sup>2</sup>
- 1.5 PRZESTRZEŃ WYSTAW EKSP. STALYCH 202,0 m<sup>2</sup>
- 1.6 SKLEP MUZYKALNY 10,8 m<sup>2</sup>
- 1.7 PRZESTRZEŃ WYSTAW EKSP. STALYCH 10,9 m<sup>2</sup>
- 1.8 PRZESTRZEŃ WYSTAW EKSP. STALYCH 35,6 m<sup>2</sup>
- 1.9 POMIĘSZCZENIE MULTIMEDIALNE 29,4 m<sup>2</sup>
- 1.10 SZATNIA 26,3 m<sup>2</sup>
- 1.11 INFORMACJA 5,4 m<sup>2</sup>
- 1.12 POMIĘSZCZENIE OCHRONY 25,0 m<sup>2</sup>
- 1.13 DZIEDZIEŃC 99,5 m<sup>2</sup>
- 1.14 POMIĘSZCZENIE PORZĄDKOWE 3,4 m<sup>2</sup>
- 1.15 TOAILETA DLA PERSONELU 4,2 m<sup>2</sup>
- 1.16 PRZEDSIÓDNEK 5,4 m<sup>2</sup>
- 1.17 PRZYGOTOWALNIA POSILKOW 5,2 m<sup>2</sup>
- 1.18 MYJNIA 5,4 m<sup>2</sup>
- 1.19 STRĘFA BRUDNYCH NACZYŃ 4,0 m<sup>2</sup>
- 1.20 BAR. KAWIARNIA 15,7 m<sup>2</sup>
- 1.21 KAWIARNIA 54,2 m<sup>2</sup>
- 1.22 KAWIARNIA 24,1 m<sup>2</sup>
- 1.23 TOAILETA 3,9 m<sup>2</sup>
- 1.24 TOAILETA OS. NIEPEŁNOSPRAWNYCH 4,6 m<sup>2</sup>
- 1.25 PRZEDSIÓDNEK 12,4 m<sup>2</sup>
- 1.26 PRZEDSIÓDNEK 4,4 m<sup>2</sup>
- 1.27 POMIĘSZCZENIE NA ODPADY 4,9 m<sup>2</sup>
- 1.28 SZATNIA DLA PERSONELU 6,1 m<sup>2</sup>
- 1.29 PRZEDSIÓDNEK DLA PERSONELU 2,3 m<sup>2</sup>
- 1.30 TOAILETA DLA PERSONELU 4,4 m<sup>2</sup>
- 1.31 POMIĘSZCZENIE SOCJALNE 8,9 m<sup>2</sup>
- 1.32 CHŁODNIA 5,8 m<sup>2</sup>
- 1.33 MYJNIA. PRZYGOTOWALNIA POSILKOW 10,0 m<sup>2</sup>
- 1.34 STRĘFA BRUDNA 5,0 m<sup>2</sup>
- 1.35 MAGAZYN. PRZYGOTOWANIE SUCHYCH 10,0 m<sup>2</sup>
- 1.36 MAGAZYN 3,2 m<sup>2</sup>
- 1.37 BAR 25,3 m<sup>2</sup>
- 1.38 RESTAURACJA. SALA 1 52,4 m<sup>2</sup>
- 1.39 HALL WEJŚCIOWY 40,1 m<sup>2</sup>
- 1.40 RESTAURACJA. SALA 2 72,8 m<sup>2</sup>
- 1.41 TOAILETA OS. NIEPEŁNOSPRAWNYCH 7,7 m<sup>2</sup>
- 1.42 TOAILETA MĘSKA 16,2 m<sup>2</sup>
- 1.43 TOAILETA DAMSKA 19,1 m<sup>2</sup>
- 1.44 PRZESTRZ. SIEDZISEK POD PARASOLKAMI 106,2 m<sup>2</sup>
- 0.1 MAGAZYN. NIEDOSTĘPNE DLA ZWIEDZ 11,8 m<sup>2</sup>
- 0.2 MAGAZYN. NIEDOSTĘPNE DLA ZWIEDZ 21,8 m<sup>2</sup>
- 0.3 SERWEROWNIA 21,2 m<sup>2</sup>
- 2.1 APARTAMENT I 2 OS. 250,0 m<sup>2</sup>
- 2.2 APARTAMENT II 4 OS. 370,0 m<sup>2</sup>
- 2.3 APARTAMENT III 2 OS. 449,0 m<sup>2</sup>
- 2.4 APARTAMENT IV 2 OS. 381,0 m<sup>2</sup>
- 2.5 POMIĘSZCZENIE PORZĄDKOWE 128,0 m<sup>2</sup>
- 2.6 KOMUNIKACJA 112,6 m<sup>2</sup>
- 2.7 APARTAMENT V 2 OS. 203,0 m<sup>2</sup>
- 2.8 CZĘŚĆ WSPÓLNA - REKREACYJNA 81,0 m<sup>2</sup>
- 2.9 POMIĘSZCZENIE PORZĄDKOWE 87,2 m<sup>2</sup>
- 2.10 APARTAMENT VI 2 OS. 181,0 m<sup>2</sup>
- 2.11 APARTAMENT VII 2 OS. 318,0 m<sup>2</sup>
- 2.12 CZĘŚĆ WSPÓLNA - KACIK SZACHOWY 101,0 m<sup>2</sup>
- 2.13 KOMUNIKACJA - SZKŁANA ANTRESOLA 358,0 m<sup>2</sup>
- 3.1 APARTAMENT VIII 2 OS. 671,0 m<sup>2</sup>
- 3.2 APARTAMENT IX 4 OS. 285,0 m<sup>2</sup>
- 3.3 APARTAMENT X 2 OS. 221,0 m<sup>2</sup>
- 3.4 APARTAMENT XI 2 OS. 381,0 m<sup>2</sup>
- 3.5 APARTAMENT XII 2 OS. 306,0 m<sup>2</sup>
- 3.6 APARTAMENT XIII 2 OS. 331,0 m<sup>2</sup>
- 3.7 SKŁADZIK 14,2 m<sup>2</sup>
- 3.8 CZĘŚĆ WSPÓLNA - REKREACYJNA 401,0 m<sup>2</sup>
- 3.9 TOAILETA DAMSKA 7,7 m<sup>2</sup>
- 3.10 TOAILETA MĘSKA 7,2 m<sup>2</sup>
- 3.11 POMIĘSZCZENIE PORZĄDKOWE 64,2 m<sup>2</sup>
- 3.12 APARTAMENT XIV 2 OS. 261,0 m<sup>2</sup>
- 3.13 KOMUNIKACJA 81,0 m<sup>2</sup>
- 3.14 KOMUNIKACJA - SZKŁANA ANTRESOLA 358,0 m<sup>2</sup>



RZUT POZIOMU -1 SKALA 1:200



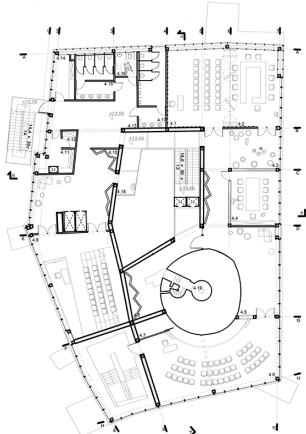
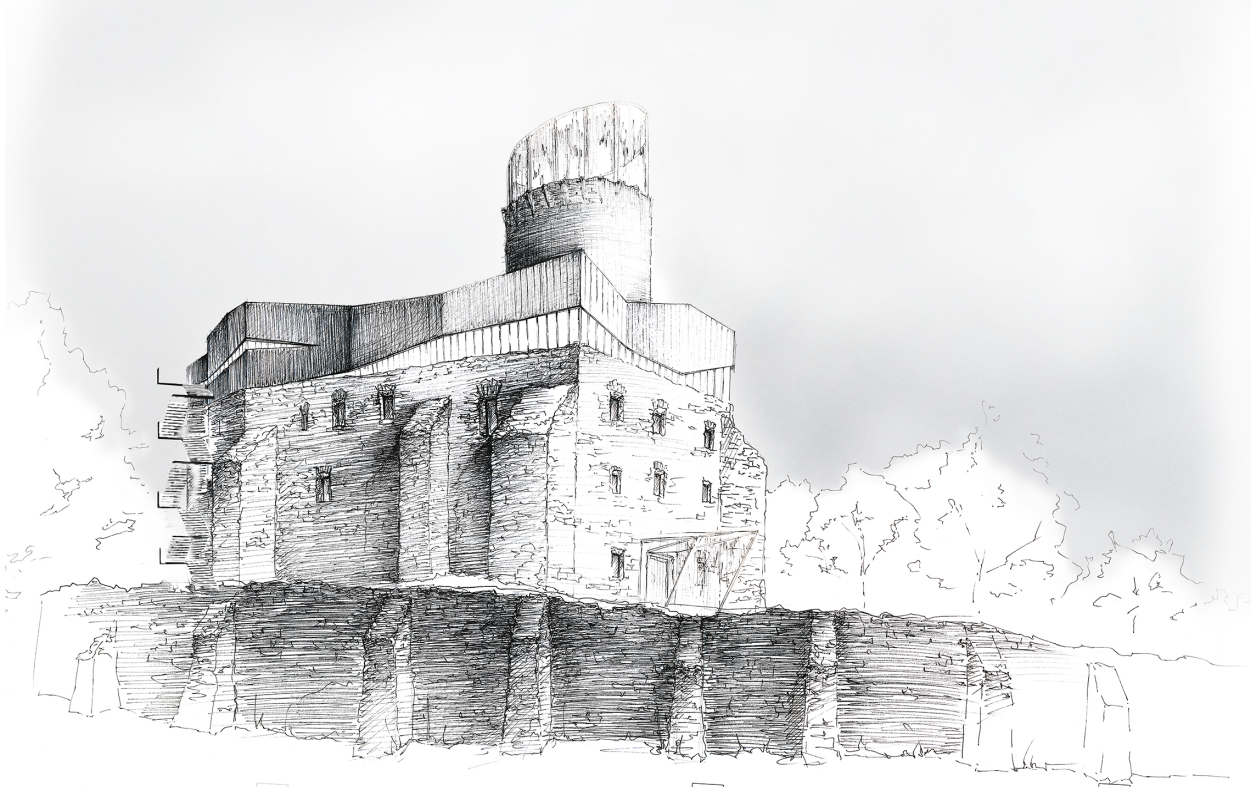
RZUT PIERWSZEGO PIĘTRA SKALA 1:200



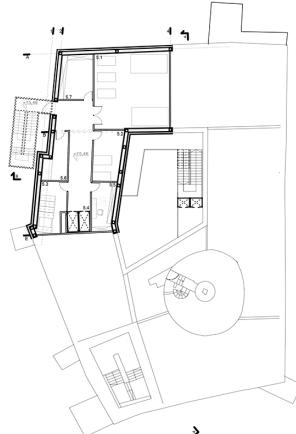
RZUT DRUGIEGO PIĘTRA SKALA 1:200

PROSZKOWIEC EWELINA

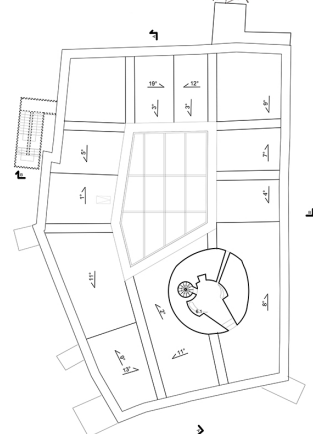
DYPLOM MAGISTERSKI: POLITECHNIKA KRAKOWSKA, WYDZIAŁ ARCHITEKTURY, INSTYTUT HISTORII ARCHITEKTURY I KONSERWACJI ZABYTKOW. PROMOTOR: DR. HAB. INŻ. ARCH. ANDRZEJ GACZOL. PROF. PK. : RECENZENT: PROF. DR. INŻ. ARCH. EWA WĘGLAWICZ-GYURKOVICH. STUDENT: INŻ. ARCH. EWELINA PROSZKOWIEC



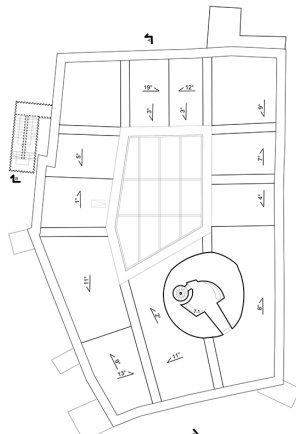
RZUT CZWARTEGO PIĘTRA SKALA 1:200



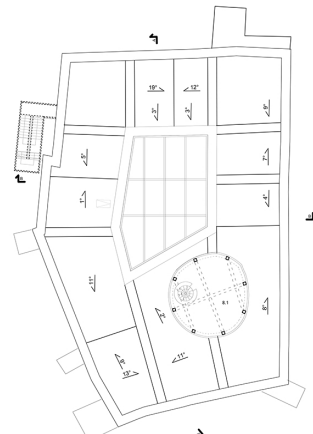
RZUT PIĄTEGO PIĘTRA SKALA 1:200



RZUT SZÓSTEGO PIĘTRA- WIEŻA SKALA 1:200



RZUT SIÓDMEGO PIĘTRA- WIEŻA SKALA 1:200



RZUT ÓSMEGO PIĘTRA- WIEŻA- TARAS WIDOKOWY SKALA 1:200

4.1	SALA KONF.-WARSZTATOWA I - 25 OS.	53,8 m <sup>2</sup>
4.2	SALA KONF.-WARSZTATOWA II - 25 OS.	44,2 m <sup>2</sup>
4.3	FOYER	48,2 m <sup>2</sup>
4.4	SALA KONF.-WARSZTATOWA III - 10 OS.	31,1 m <sup>2</sup>
4.5	FOYER	58,9 m <sup>2</sup>
4.6	SALA KONFERENCYJNA GŁÓWNA IV - 43 OS.	92,5 m <sup>2</sup>
4.7	POMIESZCZENIE POMOCNICZE	7,1 m <sup>2</sup>
4.8	PRZESTRZEŃ WYSTAW EKSP. CZASOWYCH	310 m <sup>2</sup>
4.9	SALA KONFERENCYJNA V - 28 OS.	81,9 m <sup>2</sup>
4.10	FOYER	37,0 m <sup>2</sup>
4.11	POM. PRZYGOTOWANIA POSILKÓW	9,9 m <sup>2</sup>
4.12	CHŁODZONIA	3,9 m <sup>2</sup>
4.13	KOMUNIKACJA	84,5 m <sup>2</sup>
4.14	POMIESZCZENIE PORZĄDKOWE	10,4 m <sup>2</sup>
4.15	TOILETY DAMSKIE	20,8 m <sup>2</sup>
4.16	TOILETA OS. NIEPEŁNOSPRAWNYCH	3,9 m <sup>2</sup>
4.17	TOILETY MĘSKIE	25,4 m <sup>2</sup>
4.18	KOMUNIKACJA - SZKLANA ANTRESOLA	35,8 m <sup>2</sup>
4.19	POM. MULTIMEDIALNE - KAPSUŁA CZASU	3,0 m <sup>2</sup>

5.1	KLIMATYZATORNIA, WENTYLATORNIA	68,7 m <sup>2</sup>
5.2	AKUMULATORNIA	16,9 m <sup>2</sup>
5.3	MAGAZYN ZBIORÓW	13,7 m <sup>2</sup>
5.4	KOMUNIKACJA	44,3 m <sup>2</sup>
5.5	POMIESZCZENIE OPRACOWANIA ZBIORÓW	17,9 m <sup>2</sup>
5.6	STACJA TRIAFU	11,5 m <sup>2</sup>
5.7	WYMIENNIKOWNIA	18,3 m <sup>2</sup>

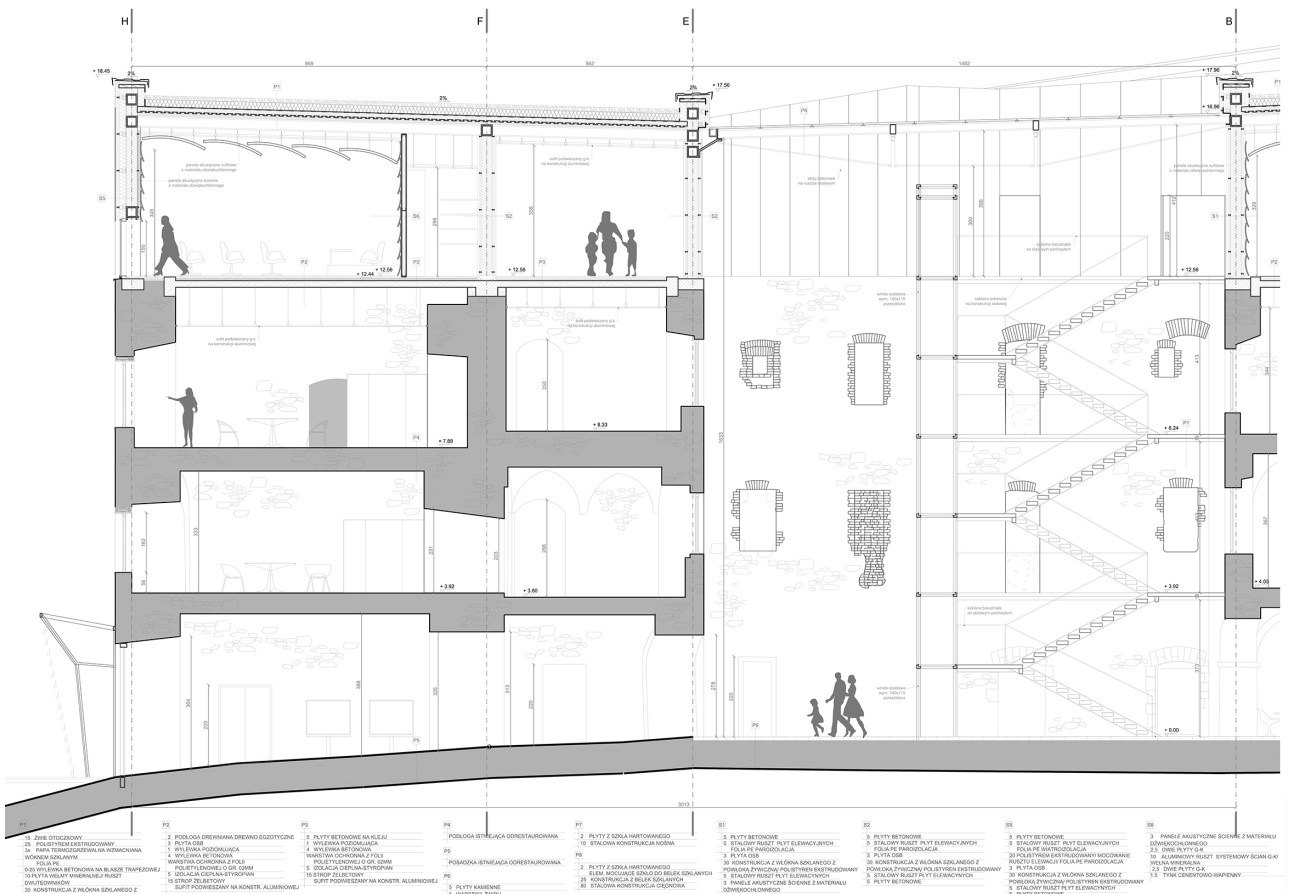
6.1	PRZESTRZEŃ WYSTAW EKSPOZ. STAŁYCH	14,6 m <sup>2</sup>
7.1	PRZESTRZEŃ WYSTAW EKSPOZ. STAŁYCH	13,5 m <sup>2</sup>
8.1	PUNKT WIDOKOWY	52,3 m <sup>2</sup>

OPRACOWANIE ARCHITEKTURY: BIURO ARCHITEKTURY I WIZUALIZACJI WYSTAWIENIOWYCH I WYKONAWCZYCH PRACOWNI: DR SARA IANZONI, ANTONIO ZANONI, PRACA PW - BEZPIECZNY PRACE PW IANZONI, PRACA PW IANZONI, ENKA WYKONAWCZY WYSTAWIENIOWYCH, STANISŁAW IANZONI, ENKA WYKONAWCZY WYSTAWIENIOWYCH





PRZEKRÓJ A-A - FRAGMENT SKALA 1:50

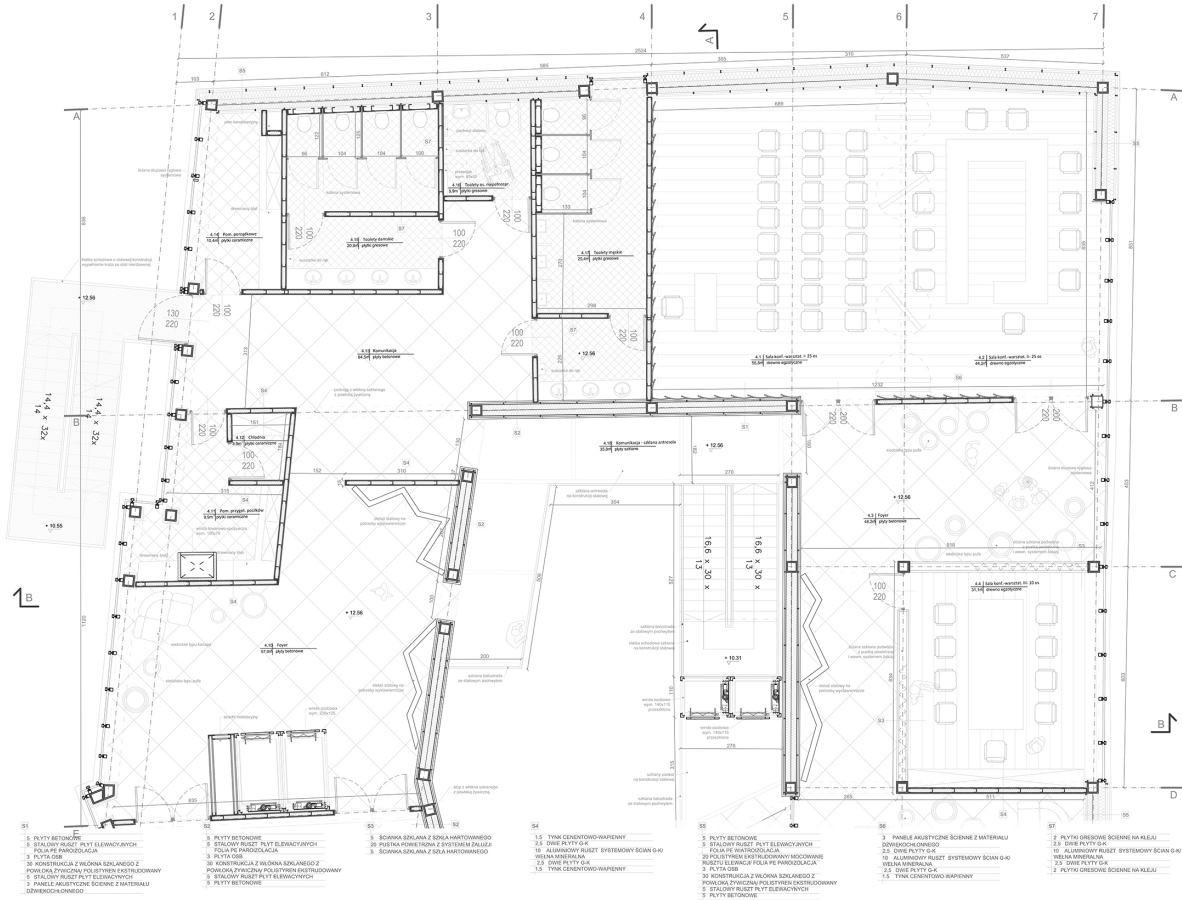


PROSZKOWIEC EWELINA

DYPLOM MAGISTERSKI. POLITECHNIKA KRAKOWSKA, WYDZIAŁ ARCHITEKTURY, INSTYTUT HISTORII ARCHITEKTURY I KONSERWACJI ZARYTKOW. PROMOTOR: DR. HAB. INŻ. ARCH. ANDRZEJ GACZOL. PROF. FK I. RECENZENT: PROF. DR. INŻ. ARCH. EWA WĘCŁAWOWICZ-OTYKOWICZ. STUDENT: INŻ. ARCH. EWELINA PROSZKOWIEC



RZUT CZWARTEGO PIĘTRA - FRAGMENT SKALA 1:50



DYPŁOM MAGISTERSKI: POLITECHNIKA KRAKOWSKA, WYDZIAŁ ARCHITEKTURY, INSTYTUT HISTORII ARCHITEKTURY I KONSERWACJI ZABYTKÓW, PROMOTOR: DR HAB. INŻ. ARCH. ANDRZEJ GĄCZOL, PROF. FX ; RECENZENT: PROF. DR INŻ. ARCH. EWA WĘCŁANOWICZ-GYRKOVIKICH; STUDENT: INŻ. ARCH. EWELINA PROSZKOWIEC

PROSZKOWIEC EWELINA