

WĘZEL PRZESIADKOWY W ZABRZU TRANSPORTATION HUB IN ZABRZE

AUTOR:
CIOCH KATARZYNA

PROMOTOR:
PROF. DR HAB. INŻ. ARCH. JACEK GYURKOVICH

WSPÓLPROMOTOR:
DR INŻ. ARCH. WOJCIECH WICHER

INSTYTUT PROJEKTOWANIA URBANISTYCZNEGO WA PK



Projekt węzła przesiadkowego ma na celu rewitalizację terenów kolejowych, położonych w centrum Zabrze. W ramach przygotowań do koncepcji, wykonano liczne analizy, a także szukano podobnych realizacji, które mogłyby służyć za inspirację do projektu.

Obecnie linia kolejowa przebiega przez sam środek miasta, dzieląc go tym samym na dwie, niezależnie funkcjonujące części. Jest nie tylko znaczną barierą urbanistyczną, lecz także negatywnie percypowanym elementem miasta. Tereny wokół leżących obok siebie dworców PKP i PKS są bardzo zaniedbane, a wokół nich brak jakichkolwiek innych funkcji, przyciągających tam ludzi.

Koncepcja zakłada przywrócenie tym terenom rzeczywistej roli centrum. Utworzenie tam dobrej jakości przestrzeni miejskiej, w której mieszkańcy z chęcią będą spędzać swój wolny czas. Linia kolejowa ukryta zostanie pod ziemią, a odzyskany w ten sposób teren, zostanie przeznaczony pod zabudowę mieszkalno - biurową. Oś po biegnącej linii kolejowej zostanie zachowana, a na jej zamknięciu powstanie nowy budynek węzła przesiadkowego. Projekt ma także na celu ułatwienie pasażerom przesiadek pomiędzy różnymi środkami transportu, takimi jak pociąg, tramwaj, autobus, rower, oraz utworzenie infrastruktury wspomagającej jego funkcjonowanie.

Forma budynku nawiązuje do idei węzła, co zostało odwzorowane w rzutach obiektu. Został on podzielony na część restauracyjno - kawiarnianą, handlowo - sportową oraz garażową.

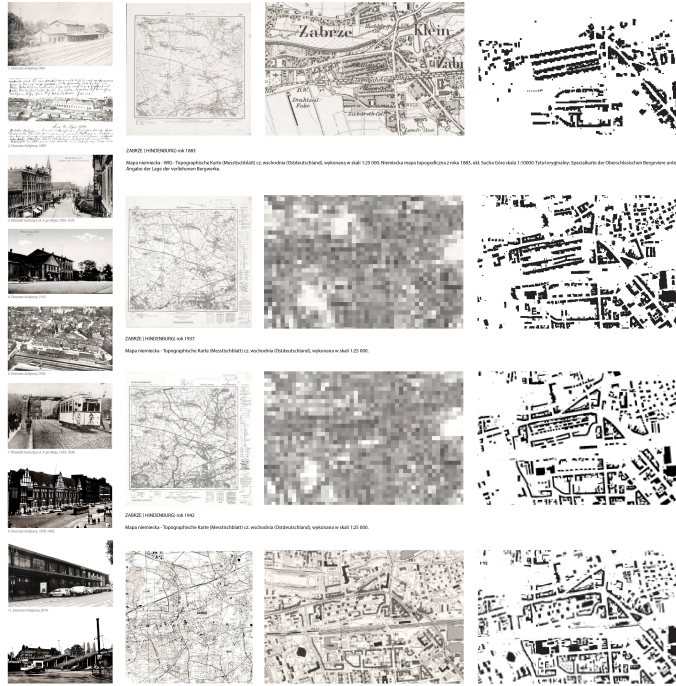


WĘZEŁ PRZESIADKOWY W ZABRZU



ANALIZY

ANALIZA HISTORYCZNA



Zabrze to dawny kopalniowy ośrodek przemysłowy w śląskim Zagłębiu, który na łagodnym zboczu na Skapie Białej (nieco na zachód od centrum) w latach 1865-1907, w ramach planu zagospodarowania, ukształtował się jako miasto. W tym czasie Zabrze było miastem kopalniowym, a jego rozwój był ściśle powiązany z działalnością kopalni. W 1907 roku Zabrze zostało ogłoszone miastem, a jego rozwój był ściśle powiązany z działalnością kopalni. W 1943 roku Zabrze zostało ogłoszone miastem, a jego rozwój był ściśle powiązany z działalnością kopalni.

ZBIĘCIA STANU ISTNIEJĄCEGO



ANALIZA TYPOLOGII ZABUDOWY



ANALIZA WYSOKOŚCI ZABUDOWY



WĘZEŁ PRZESIADKOWY W ZABRZU

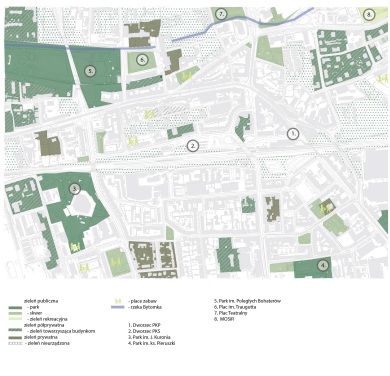


ANALIZY

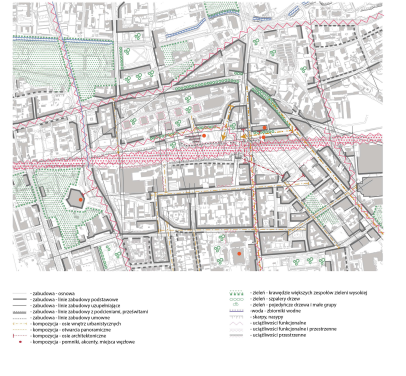
ANALIZA FUNKCYJONALNA



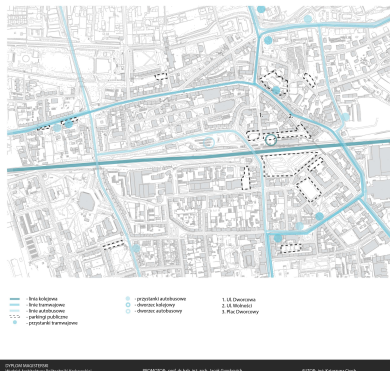
ANALIZA UWARUNKOWAŃ NATURALNYCH



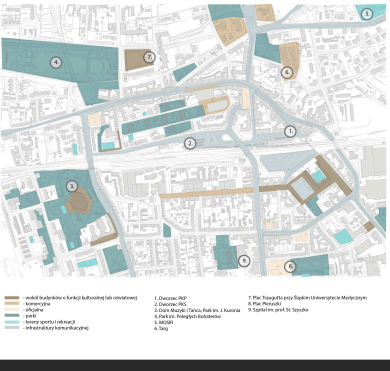
ANALIZA STANU ISTNIEJĄCEGO - SYNTEZA UWARUNKOWAŃ



ANALIZA KOMUNIKACYJNA



ANALIZA TYPOLOGII PRZESTRZENI PŁACOWYCH I UC



WYTYCZNE KONCEPCYJNE



CIOCH KATARZYNA

WĘZŁ PRZESIADKOWY W ZABRZU



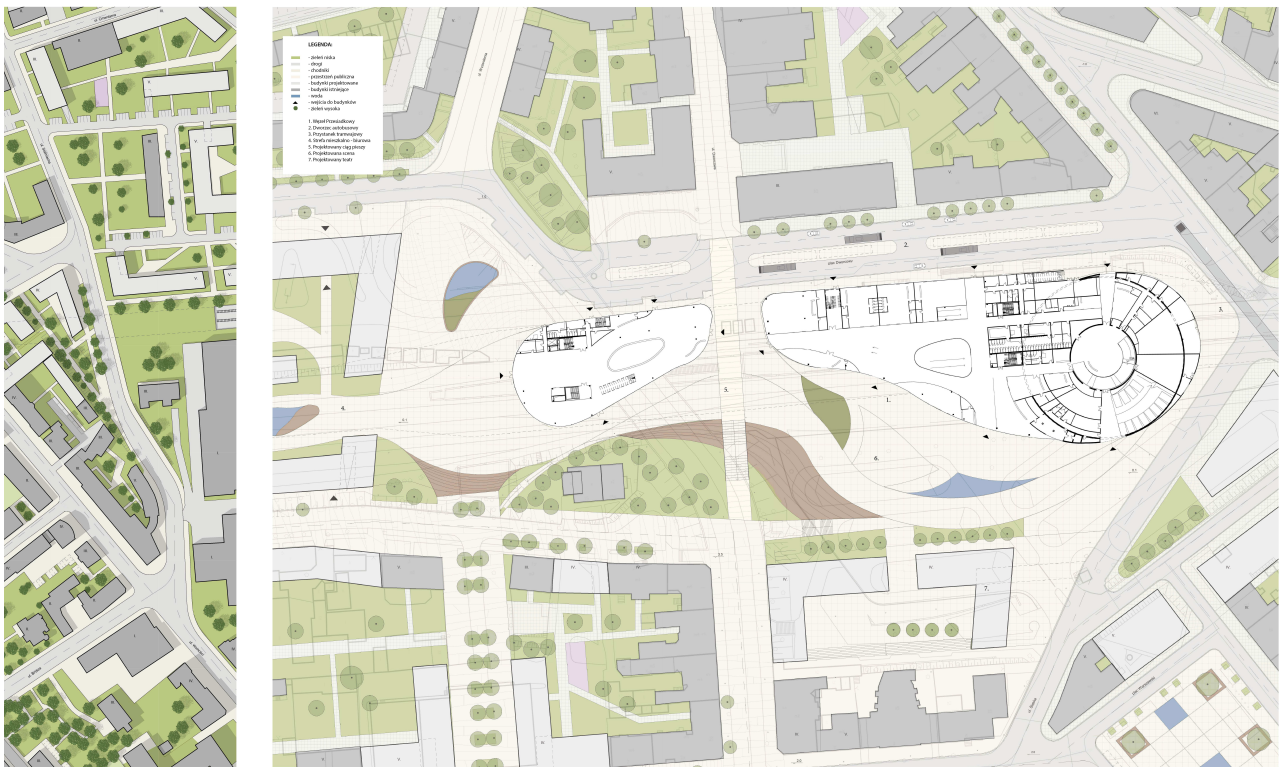
URBANISTYKA

SKALA 1:1 000

OPRACOWANIE: Pracownia Architektury i Urbanistyki (PAAU) | PROJEKT: Just & Ska sp. z o.o. | ARCH. ZABRZU: JUST & SKA sp. z o.o. | DATA: 2017 | 03

3

WĘZŁ PRZESIADKOWY W ZABRZU



URBANISTYKA
SKALA 1:500

OPRACOWANIE: Pracownia Architektury i Urbanistyki (PAAU) | PROJEKT: Just & Ska sp. z o.o. | ARCH. ZABRZU: JUST & SKA sp. z o.o. | DATA: 2017 | 03

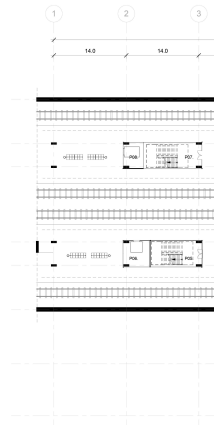
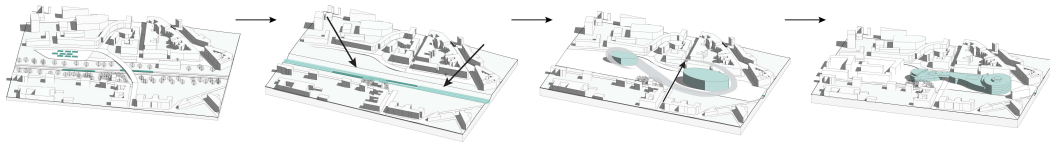
4

CIOCH KATARZYNA

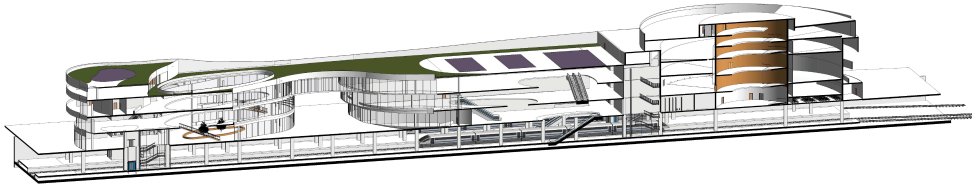
WĘZŁ PRZESIADKOWY W ZABRZU



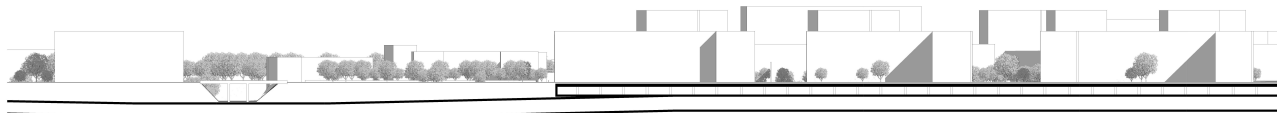
SCHEMAT KONCEPCYJNY



AKSONOMETRIA PRZEKROJU PODŁUŻNEGO



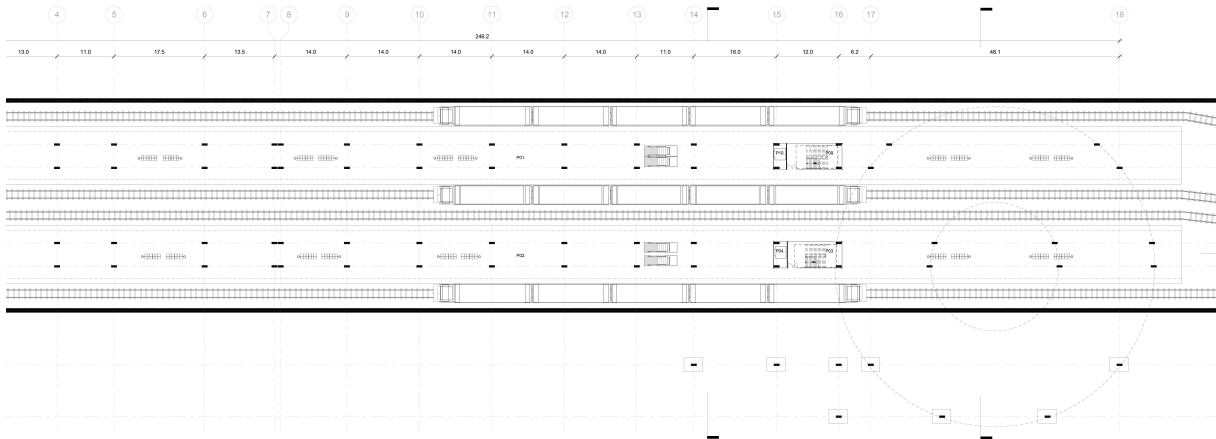
PRZEKROJE URBANISTYCZNE
SKALA 1:500



PRZEMIESZCZENIA	
PK1	główny
PK2	główny
PK3	główny
PK4	główny
PK5	główny
PK6	główny
PK7	główny
PK8	główny
PK9	główny
PK10	główny
PK11	główny
PK12	główny
PK13	główny
PK14	główny
PK15	główny
PK16	główny
PK17	główny
PK18	główny
PK19	główny
PK20	główny
PK21	główny
PK22	główny
PK23	główny
PK24	główny
PK25	główny
PK26	główny
PK27	główny
PK28	główny
PK29	główny
PK30	główny
PK31	główny
PK32	główny
PK33	główny
PK34	główny
PK35	główny
PK36	główny
PK37	główny
PK38	główny
PK39	główny
PK40	główny
PK41	główny
PK42	główny
PK43	główny
PK44	główny
PK45	główny
PK46	główny
PK47	główny
PK48	główny
PK49	główny
PK50	główny
PK51	główny
PK52	główny
PK53	główny
PK54	główny
PK55	główny
PK56	główny
PK57	główny
PK58	główny
PK59	główny
PK60	główny
PK61	główny
PK62	główny
PK63	główny
PK64	główny
PK65	główny
PK66	główny
PK67	główny
PK68	główny
PK69	główny
PK70	główny
PK71	główny
PK72	główny
PK73	główny
PK74	główny
PK75	główny
PK76	główny
PK77	główny
PK78	główny
PK79	główny
PK80	główny
PK81	główny
PK82	główny
PK83	główny
PK84	główny
PK85	główny
PK86	główny
PK87	główny
PK88	główny
PK89	główny
PK90	główny
PK91	główny
PK92	główny
PK93	główny
PK94	główny
PK95	główny
PK96	główny
PK97	główny
PK98	główny
PK99	główny
PK100	główny

5

WĘZŁ PRZESIADKOWY W ZABRZU



POZIOM -1.
SKALA 1:250



PRZEKROJ PODŁUŻNY

OPRACOWANIE: **STUDIO ARCHITEKTURA** **STUDIO ARCHITEKTURA** **STUDIO ARCHITEKTURA**
 AUTOR: **STUDIO ARCHITEKTURA** **STUDIO ARCHITEKTURA** **STUDIO ARCHITEKTURA**
 WYKONANIE: **STUDIO ARCHITEKTURA** **STUDIO ARCHITEKTURA** **STUDIO ARCHITEKTURA**

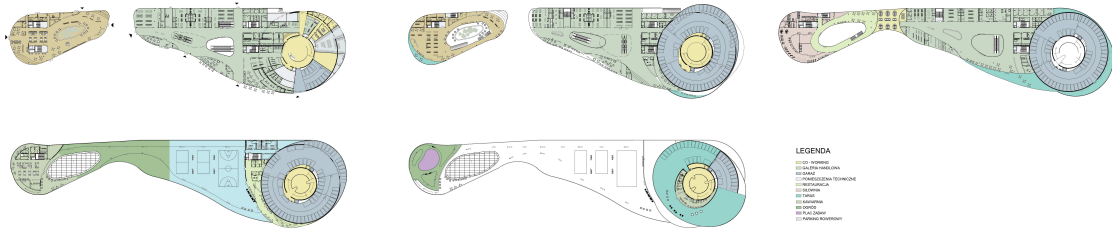
6

CIOCH KATARZYNA

WĘZŁ PRZESIADKOWY W ZABRZU



SCHEMAT FUNKCYJNALNY



- LEGENDA**
- 01 - Budynek mieszkalny
 - 02 - Budynek usługowy
 - 03 - Budynek biurowy
 - 04 - Budynek kulturalny
 - 05 - Budynek sportowy
 - 06 - Budynek rekreacyjny
 - 07 - Budynek usługowy
 - 08 - Budynek biurowy
 - 09 - Budynek kulturalny
 - 10 - Budynek sportowy
 - 11 - Budynek rekreacyjny



Symbol	Opis	Wzrost	Wzrost
101	Wzrost	1,80	1,80
102	Wzrost	1,80	1,80
103	Wzrost	1,80	1,80
104	Wzrost	1,80	1,80
105	Wzrost	1,80	1,80
106	Wzrost	1,80	1,80
107	Wzrost	1,80	1,80
108	Wzrost	1,80	1,80
109	Wzrost	1,80	1,80
110	Wzrost	1,80	1,80
111	Wzrost	1,80	1,80
112	Wzrost	1,80	1,80
113	Wzrost	1,80	1,80
114	Wzrost	1,80	1,80
115	Wzrost	1,80	1,80
116	Wzrost	1,80	1,80
117	Wzrost	1,80	1,80
118	Wzrost	1,80	1,80
119	Wzrost	1,80	1,80
120	Wzrost	1,80	1,80



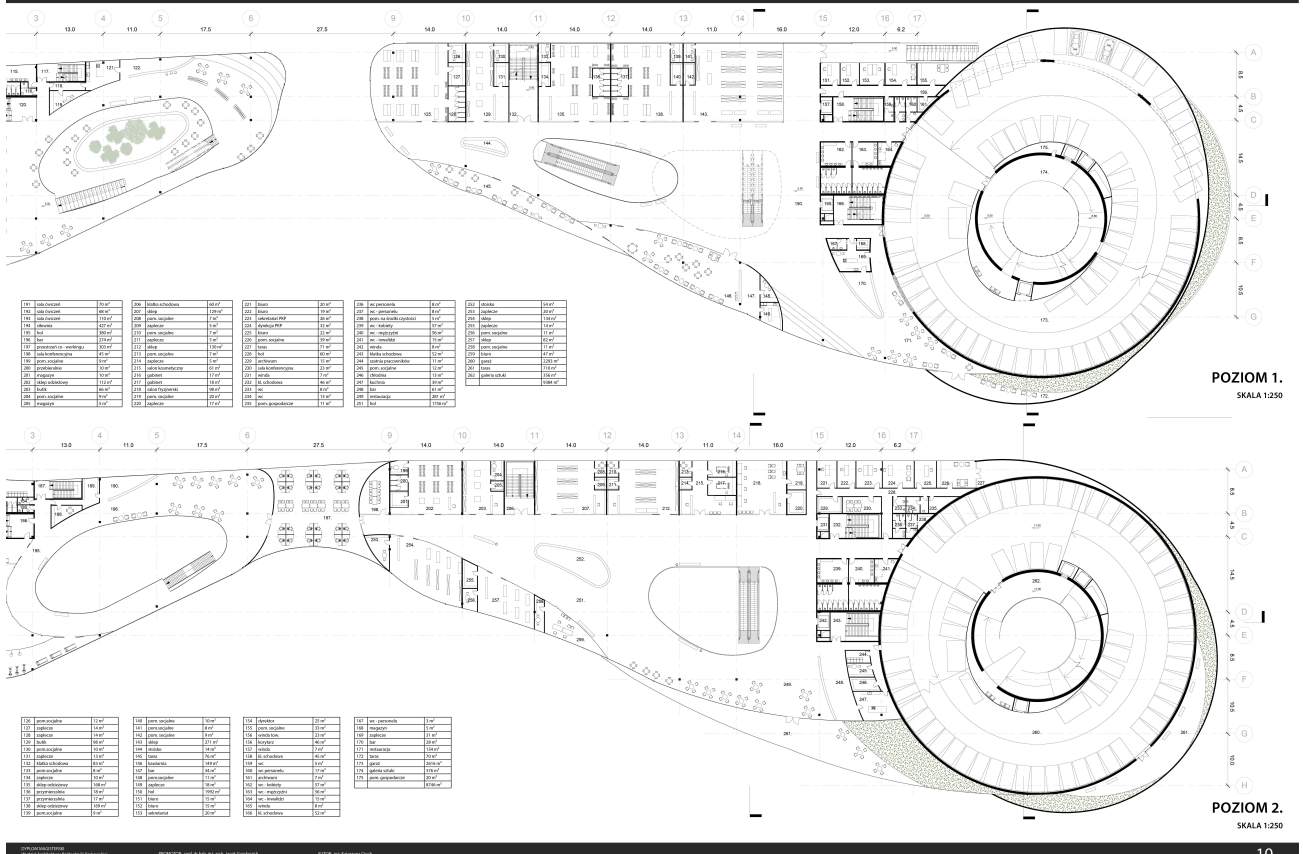
WIDOK PROJEKTOWANEGO OSIEDLA



Symbol	Opis	Wzrost	Wzrost
121	Wzrost	1,80	1,80
122	Wzrost	1,80	1,80
123	Wzrost	1,80	1,80
124	Wzrost	1,80	1,80
125	Wzrost	1,80	1,80
126	Wzrost	1,80	1,80
127	Wzrost	1,80	1,80
128	Wzrost	1,80	1,80
129	Wzrost	1,80	1,80
130	Wzrost	1,80	1,80
131	Wzrost	1,80	1,80
132	Wzrost	1,80	1,80
133	Wzrost	1,80	1,80
134	Wzrost	1,80	1,80
135	Wzrost	1,80	1,80
136	Wzrost	1,80	1,80
137	Wzrost	1,80	1,80
138	Wzrost	1,80	1,80
139	Wzrost	1,80	1,80
140	Wzrost	1,80	1,80

Projektant: Biuro Architektury i Urbanistyki "K" Sp. z o.o.
 Wykonawca: Biuro Architektury i Urbanistyki "K" Sp. z o.o.
 Inwestor: Zarząd Miasta Zabrze

WĘZŁ PRZESIADKOWY W ZABRZU



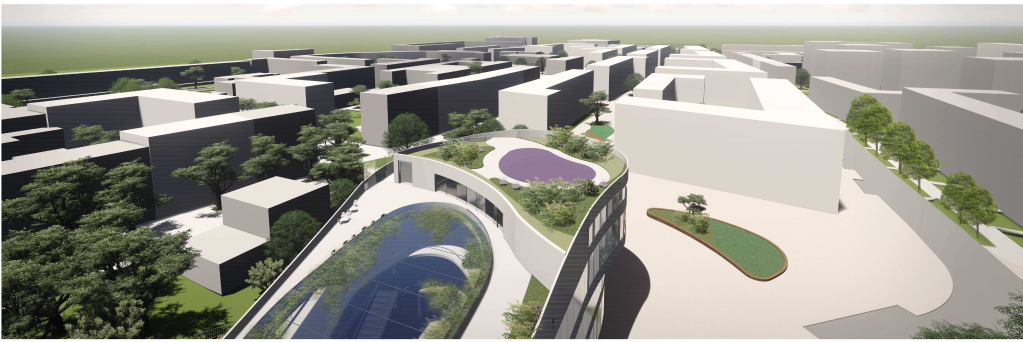
POZIOM 1.
SKALA 1:250

POZIOM 2.
SKALA 1:250

Projektant: Biuro Architektury i Urbanistyki "K" Sp. z o.o.
 Wykonawca: Biuro Architektury i Urbanistyki "K" Sp. z o.o.
 Inwestor: Zarząd Miasta Zabrze

CIOCH KATARZYNA

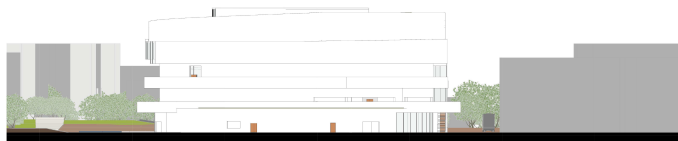
WĘZEL PRZESIADKOWY W ZABRZU



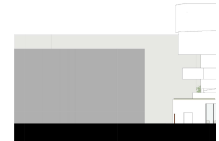
WIDOK W KIERUNKU ZACHODNIM



WIDOK Z DACHU OBIEKTU



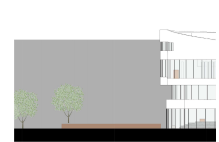
ELEWACJA WŚCHODNIA, SKALA 1:250



WIDOK W KIERUNKU WSCHODNIM



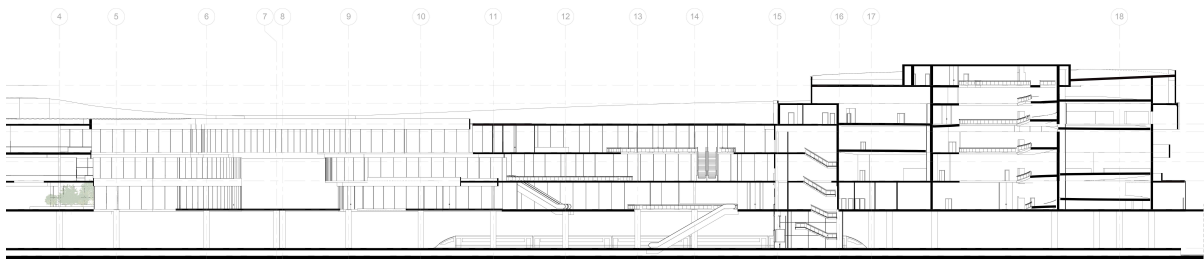
ELEWACJA ZACHODNIA, SKALA 1:250



OPRACOWANIE: Pracownia Architektury i Urbanistyki, Pracownia Architektury i Urbanistyki
 PROJEKT: Instytut Architektury i Urbanistyki, Instytut Architektury i Urbanistyki
 AUTOR: Instytut Architektury i Urbanistyki, Instytut Architektury i Urbanistyki
 OBRÓBKA: Instytut Architektury i Urbanistyki, Instytut Architektury i Urbanistyki

11

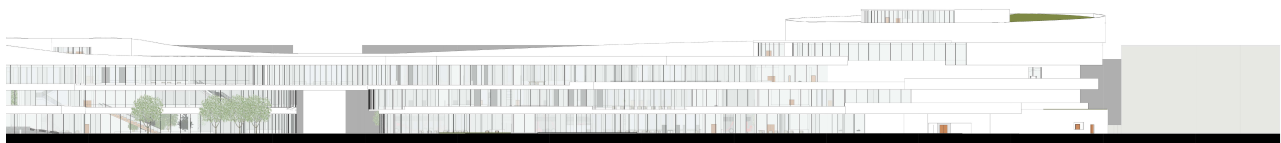
WĘZEL PRZESIADKOWY W ZABRZU



PRZEKRÓJ PODUŻNY, SKALA 1:250



ELEWACJA PÓŁNOCNA, SKALA 1:250



ELEWACJA POŁUDNIOWA, SKALA 1:250

OPRACOWANIE: Pracownia Architektury i Urbanistyki, Pracownia Architektury i Urbanistyki
 PROJEKT: Instytut Architektury i Urbanistyki, Instytut Architektury i Urbanistyki
 AUTOR: Instytut Architektury i Urbanistyki, Instytut Architektury i Urbanistyki
 OBRÓBKA: Instytut Architektury i Urbanistyki, Instytut Architektury i Urbanistyki

12

CIOCH KATARZYNA

WĘZŁ PRZESIADKOWY W ZABRZU



WIDOK W KIERUNKU PÓŁNOCNO - ZACHODNIM



WIDOK W KIERUNKU POŁUDNIOWO - ZACHODNIM



SPIS POMIĘCZON

001	koncowa	880,00
002	garaż samochodowy	114,00
003	st. techniczne	114,00
004	st. techniczne	114,00
005	st. techniczne	114,00
006	st. techniczne	114,00
007	st. techniczne	114,00
008	st. techniczne	114,00
009	st. techniczne	114,00
010	st. techniczne	114,00
011	st. techniczne	114,00
012	st. techniczne	114,00
013	st. techniczne	114,00
014	st. techniczne	114,00
015	st. techniczne	114,00



SPIS POMIĘCZON

001	koncowa	880,00
002	garaż samochodowy	114,00
003	st. techniczne	114,00
004	st. techniczne	114,00
005	st. techniczne	114,00
006	st. techniczne	114,00
007	st. techniczne	114,00
008	st. techniczne	114,00
009	st. techniczne	114,00
010	st. techniczne	114,00
011	st. techniczne	114,00
012	st. techniczne	114,00
013	st. techniczne	114,00
014	st. techniczne	114,00
015	st. techniczne	114,00

13

WĘZŁ PRZESIADKOWY W ZABRZU



274	koncowa	880,00
275	garaż	114,00
276	st. techniczne	114,00
277	st. techniczne	114,00
278	st. techniczne	114,00
279	st. techniczne	114,00
280	st. techniczne	114,00
281	st. techniczne	114,00
282	st. techniczne	114,00
283	st. techniczne	114,00
284	st. techniczne	114,00
285	st. techniczne	114,00
286	st. techniczne	114,00
287	st. techniczne	114,00
288	st. techniczne	114,00
289	st. techniczne	114,00
290	st. techniczne	114,00
291	st. techniczne	114,00
292	st. techniczne	114,00
293	st. techniczne	114,00
294	st. techniczne	114,00
295	st. techniczne	114,00
296	st. techniczne	114,00
297	st. techniczne	114,00
298	st. techniczne	114,00
299	st. techniczne	114,00
300	st. techniczne	114,00

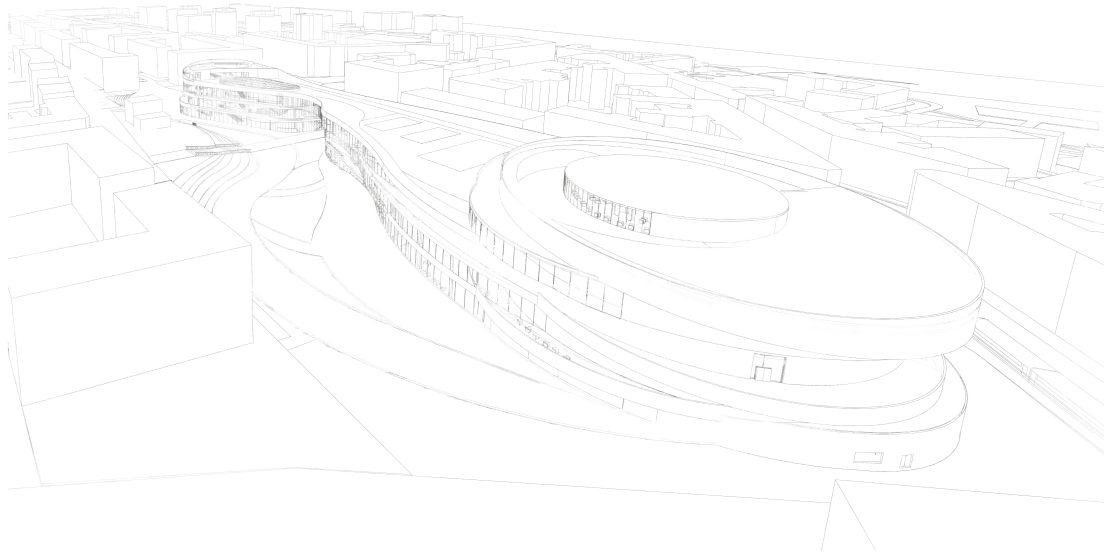
POZIOM 3. SKALA 1:250



POZIOM 5. SKALA 1:250

14

CIOCH KATARZYNA



OPRACOWANIE: Pracownia Architektury i Urbanistyki
PROJEKT: 2012-2013
AUTOR: J. Krawczyk

