

REJON PLACU KOSSAKA NA TLE PRZEMIAN PRZESTRZENNYCH MŁYNÓWKI KRÓLEWSKIEJ W KRAKOWIE

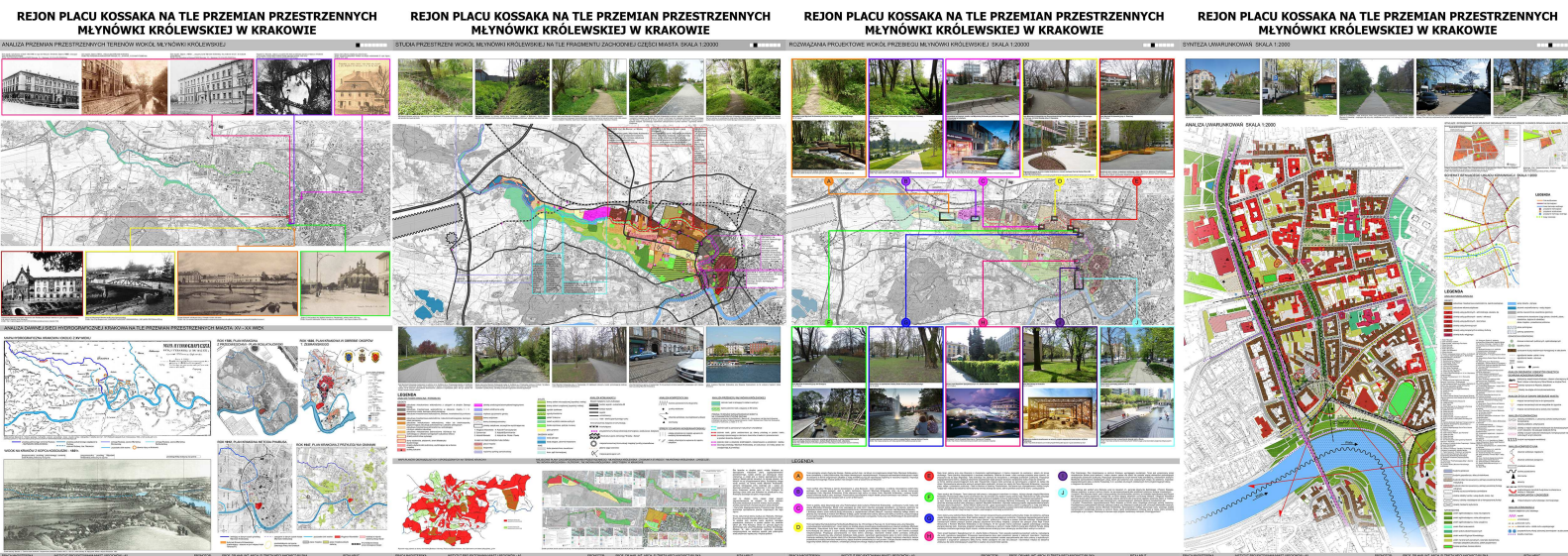
AREA OF THE KOSSAK SQUARE AGAINST A BACKGROUND OF SPATIAL TRANSFORMATIONS OF THE 'MŁYNÓWKA KRÓLEWSKA' IN CRACOW

AUTOR:
ŁABUZ RITA

PROMOTOR:
PROF. DR HAB. INŻ. ARCH. ELŻBIETA WĘCŁAWOWICZ-BILSKA

WSPÓLPROMOTOR:
DR INŻ. ARCH. URSZULA NOWACKA-REJZNER

INSTYTUT PROJEKTOWANIA MIAST I REGIONÓW WA PK

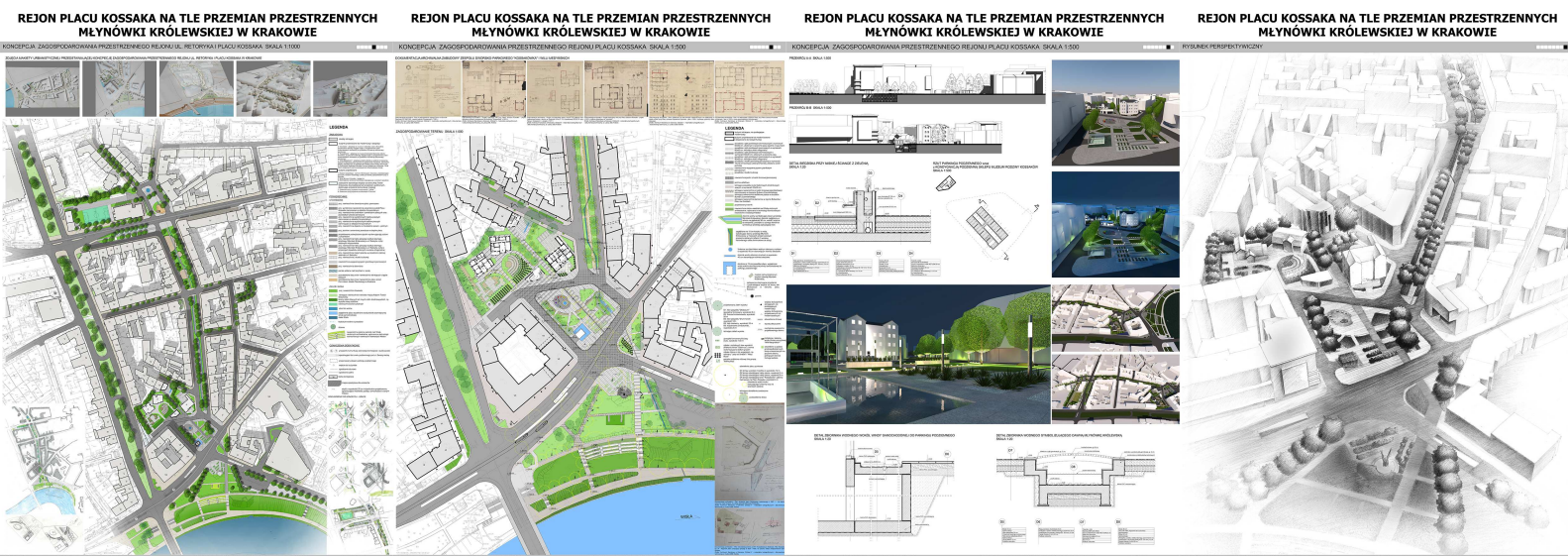


Wykonano projekt zagospodarowania rejonu placu Kossaka i ulicy Retoryka w oparciu o rewitalizację terenów wzdłuż dawnego koryta Młynówki Królewskiej w ramach rozwoju sieci parków rzecznych w Krakowie. Zaproponowano rewitalizację skweru im. gen. Zygmunta Zielińskiego, ulicy Retoryka i rejonu placu Kossaka wraz z zespołem dworsko-parkowym „Kossakówka” i fragmentem bulwaru Czerwieńskiego.

Określono elementy warte utrwalenia w przestrzeni miasta, ze szczególną uwagą dla zabudowań zespołu dworsko - parkowego „Kossakówka”, tzw. willi Medyńskich. Na podstawie analiz opracowano projekt adaptacji budynków tzw. „Kossakówki” oraz „Jerzówki” wraz z ogrodem, na muzeum twórczości malarskiej i literackiej rodziny Kossaków, pamiętając też o osiągnięciach prof. Simony Kossak. Wprowadzono nowy pawilon, na parterze, którego zlokalizowano kasę biletową i małą księgarnię. W części podziemnej przewidziano toalety ogólnodostępne.

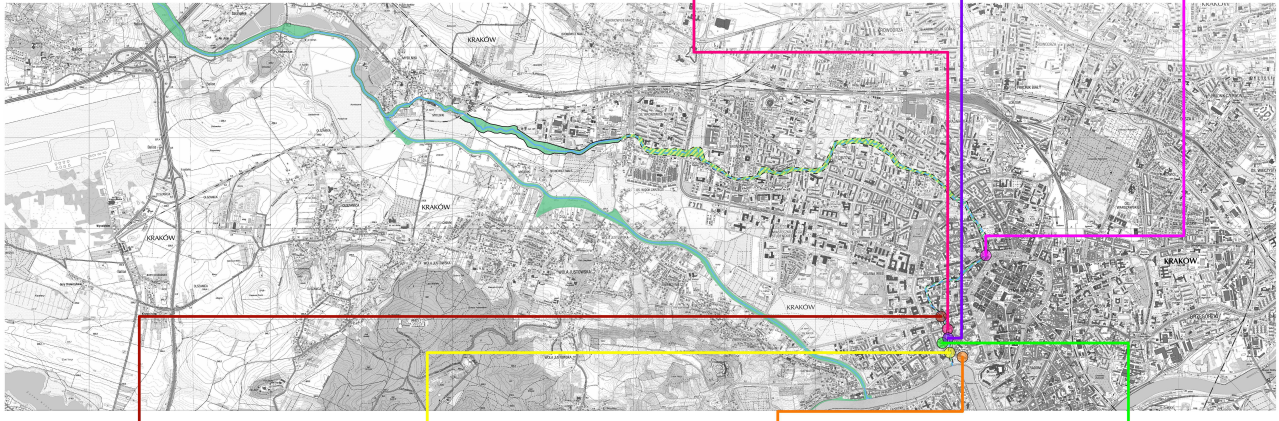
W celu wyeksponowania walorów kulturowych opracowywanego rejonu, szczególnie zabytkowej architektury, m.in. budynków projektu Teodora Talowskiego, zaproponowano wybudowanie pawilonu uzupełniającego pierzeję ul. Wygoda - z salami multimedialnymi, małą czytelnią oraz przestrzenią poświęconą twórczości znanego architekta.

Zaproponowano modernizację pl. Kossaka z automatycznym parkingiem podziemnym oraz elementy wodne i zieleńce. Również dla bulwaru Czerwieńskiego. Położenie sztucznego zbiornika wodnego i układ drzew ma kierunkować wzrok na istniejący wlot kolektora do Wisły.

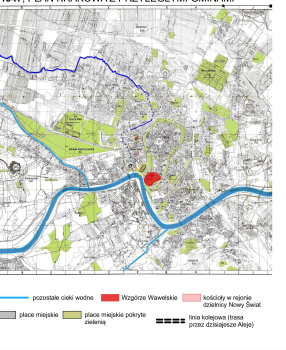
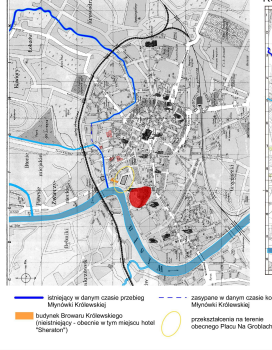
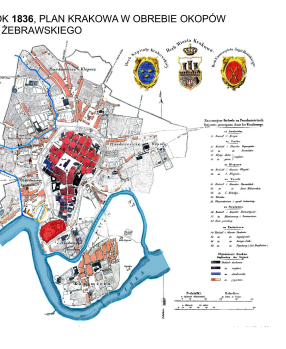
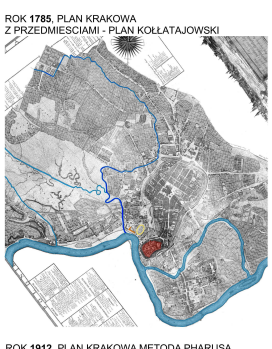
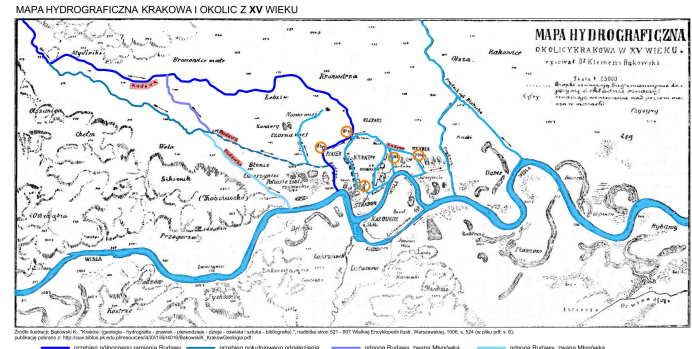


REJON PLACU KOSSAKA NA TLE PRZEMIAN PRZESTRZENNYCH MŁYNÓWKI KRÓLEWSKIEJ W KRAKOWIE

ANALIZA PRZEMIAN PRZESTRZENNYCH TERENÓW WOKÓŁ MŁYNÓWKI KRÓLEWSKIEJ



ANALIZA DAWNEJ SIECI HYDROGRAFICZNEJ KRAKOWA NA TLE PRZEMIAN PRZESTRZENNYCH MIASTA XV - XX WIEK

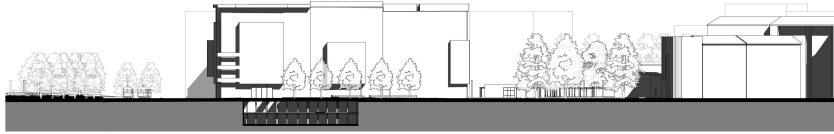


ŁABUZ RITA

REJON PLACU KOSSAKA NA TLE PRZEMIAN PRZESTRZENNYCH MŁYNÓWKI KRÓLEWSKIEJ W KRAKOWIE

KONCEPCJA ZAGOSPODAROWANIA PRZESTRZENNEGO REJONU PLACU KOSSAKA SKALA 1:500

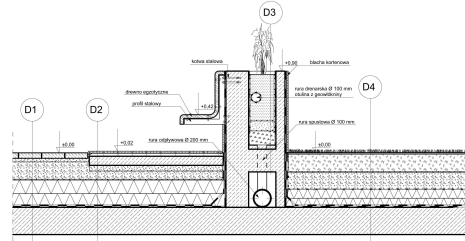
PRZEKROJ A-A SKALA 1:500



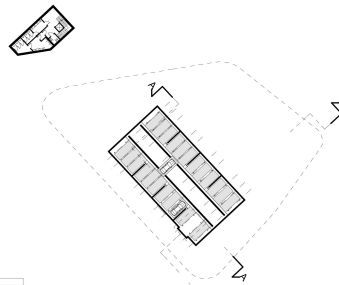
PRZEKROJ B-B SKALA 1:500



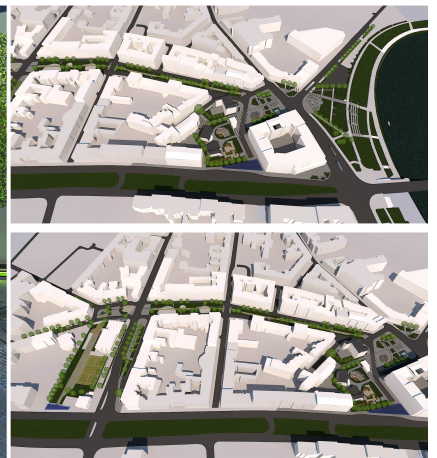
DETAL SIĘDZISKA PRZY NISKIEJ ŚCIANCE Z ZIELENIĄ
SKALA 1:20



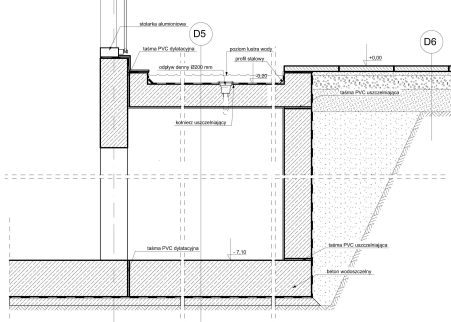
RZUT PARKINGU PODZIEMNEGO WRSZ
Z KONDYGNACJĄ PODZIEMNĄ SKLEPU MUZEUM RODZINY KOSSAKÓW
SKALA 1:500



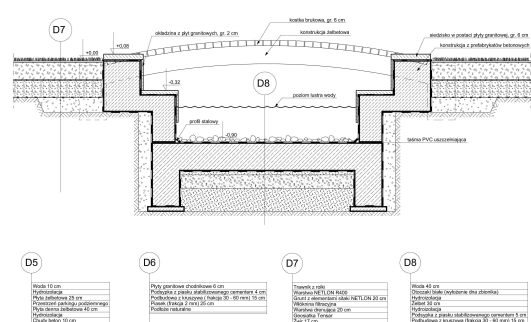
D1	D2	D3	D4
Rzut graniczne chodnikowa 5 cm Rzut graniczne chodnikowej z przelotem 5 cm Rzut graniczny z asfaltu 10 cm Rzut graniczny z asfaltu 10 cm Rzut graniczny z asfaltu 10 cm Rzut graniczny z asfaltu 10 cm	Deska kompozytowa 2,4 cm Lampa do wnętrza 3,0 cm Rzut graniczny z asfaltu 10 cm Rzut graniczny z asfaltu 10 cm Rzut graniczny z asfaltu 10 cm Rzut graniczny z asfaltu 10 cm	Kolumna 50 cm Kolumna 50 cm Kolumna 50 cm Kolumna 50 cm Kolumna 50 cm Kolumna 50 cm	Tworzywo szkieletowe 10 cm Tworzywo szkieletowe 10 cm Tworzywo szkieletowe 10 cm Tworzywo szkieletowe 10 cm Tworzywo szkieletowe 10 cm Tworzywo szkieletowe 10 cm



DETAL ZBIORNIKA WODNEGO WOKÓŁ WINDY SAMOCHODOWEJ DO PARKINGU PODZIEMNEGO
SKALA 1:20



DETAL ZBIORNIKA WODNEGO SYMBOLIZUJĄCEGO DAWNĄ MŁYNÓWKĘ KRÓLEWSKĄ
SKALA 1:20



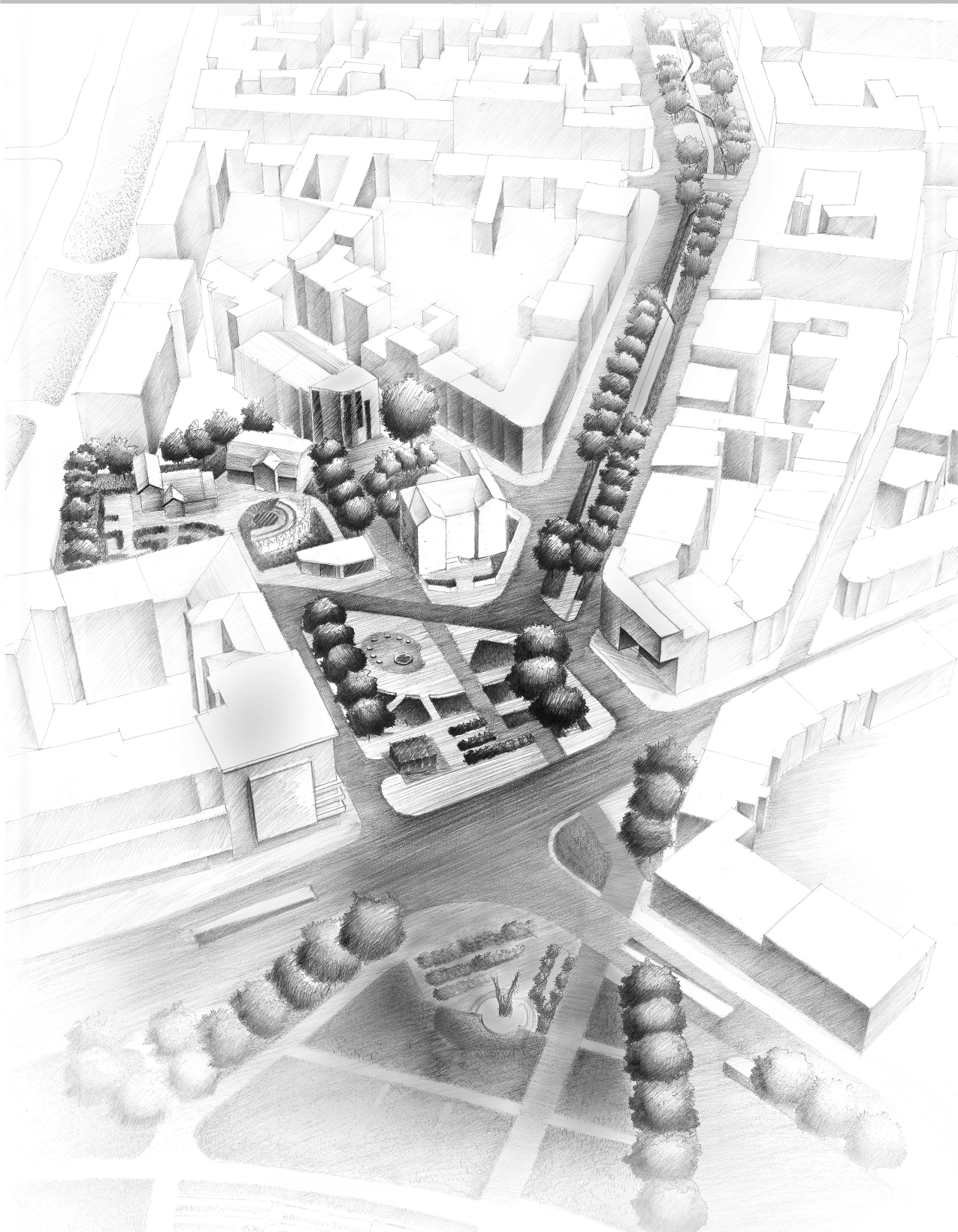
PRACA MAGISTERSKA INSTYTUT PROJEKTOWANIA MIAST I REGIONÓW - A5
KATEDRA PLANOWANIA PRZESTRZENNEGO I OCHRONY ŚRODOWISKA - A51

PROMOTOR: PROF. DR HAB. INŻ. ARCH. ELŻBIETA WĘCLAŁOWICZ-BILSKA
WSPROMOTOR: DR INŻ. ARCH. URSZULA NOWACKA-REJZNER

RITA ŁABUZ
ROK AKADEMICKI 2015/2016

REJON PLACU KOSSAKA NA TLE PRZEMIAN PRZESTRZENNYCH MŁYNÓWKI KRÓLEWSKIEJ W KRAKOWIE

RYSUNEK PERSPEKTYWICZNY



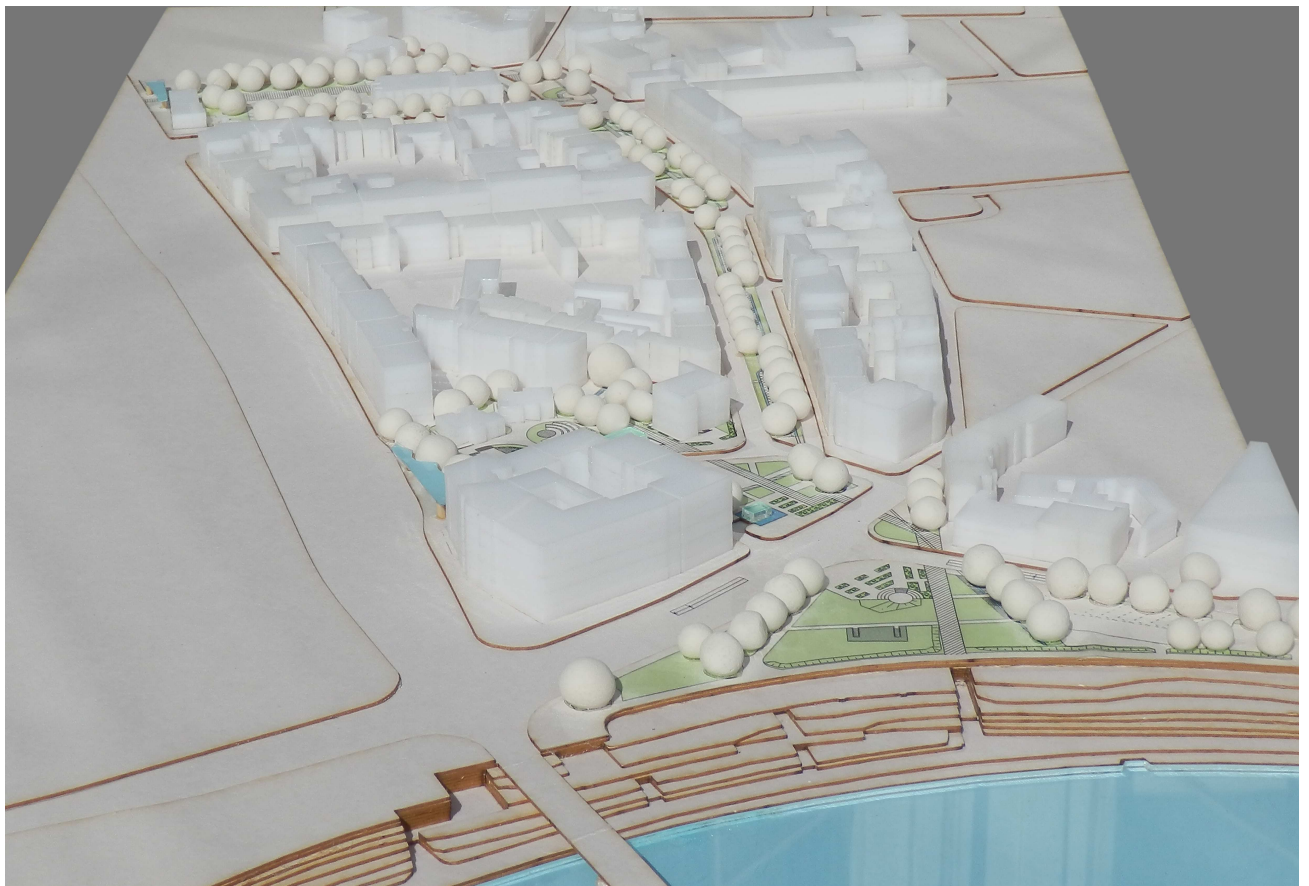
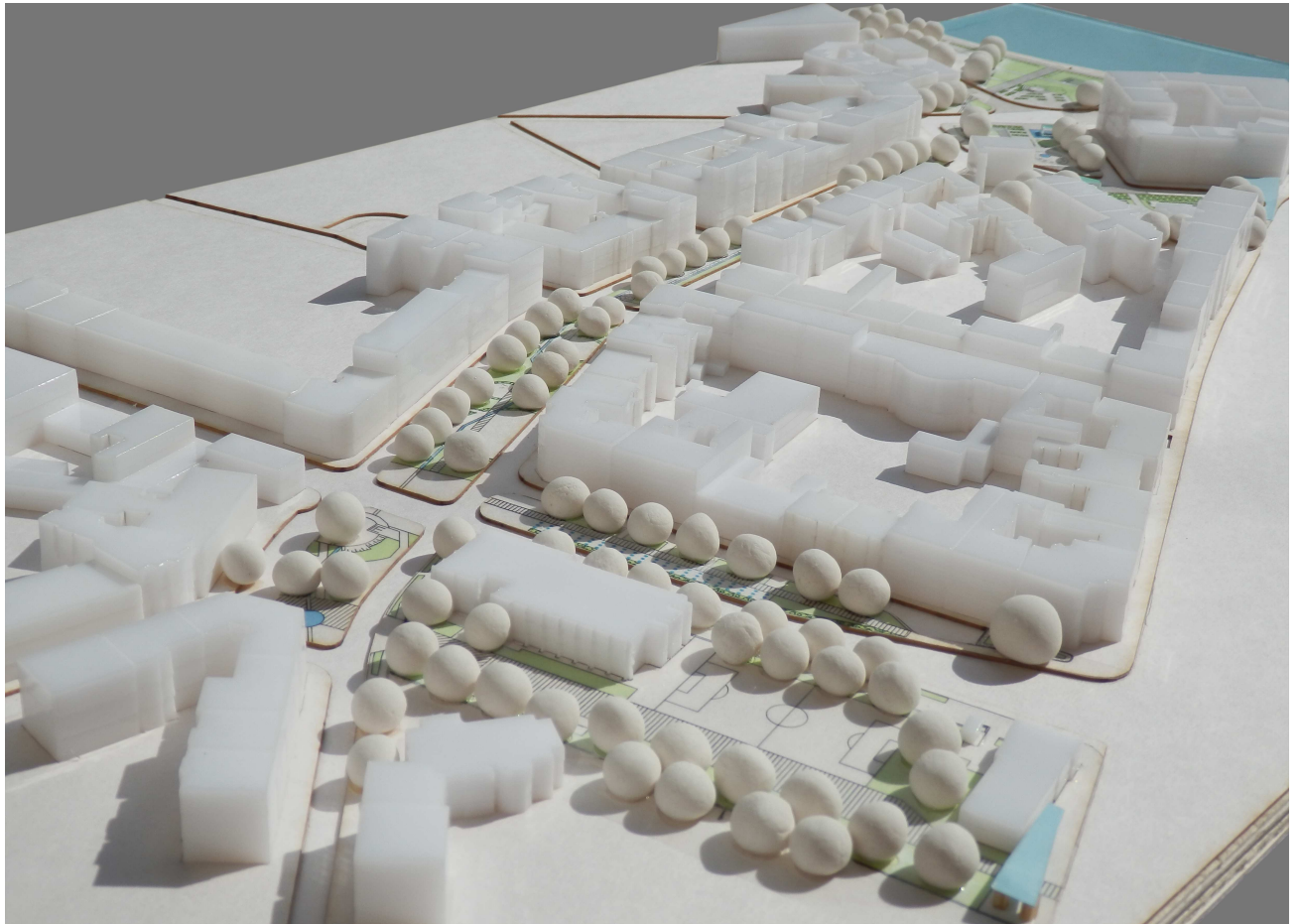
PRACA MAGISTERSKA

INSTYTUT PROJEKTOWANIA MIAST I REGIONÓW - A5
KATEDRA PLANOWANIA PRZESTRZENNEGO I OCHRONY ŚRODOWISKA - A51

PROMOTOR: PROF. DR HAB. INŻ. ARCH. ELŻBIETA WĘCŁAWOWICZ-BILSKA
WSPÓLPROMOTOR: DR INŻ. ARCH. URSZULA NOWACKA-REJZNER

RITA LABUZ
ROK AKADEMICKI 2015/2016

LABUZ RITA



ŁABUZ RITA



ŁABUZ RITA