

VIA REGIA ANTIQUA, JAKO KRÓLEWSKI SZLAK HANDLOWY – REWALORYZACJA TRASY TURYSTYCZNO – ROWEROWEJ ŁAPCZYCA – CHEŁM

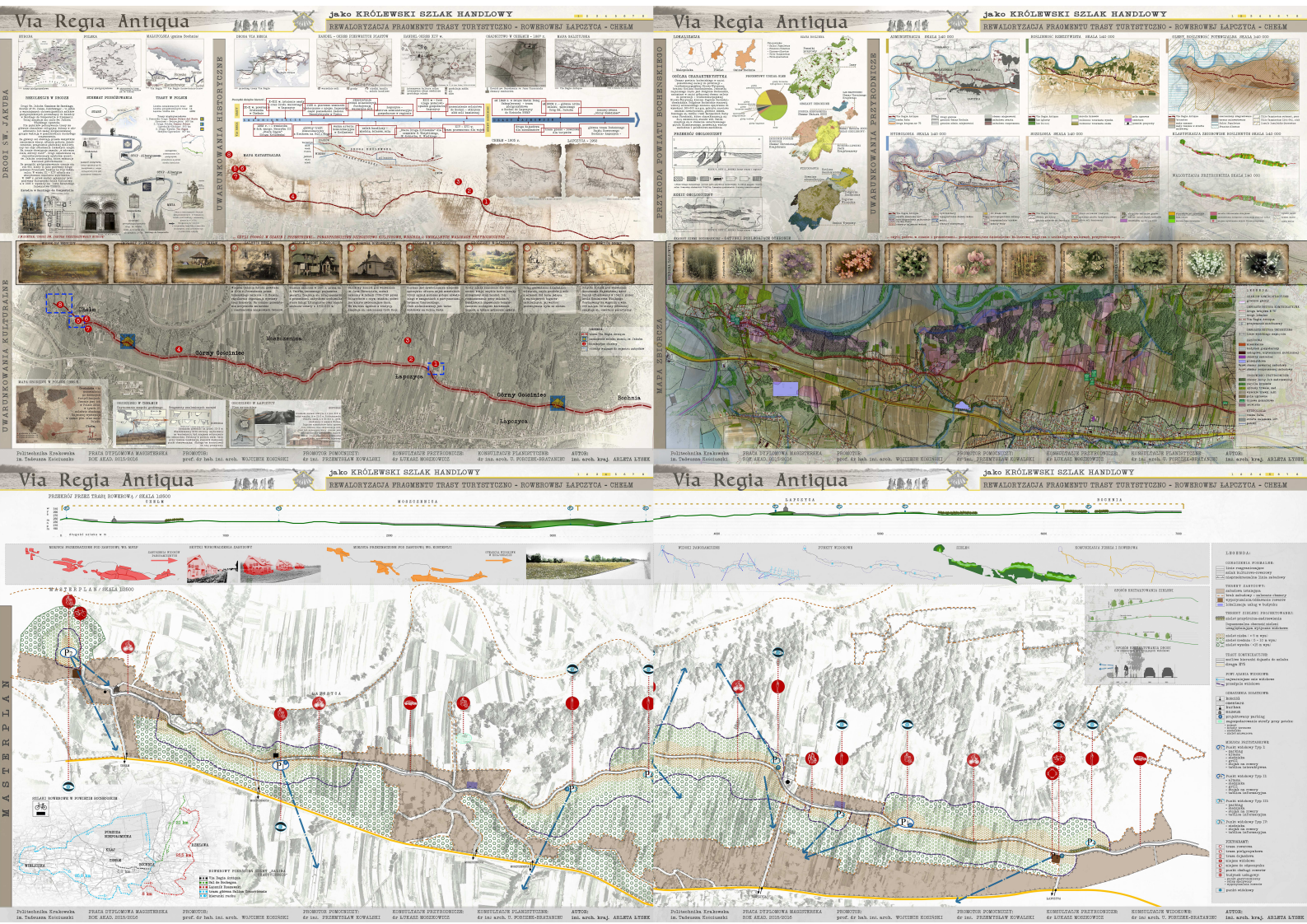
VIA REGIA ANTIQUA AS THE ROYAL ROUTE SALES - RESTORATION OF THE TOURIST - CYCLING ROUTE ŁAPCZYCA – CHEŁM

AUTOR:
ŁYSEK ARLETA

PROMOTOR:
PROF. DR HAB. INŻ. ARCH. WOJCIECH KOSIŃSKI

WSPÓLPROMOTOR:
DR INŻ. ARCH. PRZEMYSŁAW KOWALSKI

INSTYTUT ARCHITEKTURY KRAJOBRAZU WA PK



Szlak Via Regia Antiqua zlokalizowany w Małopolsce, gminie Bochnia jest najbardziej reprezentacyjnym miejscem turystyczno-widokowym Ziemi Bocheńskiej. Przebiega drogą na wzniesieniu, skąd rozciągają się szerokie, panoramiczne ujęcia widokowe na Beskid Wyspowy, a nawet Góry Świętokrzyskie. Zachwyca bogactwem walorów przyrodniczych, różnorodnością flory oraz fauny, jest przepelniony historią i regionalnym duchem miejsca. W średniowieczu przebiegał tędy trakt komunikacyjny z Krakowa na Ruś Kijowską i Węgry, przejeżdżały karawany kupców oraz orszaki książęce. Dlatego Szlak ten nazwano Bursztynowym lub Królewskim. Dodatkowo jest szlakiem pielgrzymkowym pokrywając się z Drogą św. Jakuba (Camino de Santiago), do katedry Santiago de Compostela w północno-zachodniej Hiszpanii.

Droga, jako element krajobrazu zawsze była przewodnikiem w przestrzeni. Towarzyszą jej cele podróży określone dla projektu, jako: edukacyjny, estetyczny, religijny, pielgrzymkowy, kontemplacyjny oraz dojazdowy - komunikacyjny. W projekcie za najważniejszy cel postawiono stworzenie spójnej sieci punktów widokowych, a jednocześnie przystankowych, które stanowią ważny komponent w postrzeganiu krajobrazu. Wybrano miejsca reprezentacyjne dla przywrócenia wartości stanowiących ich tożsamość.

Projekt wyodrębnia trasę rowerową zgodną z wytycznymi miejscowego planu zagospodarowania przestrzennego i z obecnym przebiegiem ruchu samochodowego. Wyznacza przebieg ciągu pieszo-rowerowego dwukierunkowego zgodnie z zasadami ruchu drogowego z oznakowaniem pionowym oraz pasem drzew izolacyjnych. Wyznaczone 9 punktów widokowych dla rowerzystów zgrupowano w IV grupach o różnej skali, funkcji i wyposażeniu. Na wzgórzu Chełm odtworzono wg typologii średniowieczne grodzisko z wieżą obserwacyjną.



