

RAFA KULTUROWA: REWITALIZACJA OTOCZENIA LATARNI MORSKIEJ NA PÓŁWYSPIE MADDALENA NA SYCYLII

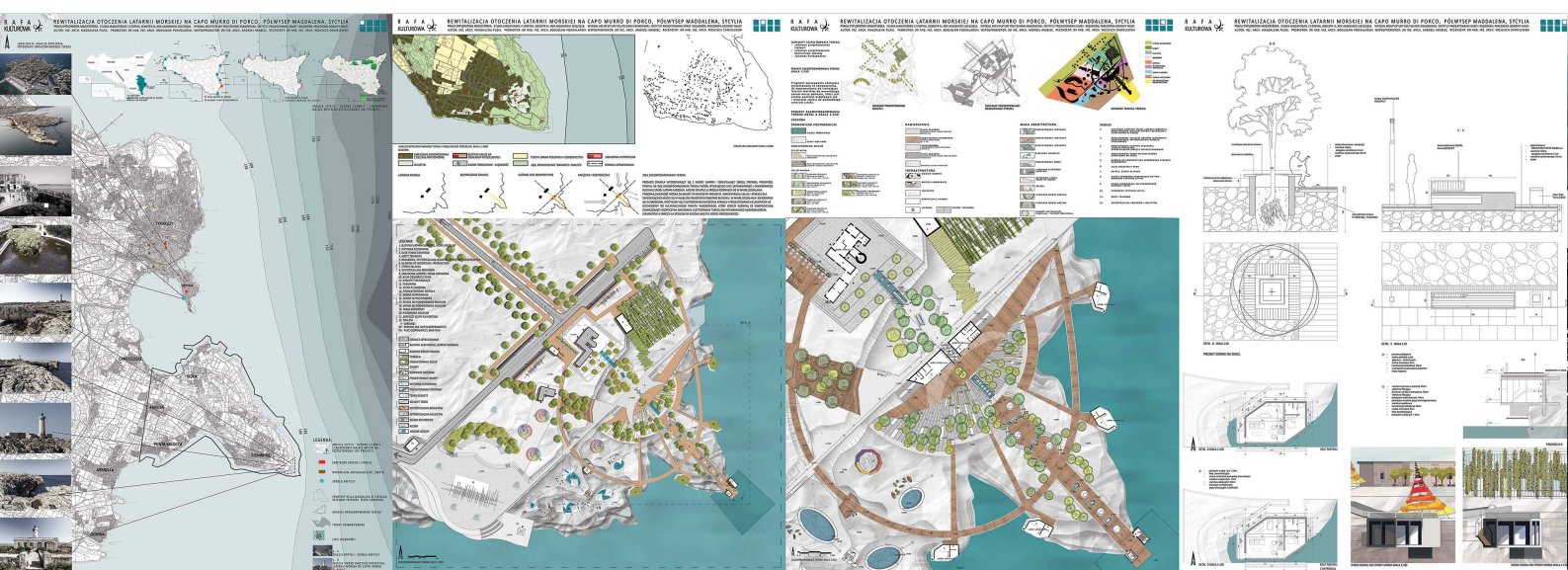
COULTURAL REEF: REVITALIZATION OF THE SURROUNDING OF THE LIGHT HOUSE IN CAPO MURRO DI PORCO, MADDALENA'S PENINSULA, SYCYLIA

AUTOR:
PUZIA MAGDALENA

PROMOTOR:
DR HAB. INŻ. ARCH. BOGUSŁAW PODHALAŃSKI

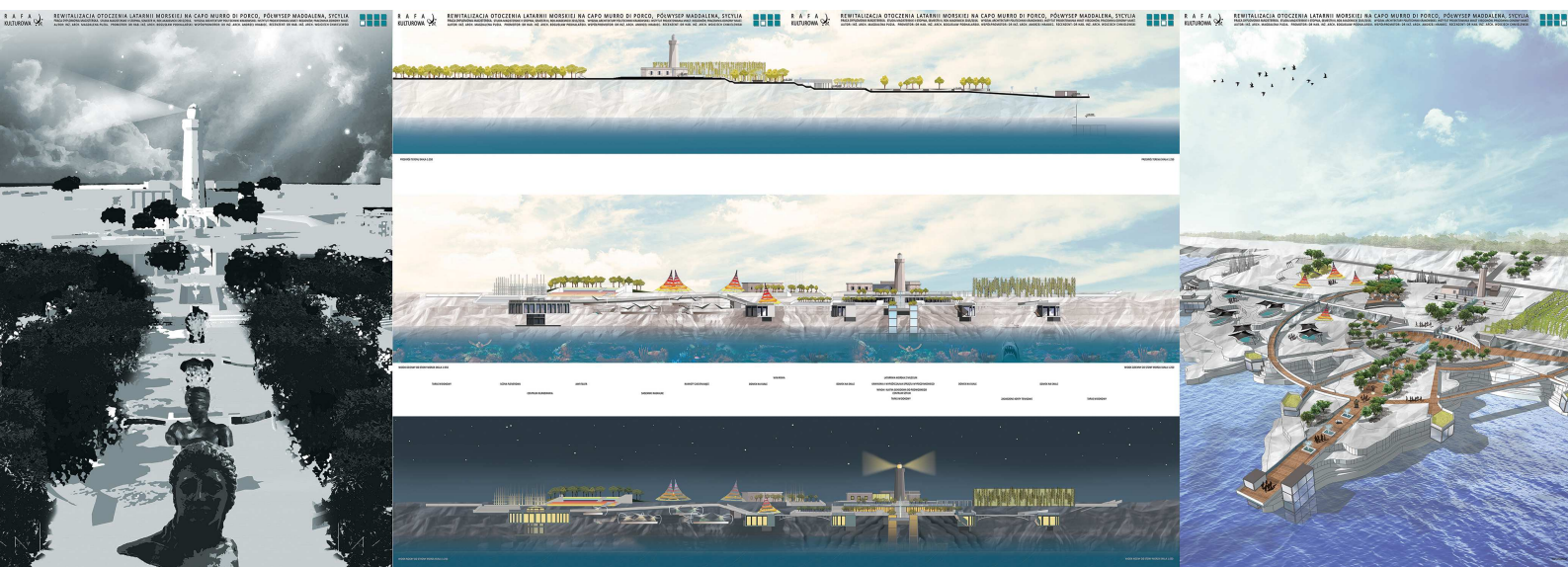
WSPÓLPROMOTOR:
DR INŻ. ARCH. ANDRZEJ HRABIEC

INSTYTUT PROJEKTOWANIA MIAST I REGIONÓW WA PK

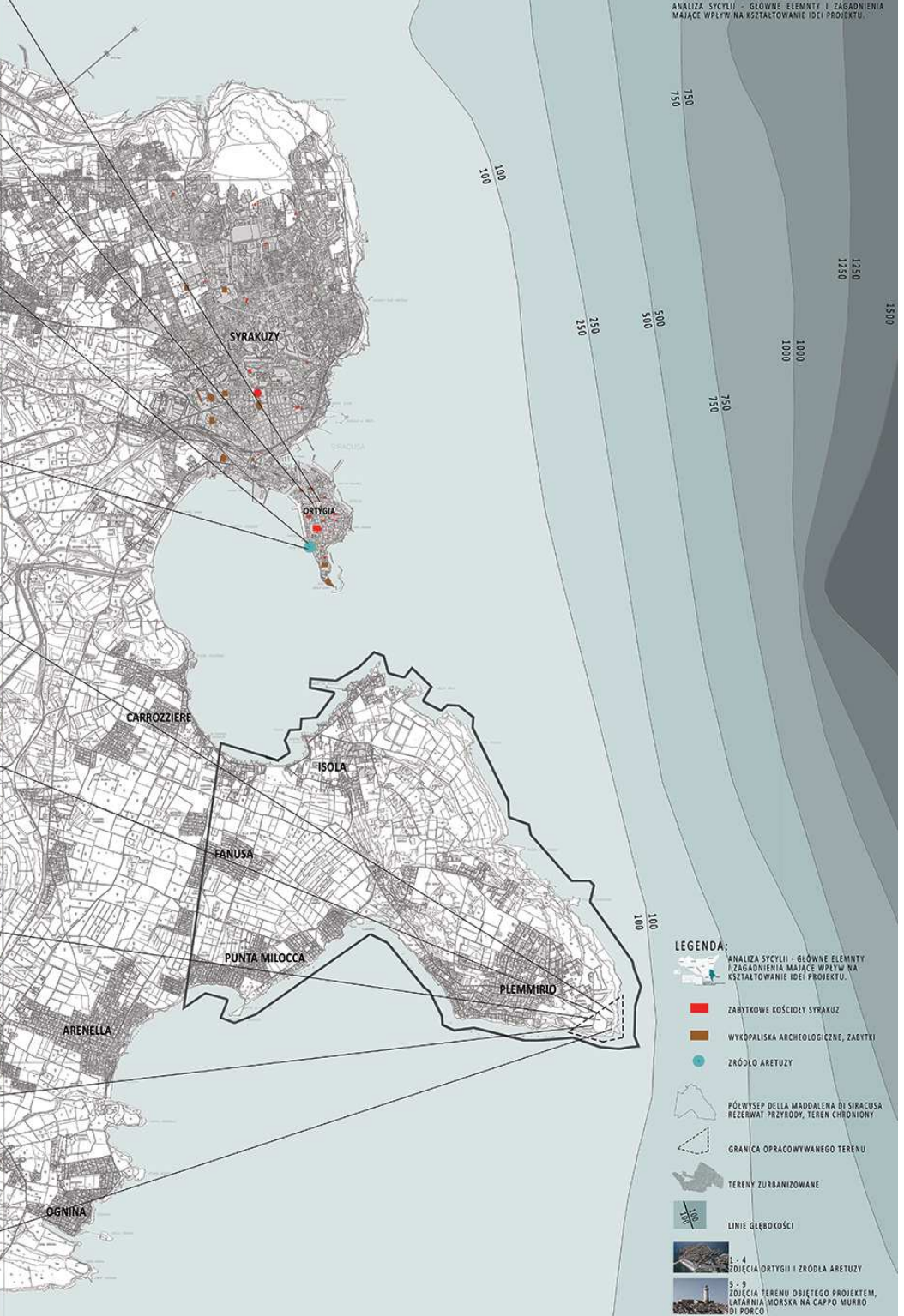


Projekt Rafy Kulturowej powstał dzięki założeniom konkursowym na „LIGHT HOUSE SEA HOTEL SYRACUSE” dla stworzenia strefy turystycznej i hotelowej na terenie starej, opuszczonej latarni morskiej w Capo Murro di Porco na Sycylii. Zaprojektowano park mieszczący w sobie strefę hotelową, sportową oraz artystyczno - kulturalną. Wyeksponowano starą opuszczoną latarnię morską, poprzez wykreowanie osi kompozycyjnej biegnącej jak promień światła latarni w kierunku morza do najdalej wysuniętego cypla skalnego, zaprojektowano Centrum Nurkowania, umożliwiające zwiedzanie podwodnego świata fauny i flory, miejsca sportu dla aktywnego spędzania czasu, szeregu atrakcji i punktów kulturalnych, zachęcających użytkowników do odwiedzania i spędzania tam czasu, zaprojektowano też strefę hotelową wypełnioną pawilonami mieszkalnymi i wycieczkowymi zawieszonymi na klifach.

Podkreślając walory i estetykę miejsca zaprojektowano wpisana w naturalne ukształtowanie terenu komunikację pieszo – rowerową pozwalającą na łatwy i komfortowy dostęp do każdego elementu założenia, zapewniając również rozmieszczenie stref zacieniających na otwartej nasłonecznionej przestrzeni użytkowej. Szczególną atrakcją ciągu spacerowego biegnącego wzdłuż osi założenia do punktu widokowego w morze – są rzeźby Igora Mitoraja będące swoistą metaforą miejsca. Ich piękno uosabiające kruchość ciała i nawiązanie do antyku, odbija się również w układzie urbanistycznym zespołu przypominając rzymski obóz zakładany na krzyżu dwóch osi ulic cardo i decumanus. Tutaj osł latarnia-taras widokowy krzyżuje się z drogą rozdzielającą główne strefy użytkowe: kulturalną i rekreacyjno-wycieczkową.

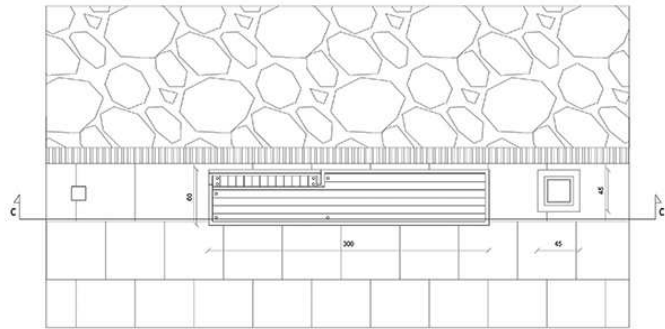
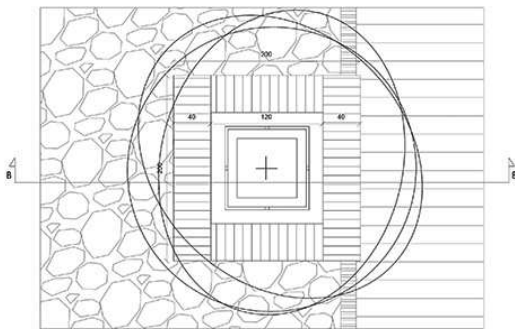
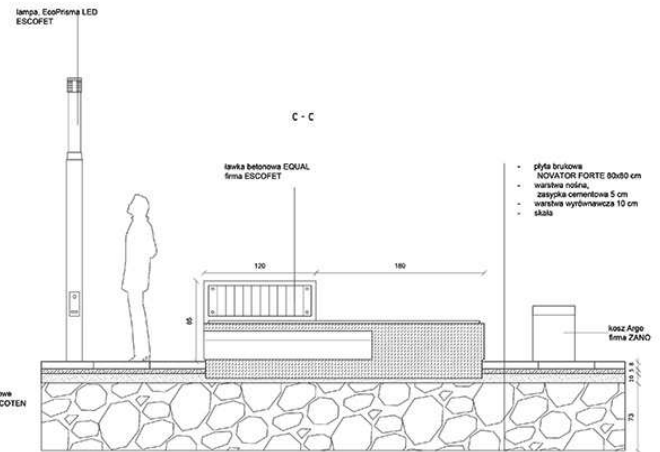
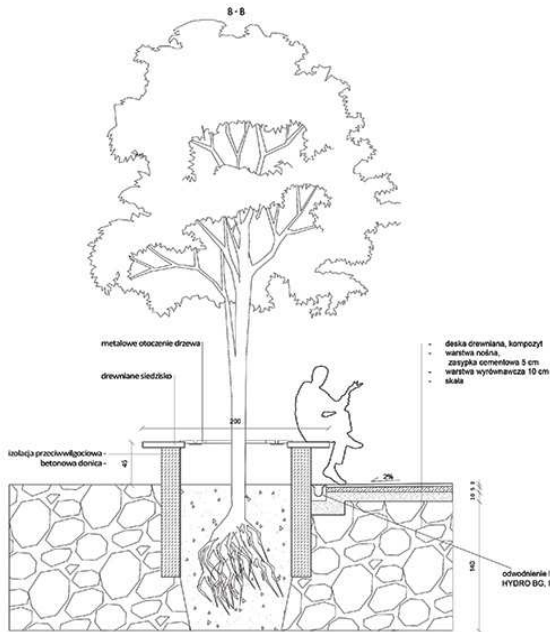


LOKALIZACJA, ANALIZA OTOCZENIA,
FOTOGRAFIE OPRACOWYWANEGO TERENU

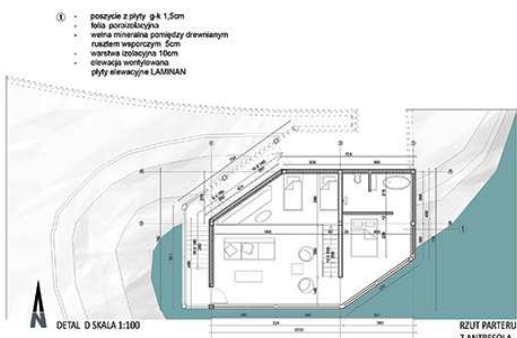
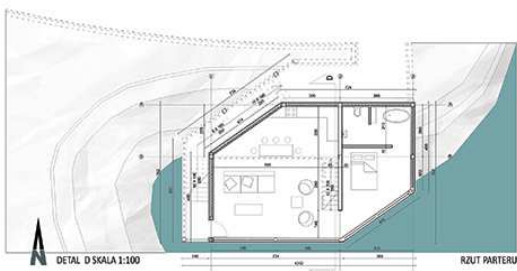


- LEGENDA:**
- ANALIZA SYCYLII - GŁÓWNE ELEMENTY I ZAGADNIENIA MAJĄCE WPŁYW NA KSZTAŁTOWANIE IDEI PROJEKTU.
 - ZABYTEKOWE KOŚCIOŁY SYRAKUZ
 - WYKOPALISKA ARCHEOLOGICZNE, ZABYTEKI
 - ŹRÓDŁO ARETUZY
 - PÓŁWYSEP DELLA MADDALENA DI SIRACUSA REZERWAT PRZYRODY, TEREN CHRONIONY
 - GRANICA OPRACOWYWANEGO TERENU
 - TERENY ZURBANIZOWANE
 - LINIE GŁĘBOKOŚCI
 - 1-4 ZDJEĆCIA ORTYGII I ŹRÓDŁA ARETUZY
 - 5-9 ZDJEĆCIA TERENU OBJĘTEGO PROJEKTEM, LATARNIA MORSKA NA CAPO MURRO DI PORCO

PUZIA MAGDALENA

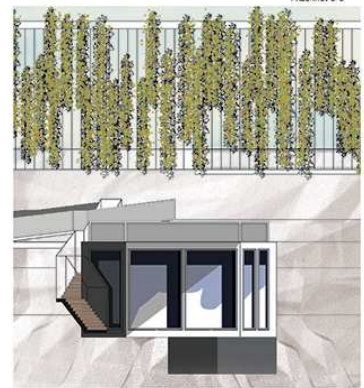
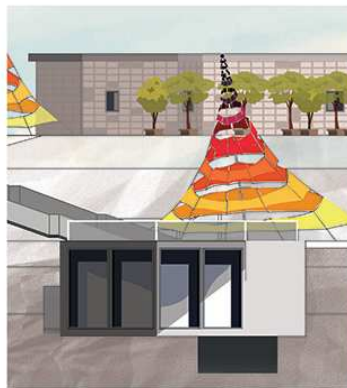
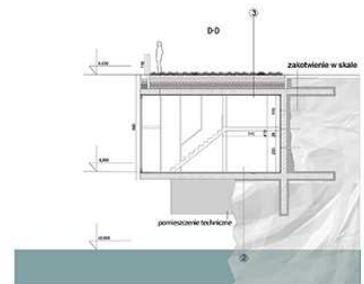


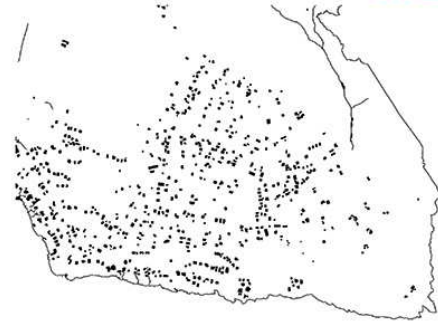
PROJEKT DOMKU NA SKALE.



- 2 - panele podłogowe
- suchy podkład z płyt gładkich - włóknowych
- warstwa mineralna 5cm
- konstrukcja żelbetonowa 30cm
- wudrżona skała zalana betonem
- skała rozczyna

- 3 - warstwa hymnuś z zielenią 40cm
- włókna filtrująca
- żwirna warstwa drenazowa 10cm
- włókna filtrująca
- podłajren okrywkowy 10cm
- podłożna warstwa papy termozgrzewalnej
- warstwa spadkowa
- konstrukcja żelbetonowa 30cm
- warstwa mineralna 5cm
- folia paralizacyjna
- posytki z płyty gk 1,5cm

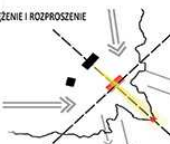




ANALIZA OPRACOWYWANEGO TERENU I POKLISKIEGO OTOCZENIA, SKALA 1:5000

LEGENDA:

- ZABUDOWA JEDNORODZINNA Z ZIELENIA PRZYDOMOWA
- BUDYNKI USŁUG NA ZEŁĄKACH WYDZIELONYCH
- TERENY UPRAW POŁOWYCH I OGRODNICZYCH
- ZABUDOWA HISTORYCZNA
- NIEUŻYTKI
- MORZE ŚRODZIEMNE - GŁĘBOKOŚĆ
- ŁĄKI, POWIERZCHNIE TRAWIASTE I SKALISTE
- GRANICA OPRACOWANIA



IDEA ZAGOSPODAROWANIA TERENU

PROMIEN ŚWIATŁA WYDOBYWANY SIĘ Z WIEŻY LATARNI I OŚWIETLAJĄCY DROGĘ STAFKAM, PRZYTYŁOŁ POMYSŁ NA IDEĘ ZAGOSPODAROWANIA TERENU WOKÓŁ ISTNIEJĄCEGO LEŻĄ ZAPOMNIANEGO I ZANIEDBANEGO BUDYNKU STAREJ LATARNI MORSKIEJ. MOCNE ŚWIATŁO U ŹRÓDŁA ROZPRASZA SIĘ W MIARĘ ODDALANIA. PODOBNA ZALEŻNOŚĆ MOŻNA ZAŁOŻYĆ W NINIEJSZYM PROJEKcie. KONCENTRACJA USŁUG I ATRAKCJI DLA ZWIEDZAJĄCEGO MIEJSI SIĘ W NAJBŁEŻEJ POŁOŻONYM OBSZARZE BUDYNKU. W MIARĘ ODDALANIA I KIEROWANIA SIĘ KU BRZEGOWI, SPOTYKAMY SIĘ Z UPOKOJENIEM NATĘŻENIA ATRAKCJI I PROJEKTOWANYCH ELEMENTÓW AZ DOCHODZĄ DO KULMINACYJNEGO PUNKTU WIDOKOWEGO, KTÓRY KONCZY GŁÓWNA OŚ KOMPZYCYJNA ODWIEDZAJĄCY ROZPOCZYNA ZWIEDZANIE I UŻYTKOWANIE TERENU OD INTENSYWNEGO NAGROMADZENIA ELEMENTÓW A KOŃCZY NA SPOKojNYM WIDOKU BIEKTY MORZA ŚRODZIEMNEGO.

STRUKTURA ZABUDOWY SKALA 1:5000



LEGENDA:

1. BUDYNEK LATARNI MORSKIEJ, NOWE MUZEUM
2. WYSTAWA PLENEROWA
3. KLUB TENISA ZIEMNEGO
4. KORTY TENISOWE
5. KAWIARNIA, WYPOYCZALNIA LEŻAKÓW I SPRZĘTU PLENEROWYCH
6. GŁÓWNA OŚ WIDOKOWA - REKREACYJNA
7. STREFA RELAKSU
8. WYPOYCZALNIA ROWERÓW
9. ZABUDOWA LATARNI, NOWA WINIARNIA
10. ALEJA DEGUSTACJI WINA
11. NAMIOTY ZACIENIAJĄCE
12. WIDOWNIA
13. SCENA PLENEROWA
14. PROJEKTOWANE ŹRÓDŁA
15. SOKŁA NURKOWANIA
16. DOMKI WYPOYCZNIWIE
17. ZEŚCIE DO PODWODNEGO MUZEUM
18. WINDA DO PODWODNEGO MUZEUM
19. TARAS WIDOKOWY
20. PODWODNE MUZEUM
21. ZAPLECZE SCENY PLENEROWEJ
22. TOAILETA

- F - PARKINGI
- NP - PARKING DLA NIEPEŁNOSPRAWNYCH
- PG - PLAC GOSPODARZY, ŚMIETNIKI

- GRANICA OPRACOWANIA
- BUDYNKI ZABYTKOWEJ LATARNI MORSKIEJ
- BUDYNKI PROJEKTOWANE
- PERGOLA
- PROJEKTOWANA ZIELEN
- SKARPY
- KAMIENNE SIĘDZISKA
- PROJEKTOWANE RAMPY
- WYSTAWA PLENEROWA
- PROJEKTOWANE FONTANNY
- TEREN SKALISTY
- SZKLANY TARAS
- WYPOYCZALNIA ROWERÓW
- WYPOYCZALNIA MELEKÓW
- RZEZBY PLENEROWE
- RZEZBY
- WOJNE GEJZERY

ZAGOSPODAROWANIE TERENU SKALA 1:500

PUZIA MAGDALENA



SCHEMATY KSZTAŁTOWANIA TERENU.
- schemat projektowanej zieleni
- schemat projektowania komunikacji pieszej
- schemat funkcjonalny

PROJEKT ZAGOSPODAROWANIA TERENU
SKALA 1:250

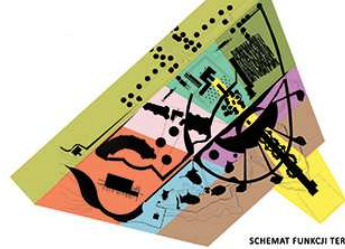
Fragm. opracowania ukazujący projektowaną os. kompozycyjną. Os. poprzedzona od istniejącej latarni morskiej do wysuniętego pomru morza pomostu, który jest zarazem punktem widokowym i miejscem zejścia do podwodnego centrum sztuki.



SCHEMAT PROJEKTOWANEJ ZIELENI



SCHEMAT PROJEKTOWANEJ KOMUNIKACJI PIESZEJ



SCHEMAT FUNKCJI TERENU

PROJEKT ZAGOSPODAROWANIA TERENU DETAL A SKALA 1:250

LEGENDA

ŚRODOWISKO PRZYRODNICZE

MORZE ŚRODZIEMNE

SKAŁY WAPIENNE

PROJEKTOWANA ZIELEŃ

ZIELEŃ NISZA

MATA WEGIŁASTA SIECIOWA

MATA WEGIŁASTA SIECIOWA

ZIELEŃ WYSOKA

DIKANDRA PODOPITY

DIKANDRA PODOPITY

DIKANDRA PODOPITY

DIKANDRA PODOPITY

DIKANDRA PODOPITY

DIKANDRA PODOPITY

DIKANDRA PODOPITY

DIKANDRA PODOPITY

DIKANDRA PODOPITY



NAWIERZCHNIE

PŁYTA BRUCOWA

NAWIERZCHNIA DREWNIANA

PŁYTA BRUCOWA

PŁYTA BRUCOWA

NATURALNO TRZĄSKAJĄCY

NATURALNO TRZĄSKAJĄCY

INFRASTRUKTURA

WESIĆCIA GŁÓWNE

WESIĆCIA POMOCNICZE

POCHYLENIE

OSWIELENIE LINIOWE

LATARNIE

SCHODY TERENOWE

LATARNIE

SCHODY TERENOWE

MAŁA ARCHITECTURA

PROJEKTOWANE FONTANNY

PROJEKTOWANE FONTANNY

PROJEKTOWANE FONTANNY

ZAMIENNIK SIEDZISKA

PROJEKTOWANE SŁOŃKA

SIEDZISKO BETONOWE

SIEDZISKO BETONOWE

BEZODROWA ŁAWKA

RZEZBA

SIEDZISKO WÓDŁA DRZEWA

SIEDZISKO WÓDŁA DRZEWA

WYWIJACZKI

WYWIJACZKI

WYWIJACZKI

WYWIJACZKI

INDEKS

1. ISTNIEJĄCY BUDYNEK STAREJ LATARNI MORSKIEJ, CAŁOŚCIOWO PRZEJĄTO WYKONANIE PRACY REWITALIZACJI
2. PROJEKTOWANE FUNKCJE I UŻYTKI WYKONANE NA SKALACH
3. PROJEKTOWANE BUDYNKI KAWIARNI, TOWARNI PUBLICZNYCH, WYCIŁNIKI WYKONANE NA SKALACH
4. PROJEKTOWANE DOMEK WYPOCZYNKOWY WYKONANE NA SKALACH
5. SŁOŃKA OS. KOMPOZYCYJNA ZAKROJONA TARASEM WIDOKOWYM
6. ALERIA REGULACJA WINDA
7. DEPTAK, STREFA RELAKSU
8. KATA KUCHENNA PRZEWADZĄCA DO PODWODNEGO CENTRUM SZTUKI
9. WINDA PRZEWADZĄCA DO PODWODNEGO CENTRUM SZTUKI
10. PODWODNE CENTRUM SZTUKI
11. KORTY TENISOWE
12. WYCIŁNIKI ROWERÓW I MESEKÓW



PUZIA MAGDALENA



PRZEKRÓJ TERENU SKALA 1:250



WIDOK ODENNY OD STRONY MORZA SKALA 1:250

TARAS WIDOKOWY

SCENA PLENEROWA

AMFITEATR

CENTRUM NURKOWANIA

SADZAWKI NASKALNE

NAMIOTY ZACIENIAJĄCE

DOMEK NA SKALE

WINIARNA

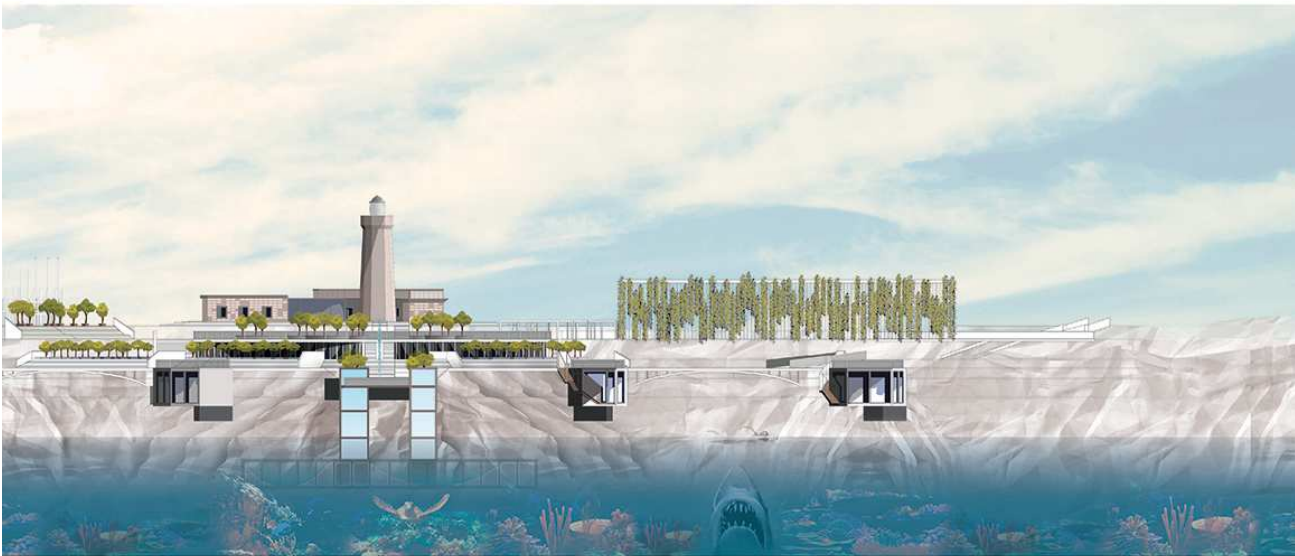
PUZIA MAGDALENA



WIDOK NOCNY OD STRONY MORZA SKALA 1:250



PRZEKÓJ TERENU SKALA 1:250



WIDOK ODENNY OD STONY MORZA SKALA 1:250

- DOMEK NA SKALE
- LATARNIA MORSKA Z MUZEUM

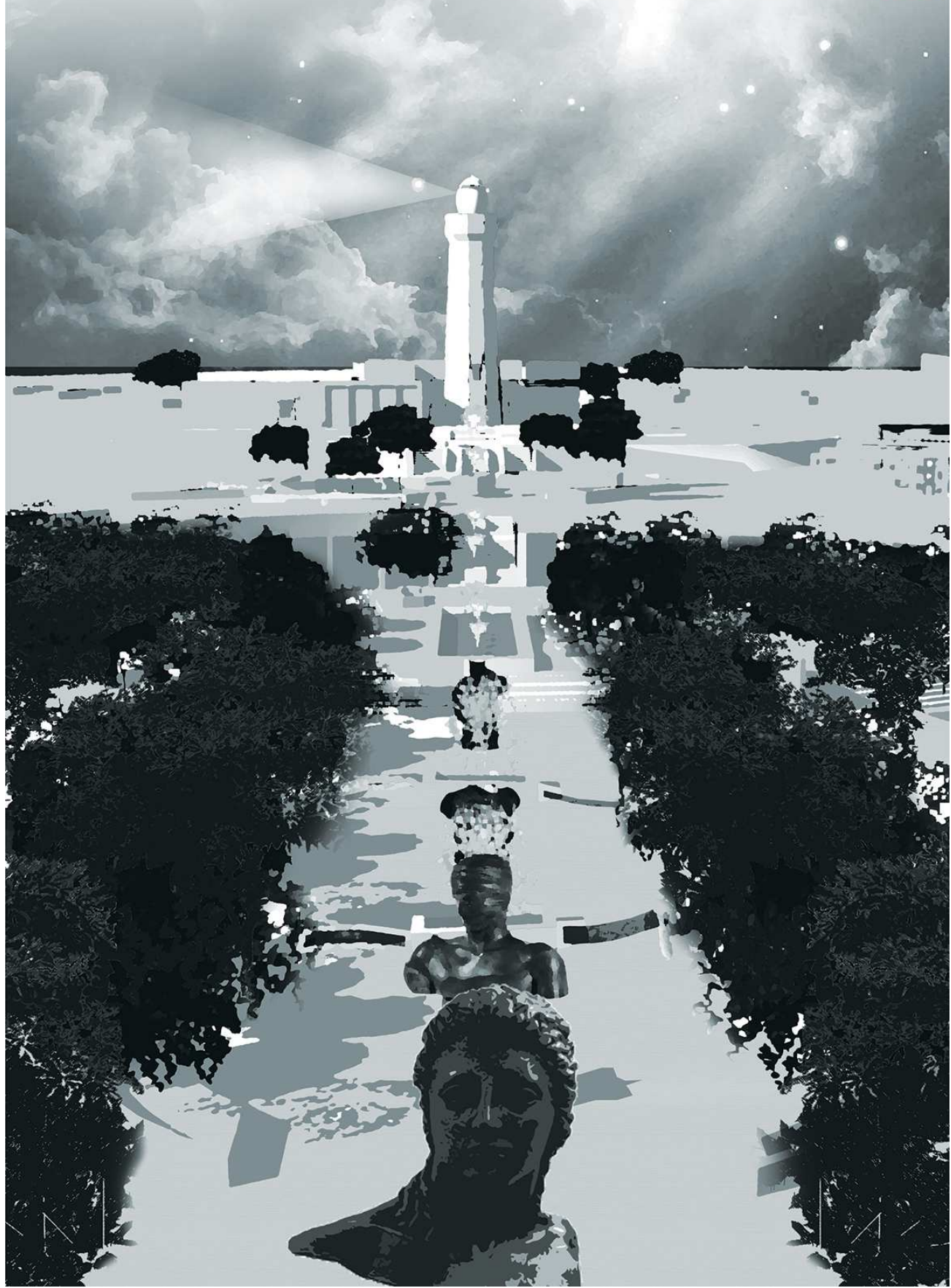
KAWIARNA I WYPÓCZALNIA SPRĘTU WYPOCZYMKOWEGO

WINDA I KLATKA SCHODOWIA DO PODWODNEGO CENTRUM SZTUKI

TARAS WIDOKOWY
- DOMEK NA SKALE
- ZADANE KORTY TENISOWE
- DOMEK NA SKALE
- TARAS WIDOKOWY

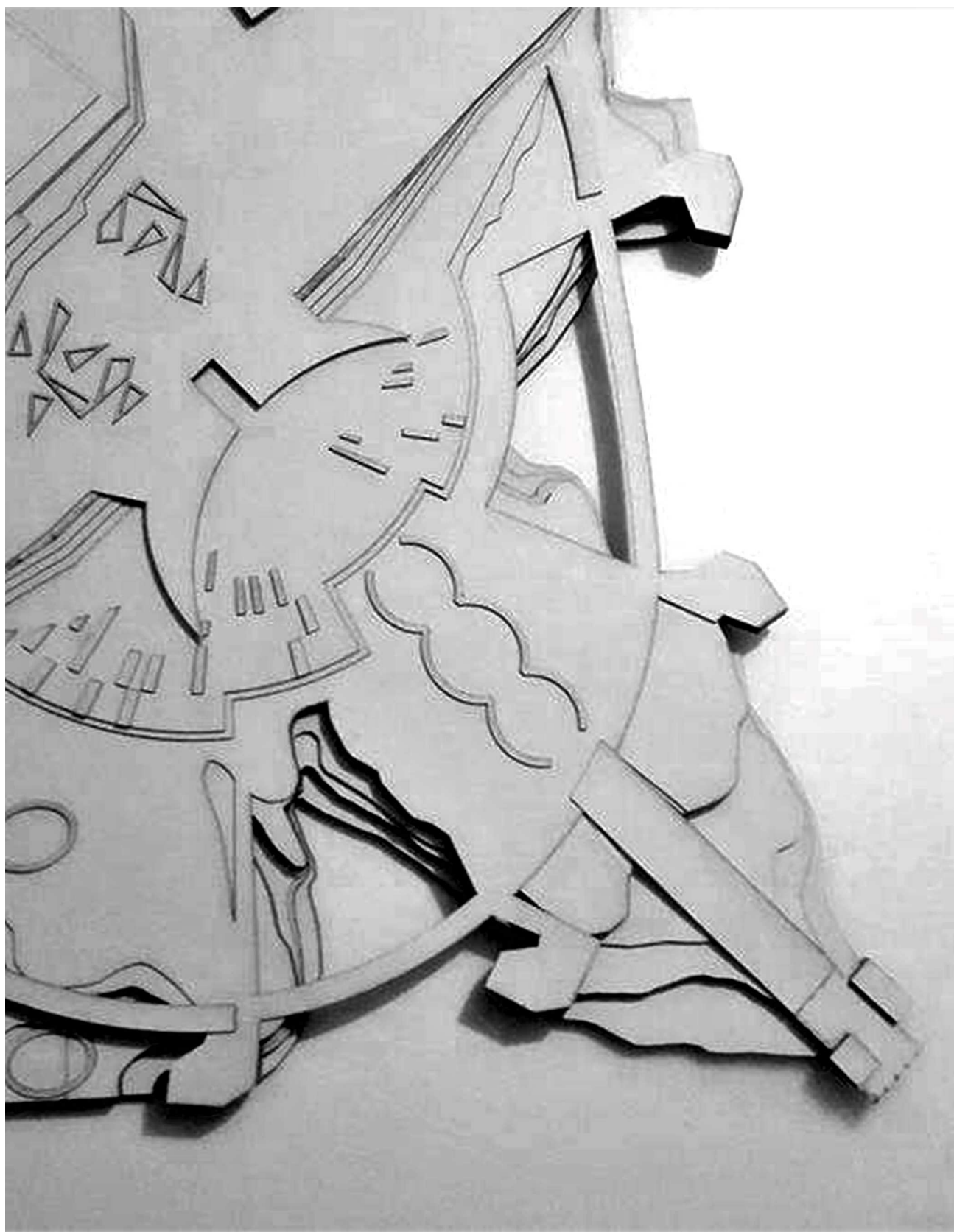


WIDOK NOCNY OD STONY MORZA SKALA 1:250



PUZIA MAGDALENA







PUZIA MAGDALENA