

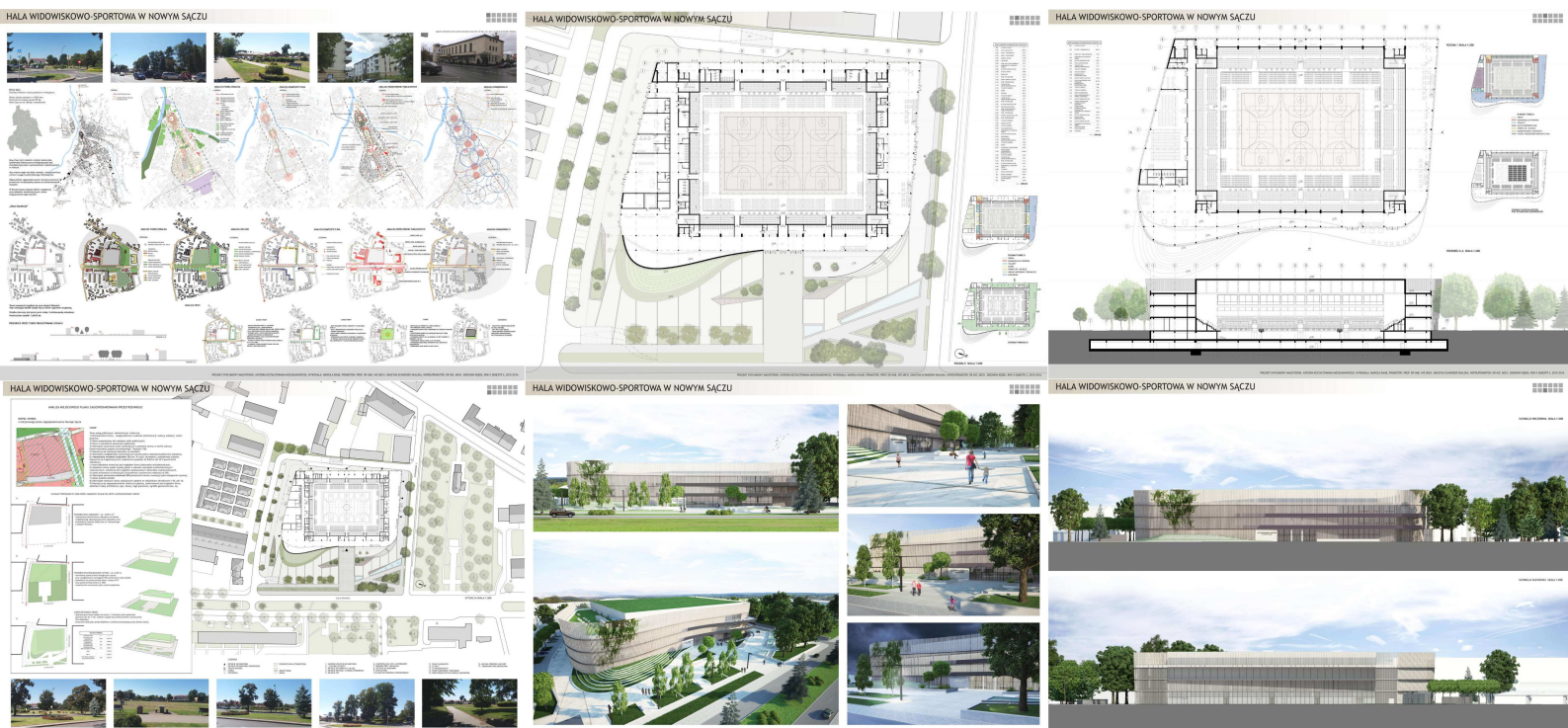
# HALA WIDOWISKOWO-SPORTOWA W NOWYM SĄCZU SPORTS AND ENTERTAINMENT HALL IN NOWY SĄCZ

AUTOR:  
RAAB MARIOLA

PROMOTOR:  
PROF. DR HAB. INŻ. ARCH. GRAŻYNA SCHNEIDER - SKALSKA

WSPÓLPROMOTOR:  
DR INŻ. ARCH. ZBIGNIEW KĘSEK

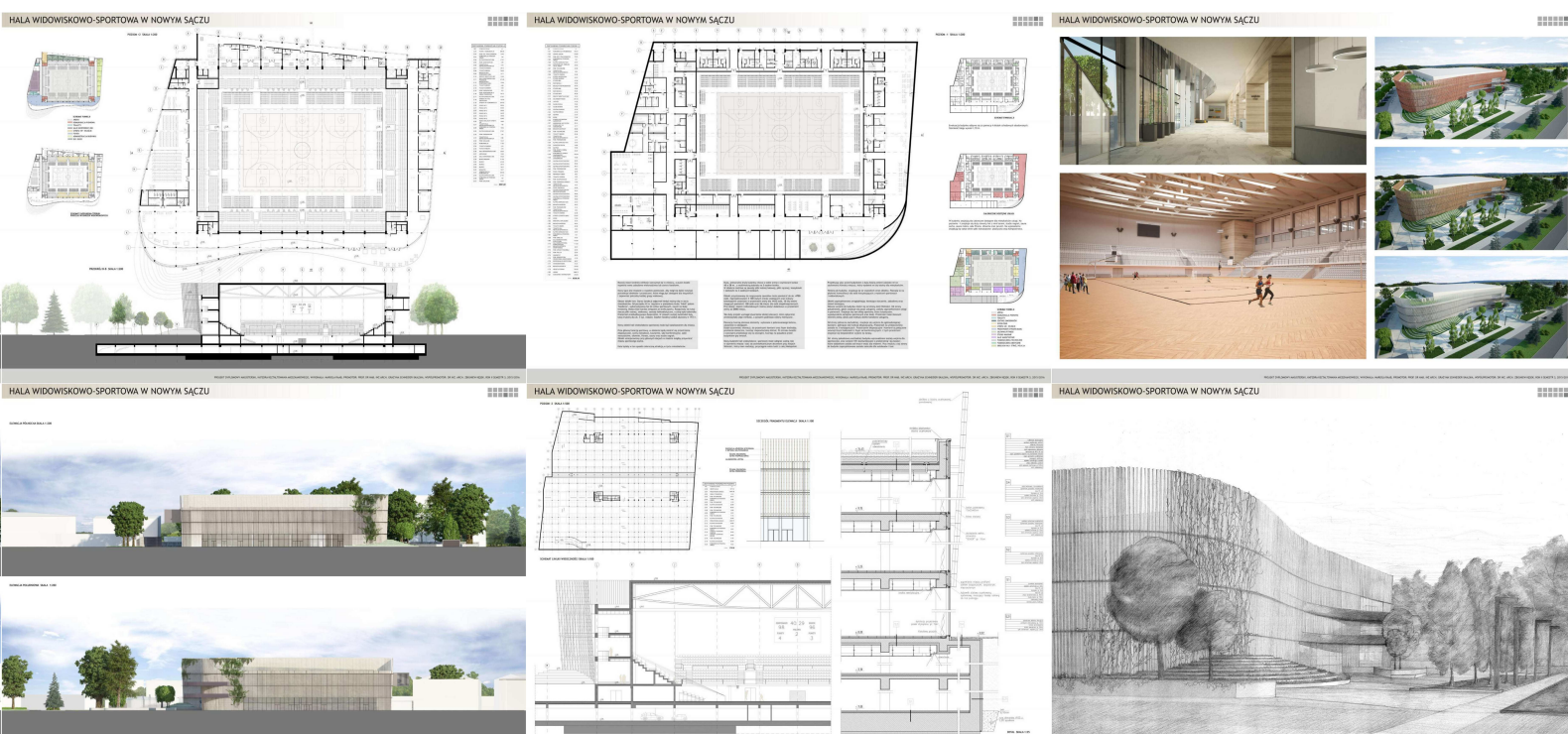
INSTYTUT PROJEKTOWANIA URBANISTYCZNEGO WA PK



Projekt jest efektem współpracy Wydziału Architektury PK I Prezydenta Miasta Nowego Sącza. Prestiżowa lokalizacja hali widowiskowo-sportowej uzupełnia tkankę urbanistyczną głównej osi historycznej I kompozycyjnej miasta, wypełniając lukę po stadionie klubu "Sandecja". Nawiązujący do skali kontekstu, z zachowaniem niezabudowanego przedpola, przykryty i otoczony zielenią duży i wymagający obiekt, wtapia się w tradycję sportową miejsca i zieleni historycznego cmentarza.

Obszar Starej Sandecji odgrywał kiedyś ważną rolę w życiu mieszkańców. Rozgrywały się tutaj międzynarodowe mecze piłki nożnej, siatkowej, zawody lekkoatletyczne, a zimą było lodowisko. Przebudowywany dwukrotnie, w czasach swojej świetności mieścił trybuny dla ok. 5 tys. widzów. Stadion Sandecji został zburzony w 1972 r.

Nowa hala widowiskowo-sportowa zmieści przestrzeń ekspozycyjne, sceny estradowe, kawiarnie, sale konferencyjne, salki warsztatowe, siłownię, fitness, sauny oraz studio nagrań – całoroczny obiekt z areną o wymiarach 45 x 28 m, z możliwością podziału na 3 osobne boiska do piłki nożnej halowej, piłki ręcznej, koszykówki i siatkówki. Obiekt przystosowany do rozgrywania zawodów może pomieścić do ok. 4700 osób: 3 100 stałych miejsc siedzących oraz trybuny teleskopowe ustawione w przestrzeni areny dla 1432 osób, 10 sky boxów mogących pomieścić 128 osób oraz 36 miejsc dla osób niepełnosprawnych. Przy okazji imprez widowiskowych można ułożyć dodatkowo w przestrzeni areny aż 2500 miejsc. Tak duży program zastąpiono lekką elewacją skrywającą jego wielkość, tworząc ażur pionowych elementów z betonu polerowanego. Kawiarnia i foyer skapane są w słońcu, a wieczorem oświetlają posadzkę przedpola budynku grającą kolorami podczas imprez kulturalnych.



# HALA WIDOWISKOWO-SPORTOWA W NOWYM SĄCZU

PROJEKT DYPLOMOWY MAGISTERSKI, KATEDRA KSZTAŁTOWNIA MIEZKANOWEGO, WYKONAŁA: MAROLA RAAB, PROMOTOR: PROF. DR HAB. INŻ. ARCH. GRAŻYNA SCHNEIDER-SKALSKA, WSPÓLPROMOTOR: DR INŻ. ARCH. ZBIGNIEW KĘKĘK, ROK II SEMESTR 3, 2015/2016

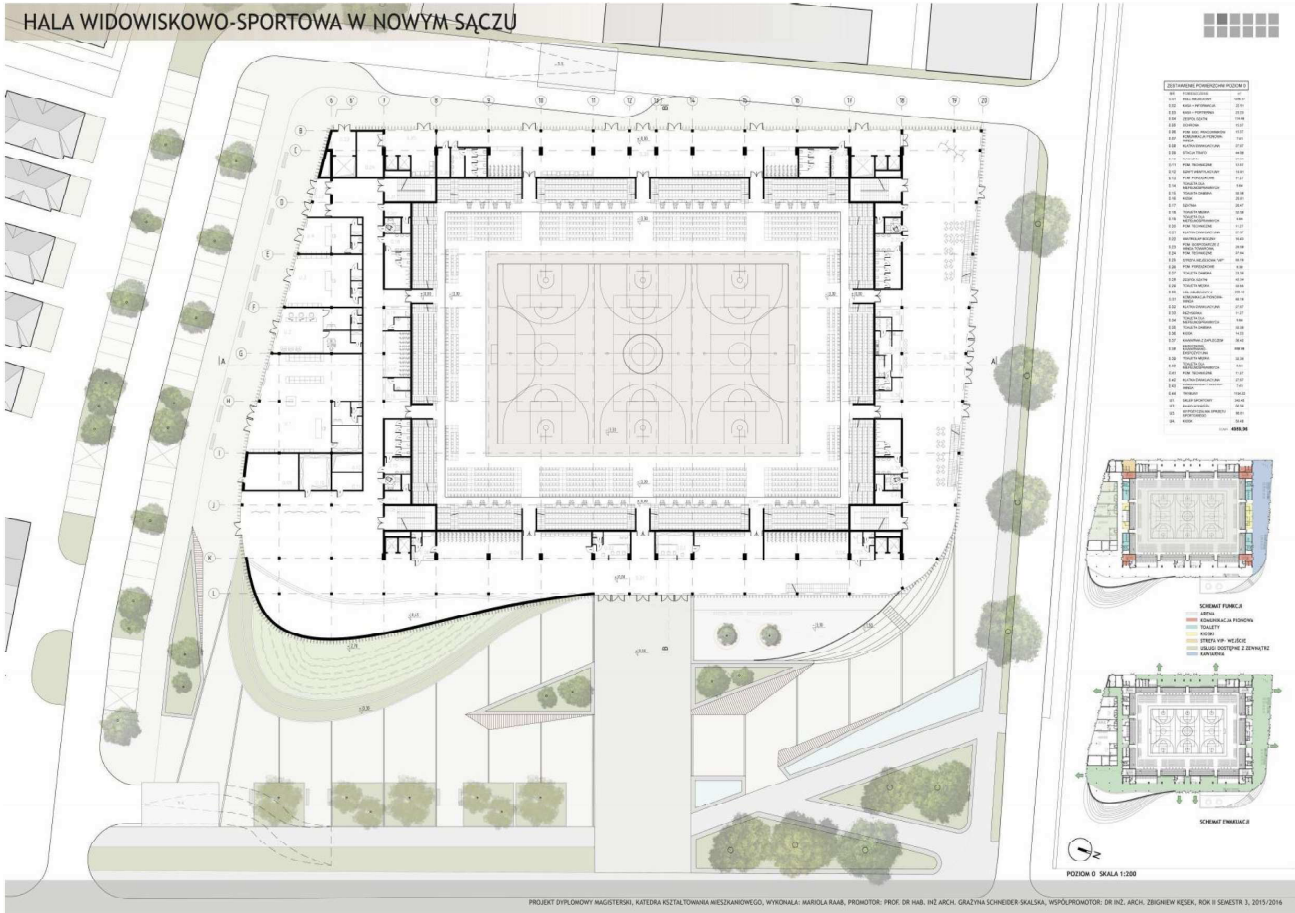
# HALA WIDOWISKOWO-SPORTOWA W NOWYM SĄCZU



PROJEKT DYPLOMOWY MAGISTERSKI, KATEDRA KSZTAŁTOWNIA MIEZKANOWEGO, WYKONAŁA: MAROLA RAAB, PROMOTOR: PROF. DR HAB. INŻ. ARCH. GRAŻYNA SCHNEIDER-SKALSKA, WSPÓLPROMOTOR: DR INŻ. ARCH. ZBIGNIEW KĘKĘK, ROK II SEMESTR 3, 2015/2016

RAAB MARIOLA

# HALA WIDOWISKOWO-SPORTOWA W NOWYM SĄCZU



# HALA WIDOWISKOWO-SPORTOWA W NOWYM SĄCZU

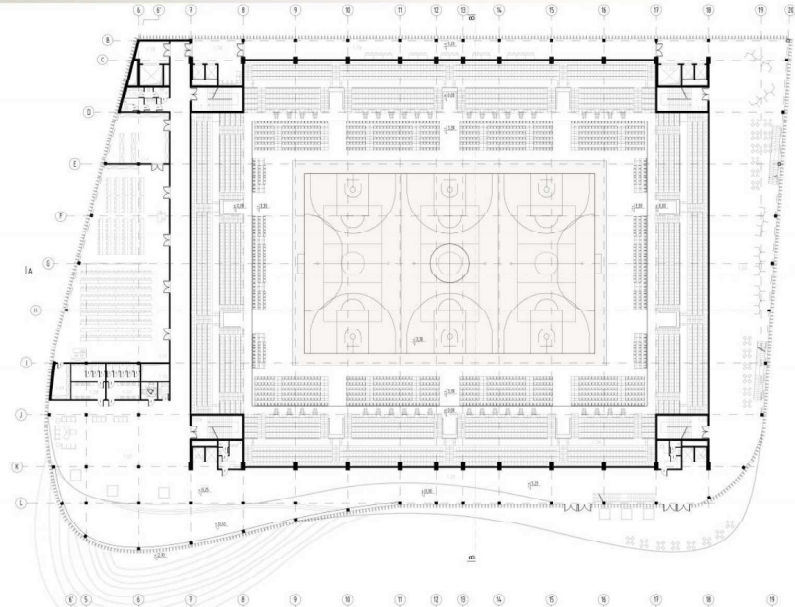


PROJEKT DYPLOMOWY MAGISTERSKI, KATEDRA KSZTAŁTOWNIA MIESZKANOWEGO, WYKONAŁA: MARIOLA RAAB, PROMOTOR: PROF. DR HAB. INŻ. ARCH. GRAŻYNA SCHNEIDER-SKALSKA, WSPÓLPROMOTOR: DR INŻ. ARCH. ZBIGNIEW KESEK, ROK II SEMESTR 3, 2015/2016

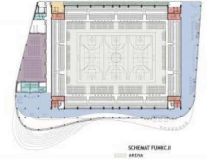
RAAB MARIOLA

# HALA WIDOWISKOWO-SPORTOWA W NOWYM SĄCZU

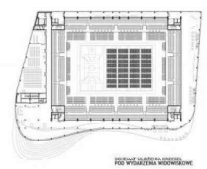
OPIS	WARTOŚĆ
1.01. FUNDAMENTY	4000
1.02. ŚCIANY PODZIEMNE	1600
1.03. ŚCIANY NADZIEMNE	1700
1.04. STROPY	2000
1.05. STROPY WYKONANE W ŻELAZIE	2000
1.06. STROPY WYKONANE W BETONIE	1000
1.07. STROPY WYKONANE W DREWIE	1000
1.08. STROPY WYKONANE W KAMIE	1000
1.09. STROPY WYKONANE W CIEPŁOCIEPŁOCIE	1000
1.10. STROPY WYKONANE W STALU	1000
1.11. STROPY WYKONANE W ALUMINIUM	1000
1.12. STROPY WYKONANE W MIEDZI	1000
1.13. STROPY WYKONANE W NIKLU	1000
1.14. STROPY WYKONANE W OBLATYWIE	1000
1.15. STROPY WYKONANE W INNYM MATERIALE	1000
1.16. STROPY WYKONANE W INNYM MATERIALE	1000
1.17. STROPY WYKONANE W INNYM MATERIALE	1000
1.18. STROPY WYKONANE W INNYM MATERIALE	1000
1.19. STROPY WYKONANE W INNYM MATERIALE	1000
1.20. STROPY WYKONANE W INNYM MATERIALE	1000
1.21. STROPY WYKONANE W INNYM MATERIALE	1000
1.22. STROPY WYKONANE W INNYM MATERIALE	1000
1.23. STROPY WYKONANE W INNYM MATERIALE	1000
1.24. STROPY WYKONANE W INNYM MATERIALE	1000
1.25. STROPY WYKONANE W INNYM MATERIALE	1000
1.26. STROPY WYKONANE W INNYM MATERIALE	1000
1.27. STROPY WYKONANE W INNYM MATERIALE	1000
1.28. STROPY WYKONANE W INNYM MATERIALE	1000
1.29. STROPY WYKONANE W INNYM MATERIALE	1000
1.30. STROPY WYKONANE W INNYM MATERIALE	1000
1.31. STROPY WYKONANE W INNYM MATERIALE	1000
1.32. STROPY WYKONANE W INNYM MATERIALE	1000
1.33. STROPY WYKONANE W INNYM MATERIALE	1000
1.34. STROPY WYKONANE W INNYM MATERIALE	1000
1.35. STROPY WYKONANE W INNYM MATERIALE	1000
1.36. STROPY WYKONANE W INNYM MATERIALE	1000
1.37. STROPY WYKONANE W INNYM MATERIALE	1000
1.38. STROPY WYKONANE W INNYM MATERIALE	1000
1.39. STROPY WYKONANE W INNYM MATERIALE	1000
1.40. STROPY WYKONANE W INNYM MATERIALE	1000
1.41. STROPY WYKONANE W INNYM MATERIALE	1000
1.42. STROPY WYKONANE W INNYM MATERIALE	1000
1.43. STROPY WYKONANE W INNYM MATERIALE	1000
1.44. STROPY WYKONANE W INNYM MATERIALE	1000
1.45. STROPY WYKONANE W INNYM MATERIALE	1000
1.46. STROPY WYKONANE W INNYM MATERIALE	1000
1.47. STROPY WYKONANE W INNYM MATERIALE	1000
1.48. STROPY WYKONANE W INNYM MATERIALE	1000
1.49. STROPY WYKONANE W INNYM MATERIALE	1000
1.50. STROPY WYKONANE W INNYM MATERIALE	1000
1.51. STROPY WYKONANE W INNYM MATERIALE	1000
1.52. STROPY WYKONANE W INNYM MATERIALE	1000
1.53. STROPY WYKONANE W INNYM MATERIALE	1000
1.54. STROPY WYKONANE W INNYM MATERIALE	1000
1.55. STROPY WYKONANE W INNYM MATERIALE	1000
1.56. STROPY WYKONANE W INNYM MATERIALE	1000
1.57. STROPY WYKONANE W INNYM MATERIALE	1000
1.58. STROPY WYKONANE W INNYM MATERIALE	1000
1.59. STROPY WYKONANE W INNYM MATERIALE	1000
1.60. STROPY WYKONANE W INNYM MATERIALE	1000
1.61. STROPY WYKONANE W INNYM MATERIALE	1000
1.62. STROPY WYKONANE W INNYM MATERIALE	1000
1.63. STROPY WYKONANE W INNYM MATERIALE	1000
1.64. STROPY WYKONANE W INNYM MATERIALE	1000
1.65. STROPY WYKONANE W INNYM MATERIALE	1000
1.66. STROPY WYKONANE W INNYM MATERIALE	1000
1.67. STROPY WYKONANE W INNYM MATERIALE	1000
1.68. STROPY WYKONANE W INNYM MATERIALE	1000
1.69. STROPY WYKONANE W INNYM MATERIALE	1000
1.70. STROPY WYKONANE W INNYM MATERIALE	1000
1.71. STROPY WYKONANE W INNYM MATERIALE	1000
1.72. STROPY WYKONANE W INNYM MATERIALE	1000
1.73. STROPY WYKONANE W INNYM MATERIALE	1000
1.74. STROPY WYKONANE W INNYM MATERIALE	1000
1.75. STROPY WYKONANE W INNYM MATERIALE	1000
1.76. STROPY WYKONANE W INNYM MATERIALE	1000
1.77. STROPY WYKONANE W INNYM MATERIALE	1000
1.78. STROPY WYKONANE W INNYM MATERIALE	1000
1.79. STROPY WYKONANE W INNYM MATERIALE	1000
1.80. STROPY WYKONANE W INNYM MATERIALE	1000
1.81. STROPY WYKONANE W INNYM MATERIALE	1000
1.82. STROPY WYKONANE W INNYM MATERIALE	1000
1.83. STROPY WYKONANE W INNYM MATERIALE	1000
1.84. STROPY WYKONANE W INNYM MATERIALE	1000
1.85. STROPY WYKONANE W INNYM MATERIALE	1000
1.86. STROPY WYKONANE W INNYM MATERIALE	1000
1.87. STROPY WYKONANE W INNYM MATERIALE	1000
1.88. STROPY WYKONANE W INNYM MATERIALE	1000
1.89. STROPY WYKONANE W INNYM MATERIALE	1000
1.90. STROPY WYKONANE W INNYM MATERIALE	1000
1.91. STROPY WYKONANE W INNYM MATERIALE	1000
1.92. STROPY WYKONANE W INNYM MATERIALE	1000
1.93. STROPY WYKONANE W INNYM MATERIALE	1000
1.94. STROPY WYKONANE W INNYM MATERIALE	1000
1.95. STROPY WYKONANE W INNYM MATERIALE	1000
1.96. STROPY WYKONANE W INNYM MATERIALE	1000
1.97. STROPY WYKONANE W INNYM MATERIALE	1000
1.98. STROPY WYKONANE W INNYM MATERIALE	1000
1.99. STROPY WYKONANE W INNYM MATERIALE	1000
2.00. STROPY WYKONANE W INNYM MATERIALE	1000



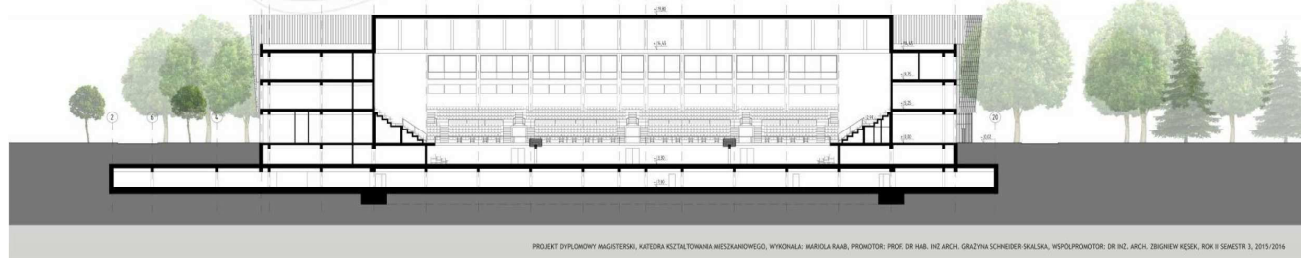
POZIOM 1 SKALA 1:200



SKEMAT FUNKCJI



PRZEMKÓJ A-A SKALA 1:200



PROJEKT DYPLOMOWY MAGISTERSKI, KATEDRA KSZTAŁTOWANIA WIEŻKIANOWEGO, WYKONAŁA: MARIOLA RAAB, PROMOTOR: PROF. DR HAB. INŻ. ARCH. GRAŻYNA SCHIEDER SKAŁSKA, WSPÓLPROMOTOR: DR INŻ. ARCH. ZBIGNIEW KĘKĘK, ROK II SEMESTR 3, 2015/2016

# HALA WIDOWISKOWO-SPORTOWA W NOWYM SĄCZU

ELEWACJA Wschodnia SKALA 1:200



ELEWACJA zachodnia SKALA 1:200



PROJEKT DYPLOMOWY MAGISTERSKI, KATEDRA KSZTAŁTOWANIA WIEŻKIANOWEGO, WYKONAŁA: MARIOLA RAAB, PROMOTOR: PROF. DR HAB. INŻ. ARCH. GRAŻYNA SCHIEDER SKAŁSKA, WSPÓLPROMOTOR: DR INŻ. ARCH. ZBIGNIEW KĘKĘK, ROK II SEMESTR 3, 2015/2016

RAAB MARIOLA



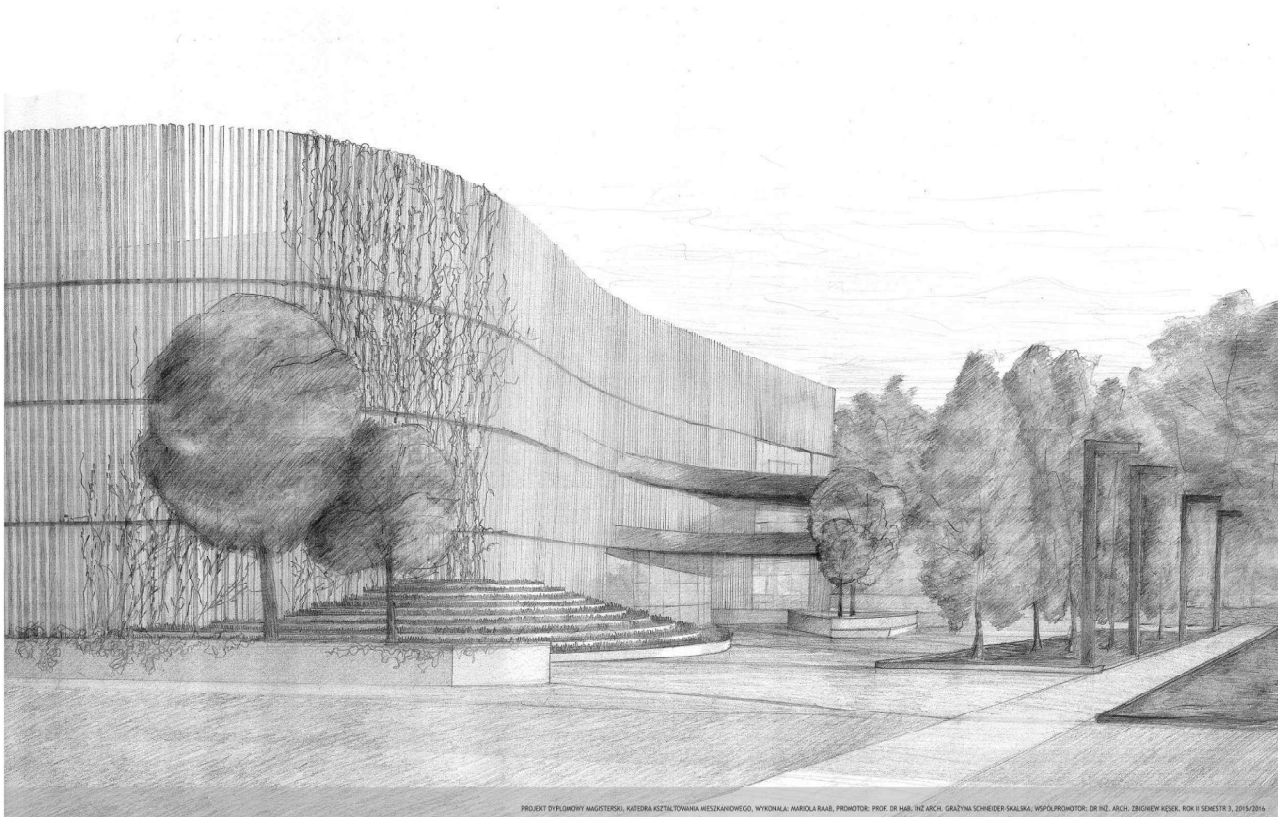


HALA WIDOWISKOWO-SPORTOWA W NOWYM SĄCZU



PROJEKT DYPLOMOWY MAGISTERSKI, KATEDRA KSZTAŁTOWANIA WIEŠKANOWEGO, WYKONAŁA: MARIOLA RAAB, PROMOTOR: PRAC. DR HAB. INŻ. ARCH. GRAŻYNA SCHNEIDER-SZALSKA, WSPÓLPROMOTOR: DR INŻ. ARCH. ZBIGNIEW KESEK, ROK II SEMESTR 3, 2015/2016

HALA WIDOWISKOWO-SPORTOWA W NOWYM SĄCZU



PROJEKT DYPLOMOWY MAGISTERSKI, KATEDRA KSZTAŁTOWANIA WIEŠKANOWEGO, WYKONAŁA: MARIOLA RAAB, PROMOTOR: PRAC. DR HAB. INŻ. ARCH. GRAŻYNA SCHNEIDER-SZALSKA, WSPÓLPROMOTOR: DR INŻ. ARCH. ZBIGNIEW KESEK, ROK II SEMESTR 3, 2015/2016

RAAB MARIOLA