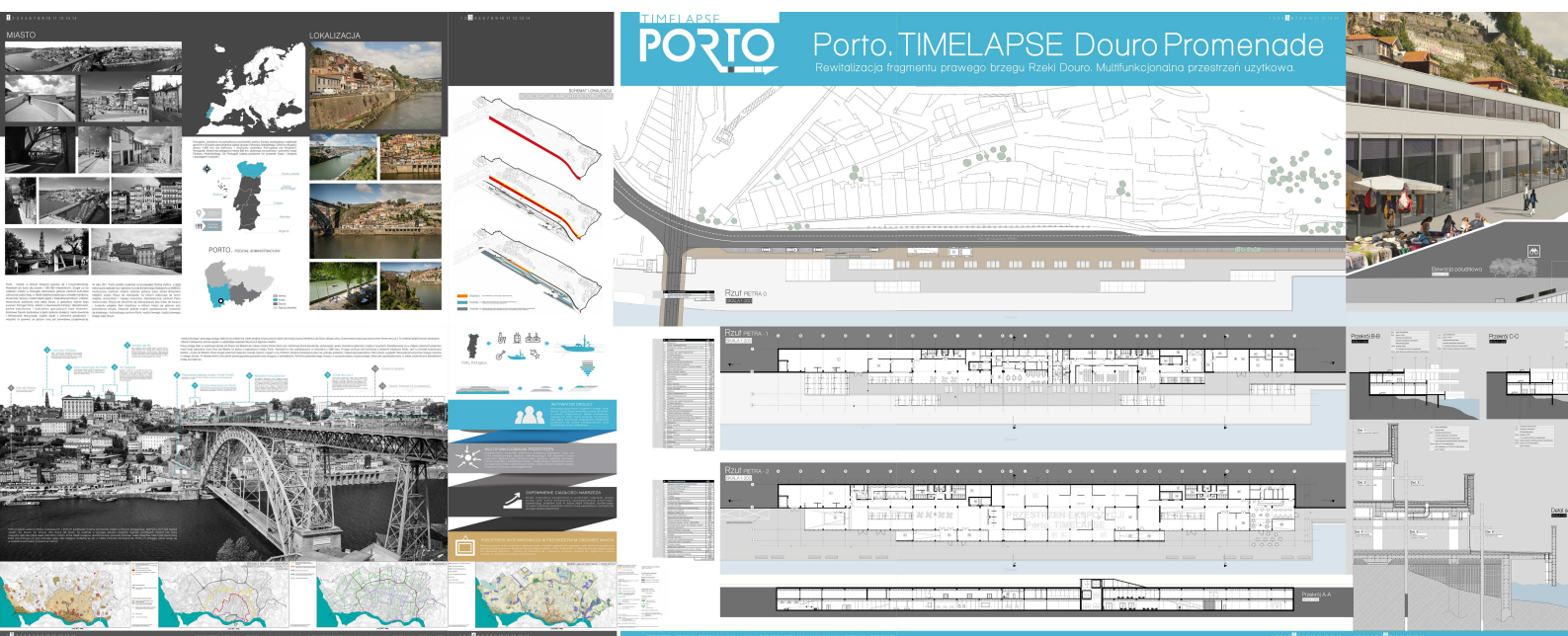


TIMELAPSE DOURO PROMENADE. REWITALIZACJA FRAGMENTU NABRZEŻA RZEKI DOURO W PORTO

AUTOR:
PORYS NATALIA

PROMOTOR:
DR HAB. INŻ. ARCH. ANNA KANTAREK, PROF. PK

INSTYTUT PROJEKTOWANIA URBANISTYCZNEGO WA PK



Porto - miasto, w którym tradycja spotyka się z nowoczesnością. Drugie, co do wielkości w Portugalii, główne centrum kulturalne północnej części kraju, a także dobrze prosperujący ośrodek handlowy, skutecznie łączący wielkomiejski zgiełk z bezpretensjonalnym urokiem. Malowniczo położone nad rzeką Douro w górzystym rejonie kraju zwanym Portugal Norte. Obszar interwencji projektowej obejmuje teren znajdujący się przy prawym brzegu rzeki Douro głównego niegdyś winnego szlaku handlowego tuż obok mostu Ponte Dom Luis I wzdłuż ulicy Av. de Gustavo Eiffel.

Symbolika Porto jest bardzo bogata. Jednakże zdecydowano się na odniesienie formą do barki transportującej porto z doliny rzeki Douro do składów zlokalizowanych po stronie Vila Nova de Gaia. Ze względów estetyczno-przestrzennych nowy budynek nie przekracza pierwszej kondygnacji sąsiadów. Główna bryła budynku wraz z rozległymi przejściami i tarasami widokowymi, w pełni wpasowuje się w nabrzeże. Projektowana mini - marina we wschodniej części kompleksu przełamuje barierę pomiędzy rzeką, a budynkiem. Pozwala wnikać wodzie niemalże w głąb obiektu stanowiąc kolejną atrakcję przestrzenną.

Motywy przewodnim projektu była „bryła aktywna”, czyli dająca możliwość korzystania na równi z wnętrza, jaki zewnątrz budynku na różnych poziomach i pochylniach użytkowych specjalnie dostosowaną komunikacją. Druga część projektu to mini-marina z dwupoziomową restauracją z obszernymi tarasami widokowymi. Program użytkowy budynku właściwego przewidywać będzie szereg głównych funkcji: Muzeum Porto.

TIMELAPSE, przestrzeń ekspozycyjna, kawiarnia, restauracja, pomieszczenia handlowe, zespół sal konferencyjnych oraz dodatkowo – miejską informację turystyczną.



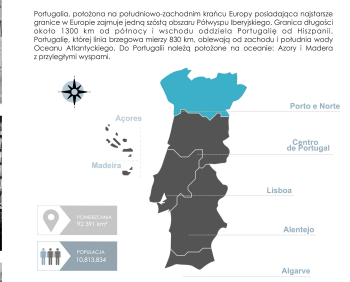
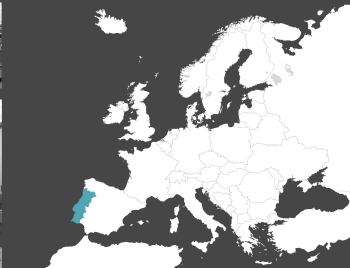
MIASTO



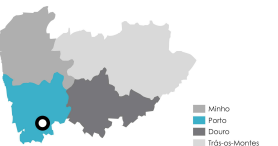
Porto - miasto, w którym tradycja spotyka się z nowoczesnością. Przechwał do życia dla prawie 1 300 000 mieszkańców. Dzięki co do wielkości miasto w Portugalii stanowi główne centrum kulturalne północno-wschodniej części kraju, a także dobre propozycje ośrodków handlowo-usługowych łączących wieloletni doświadczenia z bezprecedensowym ułożeniem. Malowniczo położone nad rzeką Douro w północnym rejonie kraju, zwanym Portugalii Norte. Miasto z niesamowitą historią i dziedzictwem. Kapliczki, kościoły, gotyckie mury, miastem. Kapliczki, kościoły, gotyckie mury, miastem. Kapliczki, kościoły, gotyckie mury, miastem. Kapliczki, kościoły, gotyckie mury, miastem.

W roku 2011 Porto zostało wybrane na Europejską Stolicę Kultury, a jego historyczne dziedzictwo wpisano na Listę Światowego Dziedzictwa UNESCO. Historyczne centrum miasta stanowi główny plac przed Ratuszem. Miastem zwanym Praça da Liberdade, na którym odbywają się liczne miejskie uroczystości i imprezy kulturalne. Geometryczne centrum Porto stanowi plac Praça da Alexandre de Gusmão i przy Casa da Musica - budynku projektu Rem Koolhaas, w którym mieści się główna sala koncertowa miasta. Obecnie jednak można zaobserwować, wzniesienie się kolejnego - kulturalnego centrum Porto, wzdłuż lewego brzoju rzeki Douro.

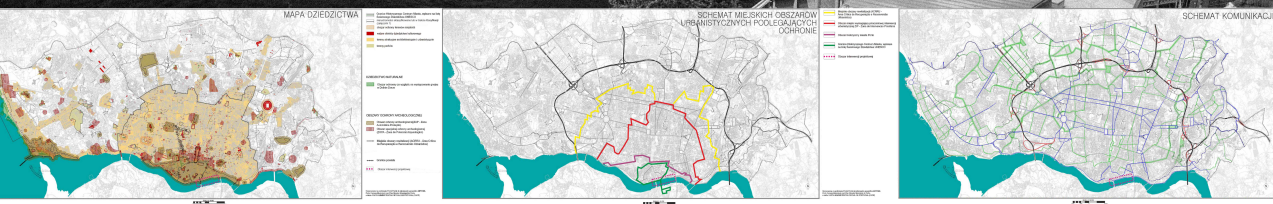
LOKALIZACJA

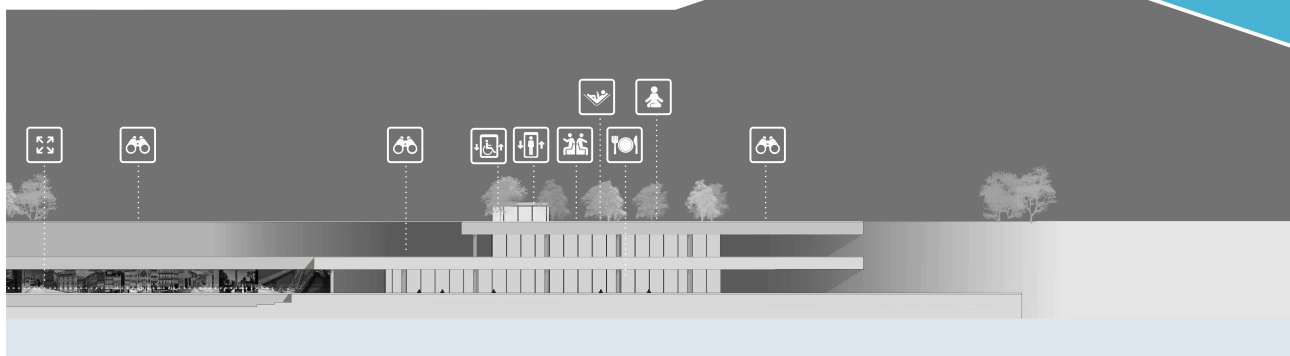


PORTO. PODZIAŁ ADMINISTRACYJNY



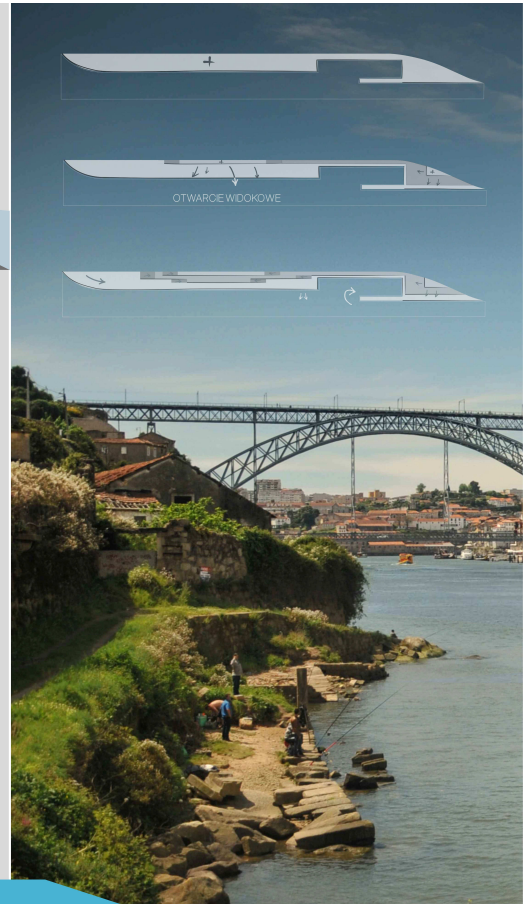
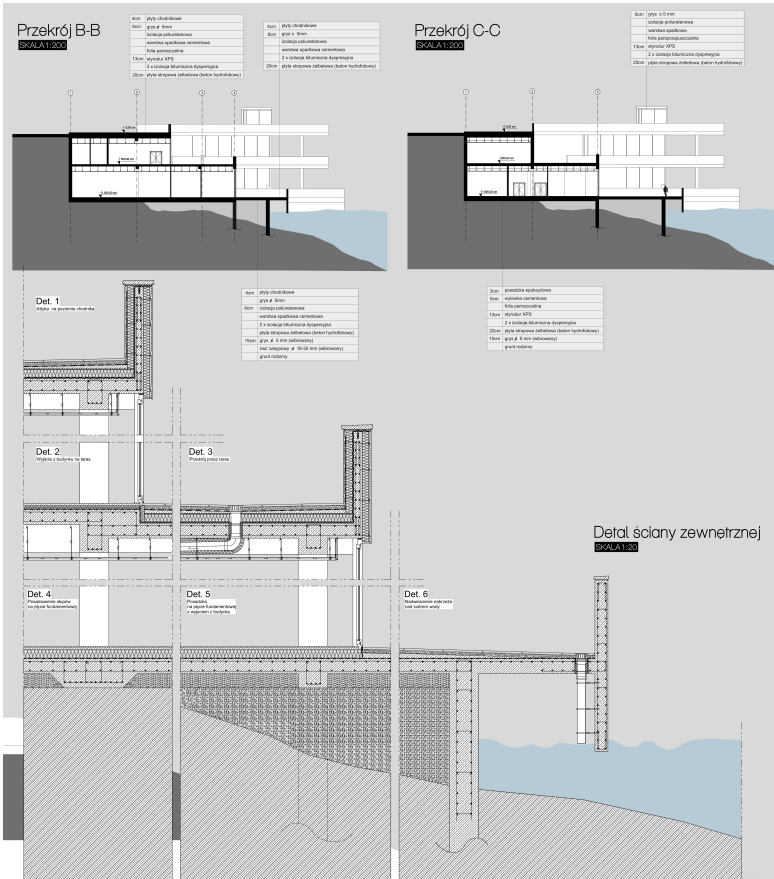
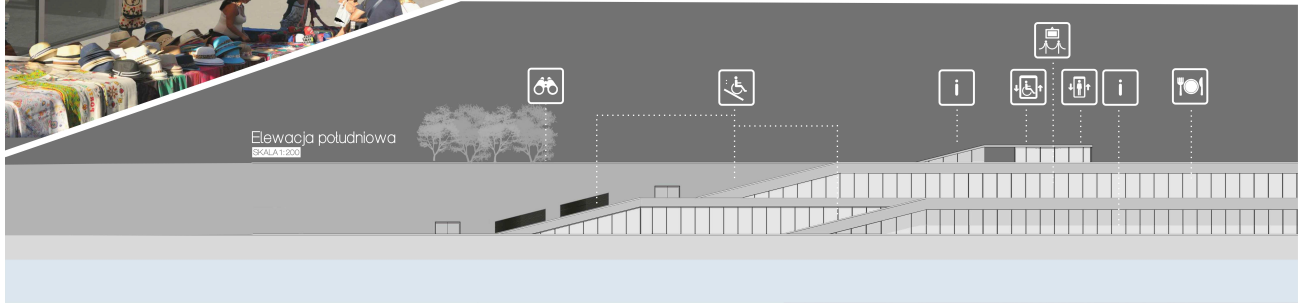
- 1. Calis da Ribeira** - Historic district on the left bank of the Douro river.
- 2. Torre dos Clérigos** - Baroque tower in the center of the city.
- 3. Praça Feliciano do Porto** - Square in the center of the city.
- 4. Sé Catedral** - Gothic cathedral in the center of the city.
- 5. Terreiro da Sé** - Square in front of the cathedral.
- 6. Przyczółek starego mostu Ponte Penill** - Remains of an old bridge.
- 7. Câmara Municipal do Porto** - City hall building.
- 8. Miejskie mury obronne** - Remains of the city's defensive walls.
- 9. Ponte de Luís I** - The main double-deck bridge over the Douro river.
- 10. Dzielnica Batalha** - Residential district on the right bank.
- 11. Obszar interwencji projektowej** - The area of the architectural intervention project.



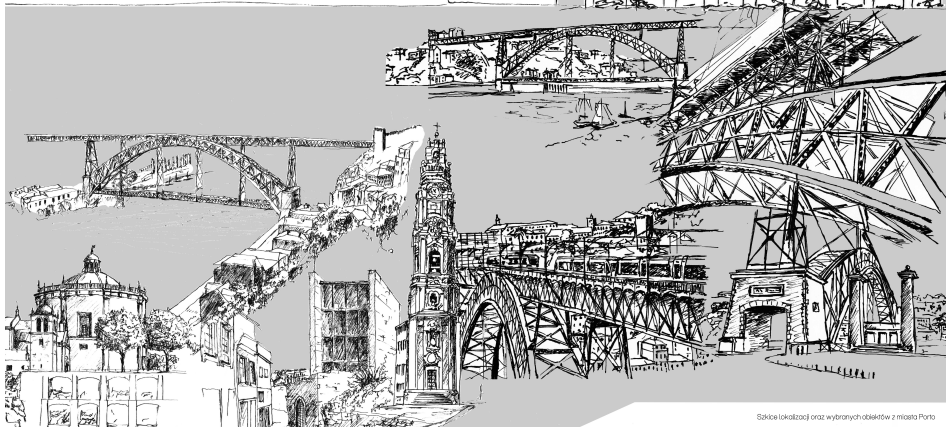
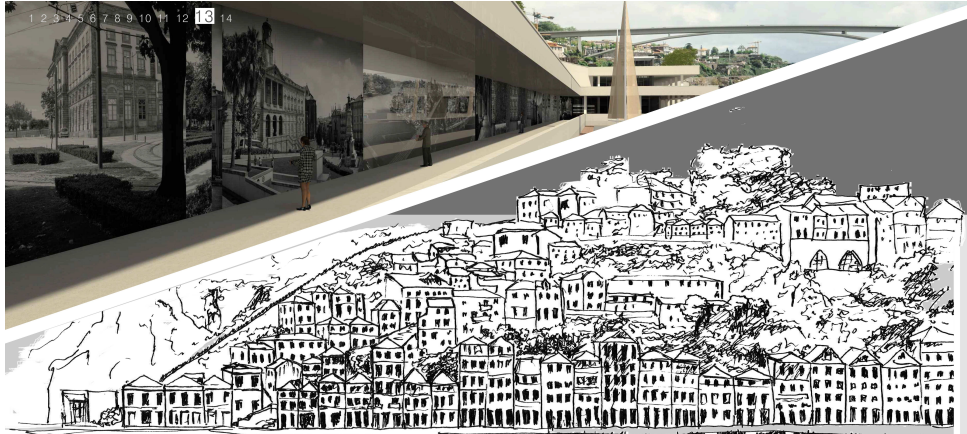




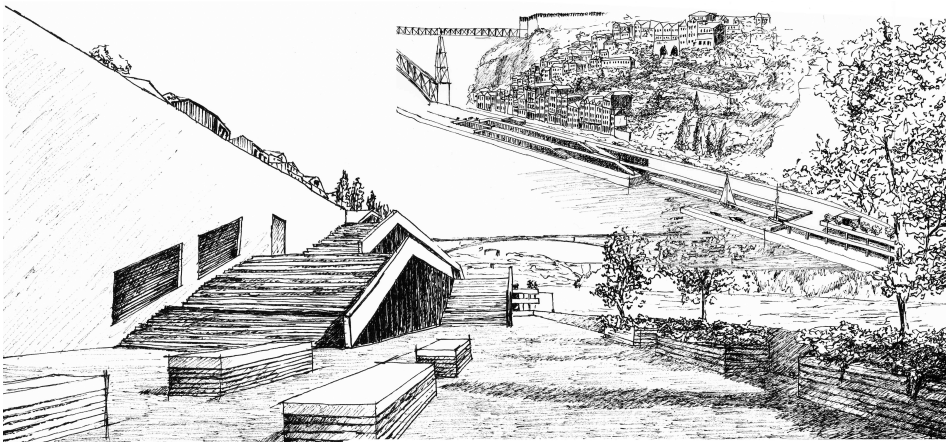
WIZUALIZACJA TARASU WIDOKOWEGO DOLNEGO Z KAWARNIANYM OGRÓDKIEM I WIDOKIEM NA MIASTKO







Szkice lokalizacji oraz wybranych obiektów z miasta Porto



WIZUALIZACJA PROJEKTOWANEGO ZAŁOŻENIA WIDOK Z MOSTU PONTE DOS INFANTES



1 2 3 4 5 6 7 8 9 10 11 12 13 14

SPACER NAD RZĘKĄ
 Poproście robota generując nie tylko wieżca, jako przestrzeń zaklęwaną, ale także wielką przestrzeń rekreacyjną. Projektowany budynek dopiętwa funkcjonalnie, tworząc amfiteatr, przyciągnie się zarówno wieżca, jak i na zewnątrz.
 Kształt budynek umożliwia praktyczne korzystanie z każdej dostępnej przestrzeni, szczególnie obiektu. Młody dzień, awaria, zorientowanie, awaryjne powołanie, zapewnia wiele dodatkowych punktów widokowych.

PUNKT WIDOKOWY
 Porto Dom i Hotel Serra do Pilar, meandry rzeki oraz stado wsi to zaledwie kilka obiektów, które można zobaczyć z całego nowego punktu widokowego. Projektowane tarasy widokowe dostarczą na rozciągającym się parkiem okolicy.

MIEJSCE DLA MIŁOŚNIKÓW WĘDKARSTWA
 Rzeką Douro to nie tylko droga dla statków wodnych, to również doskonałe źródło potrawy, od wiełu hodowlanych wędkarstwa, których w Porto nie brakuje.

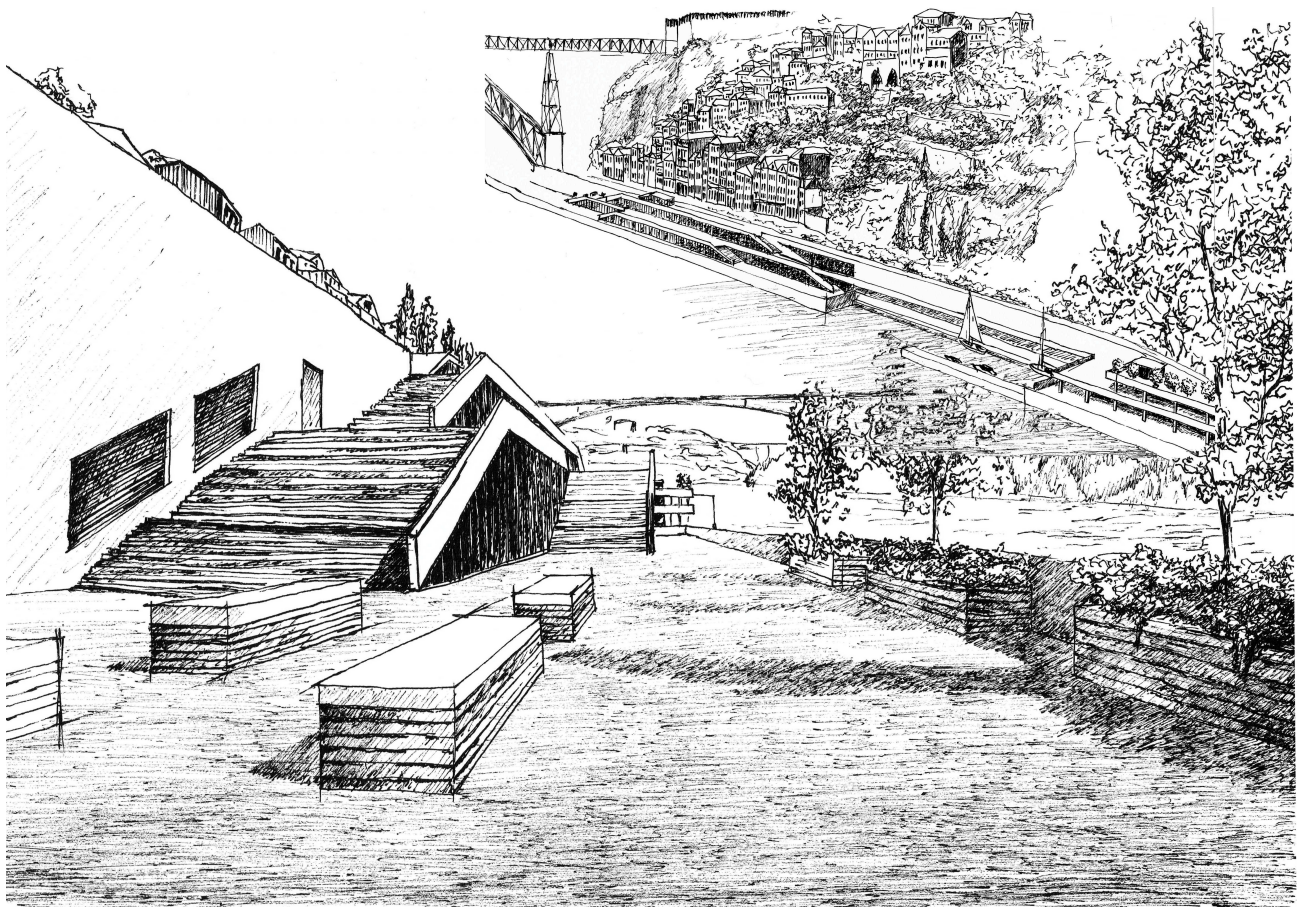
PASTALERIA / CAFETERIA
 Portugalskie ciastkarnie i kawiarnie to miejsca, w których mieszkańcy od dawna spędzają czas. Lokalizacja takich punktów w projektowanym budynku zapewni doskonały widok zarówno turystom, jak i miejscowym ludności.

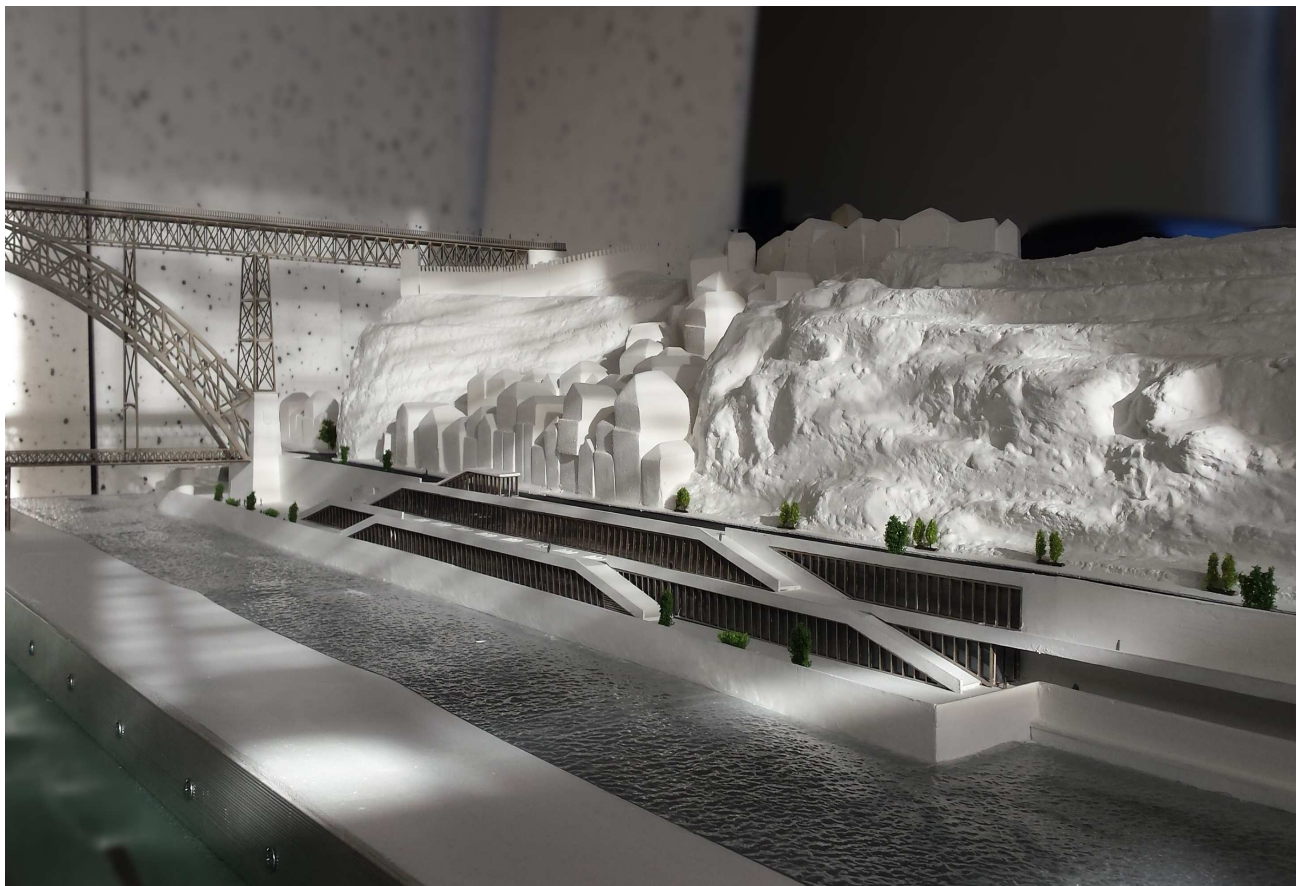
KONFERENCJE Z WIDOKIEM!
 Projektowany zespół w pełni funkcjonujących od konferencyjnych, z możliwością powiększenia ich przestrzeni, dzięki mobilnym systemom, które działają wraz z zasilaniem.

SPORT oraz ODPOCZYNEK
 Planujemy jogging, fitness, joga, czy może relaks przy kąpieli? Dobre powiewanie, czyszczenie, robota rzeki Douro na wycieczkę zmieszają się miejsce.

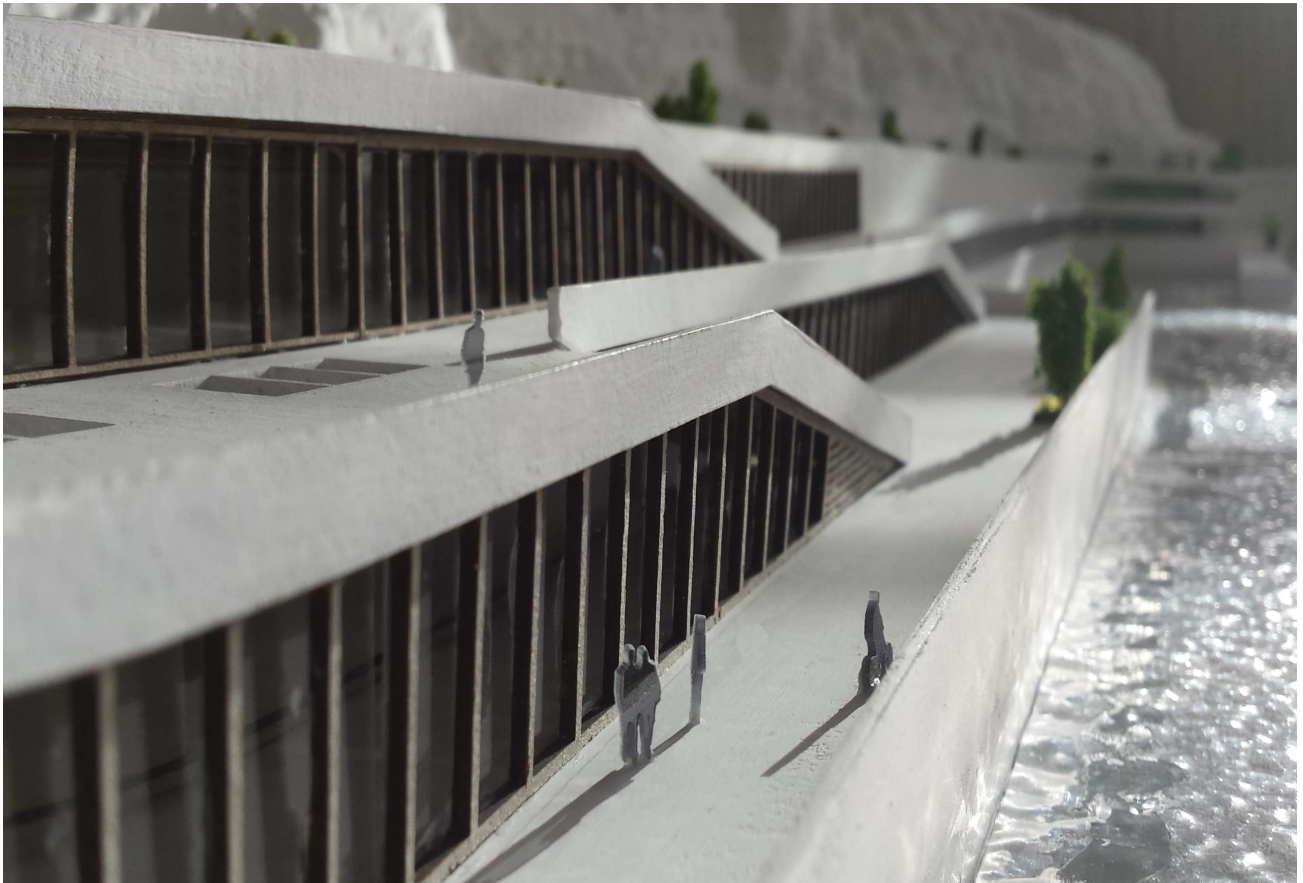
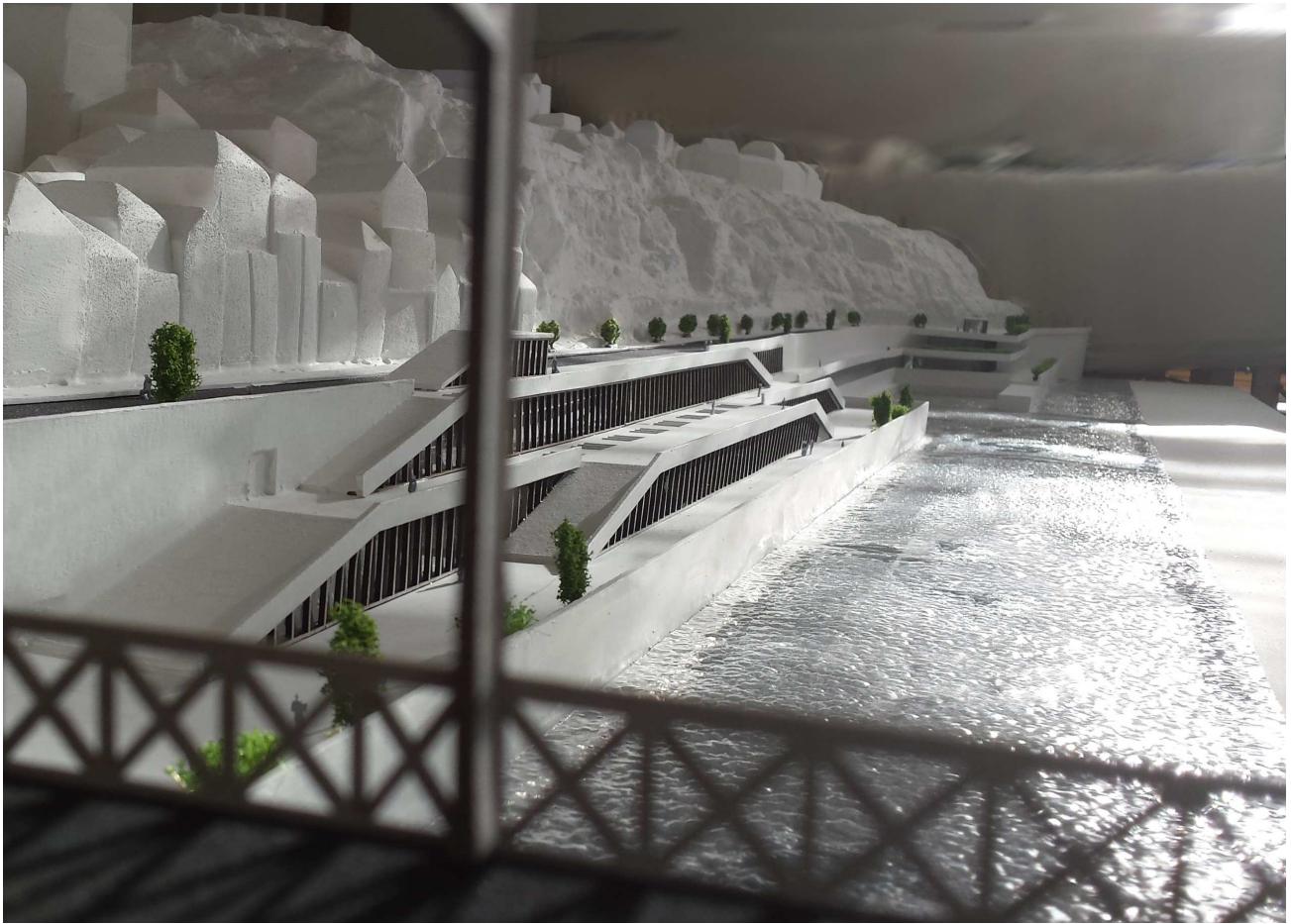
Porto - TIMELAPSE
 Muzeum Historii Porto, którego głównym motytem jest TIMELAPSE - czyli od czasu. Interaktywne w pełni multimedialne muzeum prezentujące budowę, rekonstrukcję, wydobycie oraz zmiany jakie nastąpiły w mieście na przestrzeni wieków, docierający od lokalnej historii do globalnej historii. Nie zabraknie również przestrzeni ekspozycyjnej do dowolnej awantury.

INTERAKTYWNY EKRAŃ
 Wielogłosowe prezentacje multimedialne o historycznej tematyce miasta Porto, przybliżające historię kultury i inne wydarzenia miasta w atrakcyjny sposób, zarówno dla turystów, jak i lokalnej społeczności.





PORYS NATALIA



PORYS NATALIA