

KONCEPCJA URBANISTYCZNA REWITALIZACJI OBSZARU TWIERDZY „MODLIN” Z KONCEPCJA ARCHITEKTONICZNĄ INSTYTUTU III TYSIĄCLECIA

AUTORZY:
JANIA MICHAŁ & ŁĘKAWSKI (JUCHA) FILIP

PROMOTOR:
PROF. DR HAB. INŻ. ARCH. JACEK GYURKOVICH

WSPÓŁPROMOTOR:
DR INŻ. ARCH. WOJCIECH WICHER

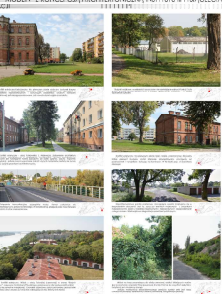
INSTYTUT PROJEKTOWANIA URBANISTYCZNEGO WA PK



KONCEPCJA URBANISTYCZNA REWITALIZACJI OBSZARU TWERDZY "MODULIN" Z KONCEPCJĄ ARCHYTEKTONICZNĄ INSTYTUTU II TYSIĄCLECIA
PROJEKT URBANISTY



KONCEPCJA URBANISTYCZNA REWITALIZACJI OBSZARU TWERDZY "MODULIN" Z KONCEPCJĄ ARCHYTEKTONICZNĄ INSTYTUTU II TYSIĄCLECIA
PROJEKT URBANISTY



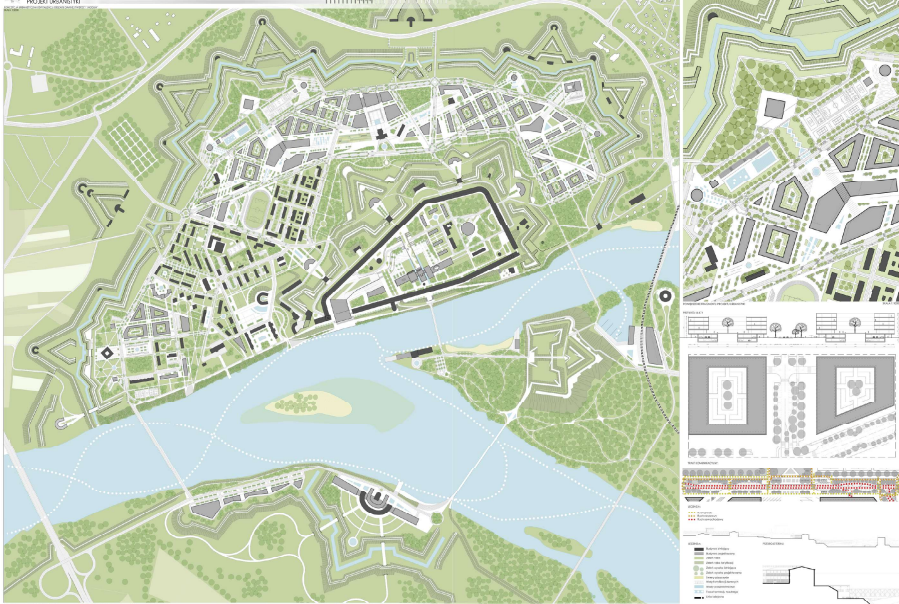
KONCEPCJA URBANISTYCZNA REWITALIZACJI OBSZARU TWERDZY "MODULIN" Z KONCEPCJĄ ARCHYTEKTONICZNĄ INSTYTUTU II TYSIĄCLECIA
PROJEKT URBANISTY



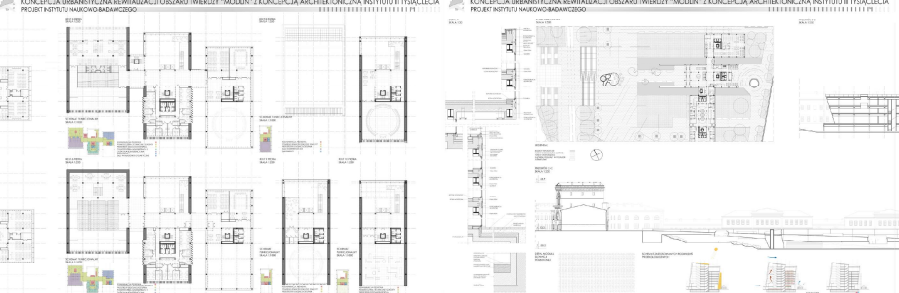
KONCEPCJA URBANISTYCZNA REWITALIZACJI OBSZARU TWERDZY "MODULIN" Z KONCEPCJĄ ARCHYTEKTONICZNĄ INSTYTUTU II TYSIĄCLECIA
PROJEKT URBANISTY



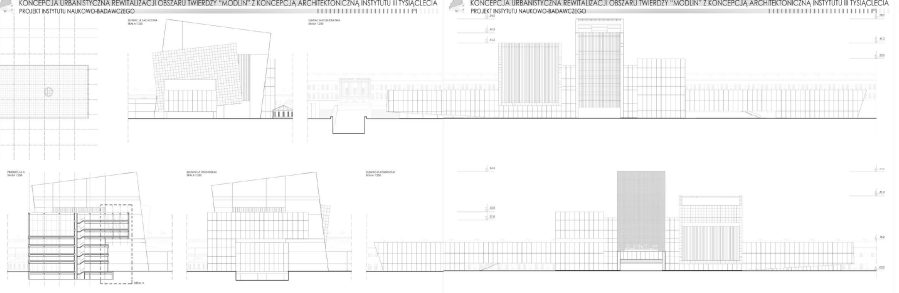
KONCEPCJA URBANISTYCZNA REWITALIZACJI OBSZARU TWERDZY "MODULIN" Z KONCEPCJĄ ARCHYTEKTONICZNĄ INSTYTUTU II TYSIĄCLECIA
PROJEKT URBANISTY



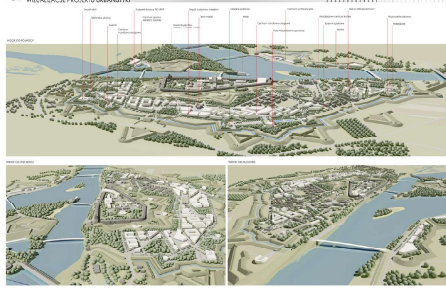
KONCEPCJA URBANISTYCZNA REWITALIZACJI OBSZARU TWERDZY "MODULIN" Z KONCEPCJĄ ARCHYTEKTONICZNĄ INSTYTUTU II TYSIĄCLECIA
PROJEKT URBANISTY



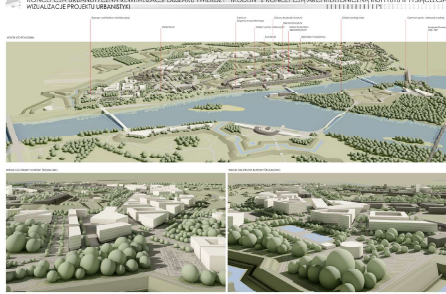
KONCEPCJA URBANISTYCZNA REWITALIZACJI OBSZARU TWERDZY "MODULIN" Z KONCEPCJĄ ARCHYTEKTONICZNĄ INSTYTUTU II TYSIĄCLECIA
PROJEKT URBANISTY



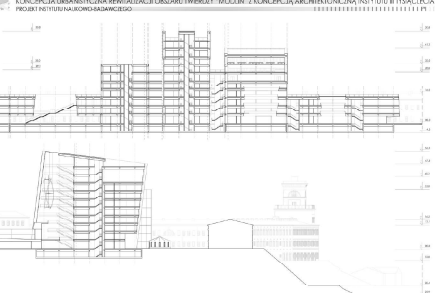
KONCEPCJA URBANISTYCZNA REWITALIZACJI OBSZARU TWERDZY "MODULIN" Z KONCEPCJĄ ARCHYTEKTONICZNĄ INSTYTUTU II TYSIĄCLECIA
PROJEKT URBANISTY



KONCEPCJA URBANISTYCZNA REWITALIZACJI OBSZARU TWERDZY "MODULIN" Z KONCEPCJĄ ARCHYTEKTONICZNĄ INSTYTUTU II TYSIĄCLECIA
PROJEKT URBANISTY



KONCEPCJA URBANISTYCZNA REWITALIZACJI OBSZARU TWERDZY "MODULIN" Z KONCEPCJĄ ARCHYTEKTONICZNĄ INSTYTUTU II TYSIĄCLECIA
PROJEKT URBANISTY



KONCEPCJA URBANISTYCZNA REWITALIZACJI OBSZARU TWERDZY "MODULIN" Z KONCEPCJĄ ARCHYTEKTONICZNĄ INSTYTUTU II TYSIĄCLECIA
PROJEKT URBANISTY



KONCEPCJA URBANISTYCZNA REWITALIZACJI OBSZARU TWIERDZY "MODLIN" Z KONCEPCJĄ ARCHITEKTONICZNĄ INSTYTUTU III TYSIĄCLECIA

LOKALIZACJA | KONTEKST



Lokalizacja Modliń - zaszki i okolice w Europie



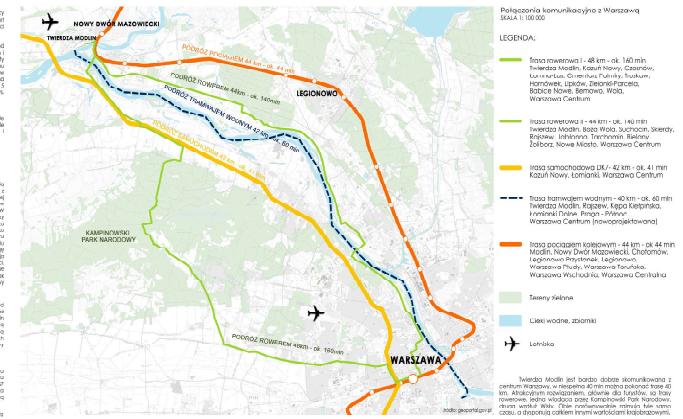
Lokalizacja Modliń - zaszki i okolice w Polsce

W zuzi roku powstania powstania miasta Modliń (obecnie dzielnica Warszawy) na obszarze dzisiejszego Modlińska w 1818 roku, z inicjatywą i pod kierownictwem inżyniera Karola Fryderyka, który wyznaczył i wykonał plan miasteczka. Wzrost miasta przyspieszył wraz z budową linii kolejowej w 1862 roku, a także dzięki rozbudowie portu rzeczno-żeglarskiego na Wiśle. W 1920 roku Modliń został włączony do Warszawy, a jego obszar stał się częścią dzielnicy Starego Miasta. W latach 20. i 30. XX wieku miasto przeżyło procesy urbanistyczne i architektoniczne, które miały na celu jego rewitalizację i integrację z miastem. W 1975 roku miasto zostało przekształcone w dzielnicę, a jego obszar włączony do Warszawy.

Planowane działania:
Odniesienie do historii i tradycji miasteczka, budowa i rekonstrukcja obiektów historycznych, przede wszystkim rekonstrukcja i adaptacja budynków, które przetrwały z czasów powstania. Wzrost i integracja z miastem, przede wszystkim poprzez wybudowanie i modernizację komunikacji miejskiej. Budowa i rekonstrukcja obiektów historycznych, przede wszystkim rekonstrukcja i adaptacja budynków, które przetrwały z czasów powstania. Wzrost i integracja z miastem, przede wszystkim poprzez wybudowanie i modernizację komunikacji miejskiej.

Wykorzystanie terenów otwartych:
Wzrost i integracja z miastem, przede wszystkim poprzez wybudowanie i modernizację komunikacji miejskiej. Budowa i rekonstrukcja obiektów historycznych, przede wszystkim rekonstrukcja i adaptacja budynków, które przetrwały z czasów powstania. Wzrost i integracja z miastem, przede wszystkim poprzez wybudowanie i modernizację komunikacji miejskiej.

Parkowanie i rekreacja:
Wzrost i integracja z miastem, przede wszystkim poprzez wybudowanie i modernizację komunikacji miejskiej. Budowa i rekonstrukcja obiektów historycznych, przede wszystkim rekonstrukcja i adaptacja budynków, które przetrwały z czasów powstania. Wzrost i integracja z miastem, przede wszystkim poprzez wybudowanie i modernizację komunikacji miejskiej.



Planowana komunikacja z Warszawą

Legenda:
 - Linia tramwajowa (1 - 48 km - ok. 140 metrów)
 - Linia kolejowa (1 - 48 km - ok. 140 metrów)
 - Linia autobusowa (1 - 48 km - ok. 140 metrów)
 - Linia rowerowa (1 - 48 km - ok. 140 metrów)
 - Linia pieszo-rowerowa (1 - 48 km - ok. 140 metrów)

Legenda:
 - Twierdza Modliń - 48 km - ok. 140 metrów
 - Twierdza Modliń - 48 km - ok. 140 metrów
 - Twierdza Modliń - 48 km - ok. 140 metrów
 - Twierdza Modliń - 48 km - ok. 140 metrów
 - Twierdza Modliń - 48 km - ok. 140 metrów

AUTORYTY: Michał Jania i Filip Jucha | PRACA DYPLOMOWA 2014 | WYDZIAŁ ARCHITEKTURY POLITECHNIKI KRAKOWSKIEJ | PROMOTOR: prof. dr hab. inż. arch. Jacek Gyrlikowich | WSPÓRPROMOTOR: dr inż. arch. Wojciech Wicher

KONCEPCJA URBANISTYCZNA REWITALIZACJI OBSZARU TWIERDZY "MODLIN" Z KONCEPCJĄ ARCHITEKTONICZNĄ INSTYTUTU III TYSIĄCLECIA

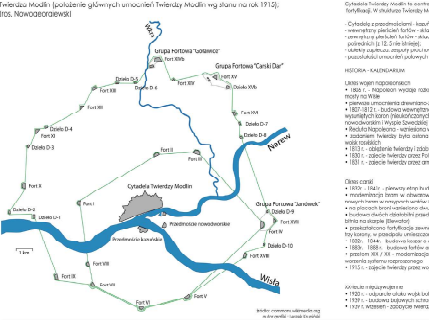
ZARYS HISTORYCZNY | KONIEKST



Poprawki Napoleona do projektu twierdzy z maja 1811 roku (folior z planów)

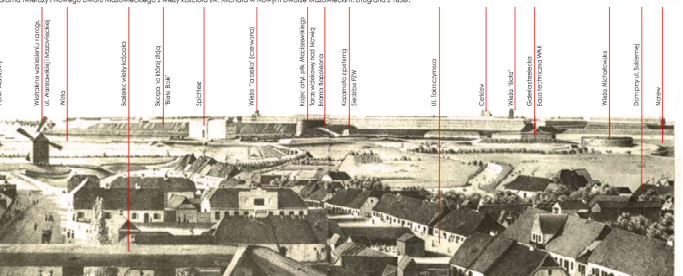


Twierdza Modliń w 1822 r. (folior z planów)



Twierdza Modliń (lokalizacja głównych unowocześnień Twierdzy Modliń wg planu na rok 1912) (folior z planów)

Wzrost i integracja z miastem, przede wszystkim poprzez wybudowanie i modernizację komunikacji miejskiej. Budowa i rekonstrukcja obiektów historycznych, przede wszystkim rekonstrukcja i adaptacja budynków, które przetrwały z czasów powstania. Wzrost i integracja z miastem, przede wszystkim poprzez wybudowanie i modernizację komunikacji miejskiej.



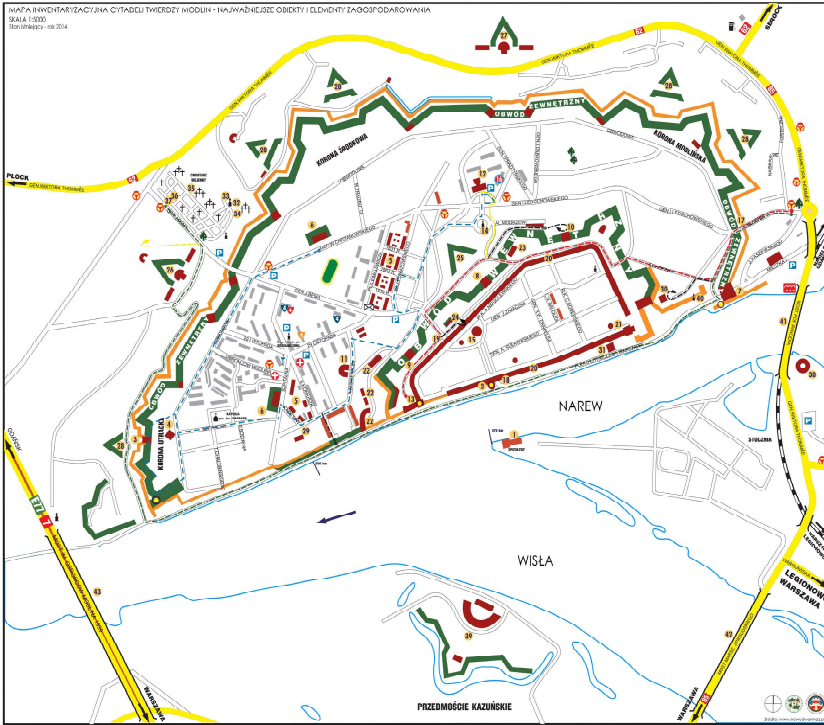
Planowana komunikacja z Warszawą



Twierdza Modliń (lokalizacja głównych unowocześnień Twierdzy Modliń wg planu na rok 1912) (folior z planów)

AUTORYTY: Michał Jania i Filip Jucha | PRACA DYPLOMOWA 2014 | WYDZIAŁ ARCHITEKTURY POLITECHNIKI KRAKOWSKIEJ | PROMOTOR: prof. dr hab. inż. arch. Jacek Gyrlikowich | WSPÓRPROMOTOR: dr inż. arch. Wojciech Wicher

KONCEPCJA URBANISTYCZNA REWITALIZACJI OBSZARU TWIERDZY "MODLIN" Z KONCEPCJĄ ARCHITEKTONICZNĄ INSTYTUTU III TYSIĄCLECIA MAPA INWENTARYZACYJNA



- LEGENDA**
- Kilny (zbiornik) dobrego wzniesienia przez Bartł. Półkę w 1846.
 - 1920-21, arch. J.J. Gajda
 2. Dzierżymyński (zbiornik) w rejonie 1850
 3. Dzierżymyński (zbiornik) w rejonie 1850
 4. Budynki cegl. z lat 1811-1813
 5. Budynki cegl. z lat 1811-1813
 6. Budynki cegl. z lat 1811-1813
 7. Budynki cegl. z lat 1811-1813
 8. Budynki cegl. z lat 1811-1813
 9. Budynki cegl. z lat 1811-1813
 10. Budynki cegl. z lat 1811-1813
 11. Budynki cegl. z lat 1811-1813
 12. Budynki cegl. z lat 1811-1813
 13. Budynki cegl. z lat 1811-1813
 14. Budynki cegl. z lat 1811-1813
 15. Budynki cegl. z lat 1811-1813
 16. Budynki cegl. z lat 1811-1813
 17. Budynki cegl. z lat 1811-1813
 18. Budynki cegl. z lat 1811-1813
 19. Budynki cegl. z lat 1811-1813
 20. Budynki cegl. z lat 1811-1813
 21. Budynki cegl. z lat 1811-1813
 22. Budynki cegl. z lat 1811-1813
 23. Budynki cegl. z lat 1811-1813
 24. Budynki cegl. z lat 1811-1813
 25. Budynki cegl. z lat 1811-1813
 26. Budynki cegl. z lat 1811-1813
 27. Budynki cegl. z lat 1811-1813
 28. Budynki cegl. z lat 1811-1813
 29. Budynki cegl. z lat 1811-1813
 30. Budynki cegl. z lat 1811-1813
 31. Budynki cegl. z lat 1811-1813
 32. Budynki cegl. z lat 1811-1813
 33. Budynki cegl. z lat 1811-1813
 34. Budynki cegl. z lat 1811-1813
 35. Budynki cegl. z lat 1811-1813
 36. Budynki cegl. z lat 1811-1813
 37. Budynki cegl. z lat 1811-1813
 38. Budynki cegl. z lat 1811-1813
 39. Budynki cegl. z lat 1811-1813
 40. Budynki cegl. z lat 1811-1813
 41. Budynki cegl. z lat 1811-1813
 42. Budynki cegl. z lat 1811-1813
 43. Budynki cegl. z lat 1811-1813
 44. Budynki cegl. z lat 1811-1813
 45. Budynki cegl. z lat 1811-1813
 46. Budynki cegl. z lat 1811-1813
 47. Budynki cegl. z lat 1811-1813
 48. Budynki cegl. z lat 1811-1813
 49. Budynki cegl. z lat 1811-1813
 50. Budynki cegl. z lat 1811-1813
 51. Budynki cegl. z lat 1811-1813
 52. Budynki cegl. z lat 1811-1813
 53. Budynki cegl. z lat 1811-1813
 54. Budynki cegl. z lat 1811-1813
 55. Budynki cegl. z lat 1811-1813
 56. Budynki cegl. z lat 1811-1813
 57. Budynki cegl. z lat 1811-1813
 58. Budynki cegl. z lat 1811-1813
 59. Budynki cegl. z lat 1811-1813
 60. Budynki cegl. z lat 1811-1813
 61. Budynki cegl. z lat 1811-1813
 62. Budynki cegl. z lat 1811-1813
 63. Budynki cegl. z lat 1811-1813
 64. Budynki cegl. z lat 1811-1813
 65. Budynki cegl. z lat 1811-1813
 66. Budynki cegl. z lat 1811-1813
 67. Budynki cegl. z lat 1811-1813
 68. Budynki cegl. z lat 1811-1813
 69. Budynki cegl. z lat 1811-1813
 70. Budynki cegl. z lat 1811-1813
 71. Budynki cegl. z lat 1811-1813
 72. Budynki cegl. z lat 1811-1813
 73. Budynki cegl. z lat 1811-1813
 74. Budynki cegl. z lat 1811-1813
 75. Budynki cegl. z lat 1811-1813
 76. Budynki cegl. z lat 1811-1813
 77. Budynki cegl. z lat 1811-1813
 78. Budynki cegl. z lat 1811-1813
 79. Budynki cegl. z lat 1811-1813
 80. Budynki cegl. z lat 1811-1813
 81. Budynki cegl. z lat 1811-1813
 82. Budynki cegl. z lat 1811-1813
 83. Budynki cegl. z lat 1811-1813
 84. Budynki cegl. z lat 1811-1813
 85. Budynki cegl. z lat 1811-1813
 86. Budynki cegl. z lat 1811-1813
 87. Budynki cegl. z lat 1811-1813
 88. Budynki cegl. z lat 1811-1813
 89. Budynki cegl. z lat 1811-1813
 90. Budynki cegl. z lat 1811-1813
 91. Budynki cegl. z lat 1811-1813
 92. Budynki cegl. z lat 1811-1813
 93. Budynki cegl. z lat 1811-1813
 94. Budynki cegl. z lat 1811-1813
 95. Budynki cegl. z lat 1811-1813
 96. Budynki cegl. z lat 1811-1813
 97. Budynki cegl. z lat 1811-1813
 98. Budynki cegl. z lat 1811-1813
 99. Budynki cegl. z lat 1811-1813
 100. Budynki cegl. z lat 1811-1813



Autorka: Michał Jania i Filip Jucha
PRACA DYPLOMOWA 2014
KATEDRA KOMPOZYCJI URBANISTYCZNEJ | INSTYTUT PROJEKTOWANIA URBANISTYCZNEGO | WYDZIAŁ ARCHITEKTURY POLITECHNIKI KRAKOWSKIEJ | PROMOTOR: prof. dr hab. inż. arch. Jacek Gyrlikowich | WSPÓLPROMOTOR: dr inż. arch. Wojciech Wichler



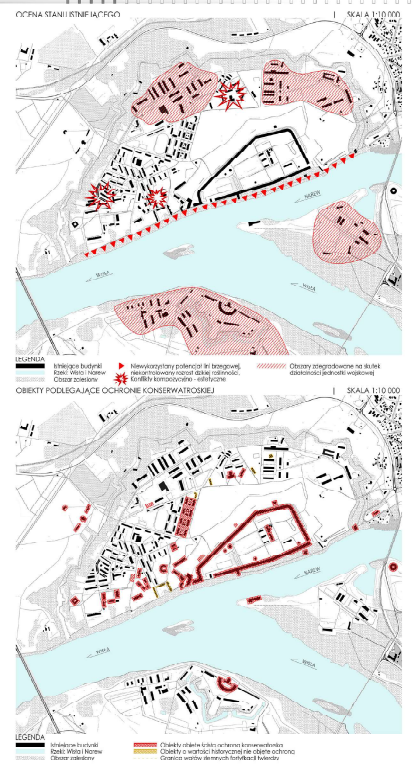
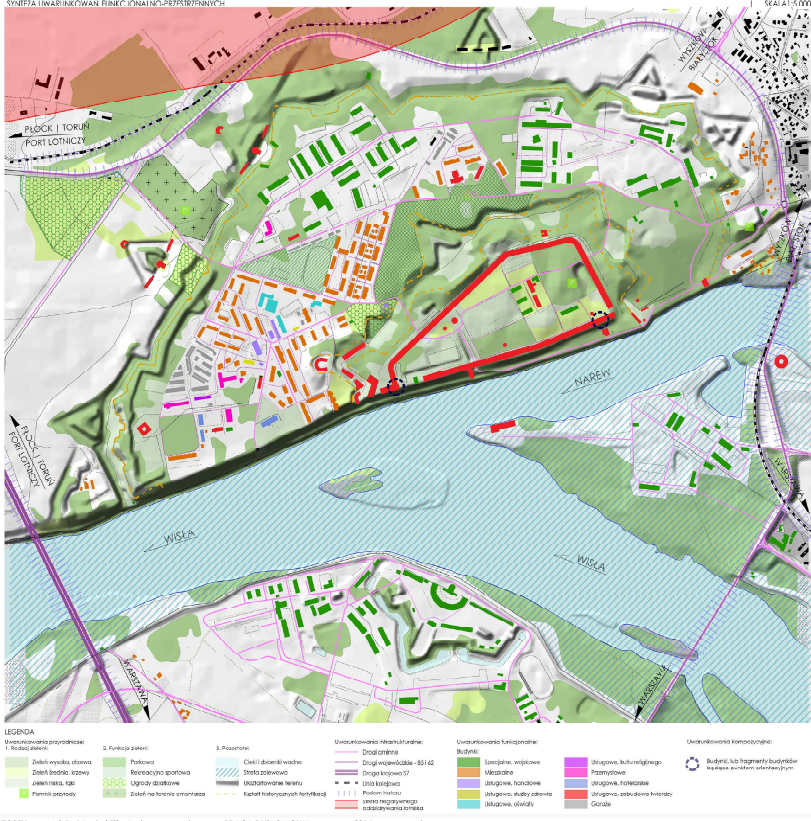
KONCEPCJA URBANISTYCZNA REWITALIZACJI OBSZARU TWIERDZY "MODLIN" Z KONCEPCJĄ ARCHITEKTONICZNĄ INSTYTUTU III TYSIĄCLECIA DOKUMENTACJA FOTOGRAFICZNA Z IKONOGRAFIĄ



Autorka: Michał Jania i Filip Jucha
PRACA DYPLOMOWA 2014
KATEDRA KOMPOZYCJI URBANISTYCZNEJ | INSTYTUT PROJEKTOWANIA URBANISTYCZNEGO | WYDZIAŁ ARCHITEKTURY POLITECHNIKI KRAKOWSKIEJ | PROMOTOR: prof. dr hab. inż. arch. Jacek Gyrlikowich | WSPÓLPROMOTOR: dr inż. arch. Wojciech Wichler

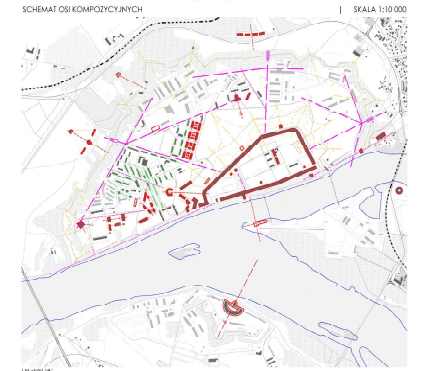
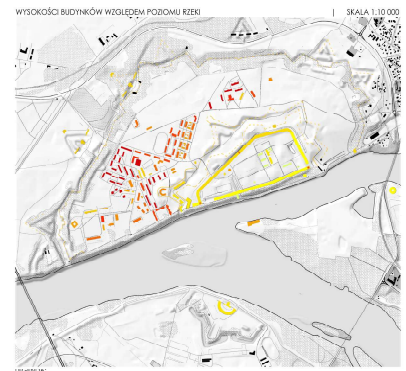
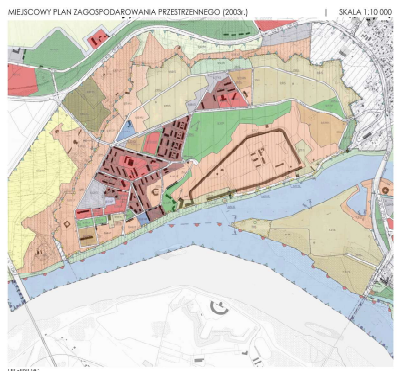
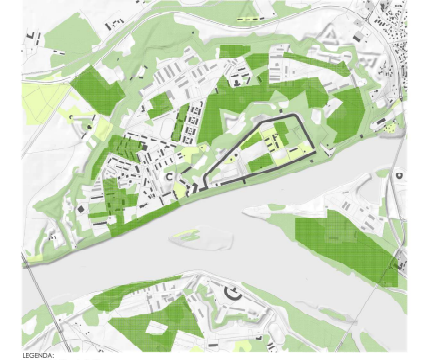
JANIA MICHAŁ & ŁĘKAWSKI (JUCHA) FILIP

KONCEPCJA URBANISTYCZNA REWITALIZACJI OBSZARU TWIERDZY "MODLIN" Z KONCEPCJĄ ARCHITEKTONICZNĄ INSTYTUTU III TYSIĄCLECIA
 PREZENTACJA I OCENA STANU ISTNIEJĄCEGO



AUTORZY: Michał Jania i Filip Jucha | PRACA DYPLOMOWA 2014 | WYDZIAŁ ARCHITEKTURY POLITECHNIKI KRAKOWSKIEJ | PROMOTOR: prof. dr hab. inż. arch. Jacek Gyurkovich | WSPÓLPROMOTOR: dr inż. arch. Wojciech Wicher

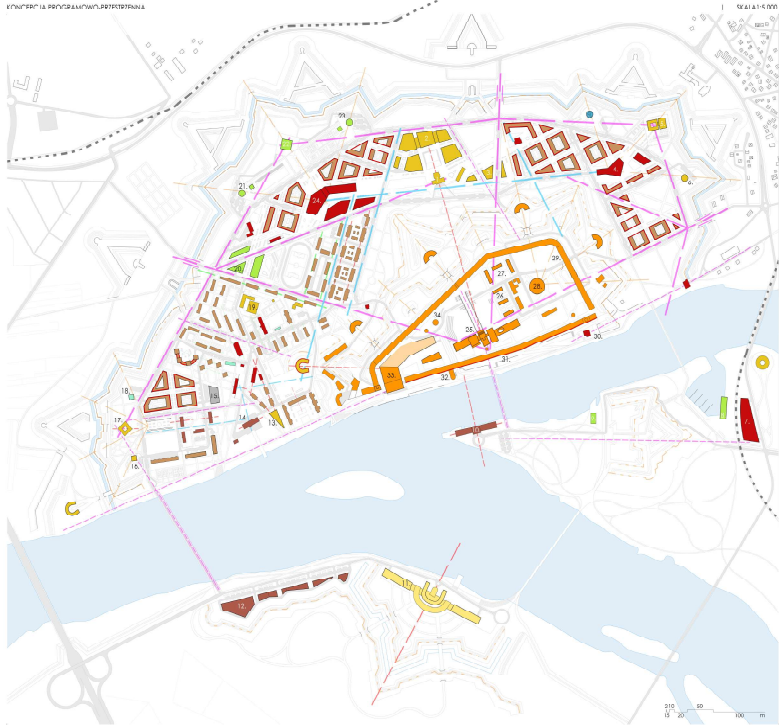
KONCEPCJA URBANISTYCZNA REWITALIZACJI OBSZARU TWIERDZY "MODLIN" Z KONCEPCJĄ ARCHITEKTONICZNĄ INSTYTUTU III TYSIĄCLECIA
 ANALIZY I SCHEMATY



AUTORZY: Michał Jania i Filip Jucha | PRACA DYPLOMOWA 2014 | WYDZIAŁ ARCHITEKTURY POLITECHNIKI KRAKOWSKIEJ | PROMOTOR: prof. dr hab. inż. arch. Jacek Gyurkovich | WSPÓLPROMOTOR: dr inż. arch. Wojciech Wicher

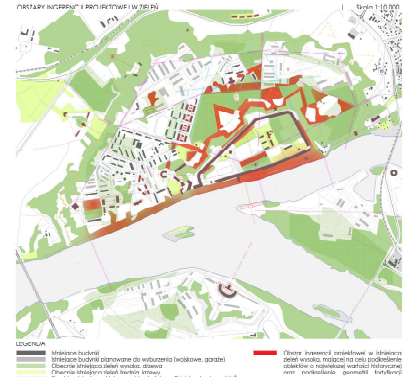


KONCEPCJA URBANISTYCZNA REWITALIZACJI OBSZARU TWIERDZY "MODLIN" Z KONCEPCJĄ ARCHITEKTONICZNĄ INSTYTUTU III TYSIĄCLECIA



- LEGENDA**
- 1. Obszar historyczny i teren zielony
 - 2. Obszar historyczny i teren zielony
 - 3. Obszar historyczny i teren zielony
 - 4. Obszar historyczny i teren zielony
 - 5. Obszar historyczny i teren zielony
 - 6. Obszar historyczny i teren zielony
 - 7. Obszar historyczny i teren zielony
 - 8. Obszar historyczny i teren zielony
 - 9. Obszar historyczny i teren zielony
 - 10. Obszar historyczny i teren zielony
 - 11. Obszar historyczny i teren zielony
 - 12. Obszar historyczny i teren zielony
 - 13. Obszar historyczny i teren zielony
 - 14. Obszar historyczny i teren zielony
 - 15. Obszar historyczny i teren zielony
 - 16. Obszar historyczny i teren zielony
 - 17. Obszar historyczny i teren zielony
 - 18. Obszar historyczny i teren zielony
 - 19. Obszar historyczny i teren zielony
 - 20. Obszar historyczny i teren zielony
 - 21. Obszar historyczny i teren zielony
 - 22. Obszar historyczny i teren zielony
 - 23. Obszar historyczny i teren zielony
 - 24. Obszar historyczny i teren zielony
 - 25. Obszar historyczny i teren zielony
 - 26. Obszar historyczny i teren zielony
 - 27. Obszar historyczny i teren zielony
 - 28. Obszar historyczny i teren zielony
 - 29. Obszar historyczny i teren zielony
 - 30. Obszar historyczny i teren zielony
 - 31. Obszar historyczny i teren zielony
 - 32. Obszar historyczny i teren zielony
 - 33. Obszar historyczny i teren zielony
 - 34. Obszar historyczny i teren zielony

AUTORY: Michał Jania i Filip Jucha | PRACA DYPLOMOWA 2014 | KATEDRA KOMPOZYCJI URBANISTYCZNEJ | INSTYTUT PROJEKTOWANIA URBANISTYCZNEGO | WYDZIAŁ ARCHITEKTURY POLITECHNIKI KRAKOWSKIEJ | PROMOTOR: prof. dr hab. inż. arch. Jacek Gyrkowski | WSPÓLPROMOTOR: dr inż. arch. Wojciech Wichler



- LEGENDA**
- 1. Obszar historyczny i teren zielony
 - 2. Obszar historyczny i teren zielony
 - 3. Obszar historyczny i teren zielony
 - 4. Obszar historyczny i teren zielony
 - 5. Obszar historyczny i teren zielony
 - 6. Obszar historyczny i teren zielony
 - 7. Obszar historyczny i teren zielony
 - 8. Obszar historyczny i teren zielony
 - 9. Obszar historyczny i teren zielony
 - 10. Obszar historyczny i teren zielony
 - 11. Obszar historyczny i teren zielony
 - 12. Obszar historyczny i teren zielony
 - 13. Obszar historyczny i teren zielony
 - 14. Obszar historyczny i teren zielony
 - 15. Obszar historyczny i teren zielony
 - 16. Obszar historyczny i teren zielony
 - 17. Obszar historyczny i teren zielony
 - 18. Obszar historyczny i teren zielony
 - 19. Obszar historyczny i teren zielony
 - 20. Obszar historyczny i teren zielony
 - 21. Obszar historyczny i teren zielony
 - 22. Obszar historyczny i teren zielony
 - 23. Obszar historyczny i teren zielony
 - 24. Obszar historyczny i teren zielony
 - 25. Obszar historyczny i teren zielony
 - 26. Obszar historyczny i teren zielony
 - 27. Obszar historyczny i teren zielony
 - 28. Obszar historyczny i teren zielony
 - 29. Obszar historyczny i teren zielony
 - 30. Obszar historyczny i teren zielony
 - 31. Obszar historyczny i teren zielony
 - 32. Obszar historyczny i teren zielony
 - 33. Obszar historyczny i teren zielony
 - 34. Obszar historyczny i teren zielony



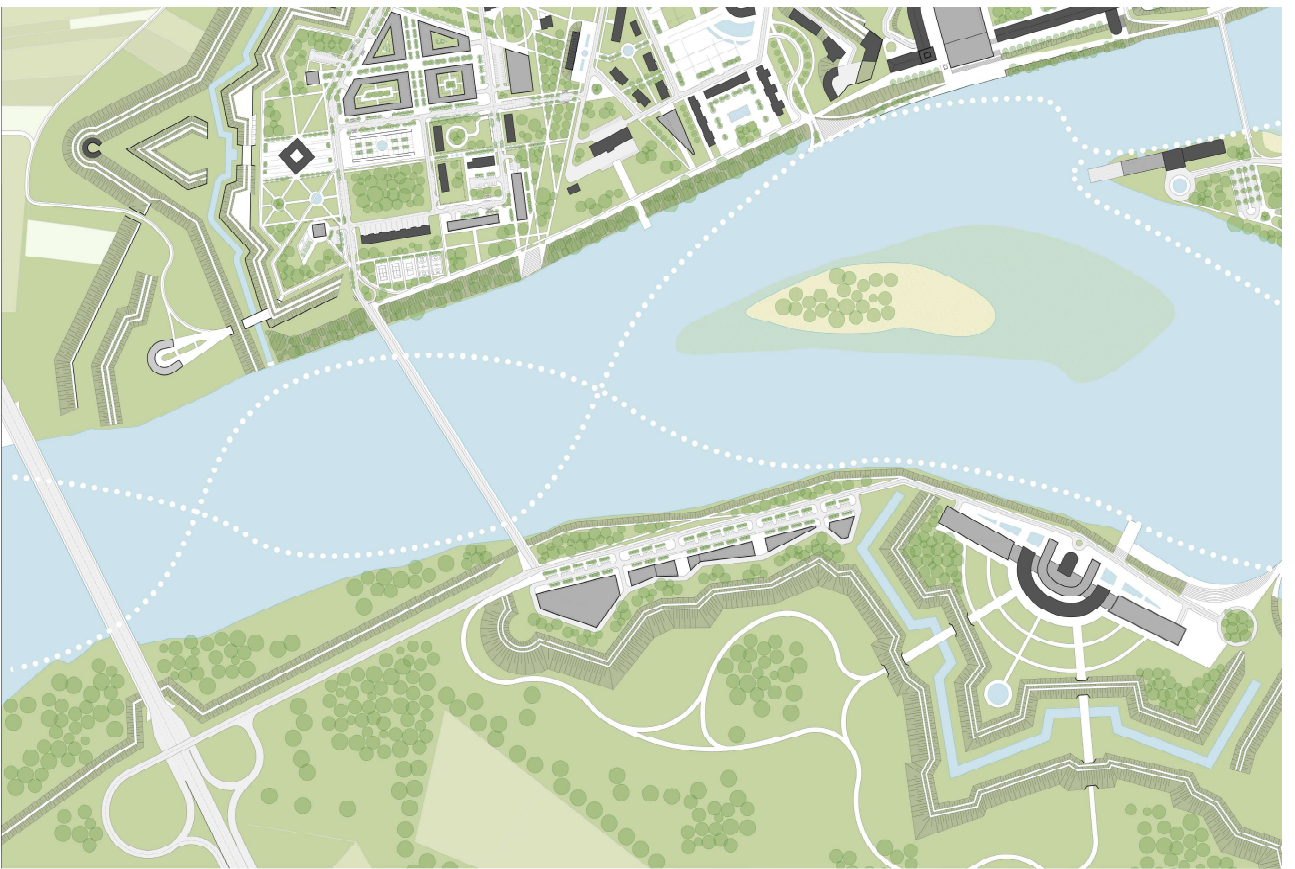
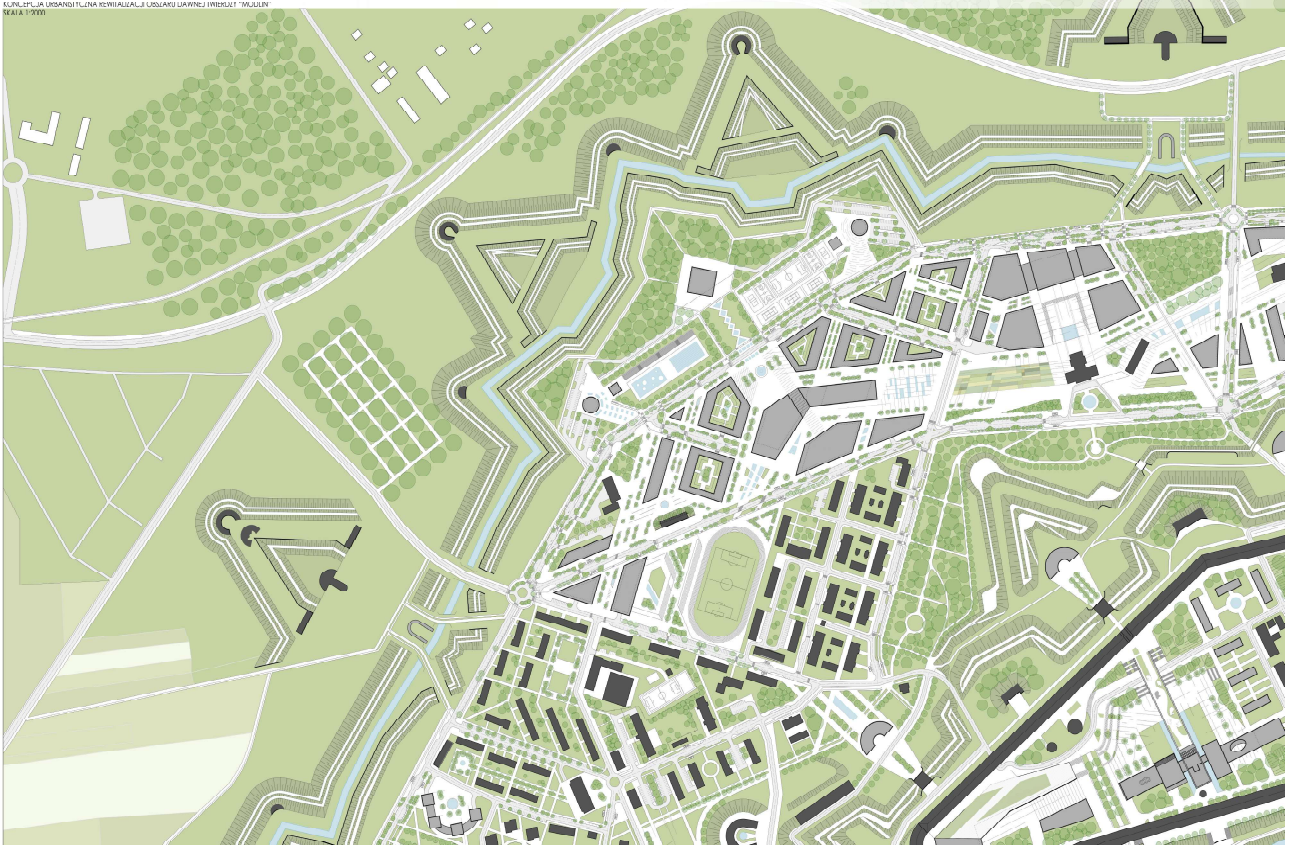
KONCEPCJA URBANISTYCZNA REWITALIZACJI OBSZARU TWIERDZY "MODLIN" Z KONCEPCJĄ ARCHITEKTONICZNĄ INSTYTUTU III TYSIĄCLECIA

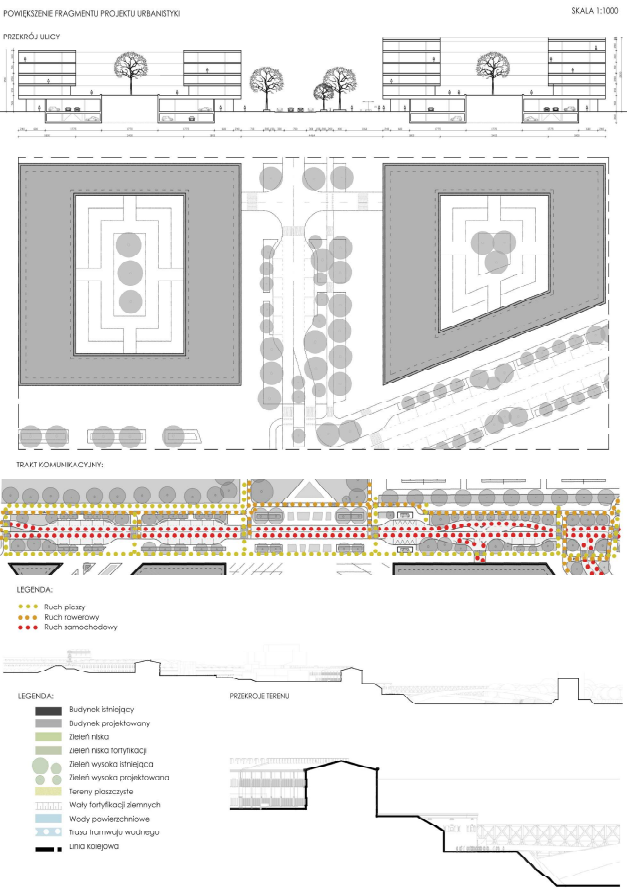
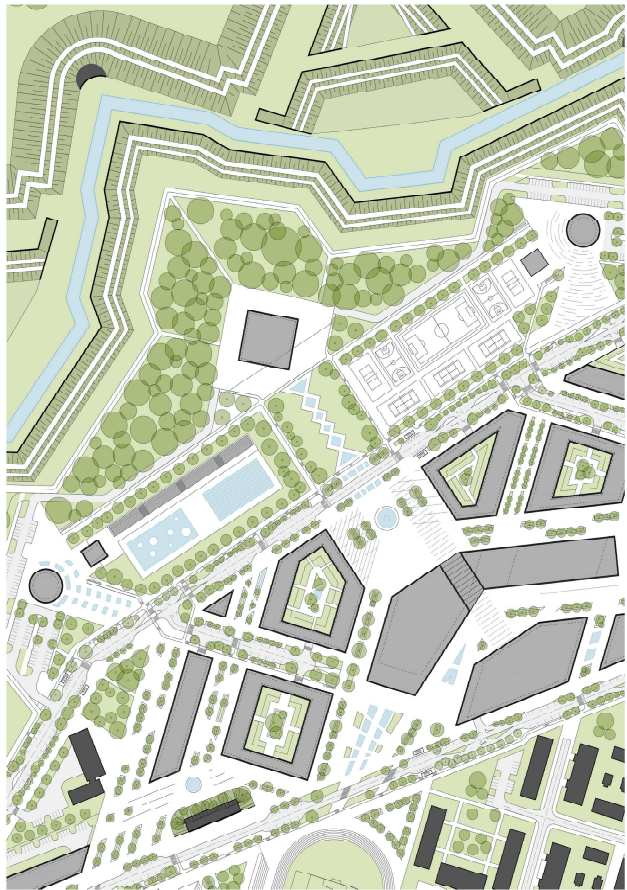
GŁÓWNE KONFLIKTY PRZESTRZENNE, WSKAZANE OBSZARY DO REWITALIZACJI

1. Konflikt kompozycyjno-urbanistyczny. Budynki wielokondygnacyjne mieszkalne w zabudowie szeregowej, niekorzystnie połączony z otoczeniem historycznym powodzą dysproporcje przestrzeni oraz narzuca historyczną estetykę.
2. Konflikt kompozycyjno-urbanistyczny. Długi obiekt typu szeregowiec w zabudowie szeregowej, niekorzystnie połączony z otoczeniem historycznym powodzą dysproporcje przestrzeni oraz narzuca historyczną estetykę.
3. Konflikt kompozycyjno-urbanistyczny. Budynki wielokondygnacyjne mieszkalne w zabudowie szeregowej, niekorzystnie połączony z otoczeniem historycznym powodzą dysproporcje przestrzeni oraz narzuca historyczną estetykę.
4. Konflikt kompozycyjno-urbanistyczny. Budynki wielokondygnacyjne mieszkalne w zabudowie szeregowej, niekorzystnie połączony z otoczeniem historycznym powodzą dysproporcje przestrzeni oraz narzuca historyczną estetykę.
5. Konflikt urbanistyczny. Niekorzystne ułożenie zabudowy w zabudowie szeregowej, niekorzystnie połączony z otoczeniem historycznym powodzą dysproporcje przestrzeni oraz narzuca historyczną estetykę.
6. Konflikt urbanistyczny. Niekorzystne ułożenie zabudowy w zabudowie szeregowej, niekorzystnie połączony z otoczeniem historycznym powodzą dysproporcje przestrzeni oraz narzuca historyczną estetykę.
7. Konflikt urbanistyczny. Niekorzystne ułożenie zabudowy w zabudowie szeregowej, niekorzystnie połączony z otoczeniem historycznym powodzą dysproporcje przestrzeni oraz narzuca historyczną estetykę.
8. Konflikt urbanistyczny. Niekorzystne ułożenie zabudowy w zabudowie szeregowej, niekorzystnie połączony z otoczeniem historycznym powodzą dysproporcje przestrzeni oraz narzuca historyczną estetykę.
9. Konflikt urbanistyczny. Niekorzystne ułożenie zabudowy w zabudowie szeregowej, niekorzystnie połączony z otoczeniem historycznym powodzą dysproporcje przestrzeni oraz narzuca historyczną estetykę.
10. Konflikt urbanistyczny. Niekorzystne ułożenie zabudowy w zabudowie szeregowej, niekorzystnie połączony z otoczeniem historycznym powodzą dysproporcje przestrzeni oraz narzuca historyczną estetykę.
11. Konflikt urbanistyczny. Niekorzystne ułożenie zabudowy w zabudowie szeregowej, niekorzystnie połączony z otoczeniem historycznym powodzą dysproporcje przestrzeni oraz narzuca historyczną estetykę.
12. Konflikt urbanistyczny. Niekorzystne ułożenie zabudowy w zabudowie szeregowej, niekorzystnie połączony z otoczeniem historycznym powodzą dysproporcje przestrzeni oraz narzuca historyczną estetykę.

AUTORY: Michał Jania i Filip Jucha | PRACA DYPLOMOWA 2014 | KATEDRA KOMPOZYCJI URBANISTYCZNEJ | INSTYTUT PROJEKTOWANIA URBANISTYCZNEGO | WYDZIAŁ ARCHITEKTURY POLITECHNIKI KRAKOWSKIEJ | PROMOTOR: prof. dr hab. inż. arch. Jacek Gyrkowski | WSPÓLPROMOTOR: dr inż. arch. Wojciech Wichler

JANIA MICHAŁ & ŁĘKAWSKI (JUCHA) FILIP

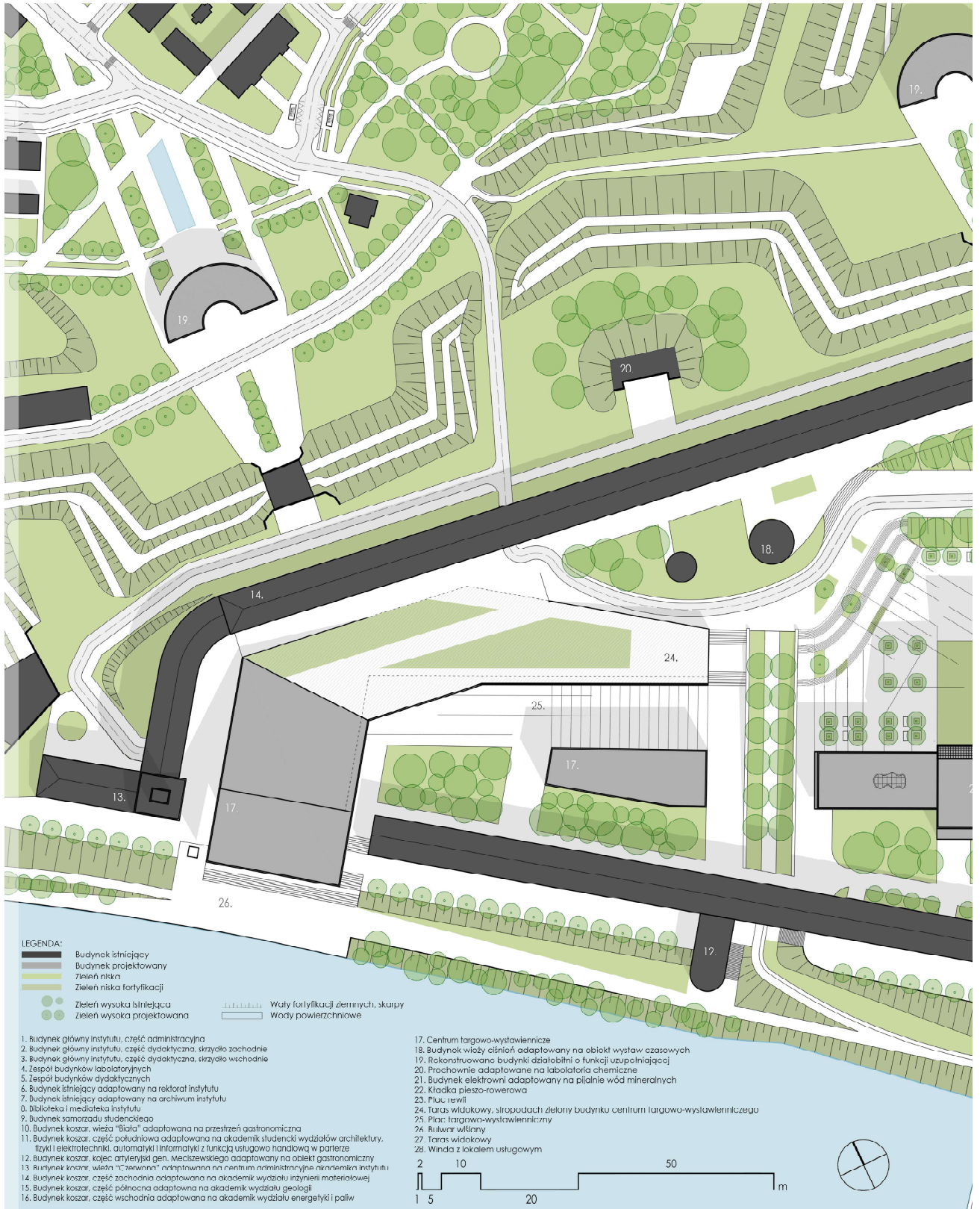






KONCEPCJA URBANISTYCZNA REWITALIZACJI OBSZARU TWIERDZY PROJEKT INSTYTUTU NAUKOWO-BADAWCZEGO

ZAGOSPODAROWANIE TERENU



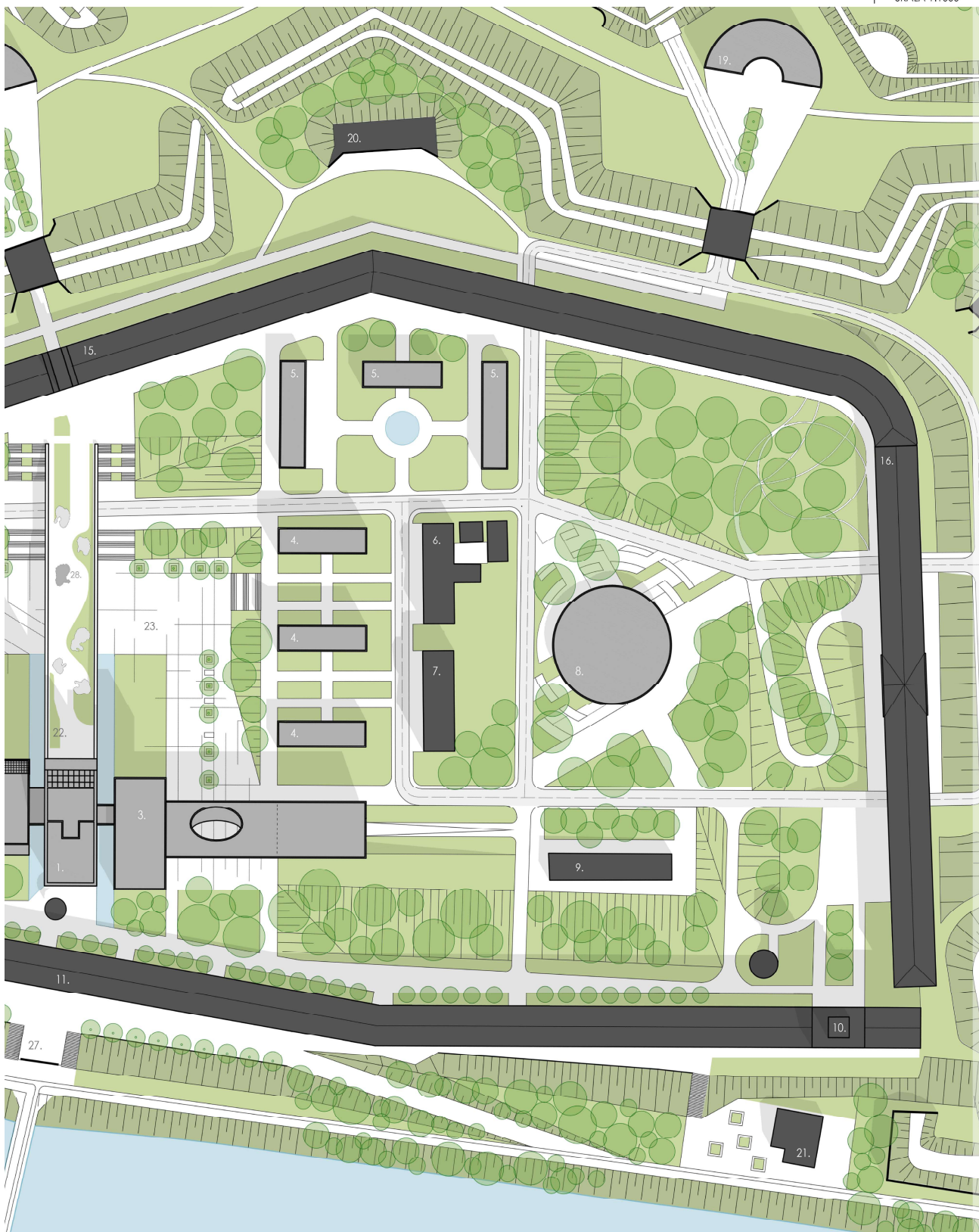
JANIA MICHAŁ & ŁĘKAWSKI (JUCHA) FILIP

AUTORZY: Michał Jania i Filip Jucha | PRACA DYPLOMOWA 2014 | WYDZIAŁ ARCHITEKTURY POLITECHNIKI KR

"MODLIN" Z KONCEPCJĄ ARCHITEKTONICZNĄ INSTYTUTU III TYSIĄCLECIA



SKALA 1:1000



AKOWSKIEJ | PROMOTOR: prof. dr hab. inż. arch. Jacek Gyrkovich

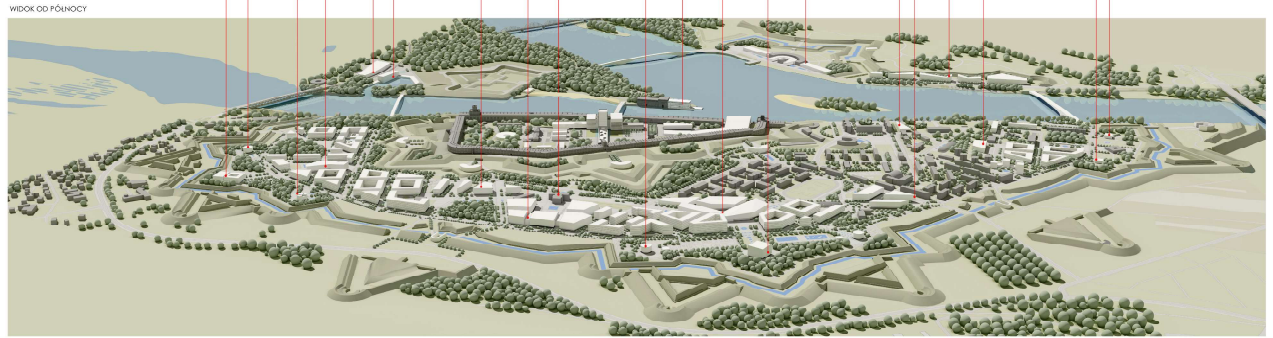
| WSPÓLPROMOTOR: dr inż. arch. Wojciech Wicher

JANIA MICHAŁ & ŁĘKAWSKI (JUCHA) FILIP



KONCEPCJA URBANISTYCZNA REWITALIZACJI OBSZARU TWIERDZY "MODLIN" Z KONCEPCJĄ ARCHITEKTONICZNĄ INSTYTUTU III TYSIĄCLECIA
WIZUALIZACJE PROJEKTU URBANISTYKI

- Zespół szkolny
Biblioteka szkolna
Kolejor
- Budynki dworca PKP / PKP
Centrum artyst. i rekreacji młodzież.
- Zespół budynków miejskich
Teatr miejski
Zespół budynków Muzeum Twierdzy Modlin
- Obiekty sportowe
Hotele
- Centrum konferencyjne
Lecjumn poradnictwa-usługowe
Hala widowiskowo-sportowa
- Centrum widowiskowe
Wzrostowe centrum kultury
Budynki sportowe
Hotele
- Przyczonka szarowa
Przedskole



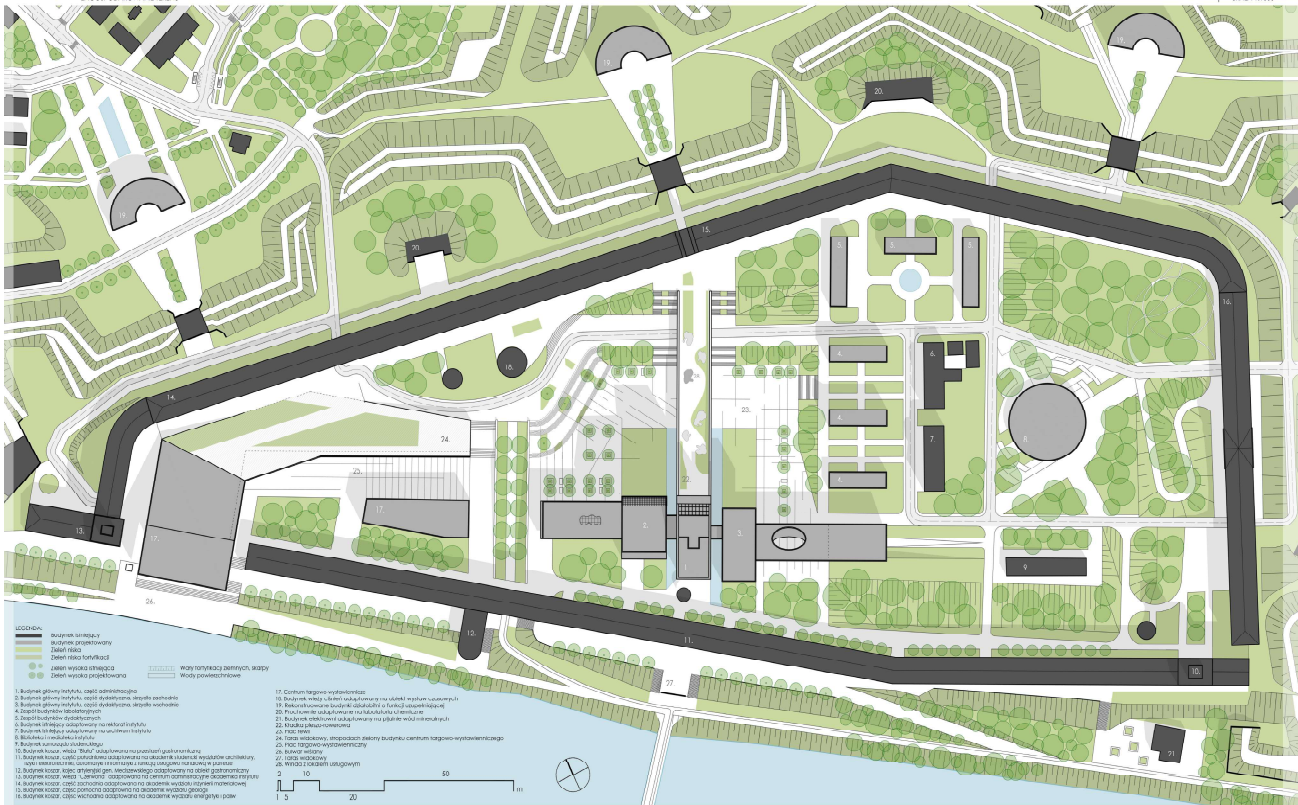
AUTORZY: Michał Jania i Filip Jucha | PRACA DYPLOMOWA 2014 | WYDZIAŁ ARCHITEKTURY POLITECHNIKI KRAKOWSKIEJ | PROMOTOR: prof. dr hab. inż. arch. Jacek Gyurkovich | WSPÓLPROMOTOR: dr inż. arch. Wojciech Wicher
KATEDRA KOMPOZYCJI URBANISTYCZNEJ | INSTYTUT PROJEKTOWANIA URBANISTYCZNEGO



KONCEPCJA URBANISTYCZNA REWITALIZACJI OBSZARU TWIERDZY "MODLIN" Z KONCEPCJĄ ARCHITEKTONICZNĄ INSTYTUTU III TYSIĄCLECIA
 PROJEKT INSTYTUTU NAUKOWO-BADAWCZEGO

ZAPOBIEGANIE TERNU

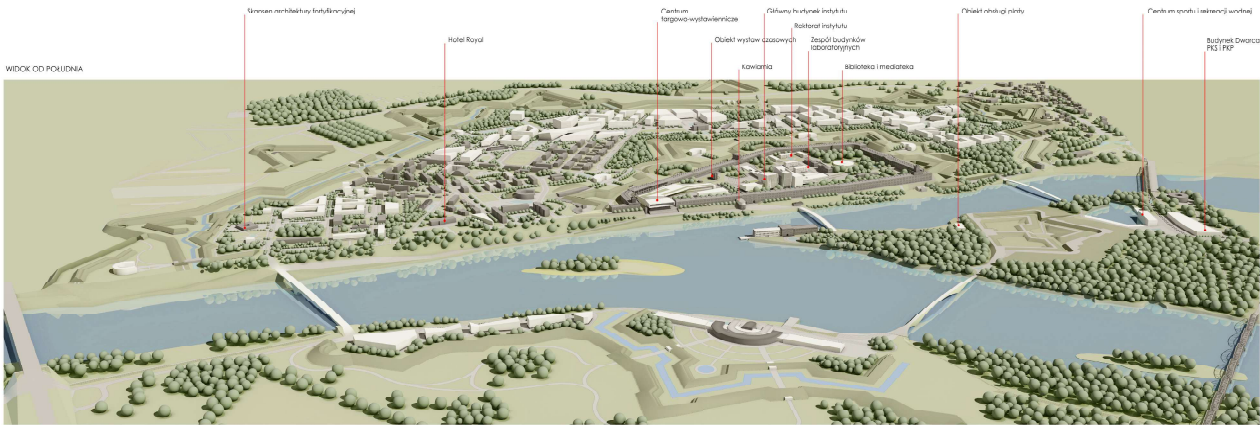
SKALA 1:1000



AUTORYŃ: Michał Jania i Filip Jucha | PRACA DYPLOMOWA 2014 | WYDZIAŁ ARCHITEKTURY POLITECHNIKI KRAKOWSKIEJ | PROMOTOR: prof. dr hab. inż. arch. Jacek Gyurkovich | WSPÓLPROMOTOR: dr inż. arch. Wojciech Wichler
 KATEDRA KOMPOZYCJI URBANISTYCZNEJ | INSTYTUT PROJEKTOWANIA URBANISTYCZNEGO



KONCEPCJA URBANISTYCZNA REWITALIZACJI OBSZARU TWIERDZY "MODLIN" Z KONCEPCJĄ ARCHITEKTONICZNĄ INSTYTUTU III TYSIĄCLECIA
 WIZUALIZACJE PROJEKTU URBANISTYCZNEGO



WIDOK OD POŁUDNIA



WIDOK OD ŚWIATY KURKUNT ŚRODKOWEJ

WIDOK OD ŚWIATY KURKUNT ŚRODKOWEJ



AUTORYŃ: Michał Jania i Filip Jucha | PRACA DYPLOMOWA 2014 | WYDZIAŁ ARCHITEKTURY POLITECHNIKI KRAKOWSKIEJ | PROMOTOR: prof. dr hab. inż. arch. Jacek Gyurkovich | WSPÓLPROMOTOR: dr inż. arch. Wojciech Wichler
 KATEDRA KOMPOZYCJI URBANISTYCZNEJ | INSTYTUT PROJEKTOWANIA URBANISTYCZNEGO

KONCEPCJA URBANISTYCZNA REWITALIZACJI OBSZARU TWIERDZY "MODLIN" Z KONCEPCJĄ ARCHITEKTONICZNĄ INSTYTUTU III TYSIĄCLECIA
 PROJEKT INSTYTUTU NAUKOWO-BADAWCZEGO

RZUT PODZIEMIA
SKALA 1:250

RZUT PARTERU
SKALA 1:500

SCHEMAT FUNKCJONALNY
SKALA 1:1000

KOMBINACJA KOLORÓW:
 KOLOROWANIE PLANOWE
 KOLOROWANIE PRZESTRZENNE
 KOLOROWANIE WIDOKOWE

SCHEMAT FUNKCJONALNY
SKALA 1:1000

KOMBINACJA KOLORÓW:
 KOLOROWANIE PLANOWE
 KOLOROWANIE PRZESTRZENNE
 KOLOROWANIE WIDOKOWE

AUTORYZY: Michał Jania i Filip Jucha | PRACA DYPLOMOWA 2014 | KATEDRA KOMPOZYCJI URBANISTYCZNEJ | INSTYTUT PROJEKTOWANIA URBANISTYCZNEGO | WYDZIAŁ ARCHITEKTURY POLITECHNIKI KRAKOWSKIEJ | PROMOTOR: prof. dr hab. inż. arch. Jacek Gyurkovich | WSPÓLPROMOTOR: dr inż. arch. Wojciech Wicher

KONCEPCJA URBANISTYCZNA REWITALIZACJI OBSZARU TWIERDZY "MODLIN" Z KONCEPCJĄ ARCHITEKTONICZNĄ INSTYTUTU III TYSIĄCLECIA
 PROJEKT INSTYTUTU NAUKOWO-BADAWCZEGO

RZUT 3 PIĘTRA
SKALA 1:250

RZUT 4 PIĘTRA
SKALA 1:250

RZUT 7 PIĘTRA
SKALA 1:250

SCHEMAT FUNKCJONALNY
SKALA 1:1000

KOMBINACJA KOLORÓW:
 KOLOROWANIE PLANOWE
 KOLOROWANIE PRZESTRZENNE
 KOLOROWANIE WIDOKOWE

SCHEMAT FUNKCJONALNY
SKALA 1:1000

KOMBINACJA KOLORÓW:
 KOLOROWANIE PLANOWE
 KOLOROWANIE PRZESTRZENNE
 KOLOROWANIE WIDOKOWE

SCHEMAT FUNKCJONALNY
SKALA 1:1000

KOMBINACJA KOLORÓW:
 KOLOROWANIE PLANOWE
 KOLOROWANIE PRZESTRZENNE
 KOLOROWANIE WIDOKOWE

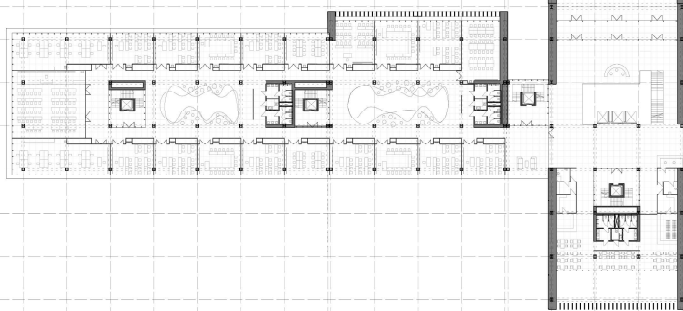
AUTORYZY: Michał Jania i Filip Jucha | PRACA DYPLOMOWA 2014 | KATEDRA KOMPOZYCJI URBANISTYCZNEJ | INSTYTUT PROJEKTOWANIA URBANISTYCZNEGO | WYDZIAŁ ARCHITEKTURY POLITECHNIKI KRAKOWSKIEJ | PROMOTOR: prof. dr hab. inż. arch. Jacek Gyurkovich | WSPÓLPROMOTOR: dr inż. arch. Wojciech Wicher



KONCEPCJA URBANISTYCZNA REWITALIZACJI OBSZARU TWIERDZY "MODLIN" Z KONCEPCJĄ ARCHITEKTONICZNĄ INSTYTUTU III TYSIĄCLECIA
PROJEKT INSTYTUTU NAUKOWO-BADAWCZEGO

149

RZUT 1 PIĘTRA
SKALA 1:250

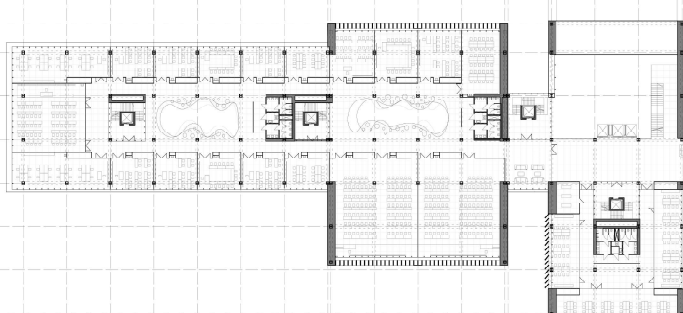


SCHEMAT FUNKCJONALNY
SKALA 1:1000

KONKRETYZACJA PRACOWNIA
POWIERZENIA TECHNICZNE (SZACHY)
PRZESTRZENIA OGÓLNOCELESTNA
POWIERZENIA KOMUNIKACYJNA
POWIERZENIA OBSŁUGI OBSERT
SALY WYKŁADOWO-DIDAKTYCZNE
PRZESTRZENIA WOLNA



RZUT 2 PIĘTRA
SKALA 1:250



SCHEMAT FUNKCJONALNY
SKALA 1:1000

KONKRETYZACJA PRACOWNIA
POWIERZENIA TECHNICZNE (SZACHY)
PRZESTRZENIA OGÓLNOCELESTNA
POWIERZENIA KOMUNIKACYJNA
POWIERZENIA OBSŁUGI OBSERT
SALY WYKŁADOWO-DIDAKTYCZNE
PRZESTRZENIA WOLNA



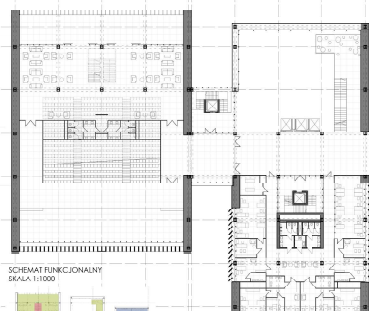
AUTORZY: Michał Jania i Filip Jucha | PRACA DYPLOMOWA 2014 | WYDZIAŁ ARCHITECTURY POLITECHNIKI KRAKOWSKIEJ | PROMOTOR: prof. dr hab. inż. arch. Jacek Gyrkovich | WSPÓLPROMOTOR: dr inż. arch. Wojciech Wicher



KONCEPCJA URBANISTYCZNA REWITALIZACJI OBSZARU TWIERDZY "MODLIN" Z KONCEPCJĄ ARCHITEKTONICZNĄ INSTYTUTU III TYSIĄCLECIA
PROJEKT INSTYTUTU NAUKOWO-BADAWCZEGO

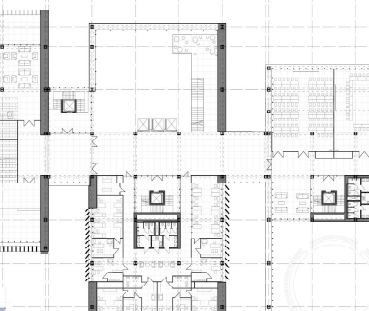
150

RZUT 3 PIĘTRA
SKALA 1:250

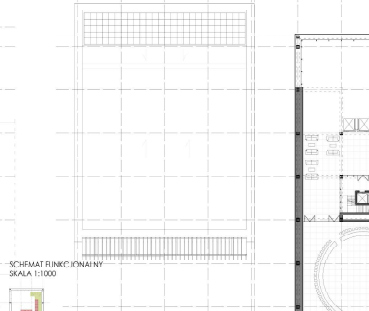


SCHEMAT FUNKCJONALNY
SKALA 1:1000

KONKRETYZACJA PRACOWNIA
POWIERZENIA TECHNICZNE (SZACHY)
PRZESTRZENIA OGÓLNOCELESTNA
POWIERZENIA KOMUNIKACYJNA
POWIERZENIA OBSŁUGI OBSERT
SALY WYKŁADOWO-DIDAKTYCZNE
PRZESTRZENIA WOLNA



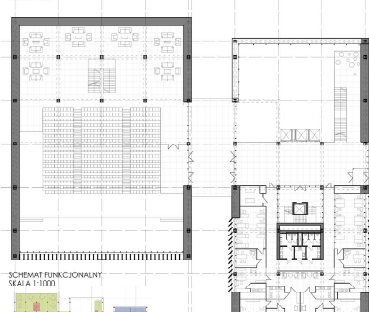
RZUT 6 PIĘTRA
SKALA 1:250



SCHEMAT FUNKCJONALNY
SKALA 1:1000

KONKRETYZACJA PRACOWNIA
POWIERZENIA TECHNICZNE (SZACHY)
PRZESTRZENIA OGÓLNOCELESTNA
POWIERZENIA KOMUNIKACYJNA
POWIERZENIA OBSŁUGI OBSERT
SALY WYKŁADOWO-DIDAKTYCZNE
PRZESTRZENIA WOLNA

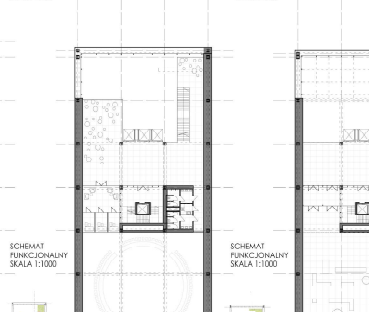
RZUT 4 PIĘTRA
SKALA 1:250



SCHEMAT FUNKCJONALNY
SKALA 1:1000

KONKRETYZACJA PRACOWNIA
POWIERZENIA TECHNICZNE (SZACHY)
PRZESTRZENIA OGÓLNOCELESTNA
POWIERZENIA KOMUNIKACYJNA
POWIERZENIA OBSŁUGI OBSERT
SALY WYKŁADOWO-DIDAKTYCZNE
PRZESTRZENIA WOLNA

RZUT 9 PIĘTRA
SKALA 1:250



SCHEMAT FUNKCJONALNY
SKALA 1:1000

KONKRETYZACJA PRACOWNIA
POWIERZENIA TECHNICZNE (SZACHY)
PRZESTRZENIA OGÓLNOCELESTNA
POWIERZENIA KOMUNIKACYJNA
POWIERZENIA OBSŁUGI OBSERT
SALY WYKŁADOWO-DIDAKTYCZNE
PRZESTRZENIA WOLNA

RZUT 10 PIĘTRA
SKALA 1:250

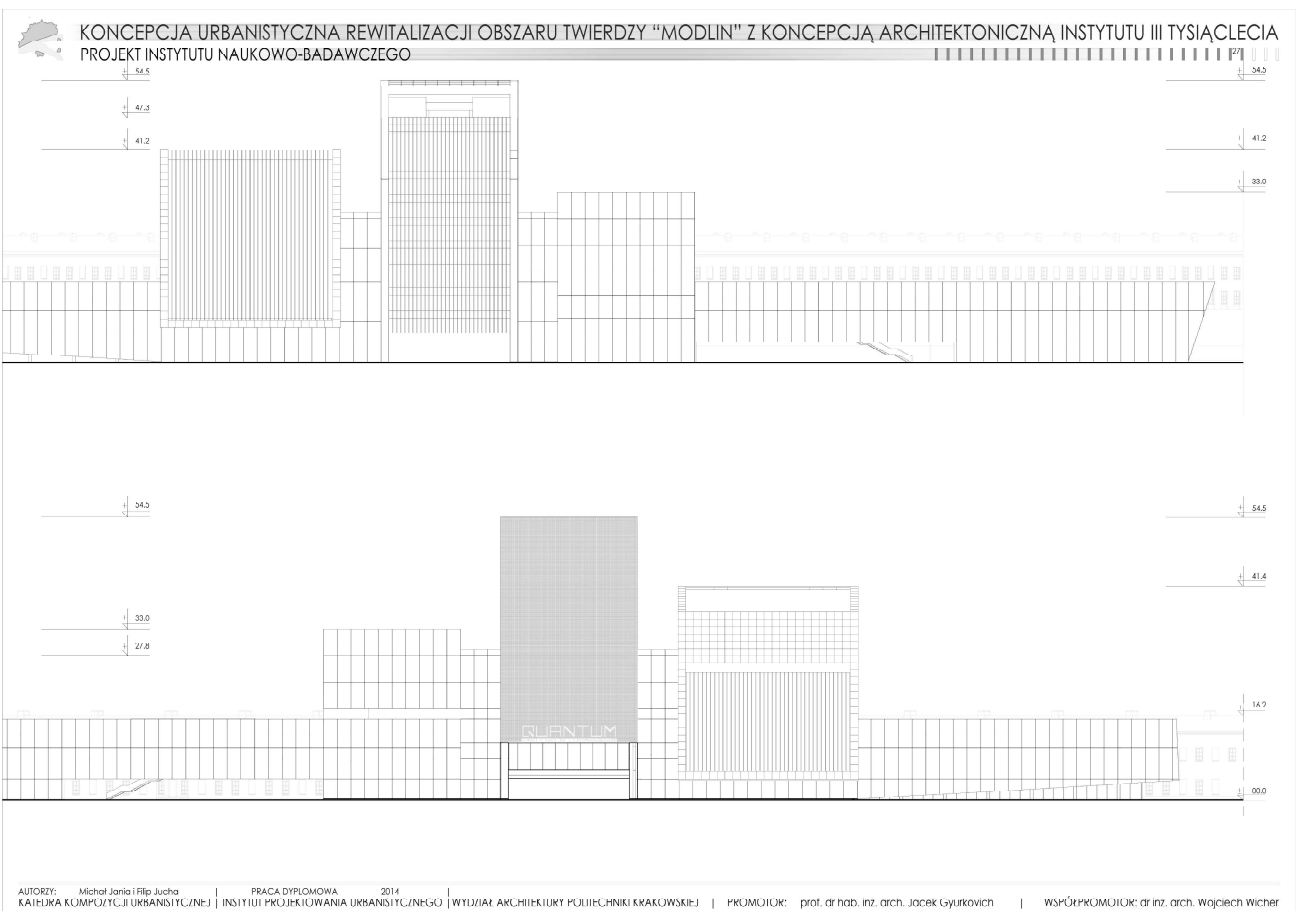
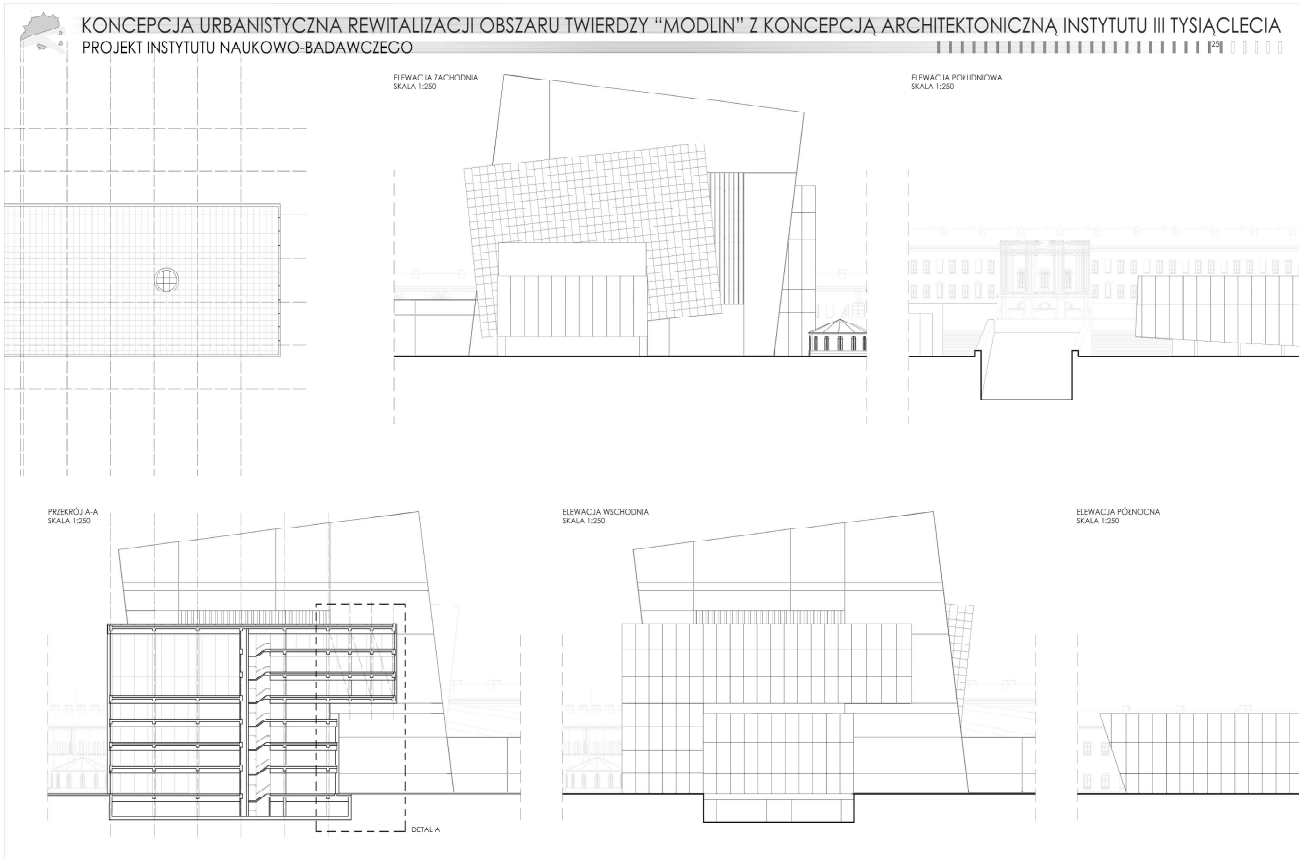


SCHEMAT FUNKCJONALNY
SKALA 1:1000

KONKRETYZACJA PRACOWNIA
POWIERZENIA TECHNICZNE (SZACHY)
PRZESTRZENIA OGÓLNOCELESTNA
POWIERZENIA KOMUNIKACYJNA
POWIERZENIA OBSŁUGI OBSERT
SALY WYKŁADOWO-DIDAKTYCZNE
PRZESTRZENIA WOLNA

AUTORZY: Michał Jania i Filip Jucha | PRACA DYPLOMOWA 2014 | WYDZIAŁ ARCHITECTURY POLITECHNIKI KRAKOWSKIEJ | PROMOTOR: prof. dr hab. inż. arch. Jacek Gyrkovich | WSPÓLPROMOTOR: dr inż. arch. Wojciech Wicher

JANIA MICHAŁ & ŁĘKAWSKI (JUCHA) FILIP





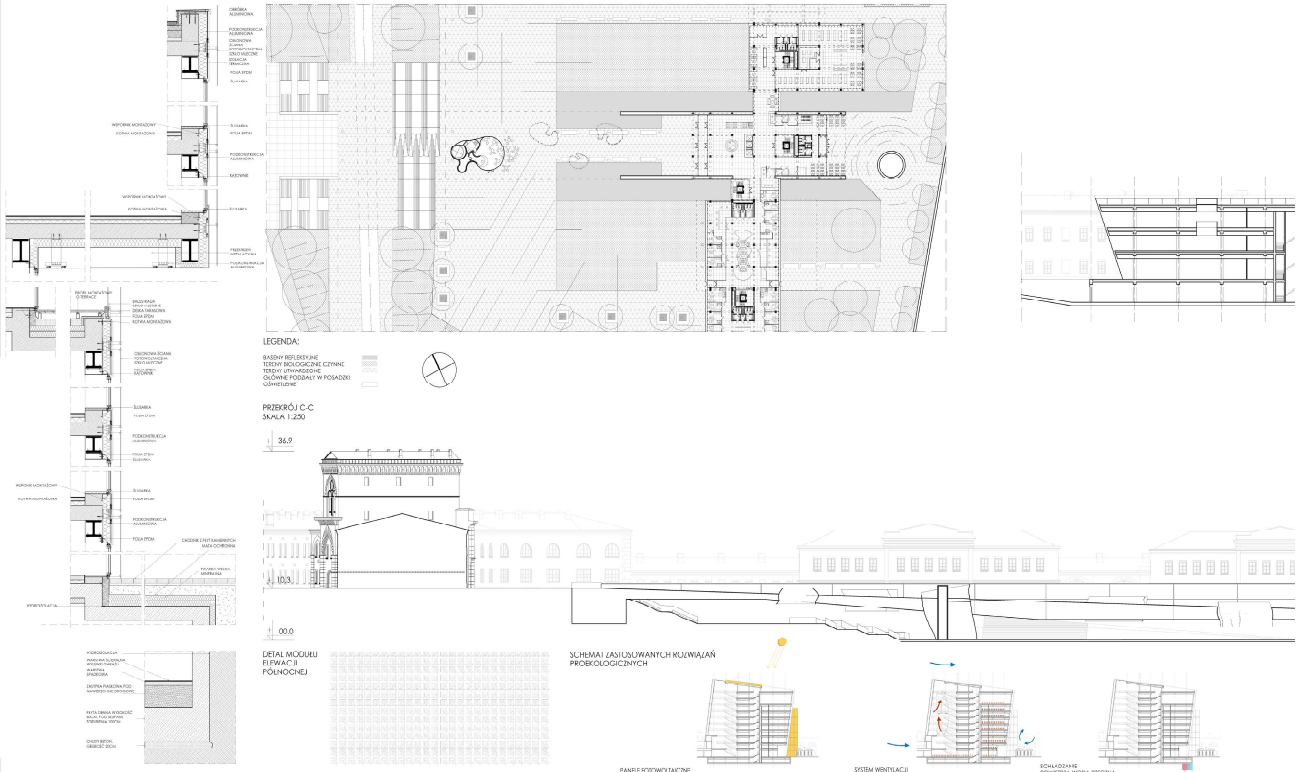
KONCEPCJA URBANISTYCZNA REWITALIZACJI OBSZARU TWIERDZY "MODLIN" Z KONCEPCJĄ ARCHITEKTONICZNĄ INSTYTUTU III TYSIĄCLECIA
PROJEKT INSTYTUTU NAUKOWO-BADAWCZEGO

29

DETAL A
SKALA 1:20

MAPA SYTYIACY NA
SKALA 1:200

PRZEKROJ B-B
SKALA 1:200

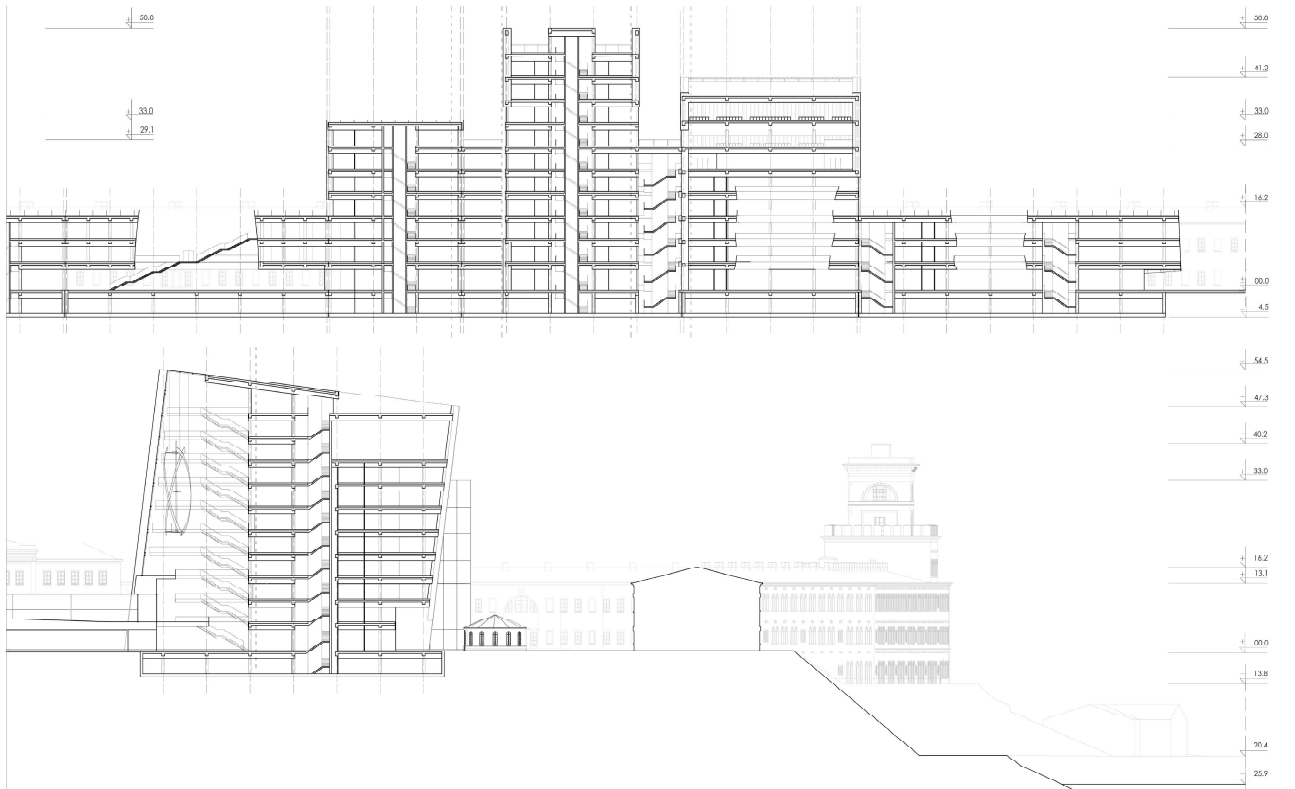


AUTORYTY: Michał Jania i Filip Jucha | PRACA DYPLOMOWA 2014 | KATEDRA KOMPOZYCJI URBANISTYCZNEJ | INSTYTUT PROJEKTOWANIA URBANISTYCZNEGO | WYDZIAŁ ARCHITEKTURY POLITECHNIKI KRAKOWSKIEJ | PROMOTOR: prof. dr hab. inż. arch. Jacek Gyrkovich | WSPÓLPROMOTOR: dr inż. arch. Wojciech Wicher



KONCEPCJA URBANISTYCZNA REWITALIZACJI OBSZARU TWIERDZY "MODLIN" Z KONCEPCJĄ ARCHITEKTONICZNĄ INSTYTUTU III TYSIĄCLECIA
PROJEKT INSTYTUTU NAUKOWO-BADAWCZEGO

30

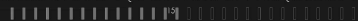


AUTORYTY: Michał Jania i Filip Jucha | PRACA DYPLOMOWA 2014 | KATEDRA KOMPOZYCJI URBANISTYCZNEJ | INSTYTUT PROJEKTOWANIA URBANISTYCZNEGO | WYDZIAŁ ARCHITEKTURY POLITECHNIKI KRAKOWSKIEJ | PROMOTOR: prof. dr hab. inż. arch. Jacek Gyrkovich | WSPÓLPROMOTOR: dr inż. arch. Wojciech Wicher

JANIA MICHAŁ & ŁĘKAWSKI (JUCHA) FILIP



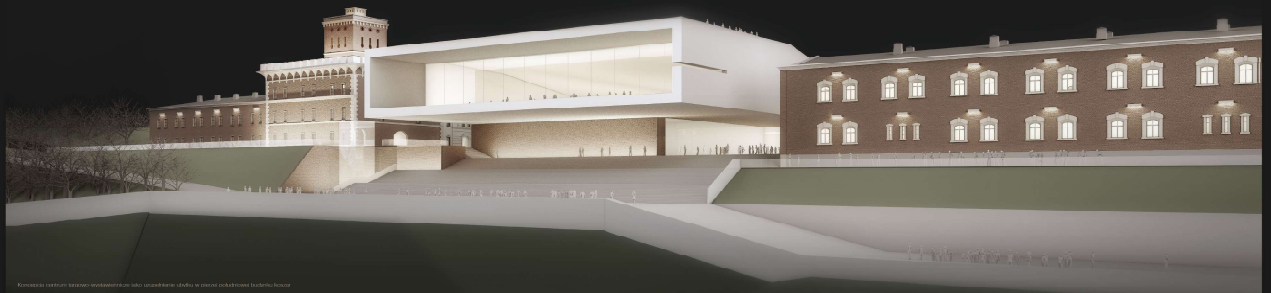
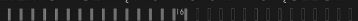
KONCEPCJA URBANISTYCZNA REWITALIZACJI OBSZARU TWIERDZY "MODLIN" Z KONCEPCJĄ ARCHITEKTONICZNĄ INSTYTUTU III TYSIĄCLECIA
WIZUALIZACJE OBIEKTÓW ZABYTKOWYCH



AUTORZY: Michał Jania i Filip Jucha | PRACA DYPLOMOWA 2014 | KATEDRA KOMPOZYCJI URBANISTYCZNEJ | INSTYTUT PROJEKTOWANIA URBANISTYCZNEGO | WYDZIAŁ ARCHITEKTURY POLITECHNIKI KRAKOWSKIEJ | PROMOTOR: prof. dr hab. inż. arch. Jacek Gyurkovich | WSPÓLPROMOTOR: dr inż. arch. Wojciech Wicher



KONCEPCJA URBANISTYCZNA REWITALIZACJI OBSZARU TWIERDZY "MODLIN" Z KONCEPCJĄ ARCHITEKTONICZNĄ INSTYTUTU III TYSIĄCLECIA
WIZUALIZACJE OBIEKTÓW ZABYTKOWYCH

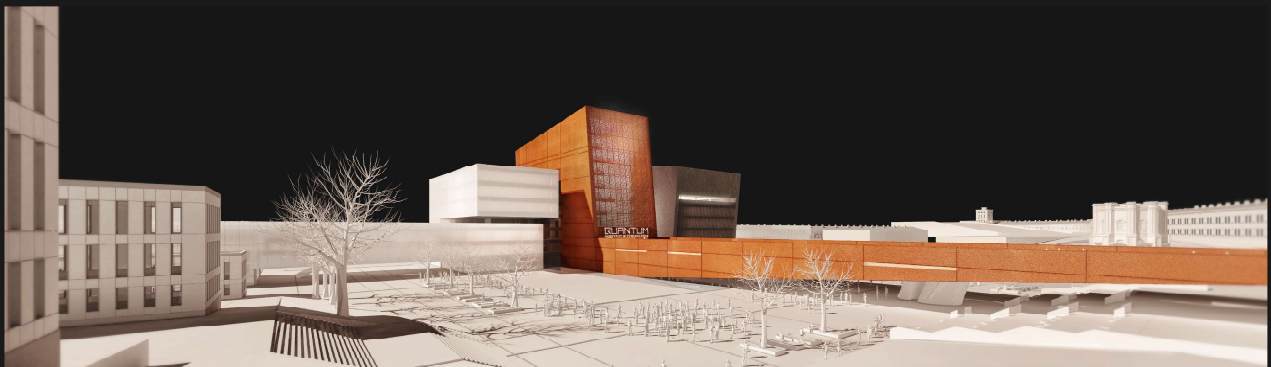


AUTORZY: Michał Jania i Filip Jucha | PRACA DYPLOMOWA 2014 | KATEDRA KOMPOZYCJI URBANISTYCZNEJ | INSTYTUT PROJEKTOWANIA URBANISTYCZNEGO | WYDZIAŁ ARCHITEKTURY POLITECHNIKI KRAKOWSKIEJ | PROMOTOR: prof. dr hab. inż. arch. Jacek Gyurkovich | WSPÓLPROMOTOR: dr inż. arch. Wojciech Wicher

JANIA MICHAŁ & ŁĘKAWSKI (JUCHA) FILIP



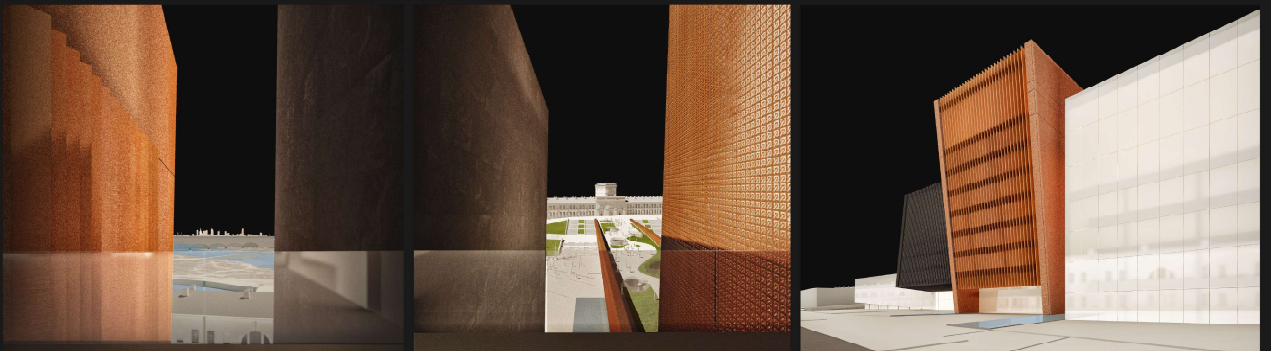
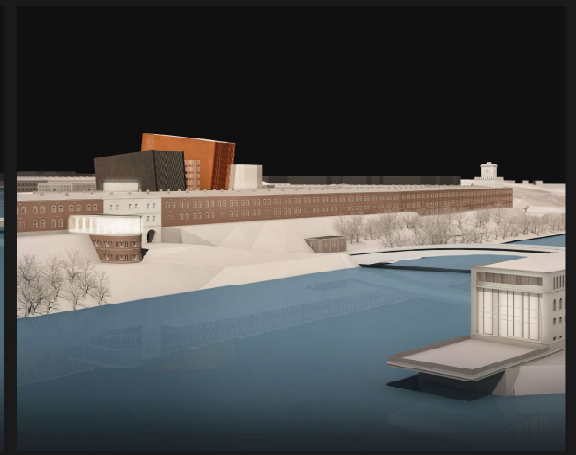
KONCEPCJA URBANISTYCZNA REWITALIZACJI OBSZARU TWIERDZY "MODLIN" Z KONCEPCJĄ ARCHITEKTONICZNĄ INSTYTUTU III TYSIĄCLECIA
WIZUALIZACJE INSTYTUTU III TYSIĄCLECIA



AUTORZY: Michał Jania i Filip Jucha | PRACA DYPLOMOWA 2014 | KATEDRA KOMPOZYCJI URBANISTYCZNEJ | INSTYTUT PROJEKTOWANIA URBANISTYCZNEGO | WYDZIAŁ ARCHITEKTURY POLITECHNIKI KRAKOWSKIEJ | PROMOTOR: prof. dr hab. inż. arch. Jacek Gyurkovich | WSPÓLPROMOTOR: dr inż. arch. Wojciech Wichler

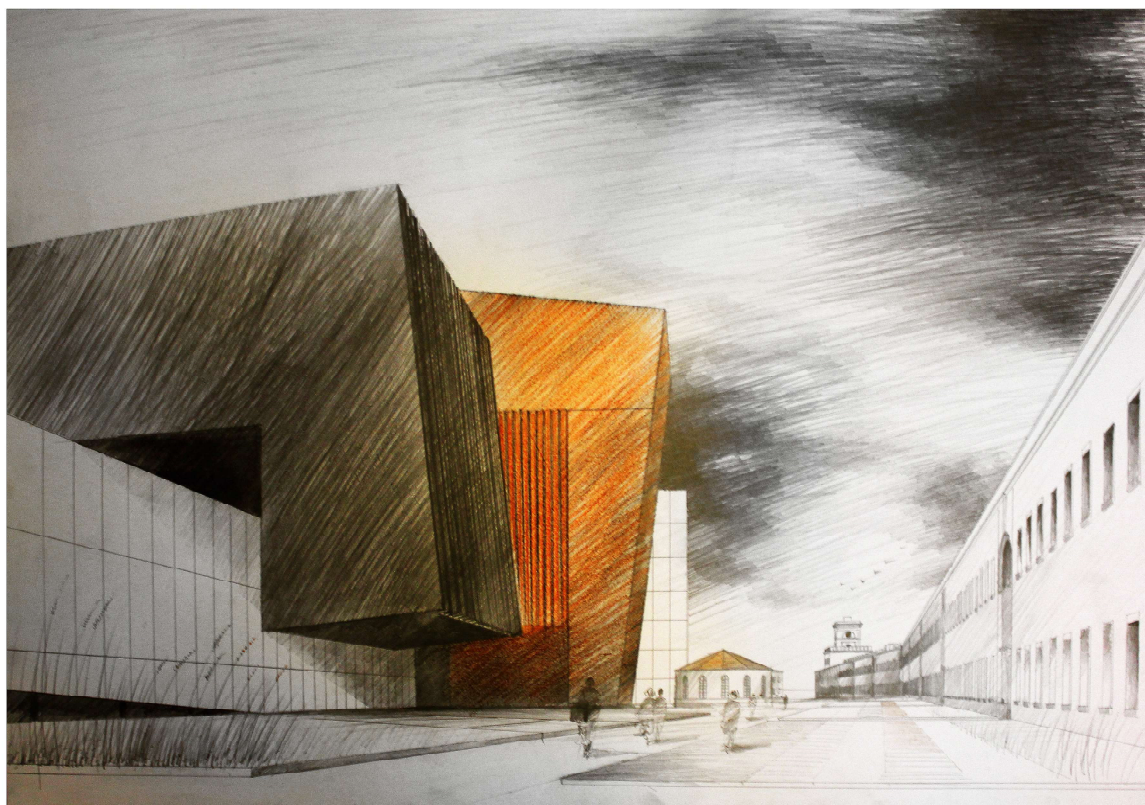


KONCEPCJA URBANISTYCZNA REWITALIZACJI OBSZARU TWIERDZY "MODLIN" Z KONCEPCJĄ ARCHITEKTONICZNĄ INSTYTUTU III TYSIĄCLECIA
WIZUALIZACJE INSTYTUTU III TYSIĄCLECIA



AUTORZY: Michał Jania i Filip Jucha | PRACA DYPLOMOWA 2014 | KATEDRA KOMPOZYCJI URBANISTYCZNEJ | INSTYTUT PROJEKTOWANIA URBANISTYCZNEGO | WYDZIAŁ ARCHITEKTURY POLITECHNIKI KRAKOWSKIEJ | PROMOTOR: prof. dr hab. inż. arch. Jacek Gyurkovich | WSPÓLPROMOTOR: dr inż. arch. Wojciech Wichler

JANIA MICHAŁ & ŁĘKAWSKI (JUCHA) FILIP

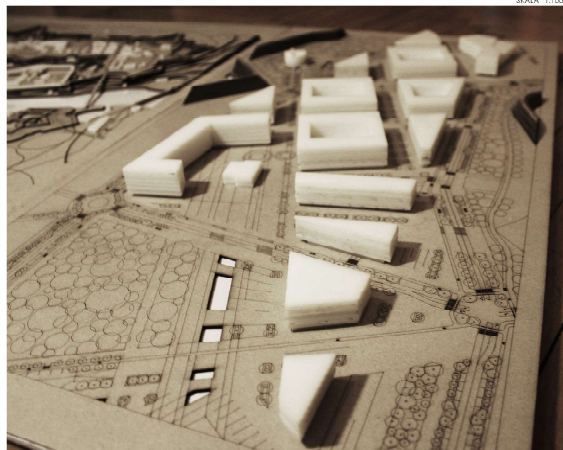
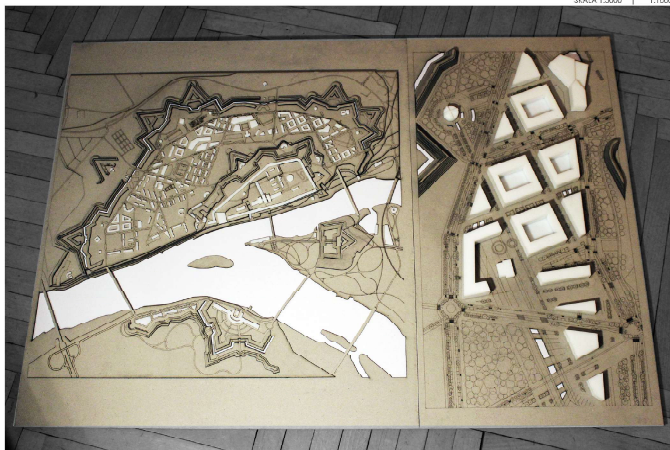


AUTORZY: Michał Jania i Filip Jucho | PRACA DYPLOMOWA 2014 | KATEDRA KOMPOZYCJI URBANISTYCZNEJ | INSTYTUT PROJEKTOWANIA URBANISTYCZNEGO | WYDZIAŁ ARCHITEKTURY POLITECHNIKI KRAKOWSKIEJ | PROMOTOR: prof. dr hab. inż. arch. Jacek Gyurkovich | WSPÓLPROMOTOR: dr inż. arch. Wojciech Wicher



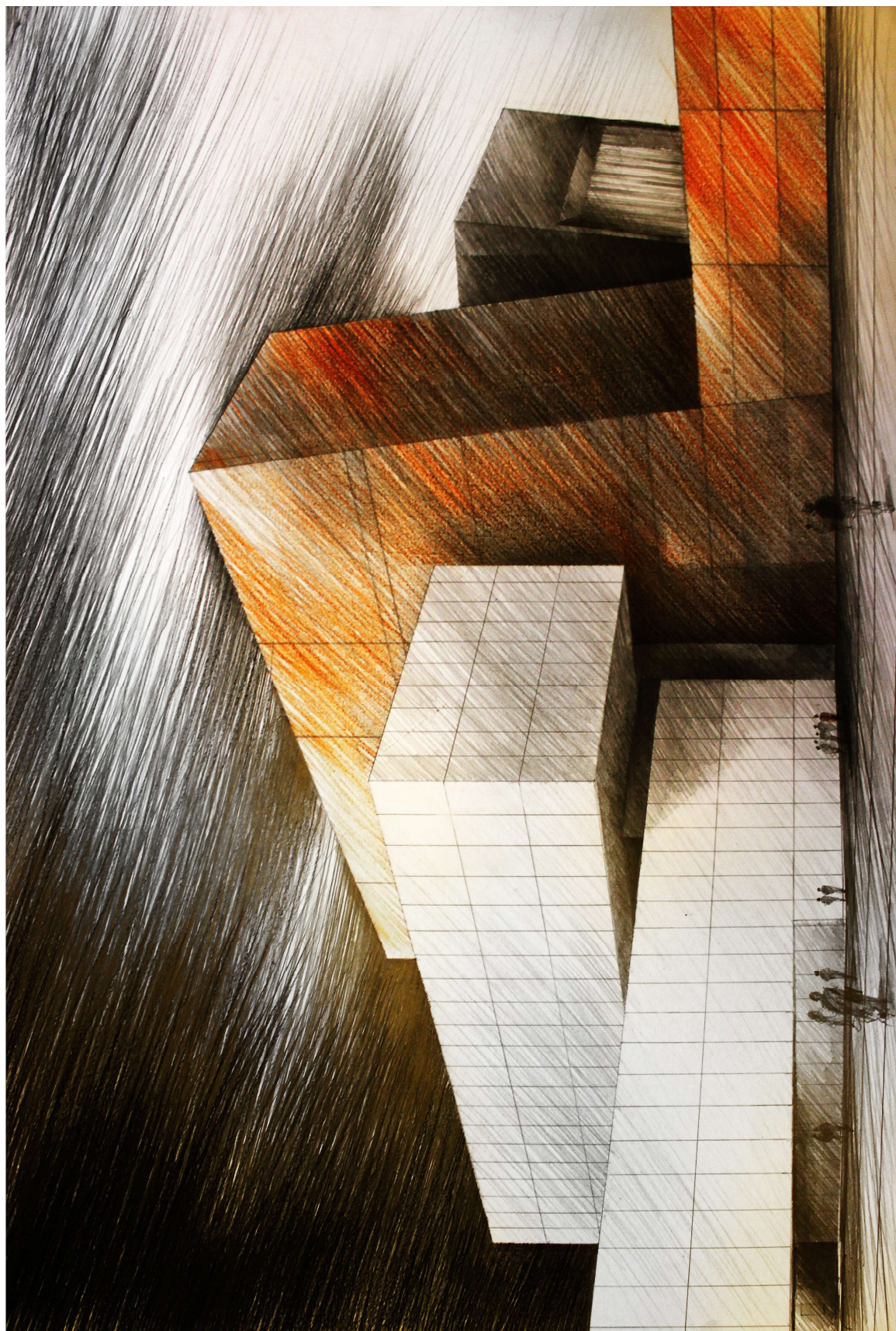
SKALA 1:5000 | 1:1000

SKALA 1:1000



AUTORZY: Michał Jania i Filip Jucho | PRACA DYPLOMOWA 2014 | KATEDRA KOMPOZYCJI URBANISTYCZNEJ | INSTYTUT PROJEKTOWANIA URBANISTYCZNEGO | WYDZIAŁ ARCHITEKTURY POLITECHNIKI KRAKOWSKIEJ | PROMOTOR: prof. dr hab. inż. arch. Jacek Gyurkovich | WSPÓLPROMOTOR: dr inż. arch. Wojciech Wicher

JANIA MICHAŁ & ŁĘKAWSKI (JUCHA) FILIP



AUTORZY: Michał Jania Filip, Jucha
KATEDRA KOMPOZycji URBANISTYCZNEJ | INSTYTUT PROJEKTOWANIA URBANISTYCZNEGO

2014

PRACA DIPLOMOWA
WYDZIAŁ ARCHITEKTURY POLITECHNIKI KRAKOWSKIEJ |

PROMOTOR:

prof. dr hab. inż. arch. Jacek Gyurkovich

| WSPÓŁPROMOTOR: dr inż. arch. Wojciech Wichar