



DER DORTMUND-EMS-KANAL



BIBLIOTEKA CYFROWA POLITECHNIKI KRAKOWSKIEJ



IV352.05

27. III. 23. 1906



Berlin 1900

xxx
32





Ouvrage régulateur de niveau
sur l'Ems (en eau).

Auslass an der Ems (fließend).

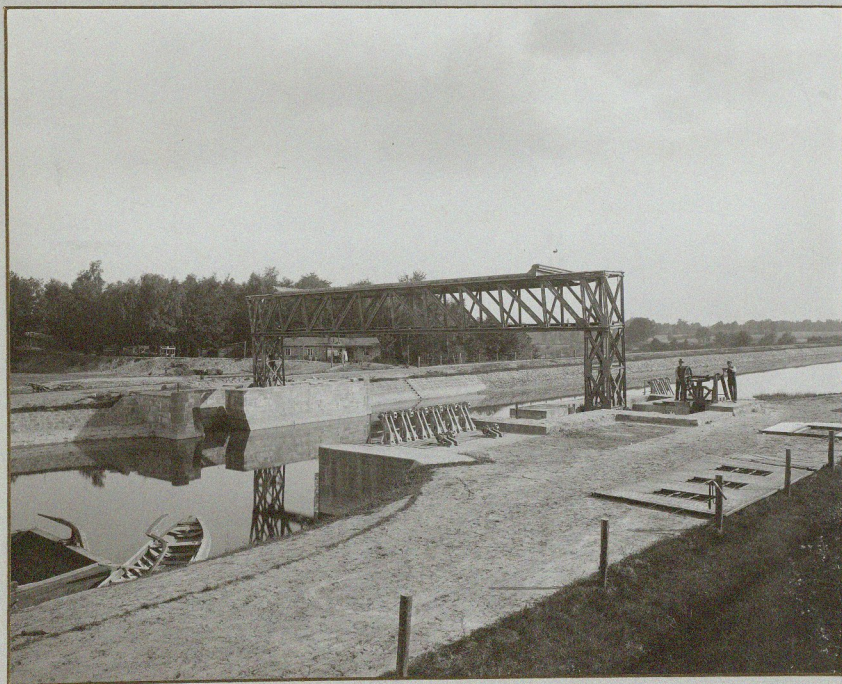
Outlet to the Ems (flowing).



Ouvrage régulateur de niveau
sur l'Ems (à sec).

Auslass an der Ems (trocken).

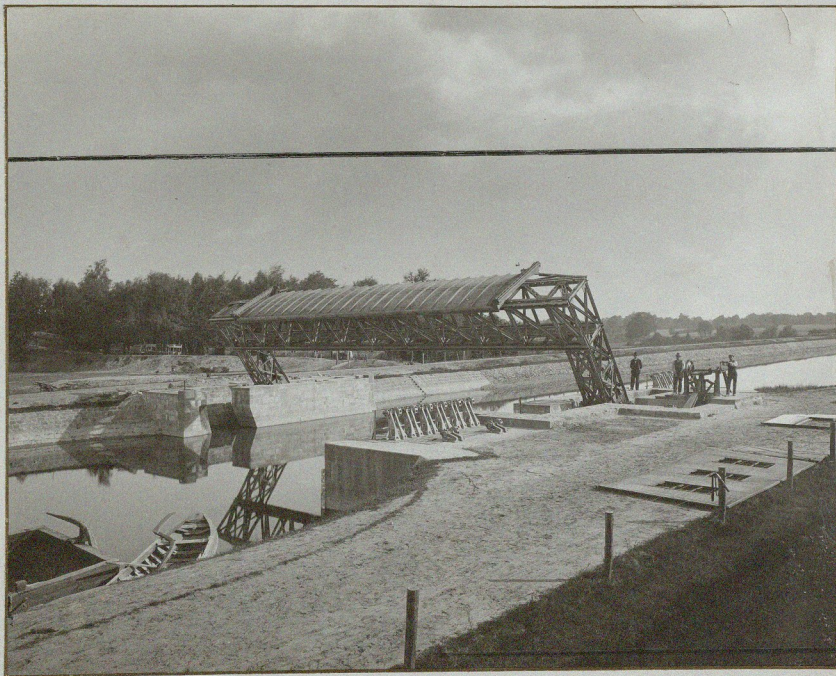
Outlet to the Ems (dry).



Porte de sûreté, ouverte.

Sicherheitsthor, offen.

Safety Gate, open.

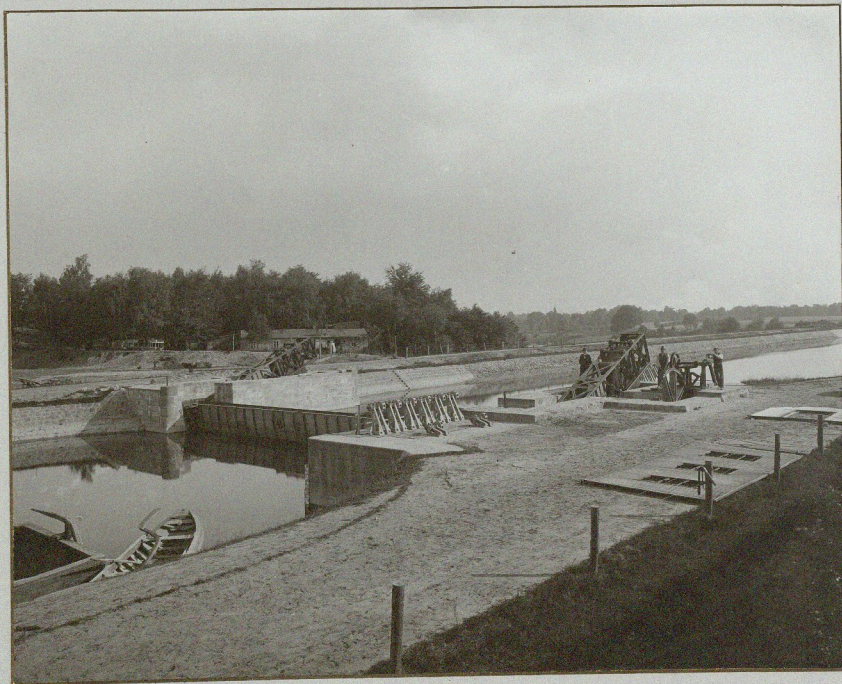


Porte de sûreté, à moitié fermée.

Sicherheitsthor, halb geschlossen.

Safety Gate, half closed.





Porte de sûreté, fermée.

Sicherheitsthor, geschlossen.

Safety Gate, closed.





Barrage à vannes sur l'Ems.

Schleusenwehr an der Ems.

Lock weir on the Ems.



Vue du pont-canal sur l'Ems.

Ansicht des Emsbrückenkanals.

View of the Ems Bridge Canal.



Vue du pont-canal sur le Stever.

Ansicht des Steyerbrückenkanals.

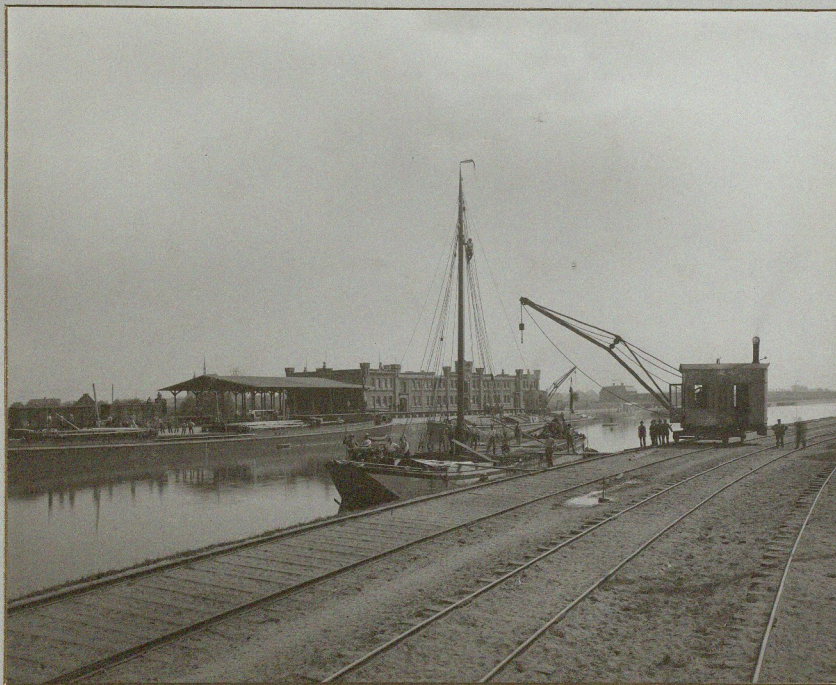
View of the Stever Bridge Canal.



Vue du pont-canal sur la Lippe.

Ansicht des Lippebrückenkanals.

View of the Lippe Bridge Canal.



Vue du port de Münster.

Ansicht des Hafens in Münster.

View of the Harbor at Münster.



Vue du port de Dortmund.

Ansicht des Hafens in Dortmund.

View of the Harbor at Dortmund.



Vue du port d'Emden.

Ansicht des Hafens in Emden.

View of the Harbor at Emden.



BIBLIOTEKA CYFROWA POLITECHNIKI KRAKOWSKIEJ



Vue du port d'Emden.

Ansicht des Hafens in Emden.

View of the Harbor at Emden.



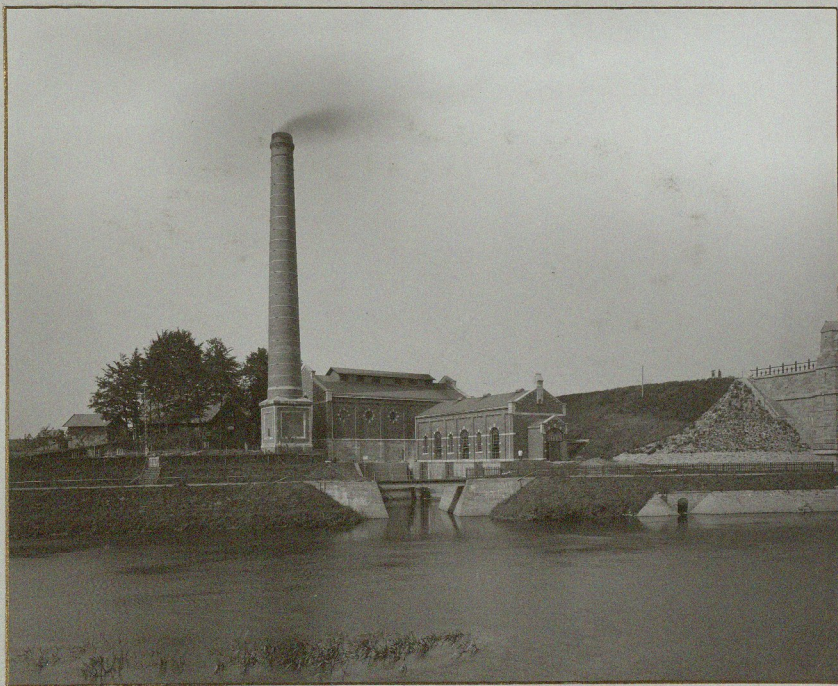
Pont sur le Stever, vue supérieure.

Steyerbrücke, obere Ansicht.

Steyer Bridge, View from above.



BIBLIOTEKA CYFROWA POLITECHNIKI KRAKOWSKIEJ



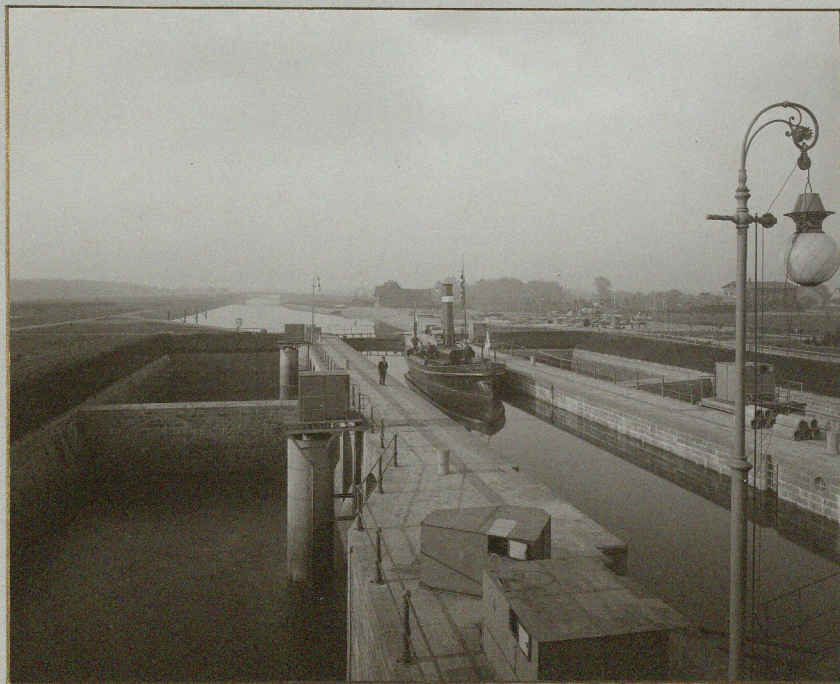
Installation de pompes élévatrices
sur la Lippe.

Pumpwerk an der Lippe.

Pumping Station on the Lippe.



BIBLIOTEKA CYFROWA POLITECHNIKI KRAKOWSKIEJ



Ecluse à bassins d'épargne près
de Münster.

Sparschleuse bei Münster.

Saving water Lock near Münster.



BIBLIOTEKA CYFROWA POLITECHNIKI KRAKOWSKIEJ

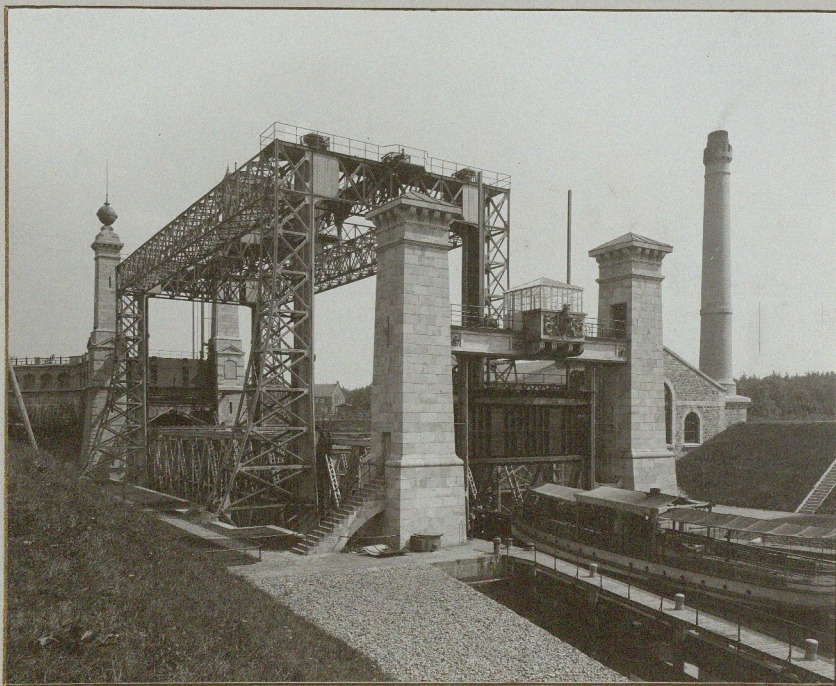


Ascenseur pour bateaux, vu du
bief supérieur.

Schiffshebewerk, vom Oberhaupt
gesehen.

Ship-lift, seen from the upper
gate.





Ascenseur pour bateaux, vu du
bief inférieur.

Schiffshewerk, vom Unterhaupt
gesehen.

Ship-lift, seen from the lower
gate.



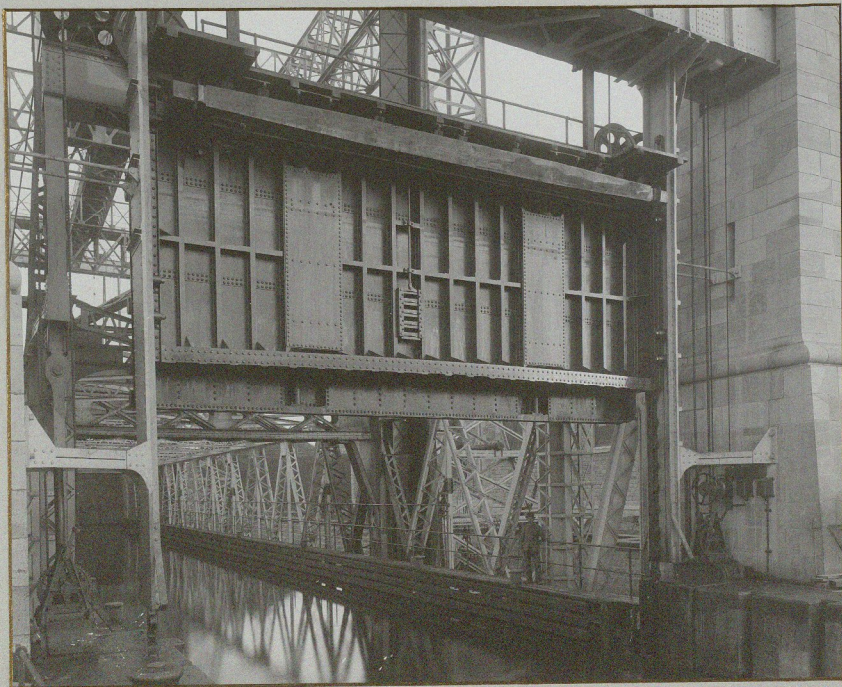
Ascenseur pour bateaux, vue
intérieure du sas.

Schiffshebewerk, innere Ansicht
des Troges.

Ship-lift, inside view of the trough.



BIBLIOTEKA CYFROWA POLITECHNIKI KRAKOWSKIEJ



Ascenseur pour bateaux, sas
ouvert.

Schiffshebewerk, geöffneter Trog.

Ship-lift, open trough.



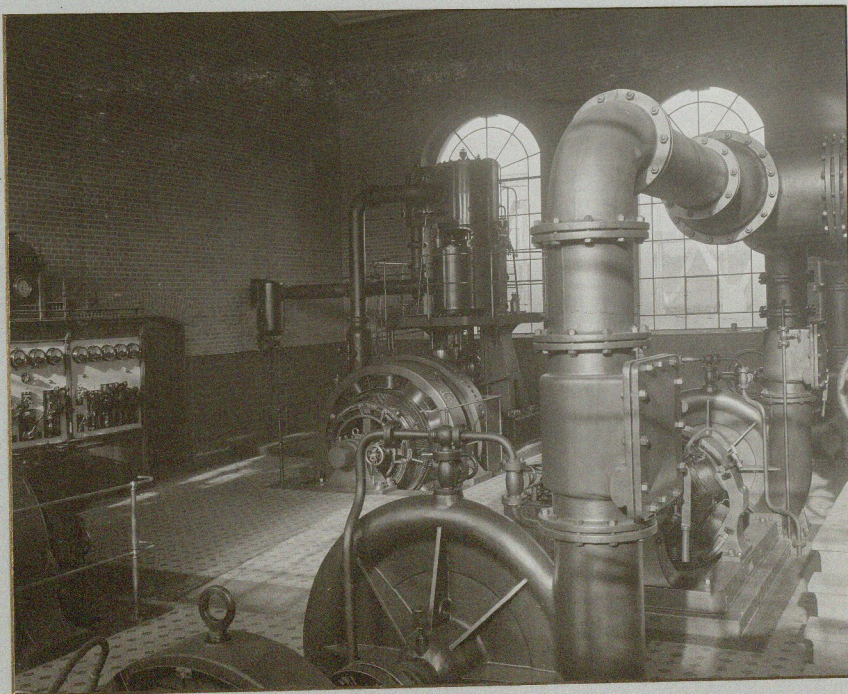
BIBLIOTEKA CYFROWA POLITECHNIKI KRAKOWSKIEJ



Ascenseur pour bateaux, mode
de construction des poutres de
support.

Schiffshebewerk. Träger-
Konstruktion.

Ship-lift, girder construction.



Salle des machines de l'ascenseur.

Innenansicht des Maschinenhauses
beim Hobewerk.

View of the inside of the engine
house at the lift.



BIBLIOTEKA CYFROWA POLITECHNIKI KRAKOWSKIEJ