





Comp. u. Carton gez. von J. Schraudolph u. J. Fischer. Architektur von M. Ainmiller. Die Architektur nach den Cartons gez. von F. Eggert, das Historische nach den Cartons gez. u. das Ganze in Stein gravirt v. Jos. Unger jun.

TOD DER HL. MARIA.

MORT DE LA S<sup>TE</sup> VIERGE.

Eigentums Verlag von J. G. Schreyer in München.



BIBLIOTEKA CYFROWA POLITECHNIKI KRAKOWSKIEJ

26



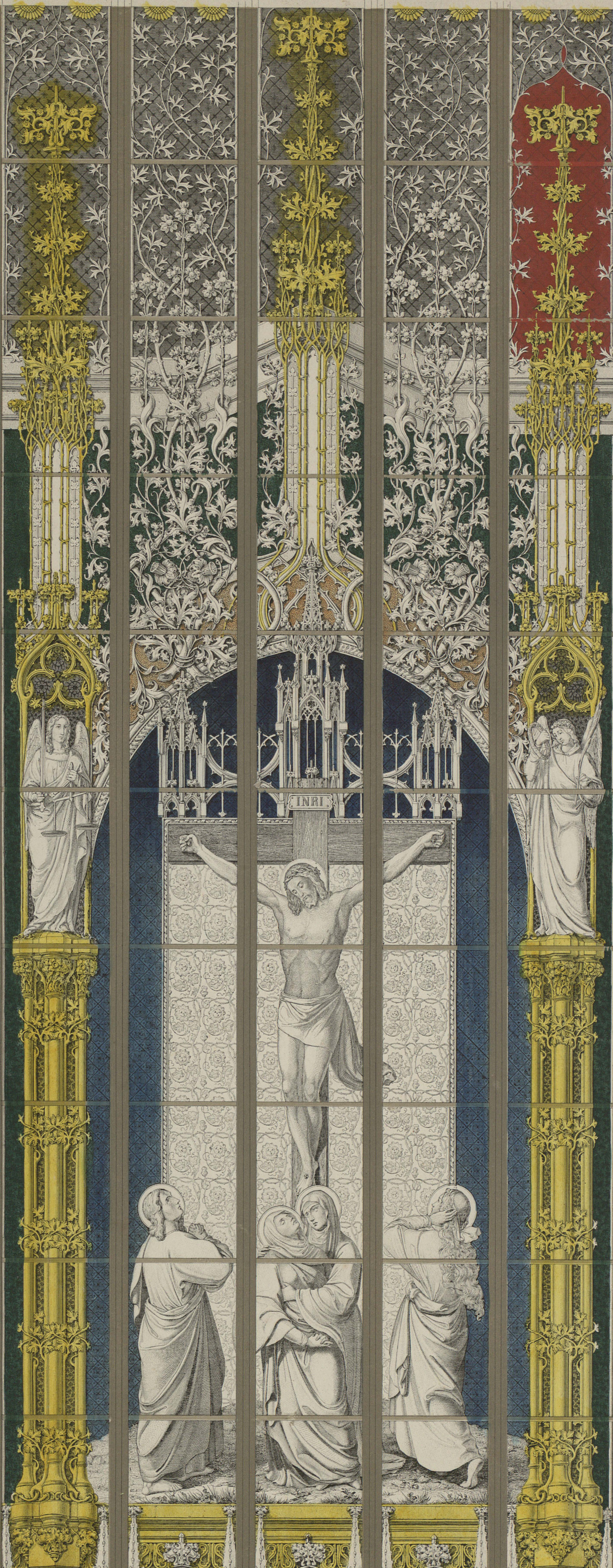


Comp. u. Carton gez. v. J. Schraudolph u. J. Fischer, Architectur v. M. Aimmiller.

Nach d. Cartons in Stein grav. v. P. Herwegen.

KREUZTRAGUNG CHRISTI. JÉSUS CHRIST PORTANT LA CROIX.

Eigentums Verlag von J. G. Schreiner in München.





Comp. u. Carton. gez. v. C. Feiler, Architekt v. Abmiller

Nach d. Cartons in Stein. geogr. v. P. Herweges.



Ornament nach v. J. Pascher Architektur v. Altmüller

In Stein grav v. J. Rheingruber u. J. Minnerger

CHRISTUS ALS KNABE BERICHTEND IM TEMPEL. L'ENFANT JESUS PRÉSENTANT DANS LE TEMPLE.

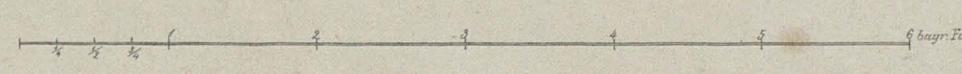
Eigentums Verlag von J. G. Schreiner in München.



Comp. u. Carton gez. v. J. Fischer, Architektur v. A. Müller

In Stein grav. v. P. Herwegen

FLUCHT NACH AEGYPTEN. FUITE EN EGYPTE.



30





Comp. u. Carton gez. von J. Frscher. Architektur von M. Ammler. gezeichnet von Seb. Minsinger. In Stein grav. von J. Rheingruber. u. J. Minsinger.

DIE BEWILLKOMMUNG JOAHIMS UND DER ANNA, AN DER GOLDENEN Pforte.

SALUTATION DE IOAHIM ET DE S<sup>te</sup> ANNA DEVANT LA PORTE DOREE.

Eigentums Verlag von J. G. Schreiner in München.

32





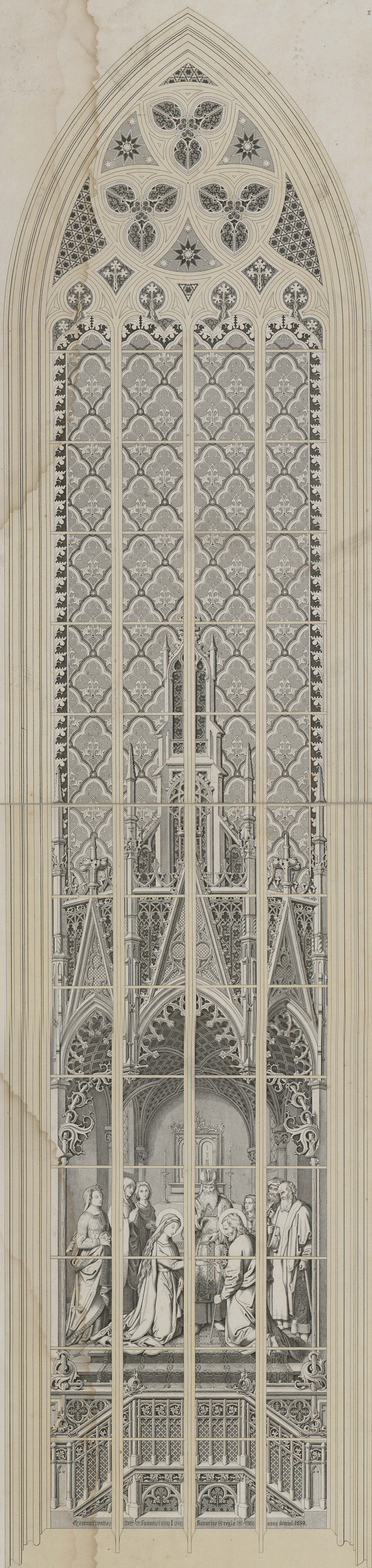
Comp. u. Carton. gez. J. Fischer. Architectura M. Aumiller.

In Stein gr. v. Rasmussen. bet. Minninger.

DIE WEISSAGUNG SIMEONS.

LA PROPHEETIE DE SIMEON.

Eigenthums Verlag von J. G. Schreiner in München.



Comp. u. Carton gez. v. J. Fischer, Architectur u. Anmüller. In Stein grav. v. J. Rheininger u. J. Minsinger.

VERHEERUNG DER HEIL. MARIA. MARIAGE DE LA SAINTE VIERGE.

Eigenhums Verlag von J. G. Schreiner in München.