

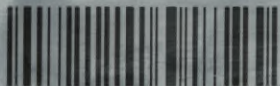
ROCZNIK ARCHITEKTONICZNY

Wydawnictwo prof. Szyzko-Bohusza
w Szkole politechnicznej lwowskiej.



1913 — 1914.

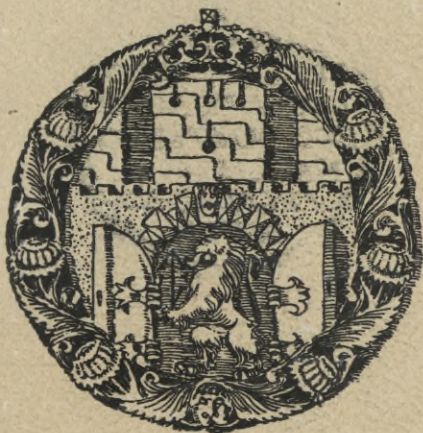
Biblioteka Politechniki Krakowskiej



10000297906

ROCZNIK ARCHITEKTONICZNY

Vczniów prof: Szyfzko-Bohuſza
w ſzkole politechnicznej lwowskiej.



A/340

PRZY AKADEMII GOSPODARSTWA
W KRAKOWIE

1913 — 1914.

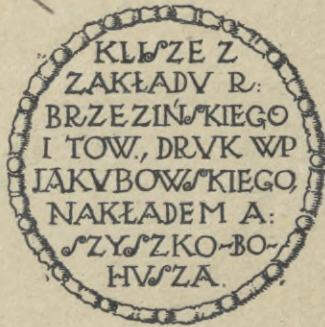


J. x 5/13-14

nr inw. 1184



~~III 17639~~



Akc. Nr.

~~3388~~ 51

O BOŻNICY „ZŁOTEJ RÓŻY“

NAPISAL

FRYDERYK TADANIER

sluchacz V. roku Architektury.

...Cudze chwalić...

Tak też się dzieje w istocie, że bardzo często nie wiemy nawet, że posiadamy w architekturze naszej skarby, po które tylko ręką sięgnąć należy, by móżdż obficie czerpać ze swej własnej krynicy, zamiast szukać jej u obcych.

Nie wiem, czy sto osób, nie wliczając naturalnie tych, dla których stara bożnica przedstawia wartość, albo zgoła nieartystyczną, albo też stanowi źródło faktów historycznych — wie, że gdzieś w zapadłym kącie ulicy Blacharskiej istnieje jeden z najstarszych zabytków architektury Lwowa, w którym każdy, najmniejszy nawet szczegół, stanowi dla siebie małą historię, lub też dowodzi, że pieściła go ręka niepośledniego artysty.

Prawda to jednak. Gdy przejdziemy się domu przy ul. Blacharskiej l. 27, znajdziemy się w podwórzu, zabudowanym przez dziwnie skomponowaną budowlę, przez zlepek budowli raczej, a każdy z mieszkańców tej dzielnicy objaśni, że jest to bożnica »Złotej Róży«, każdy też powie, choć sam ledwie jest poinformowany, że jest to bardzo stara bożnica, a zapytany o parę słów więcej, rozwodzić się zacznie nad mitem o »Złotej Róży« i o cudach przez nią zdziałanych. Swoją drogą, że każdy mit ten poda inaczej.

Zanim przejdziemy do opisu bożnicy samej, podamy parę słów jej historii.

W dzielnicy, która stanowiła stare »Ghetto« żydowskie, w ulicy Żydowskiej (dziś Blacharskiej), na gruntach dziś nowowypudowanej kamienicy (Nr. 27), której się stanowi przejście do synagogi, mieszka w drugiej połowie XVI. w. bogaty Żyd, Izak Nachmanowicz. On to w r. 1578/9. rozpoczyna pertraktacje z gminą, w r. 1580. kupuje plac pod budowę, a w rok później (1581) rozpoczyna budowę świątyni. Prowadzi ją ugodzony przez niego architekt, mistrz Paweł Rzymianin, twórca cerkwi Wołoskiej. Na najwyższym zworniku sklepienia dziś

jeszcze odczytać można cytat hebrajski, który wskazuje na datę założenia bożnicy, t. j. na rok 1582.

Na razie jest ona tylko bożnicą dla mężczyzn i składa się z prostokątnej sali (dziś właściwa bożnica) i przedsionka z dwiema izbami sklepieniami po bokach.

Po śmierci Izaka Nachmanowicza uzyskuje syn jego, Nachman (którego żoną była słynna Róża), w r. 1594. pozwolenie na rozszerzenie świątyni. Zniesiono izby sklepione i włączono je wraz z dotychczasowym westybulem do sali wielkiej (w parterze), na piętrze zaś ustawiono, nad tą ubikacją, galerię dla kobiet. Schody na galerię ułożono z kamienia, bez przykrycia dachowego. Na zachód od tej dobudówki, w miejscu dzisiejszego westybulu, pochodzącego już z w. XVIII., stał domek tak zwanego szkolnika. Rekonstrukcję prowadzi znów Paweł Rzymianin, wraz z majstrami Ambrożym Przychylnym i Adamem Zacharyaszem.

Na tego czasu przypada słynny proces Jezuitów z Żydami. Sprowadzeni w roku 1591. do Lwowa, nie mieli miejsca na wybudowanie dla siebie collegium i kościoła i postanowili go szukać w dzielnicy żydowskiej. Powołali się na nieprawomocną sprzedaż parcel Żydom, a że Rada miasta nie mogła im pójść na rękę, rozpoczynają proces, który wlecze się przez szereg lat. Szanse przechylają się to na jedną, to znów na drugą stronę, odbywają się komisye, zjazdy, układano się, zrywano układy, wreszcie sprawa zostaje postawiona na ostrzu miecza, bo ogłoszono wyrok, skazujący Żydów na opróżnienie gruntów, a między nimi i tej parceli, na której stała bożnica (1603). Żydzi ze swej strony bronią się zaciekle i stąd też wynika, że wyrok ten zmieniono jeszcze szereg razy. W r. 1605. ogłoszono jednak nowy dekret, mocą którego bożnica miała zostać do ośmiu dni skonfiskowaną i oddaną Jezuitom. W r. 1606. przystąpiono do egzekucyi i wtedy to wyłoniła się sprawa przejścia przez dom Marka Izakowicza. Ten ostatni mianowicie nie chciał się zgodzić, by przez sień jego domu przechodzono do kościoła, na który bożnicę równocześnie z konfiskatą zamieniono. Sprawa ugrzęzła więc na nowo. Bożnica stoi przez $4\frac{1}{2}$ roku zamknięta, a w międzyczasie załatwiono sprawę ugodowo (Warszawa, Kraków). Jezuiti zrzekają się wszelkich pretensyj, za co otrzymują pewną rekompensatę od Żydów, a na wiosnę w r. 1609. nastąpiło ponowne otwarcie bożnicy.

Z tychto czasów posiadamy też szereg mitów o cudach, jakie Róża, żona Nachmana Izakowicza, dokonać miała dla ocalenia świątyni.

Tyle historia. Przypatrzmy się teraz bożnicy samej. Wchodzimy z podwórza do przedsionka, pochodzącego, jak wspomniano z XVIII. w., stąd zaś do nisko sklepionej części bożnicy. Trzy otwory między słupami, podtrzymującymi galerię i ścianę zachodnią, stanowią ramę, na której tle widzimy bożnicę. Pod względem założenia przedstawia się ona skromnie, przebija się jednak logiczna myśl architektoniczna. Nad prostokątem (zbliżonym do kwadratu) założono sklepienie gotyckie o 5-ciu zwornikach, w osiach szczytów sklepień założono też gotyckie okna, po dwa ze wszystkich czterech stron, znakomicie oświetlające bożnicę. Dziwnym zbiegiem okoliczności powstało więc, jak widzimy, w wieku renesansu dzieło, które mogło powstać już o dwa wieki wcześniej. Takie też odnosimy wrażenie przy zwiedzaniu synagogi. W środku ściany wschodniej znajduje się ołtarz główny i stół dla kantora, w środku bożnicy zaś prostokątna »bima«. Bardzo korzystnie przedstawia się ściana zachodnia. Niedomogi, jakie się tu zauważyć dają, wypływają tylko stąd, że taką, jaką ją dziś widzimy, nie powstała od razu, ponieważ przeszła jednorazową rekonstrukcję, o której wyżej wspomniano. Zresztą starano się tu o rozwiązanie możliwie proste i konstrukcyjne, co też przy użyciu najskromniejszych form udało się w zupełności. Ściana południowa, rekonstruowana najpóźniej, wygląda też najbardziej naiwnie, bo nie wysilono się tu już nawet na należyte wykonanie bodaj dwóch jednakowych okien (do bożnicy kobiet), nie szkodzi to jednak zbytnio ogólnemu wrażeniu. — Z fasady głównej pozostały nam dziś tylko szczątki. Mianowicie trójkątna attyka, ze skromnie rzeźbionymi wnękami, na pierwszej dobudowie zaś uwagę zwracają silne opornice z ciekawem zakończeniem ornamentalem. Frontowe okna gotyckie są w zupełności zakryte dachem oszklonym, założonym nad galerią kobiet. Boczna dobudowa nie stanowi dla nas nic ciekawego. Galeria dla kobiet mieści się tu tuż nad sklepioną ubikacją, która dawniej służyła za więzienie, dziś zaś jest w części kurytarzem, którym wchodzi się do synagogi, w części zaś składem rupieci.

Do omówienia pozostaje jeszcze urządzenie wewnętrzne. Tu zwraca uwagę w pierwszym rzędzie ładnie usytuowana »bima«, podwyższona o 75 cm ponad poziom podłogi, z ładną kratą i ozdobami dokoła.

Ogólną uwagę zwraca ołtarz pięknie rzeźbiony, a w nim duży siedmioramienny świecznik, pochodzący z r. 1680, zachwycający nadzwyczajnym opracowaniem każdego szczegółu. Wogóle świeczników mamy w bożnicy bardzo dużo i wiele z nich przedstawia z powodu oryginalności pomysłu i piękności wykonania ogromną wartość artystyczną. Piękny jest zwłaszcza mały siedmioramienny, stojący na bimie. Na ścianach wisi szereg blach mosiężnych, służących za reflektory dla świec i są one wszystkie prawie bez wyjątku prawdziwą ozdobą bożnicy. Na pierwszym miejscu wymienić tu należy kinkiet mosiężny z dwiema figurami u dołu, który precyzyą wykonania przewyższa wszystkie inne. Poza tem wypadałoby właściwie omówić wszystkie inne prawie, ograniczymy się jednak na podaniu najważniejszych. I tak są niemi: kinkiet z dwoma gołąbkami, drugi z dwoma lwami i z napisem hebrajskim i lichtarz mosiężny ścienny z głową jelenia. — Z innych godnych widzenia osobliwości bożnicy wymienić należy skarboneę w kształcie kropielnicy tuż u wejścia, stary fotel do obrzezania i pulpity dla kantora.

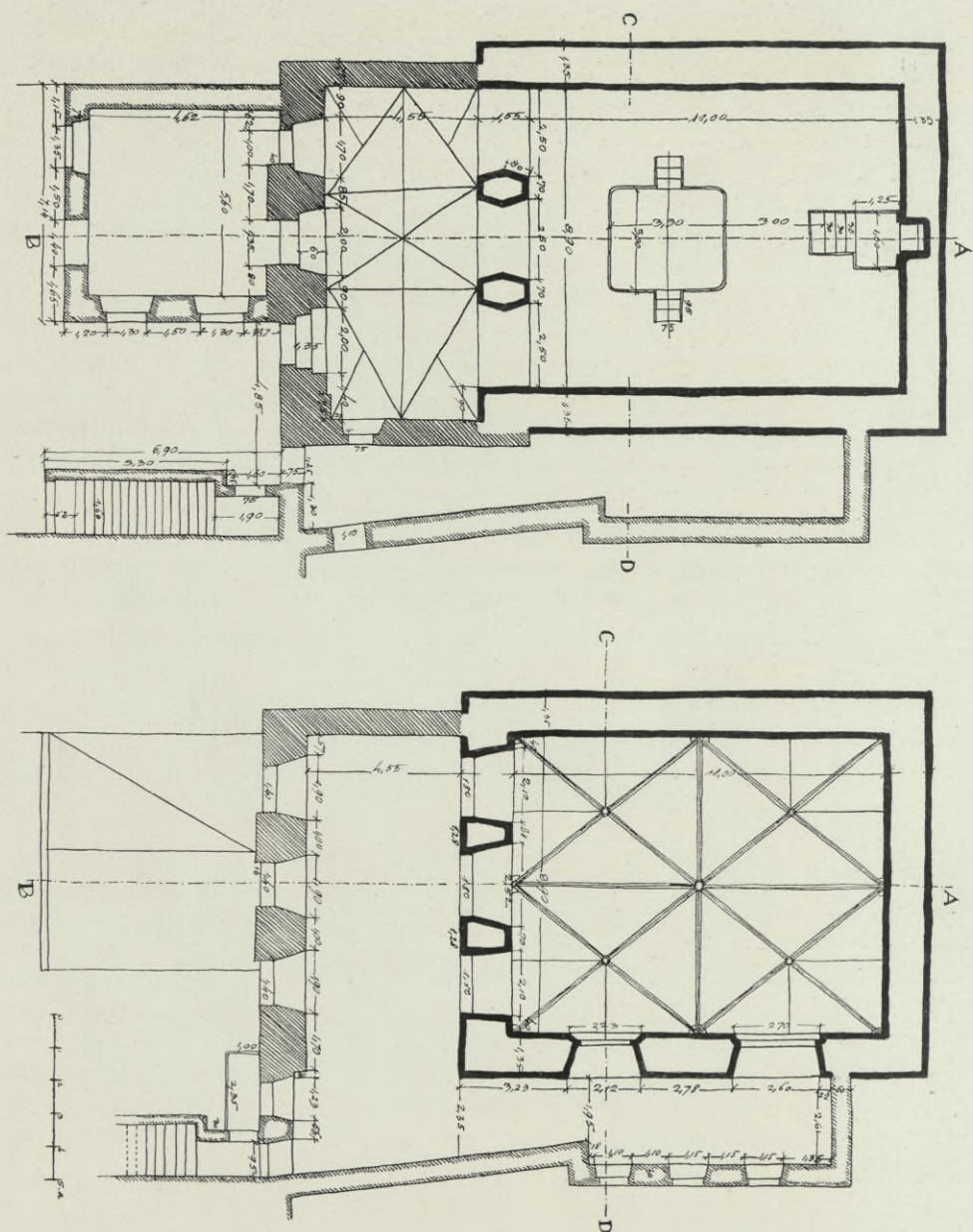
Skarbiec bożnicy zawiera szereg ładnych zawieszek na torę (pismo święte), korony srebrne i całą masę makat do ubierania ołtarza. Niektóre z nich stanowią pod względem wzoru i jako pamiątki niezwykle drogocenny materiał.

* * *

Za inicjatywą profesora kierownika zajęli się słuchacze Architektury V. roku (pp. Tadanier, Sperber, Krzyżanowski, Rzepecki) zdjęciem opisanej bożnicy. Dokonano pomiaru rzutów i przekrojów, szeregu szczegółów z motywów architektury zewnętrznej i wewnętrznej. Poza tem szereg zdjęć reflektorów, tabliczek, lichtarzy, szereg akwarel i fotografii daje w ogólnych zarysach całkowity obraz synagogi.

Daty historyczne pracy niniejszej oparto na dziele Prof. Dra Bałabana.

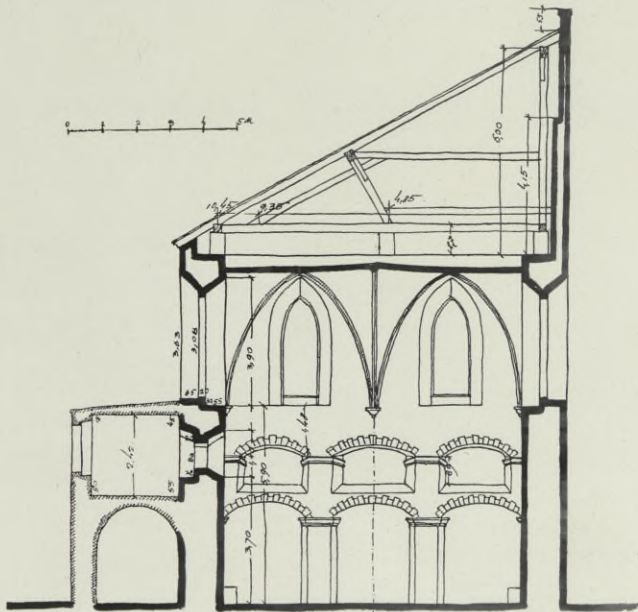
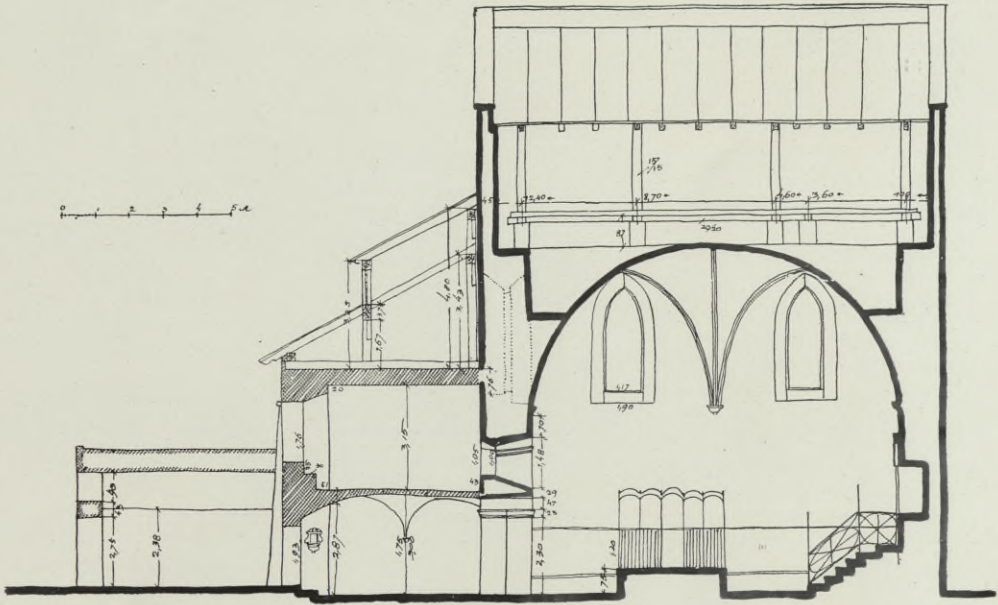
I.



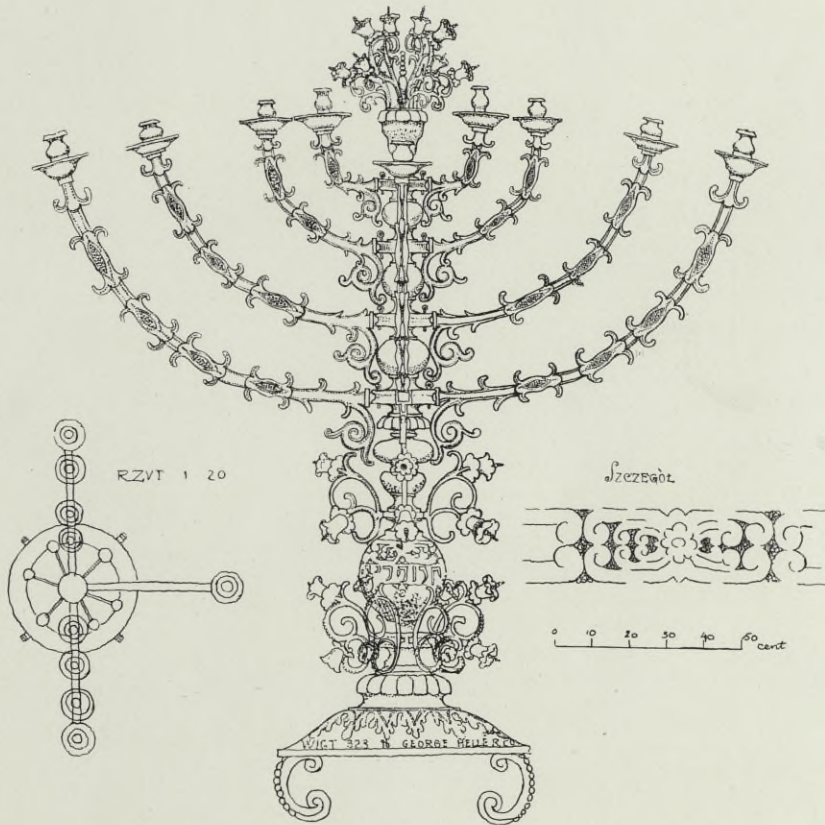
KRZYŻANOWSKI, RZEPECKI, SPERBER, TADANIER

Rzuty bożnicy »Złotej Róży« we Lwowie.

II.



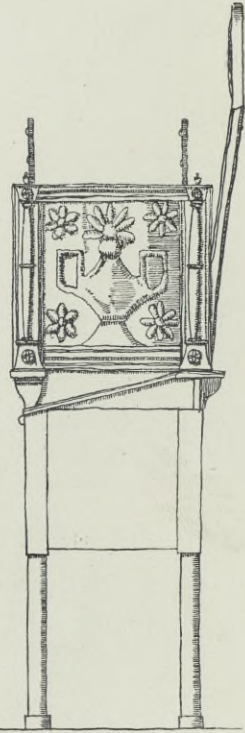
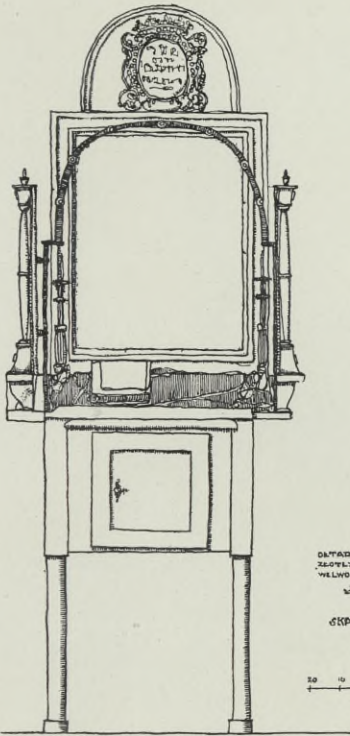
KRZYŻANOWSKI, RZEPECKI, SPERBER, TADANIER
Przekroje bożnicy »Złotej Róży« we Lwowie.



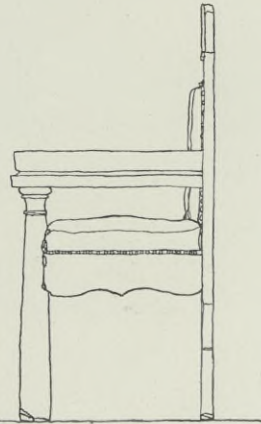
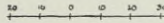
RZEPECKI MIECZYŚŁAW

Świecznik dziewięcioramienny w bożnicy »Złotej Róży«.

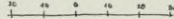
IV.



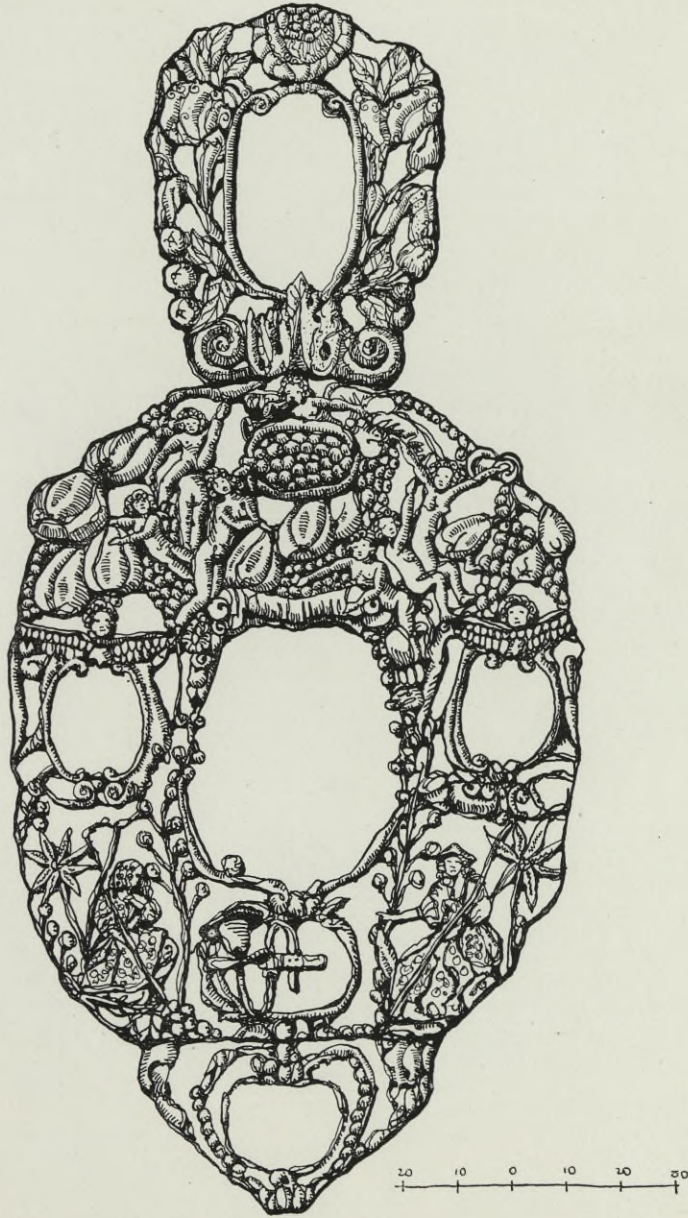
OSTAŃDE W BOŻNICY
 „ZŁOTEJ RÓŻY”
 WILNOWE H. BURCHARTSKA
 autor: Pruszyński
 SKALA 1:10



FOTEL DO OBRACZANIA W BOŻNICY
 „ZŁOTEJ RÓŻY” WILNOWE H. BURCHARTSKA
 SKALA 1:10 autor: Pruszyński

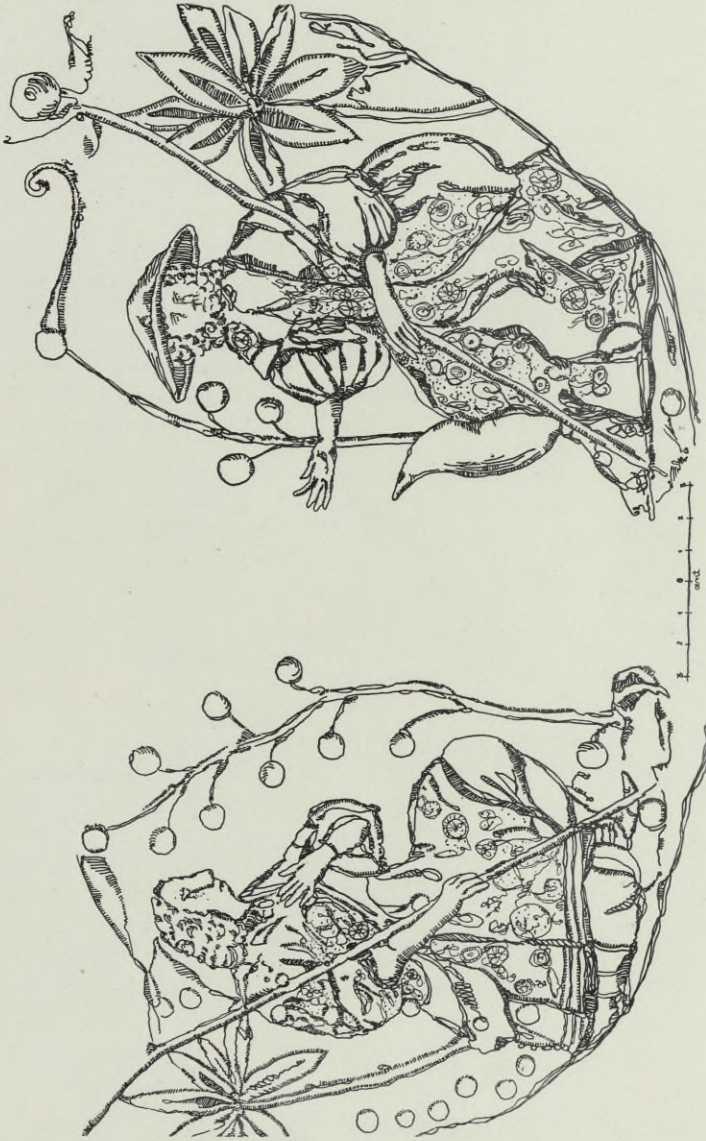


KRZYŻANOWSKI KALIKST
 Sprzęty w bożnicy »Złotej Róży«.



KRZYŻANOWSKI KALIKST

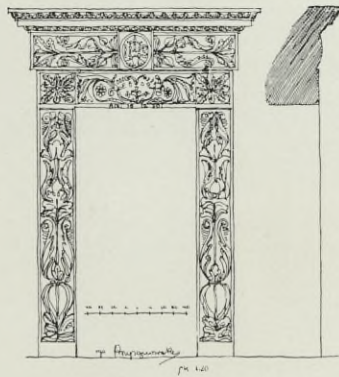
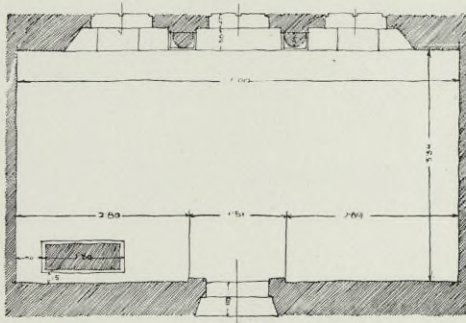
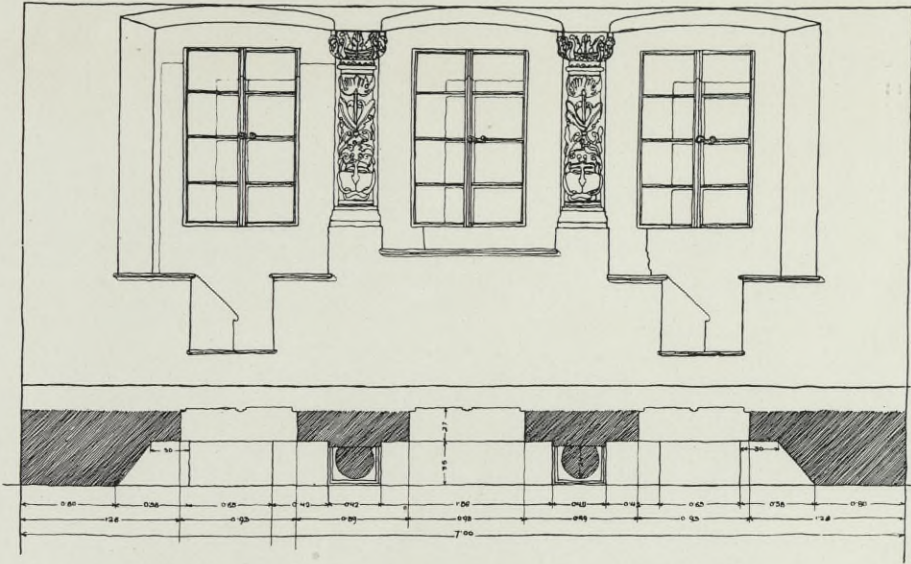
Blacha reflektorowa z bożnicy »Złotej Róży«.



KRZYŻANOWSKI KALIKST

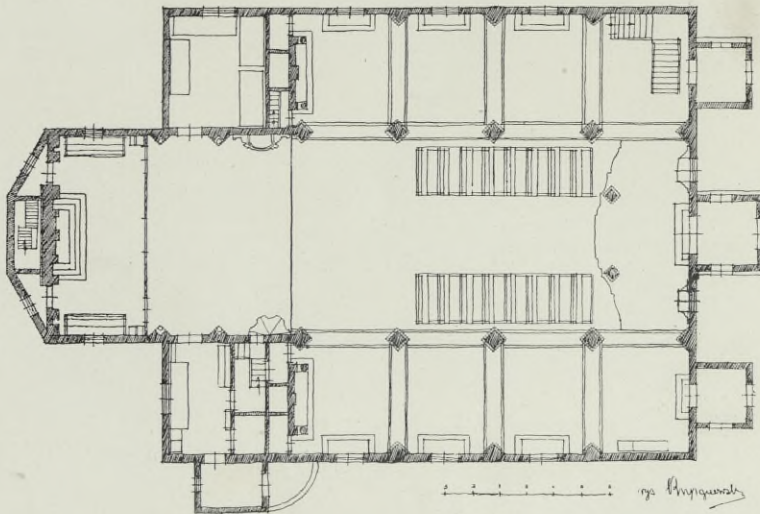
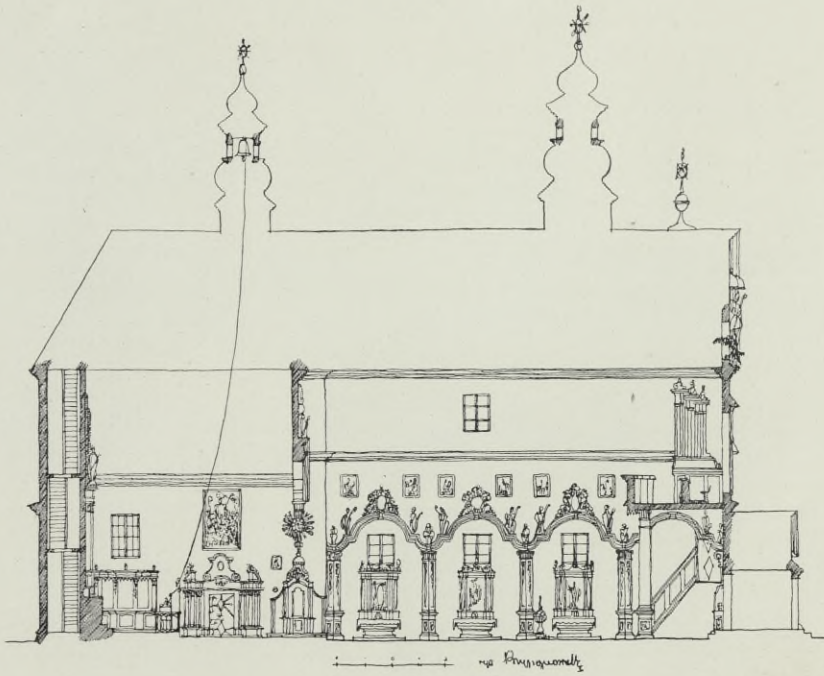
Szczegóły blachy reflektorowej z bożnicy »Złotej Róży«.

VII.



Z wycieczek po kraju.
Izba Kromera w Bieczu.

VIII.



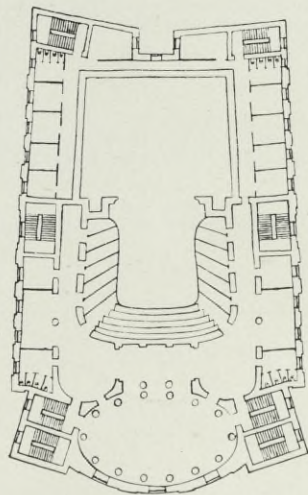
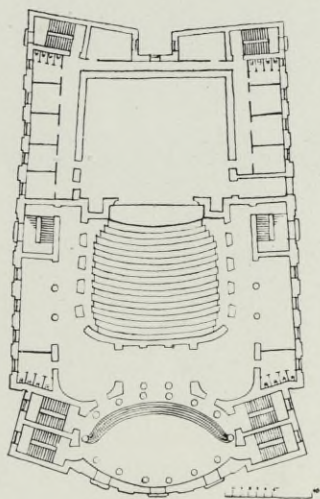
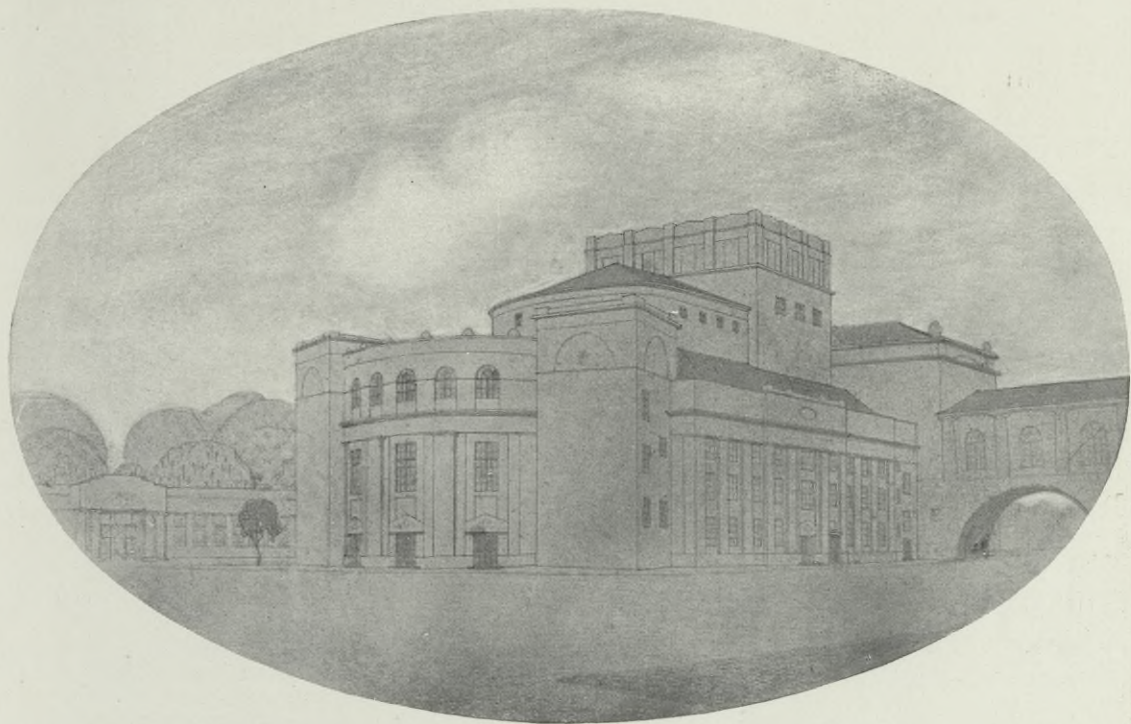
Z wycieczek po kraju.
Kościół drewniany w Szalowej.

ZWIĄZEK STUDENTÓW ARCHITEKTUR
PRZY AKADEMII GÓRNICZEJ
W KRAKOWIE

W KRAKOWIE
PRZY AKADEMII GORNICZEJ
MIEJSKIEJ SZKOLENIA ARCHITELNURKI



ŁAGOWSKI HENRYK ANDRZEJ
Szczegół polichromii.



ŁAGOWSKI HENRYK ANDRZEJ

Projekt teatru.

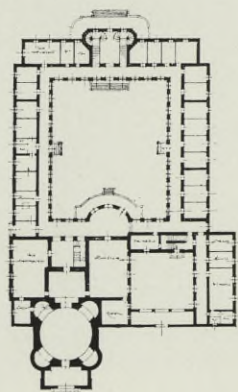
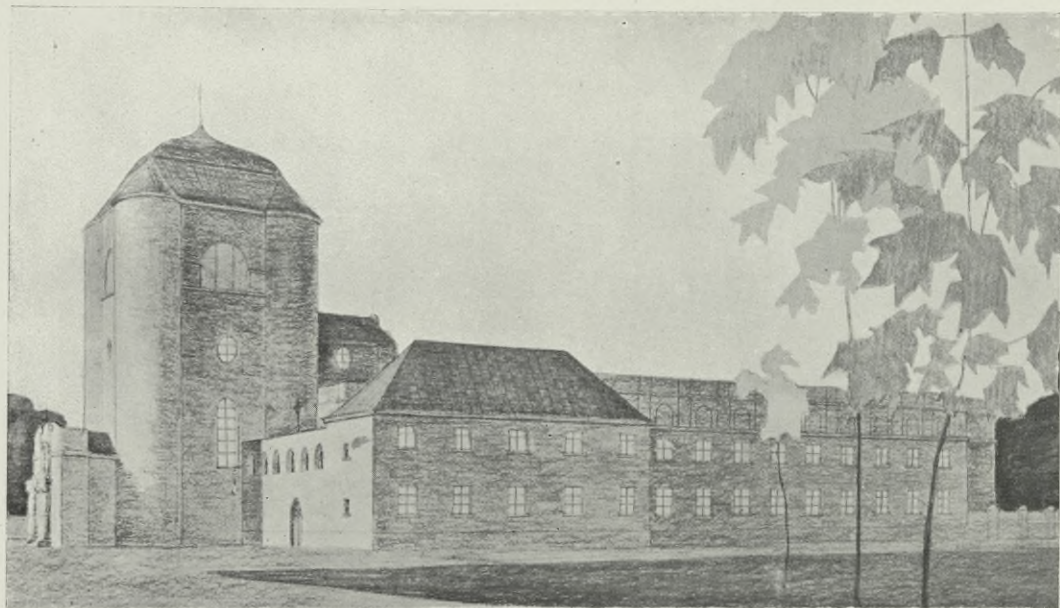
Rzuty i widok.



ŁAGOWSKI HENRYK ANDRZEJ

Klasztor.

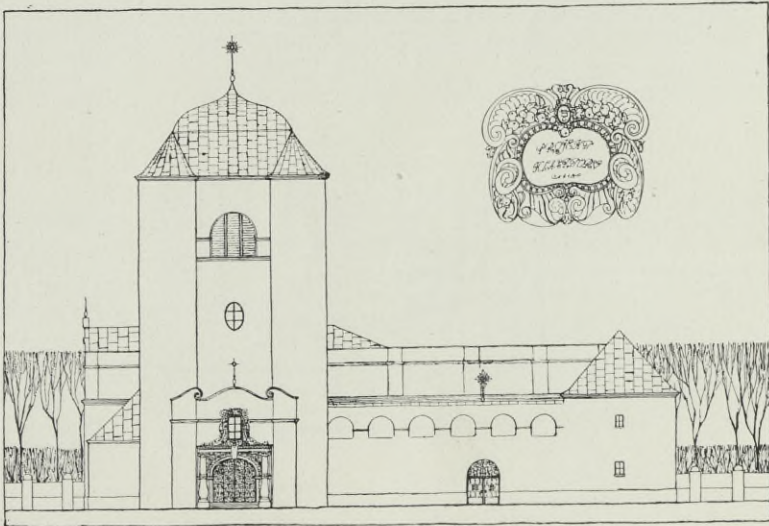
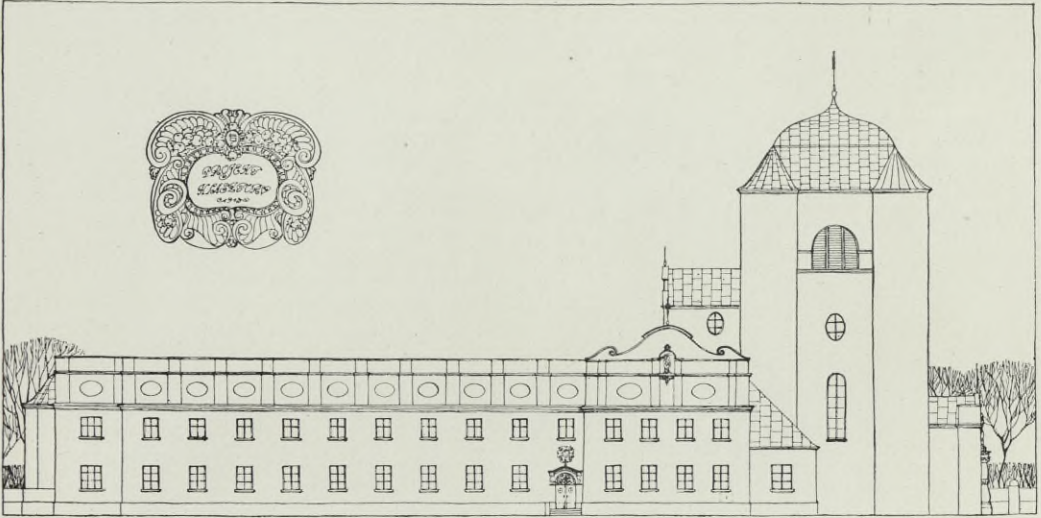
Nagroda profesora kierownika.



ŁAGOWSKI HENRYK ANDRZEJ

Projekt klasztoru.

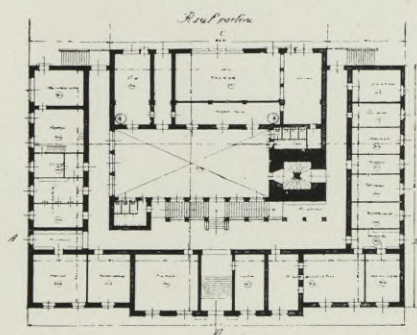
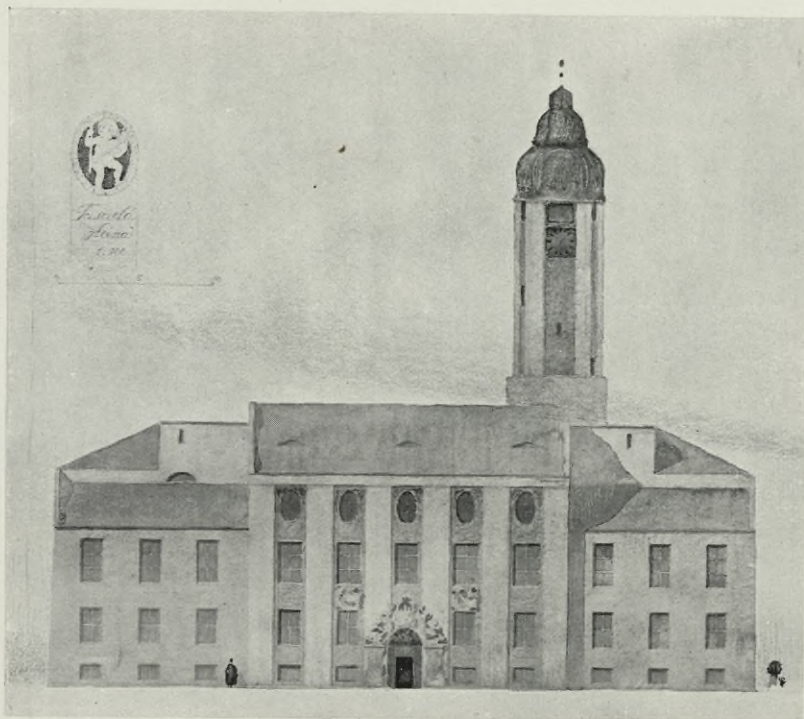
Rzut i widok.



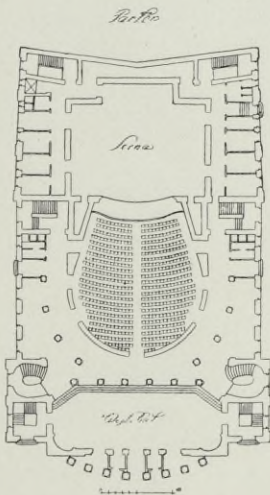
ZWIĄZEK STUDENTÓW ARCHITEKTURY
PRZY AKADEMII GÓRNICZEJ
W KRAKOWIE

ŁAGOWSKI HENRYK ANDRZEJ

Projekt klasztoru.



SPERBER ZYGMUNT
Projekt ratusza w Drohobyczu.
Lice i rzut parteru.
Konkurs Koła Archit. we Lwowie.



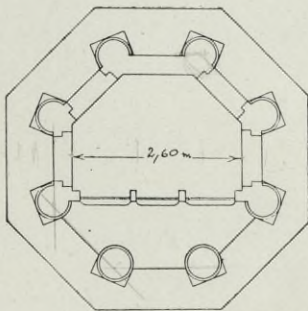
SWIAZEK STUDIUM ARCHITEKTURY
PRZY AKADEMII GORNICZEJ
W KRAKOWIE

WIERCHOWSKI WITOLD

Projekt teatru.

Lice i rzut parteru.

XVI.



WIERZCHOWSKI WITOŁD

Kiosk ogrodowy.

Widok i rzut.



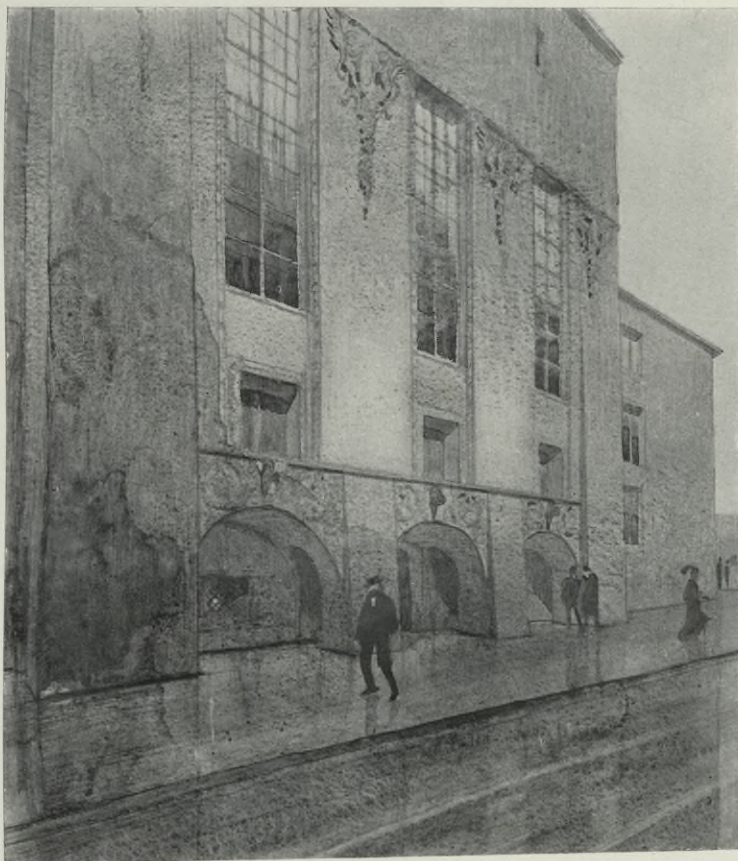
ZWIAZEK STUDENTOW ARCHITEKTURY
PRZY AKADEMII GORNICZEJ
W KRAKOWIE

FILIPKIEWICZ STANISŁAW

Projekt ratusza w Drohobyczu.

Widok.

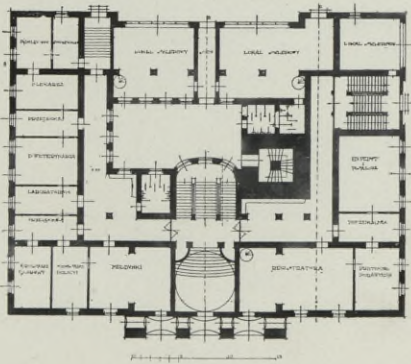
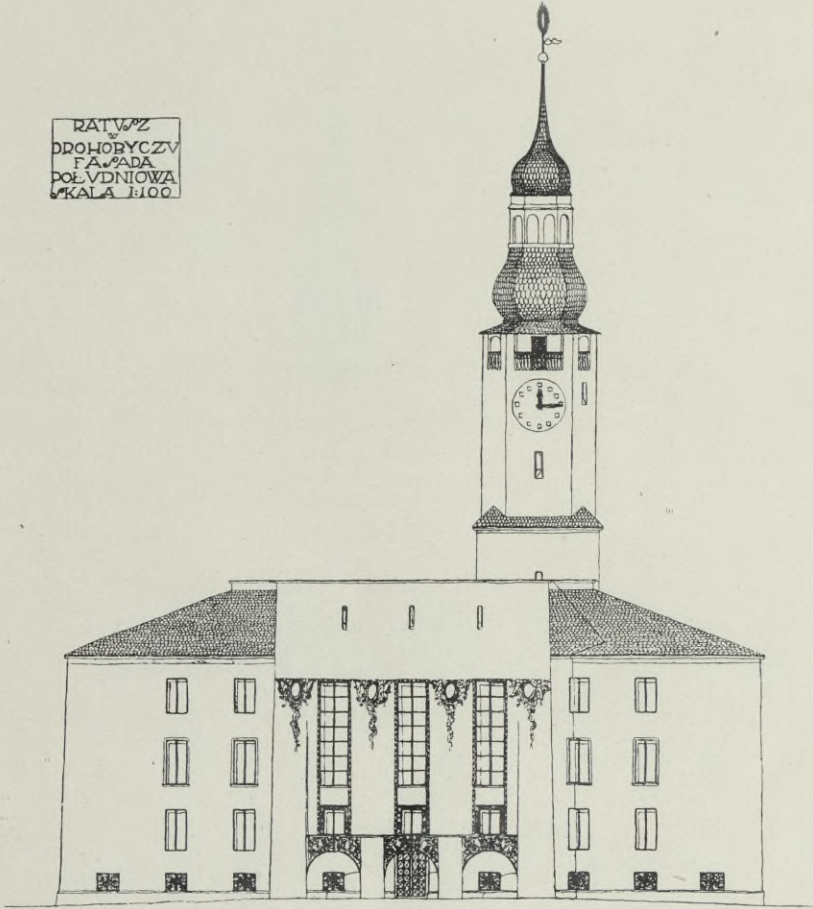
Nagroda na konkursie Koła Archit. we Lwowie.



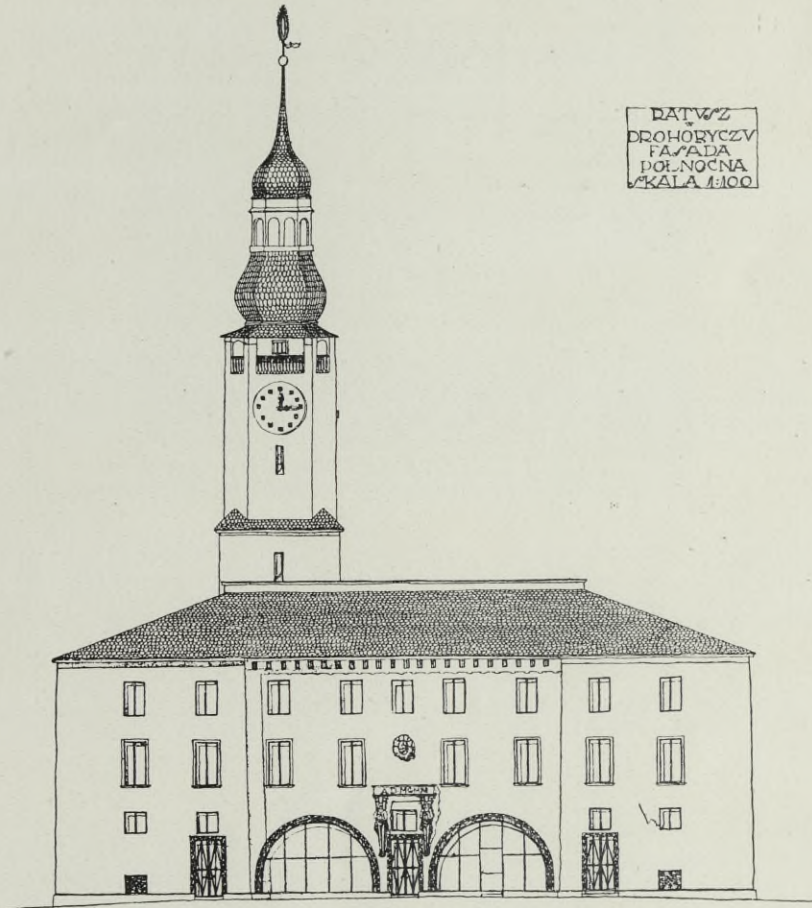
FILIPKIEWICZ STANISŁAW

Detal do projektu ratusza w Drohobyczu.

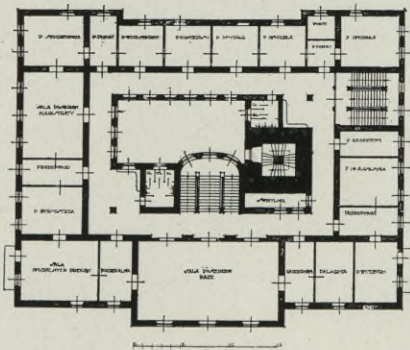
RATUSZ
w
DROHOBYCZU
F.A. WADA
POL. WIDNIOWA
SKALA 1:100



FILIPKIEWICZ STANISŁAW
Projekt ratusza w Drohobyczu.
Lice i rzut parteru.

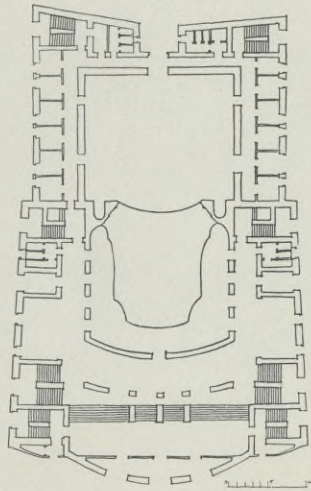
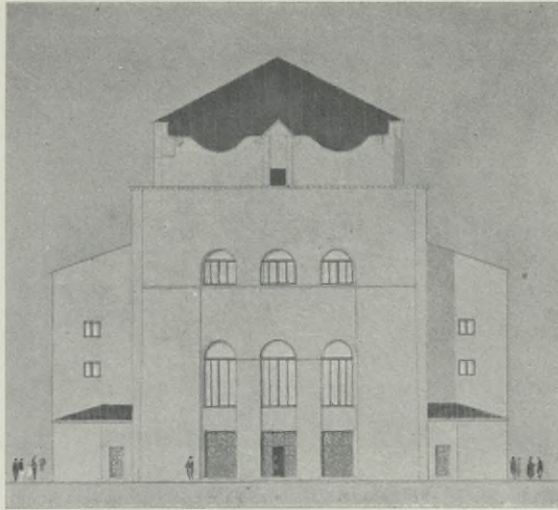


DATWZ
 DROHOBYCZ
 FASADA
 POŁNOCNA
 SKALA 1:100



FILIPKIEWICZ STANISŁAW
 Projekt ratusza w Drohobyczu.

Lice i rzut I. piętra.

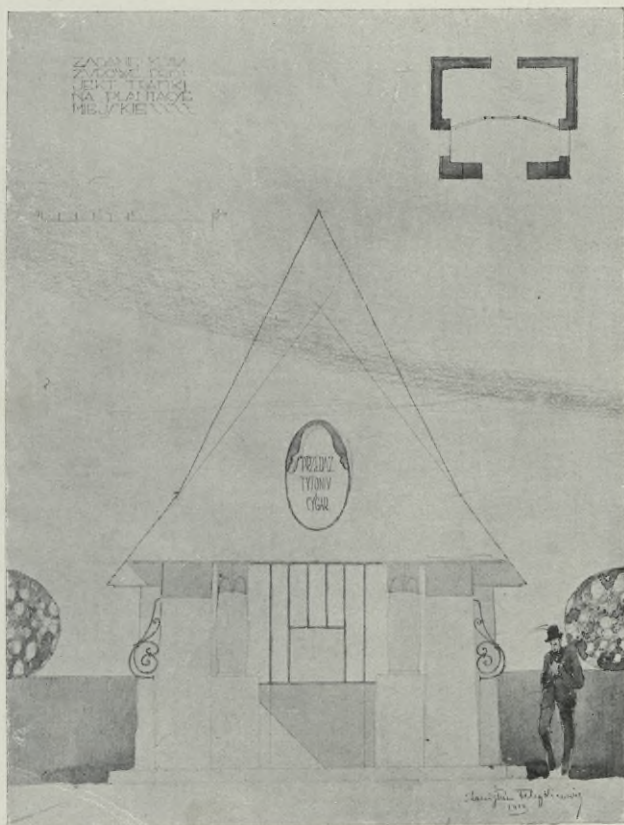


FILIPKIEWICZ STANISŁAW

Projekt teatru.

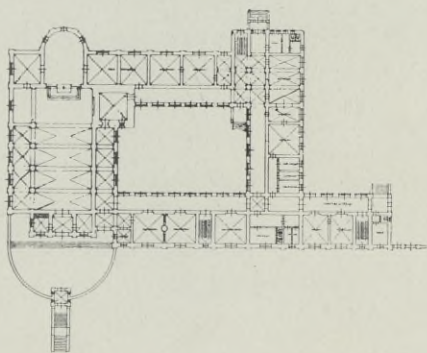
Lice i rzut parteru.

Nagroda profesora kierownika.



FILIPKIEWICZ STANISŁAW

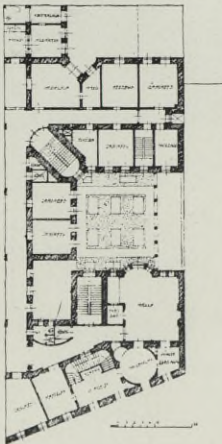
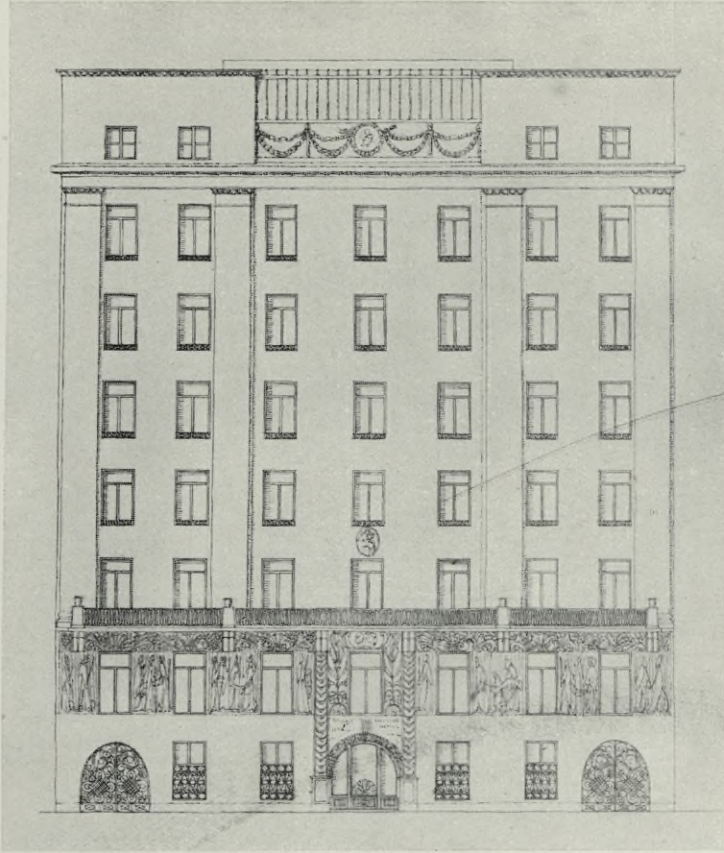
Kiosk ogrodowy.



ZWIĄZŁY STUDIUM IANUSZKI
PRZY AKADEMII GOSPODARSTWA
W KRAKOWIE

TOŁŁOCZKO KAZIMIERZ

Klasztor.

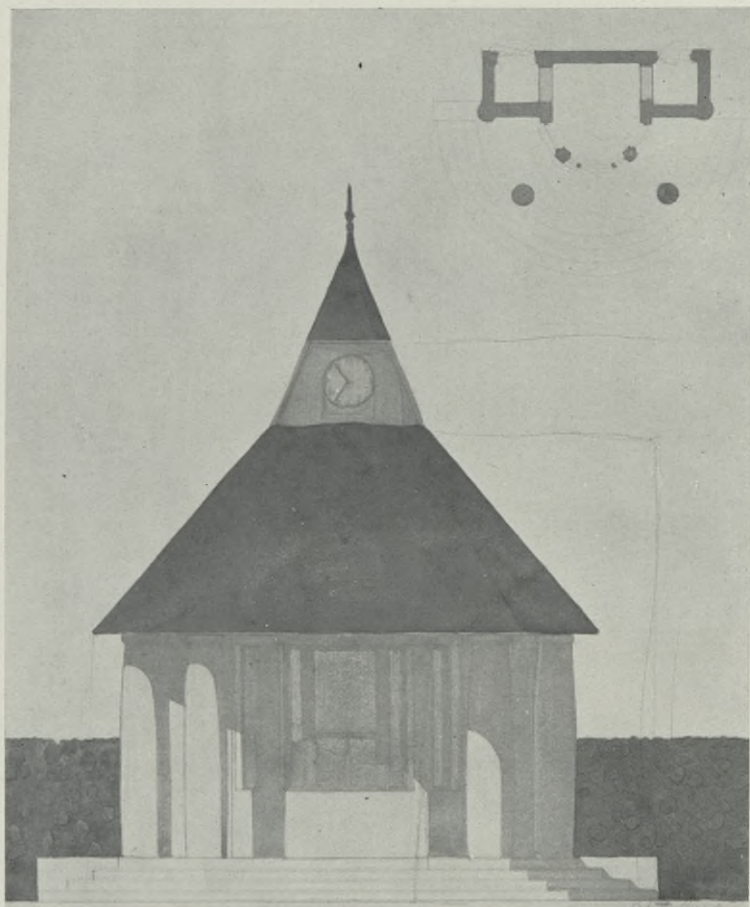


TOŁŁOCZKO KAZIMIERZ

Projekt lecznicy.

Lice i rzut.

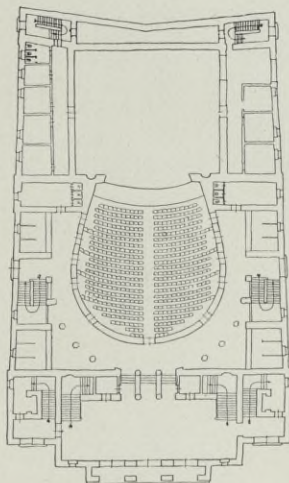
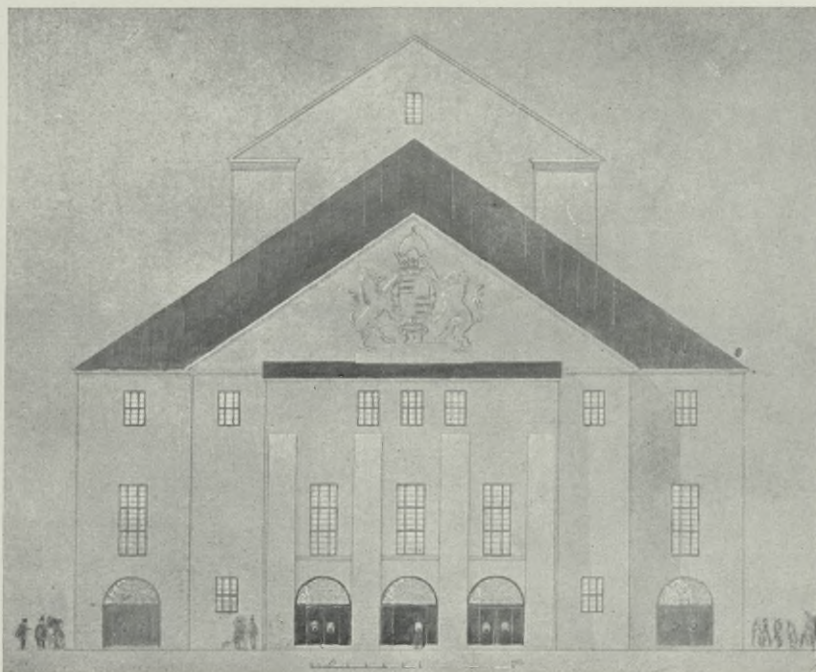
Konkurs Koła Archit. w Warszawie.



ZWIAZEK STUDENTOW ARCHITECTURY
PRZY AKADEMII GORNICZEJ
W KRAKOWIE

TOŁŁOCZKO KAZIMIERZ

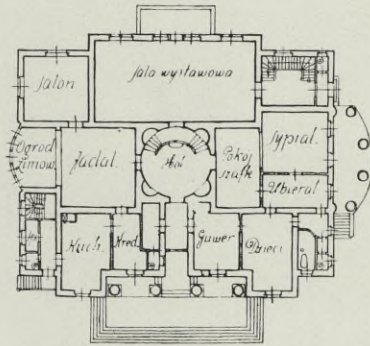
Kiosk ogrodowy.



DĘBICKI MIECZYŚŁAW

Teatr.

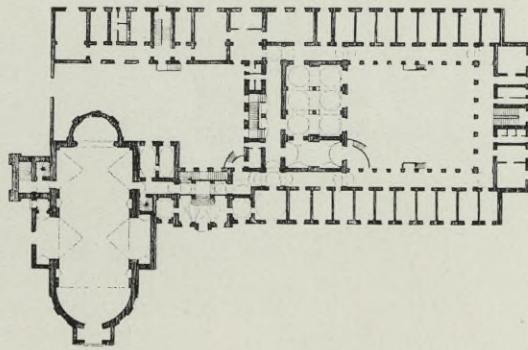
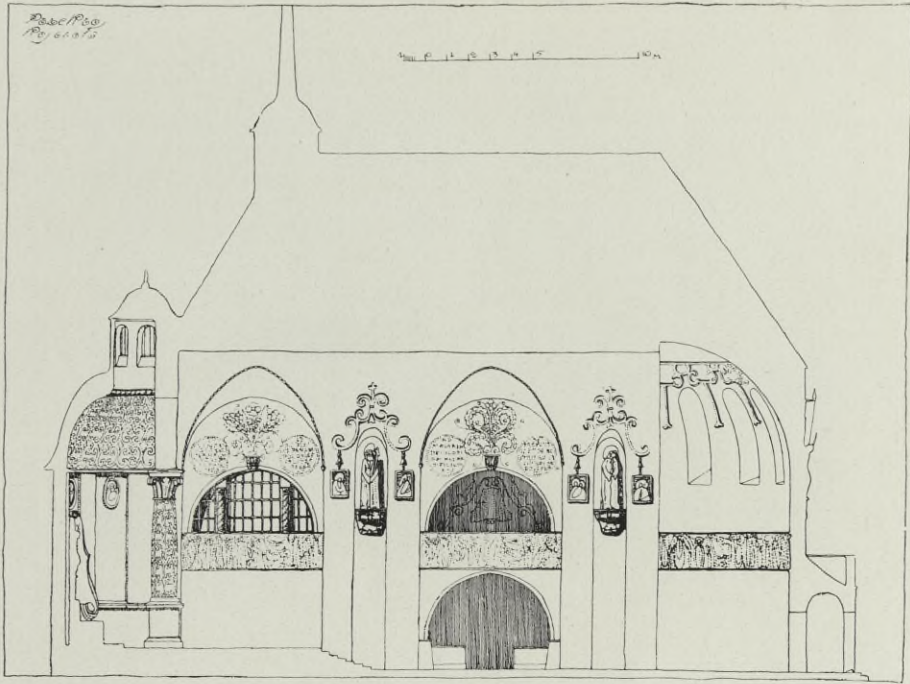
Lice i rzut.



LAKSER MAREK

Willa artysty malarza.

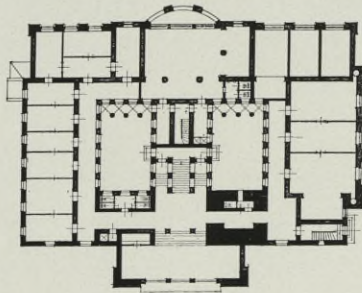
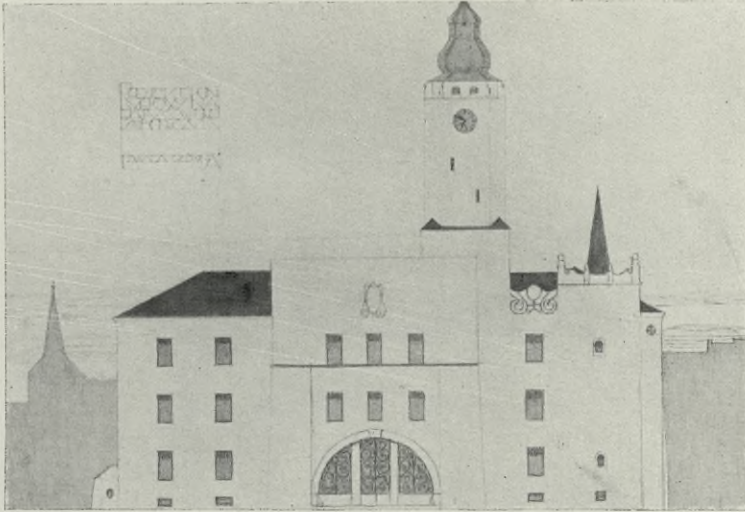
Widok i rzut.



KULCZYŃSKI KAZIMIERZ

Klasztor.

Przekrój i rzut.



POL STANISŁAW
Projekt ratusza w Drohobyczu.

Lice i rzut parteru.

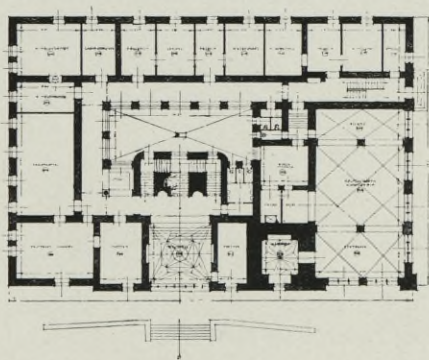
Konkurs Koła Archit. we Lwowie.



ZWIAZEK STUDENTOW ARCHITECTURY
PRZY AKADEMII GORNICZEJ
W KRAKOWIE

POL STANISŁAW
Projekt ratusza w Drohobyczu.

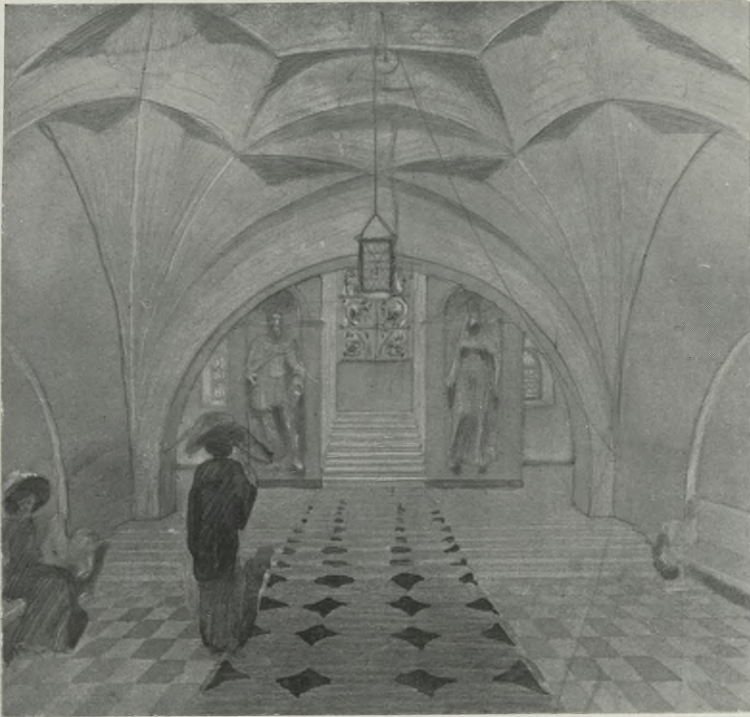
Lice boczne.



RZEPECKI MIECZYSLAW
Projekt ratusza w Drohobyczu.

Widok i rzut parteru.

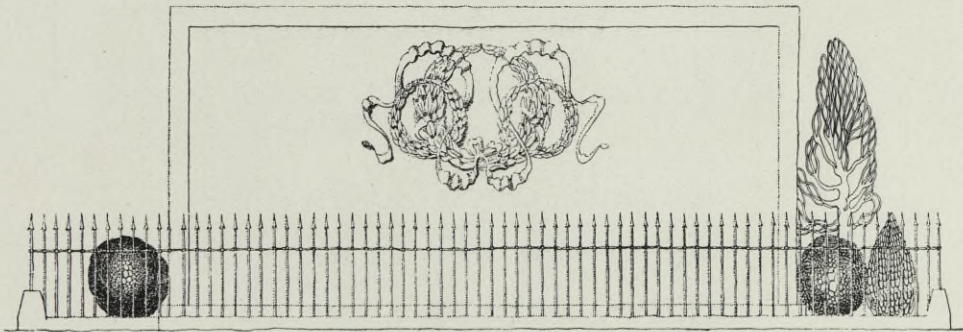
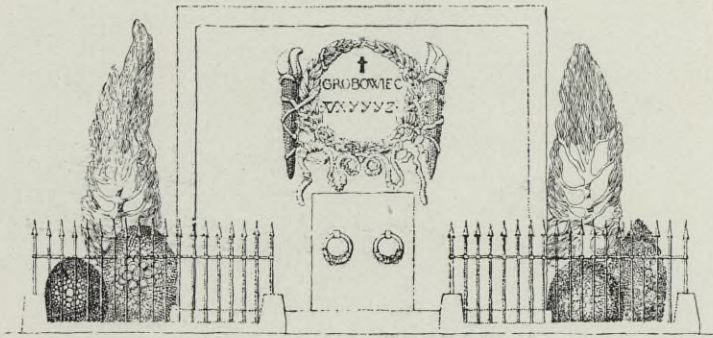
Nagroda profesora kierownika.



RZEPECKI MIECZYŚŁAW

Szczegół do projektu ratusza w Drohobyczu.

Konkurs Koła Arch. we Lwowie.

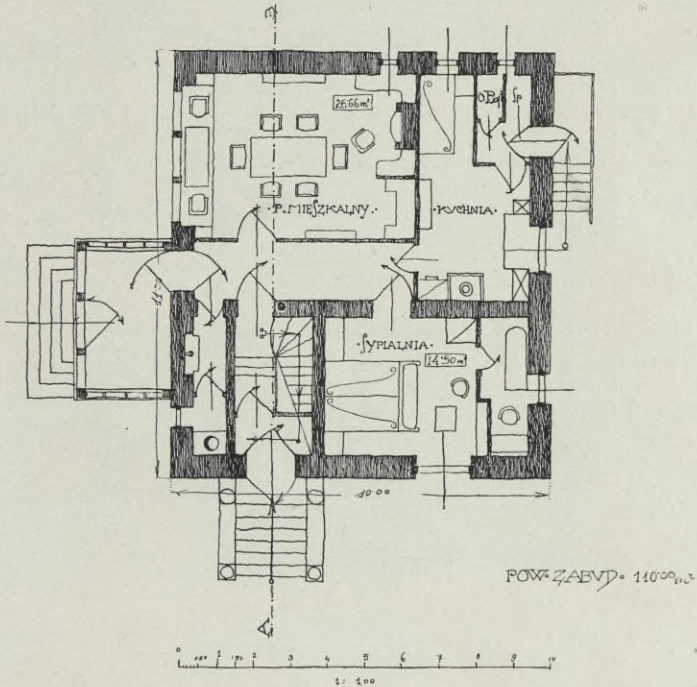


ZWIAZEK STUDENTOW ARCHITEK
PRZY AKADEMII GORNIC
W KRAKOWIE

RZEPECKI MIECZYSEAW

Projekt grobowca.

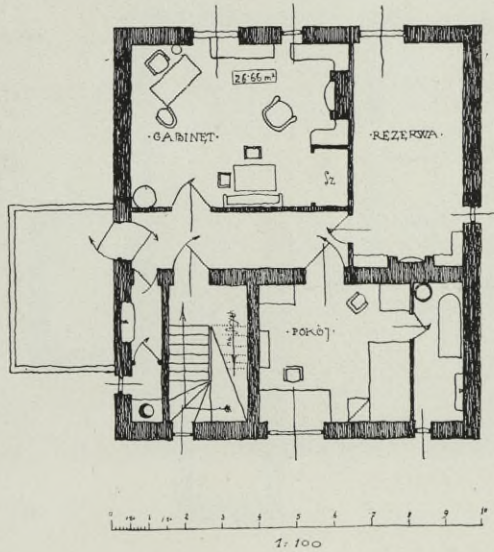
Odznaczenie na konkursie »Sztuki« w Krakowie.



RZEPECKI MIECZYŚŁAW

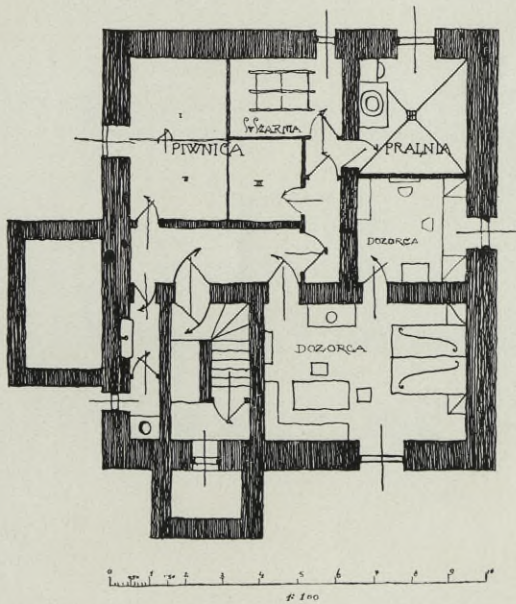
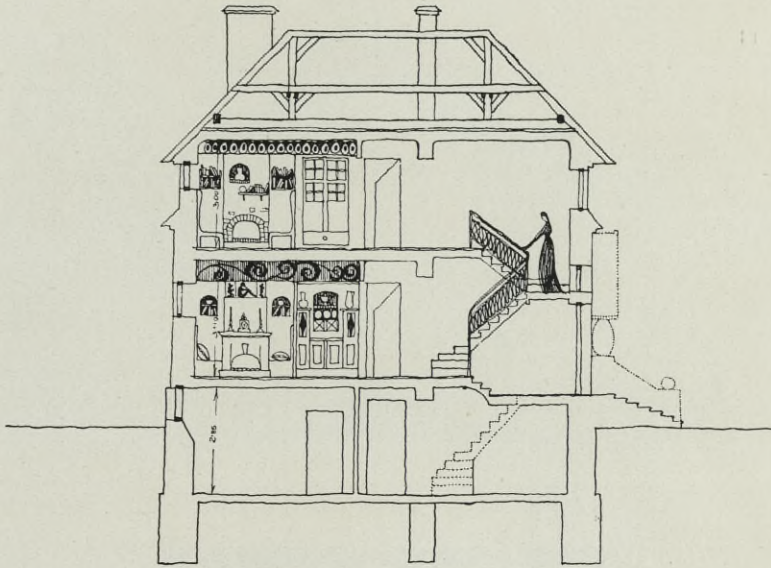
Rzut parteru i lice taniego domku o 4 pokojach.

Nagroda na I. konkursie pracowni, ogłoszonym dla Tow. budowy tanich domków na Antokolu w Wilnie.



RZEPECKI MIECZYŚŁAW

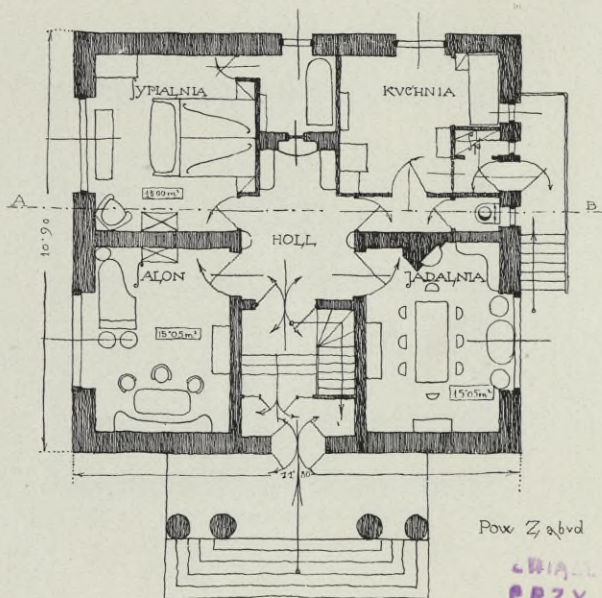
Rzut poddasza i lice boczne taniego domku o 4 pokojach.



RZEPECKI MIECZYŚŁAW

Rzut suterenu i przekrój taniego domku o 4 pokojach.

XXXVII.

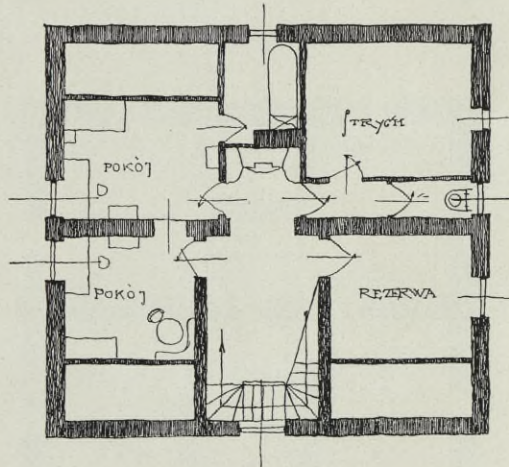
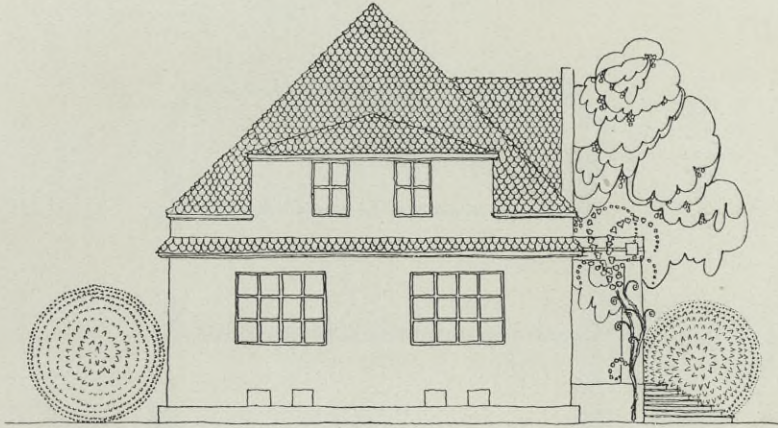


BIURO STUDIÓW ARCH. I INŻYNIERSKICH
PRZY AKADEMII GÓRNICZEJ
W KRAKOWIE

RZEPECKI MIECZYŚŁAW

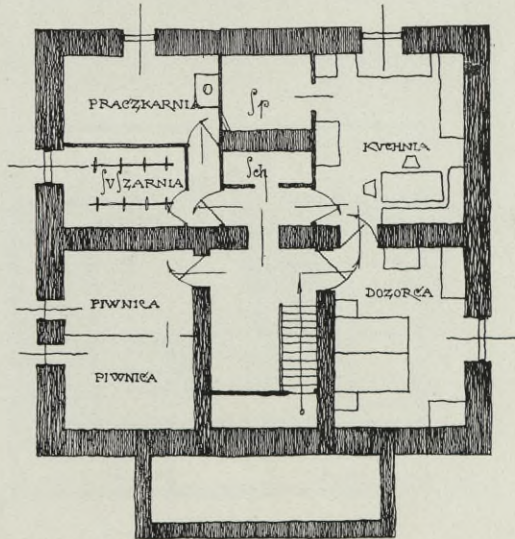
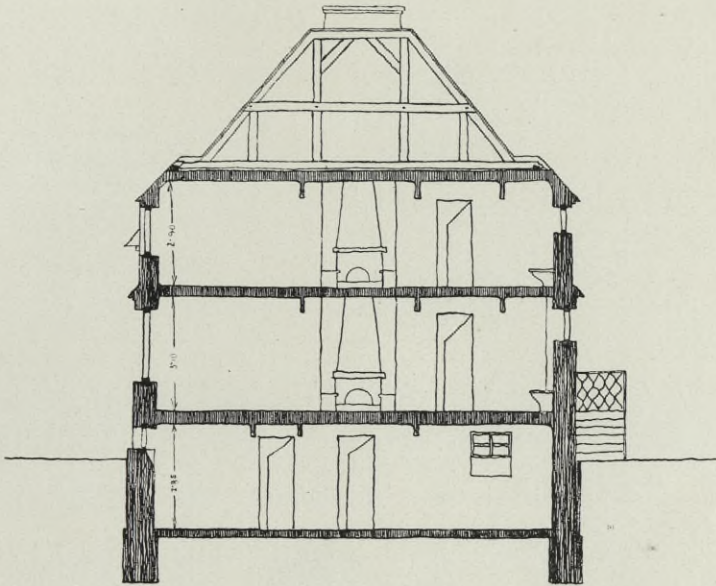
Rzut parteru i lice taniego domku o 6 pokojach.

Nagroda na I. konkursie pracowni, ogłoszonym dla Tow. budowy tanich domków
na Antokolu w Wilnie.



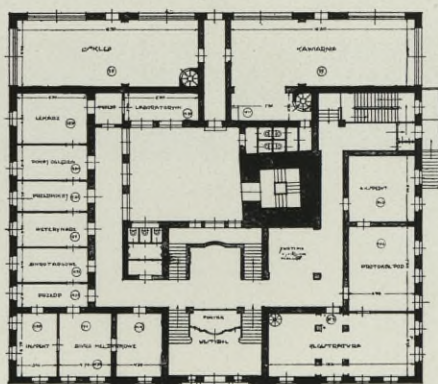
RZEPECKI MIECZYŚŁAW

Rzut poddasza i lice boczne taniego domku o 6 pokojach.



RZEPECKI MIECZYSLAW

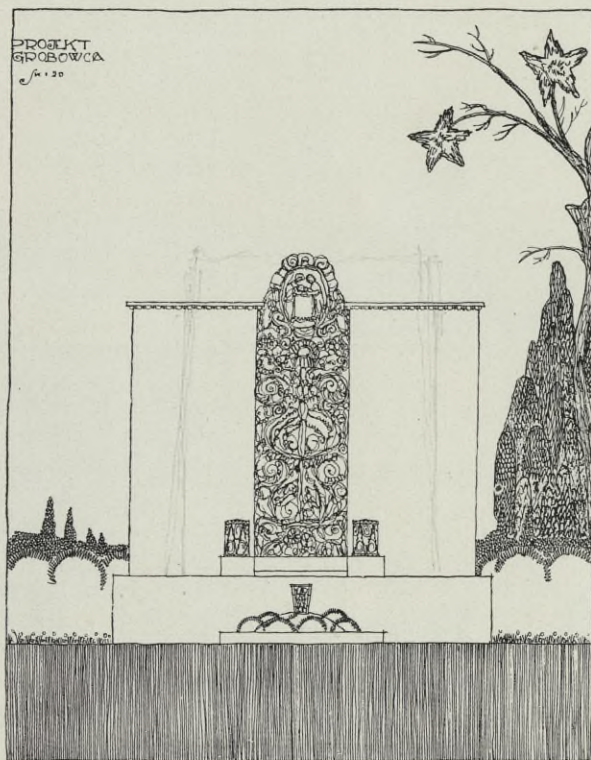
Rzut suterenu i przekrój taniego domku o 6 pokojach.



KRZYŻANOWSKI KALIKST
Projekt ratusza w Drohobyczu.

Lice i rzut parteru.

Nagroda profesora kierownika.

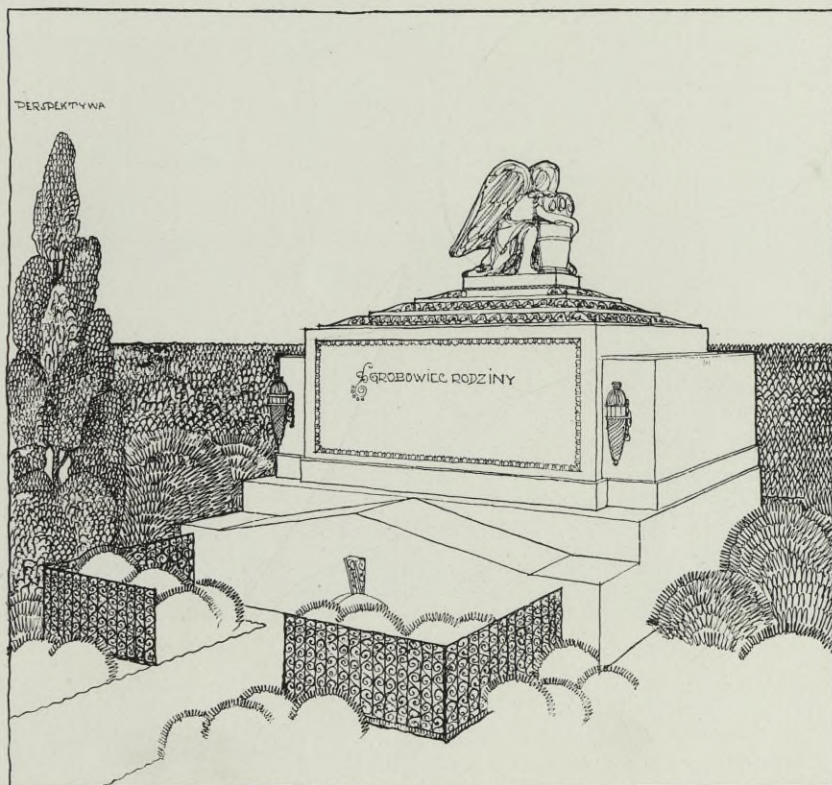


WIĄZKA STU DZIESIĘCIU LAT
PRZY AKADEMII GÓRNICZEJ
W KRAKOWIE

KRZYŻANOWSKI KALIKST

Projekt grobowca.

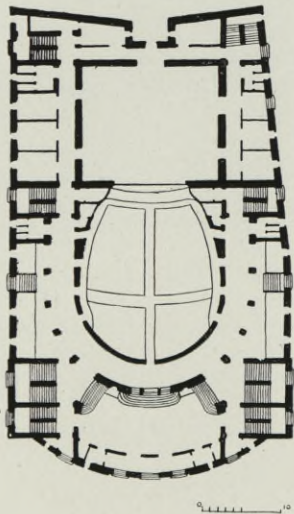
Odnaczenie na konkursie »Sztuki« w Krakowie.



KRZYŻANOWSKI KALIKST

Projekt grobowca.

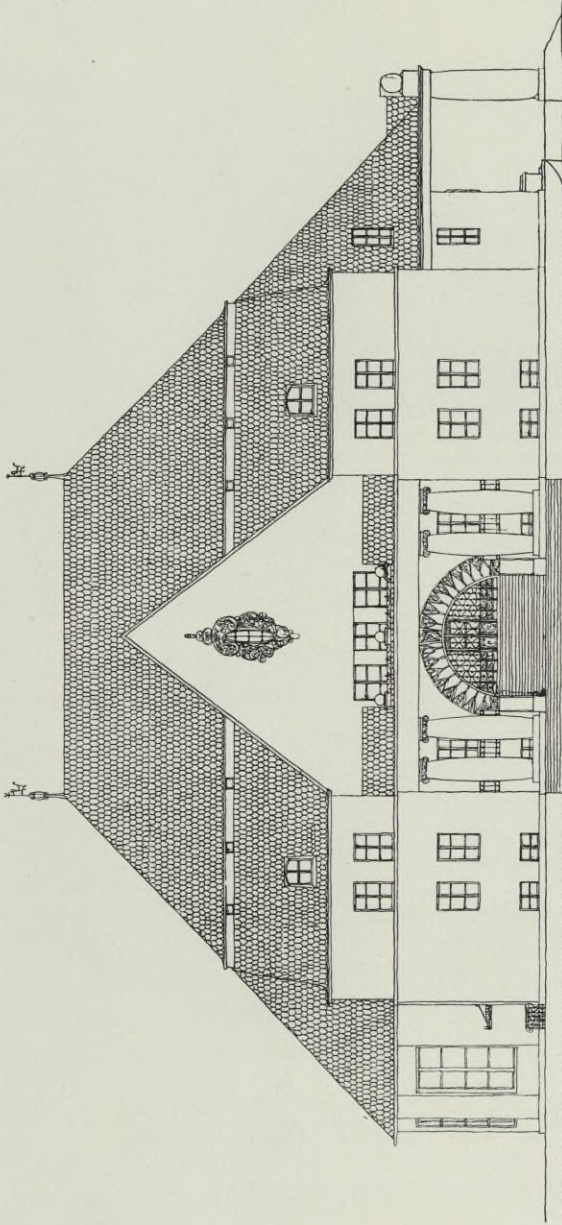
Konkurs »Sztuki« w Krakowie.



KRZYŻANOWSKI KALIKST
Teatr.

Widok i rzut.

XLIV.

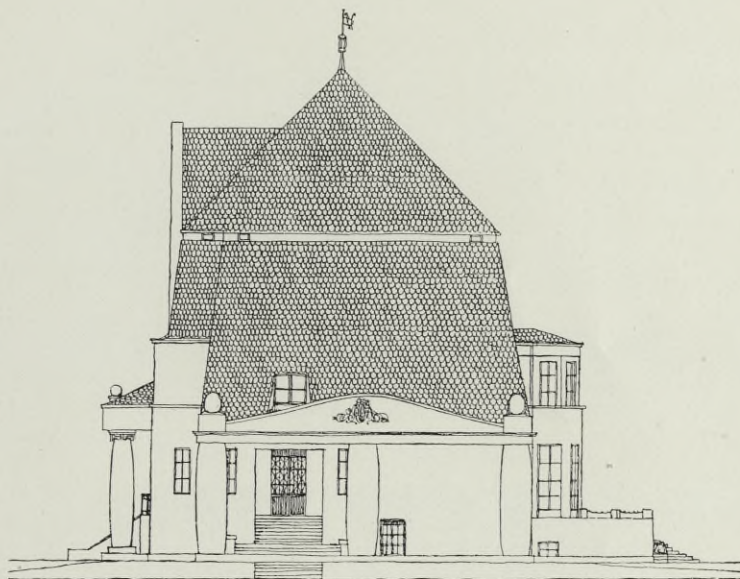


KRZYŻANOWSKI KALIKST I RZEPECKI MIECZYSLAW

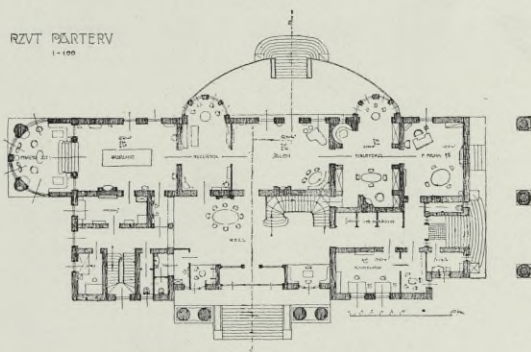
Projekt dworu w Niegowici.

Lice.

Odnaczenie na konkursie Koła Archit. w Krakowie.



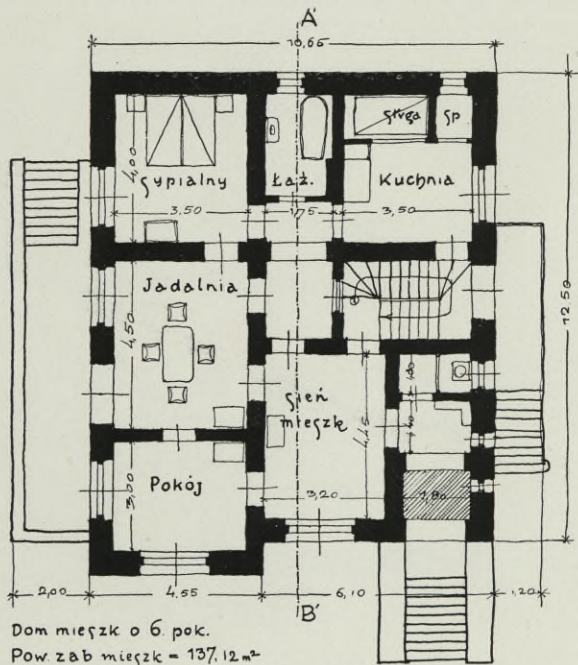
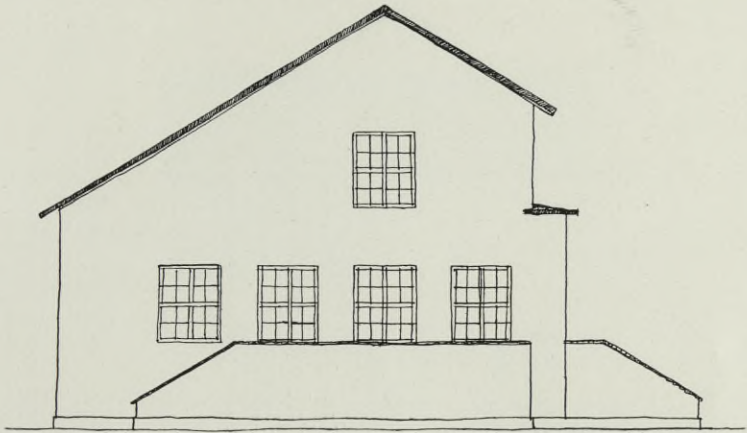
RZUT PARTERU
1-100



KRZYŻANOWSKI KALIKST I RZEPECKI MIECZYŚŁAW

Projekt dworu w Niegowici.

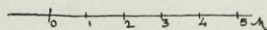
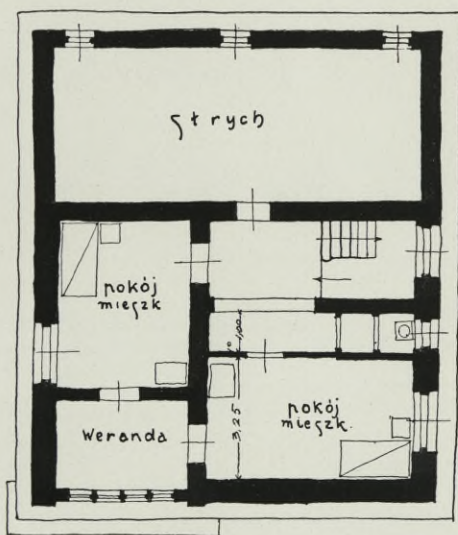
Lice boczne i rzut parteru.



KRZYŻANOWSKI KALIKST I TADANIER FRYDERYK

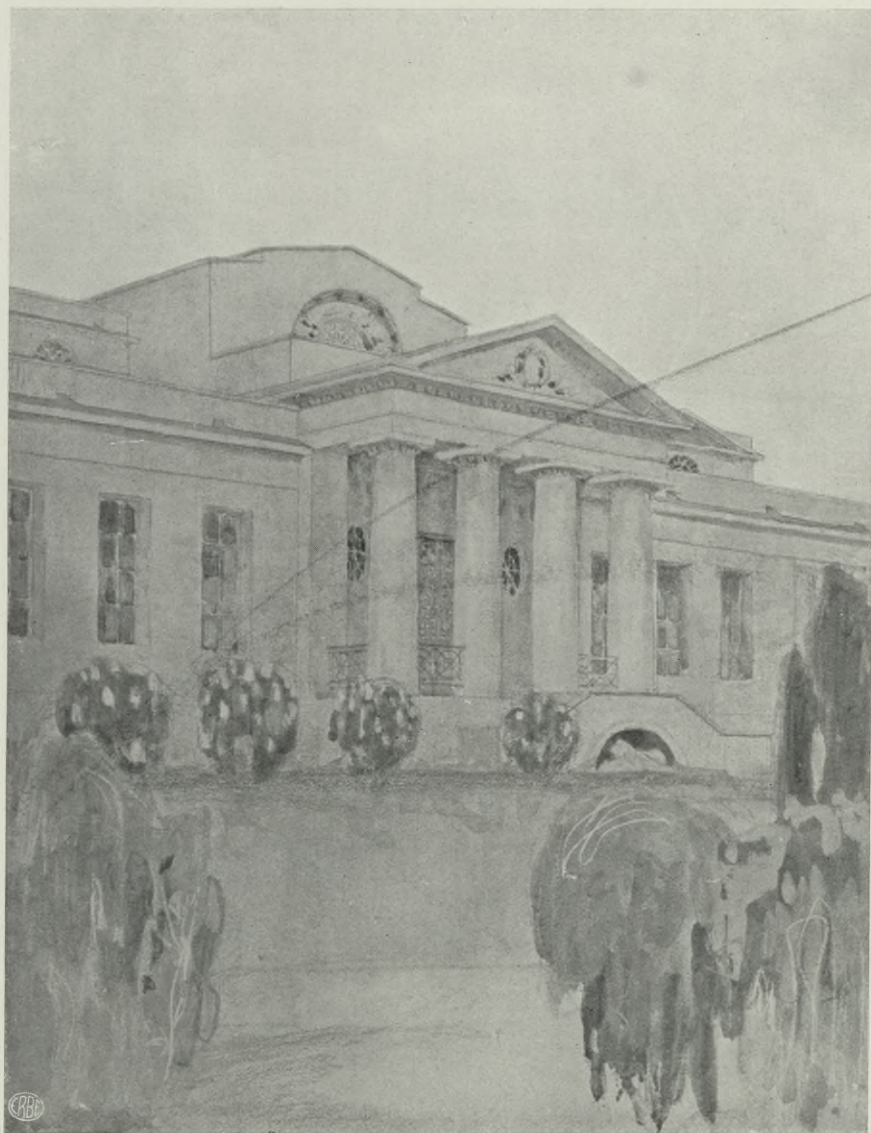
Rzut parteru i lice taniego domku o 5 pokojach.

Nagroda na I. konkursie pracowni, ogłoszonym dla Tow. budowy tanich domków na Antokolu w Wilnie.



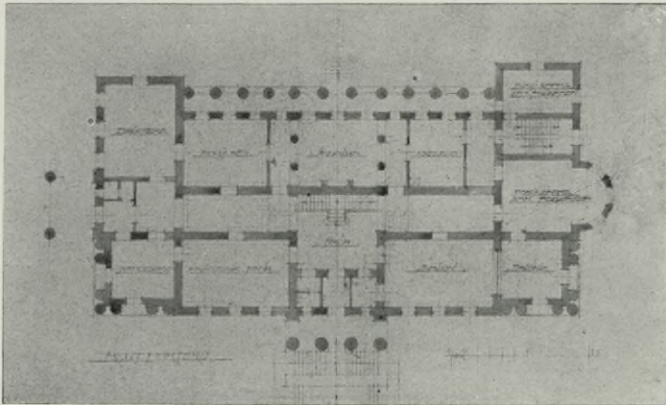
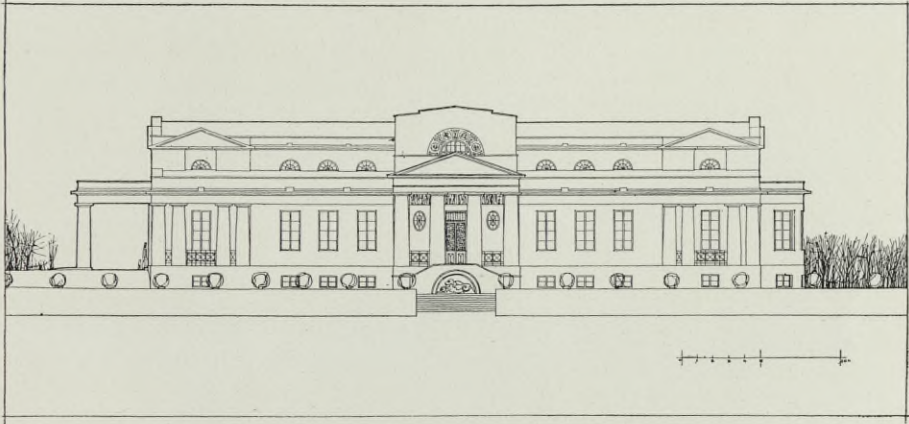
WIĄZEK STUDENTÓW ARCHITEKTUR
PRZY AKADEMII GÓRNICZEJ
W KRAKOWIE

KRZYŻANOWSKI KALIKST I TADANIER FRYDERYK
Rzut piętra i lice taniego domku o 5 pokojach.



BARUT JÓZEF
Dwór w Niegowici.

Widok.



BARUT JÓZEF

Dwór w Niegowici.

Lice i rzut.

Konkurs Koła Archit. w Krakowie.

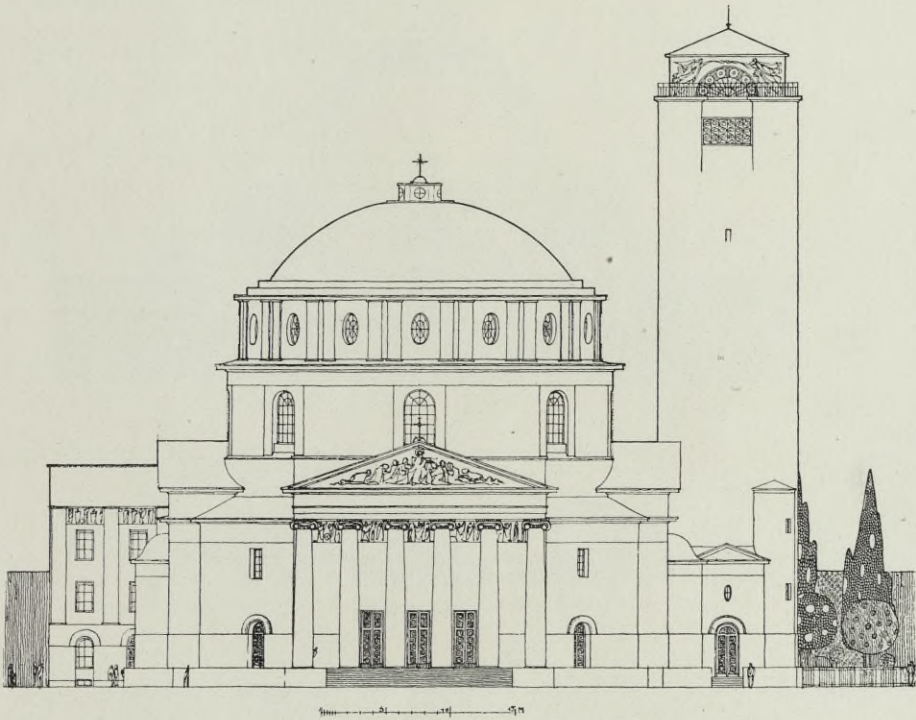
L.



BARUT JÓZEF

Projekt kościoła św. Anny we Lwowie.

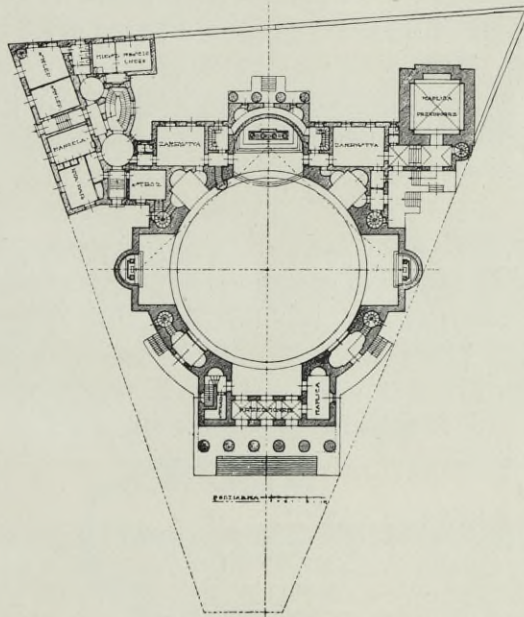
Widok.



BARUT JÓZEF

Projekt kościoła św. Anny we Lwowie.

Lice.



BARUT JÓZEF

Projekt kościoła św. Anny we Lwowie.

Rzut i przekrój.





„SKARB ARCHITEKTURY
W POLSCE”

ZBLIŻA SIĘ KV KOŃCOWI TOMU IV^{GO}

„SKARB ARCHITEKTURY”

GROMADZI NAJCIĘKAWSZE I NAJPIĘKNIEJSZE DZIEŁA ZABYTKOWE OD CZASÓW NAJDAWNIEJSZYCH AŻ PO STYL NAPOLEOŃSKI W POLSCE – PODOBNIĘ, JAK DZIEŁO FRANCUSKIE „L'ART PRATIQUE”, ZESTAWIA NA RAZIE TABLICE W SPOSÓB LIZYNY – PODOBNIĘ, JAK INNE DZIEŁA FRANCUSKIE I ANGIELSKIE, OBEJMUJE TYMCZASEM SAMĄ ARCHITEKTURĘ BEZ WZGLĘDU NA RZUTY I KONSTRUKCJĘ PRZY KOŃCU TOMU CZWARTEGO WYDZIE SPIS TABLIC, WŁOŻONY WEDLE EPOK STYLÓWYCH, ORAZ SKOROWIDZ.

„SKARB ARCHITEKTURY W POLSCE” WYCHODZI OBECNIE WE LWOWIE; ADRES: REDAKCYA „SKARBU ARCHITEKTURY W POLSCE” – LWÓW

TOM NIEOPRAWNY KOR. 38 – M^k 32 – R^b 15,50
OPRAWNY W PÓLPŁÓTNO K 40 – M^k 33,50 – R^b 16,50
OPRAWNY W PŁÓTNO K 42 – M^k 35 – R^b 17,50
OPRAWNY W PÓLSKÓREK K 45 – M^k 38 – R^b 18,00

L. & G. KADEN TOWARZYSTWO AKCYJNE

KRAKÓW, DUNAJEWSKIEGO 6.

JENERALNE ZASTĘPSTWO ODDZIAŁU CERAMICZNEGO
AUSTRYACKIEGO TOW. DLA HANDLU I PRZEMYSŁU W PRADZE

dostarcza

Posadzek kamionkowych, rur kamionkowych i fliszów fajansowych na ściany. Pieców kaflowych gładkich i deseniowych w wielkim wyborze, zarówno białych jak kolorowych. — Wapna skalistego z własnych wapienników w Rząsce koło Krakowa i Glinnej Nawaryi koło Lwowa. Gipsu murarskiego z własnej fabryki w Glinnej Nawaryi. Szlachetnej zaprawy fasadowej z własnej fabryki w Krzeszowicach. Farb chemicznych i ziemnych z własnej fabryki w Krzeszowicach. Cementu portlandzkiego, wapna hydraulicznego, papy dachowej, teru gazowego, :: :: karbolineum, dachówek, wyrobów betonowych etc. :: ::
Wykonuje również asfaltowanie torów jezdnych, podwórzy, piwnic etc.

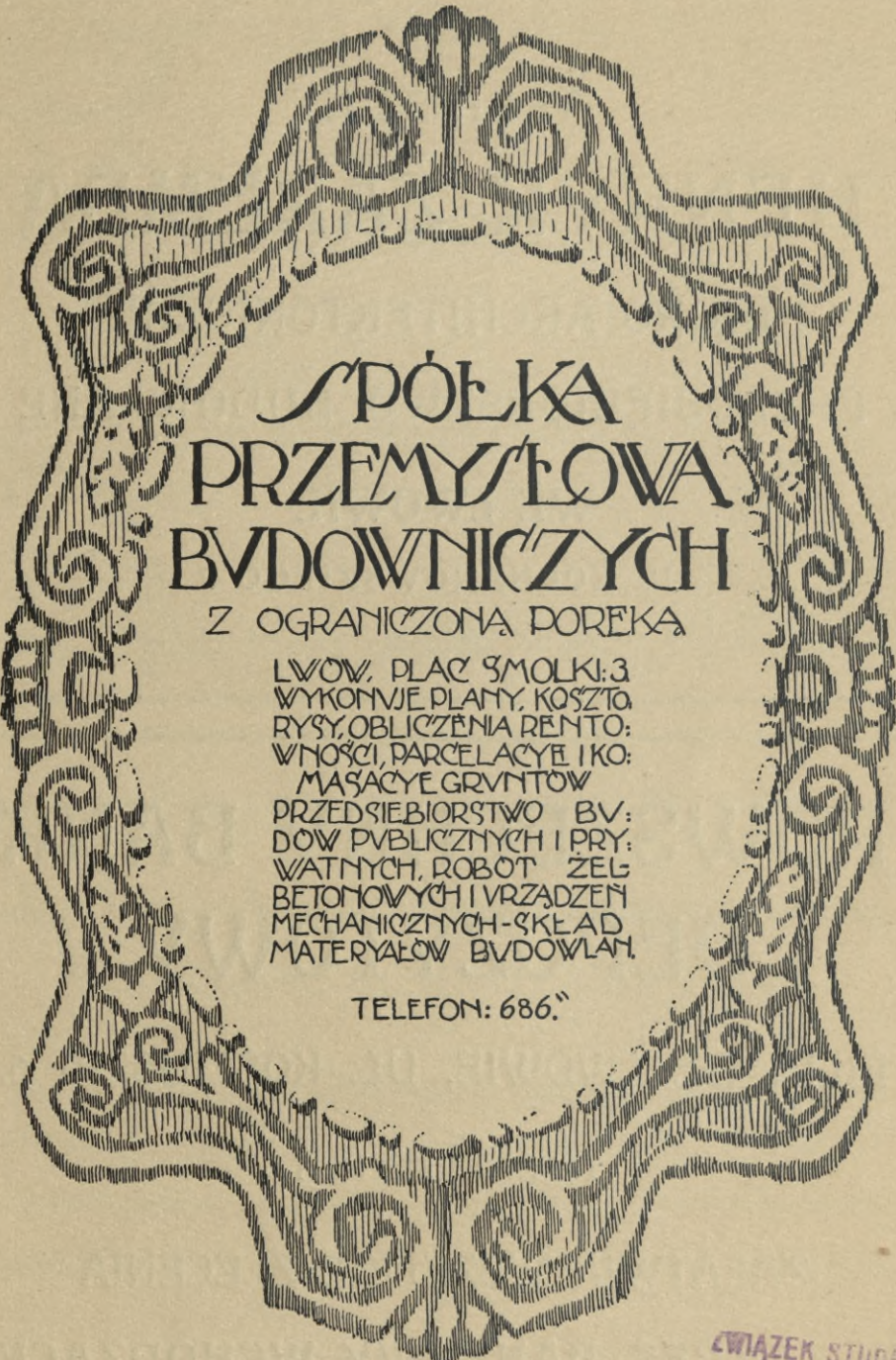
ALFRED BEACOCK

MAGAZYN FARB I SKŁAD MATERIAŁÓW
LWÓW, UL. KOPERNIKA 5. — TELEFON 554.

POLECA

WSZELKIE ARTYKUŁY GOSPODARCZE, TECHNICZNE,
BUDOWLANE, BROWARNICZE I GORZELNIANE
:: :: PO NADER PRZYSTĘPNYCH CENACH. :: ::

:: :: CENNIKI DARMO I OPŁATNIE. :: ::



SPÓŁKA
PRZEMYSŁOWA
BUDOWNICZYCH
Z OGRANICZONĄ ODPOWIEDZIALNOŚCIĄ

LWÓW, PLAC ŚMOLKI: 3
WYKONUJE PLANY, KOSZTY,
RYSY, OBLICZENIA RENTO:
WNOŚCI, PARCELACYE I KO:
MASACYE GRUNTÓW
PRZEDSIĘBIORSTWO BV:
DOW PUBLICZNYCH I PRY:
WATNYCH, ROBOT ŻEL:
BETONOWYCH I WZDZEN
MECHANICZNYCH - SKŁAD
MATERIAŁÓW BUDOWLAN.

TELEFON: 686."

ZWIAZEK STUDENTÓW AMBIT
PRZY AKADEMII SŁOWIAŃ
W KRAKOWIE

ARCHITEKT
HENRYK ZAREMBA

BIURO ARCHITEKTONICZNE
PRZEDSIĘBIORSTWO BUDOWLANE

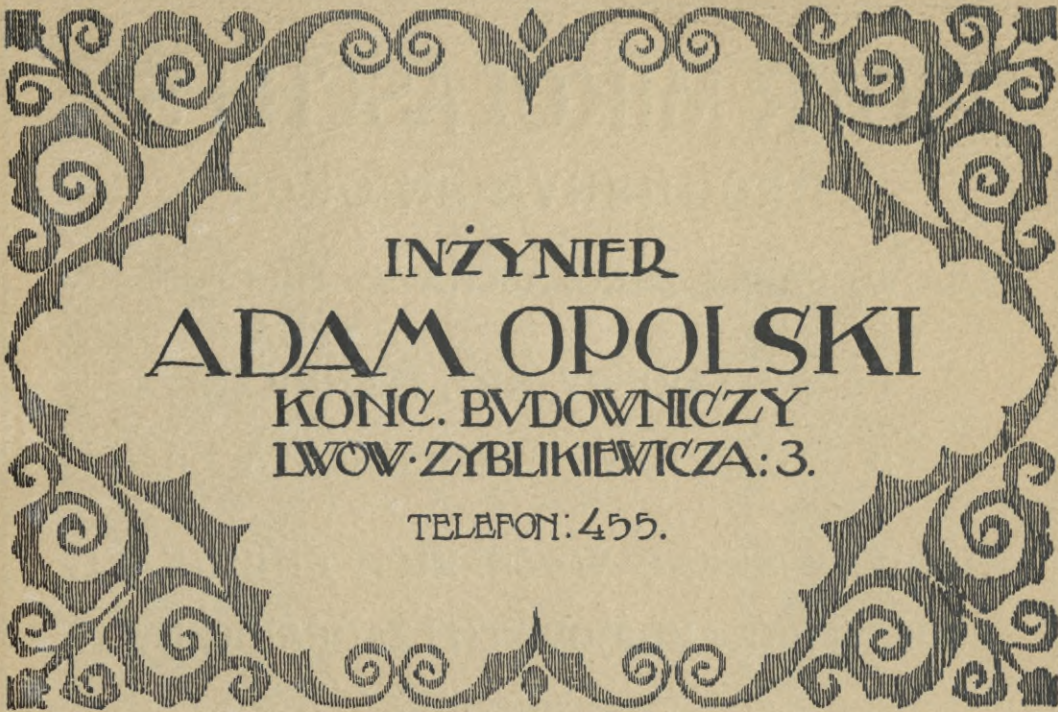
WE LWOWIE
UL. KOCHANOWSKIEGO 3.

**POWSZECHNY BANK
DEPOZYTOWY**

FILIA WE LWOWIE, UL. KOŚCIUSZKI 6.

TELEFON 852 i 931.

ZAŁATWIA WSZELKIE ZLECENIA
W ZAKRES BANKOWY WCHODZĄCE.



INŻYNIER
ADAM OPOLSKI
KONC. BUDOWNICZY
LWÓW · ZYBLIKIEWICZA: 3.

TELEFON: 455.

KAROL DOMICZEK

Zakład instalacji elektrycznych, fabryka mechaniczna

WE LWOWIE, UL. SYKSTUSKA 23 i 27

urządza instalacje oświetlenia elektrycznego, przeniesienia siły, teatrów kinematograficznych, telefonów, gromochronów, zabezpieczenia kas i sygnalizacje wszelkiego rodzaju. Dostarcza maszyn popędowych.

Porada techniczna, projekty i kosztorysy bezpłatnie.

PIOTR MIKOLASCH I S^{KA}

DROGUERYA EN GROS

LWÓW, PASAŻ MIKOLASCHA — TELEFON 615.

FARBY, LAKIERY, ART. TECHNICZNE,

:: TOALETOWE I PERFUMERYA ::

**GŁÓWNY SKŁAD WSZELKICH CHEMIKALIJ
I SPECYFIKÓW KRAJOWYCH I ZAGRANICZNYCH.**

M. KIERSKI

LWÓW, PASAŻ MIKOLASCHA

TELEFON 1854.

**HANDEL TOWARÓW ŻELAZNYCH, GALANTE-
RYJNYCH, NACZYN KUCHENNYCH I ARTY-
KUŁÓW TECHNICZNYCH I GOSPODARCZYCH.**



INŻ.
 ZYGMUNT FLORIAN
 • DOBRZAŃSKI
 ARCHIT.

PROWADZI PRZED-
 SIĘBIORSTWO BUDOWLANE I WYGOTOWUJE PROJEKTA ARCHITEKTONICZNE

LWÓW

VL. FRANCISZKAŃSKA
 L:19
 TELEFON L:41

Telefon 1661.

Telefon 1661.

NAJNOWSZA ZDOBYCZ Z DZIEDZINY
 REPRODUKCYI PLANÓW TECHNICZNYCH

PLANODRUK

ZAKŁAD ART. GRAFICZNY

R. BRZEZIŃSKI i TOW.

SPÓŁKA Z OGR. ODP.

WE LWOWIE, UL. PAŃSKA L. 16.

WIĄZEK STUDENTÓW
 PRZY AKADEMII
 W KRAKOWIE

F. KRAWJAŃSKI I S^{KA}

LWÓW, SYKSTUSKA 9 i LEONA SAPIEHY 25

POLECA W WIELKIM WYBORZE

PAPIERY RYSUNKOWE, KALKI, PAPIERY DO ŚWIATŁO-
DRUKÓW, FARBY, KREDKI, PASTELE, TUSZE, PENDZLE
ORAZ WSZELKIE PRZYBORY DO RYSOWANIA I PISA-
:: NIA. GŁÓWNY SKŁAD KSIĄG HANDLOWYCH. ::

CENY NIZKIE. — DLA P. T. INŻYNIERÓW
I TECHNIKÓW ODPOWIEDNI OPUST.

WILGOĆ I GRZYB

NAJSILNIEJSZE USUWAM NA ZAWSZE. MNIEJSZE RO-
BOTY WYKONA KAŻDY WEDŁUG PRZEPISU DOŁĄCZO-
NEGO DO PRÓBNEJ PRZESYŁKI »GLAZURYNY« ZA 6 K.

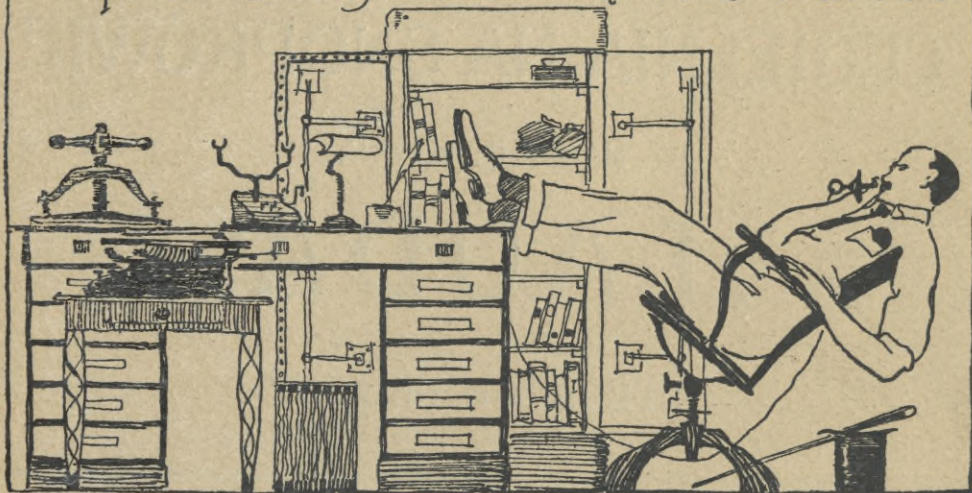
PŁYTY SŁOMIANE

NIEZAPALNE, IMPREGNOWANE, DWUDZIELNE (NAJNO-
WSZY PATENT) DO BUDOWY DOMÓW, POKOI STRYCHO-
WYCH, ERKIERÓW, ŚCIAN DZIAŁOWYCH, WYKŁADANIA
:: :: :: :: ŚCIAN ZIMNYCH. :: :: :: ::

FRANCISZEK MOSSOCZY

LWÓW, WULECKA 120. — TELEFON 65—II.

EMIL URICH Lwów Trzeciego Maja 7.
 TEL: 901
 wyłączna sprzedaż i jeneralne zastępstwo słynnej
 i nieprześcignionej amerykańskiej maszyny do pisania
„UNDERWOOD” z zupełnie widocz-
 nym piśmem.
 kompletne amerykańskie urządzenia biurowe.



WIĄZEK STUDENTÓW ARCHITEKTUR
 1927 AKADEMII SŁOŻEJ
 W KRAKOWIE

DOMASZEWICZ

LWÓW

CEGIELNIA NA SNOPKOWIE

MARKA OCHRONNA

„LAUDA“

TELEFON Nr. 295.

ALOJZY HÜBNER

LWÓW, RYNEK L. 38. — TELEFON Nr. 231.

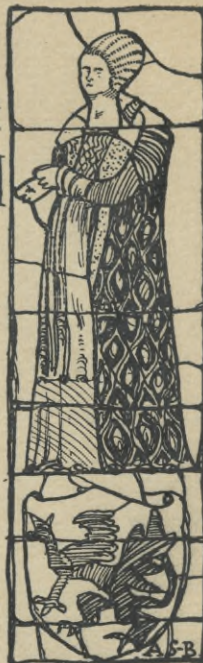
POLECA

WAGI WODNE DO POMIARÓW, TAŚMY MIERNICZE W OPRAWIE SKÓRZANEJ I METALOWEJ, METRY SKŁADANE I KIESZONKOWE, PIONKI METALOWE, WĘŻE GUMOWE ZWYKŁE I SPIRALNE ORAZ PARCIANE, PASY DO MASZYN SKÓRZANE, PARCIANE I Z SIERŚCI WIELBŁĄDZIEJ, NITY I KLUCZE DO PASÓW, WYLOTY MOSIĘŻNE DO SKRAPIANIA, FARBY OLEJNE I LAKIEROWE, POKOSTY I T. P., KARBOLINEUM I PĘDZLE DO KARBOLINEUM, PŁYTY IZOLACYJNE, PAPEŁ DO DACHÓW I WSZELKIE INNE ARTYKUŁY PO CENACH NAJPRZYSTĘPNIEJSZYCH.



KRAKOWSKI · ZAKŁAD ·
WITRAŻÓW · OSZKLEŃ ·
MOZAIKI · S · G · ŻELEŃSKI

POLECA · SVOJE · WYROBY ·
WE · WSZYSTKICH · STYLACH ·
I · RODZAJACH; NOWOŚĆ ·
SZKŁA · O · POŁYSKV · META ·
LICZNYM, DAJĄCE · PIĘKNE ·
EFEKTA · I · BEZ · ŚWIATŁA · Z ·
ZEWNĄTRZ; CENY · KONKV ·
RENCYJNE; KOSZTORYSY · I · PO ·
RADY · FACHOWE · BEZPŁATNIE



KRAKÓW · AL · Z · KRAJŃSKIEGO · 23 · DOM · WŁASNY · TEL · 137

ZWIĄZEK STUDENTÓW ARCHITEKTURY

A W SZCZEGÓLNOŚCI

PRACOWNIA PROF. SZYSZKO-BOHUSZA

PRZYJMUJE WSZELKIE ZAMÓWIENIA
WCHODZĄCE W ZAKRES ARCHITEKTURY

:: :: I SZTUKI STOSOWANEJ. :: ::

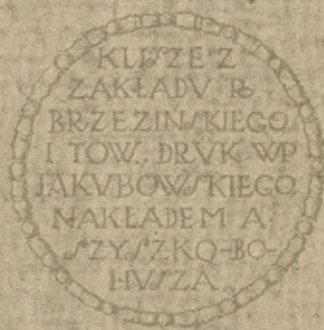
OGŁASZA WEWNĘTRZNE KONKURSY.

Biblioteka PK

J.X.5

/ 13-14

*Architecture in the United
States of America*



350

422 v.

460 FG.

962

Biblioteka Politechniki Krakowskiej



10000297906