



mgr inż. arch. Renata Grzesiak

rozprawa doktorska nt.:

**KONSERWACJA I REWALORYZACJA
ZAŁOŻEŃ PAŁACOWO-OGRODOWYCH W XXI w.
NA DOLNYM ŚLĄSKU
(wybrane przykłady).**

tom II

promotor:

Prof. dr hab. arch. Barbara Stępniewska - Janowska

WROCLAW 2004

**Pracę wykonano na Wydziale Architektury
POLITECHNIKI WROCLAWSKIEJ**



DOKUMENTACJA FOTOGRAFICZNA.

1. Założenie pałacowo-parkowe w Gałowie.....	3
Park.....	4
Pałac z zabudową folwarczną.....	8
2. Założenie pałacowo-parkowe w Strzeszowie.....	23
Park.....	24
Pałac z zabudową folwarczną.....	32
3. Założenie pałacowo-parkowe w Goszczu.....	45
Park.....	46
Pałac z zabudową folwarczną.....	54
4. Założenie pałacowo-parkowe w Jelczu - Laskowicach.....	69
Park.....	70
Pałac z zabudową folwarczną.....	81
5. Założenie pałacowo-parkowe w Królikowicach.....	94
Park.....	95
Pałac z zabudową folwarczną.....	103
Spis fotografii.....	113

1. Założenie pałacowo-parkowe w

GAŁOWIE

park





Fot. 1. Wschodnia polana parkowa. W dali zarośnięty staw.



Fot. 2. Południowa polana parkowa z charakterystycznymi wnękami w formie zatok.



Fot. 3. Południowa część parku. Widok z alei klonowej.



Fot. 4. Zabytkowy budynek w centralnej części parku (przy południowej polanie).



Fot. 5. Dawne otwarcie widokowe na pałac z polany południowej. Obecnie przysłonięte samosiewem.



Fot. 6. Polana przy południowej elewacji pałacu.

pałac

zabudowa folwarczna





Fot. 7. Elewacja frontowa (zachodnia) korpusu głównego.



Fot. 8. Korpus główny z południowo-zachodnią wieżą.



Fot. 9. Główne wejście.



Fot. 10. Detal dekoracji portalu głównego.



Fot. 11. Okna elewacji frontowej (II i III oś od lewej).



Fot. 12. Elewacja północna (zachodnia 3-osiowa partia boczna).



Fot. 13. Elewacja północna.



Fot. 14. Elewacja północna (neogotycka elewacja sali balowej).



Fot. 15. Elewacja północna (wschodnia 3-osiowa partia boczna).



Fot. 16. Korpus główny z przybudówką i południowo-wschodnią wieżą.



Fot. 17. Południowo-wschodnia wieża obok przybudówka z werandą.



Fot. 18. Przybudówka z weranda we wschodniej elewacji pałacu.



Fot. 19. Elewacja wschodnia południowo-wschodniej wieży.



Fot. 20. Elewacja południowa południowo-wschodniej wieży.



Fot. 21. Elewacja południowa.



Fot. 22. Elewacja południowa korpusu głównego.



Fot. 23. Detal dekoracji okiennej w południowej elewacji korpusu głównego (blenda w II osi od lewej).



Fot. 24. Elewacja południowa południowo-zachodniej wieży.



Fot. 25. Elewacja zachodnia południowo-zachodniej wieży.



Fot. 26. Zabudowa folwarczna wzdłuż południowej granicy dziedzica folwarcznego.



Fot. 27. Zabudowa folwarczna przy północnej granicy dziedzica folwarcznego.

2. Założenie pałacowo-parkowe w

STRZESZOWIE

park





Fot. 28. Polana główna (wschodnia). Widok od strony pałacu.



Fot. 29. Polana główna (wschodnia). Widok od południowo-wschodniej strony.



Fot. 30. Widok na park na osi założenia.



Fot. 31. Północno-wschodnia część stawu. W dali polana główna.



Fot. 32. Południowe zakole stawu z zielenią przybrzeżną. W dali polana główna.



Fot. 33. Południowa część stawu.



Fot. 34. Zieleń przybrzeżna. Widok od strony południowo-zachodniej.



Fot. 35. Dawny zagajnik w części przypałacowej parku.



Fot. 36. Niepełne dawne rzędowe nasadzenia drzew (m. in. topól włoskich) wzdłuż alei na osi założenia.



Fot. 37. Środkowa część parku ze sztucznie usypanym wzgórzem.



Fot. 38. Jedna z zachowanych lip flankujących dawniej wjazd na teren założenia.

pałac

zabudowa folwarczna





Fot. 39. Elewacja zachodnia (frontowa) skrzydła wschodniego.



Fot. 40. Detal dekoracji nadokiennej elewacji frontowej skrzydła wschodniego (oś IV od prawej).



Fot. 41. Cylindryczna wieża.



Fot. 42. Balkon nad wejściem głównym.



Fot. 43. Elewacja południowa (frontowa) skrzydła północnego.



Fot. 44. Elewacja zachodnia skrzydła północnego.



Fot. 45. Detal dekoracji portalu bocznego elewacji zachodniej skrzydła północnego.



Fot. 46. Elewacja północna.



Fot. 47. Skrzydło wschodnie i północne. Widok od strony parku.



Fot. 48. Elewacja wschodnia (ogrodowa).



Fot. 49. Aneks z balkonem w północnej części elewacji wschodniej (ogrodowej).



Fot. 50. Jedno z okien elewacji wschodniej (oś II od prawej).



Fot. 51. Elewacja południowa skrzydła wschodniego.



Fot. 52. Obramienia okienne w południowej elewacji skrzydła wschodniego.



Fot. 53. Dwuosiowa facjata występująca w elewacjach frontowych i elewacji wschodniej.



Fot. 54. Dziedziniec folwarczny.



Fot. 55. Dziedziniec folwarczny.



Fot. 56. Zabudowa folwarczna. Widok od strony wjazdu.

3. Założenie pałacowo-parkowe w

GOSZCZU

park





Fot. 57. Widok na pałac od strony parku.



Fot. 58. Osiowy widok na pałac z mostku.



Fot. 59. W dali część po dawnym ogrodzie ozdobnym.



Fot. 60. Polana w zachodniej części parku - jedna z głównych obecnie polan parkowych.



Fot. 61. Grupowe nasadzenia drzew w formie kręgu przy polanie zachodniej.



Fot. 62. Dawny wzgórek widokowy. Obecnie zarośnięty.



Fot. 63. Widok na południowo-wschodnią część parku. Obecnie jest zarośnięta i trudno dostępna.



Fot. 64. Widok na park od strony pałacu.



Fot. 65. Północna część stawu. Widok od strony pałacu.



Fot. 66. Ruiny dawnej świątyni na wzgórku widokowym.



Fot. 67. Zieleń na dziedzińcu pałacowym.



Fot. 68. Zabytkowa aleja lipowa jako przedłużenie kompozycyjnej osi założenia.

pałac

zabudowa folwarczna





Fot. 69. Elewacja frontowa pałacu.



Fot. 70. Szczyt ryzalitu bocznego (południowego) elewacji frontowej.



Fot. 71. Ryzalit środkowy z kolumnowym portykiem (elewacja frontowa).



Fot. 72. Detal dekoracji okiennej jednego z okien elewacji frontowej. W kluczu okna – roccaille.



Fot. 73. Oficyna 1 skrzydła północnego z boczną bramą przejazdową.



Fot. 74. Oficyna 1 skrzydła południowego.



Fot. 75. Fajata występująca nad bocznymi bramami przejazdowymi od strony dziedzińca.



Fot. 76. Skrzydło południowe przy korpusie głównym pałacu.



Fot. 77. Dom gościnny (oficyna 2) w skrzydle północnym.



Fot. 78. Dom gościnny (oficyna 2) w skrzydle południowym.



Fot. 79. Okno przyziemia domu gościnnego w skrzydle południowym.



Fot. 80. Oficyna 3 skrzydła południowego. Widoczne zmiany otworów okiennych i drzwiowych.



Fot. 81. Oficyna 4 skrzydła południowego.



Fot. 82. Ujeżdżalnia (oficyna 4) w skrzydle północnym.



Fot. 83. Stajnie (oficyna 3) w skrzydle północnym. W dali – dom gościnny.



Fot. 84. Budynek bramny (wozownia) z głównym wjazdem na dziedziniec pałacowy.



Fot. 85. Elewacja frontowa budynku bramnego – główny wjazd na teren założenia.



Fot. 86. Elewacja ogrodowa skrzydła południowego.



Fot. 87. Okna elewacji ogrodowej oficyny 1 – skrzydło południowe.



Fot. 88. Weranda ogrodowa.



Fot. 89. Elewacja ogrodowa pałacu (korpus główny). Widok z terenu dawnego ogrodu barokowego.



Fot. 90. Kościół pałacowy. Widok z dawnego ogrodu barokowego.

4. Założenie pałacowo-parkowe w

JELCZU
-LASKOWICACH

park





Fot. 91. Południowo-zachodnia część parku. W dali południowa granica założenia.



Fot. 92. Wschodnia część parku. Na zdjęciu po prawej stronie widoczna jedna z betonowych opasek.



Fot. 93. Widok na południowo-zachodnią część parku. W dali zachodnia granica założenia.



Fot. 94. Północna część parku. Widok od północnej granicy założenia.



Fot. 95. Północno-wschodnia część parku. W dali wschodnia granica założenia.



Fot. 96. Północno-wschodnia część parku. Widok od strony amfiteatru.



Fot. 97. Amfiteatr z 80-tych lat XX w. w centralnej części parku.



Fot. 98. Scena amfiteatru z budynkiem usługowym (centralna część parku).



Fot. 99. Północna granica założenia.



Fot. 100. Północne zakończenie alei bukowej. Na osi kamienny krucyfiks.



Fot. 101. Aleja bukowa. Widok od strony północnej.



Fot. 102. Aleja grabowa. Widok od strony północnej.



Fot. 103. Polana przy zachodniej (ogrodowej) elewacji pałacu.



Fot. 104. Zielen przed frontową elewacją pałacu.



Fot. 105. Widok na dawny ogród ozdobny. W dali pojedyncze graby (dawne kolisko grabowe).



Fot. 106. Dawna aleja lipowa łącząca niegdyś założenie z otwartym krajobrazem.

pałac

zabudowa folwarczna





Fot. 107. Elewacja południowo-wschodnia (frontowa).



Fot. 108. Spękania tynku południowej cylindrycznej wieży.



Fot. 109. Środkowy ryzalit z balkonowym portykiem elewacji frontowej.



Fot. 110. Dwuosiowa facjata elewacji frontowej.



Fot. 111. Elewacja zachodnia (ogrodowa).



Fot. 112. Środkowy ryzalit z arkadowym portykiem elewacji zachodniej (ogrodowej).



Fot. 113. Arkadowy portyk elewacji ogrodowej.



Fot. 114. Elewacja boczna środkowego ryzalitu elewacji zachodniej (ogrodowej).



Fot. 115. Ubytki w tynku i murze w bocznej północnej części elewacji zachodniej (ogrodowej).



Fot. 116. Północno-zachodnie skrzydło pałacu.



Fot. 117. Elewacja północna skrzydła północno-zachodniego.



Fot. 118. Elewacja północna.



Fot. 119. Hall wejściowy z główną reprezentacyjną klatką schodową.



Fot. 120. Elewacja południowa (narożnik zachodni).



Fot. 121. Elewacja południowa (narożnik wschodni).



Fot. 122. Działdziniec folwarczny z zabudową folwarczną. Widok od strony głównego wjazdu.



Fot. 123. Działdziniec folwarczny. W dali budynek przysłaniający otwarcie widokowe na pałac.

**5. Założenie
pałacowo-parkowe
w**

KRÓLIKOWICACH

park





Fot. 124. Polana po zachodniej stronie pałacu.



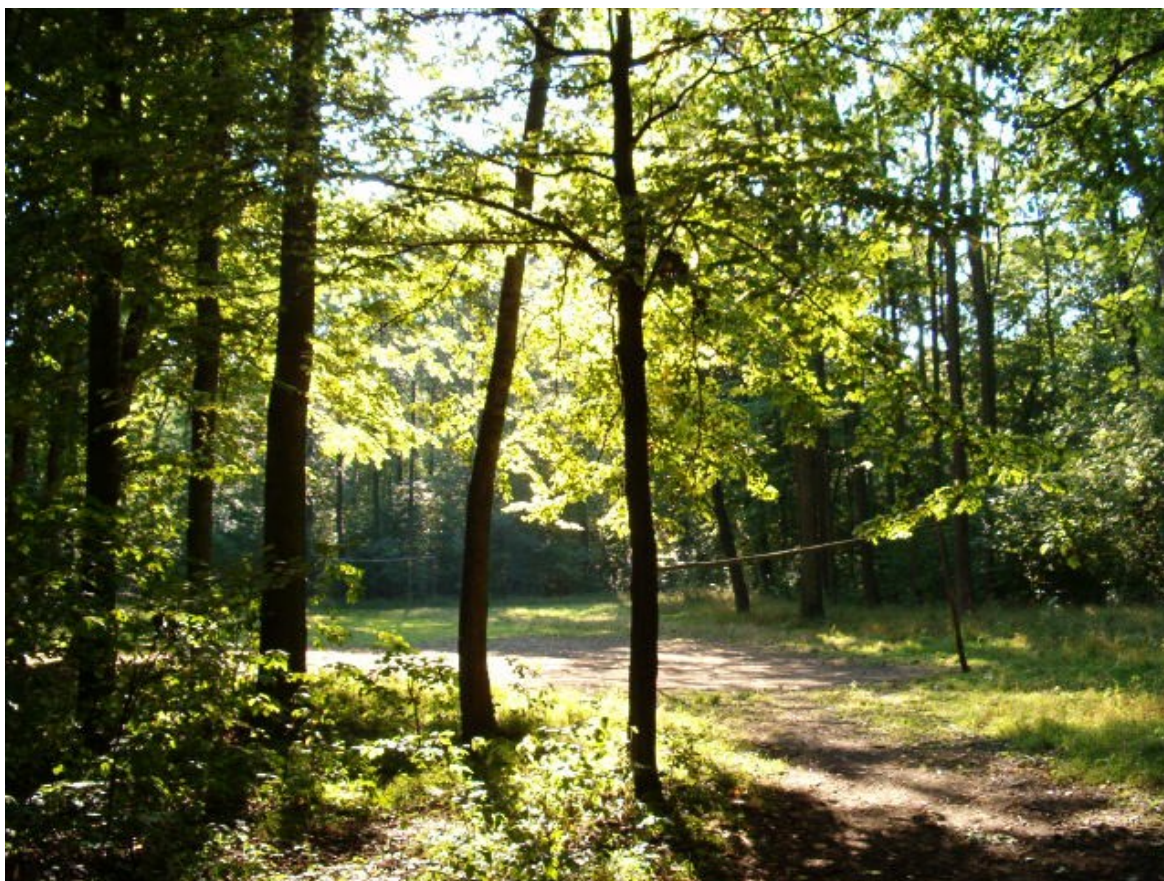
Fot. 125. Polana przy południowo-zachodniej (ogrodowej) elewacji pałacu.



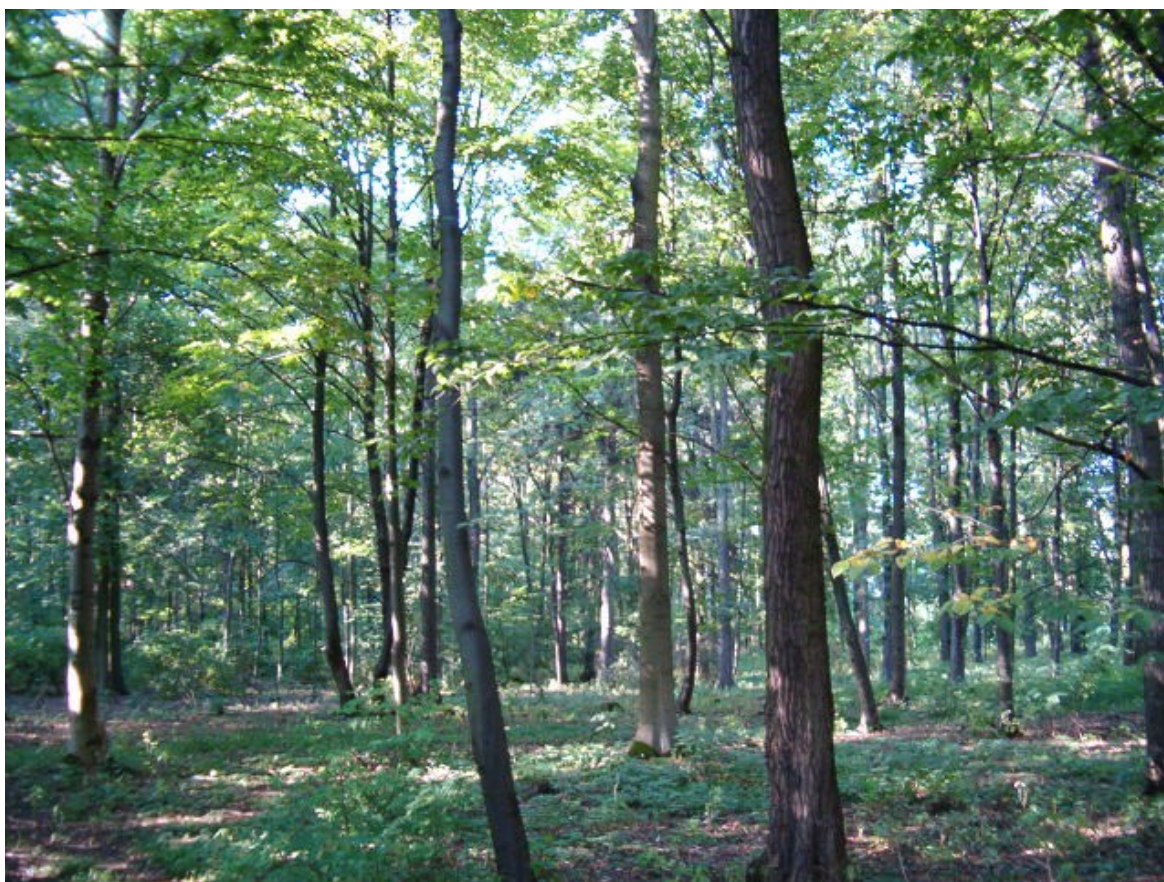
Fot. 126. Widok na osi założenia od strony pałacu. W dali zarośnięta główna polana parkowa.



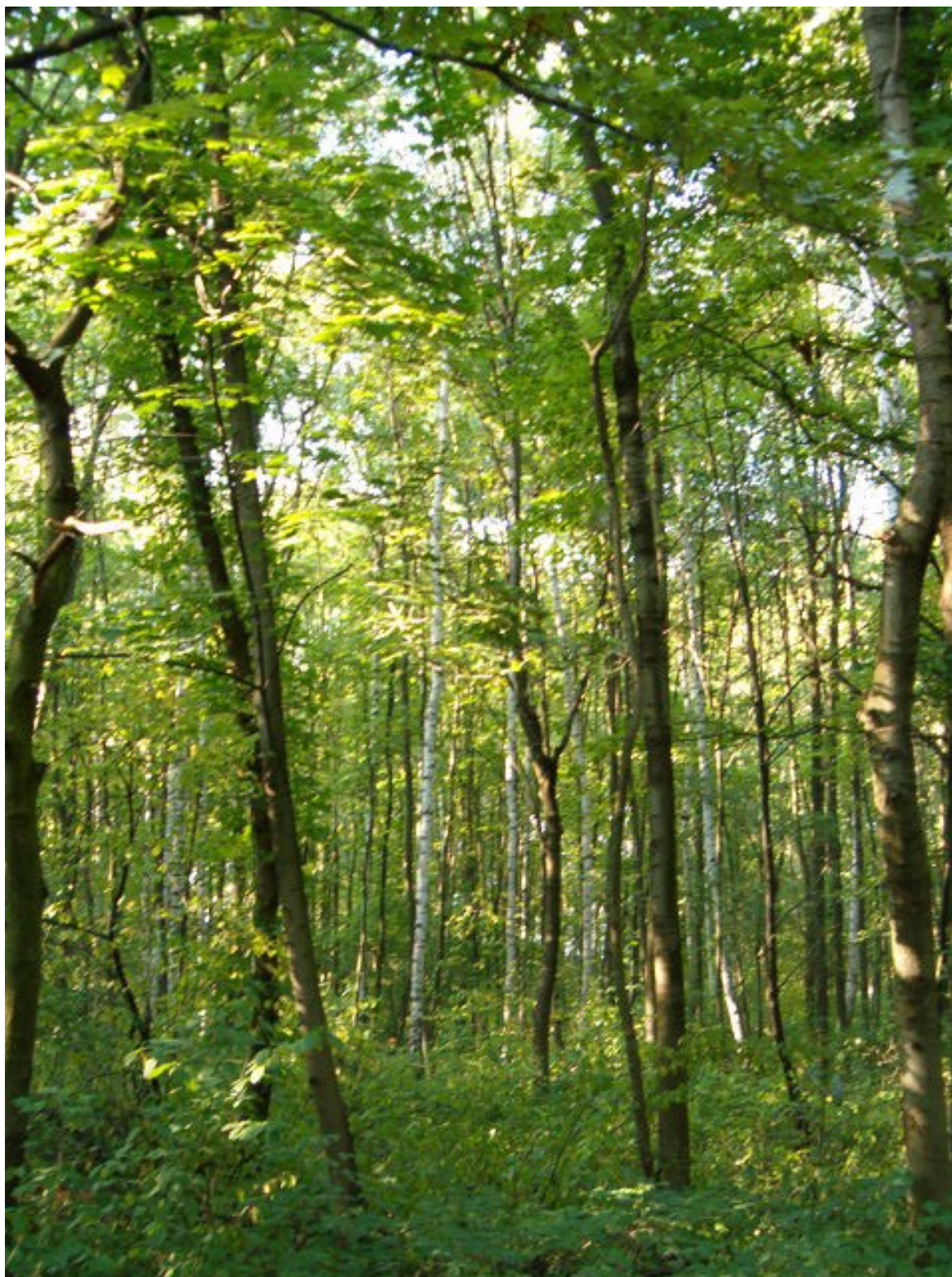
Fot. 127. Widok na pałac z dawnej polany parkowej ze stawem.



Fot. 128. Wschodnia polana z boiskiem do gry w piłkę.



Fot. 129. Widok parku po zachodniej stronie dawnej głównej polany parkowej.



Fot. 130. Zieleń porastająca dawną główną polanę parkową.



Fot. 131. Jeden z dwóch stawów tworzących niegdyś jeden ozdobny staw dawnej polany parkowej.



Fot. 132. Zachodnia granica parku (założenia).



Fot. 133. Boczny północno-wschodni wjazd na teren założenia. W dali fragmenty bramy wjazdowej.



Fot. 134. Widok na zabudowę wiejską usytuowaną na osi założenia.

pałac

zabudowa folwarczna





Fot. 135. Elewacja północno-wschodnia (frontowa).



Fot. 136. Jednoosiowa facjata elewacji frontowej.



Fot. 137. Elewacja południowo-zachodnia (ogrodowa).



Fot. 138. Ganek przy południowo-zachodniej (ogrodowej) elewacji pałacu.



Fot. 139. Środkowy ryzalit elewacji południowo-zachodniej (ogrodowej).



Fot. 140. Jedna z współczesnych lukarn elewacji południowo-zachodniej (ogrodowej).



Fot. 141. Elewacja północno-zachodnia z przybudówką.



Fot. 142. Północna elewacja drewnianej werandy.



Fot. 143. Detal dekoracji pod okapem werandy.



Fot. 144. Elewacja południowo-wschodnia pałacu.



Fot. 145. Północno-zachodnia część dziedzińca folwarcznego.



Fot. 146. Zabudowa folwarczna po północnej stronie dziedzińca folwarcznego.



Fot. 147. Zabudowa folwarczna po południowo-wschodniej stronie dziedzińca folwarcznego.



Fot. 148. Zabudowa folwarczna przy południowo-wschodnim narożniku dziedzińca folwarcznego.

SPIS FOTOGRAFII.

ZAŁOŻENIE PAŁACOWO-PARKOWE W GAŁOWIE.

Park.

- Fot. 1. Wschodnia polana parkowa. W dali zarośnięty staw.
- Fot. 2. Południowa polana parkowa z charakterystycznymi wnękami w formie zatok.
- Fot. 3. Południowa część parku. Widok z alei klonowej.
- Fot. 4. Zabytkowy budynek w centralnej części parku (przy południowej polanie).
- Fot. 5. Dawne otwarcie widokowe na pałac z polany południowej. Obecnie przysłonięte samosiewem.
- Fot. 6. Polana przy południowej elewacji pałacu.

Pałac z zabudową folwarczną.

- Fot. 7. Elewacja frontowa (zachodnia) korpusu głównego.
- Fot. 8. Korpus główny z południowo-zachodnią wieżą.
- Fot. 9. Główne wejście.
- Fot. 10. Detal dekoracji portalu głównego.
- Fot. 11. Okna elewacji frontowej (II i III oś od lewej).
- Fot. 12. Elewacja północna (zachodnia 3-osiowa partia boczna).
- Fot. 13. Elewacja północna.
- Fot. 14. Elewacja północna (neogotycka elewacja sali balowej).
- Fot. 15. Elewacja północna (wschodnia 3-osiowa partia boczna).
- Fot. 16. Korpus główny z przybudówką i południowo-wschodnią wieżą.
- Fot. 17. Południowo-wschodnia wieża obok przybudówka z werandą.
- Fot. 18. Przybudówka z weranda we wschodniej elewacji pałacu.
- Fot. 19. Elewacja wschodnia południowo-wschodniej wieży.
- Fot. 20. Elewacja południowa południowo-wschodniej wieży.
- Fot. 21. Elewacja południowa.
- Fot. 22. Elewacja południowa korpusu głównego.
- Fot. 23. Detal dekoracji okiennej w południowej elewacji korpusu głównego (blenda w II osi od lewej).
- Fot. 24. Elewacja południowa południowo-zachodniej wieży.
- Fot. 25. Elewacja zachodnia południowo-zachodniej wieży.
- Fot. 26. Zabudowa folwarczna wzdłuż południowej granicy dziedzica folwarcznego.
- Fot. 27. Zabudowa folwarczna przy północnej granicy dziedzica folwarcznego.

ZAŁOŻENIE PAŁACOWO-PARKOWE W STRZESZOWIE.

Park.

- Fot. 28. Polana główna (wschodnia). Widok od strony pałacu.
- Fot. 29. Polana główna (wschodnia). Widok od południowo-wschodniej strony.
- Fot. 30. Widok na park na osi założenia.
- Fot. 31. Północno-wschodnia część stawu. W dali polana główna.
- Fot. 32. Południowe zakole stawu z zielenią przybrzeżną. W dali polana główna.
- Fot. 33. Południowa część stawu.
- Fot. 34. Zieleń przybrzeżna. Widok od strony południowo-zachodniej.
- Fot. 35. Dawny zagajnik w części przypałacowej parku.
- Fot. 36. Niepełne dawne rzędowe nasadzenia drzew (m. in. topól włoskich) wzdłuż alei na osi założenia.
- Fot. 37. Środkowa część parku ze sztucznie usypanym wzgórzem.
- Fot. 38. Jedna z zachowanych lip flankujących dawniej wjazd na teren założenia.

Pałac z zabudową folwarczną.

- Fot. 39. Elewacja zachodnia (frontowa) skrzydła wschodniego.
- Fot. 40. Detal dekoracji nadokiennej elewacji frontowej skrzydła wschodniego (oś IV od prawej).
- Fot. 41. Cylindryczna wieża.
- Fot. 42. Balkon nad wejściem głównym.

- Fot. 43. Elewacja południowa (frontowa) skrzydła północnego.
- Fot. 44. Elewacja zachodnia skrzydła północnego.
- Fot. 45. Detal dekoracji portalu bocznego elewacji zachodniej skrzydła północnego.
- Fot. 46. Elewacja północna.
- Fot. 47. Skrzydło wschodnie i północne. Widok od strony parku.
- Fot. 48. Elewacja wschodnia (ogrodowa).
- Fot. 49. Aneks z balkonem w północnej części elewacji wschodniej (ogrodowej).
- Fot. 50. Jedno z okien elewacji wschodniej (oś II od prawej).
- Fot. 51. Elewacja południowa skrzydła wschodniego.
- Fot. 52. Obrazowania okienne w południowej elewacji skrzydła wschodniego.
- Fot. 53. Dwuosiowa facjata występująca w elewacjach frontowych i elewacji wschodniej.
- Fot. 54. Dziedziniec folwarczny.
- Fot. 55. Dziedziniec folwarczny.
- Fot. 56. Zabudowa folwarczna. Widok od strony wjazdu.

ZAŁOŻENIE PAŁACOWO-PARKOWE W GOSZCZU.

Park.

- Fot. 57. Widok na pałac od strony parku.
- Fot. 58. Osiowy widok na pałac z mostku.
- Fot. 59. W dali część po dawnym ogrodzie ozdobnym.
- Fot. 60. Polana w zachodniej części parku - jedna z głównych obecnie polan parkowych.
- Fot. 61. Grupowe nasadzenia drzew w formie kręgu przy polanie zachodniej.
- Fot. 62. Dawny wzgórek widokowy. Obecnie zarośnięty.
- Fot. 63. Widok na południowo-wschodnią część parku. Obecnie jest zarośnięta i trudno dostępna.
- Fot. 64. Widok na park od strony pałacu.
- Fot. 65. Północna część stawu. Widok od strony pałacu.
- Fot. 66. Ruiny dawnej świątynki na wzgórku widokowym.
- Fot. 67. Zieleń na dziedzińcu pałacowym.
- Fot. 68. Zabytkowa aleja lipowa jako przedłużenie kompozycyjnej osi założenia.

Pałac z zabudową folwarczną.

- Fot. 69. Elewacja frontowa pałacu.
- Fot. 70. Szczyt ryzalitu bocznego (południowego) elewacji frontowej.
- Fot. 71. Ryzalit środkowy z kolumnowym portykiem (elewacja frontowa).
- Fot. 72. Detal dekoracji okiennej jednego z okien elewacji frontowej. W kluczu okna – roccaille.
- Fot. 73. Oficyna 1 skrzydła północnego z boczną bramą przejazdową.
- Fot. 74. Oficyna 1 skrzydła południowego.
- Fot. 75. Facjata występująca nad bocznymi bramami przejazdowymi od strony dziedzińca.
- Fot. 76. Skrzydło południowe przy korpusie głównym pałacu.
- Fot. 77. Dom gościnny (oficyna 2) w skrzydle północnym.
- Fot. 78. Dom gościnny (oficyna 2) w skrzydle południowym.
- Fot. 79. Okno przyziemia domu gościnnego w skrzydle południowym.
- Fot. 80. Oficyna 3 skrzydła południowego. Widoczne zmiany otworów okiennych i drzwiowych.
- Fot. 81. Oficyna 4 skrzydła południowego.
- Fot. 82. Ujeżdżalnia (oficyna 4) w skrzydle północnym.
- Fot. 83. Stajnie (oficyna 3) w skrzydle północnym. W dali – dom gościnny.
- Fot. 84. Budynek bramny (wozownia) z głównym wjazdem na dziedziniec pałacowy.
- Fot. 85. Elewacja frontowa budynku bramnego – główny wjazd na teren założenia.
- Fot. 86. Elewacja ogrodowa skrzydła południowego.
- Fot. 87. Okna elewacji ogrodowej oficyny 1 – skrzydło południowe.
- Fot. 88. Weranda ogrodowa.
- Fot. 89. Elewacja ogrodowa pałacu (korpus główny). Widok z terenu dawnego ogrodu barokowego.
- Fot. 90. Kościół pałacowy. Widok z dawnego ogrodu barokowego.

ZAŁOŻENIE PAŁACOWO-PARKOWE W JELCZU - LASKOWICACH.

Park.

- Fot. 91. Południowo-zachodnia część parku. W dali południowa granica założenia.
 Fot. 92. Wschodnia część parku. Na zdjęciu po prawej stronie widoczna jedna z betonowych opasek.
 Fot. 93. Widok na południowo-zachodnią część parku. W dali zachodnia granica założenia.
 Fot. 94. Północna część parku. Widok od północnej granicy założenia.
 Fot. 95. Północno-wschodnia część parku. W dali wschodnia granica założenia.
 Fot. 96. Północno-wschodnia część parku. Widok od strony amfiteatru.
 Fot. 97. Amfiteatr z 80-tych lat XX w. w centralnej części parku.
 Fot. 98. Scena amfiteatru z budynkiem usługowym (centralna część parku).
 Fot. 99. Północna granica założenia.
 Fot. 100. Północne zakończenie alei bukowej. Na osi kamienny krucyfiks.
 Fot. 101. Aleja bukowa. Widok od strony północnej.
 Fot. 102. Aleja grabowa. Widok od strony północnej.
 Fot. 103. Polana przy zachodniej (ogrodowej) elewacji pałacu.
 Fot. 104. Zieleń przed frontową elewacją pałacu.
 Fot. 105. Widok na dawny ogród ozdobny. W dali pojedyncze graby (dawne kolisko grabowe).
 Fot. 106. Dawna aleja lipowa łącząca niegdyś założenie z otwartym krajobrazem.

Pałac z zabudową folwarczną.

- Fot. 107. Elewacja południowo-wschodnia (frontowa).
 Fot. 108. Spękania tynku południowej cylindrycznej wieży.
 Fot. 109. Środkowy ryzalit z balkonowym portykiem elewacji frontowej.
 Fot. 110. Dwuosiowa facjata elewacji frontowej.
 Fot. 111. Elewacja zachodnia (ogrodowa).
 Fot. 112. Środkowy ryzalit z arkadowym portykiem elewacji zachodniej (ogrodowej).
 Fot. 113. Arkadowy portyk elewacji ogrodowej.
 Fot. 114. Elewacja boczna środkowego ryzalitu elewacji zachodniej (ogrodowej).
 Fot. 115. Ubytki w tynku i murze w bocznej północnej części elewacji zachodniej (ogrodowej).
 Fot. 116. Północno-zachodnie skrzydło pałacu.
 Fot. 117. Elewacja północna skrzydła północno-zachodniego.
 Fot. 118. Elewacja północna.
 Fot. 119. Hall wejściowy z główną reprezentacyjną klatką schodową.
 Fot. 120. Elewacja południowa (narożnik zachodni).
 Fot. 121. Elewacja południowa (narożnik wschodni).
 Fot. 122. Dziedziniec folwarczny z zabudową folwarczną. Widok od strony głównego wjazdu.
 Fot. 123. Dziedziniec folwarczny. W dali budynek przysłaniający otwarcie widokowe na pałac.

ZAŁOŻENIE PAŁACOWO-PARKOWE W KRÓLIKOWICACH.

Park.

- Fot. 124. Polana po zachodniej stronie pałacu.
 Fot. 125. Polana przy południowo-zachodniej (ogrodowej) elewacji pałacu.
 Fot. 126. Widok na osi założenia od strony pałacu. W dali zarośnięta główna polana parkowa.
 Fot. 127. Widok na pałac z dawnej polany parkowej ze stawem.
 Fot. 128. Wschodnia polana z boiskiem do gry w piłkę.
 Fot. 129. Widok parku po zachodniej stronie dawnej głównej polany parkowej.
 Fot. 130. Zieleń porastająca dawną główną polanę parkową.
 Fot. 131. Jeden z dwóch stawów tworzących niegdyś jeden ozdobny staw dawnej polany parkowej.
 Fot. 132. Zachodnia granica parku (założenia).
 Fot. 133. Boczny północno-wschodni wjazd na teren założenia. W dali fragmenty bramy wjazdowej.
 Fot. 134. Widok na zabudowę wiejską usytuowaną na osi założenia.

Pałac z zabudową folwarczną.

- Fot. 135. Elewacja północno-wschodnia (frontowa).
 Fot. 136. Jednoosiowa facjata elewacji frontowej.
 Fot. 137. Elewacja południowo-zachodnia (ogrodowa).

- Fot. 138. Ganek przy południowo-zachodniej (ogrodowej) elewacji pałacu.
Fot. 139. Środkowy ryzalit elewacji południowo-zachodniej (ogrodowej).
Fot. 140. Jedna z współczesnych lukarn elewacji południowo-zachodniej (ogrodowej).
Fot. 141. Elewacja północno-zachodnia z przybudówką.
Fot. 142. Północna elewacja drewnianej werandy.
Fot. 143. Detal dekoracji pod okapem werandy.
Fot. 144. Elewacja południowo-wschodnia pałacu.
Fot. 145. Północno-zachodnia część dziedzińca folwarcznego.
Fot. 146. Zabudowa folwarczna po północnej stronie dziedzińca folwarcznego.
Fot. 147. Zabudowa folwarczna po południowo-wschodniej stronie dziedzińca folwarcznego.
Fot. 148. Zabudowa folwarczna przy południowo-wschodnim narożniku dziedzińca folwarcznego.

Wszystkie fotografie wykonała autorka.