



ZRÓWNOWAŻONY ZESPÓŁ MIESZKANIOWY, KRAKÓW OPATKOWICE
SUSTAINABLE RESIDENTIAL COMPLEX, CRACOW OPATKOWICE – IDA MIKOŁAJSKA

ZESPÓŁ MIESZKANIOWY SKALA 1:500



ZRÓWNOWAŻONY ZESPÓŁ MIESZKANIOWY, KRAKÓW SIDZINA
SUSTAINABLE RESIDENTIAL COMPLEX, CRACÓW SIDZINA - BEATA SKAŁSKA



ZADANIE	OPIS	WARIANT	OPIS
OPISYWALNA	OPIS ZŁOŻENIA FUNKCYJNEGO	ZŁOŻENIE FUNKCYJNE	OPIS
OPISYWALNA	OPIS PLANU	OPIS PLANU	OPIS
OPISYWALNA	OPIS PLANU	OPIS PLANU	OPIS
OPISYWALNA	OPIS PLANU	OPIS PLANU	OPIS
OPISYWALNA	OPIS PLANU	OPIS PLANU	OPIS
OPISYWALNA	OPIS PLANU	OPIS PLANU	OPIS
OPISYWALNA	OPIS PLANU	OPIS PLANU	OPIS



SCHEMAT FUNKCYJNALNY PARTER SKALA 1:1000
 SCHEMAT FUNKCYJNALNY I PĘTRO SKALA 1:1000
 SCHEMAT KOMUNIKACYJNY SKALA 1:1000
 SCHEMAT ZELENI SKALA 1:1000



WIZJA: KATARZYNA SIŁKA, ARCH. PROJEKTANT: PIETRO DI LUCA, ARCH. REALIZACJA: PIETRO DI LUCA, ARCH. REALIZACJA: PIETRO DI LUCA



ZRÓWNOWAŻONY ZESPÓŁ MIESZKANIOWY, KRAKÓW SIDZINA
SUSTAINABLE RESIDENTIAL COMPLEX, CRACÓW SIDZINA • BEATA SKAŁSKA



LEGENDA:

Ogólne:
 ↓ wejście na osiedle
 ↓ róża wiatrów

Komunikacja:
 główne ciągi komunikacji kolezowej
 główne ciągi komunikacji pieszej
 tereny
 "mini" park

Zieleń:
 zbiorniki wodny, wysychniony rezerwuuar
 zbiorniki wodny (i nadwodny)
 zieleń wysoka
 pnącza
 trawy
 trawy siodłone

Detale architektoniczne:
 beton
 drewno (sosnowe)
 koczka granitowa



**ZRÓWNOWAŻONY ZESPÓŁ MIESZKANIOWY KRAKÓW SIDZINA
 SUSTAINABLE RESIDENTIAL COMPLEX CRÓW SIDZINA – KAROLINA PLETY**

Zespół charakteryzuje się kameralną i niską zabudową jednorodzinną wkomponowaną w układ różnorodnych pasm zieleni. Główną osią kompozycji jest ciąg pieszy przebiegający przez osiedle, który łączy zabudowę mieszkaniową z terenami rekreacyjnymi nad wodą. Wewnętrzna część zespołu przeznaczona jest dla ruchu pieszoego, a miejsca parkingowe dla mieszkańców i odwiedzających zlokalizowano na zewnątrz działki i w garażach pod budynkami. Budynki mieszkaniowe są zaprojektowane w oparciu o powtarzalny moduł funkcjonalno-przestrzenny, co daje dużą elastyczność w kształtowaniu powierzchni mieszkań. Wszystkie mieszkania, niezależnie od wielkości mają dostęp do zieleni – własnego ogródka lub zielonego tarasu na dachu.

The complex is characterised by small and low one-family houses, composed in the system of diversified greenbelts. The main axis of the composition is a foot route, running across the housing estate, which combines the residential buildings with the recreational areas near the water reservoirs. The internal part of the complex is intended for the pedestrian traffic, and the parking spaces for the residents and visitors are located outside the plot and in garages underneath the buildings. The residential buildings are designed on the basis of a repetitive functional and spatial module, which offers great flexibility in shaping the floor surfaces of the apartments. All apartments, irrespective of their sizes, have access to greenery – to their own garden or the green terrace on the roof.

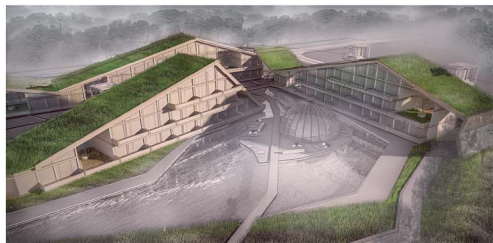
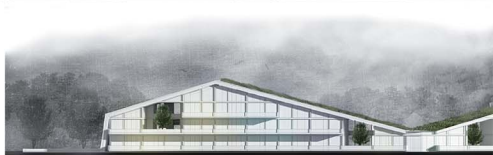
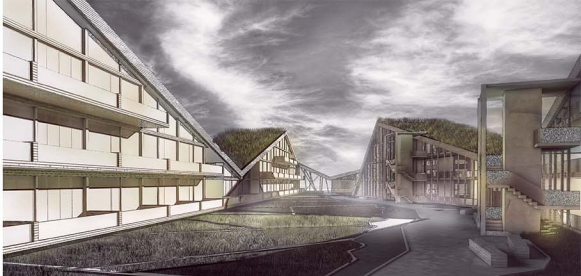
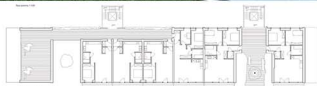


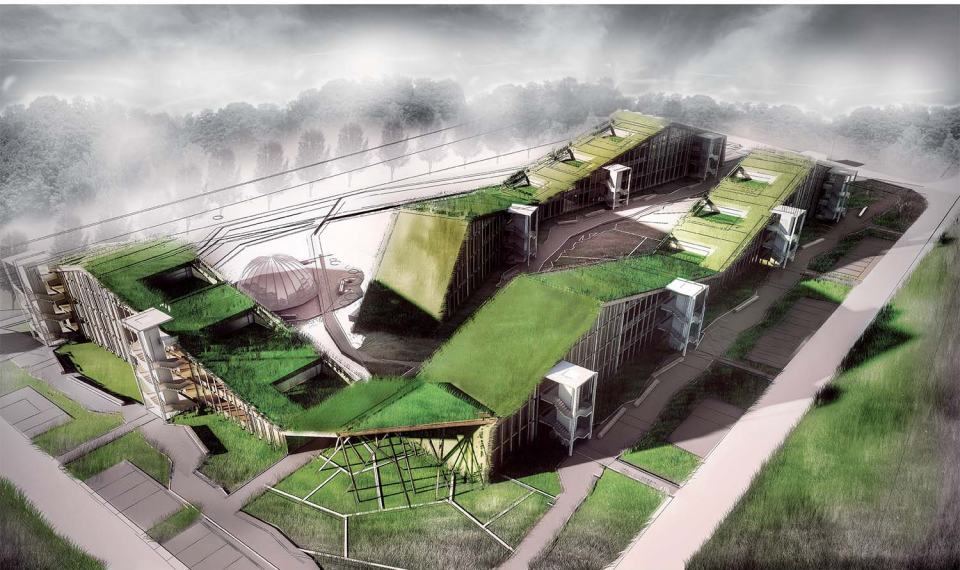


ZRÓWNOWAŻONY ZESPÓŁ MIESZKANIOWY, KRAKÓW OPATKOWICE
SUSTAINABLE RESIDENTIAL COMPLEX, CRACÓW OPATKOWICE – KAMILA SOLAK

Zespół mieszkaniowy został ukształtowany w formie niewielkich wnętrz urbanistycznych z przestrzenią społeczną i rekreacyjną dla mieszkańców. Zlokalizowany w południowej części osiedla zbiornik wodny oddziela strefę przeznaczoną dla mieszkańców od ogólnodostępnego ciągu pieszo-spacerowego. Intensywna zabudowa mieszkaniowa jest zrównoważona dużą ilością terenów zielonych – włącznie z zielonymi dachami i zielenią wypieszcżoną wnętrza budynków. Z wnętrza osiedla wyeliminowano ruch kołowy – miejsca przeznaczone do parkowania zlokalizowano w parkingach pod budynkami oraz na zewnątrz zespołu wzdłuż drogi dojazdowej.

The residential complex is executed in the form of small urban interiors with the social and recreational space for the residents. A water reservoir located in the southern part of the housing estate separates the zone intended for the residents from the walking route open to the public. Intense residential architecture is balanced with a large amount of green areas – including green roofs and the greenery which fills the insides of the buildings. The car traffic has been eliminated from the housing estate – parking spaces are located in car parks underneath the buildings and outside the complex along the access road.





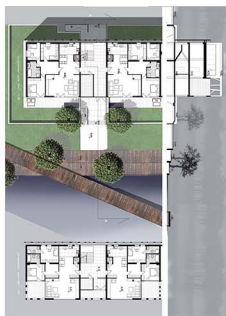


**ZRÓWNOWAŻONY ZESPÓŁ MIESZKANIOWY
KRAKÓW OPATKOWICE – JOANNA RYS**

Zwarta i prosta kompozycja urbanistyczna zespołu mieszkaniowego opiera się na połączeniu pieszych ciągów komunikacyjnych z architekturą i zielenią. Czytelna siatka zróżnicowanych układów pieszych łączy zielone, małe i półprywatne wnętrza z przestrzeniami społecznymi i pomostami do wypoczynku i rekreacji nad wodą. Małą ilość zieleni wysokiej rekompensuje całoroczna roślinność na elewacjach budynków. Kameralna skala zabudowy w zespole mieszkaniowym, bliskość rekreacji, powiązanie z naturalnym środowiskiem tworzą przyjazne dla użytkowników miejsce zamieszkania. Poprowadzona przez osiedle wzdłuż cieku wodnego ścieżka rowerowa łączy zespół mieszkaniowy z sąsiadującymi terenami i miastem

**SUSTAINABLE RESIDENTIAL COMPLEX,
CRACOW OPATKOWICE – JOANNA RYS**

Compact and simple urban composition of the residential complex is based on the combination of pedestrians' routes with architecture and greenery. A well-legible grid of diversified foot routes combines green, small, and semi-private interiors with social spaces and piers intended for relaxation and recreation at the water reservoir. A small amount of high greenery is compensated by perennial vegetation on the elevations of the buildings. A small scale of buildings in the residential complex, vicinity of recreational facilities, link with the natural environment, create a place of residence friendly to its users. The cycling lane running across the housing estate along the watercourse links the residential complex with the adjacent areas and the city.





ZRÓWNOWAŻONY ZESPÓŁ MIESZKANIOWY KRAKÓW OPATKOWICE
SUSTAINABLE RESIDENTIAL COMPLEX, CRACÓW OPATKOWICE – JOANNA RYŚ



ZRÓWNOWAŻONY ZESPÓŁ MIESZKANIOWY, KRAKÓW SIDZINA / SUSTAINABLE RESIDENTIAL COMPLEX, CRACOW SIDZINA – MICHAŁ ŻYŁA

Inspiracją dla projektu zespołu mieszkaniowego były chińskie ogrody dao i japońskie zen. Są one kształtowane tak, aby zwiedzający, niezależnie od tego, w jakim miejscu się znajdują, zawsze mieli do wyboru przynajmniej dwie ścieżki, którymi mogą pójść. Układ zabudowy mieszkaniowej zaprojektowano w formie niewielkich wnętrz urbanistycznych tworzonych przez kameralną architekturę z dużą ilością zieleni. Na terenie zespołu mieszkaniowego dominuje ruch pieszy – większość miejsc parkingowych zlokalizowano w garażach pod budynkami. Komunikacja piesza odbywa się na dwóch poziomach – terenie oraz na poziomie pierwszego piętra za pomocą systemu kładek łączących poszczególne grupy budynków. Zwarta i gęsta zabudowa mieszkaniowa jest zrównoważona dużą ilością zieleni włącznie z zielonymi dachami i tarasami na poziomie pierwszego piętra.

The design of the residential complex has been inspired by Chinese dao gardens and Japanese zen gardens. They are planned in a way which allows the visitors to choose from at least two paths they can take, irrespective of the place they find themselves in. The residential system has been designed in a form of small urban interiors, created by small-scale architecture with great amounts of greenery. The housing estate is dominated by the foot traffic – most parking spaces are located in garages underneath the buildings. The pedestrian traffic takes place on two levels – on the level of the ground and on the level of the first floor via a system of footbridges linking individual groups of buildings. Compact and dense residential architecture is balanced with great amounts of greenery, including green roofs and terraces at the level of the first floor.





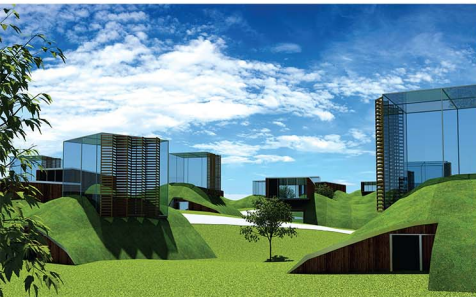
ZRÓWNOWAŻONY ZESPÓŁ MIESZKANIOWY, KRAKÓW SIDZINA / SUSTAINABLE RESIDENTIAL COMPLEX, CRACOW SIDZINA – PAULINA SIKORA

Zespół zabudowy mieszkaniowej został zaprojektowany zgodnie z zasadą biourbanistyki – kreowaniem przestrzeni osiedla jako harmonijnej i organicznej połączenia struktury architektonicznej z otaczającym ją terenem. Parterie szeregowej zabudowy zostały ukształtowane w formie zielonych pagórków – dzięki temu zabiegowi udało się uzyskać efekt wtapiania się architektury w otaczający krajobraz. Poszczególne budynki łączą się ze sobą pieszymi ciągami spacerowymi, które razem z otaczającą je zielenią kształtują przestrzeń społeczną i rekreacyjną dla zespołu. Z poziomu terenu wyeliminowano ruch kółowy na rzecz parkingów podziemnych – zwiększyło to bezpieczeństwo poruszania się po terenie osiedla dla pieszych.

The residential complex has been designed in compliance with the principle of the bio-city planning – creating the space of the housing estate as a harmonious and organic combination of the architectural structure with the surrounding area. The ground floors of the terraced architecture have been shaped in the form of green hills – thanks to this measure the effect of blending of the architecture into the surrounding landscape has been successfully achieved. Individual buildings are linked to each other via walking routes, which together with the surrounding greenery shape social and recreational spaces of the housing estate. The car traffic has been eliminated from the ground level. Instead, underground garages have been provided, which contributes to the pedestrians' safety of moving around the housing estate.



ZRÓWNOWAŻONY ZESPÓŁ MIESZKANIOWY, KRAKÓW SIDZINA / SUSTAINABLE RESIDENTIAL COMPLEX, CRACOW SIDZINA – PAULINA SIKORA



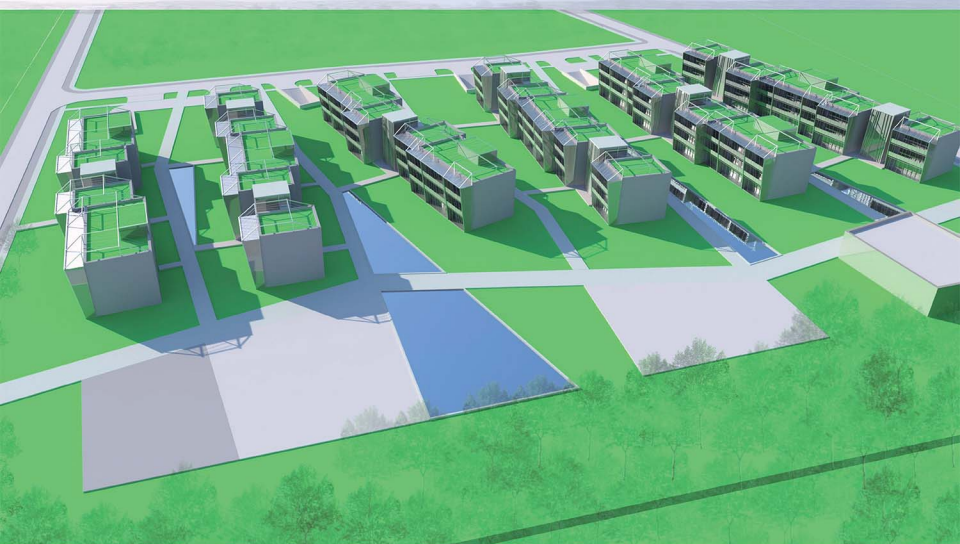
ZRÓWNOWAŻONY ZESPÓŁ MIESZKANIOWY
KRAKÓW SIDZINA / SUSTAINABLE RESIDENTIAL
COMPLEX, CRACÓW SIDZINA – ANNA PODSIADŁO

Zespół mieszkaniowy ukształtowano w formie kameralnych wnętrz urbanistycznych tworzonych przez pasma pasywnych budynków mieszkaniowych – semi collective. Z terenu osiedla wyeliminowano całkowicie ruch kołowy – parkingi dla mieszkańców i odwiedzających znajdują się w garażach podziemnych oraz na zewnątrz zespołu wzdłuż głównej drogi dojazdowej. W zachodniej części zespołu oś kompozycji stanowi pieszy ciąg spacerowy oddzielający strefę mieszkaniową od strefy rekreacyjnej osiedla. Bardzo ważną rolę w zagospodarowaniu przestrzeni stanowią elementy przyrodnicze – zieleni i woda. Biorniki wodne zlokalizowane w różnych częściach osiedla służą do zbierania wody opadowej z dachów budynków i terenu



The residential complex has been designed as small urban interiors created by strips of passive residential semi-collective buildings. The housing estate has been deprived of any car traffic – car parks for residents and visitors are located in underground garages and outside the complex along the main access road. In the western part of the complex the axis of the composition is a walking route, which separates the residential zone from the recreational zone of the housing estate. A very important element in the spatial development are natural elements – greenery and water. Water reservoirs located in different parts of the housing estate are intended for collecting rainwater from the roofs of the buildings and the ground.





ZRÓWNOWAŻONY ZESPÓŁ MIESZKANIOWY, KRAKÓW SIDZINA / SUSTAINABLE RESIDENTIAL COMPLEX, CRACOW SIDZINA – ANNA PODSIADŁO



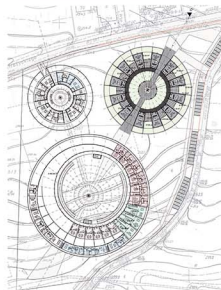
1. 2 - ZESPÓŁY ZABUDOWY WIELKOPODZIEMNEJ ZAWARTY
2. ZESPÓŁ ZABUDOWY
3. ZESPÓŁ ZABUDOWY JEDNORÓDZINNEJ SZEREGOWEJ
4. PLAC
5. CHODNIKI I ŚCIEŻKI ROZOWEROWE
6. GŁÓWNA OŚ ZAŁOŻENIA



**ZRÓWNOWAŻONY ZESPÓŁ MIESZKANIOW, KRAKÓW
SIDZINA / SUSTAINABLE RESIDENTIAL COMPLEX, CRA-
COW SIDZINA – MONIKA PĘTECKA**

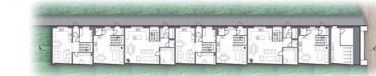
Zespół mieszkaniowy został zaprojektowany w formie trzech, częściowo podniesionych ponad teren okręgów zabudowy i wkomponowany w naturalną topografię terenu i zieleni. Komunikacja na terenie osiedla odbywa się poprzez pasma ruchu pieszego i rowerowego. Towarzysząca tym ciągom zieleni i woda swobodnie przepływająca po terenie łączy trzy jednostki mieszkalne między sobą i umożliwia mieszkańcom dostęp do terenów rekreacji i wypoczynku nad wodą. Zróżnicowane architektonicznie i przestrzennie wnętrza zabudowy mieszkaniowej to miejsca kontaktów społecznych. Prowadzone po zewnętrznej obrysie osiedla ciągi rowerowe, powiązane są z rowerową siecią miejską, łączącą centrum miasta z podmiejskimi terenami rekreacyjnymi

The residential complex has been designed in a form of three circles of buildings, partly elevated above the ground, composed into the natural land relief of the area and into the local greenery. Transport around the housing estate is along the routes of foot and bicycle traffic. The greenery and watercourses that flow freely in the area, accompanying the routes, combine three residential units with each other and provide the residents with access to the areas of recreation and relaxation in the vicinity of water. Architecturally and spatially diversified interiors of the residential buildings are places for social contacts. Cycling lanes, running along the external outline of the housing estate, join the municipal network of cycling lanes which connect city centre with suburban recreational areas.





wid gotowe budowlanka 1:1000



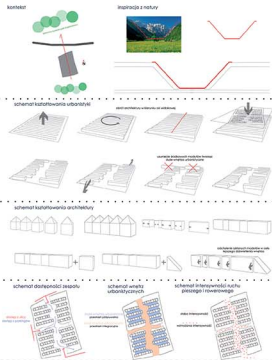
wid gotowe budowlanka 1:1000



**ZRÓWNOWAŻONY ZESPÓŁ MIESZKANIOWY
KRAKÓW SIDZINA / SUSTAINABLE RESIDENTIAL
COMPLEX, CRACÓW SIDZINA
- KONRAD JUREK**

Zespół mieszkaniowy posiada prosty i spójny układ urbanistyczny. Pasmowy układ zabudowy mieszkaniowej przekina się z zieloną przestrzenią rekreacyjną – prywatnymi ogrodami. Jest to przestrzeń otwarta, integrująca społeczności poszczególnych wnętrz urbanistycznych. Główną osią kompozycji zespołu jest układ komunikacji pieszej – bezpieczna przestrzeń przeznaczona do rekreacji, integrująca wszystkich mieszkańców. Z zespołu mieszkaniowego wyeliminowano ruch kołowy – większość miejsc parkingowych znajduje się pod ziemią. W południowo-wschodniej części osiedla znajduje się parking naziemny dla gości bądź krótkiego postoju. Parkingi dla mieszkańców zlokalizowano tak, aby dojście do domu zajmowało maksymalnie 2-3 min

The residential complex has a simple and cohesive urban system. The residential architecture arranged in strips intermingles with a green recreational space – the private gardens. It is an open space, integrating the communities of individual urban interiors. The main axis of the composition is the foot route system – a safe space intended for recreation, which integrates all residents. The car traffic has been eliminated from the housing estate – most parking spaces are located underground. In the south-eastern part of the housing estate there is a ground level car park for visitors or for short stopovers. Car parks for residents are located in a distance of a 2-3-minute walk from their apartments.

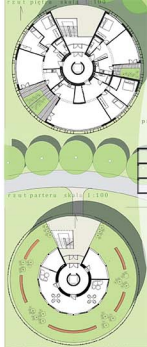




**ZRÓWNOWAŻONY ZESPÓŁ MIESZKANIOWY, KRAKÓW SIDZINA /
SUSTAINABLE RESIDENTIAL COMPLEX, CRACOW SIDZINA
- MARIA PTASZKIEWICZ**

Koncepcja urbanistyczna zespołu zabudowy mieszkaniowej opiera się na kontrastowym zestawieniu wysokiej technologii budynków mieszkaniowych z naturalnie ukształtowaną, pełną zieleni przestrzenią dostępną dla mieszkańców. Tereny zielone przeznaczone dla wypoczynku zapewniają mieszkańcom kontakt z przyrodą. Wyełminowanie z wnętrza osiedla ruchu kołowego zwiększa bezpieczeństwo pieszych. Budynki mieszkaniowe posiadają przestrzenną elewację pokrytą roślinnością, która łączy się z tarasami przy mieszkaniach oraz z tarasami na dachach budynków. Duża ilość zieleni wokół budynków i wody na terenie zespołu ma na celu poprawić mikroklimat osiedla

The urban concept of the complex of residential buildings is based on the contrasting combination of high technology of the residential buildings with a naturally shaped space, full of greenery, accessible to residents. Thanks to the green areas intended to provide places for relaxation, residents can have constant contact with nature. Eliminating car traffic from the housing estate increases pedestrians' safety. The residential buildings are equipped with a spatial elevation covered with vegetation, which joins with the terraces at the apartments and with the terraces on the roofs of the buildings. A lot of greenery around the buildings and water within the territory of the housing estate is to improve its microclimate.







ZRÓWNOWAŻONY ZESPÓŁ MIESZKANIOWY, KRAKÓW SIDZINA / SUSTAINABLE RESIDENTIAL COMPLEX, CRACÓW SIDZINA – LUKASZ MIZIA

Osia kompozycyjną zespołu mieszkaniowego jest pieszy ciąg widokowy biegnący pomiędzy enklawami zabudowy mieszkaniowej. W kierunku ciągu spacerowego otwiera się osiem niewielkich, zielonych wnętrz kwartałów semi-collective. Ciąg pieszy skomponowany z zielenią oraz elementami wodnymi stanowi główną publiczną przestrzeń rekreacyjną i społeczną łączącą wszystkich mieszkańców. Kameralna skala zabudowy i zróżnicowana aranżacja przestrzeni pozwala na zaspokojenie potrzeb społecznych i rekreacyjnych wszystkich grup użytkowników zespołu. Ruch rowerowy w tej przestrzeni jest wydzielony przez zmianę nawierzchni i łączy się z zewnętrznymi, miejskimi ciągami rowerowymi. Zabudowę mieszkaniową tworzą półtriatralne, dwupiętrowe budynki z zielonymi dachami opadającymi małowniczo w kierunku wewnętrznej przestrzeni publicznej. Mieszkania posiadają własne ogródki lub balkony i tarasy z widokiem na zielony krajobraz.

The axis of the residential complex is a scenic foot route, running between the enclaves of the residential buildings. Towards the walking route there open eight small green interiors of semi-collective quarters. The foot route, composed with the greenery and water elements, constitutes the main public recreational and social space which combines all the residents. The small scale of the architecture and diversified arrangement of the space for pedestrians allow to satisfy social and recreational needs of all groups of users of the complex. The bicycle traffic in this space is marked by a different type of surface and joins external municipal cycling lanes. The residential facilities are in the form of semi-trial two-storied buildings with green roofs, which descend picturesquely towards the internal public space. The apartments have their own gardens or balconies and terraces, with the view of a green landscape.





ZRÓWNOWAŻONY ZESPÓŁ MIESZKANIOWY, KRAKÓW SIDZINA / SUSTAINABLE RESIDENTIAL COMPLEX, CRACOW SIDZINA – ŁUKASZ MIZIA

