

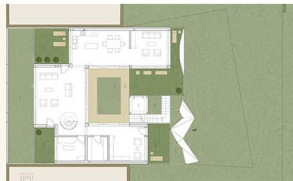


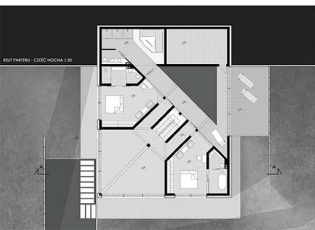
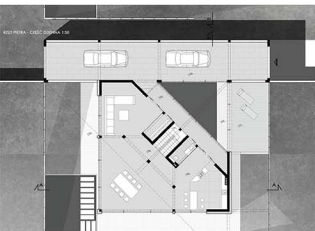
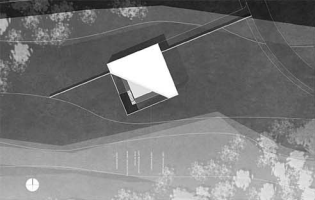
DOM Z REDAKCJĄ, KRAKÓW / THE HOUSE WITH THE EDITORIAL OFFICE, CRACOW – KINGA ŽUK





DOM Z REDAKCJĄ, KRAKÓW / THE HOUSE WITH THE EDITORIAL OFFICE, CRACOW – KINGA ŻUK

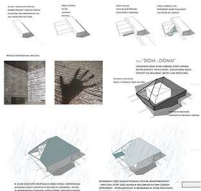




DOM W KRAJOBRAZIE, KRAKÓW OPATKOWICE / THE HOUSE IN THE LANDSCAPE, KRAKÓW OPATKOWICE
 - JOANNA RYS

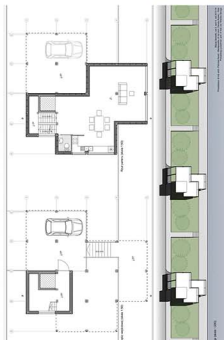


JOANNA RYS, BOB & BROWN, ZEISZOFIA GRUPA, DR HE. ANGE SANHAR, KAPCZYK, WŁODZIMIR KUCIŁA



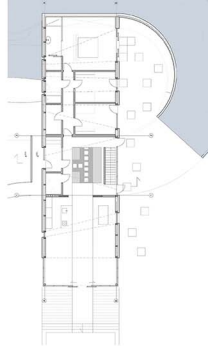
DOM W KRAJOBRAZIE, KRAKÓW OPATKOWICE / THE HOUSE IN THE LANDSCAPE, CRACOW OPATKOWICE
- JOANNA RYS





KAWALERKA 38m ²	DOM DLA MAŁEJ RODZINY 68m ²	DOM DLA RODZINY WIELODZIEDZNEJ 102m ²	DOM - SZESZCIĄC Z PIĘTREM 78m ²	DOM Z ROZBUDOWANĄ CZĘŚCIĄ DOLNĄ 105m ²	ROZBUDOWANY DOM DWUPOKIENICZY 138m ²
Rozbudowa domu wertykalna			Rozbudowa domu horyzontalna		

Maciej Sewiło, rok 2, sem 4, rok 2013-14
 Projektujący: dr inż. arch. Patrycja Hągiel - Maciejewska, dr inż. arch. Danuta Kupiec - Hyla
 Prowadzący przedmiot: prof. dr hab. inż. Waldemar Sztajca



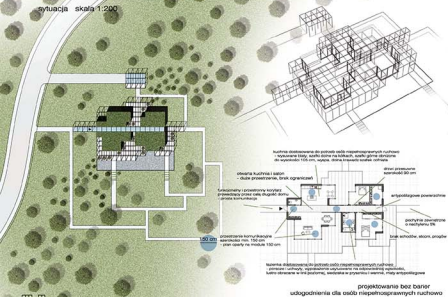
DOM W KRAJOBRAZIE/THE HOUSE IN THE LANDSCAPE
-KAROLINA PLETTY





DOM BEZ BARIER/THE HOUSE WITHOUT THE BARRIERS – ZUZANNA PASTUSZCZAK

sytuacja skala 1:200



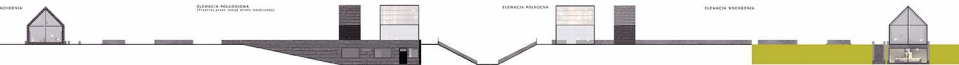
rzut kondygnacji skala 1:50



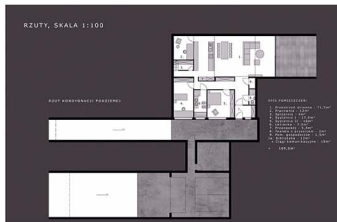


DOM BEZ BARIER/THE HOUSE WITHOUT THE BARRIERS – ZUZANNA PASTUSZCZAK

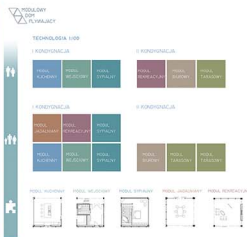




DOM DYSKRETNY / THE DISCREET HOUSE – PIOTR OLEKSY

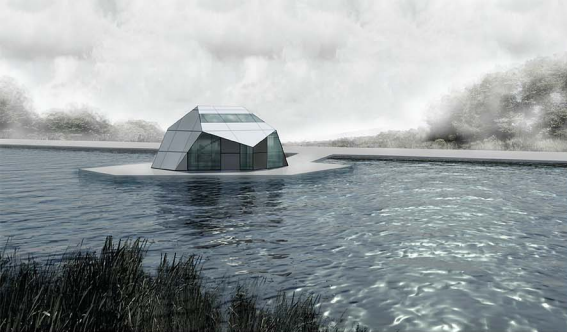


MODUŁOWY DOM PLYWAJĄCY, KRAKÓW TYNIEC / THE MODULAR FLOATING HOUSE,
CRACÓW TYNIEC – ŁUKASZ MIZIA

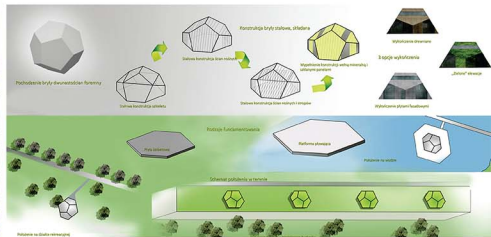
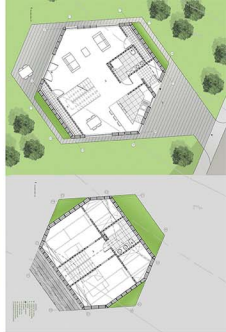




MODUŁOWY DOM PLYWAJĄCY, KRAKÓW TYNIEC
THE MODULAR FLOATING HOUSE, CRACÓW TYNIEC – ŁUKASZ MIZIA

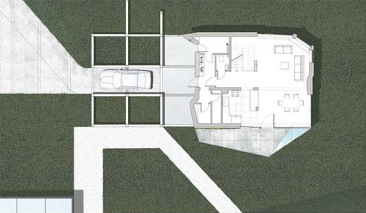


- I. FUNDAMENTOWANIE**
- 1.1 Płyta betonowa (średnica) leży fundamentami pod ścianami konstrukcyjnymi
 - 1.2 Platforma pływająca
- II. KONSTRUKCJA**
- 2.1 Konstrukcja stalowa problemowa białej izolacji i izolacji, wykonana ze stalowych profili dwusiecznikowych 260
 - 2.2 Konstrukcja białej zewnętrznych osłonięć i szklanej przelotności
 - 2.3 Konstrukcja stalowa stalowa z profilu dwusiecznikowych 160 w odległościach co 60 cm
 - 2.4 Wypełnienie konstrukcji wełną mineralną i preskierowaniem
- III. WYKONCZENIE**
- 3.1 Wykończenie wnętrza budynku
 - a. płyta gipsowo-kartonowa
 - b. panele ściągane
 - 3.2a Wykończenie zewnętrzne „zielone elewacje”
 - a. stalowe łaty o profilach Z wypełnione wełną min. w celu zniwelowania mostków termicznych
 - b. wiatroizolacja
 - c. systemy okienne
 - d. konstrukcja stalowa podtrzymująca wykończenie
 - e. akustyczny system nawiązania
 - f. panele stalowe
 - g. złącza wykończające panele
 - h. łaty
 - 3.2b Wykończenie zewnętrzne- elewacje drewniane
 - a. stalowe łaty o profilach Z wypełnione wełną min. w celu zniwelowania mostków termicznych
 - b. wiatroizolacja
 - c. osłonięcia z drewna drewnianych elewacji
 - 3.2 c Wykończenie zewnętrzne- płyty elewacyjne
 - a. stalowe łaty o profilach Z wypełnione wełną min. w celu zniwelowania mostków termicznych
 - b. wiatroizolacja
 - c. płyty elewacyjne

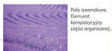
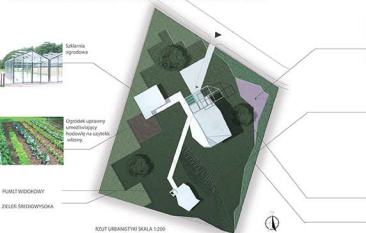


MODULARNY DOM SKŁADANY/THE MODULAR FOLDED HOUSE – KATARZYNA MISAŁZ





DOM GLAZ, CHELM / THE STONE HOUSE, CHELM – EWA MICHALSKA



Pole lawendowe. Element kompozycyjny części organicznej.

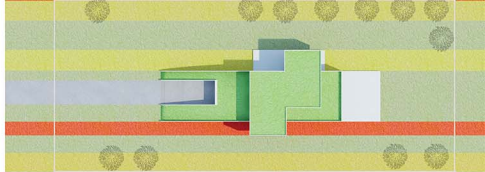


Altana ogrodowa.

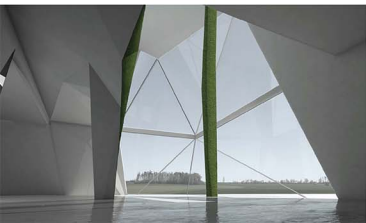


Głaskie drzewo. Jednocześnie kontrastujące ze stonkowanymi obiektami wznosząc ryzyko zerwania na terenie dółki.

ZIELIENISKA



DOM WŚRÓD KWIATÓW, KRAKÓW SIDZINA / THE HOUSE IN THE GARDEN, CRACÓW SIDZINA – ALDONA CHECHELSKA

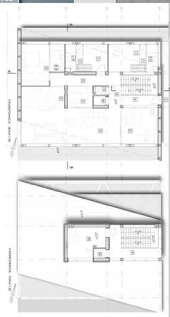
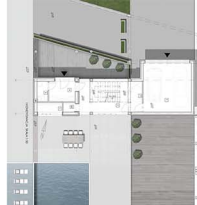




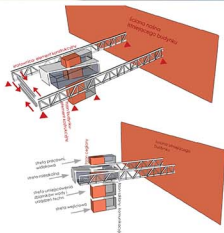
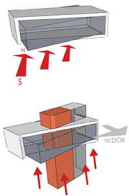
DOM WŚRÓD KWIATÓW, KRAKÓW SIDZINA / THE HOUSE IN THE GARDEN, CRACÓW SIDZINA
- ALDONA CHECHELSKA



DOM ARTYSTY, STARA CUKROWNIA/THE ARTIST'S HOUSE IN THE OLD SUGAR RAFINERY – KAROLINA KRZYSIAK

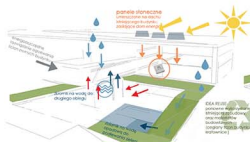


ANALIZA POWIERZANIOWA FORSY

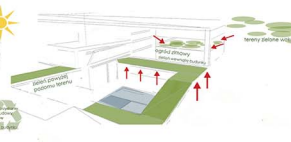


DOM ARTYSTY, STARA CUKROWNIA / THE ARTIST'S HOUSE
IN THE OLD SUGAR RAFINERY – KAROLINA KRZYSIAK

SCHEMAT FUNKCJONOWANIA ROZWIĄZAŃ EKOLOGICZNYCH

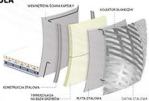


SCHEMAT ZAPLANOWANIA ZELENI NA DACHACH



DOMKAPSULA

TERMOGRAFI



OWADKO WYTWARZAJĄCĄ MIAŁO RÓWNOLEŻNYMI STRYKAMI
KONSTRUKCJA STRUKCJA TAKTYCZNA
WENTYLACJA KAPISKOVA
KLAPKI REGULOWNE
KONSTRUKCJA STRUKCJA TAKTYCZNA

WYKRESLIŁ I OBRACOWAŁ
JOANNA DZIUR

- | | |
|------------------------|--------------------------|
| Włókno węglowe | Konstrukcja stalowa |
| Wentylacja kapiskowa | Klimatyzacja |
| Oświetlenie LED | Akustyka |
| Izolacja termiczna | Ekologia |
| Izolacja akustyczna | Efektywność energetyczna |
| Wentylacja mechaniczna | Bezpieczeństwo |



DOMKAPSULA

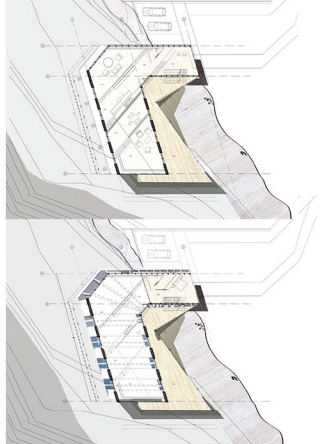


DOM KAPSULA / THE DOME HOUSE - JOANNA DZIUR

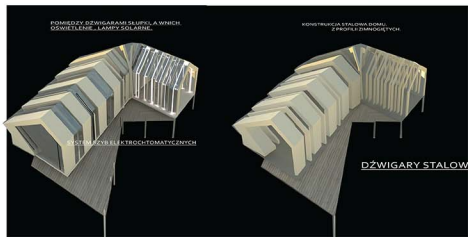




DOM KAPSULA / THE DOME HOUSE - JOANNA DZIUR



LUMEN HOUSE, TATRY / LUMEN HOUSE, TATRA MOUNTAINS – RADEKLIANA ČIEŠLAK



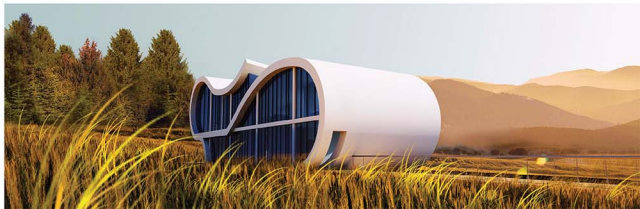
LUMEN HOUSE, TATRY / LUMEN HOUSE, TATRA MOUNTAINS – KAROLINA CIEŠLAK



DOM W KRAJOBRAZIE, KRAKÓW MOGILANY / THE HOUSE IN THE LANDSCAPE, CRACOW MOGILANY
 – JUSTYNA BUKOWSKA



- KONKREKT I NATURA
 - DREWNO KLUCZOWE
 - ELASTYCZNOŚĆ KONSTRUKCJI
 - DREWNO KLEJONE
 - MEMBRANA DACHOWA
- możliwość pomiarów orientacji wnętrza
 nie standardowe barwy dla wnętrza
 systemy montażowe na
 posadzki betonowe i drewniane
 systemy montażowe na
 posadzki betonowe i drewniane
 systemy montażowe na
 posadzki betonowe i drewniane





DOM NA WODZIE / THE HOUSE ON THE WATER – ANNA BACZYŃSKA

