

3139/64.
KARTEN

über die

BINNENFLÜSSE

IM

GROSHERZOGTHUM BADEN

nach dem Stande vom Jahr

1865.

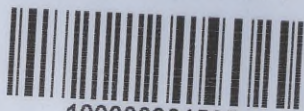
IN 21 BLÄTTERN

Bearbeitet von Grosh. Oberdirection des Wasser & Strafsenbaues

als Beilage zu der im Jahr 1865 verfaßten Denkschrift.

14819

Biblioteka Politechniki Krakowskiej



100000301595

KARTEN

WIMMERBUCH

IM

GRÖßEREN ABTHEILUNG

nach dem Stande vom Jahr

1852

IN 21 BLÄTTERN

Verlag von J. Neumann, Neudamm, in der Prager Strasse No. 10.

Preis 1 Thaler 10 Sgr.

KARTEN
über die
BINNENFLÜSSE
IM
GROSHERZOGTHUM BADEN

nach dem Stande vom Jahr

1863.



7876.
b.
IN 21 BLÄTTERN

Bearbeitet von Grosh. Oberdirection des Wasser & Strafsenbaues

als Beilage zu der im Jahr 1863 verfassten Denkschrift.

xx
46 1/2



III - 306955



~~III 16544~~



Akc. Nr.

~~324/50~~

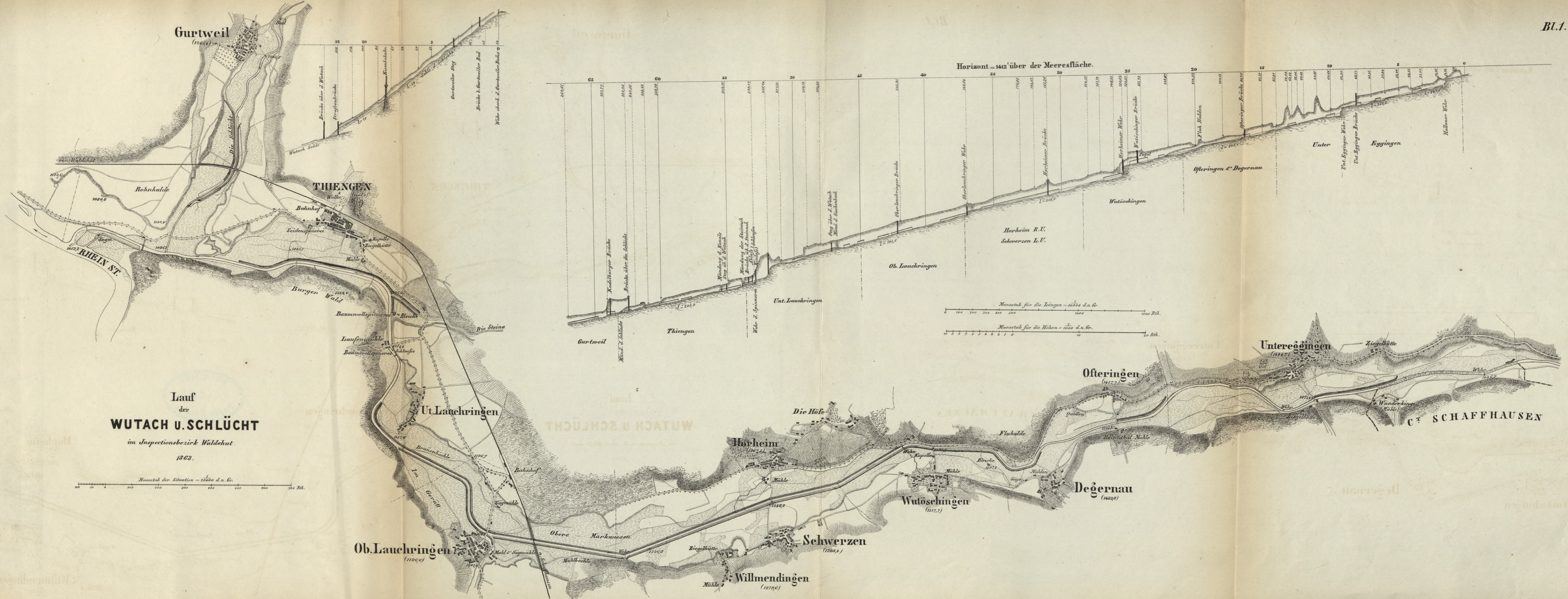
BPk-13-134/2018

Übersichts-Karte
 der
BINNENFLÜSSE
 im
GROSHERZ.BADEN



Inhalt.

<i>Wutach u. Schlucht</i>	<i>Bl. 1.</i>	<i>Rench</i>	<i>Bl. 11 bis 13.</i>
<i>Dreisam</i>	<i>" 2 u. 3.</i>	<i>Murg</i>	<i>" 14.</i>
<i>Elz</i>	<i>" 4.</i>	<i>Neckar</i>	<i>" 15 bis 19.</i>
<i>Elz u. Leopoldskanal</i> ..	<i>" 5.</i>	<i>Main</i>	<i>" 20.</i>
<i>Kinzig</i>	<i>" 6 bis 10.</i>	<i>Enz, Nagold u. Würm.</i>	<i>" 21.</i>



Gurtweil
(1248,4)

THIENGEN
(1220,1)

Ut Lauchringen
(1187,6)

Horheim
(1207,1)

Wutöschingen
(1217,7)

Deger nau
(1223,0)

Untereggingen
(1188,8)

Schwerzen
(1200,4)

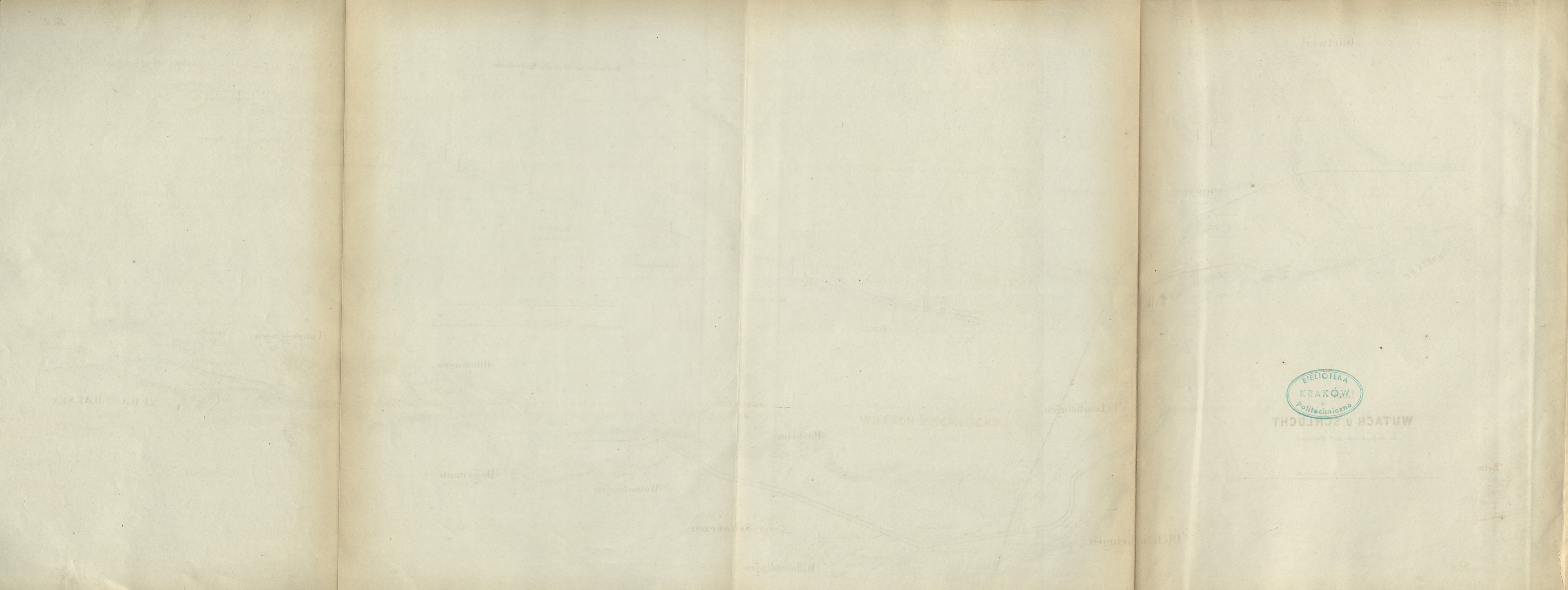
Willmendingen
(1279,6)

SCHAFFHAUSEN

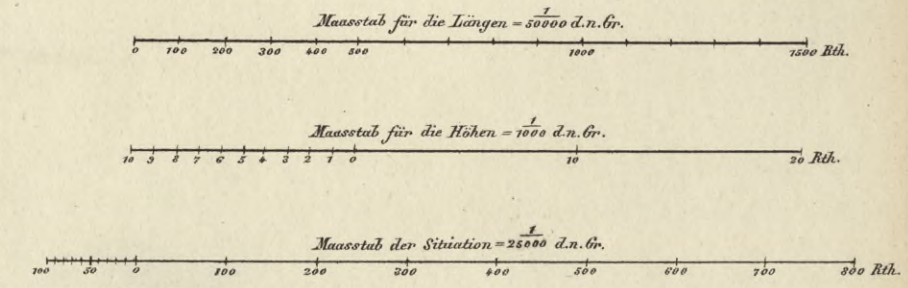
1871



WUTACH UZCZUŁCH

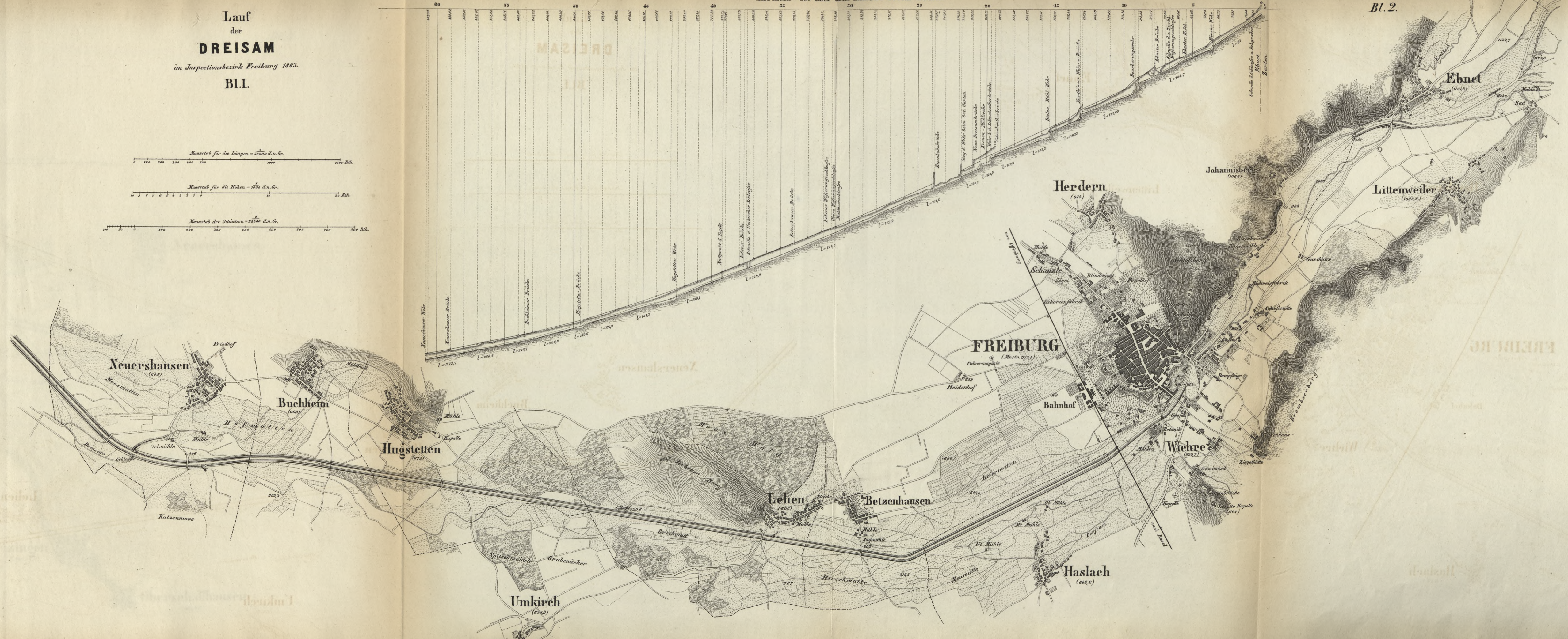


Lauf
der
DREISAM
im Inspektionsbezirk Freiburg 1863.
Bl. I.



Horizont = 200' über dem Münster-Portal-Boden.

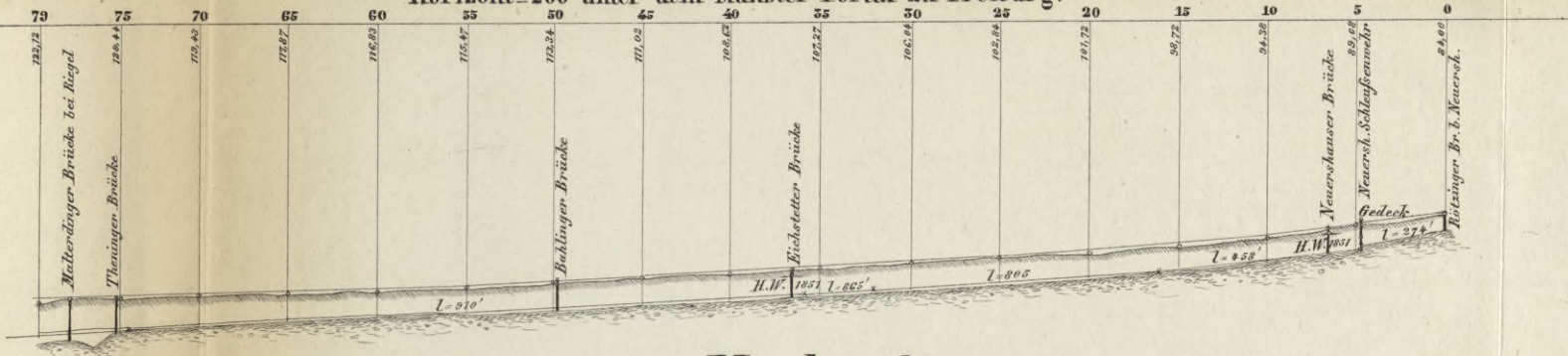
Bl. 2.



1894
DREISAR
III



Horizont = 200' unter dem Münster Portal zu Freiburg.



Maasstab für die Höhen = 1000 d.n.Gr.

Maasstab für die Längen = 5000 d.n.Gr.



Maasstab der Situation = 25000 d.n.Gr.



DREISAM

DREISAM

Horizont = 120' über dem Stein an der Sexauer Brücke.



Lauf
der
ELZ
im Inspectionsbezirk Emmendingen 1863.
Bl. I.

Maasstab d. Situation = $\frac{1}{25000}$ d. n. Gr.
100 200 300 400 500 600 700 800 900 Rth.

Maasstab für d. Längen = $\frac{1}{2000}$ d. n. Gr.
100 200 300 400 500 600 700 Rth.

RIEGEL (611)

Köndringen (624)

Mundingen (629)

Nd. Emmendingen EMMENDINGEN (623)

Theningen (625)

Kollmarsreute (733)

Lörch

Vordersexau

Buchholz (802)

Suggenthal

WALDKIRCH (822)

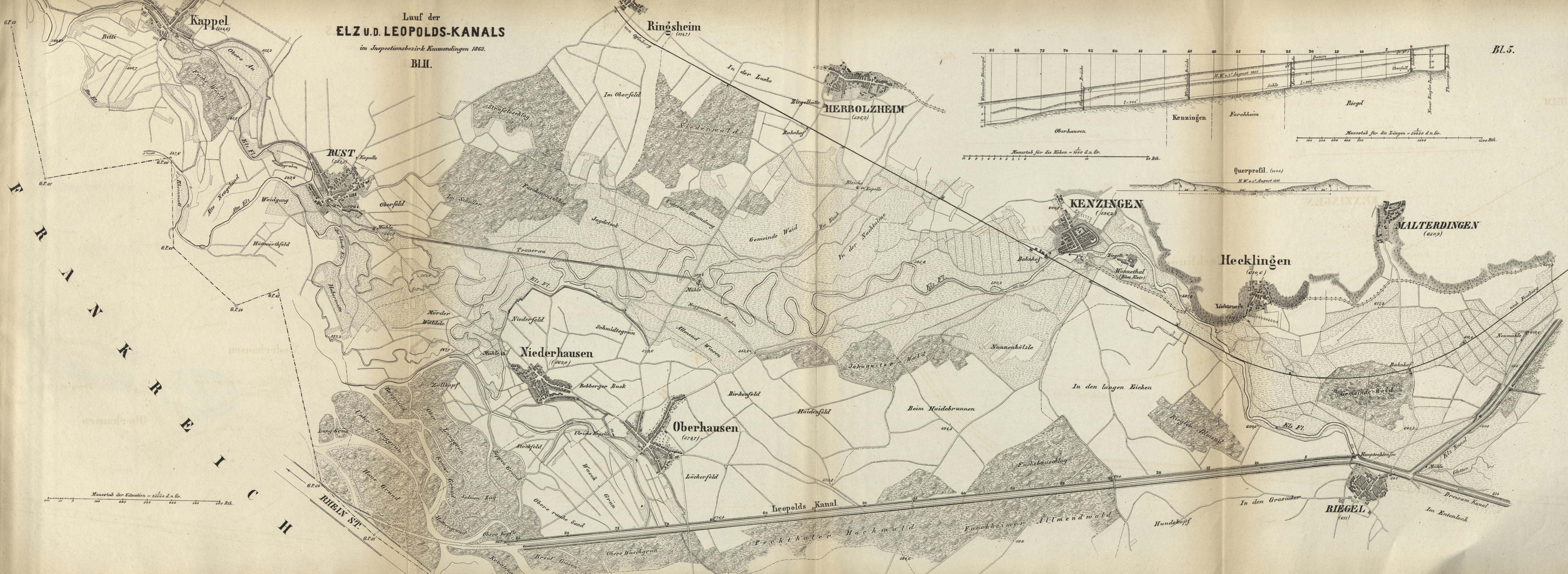
Kollnau

Gutach

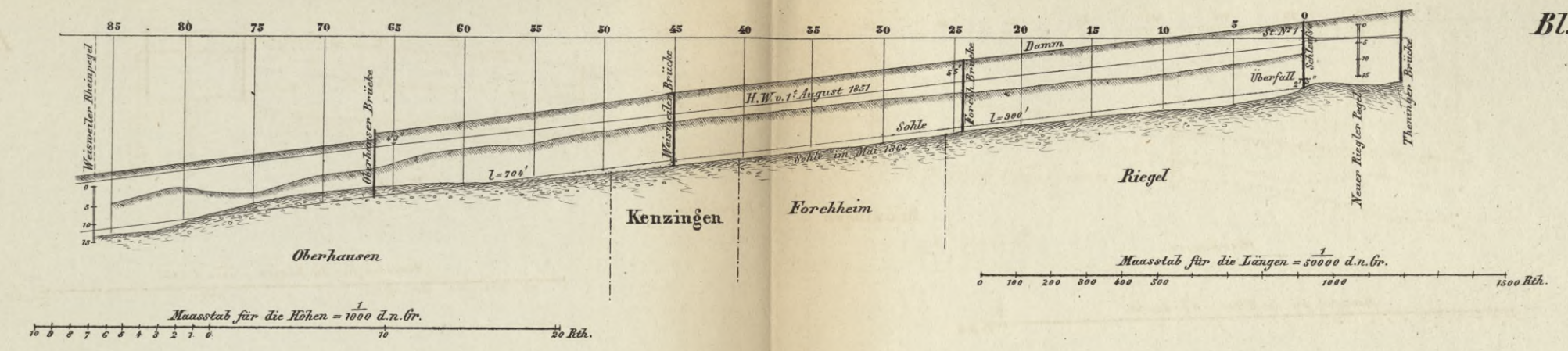
BIBLIOTEKA
KRAKÓW
*
Politechniczna

Lauf der
ELZ u. D. LEOPOLDS-KANALS
im Inspektionsbezirk Emmendingen 1863.

B.II.

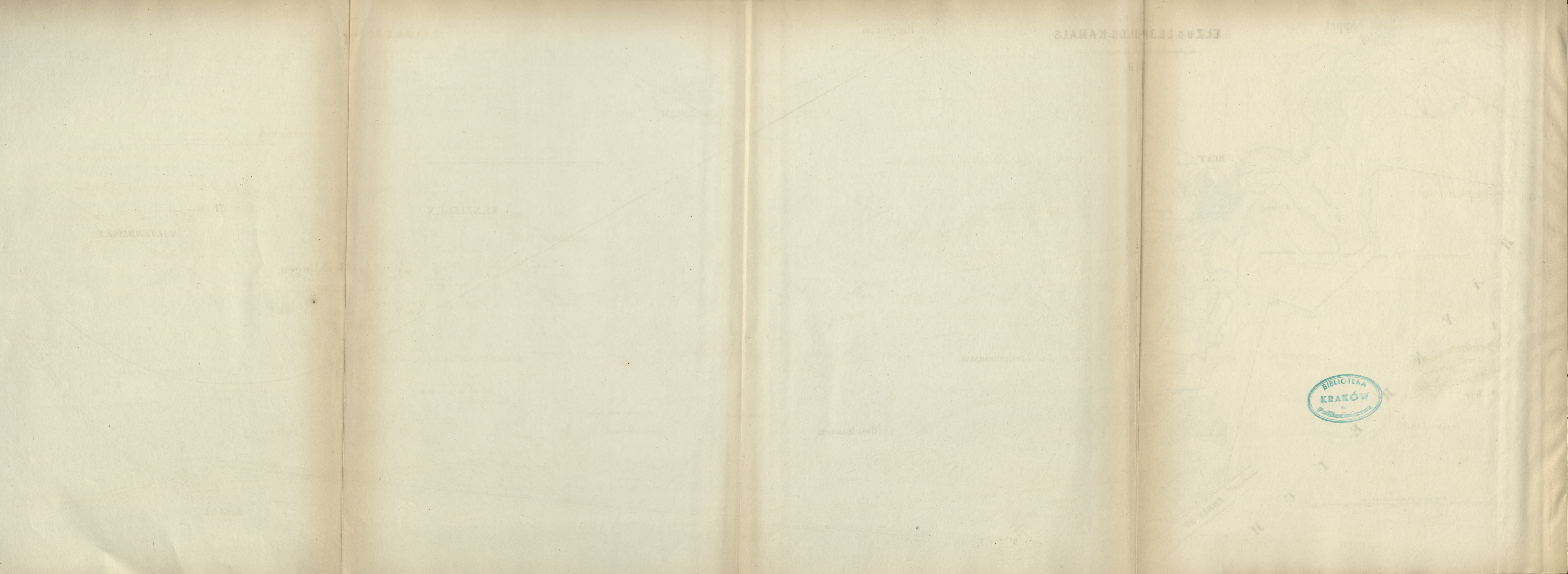


FRANKREICH

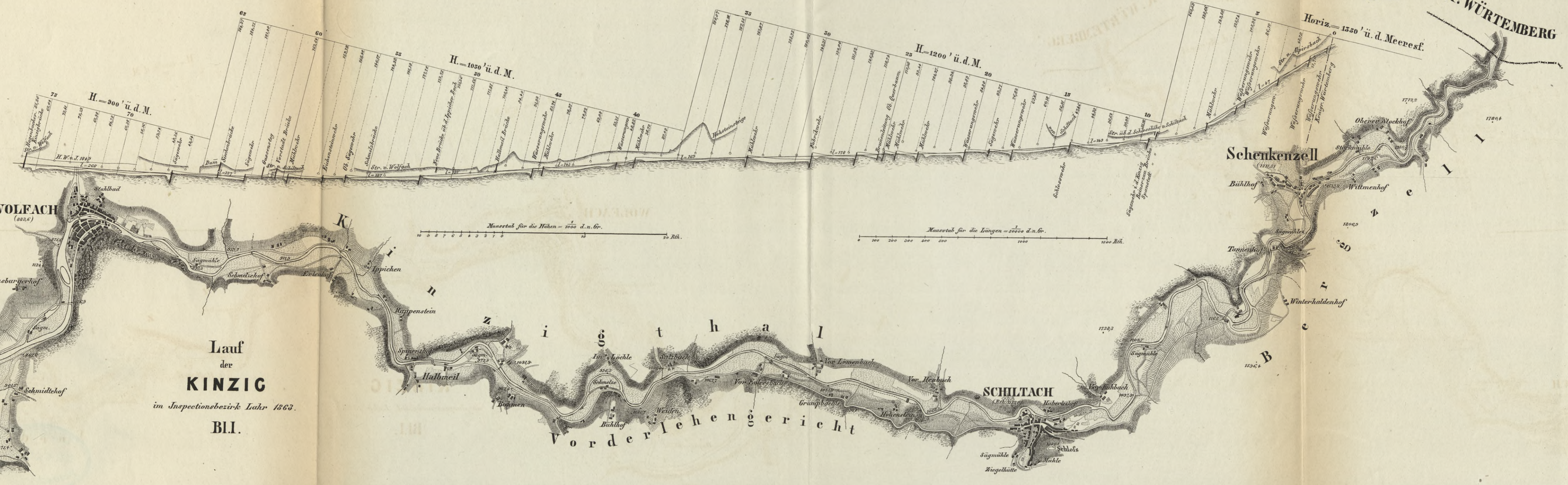


Querprofil. (1000)
H. W. n. 1. August 1857

Maassstab der Situation = 1/2500 d.n.Gr.



Horiz. = 1350' ü. d. Meeresf.



WOLFACH (1855, 6)

Schenkenzell (1511, 51)

SCHILTACH (1811, 55)

Lauf der KINZIG im Inspectionsbezirk Lahr 1863. Bl. I.

Vorderlehengericht

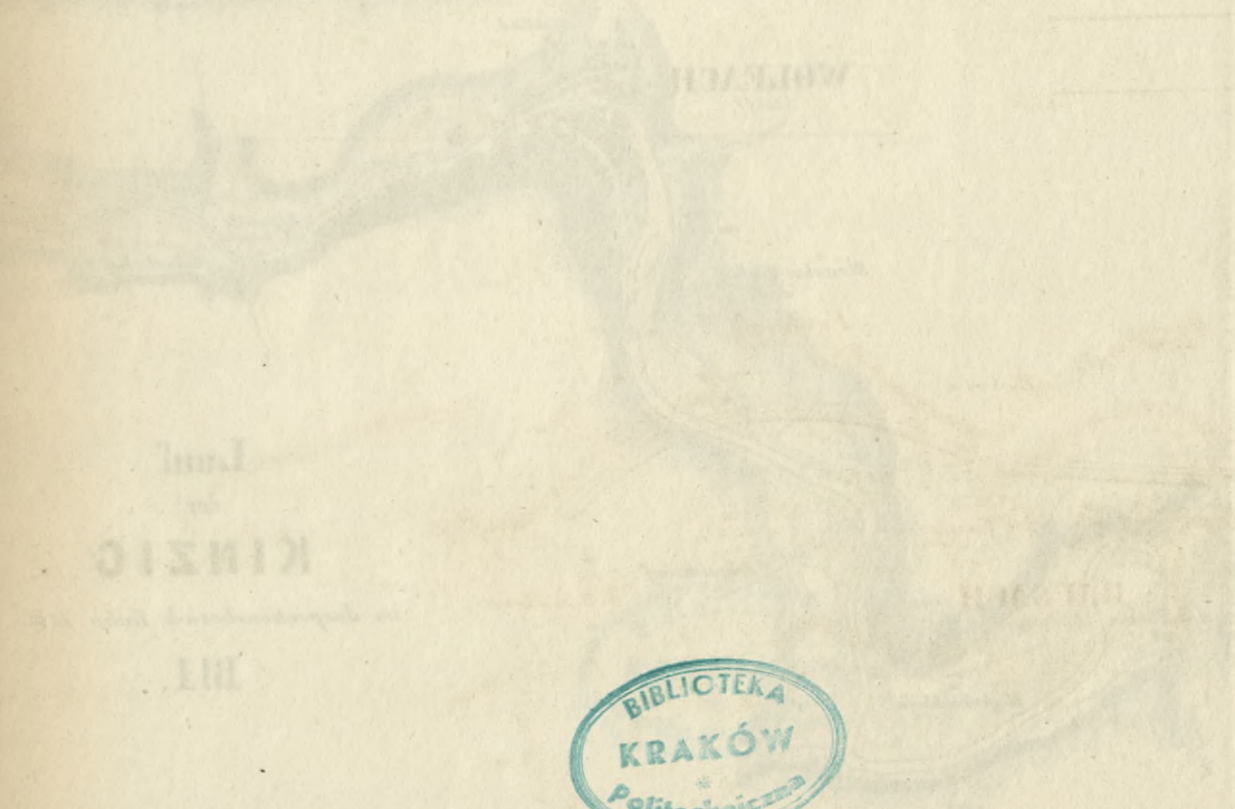
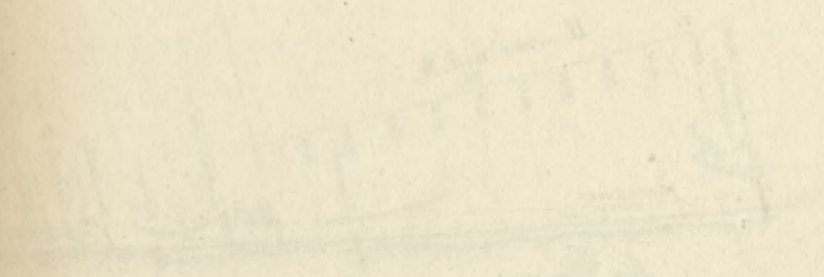
Maassstab für die Höhen = 1:1000 d.n.Gr.

Maassstab für die Längen = 1:2000 d.n.Gr.

Maassstab der Situation = 1:25000 d.n.Gr.



WYDZIAŁ

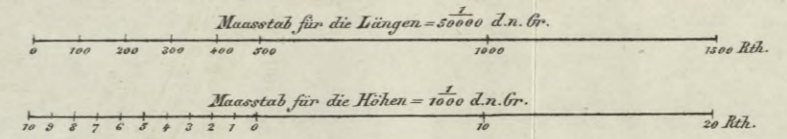
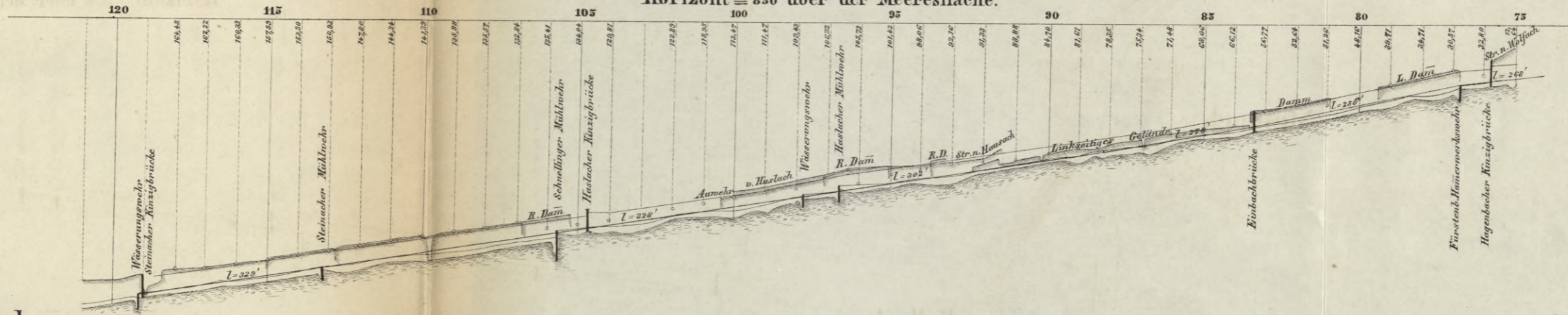


Instytut
KIMIZIO

III



Horizont = 850' über der Meeresfläche.



Steinach (688,9)

Bollenbach

Schnellingen

Weiler (925,8)

Eschau

Salzbach

Hausach (810,9)

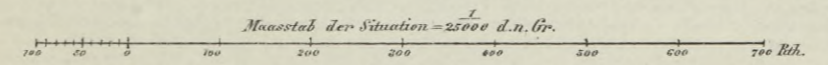
HAUSACH (Rth. 797,5)

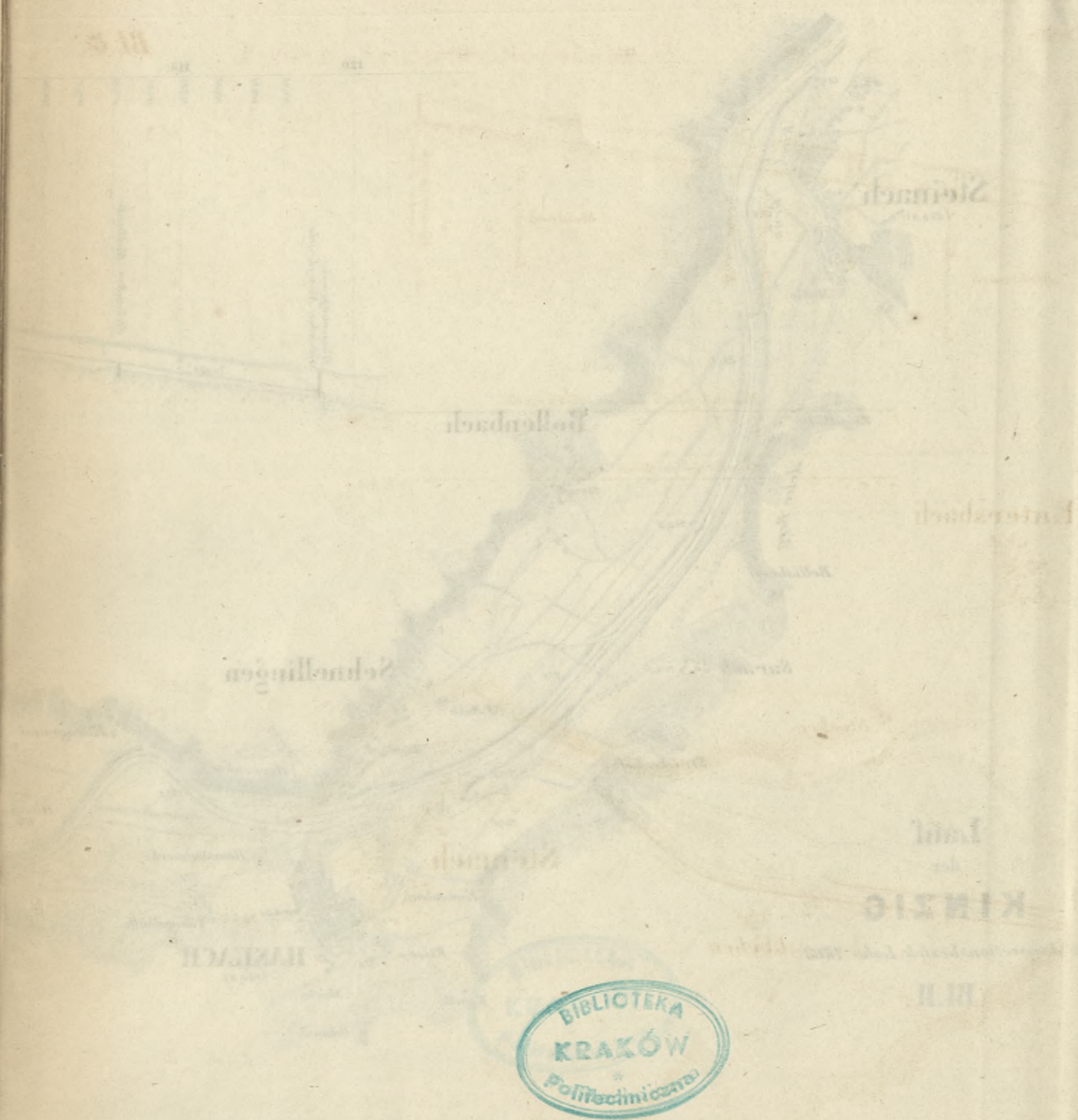
Beim Thurn

Lauf der KINZIG

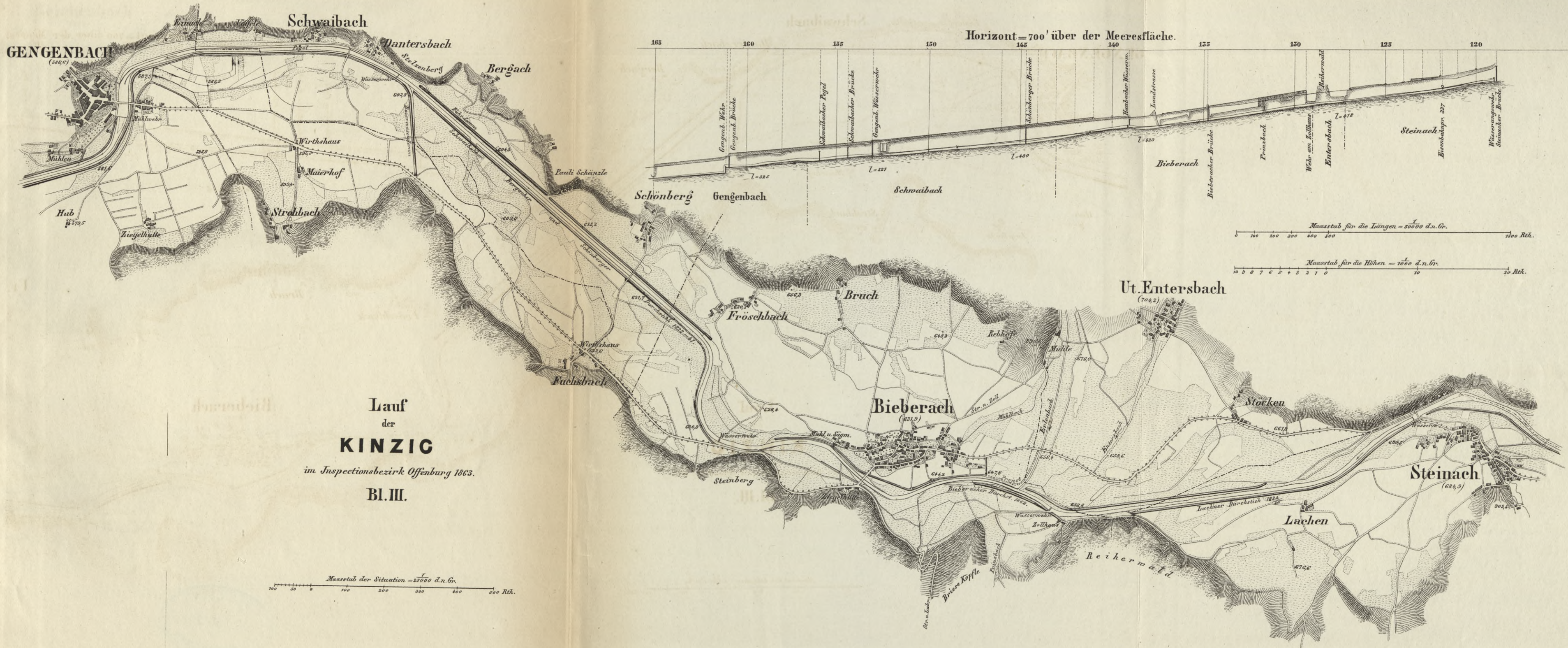
im Inspectionsbezirk Lahr 1863

Bl. II.



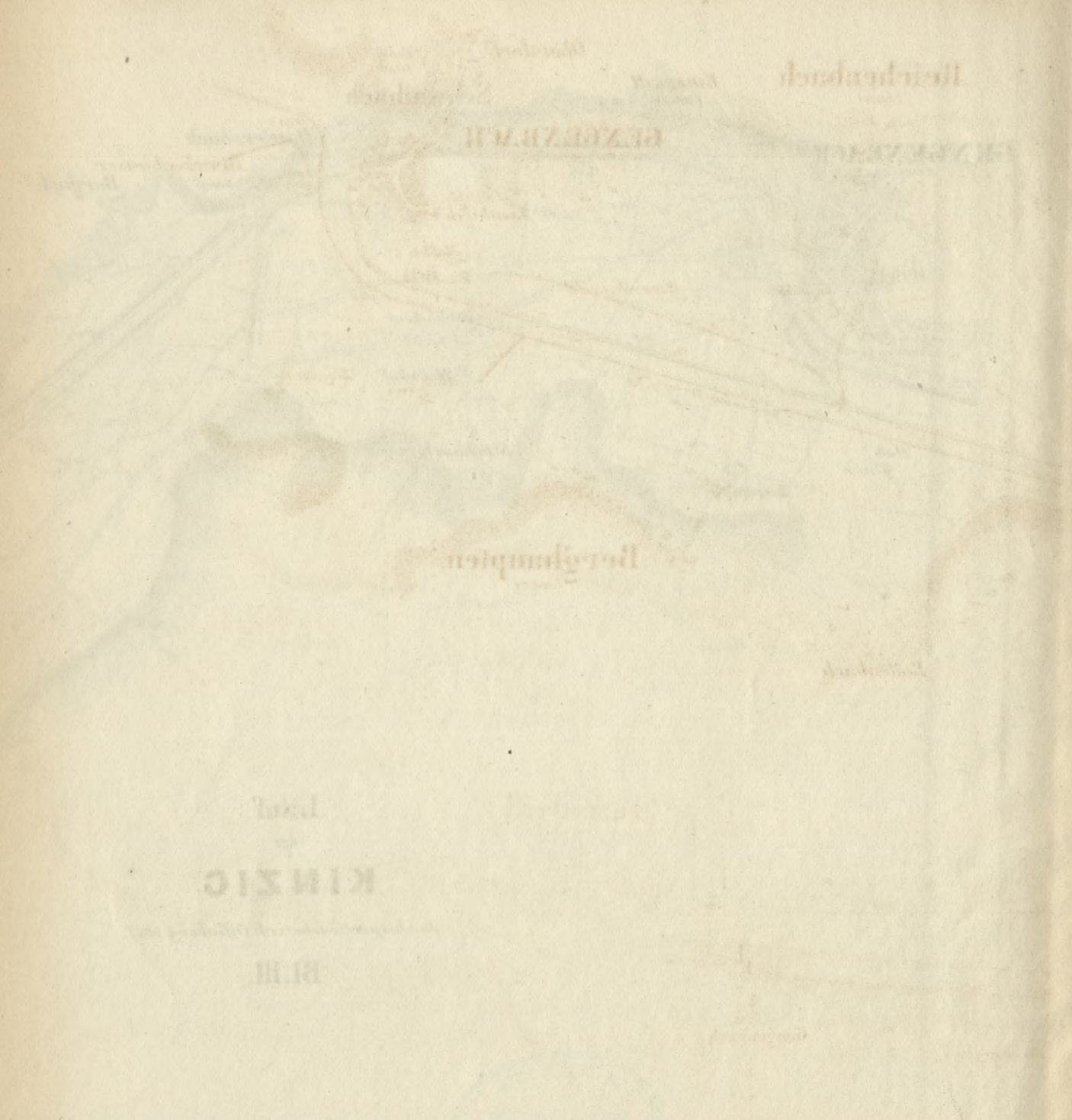


BIBLIOTEKA
KRAKÓW
Politechnicznej



Lauf
der
KINZIG
im Inspectionsbezirk Offenburg 1863.
Bl. III.

Maasstab der Situation = 25000 d.n.Gr.
200 0 100 200 300 400 500 Rth.



KINZIC
BIRYANIKI



Lauf der KINZIG

im Inspectionsbezirk Offenburg 1863.

Bl. IV.

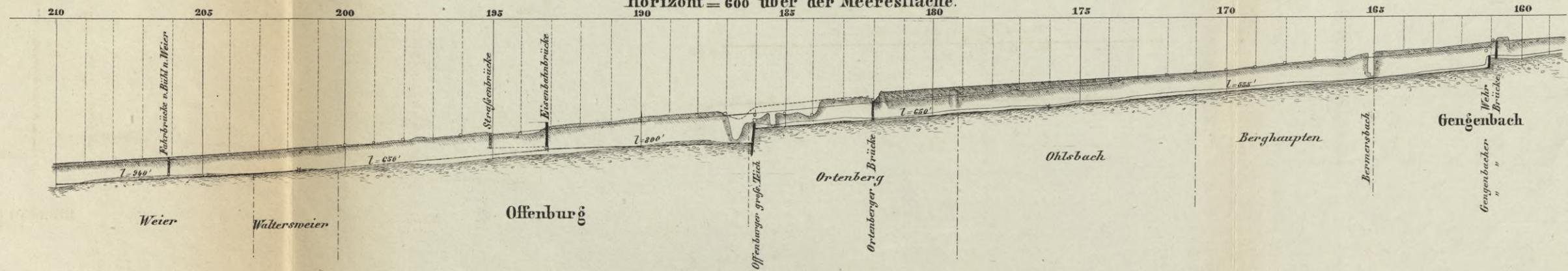
Maassstab der Situation = $\frac{1}{25000}$ d.n.Gr.
100 200 300 400 500 600 Rth.

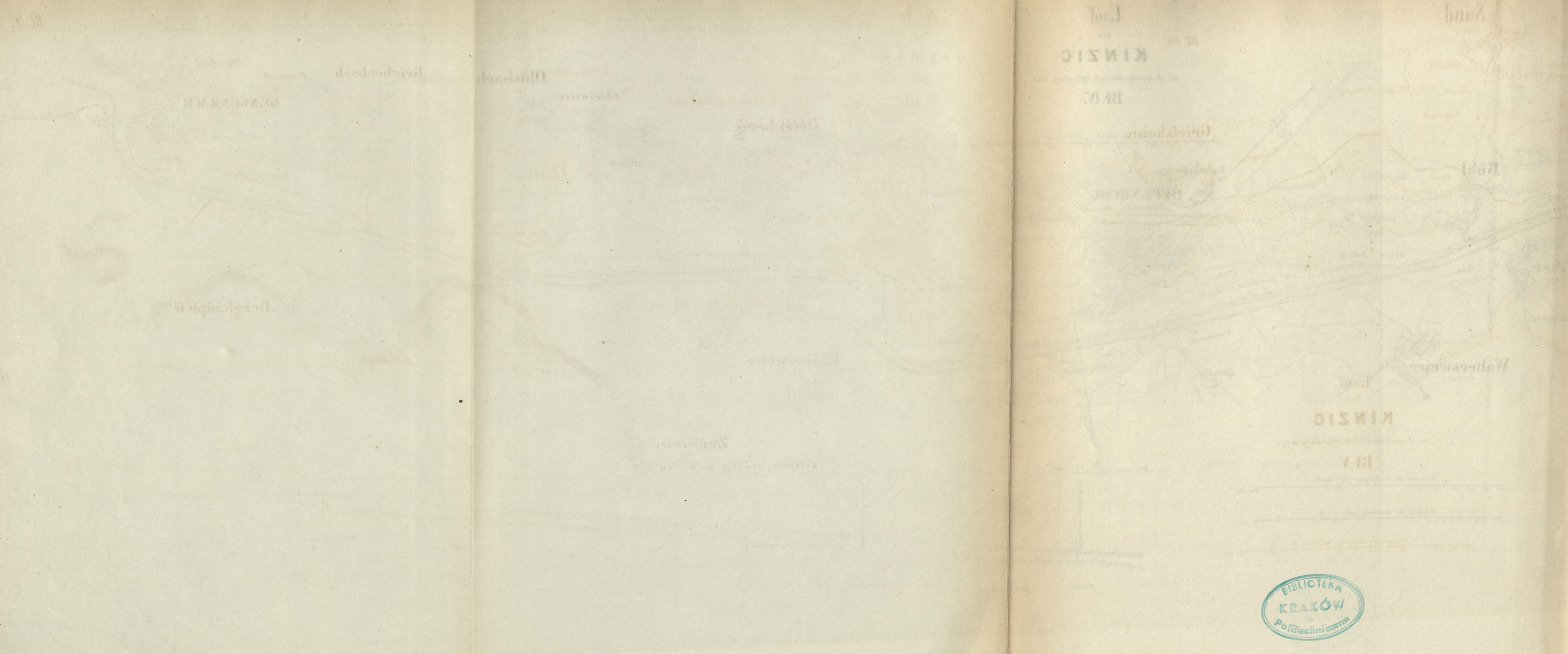


Maassstab für die Längen = $\frac{1}{5000}$ d.n.Gr.
500 400 300 200 100 0 1000 Rth.

Maassstab für die Höhen = $\frac{1}{1000}$ d.n.Gr.
10 0 7 6 5 4 3 2 1 0 20 Rth.

Horizont = 600' über der Meeresfläche.





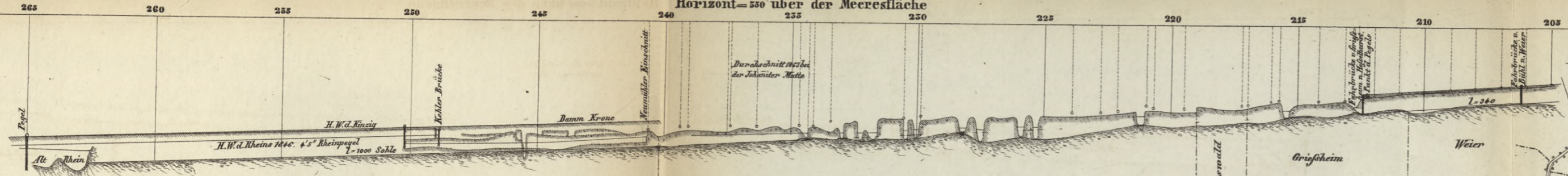
KINZIC

III C

KINZIC

III F

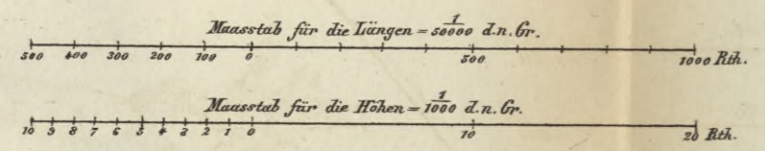




FRANKREICH

RHEIN ST.

Auenheim
(460,2)



KORK
(402,4)

Odelshofen
(Rth. 476,9)

WILLSTETT
(482,9)

Griefsheim
(500,7)

Neumühl
(Schall. 474,7)

Kastel
(471,9)

Ochsenwinkel
(471,2)

Sundheim
(471,3)

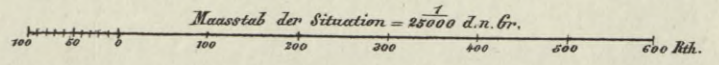
Kehl (Dorf)
(479,2)

KEHL
(460,1)

Lauf
der
KINZIG

im Inspectionsbezirk Offenburg 1863.

Bl.V.



KINZIC

117





Lauf
der
RENCH
im Inspectionsbezirk Achern 1863.
Bl. I.

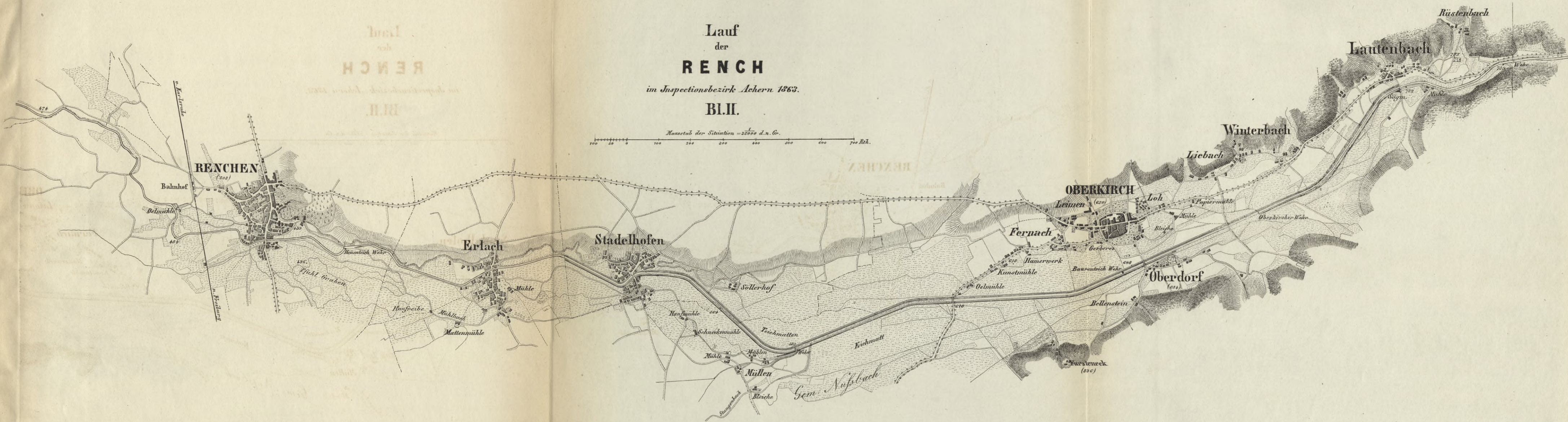
Masstab der Situation = $\frac{1}{25000}$ d. n. Gr.
100 200 300 400 500 600 700 Rh.



BIBLIOTEKA
KRAKÓW
Politechniczna

Lauf
der
RENCH
im Inspectionsbezirk Achern 1863.
Bl. II.

Maßstab der Situation = 1/25000 d. n. Gr.
100 200 300 400 500 600 700 Rth.



RENCH

RENCH

Land
RENCH
BIRN

Land
RENCH



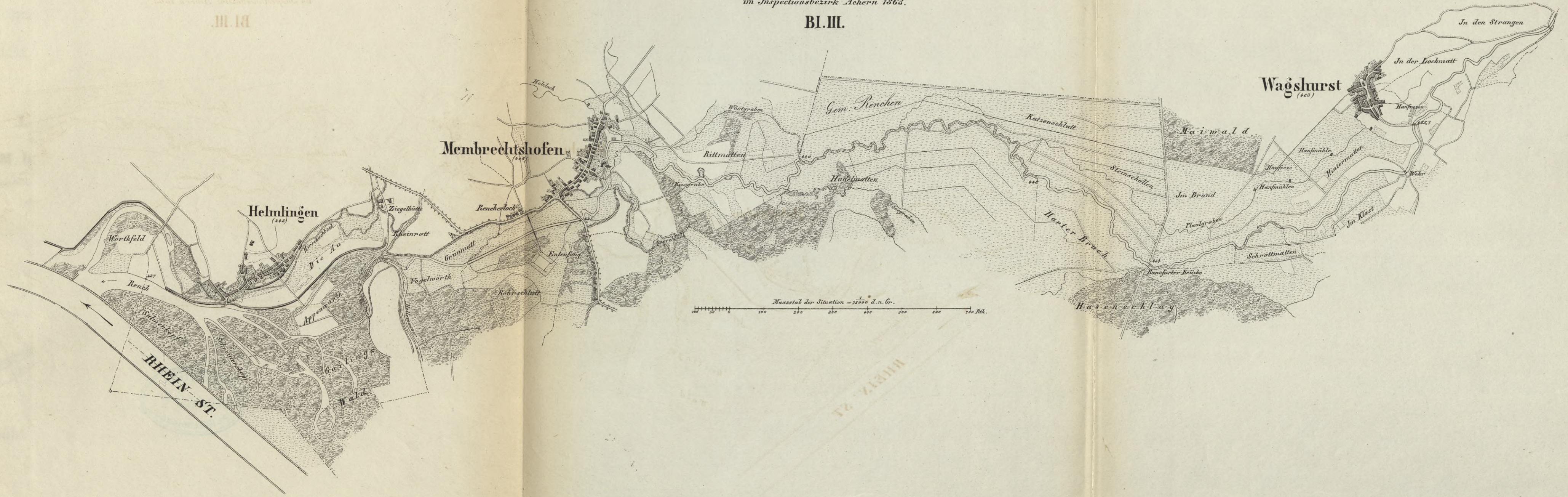
Im
RENCH

Bl. III.

Lauf
der
RENCH

im Inspectionsbezirk Achern 1863.

Bl. III.



Plan
RENCH
1:100,000

Legenda

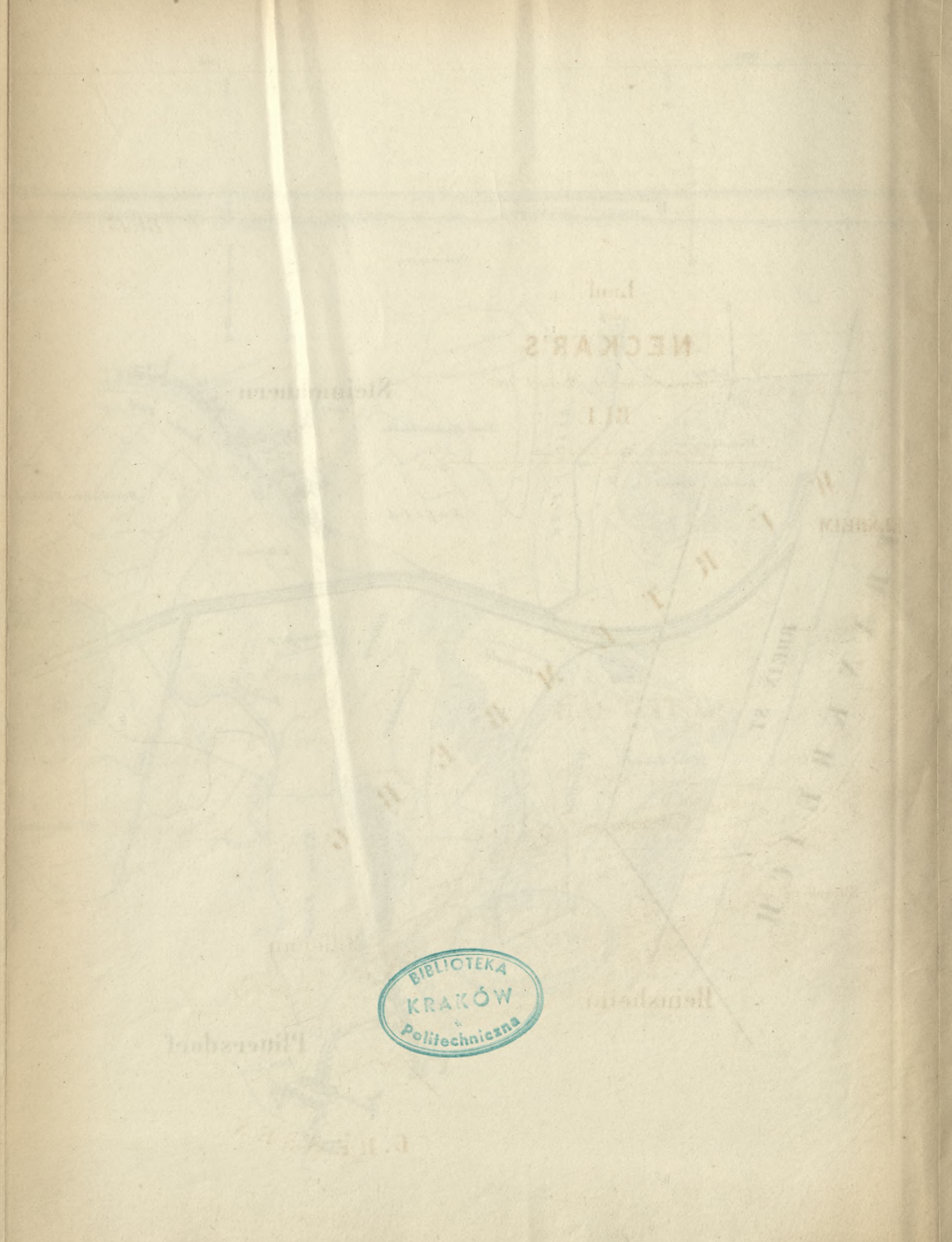
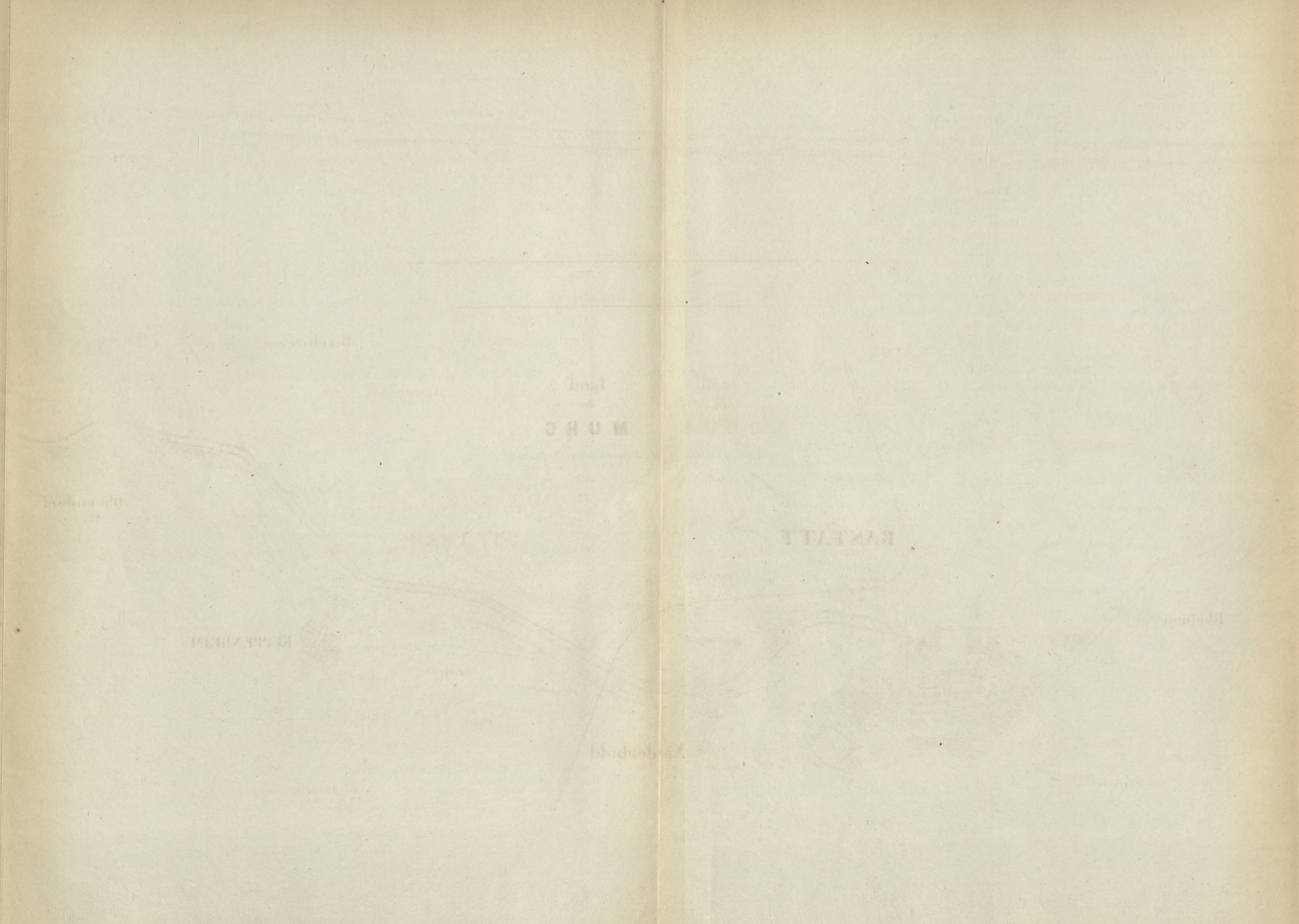
Plan
RENCH
1:100,000

Legenda

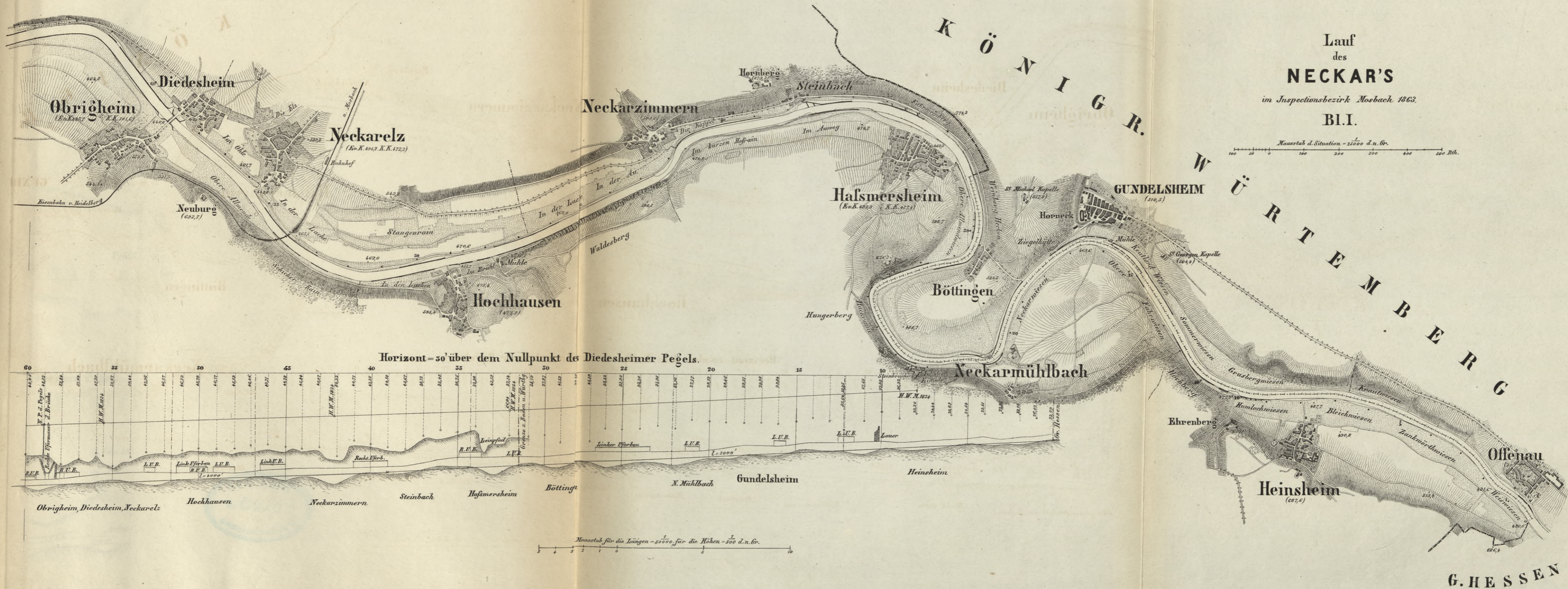
Plan
RENCH
1:100,000

Legenda





BIBLIOTEKA
KRAKÓW
Politechniczna



Obrigheim
(En.K. 4027 K.K. 5616)

Diedesheim

Neckarelz
(En.K. 4042 K.K. 4722)

Neuburg
(632,7)

Hochhausen
(472,5)

Neckarzimmern

Hornberg
(672,2)

Steinbach

Halsmersheim
(En.K. 4022 K.K. 3772)

Böttingen

GUNDELSHEIM
(510,5)

Neckarmühlbach

Ehrenberg

Heinsheim
(687,6)

Offenau

G. HESSEN

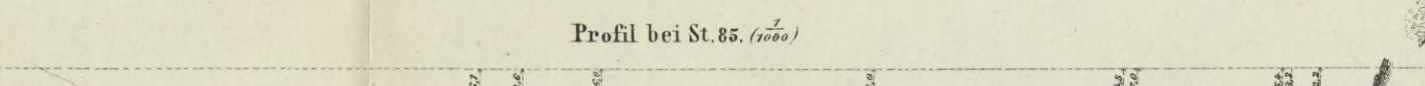
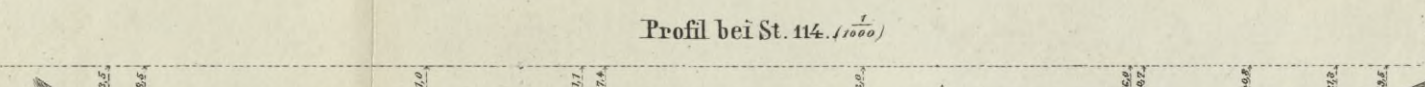
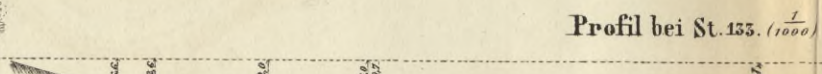
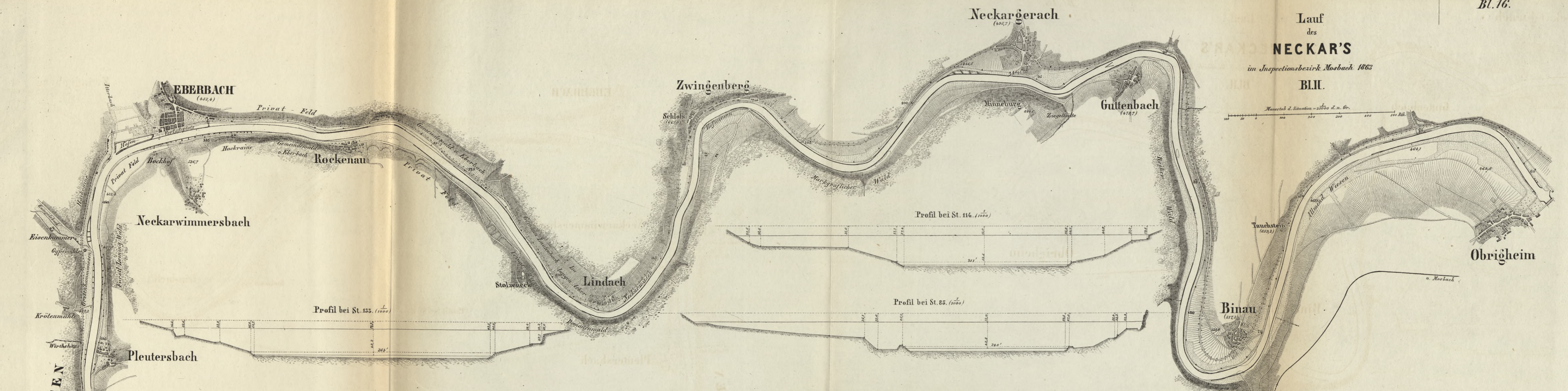
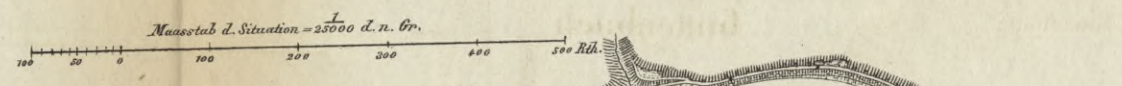
HECKAR'S

WITKOWSKI

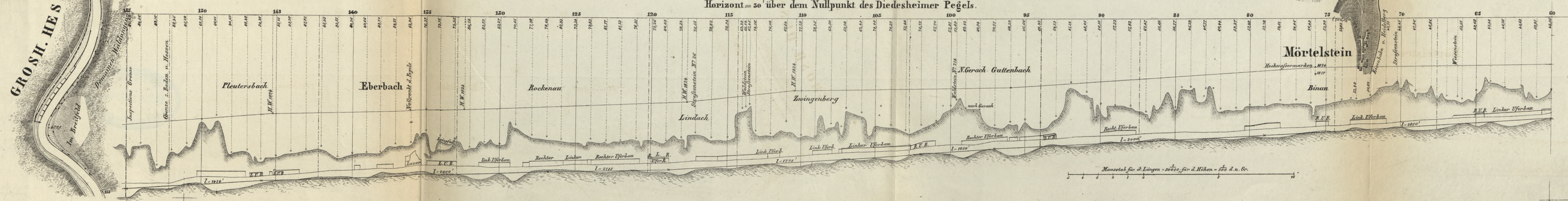
HECKAR'S



Lauf des NECKAR'S
im Inspectionsbezirk Mosbach 1863
BLII.



Horizont = 50' über dem Nullpunkt des Diedesheimer Pegels.



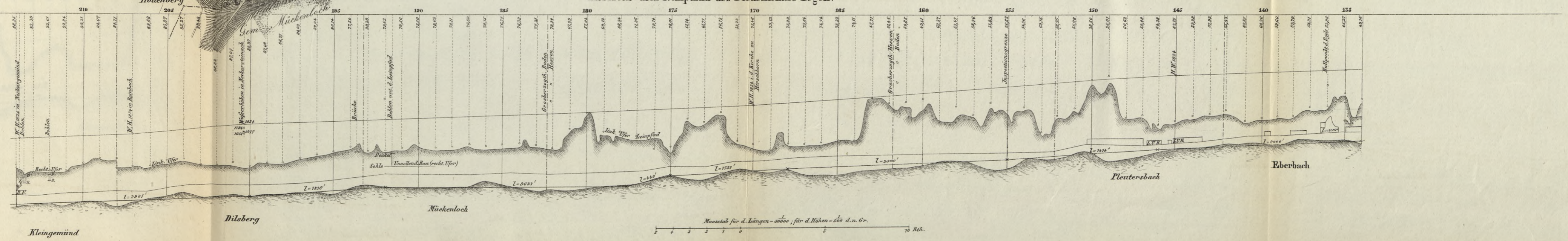
GROSH. HESSEN

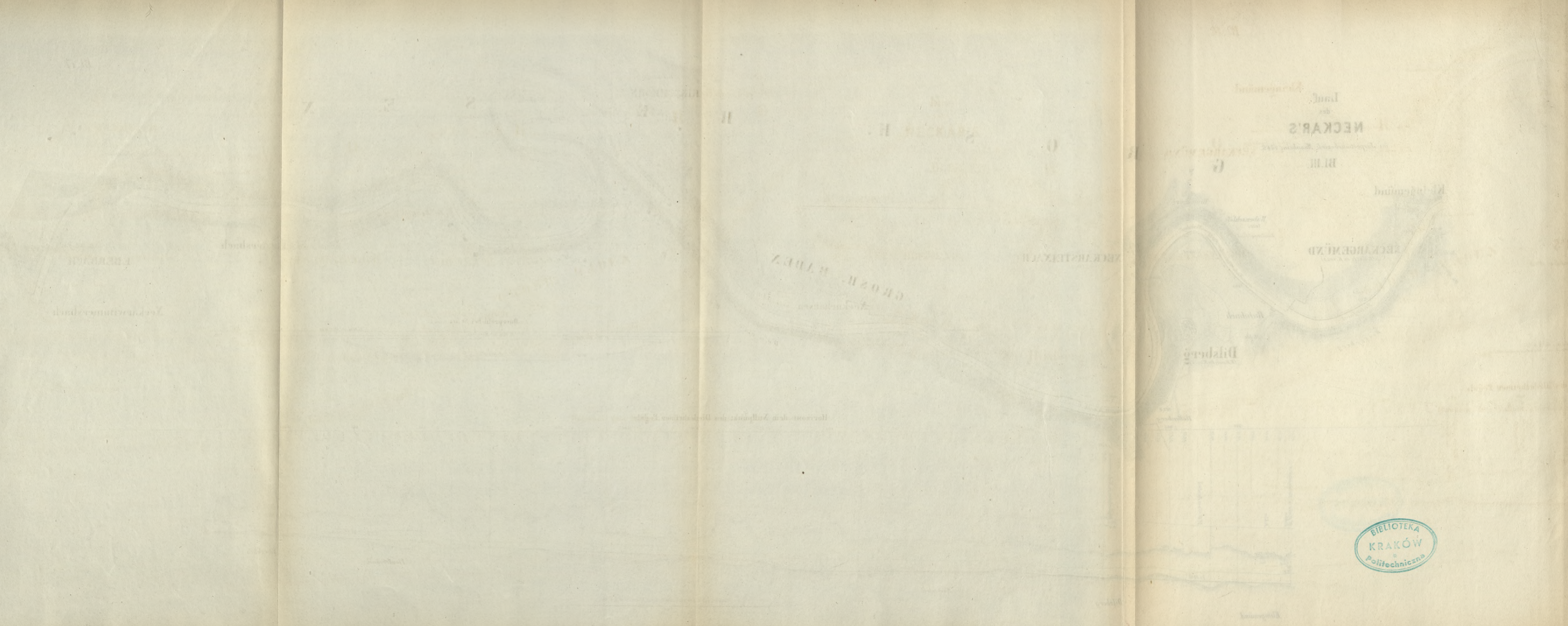


BIURO DRUKARSKIE

Lauf des NECKAR'S im Inspectionsbezirk Mannheim 1863. Bl. III.

G R O S S H. H. E S E N





17

7

11

0

6

Land
des
NECKARS

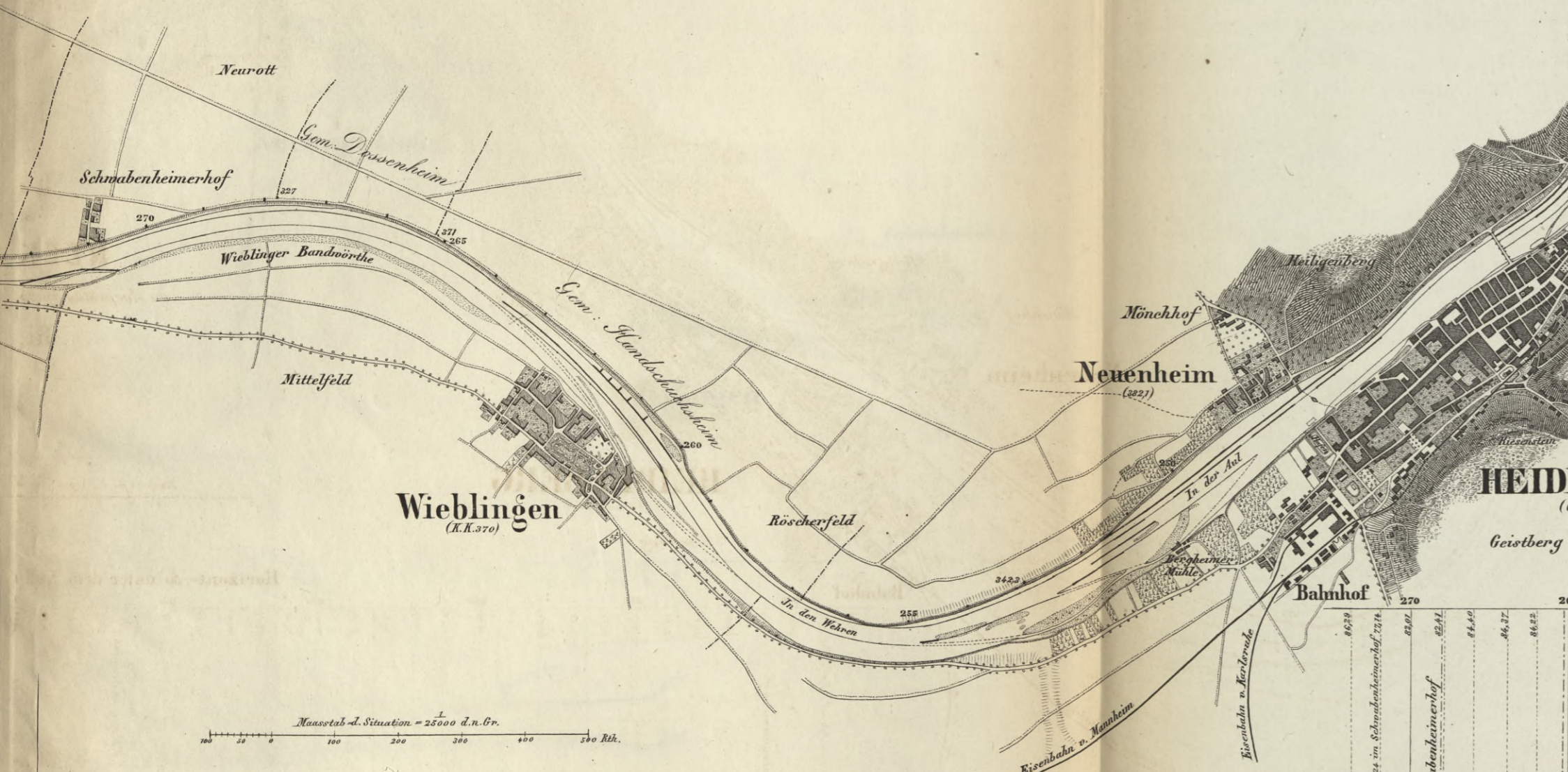
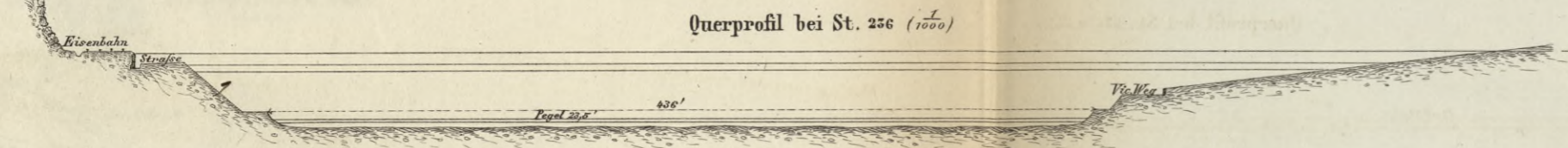
Bl. III

W. Ufer

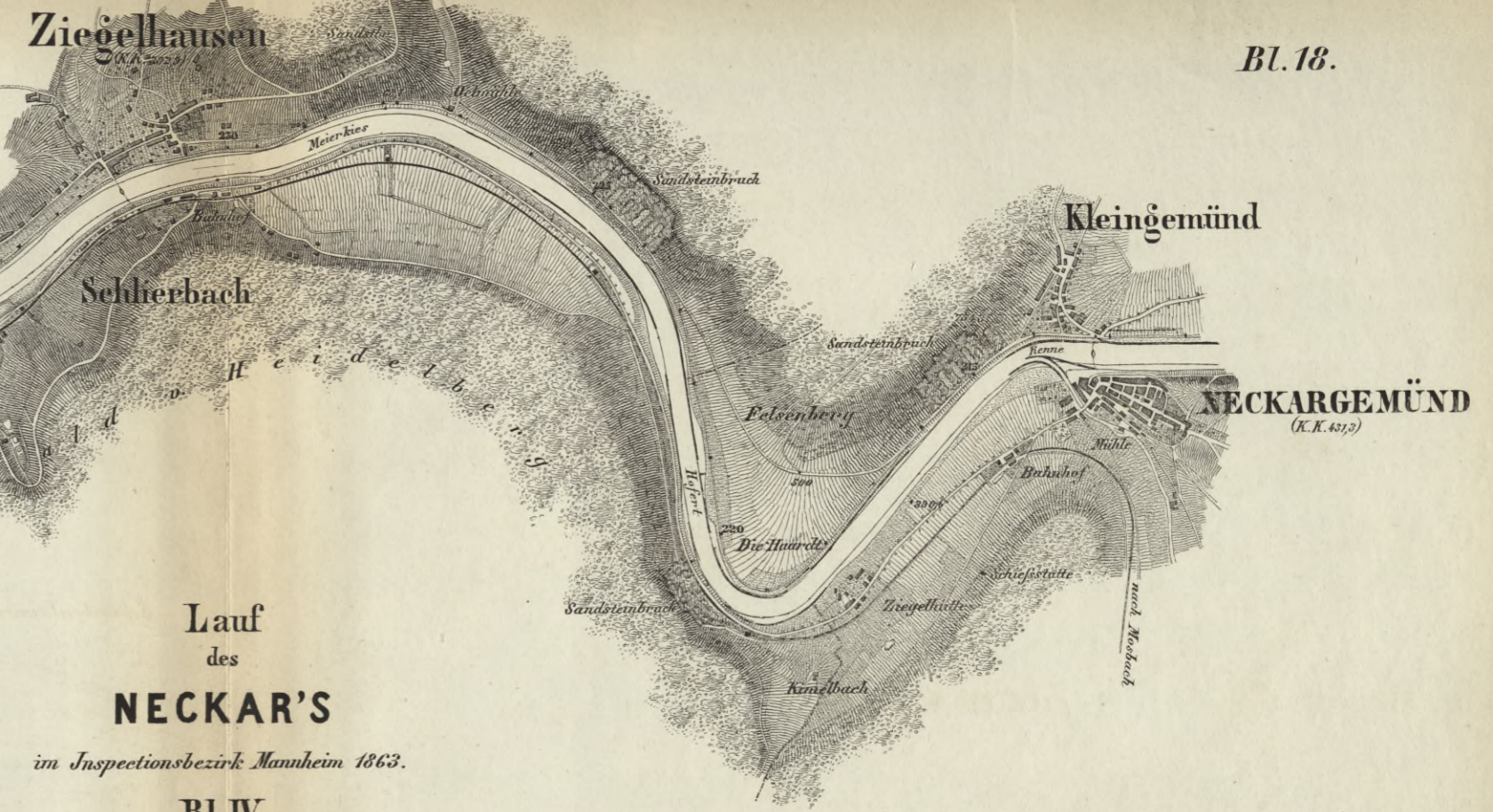
NECKAR

Blaburg





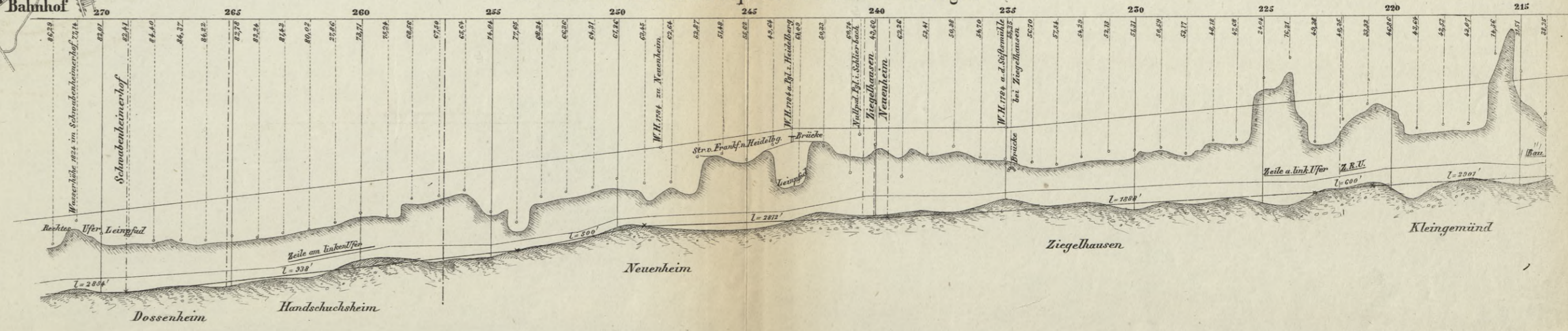
Maßstab d. Situation = 1/25000 d.n.Gr.



Lauf
des
NECKAR'S
im Inspektionsbezirk Mannheim 1863.
Bl. IV.

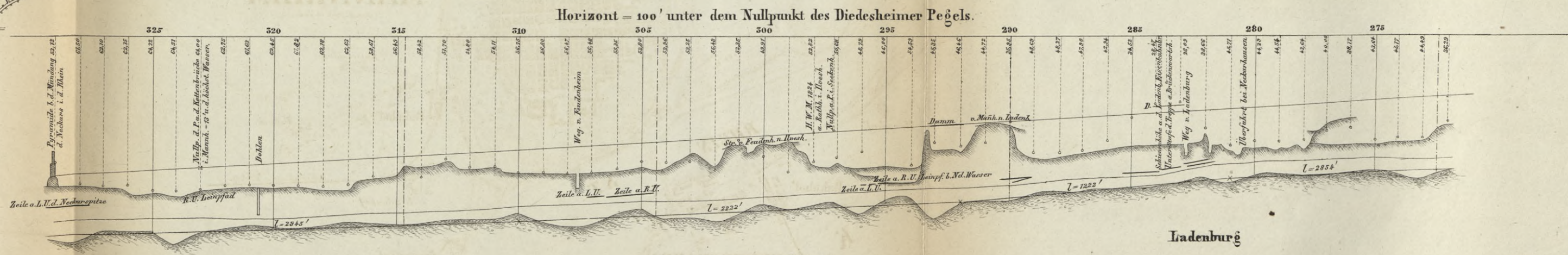
Maßstab für d. Längen = 1/5000; für d. Höhen = 1/500 d.n.Gr.

Horizont = 50' unter dem Nullpunkt des Diedesheimer Pegels.



BIBLIOTEKA
KRAKÓW
Politechniczna

Lauf des NECKAR'S im Inspectionsbezirk Mannheim 1863. Bl. V.



RHEIN
ST.
K. LUDWIGSHAFEN
BAIERN

MANNHEIM

Feudenheim

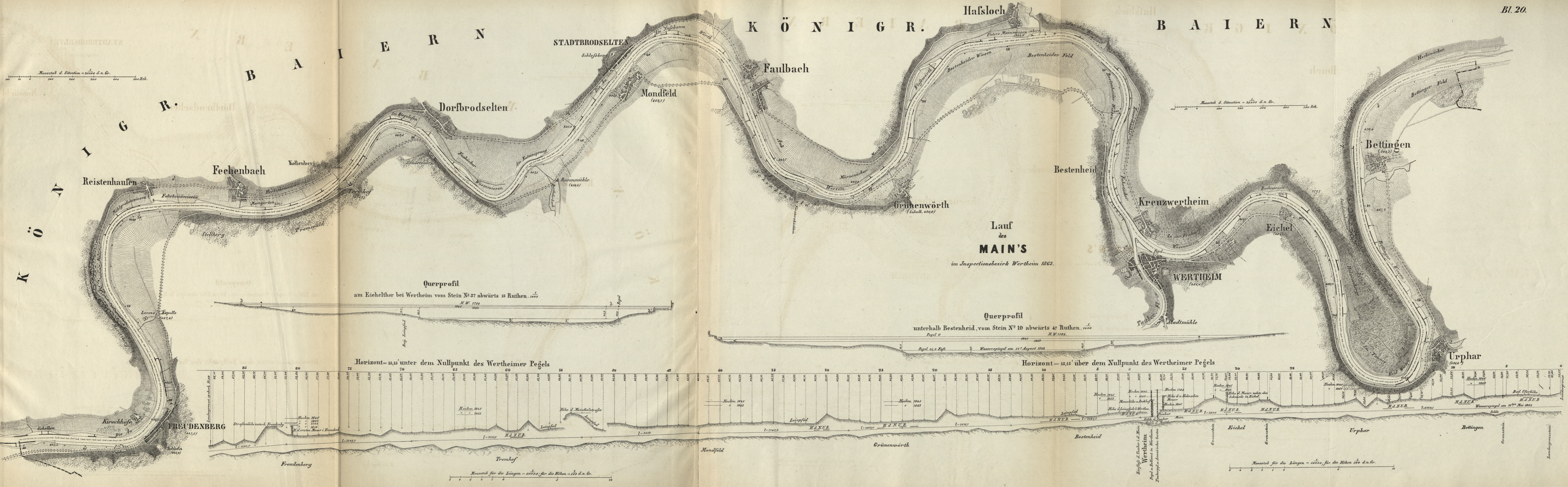
Ilvesheim

Ladenburg

BIBLIOTEKA
KRAKÓW
Politechniczna

Maassstab d. Situation = 2000 d.n.Gr.

Maassstab d. Situation = 2000 d.n.Gr.



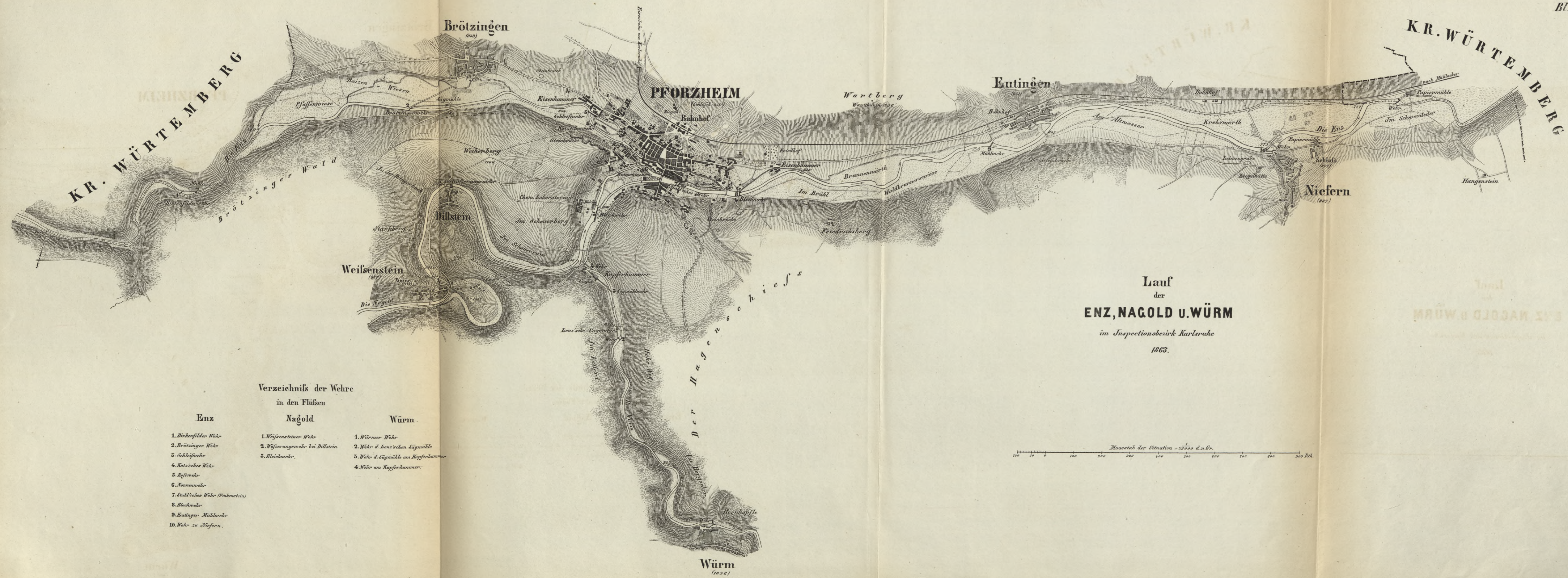
B. A. I. E. R. Z.

K. O. Z. G. R. Z.

MAIN 2

MAIN 2

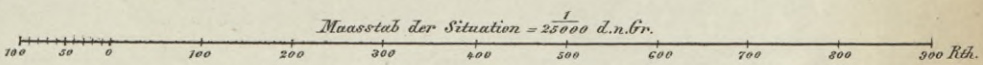




Verzeichniß der Wehre
in den Flüssen

Enz	Nagold	Würm.
1. Birkenfelder Wehr	1. Weilsensteiner Wehr	1. Würmer Wehr
2. Brötzingen Wehr	2. Wehr d. Lenz'schen Sägmühle	2. Wehr d. Lenz'schen Sägmühle
3. Schleifwehr	3. Bleichwehr	3. Wehr d. Sägmühle am Kupferhammer
4. Katz'sches Wehr		4. Wehr am Kupferhammer
5. Rofenwehr		
6. Nonnenwehr		
7. Stahl'sches Wehr (Finkenstein)		
8. Bleichwehr		
9. Eutingen Mühlwehr		
10. Wehr zu Niefern.		

Lauf
der
ENZ, NAGOLD u. WÜRM
im Inspectionsbezirk Karlsruhe
1863.



50,00

K. W. H. K. W. H. K. W. H.

ERZ. HANDEL U. WIRTS.

PROKURATION

К. В. П. Т. В. П. В. П. В. П.

BIELICZKA
KRAKÓW
Politechniczna

S. 61

WYDZIAŁY POLITECHNICZNE KRAKÓW

BIBLIOTEKA GŁÓWNA

Biblioteka Politechniki Krakowskiej



III-306955

Druk. U. J. Zam. 356. 10.000.

Biblioteka Politechniki Krakowskiej



100000301595