

252

Stromkarte *A. Mich.*
der
Elbe und Moldau
von Prag bis Hamburg.

Nach amtlichem Material im Maßstabe von 1:100000 gezeichnet
von
W. Platt
Kartograph der Strombau-Verwaltung.

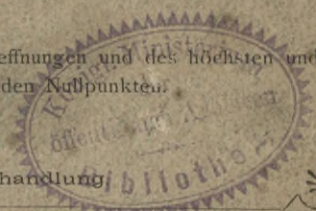
Mit einer Beigabe:

Die Brücken der Elbe
für Schifffahrttreibende

mit Angabe der Brückenunterkanten, der Spannweiten der Schifffahrts-Oeffnungen und des höchsten und niedrigsten schiffbaren Wasserstandes nach den betreffenden Nullpunkten.

MAGDEBURG.

Verlag von **Albert Rathke's**
Buch-, Kunst-, Musikalien- und Landkartenhandlung





№

Schrank IV.

Fach 4.

Biblioteka Politechniki Krakowskiej



100000296940

Kilometerzeiger der Elbe von Prag bis Hamburg und der Saale.

Nach einer Aufstellung der Königl. Elbstrombau - Verwaltung
zu
MAGDEBURG.

Beigabe zur Stromkarte

der

Elbe und Moldau
von Prag bis Hamburg

MAGDEBURG 1889.

Verlag von **Albert Rathke's**
Buch - und Landkarten - Handlung.



Bezeichnung der Orte.	Durchlaufende Entfernung		Entfernung von Magdeburg Km.
	von Prag Km.	von Hamburg Km.	
Moldau u. Elbe.			
Prag, der Wischerad	0	869,0	486,5
do. untere Eisenbahn-Brücke . .	6,0	863,0	480,5
Stromenge Peklo b. Podbaba . . .	14,5	854,5	472,5
Rostok	18,8	850,2	467,7
Liebschitz	28,0	841,0	458,5
Kralup, Eisenbahn-Brücke	33,5	835,5	453,0
Weltruss	39,0	830,0	447,5
Melnik, Mündg. d. Moldau	55,5	813,5	431,0
Liboch	63,0	806,0	423,5
Wegstädtl	70,0	709,0	416,5
Raudnitz	82,0	697,0	404,5
Leidmeritz, Brücke	98,7	680,3	387,8
Lobositz	105,0	674,0	381,5
Aussig, Brücke	125,5	653,5	361,0
Tetschen, obere Eisenbahn-Brücke	148,0	631,0	338,6
do. untere do.	150,0	629,0	336,6
Grenze zw. Böhmen u. Sachsen . .	160,0	619,0	326,6

Bezeichnung der Orte.	Durchlaufende Entfernung.		Entfernung von Magdeburg Km.
	von der Böhmis. Grenze Km.	von Hamburg Km.	
Elbe.			
Die Grenze zwischen Sachsen und Preussen bei den Kaitschhäusern ist nach alten Messungen bei Klm. 120,8 festgestellt.			
Da nach den neuen Messungen die sächsische Elbstrecke auf dem linken Ufer 121,8 Klm. hat, so musste der Anfangspunkt derselben mit —1,0 bezeichnet werden.			
Grenze zwischen Böhmen und Sachsen, linkes Ufer . . .	—1,0	621,3	327,6
do. rechtes Ufer . . .	2,4	617,9	325,2
Schandau	9,3	611,0	317,3
Königstein	15,7	604,6	310,9
Ober-Rathen, Kahnfähre	21,7	598,6	304,9
Pirna, Brücke	33,3	587,0	293,3
Pillnitz, Dampfsch.-Lande-Br.	42,0	578,3	284,6
Dresden, Augustus-Brücke	53,5	566,8	273,1
Nieder-Wartha, Brücke	68,7	551,6	257,9
Meissen, Chaussee-Brücke	81,2	539,1	245,4
Diesbar, Dampfsch.-Landebr.	91,7	528,6	234,9
Riesa, Brücke	107,4	512,9	219,2
Grenze zwischen Sachsen und Preussen bei den Kaitschhäusern	120,8	499,5	205,8
Mühlberg, Hafeneinfahrt	127,2	493,1	199,4
Plotha, Köttlitz-Fähre	127,9	492,4	198,7
Stehla	135,1	485,2	191,5
Belgern, Fähre	140,5	479,8	186,1
Döbeltitzer Durchst., Fähre	144,9	475,4	181,7
Pülswerda	149,0	471,3	177,6
Torgau, Chaussee-Brücke	154,6	465,7	172,0

Bezeichnung der Orte.	Durchlaufende Entfernung		Entfernung von Magdeburg Km.
	von der Böhmis. Grenze Km.	von Hamburg Km.	
	Repitz, Gestüt	157,4	
Der rothe Ochse	162,8	457,5	163,8
Elsinger Durchstich	167,8	453,0	159,3
Prettin, Fähre	172,5	447,8	154,1
Greudnitz, Fähre	178,6	441,7	148,0
Pretzsch , Fähre	184,8	435,5	141,8
Clöden	190,3	430,0	136,3
Bleddin, Fähre	192,0	428,3	134,6
Mündung der schw. Elster	198,6	421,7	128,6
Elster-Fähre	200,2	420,1	126,4
Gallin	205,6	414,7	121,0
Hohendorf	208,6	411,7	118,0
Gasthof zur Stadt Dresden	212,2	408,1	114,4
Wittenberg , Brücke	214,1	406,2	112,5
Kl. Wittenberg, Hafeneinfahrt	216,5	403,8	110,1
Grenze zwischen Preussen und Anhalt, rechtes Ufer			
desgl. linkes Ufer	224,3	396,0	102,3
Griebow, Fähre	226,4	393,9	100,2
Coswiger Lug	229,0	391,3	97,6
Coswig , Schloss	231,2	389,1	95,4
Vockerode, Fähre	236,7	383,6	89,9
Dianen-Tempel	245,7	374,6	80,9
Kurze-Wurf	247,5	372,8	79,1
Rosslau , Brücke	250,5	369,8	76,1
Mündung der Mulde	257,8	362,5	68,8
Walwitz-Hafen	259,6	360,7	67,0
Kornhaus, Ausladeplatz	260,2	360,1	66,4
Die blauen Berge	261,8	358,5	64,8
	264,5	355,8	62,1

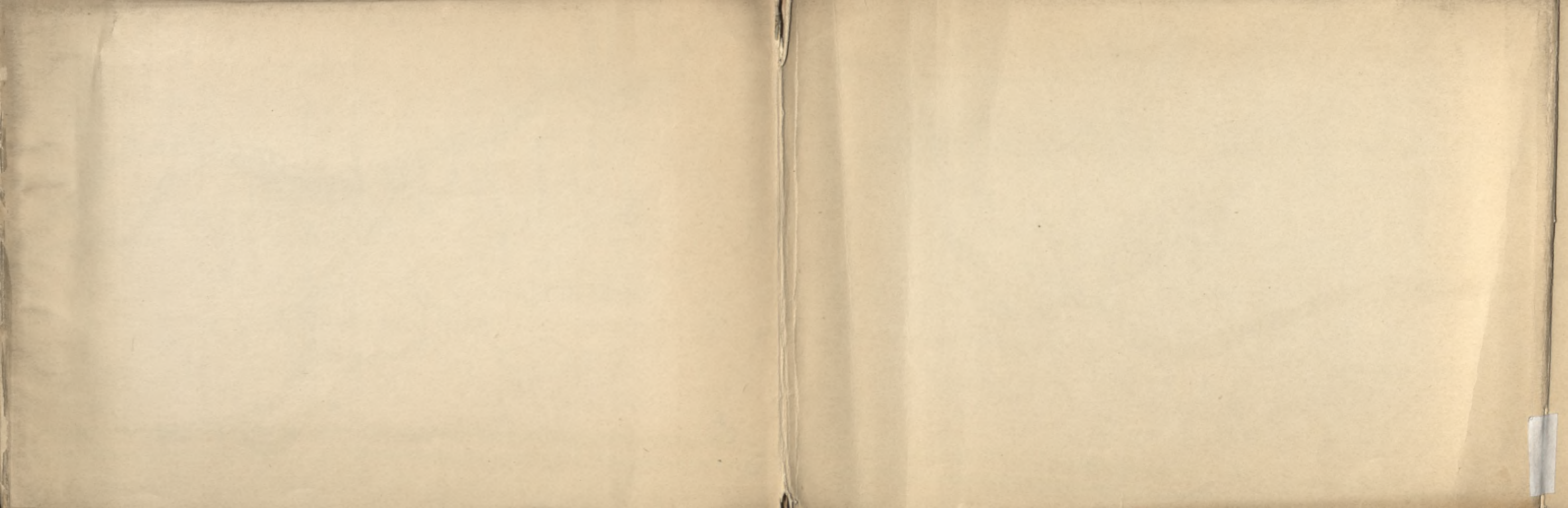
Bezeichnung der Orte.	Durchlaufende Entfernung		Entfernung von Magdeburg Km.
	von der Böhmisch. Grenze Km.	von Hamburg Km.	
Grenze zwischen Anhalt und Preussen, links bei			
Rietzmeck	269,4	350,9	57,2
Aken, Fähre	274,8	345,5	51,8
Lorf, Ziegelei	276,9	343,4	49,7
Grenze zwischen Anhalt und Preussen, rechts bei			
Breitenhagen	286,7	333,6	39,9
Mündung der Saale	290,7	329,6	35,9
Barby , Eisenbahn-Brücke . . .	294,1	326,2	32,5
Hoplake	297,2	323,1	29,4
Dornburger Forsthaus in Anhalt	300,2	320,1	26,4
Einfluss der alten Elbe	300,7	319,6	25,9
Glinde	302,5	317,8	24,1
Ranies, Ziegelei	304,2	316,1	22,4
Landschaftsdamm, Ladestelle . .	307,2	313,1	19,4
Obere Einmündung des Salinen-Kanals	310,2	310,1	16,4
Untere desgl.	311,3	309,0	15,3
Schönebeck , Fähre	311,7	308,6	14,9
Westerhüsen, Fähre	318,0	302,3	8,6
Salbke	319,2	301,1	7,4
Prester	322,0	298,3	4,6
Rothehorn-Spitze	322,9	297,4	3,7
Buckau, Sülze-Mündung	324,1	296,2	2,5
Magdeburg , Strombrücke	326,6	293,7	0,0
Herrenkrug, Brücke	329,3	291,0	2,7
Neue Ehle-Mündung b. Lostau . .	336,5	283,8	9,9
Hohenwarthe, Fähre	339,0	281,3	12,4
Am Herrenholz, Ladestelle	341,4	278,9	14,8

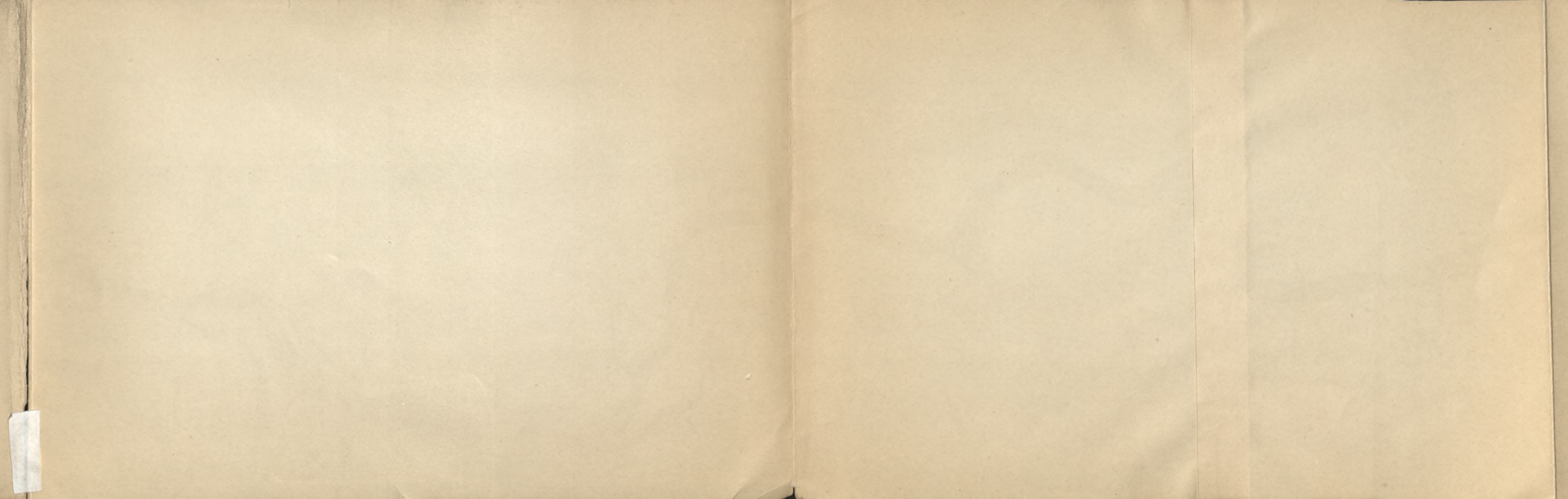
Bezeichnung der Orte.	Durchlaufende Entfernung		Entfernung von Magdeburg Km.
	von der Böhmis. Grenze Km.	von Hamburg Km.	
Niegripp, Fähre	345,5	274,8	18,9
Mündung d. Plauer Kanals	346,1	274,2	19,5
Rögätz, Ohre-Mündung	350,3	270,0	23,7
Parchau-Kehmert, Fähre	357,4	262,9	30,8
Sandfurth, Fähre	362,3	258,0	35,7
Alte Elbe, Königsdamm	365,8	254,5	39,2
Der Polten	367,7	252,6	41,1
Bittkau	371,8	248,5	45,2
Mündung der Baggerelbe	374,3	246,0	47,7
Ferchland, Fähre	374,9	245,4	48,3
Buch, Fähre	381,5	238,8	54,9
Tangermünde , Fähre	388,2	232,1	61,6
Hämerten, Eisenbahn-Brücke	394,6	225,7	68,0
Storkau, Fähre	396,1	224,2	69,5
Billberge	398,3	222,0	71,7
Arneburg, Kirche	403,5	216,8	76,9
Dalchau	407,1	213,2	80,5
Niedergörne, Fähre	409,4	210,9	82,8
Sandau , Fähre	416,1	204,2	89,5
Röbel, Fähre	422,1	198,2	95,5
Neu-Werben	426,6	193,7	100,0
Werben , Fähre	429,3	191,0	102,7
Mündung der Havel	431,3	189,0	104,7
Abbandorf	435,0	185,3	108,4
Gnevsdorf	437,8	182,5	111,2
Scharpenlohe	444,0	176,3	117,4
Hinzdorf	448,7	171,6	122,1
Wittenberge , Eisenbahn-Brücke	453,9	166,4	127,3
Wittenberge, Hafeneinfahrt	454,9	165,4	128,3

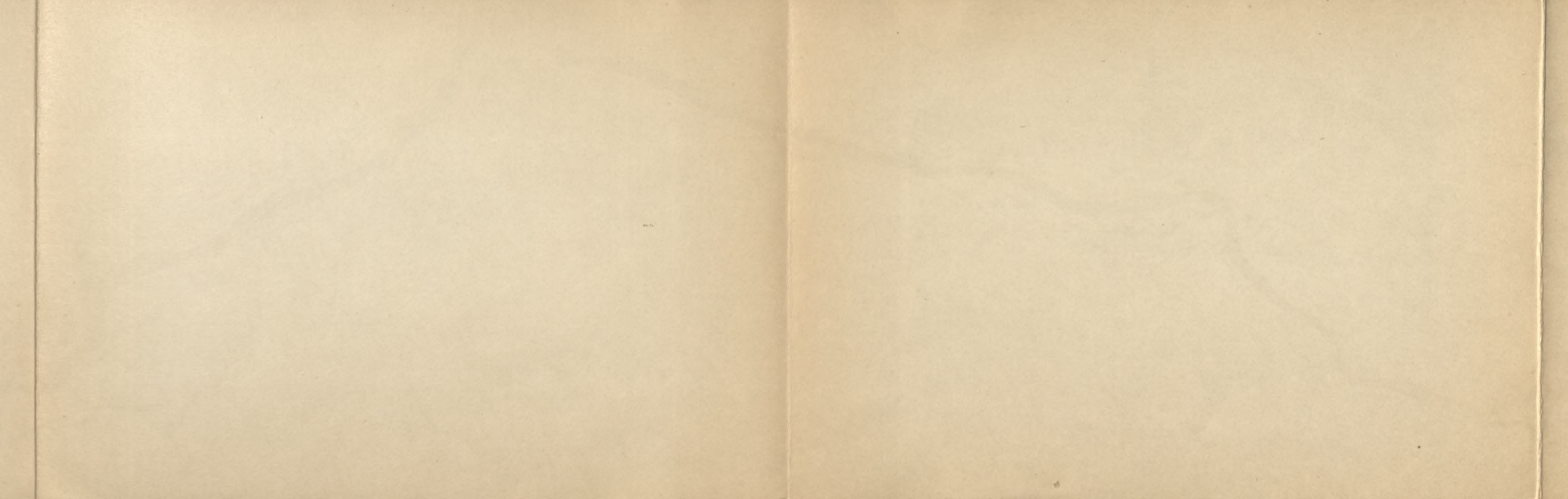
Bezeichnung der Orte.	Durchlaufende Entfernung		Entfernung von Magdeburg Km.
	von der Böhmisches Grenze Km.	von Hamburg Km.	
Wahrenberg	459,8	160,5	133,2
Müggendorf	464,1	156,2	137,5
Cumlosen	469,1	151,2	142,5
Lüttgenwisch	473,2	147,1	146,6
Schnackenburg , Aland-Mdg.	474,6	145,7	148,0
Lenzener Fähre	478,8	141,5	152,2
Lenzen , Hafen-Einfahrt	484,7	135,6	158,1
Vietze	488,2	132,1	161,6
Gorleben, Fähre	491,8	128,5	165,2
Unbesanten	497,7	122,6	171,1
Gaarz	501,0	119,3	174,4
Dömitz in Mecklenburg , Eisenbahn- Brücke	503,9	116,4	177,3
Broda in Mecklenburg	507,0	113,3	180,4
Damnatz	509,3	111,0	182,7
Wehningen-Jasebecker Fähre	512,9	107,4	186,3
Bohnenburg	515,1	105,2	188,5
Strachau	517,9	102,4	191,3
Wussegel	519,8	100,5	193,2
Hitzacker , Jetzel-Mündung	523,0	97,3	196,4
Klein-Rassau	526,2	94,1	199,6
Tiesmesland-Privelack	528,8	91,5	202,2
Drethem, Kirche	530,7	89,6	204,1
Schutschur-Vockfei	532,8	87,5	206,2
Darchau, Fähre	536,3	84,0	209,7
Konau, unteres Ende	538,5	81,8	211,9
Viehle	541,0	79,3	214,4
Stiepelse, oberes Ende	545,2	75,1	218,6
Bleckede , Fähre	549,5	70,8	222,9

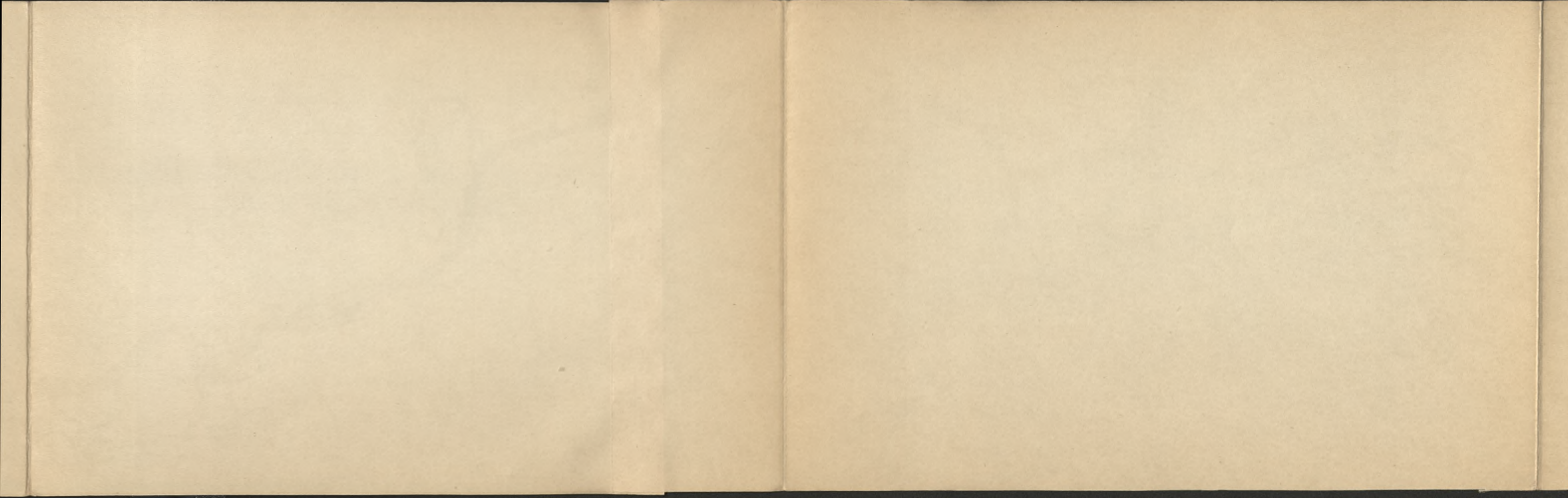
Bezeichnung der Orte.	Durchgehende Entfernung		Entfernung von Magdeburg Km.
	von der Böhmis. Grenze Km.	von Hamburg Km.	
Heisterbusch	553,0	67,3	226,4
Radegast, Kirchthurm	555,4	64,9	228,8
Brackede, Sude-Mündung	556,9	63,4	230,3
Boitzenburg, in Mecklenburg,			
Boitze-Mündung	559,5	60,8	232,9
Barförde, unteres Ende	564,2	56,1	237,6
Hohnsdorf, Eisenbahn-Br.	568,9	51,4	242,3
Lauenburg, Stecknitzkanal-Mündg.	569,3	51,0	242,7
Artlenburg	573,8	46,5	247,2
Avendorf, Mitte des Ortes	576,5	43,8	249,9
Tesperhude, Fähre	578,9	41,4	252,3
Geesthacht, i. Hambg. Hafen	584,1	36,2	257,5
Schwinde und Stover-Grenze	587,3	33,0	260,7
Grenze zwischen Preussen und			
Hamburg, rechts	288,1	33,2	261,5
Elbstorf (Schulten-Ort)	590,0	30,1	263,6
Drennhausen, Kirche	591,0	29,3	264,4
Im Uhlenbusch	592,8	27,5	266,2
Lassrönne (Gräpels-Ort)	595,1	25,2	268,5
Haue-Riepenburg	596,7	23,6	270,0
Zollenspieker	598,0	22,3	271,4
Mündung der Ilmenau	599,0	21,3	272,4
Hoopte (Pals-Ort)	599,7	20,6	276,1
Fliegenberg (Ölkers-Ort)	601,8	18,5	275,2
Wuhlenburg, Seeve-Mündg.	604,9	15,4	278,3
Bunthäuser-Spitze	609,4	10,9	282,8

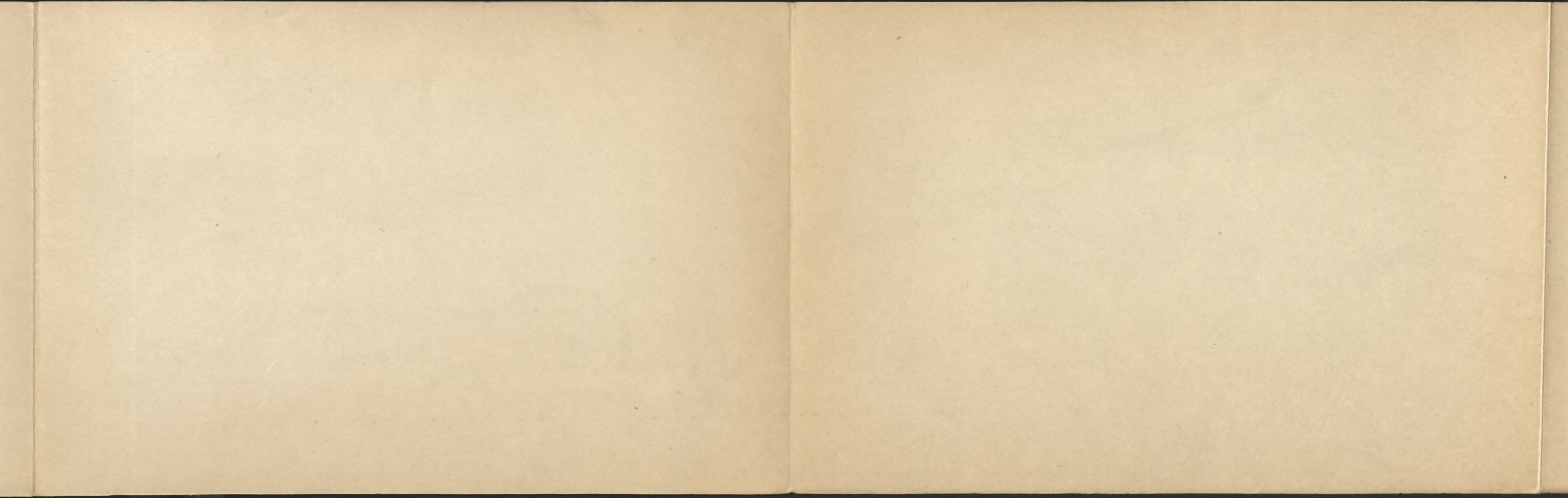
Bezeichnung der Orte.	Durchgehende Entfernung		Entfernung von Magdeburg Km.
	von der Böhmis. Grenze Km.	von Hamburg Km.	
Süder-Elbe.			
Harburg, Eisenbahn-Brücke	614,6	—	288,0
Harburg, Hafen-Einfahrt	915,1	—	288,5
Altona, Landungsplatz (durch den Köhlbrand)	625,0	—	298,4
Norder-Elbe.			
Rothenburgs-Ort	618,0	2,3	291,4
Hamburg, Eisenbahn-Brücke	619,1	1,2	292,5
Magdeburger Hafen	620,3	0,0	293,7
St. Pauli, Landungsplatz	623,0	2,7	296,4
Altona, Landungsplatz	624,2	3,9	297,6
Saale.			
Grenze zwischen Anhalt und Preussen, links	0	27,2	63,1
desgl. rechts	2,6	24,6	60,5
Tippelskirchen, Brücke	4,1	23,1	59,0
Calbe, Schleuse	5,6	21,6	57,5
Grizehne, Eisenbahnbrücke	8,8	18,4	54,3
Trabitz	11,3	15,9	51,8
Gr. Rosenberg, Fähre	16,6	10,6	46,5
Werkleitz	19,2	8,0	43,9
Kl. Rosenberg, Fähre	21,5	5,7	41,6
Saalhorn	25,9	1,3	37,2
Mündung in die Elbe	27,2	0	35,9

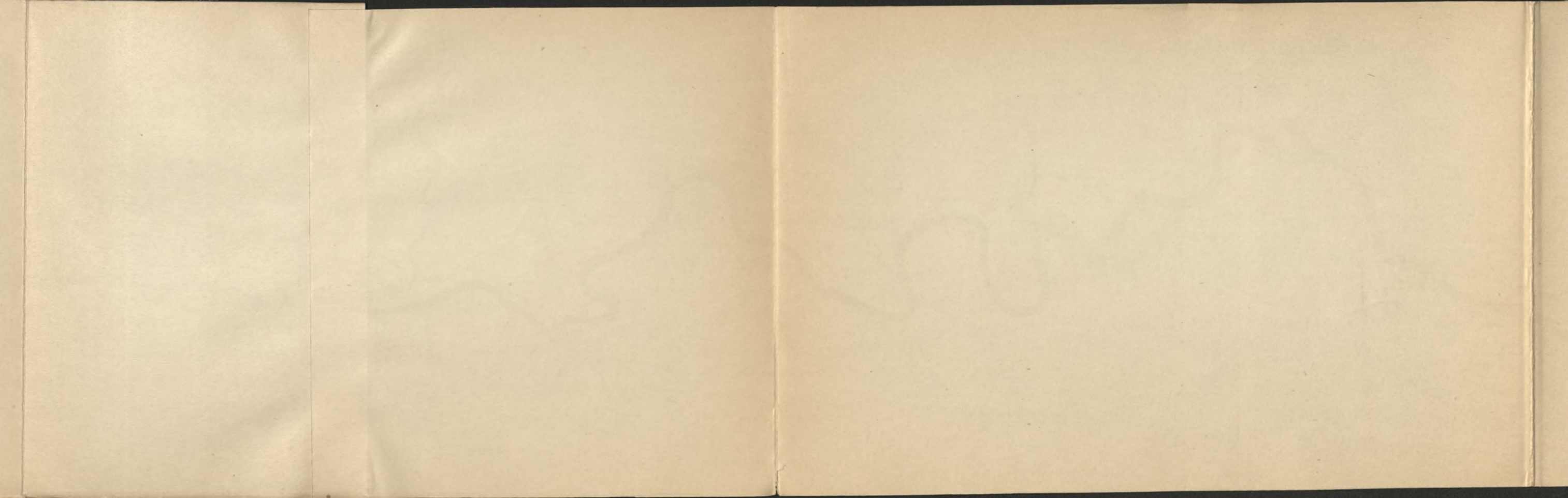


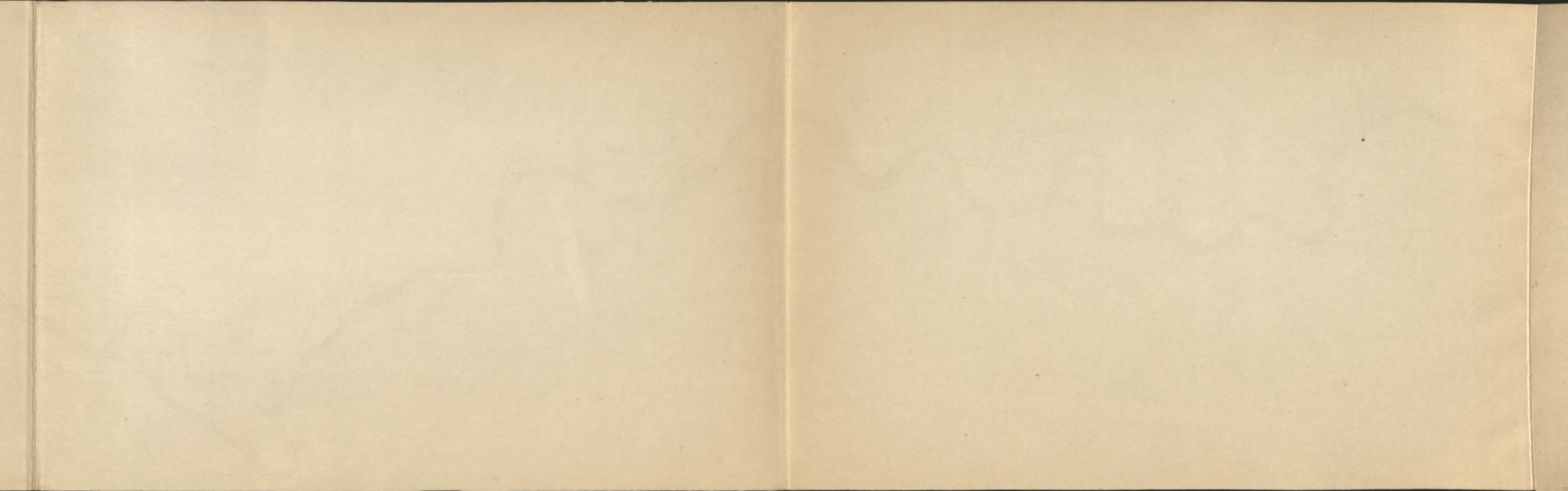


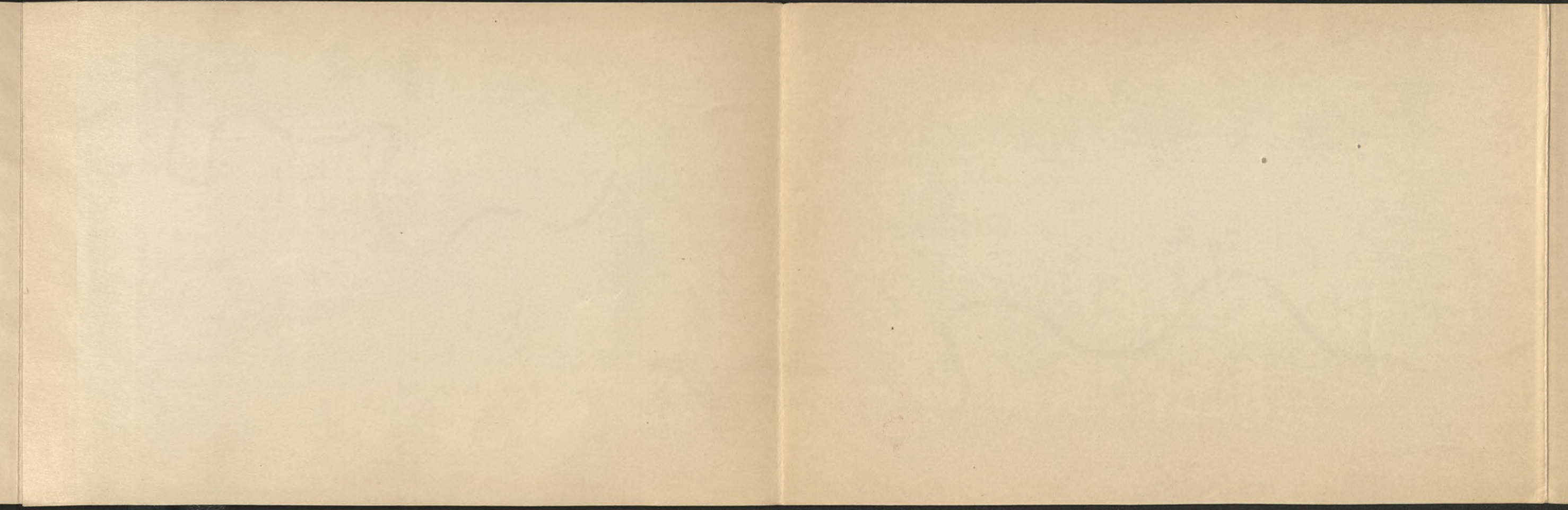


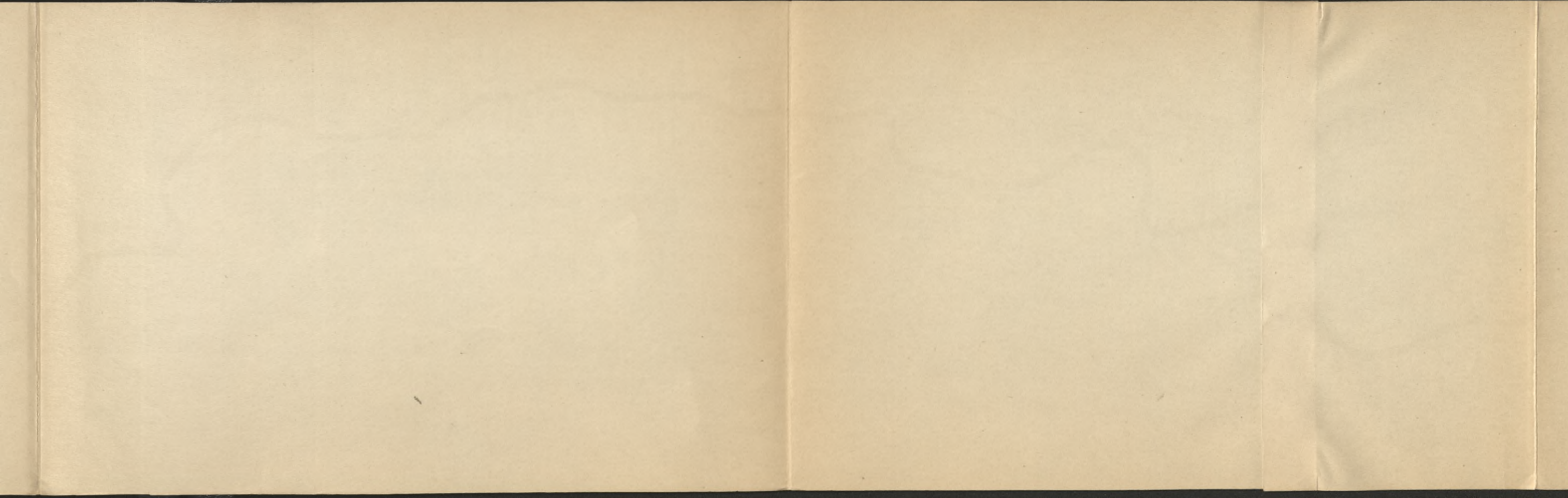


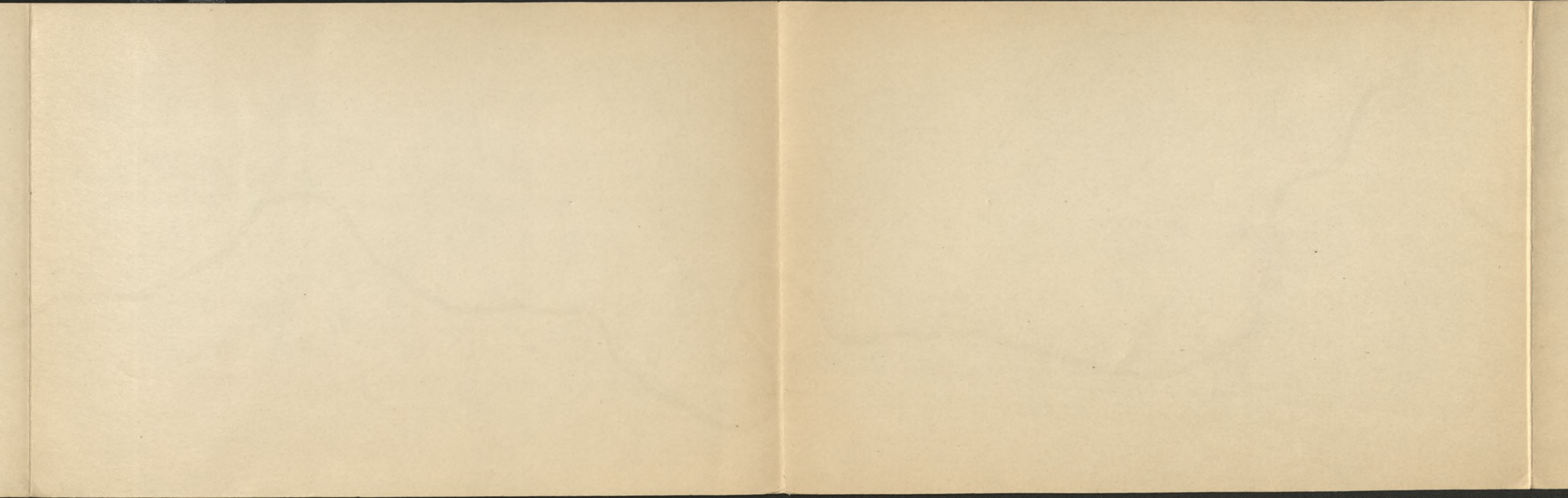


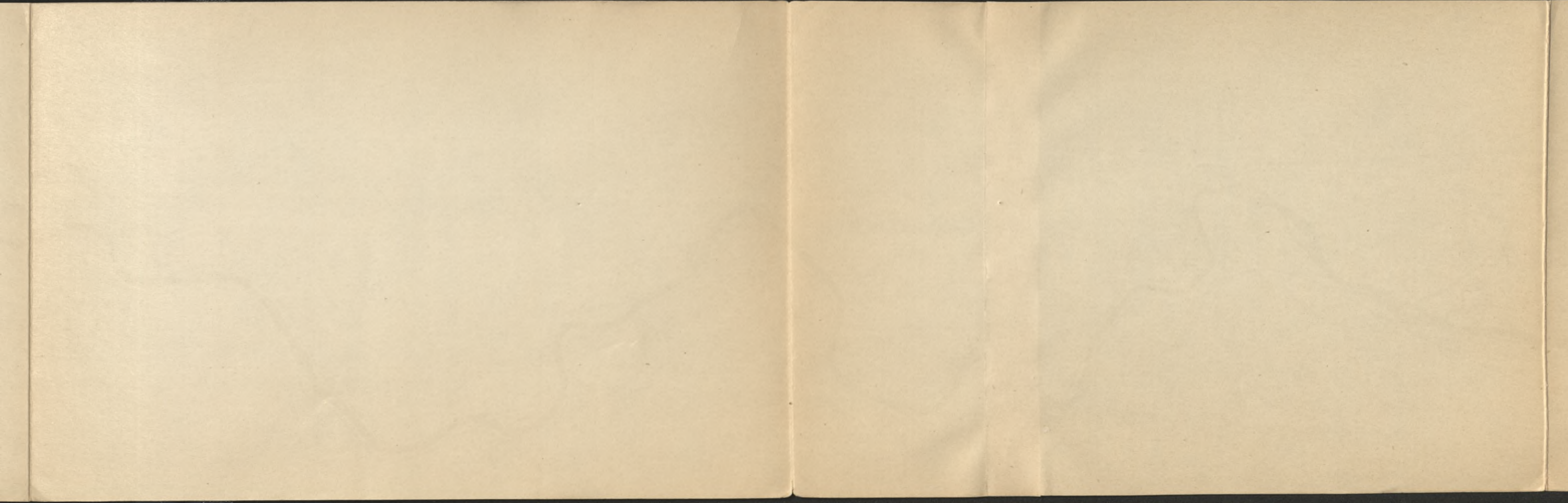


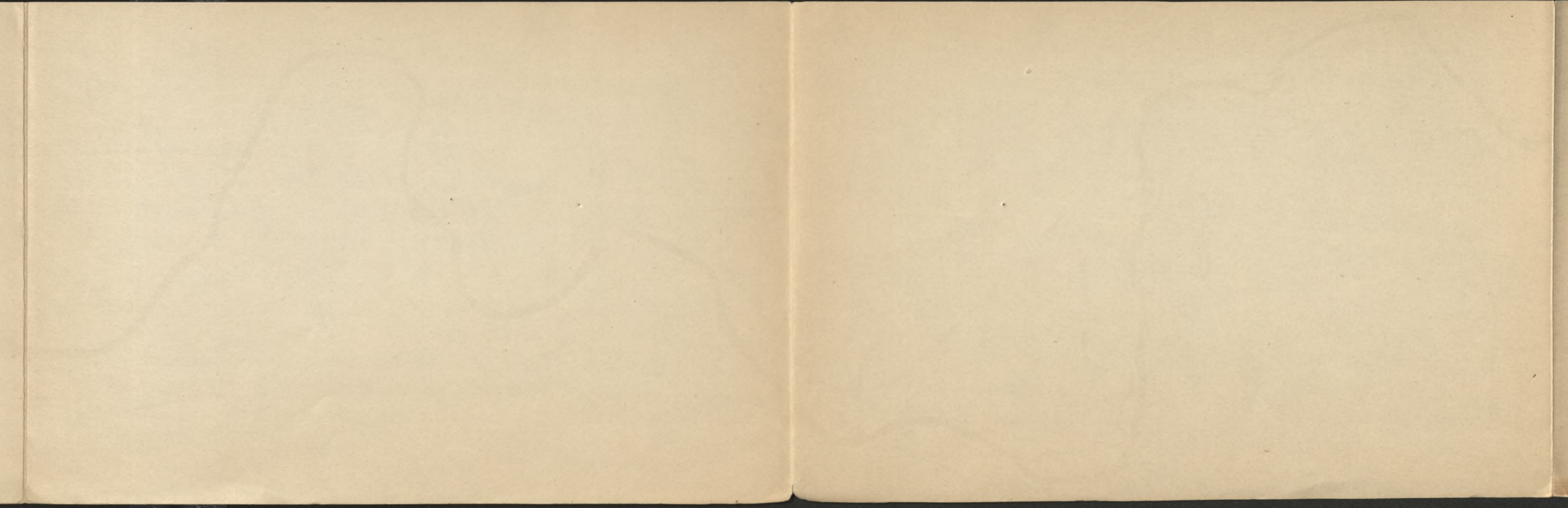












BIBLIOTEKA POLITECHNICZNA
KRAKÓW

T 30085



Nr. 533.

Akc. Nr.

3280 / 49

9938
11728

x
1.549

- Vereinigungen
- Königr. Böhmen
- Königr. Sachsen
- Königr. Preussen
- Hgzh. Anhalt
- " Mecklenburg
- " Lauenburg

Strom-Karte
 der
Elbe und Moldau
 von
PRAG
 bis
HAMBURG.
 Verlag von
Albert Rathke, Magdeburg.



PRAG

Holeschowitz

Peltz

Rostok

K

Restoker Wehrbruch

Klecanek

E

Nordost

N

Zalmar

Klamin

Kostin

Woirowitz

Kozarowitz

Die Moldau

Wrbio

Horzin

Brozanek

Masitz

Weiskirchen

Poltschapl

0

5

10

15

20

25

30

35

40

45

50

55

60

K.K. Stromaufs. Melnik

G

R

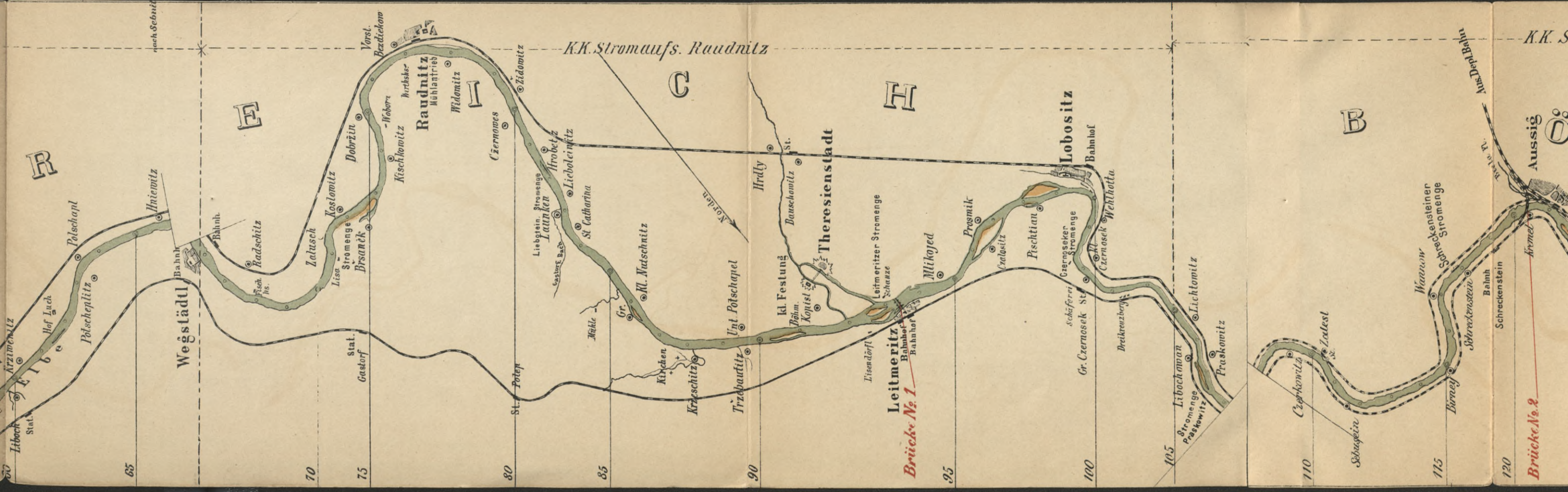
Die Elbe

Poltschapl

Melnik

Liboch

Poltschapl



R

E

C

H

B

O

Libeck Stat.

Arzweitz

Hof Luch

Pölschepitz

65

Wegstädtl

Bahn

Bahn

Kadschitz

70

Lissa

Zatusch

Stromenge

Koslowitz

Dobruin

Woborz

Vorst. Bezaitzkow

75

Stat. Gastorf

Kischlowitz

Raudnitz Mühlentrieb

Widomitz

Zidowitz

80

St. Pöten

Czernowes

Liebotzin

Stromenge

Launken

Gr. Mühle

85

Kirchden

Gr. M. Nadschnitz

St. Catharina

Liebotzin

Hrobetz

Liebotzin

90

Trzobautitz

Unt. Pötschapel

Hrdly

St.

Bauschowitz

Theresienstadt

Theresienstadt

95

Leitmeritz

Leitmeritzer Stromenge

Schatz

Mlikojed

Prsmik

Chalositz

Fischtián

Gr. Czernosek

Gr. Czernosek

Dreikreuzbühl

Libochman

Stromenge

Praskowitz

100

Libochman

Stromenge

Praskowitz

Lichtomitz

Praskowitz

Praskowitz

Praskowitz

Praskowitz

Praskowitz

Praskowitz

Praskowitz

Praskowitz

Praskowitz

Praskowitz

Praskowitz

Praskowitz

Praskowitz

Praskowitz

Praskowitz

Praskowitz

Praskowitz

Praskowitz

Praskowitz

Praskowitz

Praskowitz

Praskowitz

Praskowitz

Praskowitz

Praskowitz

Praskowitz

Praskowitz

Praskowitz

Praskowitz

Praskowitz

Praskowitz

Praskowitz

Praskowitz

Praskowitz

Praskowitz

Praskowitz

Praskowitz

Brücke No. 2

Aussig

K.K. S

Aus der Bahn

Bahn

Schreckenstein

Schreckenstein

Schreckenstein

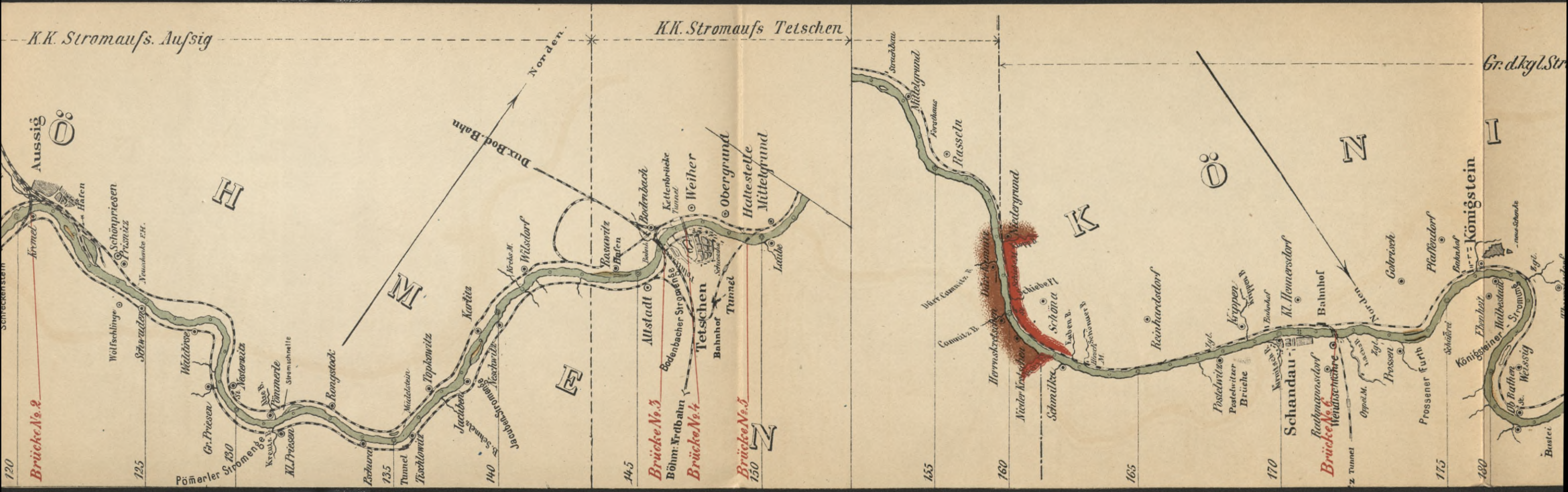
Schreckenstein

Schreckenstein

Schreckenstein

K.K. Stromaufs. Aufsigg

K.K. Stromaufs Tetschen



Brücke No. 2

Brücke No. 3

Brücke No. 4

Brücke No. 5

Brücke No. 6

Aussig

Gr. d. kgl. Str.

Norden

N

Dux-Bod. Bahn

Tetschen

K

Schandau

Königstein

120

125

130

135

140

145

150

155

160

165

170

175

180

Woltschinge

Gr. Priesen

St. Neustadt

KL Priesen

Reburau

Teschowitz

Jachobitz

Yasenitz

Laube

Schmilka

Schöna

Postelwitz

Prossen

St. Weissig

Schwarzenberg

Waltäwe

St. Neustadt

KL Priesen

Reburau

Teschowitz

Jachobitz

Yasenitz

Laube

Schmilka

Schöna

Postelwitz

Prossen

St. Weissig

Sonneckenstein

Woltschinge

St. Neustadt

KL Priesen

Reburau

Teschowitz

Jachobitz

Yasenitz

Laube

Schmilka

Schöna

Postelwitz

Prossen

St. Weissig

Aussig

Woltschinge

St. Neustadt

KL Priesen

Reburau

Teschowitz

Jachobitz

Yasenitz

Laube

Schmilka

Schöna

Postelwitz

Prossen

St. Weissig

Aussig

Woltschinge

St. Neustadt

KL Priesen

Reburau

Teschowitz

Jachobitz

Yasenitz

Laube

Schmilka

Schöna

Postelwitz

Prossen

St. Weissig

I

G

R

E

I

C

H

Königsstein

Flusslauf

Steiner Malbestand

Ob. Rathen Weiszig
Bastei
Thumsdorf
St. Fölsche
Wehlen
Schöner Berg
Anlage Löwen
Nautendorf
Strupper
Ob. Vogelgesang
Nied. Ebenheid

Brücke No. 7

Pirna

Mockethal
Nied. Pölsche
Capitz
Brücke No. 8
Zgl.
Baeh
Mühle
Praschwitz
Breibwitz
Heidenau
Nied. Mühle
Mühle
Mörschauer St.

Sebrigg
Zschieren
Fraschke
Zgl.
Pillnitzer Heeger
Pillnitz
Meuswitz
Sächsisch - Böhmisches Staats-Eisenbahn
Sporsitz
Königsbrunn
St. Rosmarin

Nied. Pörsitz
Kl. Hosterwitz
Hosterwitz
Wachwitz
Leuben
Zgl.
Laubegast
Pölkowitz
Dobritz
St. Nikolai
St. Anna
St. Nikolai

Kuhfurth
Lochwitz
Zgl.
Blasewitz
Sriessen
Grund

DRESDEN
Alberts Bahn

Chemische Fabrik
Neustadt Dresden
Friedrichstadt
Altona
Königsplatz
Königsplatz

Brücke No. 9

Brücke No. 10

Neudorf
Pieschen
Lebzig
Mücheln
Truchau
Kuditz
Radebeul
Schönitz
St. Nikolai

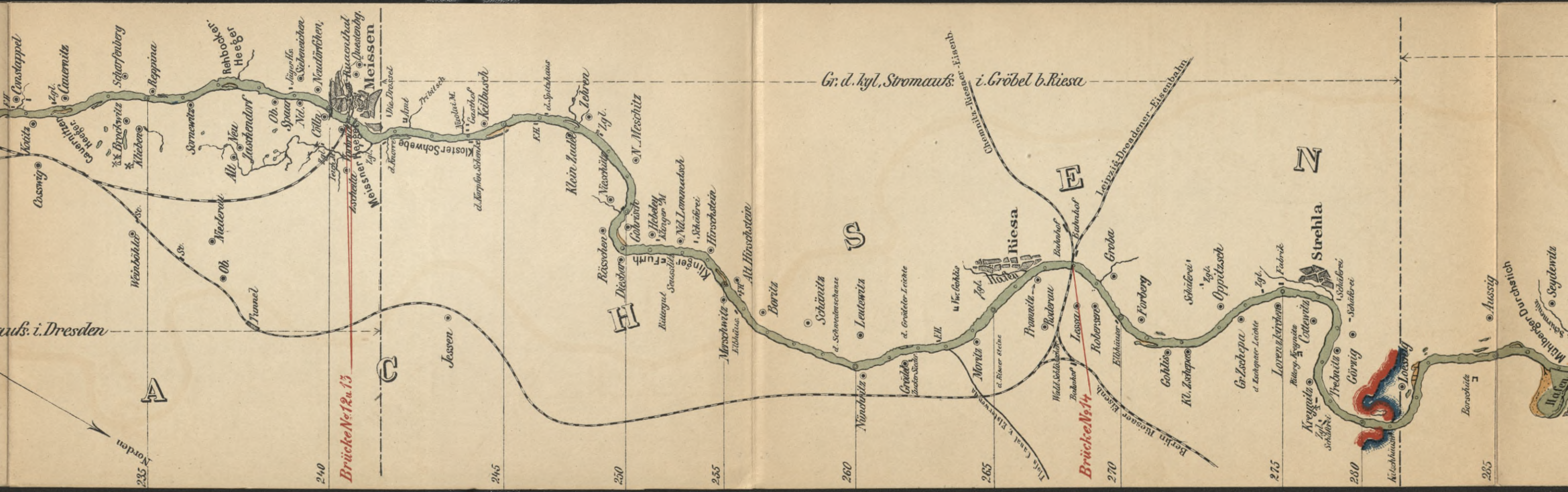
Fürstenhain
Kätschenbrücke
Naundorf
Zinschewitz
Cassebaude
Stelzsch
Ob. Göhlis
Nied. Göhlis

Brücke No. 11

Gr. d. kgl. Stromaufs. i. Dresden

Wildergerger Heeg
Cossau
Kötz
Niederer
Caueritz

Constappel



aufs. i. Dresden

Gr. d. kgl. Stromaufs. i. Gröbel b. Riesa

Brücke No. 12 u. 13

Brücke No. 14

235

240

245

250

255

260

265

270

275

280

285

Norden

N

A

F

S

E

E

Ilaf

Muhlbeger Durchstich
Schmiede
Seydenitz

Borschwitz

Strehla

Riesa

N. Meschwitz

Meißen

Constappel

Clauswitz

Scharfberg

Reppina

Hehlocker

Neudörflchen

Quasenberg

Meißen

Meißen

Meißen

Meißen

Meißen

Meißen

Meißen

Meißen

Meißen

Meißen

Meißen

Meißen

Meißen

Meißen

Meißen

Meißen

Meißen

Meißen

Meißen

Meißen

Meißen

Meißen

Meißen

Meißen

Meißen

Meißen

Meißen



Gr. d. kgl. Str. Aufs. i. Mühlberg.



Norden

Bh. Falkenberg

Brücke No 15

Brücke No 16



Grenze d. kgl. Str. Aufs. i. Torgau



N

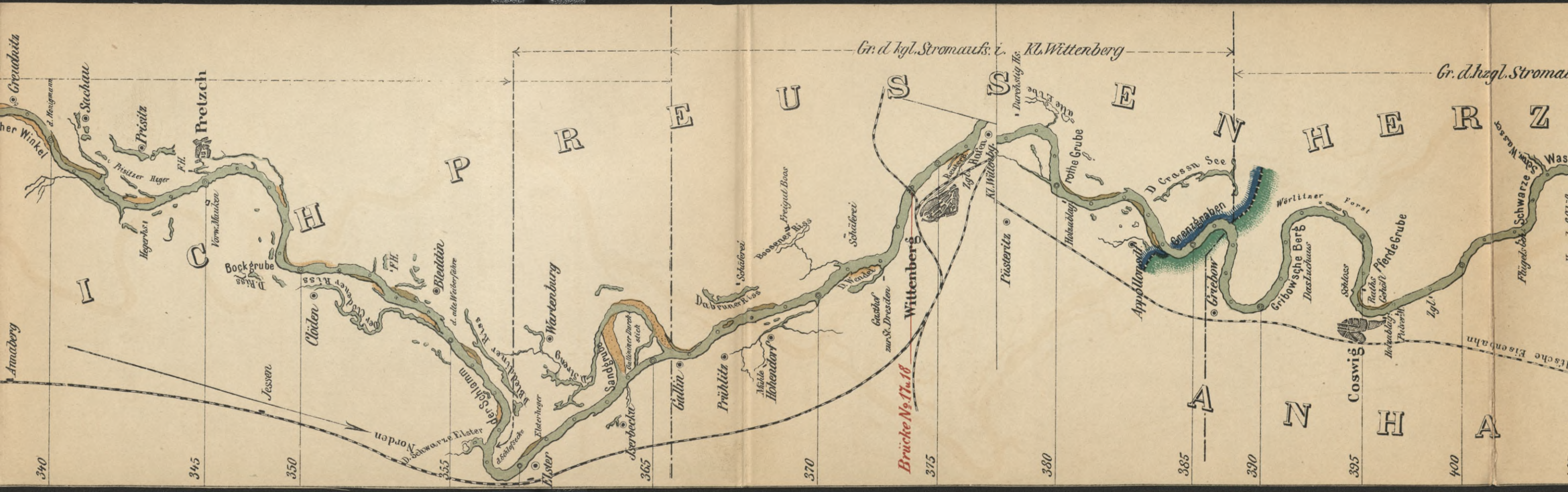
I

G

R

E

Ansbach



Gr. d. hzgl. Stromaufs. i. Rosslau

R Z O G F

Berlin-Anhaltische Eisenbahn

A L T

400

405

410

415

Brücke No 19

Rosslau H. Dessau

Grenze d. herzogl. Hafenstr. u. Stromaufs. i. Rosslau

Brambach Ritzeck

St. Jütrichau

430

435

der Lorf Aken

St. Eknigle

440

Blü. Zerbst

445

Grenze d. kgl. Stromaufs. i. Barby

Steckbyg

Die Obslau

Bil. Köthen

K

St. Wulden

F.H. Breitenhagen

Neu-Weichmann

Spalhorn

Gr. Alt. Todheim

Holzstraße

F.H. Barby

St. Güterglück

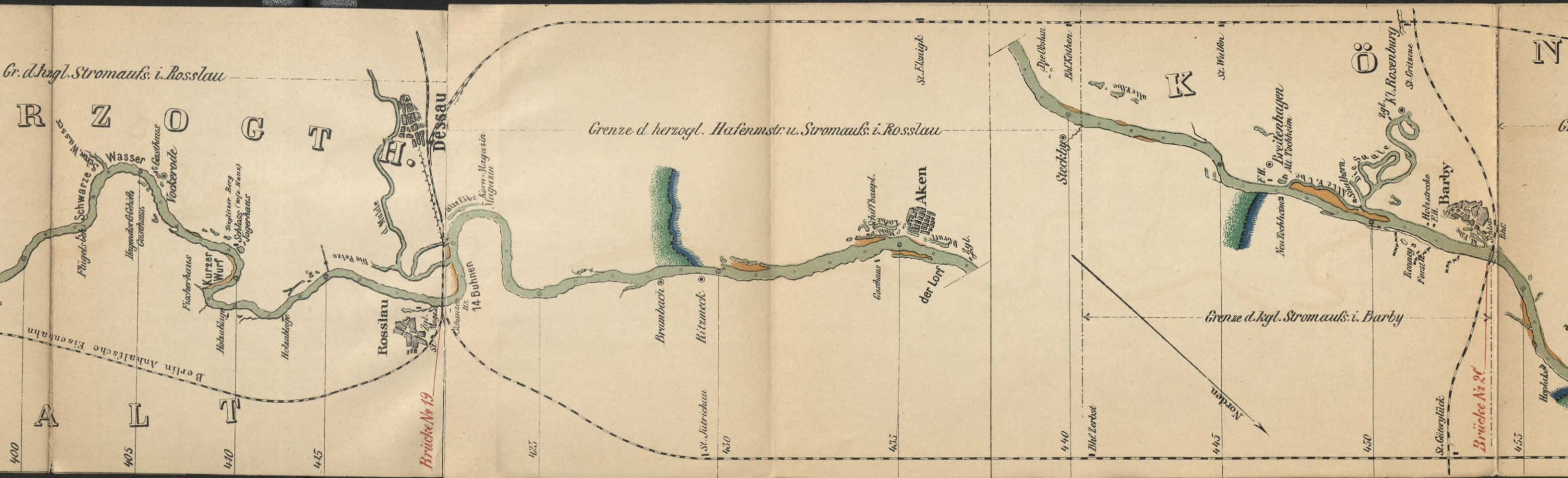
Brücke No 20

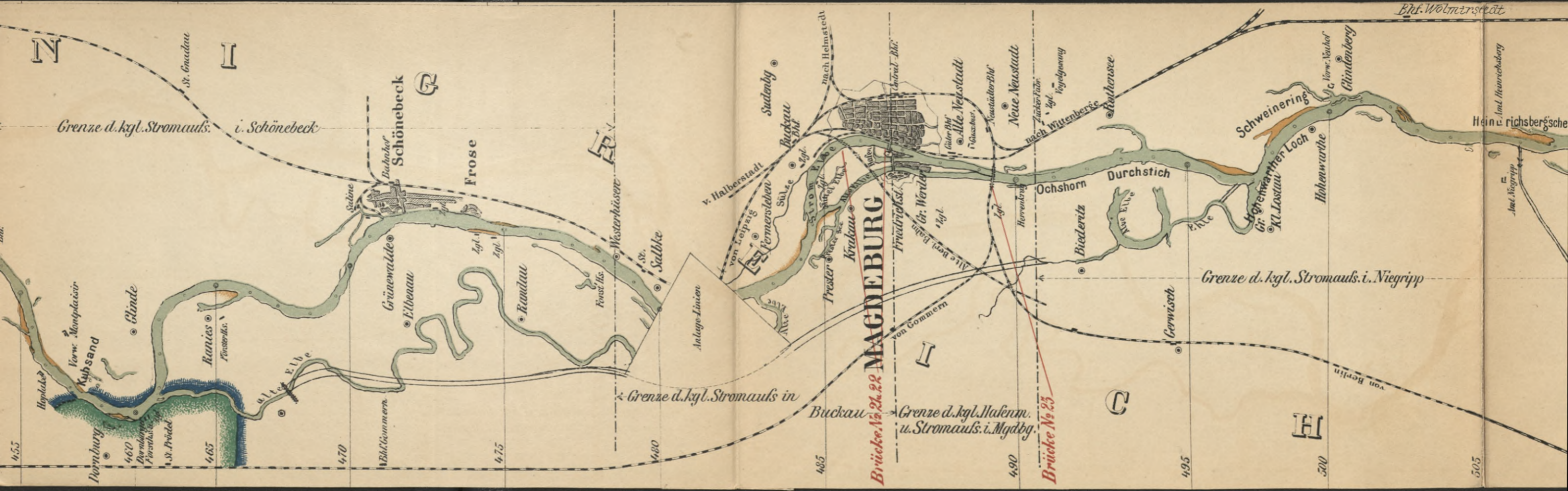
455

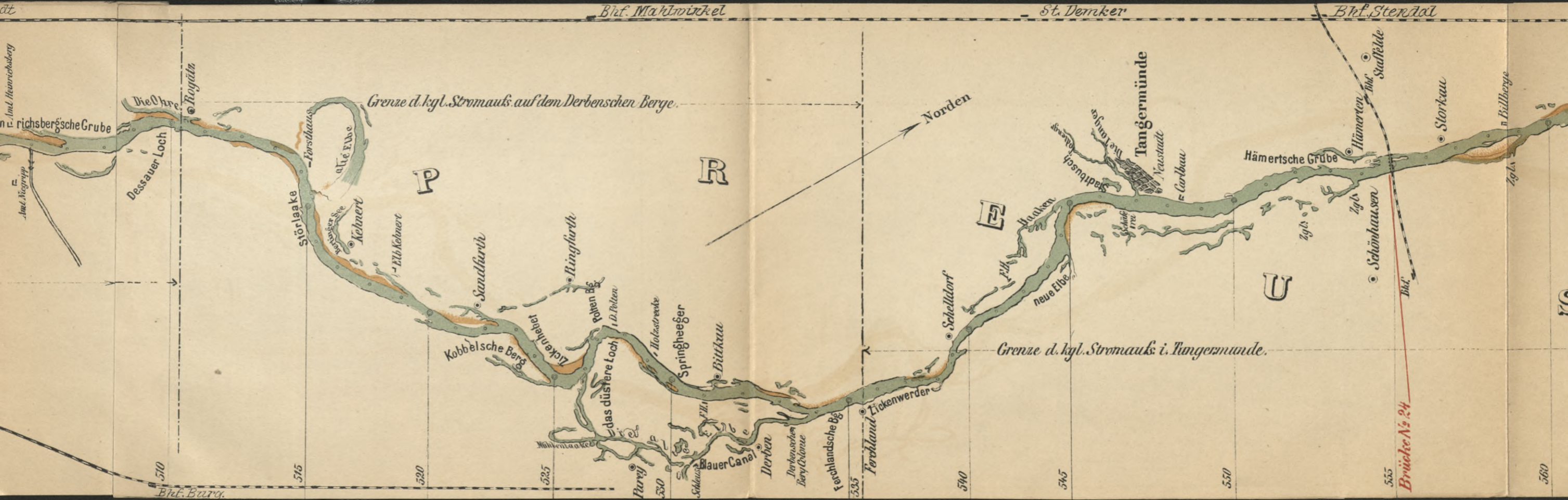
Hoplsch

G

N







Bhf. Mahlmüchel

St. Demker

Bhf. Stendal

Am. Hainrichsberg
n. r. Hainrichsberg
Die Ohre
Dessauer Loch
Stör-laake
Kehnert
Sandfurth
Ringfurth
Kobbelsche Berg
Lickenheider
das düstere Loch
Springheeger
Bittkau
Schelldorf
Tangermünde
Hämertsche Grube
Storkau
Billberge

Grenze d. kgl. Stromaufs. auf dem Derbenschen Berge.

Norden

Grenze d. kgl. Stromaufs. i. Tangermünde.

510

515

520

525

530

535

540

545

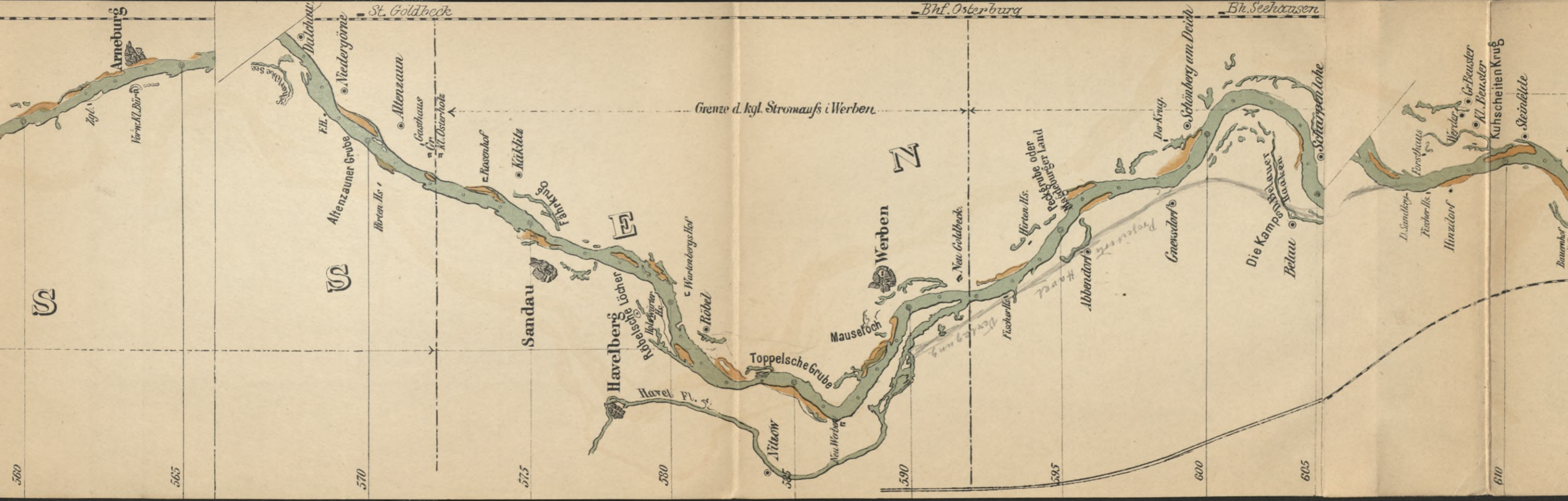
550

555

560

Bhf. Bara

Brücke No. 24



U

560

Arneburg
Zgl.
Vorw. (L. Bürd)

565

Delchau
Vorkl. See

U

F.H.
Niederjörze

570

Altenzauner Grube
Hirten-Is.

Altenzaun
Gasthaus
K. Osterhale

575

Russenhof
Kätkita

Sandau

580

Falkenberg

Havelberg
Robelsteig
Hochgraben-Is.

585

Wartenberg's Hof
Röbel

Toppelsche Grube

590

Mitlow
Neu Werben

Mausefösch

Werben

595

Neu Goldbeck

Fischer-Is.

600

Abbandorf

Gnewsdorf

605

Belau

Die Kamp

610

Schwarze Loh

D. Sandberg
Fischer-Is.

Mitzdorf

615

Gr. Beuster
Kl. Beuster

Kuhscheiten Krug
Steinblede

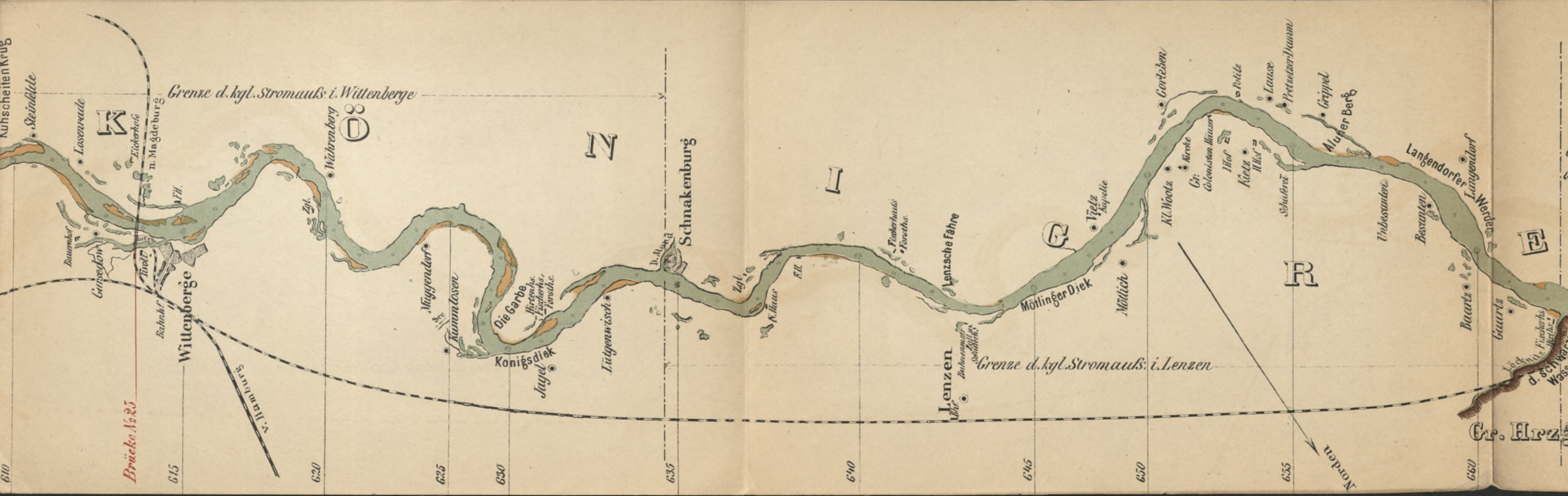
Bauernhof

Grenze d. kgl. Stromaufs i Werben.

N

Bhf. Osterburg

Bh. Seehausen



Kuhnscheiten Krug

Steinbilde

Lasenwade

K

Exobothol

Grenze d. kgl. Stromaußs i. Wittenberge

M.H.

Wittenberge

V. Hamburg

620

Zgl.

D

Müggendorf

Kammloser See

630

Königsdiek

Die Garbe
Hirtensb.
Lischers,
Forsths.

Lütjenwisch

N

635

D. M. 17

Schmakenburg

Zgl.

N. Haus

640

Fischerhais
Forsths.

Lenzen

Bachwasser
Bühl
Soböthke

Lenzische fähre

645

Möllinger Diek

G

Möllich

Vielz
Hapelle

Kl. Mootz

Kirche

Gi.

Colonisten Häuser

Illol

Illol

Kortzen

Lause

Pretzow-Damm

Grippe

Alten Berg

Unbestanten

Bestanten

Langendorfer

Langendorf

Wenden

Baartz

Garzu

Löchnitz
Fischerhs
d. Schwanen
Wasser

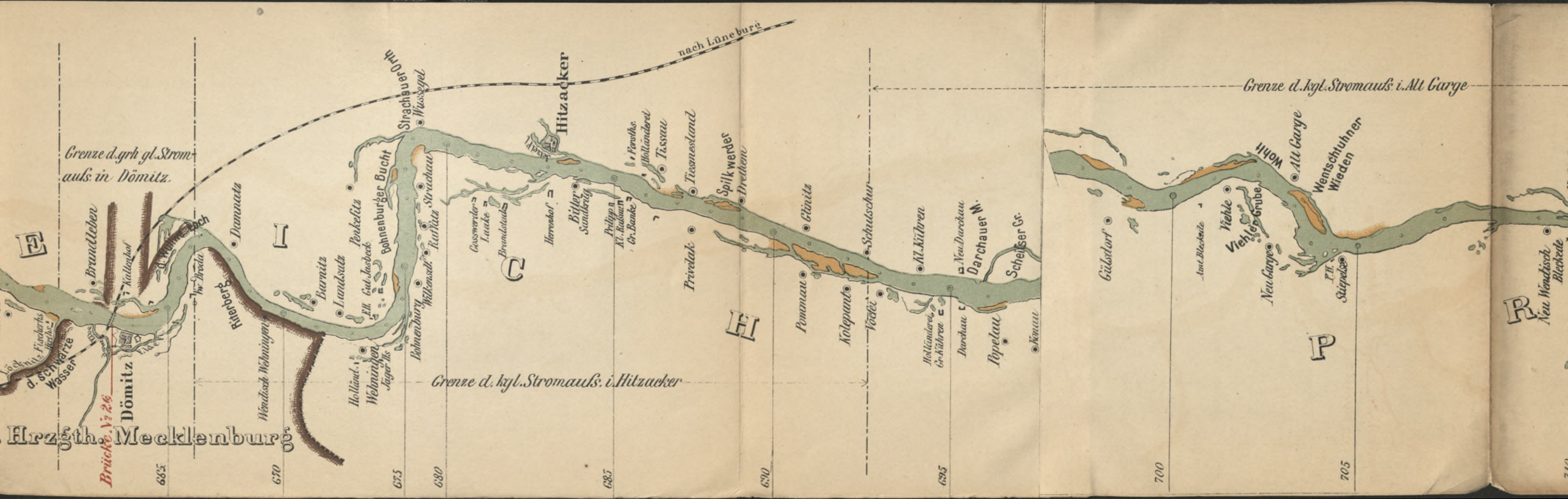
Gr. Herzog

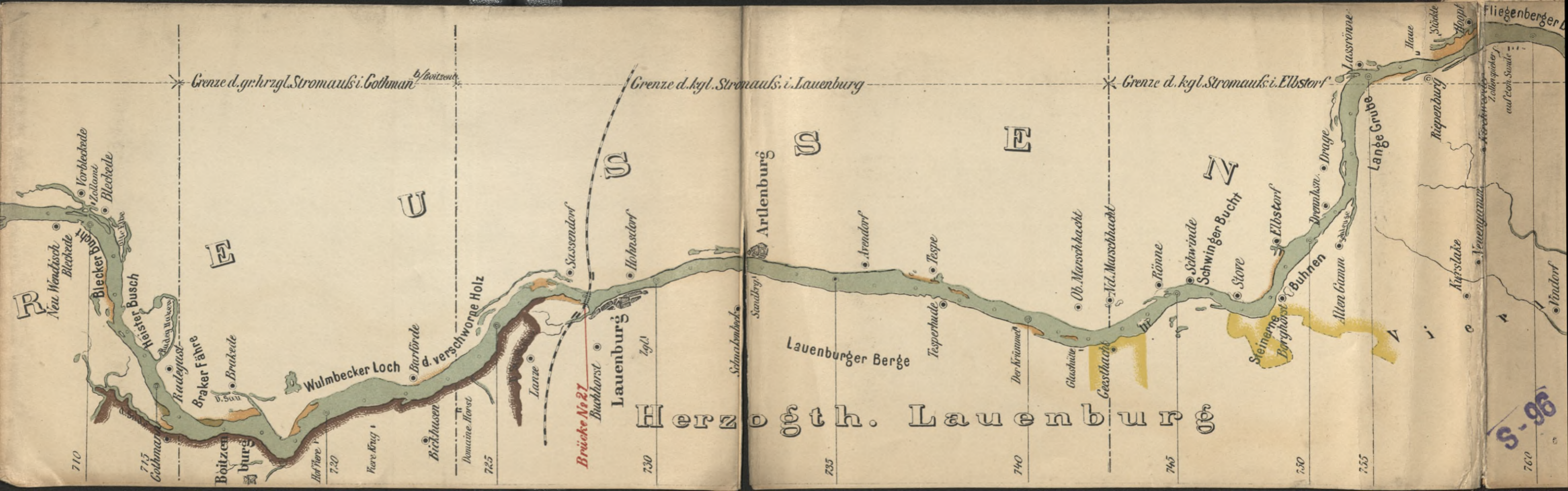
Norden

655

660

E





S-96

760

765

770

770

775

Fliegenberger Diek
Fliegenberg
Rosenweide
Wuhlenburg

Niedersteden

Kalkwerder Orth
e Warwisch

Fünfhäuser

Ober
Overlagolt
Bullenhausen
Lüneburger Haken
Orkaten
Läfh
Gauert

Finlhausen

Neuland

Süder

Harburg

Strom-Karte
der
Elbe und Moldau
VON
PRAG
bis
HAMBURG.
Verlag von
Albert Rattike, Magdeburg

HAMBURG

Neuenhummel

Körschwerder
Zollenschäpfer
auf Ederh Sande

Nindorf

Gose Elbe

Dove Elbe

H a m b u r g

Allernöche

Moorsleth

Neudorf

Spudenland

Norder Elbe

Bunthaus Spitze

Grügensort

Stillhorn

Kirchdorf, Fischweide

Grünenweid

Brücke No 28

Vr. Schlusspore

Reiherstieg

Reiherstieg

die Bunken

Rothenburgs
Orth

Brücke No 29

die Fiddel

Stillthorner Elbe

Die Brücken der Elbe

für Schiffahrttreibende

mit Angabe

der Brücken-Unterkanten, der Spannweiten der
Schiffahrts-Oeffnungen, des höchsten und niedrigsten
schiffbaren Wasserstandes
nach den betreffenden Nullpunkten in Metern.

Magdeburg

Verlag von Albert Rathke's

Buch-, Kunst-, Musikalien- und Landkarten-Handlung.



J. N. = 1774.

Ar. 533.

Erklärung der Abkürzungen.

l. U. = linkes Ufer

r. U. = rechtes Ufer

S. Ö. = Schifffahrts-Oeffnung (Spannweite in Metern)

U. K. = Unterkante der Brückenconstruction

H. S. W. = Höchstes schiffbares Wasser

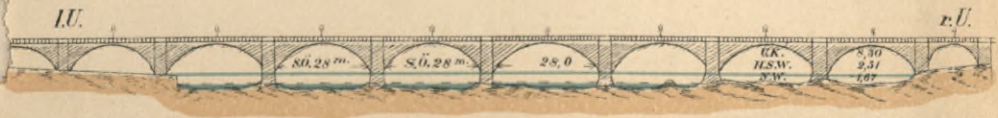
N. W. = Niedrigstes schiffbares Wasser

Die punktirte Linie giebt die Höhenlage des Nullpunktes an.

Die Höhenmaasse beziehen sich bei jeder Brücke auf den betr. Pegelnullpunkt.

N 210.

*Marienbrücke - Eisenbahn - u. Strassen Brücke
zu Dresden.*



1:2000

N^o 11.

Eisenbahn - und Strassen - Brücke b. Niederwartha.



1:2000

N^o 12.

Chaussee-Brücke bei Meissen.



1:2000

N^o 13.

Eisenbahn-Brücke bei Meissen.



1:2000

N^o 14.

Eisenbahn-und Strassen - Brücke bei Riesa.



1:2000

N^o 16.

Eisenbahn-Brücke bei Torgau.



1:2000

N^o 15.

Strassen-Brücke bei Torgau.



1:2000

N^o 19.

Chaussee-u. Eisenbahn-Brücke bei Rosslau.



1:2000

N^o 17 u. 18.

Eisenbahn- u. Straßen-Brücke bei Wittenberg.



1:2000

N^o 21.

Eisenbahn-Brücke oberh. Magdeburg.



1:2000

N^o 20.

Eisenbahn - Brücke bei Barbj.



1:2000

N^o 23.

Eisenbahn-Brücke unterh. Magdeburg.



1:2000

N^o 22.

Straßen - Brücke bei Magdeburg.



1:2000

N^o 25.

Eisenbahn-Brücke bei Wittenberge.



1:2000

N^o 24.

Eisenbahn-Brücke bei Hämerten.



1: 2000

N^o 27.

Eisenbahn-Brücke bei Lauenburg.



1:2000

N^o 26.

Eisenbahn-Brücke bei Dömitz.



1:2000

N^o 28.

Eisenbahn - Brücke bei Harburg.



S-96

S. 61

1:2000



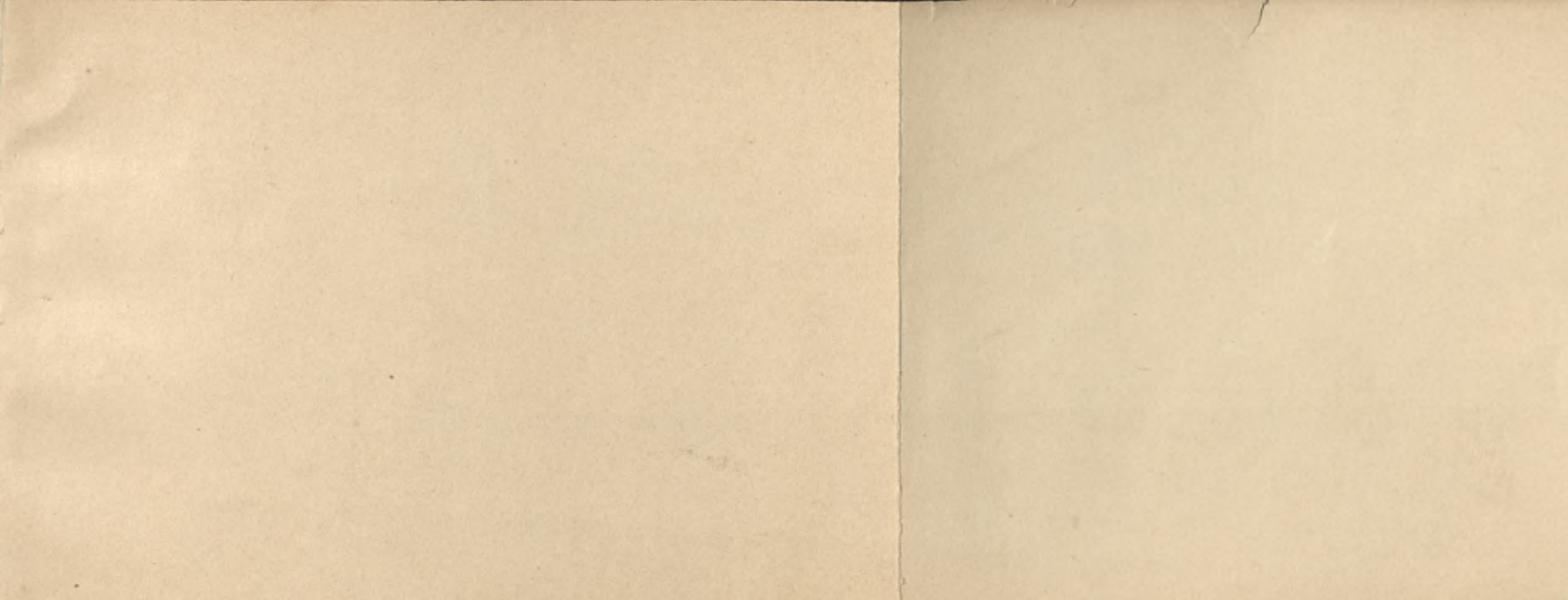
N^o 29.

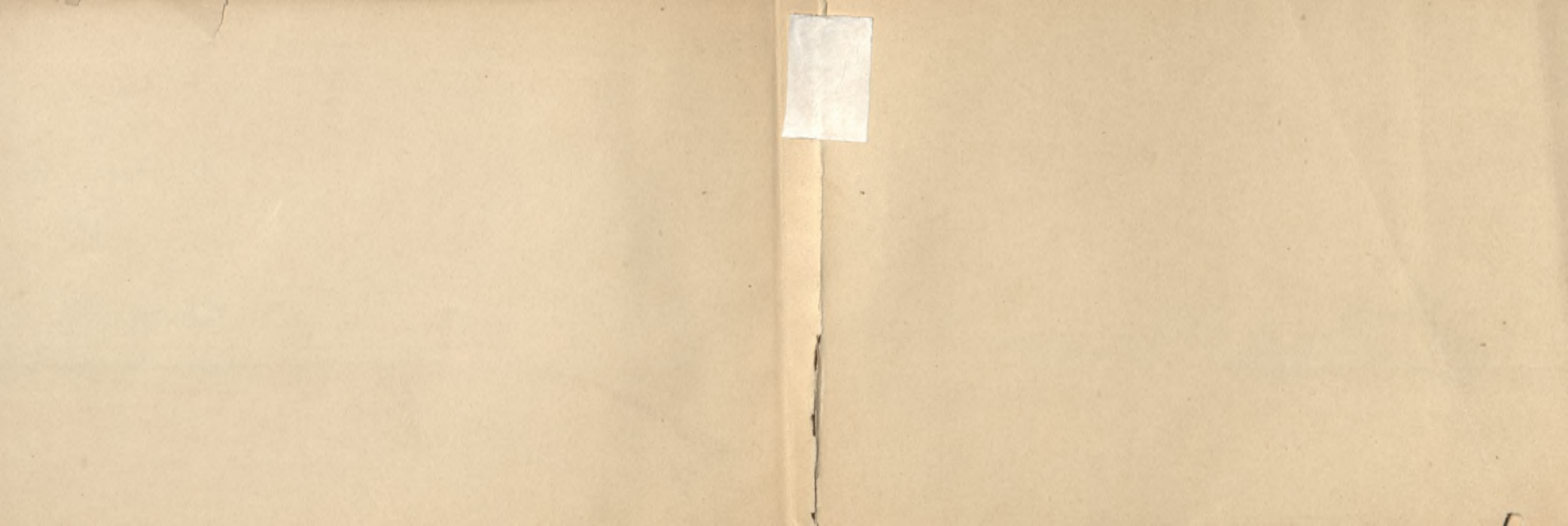
Eisenbahn - Brücke bei Hamburg.



1:2000







BIBLIOTEKA POLSKA
KRAKÓW

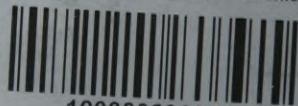
WYDZIAŁY POLITECHNICZNE KRAKÓW

BIBLIOTEKA GŁÓWNA

L. inw. 30085

Kdn., Czapskich 4 — 678. 1. XII. 52. 10,000

Biblioteka Politechniki Krakowskiej



10000296940