

8387

Revue Technique

DE

L'EXPOSITION UNIVERSELLE DE 1900

PAR UN

Comité d'Ingénieurs, d'Architectes, de Professeurs et de Constructeurs

Directeur

CH. JACOMET*

DIRECTEUR-INGÉNIEUR DES POSTES ET TÉLÉGRAPHES
DIRECTEUR DE L'ÉCOLE PROFESSIONNELLE SUPÉRIEURE EN RETRAITE

Secrétaire de la Rédaction

MICHEL SVILOKOSSITCH

INGÉNIEUR CIVIL

PREMIÈRE PARTIE

Architecture et Construction

Planches 1 à 28



PARIS

E. BERNARD & Co, Imprimeurs-Éditeurs

29, Quai des Grands-Augustins, 29

1900

1^{er} Fascicule.

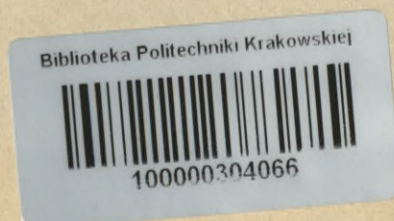
18 k 3/6

Liczba inwentarza 8387 / l. y.
Szafa 67
Półka a
Miejsce 24

17552421
17552438
4425680



IV. 14205



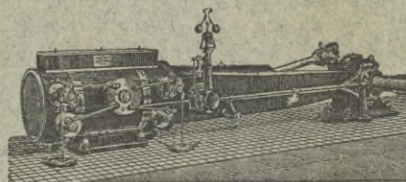
Akc. Nr. D-2904/54

GÉNÉRATEURS
POMPES CENTRIFUGES

MAISON FARCOT, FONDÉE EN 1823
JOSEPH FARCOT
SAINT-OUEN (Seine)

DYNAMOS
pour éclairage électrique
TRANSPORT DE FORCE

1855, 1867, 1878
GRANDS PRIX
GRANDE ÉLASTICITÉ
DE
PUISSANCE
sans augmentation sensible
de la consommation
RÉGULARITÉ PARFAITE



1889
HORS CONCOURS
ÉCONOMIE DE VAPEUR
5,5 kilogrammes
pour les grandes puissances
7 kilogr., pour les petites.
ARRÊT AUTOMATIQUE de la MACHINE

MACHINES A VAPEUR A TRÈS GRANDE ÉCONOMIE DE COMBUSTIBLE

S^TE A^ME "L'ÉPURATION DES EAUX"

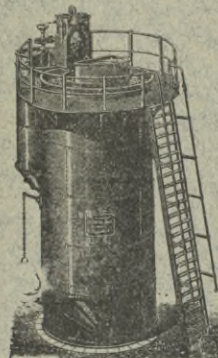
PARIS, 17, Rue du Louvre, PARIS

ÉPURATEURS AUTOMATIQUES
Système H. DESRUMAUX

Pour l'épuration chimique des eaux
servant à l'alimentation des chaudières à vapeur,
locomotives, etc.
et aux opérations de Teintureriers, Blanchisseries
Distilleries, Tanneries, Brasseries, etc...

Filtres à silex à nettoyage automatique
par retour d'eau filtrée

pour toutes les industries qui exigent des eaux claires :
Papeteries, Brasseries, etc.



FILTRES A ÉPONGES

Filtres à Grands débits
pour l'alimentation
en eau potable,
des Villes, Casernes,
Hôpitaux,
Écoles, Hôtels, etc.

3.000 applications dans le monde entier

C^IE FRANÇAISE DES MÉTAUX

Tuyaux, Planches, Barres
en cuivre rouge et en Laiton
Fils électriques

Société Anonyme au Capital de 25 000 000 de francs
10, rue Volney, Paris
ALUMINIUM, PLOMB, ÉTAIN, MAILLECHORT

Tubes en acier sans soudure
pour Chaudières et Cadres
de cycles et d'automobiles

LEIPZIGER WERKZEUG-MASCHINEN-FABRIK

Autrefois W. von PITTNER, Société anonyme

LEIPZIG-WAHREN (Allemagne)

Nous construisons comme spécialité les

TOURS A REVOLVER

BREVETÉS
de W. von PITTNER

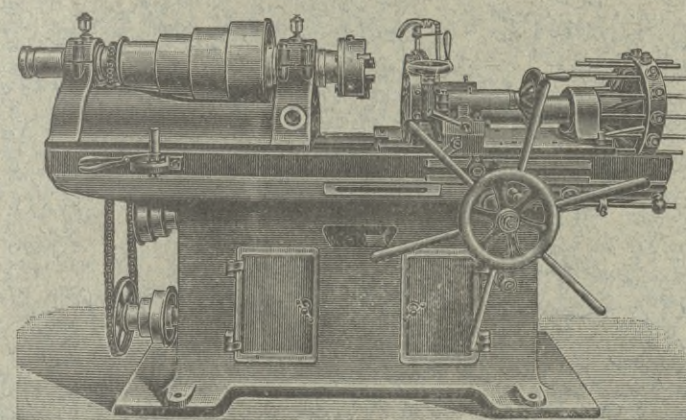
Ces machines-outils présentent, par rapport aux autres systèmes, les avantages suivants :

1° Stabilité la plus grande;

2° Simplicité des outils employés ;

3° La faculté que la tourelle peut tourner fournit la possibilité de remplacer rapidement l'outil et d'effectuer de la façon la plus rationnelle toutes sortes de travaux de tournage et de chariotage suivant gabarit ainsi que d'autres travaux similaires; dans d'autres systèmes de tours on a besoin de chariots à mouvement transversal et des porte-outils très compliqués.

4° Chaque outil est limité par des tocs qui s'ajustent eux-mêmes, dans le sens de la longueur ainsi que dans le sens transversal.



Tour à revolver W. von Pittler. Modèle F R A.

Ces tours ont la capacité de travail la plus grande de tous les tours à revolver et se prêtent au travail des objets de forme la plus compliquée et qui exigent une grande précision, malgré le bas prix de ces objets. Les tours à revolver W. von Pittler peuvent être surtout employés pour le tournage des robinets et autres accessoires de chaudronnerie, ainsi que pour le travail de la barre.

Ils sont munis de 16 outils, dont 1 à 4 peuvent fonctionner ensemble, indépendamment les uns des autres. Nous garantissons une économie de 30 % par rapport à tous les autres tours à revolver.

8 Modèles avec Perforation de l'Arbre de 8 à 82 m/m.

15 fois exposé, 15 fois premier Prix

Exposition universelle à Paris 1900 : MÉDAILLE D'OR

DÉPOT et MAGASINS à BERLIN, C. 2, Kaiser Wilhelm Strasse 48.

J. & A. NICLAUSSE SOCIÉTÉ DES GÉNÉRATEURS INEXPLOSIBLES « Brevets Niclausse »
 24, Rue des Ardennes - PARIS
 Adressa télégraphique: "GÉNÉRATEUR PARIS" Téléphone interurbain: 1^{re} ligne 415-01, 2^e ligne 415-02

FORCE MOTRICE, ÉCLAIRAGE ÉLECTRIQUE APPLICATIONS DANS TOUTES LES INDUSTRIES CHAUFFAGE, UTILISATION DES GAZ PERDUS, etc.
 Type Semi-Multitubulaire à grande réserve de chaleur pour différentes industries. Type spécial pour les installations dans les maisons habitées. Type Marine (plus de 300,000 chx.)
 FOURNISSEURS DES MARINES MILITAIRES: Française, Russe, Anglaise, Allemande, Américaine, Italienne, Espagnole, Portugaise, Turque, Argentine, Chilienne, etc.
 Constructions de Générateurs pour Cuirassés, Croiseurs, Avisos, Torpilleurs, Chalands, Remorqueurs, etc.

TYPES FIXE		TYPES MARINE	
Chevaux	MM. Lebon et Co. (Stat. centrales de Valence, Cadix, le Caire, etc.)	MARINE FRANÇAISE	MARINES ÉTRANGÈRES
Exposition Univers. de 1900 (force motrice), sections française et étrangère	5 000	Cuirassé Gloire	Croiseur Waryag
Ville de Paris (Usine de Colombes)	5 000	Cuirassé Condé	Cuir. Regina Margharita
S ^{ie} Ind. de Produits chim.	3 000	Croiseur cuir. Gueydon	Cuirassé Maine
Cie Générale d'Electricité	2 000	Croiseur cuirassé Kleber	Cuirassé Netowian
Magasins du Bon Marché	1 000	Cuirassé Suffren	Croiseur cuir. Cristobal Colon
Maison Menier (Noisiel)	1 000	Cuirassé Marengo	Croiseur cuir. Garibaldi
Société Anonyme d'éclairage électrique de Toulon	1 000	Cuirassé Henri IV	Croiseur cuir. Ferruccio
S ^{ie} Lilloise d'Electricité	800	Croiseur Friant	Cuirassé Massoudje
Tour Eiffel	800	Croiseur Davout	Croiseur Freya
Cie Urbaine d'Eau et d'Electricité	600	Cuirassé Requin	Cuirassé Pelayo
etc., etc.		etc., etc.	etc., etc.

PRINCIPAUX AVANTAGES OFFERTS
 Ils sont les seuls ayant les tubes seulement posés sans vissage ni indogonnage et équilibrés par la pression, les plus légers, les plus réduits en volume, les plus facilement nettoyables, ils ne comportent que des pièces interchangeables. — Rapidité de mise en pression. — Maximum d'économie de combustible, etc., etc.



GRAISSES CONSISTANTES

EXIGER LA MARQUE

EXIGER LA MARQUE

WANNER & C^{IE} AVENUE DE LA RÉPUBLIQUE 67 **PARIS**

GÉNÉRATEURS TURGAN
 Brevetés S.G.D.G.
 TYPES SPÉCIAUX
 POUR
 USINES & STATIONS ÉLECTRIQUES * TRACTION MÉCANIQUE
 MARINES DE GUERRE ET DE COMMERCE

Etablissements TURGAN et FOY, 100 et 102, rue Carnot, LEVALLOIS-PERRET
 Bureaux à Paris : 7, Place Malesherbes

PREMIÈRE PARTIE
 TOME I
 ARCHITECTURE ET CONSTRUCTION
 PARIS
 E. BERNARD & C^{ie}
 1900

Revue Technique
 DE
L'EXPOSITION UNIVERSELLE
 DE 1900

Par un Comité d'Ingénieurs,
 d'Architectes, de Professeurs et de Constructeurs

Directeur
CH. JACOMET *
 DIRECTEUR-INGÉNIEUR DES POSTES ET TÉLÉGRAPHES,
 DIRECTEUR DE L'ÉCOLE PROFESSIONNELLE SUPÉRIEURE EN RETRAITE

Secrétaire de la Rédaction
MICHEL SVILOKOSSITCH
 INGÉNIEUR CIVIL

PREMIÈRE PARTIE
Architecture et Construction
 TOME I

8387

PARIS
E. BERNARD & C^{ie}, IMPRIMEURS-ÉDITEURS
 29, Quai des Grands-Augustins, 29
 1900

1^{er} FASCICULE





8387

BIBLIOTEKA
Państwowej Szkoły Politechnicznej
w Krakowie.

EXPOSITION UNIVERSELLE DE 1900



PHOTOTYPIC E. BERNARD ET C^{ie}

29, QUAI DES GRANDS-AUGUSTINS, PARIS

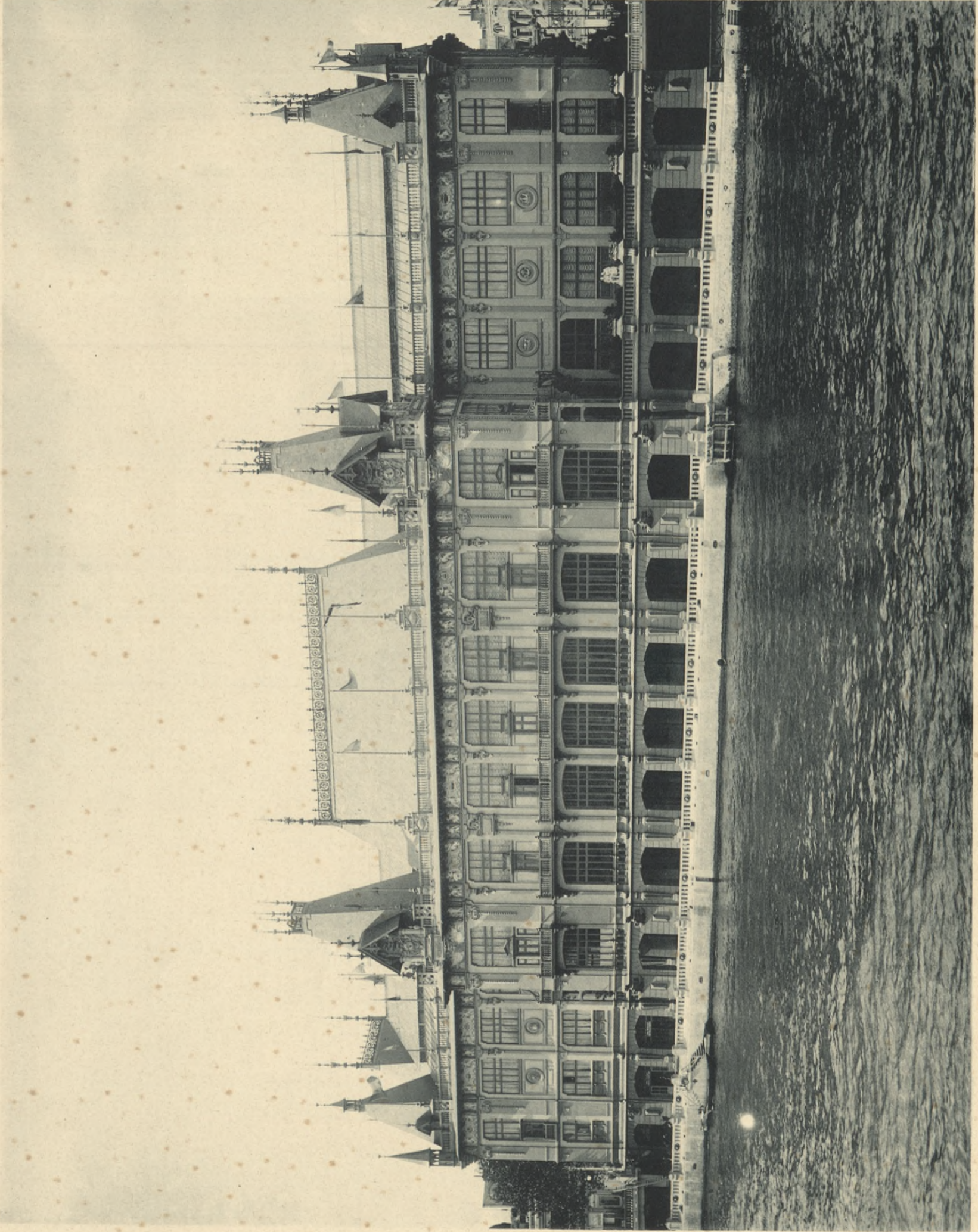
Palais du Génie Civil et des Moyens de Transport.



8387

BIBLIOTEKA
Państwowej Szkoły Przemysłowej
w Krakowie.

EXPOSITION UNIVERSELLE DE 1900



PHOTOTYPIE E. BERNARD ET C^{ie}

Pavillon de la Ville de Paris.

29, QUAI DES GRANDS-AUGUSTINS, PARIS



8387

BIBLIOTEKA
Państwowej Szkoły Polytechnicznej
w Krakowie.

EXPOSITION UNIVERSELLE DE 1900



PHOTOYPIE E. BERNARD ET C^{ie}

Petit Palais.

29, QUAI DES GRANDS-AUGUSTINS, PARIS



8387

BIBLIOTEKA
Państwowej Szkoły Przemysłowej
w Krakowie.



PHOTOTYPÉ E. BERNARD ET C^{ie}

Château d'Eau et Palais de l'Electricité.

29, QUAI DES GRANDS-AUGUSTINS, PARIS

8287

BIBLIOTEKA
Państwowej Szkoły Przemysłowej
w Krakowie.



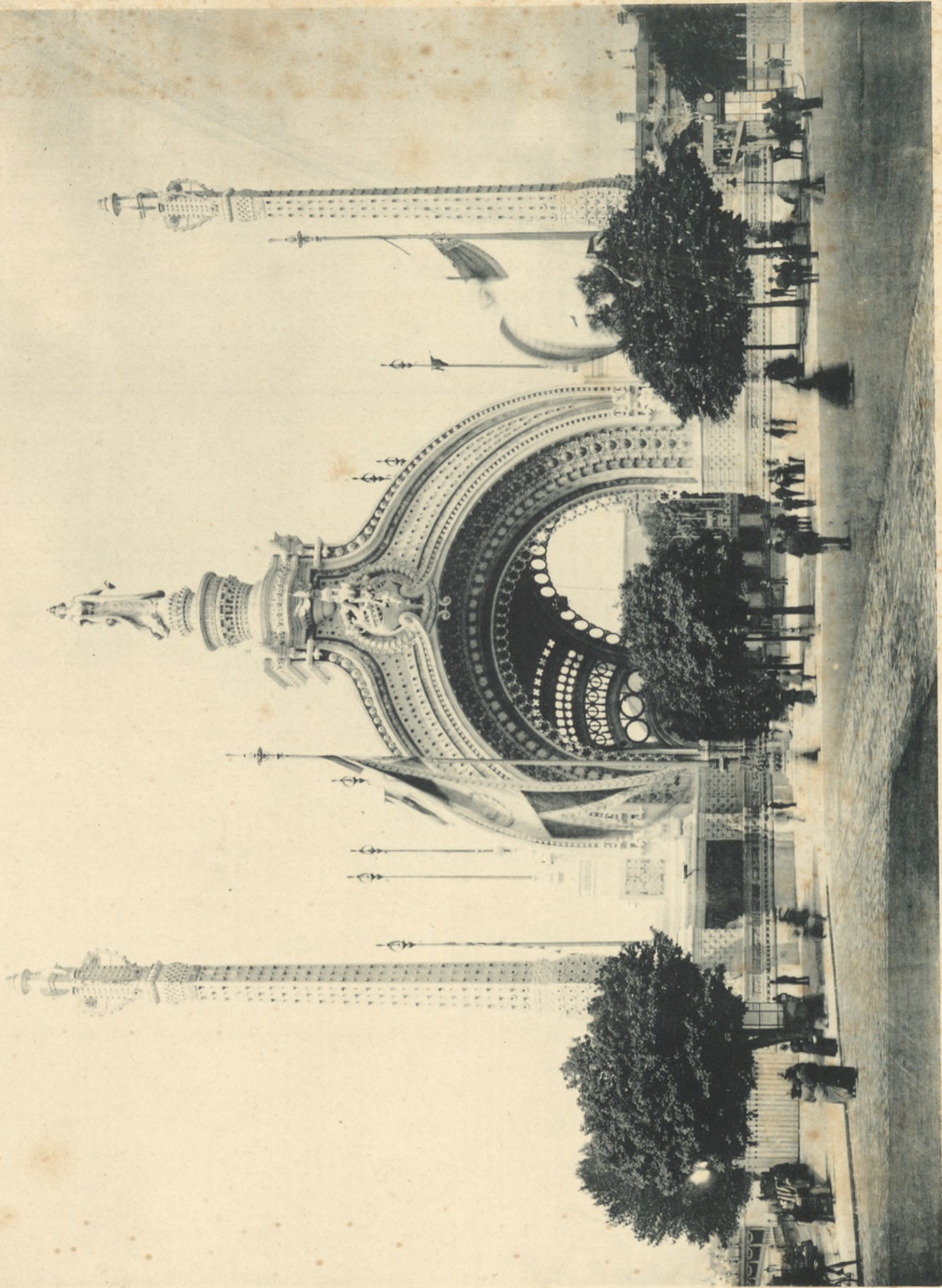




8387

BIBLIOTEKA
Państwowej Szkoły Politechnicznej
w Krakowie.

EXPOSITION UNIVERSELLE DE 1900



PHOTOTYPIE F. BERNARD ET C^{ie}

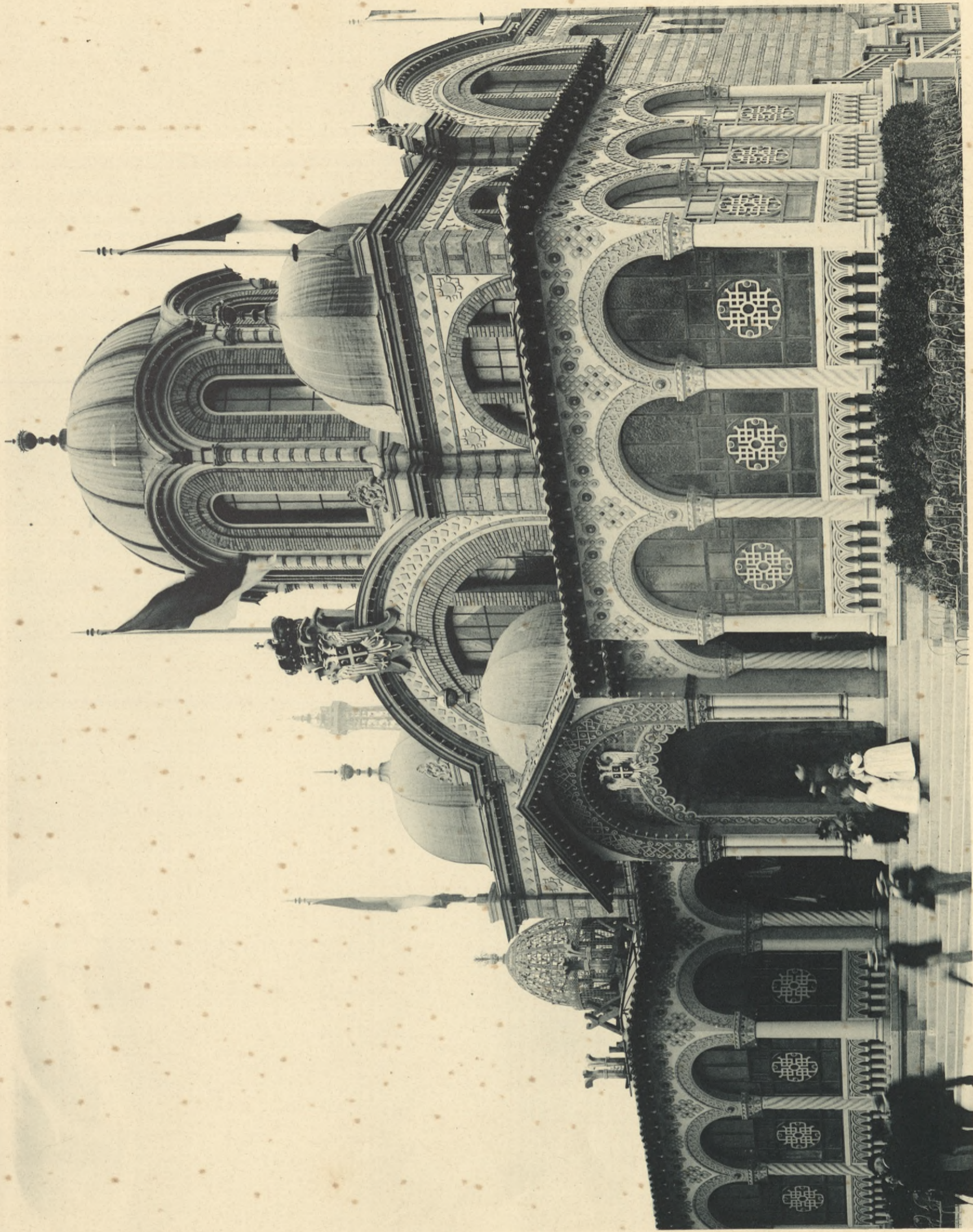
Entrée monumentale, Place de la Concorde.

29, QUAI DES GRANDS-AUGUSTINS, PARIS



BIBLIOTEKA
Państwowej Szkoły Przemysłowej
w Krakowie.

8987



29, QUAI DES GRANDS-AUGUSTINS, PARIS

Pavillon de Serbie.



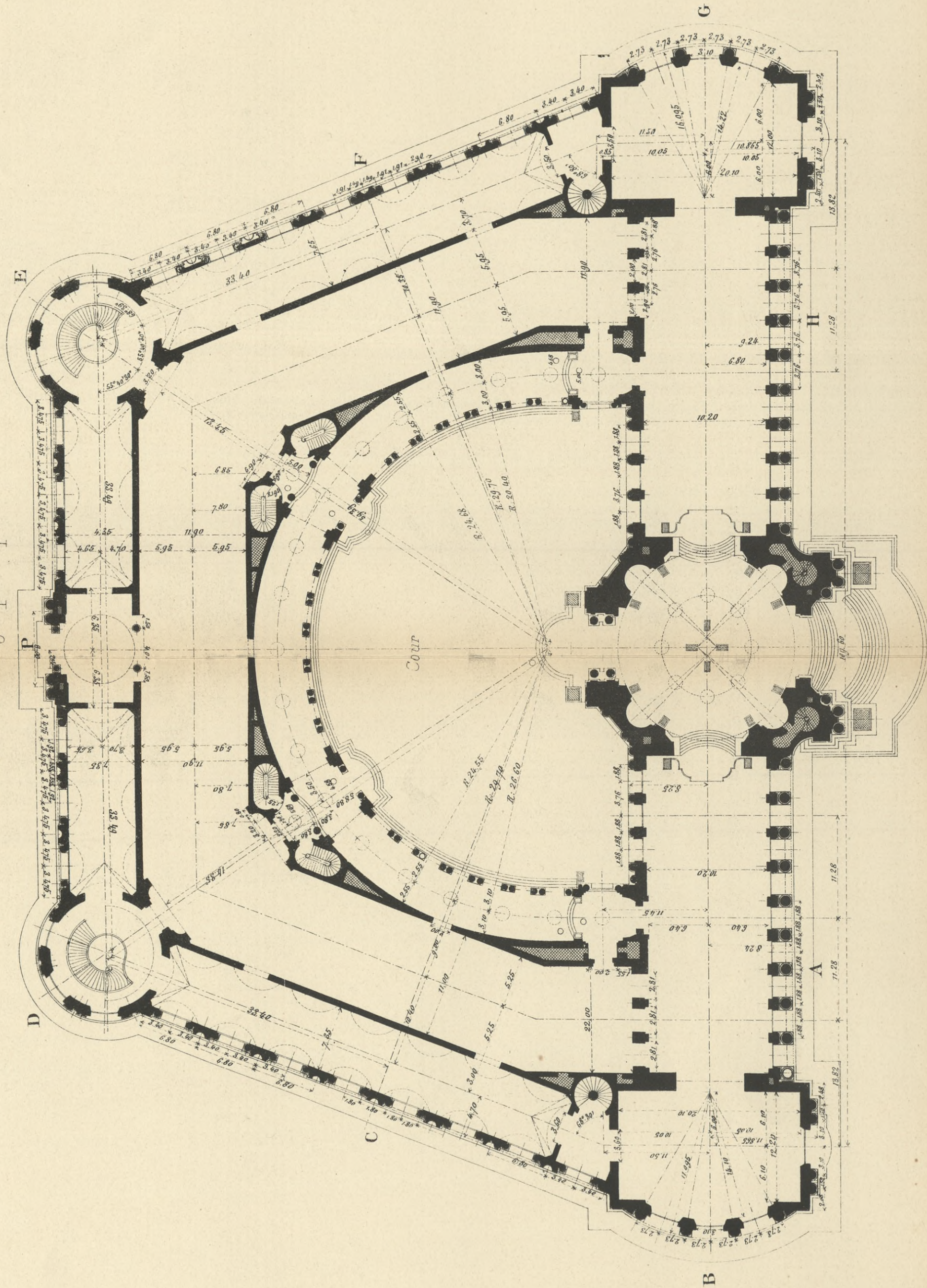
BIBLIOTEKA
Instytutu Fizyki
w Krakowie.

8387

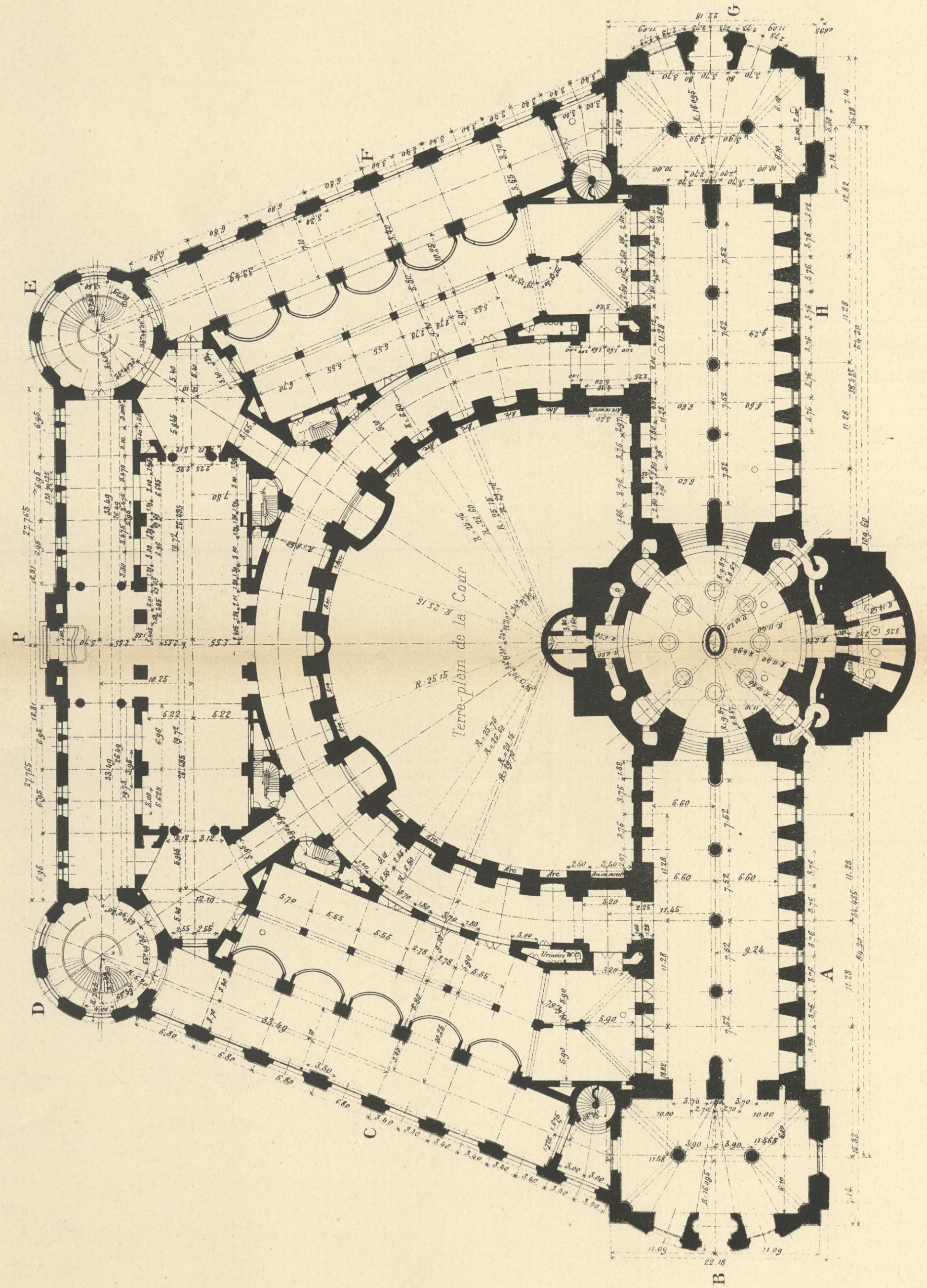
PETIT PALAIS DES BEAUX-ARTS
aux Champs-Élysées

Echelle de 0^m00125 p^r 1^m

Plan de l'Etage principal



Plan du Soubassement



BIBLIOTEKA
Państwowej Szkoły Wyższej
w Krakowie.

8887



8887

BIBLIOTEKA
Państwowej Szkoły Wyższej
w Krakowie.



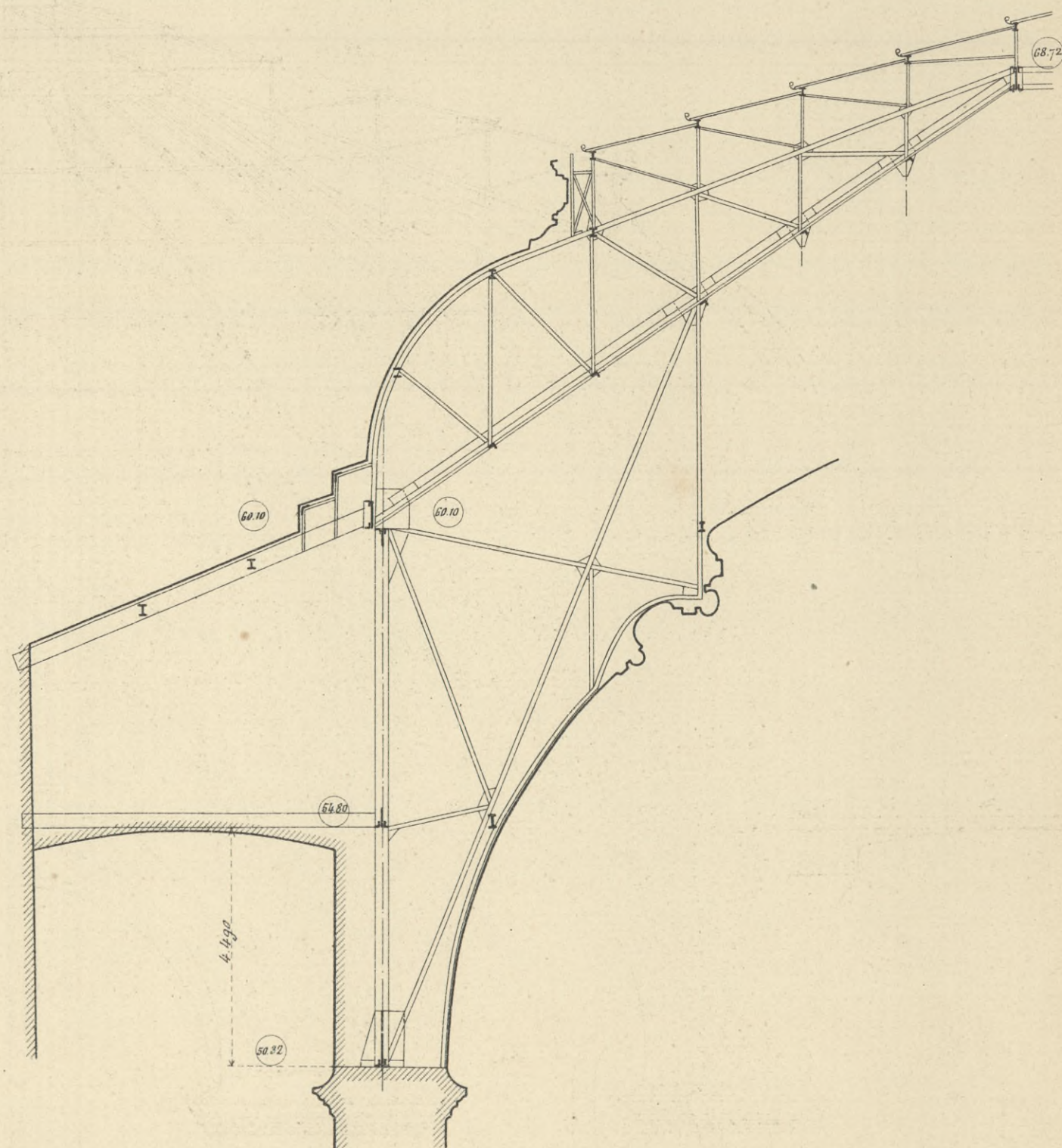
GRAND PALAIS DES BEAUX-ARTS

Partie sur l'Avenue d'Antin

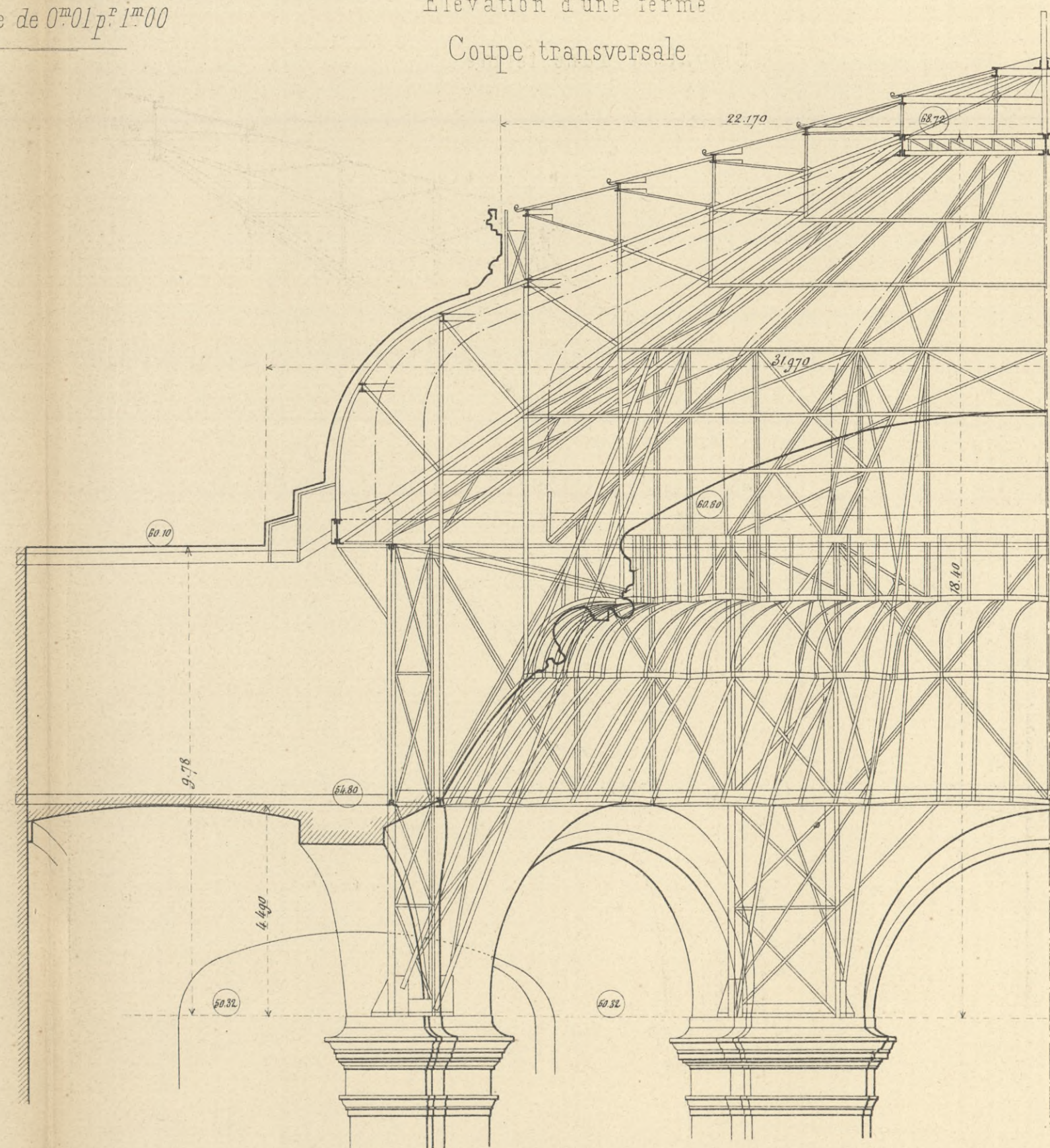
Coupole centrale elliptique

Echelle de 0^m01 p^r 1^m00

Élévation d'une ferme.



Élévation d'une ferme
Coupe transversale



GRAND PALAIS DES BEAUX-ARTS

Partie sur l'avenue d'Amn

L'édifice est à deux naves

Elevation des rampes



8987

BIBLIOTEKA
Państwowej Szkoły Przemysłowej,
w Krakowie.

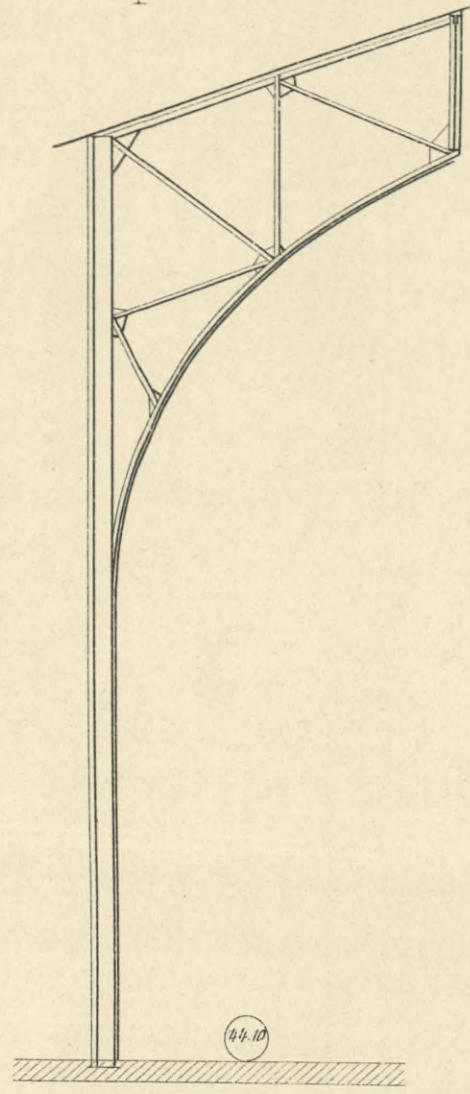


8987

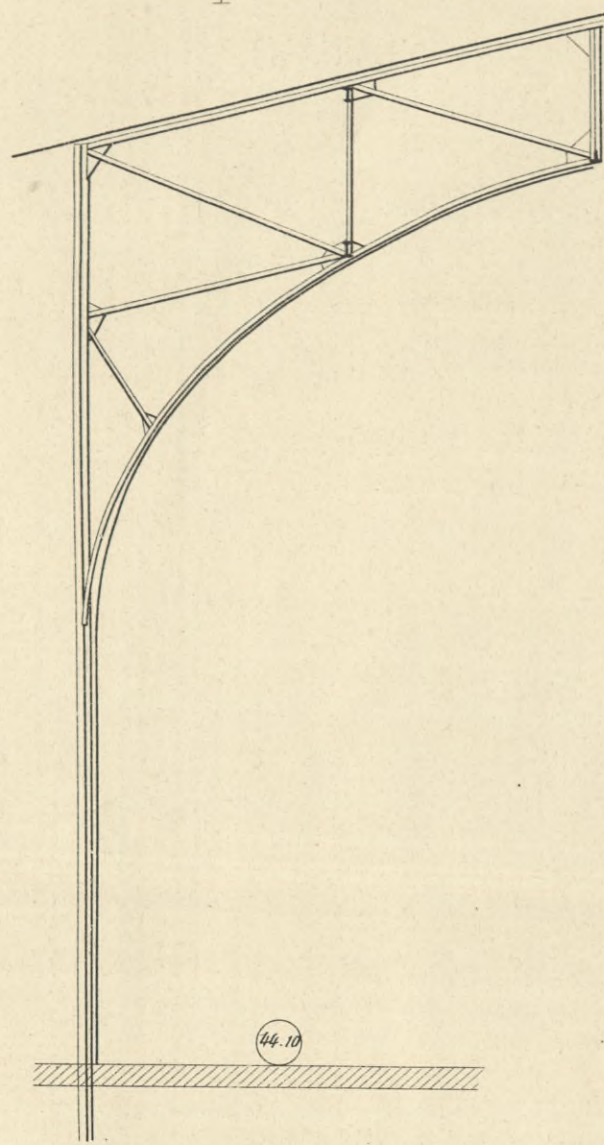
BIBLIOTEKA
Państwowej Szkoły Przemysłowej,
w Krakowie.



Coupe suivant EF



Coupe suivant GH



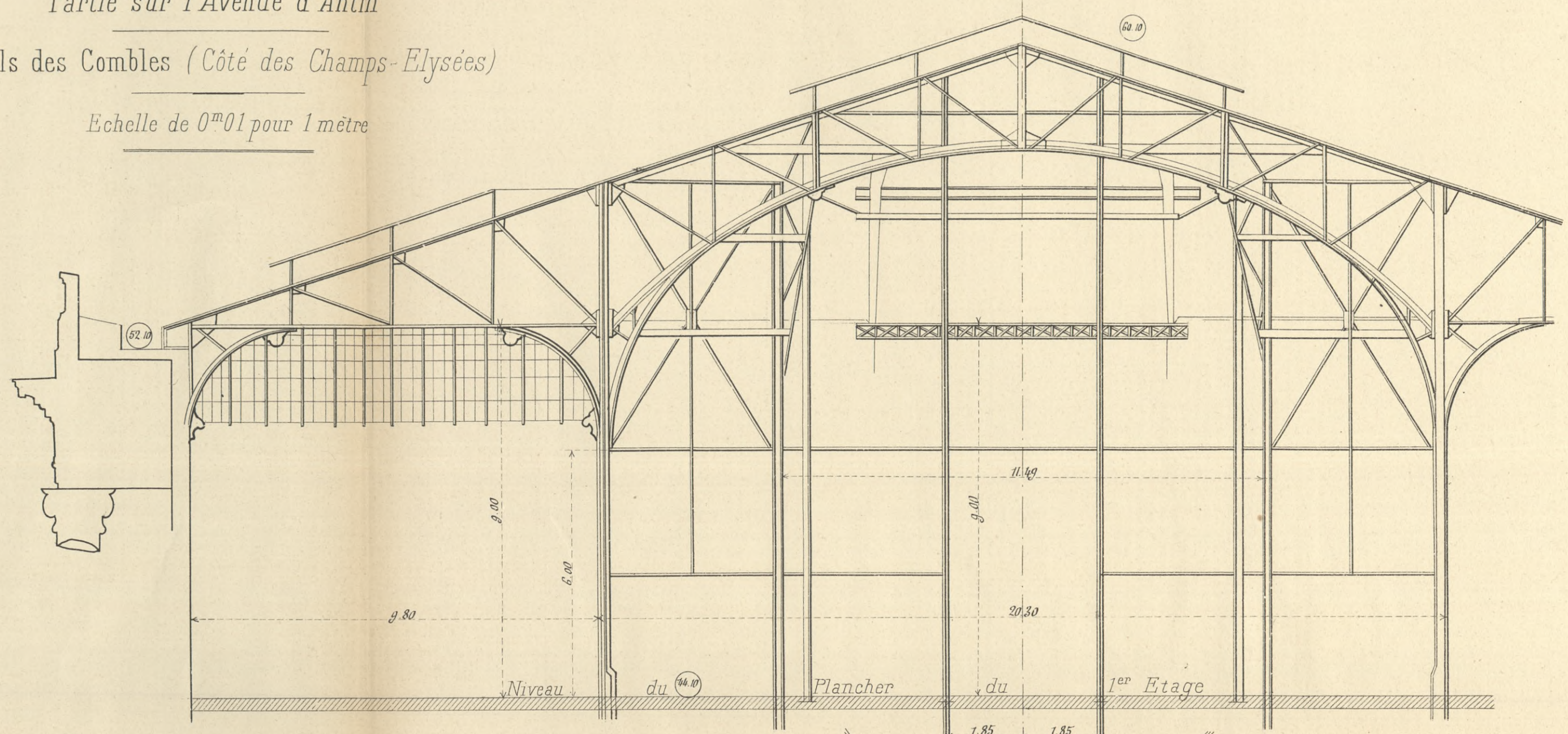
GRAND PALAIS DES BEAUX-ARTS

Partie sur l'Avenue d'Antin

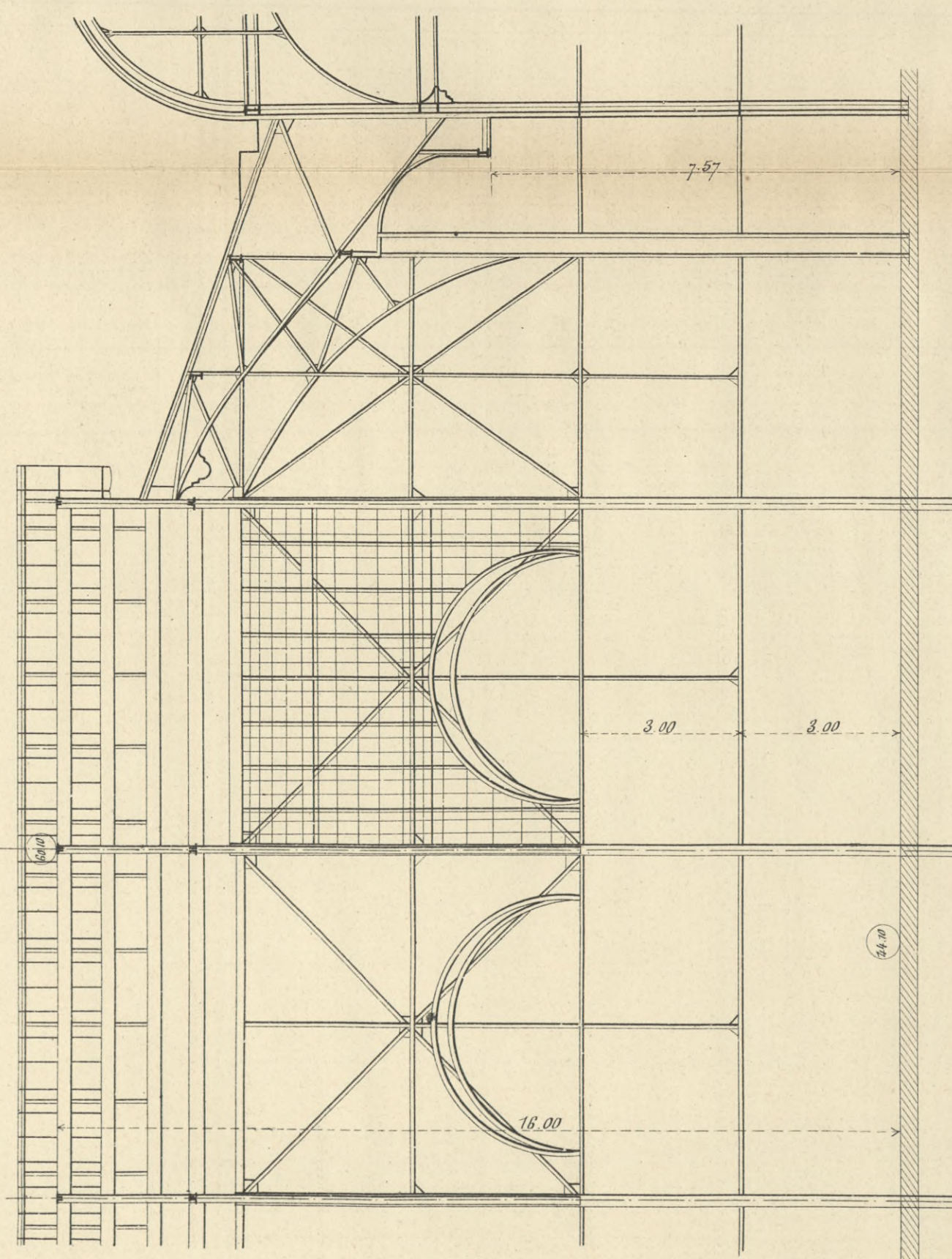
Détails des Combles (Côté des Champs-Élysées)

Echelle de 0^m01 pour 1 mètre

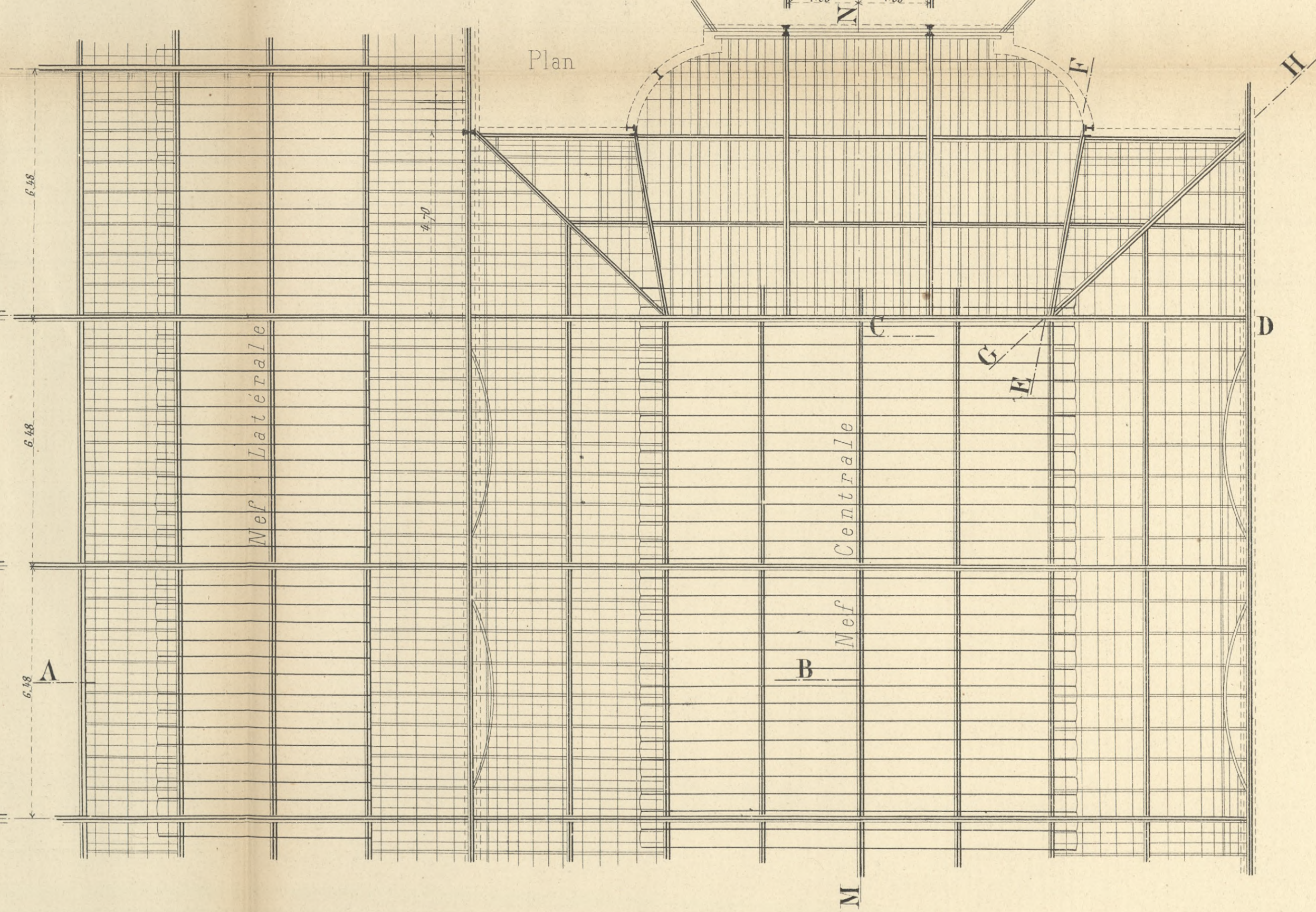
Coupe suivant ABCD



Coupe suivant MN



Plan





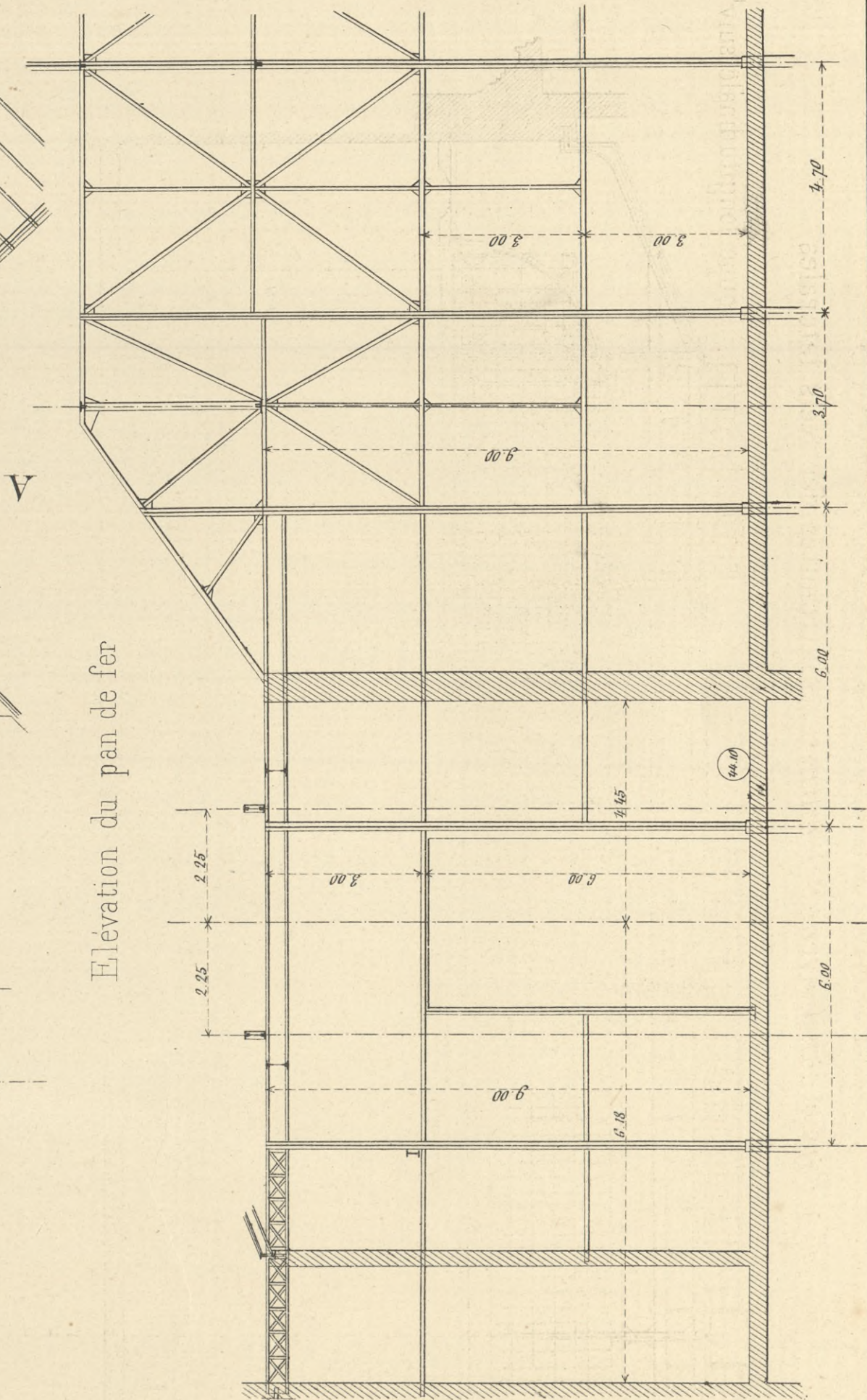
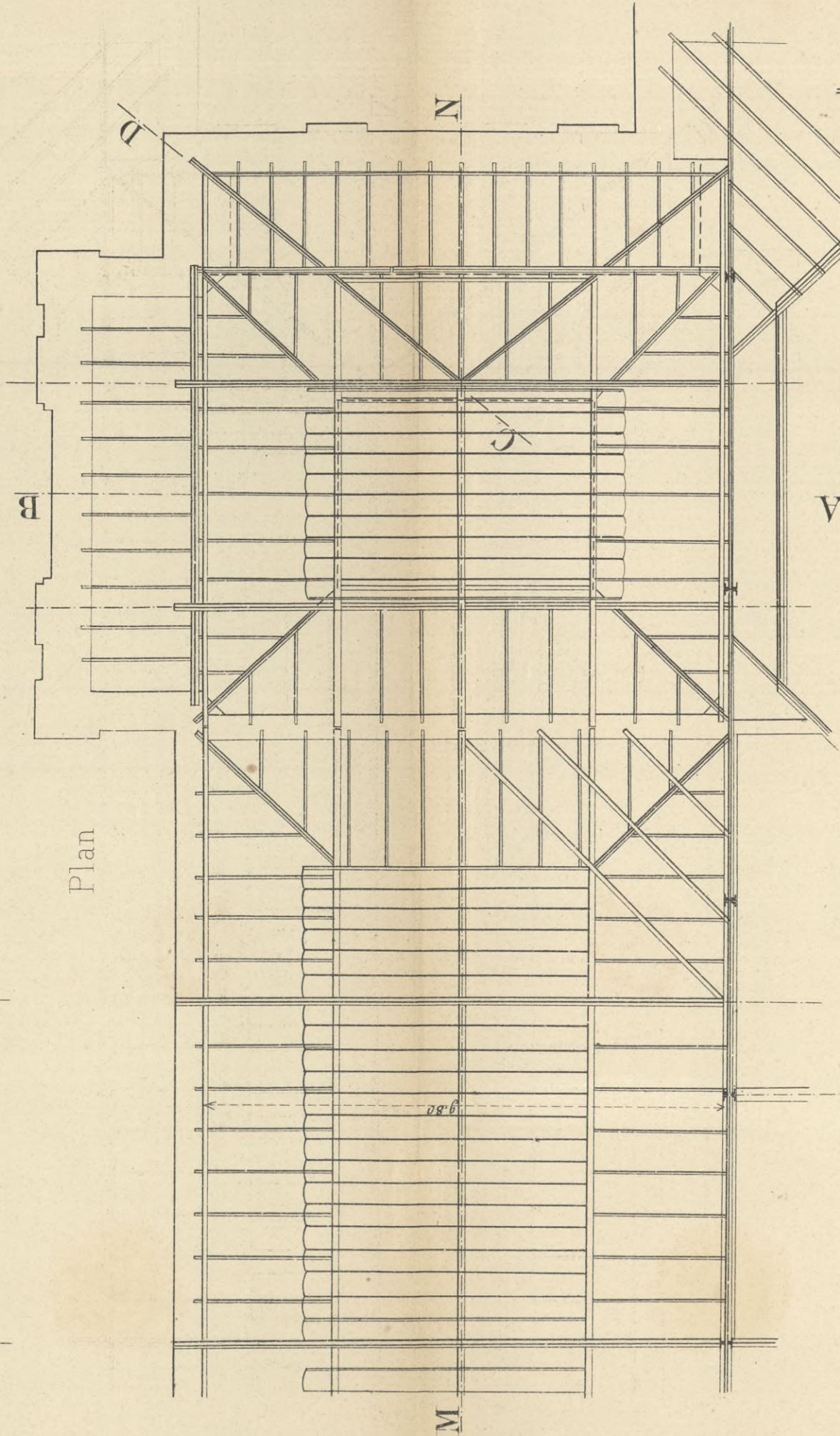
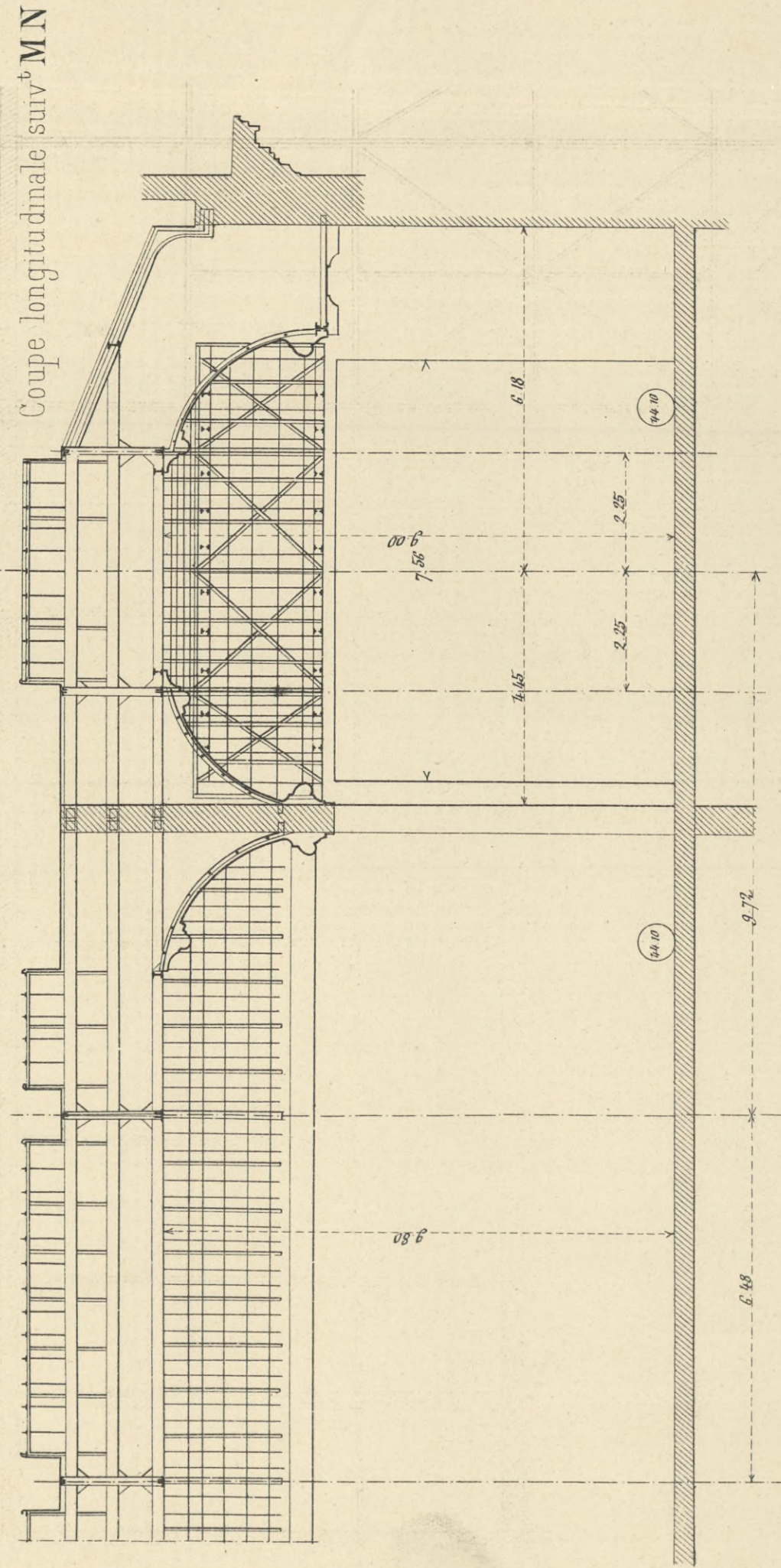
8.15.7

BIBLIOTEKA
Państwowej Szkoły Politechnicznej
w Krakowie.

BIBLIOTEKA
Państwowej Szkoły Politechnicznej
w Krakowie.



GRAND PALAIS DES BEAUX-ARTS
Partie sur l'Avenue d'Antin — Extrémités des Nefs latérales



8387

BIBLIOTEKA
Polskiej Szkoły Przemysłowej
w Krakowie.



8387

BIBLIOTEKA
Polskiej Szkoły Przemysłowej
w Krakowie.



S. 01

S. 01

WYDZIAŁY POLITECHNICZNE KRAKÓ

BIBLIOTEKA GŁÓWNA

IV 14205
L. inw.

Kdn., Czapskich 4 — 678. 1. XII. 52. 10.000

COURBEVOIE

IMPRIMERIE E. BERNARD ET C^{ie}

BUREAUX A PARIS 29, QUAI DES GRANDS-AUGUSTINS

Biblioteka Politechniki Krakowskiej



100000304066