



Biblioteka Politechniki Krakowskiej



10000304037

X  
2.314



LES  
TRAVAUX SOUTERRAINS DE PARIS

II

PREMIÈRE PARTIE

LES EAUX

INTRODUCTION

LES AQUEDUCS ROMAINS

PAR M. BELGRAND

**M. BELGRAND**

MEMBRE DE L'INSTITUT  
INSPECTEUR GÉNÉRAL DES PONTS ET CHAUSSÉES  
DIRECTEUR DES EAUX ET DES ÉGOUTS DE PARIS

*F. No. 14838*

**ATLAS**



PARIS

DUNOD, ÉDITEUR

LIBRAIRE DES CORPS DES PONTS ET CHAUSSÉES, DES MINES ET DES TÉLÉGRAPHES

49, QUAI DES AUGUSTINS, 49

1875

Droits de reproduction et de traduction réservés.

X  
2317

LIBRARY OF THE POLISH ACADEMY OF SCIENCES  
II



IV-301160

~~IV 35161~~

LIBRARY OF THE POLISH ACADEMY OF SCIENCES

PARIS. — IMPRIMERIE SIMON RAÇON ET COMP., RUE D'ERFURTH. 1,

BRANDEBURG

BRANDEBURG

BRANDEBURG

BRANDEBURG

BRANDEBURG

BRANDEBURG

BRANDEBURG

BRU-3-422/2018

Akc. Nr.

~~951/53~~

# TABLE DES PLANCHES

- 1°** *Pl. I.* Carte représentant le tracé des aqueducs romains, la disposition des sources et l'emplacement des principaux ouvrages. *Voy.* le texte, Chapitres I, II, III, IX et X. Sur la même feuille, plan de Rome, divisé en 14 régions; traits principaux de la distribution. Chapitres III, IV, VII et X.
- 2°** *Pl. II.* Carte en couleur de la vallée de la Vanne. Aqueduc romain de Sens dérivant, trois des sources que possède aujourd'hui la ville de Paris : Saint-Philbert, le miroir de Theil et Noé. Chapitres XII et XIII.  
Aqueducs de captation des sources que possède la ville de Paris, dans la vallée de la Vanne : Aqueducs de la Bouillarde, du Bîme de Cérilly, des sources des Patures et du Maroy à Chigy. Aqueducs de Saint-Philbert, du miroir de Theil, et de Noé. Aqueduc collecteur. Amorce de l'aqueduc principal.  
Machines et pompes destinées à relever les sources. Turbines de Flacy et de la source Gaudin. Usines de Chigy, de la Forge et de Malay-le-Roi.
- 3°** *Pl. III.* Profil en long de l'aqueduc romain de Sens, entre la source de Saint-Philbert et l'entrée de la ville. *Voy.* le texte, Pages 210, 211, 212 et 213.
- 4°** *a* *Gravure* représentant les ruines de l'aqueduc de Patare en Lycie. Ouvrage cyclopéen de la plus haute antiquité. Siphon en maçonnerie. Pages 13, 226, 227 et 228.
- 5°** *b* *Héliog. I.* 2° Sereine, source de Marcia. Pages 20, 42 et 43.
- 6°** *c* *Héliog. II.* Ruines de Marcia, dans la plaine de Roma-Vecchia, à 5 milles de Rome. Restes de Tepula au-dessus. Pages 45, 46 et 47.  
*Héliog. IX.* Arche de Dolabelle. Au-dessus château d'eau de l'aqueduc de Néron. Pages 54, 55 et 229.
- 7°** *a* *Héliog. III.* Porta-Furba. La Felice. Ruines des arcades et d'un château d'eau de Claudia et d'Anio Novus. Pages 52, 53, 75 et 229.  
*Héliog. V.* Les régions pierreuses de la vallée de l'Anio, point de départ d'Anio Novus. Pages 37, 38, 48 et 49.
- 8°** *e* *Héliog. IV.* Porte majeure. A gauche Claudia surmontée par Anio-Novus, à droite Marcia, au-dessus Tepula et Julia. Pages 46, 47, 52 et 53.
- 9°** *f* *Héliog. VI.* Vallée degli Arci. Ruines des arcades d'Anio-Novus, de Marcia et d'Anio-Vetus. Page 50.  
*Héliog. XI.* Château d'eau du Gordiani. Page 223.
- 10°** *g* *Héliog. VII.* Plaine de Roma-Vacchia, à 5 milles de Rome. Longue file d'arcades de Claudia construites en pierre de taille; au-dessus Anio Novus construit en briques. Pages 51 et 52.
- 11°** *h* *Héliog. VIII.* Même plaine, détails de trois arcades dont deux sont renforcées par des arcs doubleaux en briques. Page 52.
- 12°** *i* *Héliog. X.* Arcs néroniens. Mode de construction intérieure d'une arche. Page 54.

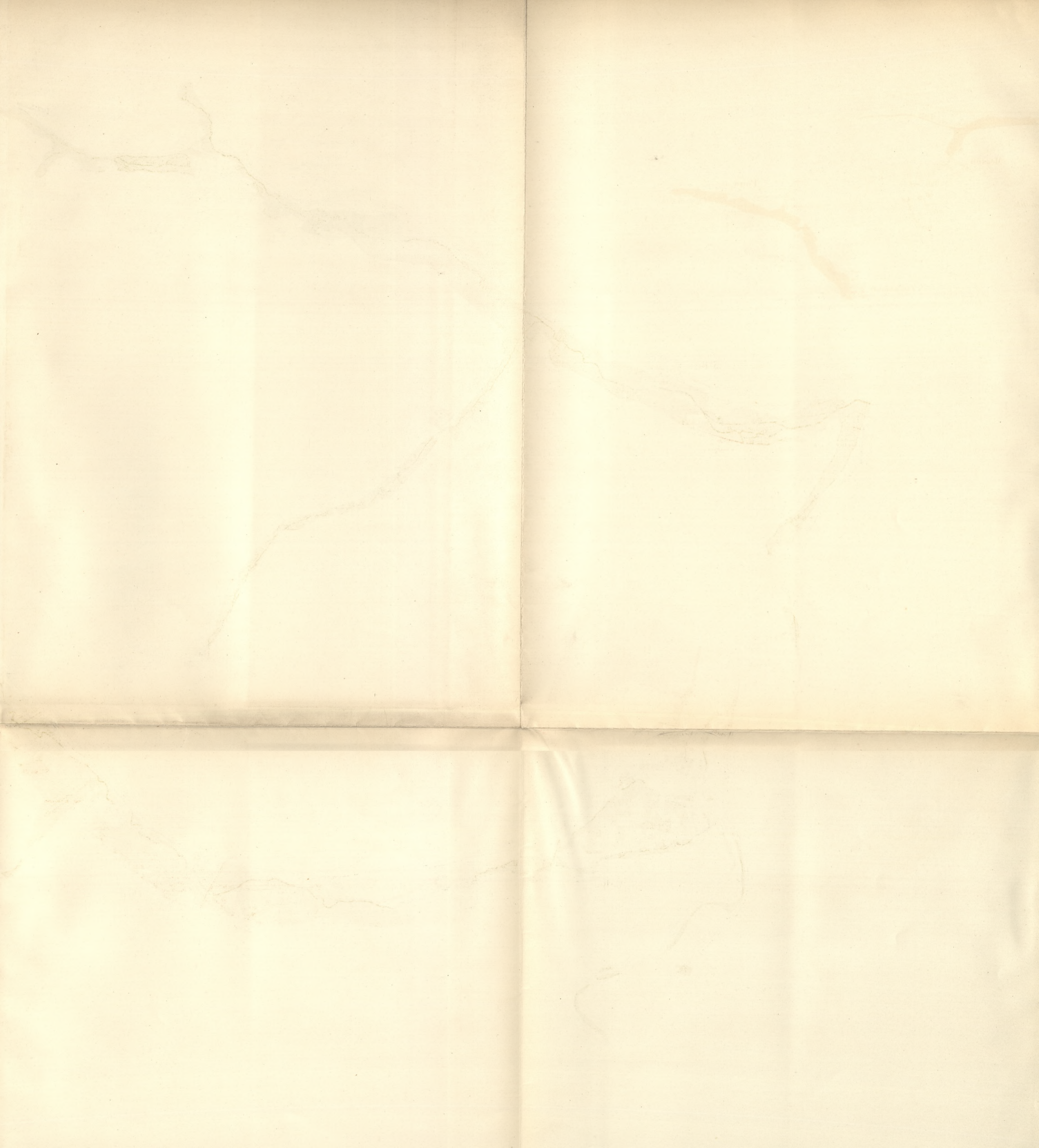














- MONUMENTS ROMAINS DE SENS
- 1 Fontaine de la Place St Etienne.
  - 2 Porte Blomet.
  - 3 Annuaire.
  - 4 Arènes.
  - 5 Thermae.
  - 6 Camp et Palais prélatien.
  - 7 Porte Notre Dame.
  - 8 St Antoine.
  - 9 St Didier.

**CARTE  
DES SOURCES, USINES  
ET AUTRES PROPRIÉTÉS  
APPARTENANT  
A LA VILLE DE PARIS  
DANS  
LA VALLÉE DE LA VANNE**

Les Sources et Usines sont marquées à l'encre rouge.

Source	●	Sondes de l'aqueduc romain	○
Aqueduc et regard	—	Siphon	—
Usine	○	Délimitation de Départ <sup>mt</sup>	—
Arcades	—	id d'Arrond <sup>mt</sup> et	—
Souterrain	—	de Commune	—

Les cotes bleues entre parenthèses indiquent l'altitude de l'eau dans les sources et dans les aqueducs.

Echelle 1/40,000

0 500 1000 2000 3000 4000 5000 M.

Gravé par L. Siret et S. Bize. Imprimé Paris.





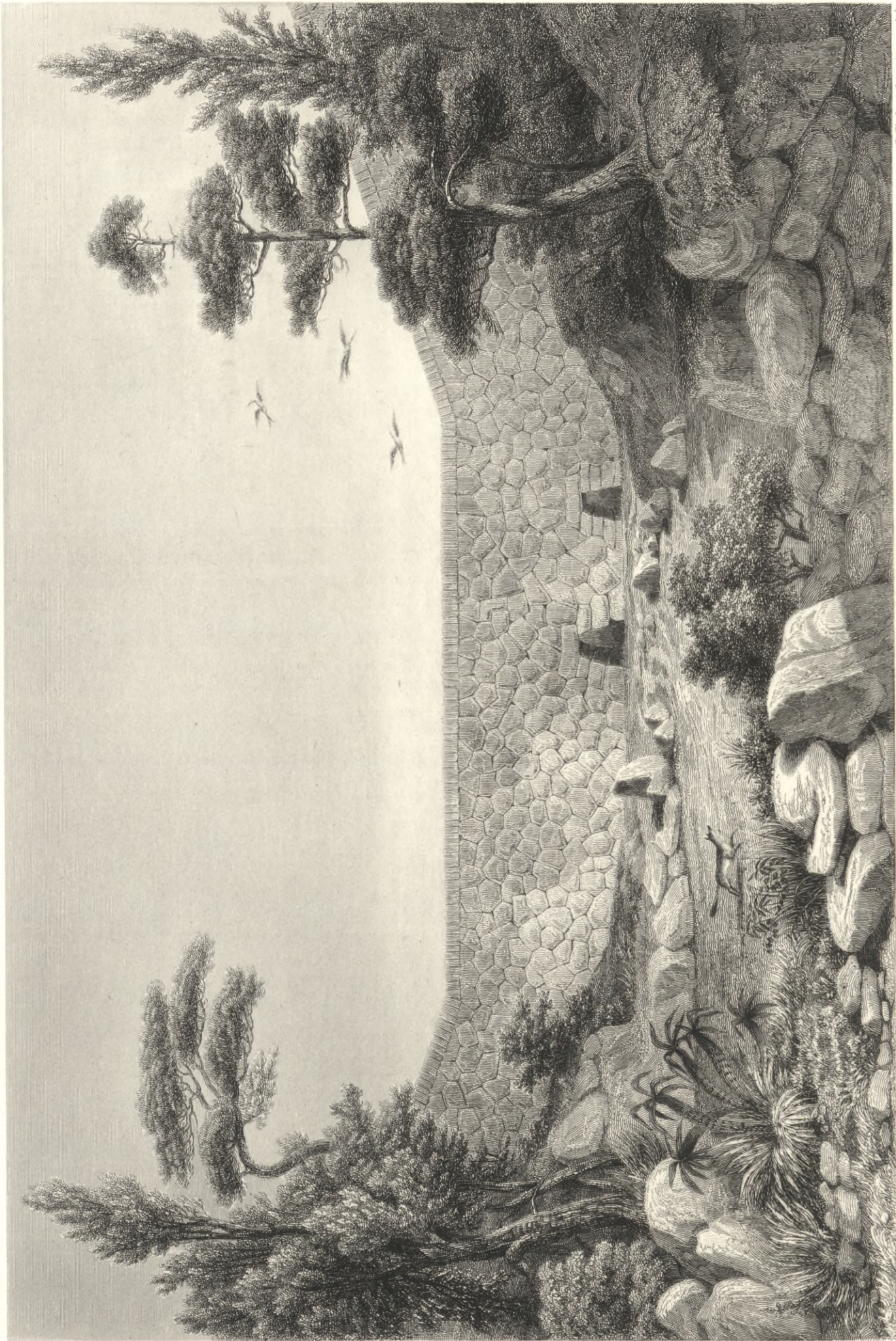






IPATJARJE.

Travaux souterrains



S. Cholet et Lemaitre sculp.

Ch. Texier del.

AQUEDUC ANCIEN  
dans la Baie de Kalamaki.



Héliograv. J.



Héliog. Drivet.

Phot. Berker.

## AQUEDUCS ROMAINS

2<sup>e</sup> Sereine Source de Marcia en aval d'Agosta, rive droite de l'Anio.

Tranchée montrant l'Aqueduc en ruine encore rempli d'eau.

The first part of the report  
 deals with the general  
 situation of the country  
 and the progress of  
 the various branches  
 of the service. It  
 is a very interesting  
 and valuable document  
 which should be read  
 by all those who are  
 interested in the  
 progress of the  
 country.

The second part of the  
 report deals with the  
 financial situation of  
 the country. It shows  
 that the revenue has  
 increased considerably  
 during the year. This  
 is due to the  
 improvement in the  
 trade and the  
 increase in the  
 number of the  
 population.



Photog. Parker

Héliog. Goupil & C<sup>o</sup>.

AQUEDUCS ROMAINS

Arche de Dolabelle (1 an après J.C.) au dessus Château d'eau de l'Aqueduc Néronien (60 après J.C.)  
pres de l'Eglise St Thomas à Rome



Photog. Parker

Héliog. Goupil & C<sup>o</sup>.

AQUEDUCS ROMAINS

Marcia (pierre de taille) Ruines de Tepula (petits matériaux) audessus.  
à Roma Vecchia à 5 milles de Rome



HELIOGRAV III



Photog. Parker.

Héliog. Goupil & C<sup>ie</sup>.

### AQUEDUCS ROMAINS

Château d'eau et Aqueduc de Claudia à Porta Furba, à 2 milles de Rome.  
à droite la Félèce.

HELIOGRAV V



Photog. Parker.

Héliog. Goupil & C<sup>ie</sup>.

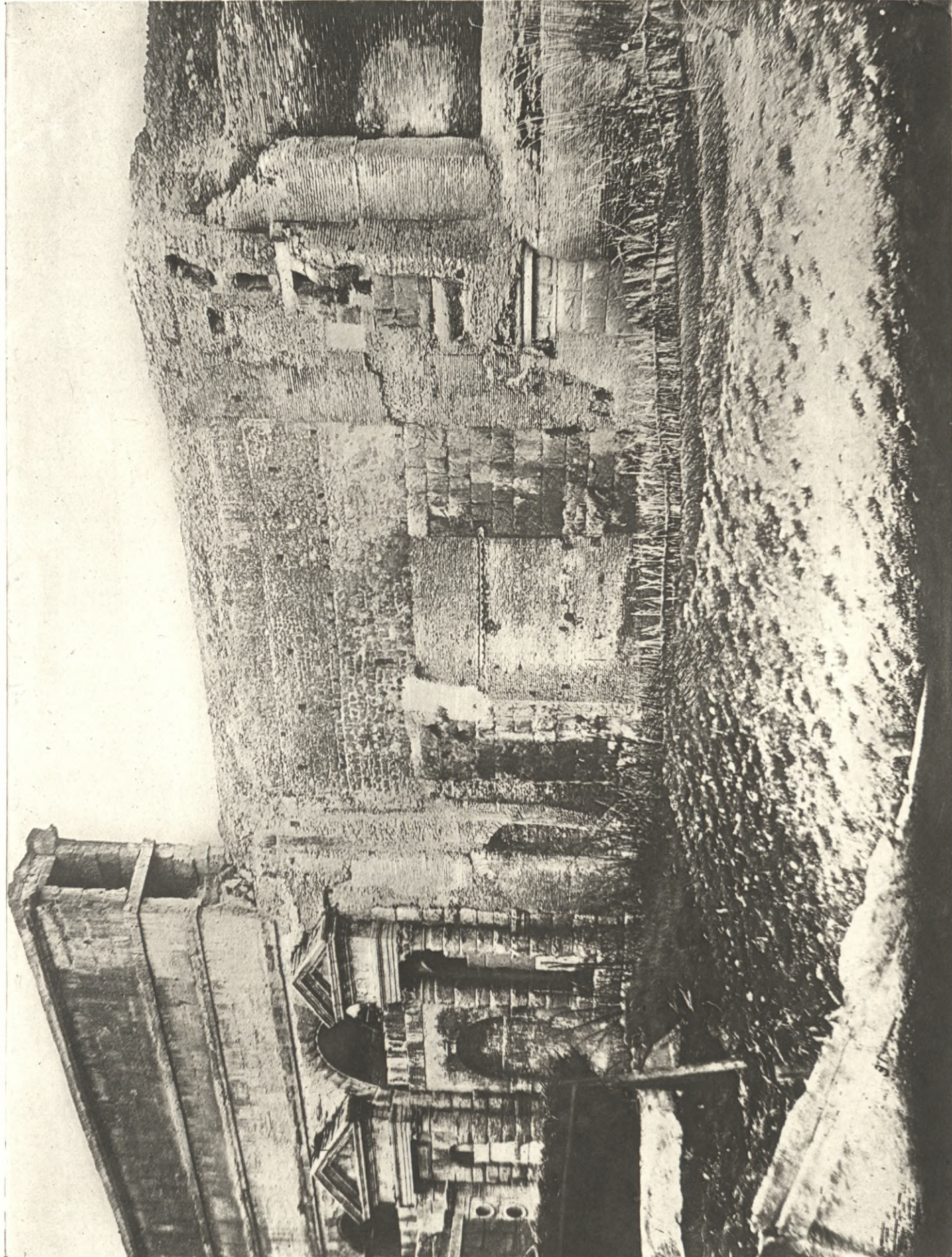
### AQUEDUCS ROMAINS

Subiaco, Anio Novus, Les Lacs, Région pierreuse  
La rivière d'Anio, restes du barrage formant le lac inférieur  
Pont moderne et Chapelle des moines de S<sup>t</sup> Benoist



PLATE 1

HELIOGRAPH IV.

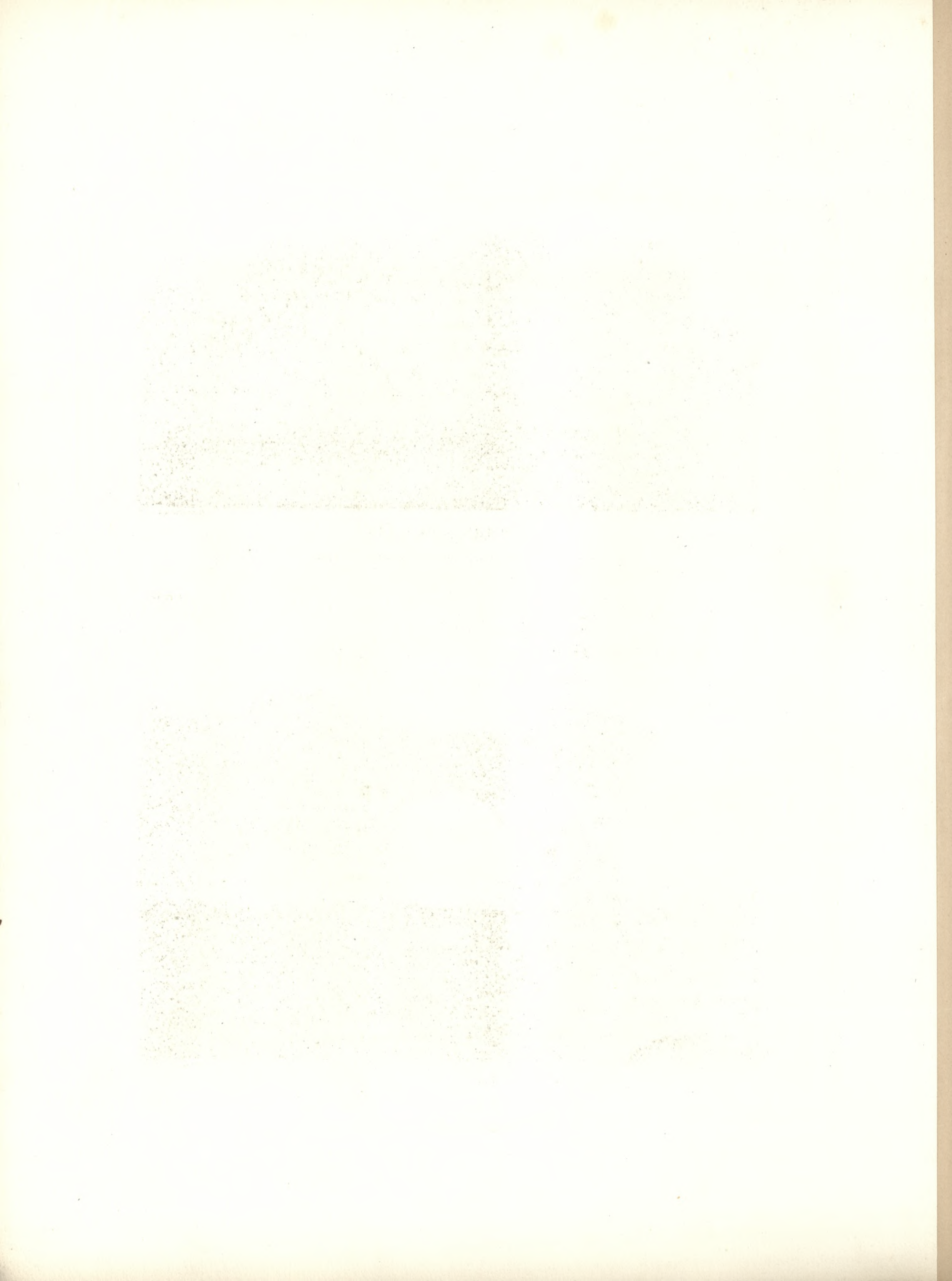


Hehog Goupi et C<sup>ie</sup>

### AQUEDUCS ROMAINS

Porte majeure, à gauche Claudia surmontée par Anio Novus, à droite Marcia.  
Tepula et Julia passant sur la culée de l'Arche construite dans le mur d'enceinte

Phot. Parker





Photog. Parker

Héliog. Goupil & C<sup>ie</sup>

AQUEDUCS ROMAINS

Thermes du Gordiani. Château d'Eau (240 après J.C)



Photog. Parker

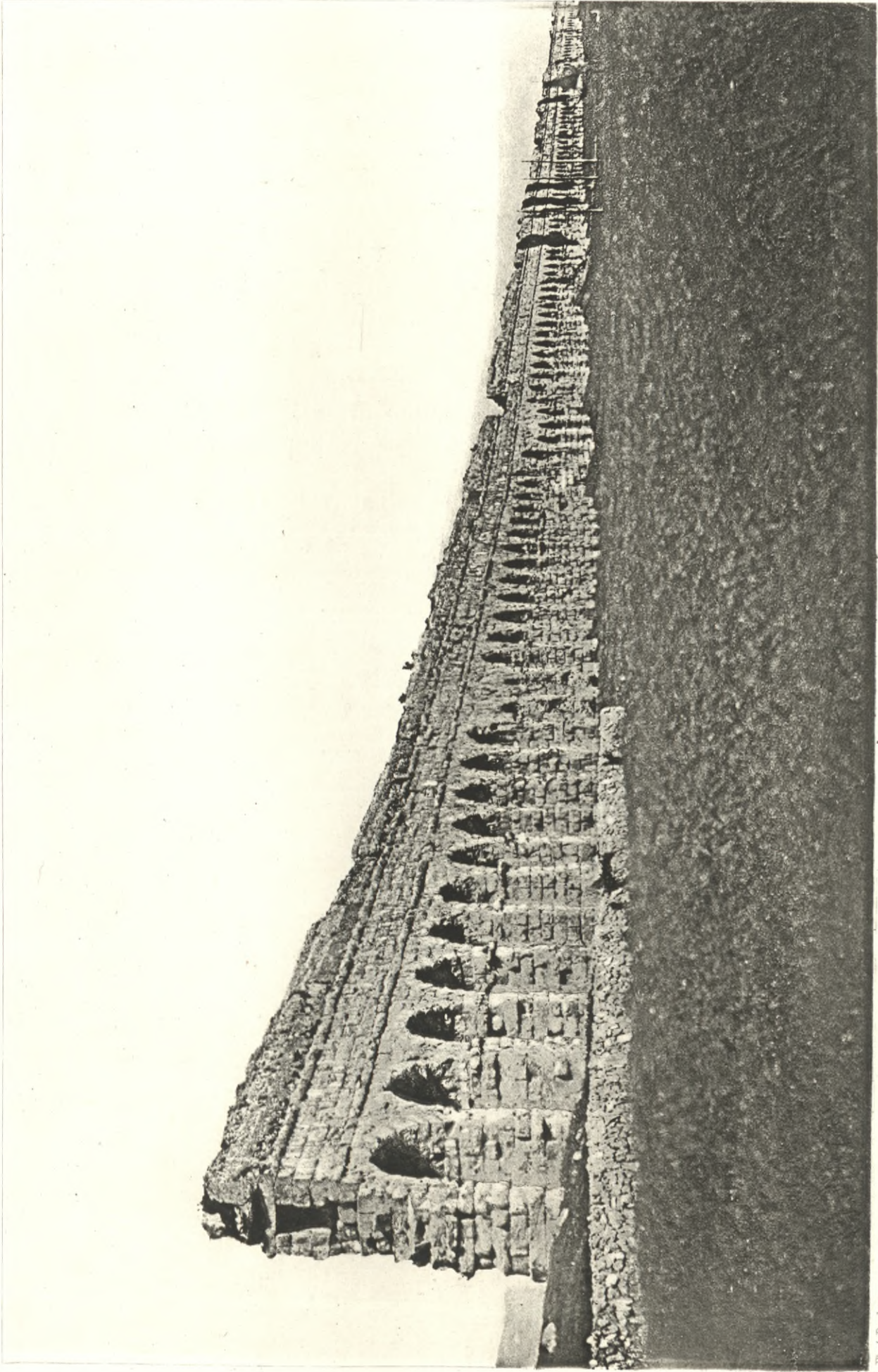
Héliog. Goupil & C<sup>ie</sup>

AQUEDUCS ROMAINS

Vallée Degli Arci près de Tivoli. Arcade d'Anio Novus.

Tour Médiéval audessus.



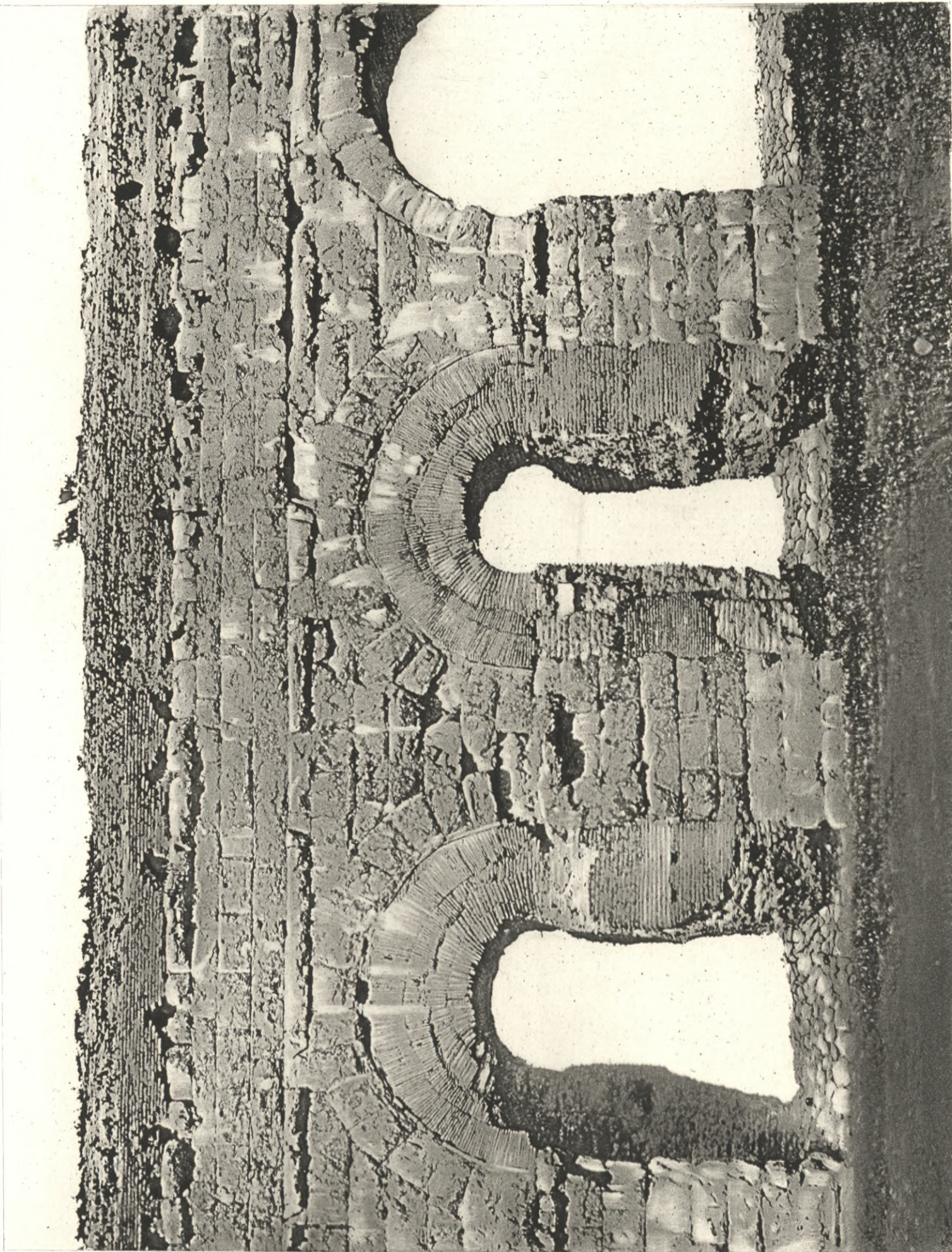


Prof. Parker.

## AQUEDUCS ROMAINS

Arcades de Claudia à Roma Vecchia. 5 milles de Rome. (Pierre de taille)  
Audeusus Antio Novus. (Briques)





Héliog. Drivet

Phot. Parker

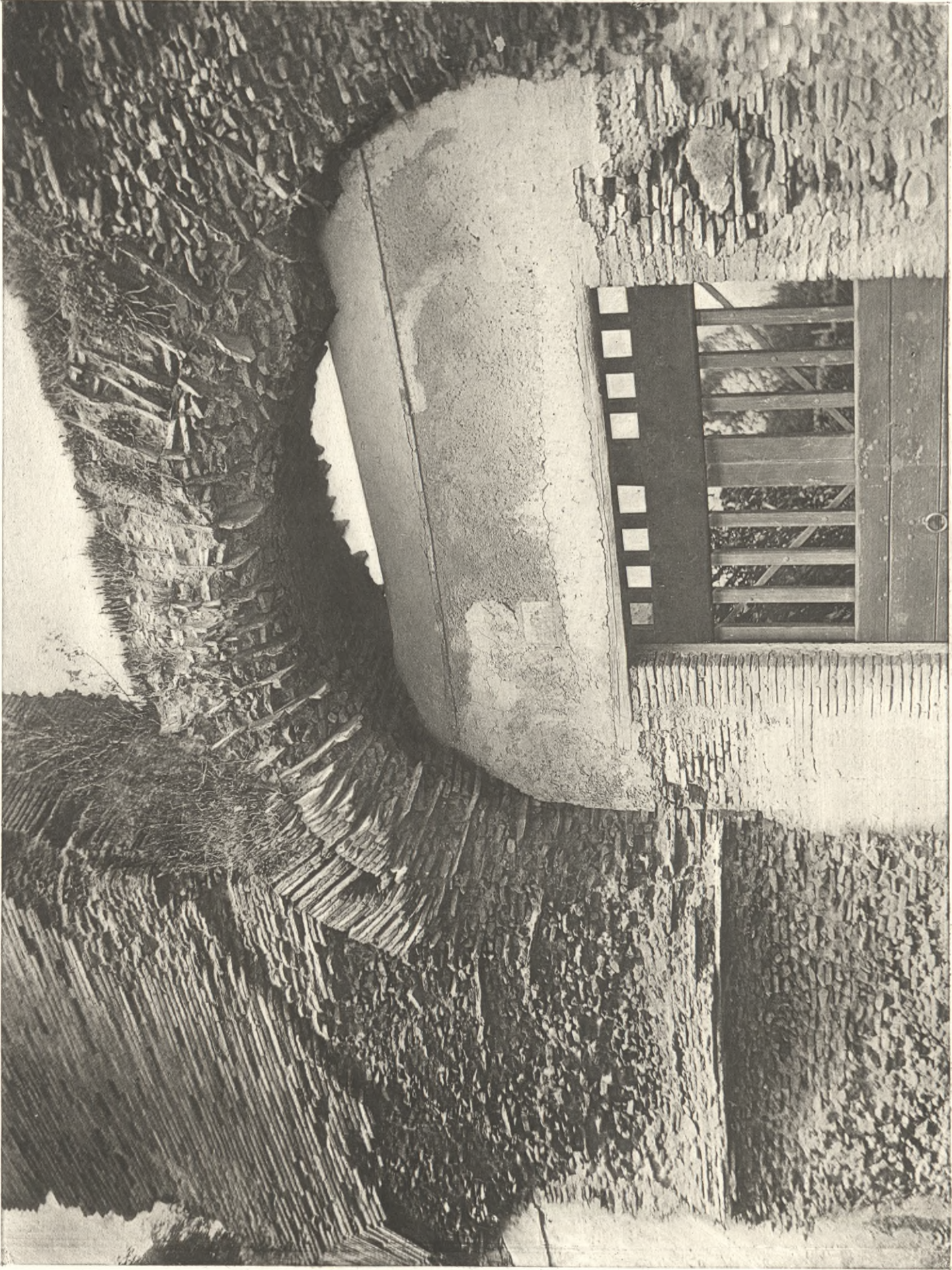
## AQUEDUCS ROMAINS

Claudia ( Pierre de taille et Arcs double aux en briques ) Audessus Anio Novus ( Briques )  
à Roma Vecchia à 5 milles de Rome



THE UNIVERSITY OF CHICAGO

HÉLIOGRAV. I.



Héliog. Goupil et. C<sup>ie</sup>

## AQUEDUCS ROMAINS

Arcs neroniens. - Détails d'une arche montrant le mode de construction intérieure.

Phot. Parker.

50,00



52001

S. 61



WYDZIAŁY POLITECHNICZNE KRAKÓW

BIBLIOTEKA GŁÓWNA

Biblioteka Politechniki Krakowskiej



IV-301160

Biblioteka Politechniki Krakowskiej



100000304037