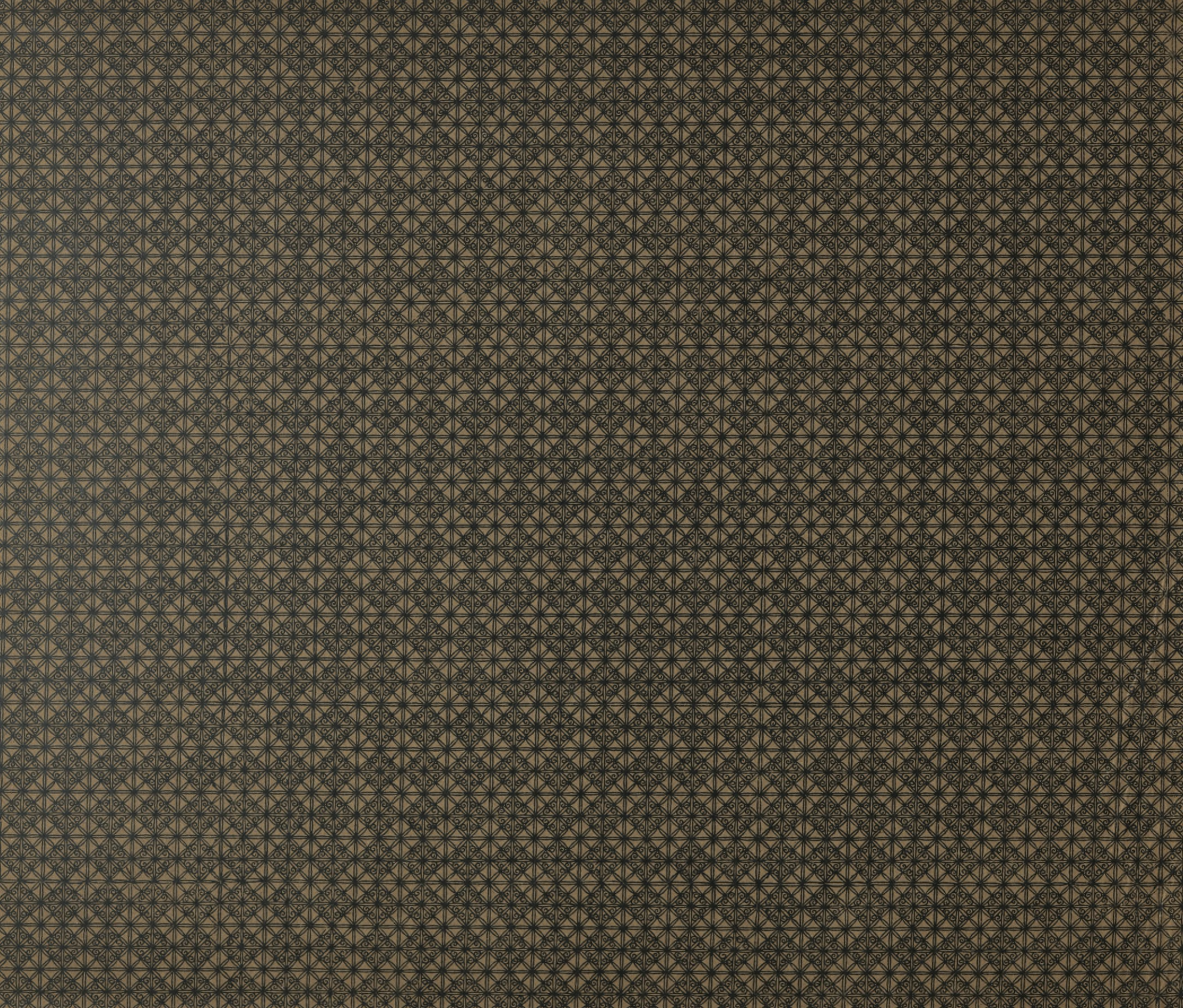


DAS SCHWEIZERLAND



LA SUISSE






Biblioteka Politechniki Krakowskiej



100000299816

gegründet von
Schweizerische Bankgesellschaft
Zürich



DAS
SCHWEIZERLAND
LA SUISSE

1914 2

160 ILLUSTRATIONEN

EDITION ILLUSTRATO
WEHRLI VERLAG, KILCHBERG-ZÜRICH



511 38218

ART. INSTITUT ORELL FÜSSLI
ZÜRICH

Aka. Nr. 11 909/59



BALE
Le pont nouveau

BASEL
Die neue Rheinbrücke

BASLE
The New Bridge



BALE
L'Hôtel de Ville

BASEL
Das Rathaus

BASLE
The Town Hall



LUCERNE ET LES ALPES

LUZERN UND DIE ALPEN

LUCERNE AND THE ALPS



LUCERNE
La Promenade, la Gare et le Pilate

LUZERN
Quai, Bahnhof und Pilatus

LUCERNE
Promenade, Station and Pilate



LUCERNE
Pont de la Chapelle et Wasserturm

LUZERN
Kapellbrücke und Wasserturm

LUCERNE
Chapel Bridge and Water Tower



LUCERNE
Monument du Lion

LUZERN
Das Löwendenkmal

LUCERNE
Lion Monument

Vitznauerstock

Niederbauen

Oberbauen

Schwalms



WEGGIS

Buochserhorn
1810 m

Stanserhorn
1900 m



VITZNAU



RIGI-KALTBAD ET PILATE

RIGI-KALTBAD UND PILATUS

RIGI-KALTBAD AND PILATE



RIGI-KULM (1800 m)



BRUNNEN & DIE MYTHEN



LAC D'URI ET L'URI-ROTSTOCK
vus de l'Axenstein

URNERSEE UND URI-ROTSTOCK
vom Axenstein aus gesehen

LAKE OF URI AND URI-ROTSTOCK
seen from Axenstein



CHAPELLE DE TELL

TELLSKAPELLE

TELL'S CHAPEL



AXENSTRASSE & BRISTENSTOCK (3074 m)



FLÜELEN ET BRISTENSTOCK
vus de l'Axenstrasse

FLÜELEN UND BRISTENSTÖCK
von der Axenstrasse aus gesehen

FLØELEN AND BRISTENSTOCK
seen from the Axenstrasse



ALTDORF — TELL MONUMENT



ROTLI



BÜRGENSTOCK
L'ascenseur et vue sur Lucerne

BÜRGENSTOCK
Der Aufzug und Blick auf Luzern

BÜRGENSTOCK
The Lift and view towards Lucerne



CHEMIN DE FER DU PILATE

PILATUSBAHN
Eselwand

PILATUS RAILWAY

Rigi

Säntis

Mürtschenstock

Glärnisch



PILATUS-KULM (2070 m)
vue sur le Lac des Quatre-Cantons

PILATUS-KULM (2070 m)
Aussicht auf Vierwaldstättersee

PILATUS-KULM (2070 m)
view towards Lake of Lucerne



STANSERHORN
et les Alpes Bernoises

STANSERHORN
und die Berneralpen

STANSERHORN
and the Bernese Alps

Spannörter (3205 m)

Tiflis (3239 m)



ENGELBERG



MAISON RURALE
de la Suisse centrale
(Cantons d'Unterwalden de Lucerne et de Zoug)

BAUERNHAUS
Typus der Zentralschweiz
(Kantone Unterwalden, Luzern, Zug)

SWISS COTTAGE
typical for Central Switzerland
(Cantons of Unterwalden, Lucerne, Zug)

Kleine Windgälle



CHEMIN-DE-FER DU GOTTHARD
ET WASSEN

GOTTHARDBAHN
WASSEN

GOTTHARD RAILWAY
AND WASSEN



GOSCHENEN
Entrée du Grand Tunnel

GOSCHENEN
beim Eingang zum Gotthard-Tunnel

GOSCHENEN
near the entrance of the St. Gotthard Tunnel



PONT DU DIABLE

TEUFELSBRÜCKE
in der Schöllenen

DEVIL'S BRIDGE



ANDERMATT
et la vallée d'Urseren

ANDERMATT
und das Urserental

ANDERMATT
and the Valley of Urseren





GOTTHARD-HOSPIZ



GLACIER DU RHÔNE
Vue générale avec Furka-Pass et Hôtels „im Gletsch“

RHONEGLETSCHER
Gesamtansicht mit Furkastrasse und Hôtels „im Gletsch“

RHONE GLACIER
General view with Furka-Road and Hôtels „im Gletsch“





POSTE ALPINE SUISSE

SCHWEIZERISCHE ALPENPOST

SWISS ALPINE POST



AUTO-POST BEIM RHONEGLETSCHER





FURKA- ET GRIMSEL-PASS

FURKA- UND GRIMSELSTRASSE

VIEW ON FURKA AND GRIMSEL ROADS



HANDECK FALLS

HANDECKFALL

CHÔTE DE HANDECK





MEIRINGEN
Vue sur la Grimsel

MEIRINGEN
Blick gegen das Haslital

MEIRINGEN
View towards the Grimsel



GORGE OF THE AAR
near Meiringen

AARESCHLUCHT
bei Meiringen

LES GORGES DE L'AAR
près Meiringen





CHÛTE DU REICHENBACH

REICHENBACHFALL

REICHENBACH FALLS



EN ROUTE POUR ROSENLAUI
Well- et Wetterhörner

AUF DEM WEG NACH ROSENLAUI
Well- und Wetterhörner

ON THE ROAD TO ROSENLAUI
Well- and Wetterhörner





BRIENZ



INTERLAKEN & JUNGFRAU





INTERLAKEN. HOHEWEG
Promenade



INTERLAKEN
L'horloge de fleurs

INTERLAKEN
Die Blumenuhr

INTERLAKEN
The flower dial





MAISON RURALE SUR LE LAC DE BRIENZ

HAUS AM BRIENZERSEE

SWISS COTTAGE ON THE LAKE OF BRIENZ

Eiger
3974 m

Mönch
4105 m

Jungfrau
4167 m



CHEMIN DE FER SCHYNIGE PLATTE

SCHYNIGE PLATTE-BAHN

SCHYNIGE-PLATTE RAILWAY





LAUTERBRUNNEN & STAUBBACH



Vallée de Lauterbrunnen

TRÜMMELBACH
im Lauterbrunnental

Valley of Lauterbrunnen



GRÖTSCHALP, EIGER, MONCH & JUNGFRAU



MORREN
Vue sur la Jungfrau, le Mönch et l'Eiger

MORREN
gegen Jungfrau, Mönch und Eiger

MORREN
towards the Jungfrau, Mönch and Eiger

Jungfrau 4167 m

Breithorn 3779 m



WENGEN
Vue sur la Jungfrau et le Breithorn

WENGEN
Gesamtansicht gegen Jungfrau und Breithorn

WENGEN
View towards the Jungfrau and the Breithorn



WENGERNALP
Eiger (3974 m) & Mönch (4105 m)





PETITE SCHEIDEGG ET JUNGFRAU

KLEINE SCHEIDEGG UND JUNGFRAU

LITTLE SCHEIDEGG ET JUNGFRAU



Vue de la Station Eismeer
sur le Schreckhorn

JUNGFRAUBAHN
Blick von der Station Eismeer, 3160 m ü. M. gegen das Schreckhorn

View from the Eismeer Station
towards the Schreckhorn



STATION JUNGFRAUJOCH
et Glacier d'Aletsch

JUNGFRAUBAHN
Station Jungfrau (3457 m ü.M.) und Aletschgletscher

JUNGFRAUJOCH STATION
and Aletsch-Glacier



JUNGFRAUJOCH
Berghaus-Galerie und Aletschgletscher



View from Jungfraujoch-Station
towards the Jungfrau

JUNGFRAUBAHN
Blick von der Station Jungfraujoch (3457 m ü. M.)
auf den Jungfrau-Gipfel

Vue de la Station Jungfraujoch
sur la Jungfrau



GRINDELWALD & WETTERHORN (3703 m d. M.)



GRINDELWALD, EIGER & FIESCHERWAND



GRINDELWALD
Glacier supérieur et Petit Schreckhorn

GRINDELWALD
Oberer Gletscher und Klein Schreckhorn

GRINDELWALD
Upper Glacier and Little Schreckhorn





BEATENBERG
Eiger, Mönch & Jungfrau



SPIEZ AM THUNERSEE



OBERHOFEN AM THUNERSEE



THOUNE ET LES ALPES

THUN UND DIE ALPEN

THUN AND THE ALPS





KANDERSTEG & BLÜMLISALP



OESCHINENSFE & BLÜMLISALP





VUE D'ADELBODEN
sur le Wildstrubel

ADELBODEN
gegen den Wildstrubel, 3264 m

ADELBODEN
and the Wildstrubel



CHEMIN DE FER OBERLAND BERNOIS
ZWEISIMMEN
vue sur le Wildstrubel

MONTREUX-OBERLANDBAHN. ZWEISIMMEN
gegen den Wildstrubel

BERNESE OBERLAND RAILWAY
ZWEISIMMEN
towards Wildstrubel





Vue de Schönried sur Gstaad,
Wildhorn et Oldenhorn

MONTREUX-OBERLANDBAHN
Blick von Schönried auf Gstaad, Wildhorn und Oldenhorn

View from Schönried towards Gstaad,
Wildhorn and Oldenhorn



MONTREUX-OBERLANDBAHN. CHATEAU D'OEX

CHEMIN DE FER OBERLAND BERNOIS. CHÂTEAU D'OEX

BERNESE OBERLAND RAILWAY. CHATEAU D'OEX





BERNE
Vue générale et les Alpes

BERN
Gesamtansicht mit den Alpen

BERNE
General view and the Alps



BERNE
vue du Muristaldenweg

BERN
vom Muristaldenweg aus

BERNE
seen from the Muristaldenweg

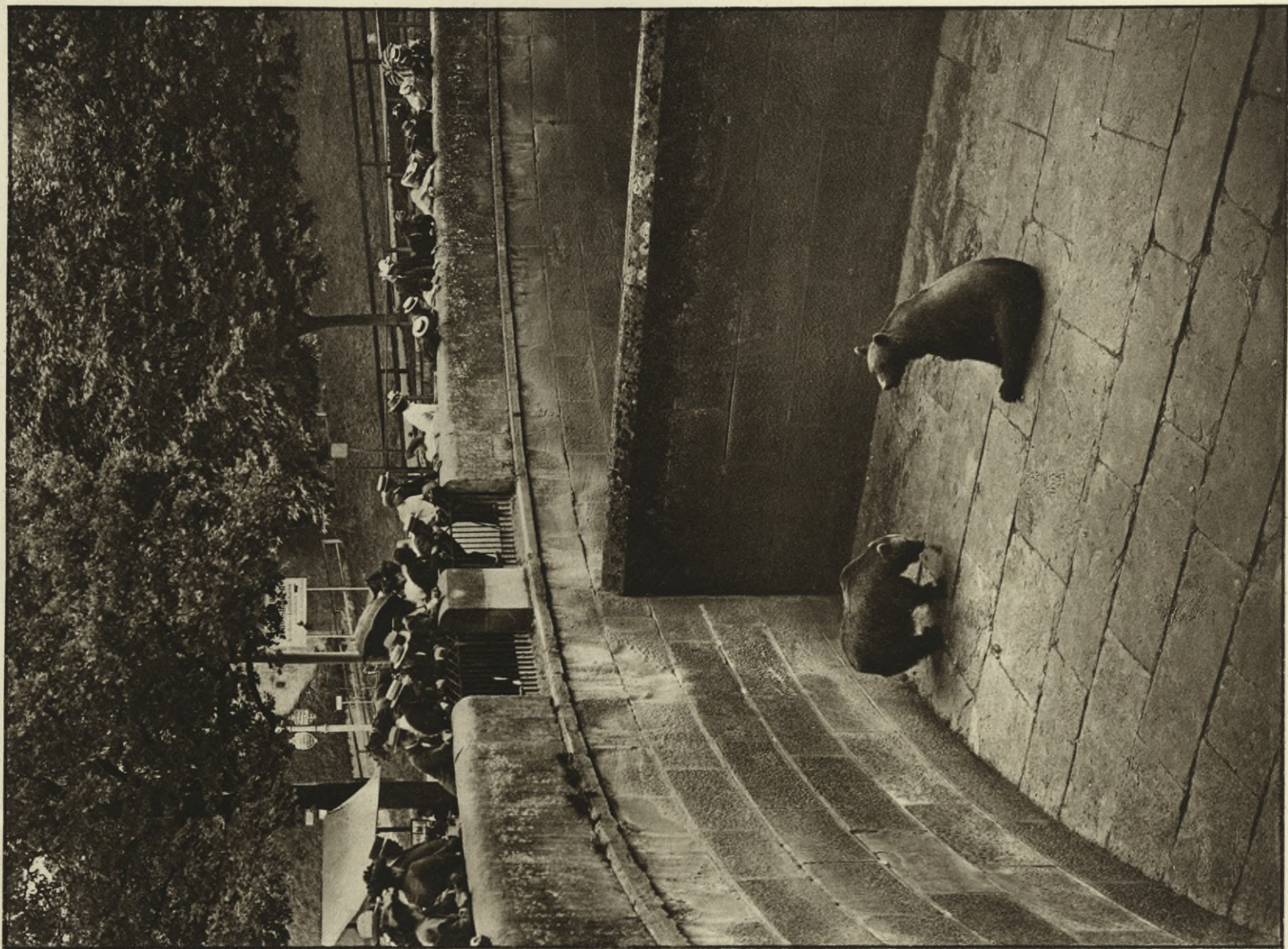




BERNE
Kramgasse, Tour de l'Horloge
et Fontaine de Zähringen

BERN
Kramgasse, Zeitglockenturm und Zähringerbrunnen

BERNE
Kramgasse, Clock tower
and the Zähringen Fountain



BERNE
La Fosse aux Ours

BERN
Bärengraben

BERNE
The Bear pit





SOLOTHURN — SOLEURE



BIEL — BIENNE



Alpes bernoises

Alpes fribourgeoises

Dent du Midi Montblanc



NEUCHÂTEL — NEUENBURG



FRIBOURG — FREIBURG





GENÈVE
Rousseau-Insel und Montblanc

GENÈVE
Ile J.-J. Rousseau et le Montblanc

GENEVA
Rousseau Island and Montblanc



GENÈVE & DAS BRAUNSCHWEIGDENKMAL

GENÈVE & LE MONUMENT BRUNSWICK

GENEVA & THE BRUNSWICK MONUMENT





LAUSANNE



VEVEY
und die Dent du Midi

VEVEY
et la Dent du Midi

VEVEY
and the Dent du Midi





CLARENS, CHÂTEAU DE CHÂTELARD ET LES ALPES DE SAVOIE

CLARENS, SCHLOSS CHATELARD & DIE SAVOYER ALPEN

CLARENS, CASTLE CHATELARD & THE SAVOY ALPS



MONTREUX, CAUX & ROCHERS DE NAYE





MONTREUX & LA DENT DU MIDI



TERRITET, MONTREUX, CLARENS & MONT PÉLERIN





SCHLOSS CHILLON UND DIE DENT DU MIDI

CHATEAU DE CHILLON ET LA DENT DU MIDI

CHILLON CASTLE AND THE DENT DU MIDI



SAIL BOAT ON LAKE GENEVA

BARQUE SUR LE LAC LÉMAN

SEGELSCHEIF AUF DEM GENFERSEE





COSTUME VAUDOIS — WAADTLANDERIN



SION — SITTEN





SIERRE



LOËCHE-LES-BAINS





CHEMIN DE FER DE
VIÈGE A ZERMATT

PARTIE AN DER BAHNSTRECKE
VISP-ZERMATT

PART OF THE RAILROAD
FROM VISP TO ZERMATT



ZERMATT & MATTERHORN
Mont Cervin





MONT CERVIN

DAS MATTERHORN

THE MATTERHORN



MONT CERVIN
vu de Staffelalp

DAS MATTERHORN
von der Staffelalp gesehen

THE MATTERHORN
seen from the Staffelalp





LE MONTE ROSA
vu du Gornergrat

MONTE ROSA, 4638 m
vom Gornergrat aus gesehen

MONTE ROSA
seen from the Gornergrat



BREITHORN
vu du Gornergrat

DAS BREITHORN
vom Gornergrat aus gesehen.



THE BREITHORN
seen from the Gornergrat



SAAS-FEE

Bellhorn
2965 m

Punta del Rebbio
oder Bortelhorn
3195 m

Punta d'Aurona
oder Furggen-
baumhorn



VUE SUR LE SIMPLON

BRIGUE — BRIG
gegen den Simplon

TOWARDS THE SIMPLON



SIMPLON-HOSPIZ
et Wasenhorn et Kallwassergletscher

SIMPLON-HOSPIZ
gegen Wasenhorn und Kallwassergletscher

SIMPLON-HOSPIZ
towards Wasenhorn and Kallwassergletscher



AARAU





BADEN



ZÜRICH ET LES ALPES
vus de la „Waid“

ZÜRICH UND DIE ALPEN
von der „Waid“ aus gesehen

ZÜRICH AND THE ALPS
seen from the „Waid“





ZURICH
et les Alpes

ZÜRICH
und die Alpen

ZURICH
and the Alps



ZÜRICH
Musée National Suisse

ZÜRICH
Schweizerisches Landesmuseum

ZÜRICH
Swiss National Museum



VUE SUR LE LAC ET LES ALPES

ZÜRICH — UETLIBERG
Blick auf Zürichsee und Glärnischkette

VIEW ON THE LAKE AND THE ALPS



RAPPERSWIL AM ZÜRICHSEE



EINSIEDELN MIT GLÄRNISCH & FLUHBRIG



ZUG — Zoug



SCHAFFHAUSEN — SCHAFFHOUSE



CHUTE DU RHIN

RHEINFALL

FALL OF THE RHINE



STEIN A/RHEIN



LAC DE CONSTANCE

RORSCHACH
am Bodensee

LAKE OF CONSTANCE



ST. GALLEN — ST-GALL



APPENZELL & SANTIS



WILDKIRCHLI



SEEALPSEE & SANTIS



CHEMIN DU LYSENGRAT
et sommet du Saentlis

LYSENGRATWEG & SAENTISGIPFEL

LYSENGRAIPASS
and Saentlis



GLARUS



LINTHAL ET TODI
vus du Braunwald

BRAUNWALD
Blick auf Linthal und Tödigruppe

LINTHAL ET TODI
seen from Braunwald



KLAUSENPASS ET POSTE ALPINE

KLAUSENPASS MIT POST-AUTO

ALPINE POST ON KLAUSENPASS



AM WALLENSÉE



RAGAZ



GORGES DE LA TAMINA
près Ragaz

TAMINASCHLUCHT
bei Ragaz

TAMINA GORGE
near Ragaz



COIRE
et la Scesaplana

CHUR
gegen die Scesaplana

COIRE
towards The Scesaplana



AROSA
et Rothorn et Aepelhorn

AROSA
gegen das Rothorn und Aepelhorn

AROSA
towards Rothorn and Aepelhorn



INNER-AROSA
en hiver

INNER-AROSA
im Winter

INNER-AROSA
in Winter



DAVOS



DAVOS EN HIVER

DAVOS IM WINTER

DAVOS IN WINTER



THUSIS
et la Via Mala

THUSIS
gegen die Via Mala

THUSIS
towards the Via Mala



Deuxième Pont

VIA MALA
Zweite Brücke

Second Bridge



CHEMIN DE FER DE L'ALBULA
GRAND PONT PRÈS FILISUR

ALBULABAHN
LANDWASSER-VIADUKT

ALBULA RAILWAY
LANDWASSER BRIDGE NEAR FILISUR



CHEMIN DE FER DE L'ALBULA
Viaducs entre Bergün et Preda

ALBULABAHN VIADUKTE
zwischen Bergün und Preda

ALBULA-RAILWAYS
Viaducts between Bergün and Preda



ST. MORITZ-DORF & BAD



ST. MORITZ & PIZ MARGNA



ST. MORITZ-DORF
en hiver

ST. MORITZ-DORF
im Winter

ST. MORITZ-DORF
in Winter



CAMPFÈR & SILVAPLANA

Piz Margna
3163 m



LAC DE SILS ET MARGNA

SILSERSEE UND PIZ MARGNA

LAKE OF SILS AND PIZ MARGNA



MALOJA & PIZ CORVATSCH



MUOTTAS MURAIGL
Vue sur la Haute Engadine

MUOTTAS MURAIGL (2520 m)
Blick aufs Ober-Engadin

MUOTTAS MURAIGL
View on the Upper Engadine



PONTRESINA

Piz Palü, Piz Chalchagn, Piz Tschierva und Roseg-Gletscher



Vue depuis Fuorcla-Surlej

PIZ BERNINA & PIZ ROSEG
(4052 m) (3943 m)
von der Fuorcla Surlej gesehen

View from Fuorcla-Surlej



Vue depuis Chünella

MORTERATSCH-GLETSCHER
von der Chünella gesehen

Seen from Chünella



LA CABANE DE DIAVOLEZZA
et Pizzi di Palù (3912 m)

DIE DIAVOLEZZA-HÜTTE
und Pizzi di Palù (3912 m)

THE DIAVOLEZZA-HUT
and Pizzi di Palù (3912 m)



BERNINA-HOSPIZ (2309 m)
mit Piz Cambrena (3607 m)



ALP GRÜM
La gare et glacier de Palü

ALP GRÜM (2188 m)
Bahnhof-Restaurant und Palüglötscher

ALP GRÜM
The station and the Palü glacier



POSCHIAVO (1011 m)



SCHULS GEGEN PIZ PISOC



SCHULS — PARTIE DU VILLAGE

DORFPLATZ IN SCHULS

VILLAGE-CENTRE OF SCHULS



BELLINZONA



LUGANO & MONTE S.SALVATORE



LUGANO & MONTE BRÈ



LUGANO. VIA PESSINA



CASTAGNOLA & MONTE CAPRINO



LAGO DI LUGANO. GANDRIA



PONT DE MELIDE

BRÜCKE VON MELIDE

BRIDGE OF MELIDE



MORCOTE



MORCOTE, SANTUARIO



LOCARNO



LOCARNO-MURALTO



LOCARNO, RIVA PIANA



LOCARNO, MADONNA DEL SASSO
Christo portato al sepolcro (Ant. Ciseri)

SOUVENIR-ALBUMS EDITION ILLUSTRATO

publiés par la maison SOCIÉTÉ ANONYME WEHRLI, KILCHBERG près Zurich.

Les Souvenir-Albums EDITION ILLUSTRATO, publiés par la maison S. A. Wehrli à Kilchberg près Zurich, contiennent des vues des régions les plus intéressantes visitées par les touristes. Ces albums sont tellement bien connus pour leur qualité supérieure et leur prix modique qu'il est inutile de les louer davantage.

Ont paru jusqu'ici les albums suivants qui se vendent séparément dans tous les magasins de photographies, papeteries et librairies.

Die von der Firma Wehrli Verlag in Kilchberg bei Zürich herausgegebenen Souvenir-Albums EDITION ILLUSTRATO enthalten Ansichten von den schönsten und von Touristen am meisten besuchten Gegenden. Die prachtvolle Ausführung, sowie der billige Preis derselben sind so allgemein bekannt, dass ein weiteres Lob ganz überflüssig ist.

Bis jetzt sind folgende Hefte erschienen und in allen Photographie-, Papier- und Buchhandlungen einzeln erhältlich:

The Souvenir-Albums EDITION ILLUSTRATO issued by the publishing house Wehrli Ltd. in Kilchberg near Zurich contain views of the most interesting and most visited resorts. These albums are in point of technical execution and choice of subjects together with cheapness quite unsurpassed in their kind.

The following albums have appeared and can be obtained singly at all photographers, stationers and booksellers.

Das Schweizerland. 160 Ansichten

Grosse Ausgaben

mit durchschnittlich 84 Ansichten:

Zürich und Zürichsee
Vierwaldstättersee und Umgebung
Berner Oberland
Bündnerland
Laghi di Lugano, Como e Maggiore

Kleinere Ausgaben mit durchschnittlich 40 Ansichten:

Zürich (Stadt)
Luzern und Vierwaldstättersee
Bern (Stadt)
Berner Oberland
Basel
Gotthard-Furka-Grimmel
St. Gallen-Appenzell-Säntis
Simplon-Bahn und -Pass

Ober-Engadin
Engadin im Winter
Bernina-Bahn
Lac Léman
Genève
Davos
Lötschberg-Bahn
Chur—Arosa

Zermatt
Lago di Lugano
Lago di Como
Lago Maggiore
Tirol — Ortlergebiet
Genova-Pegli-Rapallo
Firenze
Napoli e Dintorni

La maison Soc. Anonyme Wehrli à Kilchberg près Zurich a entrepris, sous la dénomination EDITION ILLUSTRATO, la publication d'une série d'Albums contenant les reproductions des peintures et statues les plus importantes des Musées Italiens. Le choix judicieux des sujets, leur exécution irréprochable et le prix modique feront de cette édition quelque chose d'unique en son genre. Chaque album traite les peintures ou les sculptures d'un Musée et tous les cahiers réunis formeront une œuvre hors pair. — Ont paru jusqu'ici les albums suivants et se vendent séparément dans tous les magasins de photographies, papeteries et librairies.

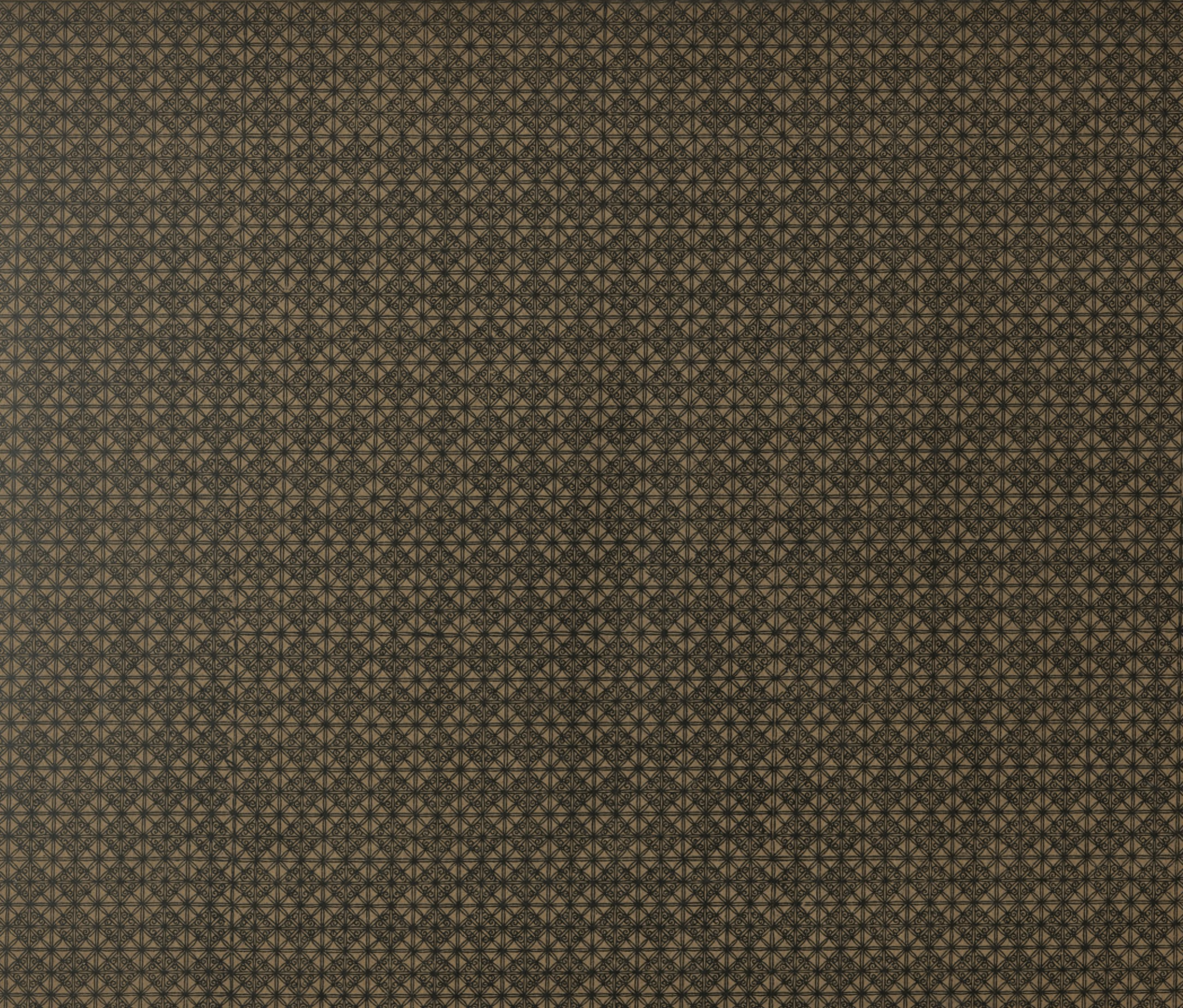
Die Firma Wehrli Verlag in Kilchberg bei Zürich hat sich die Aufgabe gestellt, unter der Bezeichnung EDITION ILLUSTRATO eine Serie Albums mit Reproduktionen der wichtigsten Gemälde und Skulpturen der italienischen Museen herauszugeben. Diese Albums sollen hinsichtlich sorgfältiger Auswahl der Sujets, technischer Ausführung, sowie Billigkeit des Preises unerreicht dastehen. Jedes Album behandelt die Gemälde oder die Skulpturen eines Museums und die Vereinigung sämtlicher Albums wird ein Prachtwerk bilden. — Bis jetzt sind folgende Albums erschienen und in allen Photographie-, Papeterie- und Buchhandlungen einzeln erhältlich:

The publishing house Wehrli Ltd. in Kilchberg near Zurich is issuing a series of albums, known as the EDITION ILLUSTRATO, reproducing the most important paintings and sculptures of the Italian Museums, which in point of technical execution and choice of the subjects, together with cheapness, are to be unsurpassed in their kind. Each volume will treat the paintings or the sculptures of a Museum and the collection of all the albums will form the most complete and cheapest collection of ancient master pieces. — The following albums have appeared and can be obtained singly at all photographers, stationers and booksellers.

MILANO. Pinacoteca di Brera. Peintures.
FIRENZE. Galleria Uffizi. Peintures.
Galleria Uffizi. Sculptures.
Galleria Pitti. Peintures.

VENEZIA. Accademia di Belle Arti. Peintures.
NAPOLI. Museo Nazionale. Sculptures.
ROMA. Museo Vaticano. Sculptures.
Pinacoteca Vaticana. Peintures.





ARNIA
KWARIAT

POLITECHNIKA KRAKOWSKA
BIBLIOTEKA GŁÓWNA

II 38218

000

Biblioteka Politechniki Krakowskiej



10000299816