

KLEINE HÄUSER

EINE SAMMLUNG

VON

EINFACHEN UND REICHEREN ENTWÜRFEN

FÜR

BAUGEWERKSMEISTER, BAUSCHÜLER UND BAUNTERNEHMER

HERAUSGEGEBEN

VON

OTTO KELLER

DIREKTOR DER BAUSCHULE IN ROSSWEIN

FÜNFTE VOLLSTÄNDIG NEUBEARBEITETE AUFLAGE

30 TAFELN MIT ERLÄUTERNDEM TEXT



LEIPZIG 1904

VERLAG VON BERNH. FRIEDR. VOIGT

Księgarnia polska w Krakowie Floryńska 35.

1360

9/11/10 z 1-

Biblioteka Politechniki Krakowskiej



100000299706

S. 61

KLEINE HÄUSER

EINE SAMMLUNG

VON

EINFACHEN UND REICHEREN ENTWÜRFEN

FÜR

BAUGEWERKSMEISTER, BAUSCHÜLER UND BAUUNTERNEHMER

HERAUSGEGEBEN

VON

OTTO KELLER

DIREKTOR DER BAUSCHULE IN ROSSWEIN

FÜNFTE VOLLSTÄNDIG NEUBEARBEITETE AUFLAGE

30 TAFELN MIT ERLÄUTERNDEN TEXT



LEIPZIG 1904

VERLAG VON BERNH. FRIEDR. VOIGT



II 32141

ALLE RECHTE VORBEHALTEN

Akc. Nr. 3442 | 51

Vorwort zur fünften Auflage

Die moderne Richtung, die nicht nur auf dem Gebiete des Kunstgewerbes, sondern auch im Bauwesen sich geltend zu machen beginnt, brachte es mit sich, dass die vorliegende fünfte Auflage als gänzlich umgestaltete erscheinen musste. Kleine Projekte, die mehr den Charakter von Arbeitshäusern tragen, sind nur in ganz bescheidener Zahl aufgenommen worden, wohingegen solche Entwürfe, welche besseren Ansprüchen genügen, die sich aber doch mit einfachen Mitteln für einen verhältnismässig billigen Preis herstellen lassen, in erster Linie berücksichtigt worden sind.

Möge diese vollständig neubearbeitete fünfte Auflage sich der gleichen Beliebtheit in den Kreisen der Baugewerksmeister, Bauherren und Bauschüler erfreuen, wie es bei ihren Vorgängerinnen der Fall war. An dieser Stelle will ich auch nicht unterlassen, Herrn Architekt A. John in Rossweil meinen besten Dank für seine Mitarbeiterschaft an der vorliegenden Auflage auszusprechen.

ROSSWEIL, Neujahr 1904

O. Keller

Erläuterungen

zu den auf Tafel 1 bis 30 dargestellten Entwürfen

Tafel 1.

Das kleine Gebäude stellt ein Familienhäuschen dar, mit Eingang, Küche zugleich Vorraum und daran stossendem, geräumigem Wohnzimmer. Von diesem aus führt eine Treppe nach dem Dachgeschoss, in welchem sich drei Schlafzimmer, Garderobe und Abort befinden. Nur die Küche ist aus Sparsamkeitsrücksichten unterkellert. Das Äussere kann in Rohbau oder Putzbau hergestellt werden. Die Grundfläche ist 34,00 qm. Die Bausumme beträgt $34,0 \cdot 80,00 = 2720$ Mk.

Tafel 2.

Hier ist ein dem vorigen ähnliches kleines Doppelhaus in Massivbau und ein Einzelhäuschen, teils massiv, teils Fachwerk dargestellt. Ersteres hat zur Hälfte gerechnet 32,00 qm Baufläche. Die Bausumme beträgt $32,0 \cdot 80,00 = 2560$ Mk. Das Einzelhäuschen nimmt 37,00 qm Baufläche ein. Die Baukosten betragen $37,0 \cdot 80,00 = 2960$ Mk.

Tafel 3.

Dieses Doppelhaus für je 2 Familien ist in Ziegelrohbau ausgeführt gedacht. Die Raumeinteilung dürfte zur Genüge aus den vorliegenden Grundrissen hervorgehen. Die Baufläche einer Hälfte beträgt 55,00 qm. Die Baukosten stellen sich auf $55,0 \cdot 82,00 = 4510$ Mk.

Tafel 4 und 5.

Diese Gebäude erhalten nur unter dem Treppenarm einen kleinen Kellerraum und sind demnach nicht als unterkellert angenommen. Die Fundamente werden entweder von Bruchsteinen oder scharfgebrannten Ziegeln in Kalkmörtel hergestellt. Erd- und Obergeschoss werden von Fachwerk mit Ziegelausmauerung aufgeführt. An der Aussenfront werden die Hölzer mit Drahtziegeln benagelt und dann überputzt. Innen erhalten die Umfassungswände eine 15 cm weite senkrechte Lattung und darauf eine aus starker Pappe oder Korkplatten aufgenagelte Fläche, sodass zwischen der Ziegelausmauerung und der Pappe bez. den Korkplatten eine Isolierung entsteht. Einige Tafeln zeigen auch näheres Detail darüber. Auf diese bespannte Fläche der Räume kann dann sofort tapeziert werden. Das Fachwerk der Ansichtsflächen kann nun verschiedenartig, teils geputzt, teils mit Schiefer oder Brettern beschlagen, ausgeführt werden und zeigen die verschiedenen Tafeln alles näher. Die Höhen der Räume sind den gesetzlichen Anordnungen entsprechend berechnet und dürfen bezüglich ihrer Verteilung und Grösse aus der Zeichnung genügend zu erkennen sein. Das Erdgeschoss enthält 2 Stuben, Küche mit Speisekammer, Waschhaus und Abort, das Obergeschoss sechs Schlafkammern. Über diesen Schlafkammern befindet sich noch ein geräumiger Wäschetrockenboden. Die Treppen sind von Holz geplant. Die Gebäude 4 und 5 haben 86,40 qm Grundfläche à 75 Mk. = 6480 Mk.

Tafel 6 bis 13.

Die hier dargestellten Gebäude sind als Doppelwohnhäuser geplant und erhalten im Erdgeschoss je zwei Wohnzimmer, Küche, Speisekammer und Abort, im Obergeschoss drei Schlafkammern. Der über den Kammern des Obergeschosses verbleibende Raum wird als Trockenboden benutzt. Das Waschhaus liegt hier im Kellergeschoss. Die Ausführung ist im übrigen genau so wie bei den vorher beschriebenen Tafeln.

Grundfläche des Hauses auf Tafel	6 u. 7	= 162,00 qm	à 90 Mk.	= 14580 Mk.
„ „ „ „ „	8 „ 9	= 157,30 „	à 90 „	= 14157 „
„ „ „ „ „	10 „ 11	= 147,90 „	à 80 „	= 11832 „
„ „ „ „ „	12 „ 13	= 172,00 „	à 90 „	= 15480 „

Tafel 14 bis 19.

Diese Gebäude sind betr. ihrer Grösse und Anordnung der Räume, sowie der Ausführung der Ansichten aus den Zeichnungen näher ersichtlich und ist die Ausführung dieselbe wie die auf vorstehenden Tafeln beschriebene.

Grundfläche des Hauses auf Tafel 14	=	74,00 qm	à	80 Mk.	=	5920 Mk.
„ „ „ „ „	15 u. 16	=	104,20 „	à	83 „	= 8649 „
„ „ „ „ „	17 „ 18	=	73,00 „	à	83 „	= 6059 „
„ „ „ „ „	19	=	82,00 „	à	80 „	= 6560 „

Tafel 20 und 21.

Vorliegende zwei Gebäude sind genau so ausgeführt wie die vorhergehenden, nur sind hier die Giebel der Vorderfront ebenso wie das Erdgeschoss mit Drahtziegeln berohrt und dann überputzt und teils mit einer Verzierung versehen, wie dies aus der Zeichnung ersichtlich ist.

Der Baupreis ist für Tafel 20 = 77,40 . 100 = 7740 Mk.
 „ „ 21 = 83,20 . 100 = 8320 „

Tafel 22.

Das teils geputzte, teils mit Brettern beschlagen ausgeführte Häuschen erhält keinen Keller und sind hier das Waschhaus, sowie der Raum für Holz und Kohlen angebaut. Die Grundrissfläche für das Gebäude beträgt 80,00 qm und für den Anbau 22,40 qm. Die Etagentreppe ist hier als massiv von Sandstein oder Cement gedacht.

Die Bausumme beträgt 80,00 qm à 75 Mk. = 6000 Mk.
 22,40 „ à 40 „ = 896 „
 Insgesamt: 6896 Mk.

Tafel 23 und 24.

Dieses Gebäude ist wieder so ausgeführt gedacht, wie die ersten und ist hier Waschhaus und etwas Kellerglass im Kellergeschoss, nur erhält das Treppenhaus einen Turm, welcher aber auch weggelassen werden kann, um die Kosten zu verringern. Lage und Grösse ist aus der Zeichnung ersichtlich.

Grundfläche = 110,70 qm à 90 Mk. = 9963 Mk.

Tafel 25.

Bei diesem Gebäude ist das Keller- und Erdgeschoss massiv, das Obergeschoss aus Fachwerk angenommen. Kellergeschoss enthält Waschhaus und Kellerräume, Erdgeschoss Stube, Küche, Speisekammer, Abort

und Wandschrank und das Obergeschoss drei Schlafkammern. Die Etagentreppe ist massiv von Stein, die Bodentreppe von Holz gedacht.

Grösse 79,20 qm à 100 Mk. = 7920 Mk.

Tafel 26 und 27.

Die Herstellungsart dieser Häuser ist dieselbe wie vorstehend, nur dass das Obergeschoss teils massiv, teils Fachwerk ist. Alles andere ist aus der Zeichnung ersichtlich.

Die Baufläche ist bei Tafel 26 = 148,80 qm à 110 Mk. = 16368 Mk.

„ „ 27 = 105,70 „ à 110 „ = 11627 „

Tafel 28.

Auch hier ist die Ausführung dieselbe wie vorstehend.

Die bebaute Grundfläche beträgt 103,80 qm, das Quadratmeter à 100 Mk., mithin Baukosten = 10380 Mk.

Tafel 29.

Dieses massive, teils im Rohbau, teils im Fachwerk ausgeführt gedachte Gebäude ist zum Teil unterkellert und enthält im Erdgeschoss drei Wohnzimmer, Küche, Speisekammer und Abort; im Obergeschoss vier Schlafzimmer. Der Eingang ist durch einen Vorbau abgeschlossen.

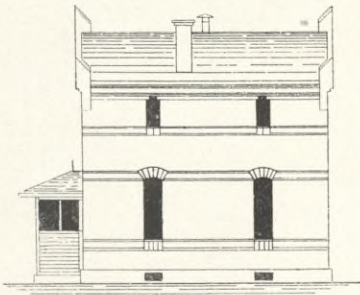
Das Haus nimmt 107,70 qm Baufläche ein. Die Bausumme beträgt 107,70 . 110 = 11847 Mk.

Tafel 30.

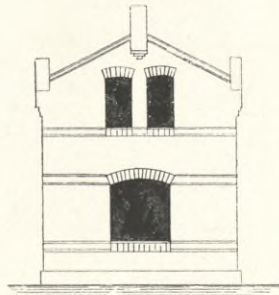
Das Erdgeschoss besteht aus drei Wohnzimmern, Küche, Speisekammer, Loggia und Abort. Das Obergeschoss enthält vier Schlafkammern und das Kellergeschoss Waschküche und Kellergelass. Über den Kammern im Obergeschoss ist ein Wäschetrockenboden vorgesehen.

Das Haus, welches massiv im Putzbau ausgeführt ist, hat 123,60 qm Grundfläche und kostet 123,60 . 110 = 13596 Mk.

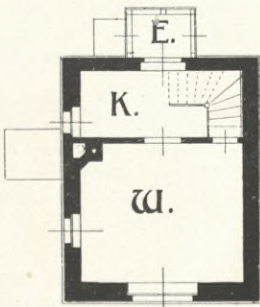
Einzelhaus.



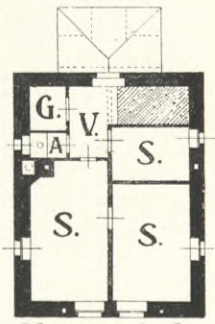
Seitenansicht.



Giebel.



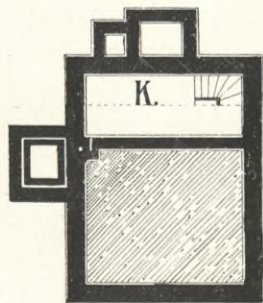
Erdgeschoß.



Obergeschoß.

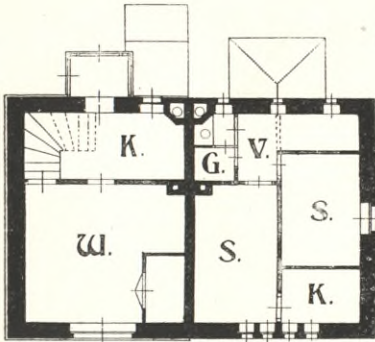
0 1 2 3 4 5

10 M. 1:200.



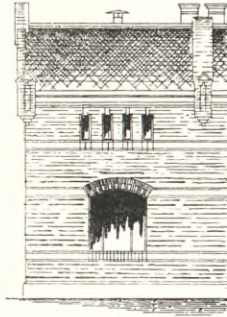
Kellergeschoß.

A. Doppel-Wohnhaus.

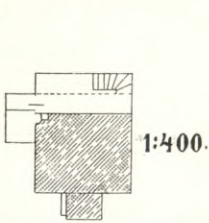


Unfen.

Oben.

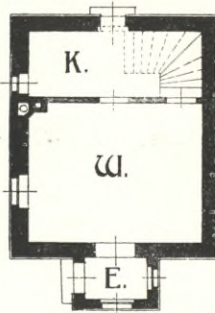


Änsicht.

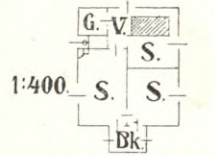


Kellergeschoß.

1:400.



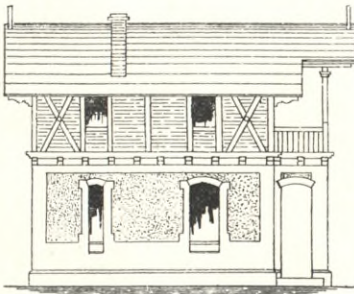
Erdgeschoß.



Obergeschoß.

1:400.

B. Einzelhaus.



Längenschnitt.

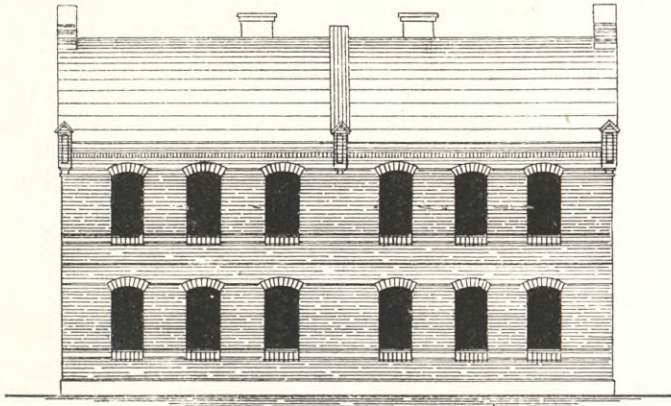


Giebel.

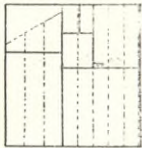
0 1 2 3 4 5

10 M 1:200.

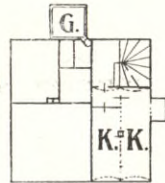
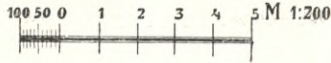
Doppelhaus für 4 Familien.



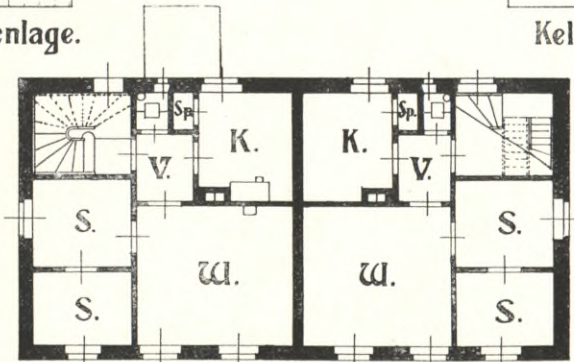
Ansicht.



Balkenlage.



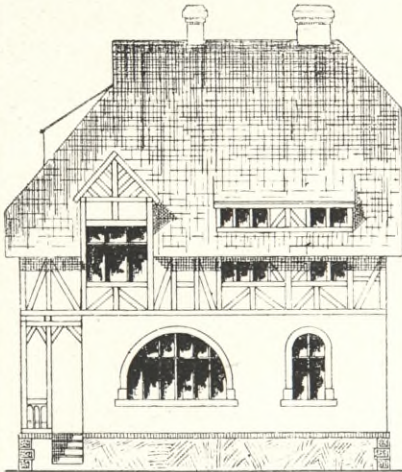
Keller.



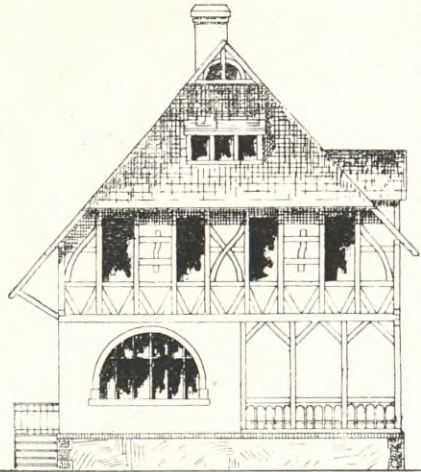
Unten.

Oben.

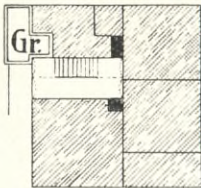
Einzelhaus.



Seitenansicht.

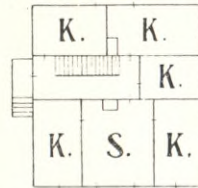


Vorderansicht.



0 5 10 M.

1:400

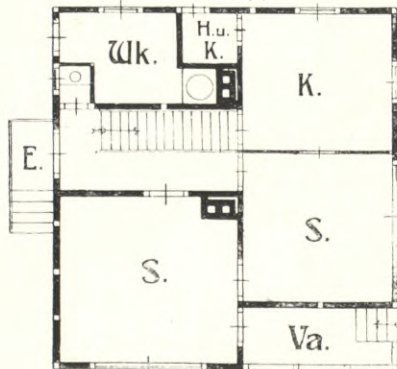


Kellergeschoß.

10 5 1 2 3 4 5 6 7 8 9 10

Obergeschoß.

1:200

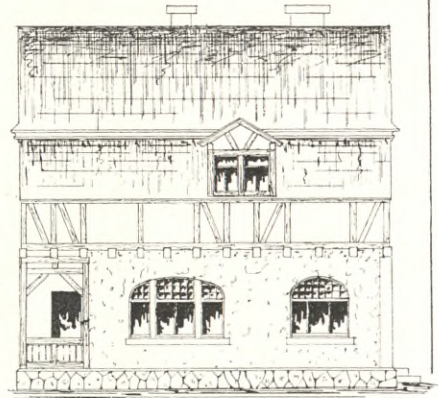


Erdgeschoß.

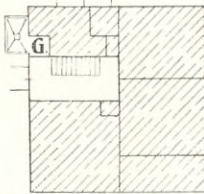
Einzelhaus.



Vorderansicht.



Seitenansicht.



Fundament.

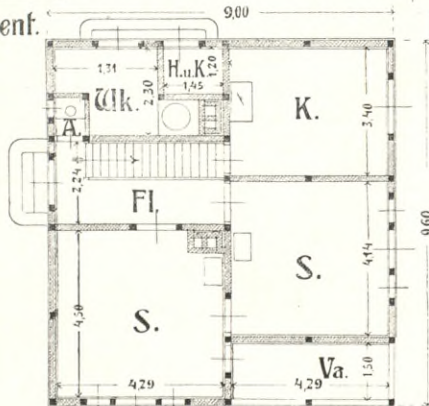


Teilzeichnung d. Wandkonstrukt.

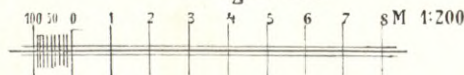
1:400



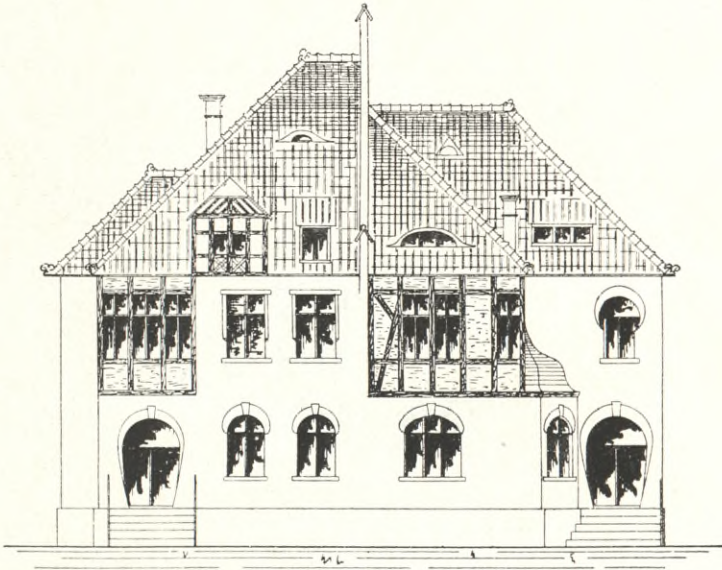
Dachgeschoss.



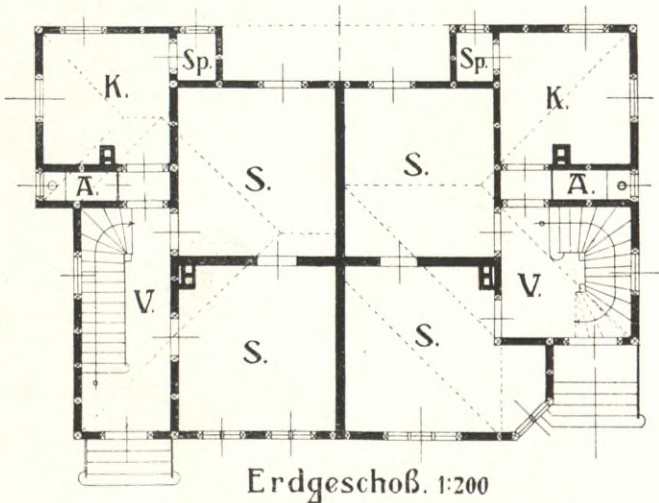
Erdgeschoss.



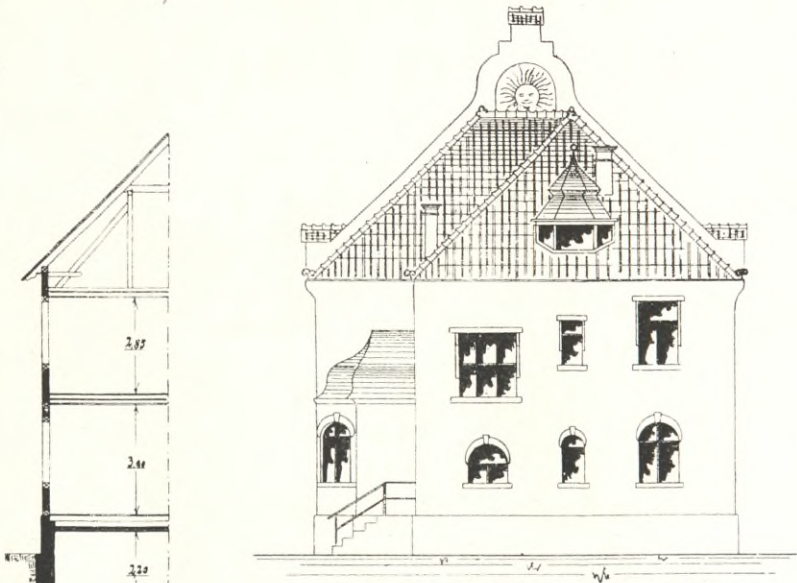
Doppelhaus.



Vorder-Ansicht.

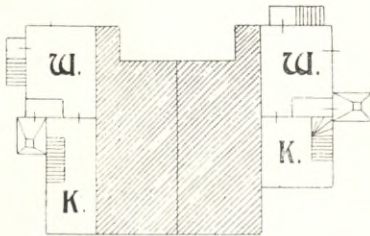
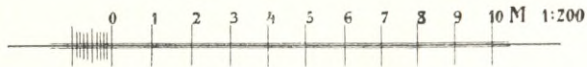


Doppelhaus.

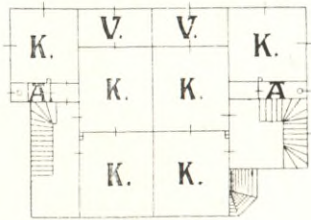


Seifen-Ansicht zu Taf. 6.

Schnitt.

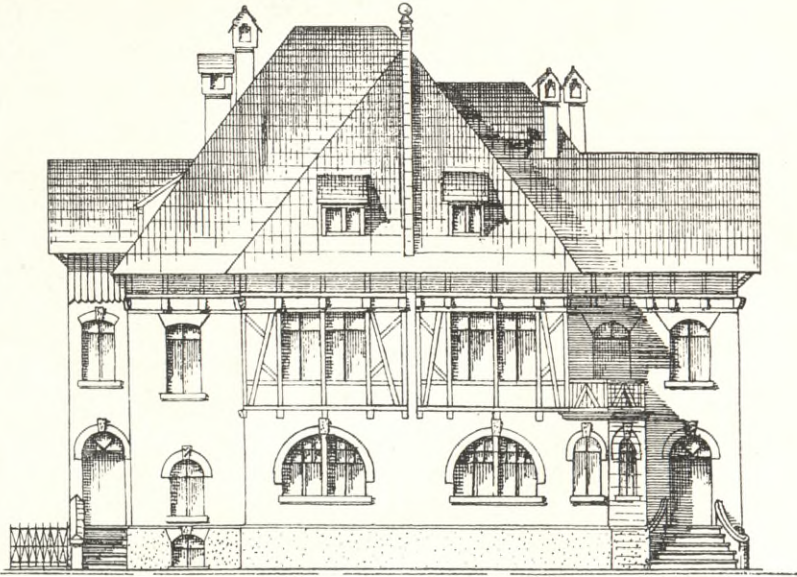


Kellergeschoß. 1:400

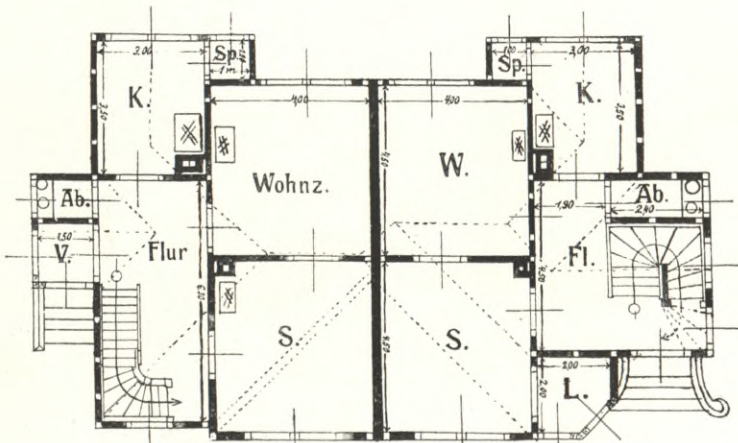


Obergeschoß. 1:400

Doppelhaus.



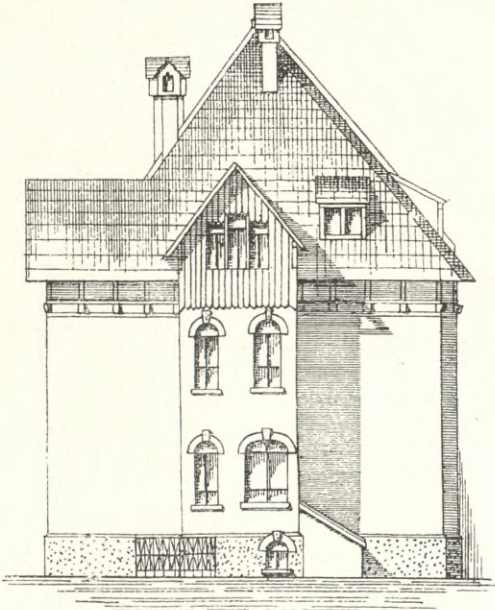
Vorderansicht.



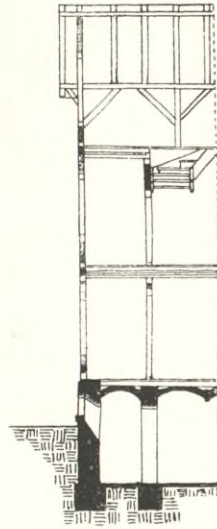
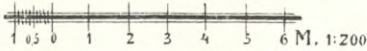
Erdgeschoß.

1: 200.

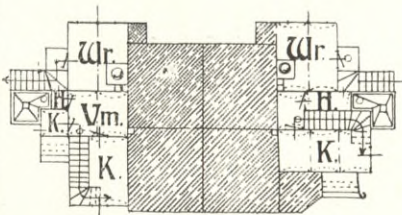
Doppelhaus.



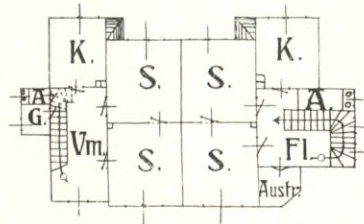
Seitenansicht zu Taf. 8.



Schnitt.

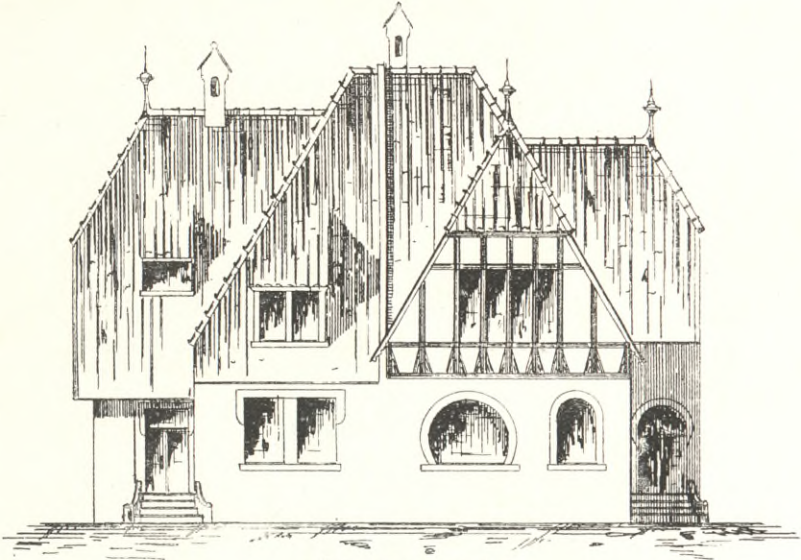


Kellergeschoß. 1:400

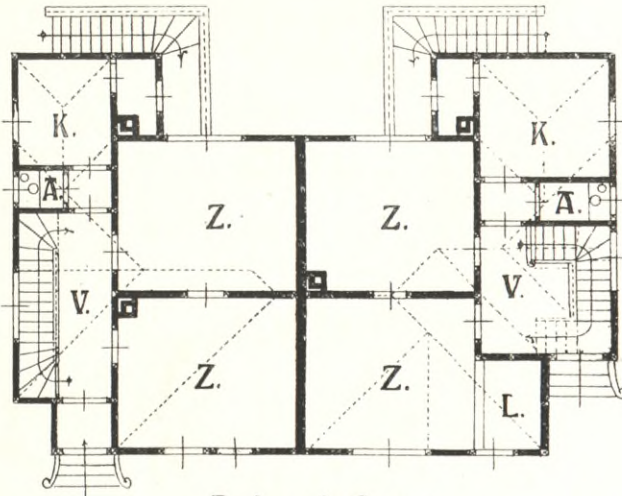


Obergeschoß. 1:400

Doppelhaus.

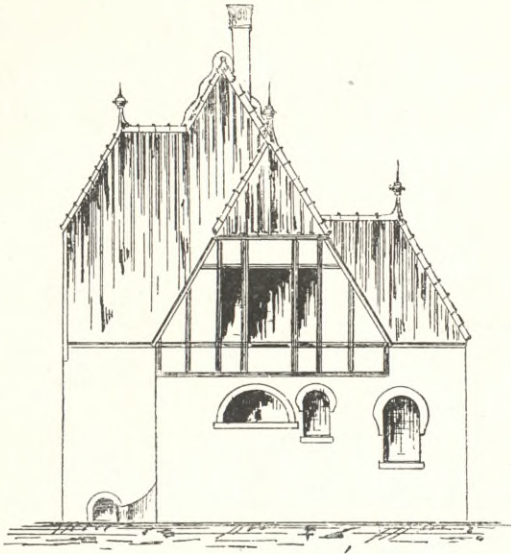


Vorderansicht.

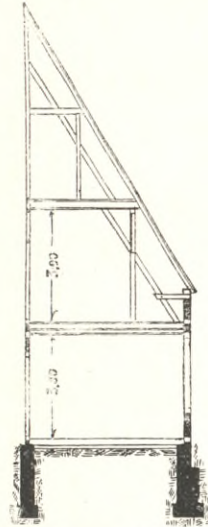


Erdgeschoß. 1:200

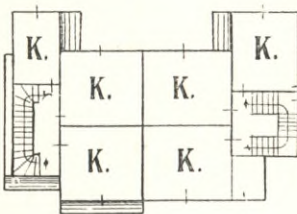
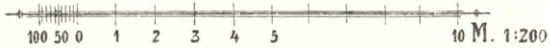
Doppelhaus zu Taf. 10.



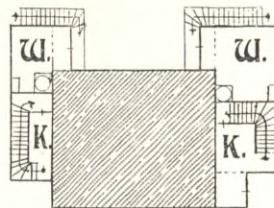
Seiten-Ansicht zu Taf. 10.



Schnitt.

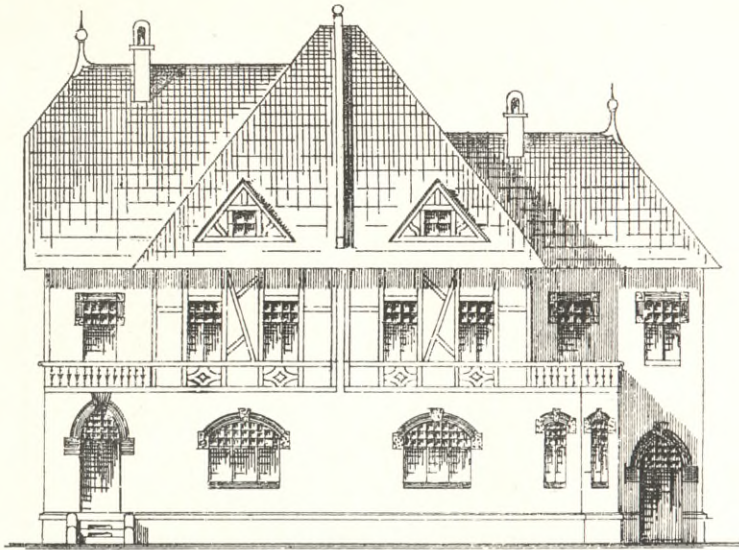


Obergeschoß. 1:400

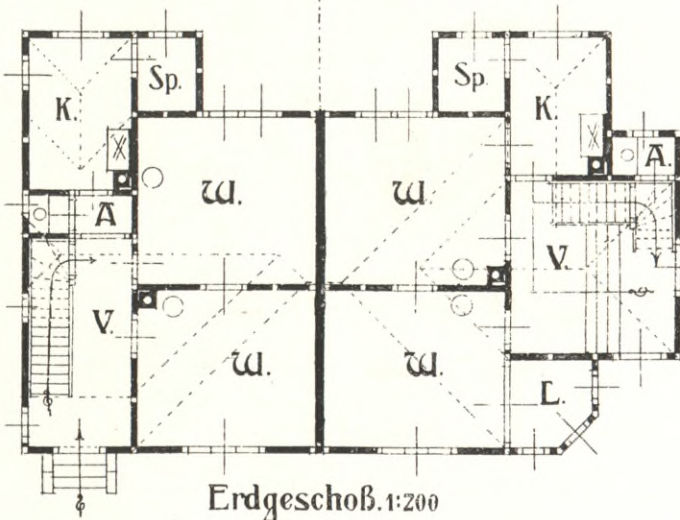
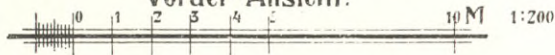


Kellergeschoß. 1:400

Doppelhaus.

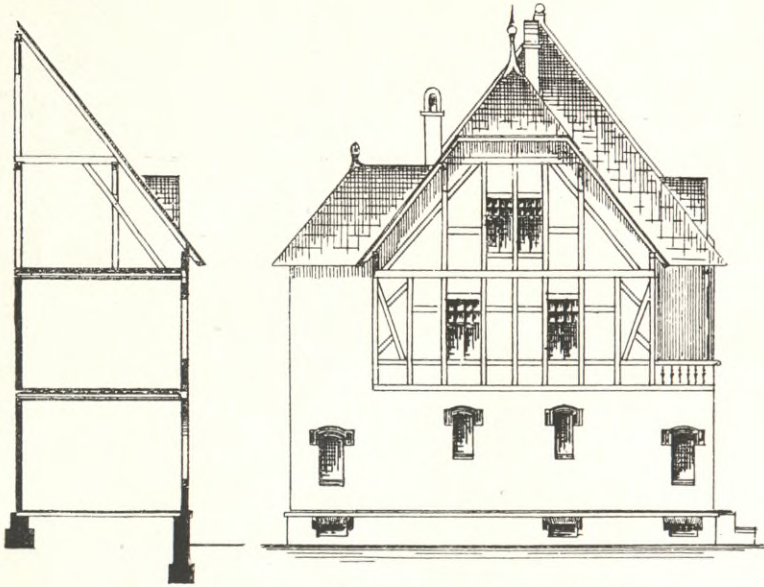


Vorder-Ansicht.



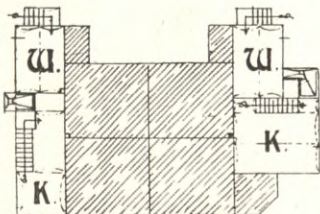
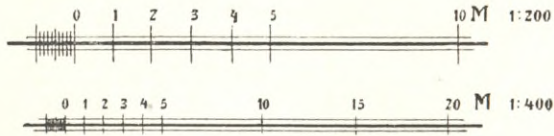
Erdgeschoß. 1:200

Doppelhaus zu Taf. 12.

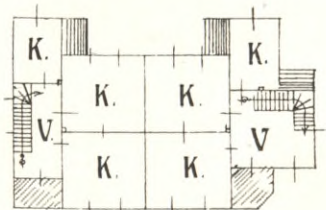


Schnitt.

Seifen-Ansicht zu Taf. 12.

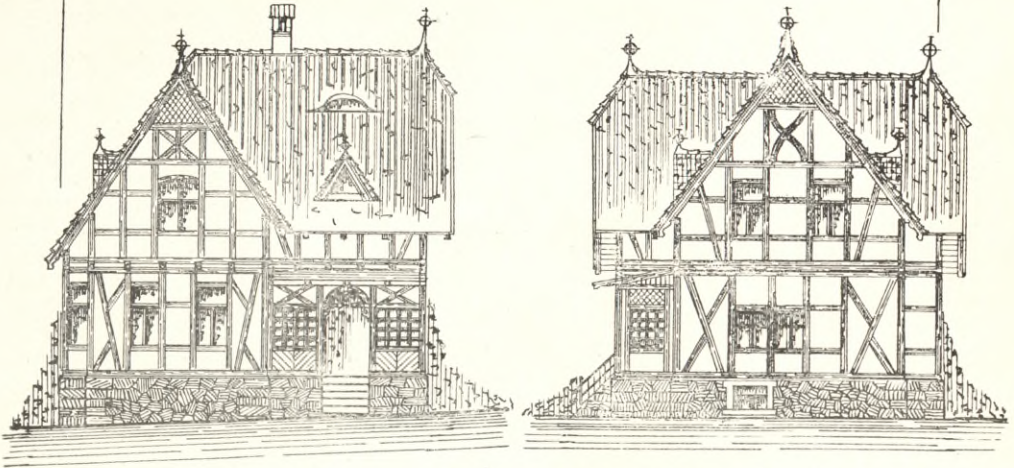


Kellergeschoß. 1:400



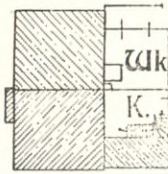
Obergeschoß. 1:400

Einzelhaus.

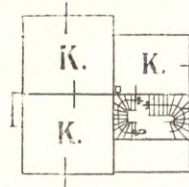


Ansicht.

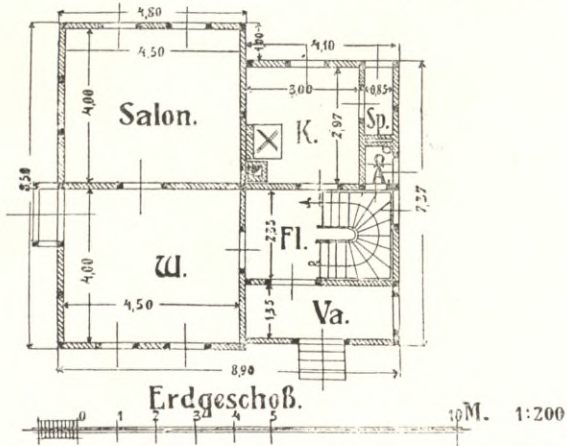
Seitenansicht.



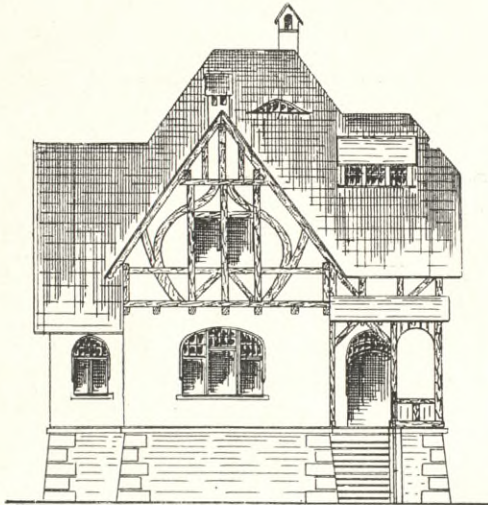
Kellergeschoß. 1:400



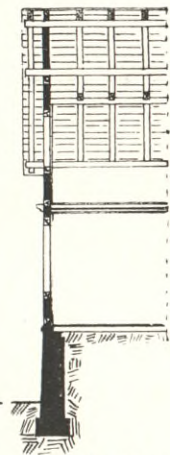
Dachgeschoß. 1:400



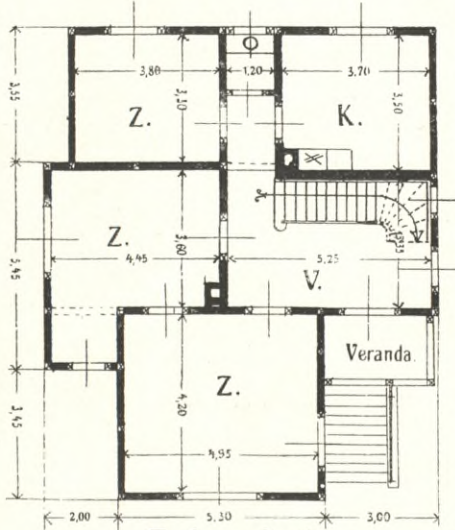
Einzelhaus.



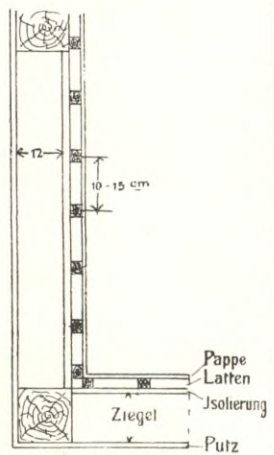
Vorderansicht.



Schnitt.

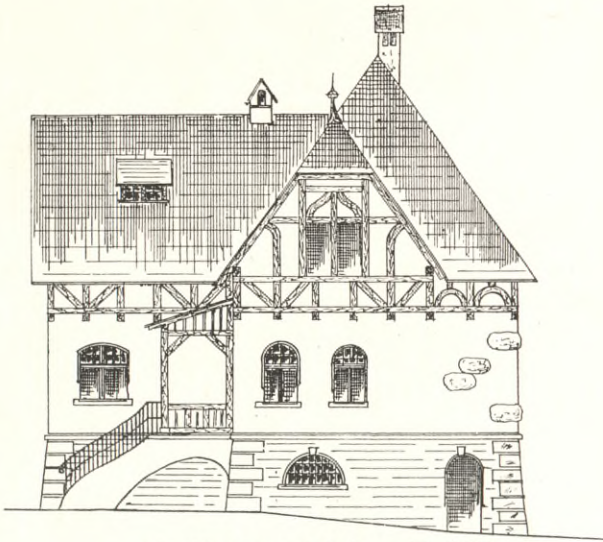


Erdgeschoß.

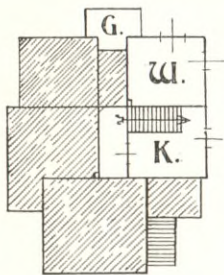


Teilzeichn.

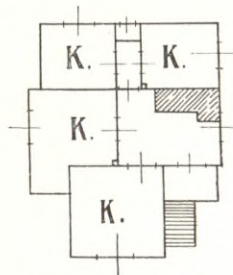
Einzelhaus zu Taf.15.



Seitenansicht zu Taf. 15.

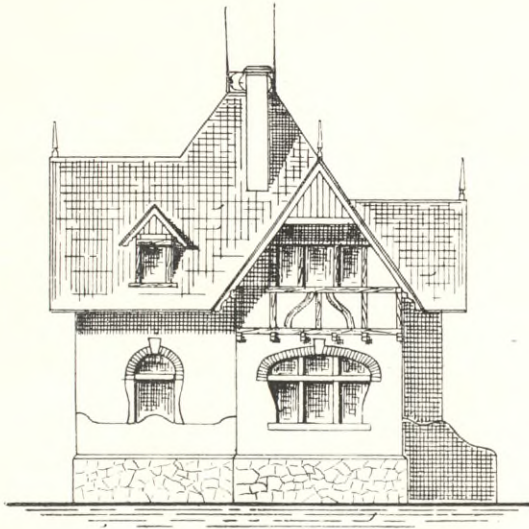


Kellergeschoß.
1:400

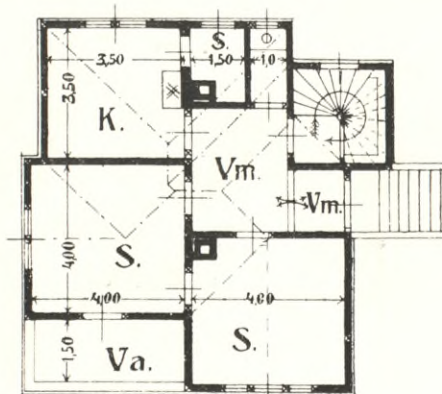


Obergeschoß.
1:400

Einzelhaus.

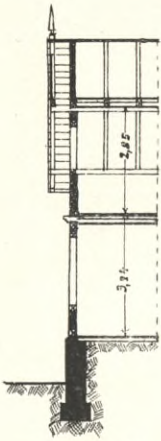


Ansicht.

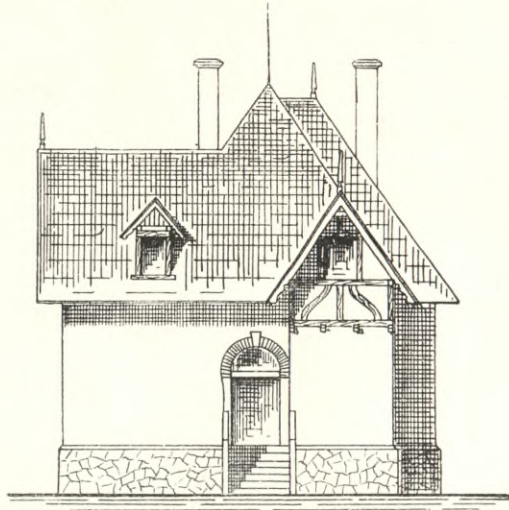


Erdgeschoß.

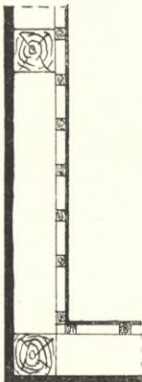
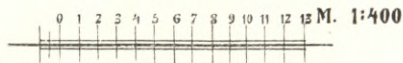
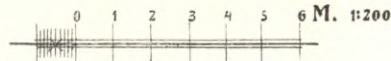
Einzelhaus.



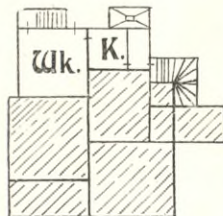
Schnitt.



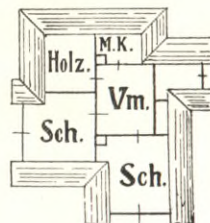
Seitenansicht zu Taf. 17.



Teilzeichnung.

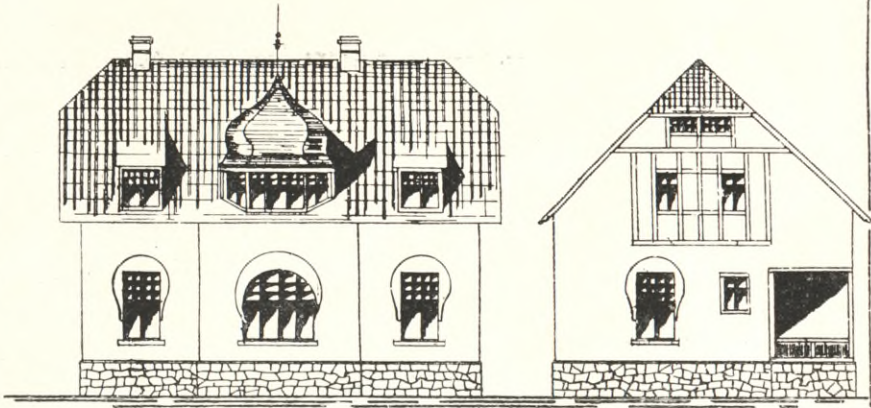


Keller.



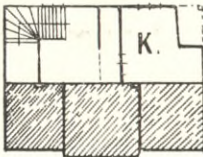
Dach.

Einzelhaus.

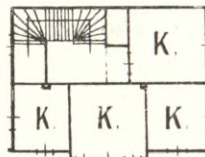


Vorderansicht.

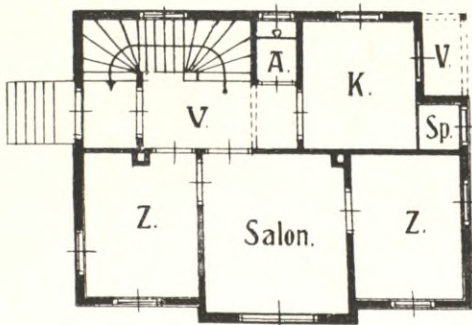
Seitenansicht.



Kellergeschoß. 1:400

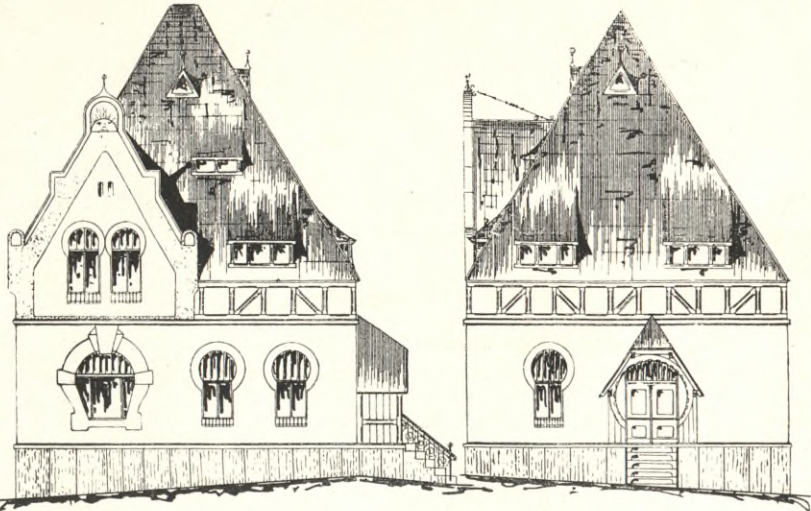


Dachgeschoß. 1:400



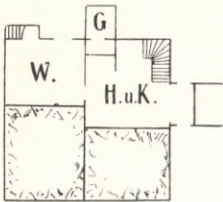
Erdgeschoß. 1:200

Einzelhaus.

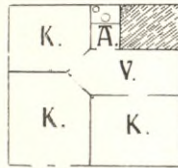


Vorderansicht.

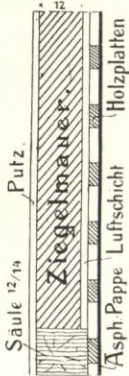
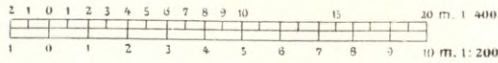
Seitenansicht.



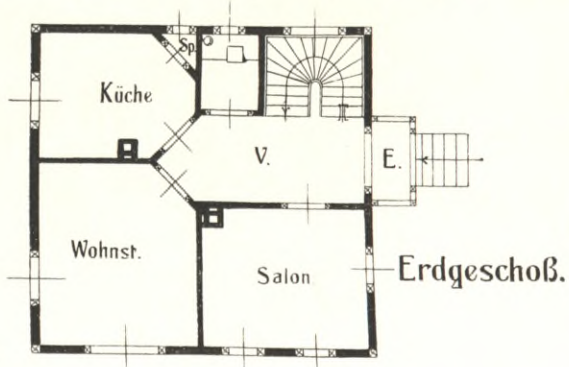
Kellergeschoß.



Dachgeschoß.

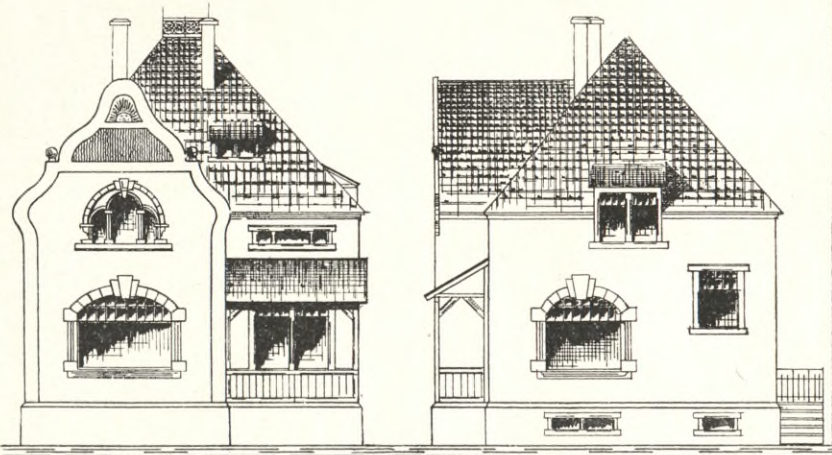


Teilzeichn. der Umfassung



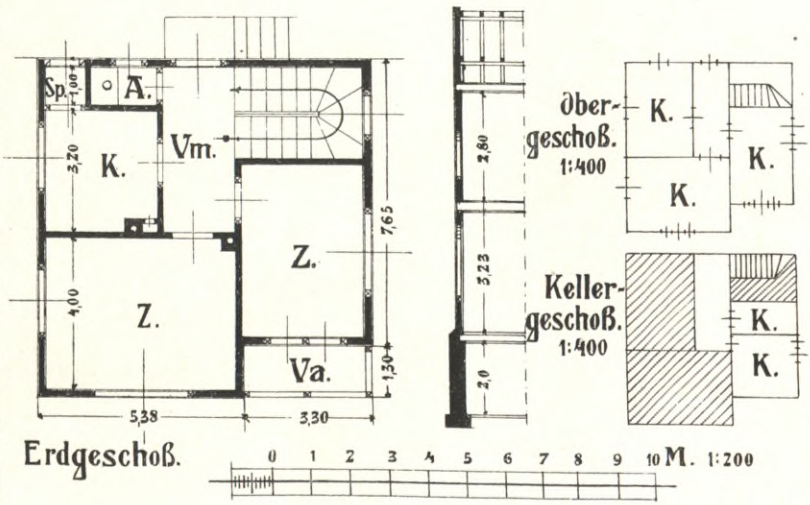
Erdgeschoß.

Einzelhaus.



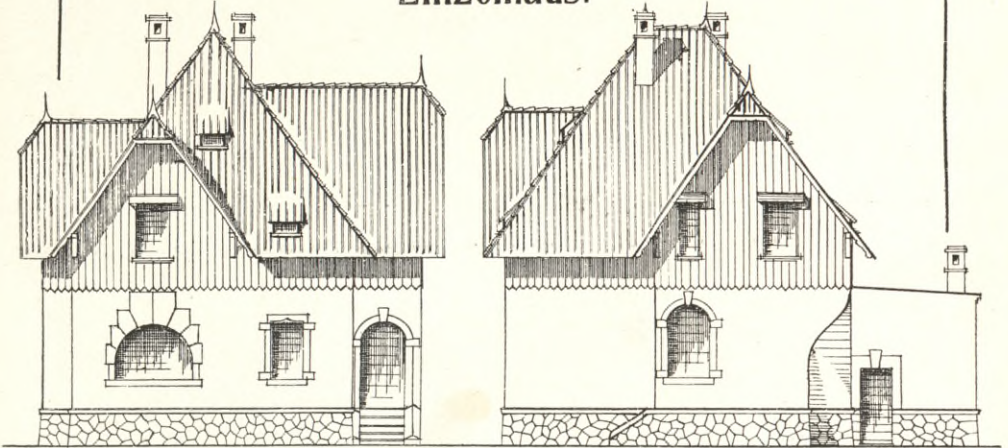
Vorderansicht.

Seitenansicht.



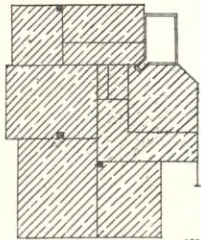
Erdgeschoß.

Einzelhaus.

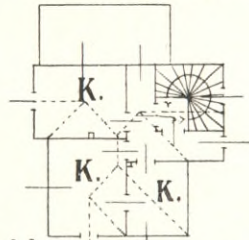


Vorderansicht.

Seitenansicht.



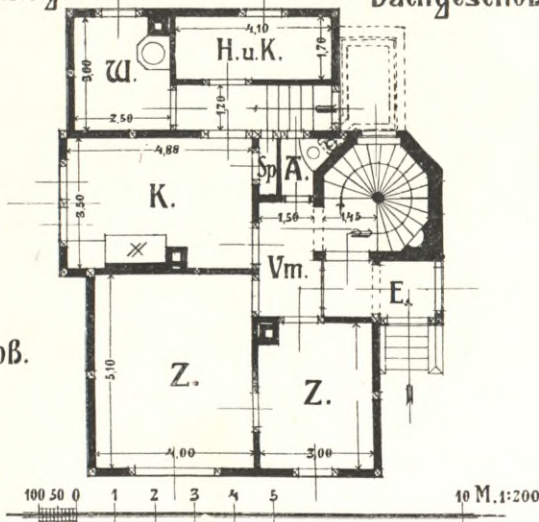
Kellergeschoß.



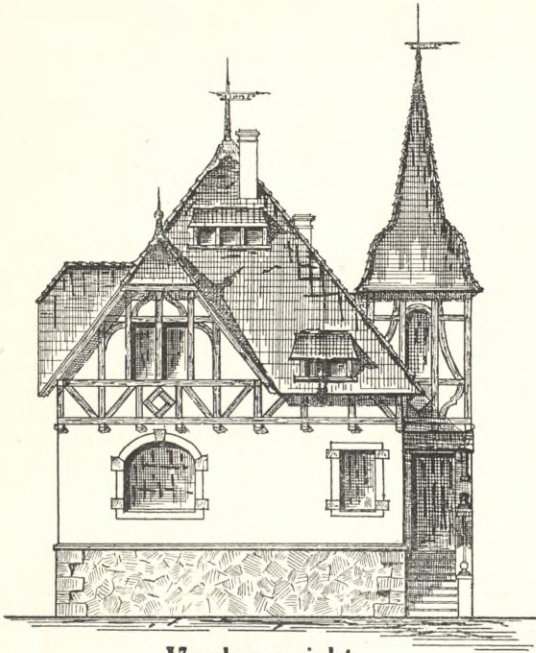
Dachgeschoß.

1:400
100 50 0 1 2 3 4 5 6 7

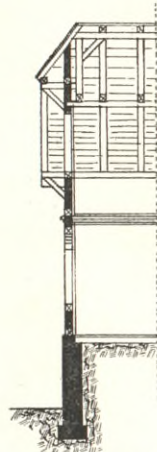
Erdgeschoß.



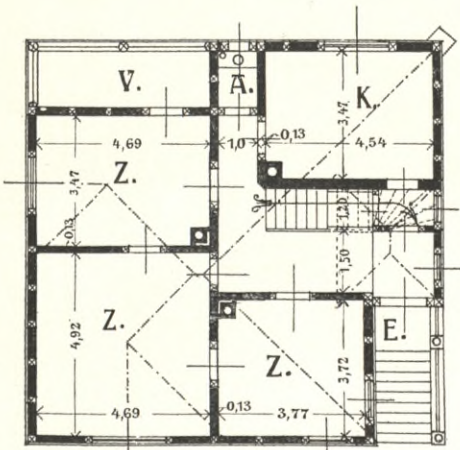
Einzelhaus.



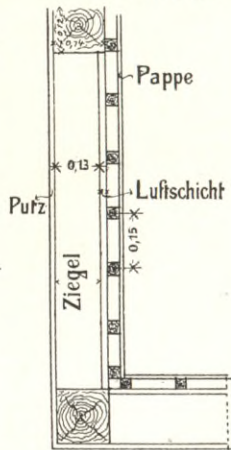
Vorderansicht.



Schnitt.

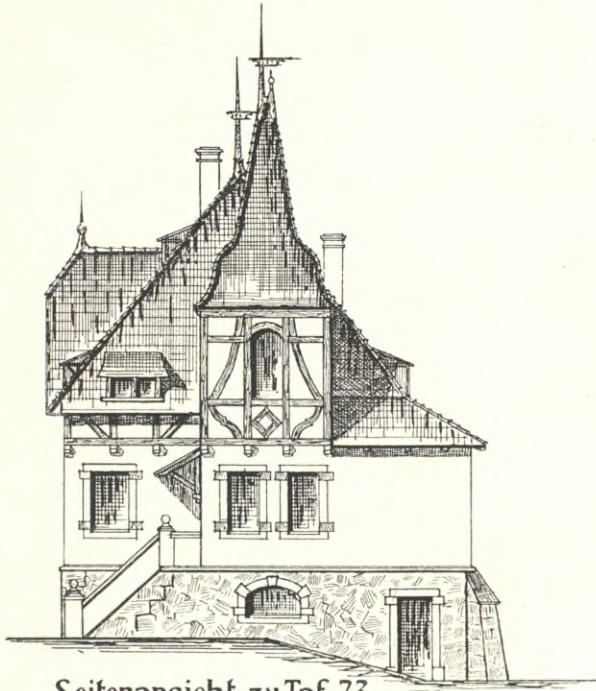


Erdgeschoß.

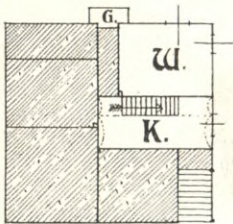
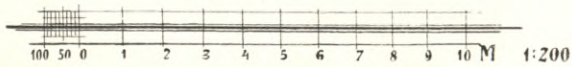


Teilzeichn. d. Umfassung.

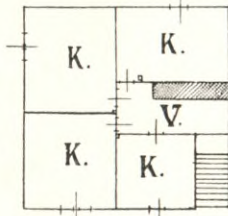
Einzelhaus.



Seitenansicht zu Taf. 23.



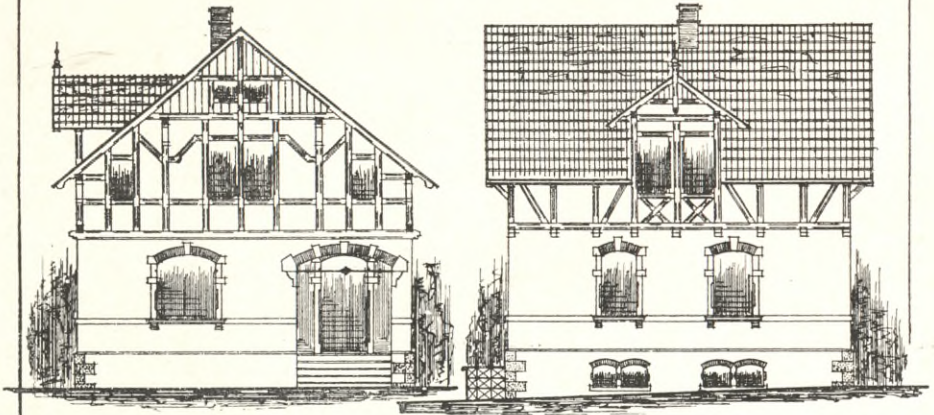
Kellergeschoß.



Dachgeschoß.

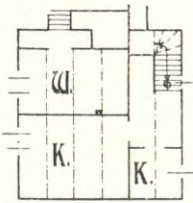
1:400

Einzelhaus.

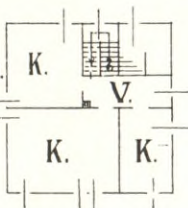
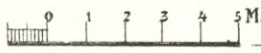


Vorderansicht.

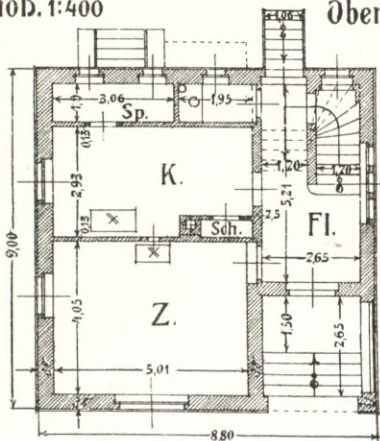
Seitenansicht.



Kellergeschoß. 1:400

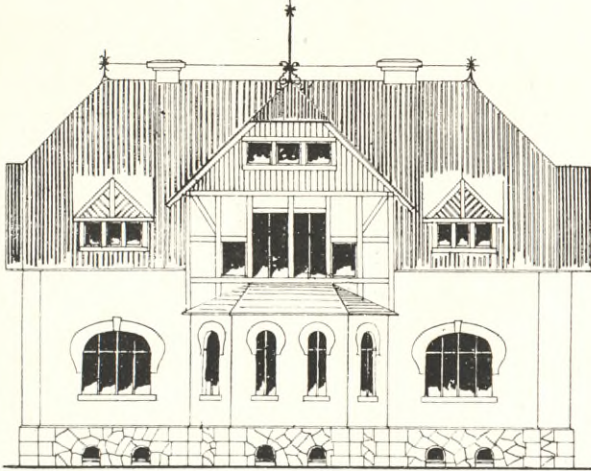


Obergeschoß. 1:400

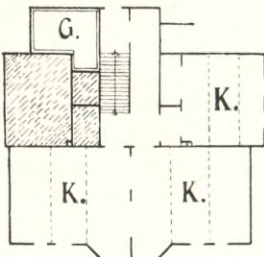


Erdgeschoß. 1:200

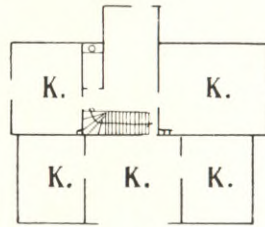
Einzelhaus.



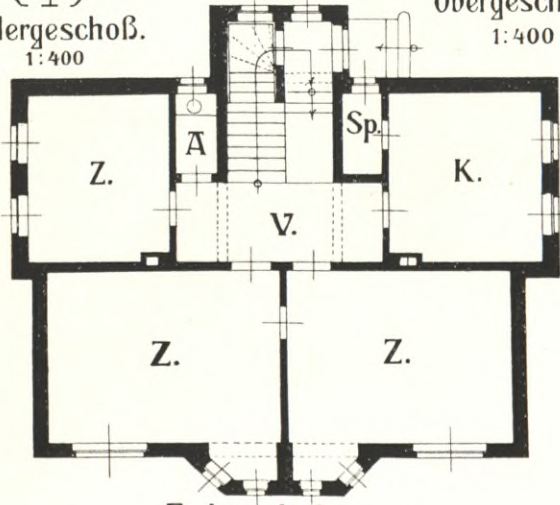
Vorderansicht.



Kellergeschoß.
1:400

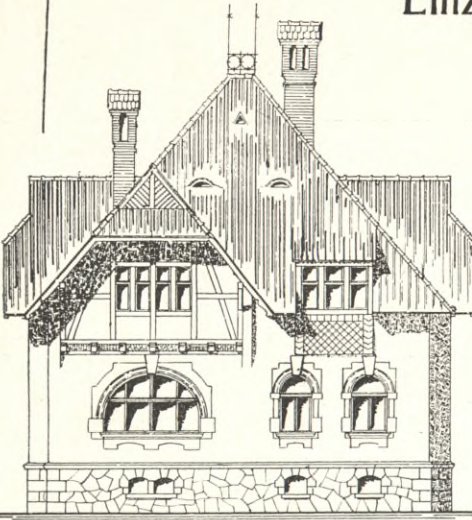


Obergeschoß.
1:400

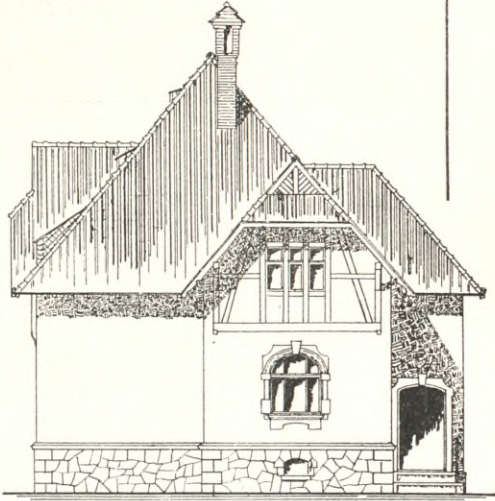


Erdgeschoß. 1:200

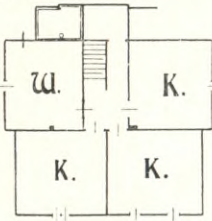
Einzelhaus.



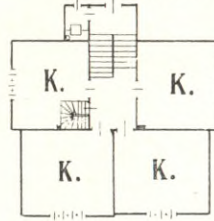
Vorderansicht.



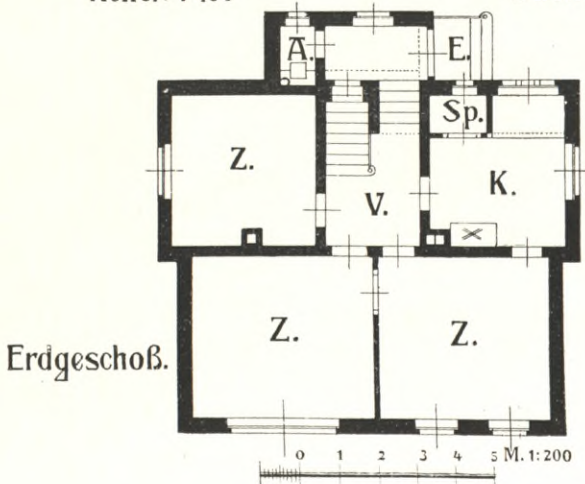
Seitenansicht.



Keller. 1:400

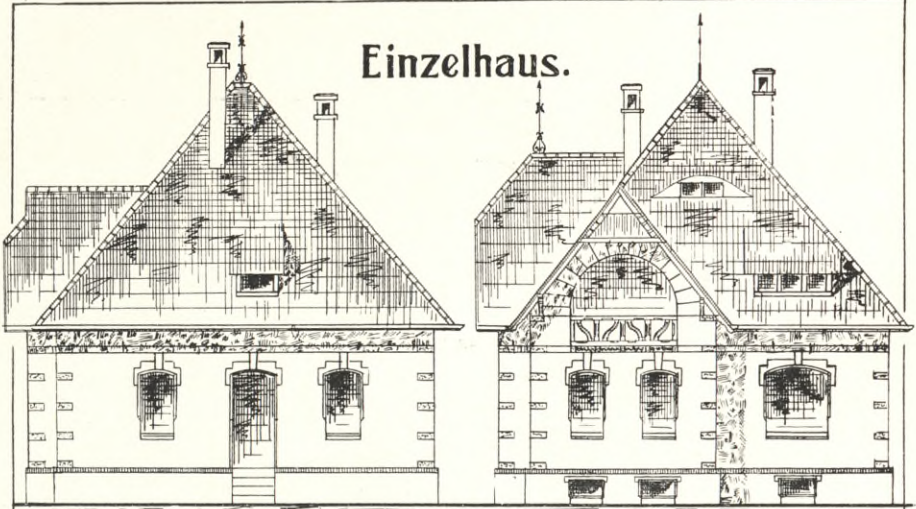


Dach. 1:400

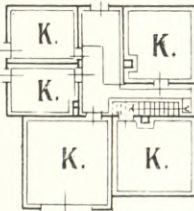


Erdgeschoß.

Einzelhaus.

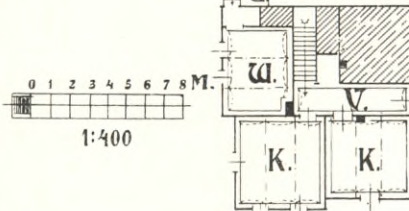


Seitenansicht.

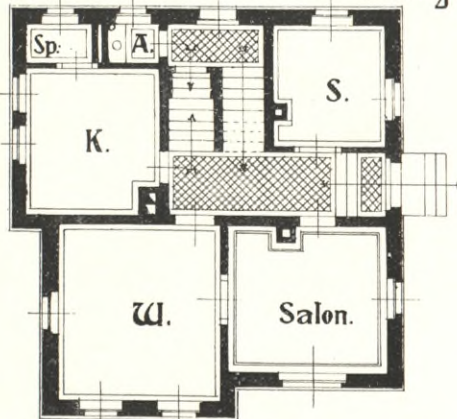


Obergeschoss. 1:400

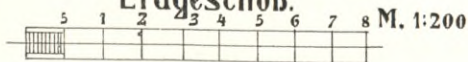
Vorderansicht.



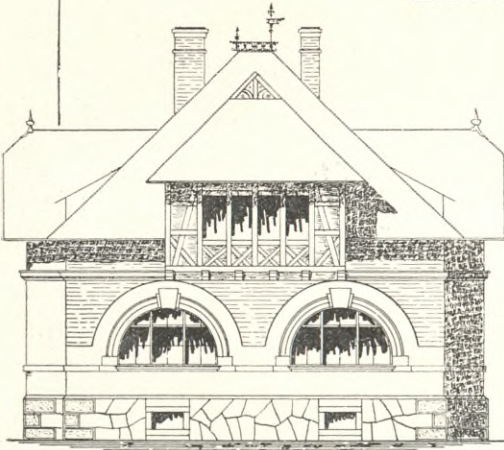
Kellergeschoß. 1:400



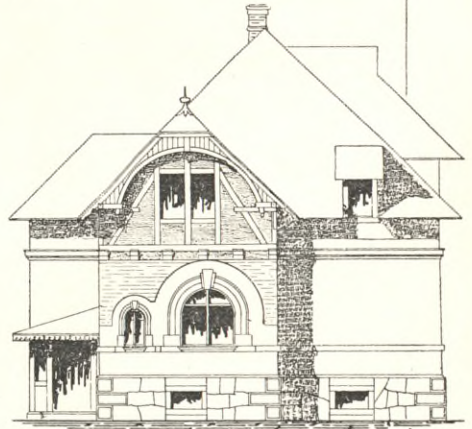
Erdgeschoss.



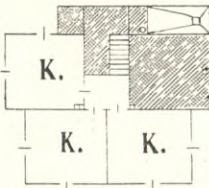
Einzelhaus.



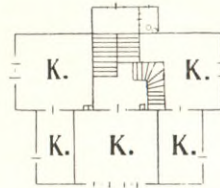
Vorderansicht.



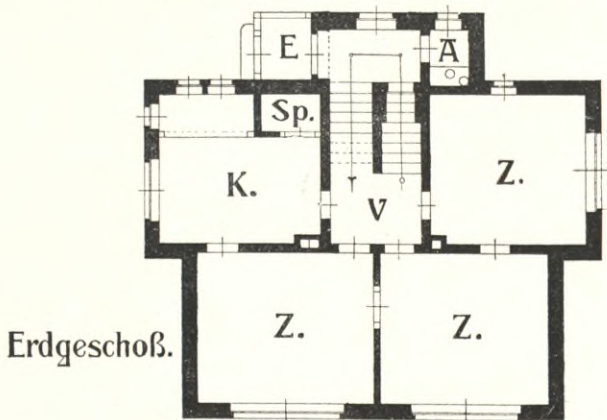
Seitenansicht.



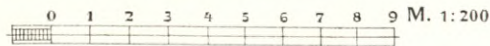
Keller. 1:400



Dach. 1:400

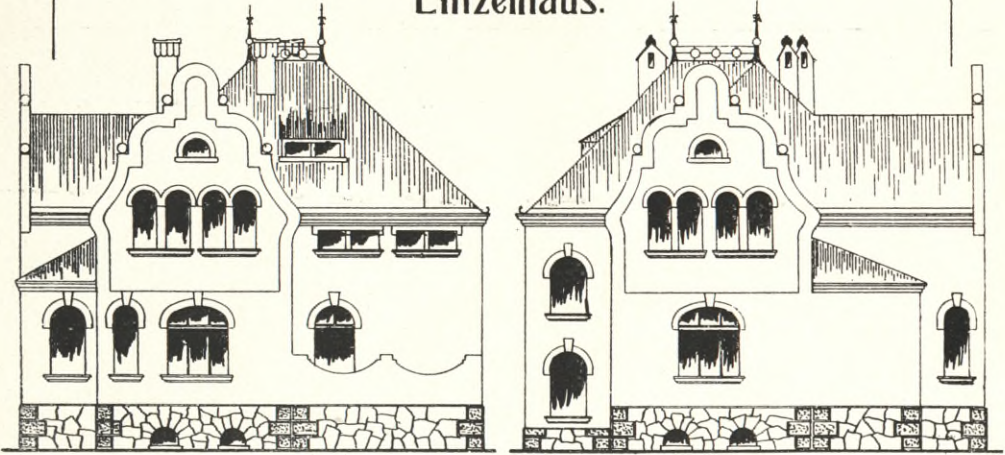


Erdgeschoß.



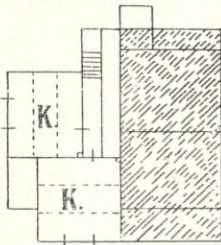


Einzelhaus.

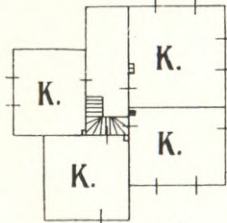


Vorderansicht.

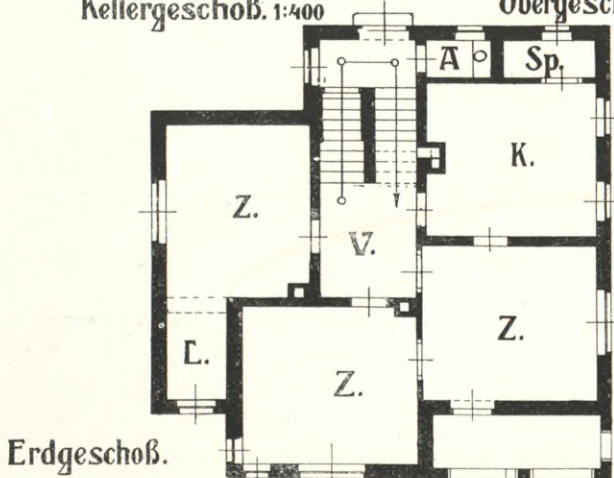
Seitenansicht.



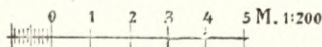
Kellergeschoß. 1:400



Obergeschoß. 1:400



Erdgeschoß.



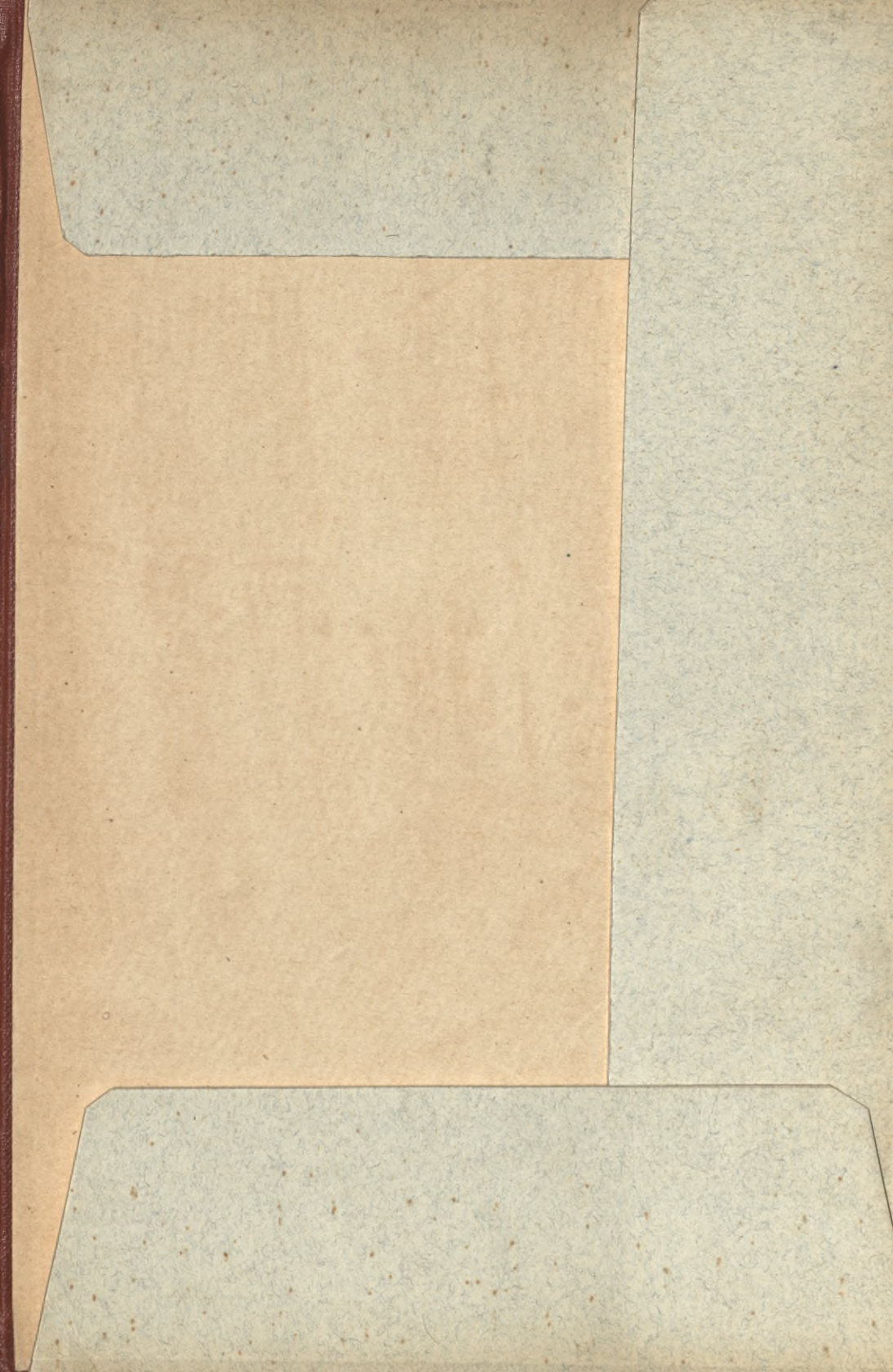
Verlag von Bernh. Friedr. Voigt in Leipzig


- Aster, G., Das Einfamilienhaus.** Eine Sammlung von Entwürfen in Grundrissen, Ansichten und Höhenanschnitten nebst Kostenanschlägen. 26 Tafeln mit erläuterndem Text. gr. 4. In Mappe. 7 Mk. 50 Pfg.
- Behse, Dr. W. H., Der Bau hölzerner Treppen.** Mit besonderer Berücksichtigung der Konstruktion Neubearbeitet von A. Opderbecke, Direktor in Zerbst. Fünfte vollständig Neubearbeitete Auflage des Treppenwerkes von Dr. W. H. Behse. 24 Tafeln mit Text. gr. 4. Geh. 6 Mark.
- Behse, Dr. W. H., Die Baurisse,** umfassend die zeichnerische Darstellung und das Entwerfen der gewöhnlich vorkommenden Gebäudegattungen. Nebst einer Aufstellung eines ausführlichen Kostenanschlages. Fünfte Auflage, herausgegeben von Hermann Robrade. Mit einem Atlas von 30 Tafeln. gr. 8. Geh. 6 Mark.
- Behse, Dr. W. H., Der Maurer.** Eine umfassende Darstellung der sämtlichen Maurerarbeiten. Siebente gänzlich Neubearbeitete Auflage, herausgegeben von Hermann Robrade, Kaiserl. Baurat. Mit einem Atlas von 56 Foliotafeln, enthaltend 720 Figuren. gr. 8. Geh. 12 Mk. Geb. 15 Mk.
- Behse, Dr. W. H., Treppen aus Holz.** Eine kurze Anweisung zum Gebrauch für Treppenbauer, Baugewerksmeister, Zimmerleute und Bauschüler. Fünfte Auflage, herausgegeben von W. Müller. Mit 100 Abbildungen auf 6 Tafeln. gr. 8. Geh. 1 Mark 50 Pfg.
- Behse, Dr. W. H., Der Zimmermann.** Eine umfassende Darstellung der Zimmermannskunst. Elfte erweiterte Auflage, herausgegeben von H. Robrade, kaiserl. Postbauinspektor. Mit einem Atlas von 44 Gross-Foliotafeln, enthaltend 685 Abbildungen. gr. 8. Geh. 12 Mark. Geb. 16 Mark.
- Berger, Alfons, Moderne Fabrik- und Industriebauten.** Eine Sammlung von Entwürfen und ausgeführten Anlagen, dargestellt durch Grundrisse, Schnitte, Ansichten und Teilzeichnungen. 28 Tafeln mit Text. gr. 4. In Mappe. 7 Mark 50 Pfg.
- Berndt, H., Häuser in Stein- und Putzbau.** Eine Sammlung von Entwürfen für bürgerlichen Bauten und Villen in verschiedenen Stilarten, vorwiegend in Putzbau mit Stein- und Holzarchitekturteilen. 26 Tafeln mit Text. 4. In Mappe. 4 Mark 50 Pfg.
- Christiansen, O., Der Holzbaustil.** Entwürfe zu Holzarchitekturen in modern-deutschem, norwegischem, schweizer, russischem und englisch-amerikanischem Stil. Eine Sammlung von Sommersitzen, Villen, Land- und Touristenhäusern, Jagdschlössern, Wirtschafts- und ähnlichen Gebäuden. 30 Tafeln in 4. mit Text. In Mappe. 9 Mark.
- Faber, R., Schulhäuser für Stadt und Land.** Eine Sammlung ausgeführter Entwürfe von Dorf-, Bezirks- und Bürgerschulen, Realschulen und Gymnasien, mit und ohne Turnhallenanlagen, sowie Kinderbewahranstalten oder Krippen, unter besonderer Berücksichtigung der bewährtesten Subsellien. 27 Tafeln mit erläuterndem Text. gr. 4. In Mappe. 12 Mark.
- Geyger, Erich, Die angewandte darstellende Geometrie,** umfassend die Grundbegriffe der Geometrie, das geometrische Zeichnen, die Projektionslehre oder das projektive Zeichnen, die Dachausmittlungen, Schraubenlinien, Schraubenflächen und Krümmlinge sowie die Schiftungen. Mit 439 Textabbildungen. Lex.-8. Geh. 5 Mark. Geb. 6 Mark.
- Graef, M., Dekorativer Holzbau.** Zeitgemässe Entwürfe zur inneren und äusseren Ausgestaltung des Hauses und seiner Umgebung durch Holzarchitektur. Vorlagen von Einzelheiten und Baulichkeiten für die Praxis. Zweite vollständig Neubearbeitete Auflage. 36 Foliotafeln mit erläuterndem Texte. gr. 4. In Mappe. 9 Mark.

- Gründling, P., Bürgerliche Bauten im Rohbaustil.** Ein Skizzen- und Nachschlagebuch für alle vorkommenden, freistehenden und eingebauten, bürgerlichen und öffentlichen Bauten, in Grundrissen, Fassaden und Teilzeichnungen für Verblendbau-Ausführung. 25 Tafeln mit erläuterndem Text. Zweite neubearbeitete Auflage. gr. 8. In Mappe. 3 Mark.
- Gründling, P., Neue Garten-Architekturen.** Praktische Motive zu Eingängen, Thoren, Einfriedigungen, Lauben, Pavillons, Ruheplätzen, Terrassen, Veranden, Laubengängen nebst 2 Lageplänen zu Garten- und Park-Anlagen. 24 Tafeln mit Text. gr. 4. In Mappe. 9 Mark.
- Gründling, P., Moderne Wohnhäuser und Villen.** Eine Sammlung von Entwürfen und Darstellungen ausgeführter Bauten zu Miethäusern, Wohn- und Geschäftshäusern, sowie Einfamilienhäusern und Villen in der Stadt und auf dem Lande. 30 Tafeln in gr. 4. Mit Text in Mappe. 7 Mark 50 Pfg.
- Issel, H., Der innere Ausbau,** umfassend Thüren, Fenster, Wandvertäfelungen, Holzdecken und Treppen in Holz, Stein und Eisen. Mit 533 Textabbildungen und 7 Tafeln. Lex.-8. Geh. 5 Mark. Geb. 6 Mark.
- Issel, H., Die landwirtschaftliche Baukunde,** umfassend Bauernhäuser und Bauerngehöfte, Gutshäuser und Gutsgehöfte mit sämtlichen Nebenanlagen, Feld- und Hofscheunen, Stallungen für Gross- und Kleinvieh und Gebäude für landwirtschaftliche Gewerbe. Mit 611 Textabbildungen und 19 Tafeln. Lex.-8. Geh. 5 Mark. Geb. 6 Mark.
- Issel, H., Die Baustillehre,** umfassend die wichtigsten Entwicklungsstufen der Monumentalbaukunst in den verschiedenen Stilarten, mit besonderer Berücksichtigung der massgebenden Einzel-Bauformen. Mit 454 Textabbildungen und 17 Tafeln. Lex.-8. Geh. 5 Mark. Geb. 6 Mark.
- Issel, H., Der Holzbau,** umfassend den Fachwerk-, Block-, Ständer- und Stabbau und deren zeitgemässe Wiederverwendung. Mit 400 Textabbildungen und 12 Tafeln. Lex.-8. Geh. 5 Mark. Geb. 6 Mark.
- Issel, H., Die Wohnungsbaukunde,** umfassend das freistehende und eingebaute Einfamilienhaus, das freistehende und eingebaute Miethaus, das städtische Wohn- und Geschäftshaus und deren innere Einrichtung. Mit 330 Textabbildungen und 3 Tafeln. Lex.-8. Geh. 5 Mark. Geb. 6 Mark.
- Klasen, L., Landhäuser im Schweizer Stil** und ähnlichen Stilarten. Eine Sammlung billig zu erbauender Villen für eine oder zwei Familien. 25 Tafeln in Quart mit erläuterndem Text. In Mappe. 7 Mark 50 Pfg.
- König, A., Ländliche Wohngebäude,** umfassend Häuser für den Bauer, Arbeiter und Handwerker, sowie Pfarr-, Schul- und Gasthäuser, mit den dazu erforderlichen Stallungen. Nebst der ausführlichen Angabe des zu deren Erbauung nötigen Aufwandes an Materialien und Arbeitslöhnen. Fünfte neubearbeitete Auflage von Paul Gründling, Architekt in Leipzig. Mit Atlas von 16 Foliotafeln. gr. 8. Geh. 7 Mark 50 Pfg.
- Kühn, A. und Rohde, H., Entwürfe für Gast- und Logierhäuser** in Bade- und Luftkurorten. 26 Tafeln mit erläuterndem Text. gr. 4. In Mappe. 7 Mark 50 Pfg.
- Landé, R., Stadt- und Landhäuser.** Eine Sammlung von modernen Entwürfen in gotischen Formen. Dargestellt durch Grundrisse, Schnitte, Ansichten, Perspektiven und Teilzeichnungen mit Aufstellung der annähernden Baukosten. 24 Tafeln mit Text in Mappe. gr. 4. 7 Mark 50 Pfg.
- Landé, R., Villa und Stadthaus.** Eine Sammlung von Entwürfen und ausgeführten Bauten in Formen der Renaissance und des Barockstils. Dargestellt durch Grundrisse, Ansichten, Perspektiven und Teilzeichnungen mit Aufstellung der annähernden Baukosten. 24 Tafeln mit Text in Mappe. gr. 4. 7 Mark 50 Pfg.

- Landé, R. und Krause, O., Mein Haus — meine Welt.** Eine Sammlung von Entwürfen für Einfamilienhäuser. Dargestellt durch Grundrisse, Schnitte, Ansichten und Perspektiven mit Aufstellung der annähernden Baukosten. 25 Tafeln mit Text. gr. 4. In Mappe. 7 Mark 50 Pfg.
- Manega, R., Die Anlage von Arbeiterwohnungen** vom wirtschaftlichen, sanitären und technischen Standpunkte, mit einer Sammlung von Plänen der besten Arbeiterhäuser Englands, Frankreichs und Deutschlands. Dritte neubearbeitete Auflage von Paul Gründling. Mit einem Atlas von 16 Tafeln, enthaltend 176 Figuren. gr. 8. Geh. 7 Mk. 50 Pfg.
- Müller, W., Der Bau steinerner Treppen.** Eine Darstellung steinerner Treppen in praktischen Beispielen mit besonderer Berücksichtigung der neuesten Konstruktionen. 24 Tafeln und 4 Blätter mit Teilzeichnungen in natürlicher Grösse. gr. 4. In Mappe. 7 Mark 50 Pfg.
- Neupert, F., Geschäftshäuser.** Eine Sammlung von Entwürfen zu eingebauten Geschäftshäusern für grössere und kleinere Städte. 25 Tafeln mit erklärendem Text in Mappe. gr. 4. 9 Mark.
- Nieper, F., Das eigene Heim.** Eine Sammlung von einfachen, freistehenden Einfamilienhäusern. Dargestellt durch Grundrisse, Schnitte, Ansichten und Perspektiven. 26 Tafeln mit erklärendem Text. gr. 8. In Mappe. 3 Mark.
- Nöthling, E., Die Baustofflehre,** umfassend die natürlichen und künstlichen Bausteine, die Bauhölzer und Mörtelarten, sowie die Verbindungs-, Neben- und Hilfsbaustoffe. Mit 30 Doppeltafeln. Lex.-8. Geh. 5 Mark. Geb. 6 Mark.
- Opderbecke, A., Die Bauformenlehre,** umfassend den Backsteinbau und den Werksteinbau für mittelalterliche und Renaissance-Formen. Mit 537 Textabbildungen und 18 Tafeln. Zweite vervollständigte Auflage. Lex.-8. Geh. 5 Mark. Geb. 6 Mark.
- Opderbecke, A., Die allgemeine Baukunde,** umfassend die Wasserversorgung, die Beseitigung der Schmutzwässer und Abfallstoffe, die Abortanlagen und Pissoirs, die Feuerungs- und Heizungsanlagen. Mit 597 Textabbildungen und 6 zum Teil farbigen Tafeln. Lex.-8. Geh. 5 Mark. Geb. 6 Mark.
- Opderbecke, A., Dachausmittlungen** mit besonderer Berücksichtigung des bürgerlichen Wohnhauses. 24 Tafeln mit erläuterndem Text. gr. 4. Geh. 6 Mark.
- Opderbecke, A., Der Dachdecker und Bauklemper,** umfassend die sämtlichen Arten der Dacheindeckungen mit feuersicheren Stoffen und die Konstruktion und Anordnung der Dachrinnen und Abfallrohre. Mit 700 Textabbildungen und 16 Tafeln. Lex.-8. Geh. 5 Mark. Geb. 6 Mark.
- Opderbecke, A., Die Dachschiftungen.** Zum Gebrauche für Baugewerkschüler und ausführende Zimmermeister. Mit 54 Textabbildungen und einer Doppeltafel. Lex.-8. Geh. 75 Pfg.
- Opderbecke, A., Der Maurer,** umfassend die Gebäudemauern, den Schutz der Gebäudemauern und Fussböden gegen Bodenfeuchtigkeit, die Decken, die Konstruktion und das Verankern der Gesimse, die Fussböden, die Putz- und Fugarbeiten. Mit 712 Textabbildungen und 19 Tafeln. Zweite vermehrte Auflage. Lex.-8. Geh. 5 Mark. Geb. 6 Mark.
- Opderbecke, A., Stadt- und Landkirchen** nach Entwürfen und Ausführungszeichnungen hervorragender Architekten zusammengestellt und bearbeitet. 24 Tafeln mit erklärendem Text. gr. 4. Geh. 6 Mark.
- Opderbecke, A., Das Veranschlagen im Hochbau,** umfassend die Grundsätze für die Entwürfe und Kostenanschläge, die Berechnung der

- hauptsächlichsten Baustoffe, die Berechnung der Geldkosten der Bauarbeiten und einen Bauentwurf mit Erläuterungsbericht und Kostenanschlag. Mit 20 Textabbildungen und 2 Doppeltafeln. Lex.-8. Geh 5 Mk. Geb. 6 Mk.
- Opderbecke, A., Der Zimmermann**, umfassend die Verbindungen der Hölzer untereinander, die Fachwerkwände, Balkenlagen, Dächer einschliesslich der Schiftungen und die Baugerüste. Mit 732 Textabbildungen und 25 Tafeln. Zweite vermehrte Auflage. Lex.-8. Geh. 5 Mark. Geb. 6 Mark.
- Rebber, W., Fabrikanlagen**. Ein Handbuch für Techniker und Fabrikbesitzer zur zweckmässigen Einrichtung maschineller, baulicher, gesundheits-technischer und unfallverhütender Anlagen in Fabriken, sowie für die richtige Wahl des Anlageortes und der Betriebskraft. Neubearbeitet von C. G. O. Deckert, Ingenieur. Zweite vermehrte Auflage gr. 8. Geh. 3 Mark 75 Pfg.
- Reinnel's, F., praktische Vorschriften** für Maurer, Tüncher, Haus- und Stubenmaler, Gips- und Stuckaturarbeiter, Zementierer und Tapezierer. Dritte Auflage, vollständig neubearbeitet von Ernst Nöthling, Architekt und Kgl. Baugewerkschullehrer. gr. 8. Geh. 4 Mark 50 Pfg.
- Robrade, H., Die Heizungsanlagen** in ihrer Anordnung, Berechnungsweise und ihren Eigentümlichkeiten mit besonderer Berücksichtigung der Zentralheizung und der Lüftung. Ein Hilfsbuch zum Entwerfen und Berechnen derselben. Mit 117 Abbildungen. gr. 8. Geh. 4 Mark.
- Robrade, H., Taschenbuch** für die Praxis des Hochbautechnikers und Bauunternehmers. Vierte verbesserte und vermehrte Auflage. Mit 200 Textabbildungen. 8. Geb. 4 Mark 50 Pfg.
- Roch, F., Moderne Fassadenentwürfe**. Eine Sammlung von Fassaden in neuester Richtung. Unter Mitwirkung bewährter Architekten herausgegeben. 24 Tafeln. gr. 4. In Mappe. 7 Mark 50 Pfg.
- Schöler, R., Die Eisenkonstruktionen des Hochbaues**, umfassend die Berechnung und Anordnung der Konstruktionselemente, der Verbindungen und Stösse der Walzeisen, der Träger und deren Lager, der Decken, Säulen, Wände, Balkone und Erker, der Treppen, Dächer und Oberlichter. Mit 820 Textabbildungen und 18 Tabellen. Lex.-8. Geh. 5 Mk. Geb. 6 Mk.
- Scriba, E., Moderne Bautischlerarbeiten**. Eine Sammlung mustergültiger Entwürfe zum Ausbau der Innenräume im Stile der Neuzeit. 24 Tafeln mit erläuterndem Text. gr. 4. Geh. 6 Mark.
- Seyffarth, C. v., Modell der zeichnerischen Darstellung für ein freistehendes bürgerliches Einfamilienhaus**. Dargestellt durch Zeichnungen im Massstab 1:100. 15 farbige Tafeln mit erklärendem Text. gr. 4. In Mappe. 6 Mark.
- Tormin, R., Der Bauratgeber**. Ein alphabetisch geordnetes Nachschlagebuch für sämtliche Baugewerbe. Neubearbeitet von Professor Ernst Nöthling. Mit 206 Textabbildungen. Vierte bedeutend erweiterte Auflage von Tormins Bauschlüssel. Lex.-8. Geh. 7 Mk. 50 Pfg. Geb. 9 Mk.
- Tormin, R., Zement und Kalk**, ihre Bereitung und Anwendung zu baulichen, gewerblichen und landwirtschaftlichen Zwecken, wie auch zu Kunstgegenständen. Dritte Auflage von H. v. Gerstenbergks „Zemente“ in vollständiger Neubearbeitung. 8. Geh. 2 Mark 50 Pfg.
- Weichardt, C., Motive zu Garten-Architekturen**. Eingänge, Veranden, Brunnen, Pavillons, Bäder, Brücken, Ruheplätze, Volieren usw. 25 Blatt, enthaltend 20 Projekte und etwa 100 Skizzen in Randzeichnungen, nebst 6 Tafeln Details in natürlicher Grösse. Folio in Mappe. 12 Mark.
- Zimmermanns-Sprüche und Kranzreden**, die mustergültigsten, beim Richten neuer Gebäude, namentlich von bürgerlichen Wohn- und Wirtschaftsgebäuden, Kirchen, Türmen, Gerichtsgebäuden usw. Neunte neu durchgesehene und vermehrte Auflage. 12. Geh. 2 Mark 25 Pfg.




 32141
 L. inw.

Verlag von Bernh. Fried

Keller, O., Das A-B-C des Zimmermanns. Zimmerkunst für Lehrlinge und angehende Meister. Neubearbeitete Auflage. Mit 12 Figuren.

Keller, O., Architektonische und konstruktive Vorlesungen für Bauausführende und Schüler des Bauwesens. Text in Mappe, 6 Mark.

Keller, O., Architektonische Holzverlebung. Sammlung von Entwürfen zum praktischen Gebrauch für Baugewerksmeister, sowie als Wandtafelvorlagen für Fachschulen. Dritte vermehrte Aufl. 10 Tafeln in grösstem Folioformat in Mappe. gr. 4. 5 Mark.

Keller, O., Vorlegeblätter für das Tiefbauzeichnen zum Gebrauch in den Tiefbauschulen. 26 Tafeln mit erläuterndem Text. gr. 4. In Mappe. 3 Mk.

Kellers Unterrichtsbücher für das gesamte Baugewerbe. Für den Selbstunterricht und Schulgebrauch.

Bd. 1. Die Mathematik I. Arithmetik, Algebra, Bürgerliches Rechnen und Trigonometrie. Zweite vermehrte Auflage. Lex.-8. Geb. 1 Mk. 50 Pfg.

„ 2. Die Mathematik II. Planimetrie, Stereometrie, darstellende Geometrie und Schattenlehre. Vierte vollständig neubearbeitete Auflage. Mit 323 Figuren auf 26 Tafeln. Lex.-8. Geb. 3 Mark.

„ 2a. Die Mathematik IIa. Perspektive, Schifften, Austragen der Treppen, Krümmlinge und Steinschnitt. Mit 89 Figuren auf 12 Tafeln. Lex.-8. Geb. 3 Mark.

„ 3. Technische Naturlehre, mit besonderer Berücksichtigung der Physik, Baumechanik, Chemie und Baumaterialienlehre. Dritte vollständig neubearbeitete Auflage. Mit 7 Tafeln, enthaltend 77 Figuren. Lex.-8. Geb. 3 Mark.

„ 4. Die Baukonstruktionslehre I. Steinkonstruktionen, enthaltend die Arbeiten des Maurers und Steinmetzen. Dritte gänzlich neubearbeitete Aufl. Mit 215 Abbildungen auf 12 Tafeln. Lex.-8. Geb. 3 Mk.

„ 5. Die Baukonstruktionslehre II. Holzkonstruktionen, enthaltend die Arbeiten des Zimmerers und Bautischlers. Vierte gänzlich umgearbeitete Aufl. Mit 202 Figuren auf 22 Tafeln. Lex.-8. Geb. 3 Mark.

„ 6. Die Baukonstruktionslehre III. Eisenkonstruktionen, enthaltend die Konstruktionen des Hochbaues nebst den einfachen Eisenbrücken, Verbindung des Eisenbahnoberbaues. Mit 13 Tafeln. Lex.-8. Geb. 1 Mark 50 Pfg.

„ 7. Die Baukonstruktionslehre IV. Feuerungsanlagen, enthaltend die Anlagen der Feuerungen für häusliche und gewerbliche Zwecke, Ventilation der Räume. Zweite gänzlich neubearbeitete und vermehrte Auflage von A. Junghanss. Mit 12 Tafeln. Lex.-8. Geb. 1 Mark 50 Pfg.

„ 8. Die Bauformenlehre. Enthaltend die Entwicklung und Verhältnisse der Bauformen. Der Fassadenbau und architektonische Einzelheiten. Zweite vermehrte Auflage, bearbeitet von M. Gabler. Mit 24 Tafeln. Lex.-8. In Mappe. 3 Mark.

„ 9. Die Tiefbaukunde I. Enthaltend die verschiedenen Gründungsarten und die Elemente des Wasserbaues. Mit 8 Tafeln. Lex.-8. Geb. 1 Mk. 50 Pfg.

„ 10. Die Tiefbaukunde II. Enthaltend die Elemente der praktischen Geometrie und des Planzeichnens; Strassen- und Eisenbahnbau. Bearbeitet von A. Junghanss. Mit zahlreichen Figuren auf 15 Tafeln. Lex.-8. Geb. 1 Mark 50 Pfg.

„ 11. Die Tiefbaukunde III. Enthaltend die Baumaschinen und die Elektrotechnik im Bauwesen. Bearbeitet von K. von Auw. Lex.-8. Geb. 1 Mark.

„ 12. Die Allgemeinen Bauwissenschaften. Enthaltend die landwirtschaftlichen, bürgerlichen, bürgerlichen, bürgerlichen Gebäude. Dritte vermehrte Auflage. Mit 160 Figuren. Lex.-8. Geb. 1 Mark.

Kdn., Czapskich 4 — 678. I. XII. 52. 10.000

Biblioteka Politechniki Krakowskiej



10000299706

