

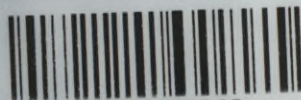
77
38

Grün & Bilfinger A.-G.
Tiefbauunternehmung
Mannheim

Projekte und
Bauausführungen

17014633
~~17014647~~

Biblioteka Politechniki Krakowskiej



10000299625

Grün & Bilfinger Actien-Gesellschaft, Mannheim

Aktienkapital
4000000 Mark.

Zweigniederlassungen Cöln und München

Firma
gegründet 1886.

Steinbruchbetrieb mit Bahnanschluß in Olsbrücken (Rheinpfalz)

Entwurf und Ausführung
von
Eisenbahn-, Tunnel-, Hafen-
und
Brückenbauten

Wasserkraftanlagen
und
sonstige Wasserbauten

Trocken- u. Naßbaggerungen
für
Binnen- und Seehäfen.



Verwaltungsgebäude.

Entwurf und Ausführung
von
Eisenbetonbauten
und
Eisenbetonpfählen

Dükerversenkungen
und
Rammarbeiten

Pneumatische Fundierungen

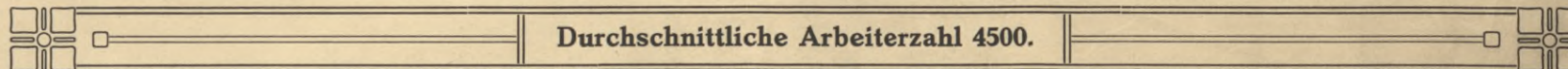
▽▽

Fernsprecher: 7010, 7011, 7012

Telegramme: **Grünbilfinger**

Code: Staudt & Hundius

Zentral-Reparaturwerkstätte und Hauptlagerplatz: Mannheim-Industriehafen.



Durchschnittliche Arbeiterzahl 4500.

[pmid 1918]





117941

Akc. Nr. 440/52

Auszug aus dem Verzeichnis der Bauausführungen.

Brückenbauten.

Straßenbrücken über den Rhein (Luftdruckgründungen)

bei *Worms* mit monumentalen Turmaufbauten; zwischen *Ruhrort-Homberg* mit besonderer architektonischer Ausbildung der Landfesten durch Monumentalbauten; in *Cöln* (Hohenzollernbrücke, zweigleisige Eisenbahn- und Straßenbrücke).

Eisenbahnbrücken über den Rhein (Luftdruckgründungen)

bei *Cöln*, zweigleisige Südbrücke; zwischen *Düsseldorf-Neus*; bei *Ruhrort*.

Straßenbrücken, massiv aus Stein

bei *Aschaffenburg*, *Miltenberg* und *Freudenberg* über den Main; in *Kreuznach* über die Nahe; in *Mülheim a. Ruhr* über die Ruhr; in *Heidelberg*, alte Neckarbrücke (durchgreifende Renovierung).

Straßenbrücken mit Eisenkonstruktionen

in *Mannheim*, Friedrichsbrücke über den Neckar und Abbruch der alten Kettenbrücke; bei *Schwanheim* über den Main; zwischen *St. Johann-Saarbrücken* über die Saar; in *Kiel* über die Bahnhofsanlagen; bei *Bernburg* über die Saale.

Eisenbahnbrücken

bei *Odernheim* über den Glan und bei *Münster a. St.* über die Nahe für die Bahnlinie Münster a. St.-Gausalgesheim; die Steinbrücken über die Hubertus- und Rauschenlochschluchten an der Bahnlinie *Boppard-Castellaun* (Hunsrückbahn); aus Beton bei *Dittelsheim-Heßloch*; in *Alzey* den Selztalviadukt (durchgreifende Renovierung unter Aufrechterhaltung des Bahnbetriebs).

Drehbrücken

in *Mannheim* am Verbindungskanal, im Rheinhafen und im Industriebahnhof im Zuge der Diefenstraße; bei *Crefeld-Linn* im Rheinhafen.

Bahn-, Tunnel-, Stollen- und Sielbauten; Auffüllungsarbeiten.

Ausführung oder Verlegung von Eisenbahnlinien:

Staatseisenbahnlinie *Rastatt-Roppenheim*; Staatseisenbahnlinie *Eppingen-Steinsfurt*; Staatseisenbahnlinie *Waldkirch-Elzach*; Staatseisenbahnlinie *Kappel-Bonndorf* (im Schwarzwald); Nebenbahnlinie *Mannheim-Käferthal*; Staatseisenbahnlinie *Mannheim-Frankfurt*, II. Gleis (Teilstrecke Mannheim-Käferthal); Staatseisenbahnlinie *Münster a. St.-Gausalgesheim* über Kreuznach (ausgeführt bei aufrechterhaltenem Eisenbahnbetrieb); Staatseisenbahnlinie *Boppard-Castellaun* (Hunsrückbahn), Zahnradstrecke und große Stützmauern, Tunnelbauten und Viadukte; Grubenbahn bei *Dinslaken* in Westfalen; Anschlußbahn und Auffüllungsarbeiten *Wanheim-Angerhausen* in Westfalen; Buschbahn mit Auffüllungsarbeiten bei *Worms*; Staatseisenbahnlinie *Lauterecken-St. Julien*, Rheinpfalz; *Donau-Eipeltalbahn* in Ungarn (Gebirgsbahn mit einer Flügellinie).

Neuwied-Irlich (mit Wiederherstellung der durch Hochwasser weggerissenen Wiedbachbrücke); *Engers-Bendorf* (Rhld). Herstellung der Stützmauer am *Wutachviadukt* bei *Waldshut*, mit Luftdruckgründung unter Aufrechterhaltung des Betriebs.

Bahnhofbauten

in *Mannheim* (am neuen Rangierbahnhof); bei *Freiburg i. Br.* (Neubau des Güterbahnhofs und der Anschlußlinien); in *Karlsruhe* (Neubau des Personenbahnhofs und der Zufahrtlinien); in *Charlottenbrunn* in Schlesien; in *Kreuznach* (Tieferlegung mit Aufrechterhaltung des Betriebs); in *Cöln-Kalk Süd* und *Kalk Nord* (Bahnhofsumbauten mit großen Erdbewegungen).

Bahnsteigtunnel und Unterführungen

in *Mannheim* und *Ludwigshafen* (Fußweg-Unterführungen bei der Rheinbrücke); bei *Kreuznach-Stadt* und *Kreuznach-Bad*; auf Station *Dornberg-Groß-Gerau* (in Eisenbeton); auf Station *Gau-Algesheim*; an der Linie *Dittelsheim-Heßloch* (Bahnüberführung in Beton).

Tunnel- und Stollenbauten

bei *Bruchsal* (780 m Tunnellänge, Handbohrung); auf der Linie *Boppard-Castellaun* (Tunnel verschiedener Länge, Handbohrung); bei *Hagen i. W.* (sogenannter Goldbergtunnel, Länge 2200 m, maschinelle Bohrung); bei *Schlüchtern* (sogenannter Distelrasentunnel, Länge 3600 m, maschinelle Bohrung, teilweise Vortrieb mittelst Brustschild); bei *Waldenburg i. Schl.* (durchgreifender Umbau eines 320 m langen Tunnels mit größeren Erdarbeiten); bei *Stuttgart* (durchgreifender Umbau des 580 m langen sogenannten Pragtunnels); für *Nürnberg* (Stollenbau 2600 m Länge für die Wasserversorgung Nürnberg-Ranna).

Siel-, Straßenkanalbauten und Auffüllungen

in *München*; Auffüllungen (Trockenbaggerarbeiten) in *Mannheim* für die östliche Stadterweiterung (ca. 2 500 000 cbm); bei *Ruhrort*; bei *Ludwigshafen a. Rh.*; bei *Kalk a. Rh.* (Deutzerfeld) u. a. m.

Hafen-, Kanal-, Wehr- und sonstige Wasserbauten, Flußkorrekturen, Rammarbeiten.

Hafenbauten

in *Mannheim* (Quaimauern im Rheinhafen nebst verschiedenen Hafenbrücken); in *Worms a. Rh.*; bei *Kehl a. Rh.*; in *Ruhrort* (Baggerungen nebst Ruhrverlegung und Ufermauern aus Eisenbeton); bei *Ruhrort* (Baggerungen zweier Hafenbecken im Kaiserhafen); in *Mannheim* (linkes Ufer des Industriebahnhofs); bei *Crefeld-Linn* (Baggerungen, Ufermauer, Drehbrücke und Fundation des Lagerhauses); bei *Schwegeln a. Rh.* (mit Ufermauern in Eisenbeton); bei *Worms a. Rh.* (Vergrößerung des Rheinhafens).

Kanalarbeiten mit umfangreichen Trocken- und Naßbaggerungen

bei *Walsum* (Emscherregulierung, 1. und 2. Loos, darunter 2200000 cbm Erdbewegung); bei *Kiel* (Erweiterung des Nordostseekanals (Loos V, darunter 8600000 cbm Erdbewegung); bei *Lübbecke* (Ems-Weser-Kanal, 1. und 2. Loos, darunter 3500000 cbm Erdbewegung).

Wasserkraftanlagen und Schleusen

in *Kehl a. Rh.* (Fundation und Unterbau des Turbinenhauses, Kanalanlagen); bei *Laufenburg i. Schweiz* (Fundation und Unterbau des Turbinenhauses, Wehr- und Kanalanlagen); bei *Poppenweiler i. Wtbg.* (Wasserkraftanlage, Elektrizitätswerk, Wehrbau für die Stadt Stuttgart); in *Pforzheim* (Wehrbau); bei *Cleve* (Spoyschleuse).

Ufermauern in Eisenbeton

in *Düsseldorf* (Rheinhafen); bei *Mannheim-Waldhof* (Industriebahnhof); in *Mannheim-Rheinhafen* (Mühlauhafen); bei *Alsum a. Rh.* u. a. m.

Flußkorrekturen

bei *Schildorf-Passau* (Donauregulierung im Auftrag der Kgl. Bayr. und K. K. Österr. Regierung); bei *Gmünd-Kitzingen* (Mainkorrektur, Felsbrecherarbeiten); in *Pforzheim* (Enzkorrektur mit Felsbrecherarbeiten und Wehrbau); bei *Laufenburg i. Schweiz* (Rheinkorrektur und Unterwasserfellsprengungen im Rhein).

Dükerverlegungen

bei *Mannheim* durch den Neckar (2 Schmutzwasserdüker von 120 m Länge, Rohrweite 1400 mm); bei *Duisburg* durch die Ruhr (Länge 178 m, Rohrweite 1000 mm); für *Frankfurt a. M.* durch den Main bei Eddersheim (Wasserleitungs-Doppeldüker, Länge 166 m, Rohrweite 800 mm); ferner bei *Heidelberg* durch den Neckar; bei *Mainz* in den Rhein u. a. m.

Foundation in Eisenbetonpfählen

in *Mannheim* (verschiedene Kirchen, öffentliche Gebäude, Villen); in *Kiel* (Rathausneubau); in *Düsseldorf* (Hafenbauten, Lagerhausfundationen); in *Hagendingen i. Lothr.* (Foundation industrieller Fabrikanlagen).

Auszug aus dem Verzeichnis der Wettbewerbe.

- Ernst-Ludwigsbrücke über den Rhein bei *Worms* (I. Preis und Ausführung);
Dreisambrücken in *Freiburg i. Br.* (I. Preis);
Zweite Neckarbrücke in *Mannheim* (I. Preis);
Nahebrücke in *Kreuznach*, engerer Wettbewerb (I. Preis und Ausführung);
Straßenbrücke über den Rhein zwischen *Ruhrort-Homberg*, engerer Wettbewerb (I. Preis und Ausführung);
Enzkorrektur in *Pforzheim*, engerer Wettbewerb (I. Preis und Ausführung);
Straßenbrücke über die Ruhr (Ersatz der Kettenbrücke) in *Mülheim*, engerer Wettbewerb (I. Preis und Ausführung);
Straßenbrücke über die Saar in *Saarbrücken*, engerer Wettbewerb (I. Preis und Ausführung);
Brücke über die Wien (Ferdinandbrücke) in *Wien* (I. Preis);
Eisenbahnbrücke über den Rhein bei *Worms* (II. Preis);
Dreisambrücken in *Freiburg i. Br.* (II. Preis);
Zweite Neckarbrücke in *Mannheim* (II. Preis);
Wasserkraftanlage am *Walchensee* in Bayern, internationale Konkurrenz (IV. Preis)

u. a. m.

I. Brückenbauten

Grün & Bilfinger Act.-Ges., Tiefbauunternehmung, Mannheim



Länge der Brücke 778 m
Spannweite der Hauptöffnung 105,6 m

**Ernst Ludwig-Straßenbrücke
über den Rhein bei Worms**

Mit pneumatischer Fundation
der Brückenpfeiler

Mit dem ersten Preise ausgezeichneten Wettbewerbsentwurf
Ausgeführt 1897/1900 im Auftrag der Großh. Hess. Staatsregierung

Grün & Bilfinger Act.-Ges., Tiefbauunternehmung, Mannheim

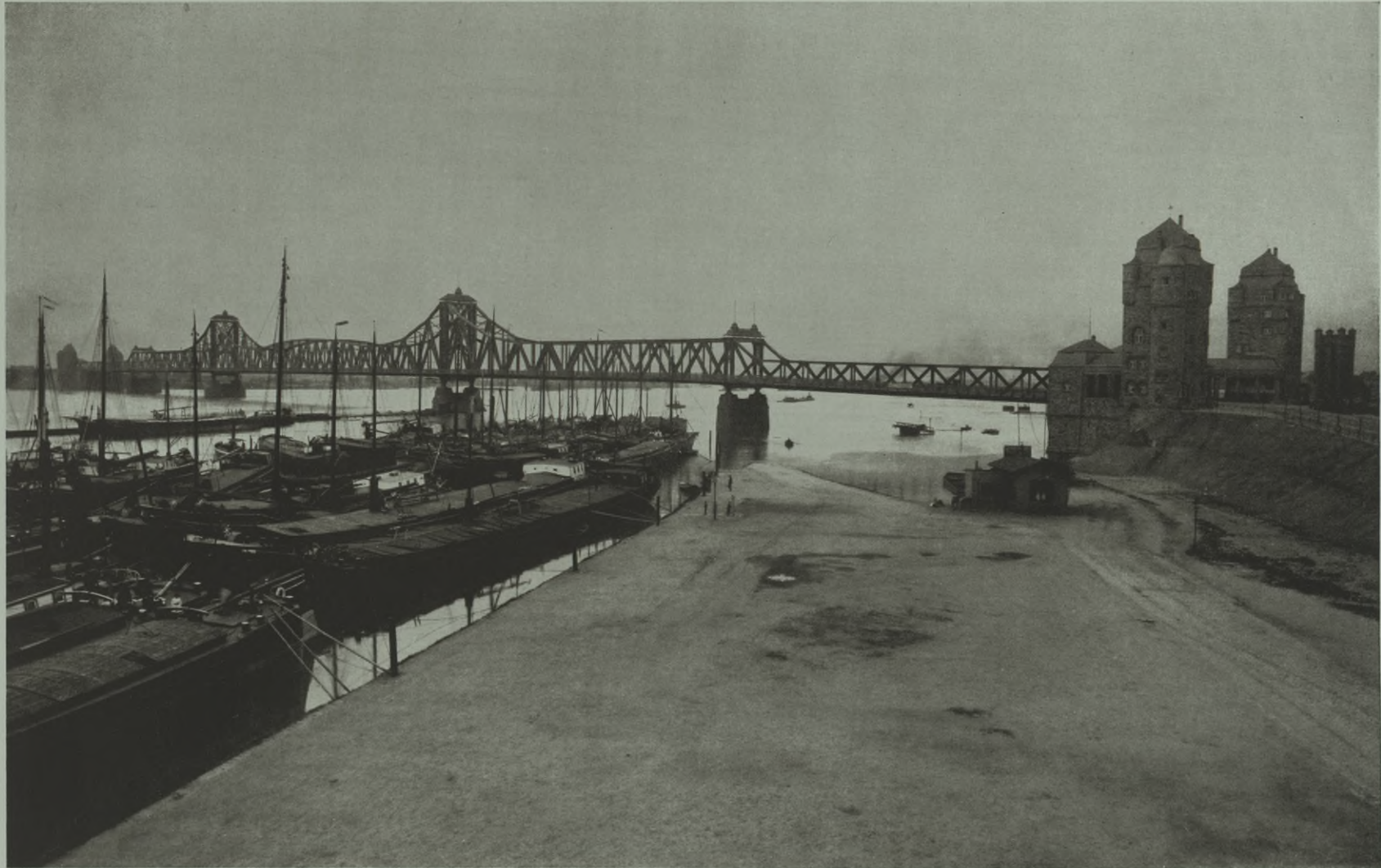


Rechtsseitiger Torturm und anschließende Flutöffnungen im Bau

Ernst Ludwig-Straßenbrücke über den Rhein bei Worms

Erbaut 1897/1900

Grün & Bilfinger Act.-Ges., Tiefbauunternehmung, Mannheim



Länge der Brücke 625,8 m
Spannweite der Hauptöffnung 203,4 m

Straßenbrücke über den Rhein zwischen Ruhrort und Homberg

Mit dem ersten Preis ausgezeichneter Wettbewerbsentwurf

Ausgeführt 1904/07 im Auftrag der Stadtgemeinden Duisburg-Ruhrort-Homberg

Mit pneumatischer Fundation
der Brückenpfeiler

Grün & Bilfinger Act.-Ges., Tiefbauunternehmung, Mannheim



Ruhrorter Landfeste mit Freitreppenanlage

Straßenbrücke über den Rhein zwischen Ruhrort und Homberg

Erbaut 1904/07 im Auftrag der Stadtgemeinden Duisburg-Ruhrort-Homberg

Grün & Bilfinger Act.-Ges., Tiefbauunternehmung, Mannheim



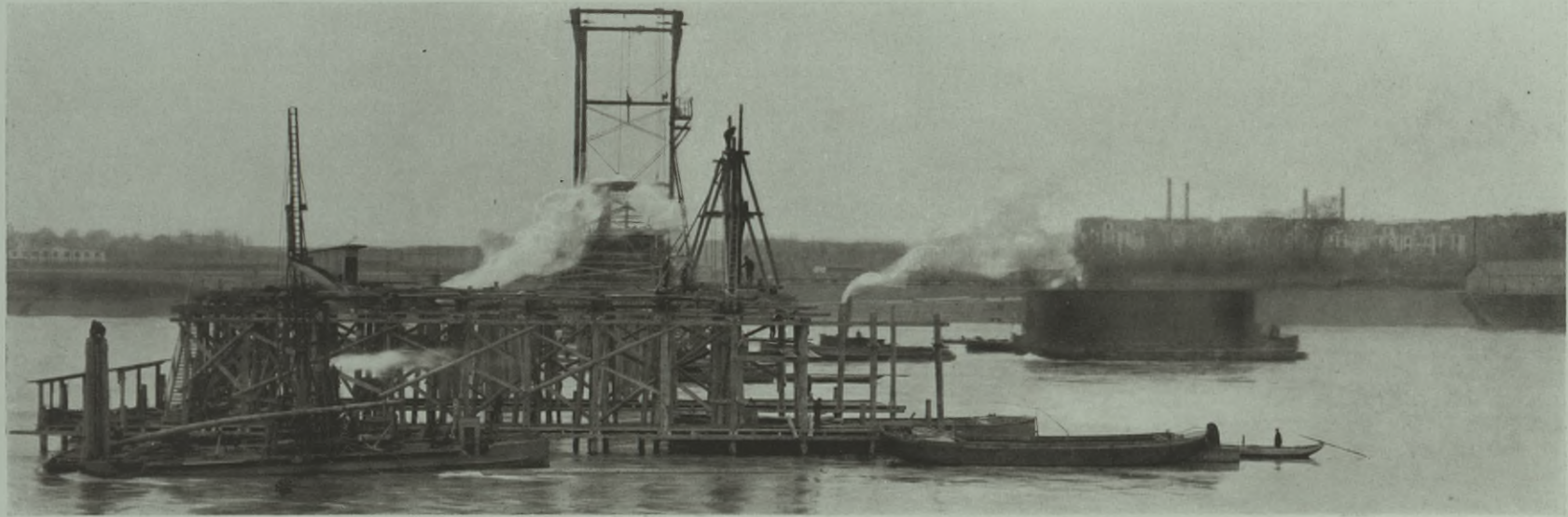
Länge der Brücke 645,9 m
Spannweite der Hauptöffnung 165 m

Südliche Eisenbahnbrücke über den Rhein bei Cöln

Ausgeführt 1906/09 im Auftrag der Kgl. Preuß. Eisenbahndirektion Cöln

Mit pneumatischer Fundation
der Brückenpfeiler

Grün & Bilfinger Act.-Ges., Tiefbauunternehmung, Mannheim



Caissongerüst eines Strompfeilers. — Einschwimmen des eisernen Senkkastens



Caissongerüst eines Strompfeilers mit eingehängtem Senkkasten
Eisenbahnbrücke über den Rhein bei Cöln (Südbrücke)
Erbaut im Auftrag der Kgl. Preuß. Eisenbahndirektion Cöln 1907/09

Grün & Bilfinger Act.-Ges., Tiefbauunternehmung, Mannheim



Länge der Brücke 412,2 m
Spannweite der Hauptöffnung 167,75 m

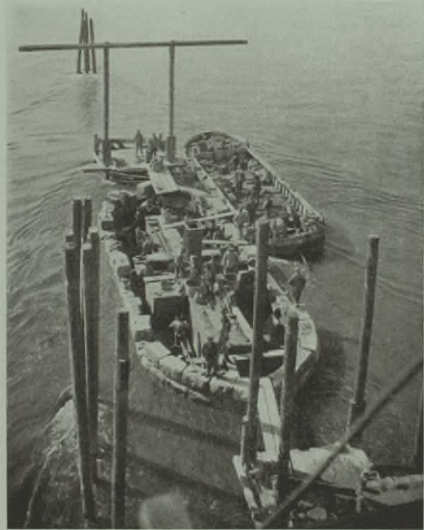
„Hohenzollernbrücke“ Cöln

Mit pneumatischer Fundation
der Brückenpfeiler

Eisenbahn- und Straßenbrücke über den Rhein

Ausgeführt 1906/09 im Auftrage der Kgl. Preuß. Eisenbahndirektion in Cöln

Grün & Bilfinger Act.-Ges., Tiefbauunternehmung, Mannheim

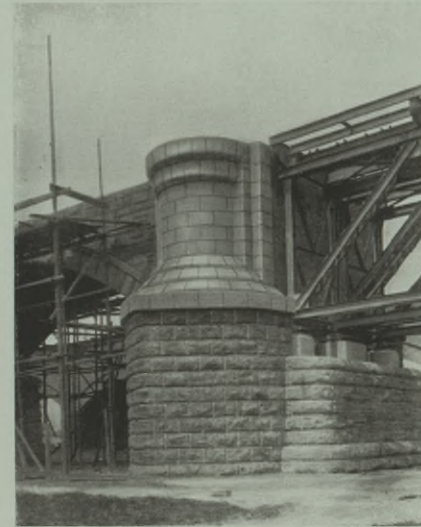


Pfeileraufmauerung

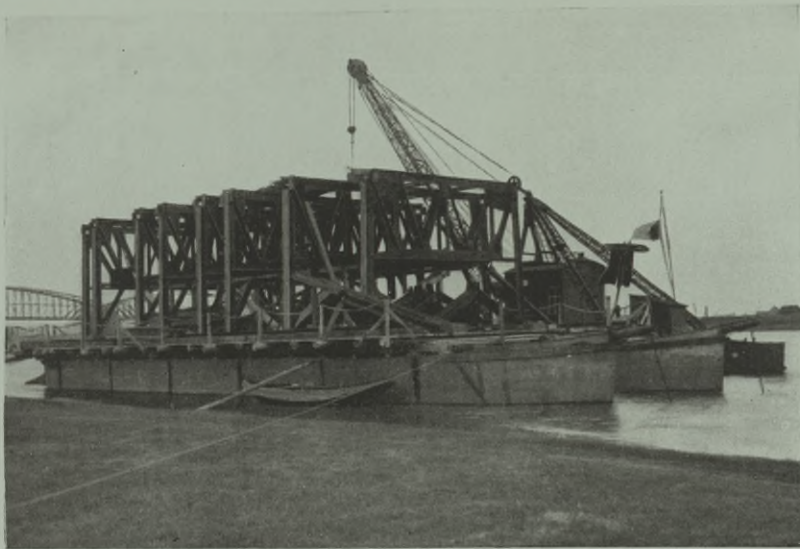
Mit pneumatischer
Fundation hergestellte
Brückenpfeiler

—
Länge der Brücke 801 m

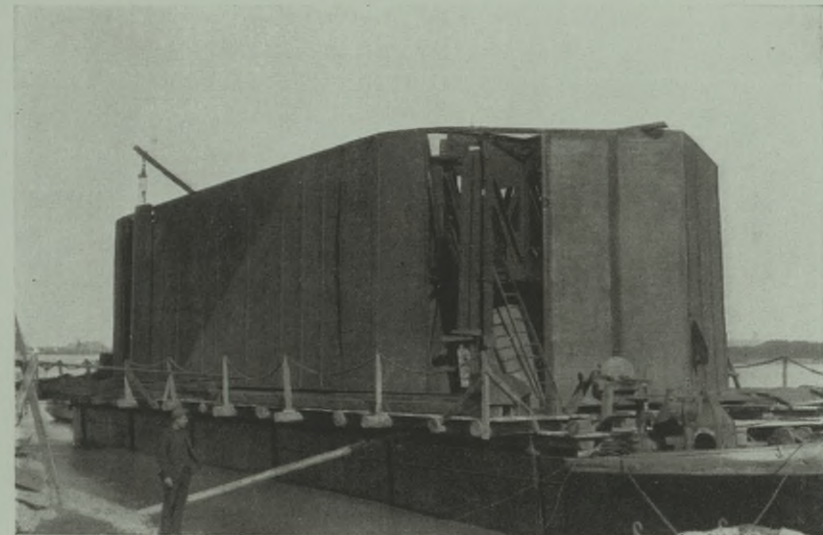
—
Spannweite der Hauptöffnung
109,50 m



Gruppenpfeiler Nr. 9



Zusammenstellung der Querträger für den Caisson



Anbringen des äußeren Mantels an den Caisson

Eisenbahnbrücke über den Rhein zwischen Neuss und Düsseldorf

Ausgeführt 1909/10 im Auftrag der Kgl. Preuß. Eisenbahndirektion Elberfeld

Grün & Bilfinger Act.-Ges., Tiefbauunternehmung, Mannheim



Straßenbrücke über die Saale bei Bernburg

Entworfen und ausgeführt 1902 im Auftrag des Stadtmagistrats Bernburg

Grün & Bilfinger Act.-Ges., Tiefbauunternehmung, Mannheim



Straßenbrücke über die Saar bei Saarbrücken-St. Johann

Mit dem ersten Preis ausgezeichneten Wettbewerbsentwurf

Erbaut 1909/10 im Auftrag der Stadtgemeinde Saarbrücken-St. Johann

Grün & Bilfinger Act.-Ges., Tiefbauunternehmung, Mannheim



Straßenbrücke aus Stein über den Main bei Miltenberg
(mit Gelenkbogen)

Entworfen und ausgeführt 1898/99 im Auftrag des Stadtmagistrats Miltenberg

Grün & Bilfinger Act.-Ges., Tiefbauunternehmung, Mannheim



Straßenbrücke über die Nahe aus Stein, Kreuznach

Mit dem ersten Preis ausgezeichneter Wettbewerbsentwurf

Ausgeführt 1904 im Auftrag des Stadtmagistrats Kreuznach

Grün & Bilfinger Act.-Ges., Tiefbauunternehmung, Mannheim



Straßenbrücke aus Stein über den Main bei Freudenberg

Ausgeführt 1906/07 im Auftrag der Kgl. Bayr. und Großh. Bad. Staatsregierungen

Grün & Bilfinger Act.-Ges., Tiefbauunternehmung, Mannheim



Straßenbrücke über die Ruhr aus Stein in Mülheim

Mit dem ersten Preis ausgezeichneter Wettbewerbsentwurf

Ausgeführt 1909/10 im Auftrag der Stadtgemeinde Mülheim a. d. Ruhr

Grün & Bilfinger Act.-Ges., Tiefbauunternehmung, Mannheim



Ferdinandsbrücke Wien

Mit einem ersten Preis ausgezeichneten Wettbewerbsentwurf (1908)



Fuldabrücke Cassel

Entwurf aus dem Wettbewerb einer Straßenbrücke über die Fulda (1908)

Grün & Bilfinger Act.-Ges., Tiefbauunternehmung, Mannheim



I. Preis: „Kennwort Sichel“



II. Preis: „Kennwort Freie Bahn“ (ausgeführter Entwurf)



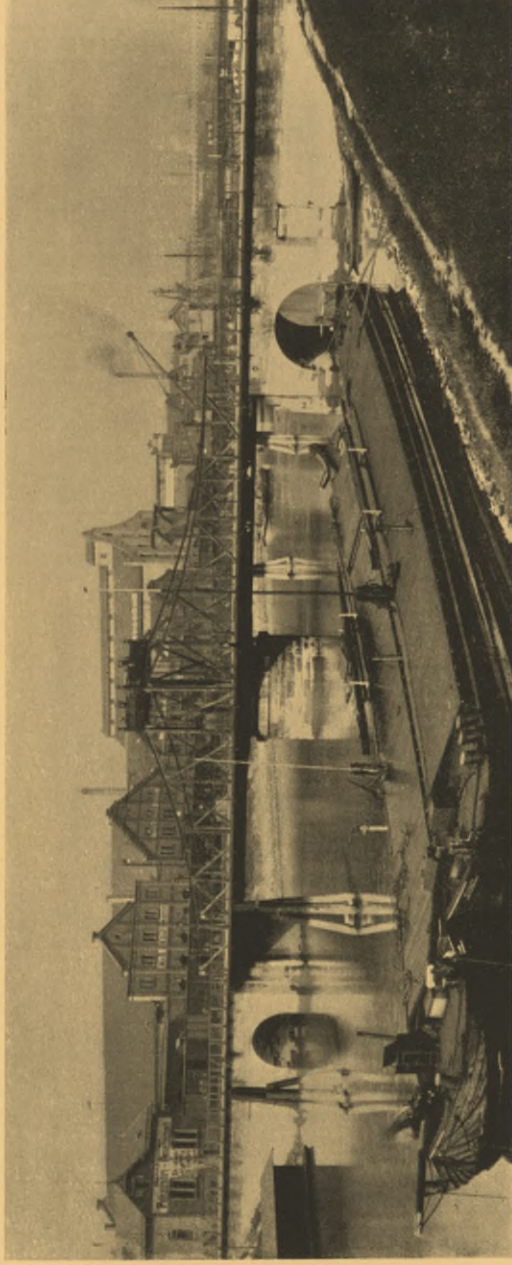
(Steinbogen von 112 m Spannweite)

Kennwort: „Freie Bahn Variante“

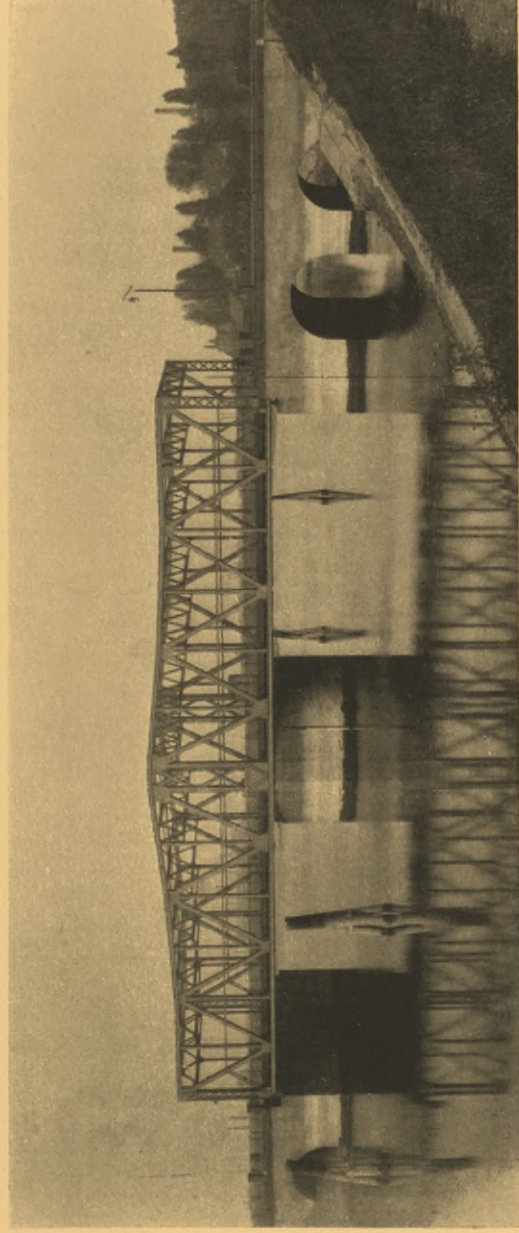
Wettbewerb aus dem Jahre 1901

Mit Preisen ausgezeichnete Wettbewerbsentwürfe für eine zweite Straßenbrücke über den Neckar in Mannheim

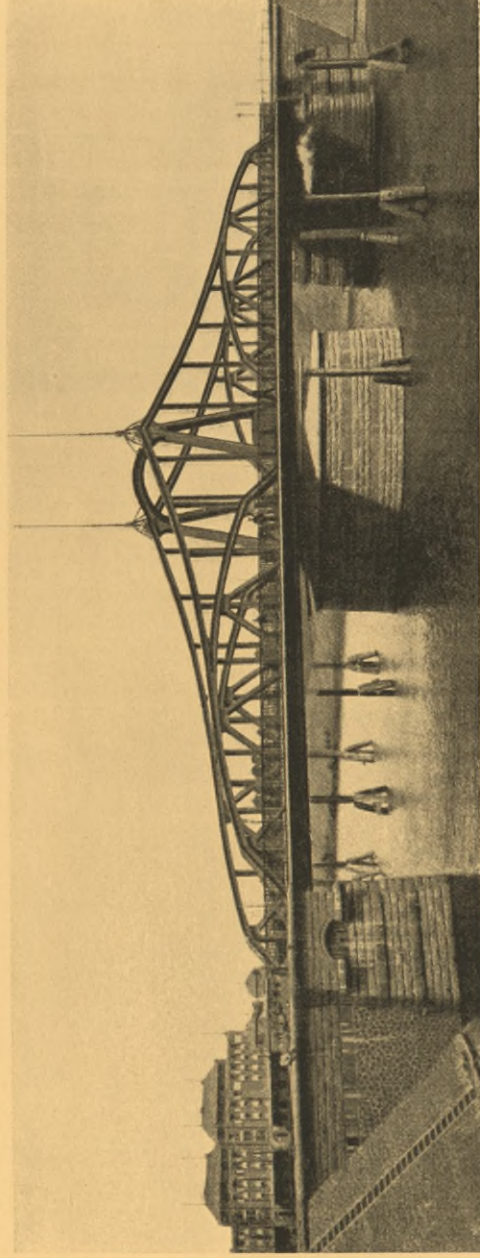
Grün & Billfinger Act.-Ges., Tiefbauunternehmung, Mannheim



Drehbrücke über den Verbindungskanal im Rheinhafen Mannheim
Ausgeführt 1896



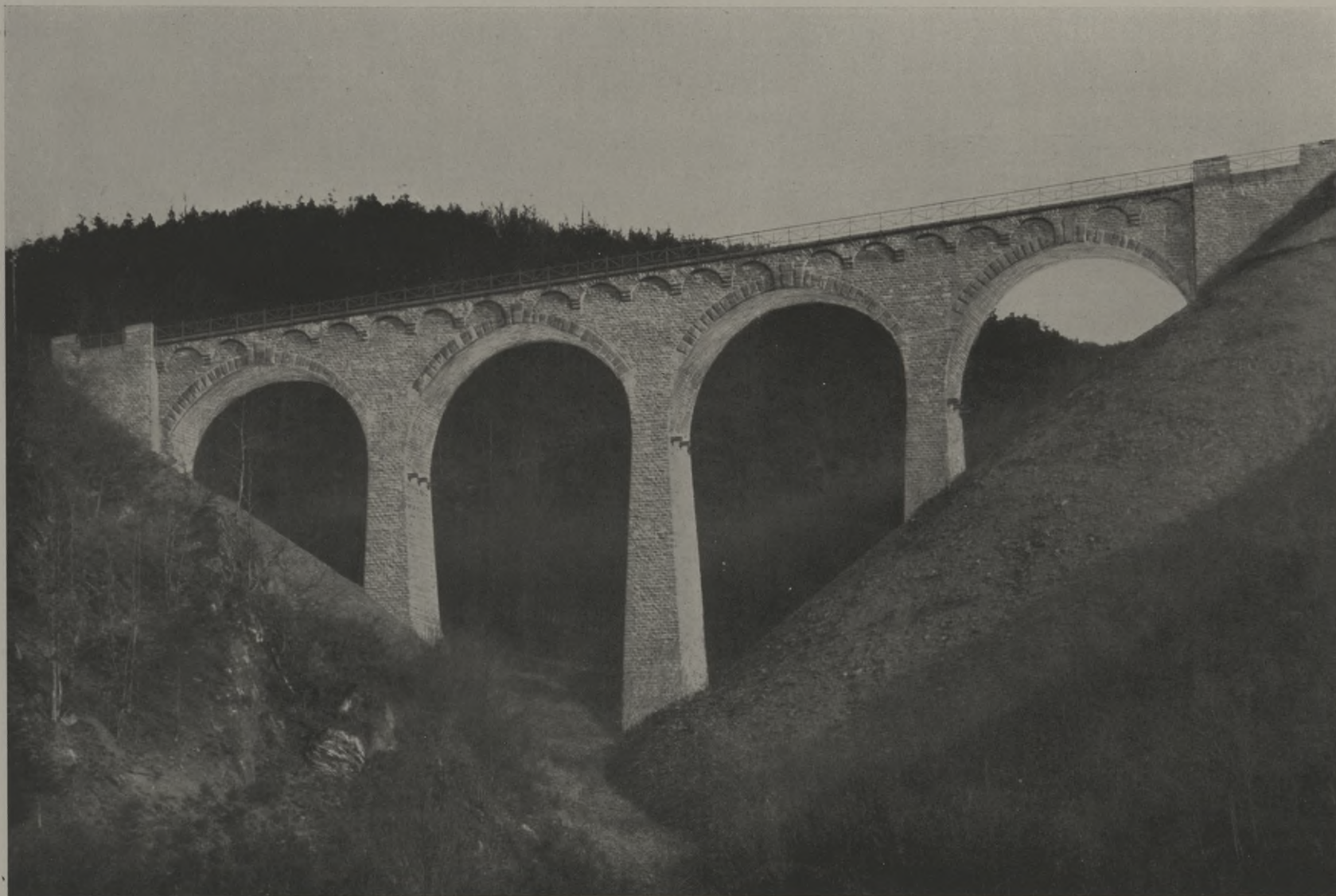
Drehbrücke im Industriefhafen Mannheim
Ausgeführt 1902



Drehbrücke im Rheinhafen Crefeld
Ausgeführt 1903

II. Bahn-, Tunnel-, Stollen- und Siedbauten

Grün & Bilfinger Act.-Ges., Tiefbauunternehmung, Mannheim

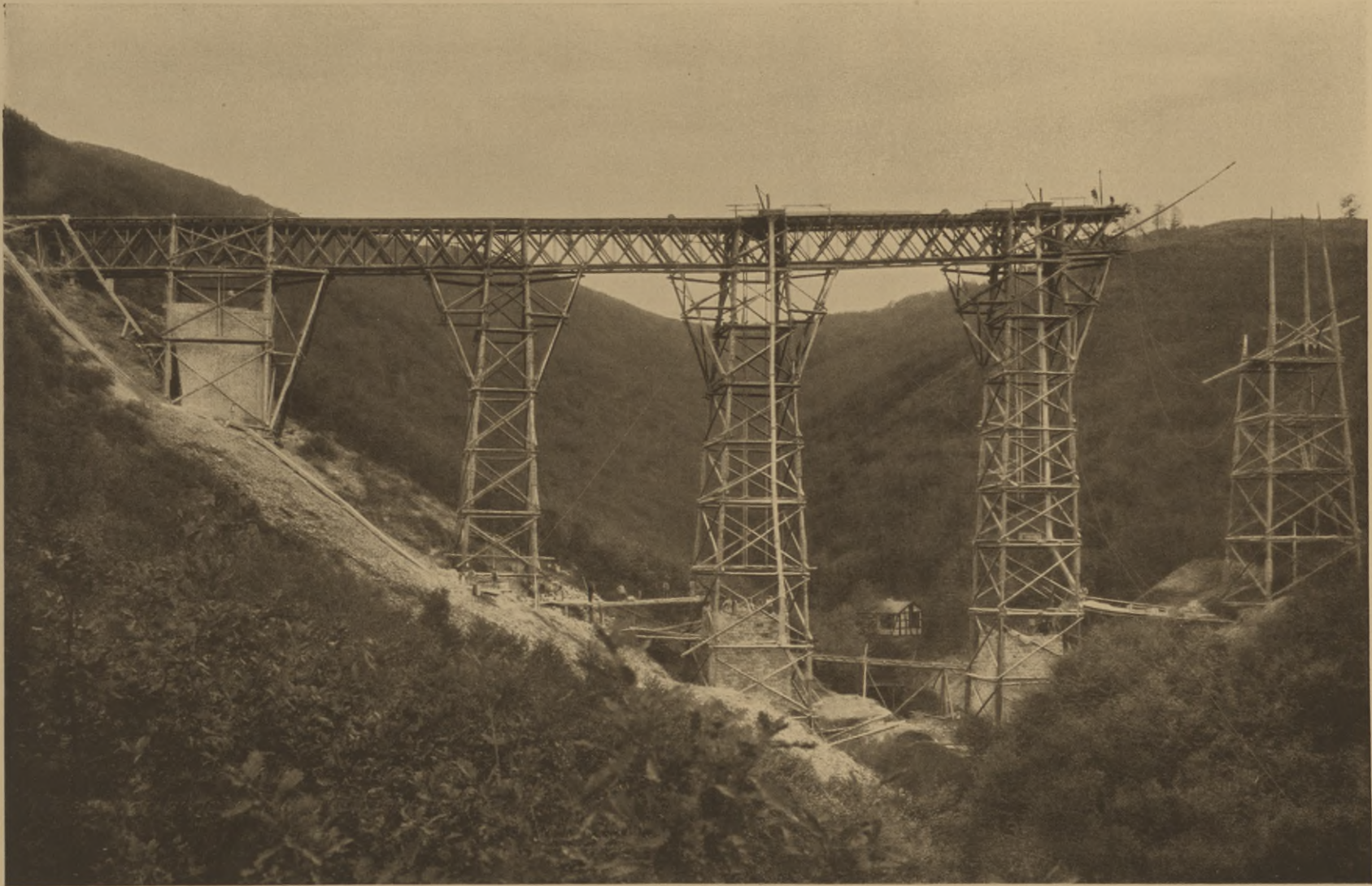


Brücke über das Rauschenloch, Höhe über Talsohle 28 m, Länge 80 m

Bahnbau Castellaun-Boppard ◦ Zahnradstrecke Boppard-Buchholz

Ausgeführt 1905/08 im Auftrag der Kgl. Preuß. Eisenbahndirektion Saarbrücken

Grün & Bilfinger Act.-Ges., Tiefbauunternehmung, Mannheim

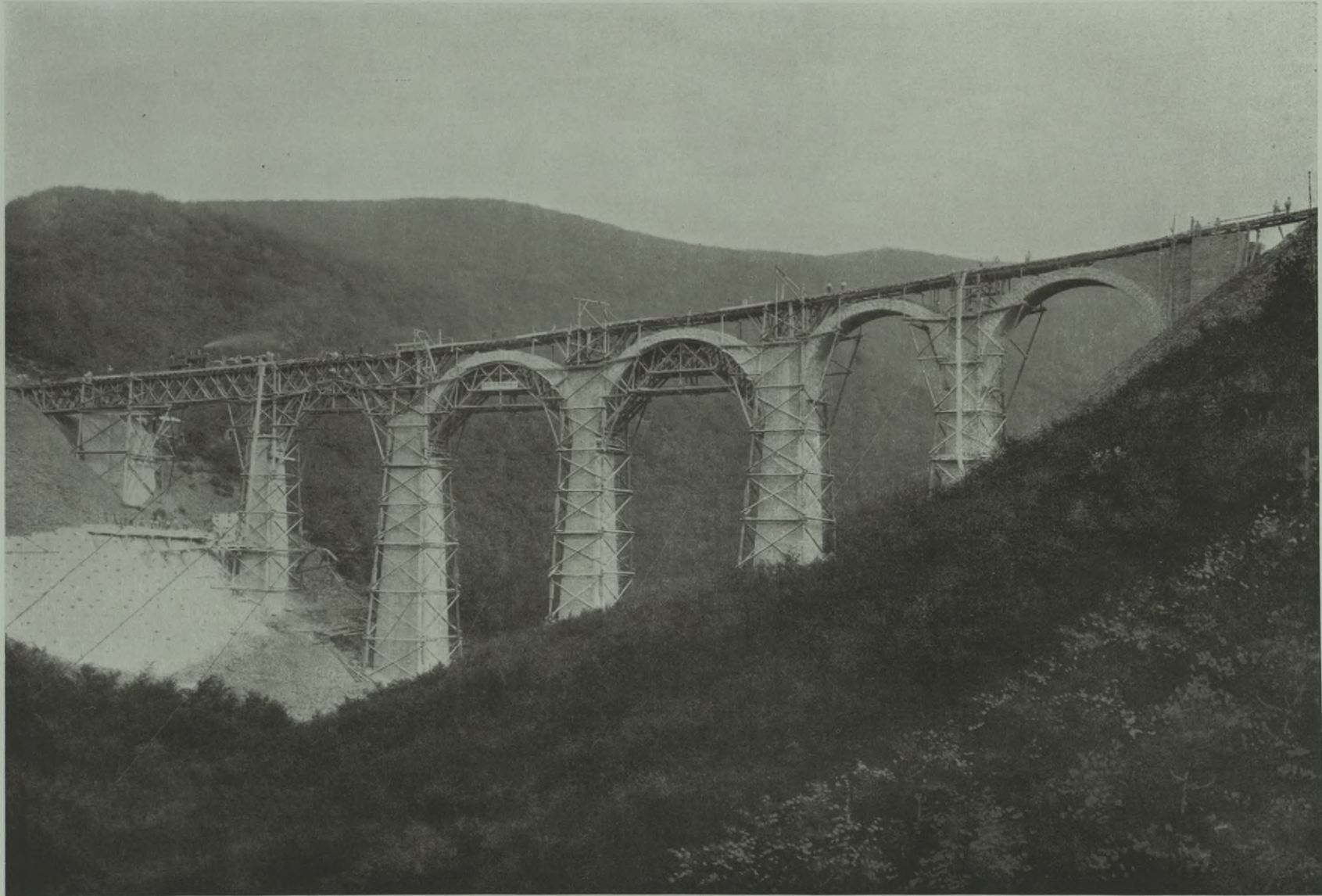


Transportbrücke über die Hubertusschlucht

Bahnbau Castellaun-Boppard ◦ Zahnradstrecke Boppard-Buchholz

Ausgeführt 1905/08 im Auftrag der Kgl. Preuß. Eisenbahndirektion Saarbrücken

Grün & Bilfinger Act.-Ges., Tiefbauunternehmung, Mannheim



Viadukt über die Hubertusschlucht

Bahnbau Castellaun-Boppard ◻ Zahnradstrecke Boppard-Buchholz

Ausgeführt 1905/08 im Auftrag der Kgl. Preuß. Eisenbahndirektion Saarbrücken

Grün & Bilfinger Act.-Ges., Tiefbauunternehmung, Mannheim



Brücke über die Hubertusschlucht (Höhe über Talsohle 55 m, Länge 150 m)

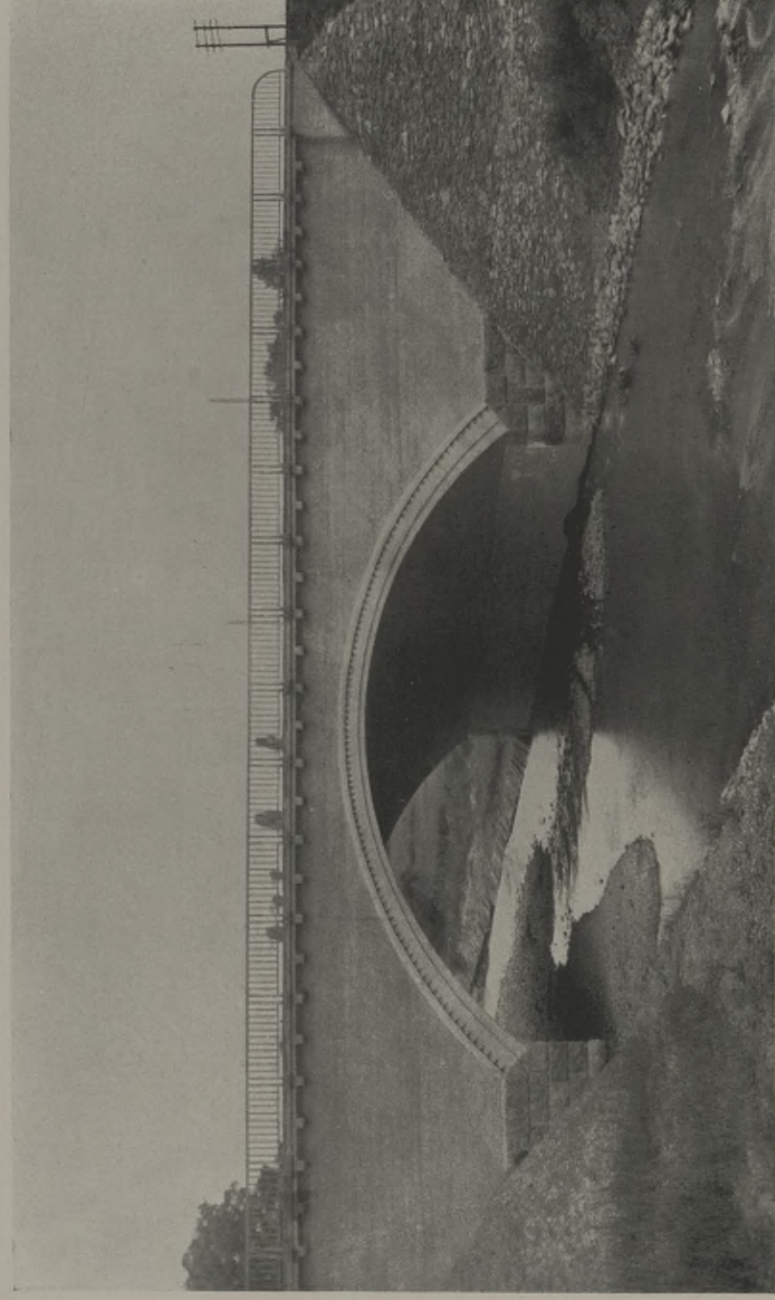
Bahnbau Castellaun-Boppard ◦ Zahnradstrecke Boppard-Buchholz

Ausgeführt 1905/08 im Auftrag der Kgl. Preuß. Eisenbahndirektion Saarbrücken

Grün & Bilfinger Act.-Ges., Tiefbauunternehmung, Mannheim



Betonbrücke für die Unterführung der Provinzialstraße Engers-Bendorf



Betonbrücke über den Saynbach bei Engers

Eisenbahnverlegung Engers-Bendorf der Strecke Troisdorf-Niederlahnstein

Ausgeführt 1909/10 im Auftrag der Kgl. Preuß. Eisenbahndirektion Köln

Grün & Bilfinger Act.-Ges., Tiefbauunternehmung, Mannheim



Feldwegüberführung auf der Eisenbahnlinie Gausalgesheim-Münster a. St.

Ausgeführt im Auftrag der Kgl. Preuß.-Großh. Hess. Eisenbahndirektion Mainz



Eisenbahnbrücke in Eisenbeton bei Dittelsheim-Heßloch der Eisenbahnlinie Osthofen-Gaudernheim

Ausgeführt 1910 im Auftrag der Kgl. Preuß.-Großh. Hess. Eisenbahndirektion Mainz

Grün & Bilfinger Act.-Ges., Tiefbauunternehmung, Mannheim



Bahnsteigtunnel in Eisenbeton auf Station Dornberg-Gr. Gerau
Ausgeführt 1906 im Auftrag der Kgl. Preuß.-Großh. Hess. Eisenbahndirektion Mainz



Fußwegunterführung der Strecke Mannheim-Ludwigshafen
Ausgeführt 1907/08 im Auftrag der Großh. Bad. Staatseisenbahnen

Grün & Bilfinger Act.-Ges., Tiefbauunternehmung, Mannheim



Mit Eisenrahmen ausgebaute Stollen in druckhaftem Gebirg



Fertige Tunnelzimmerung durch den sog. Distelrasen

Tunnelbau bei Schlüchtern an der Eisenbahnlinie Frankfurt-Fulda (Länge 3600 m)

Ausgeführt 1909/12 im Auftrag der Kgl. Preuß. Eisenbahndirektion Frankfurt a. M.

Grün & Billfinger Act.-Ges., Tiefbauunternehmung, Mannheim



Fellhammer Tunnel-Portal (Tunnel-Länge 270 m)

Schönhuter Tunnel bei Waldenburg i. Schl.

Ausgeführt 1909/10 im Auftrag der Kgl. Preuß. Eisenbahndirektion Breslau

Umfassende, schwierige Tunnel-
Umbauarbeiten und Erdbewegungen

Aufnahme bei beendeter Rahmen-
stellung und vor Beginn des Betonierens

Grün & Bilfinger Act.-Ges., Tiefbauunternehmung, Mannheim



Erweiterung des Felseinschnittes

Bau der Bahnlinie Gausalgesheim-Münster a. St.

Ausgeführt unter Aufrechterhaltung des Bahnbetriebs für die Kgl. Preuß.-Großh. Hess. Eisenbahndirektion Mainz

Grün & Bilfinger Act.-Ges., Tiefbauunternehmung, Mannheim



Erdbewegung mittels Trockenbaggerung



Ueberführung der Materialtransportbahn über die Hochbahn Karlsruhe-Durlach

Verlegung des Hauptpersonenbahnhofs Karlsruhe

Ausgeführt 1909/11 im Auftrag der Großh. Bad. Staatseisenbahnen in Karlsruhe

**III. Hafen-, Kanal-, Wehr-
und sonstige Wasserbauten, Flußkorrekturen,
Rammarbeiten**

Grün & Bilfinger Act.-Ges., Tiefbauunternehmung, Mannheim



Aufbau der Hafenmauer

Neubau des Rheinhafens bei Kehl

Ausgeführt 1898/99 im Auftrag der Großh. Bad. Staatsregierung

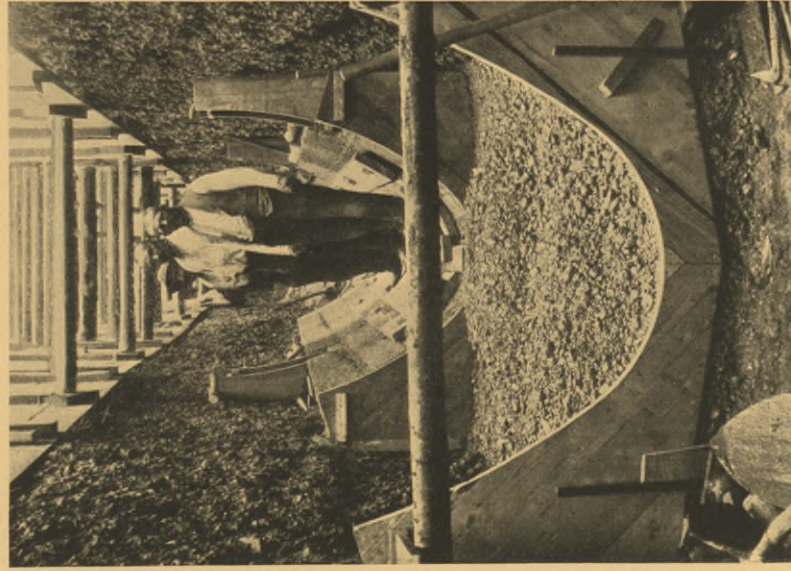


Aufbau der Hafenmauer

Neubau des Rheinhafens bei Worms

Ausgeführt 1890/92 im Auftrag der Stadtgemeinde Worms

Grün & Bilfinger Act.-Ges., Tiefbauunternehmung, Mannheim



Kanalbetonsohle und unterer Teil



Kanalbeton unterer Teil mit Lehrschablone für oberen Teil



Ausgehobene Baugrube mit Aushubschablone und Absteifung



Kanalverbindung

Straßen-Kanalisation München

Ausgeführt 1909/10 im Auftrag des Stadtmagistrats München

Grün & Bilfinger Act.-Ges., Tiefbauunternehmung, Mannheim



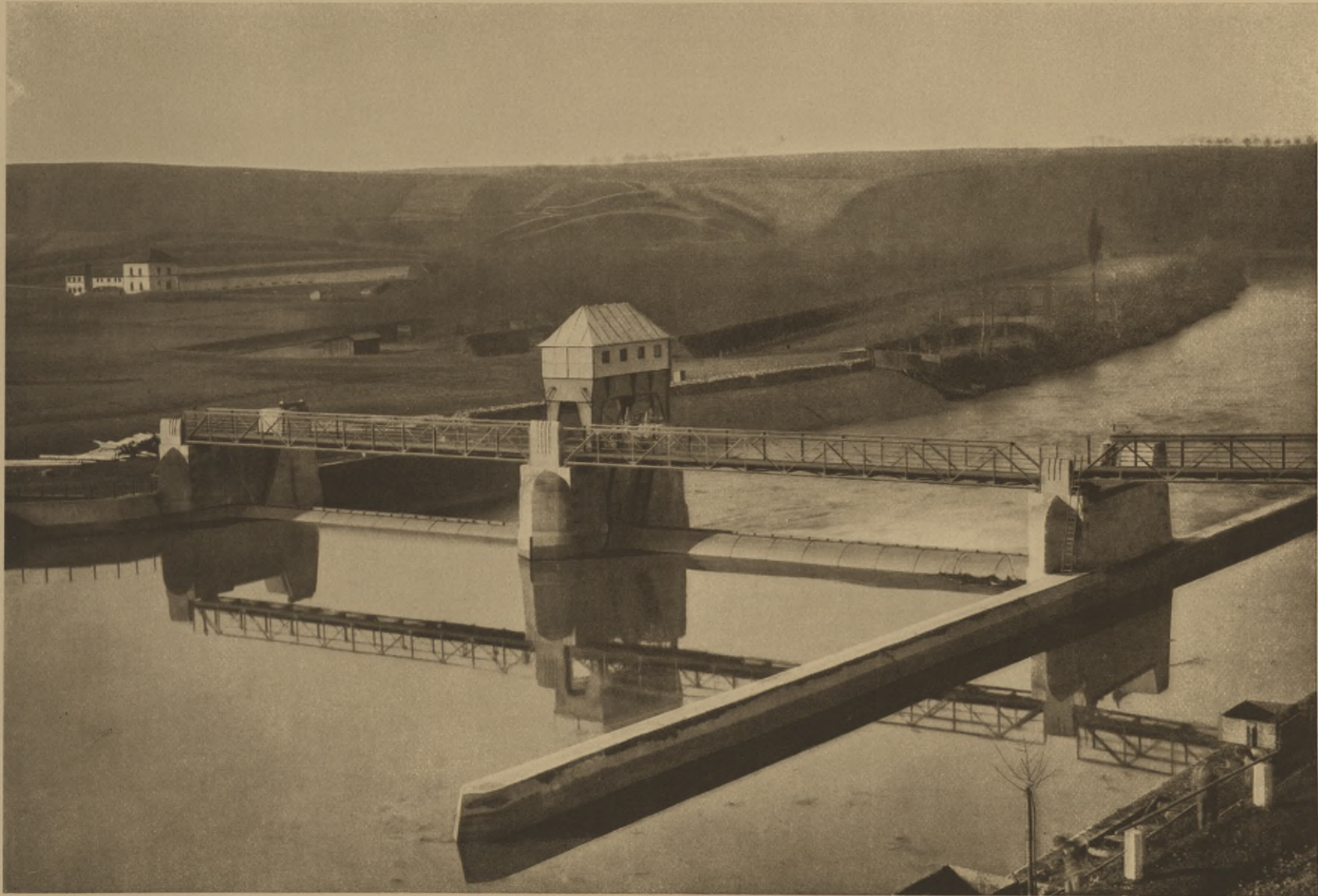
Schleuse im Bau (Gründungsarbeiten)



Spoyerschleuse bei Cleve

Erbaut 1908/09 im Auftrag des Kgl. Regierungspräsidenten für die Rheinprovinz Düsseldorf.

Grün & Bilfinger Act.-Ges., Tiefbauunternehmung, Mannheim

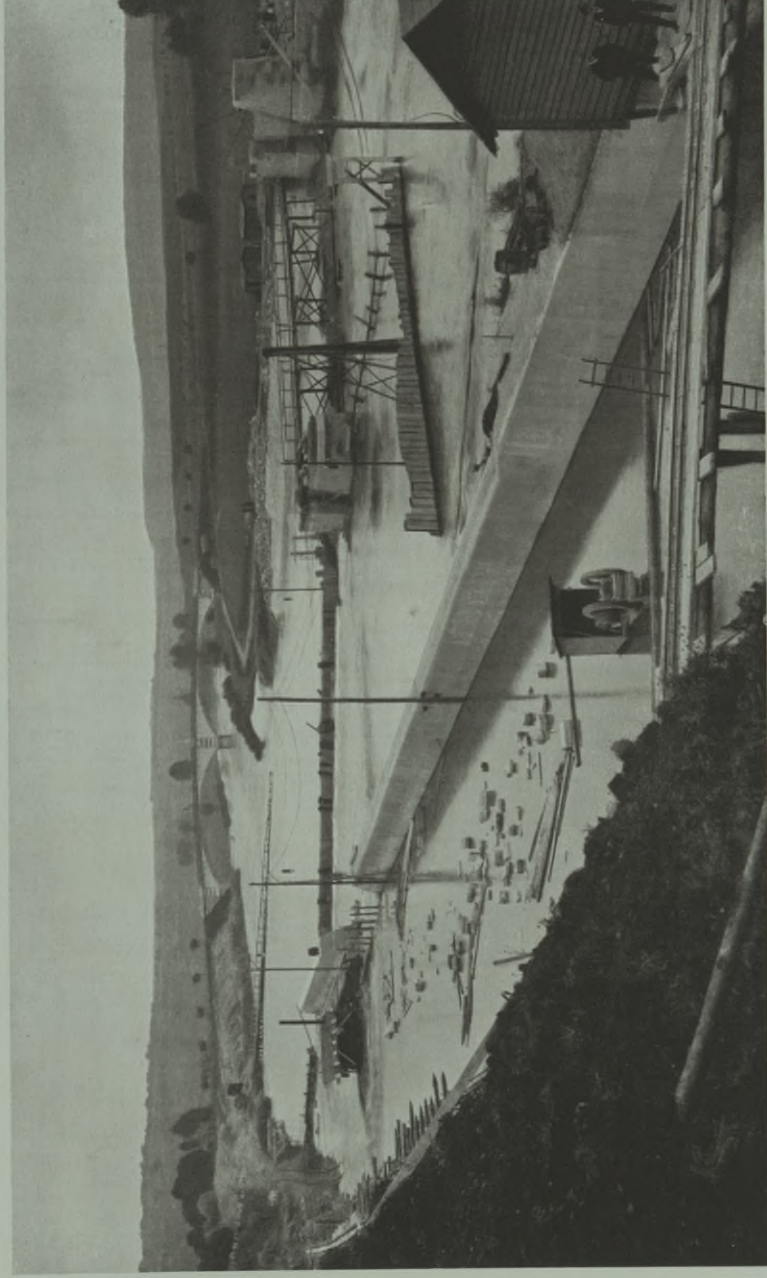


Stauwehranlage (Walzenwehr)

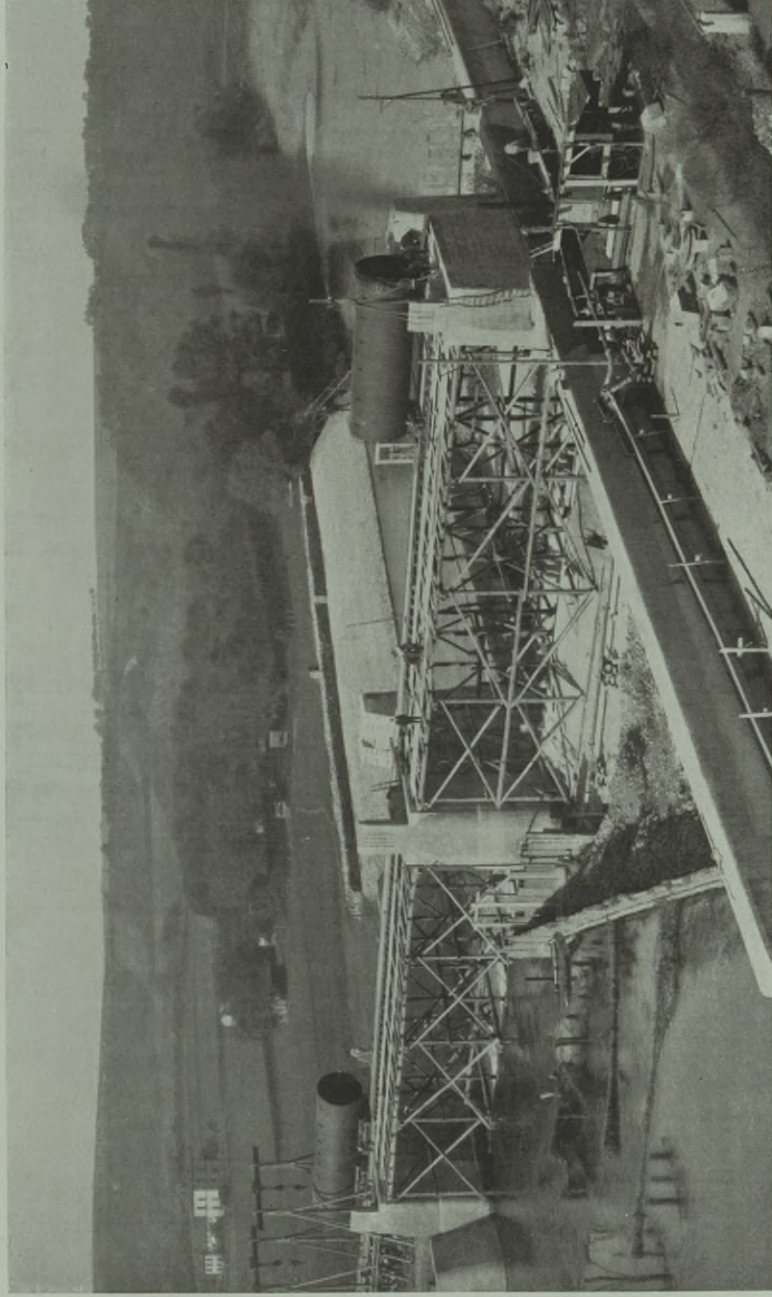
Wasserkraftanlage Poppenweiler

Ausgeführt 1907/09 im Auftrag der Stadtgemeinde Stuttgart

Grün & Bilfinger Act.-Ges., Tiefbauunternehmung, Mannheim



Ueberschwemmung des Wehrbaues im Juli 1908 (flußaufwärts gesehen)



Beginn der Walzenmontage im Oktober 1908

Wasserkraftanlage Poppenweiler (Stauwehranlage)

Ausgeführt 1907/09 im Auftrag der Stadtgemeinde Stuttgart

Grün & Bilfinger Act.-Ges., Tiefbauunternehmung, Mannheim



Rheinkorrektion. „Rotefluh“ vor der Sprengung



Sprengungen bei der alten Rheinbrücke

Wasserkraftanlage im Rhein bei Laufenburg (Schweiz)

(Sprengungen mit Verwendung von maschinellen Bohreinrichtungen)

Ausgeführt 1909/11 im Auftrag des Kraftwerkes Laufenburg

Grün & Bilfinger Act.-Ges., Tiefbauunternehmung, Mannheim



Landseitige Baugrube des Krafthauses während des Baues
(Foundation des Turbinenhauses)

Wasserkraftanlage im Rhein bei Laufenburg (Schweiz)

Ausgeführt 1909/11 im Auftrag des Kraftwerkes Laufenburg

Grün & Billfinger Act.-Ges., Tiefbauunternehmung, Mannheim



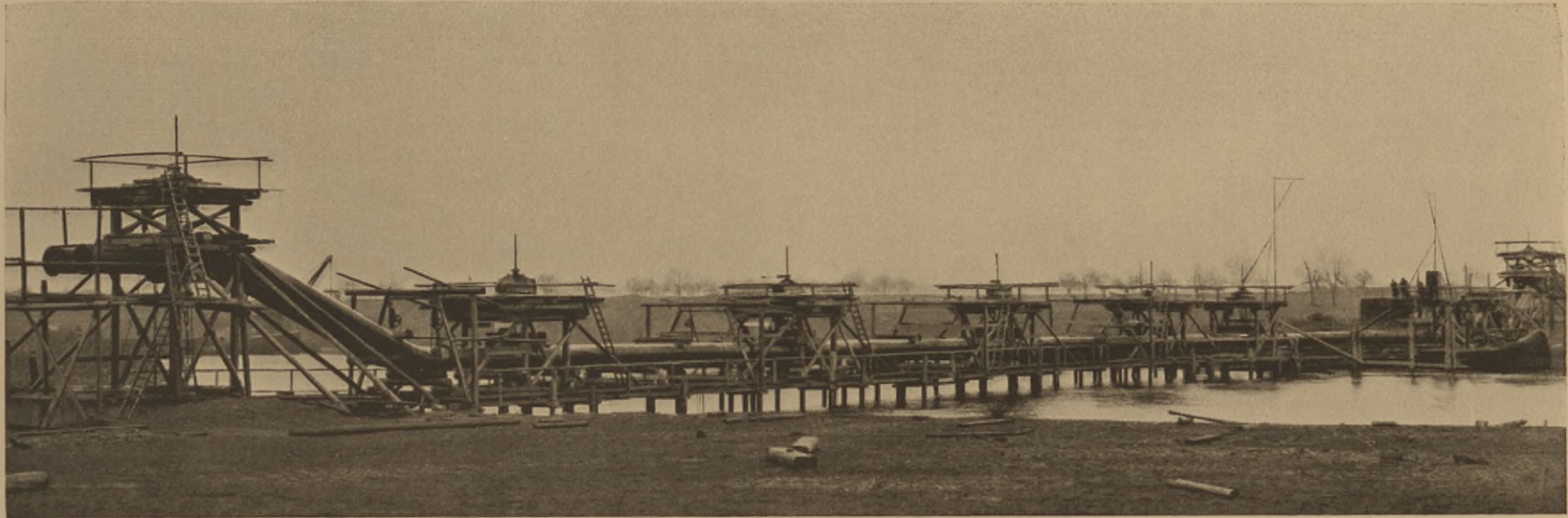
Absturzwehr in der Enz



Herstellung des Nagoldabsturzwehres und der Nagoldvertiefung
Enzkorrektur Pforzheim
Ausgeführt 1908/10 im Auftrag der Stadtgemeinde Pforzheim

**IV. Dükerverlegungen
und Ufermauern in Eisenbeton**

Grün & Bilfinger Act.-Ges., Tiefbauunternehmung, Mannheim



Durchmesser der Rohre 800 mm

Versenkung eines Doppeldükers durch den Main bei Eddersheim
Ausgeführt 1908 im Auftrag der Stadtgemeinde Frankfurt a. M.

Länge der Rohre 166 m

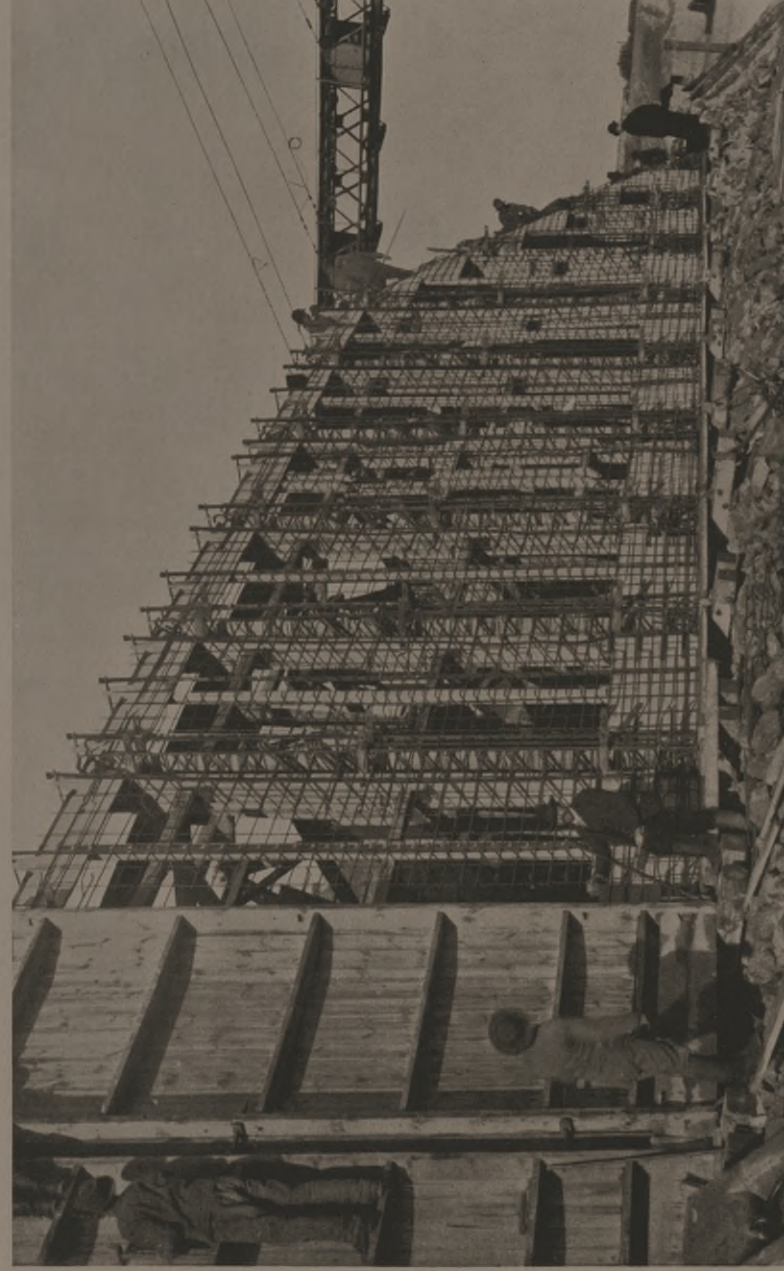


Durchmesser des Rohrs 1400 mm

Versenkung eines Dükers durch den Neckar bei Mannheim
Ausgeführt 1901 im Auftrag der Stadtgemeinde Mannheim

Länge des Rohrs 120 m

Grün & Billfinger Act.-Ges., Tiefbauunternehmung, Mannheim



Herstellung der Schalung mit den Gerippen



Vorderansicht der fertigen Mauer

Ufermauer aus Eisenbeton im Hafen Schwelgern a. Rh.

Ausgeführt 1906/07 im Auftrag der Gewerkschaft Deutscher Kaiser Bruckhausen am Rhein

Grün & Bilfinger Act.-Ges., Tiefbauunternehmung, Mannheim



Zuganker mit Ankerplatte aus Eisenbeton

Ufermauer aus Eisenbeton

Ausgeführt 1905 für die Zellstoffabrik A.-G., Mannheim-Waldhof

Grün & Bilfinger Act.-Ges., Tiefbauunternehmung, Mannheim



Petroleumhafen mit stadt- und rheinseitiger Ufermauer



Lagerhausfundierung



Rammen der Spundwand

Hafenerweiterung Düsseldorf

(Ufermauer in Eisenbeton im Petroleumhafen)

Ausgeführt 1905/06 im Auftrag der Stadtgemeinde Düsseldorf

WYDZIAŁY POLITECHNICZNE KRAKÓW

BIBLIOTEKA GŁÓWNA

L. inv. 344

Biblioteka Politechniki Krakowskiej



10000299625