

Louis Eilers

Eisenhoch- u. Brückenbau

1871-1911

Hannover - Herrenhausen.

Wydawnictwo

Wydawnictwo

Wydawnictwo

Biblioteka Politechniki Krakowskiej



10000299576

Symphon
Gellamer O. erbaurt

LOUIS EILERS

FABRIK FÜR EISENHOCH- UND BRÜCKENBAU
HANNOVER-HERRENHAUSEN



..... GEGRÜNDET IM JAHRE 1871

HOFBUCHDRUCKEREI GERHÖDER JÄNECKE, HANNOVER



XXX
1150



II 7800

Akc. Nr. 5151/51

DIE FIRMA LOUIS EILERS

ist im Jahre 1871 von Herrn LOUIS EILERS gegründet worden. Die Fabrik befand sich anfänglich innerhalb des Stadtgebietes Hannover, seit 1884 im Vororte List. Im Jahre 1901 wurde das modern eingerichtete Werk am Entenfangweg in Herrenhausen bezogen. Das neue Werk hat eine Jahresproduktion von 12000—15000 t, ist aber noch erweiterungsfähig. Die Gesamtgrundfläche beträgt 50000 qm, wovon insgesamt 15000 qm bebaut sind. Die Montierhalle ist 200 m lang und besteht aus einer Mittelhalle von 24 m Breite und zwei Seitenhallen von je 13,7 m Breite. In der Mittelhalle laufen zwei Kräne von 15 t und 10 t Tragfähigkeit, in den Seitenhallen je ein Velozipedkran von 5 t Tragfähigkeit. Die Werkstatt der Firma ist mit den neuesten und besten Maschinen aller Art ausgerüstet.

GEGENSTAND DER FABRIKATION

sind Eisenkonstruktionen jeder Art, vornehmlich Brücken fester und beweglicher Konstruktion, eiserne Gebäude, Hallen- und Dachkonstruktionen, Fördergerüste und Wasserbehälter, Schleusen- und Wehranlagen. Ein Bild von der Vielseitigkeit und Leistungsfähigkeit des Werkes wird durch die nachfolgenden Abbildungen bemerkenswerter Bauten gegeben. Die Firma verfügt über ein erfahrenes und bewährtes Personal und über eine wohlgeschulte Meister- und Arbeiterschar. Das technische Bureau beschäftigt sich außer mit der Anfertigung von Werkzeichnungen mit Entwürfen und Kostenanschlägen für Arbeiten auf dem gesamten Gebiete des Bauingenieur- und Hochbauwesens.

BESONDERE ERFOLGE.

Wettbewerb zur Erlangung von Entwürfen für zwei Brücken über die Fulda in Cassel 1907

Entwurf für die Hafenbrücke:
Ausgezeichnet mit dem I. PREIS
und AUFTRAGSERTEILUNG

Entwurf für die Fuldabrücke:
Ausgezeichnet mit
: einem I. PREIS :

Wettbewerb zur Erlangung von Entwürfen für die Ferdinandbrücke in Wien 1909
Ein I. PREIS

Öffentliche Ausschreibung der Bahnsteighallen — 60000 qm — für den Hauptbahnhof Leipzig
AUFTRAGSERTEILUNG aufgrund eines von
der Firma aufgestellten SONDERENTWURFES.

Internationaler Wettbewerb zum Bau einer Schwebefähre von 320 m Länge über den
:: Hafen von Rio de Janeiro ::
AUFTRAGSERTEILUNG aufgrund eines von
der Firma aufgestellten SONDERENTWURFES.

Ausführung eines Wasserturmes von 4100 cbm Inhalt für die Stadt Hannover.

BRÜCKENBAU
UND
WASSERBAU



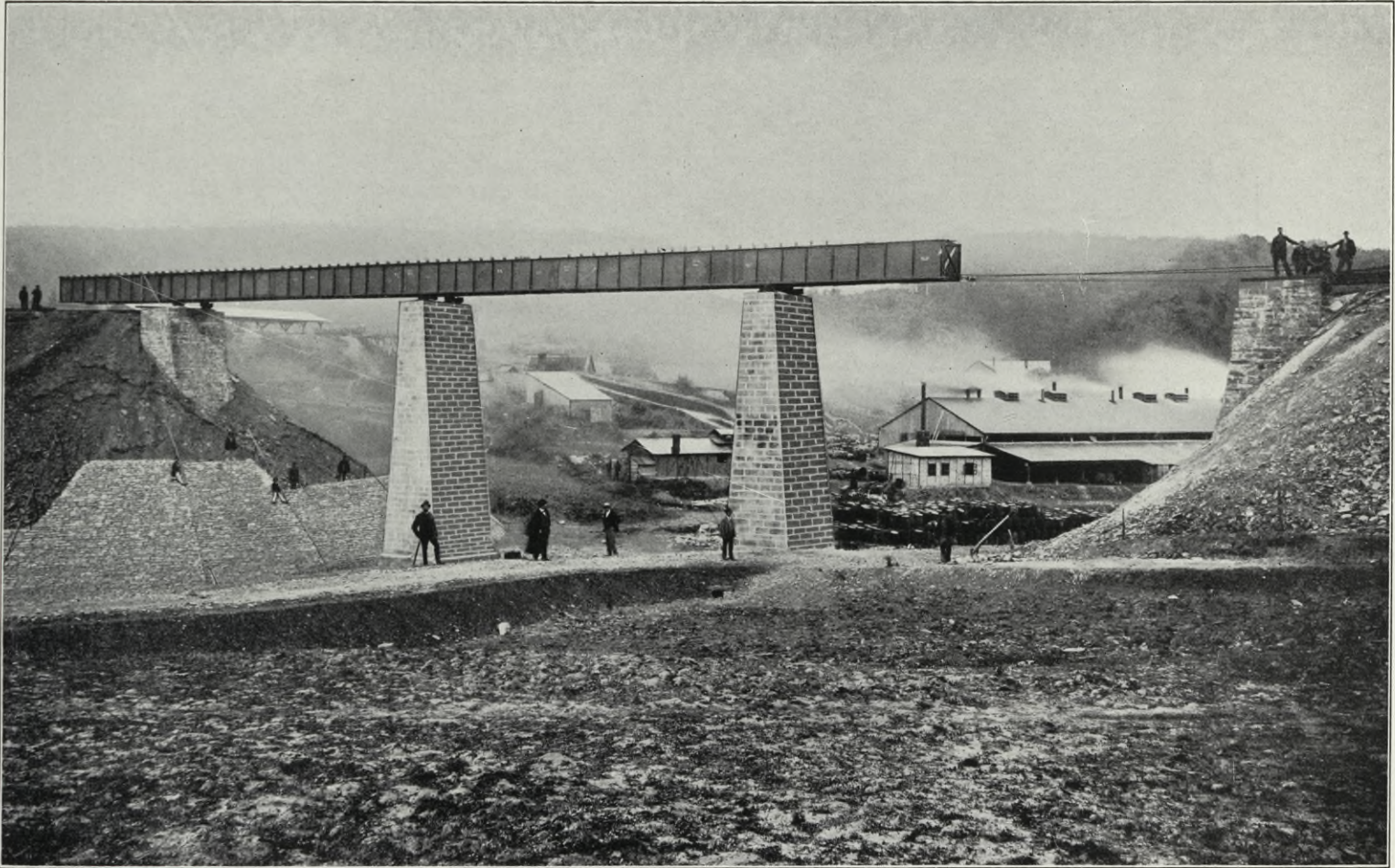
Brücke über die Leine bei dem Dorfe Schloß Ricklingen.



Eisenkonstruktion für die Berliner Hochbahn in der Gitschinerstraße von km 47,5 bis km 55,46.



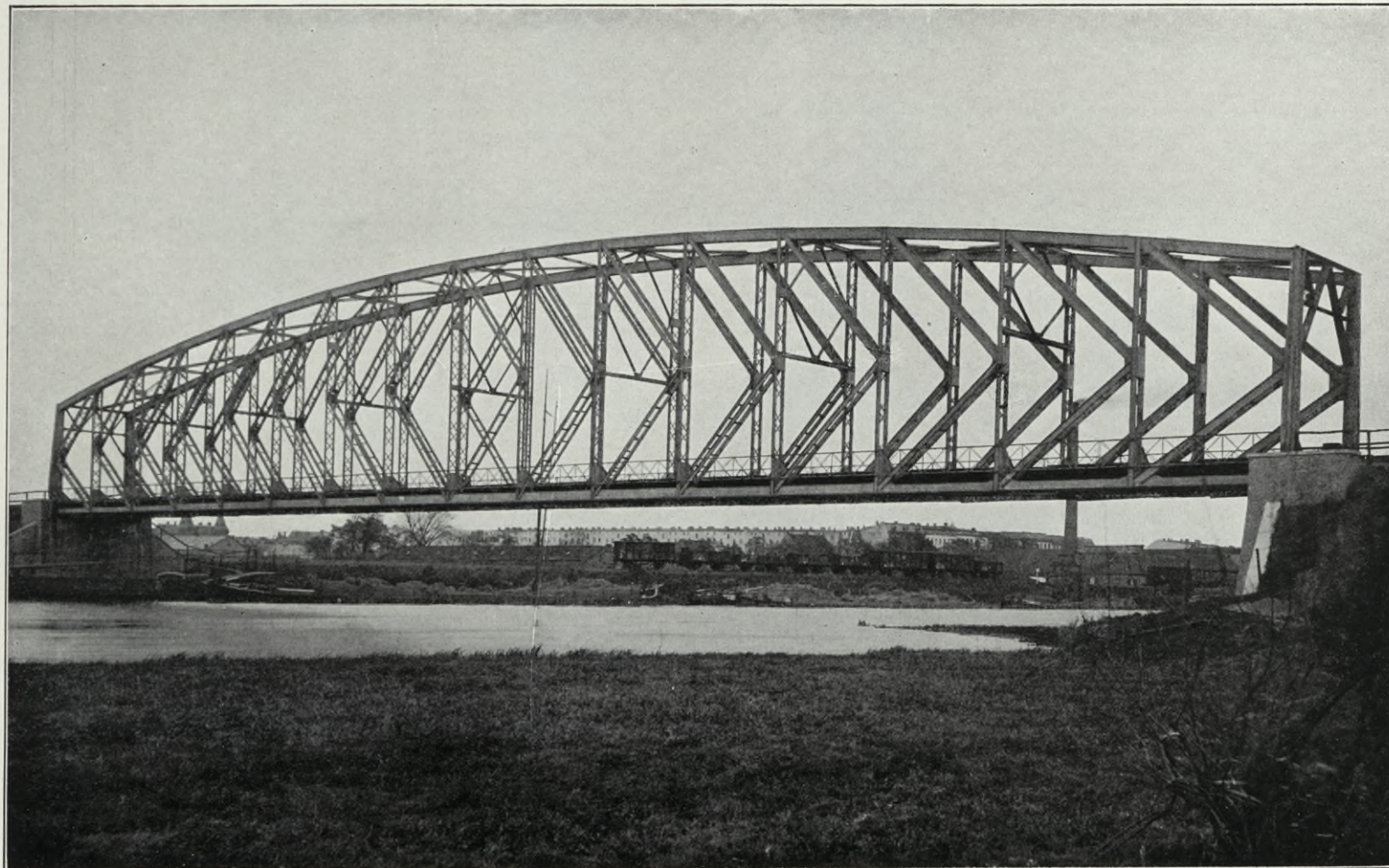
Eiserne Überbauten für die Nebenbahn Vorwohle-Emmerthal ◦ Brücke über die Weser bei Bodenwerder.



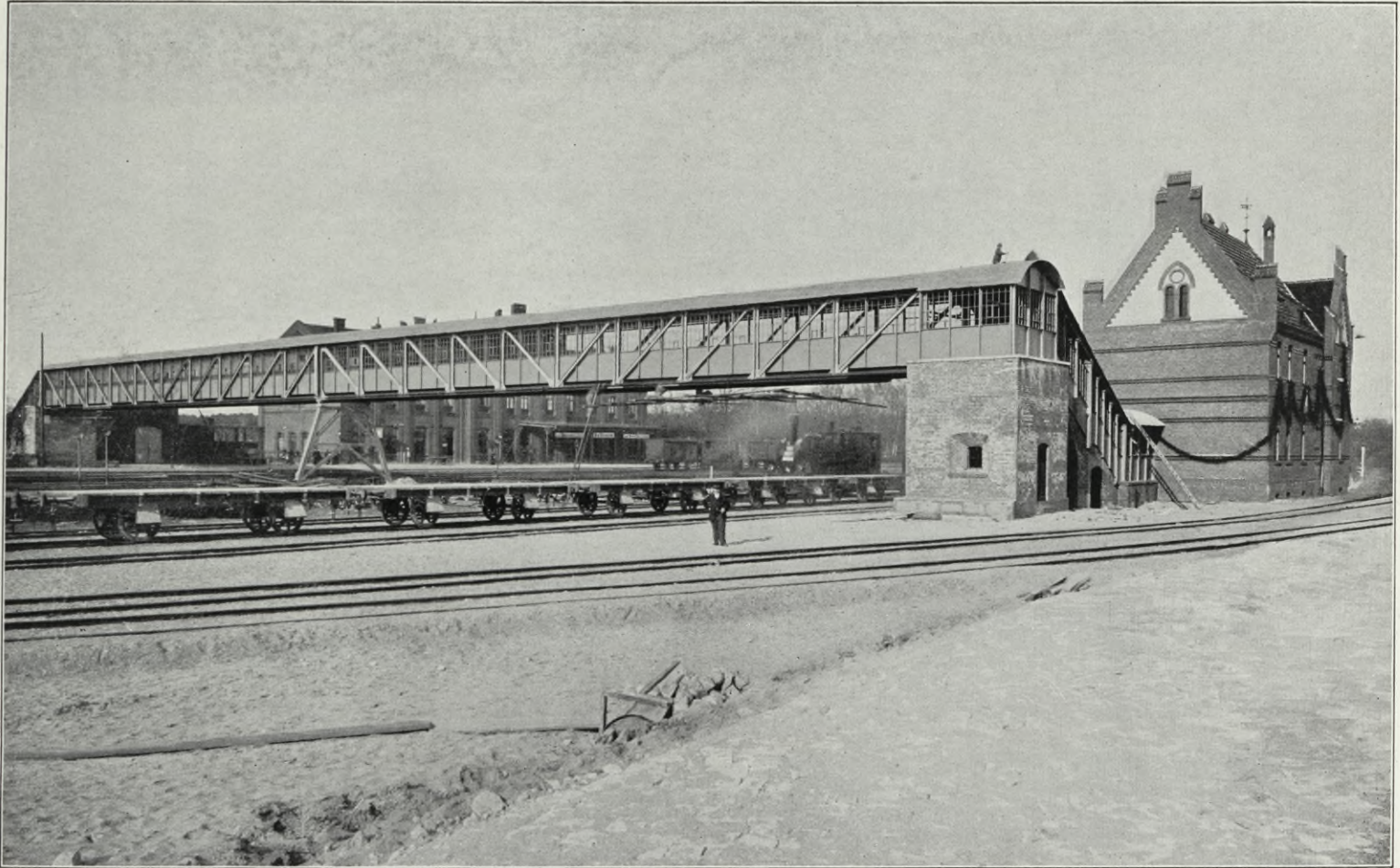
Eiserne Überbauten für die Nebenbahn Vorwohle-Emmerthal. Verschieben der auf dem Eisenbahndamm zusammengebauten und fest miteinander verkuppelten Überbauten.



Weserbrücke bei Kirchhosen.



Eisenbahnbrücke über die Havel.



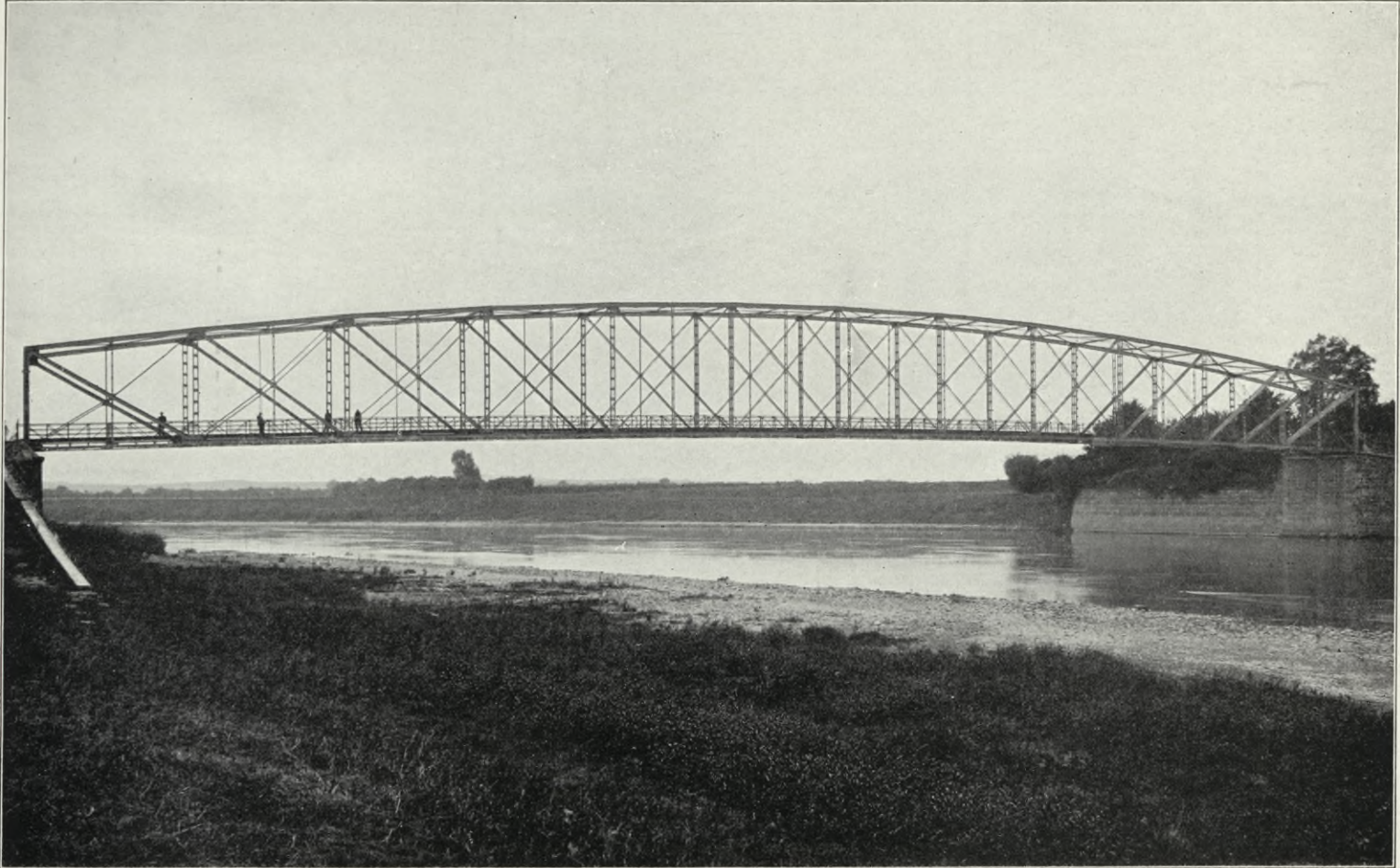
Fußwegüberführung auf Bahnhof Rathenow.



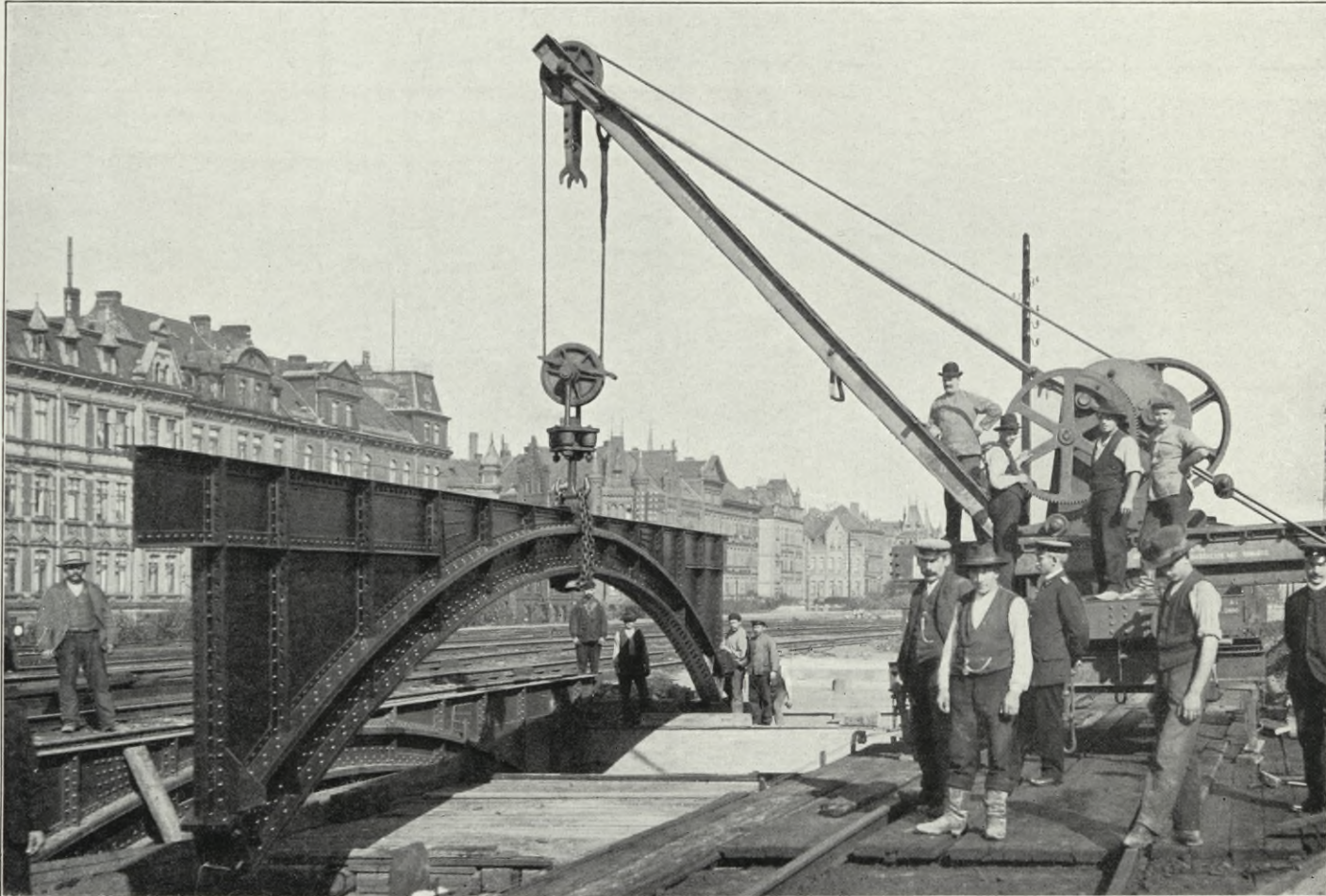
Überbauten für die Neubaustrecke Eisenberg-Bürgel-Porstendorf (Saalestrombrücke).



Brücke über die Billwälder Bucht in Hamburg und Drehbrücke.



Brücke über die Weser bei Nienburg.

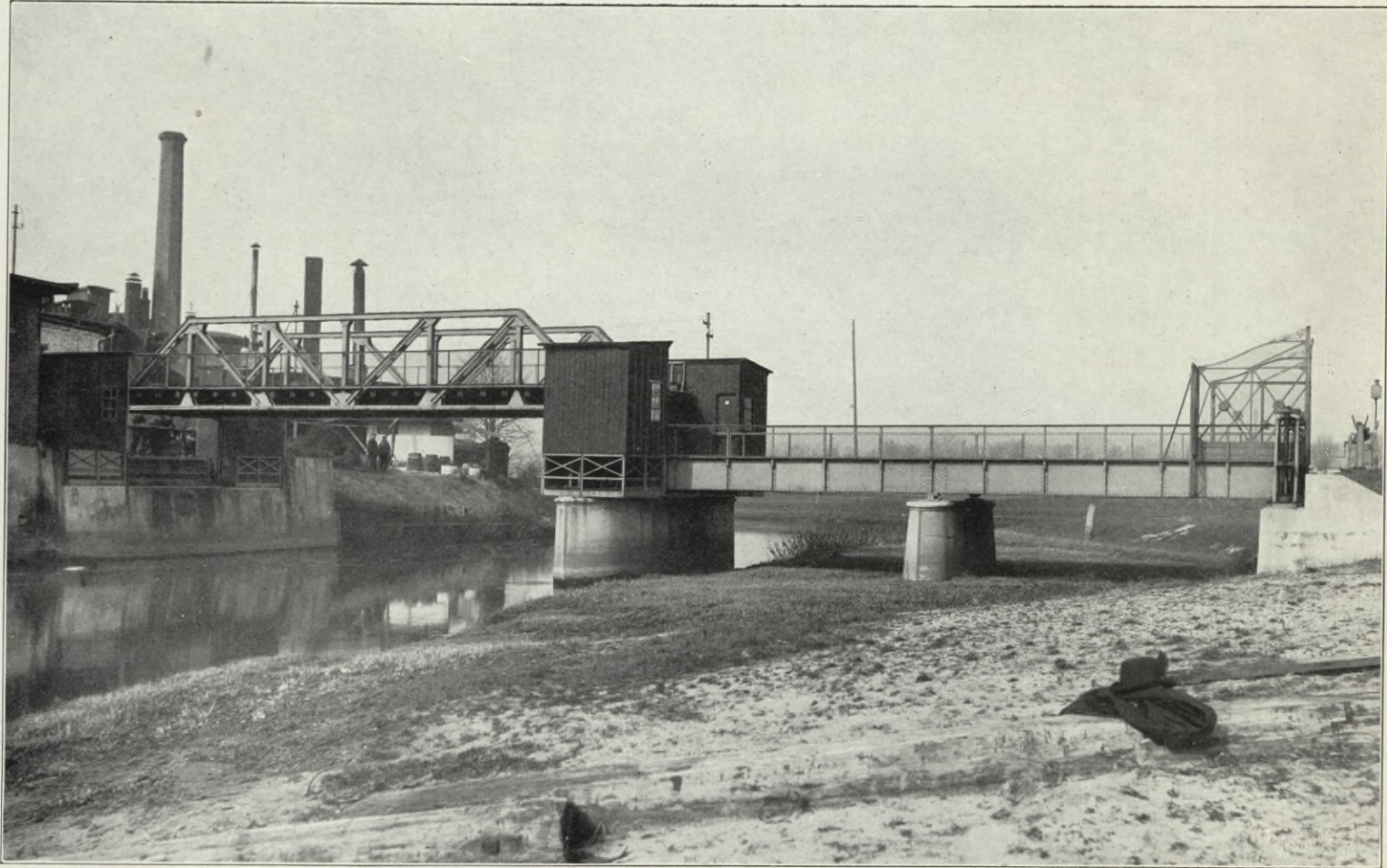


Unterführung der Cellerstraße auf Bahnhof Hannover • Einsetzen eines Bogens mit Gleiskran.

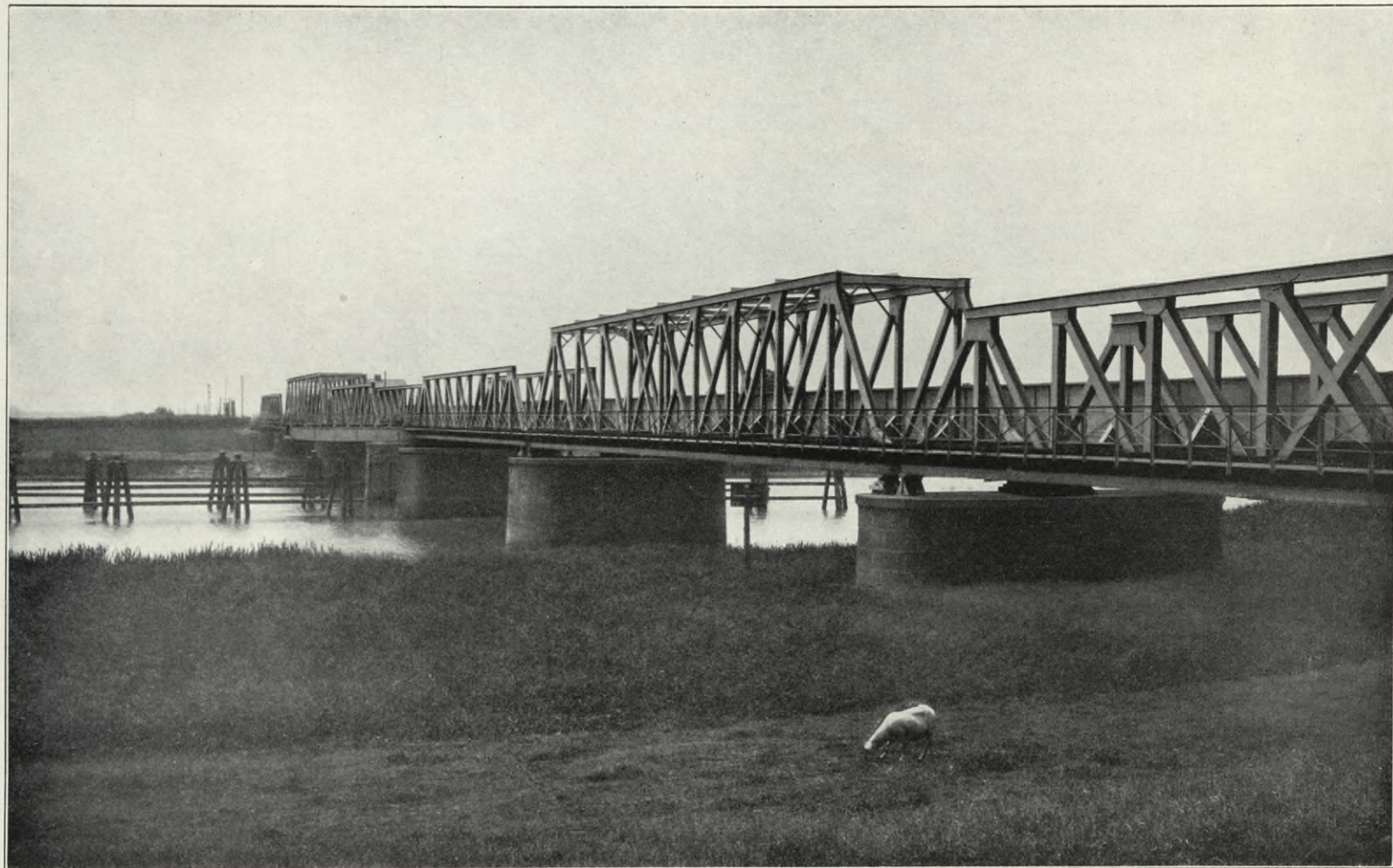


Brücke über die kleine Weser in Bremen.

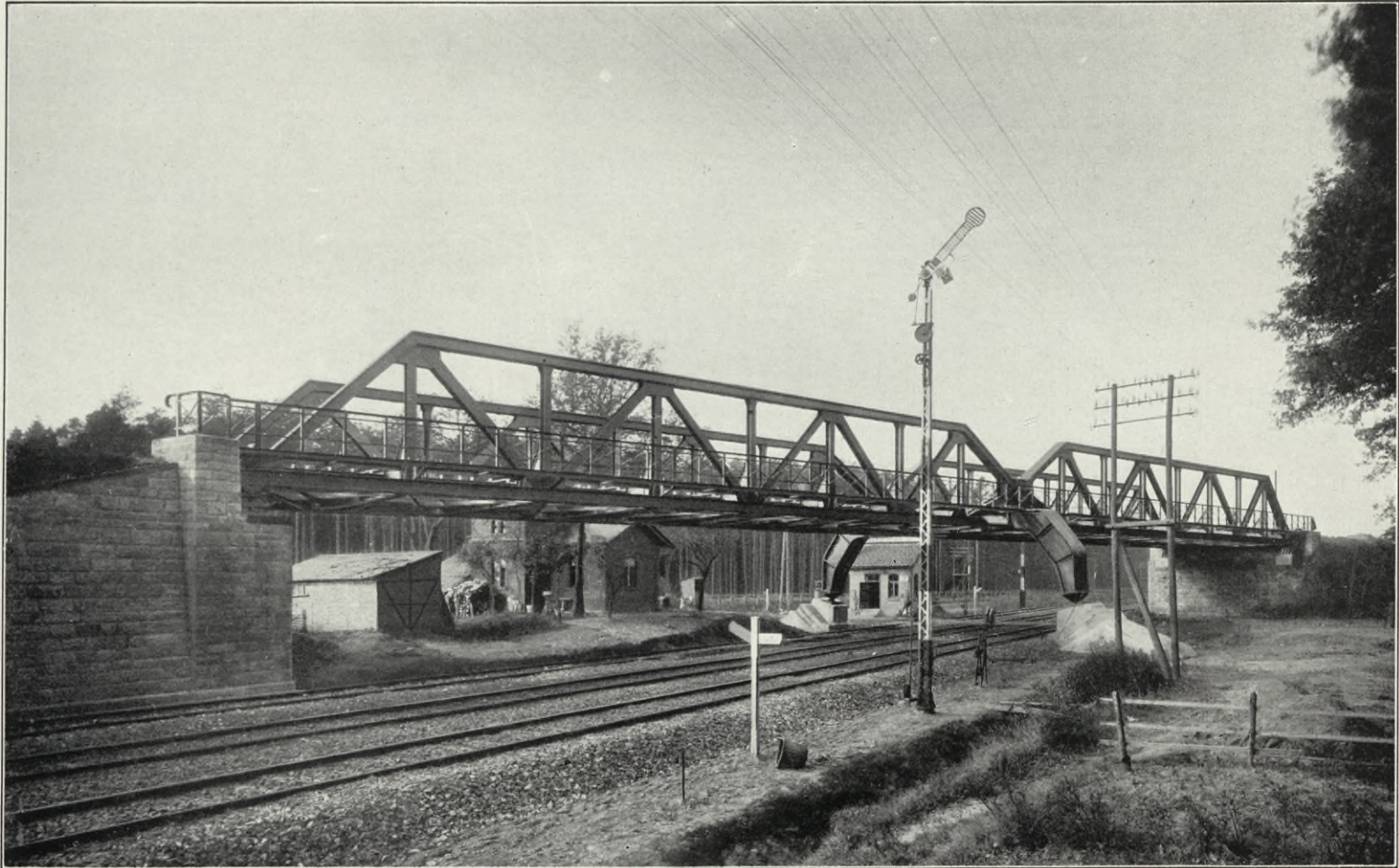




Hubbrücke für die Firma A. Haacke & Co., Celle.



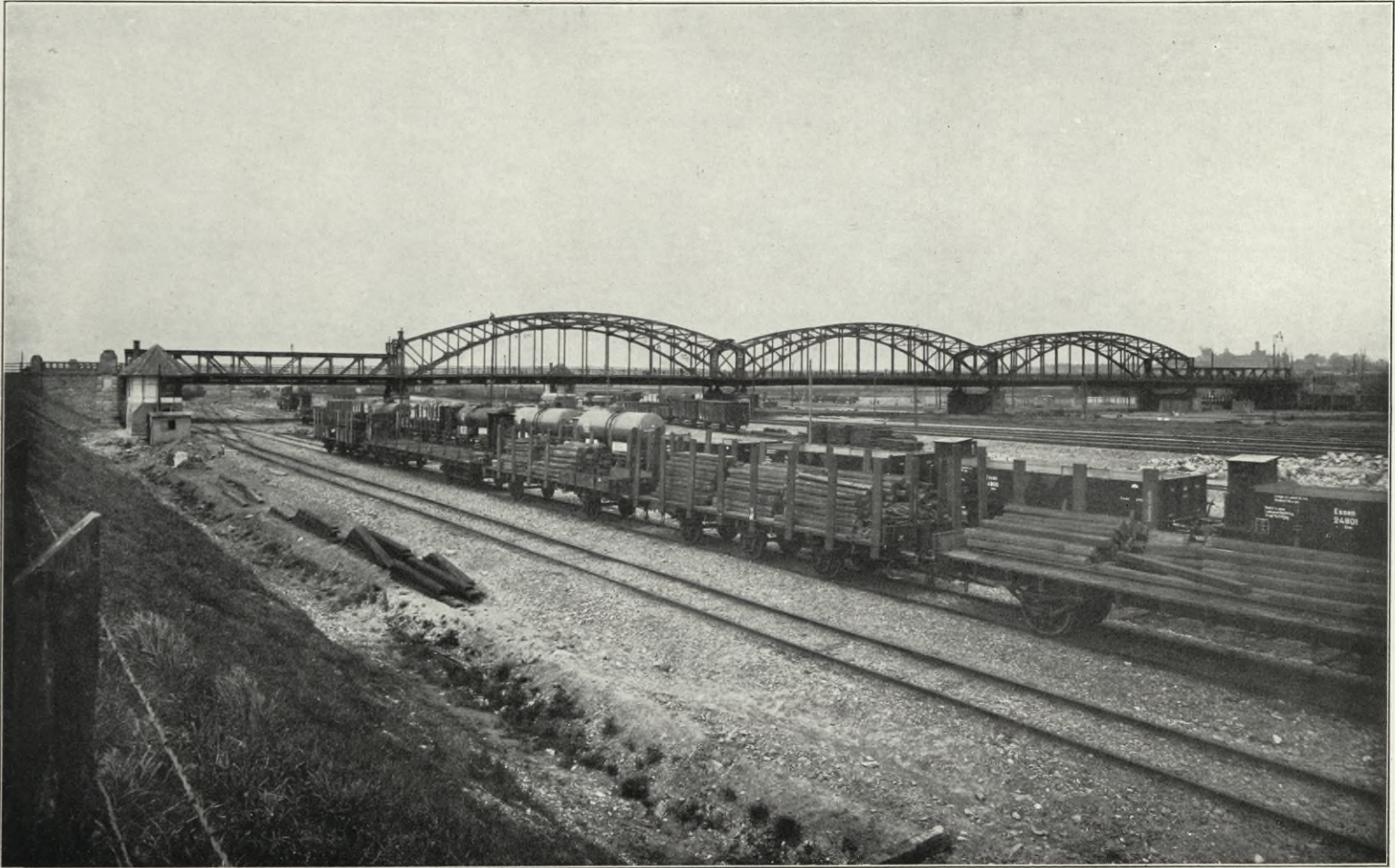
Eisenbahnbrücke über die Leda bei Leer.



Überbauten für die Umgebungsbahn Wunstorf-Lehrte • Überführung der Bremer Zweigbahn.



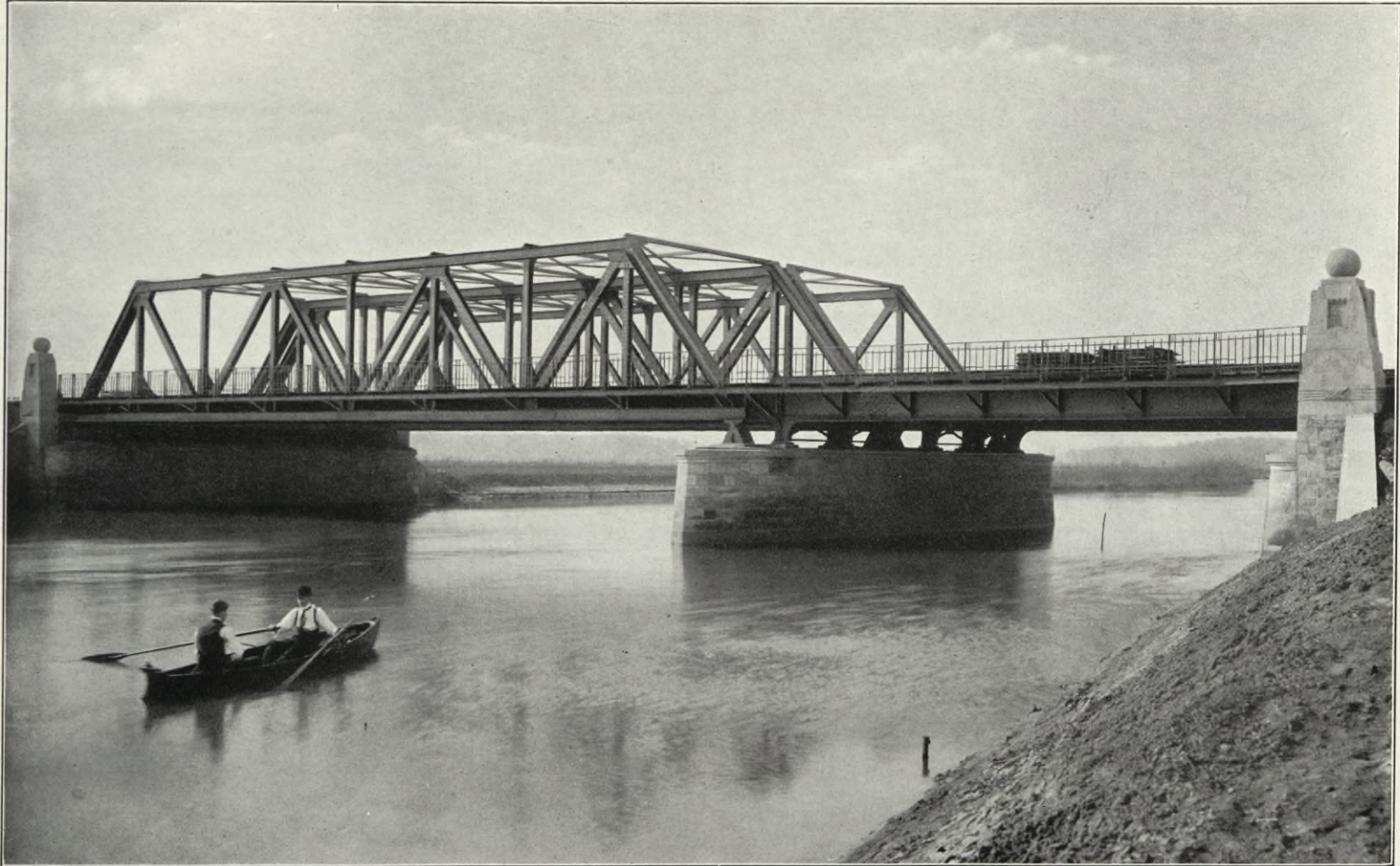
Überbauten für die Umgebungsbahn Wunstorf-Lehrte ◦ Unterführung der Landwehrstraße in Hannover.



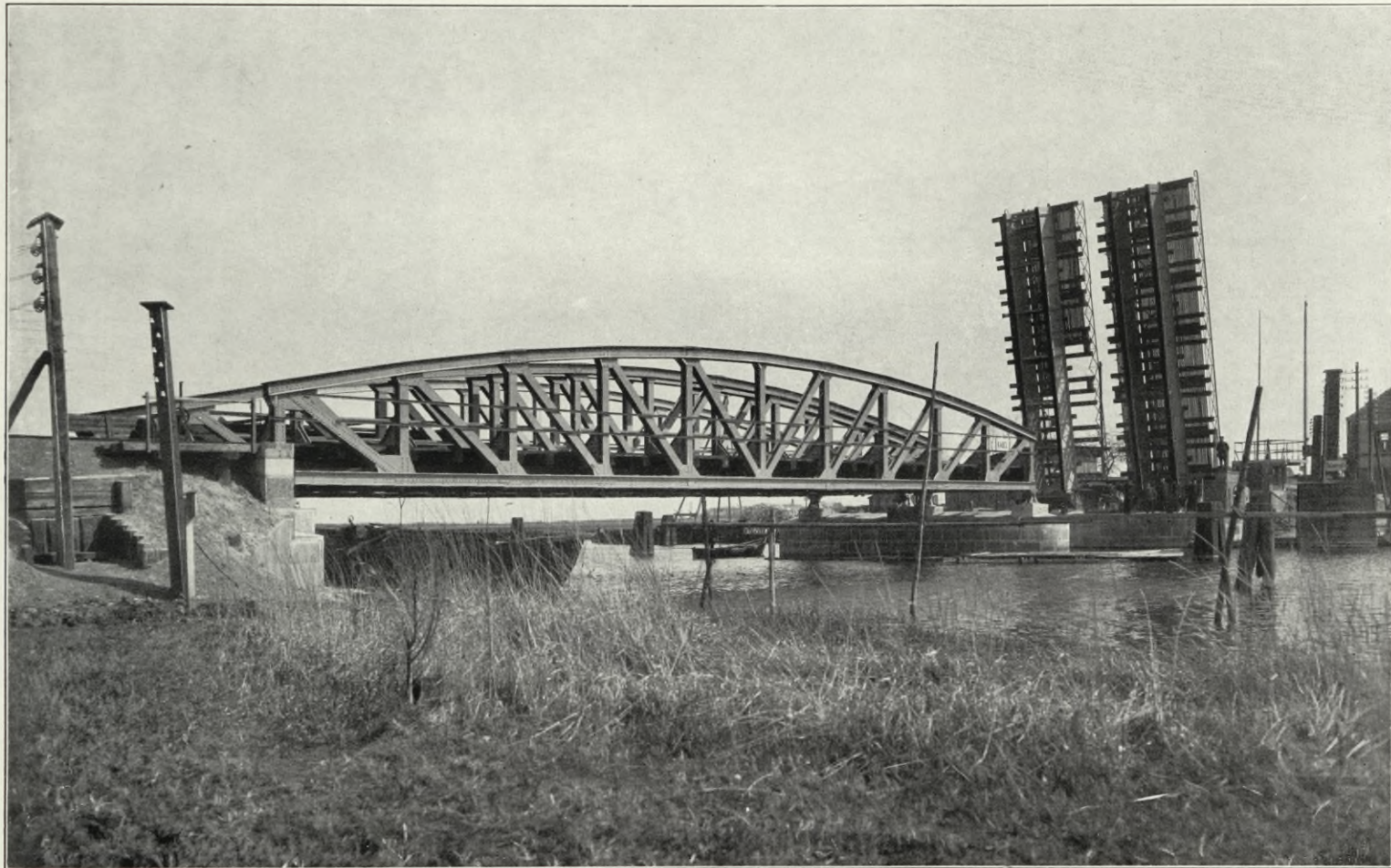
Überbauten für die Umgebungsbahn Wunstorf-Lehrte • Überführung der Nenndorfer Chaussee in Linden.



Überbauten für die Umgehungsbahn Wunstorf-Lehrte ◦ Zweigleisige Eisenbahnbrücke über den künftigen Stichkanal nach Linden.



Überbauten für die Umgebungsbahn Wunstorf-Lehrte ◦ Leinebrücke.



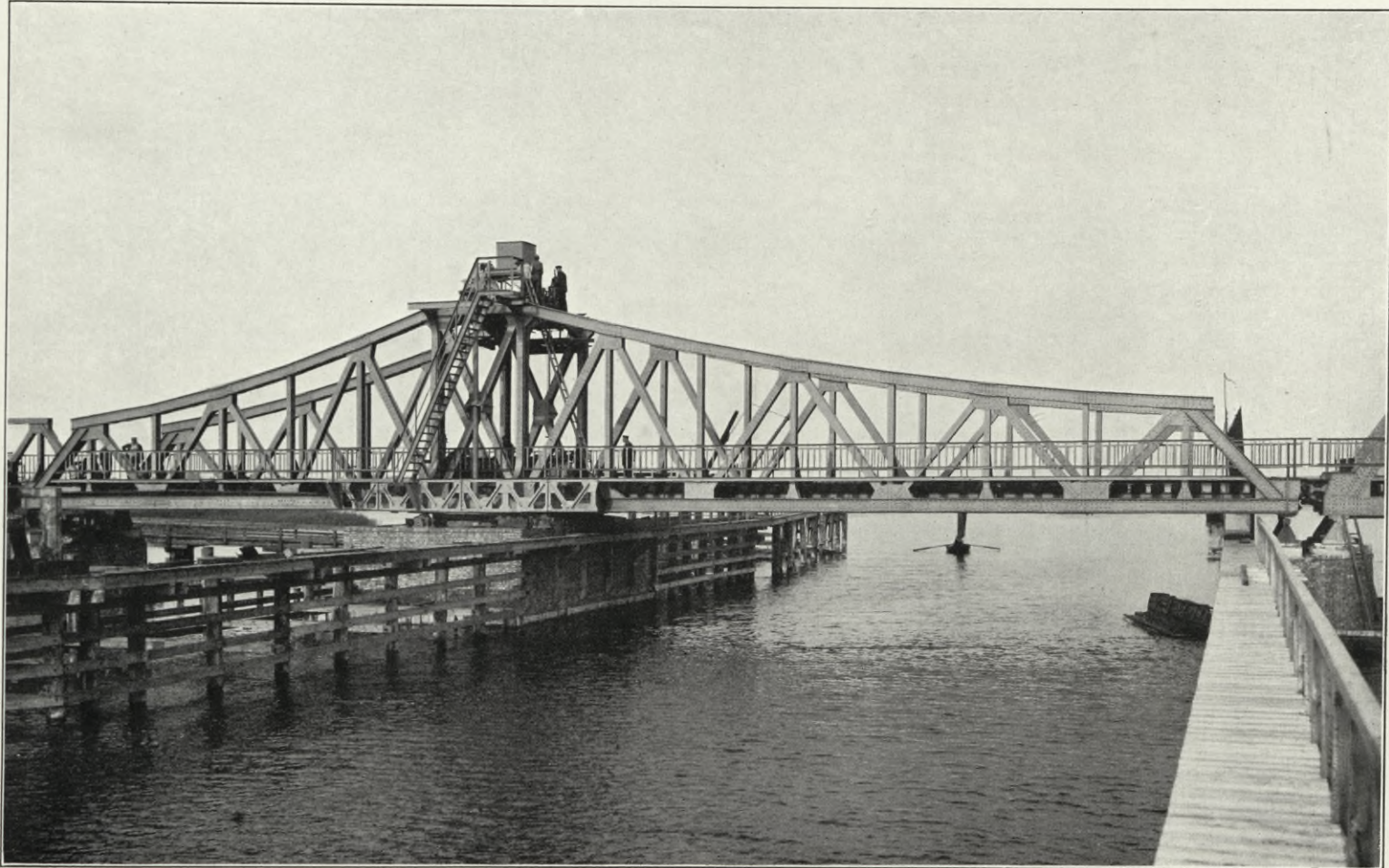
Klappbrücken nebst festen Überbauten über die Peene bei Anklam.



Unterführung des Römerrings in Hildesheim.



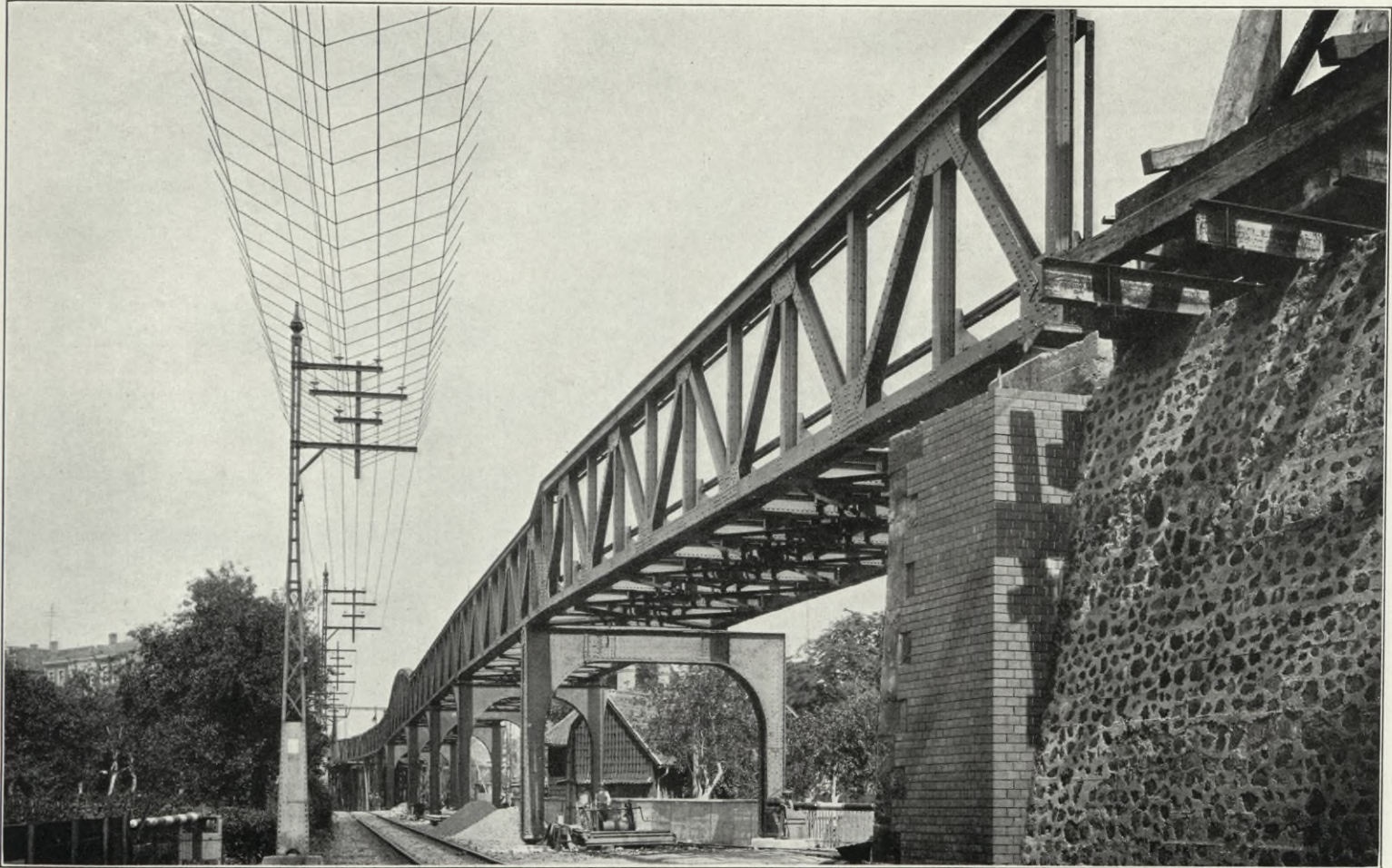
Hafenbrücke in Cassel.



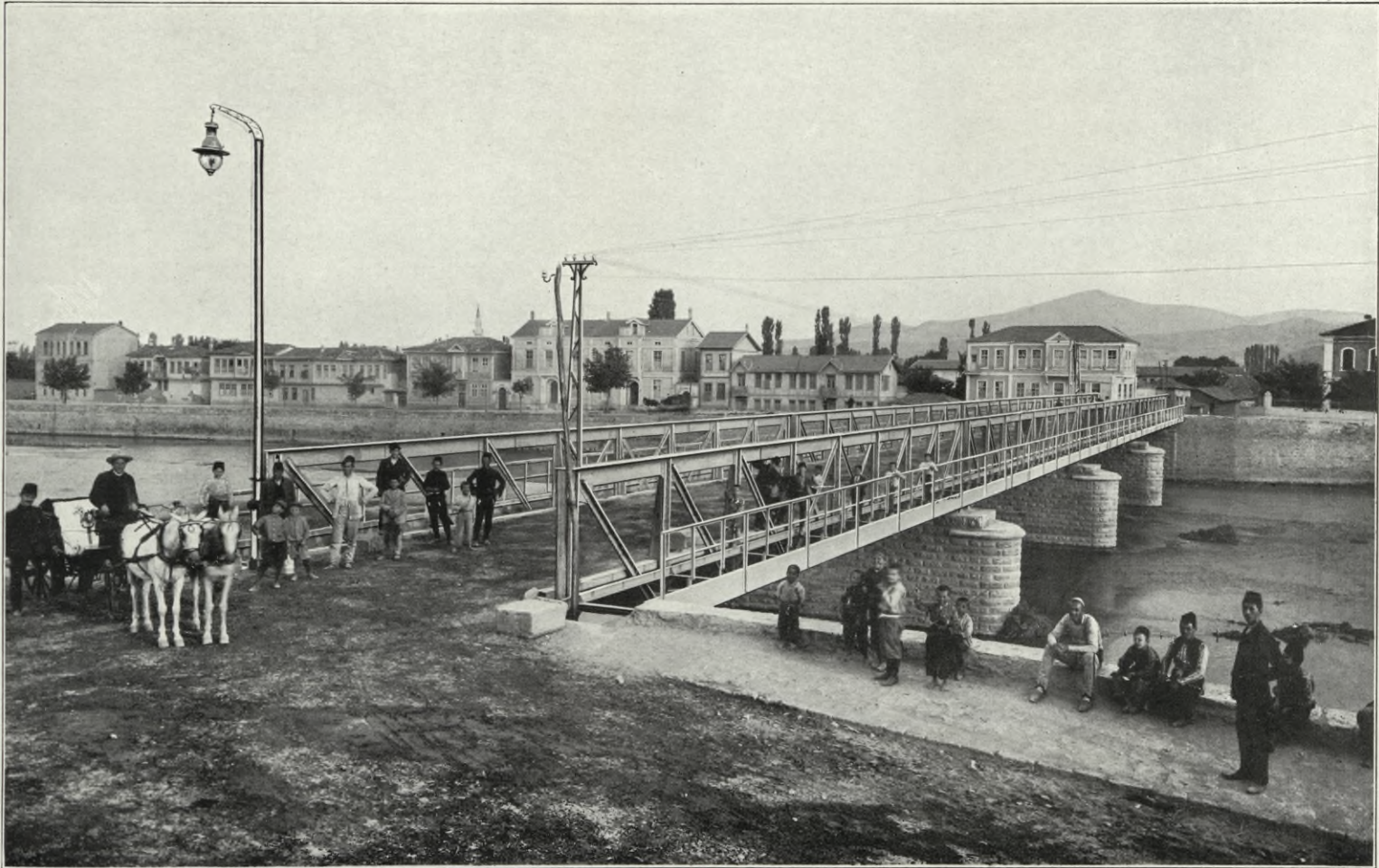
Eiserne Überbauten für die Neubaustrecke Barth-Zingst-Prerov ◦ Drehbrücke über die Meiningen.



Eiserne Überbauten für die Neubaustrecke Barth-Znigst-Prerow ◦ Brücken über die Meiningen (Ostsee).



Eiserne Überbauten für den Roheisentransport für die Bergbau- und Hüttengesellschaft Ilseder Hütte, Gr. Ilsede bei Peine.



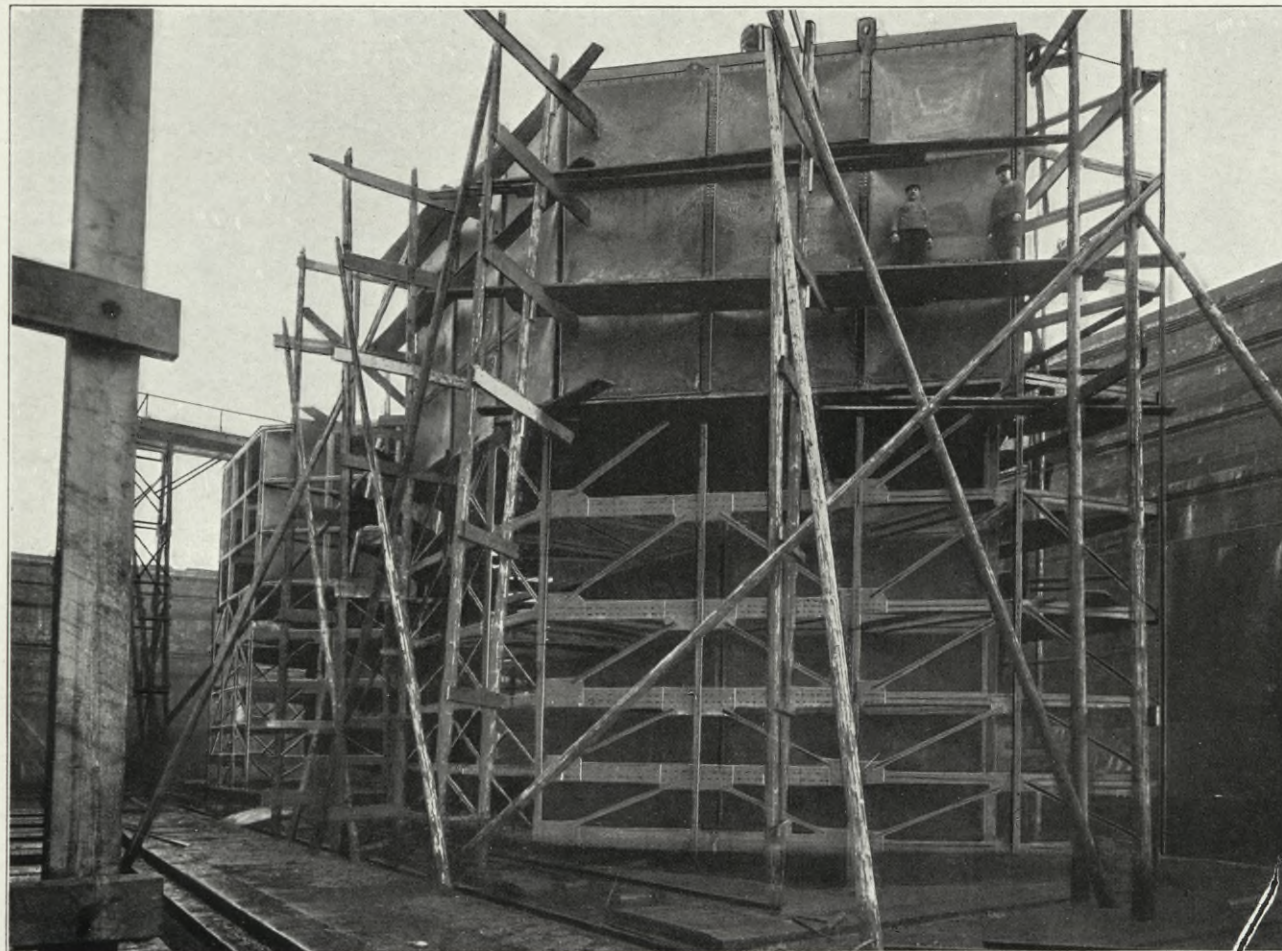
Straßenbrücke über den Vardar in Ueskueb (Türkei).



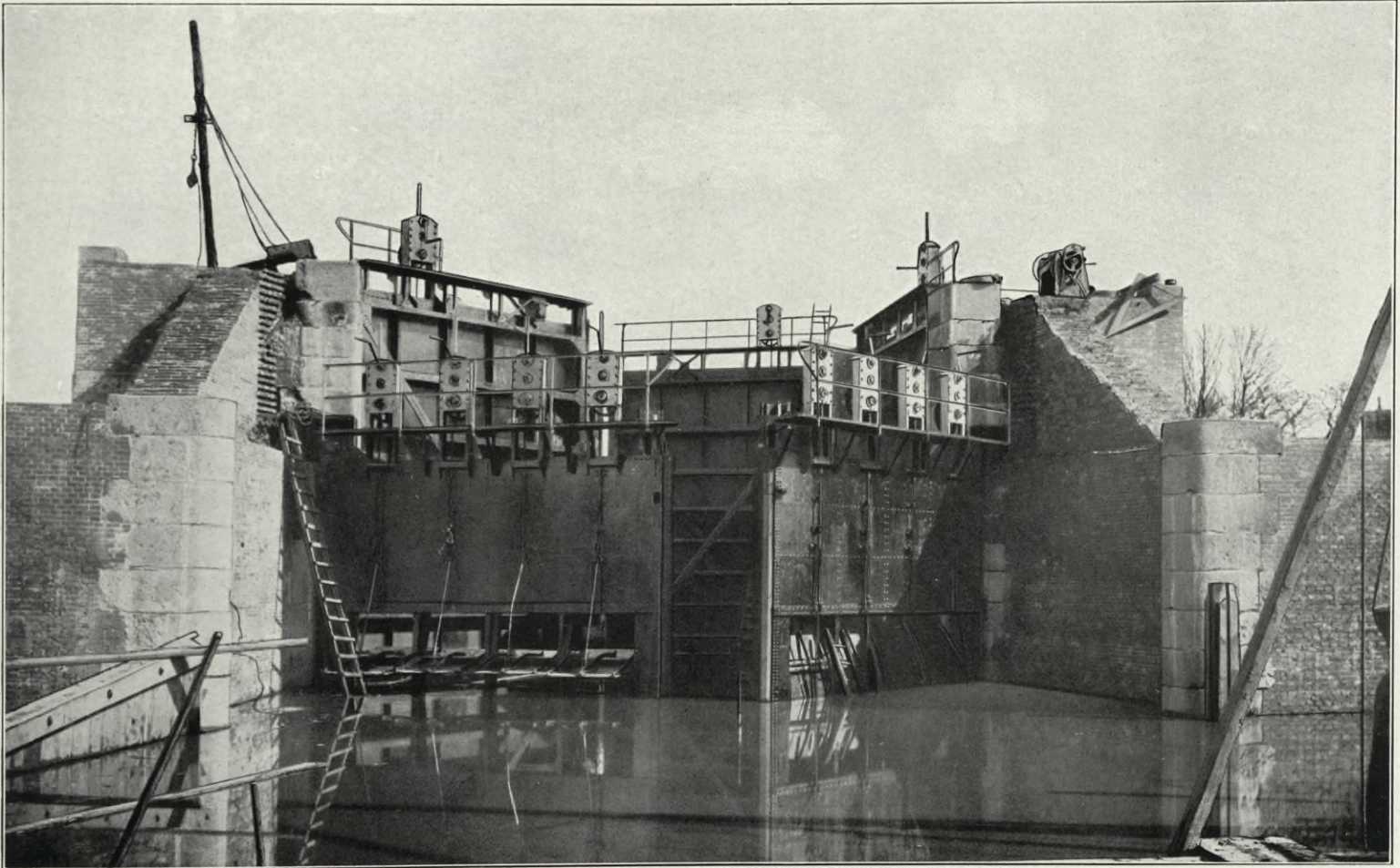
Straßenbrücke über den Jantrafluß bei Trembesch in Bulgarien.



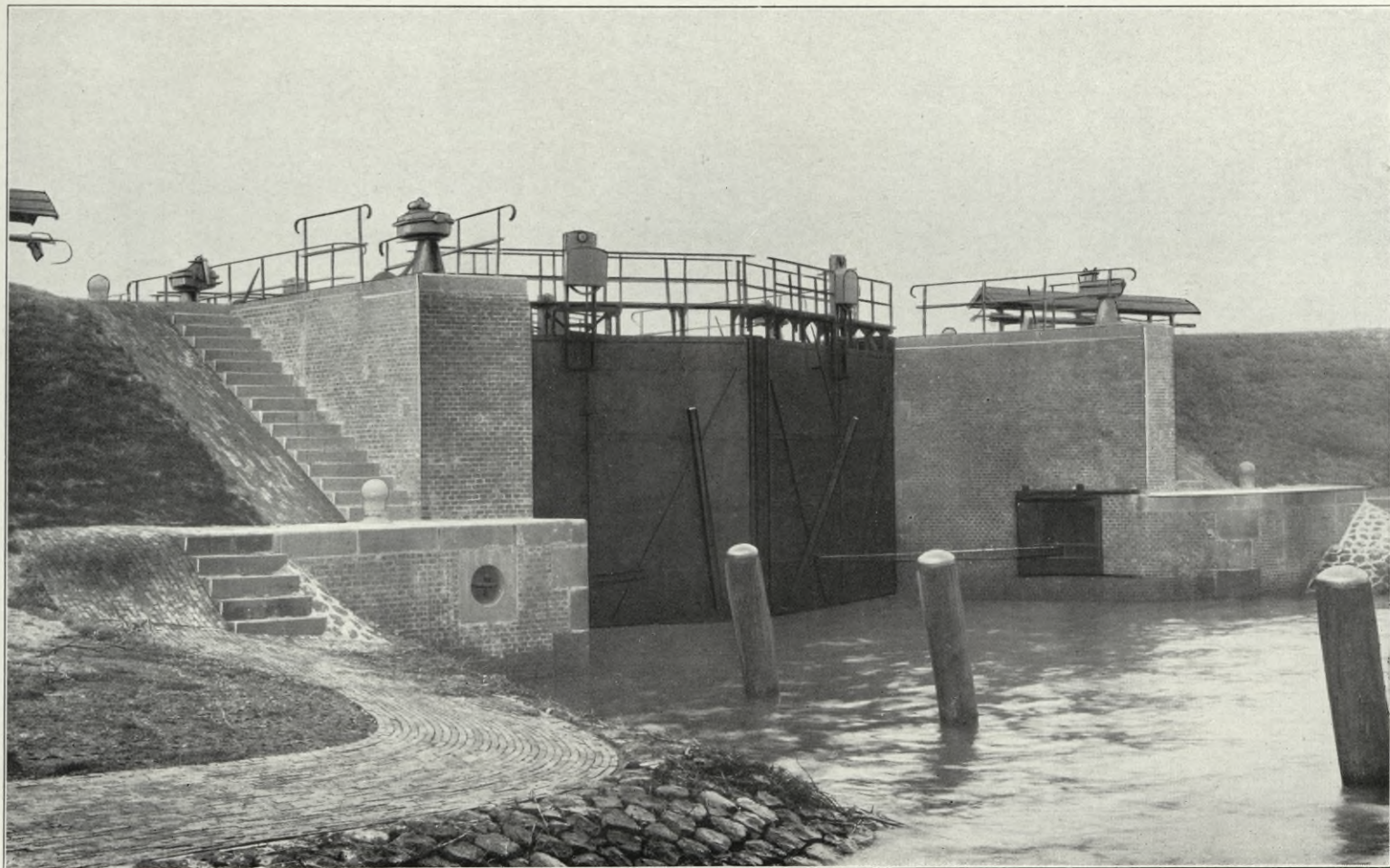
Brücke bei Stanimaka in Bulgarien.



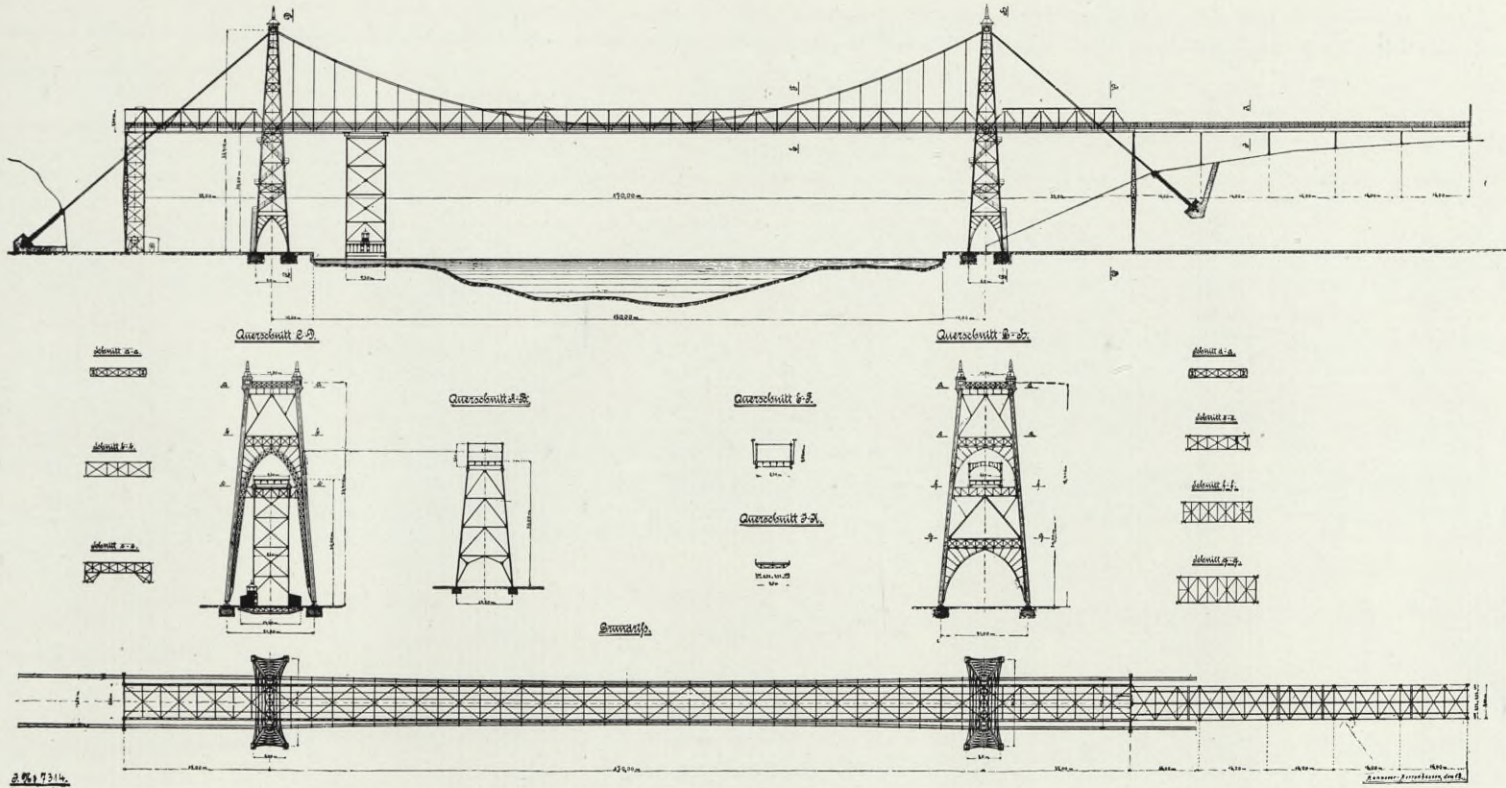
Caissons für die Kaiserliche Werft in Wilhelmshaven.



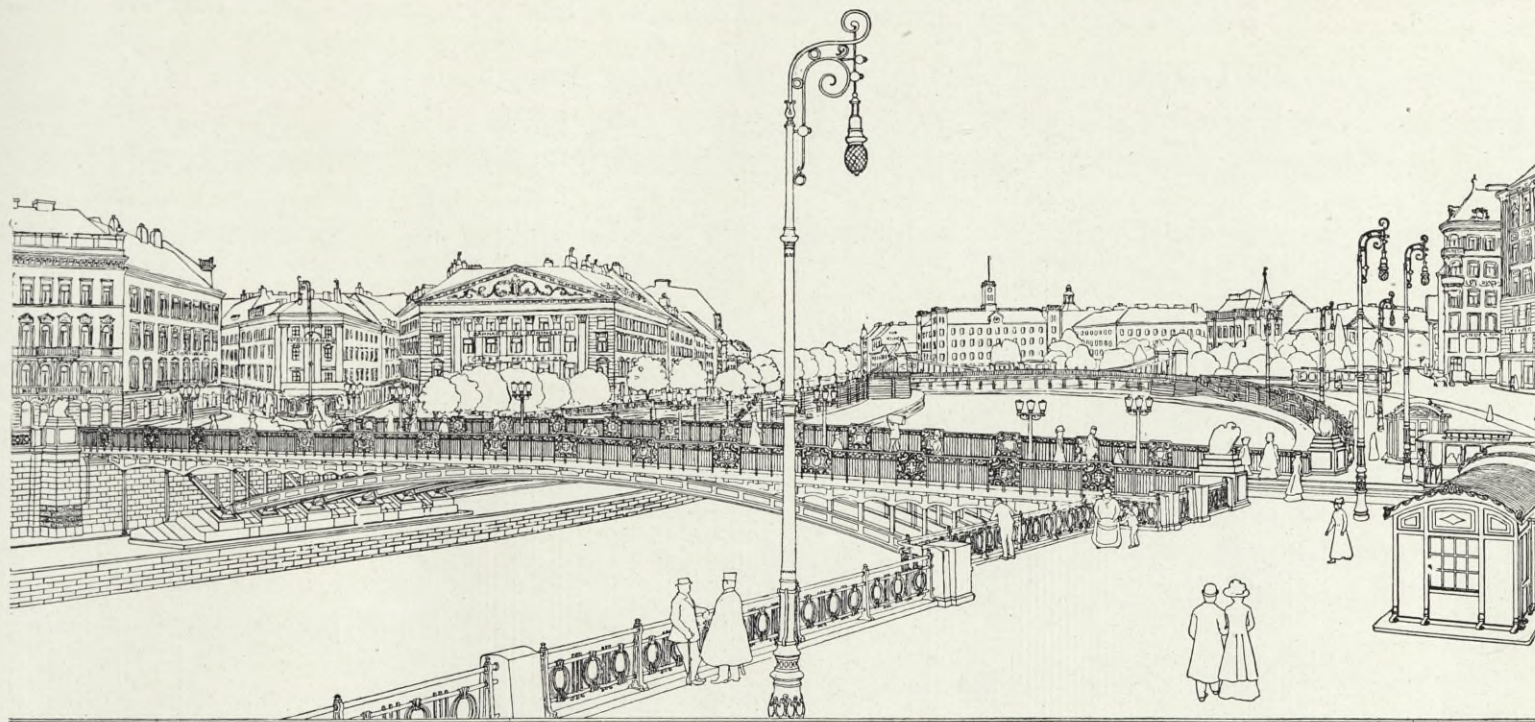
Schleusentore in Weener i. Ostfr.



Schleusentore in Emden.



Schwebefähre für Rio de Janeiro.



Ferdinandsbrücke, Wien.

Louis Eilers, Prof. Max Fabiani, Architekt, Wien.

HOCHBAU



Inneres der eigenen Werkstatt in Herrenhausen.

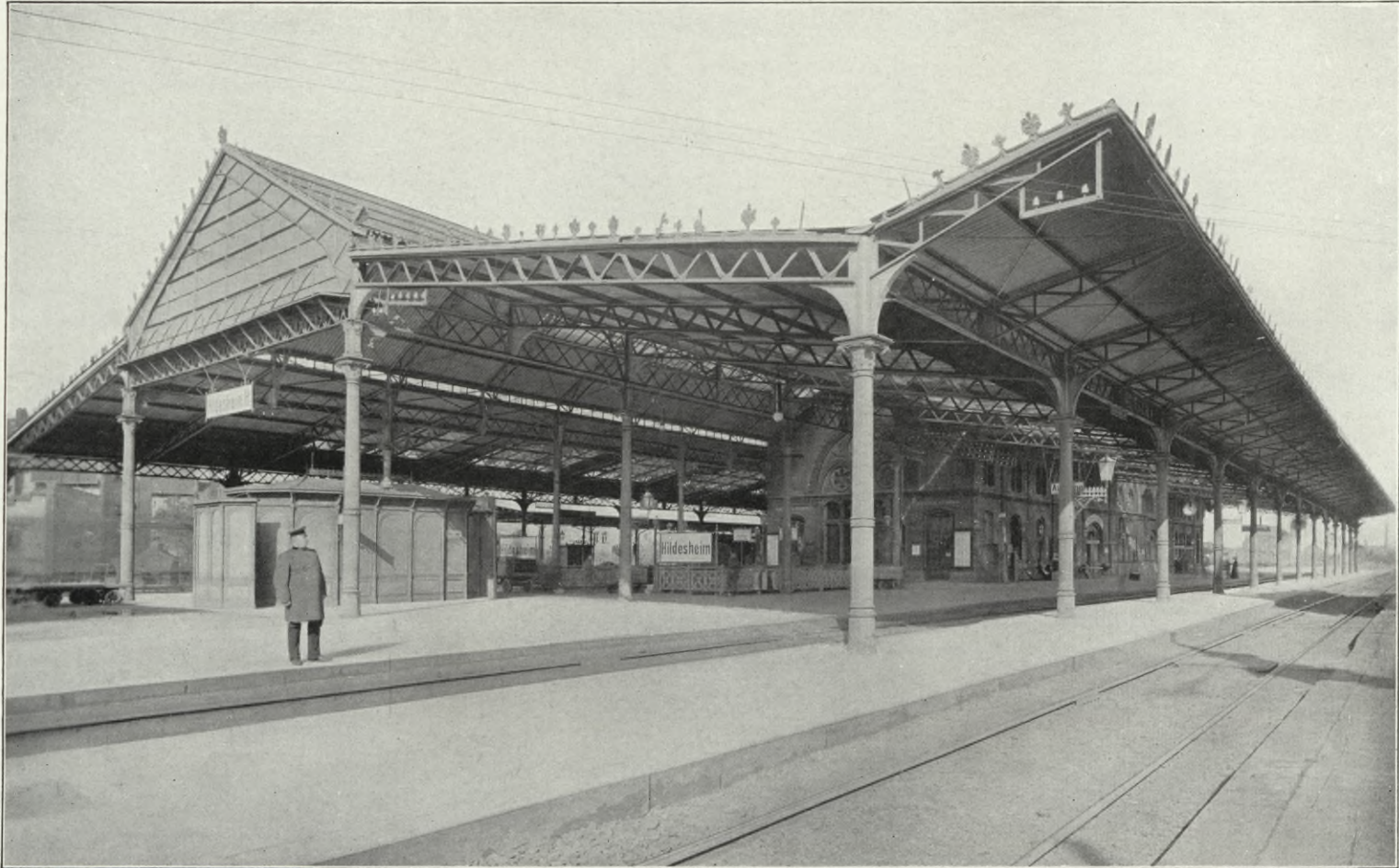




Markthalle in Hannover.



Fischauktionshalle in Altona.



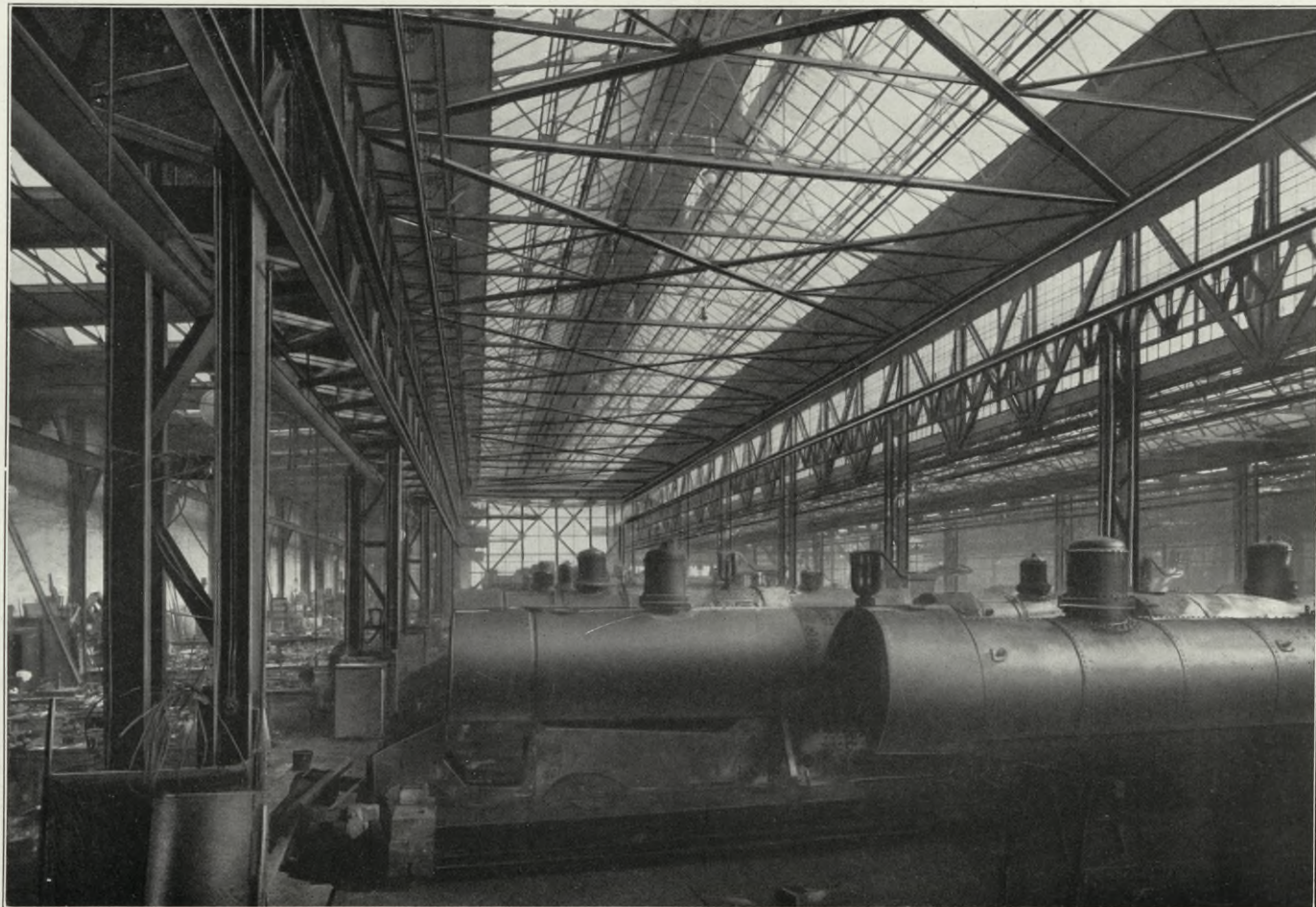
Bahnsteighalle auf Bahnhof Hildesheim.



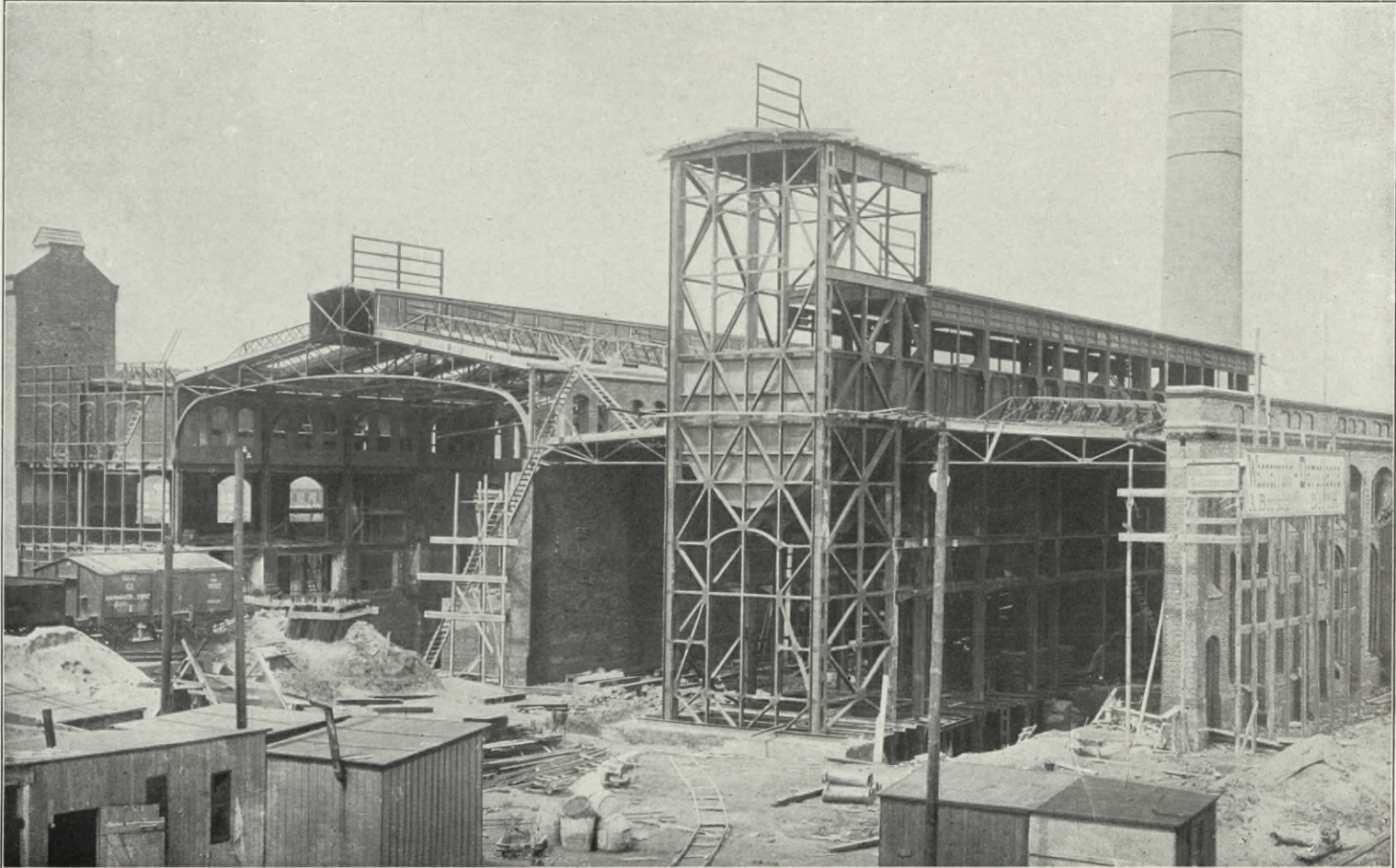
Hannoversche Maschinenbau-A.G. vormals Georg Egestorff in Linden • Drehereigebäude.



Hannoversche Maschinenbau-A.G. vorm. Georg Egestorff in Linden • Preßhalle.



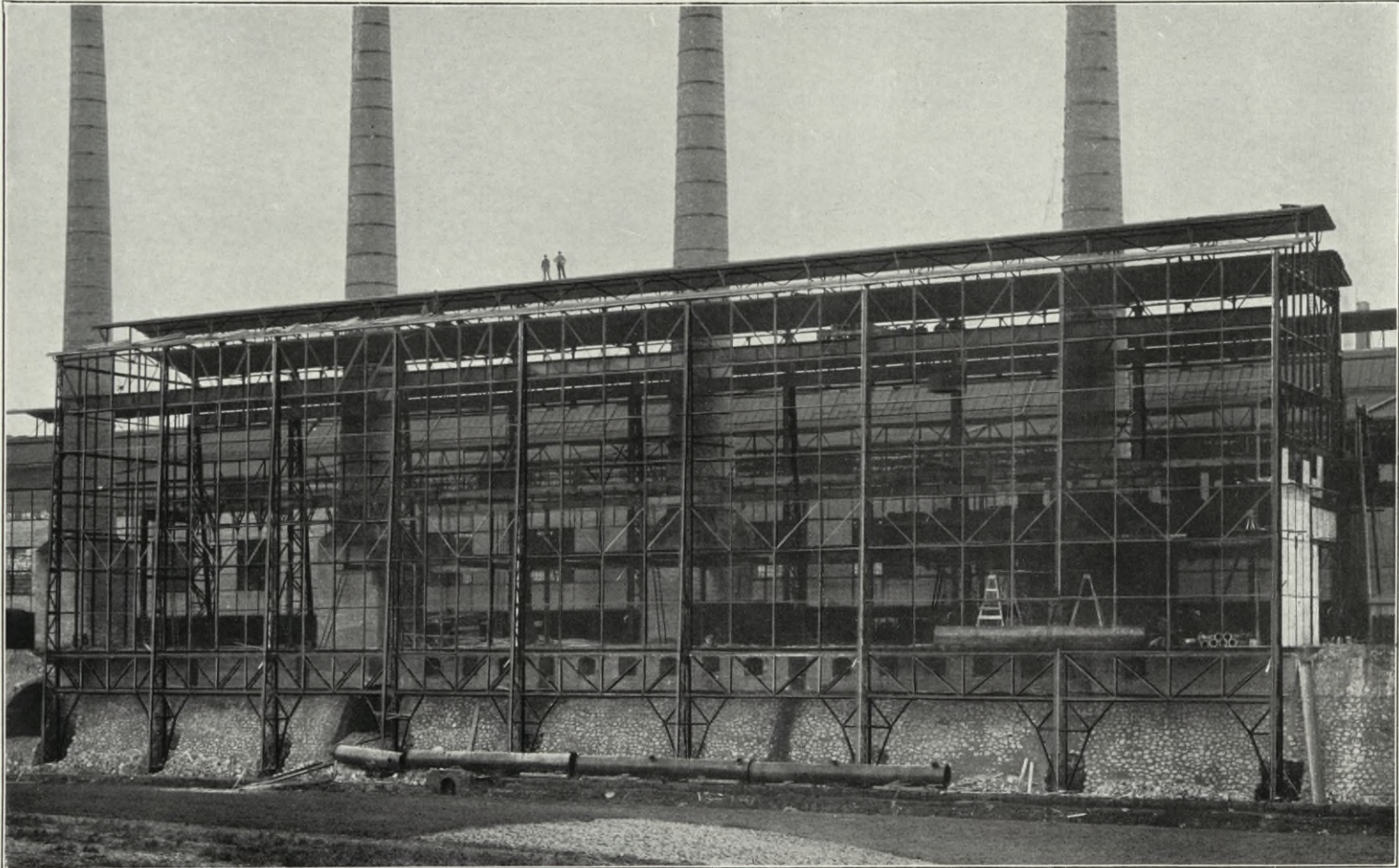
Hannoversche Maschinenbau-A. & G. vorm. Georg Egestorff in Linden • Lokomotiv-Montagehalle.



Kraftwerk auf Bahnhof Altona.



Drehstromwerk der Stadt Hannover in Herrenhausen.



Generatorengebäude der Georgsmarienhütte in Osnabrück.



Walzwerk II des Peiner Walzwerkes in Peine.



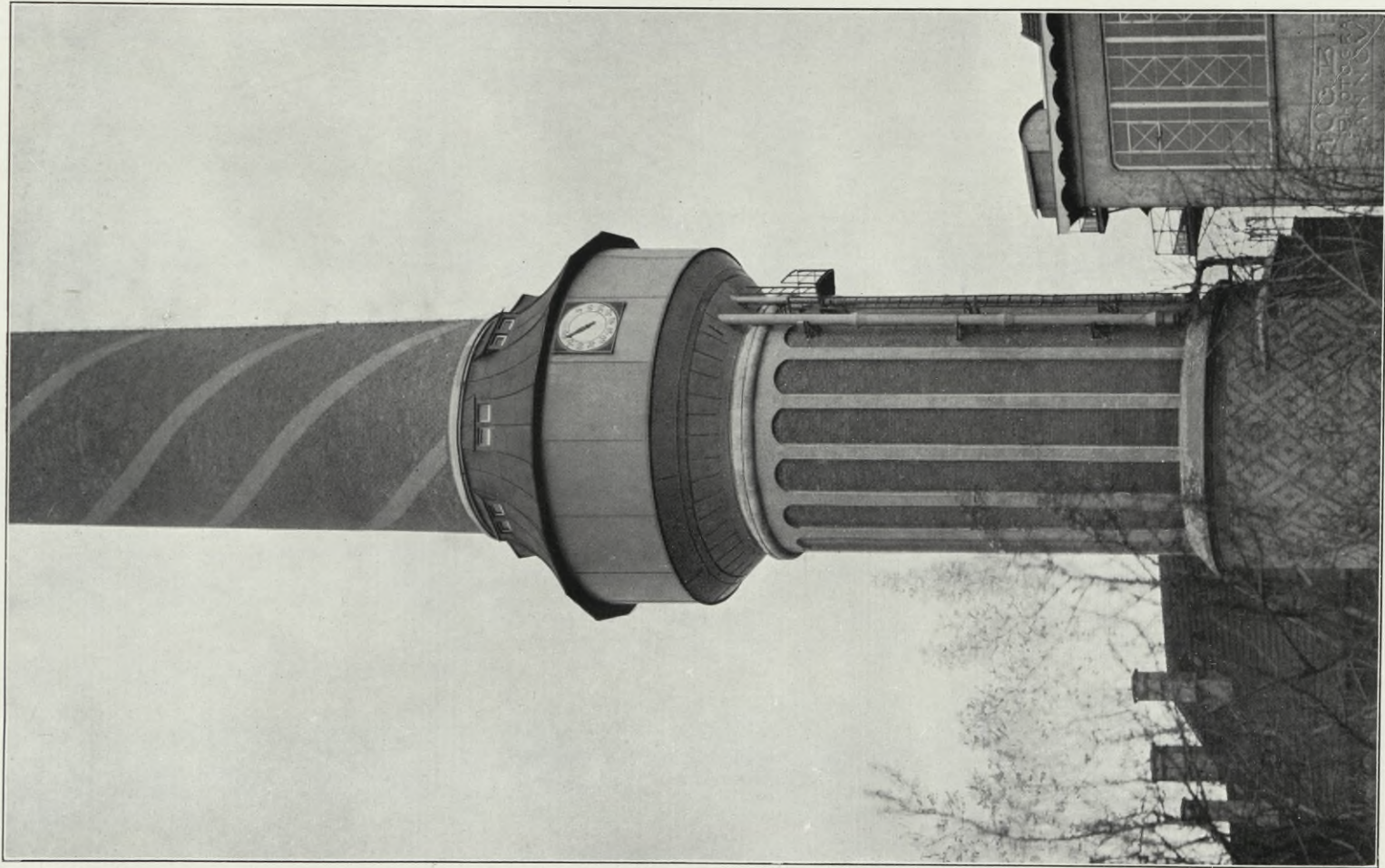
Erweiterungsbau des Hauptbahnhofes Hannover am Raschplatz.



Zollschuppen in Smyrna (Türkei).



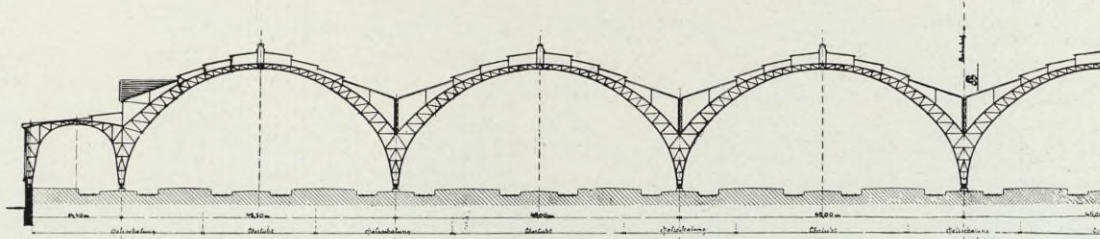
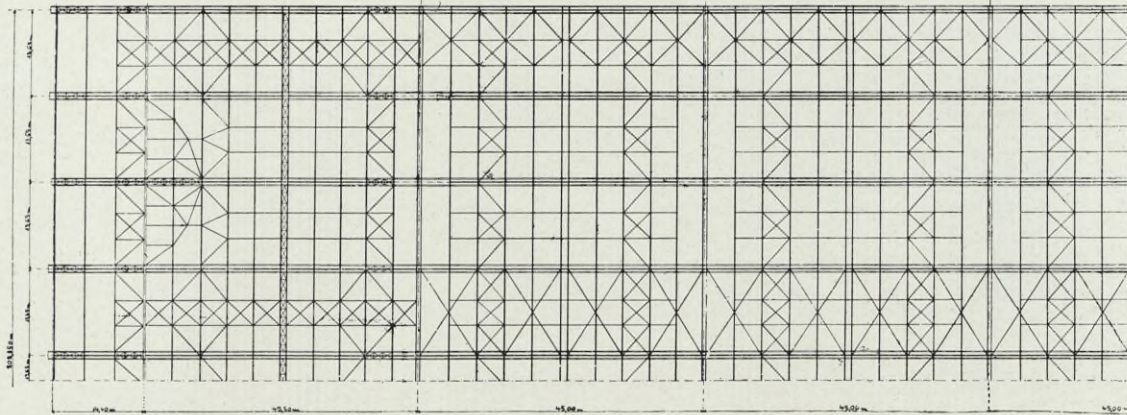
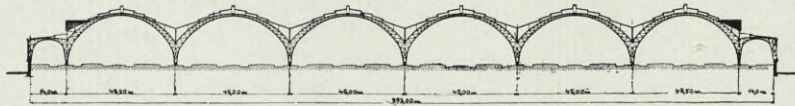
Koksverladebrücke und Aufzug für die Gasanstalt in Hannover.



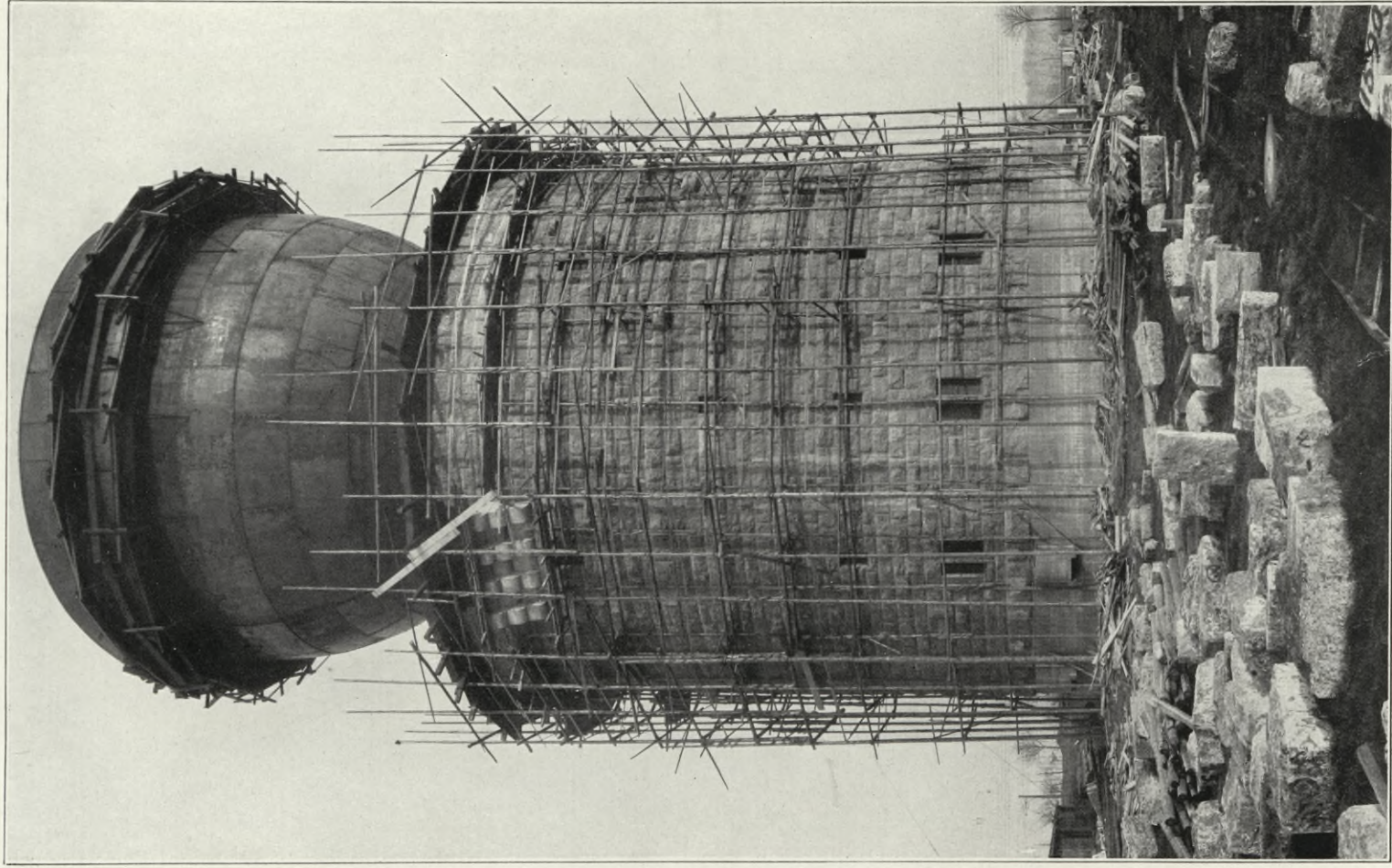
Kaminbehälter für das Drehstromwerk der Stadt Hannover in Herrenhausen.



Stalleinrichtung der Königsulanenkaserne in Hannover.

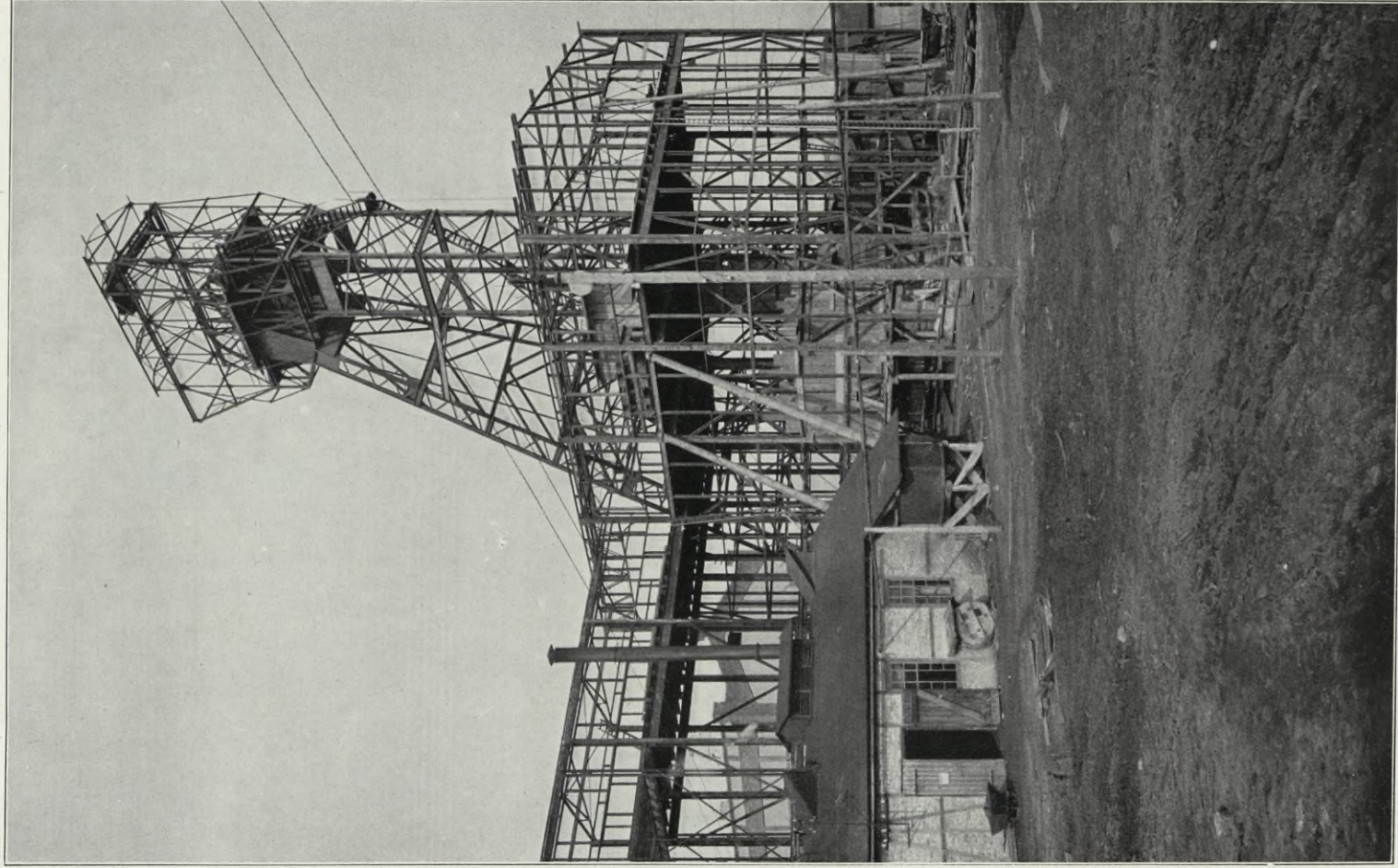
Querschnitt.Teil-Grundriss.Gesamt-Überzicht.

Hauptbahnhof Leipzig ◦ Bahnsteighallen — rd. 60000 qm

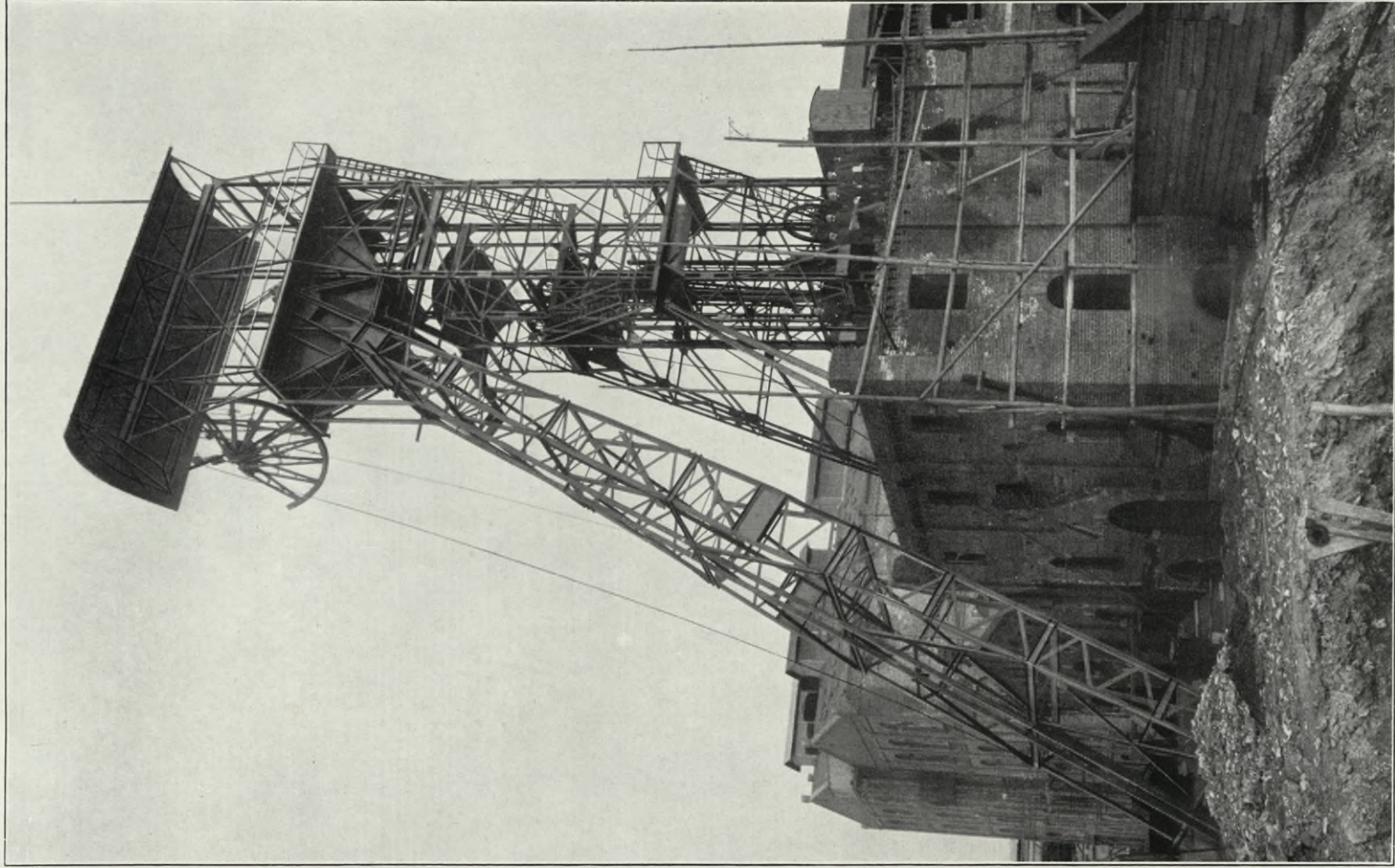


Wasserturm der Stadt Hannover. 4100 cbm Inhalt.

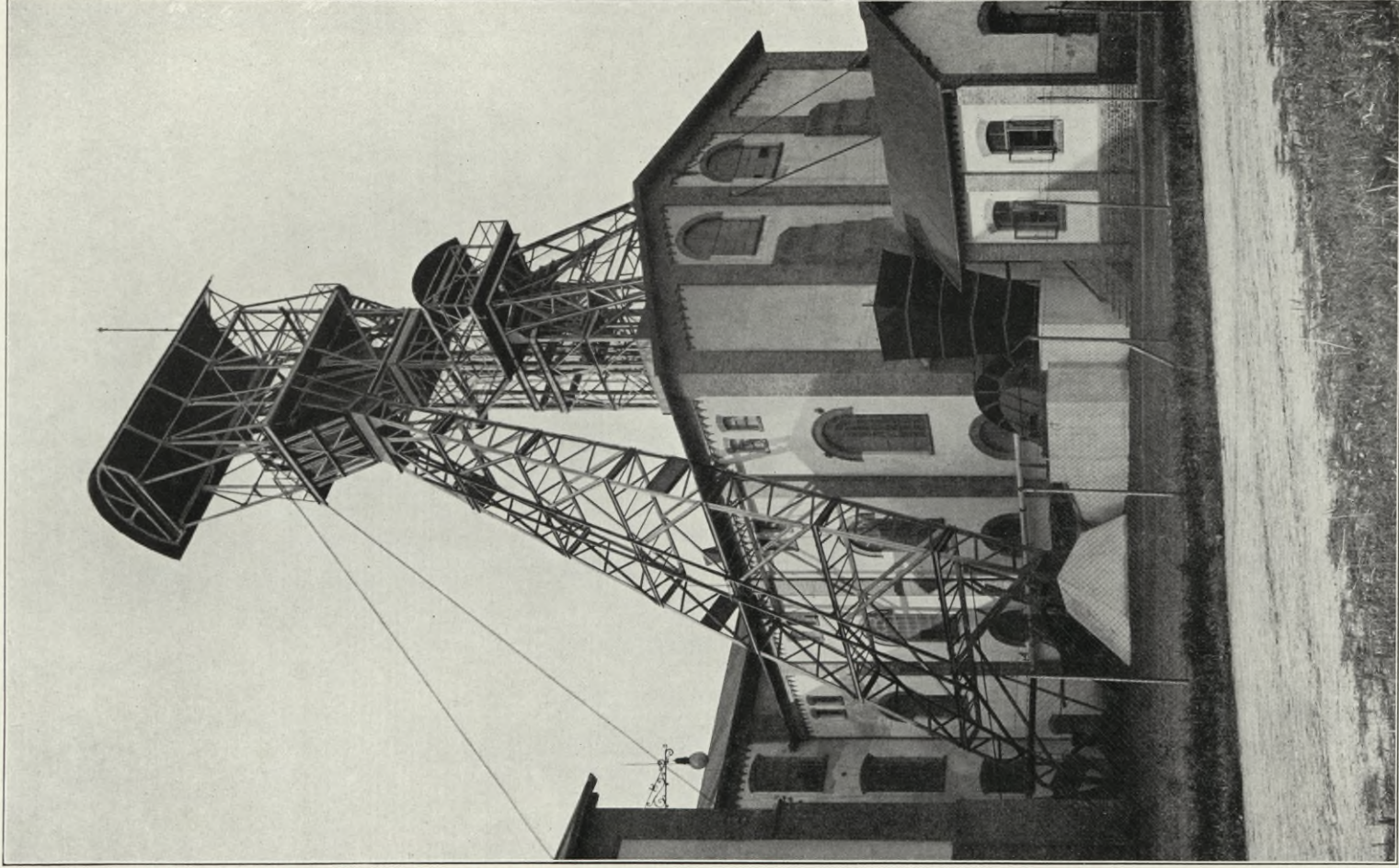
BERGBAU



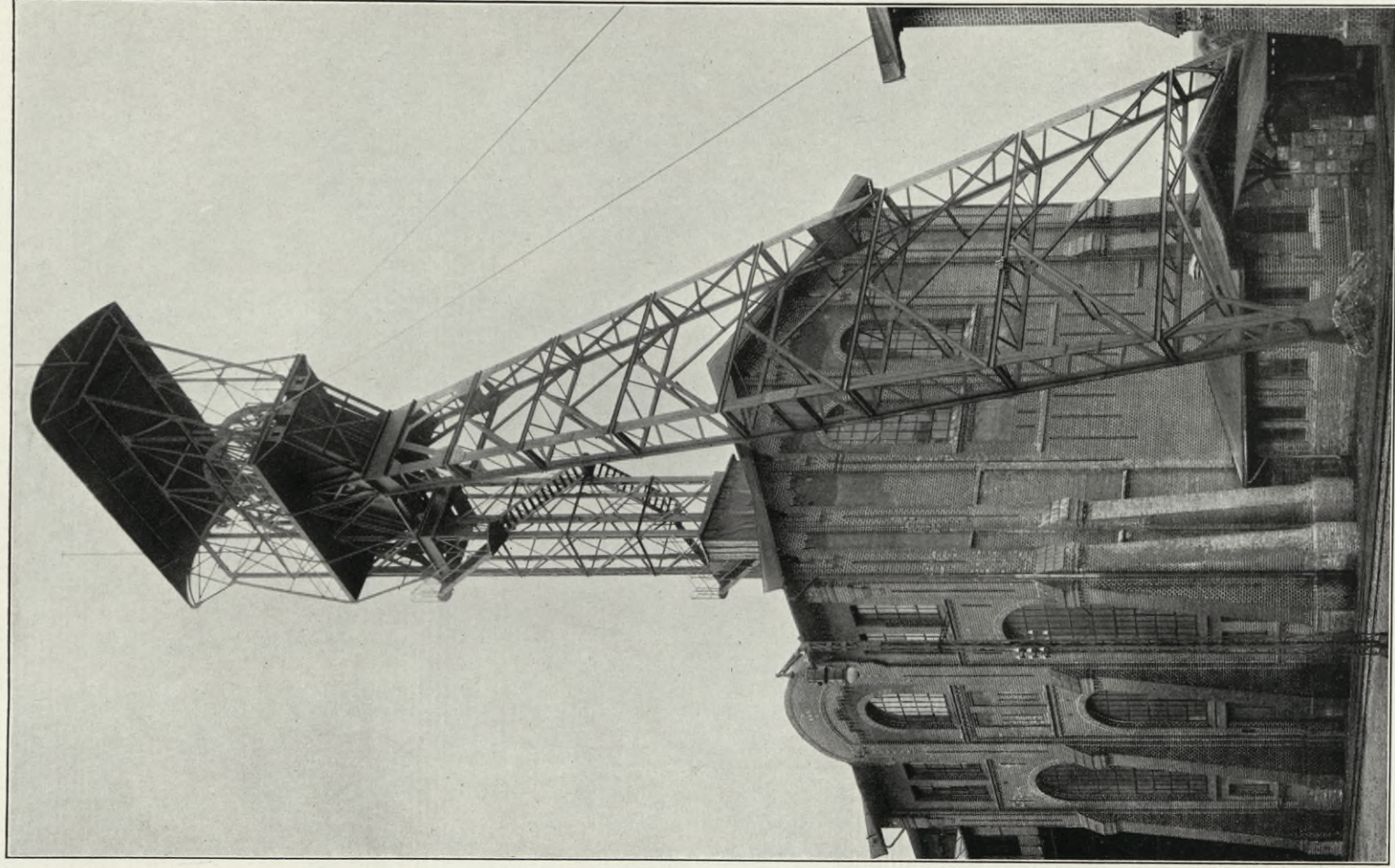
Fördergerüst für die Gewerkschaft Haldungen II, Oberheldrungen



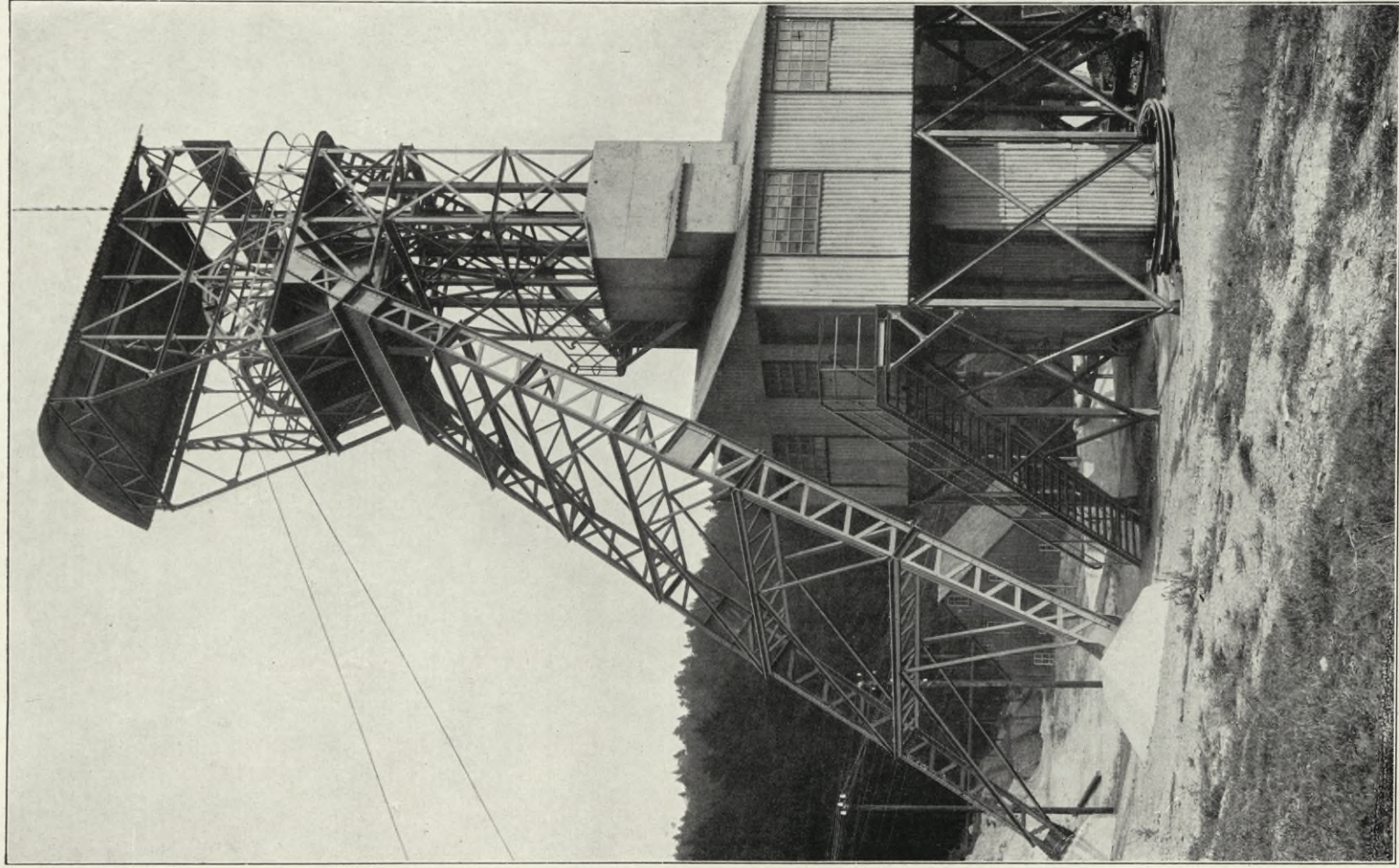
Fördergerüst für die Gewerkschaft Günthershall in Göllingen.



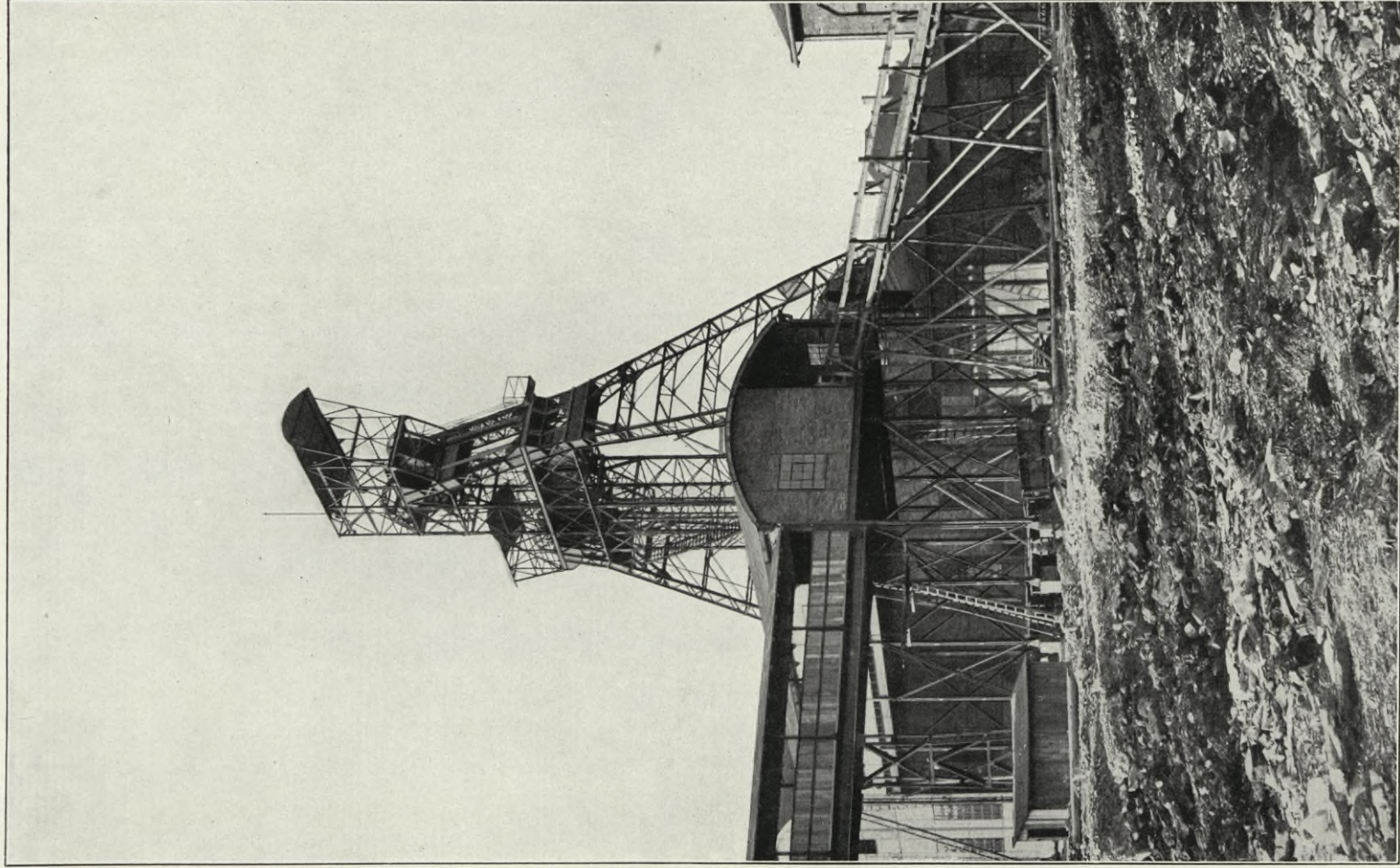
Fördergerüst für die Gewerkschaft Deutschland in Weetzen.



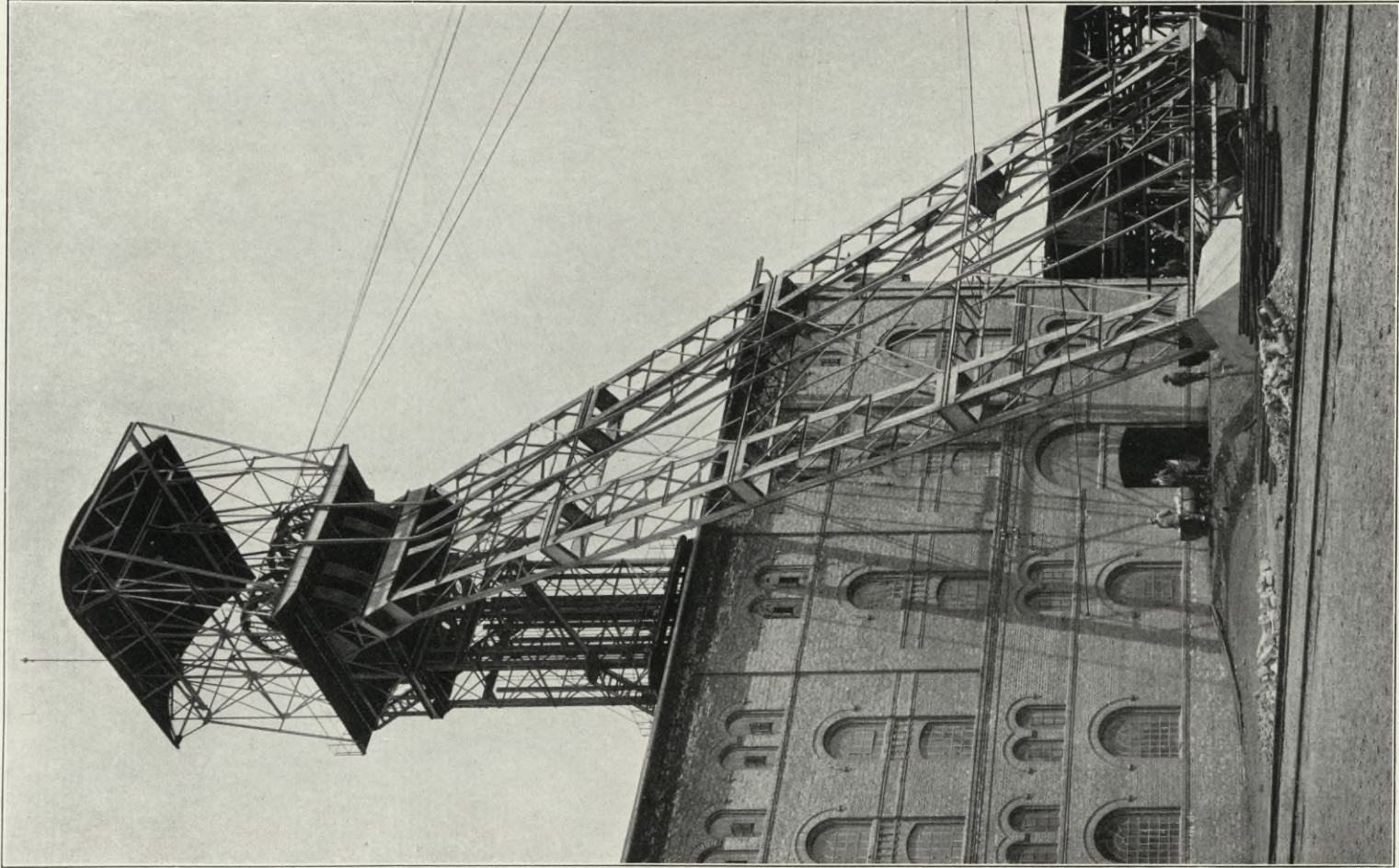
Fördergerüst für die Gewerkschaft Hildesia in Diekholzen bei Hildesheim.



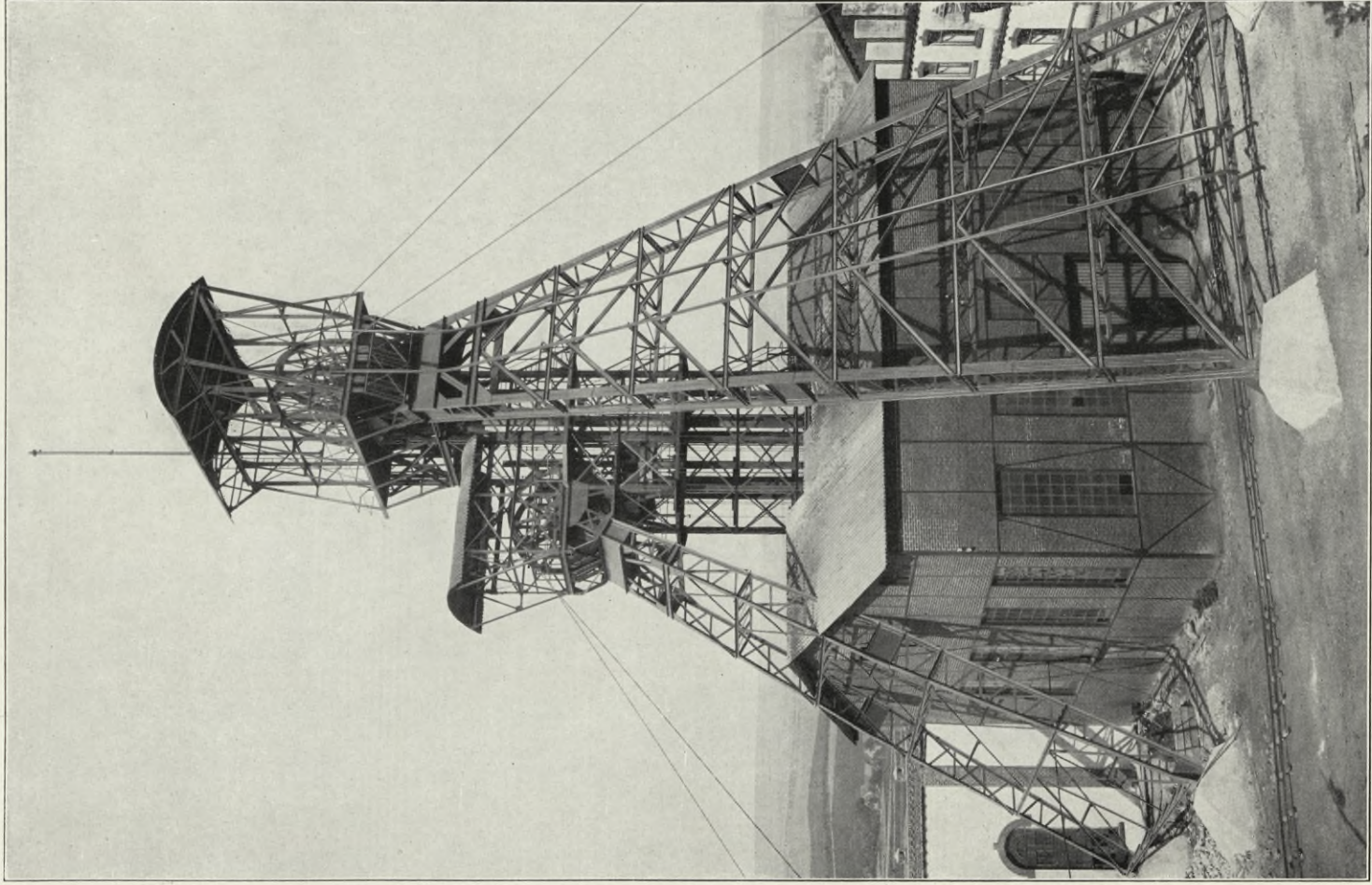
Fördergerüst für die Königl. Berginspektion Grund i. H.



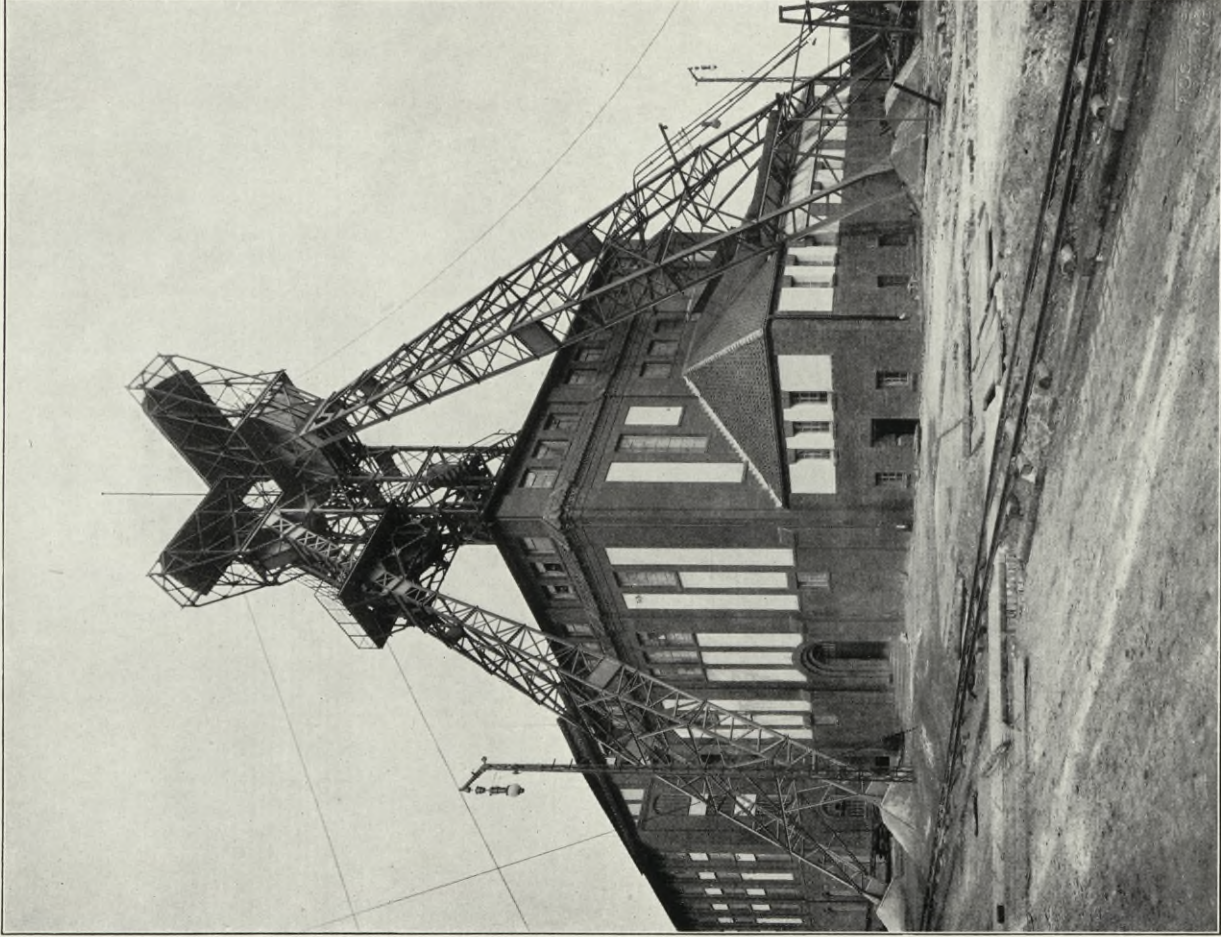
Fördergerüst für das Kaliwerk Krügershall in Teutschenthal.



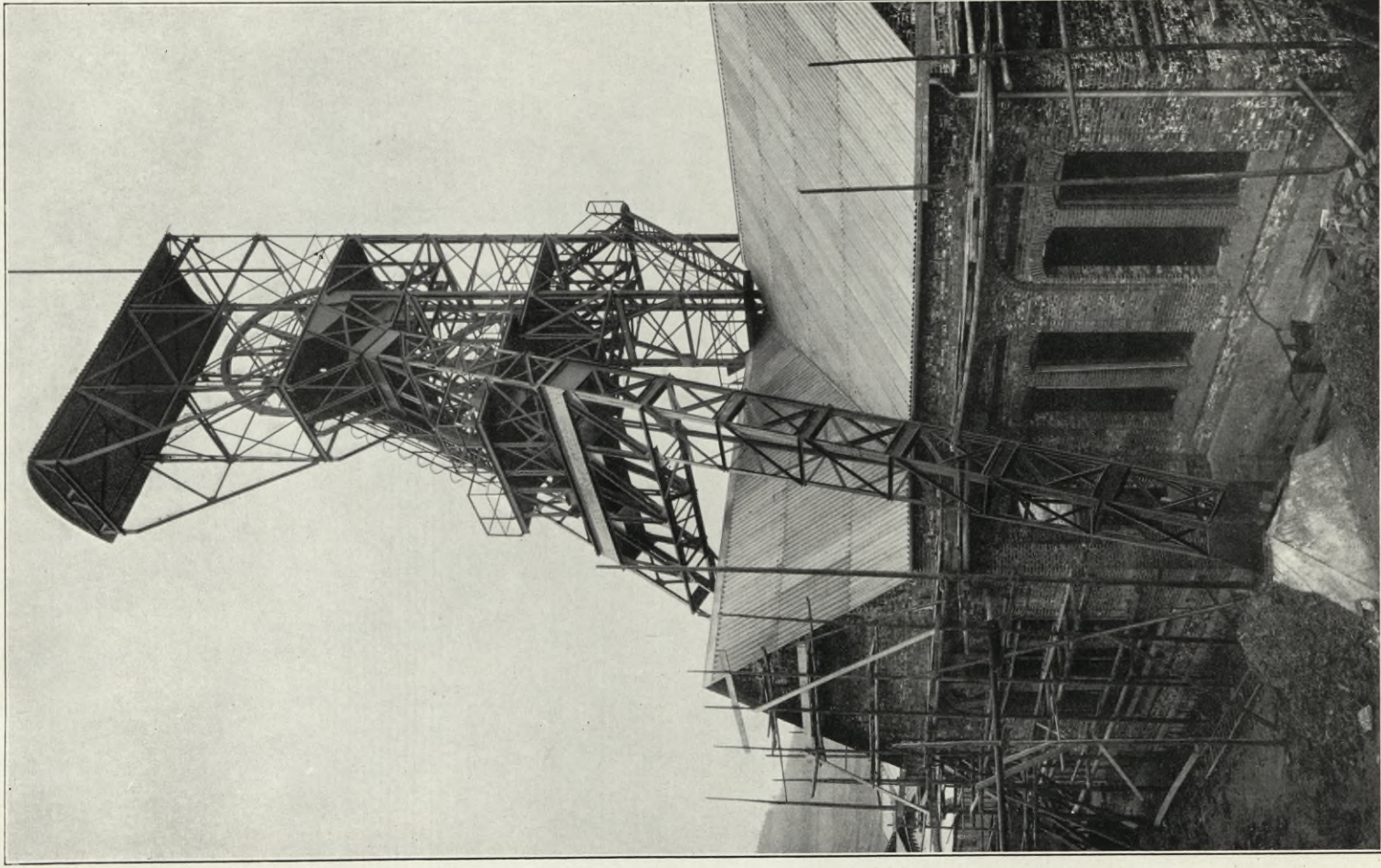
Fördergerüst für die Gewerkschaft Teutonia, Wustrow i. Hann.



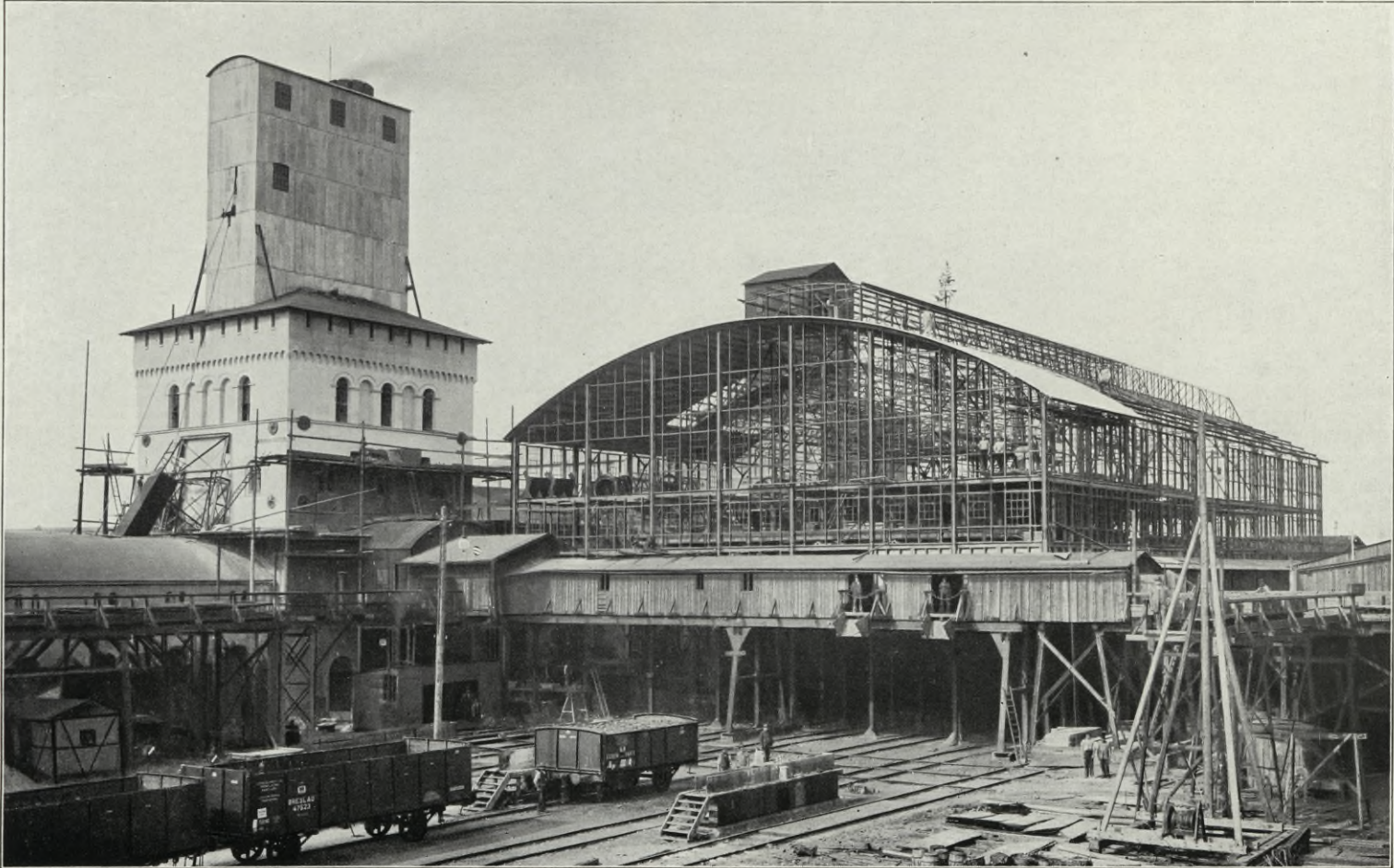
Fördergerüst für die Gewerkschaft Immenrode, Kleinfurra.



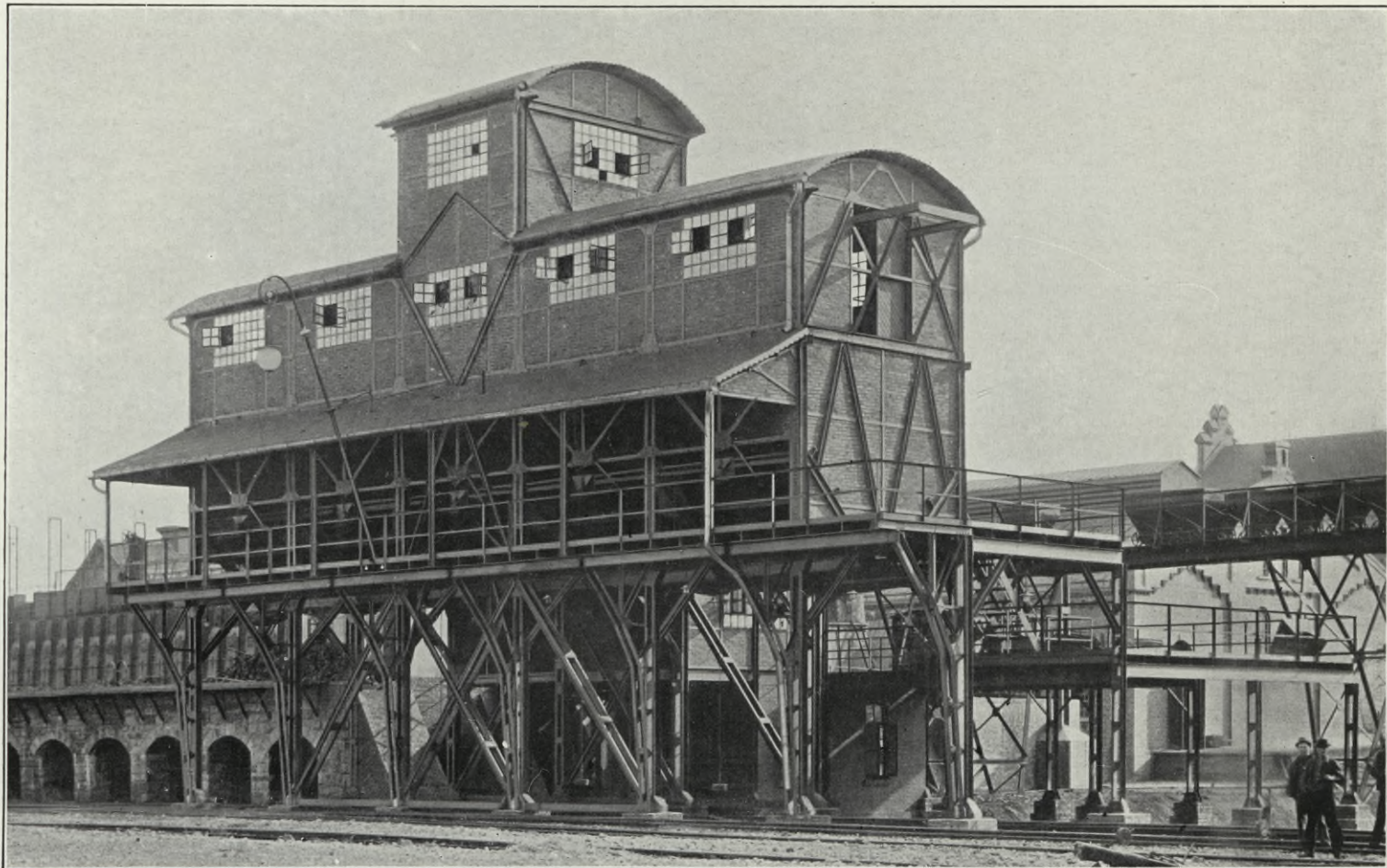
Fördergerüst für die Gewerkschaft Riedel, Hänigsen bei Burgdorf i. Hann.



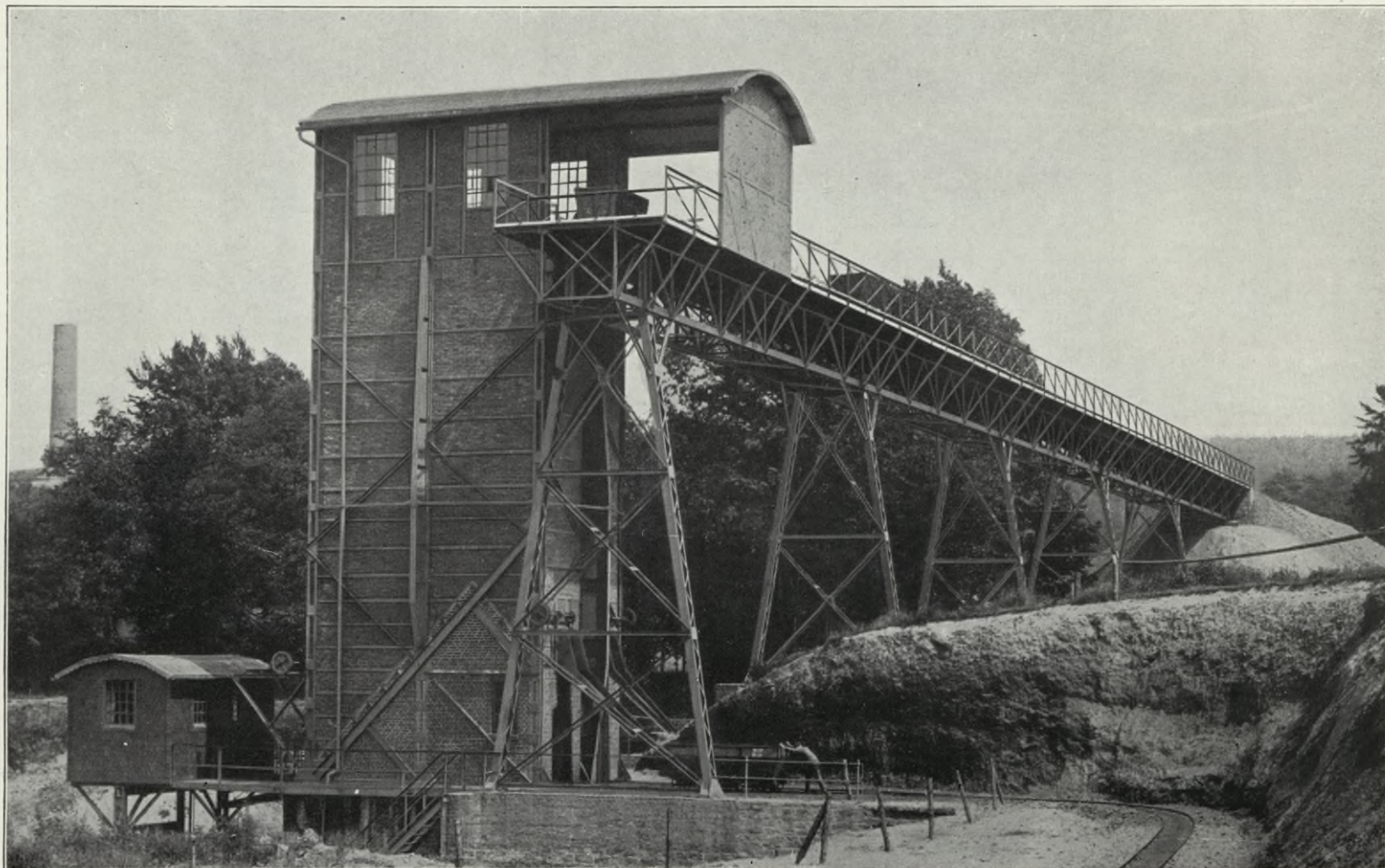
Fördergerüst für Kaliwerk Salzdettfurth, Salzdettfurth.



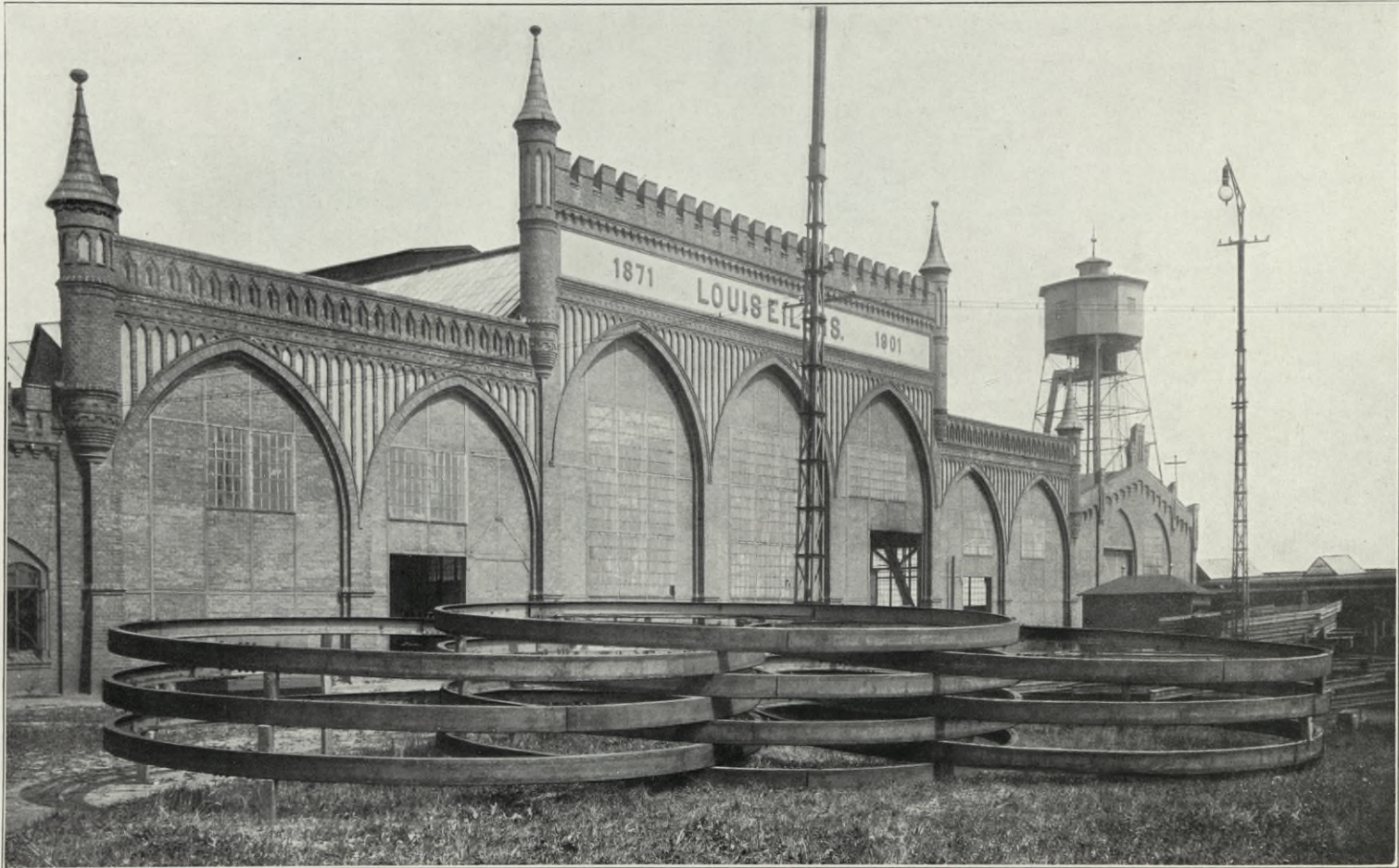
Separation und Wäsche für den Juliusschacht der Fuchsgrube bei Altwasser i. Schlesien.



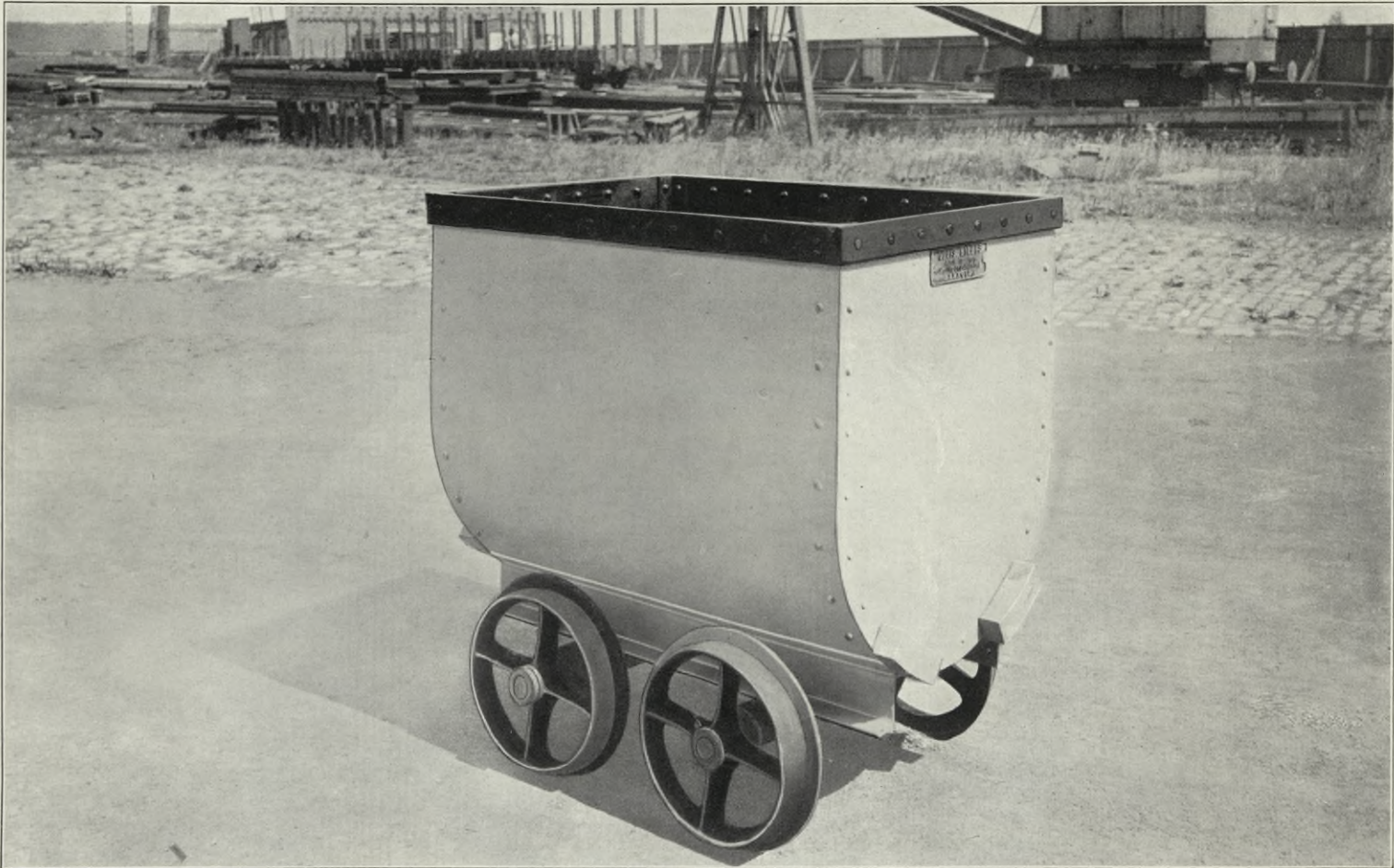
Koksbrechanlage für das Gesamtbergamt Obernkirchen.



Verladebrücke für das Gesamtbergamt Obernkirchen.

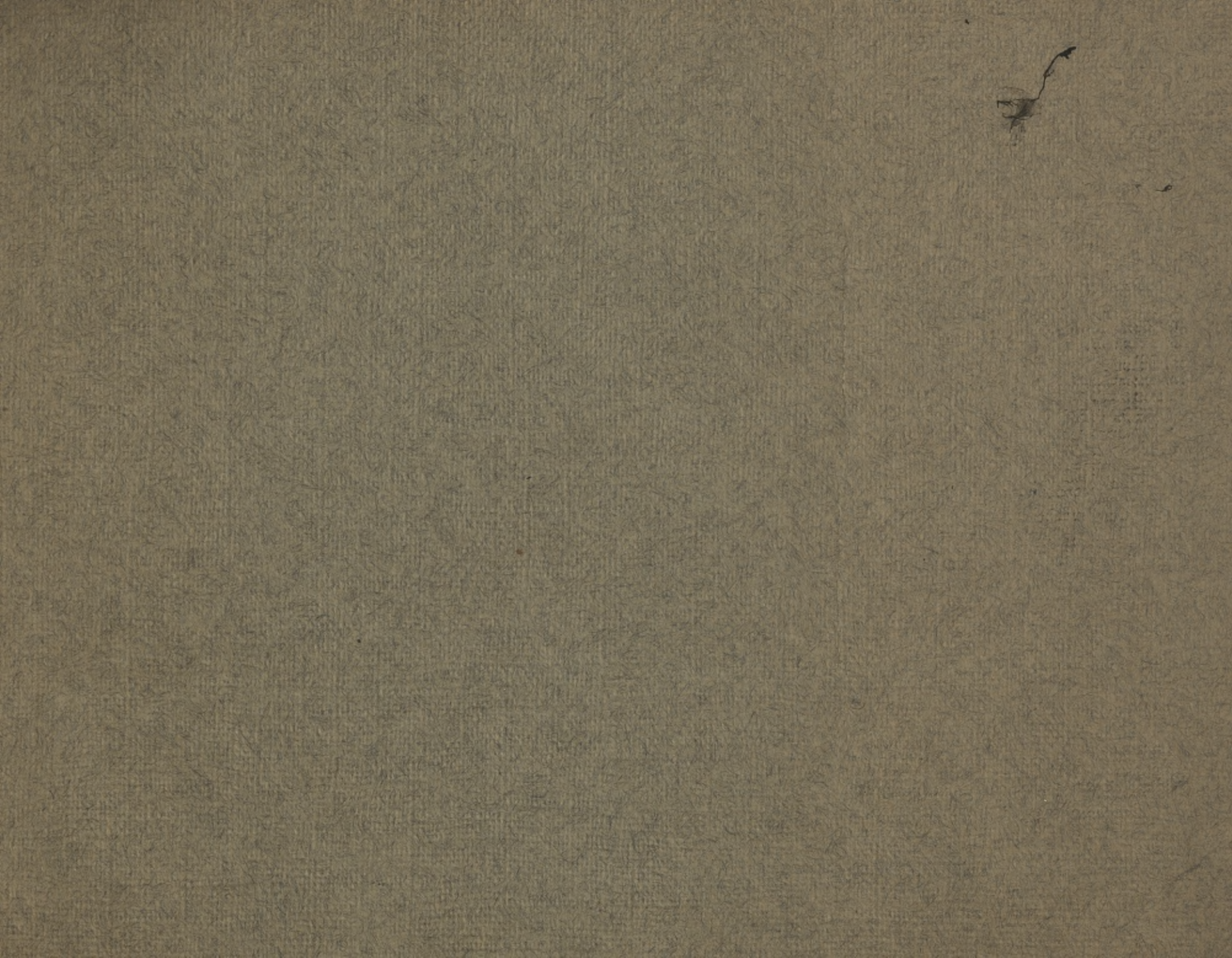


Schachtringe.



Förderwagen.

S. 61



WYDZIAŁY POLITECHNICZNE KRAKÓW

BIBLIOTEKA GŁÓWNA



L. inw.

780

Druk. U. J. Zam. 356. 10.000.

Biblioteka Politechniki Krakowskiej



100000299576