

WYDZIAŁY POLITECHNICZNE KRAKÓW

BIBLIOTEKA GŁÓWNA

L. inw.

4805

ERHOFF & WIDMANN

AKTIENGESELLSCHAFT

Kattowitz

TIEF- UND HOCHBAUTEN

Dyckerhoff i Widmann
Spółka Akcyjna

Biblioteka Politechniki Krakowskiej



10000299010

B,

DYCKERHOFF & WIDMANN

AKTIENGESELLSCHAFT
BIEBRICH A. RH.

BERLIN · BRESLAU · DANZIG · DRESDEN · DÜSSELDORF
HAMBURG · KARLSRUHE · LEIPZIG · MÜNCHEN
NÜRNBERG · SAARBRÜCKEN · STUTTGART

ANTWERPEN · BUENOS-AIRES · KONSTANTINOPEL
SANTIAGO DE CHILE · STRASSBURG · WARSCHAU

Kattowitz

Dyckerhoff i Widmann
Spółka Akcyjna.

[18. 2]

Dar Kattowitz



II 4805

F. BRUCKMANN A.G., MÜNCHEN

Akc. Nr. 3435/50

LA FIRME

DIE FIRMA

LA EMPRESA

DYCKERHOFF & WIDMANN A.-G.

a été fondée en 1865 à Karlsruhe. Cinq ans après, en 1870, fut fondée la maison de Biebrich sur Rhin, en 1873 suivit celle de Nuremberg, en 1886 celle de Chemnitz qui, en 1890, fut transférée à Dresde. Dans les années suivantes des succursales furent créées à Berlin, Hambourg, Dusseldorf, Dantzick, Breslau, Munich, Leipsic, Stuttgart, Strasbourg et Sarrebruck. En outre, la firme fonda des succursales et agences à l'étranger, comme à Anvers, Buenos Aires, Constantinople et Varsovie.

En 1907, la firme qui jusqu'alors était une société en commandite fut transformée en « Société par actions » avec un capital de 4 millions de marcs qui, peu après, fut augmenté à 10 millions; de plus un emprunt d'obligations de 7 millions de marcs fut contracté pour entreprises consortiales à l'étranger.

L'administration supérieure de la société est exercée par la direction centrale au siège social à Biebrich. Toutes les succursales sont indépendantes au point de vue technique et commercial.

La firme s'occupe de l'exécution de tous les travaux de construction. Le présent catalogue ne contient qu'un nombre limité de photos d'œuvres et projets qui ont été étudiés et exécutés par l'entreprise. Le résumé plus ample édité en même temps donne un aperçu sur la capacité et les expériences de la firme dans les différents domaines de l'art de construction.

wurde im Jahre 1865 in Karlsruhe gegründet. Die Errichtung von Niederlassungen erfolgte 1870 in Biebrich, 1873 in Nürnberg, 1886 in Chemnitz. Diese letztere Niederlassung wurde 1890 nach Dresden verlegt. In den folgenden Jahren wurden Niederlassungen gegründet in Berlin, Hamburg, Düsseldorf, Danzig, Breslau, München, Leipzig, Stuttgart, Straßburg und Saarbrücken. Im Ausland errichtete die Firma Niederlassungen und Geschäftsstellen in Antwerpen, Buenos Aires, Konstantinopel und Warschau.

Im Jahre 1907 wurde die Firma, die bis dahin als Kommanditgesellschaft bestanden hatte, in eine Aktiengesellschaft umgewandelt. Das Aktienkapital, das anfänglich Mk. 4 000 000.— betrug, wurde später auf Mk. 10 000 000.— erhöht. Für Gemeinschaftsunternehmungen im Auslande wurde außerdem eine Teilschuldenverschreibungsanleihe von Mk. 7 000 000.— aufgenommen.

Die Geschäftsleitung der Aktiengesellschaft erfolgt durch den Vorstand am Sitze der Zentraldirektion in Biebrich a. Rh. Alle Niederlassungen der Firma sind technisch und kaufmännisch als selbständige Geschäftsbetriebe eingerichtet.

Die Firma befaßt sich mit der Ausführung aller im Tief- und Hochbau vorkommenden Arbeiten. Der vorliegende Katalog enthält nur eine beschränkte Auswahl von Bildern über **größere Bauanlagen und Entwürfe verschiedenster**

fué fundada en el año 1865 con su residencia en Karlsruhe. En 1870 instaló una casa en Biebrich, 1873 otra en Nuremberg y 1886 una en Chemnitz, que más tarde se trasladó á Dresda.

En los años siguientes se fundaron casas en Berlin, Hamburgo, Dusseldorf, Dancique, Breslao, Munich, Leipzig, Estugarde, Estrasburgo y Saarbrucken.

En el extranjero la empresa tiene instaladas oficinas y dependencias en Amberes, Buenos Aires, Constantinopla y Varsovia.

En el año 1907, la empresa que hasta entonces existió como comandite, se transformó en una sociedad anónima con un capital de 4 000 000 de marcos, que más tarde fué aumentado á 10 000 000; además se tomó un préstamo de obligaciones de 7 000 000 de marcos para empresas consortiales en países extranjeros.

La dirección superior de la sociedad anónima está en manos de un directorado con la sede en Biebrich. Todas las casas están organizadas autónomas en punto técnico y comercial.

La empresa se ocupa con la proyección y ejecución de toda clase de obras de ingeniería. El presente catálogo contiene una colección reducida de fotografías de proyectos y obras ejecutadas por la empresa en los diferentes ramos más importantes. Un resumen recién publicado

Outre les travaux de construction, la firme s'occupe aussi de la fabrication de tuyaux, de dalles et d'autres articles en béton dans ses fabriques à Biebrich, Karlsruhe, Dresde-Cossebaude, Nuremberg et Neuss sur Rhin. A cette dernière place, elle exploite aussi un chantier naval pour la construction de bateaux en béton armé.

Au siège social à Biebrich sur Rhin aussi bien que dans toutes ses succursales, l'entreprise dispose d'un fort nombre d'ingénieurs et techniciens expérimentés. A plusieurs reprises, elle a emporté les premiers prix dans les concours nationaux et internationaux pour l'élaboration de projets importants et difficiles.

A côté des ingénieurs, techniciens et conducteurs de travaux, ce sont des équipes d'ouvriers spéciaux et un parc très riche de machines et de matériel approprié pour des travaux en béton et en béton armé, travaux de terrassement, travaux hydrauliques et pour fondations pneumatiques ou d'art de toute nature, qui garantissent la meilleure exécution possible.

Les laboratoires des fabriques sont pourvus de toutes les machines nécessaires pour la vérification des matières premières, des spécimens de béton et des produits finis.



Art, die von der Firma ausgeführt oder projektiert wurden. Über im Tief- und Hochbau ausgeführte größere Bauten sind Verzeichnisse hergestellt worden, die zur Ergänzung des Bildkataloges herausgegeben werden; sie vervollständigen den Überblick über die Leistungsfähigkeit der Firma.

Neben der Ausführung von Bauarbeiten betreibt die Firma die Herstellung von Zementwaren in eigenen Fabriken in Biebrich, Karlsruhe, Dresden-Cossebaude, Nürnberg und Neuf a. Rh. An letzterem Orte hat sie außerdem eine eigene Schiffswerft zur Herstellung von Eisenbeton-Schiffen aller Typen in Betrieb.

Zur Bearbeitung von Entwürfen aller Art auf dem gesamten Gebiete des Tief- und Hochbaues, verfügt die Firma in ihrer Zentrale Biebrich und in sämtlichen Niederlassungen über zahlreiche erfahrene Ingenieure und Techniker. Sie ist in einer Reihe von deutschen und internationalen Wettbewerben für die Verfertigung besonders bedeutender Projekte mit ersten Preisen ausgezeichnet worden.

Zur sachgemäßen Durchführung der Bauarbeiten steht der Firma neben ihren Ingenieuren, Technikern und Bauführern ein Stamm geschulter Arbeitskräfte, ein großer Park von Baumaschinen und Gerätschaften sowohl für den Beton- und Eisenbetonbau, als auch für die Übernahme von Erd- und Wasserarbeiten, pneumatischen und anderen künstlichen Gründungen jeden Umfangs, zur Verfügung.

Die eigenen Fabrik-Laboratorien sind mit allen erforderlichen Maschinen zur Prüfung von Rohstoffen, Betonproben, und Fertigerzeugnissen ausgestattet.

de todas las obras ejecutadas hasta ahora permite formarse una idea de la competencia y capacidad de la empresa.

La casa se ocupa también con la fabricación de caños y otras mercaderías de hormigón en sus establecimientos de Biebrich, Karlsruhe, Dresda-Cossebaude, Nurembergo y Neuss.

En la última ciudad la casa también instaló un varadero para la construcción de buques en cemento armado.

Para la confección de los planos y cálculos de las obras de ingeniería la empresa dispone de un personal competente de ingenieros y técnicos en todas sus casas. En muchas concurrencias públicas para la obtención de proyectos de obras de ingeniería especialmente difíciles é importantes la casa salió con el primer premio.

La ejecución de las obras contratadas según las reglas del arte está garantizada por la competencia de sus ingenieros, capatazes y obreros especiales así mismo también por los numerosos elementos de trabajo y maquinarias de los cuales dispone la empresa.

Los laboratorios instalados en las fábricas están provistos de los aparatos necesarios para ensayar toda clase de materiales de construcción y verificar la calidad de hormigón y otros productos del ramo.



INDEX

1^{re} PARTIE

Cale sèche à Puerto Militar (Argentine)
Cale sèche à Anvers
Construction du port de Bamberg
Cale de construction à Fiume (Adriatique)
Construction du chemin de fer de Tongres
à Aix-la-Chapelle (Belgique)
Galerie de l'usine de distribution d'eau
à Chemnitz
Barrage de vallée Kerspe près de Ronsahl
Barrage de vallée Weisseritz près de Malter (Saxe)
Installation de force motrice hydraulique des
établissements Zeiß à Jena
Barrage dans l'Iller près de Hegge
Déversoir dans le Main près de Kleinostheim
Pont sur le Weser à Brême
Pont sur l'Elbe à Hambourg
Pont sur le Rhin à Duisbourg
Pont sur la Moselle à Trèves
Pont Auguste sur l'Elbe à Dresde
Pont Brommy à Berlin
Pont sur l'Iller près de Kempten (Bavière)
Pont sur le Neckar à Cannstatt-Stuttgart
Pont sur l'Iller près de Hartnagel
Pont sur l'Alle à Schippenbeil
Viaduc sur la vallée de la Gueule (Belgique)
Viaduc sur la vallée de la Dubissa (Lituanie)
Concurrence «Pont de Rhin» à Cologne
Concurrence internat. «Pont Årsta» à Stockholm
Canal collecteur de Crefeld

INHALTSVERZEICHNIS

1. TEIL

Trockendock in Puerto Militar (Argentinien)
Trockendock Antwerpen
Hafenbau Bamberg
Hellinganlagen Fiume (Adria)
Bahnbauten Tongern-Aachen (Belgien)
Wasserwerks-Stollen Chemnitz
Kerspetalsperre bei Ronsahl (Barmen)
Weisseritz-Talsperre bei Malter (Sachsen)
Wasserkraftanlage Burgau a. d. Saale für Zeiss-
Werke Jena
Illerwehr bei Hegge (Bayern)
Stauanlage im Main bei Kleinostheim
Weserbrücke Bremen
Freihafen-Elbbrücke Hamburg
Rheinbrücke Duisburg-Hochfeld
Moselbrücke in Trier
Augustus-Brücke über die Elbe in Dresden
Brommy-Brücke Berlin
Illerbrücke Kempten (Bayern)
Neckarbrücke Cannstatt-Stuttgart
Illerbrücke in Härtnagel bei Kempten
Allebrücke in Schippenbeil
Geultalviadukt (Belgien)
Dubissaviadukt (Litauen)
Wettbewerb Rheinbrücke Köln
Internat. Wettbewerb Årsta-Brücke Stockholm
Hauptsammelkanal Krefeld

INDICE

1^a PARTE

Dique de carena en Puerto Militar (Argentina)
Dique de carena en Amberes
Construcción del puerto de Bamberg
Varaderos en Fiume (Adriático)
Construcción del ferrocarril de Tongres
à Aquisgrana (Bélgica)
Galería de las aguas corrientes de Chemnitz
Dique de embalse Kerspe cerca de Ronsahl
Dique de embalse Weisseritz cerca de Malter
Usina de fuerza motriz hidráulica de las fábricas
Zeiß en Jena
Dique en el Iller cerca de Hegge
Vertedero en el Meno cerca de Kleinostheim
Puente sobre el Weser en Brema
Puente sobre la Elba en Hamburgo
Puente sobre el Rhin en Duisburgo
Puente sobre la Mosela en Tréveris
Puente Agosto sobre la Elba en Dresda
Puente Brommy en Berlín
Puente sobre el Iller cerca de Kempten (Baviera)
Puente sobre el Neckar en Cannstatt-Estugarda
Puente sobre el Iller cerca de Hartnagel
Puente sobre el Alle en Schippenbeil
Viaducto sobre el valle de la Gueule (Bélgica)
Viaducto sobre el valle de la Dubissa (Lituanía)
Concurrencia «Puente de Rhin» en Colonia
Concurr. intern. «Puente Årsta» en Estocolmo
Cloaca máxima de Crefeld

Siphon au-dessous du canal Rhin—Herne
Etablissements de séparateurs à Dresde-Kaditz
Sauvetage du vapeur de 10 000 ts « Gneisenau »
à Anvers
Construction de bateaux en béton armé au
chantier naval à Neuss-Dusseldorf
Fondation sur pieux système Strauß D. R. P.

Düker unter dem Rhein—Herne-Kanal
Separatorenwerk Dresden-Kaditz
Bergung des 10 000-t-Dampfers „Gneisenau“
Antwerpen
Eisenbetonschiffbau auf der Werft in Neuß-
Düsseldorf
Pfahlgründung System Strauß D. R. P.

Sifón debajo del canal Rhin—Herne
Establecimientos de separación en Dresda-Kaditz
Salvamiento del vapor de 10 000 toneladas
« Gneisenau » en Amberes
Construcción de buques en hormigón armado
en el astillero naval en Neuss-Dusseldorf
Fundación sobre pilotes sistema Strauß D. R. P.

2^e PARTIE

Gare centrale de Leipsic
Halles de la gare centrale de Nuremberg
Galerie dans le Kurhaus à Kissingen
Palais de Fêtes à Breslau
Palais d'Exposition à Munich
Eglise de garnison à Ulm s. Danube
Dépôt de tramways à Cologne
Halles de l'abattoir à Dresde
Magasin d'avoine à Landau
Silo de charbon à Senftenberg
Silo de charbon à Mucheln
Silo pour acides à Mersebourg d'une capacité
de 315 000 m³
Bassin d'eau d'une capacité de 20 000 m³
à Elberfeld
Bassin d'eau d'une capacité de 50 000 m³
à Nuremberg
Château d'eau à Eilenburg
Gazomètre à Dresde
Les Etablissements « Zeiss » à Jena
Les Etablissements « Opel » à Berlin
Les Etablissements « Opel » à Russelsheim
Fabriques d'armes « Mauser » à Oberndorf
Poudrerie Krummel lez Hambourg
Musée germanique de la technique à Munich
Kurhaus à Kreuznach-Bains

2. TEIL

Hauptbahnhof Leipzig
Bahnsteighallen im Hauptbahnhof Nürnberg
Wandelhalle Kurhaus Kissingen
Festhalle Breslau
Ausstellungshalle München
Garnisonkirche in Ulm a. D.
Straßenbahnwagenhalle in Köln
Markthalle im Schlachthof der Stadt Dresden
Haferspeicher Landau
Kohlenbunker Senftenberg
Kohlenbunker Mucheln
Bunker für 315 000 cbm Ammoniumsulfat
in Merseburg
Wasserbehälter D. R. P. Elberfeld für 20 000 cbm
Wasserbehälter Nürnberg für 50 000 cbm
Wasserturm Eilenburg
Gasbehälter Dresden
Fabrikbauten Zeißwerke Jena
Opelwerke Berlin
Opelwerke Russelsheim
Waffenfabrik Mauser Oberndorf a. N.
Pulverfabrik Krümmel bei Hamburg
Deutsches Museum München
Kurhaus Bad Kreuznach

2^a PARTE

Estación central de Leipzig
Andén de la estación de Nurembergo
Paseo del Kurhaus en Kissingen
Palacio de fiestas de Breslao
Palacio de exposición de Munich
Iglesia de guarnición de Ulm
Depósito de tranvía en Colonia
Mercado en el Matadero de Dresda
Depósito de avena en Landau
Silo de carbón en Senftenberg
Silo de carbón en Mucheln
Silo para sales en Merseburgo de 315 000 m³
de capacidad
Depósito de las aguas corrientes de Elberfeld
de 20 000 m³ de capacidad
Depósito de las aguas corrientes en Nurembergo
de 50 000 m³ de capacidad
Torre de depósito de agua en Eilenburg
Gasómetro de Dresda
Fábricas « Zeiss » en Jena
Talleres « Opel » en Berlin
Talleres « Opel » en Russelsheim
Talleres « Mauser » en Oberndorf
Fábrica de pólvora en Krummel
Museo germánico de la técnica en Munich
Kurhaus en Kreuznach

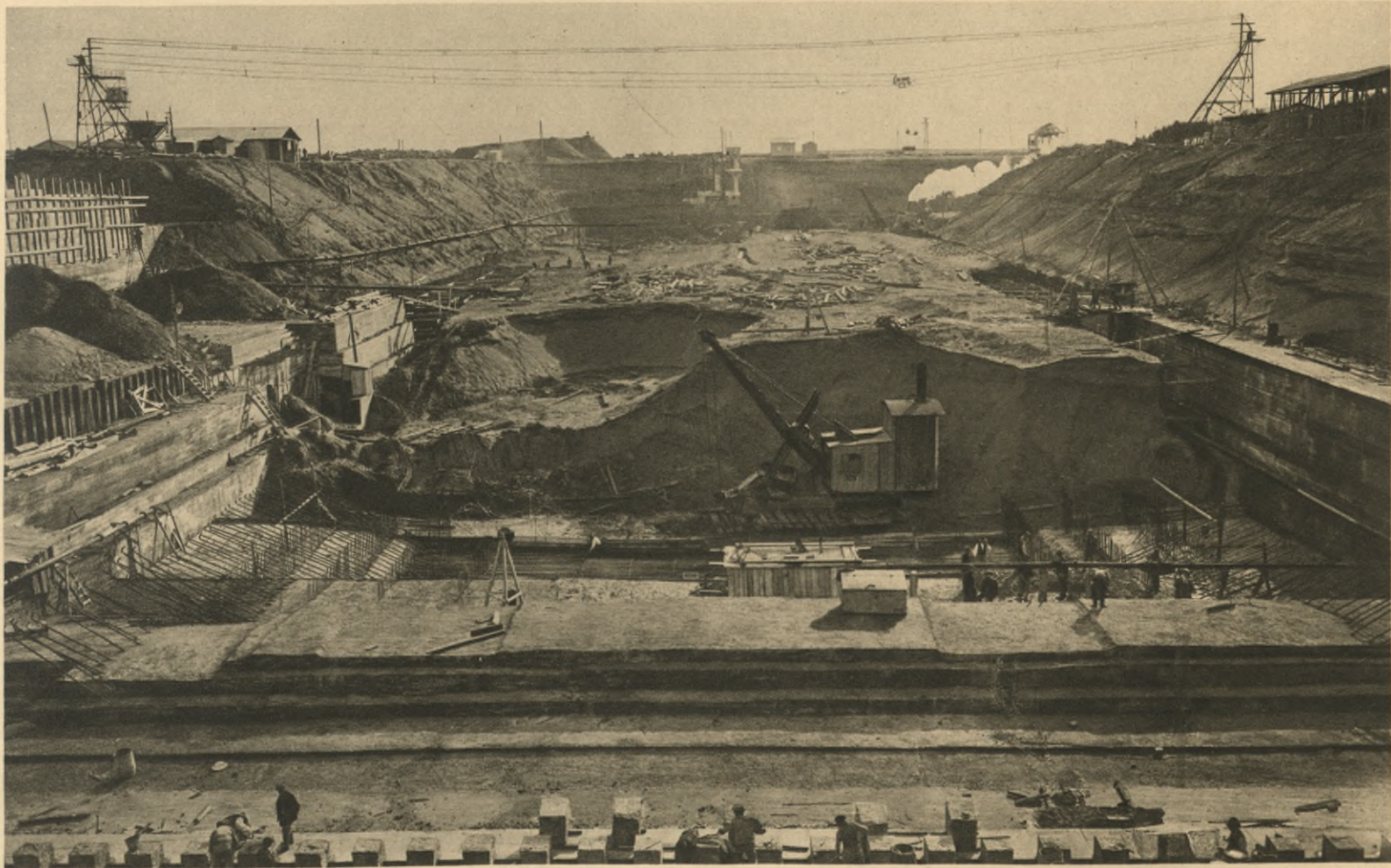
1. TEIL

1^e PARTIE

1^a PARTE

S. 61

Dyckerhoff und Widmann - Aktiengesellschaft

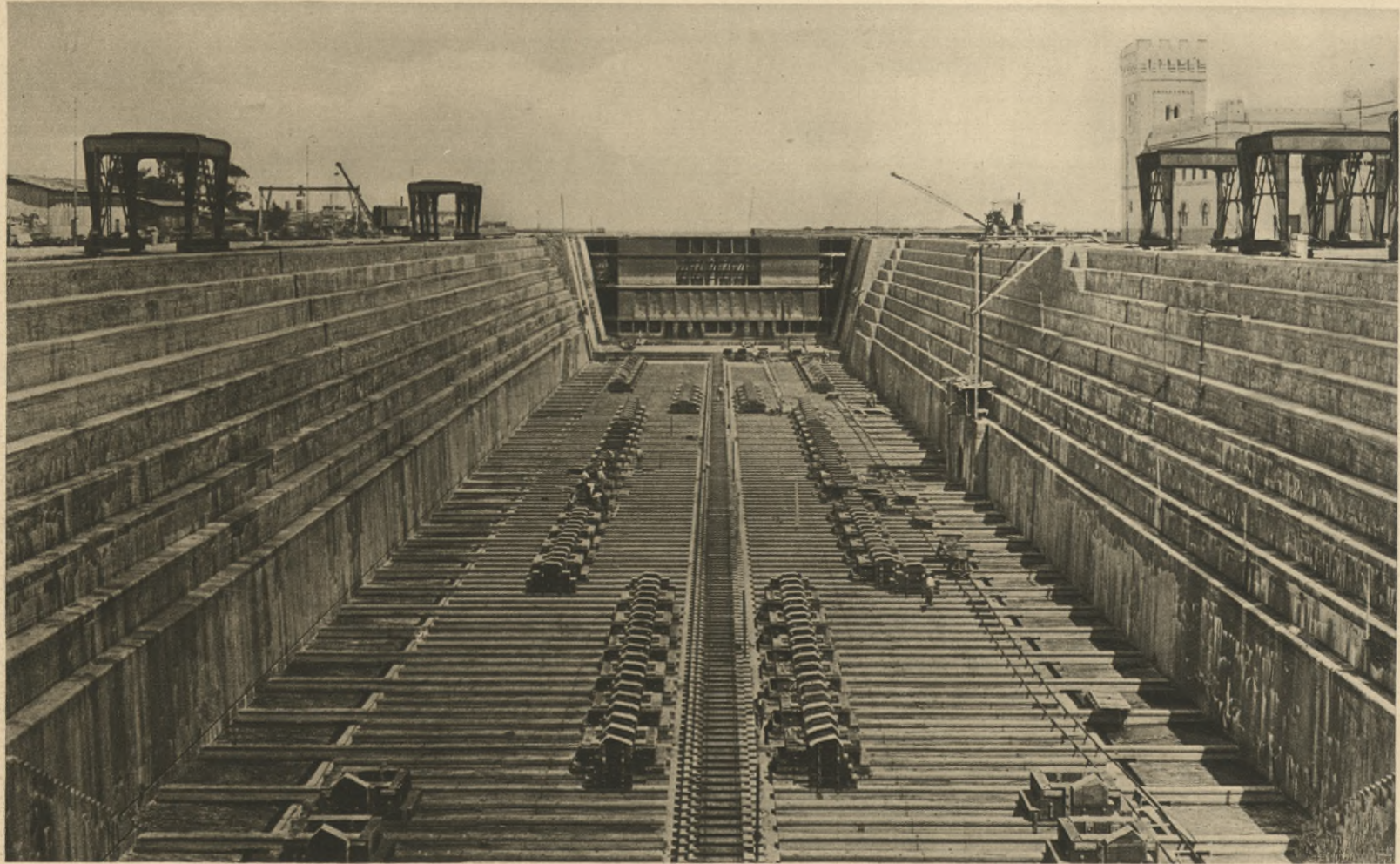


Trockendock in Puerto Militar (Argentinien)

Cale sèche à Puerto Militar (Argentine)

Dique de carena en Puerto Militar (Argentina)

Dyckerhoff und Widmann - Aktiengesellschaft



Trockendock in Puerto Militar (Argentinien)

Cale sèche à Puerto Militar (Argentine)

Dique de carena en Puerto Militar (Argentina)

Dyckerhoff und Widmann - Aktiengesellschaft

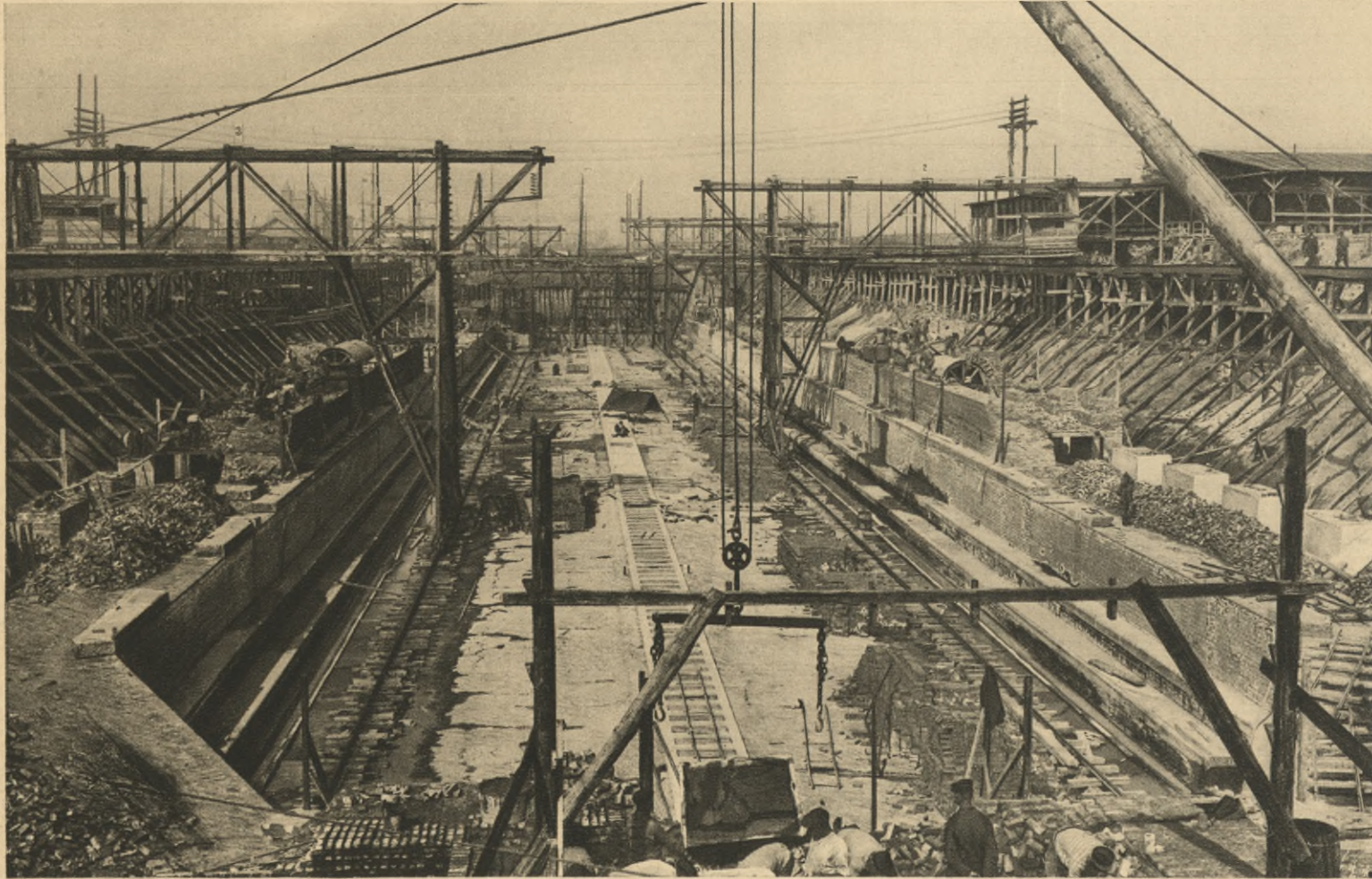


Einfahrtsmolen Puerto Militar (Argentinien)

Môles d'entrée à Puerto Militar (Argentine)

Muelle de entrada en Puerto Militar (Argentina)

Dyckerhoff und Widmann - Aktiengesellschaft



Trockendock Antwerpen

Cale sèche à Anvers

Dique de carena en Amberes

Dyckerhoff und Widmann - Aktiengesellschaft



Hafenbau Bamberg

Construction du port de Bamberg

Construcción del puerto de Bamberg

Dyckerhoff und Widmann - Aktiengesellschaft

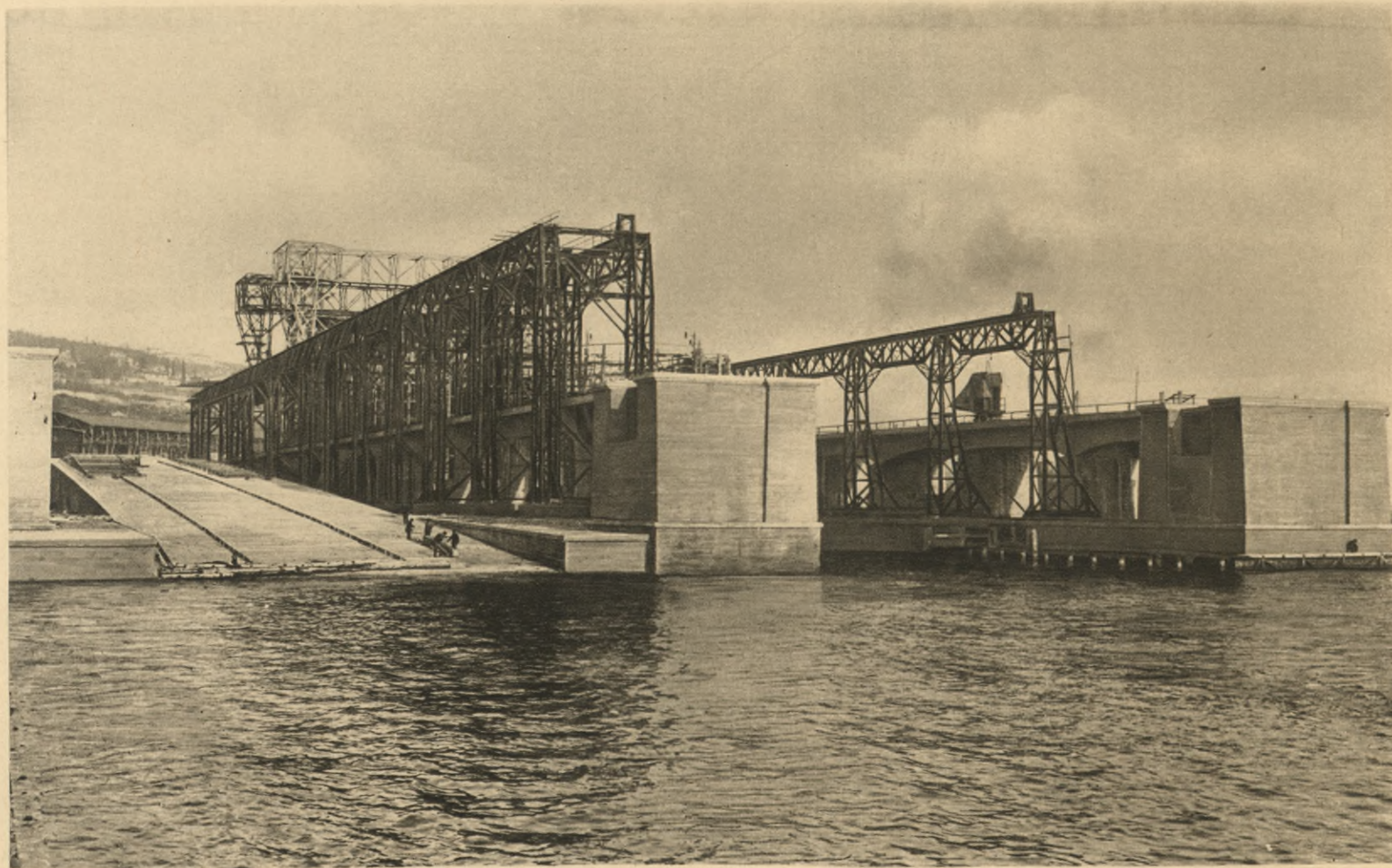


Hellinganlagen Fiume (Adria)

Cale de construction à Fiume (Adriatique)

Varaderos en Fiume (Adriático)

Dyckerhoff und Widmann ~ Aktiengesellschaft



Hellinganlagen Fiume (Adria)

Cale de construction à Fiume (Adriatique)

Varaderos en Fiume (Adriático)

Dyckerhoff und Widmann - Aktiengesellschaft



Bahnbauten Tongern-Aachen

Construction du chemin de fer de Tongres à Aix-la-Chapelle

Construcción del ferrocarril de Tongres à Aquisgrana

Dyckerhoff und Widmann - Aktiengesellschaft



Zweigleisiger Bahntunnel bei Hombourg (Belgien).

Tunnel à 2 voies près de Hombourg (Belgique).

Túnel de 2 vías cerca de Hombourg (Bélgica).

Dyckerhoff und Widmann ~ Aktiengesellschaft

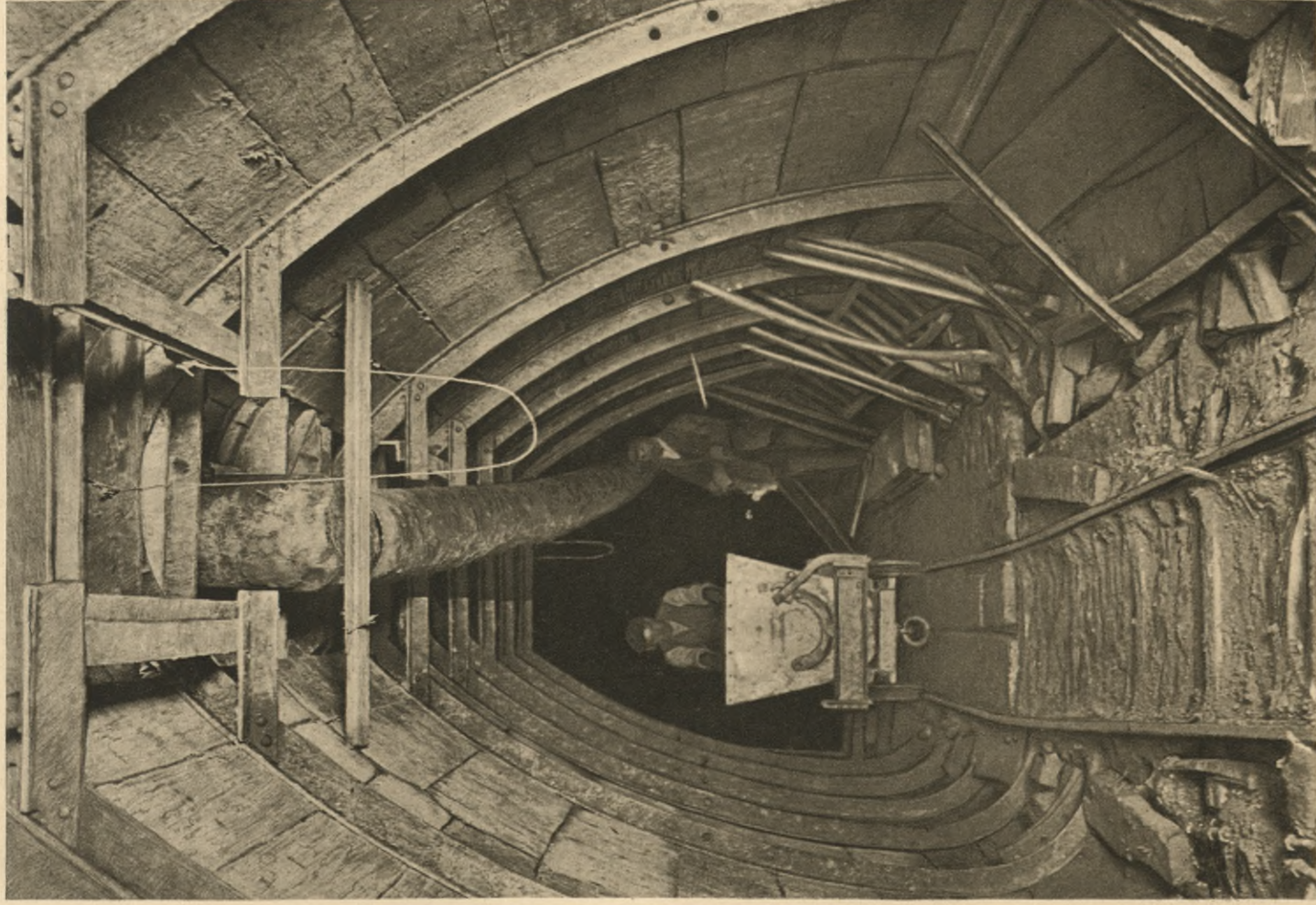


Zweigleisiger Bahntunnel bei Hombourg (Belgien)

Tunnel à 2 voies près de Hombourg (Belgique)

Túnel de 2 vías cerca de Hombourg (Bélgica)

Dyckerhoff und Widmann ~ Aktiengesellschaft ~

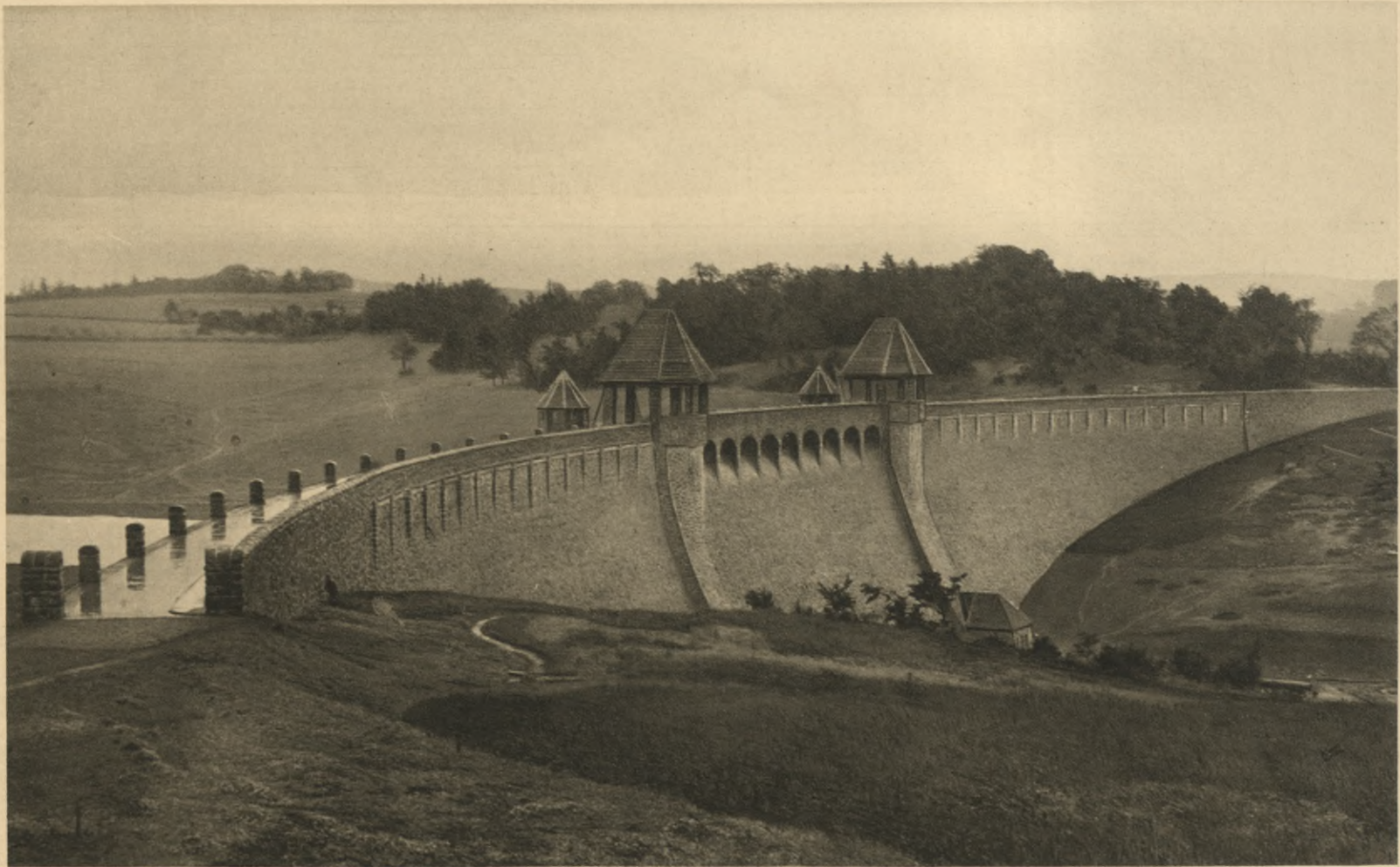


Wasserkwerkstollen Chemnitz.

Galerie de l'usine de distribution
d'eau à Chemnitz.

Galería de las aguas corrientes
en Chemnitz.

Dyckerhoff und Widmann - Aktiengesellschaft

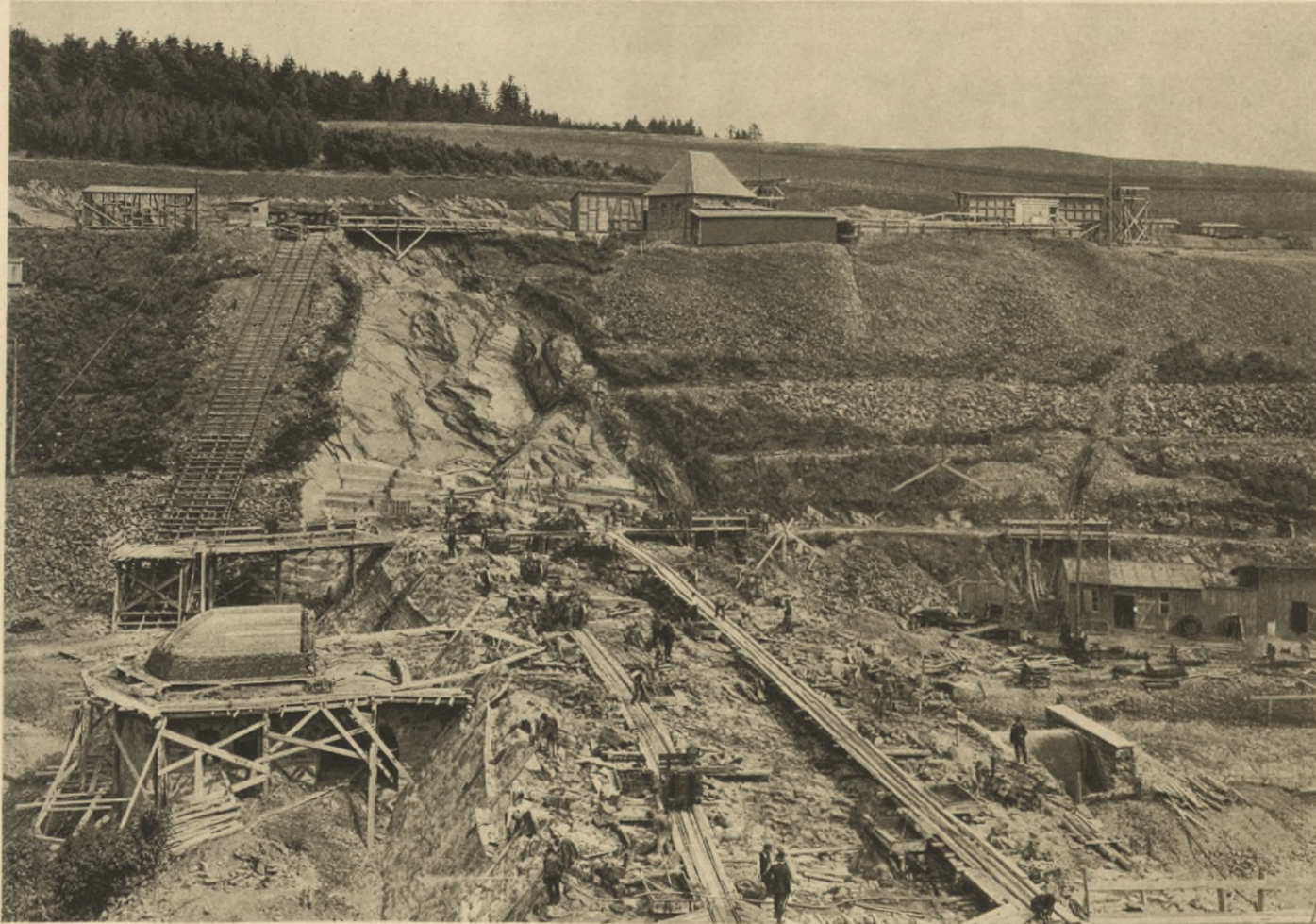


Kerspetalsperre bei Rönsahl (Barmen)

Barrage de vallée Kerspe près de Ronsahl (Barmen)

Dique de embalse Kerspe cerca de Ronsahl (Barmen)

Dyckerhoff und Widmann - Aktiengesellschaft



Weisseritz-Talsperre bei Malter (Sachsen)

Barrage de vallée Weisseritz près de Malter (Saxe)

Dique de embalse Weisseritz cerca de Malter (Sajonia)

Dyckerhoff und Widmann ~ Aktiengesellschaft

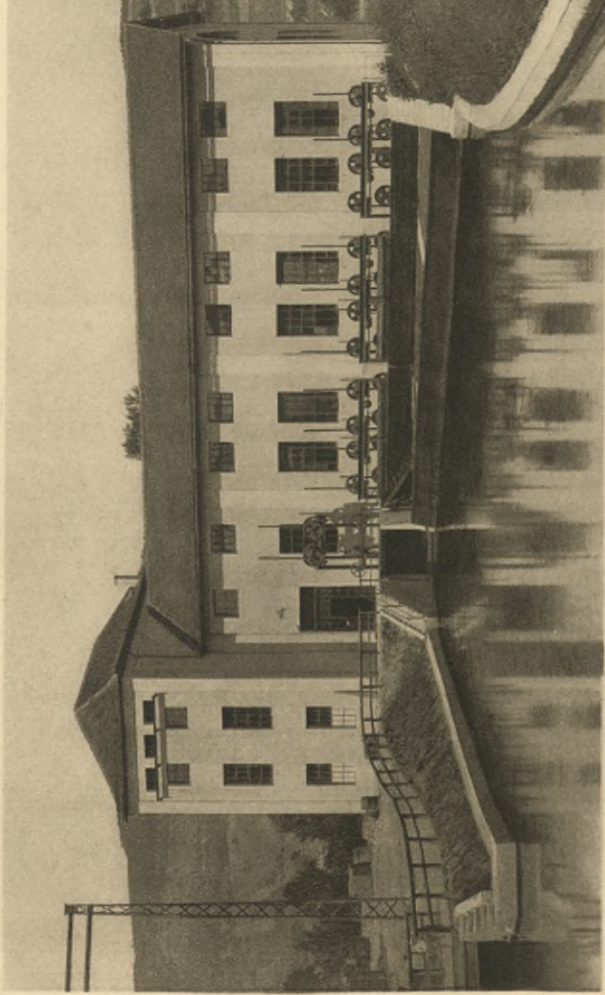


Weisseritz-Talsperre bei Malter (Sachsen)

Barrage de vallée Weisseritz près de Malter (Saxe)

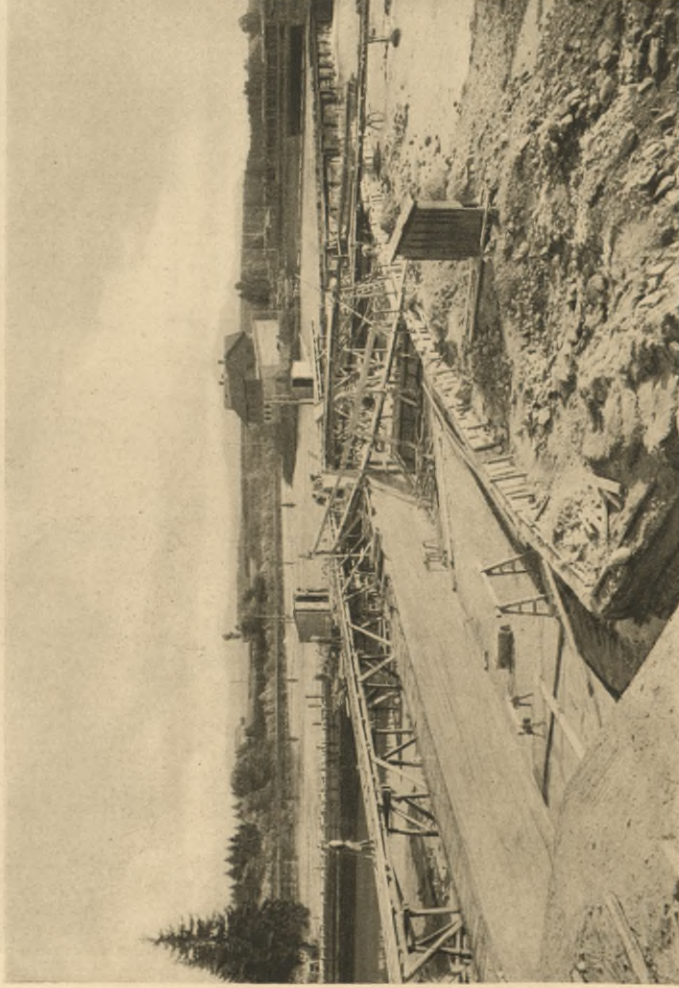
Dique de embalse Weisseritz cerca de Malter (Saxonia)

Dyckerhoff und Widmann ~ Aktiengesellschaft



Wasserkraftanlage Burgau a. d. Saale für Zellwerke Jena

Installation de force motrice hydraulique Usina de fuerza motriz hidráulica de las
des établissements Zeiss à Jena fábricas Zeiss en Jena

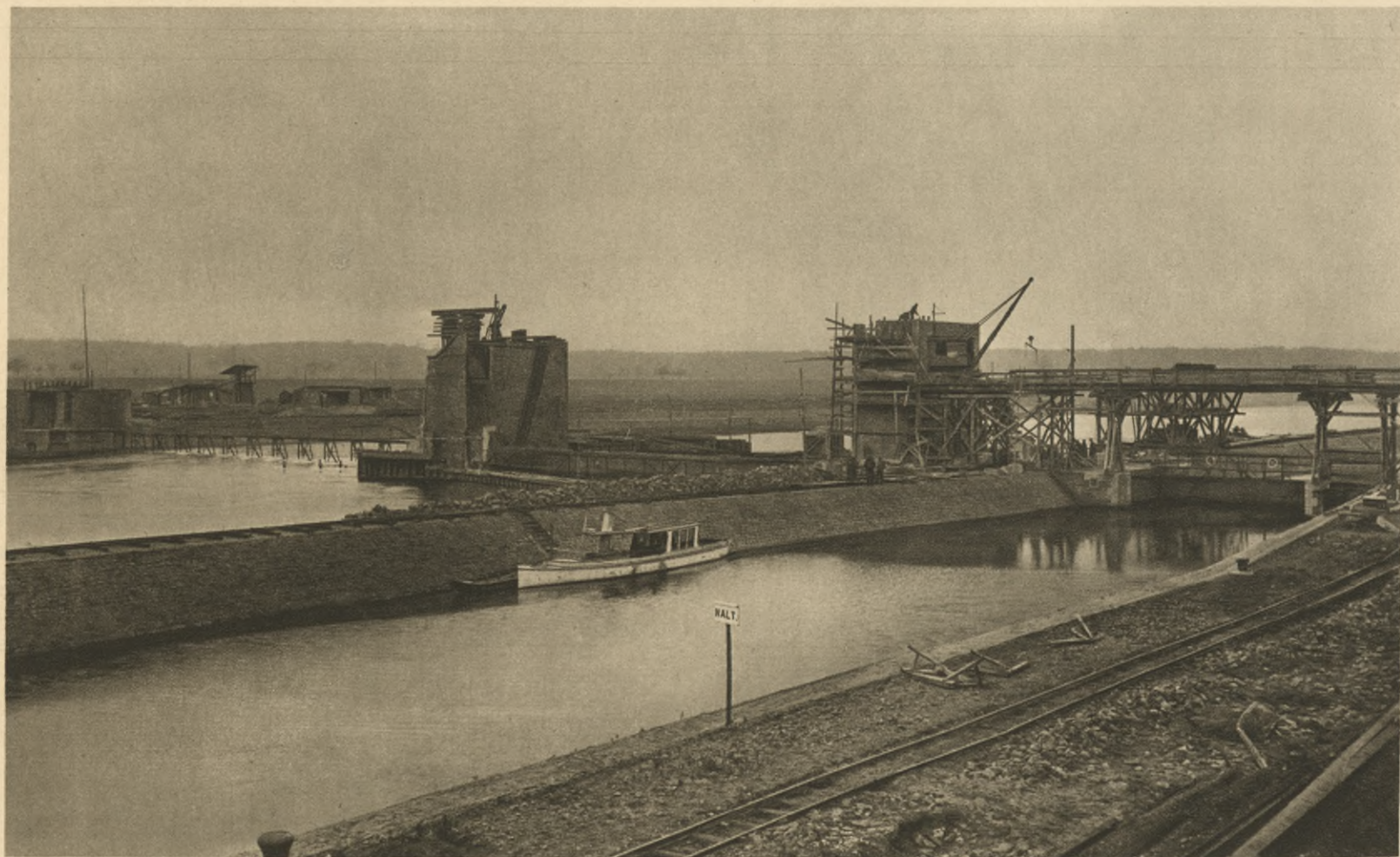


Jllerwehr bei Hegge

Barrage dans l'Jller près de Hegge

Dique en el Jller cerca de Hegge

Dyckerhoff und Widmann - Aktiengesellschaft

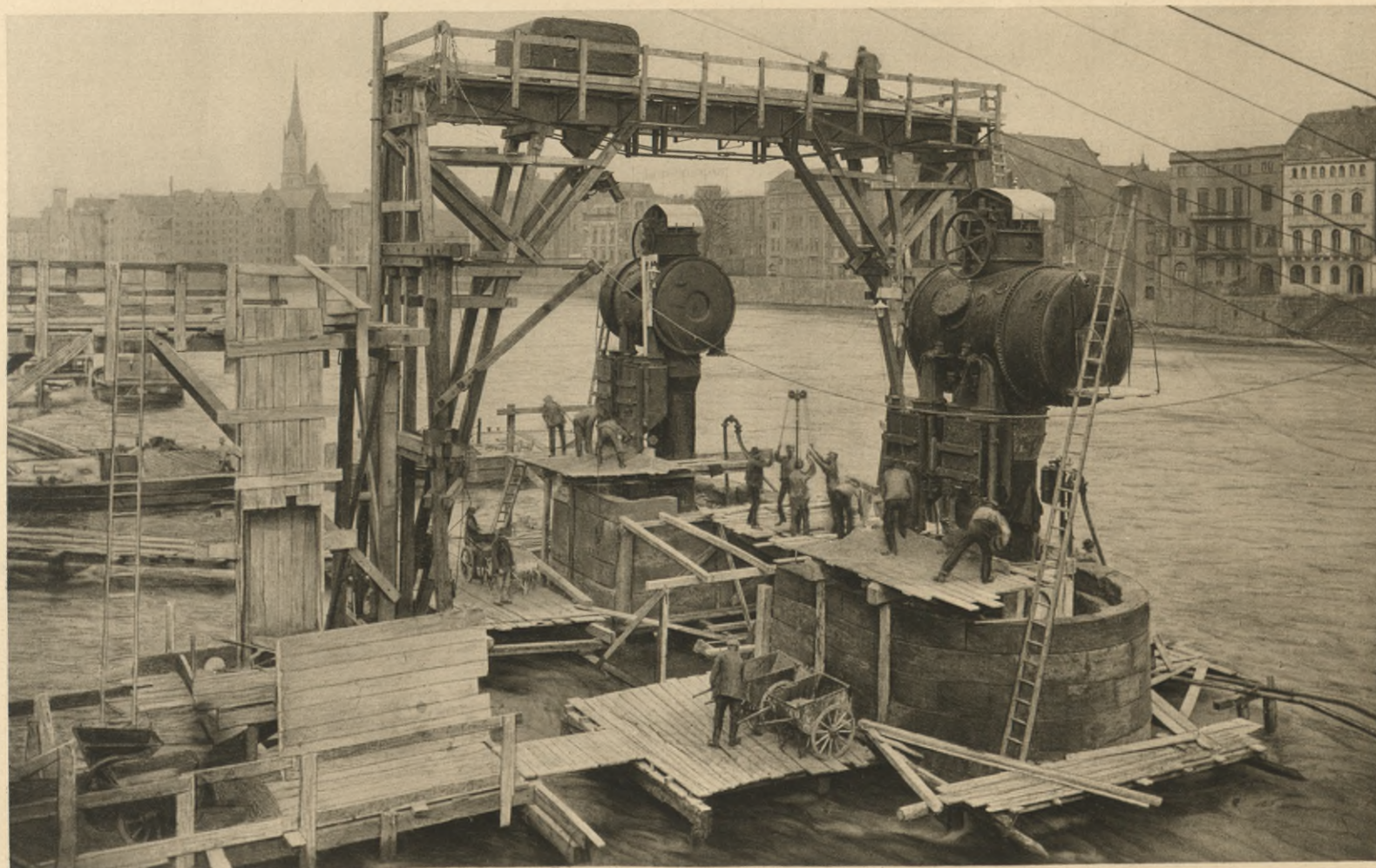


Stauanlage im Main bei Kleinostheim

Déversoir dans le Main près de Kleinostheim

Vertedero en el Meno cerca de Kleinostheim

Dyckerhoff und Widmann ~ Aktiengesellschaft



Weserbrücke Bremen.

Pont sur le Weser à Brême.

Puente sobre el Weser en Brema.

Dyckerhoff und Widmann - Aktiengesellschaft

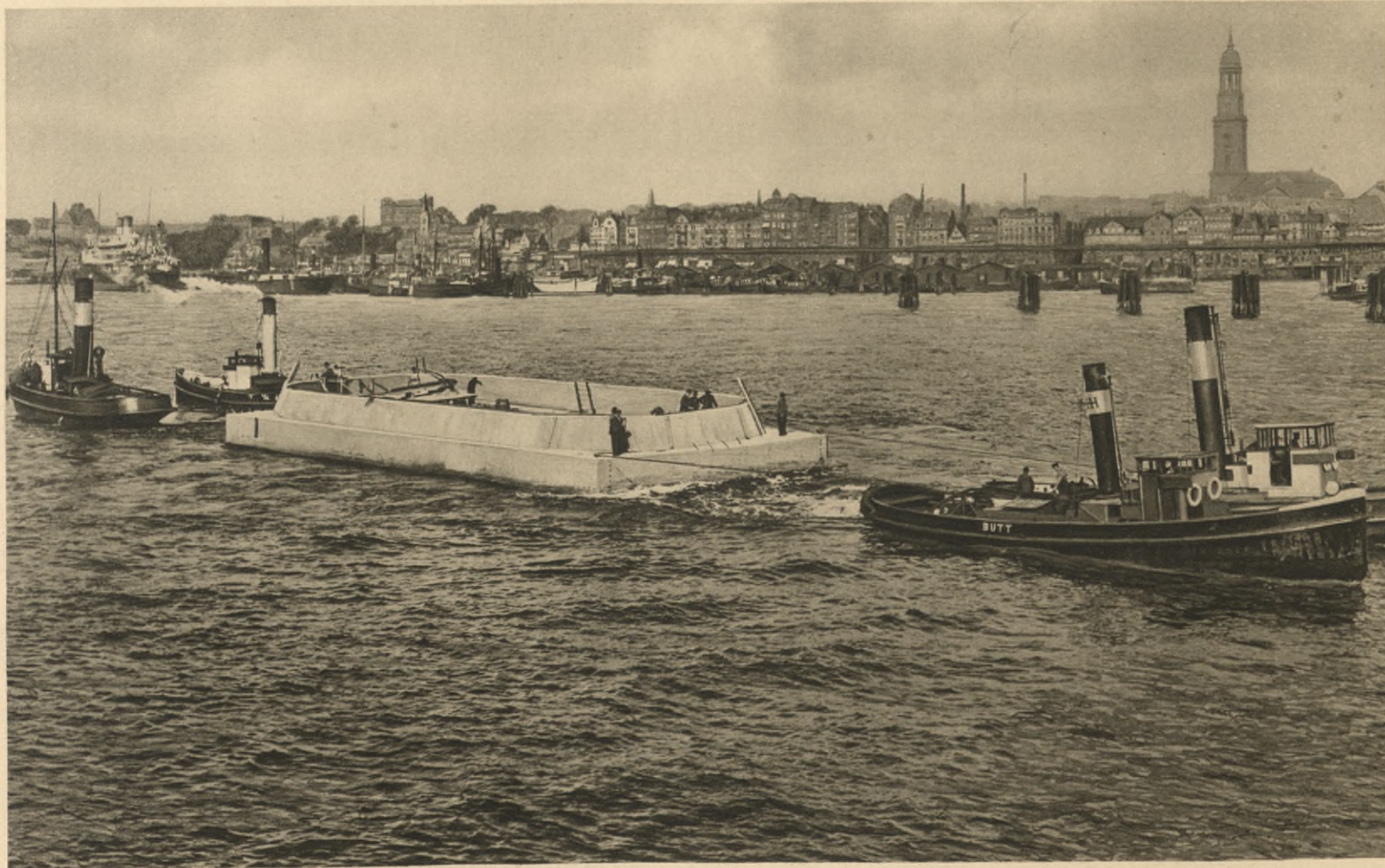


Weserbrücke Bremen

Pont sur le Weser à Brême

Puente sobre el Weser en Brema

Dyckerhoff und Widmann - Aktiengesellschaft



Freihafen-Elbbrücke Hamburg. - Caissontransport.

Pont sur l'Elbe à Hambourg - Transport du caisson.

Puente sobre la Elba en Hamburgo - Transporte de los cajones.

Dyckerhoff und Widmann - Aktiengesellschaft



Freihafen-Elbbrücke Hamburg

Pont sur l'Elbe à Hambourg

Puente sobre la Elba en Hamburgo

Dyckerhoff und Widmann - Aktiengesellschaft



Freihafen-Elbbrücke Hamburg

Pont sur l'Elbe à Hambourg

Puente sobre la Elba en Hamburgo

Dyckerhoff und Widmann - Aktiengesellschaft



Rheinbrücke Duisburg-Hochfeld

Pont sur le Rhin à Duisburg

Puente sobre el Rhin en Duisburgo

Dyckerhoff und Widmann - Aktiengesellschaft



Moselbrücke in Trier

Pont sur la Moselle à Trèves

Puente sobre la Mosela en Tréveris

Dyckerhoff und Widmann - Aktiengesellschaft



Augustus-Brücke über die Elbe in Dresden

Pont Auguste sur l'Elbe à Dresde

Puente Agosto sobre la Elba en Dresda

Dyckerhoff und Widmann - Aktiengesellschaft

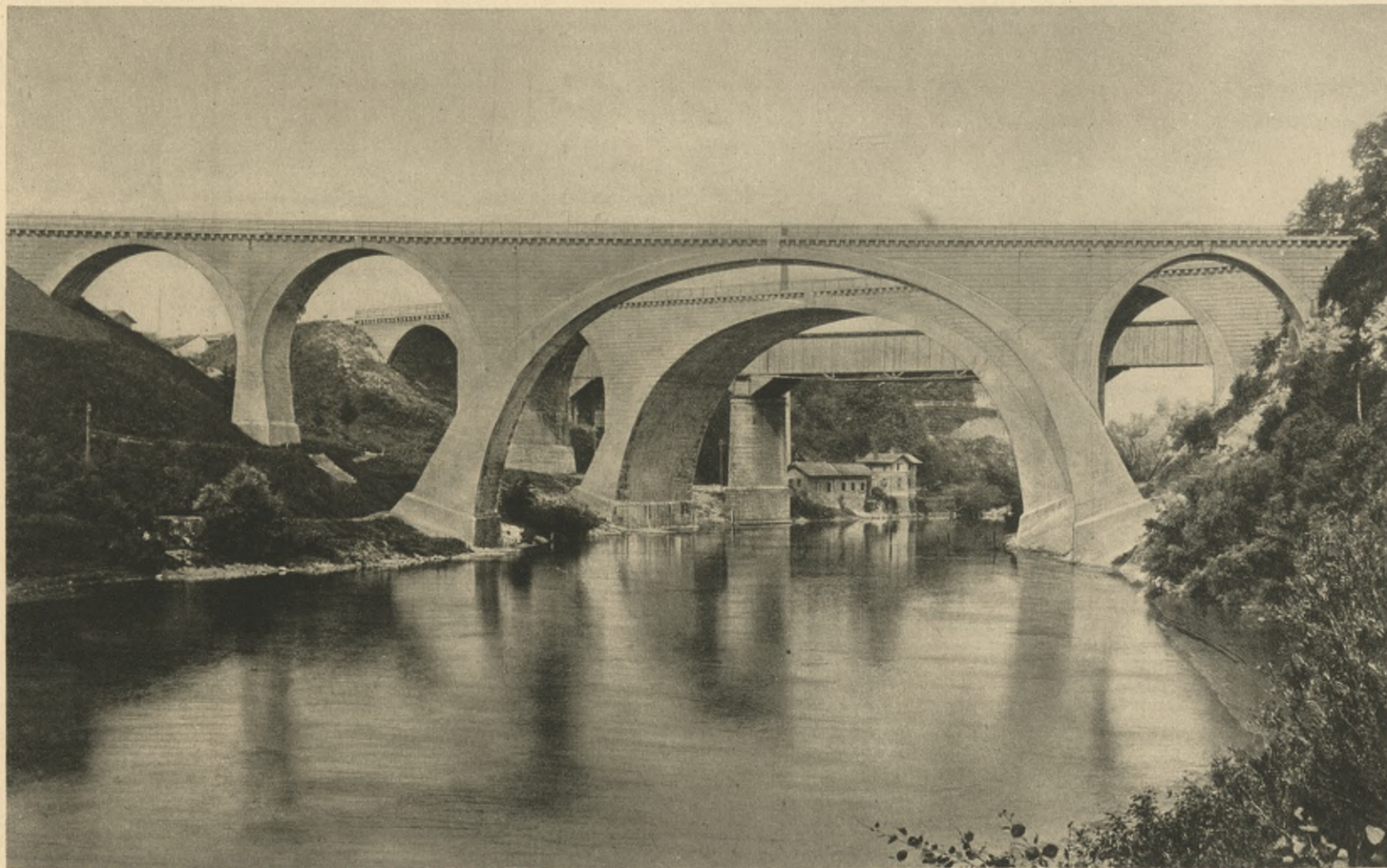


Brommy-Brücke Berlin

Pont Brommy à Berlin

Puente Brommy en Berlin

Dyckerhoff und Widmann - Aktiengesellschaft



Jallerbrücke Kempten (Bayern)

Pont sur l'Jaller près de Kempten (Bavière)

Puente sobre el Jaller cerca de Kempten (Baviera)

Dyckerhoff und Widmann - Aktiengesellschaft

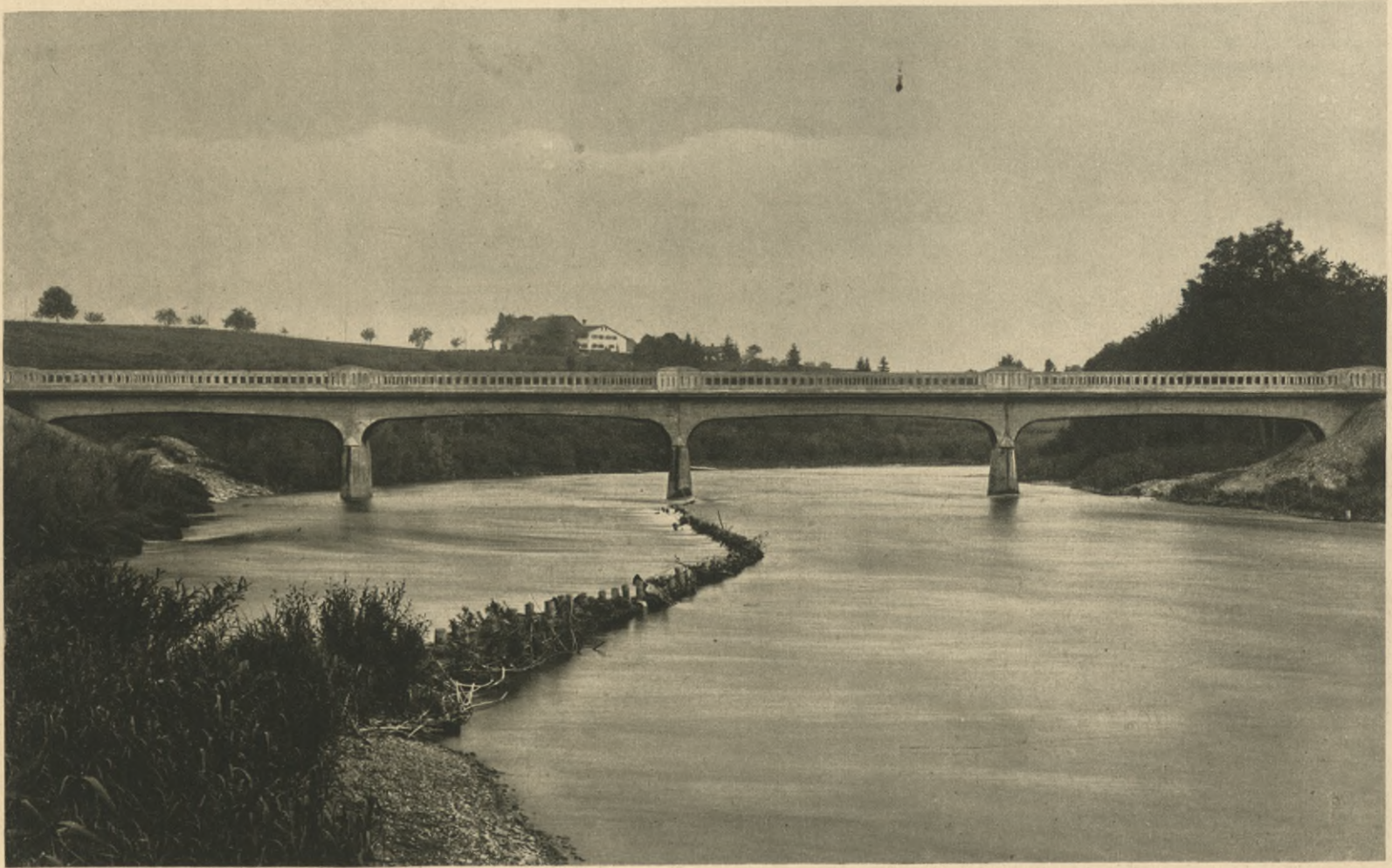


Neckarbrücke Cannstatt-Stuttgart

Pont sur le Neckar à Cannstatt-Stuttgart

Puente sobre el Neckar en Cannstatt-Estugarde

Dyckerhoff und Widmann - Aktiengesellschaft



Jillerbrücke in Härtnagel bei Kempten

Pont sur l'Jiller près de Hartnagel

Puente sobre el Jiller cerca de Hartnagel

Dyckerhoff und Widmann - Aktiengesellschaft

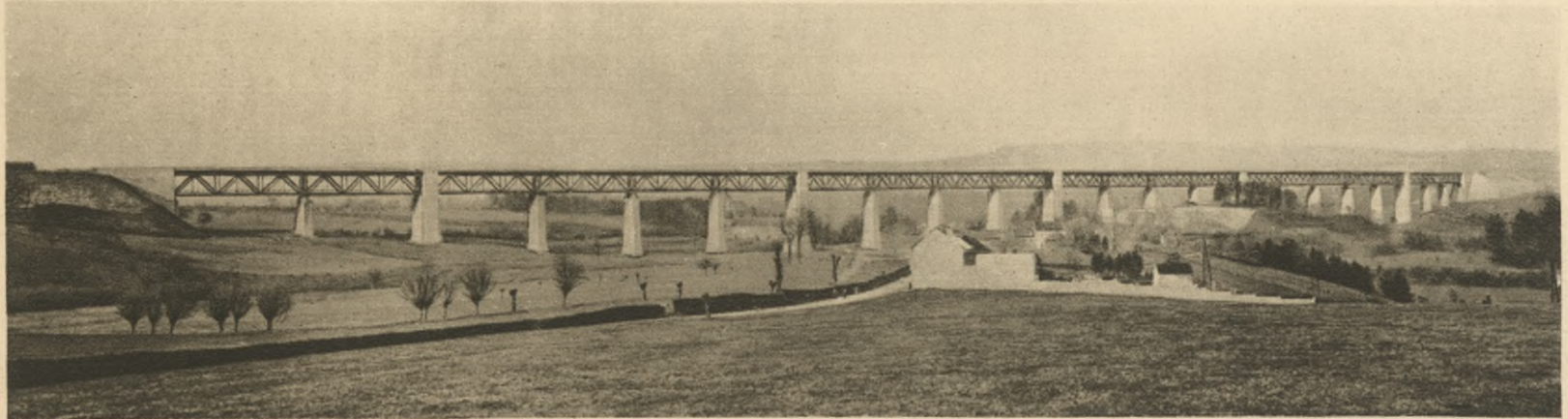


Allebrücke in Schippenbeil

Pont sur l'Alle à Schippenbeil

Puente sobre el Alle en Schippenbeil

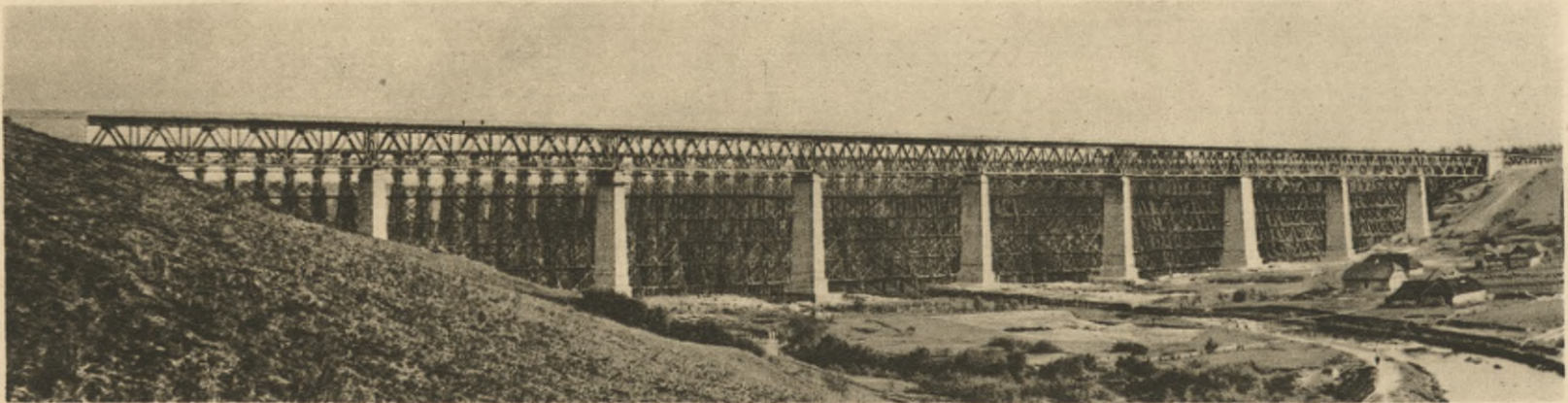
Dyckerhoff und Widmann - Aktiengesellschaft



Geultalviadukt (Belgien)

Viaduc sur la vallée de la Gueule (Belgique)

Viaducto sobre el valle de la Gueule (Bélgica)

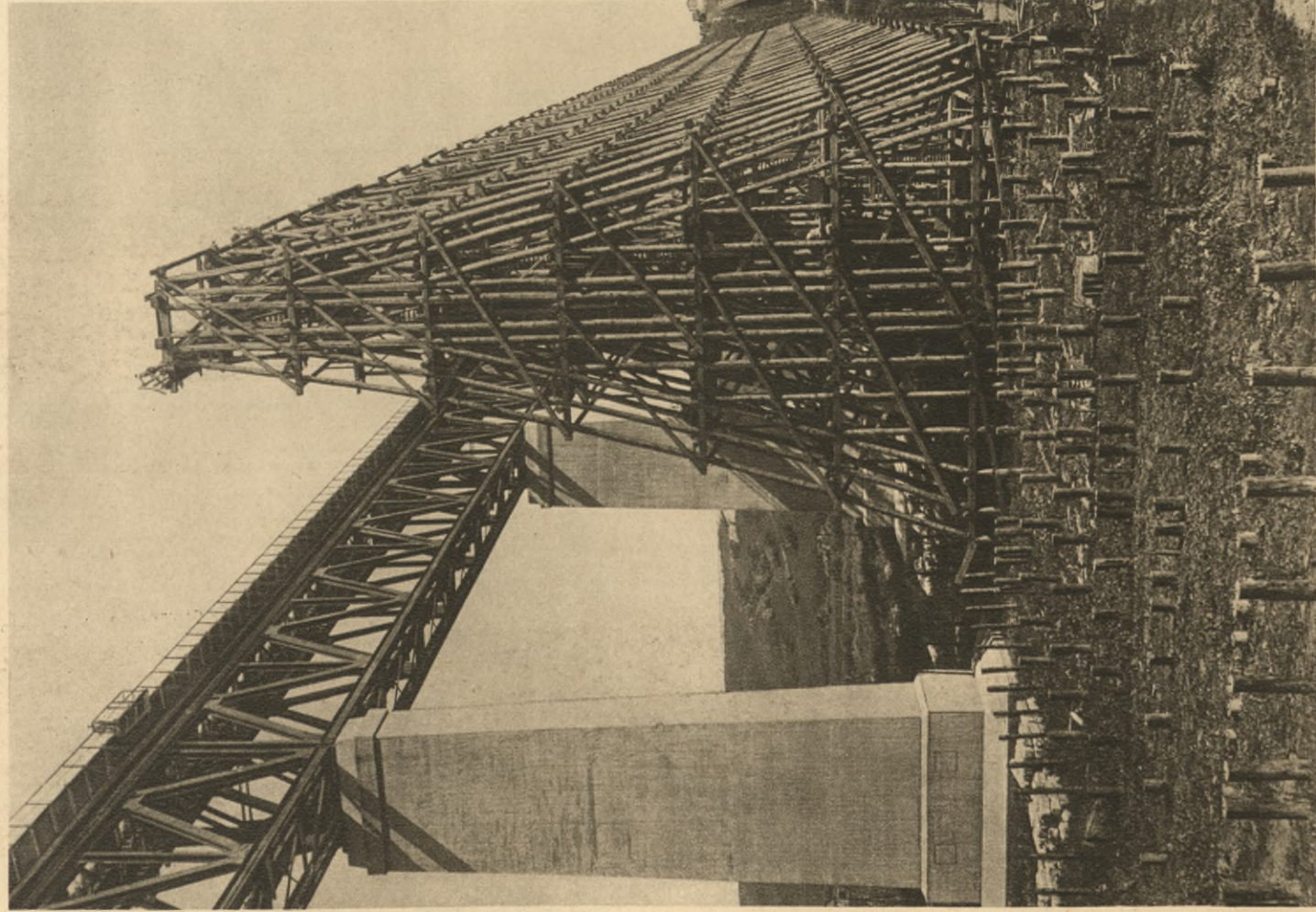


Dubissaviadukt (Litauen)

Viaduc sur la vallée de la Dubissa (Lithuanie)

Viaducto sobre el valle de la Dubissa (Lituania)

Dyckerhoff und Widmann - Aktiengesellschaft

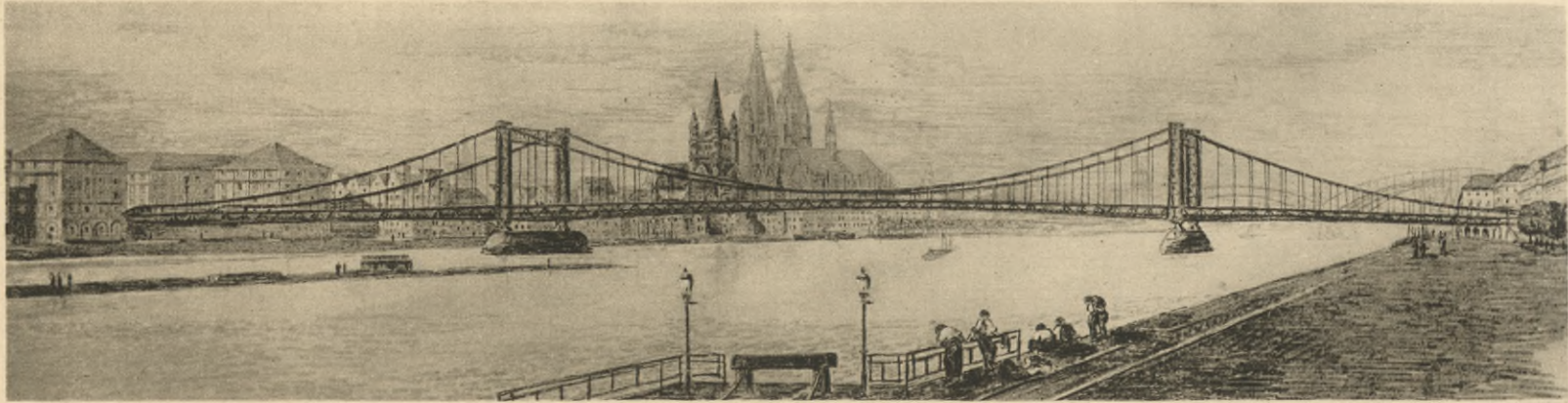


Dubissaviadukt (Litauen)

Viaduc sur la vallée de la Dubissa
(Lithuanie)

Viaducto sobre el valle de la Dubissa
(Lituania)

Dyckerhoff und Widmann - Aktiengesellschaft



Wettbewerb Rheinbrücke Köln (ein 1. Preis)
Bearbeitet mit Flender A.-G., Benrath

Concurrence „Pont de Rhin“ à Cologne (1^{er} Prix)
Etudié avec la S. A. Flender à Benrath

Concurrencia „Puente de Rhin“ en Colonia (1^o premio)
Estudiado con la S. A. Flender en Benrath



Internationaler Wettbewerb Arsta-Brücke Stockholm (1. Preis)
Bearbeitet mit Masch.-Fabrik Augsburg-Nürnberg
und „Arcus“-Stockholm

Concurrence internationale „Pont Årsta“ à Stockholm (1^{er} Prix)
Etudié avec la Masch.-Fabrik Augsburg-Nürnberg
et „Arcus“-Stockholm

Concurrencia internacional „Puente Årsta“ en Estocolmo (1^o premio)
Estudiado con la Masch.-Fabrik Augsburg-Nürnberg
y „Arcus“ Estocolmo

Dyckerhoff und Widmann - Aktiengesellschaft



Hauptsammelkanal Crefeld

Canal collecteur de Crefeld

Cloaca máxima de Crefeld

Dyckerhoff und Widmann - Aktiengesellschaft



Düker unter dem Rhein-Herne-Kanal

Siphon au-dessous du canal Rhin-Herne

Sifón debajo del canal Rhin-Herne

Dyckerhoff und Widmann ~ Aktiengesellschaft

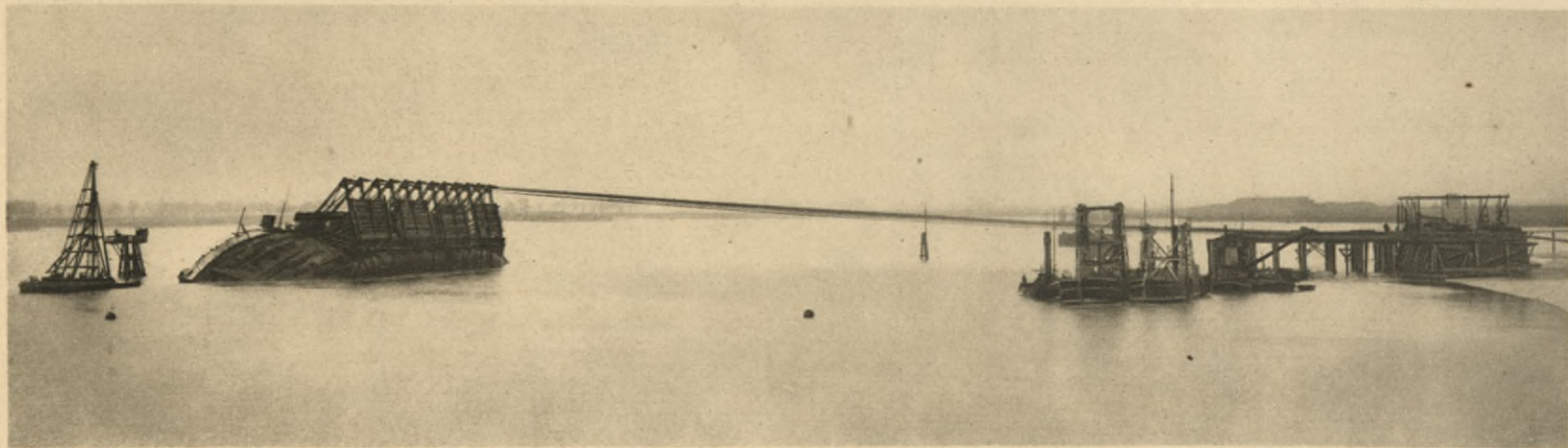
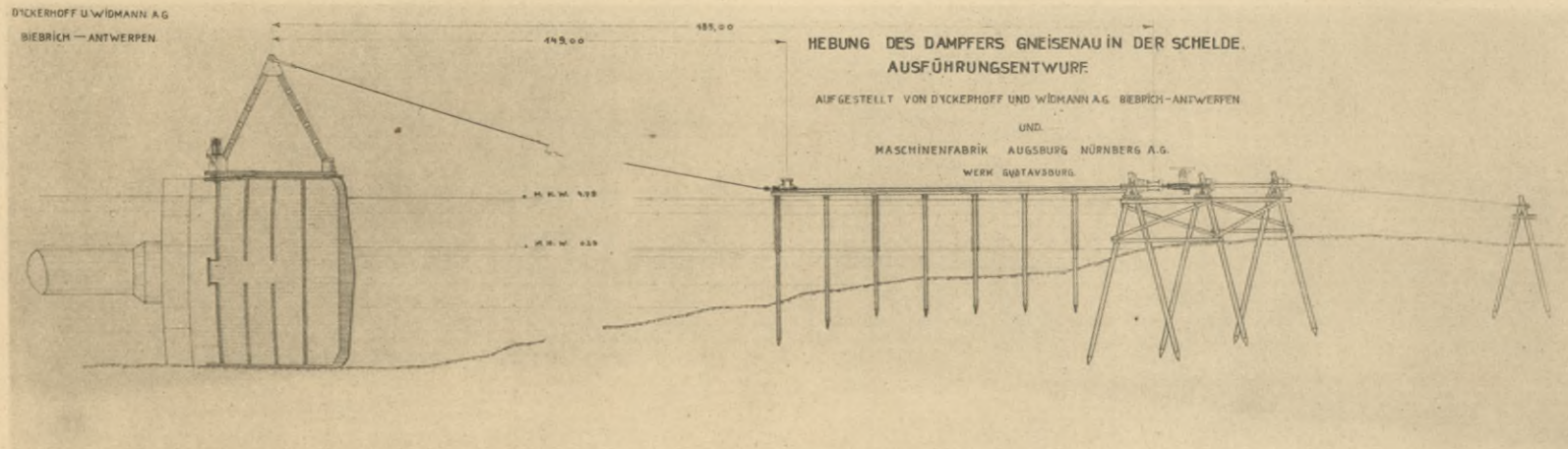


Separatorenwerk Dresden-Kaditz

Etablissements de séparateurs à Dresde-Kaditz

Establecimientos de separación en Dresda-Kaditz

Dyckerhoff und Widmann - Aktiengesellschaft



Bergung des 10000-Tonnen-Dampfers „Gneisenau“, Antwerpen

Sauvetage du vapeur de 10000 ts «Gneisenau» à Anvers

Salvamiento del vapor de 10000 toneladas «Gneisenau» en Amberes

Dyckerhoff und Widmann - Aktiengesellschaft

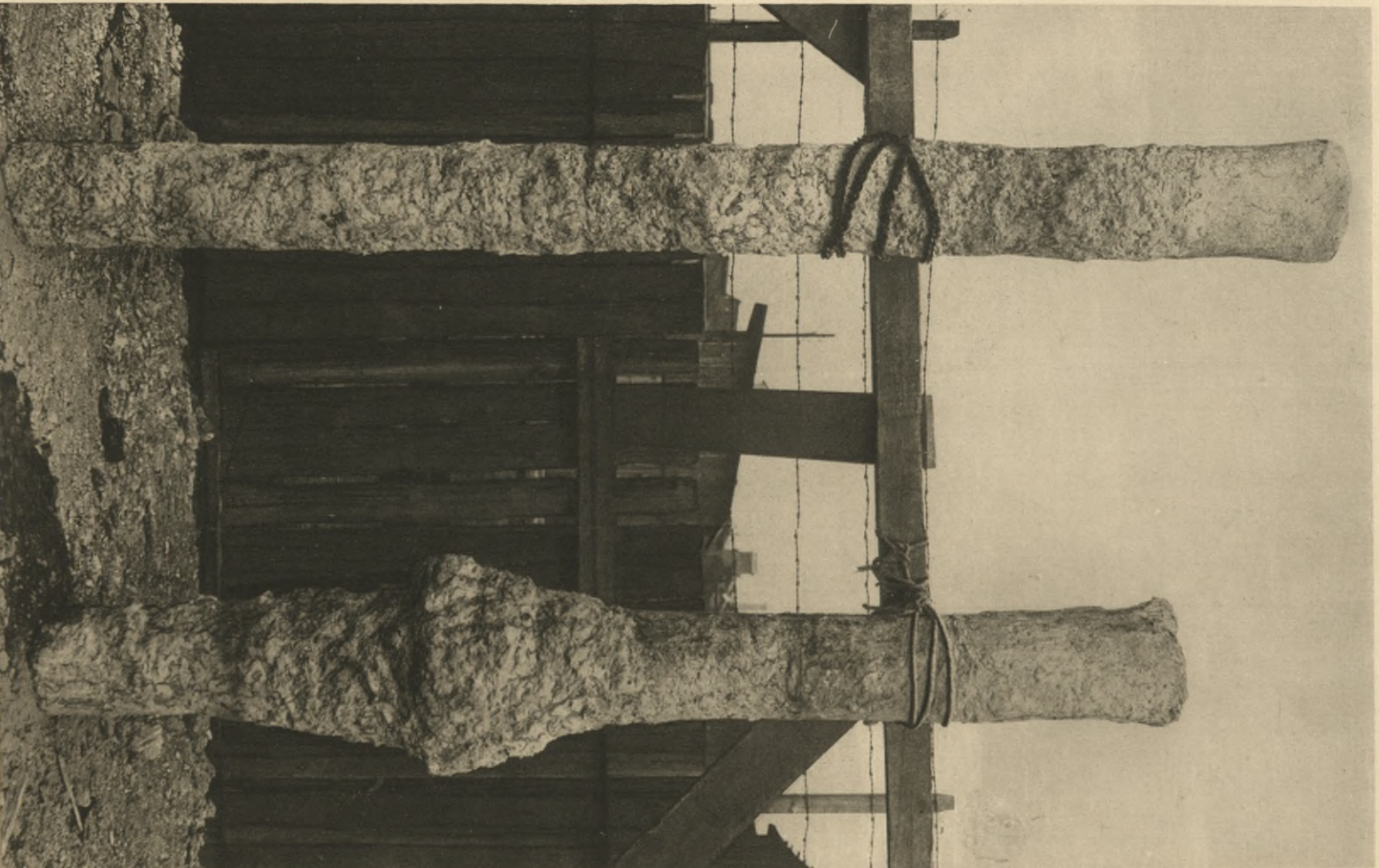


Eisenbetonschiffbau auf der Werft in Neuss-Düsseldorf

Construction de bateaux en béton armé au chantier
naval à Neuss-Dusseldorf

Construcción de buques en hormigón armado en el
astillero naval en Neuss-Dusseldorf

Qyberhoff und Widmann ~ Glattengesellschaft



Pfahlgründung System Strauß D. R. P. Ausgegrabene Pfähle

Fondation sur pieux système Strauss
D. R. P. - Pieux déterrés

Fundación sobre pilotes sistema Strauss
D. R. P. - Pilotes excavados

2. TEIL

2^c PARTIE

2^a PARTE

Dyckerhoff und Widmann ~ Aktiengesellschaft



Hauptbahnhof Leipzig

Gare centrale de Leipsic

Estación central de Leipzig

Dyckerhoff und Widmann ~ Aktiengesellschaft

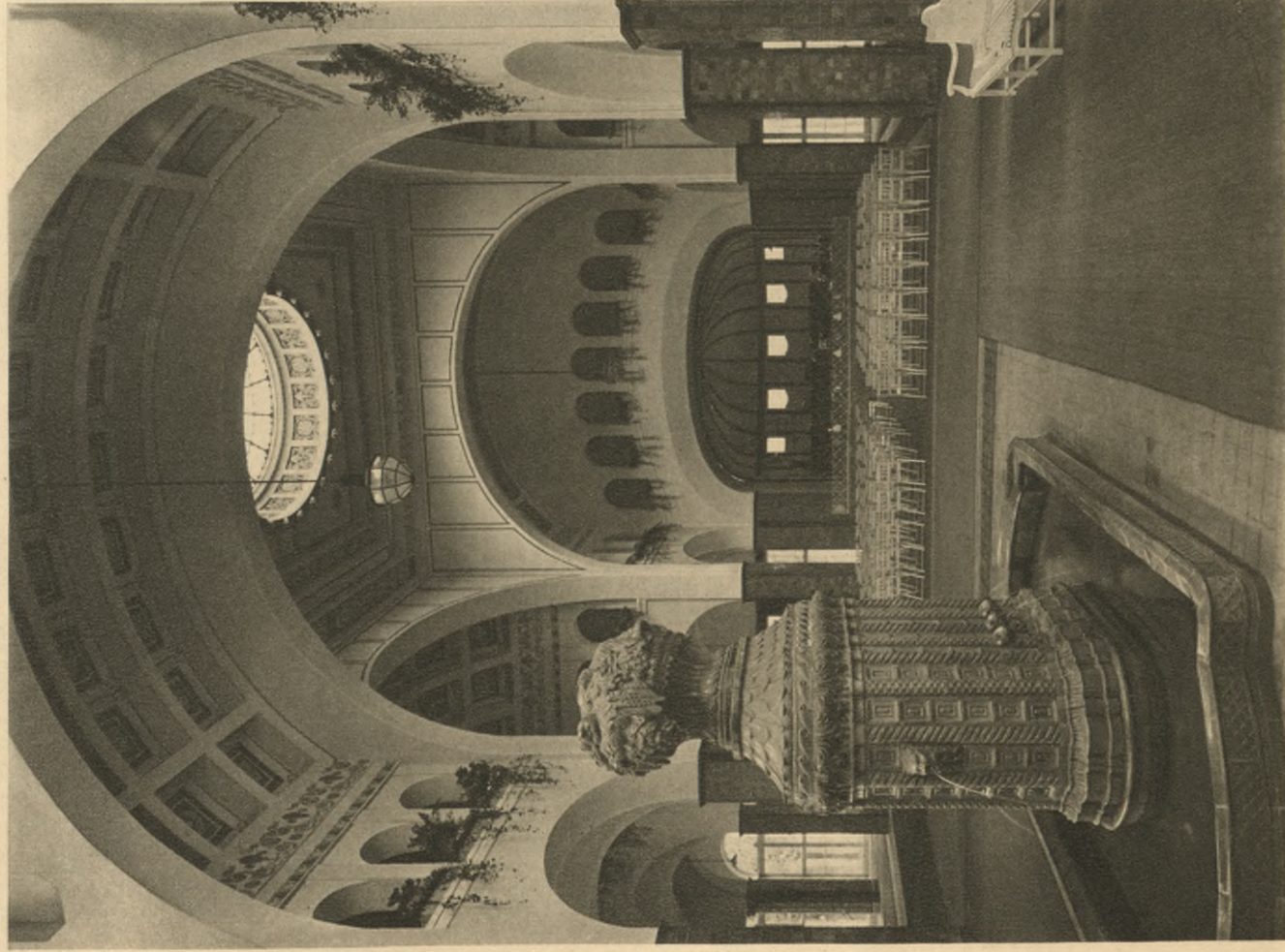


Bahnsteighallen im Hauptbahnhof Nürnberg

Halles de la gare centrale de Nuremberg

Andén de la estación de Nurembergo

Dyckerhoff und Widmann ~ Aktiengesellschaft



Wandelhalle Kurhaus Kissingen

Galerie dans le Kurhaus à Kissingen

Paseo del Kurhaus en Kissingen

Dyckerhoff und Widmann - Aktiengesellschaft

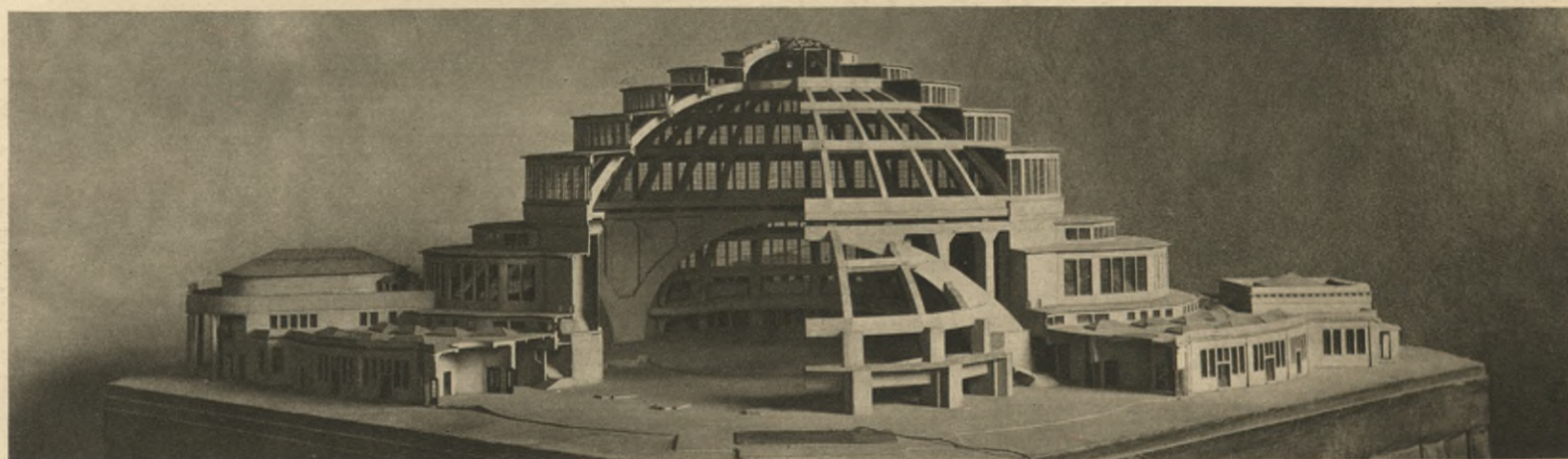
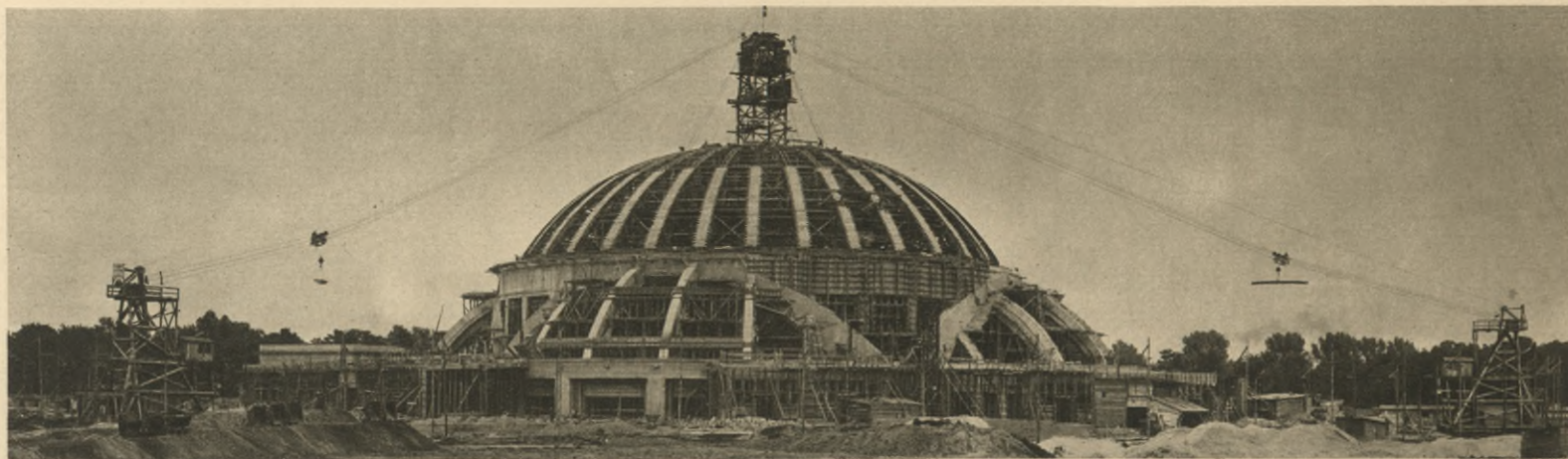


Festhalle Breslau

Palais de Fêtes à Breslau

Palacio de fiestas de Breslau

Dyckerhoff und Widmann - Aktiengesellschaft

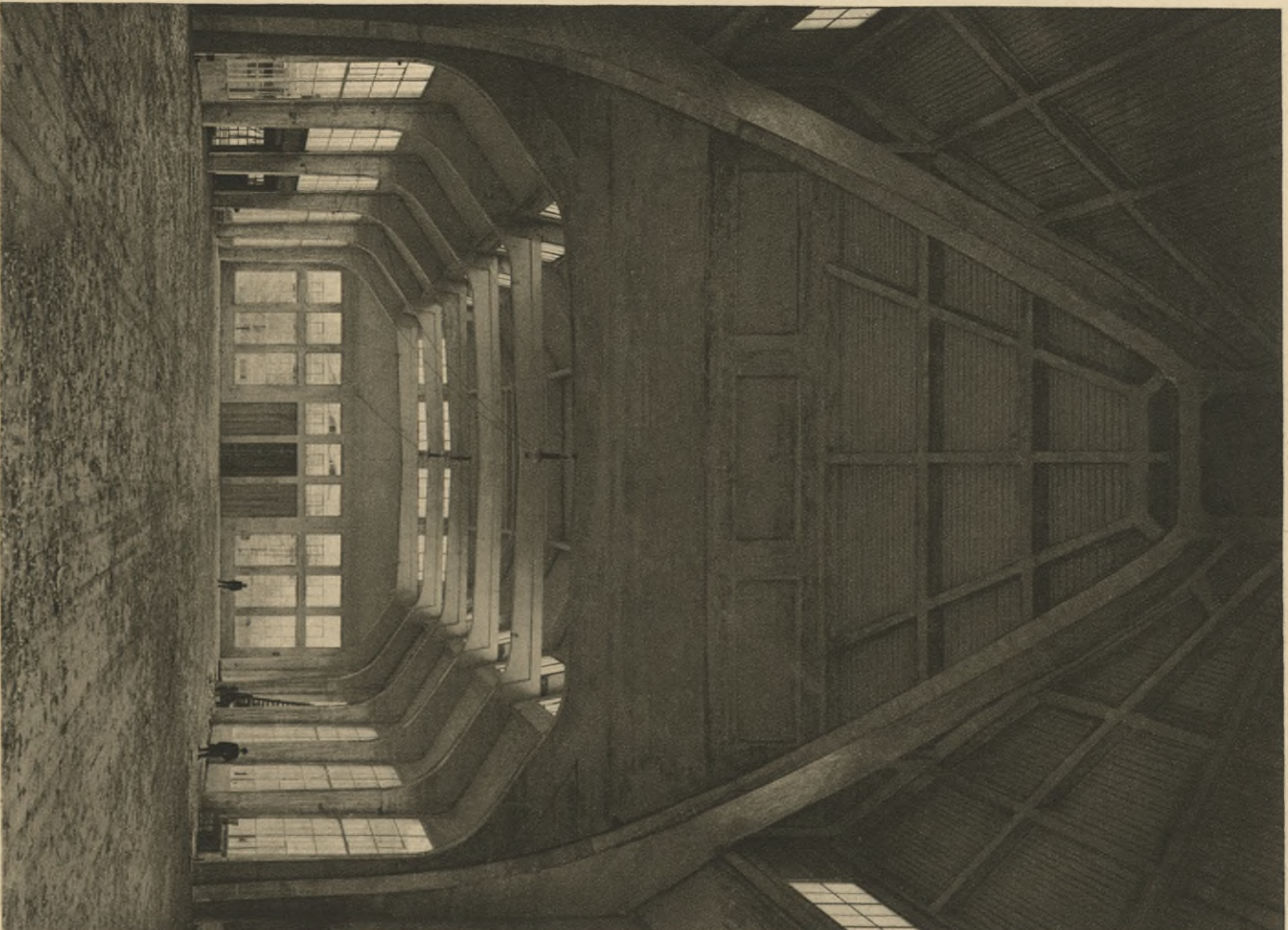


Festhalle Breslau

Palais de Fêtes à Breslau

Palacio de fiestas de Breslao

Sybereffhoff und Widmann ~ Aktiengesellschaft



Ausstellungshalle München

Palais d'Exposition à Munich

Palacio de exposición de Munich

Dyckerhoff und Widmann - Aktiengesellschaft



Garrisonkirche in Ulm a. D.

Eglise de garnison à Ulm s. Danube

Iglesia de guarnición de Ulm

Dyckerhoff und Widmann - Aktiengesellschaft



Straßenbahnwagenhalle In Köln

Dépôt de tramways à Cologne

Depósito de tranvía en Colonia

Dyckerhoff und Widmann - Aktiengesellschaft



Markthalle im Schlachthof der Stadt Dresden

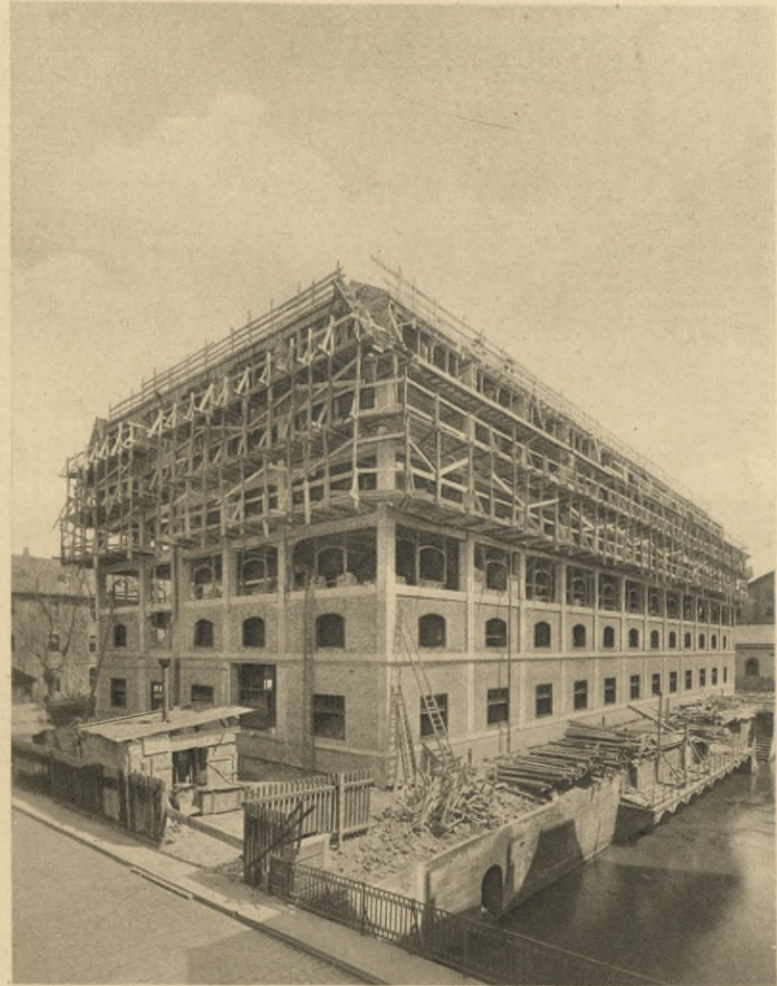
Halles de l'abattoir à Dresde

Mercado en el matadero de Dresda

Dyckerhoff und Widmann - Aktiengesellschaft



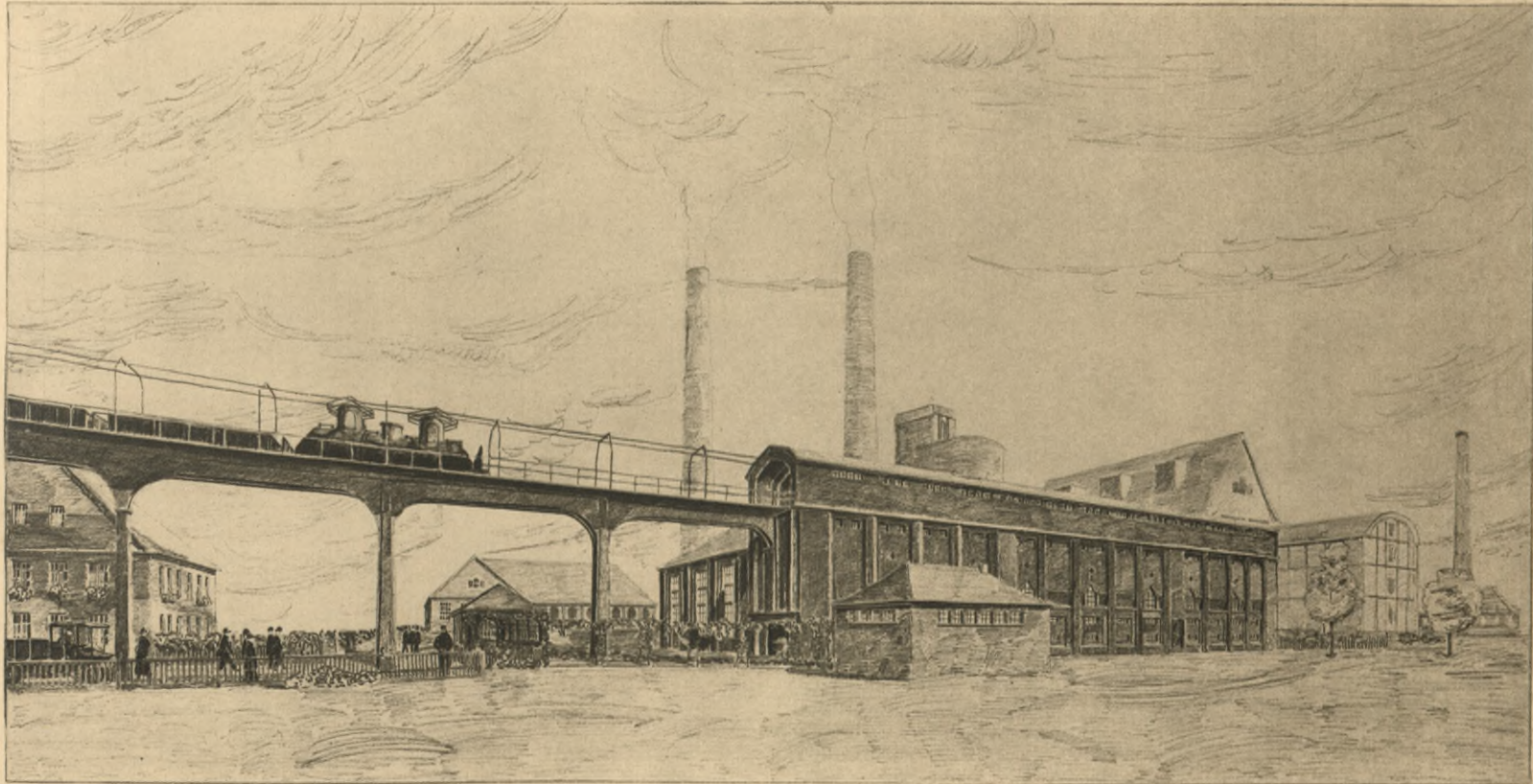
Magasin d'avoine à Landau



Haferspeicher Landau

Depósito de avena en Landau

Dyckerhoff und Widmann ~ Aktiengesellschaft



Kohlenbunker Senftenberg

Silo de charbon à Senftenberg

Silo de carbón en Senftenberg

Dyckerhoff und Widmann - Aktiengesellschaft



Kohlenbunker Mueheln

Silo de charbon à Mueheln

Silo de carbón en Mueheln

Dyckerhoff und Widmann - Aktiengesellschaft

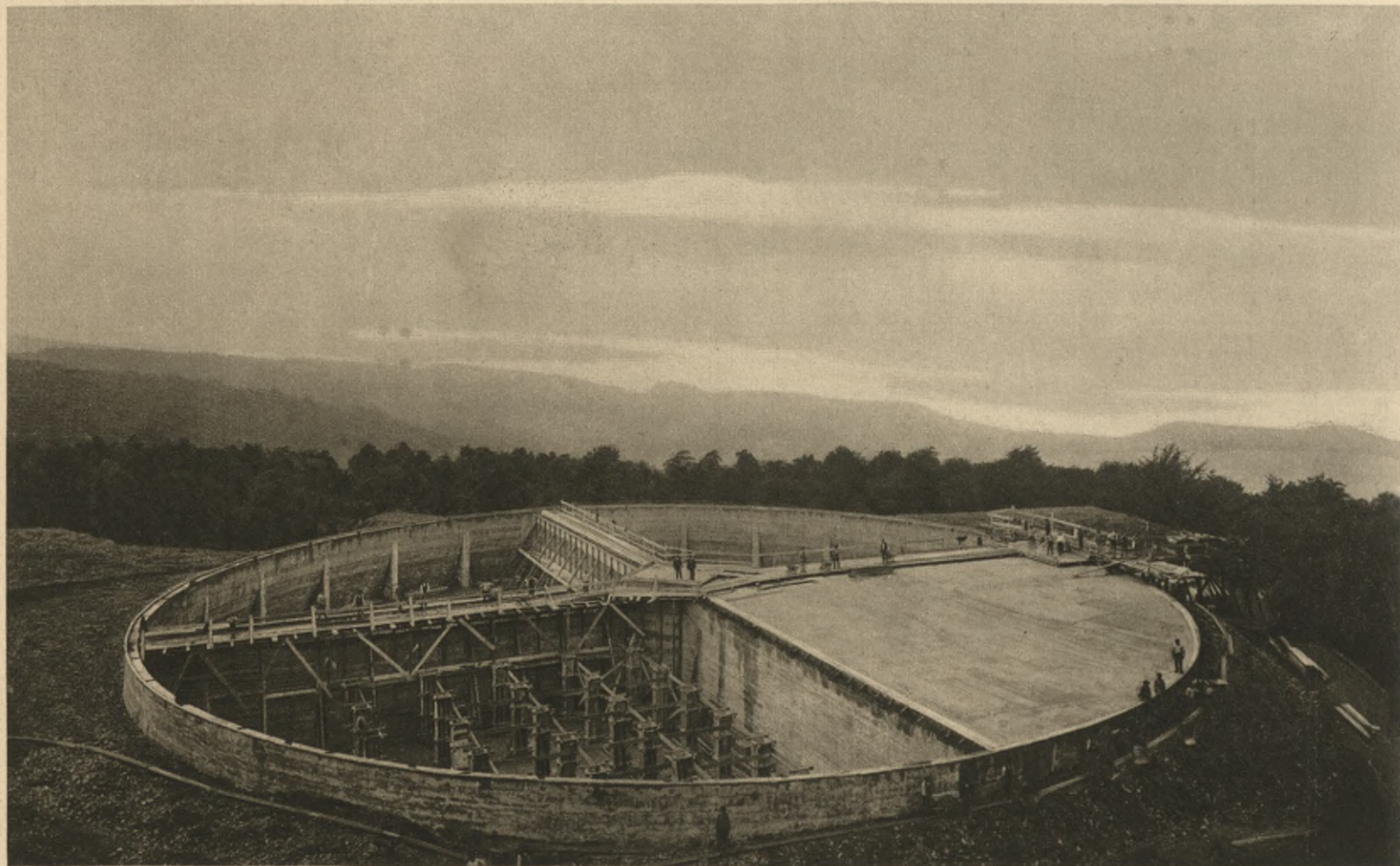


Bunker für 315 000 cbm Ammoniumsulfat in Merseburg

Silo pour acides à Merseburg d'une capacité
de 315 000 m³

Silo para sales en Merseburgo de 315 000 m³ de capa-
cidad

Dyckerhoff und Widmann - Aktiengesellschaft



Wasserbehälter (D. R. P.) Elberfeld für 20 000 cbm

Bassin d'eau d'une capacité de 20 000 m³
à Elberfeld

Depósito de las aguas corrientes de Elberfeld de
20 000 m³ de capacidad

Dyckerhoff und Widmann - Aktiengesellschaft

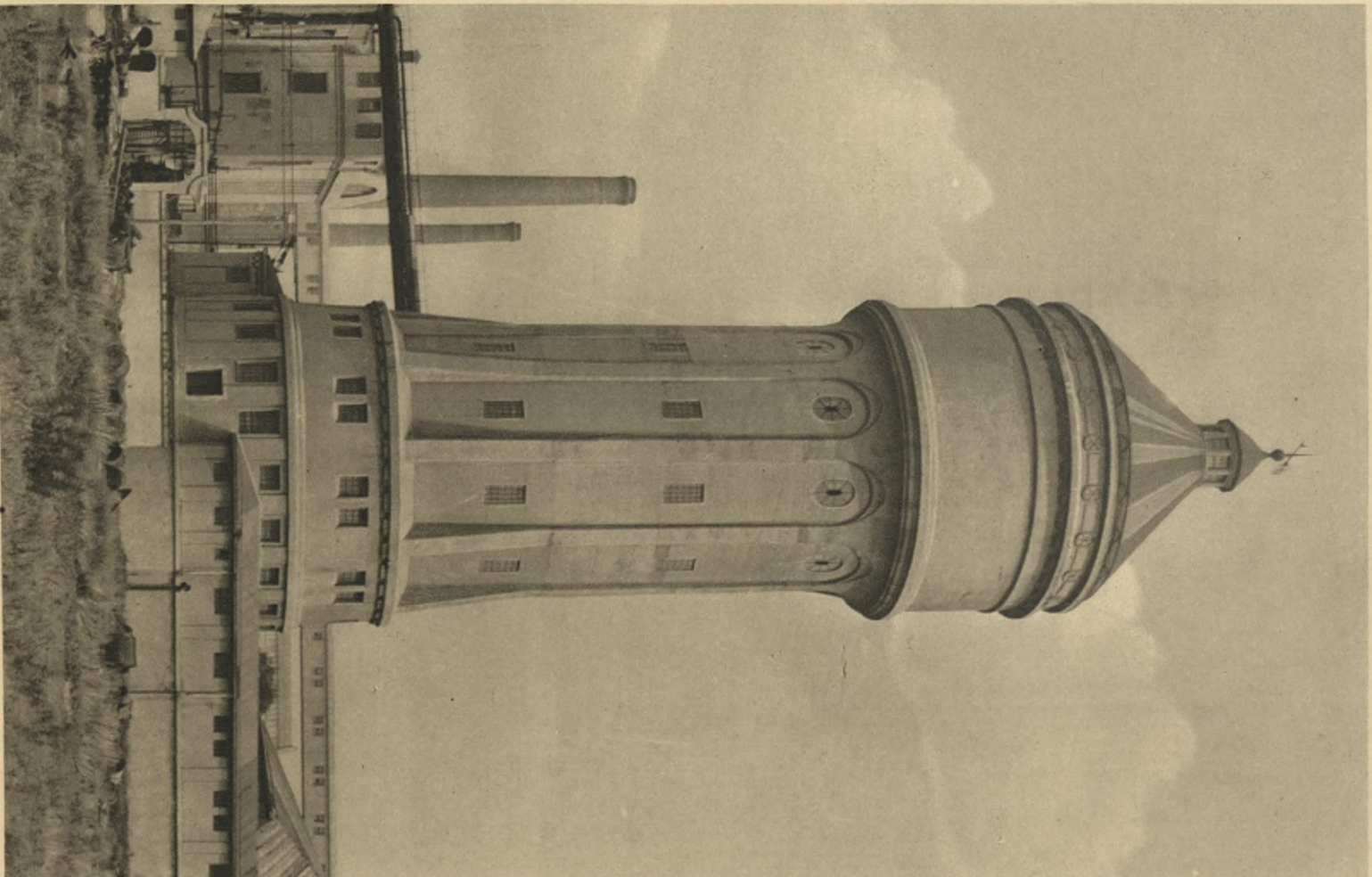


Wasserbehälter Nürnberg für 50000 cbm

Bassin d'eau d'une capacité de 50 000 m³
à Nuremberg

Depósito de las aguas corrientes en Nurembergo de
50000 m³ de capacidad

Dyckerhoff und Widmann ~ Glattengesellschaft

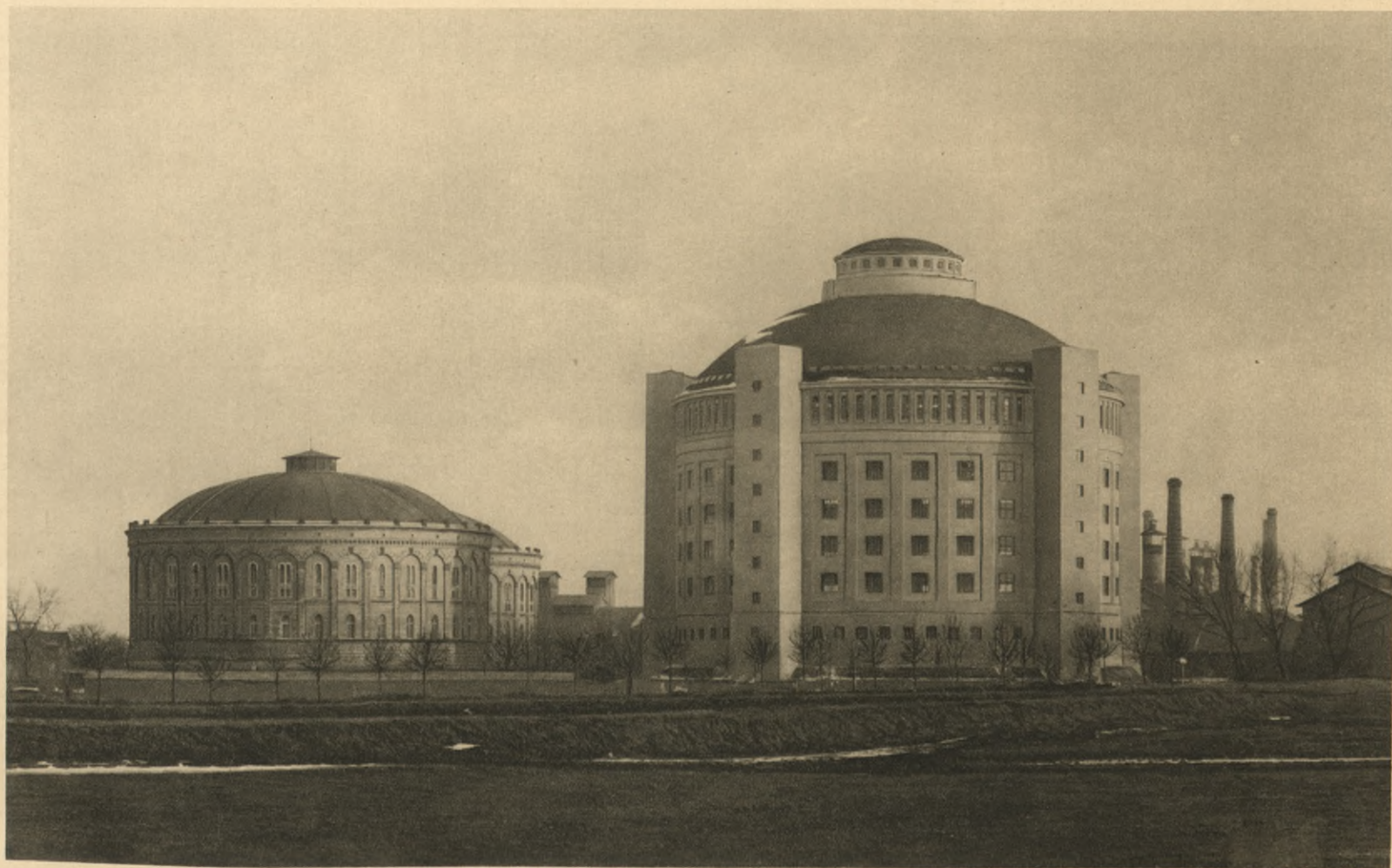


Wasserturm Ellenburg

Château d'eau à Ellenburg

Torre de depósito de agua en Ellenburg

Dyckerhoff und Widmann - Aktiengesellschaft

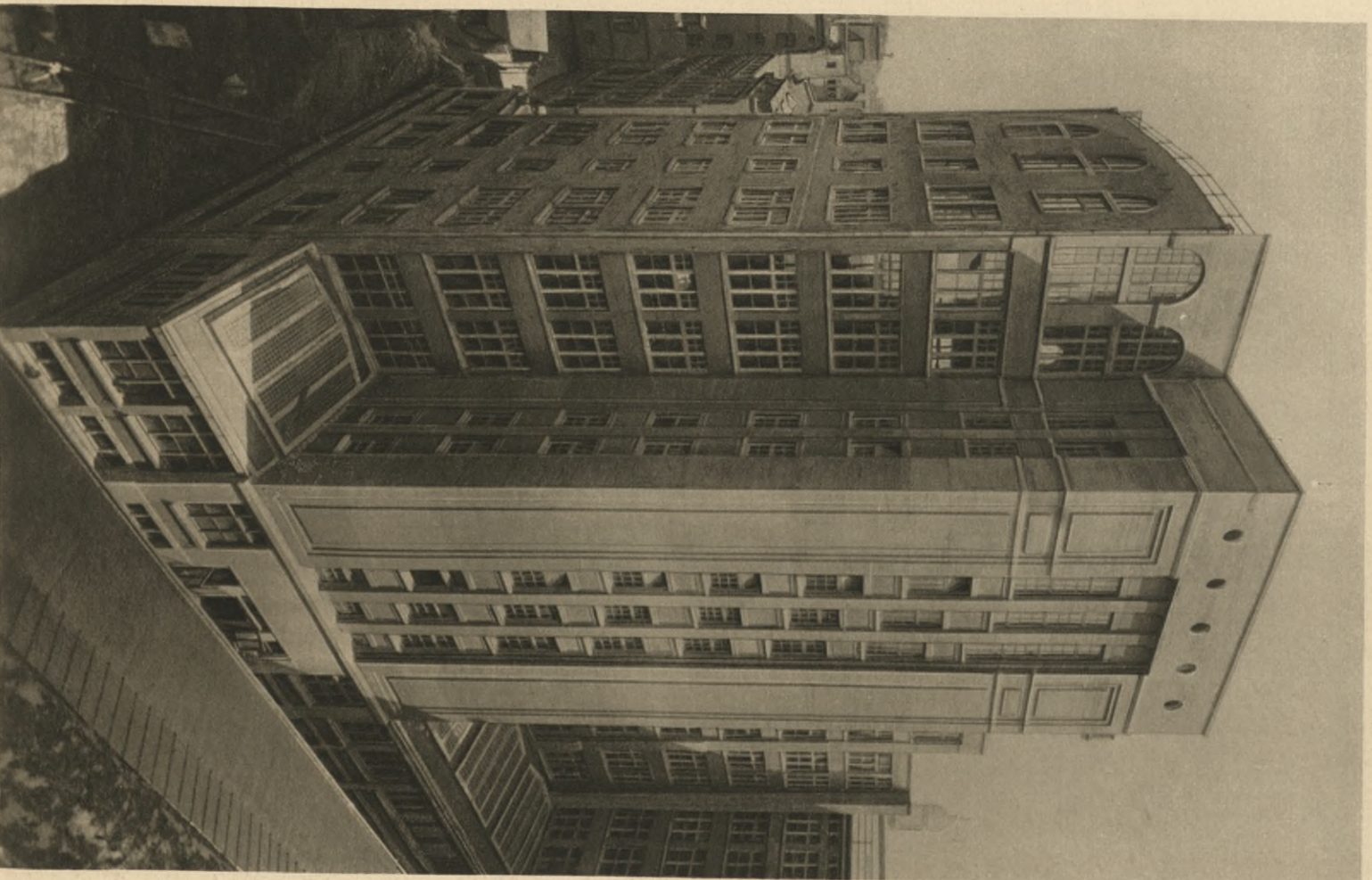


Gasbehälter Dresden

Gazomètre à Dresde

Gasometro de Dresda

Dyckerhoff und Widmann - Glasiengesellschaft



Fabrikbauten Zeißwerke Jena

Les Etablissements «Zeiss» à Jena

Fábricas «Zeiss» en Jena

Dyckerhoff und Widmann - Aktiengesellschaft



Opelwerke Berlin

Les Etablissements «Opel» à Berlin

Talleres «Opel» en Berlin

Dyckerhoff und Widmann - Aktiengesellschaft



Opelwerke Berlin

Les Etablissements « Opel » à Berlin

Talleres « Opel » en Berlin

Dyckerhoff und Widmann ~ Aktiengesellschaft



Opelwerke Rüsselsheim

Les Etablissements « Opel » à Russelsheim

Talleres « Opel » en Russelsheim

Dyckerhoff und Widmann - Aktiengesellschaft

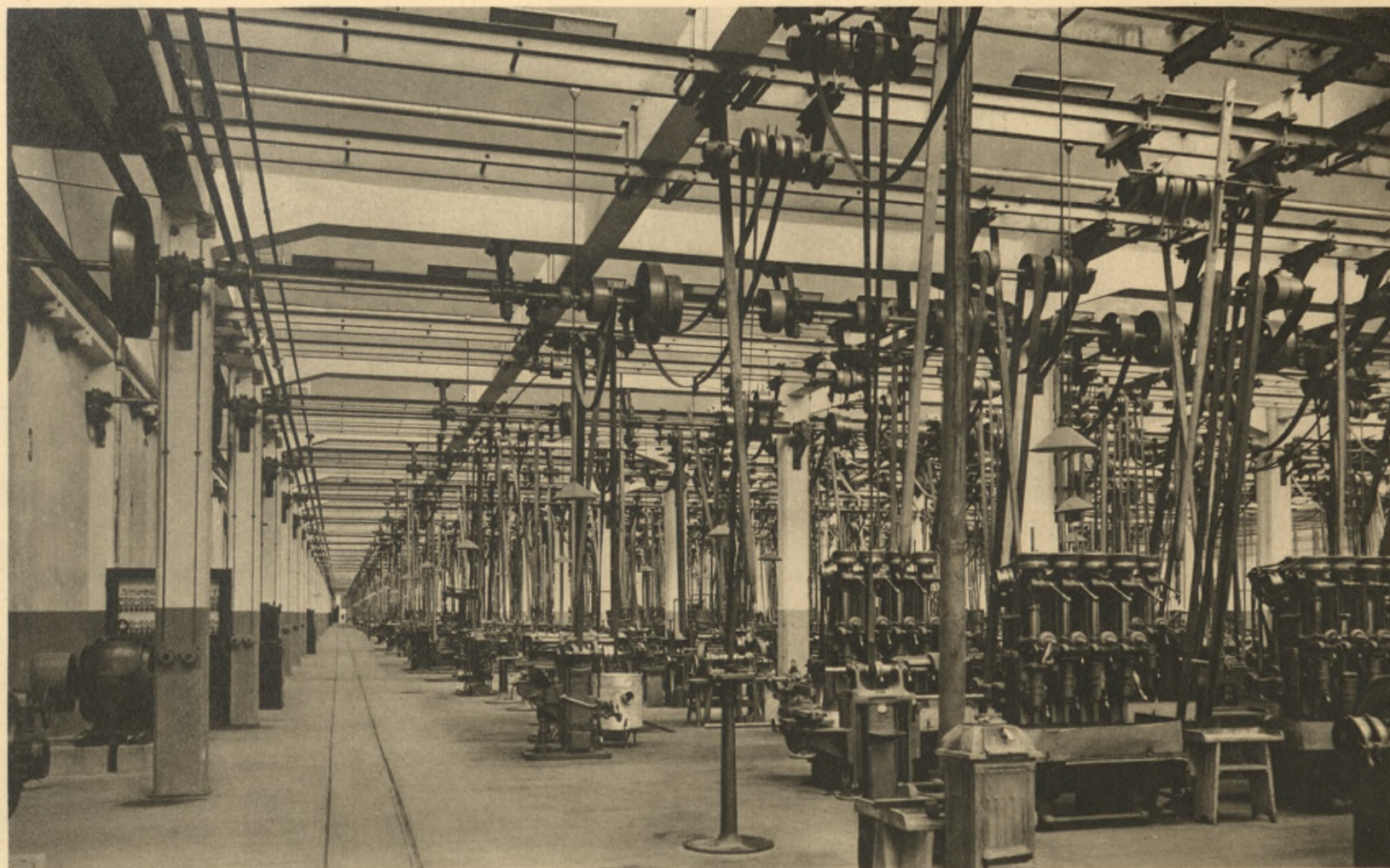


Waffenfabrik Mauser Oberndorf

Fabriques d'armes «Mauser» à Oberndorf

Talleres «Mauser» en Oberndorf

Dyckerhoff und Widmann - Aktiengesellschaft

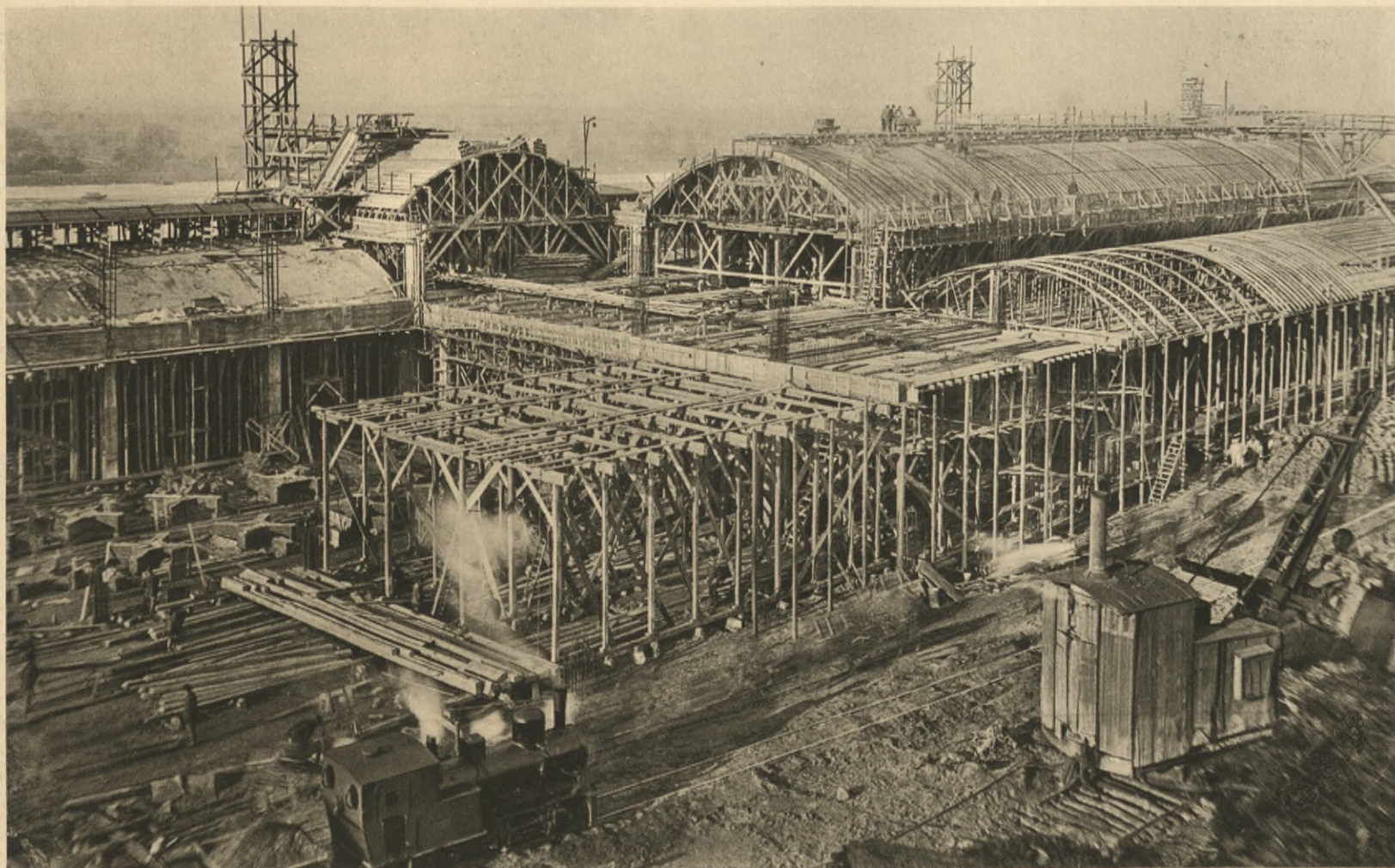


Waffenfabrik Mauser Oberndorf

Fabriques d'armes «Mauser» à Oberndorf

Talleres «Mauser» en Oberndorf

Dyckerhoff und Widmann ~ Aktiengesellschaft

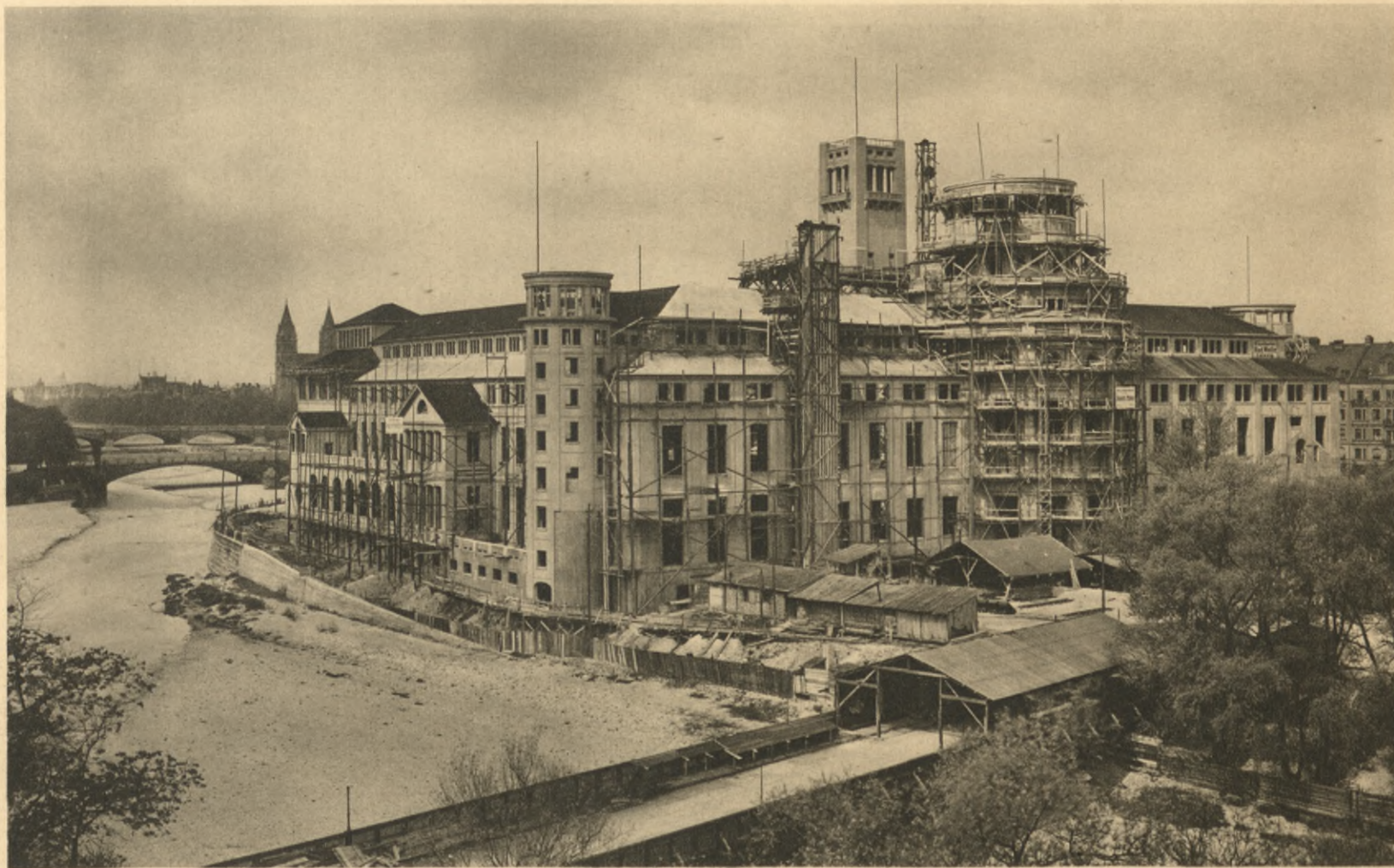


Pulverfabrik Krümmel bei Hamburg

Poudrierie Krummel lez Hambourg

Fábrica de pólvora en Krummel

Dyckerhoff und Widmann - Aktiengesellschaft



Deutsches Museum München

Musée germanique de la technique à Munich

Museo germánico de la técnica en Munich

Dyckerhoff und Widmann ~ Aktiengesellschaft



Kurhaus Bad Kreuznach

Kurhaus à Kreuznach-Bains

Kurhaus en Kreuznach

Ms-S-98



Biblioteka Politechniki Krakowskiej



II-4805

Biblioteka Politechniki Krakowskiej



10000299010