





Biblioteka Politechniki Krakowskiej



10000300818

Die Vollendung des
Mittellandkanals

Karten

III 18910

184

POLITECHNIKA
BIBLIOTEKA

L. inw. 18200

Kdn. 524. 13. IX. 54



[1918]

x
186A

Biblioteka Politechniki Krakowskiej



100000300818

Politische Karte
des Wirtschaftsgebietes der
geplanten Wasserstraßen.

Maßstab 1:1 000 000
0 10 20 30 40 50
Kilometer

- Staatsgrenze
- Provinzgrenze
- Kreisgrenze
- Geplante Südlinie
und für später vorgesehene
Durchgangslinie.

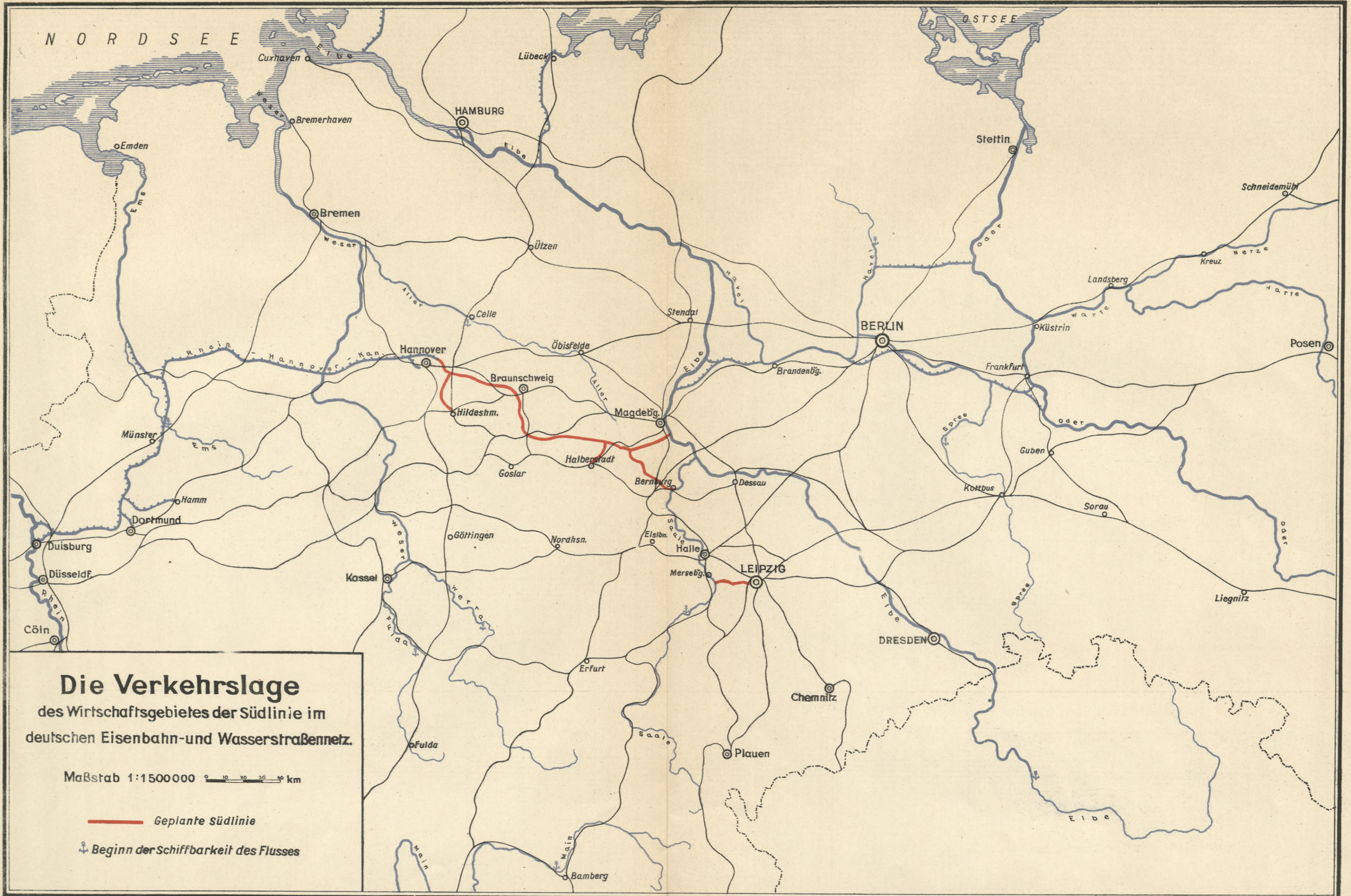




III 18200

Brak 1 karty (nr 12)

S. 61

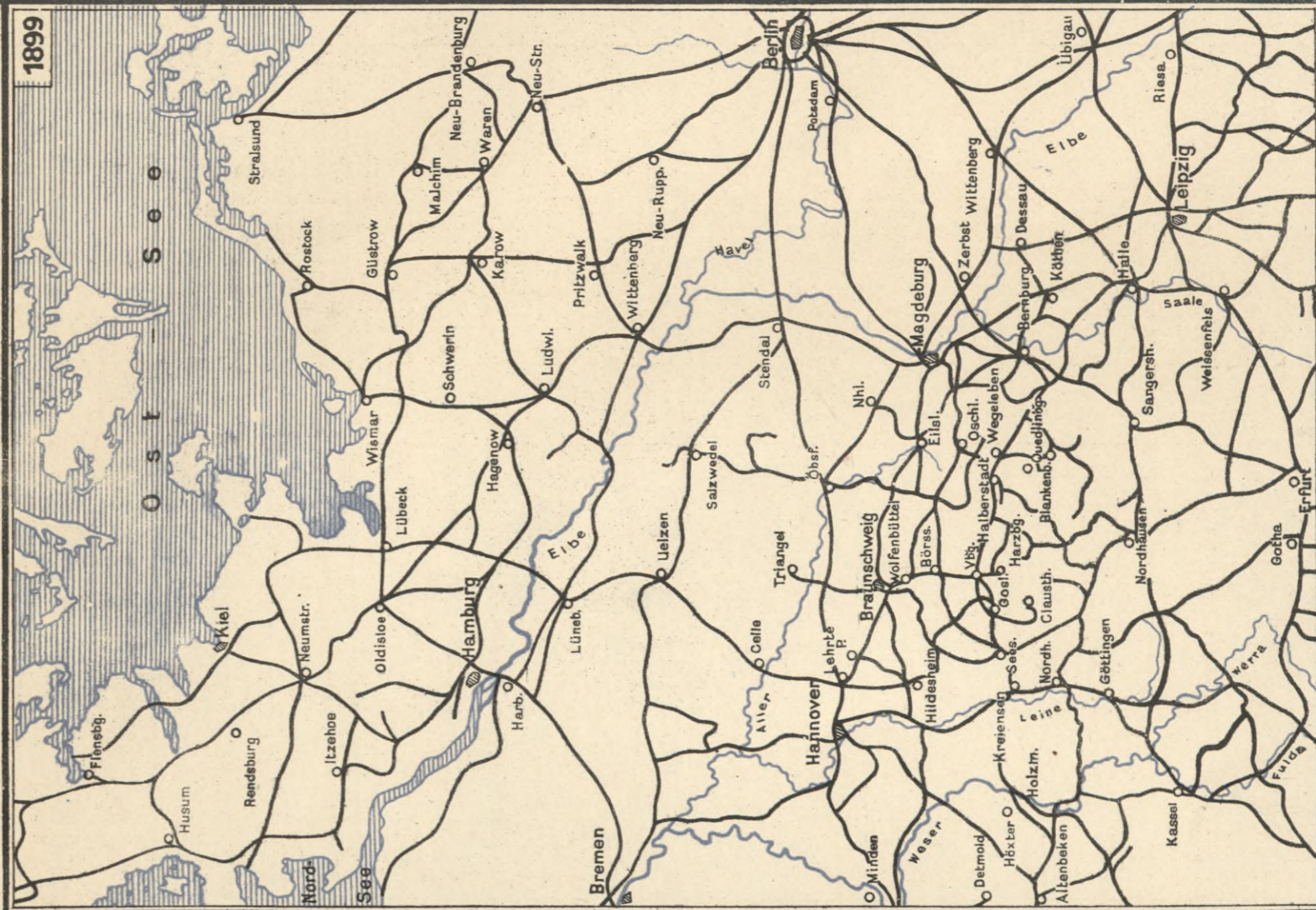
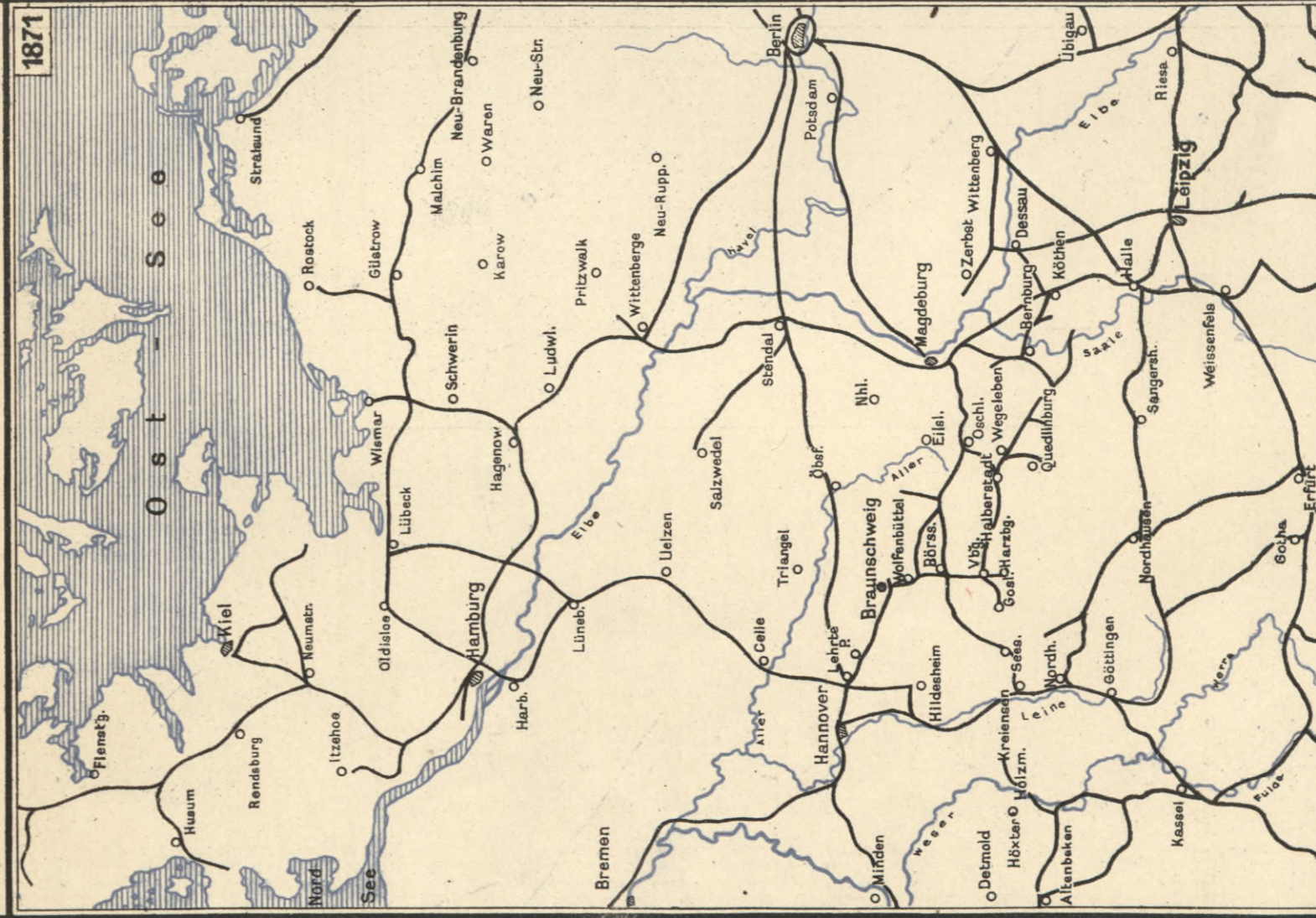
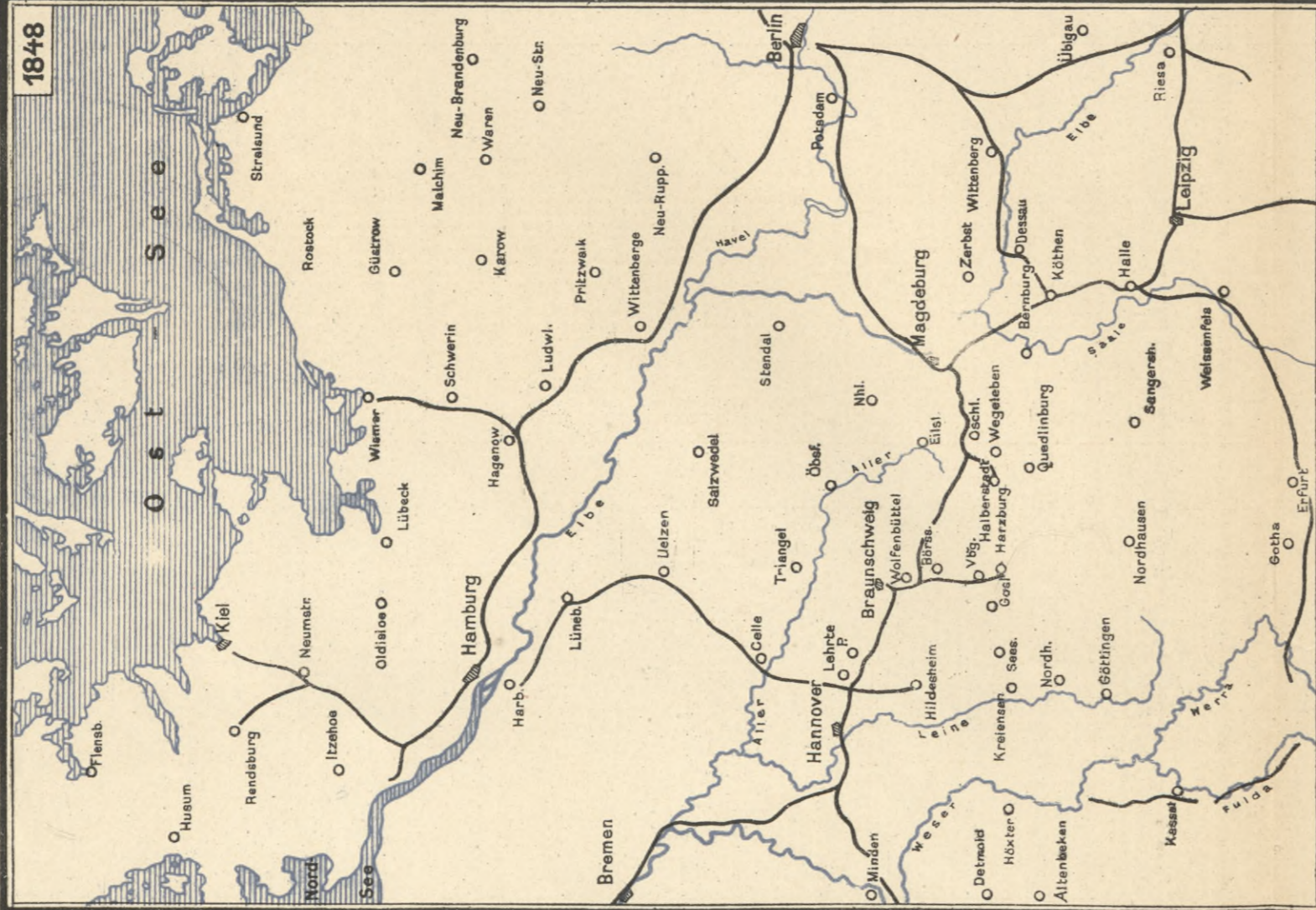
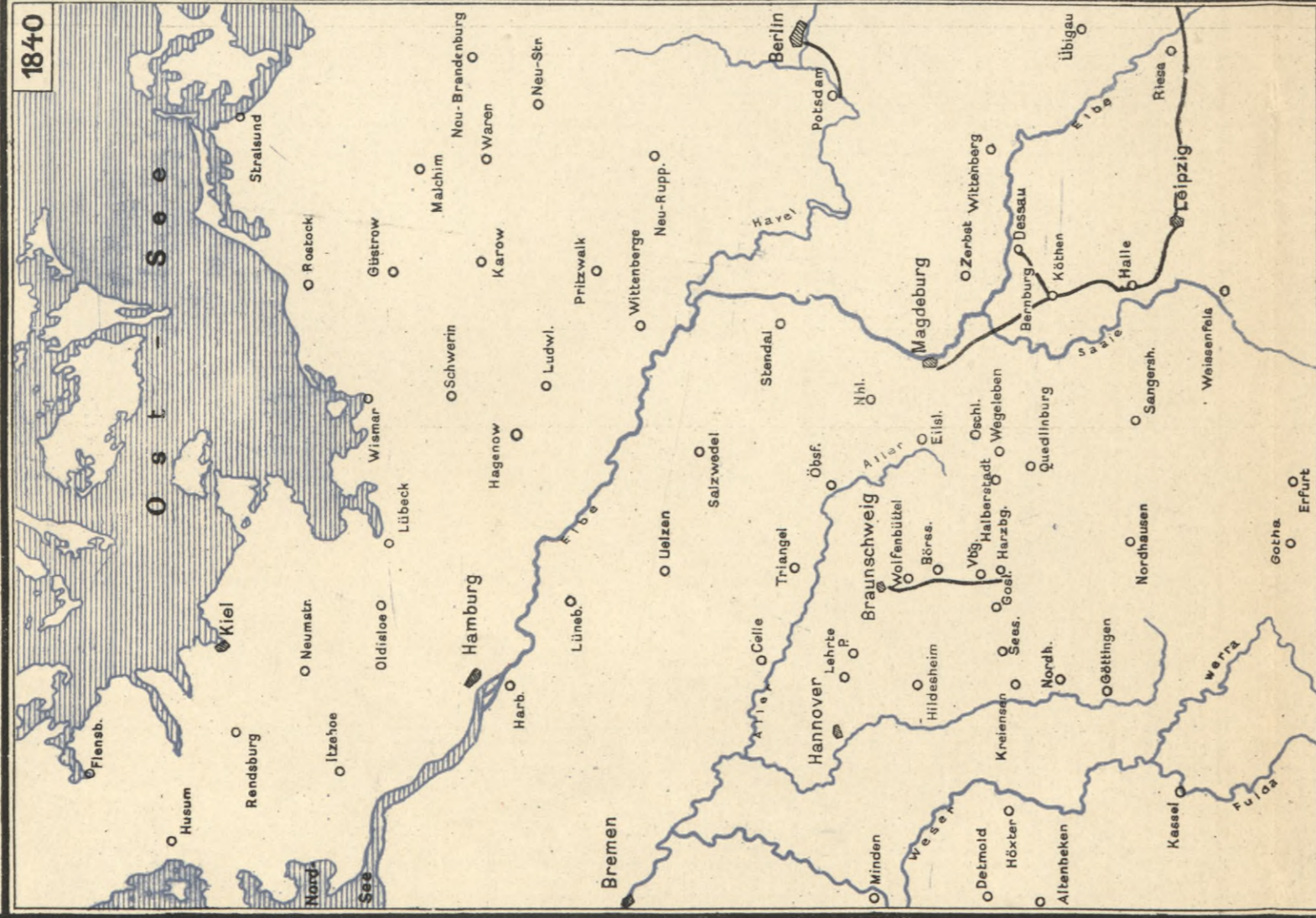


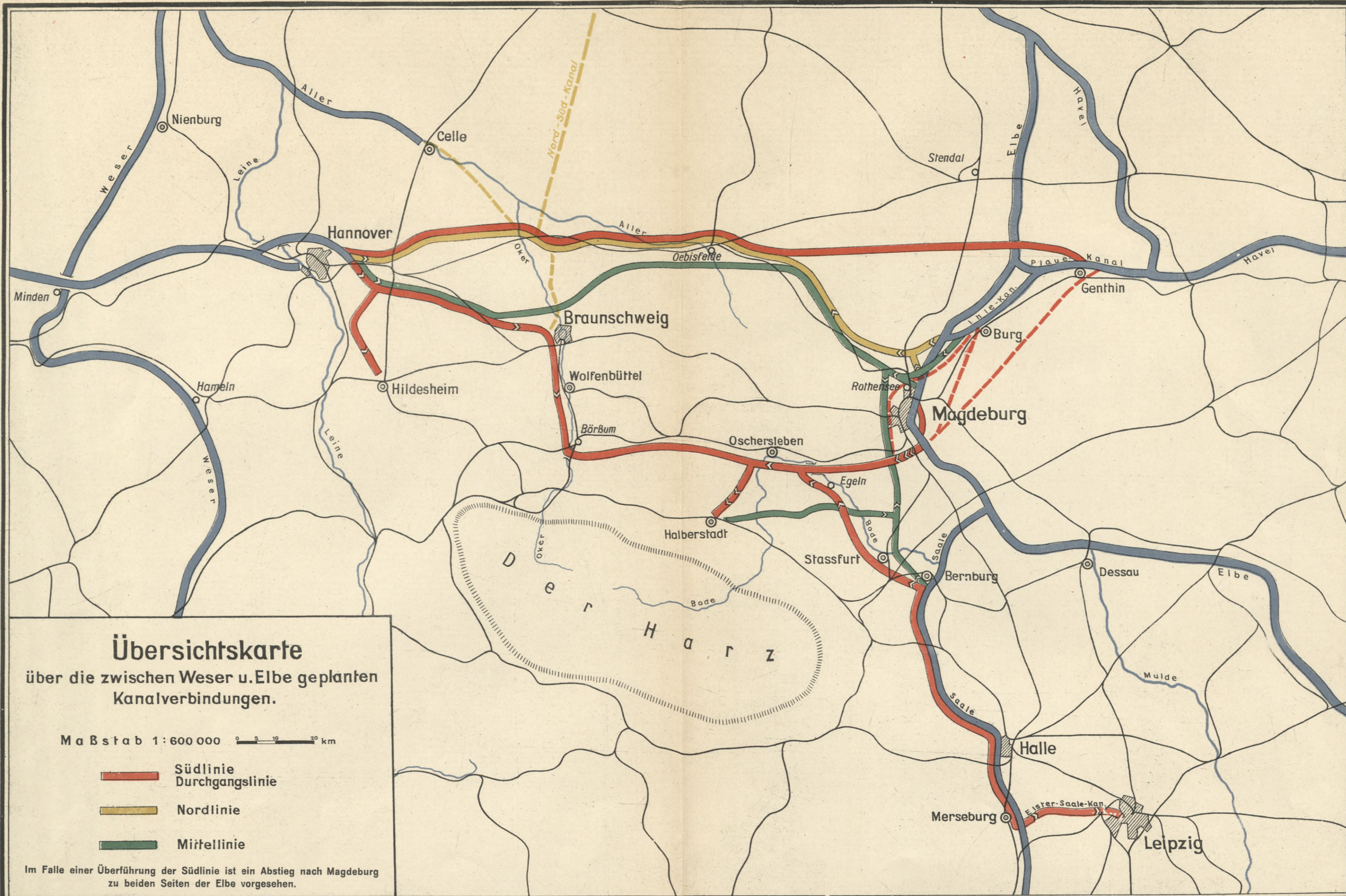
Die Verkehrslage
 des Wirtschaftsgebietes der Südlinie im
 deutschen Eisenbahn- und Wasserstraßennetz.

Maßstab 1:1500000 0 10 20 30 40 km

- Geplante Südlinie
- Beginn der Schiffbarkeit des Flusses

Die allmähliche Ausgestaltung des Eisenbahnnetzes zwischen Weser und Elbe.





Übersichtskarte

über die zwischen Weser u. Elbe geplanten
Kanalverbindungen.

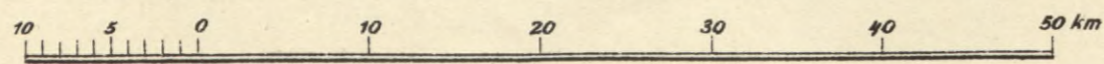
Maßstab 1:600 000 0 5 10 20 km

- Südlinie
Durchgangslinie
- Nordlinie
- Mittellinie

Im Falle einer Überführung der Südlinie ist ein Abstieg nach Magdeburg
zu beiden Seiten der Elbe vorgesehen.



Lageplan der Südlinie
und der anschließenden Wasserstraßen.



Übersichtslängenschnitte.

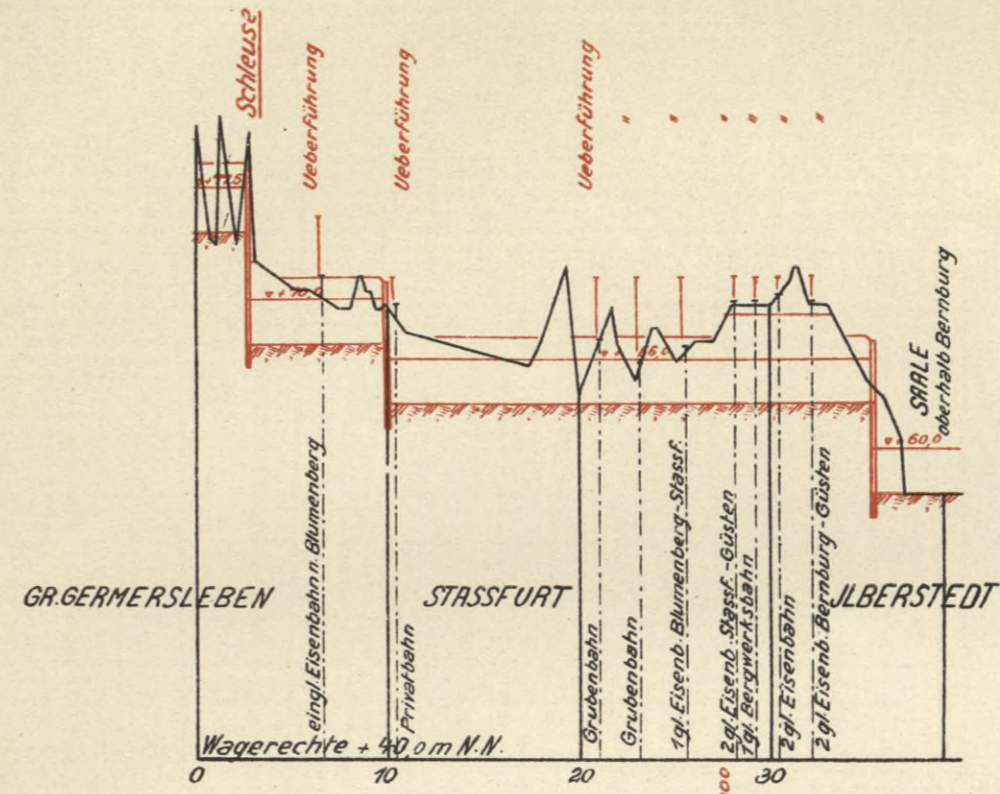
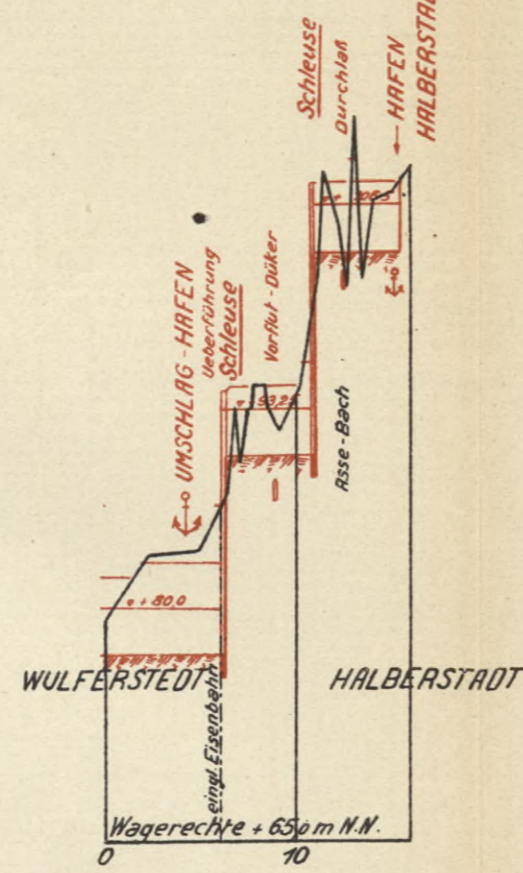
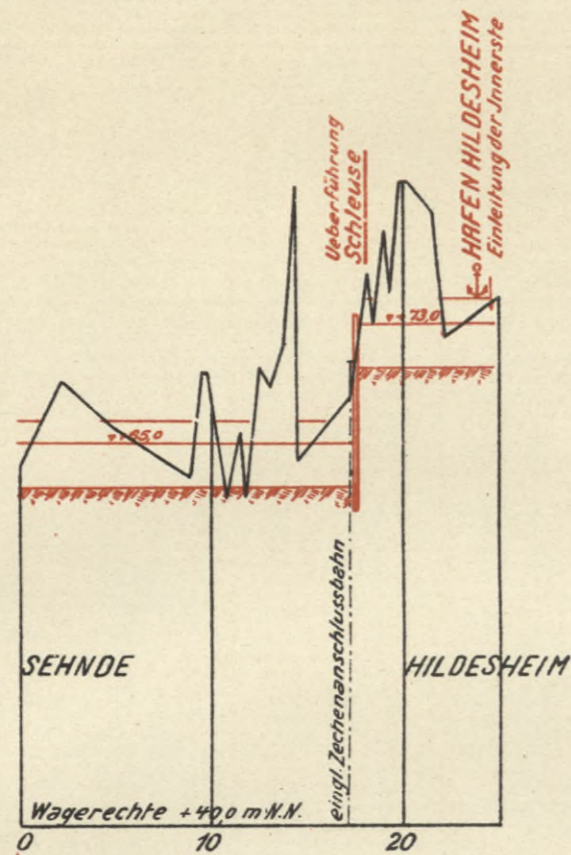
1:400000 für die Längen

1:500 für die Höhen.

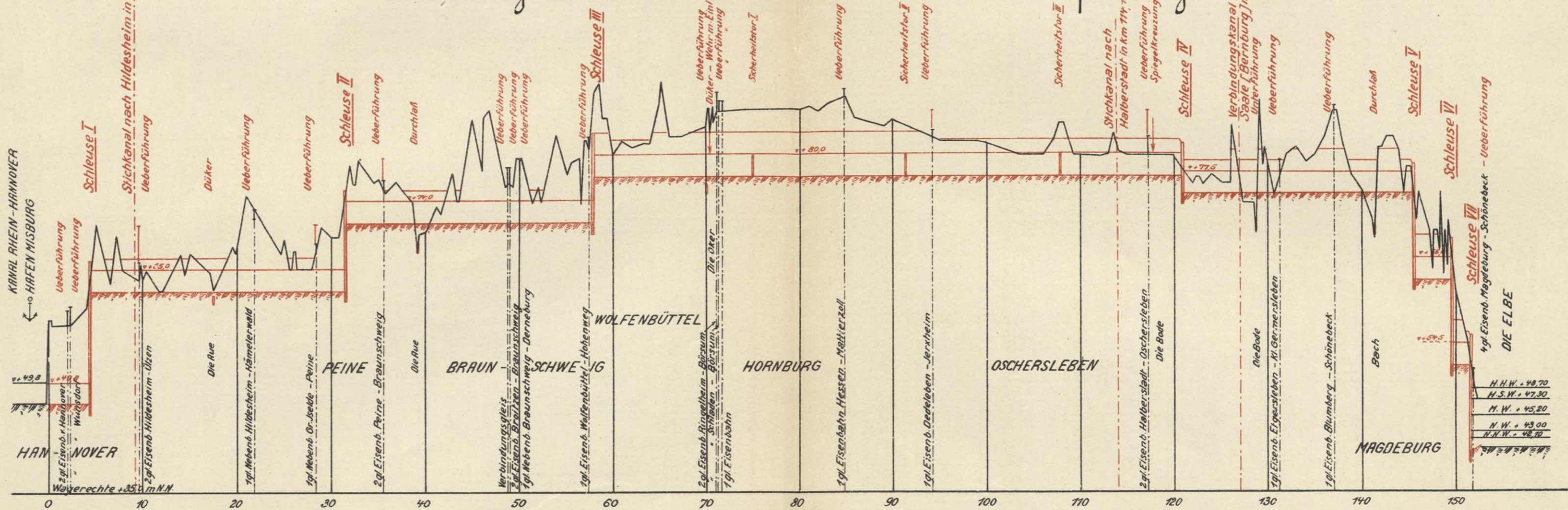
Stichkanal nach Hildesheim.

Stichkanal nach Halberstadt.

Verbindungskanal zur Saale [Bornburg.]

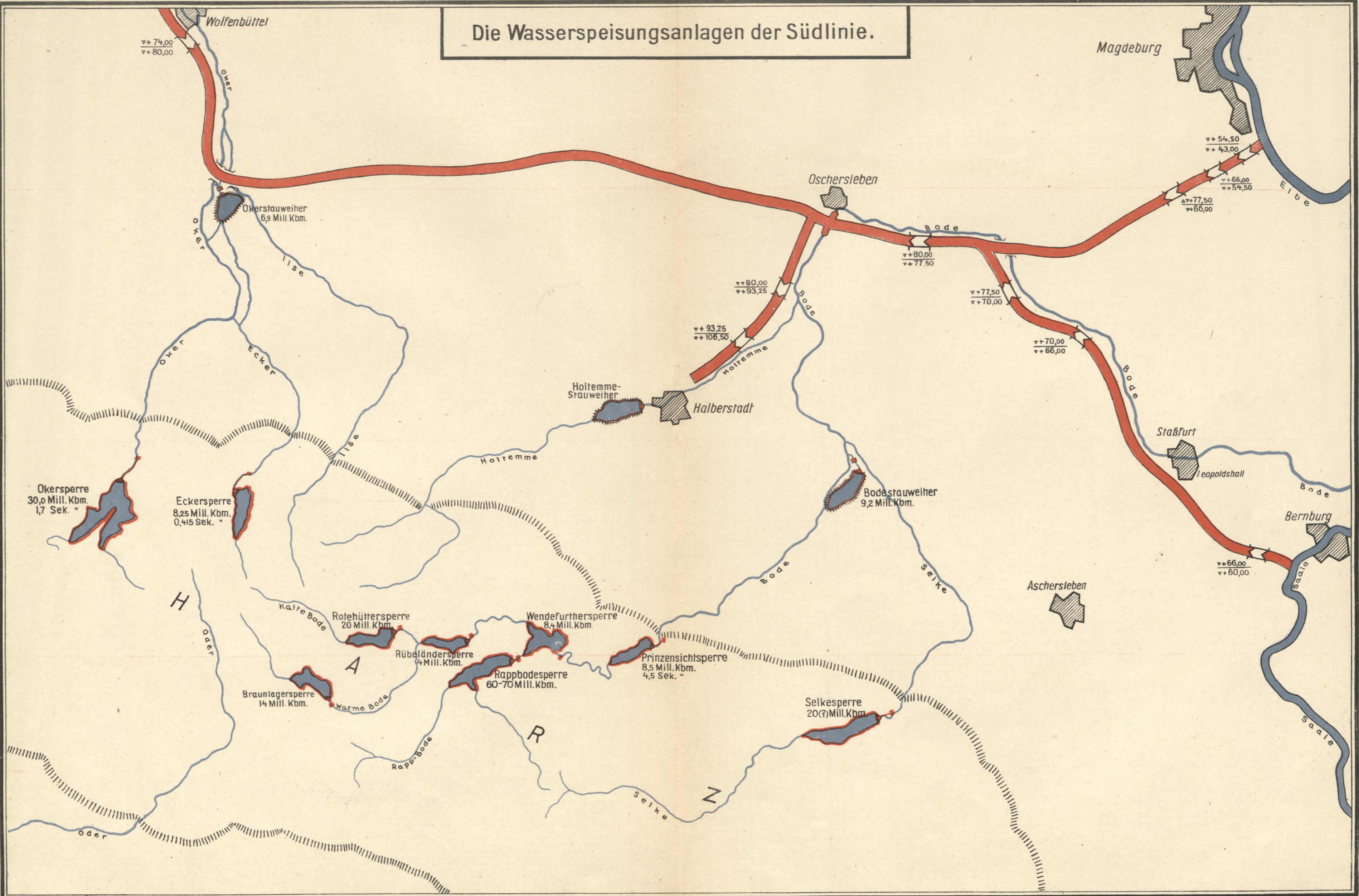


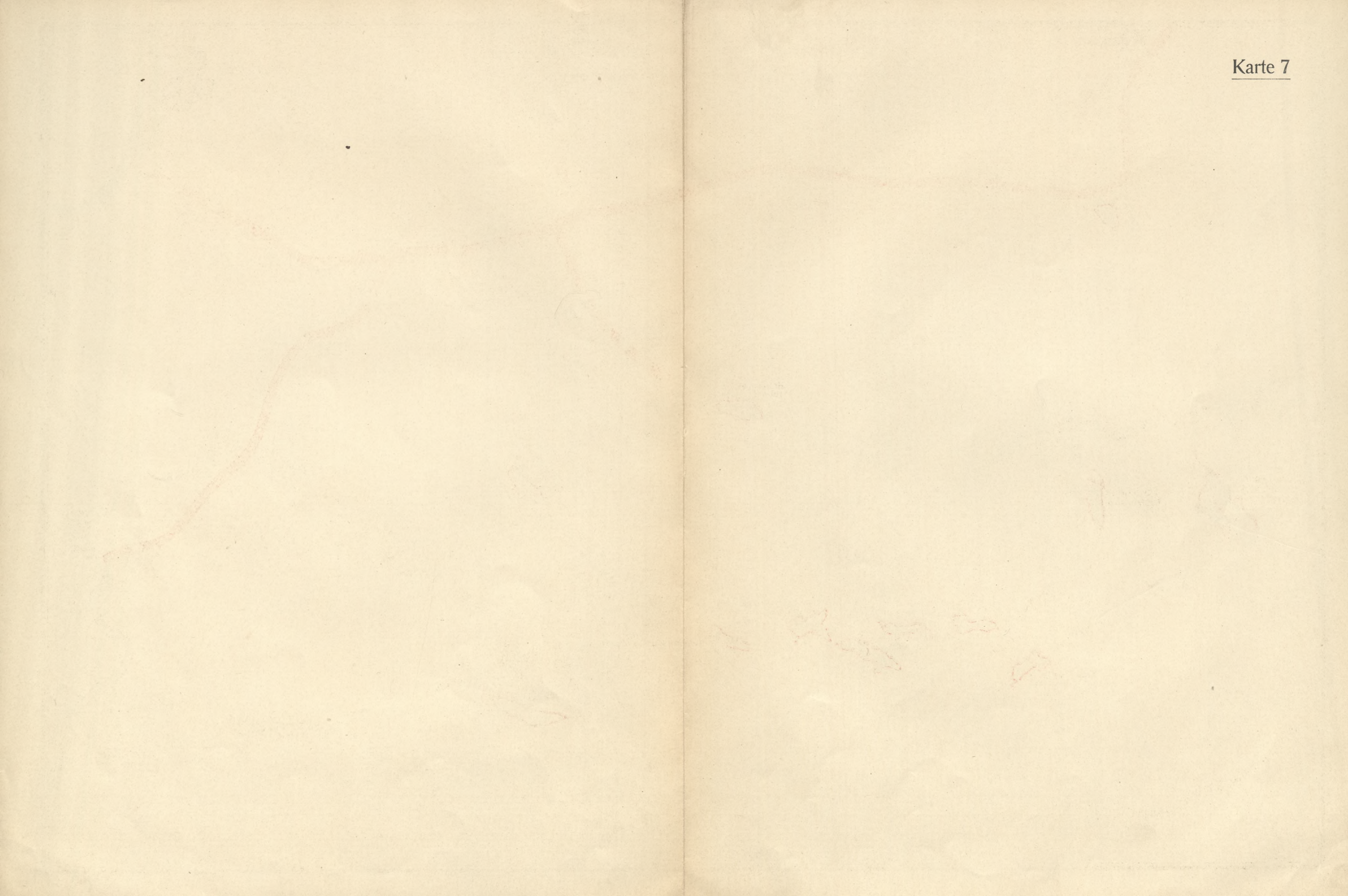
Fortsetzung des Mittellandkanals in südlicher Linienführung.



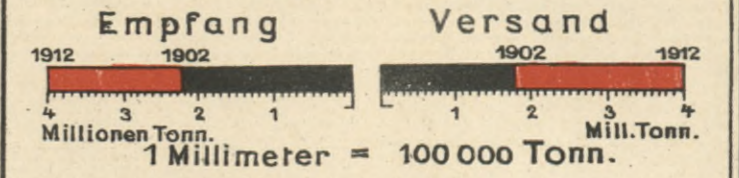
H.H.W.	+48,70
H.S.W.	+47,30
M.W.	+45,20
N.W.	+43,00
N.N.W.	+42,70

Die Wasserspeisungsanlagen der Südlinie.



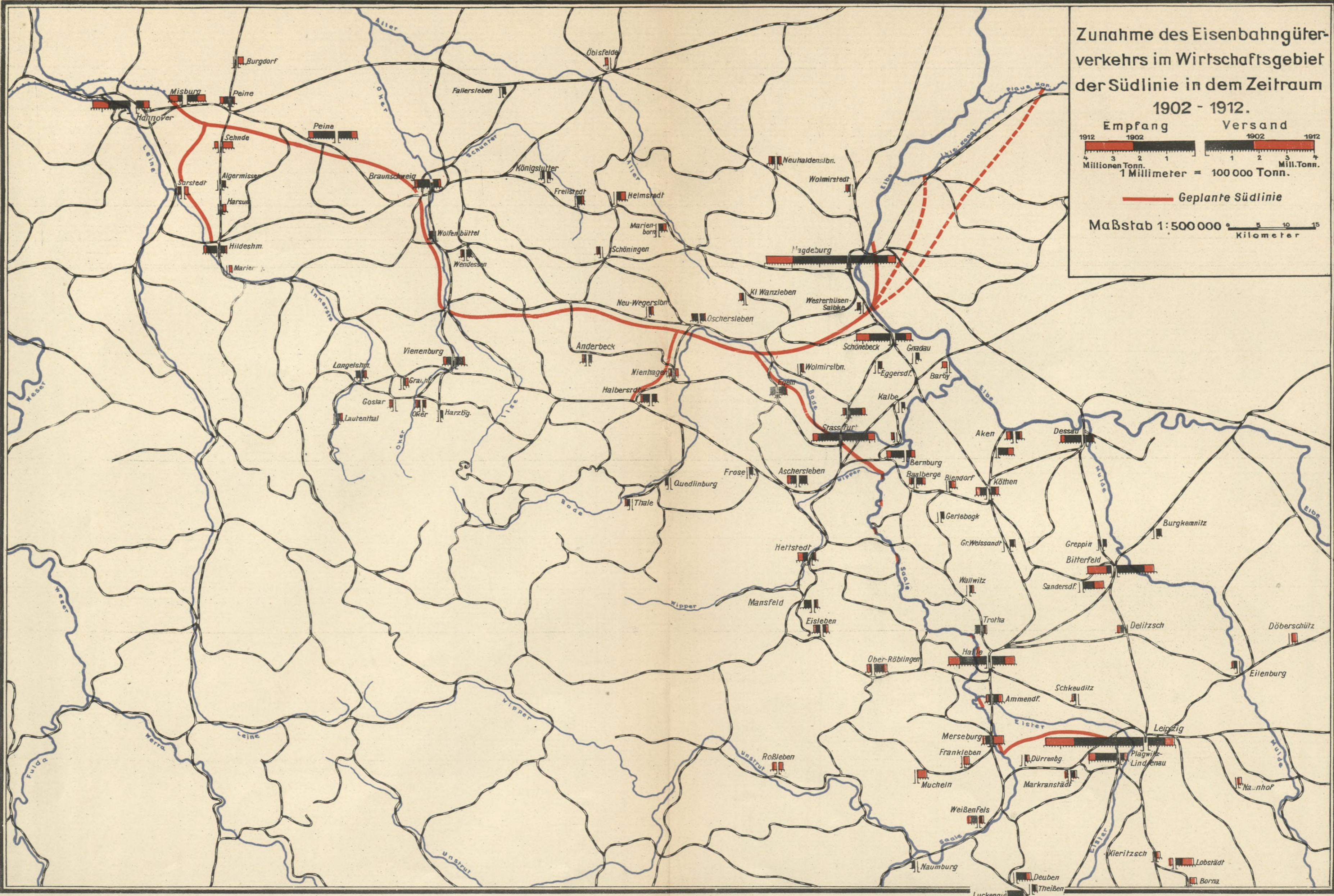


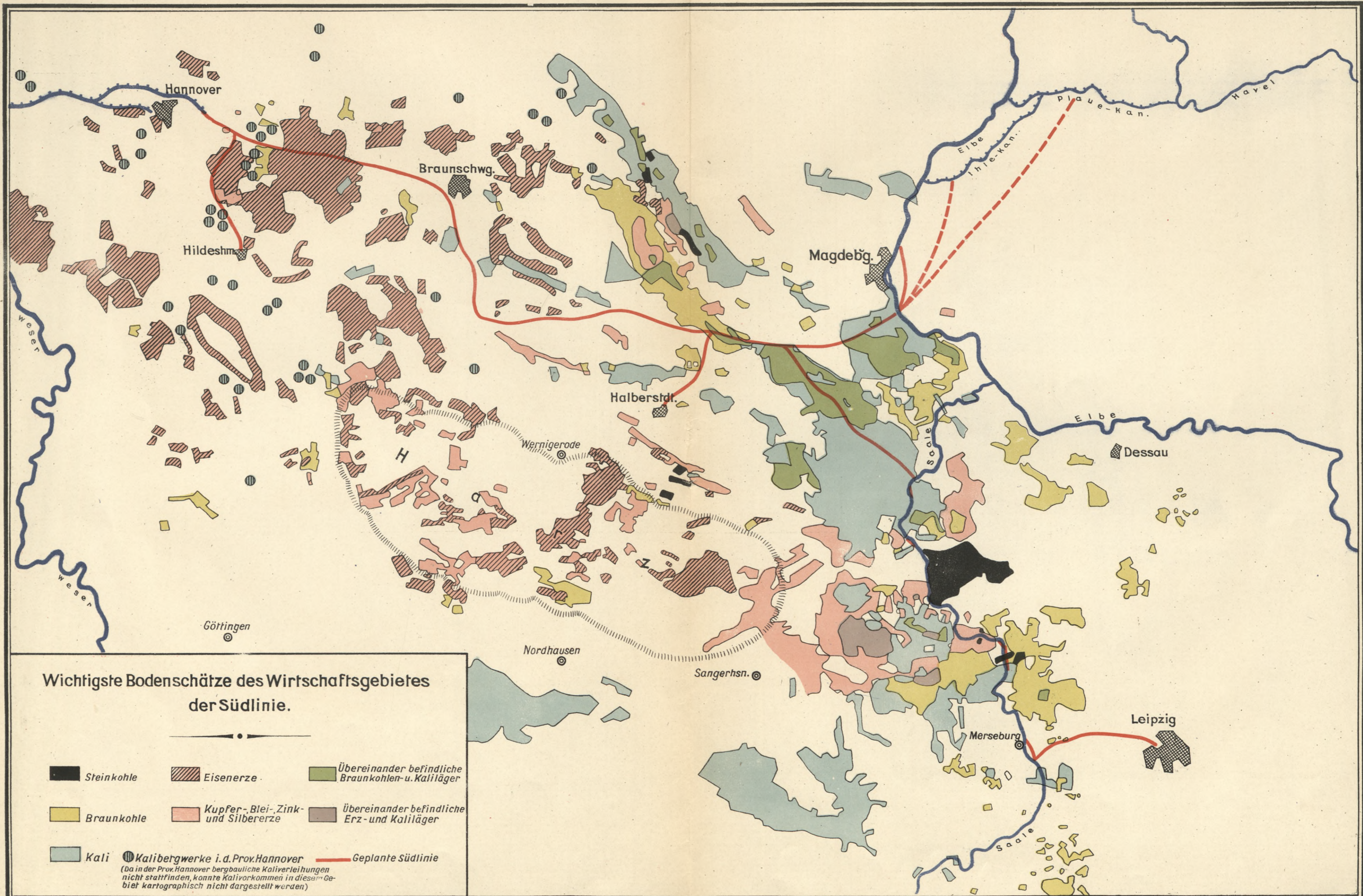
Zunahme des Eisenbahngüterverkehrs im Wirtschaftsgebiet der Südlinie in dem Zeitraum 1902 - 1912.



Geplante Südlinie

Maßstab 1:500 000

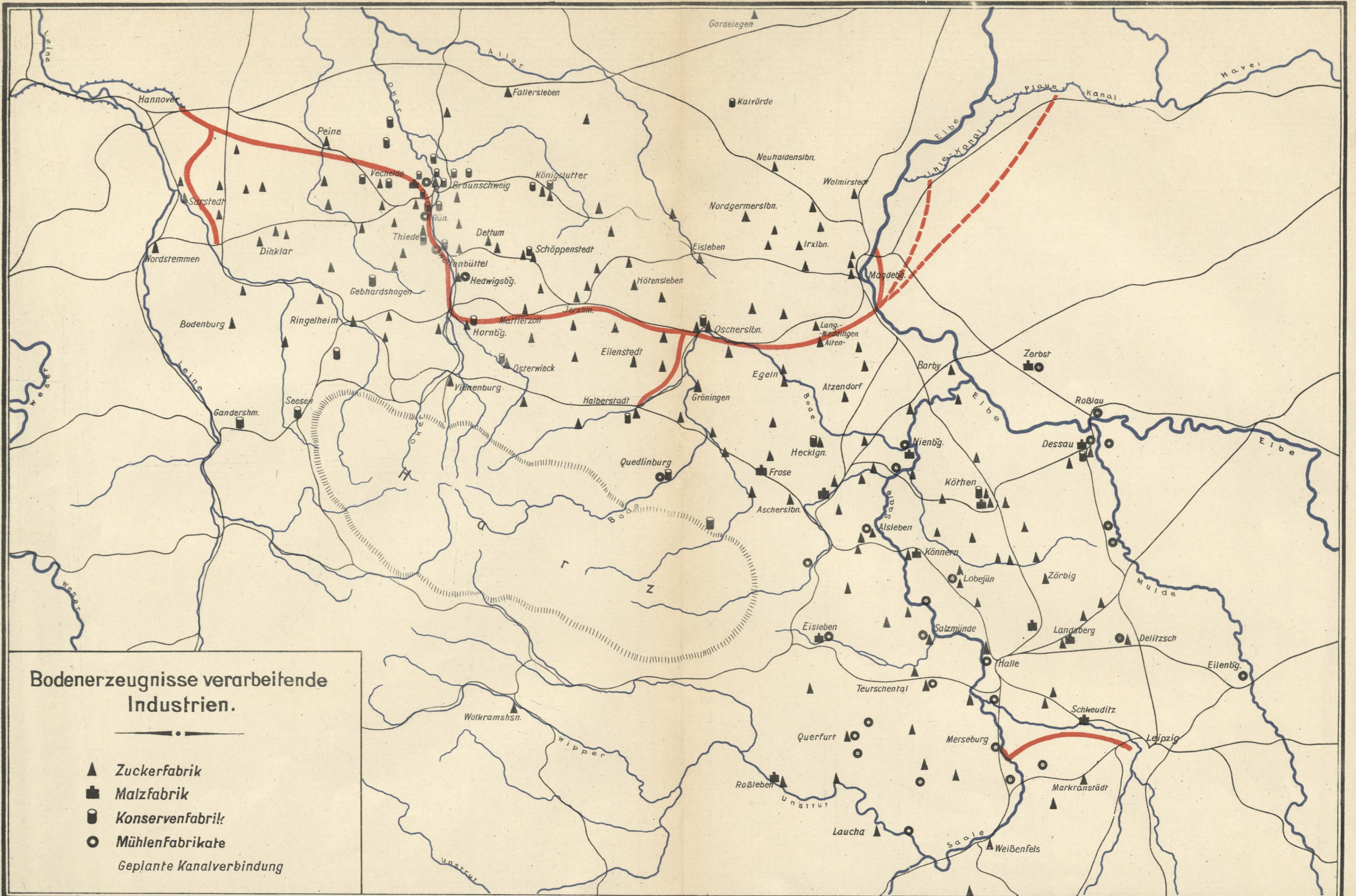




Wichtigste Bodenschätze des Wirtschaftsgebietes der Südlinie.

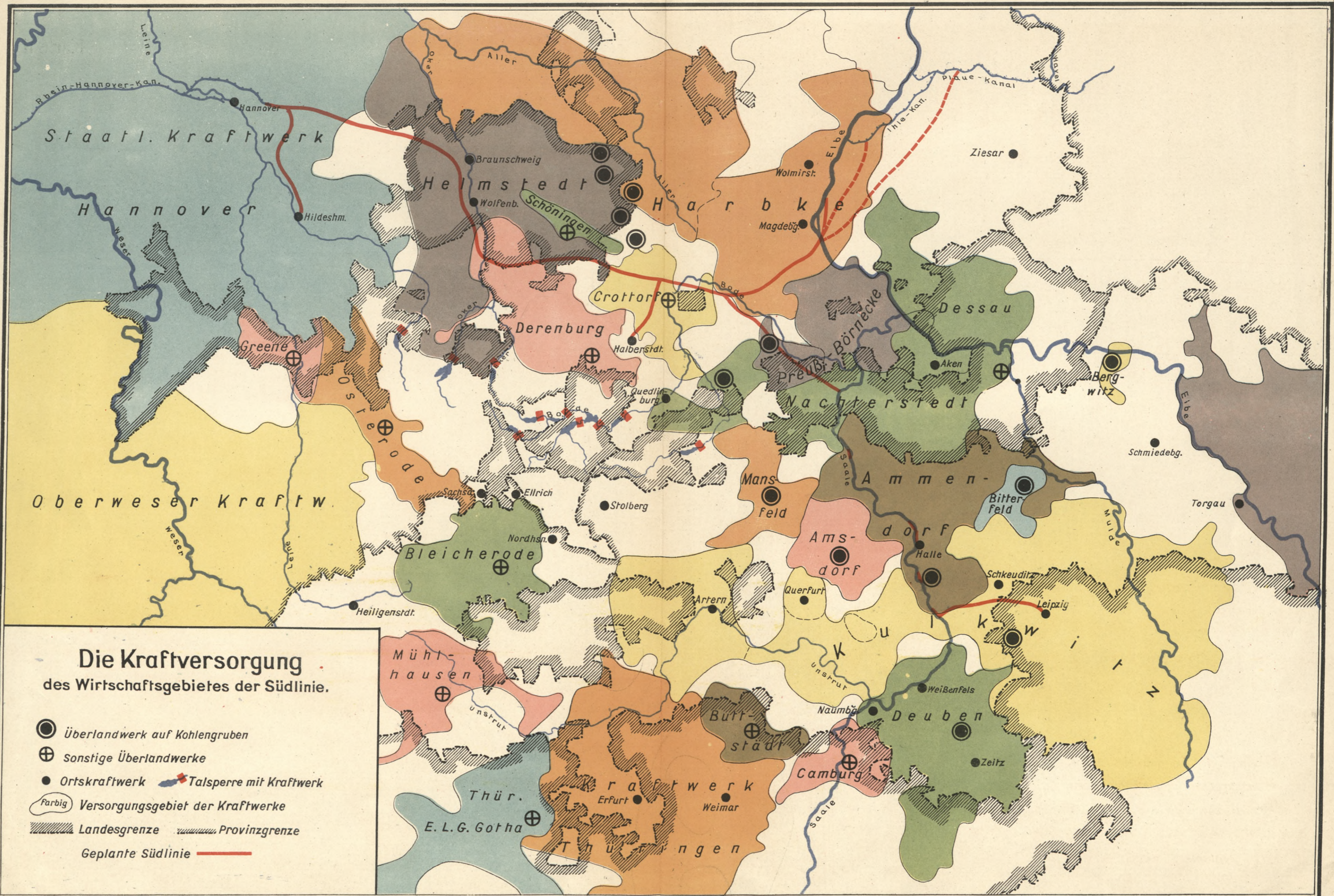
- Steinkohle
- Eisenerze
- Übereinander befindliche Braunkohlen- u. Kaliläger
- Braunkohle
- Kupfer- Blei- Zink- und Silbererze
- Übereinander befindliche Erz- und Kaliläger
- Kali
- Kalibergwerke i. d. Prov. Hannover
- Geplante Südlinie

(Da in der Prov. Hannover bergbauliche Kaliverleihungen nicht stattfinden, konnte Kalivorkommen in diesem Gebiet kartographisch nicht dargestellt werden)



Bodenerzeugnisse verarbeitende Industrien.

- ▲ Zuckerfabrik
- Malzfabrik
- ☼ Konservenfabrik
- Mühlenfabrikate
- Geplante Kanalverbindung





L. Helz

G 47. 96.

Biblioteka Politechniki Krakowskiej



III-18200

Biblioteka Politechniki Krakowskiej



10000300818