

Biblioteka Politechniki Krakowskiej



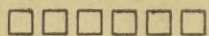
100000296977

TOWARZYSTWO ZACHĘTY
SZTUK PIĘKNYCH
W KRÓLESTWIE POLSKIM

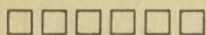
SALON 1912

15/56

THE
LIBRARY
OF THE
MUSEUM
OF
COMPARATIVE ZOOLOGY
AND ANATOMY
HARVARD UNIVERSITY
CAMBRIDGE, MASS.



INFORMACJI CO DO
CEN DZIEŁ WYSTA-
WIONYCH UDZIELA,
ORAZ POŚREDNICZY
W SPRZEDAŻY KAN-
CELARJA WYSTAWY.



SALON 1912

SALON 1912

TOWARZ. ZACHĘTY
SZTUK PIĘKNYCH
W KRÓL. POLSKIEM

SALON
1912

WARSZAWA
GRUDZIEŃ — STYCZEŃ



I. 28.732

Akc. Nr. K-689/58

KOMITET TOWARZYSTWA

Prezes Towarzystwa

Kurator Okręgu Naukowego Warszaw.
Rz. rad. st. GRZEGORZ LEWICKI

Vice-Pezes Towarzystwa

JULIUSZ HERMAN

Członkowie Komitetu

Artyści:

FRANCISZEK EJSMOND

APOLONJUSZ KĘDZIERSKI

BRONISŁAW KOWALEWSKI

EDWARD TROJANOWSKI

ZYGMUNT OTTO

WŁADYSŁAW WANKIE

Miłośnicy:

STEFAN DZIEWULSKI

ARTUR GOEBEL

LEON GOLDSTAND

JULJUSZ HERMAN

LEON PAPIESKI

Ks. MICHAŁ WORONIECKI

Sekretarz Komitetu

Ass. kol. FRANCISZEK MAKOWSKI

Dyrektor

JAN KRYWULT

JURY WYSTAWY

Przewodniczący jury

FRANCISZEK EJSMOND

Członkowie jury

BREYER TADEUSZ
DZIEKOŃSKI JÓZEF
EJSMOND FRANCISZEK
GAWIŃSKI ANTONI
GROMBECKI HENRYK
HEURICH JAN
KOWALEWSKI BRONISŁAW
PIĄTKOWSKI HENRYK
STABROWSKI KAZIMIERZ
TROJANOWSKI EDWARD
OTTO ZYGMUNT

MALARSTWO.

ARASZKIEWICZ WŁADYSŁAW.

1. Motyw z gór Świętokrzyskich.
2. Motyw jesienny.
3. Martwa natura.

AUGUSTYNOWICZ ALEKSANDER.

4. Portret rodziny p. S.
5. Dziewka.
6. Świnie.

BAGIEŃSKI STANISŁAW.

7. Jenerał Chłapowski.
8. Ranny oficer.
9. Schwywanie szpiega.

BARTEL BRONISŁAW.

10. Śnieg w popołudniowym słońcu.

BARTOSZEWSKI APOLONJUSZ.

11. Zima.

BAŠEK JÓZEF.

12. Słoneczny dzień marcowy.
13. Poranek letni.

BATOWSKI STANISŁAW.

14. Natarcie husarji na janczarów.

BIELSKI SARJUSZ.

15. Główka.

BIGOSIŃSKI LEON.

16. W zaciszu wiejskiem.

BISKE KAROL.

17. W słońcu.

18. Ustronie na Litwie.

BLANKSTEIN HELENA.

19. Głowa dziewczyny.

20. Zadumana.

21. Portret męski.

BOBIŃSKA-BRZEZIŃSKA J.

22. Portret.

23. Jasna główka.

24. Dama z sówką.

BOCHEŃSKI JAN.

25. Po zachodzie.

BOJAKOWSKI STANISŁAW.

26. Modra Wiselka.

BRANDT JÓZEF.

27. Szwedzi w Polsce.

BRENNEISEN LEOPOLD Dr.

28. Stare księgi.

BRIDGE GEORGE.

29. Studjum.

30. Studjum II.

31. Studjum III.

BROCHOCKI WALERY.

32. Rzeka Wieprz.

33. Nenufary.

BRYKNER BRONISŁAW.

34. Dama w Krynolinie.

35. Bajka o dumnym karmazynie i o cudownem dziecku.

36. W życie.

BRZEZIŃSKI JAN.

37. Sad po zachodzie.

BUKOWSKA MOLLY.

38. Jędrak.

BUKOWSKI STEFAN.

39. Świątynia Arjańska.

BUTRYMOWICZ EDWARD.

40. Stara chata.

41. Kapliczka.

BUYKO BOLESŁAW.

42. Wizja z Botticellego.

43. Martwa natura.

44. Martwa natura II.

CIEŚLEWSKI TADEUSZ.

45. Wnętrze kościoła Marjackiego.

46. Kościół Bożego Ciała.

47. Przed kościołem Marjackim.

CYLKOW LUDWIK.

48. Latający Holender.

49. Wieczór.

50. Nazajutrz po burzy.

CZAJKOWSKA-KOZICKA MARJA.

51. Kwiaty.

CZARNOWSKA ANIELA.

52. Portret pani C.

CZEPITA MICHAŁ.

53. Złocienie.

DEMBOWSKA-RÖMER ZOFJA.

54. Lilje.

DUNIN ANTONINA.

55. Portret p. Ch.

DUNIN-BORKOWSKA Z.

56. Portret.

DZIERZBICKI ANTONI.

57. Ostatnie kwiaty.

EJSMOND STANISŁAW.

58. Peonje.

59. Maki.

60. Hortensja.

FAŁAT JULJAN.

61. Śnieg.

FIJAŁKOWSKA-KĘDZIERSKA.

62. Winogrona.

63. Grzyby.

64. Wazon i astry.

GAŁEK STANISŁAW.

65. Zimny dzień w Tatrach.

66. Tatry o zachodzie.

67. Róże.

GASZCZYŃSKA WIGA.

68. Jabłka.

GEISLER ALFRED.

69. Martwa natura.

GOŁĘBIEWSKI WITOLD.

70. Złocienie.

GORSKI KONSTANTY.

71. Dwa światy.

72. Pacierz.

73. Wyzwolenie.

74. Powrót wśród swoich.

GRAMMATYKA ANTONI.

75. Nad rzeką.

76. Pod górą.

GRĄSKIEWICZ ALEKSANDER.

77. Linoskok i baletnica.

GRODZICKA MARJA.

78. Portret.

GROMBECKI HENRYK.

79. Pamięci babek naszych.

80. Okno mojej pracowni.

81. Róże.

GROSSÓWNA MAGDALENA.

82. Studjum portretowe.

83. Portret.

GROTT TEODOR.

84. Chryzantemy.

85. Róże.

GUMOWSKI JAN.

86. Zwiastun.

87. Pan Jezus.

HALTRECHT D.

88. O zmroku.

HOLLER KAZIMIERZ.

89. W Pracowni.

HOROWITZ LEOPOLD.

90. Portret księcia Ferdynanda Radziwiłła prezesa Koła Polskiego w Berlinie.

91. Portret p. N.

HOROWITZ JANINA.

92. Portret dziecka.

JANOWSKI LUDOMIR.

93. Portret pana G.

94. Portret hr. V.

JAROCKI WŁADYSŁAW.

95. Ave Maria.

96. Stary hucuł.

97. Motyw z Kaukazu.

JAROCKI STANISŁAW.

98. Ludzkie szczęście.

JAROSZ JÓZEF.

99. Pejzaż.

100. Zmierzch.

JASIŃSKI ZDZISŁAW.

101. Nabożeństwo.

102. Wieczór w Kazimierzu.

JOHNOWA IGNACJA.

103. Wnętrze.

JÓZEFczyk ZYGMUNT.

104. W ucieczce.

JUWILER IGNACY.

105. Poranek.

KARŁOWSKI JULJAN.

106. Pejzaż wiosenny.

KARPIŃSKI ALFONS.

107. Portret art. dram. p. Turowicz.

108. Portret p. K.

109. Studjum.

KARSZNIEWICZ JERZY.

110. Zwierzenie.

111. Ogród.

KŁĘPIŃSKI JAN.

112. Brzegi morskie.

113. Motyw z Dubrownika.

KOPCZYŃSKI BRONISŁAW.

114. Wieżyce Krakowskie.

115. Zakątek Wawelu.

KOSSAK WOJCIECH.

116. Wiosna 1812 r.

KOSSOWSKA FELICJA.

117. Portret.

KOTARBIŃSKI MIECZYŚLAW.

118. Chrystus.

KOWALEWSKI BRONISŁAW.

119. Z nad jezior Wigierskich.

120. Sosny.

121. Malwy.

KOWALSKI-WIERUSZ Alfred.

122. Autoportret.

123. W polu.

KOZAKIEWICZ ANTONI.

124. Kopanie kartofli.

125. Wieczór.

KOZŁOWSKI ST. JERZY.

126. Męczarnie.

127. Studjum.

KOŹNIEWSKA MARJA.

128. Portret.

129. Portret p. J. K.

130. Portret synów D-ra K.

KRAMSZTYK ROMAN.

131. Portret.

132. Martwa natura.

KRASNOSIELSKA HELENA.

133. W skupieniu.

KRASNOWOLSKI JÓZEF.

134. Sielanka.

135. Przed lustrem.

136. Kwiaty.

KRASZEWSKA OTOLJA.

137. Sznur pereł.

KUGLER WŁODZIMIERZ.

138. Piorun.

139. Mewy.

KUŹMIŃSKI BOLESŁAW.

140. Zakopane.

LASOCKI KAZIMIERZ.

141. W ogrodzie.

142. W stajni.

143. Portret W. Szczawińskiego we „Wrogu kobiet“.

DU LAURANS MICHAŁ.

144. Portret p. S. M.

145. Portret p. B. M.

LENTZ STANISŁAW.

146. Portret.

147. Portret.

148. Porada.

LEWANDOWSKI LUDWIK.

149. Chłopak z pod Sieradza.

150. Kobieta z pod Sieradza.

151. Dziewczynka w chustce.

LINDEMAN EMIL.

152. Nad Popradem.

LIPIEC FRANCISZEK.

153. Stracona nadzieja.

ŁEMPICKA LEOKADJA.

154. Portret dziecka.

155. Modląca się dziewczyna.

ŁUCZYŃSKA IRENA.

156. Martwa natura.

MAŁKOWSKI LUCJAN.

157. Portret.

MANN ALEKSANDER.

158. Pogodna jesień.

159. Wejście do dworku.

160. Przed zachodem.

MARCZEWSKI TADEUSZ.

161. Przystań komory celnej w Wenecyi.

MARJAS WOJCIECH.

162. Krysia na pokucie.

MASZYŃSKA HALINA.

163. Portret pana A. M.

164. Autoportret.

MASZYŃSKA STANISŁAWA.

165. Portret p. J. Krzewińskiego.

166. Portret p. H. M.

MEHOFFER JÓZEF.

167. Cynie.

MIESZKOWSKI JÓZEF.

168. Pejzaż.

MORDASEWICZ KAZIMIERZ.

169. Portret pana O.

170. Portret p. M.

MÜNZER-NEUMANNOWA K.

171. Nowa lalka.

172. Niedziela.

173. Zielone jabłuszko.

NAŁĘCZ WŁODZIMIERZ.

174. Kazimierz nad Wisłą.

175. Wisła.

NIEWIADOMSKI ELIGJUSZ.

176. Stromy brzeg.

177. Złocienie.

178. Wiatr.

NIRNSTEIN ZYGMUNT.

179. Portret.

NOSKOWSKI TADEUSZ.

180. Przed deszczem.

181. Studjum pejzażowe.

182. Rosa wieczorna.

OKUŃ EDWARD.

183. Portret.

184. Portret p. H. S.

ORDYŃSKA STEFANJA.

185. Fontanna w St. Cloud.

OSTROWSKI WŁADYSŁAW.

186. Potok — wiatr halny.

187. Stary park.

188. Stare lipy.

OWIDZKI JAN.

189. Autoportret.

190. Wczesna jesień.

PANKIEWICZ JÓZEF.

191. Pinia.

192. Winnica.

193. Nasturcje.

PARADOWSKA-STANO.

194. Miasto.

PIĄTKOWSKI HENRYK.

195. Niemen.

196. Portret.
197. Wiosenny wieczór.

PIĄTKOWSKA WŁADYSŁAWA.

198. Primula.
199. Begonja.

PIEKARSKI FLORJAN.

200. Portret pani W.
201. Krajobraz.
202. Sosna.

PILICHOWSKI LEOPOLD.

203. Wesele.

PILLATI GUSTAW.

204. Barki rybackie na morzu.

PIOTROWSKI ANTONI.

205. Gallus et Ancillai.
206. Hej, hej! i na wojnę pojechał.
207. U Białego potoku.

PIOTROWSKI WACŁAW.

208. Portret D-ra J. B. T.
209. Autoportret.

PLEWIŃSKA ZOFJA.

210. Madonna pod jarzębiną.

211. Bajka o płomieniu.
212. Cykl ilustracyi do bajek.

PODGÓRSKI STANISŁAW.

213. Jodła.
214. Brzoza.

POPOWSKI STEFAN.

215. Poranek.
216. Wieczór.

PORANKIEWICZ WŁADYSŁAW.

217. Z kąpieli.

PRUSZKOWSKI TADEUSZ.

218. K. † M. † B.

PUACZ JÓZEF.

219. Róże.

PURZYCKI KAZIMIERZ.

220. Zające.
221. Kapliczka.
222. Krzyż.

RAPACKI JÓZEF.

223. Mgły poranne.
224. Pod miastem o świcie.
225. Droga w jesieni.

RAYSKI KONSTANTY.

226. Gdańsk — Kranthor.

227. Autoportret.

REMBOWSKI JAN.

228. Dziewczyna góralska.

229. Portret pani G.

230. Głowa.

ROLIŃSKI FELIKS.

231. Olcha.

ROSEN PAWEŁ.

232. Portret panny C.

233. Dyskrecja.

RUDZIŃSKI STANISŁAW.

234. Widok morski z Abbacyi.

RUSZKOWSKI WACŁAW.

235. Zachód słońca.

RYSZKIEWICZ JÓZEF.

236. O brzasku.

237. Panicz jedzie.

RYSZKIEWICZ JÓZEF (junior).

238. Amazonka.

239. Przed dworem.

RZECKI STANISŁAW.

240. Noc w St. Cloud.

SARNOWICZ ALEKSANDER.

241. Fontanna Carpeaux.

242. Fontanna w Wersalu.

SAWICZEWSKI STANISŁAW.

243. Zima idzie.

SIEDLECKI FRANCISZEK.

244. Ostatnia przechadzka.

245. Taniec.

246. Legenda o straconej koronie.

SIEDLECKA WIGA.

247. Zamyślona.

SKOTNICKI JAN.

248. U cudownego źródła.

ŚLEWIŃSKI WŁADYSŁAW.

249. Ocean.

250. Morze wzburzone.

251. Kwiaty.

SŁUPSKI FELIKS.

252. Miniatury.

SMOLIŃSKI JÓZEF.

253. Sień klasztoru pojezuickiego w Lublinie.

SOBECKI JAN.

254. Polanka.

STABROWSKI KAZIMIERZ.

255. Złote pałace.

256. Jesienna Flora.

257. U źródła.

STRZEMIŃSKA KAZIMIERA.

258. Rostopy.

SZTENCEL MAURYCY.

259. Portret pana P.

SZYGELL STANISŁAW.

260. Stary zegar.

SZYMANOWSKI MARJAN.

261. Słoneczniki.

262. Kwiaty.

TALJAŃSKI ALBERT.

263. O zachodzie słońca.

264. Kobieta z pomarańczą.

TETMAJER WŁODZIMIERZ.

265. Zmierzch.

266. Na miedzy.

TETMAJERÓWNA JADWIGA.

267. Podwórko na wsi.

TOMASZEWICZ BOLESŁAW.

268. Syn autora.

269. Bzy.

TRZCIŃSKI MIECZYŚLAW.

270. Przy pracy.

271. Autoportret.

TRZEBIŃSKI MARJAN.

272. Jesienią w parku.

273. Kanonja.

274. Stare Miasto.

UZIEMBŁO HENRYK.

275. Wiosna (tryptyk).

276. Wschód księżyca.

WASILKOWSKI KAZIMIERZ.

277. Wybór.

WASILKOWSKA MARJA.

278. Wiosna.

WERTENSTEINÓWNA MARJA.

279. Studjum portretowe.

WEYSSENHOFF HENRYK.

280. Ruczaj.

281. Szmery.

WIELOGŁOWSKI WACŁAW.

282. Zofjówka.

283. Wodospad Wenery.

284. Apollo.

WIŚNIEWSKI BRONISŁAW.

285. Wrzos.

WODZIŃSKI JÓZEF.

286. Z czasów Stanisława Augusta.

287. Z czasów Stanisława Augusta II.

WODZINOWSKI WINCENTY.

288. Portret L. Stasiaka.

289. Portret p. Stasiakowej.

290. Na fujarce.

WYSZYŃSKI MICHAŁ.

291. Portret p. F. Roszkowskiej.

ZALEWSKI EDMUND.

292. Święty rycerz.

293. Niebieski ptak.

294. Wyrok.

ZAWADZKA STANISŁAWA.

295. Matka.

296. Dawnemi czasy.

297. Kościół Bernardynów.

ZIOMEK TEODOR.

298. Łąka.

299. Zagroda wiejska.

300. Staw.

ZYZNOWSKI JAN.

301. Kościoły w Kazimierzu.

ŻELISŁAWSKI ZYGMUNT.

302. Studjum.

303. Studjum — główka.

RZEŹBA.

BRZEGA WOJCIECH.

304. Góral, gips.

CELIŃSKI SŁAWOMIŁ.

305. Portret p. S., bronz.

306. Biust Krasińskiego, bronz.

307. Biust Słowackiego, bronz.

DUNIKOWSKI XAWERY.

308. Portret Ignacego Daszyńskiego posła do Rady Państwa w Wiedniu, gips.

BIELIŃSKI WITOLD.

309. Książ Skarga, bronz.

310. Medal ś. p. Hr. Andrzeja Potockiego, bronz,

311. Portret art. mal. Bourdella, gips.

JACKOWSKI STANISŁAW.

312. Zaduma, gips.

JAKUBOWSKI STANISŁAW.

313. Madonna, gips.

314. Portret, gips.

315. Studjum portretowe, gips.

KARASIŃSKA MARJA.

316. Jaś, gips.

317. Pensjonarka, gips.

KONIECZNY WŁODZIMIERZ.

318. Główka dziecięca, gips.

319. Główka dziewczęcia, bronz.

PETRYNA ADAM.

320. Studjum, terrakota.

PILLATI STEFAN.

321. Druciarz, bronz.

POPŁAWSKI STANISŁAW.

322. Portret d-ra Cz., gips.

RUDLICKI WŁADYSŁAW.

323. Na barana, gips.

STATTLER JĘDRZEJEWICZOWA.

324. Portret p. W. J., gips.

325. Portret art. mal. K. Ł., gips.

DE TURQUIER WŁADYSŁAW.

326. Portret pani T., bronz.

327. Portret, gips.

WITTIG EDWARD.

328. Biust hr. S., marmur.

329. Biust hr. S., marmur.

GRAFIKA.

BYSTYDZIEŃSKI MAKSYMILJAN.

330. Uliczka w Międzyrzeczu, akwaforta.

331. Wierzba, akwaforta.

FRENKIEL-EBEROWA ALICJA.

332. Rysunek.

333. Rysunek II.

334. Rysunek III.

HOROWITZ ARMIN.

335. Muzyk, akwaforta.

336. Malarz, akwaforta.

KOCHANOWSKI ROMAN.

337. Rysunek węglem.

338. Rysunek węglem.

KOMOROWSKA WANDA.

339. Portret matki, litografja.

KOPCZYŃSKI BRONISŁAW.

340. Fragment, litografja.

KUŹMIŃSKI BOLESŁAW.

341. Głowa, rysunek.



342. Głowa, rysunek.

343. Samotnik, rysunek.

MALINOWSKA-GAŁĘZOWSKA J.

344. Jezioro litewskie, rysunek.

345. Pałac w Łazienkach, rysunek.

NOSKOWSKI TADEUSZ.

346. Cichy wieczór, rysunek.

RYCHTER TADEUSZ.

347. Szkic portretowy.

RZECKI STANISŁAW.

348. Kościół Ś-go Stefana.

349. Ś-ty Stanisław.

350. Kolumna w Versalu.

STANKIEWICZ ZOFJA.

351. On i ona, akwaforta.

352. Galary, akwaforta.

353. Szeroki Dunaj, akwaforta.

354. Wieczór nad Wisłą, akwaforta.

TKACZEWSKI MAKSYMILJAN.

355. Widok z Tarasu w Meudon, drzeworyt.

356. Widok z Tarasu w Meudon II, drzeworyt.

ARCHITEKTURA I ZDOBNICTWO.

EJSMOND STANISŁAW.

357. Fantazja dekoracyjna.

GAŁĘZOWSKI JÓZEF.

358. Kolonja robotników w Brześciu Litewskim II.

359. Dwór na Litwie.

GUTT ROMUALD.

360. Projekt kaplicy w Warszawie.

JAKIMOWICZ KONSTANTY.

361. Willa pp. Kopytowskich w Konstancinie.

362. Kościół wiejski.

363. Kaplica przytuliska w Warszawie.

KALINOWSKI ZDZISŁAW.

364. Szkic architektoniczny.

365. Szkic architektoniczny.

366. Projekt na dworek w Milanówku.

KOWALSKA i WYLEŻYŃSKA.

367. Wyroby ze skóry.

MAĆZEŃSKI ZDZISŁAW.

368. Kaplica przy ul. Chmielnej (model).

NOAKOWSKI STANISŁAW.

369. Szkic architektoniczny, fantazja.

370. Szkic architektoniczny, fantazja.

371. Szkic architektoniczny, fantazja.

NOSKOWSKI TADEUSZ.

372. Projekt polichromii presbiterjum
w Lubieniu.

373. Projekt ozdobnej kasety.

374. Projekt dekoracyi ściennej.

NIEWIADOMSKI ELIGJUSZ.

375. Szkice do witrażów.

376. Szkic kościoła w Koninie.

ODYNIEC STANISŁAW.

377. Pałac w Zabyczaniu na Białej Rusi.

378. Pałac w Zabyczaniu na Białej
Rusi II.

379. Pałac w Zabyczaniu na Białej
Rusi III.

380. Budynek folwarczny w Pojeziorach.

PORTNER STANISŁAW.

381. Willa w Brwinowie (model).

PROKULSKI KAZIMIERZ.

382. Kościół w Wilkowie.

383. Typy domów mieszkalnych.

384. Projekt z konkursu w Krakowie.

RANIECKI ALEKSANDER.

385. Kościół w Surwiliszkach I.

386. Kościół w Surwiliszkach II.

387. Dwór w Płockiem I i II.

388. Dwór w Bądkowie.

SKÓREWICZ KAZIMIERZ.

389. Zakład Jadwizanek w Krakowie.

SOSNOWSKI OSKAR.

390. Archiwum aspiracyi, fantazja arch.

391. Projekt gm. Tow. Wzaj. Kredytu
w Kamieńcu-Podolskim.

392. Kościół M. B. Gromnicznej (projekt
dla Zagłębia).

STIFELMAN H. i WEISS ST.

393. Willa-czworak dla Milanówka (mod.)

394. Willa Sęczynek w Brwinowie (model)

395. Dom Sierot w Warszawie.

ŚWIERCZYŃSKI RUDOLF.

396. Projekt teatru w Piotrkowie.

SZARWARSKI STANISŁAW.

397. Wyroby ze skóry.

TOM JÓZEF.

398. Projekty okładek do książek.

399. Winety i ozdoby.

400. Okładki do książek.

WOJCIECHOWSKI JAROSŁAW.

401. Projekt budowy kościoła w Prandocinie.

402. Projekt budowy kościoła w Burzeniu.

403. Szkic kościoła wiejskiego.

□ □ □

(W Sali Bibliotecznej).

JÓZEF DZIEKOŃSKI.

404. Projekt gmachów szkoły przemysłowo-rzemieślniczej i ochrony dla dzieci pracowników tramwajów miejskich w Warszawie.

HENRYK GAY.

405. Projekt gmachów szkoły przemysłowo-rzemieślniczej i ochrony dla

dzieci pracowników tramwajów
miejskich w Warszawie.

JAN HEURICH.

406. Projekt gmachów szkoły przemy-
słowo-rzemieślniczej i ochrony dla
dzieci pracowników tramwajów
miejskich w Warszawie.

WŁADYSŁAW MARCONI.

407. Projekt gmachów szkoły przemy-
słowo-rzemieślniczej i ochrony dla
dzieci pracowników tramwajów
miejskich w Warszawie.

CZESŁAW PRZYBYLSKI i ALFONS
GRAVIER.

408. Projekt gmachów szkoły przemy-
słowo-rzemieślniczej i ochrony dla
dzieci pracowników tramwajów
miejskich w Warszawie.

MIKOŁAJ i TADEUSZ TOŁWIŃSCY.

409. Projekt gmachów szkoły przemy-
słowo-rzemieślniczej i ochrony dla
dzieci pracowników tramwajów
miejskich w Warszawie.

1411

177

Handwritten text at the top of the page, possibly a title or header.

Handwritten text, likely a section heading or a line of a list.

Handwritten text, possibly a paragraph or a detailed list item.

Handwritten text, likely a section heading or a line of a list.

Handwritten text, possibly a paragraph or a detailed list item.

Handwritten text, likely a section heading or a line of a list.

Handwritten text, possibly a paragraph or a detailed list item.

Handwritten text, likely a section heading or a line of a list.

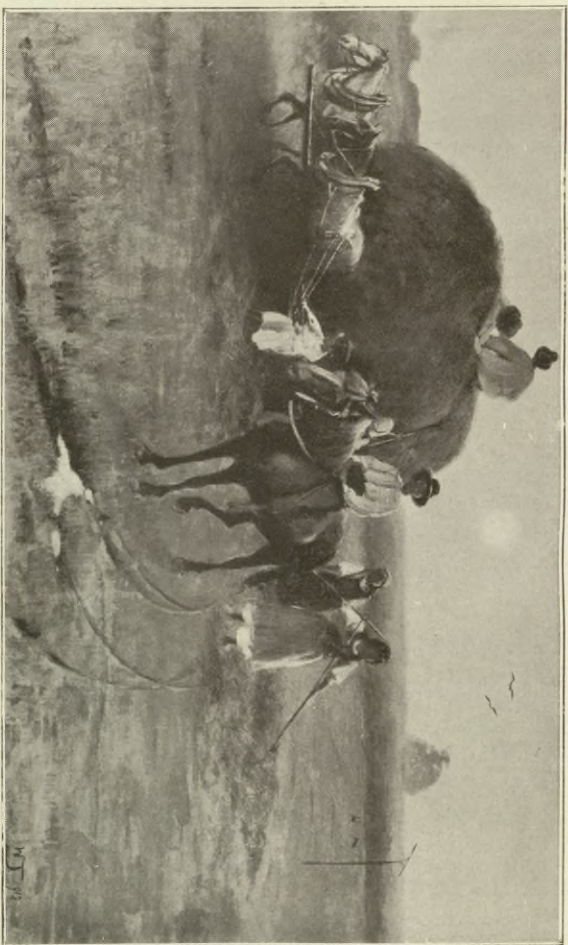
Handwritten text, possibly a paragraph or a detailed list item.

Handwritten text at the bottom of the page, possibly a footer or a concluding line.



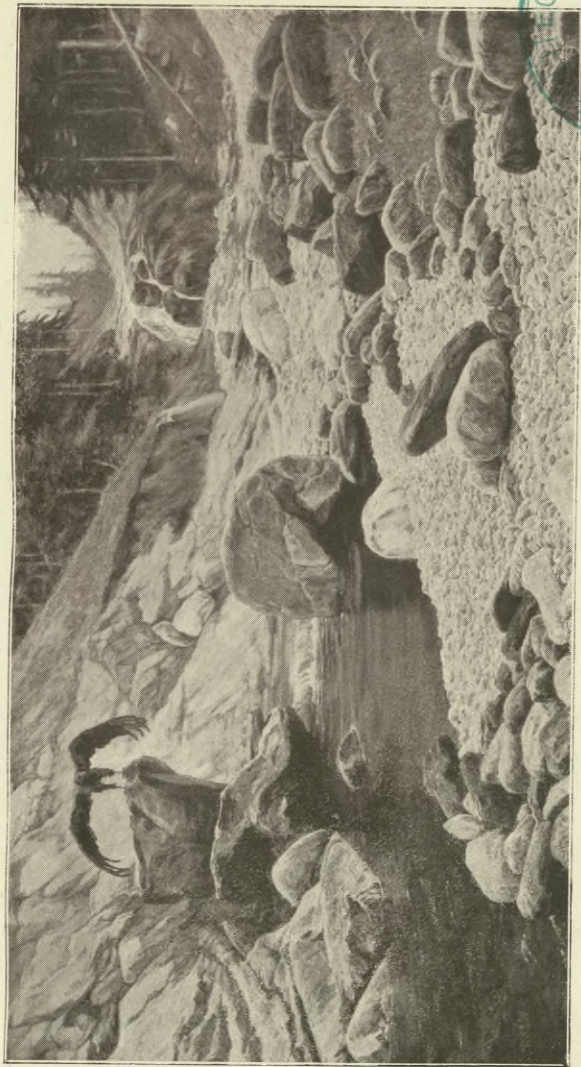
Ignacy Pieńkowski.

Studjum.



Włodzimierz Tetmajer.

Zmierzch.



Henryk Weyssenhoff.

CHNIKA
BIBLIOTEKA
Sizmers
GŁÓWNA
KRAJ



Marja Koźniewska.

Portret.



Wojciech Kossak.

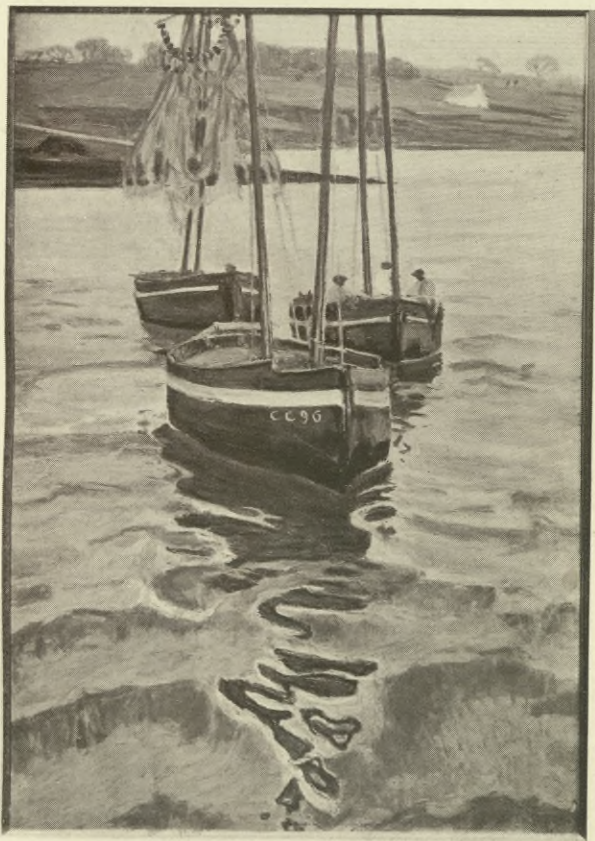
Z wiosny 1812.





Eligjusz Niewiadomski.

Wiatr.



Gustaw Pillati.

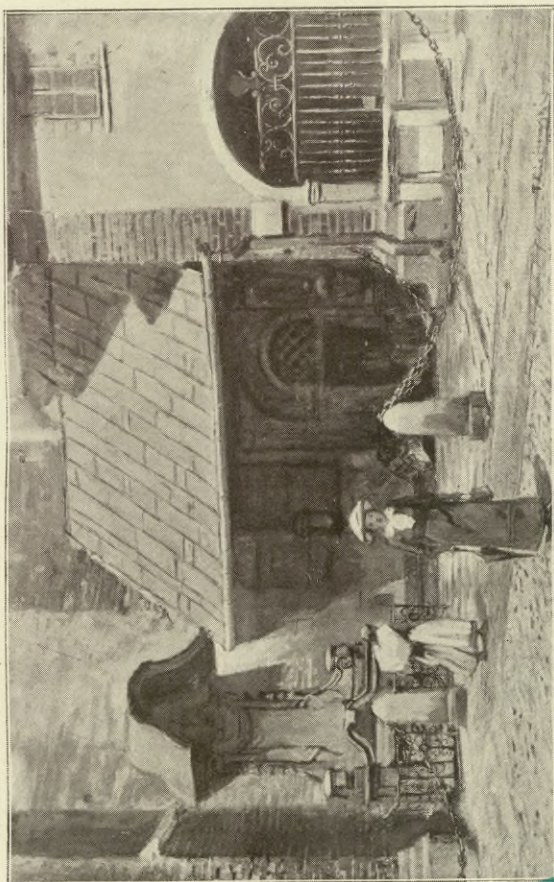
Barki rybackie.





Karol Biske.

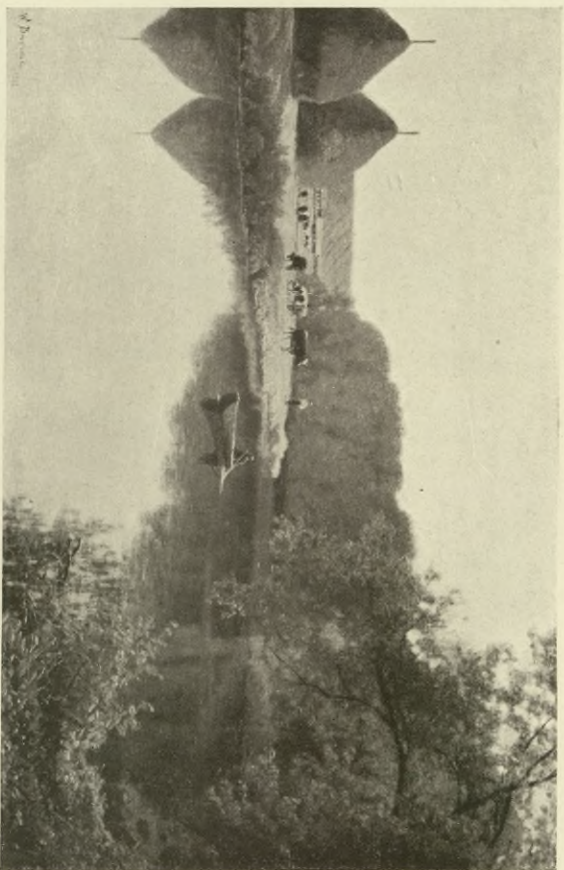
W słońcu.



Tadeusz Cieślewski.

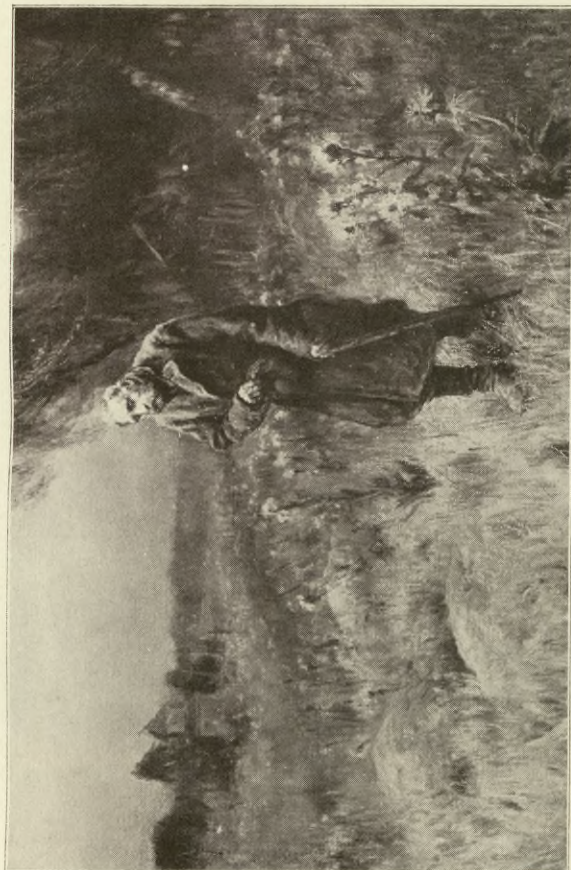
Przed kościołem Marjackim.





Walery Brochocki.

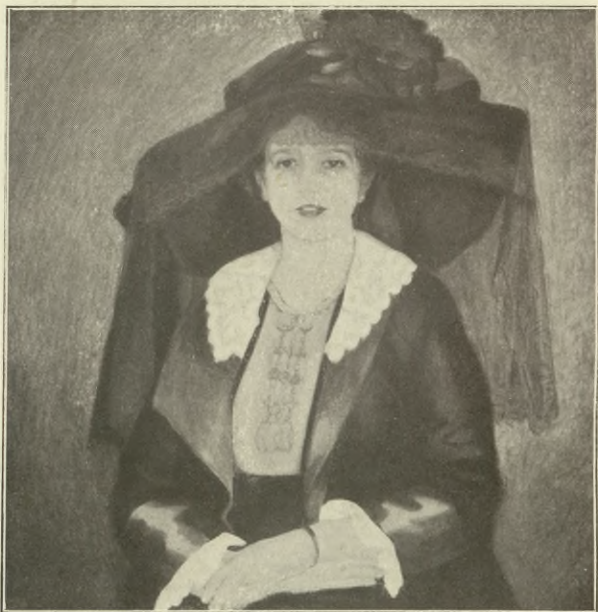
Rzeka Wieprz.



Konstanty Gorski.

Powrót.





Jan Rembowski.

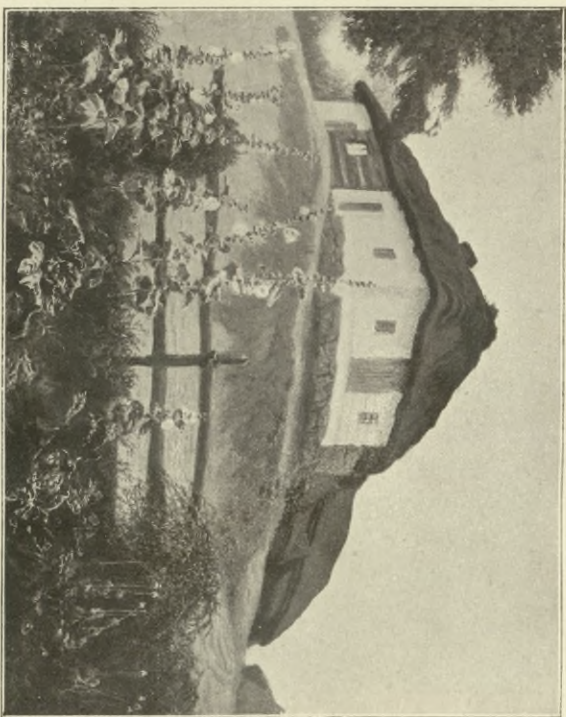
Portret p. G.



Włodzimierz Kugler.

Piorun.





Teodor Ziomek.

Zagroda wiejska.



Jan Gumowski.

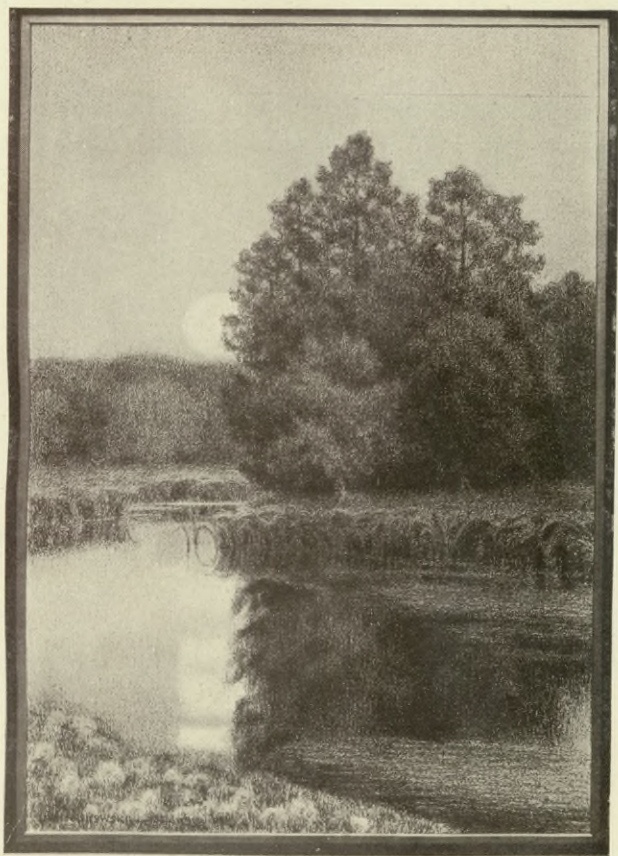
Zwiastun.





Florjan Piekarski.

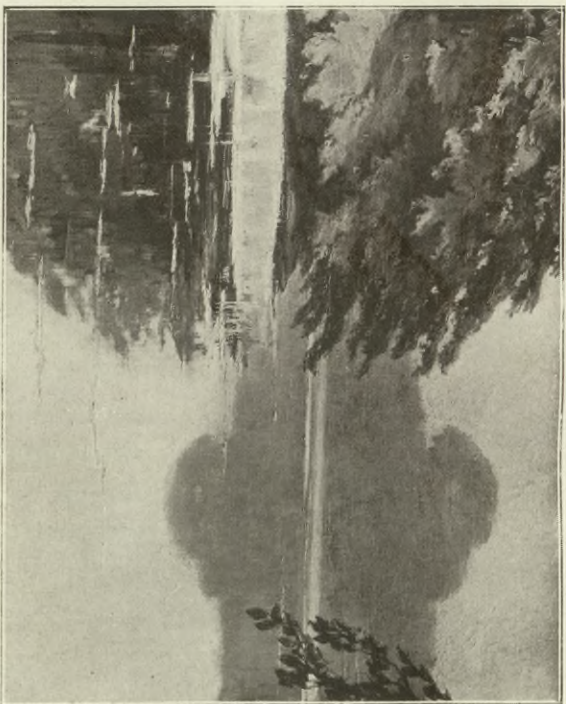
Portret pani W.



Tadeusz Noskowski.

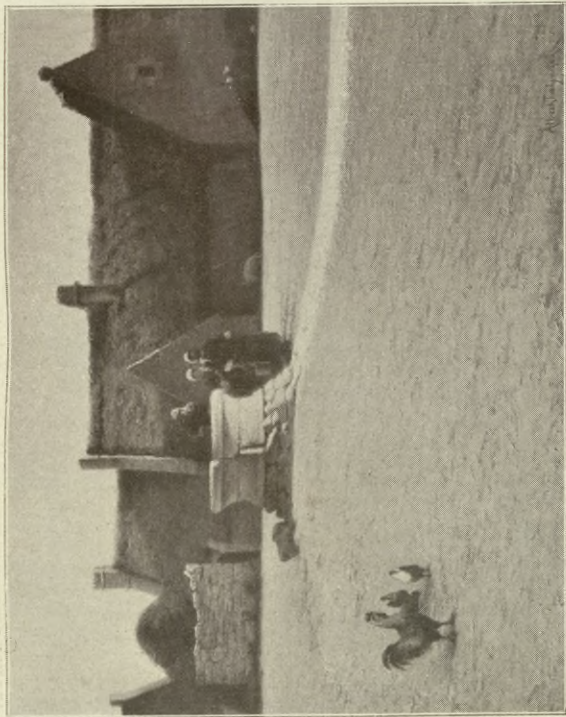
Cichy wieczór





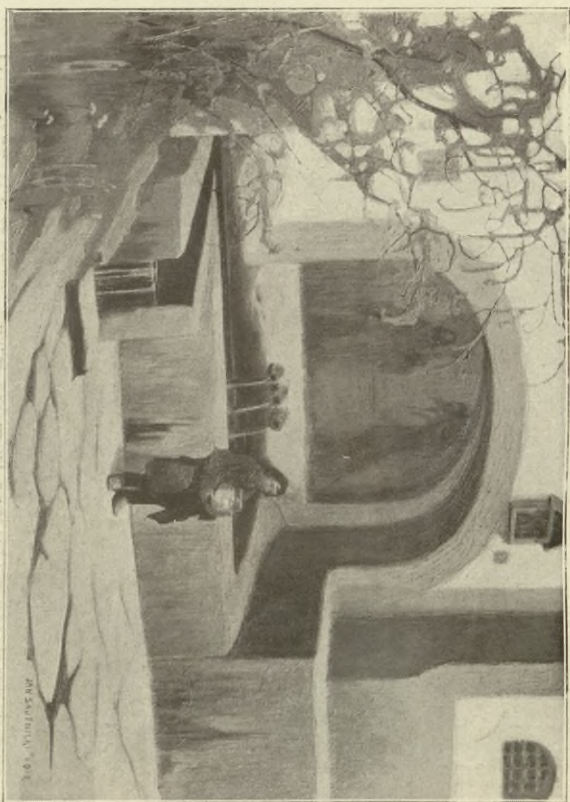
Aleksander Mann.

Pogodna jesień.



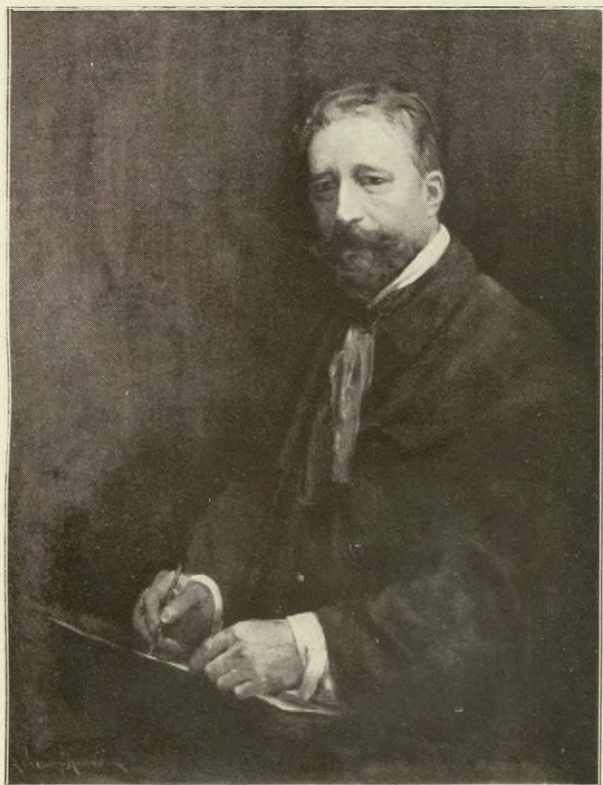
Albert Taljański.

O zachodzie.



Jan Skotnicki.

U cudownego źródła.



Alfred Wierusz Kowalski.

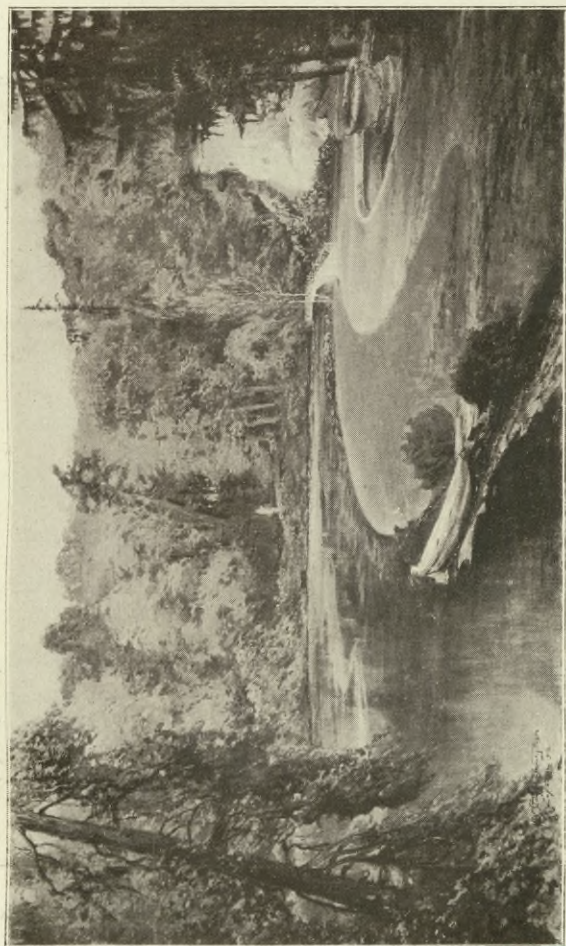
Autoportret





K. Münzer-Neumanowa.

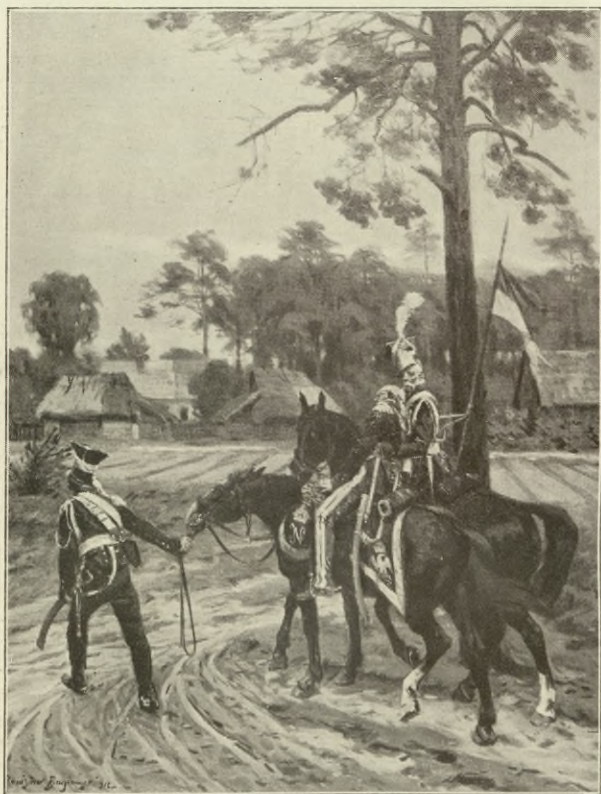
Nowa lalka.



W. Starykoń Wielogłowski.

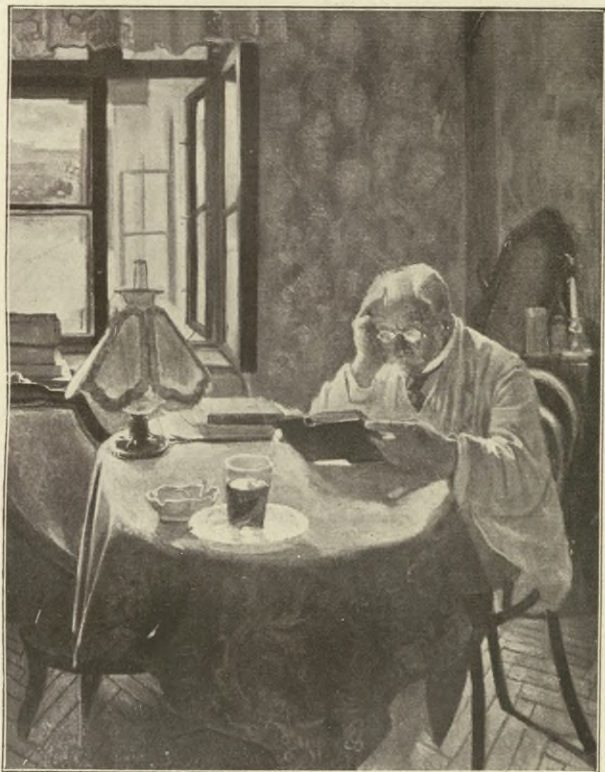
Zofjówka.





Stanisław Bagieński.

Ranny oficer.



Mieczysław Trzciański.

Przy pracy.





Henryk Uziębło.

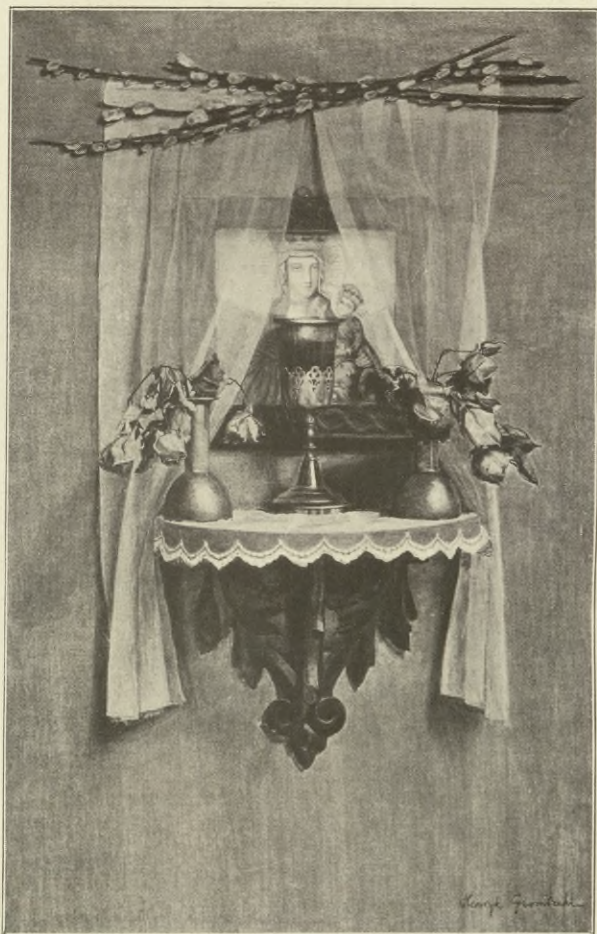
Wschód księżycy.



Antoni Piotrowski.

„Hej, hej! i na wojnę pojechał“.





Henryk Grombecki.

Pamięci babek naszych.



Józef Brandt.

Szwedzi w Polsce.





Janina Horowitz.

Portret dziecka.



Nad Popradem.

Emil Lindeman.



Józef Krasnowolski.

Sielanka.



Roman Kochanowski.

Rysunek węglowy.





Michał du Laurans.

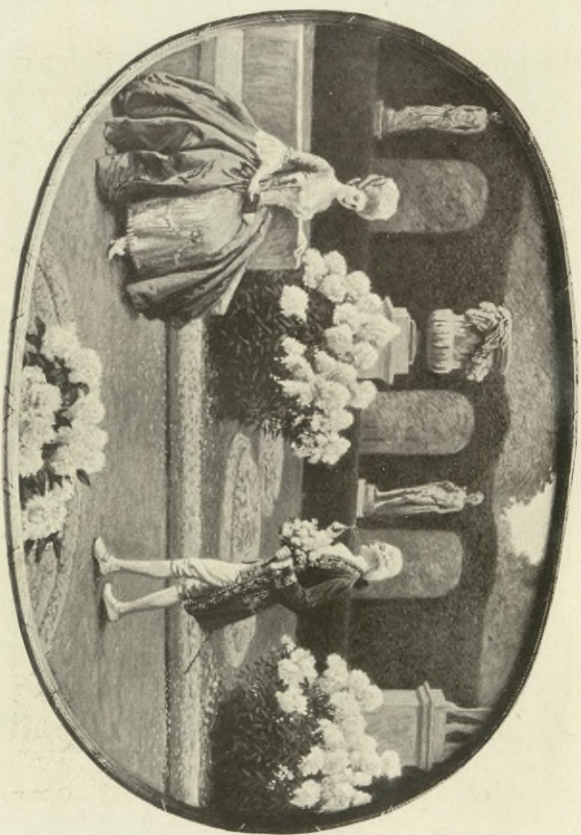
Portret pani S. M.



D. Haltrecht.

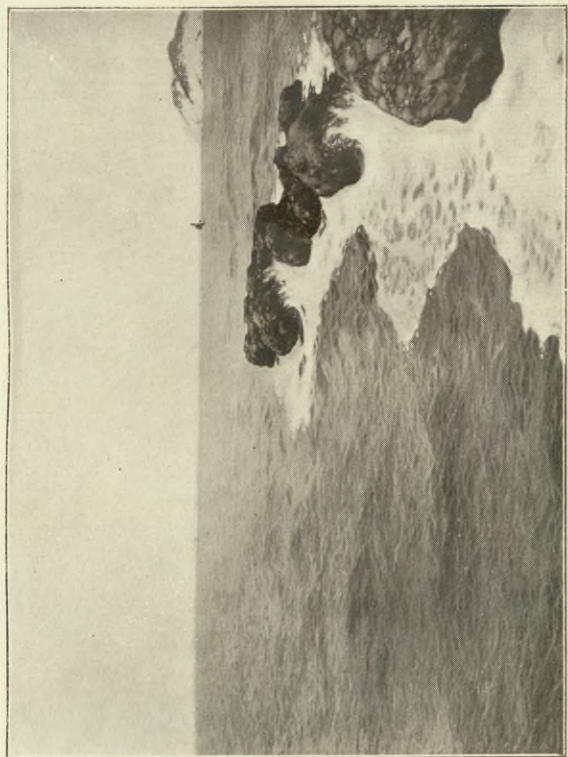
O zmroku.





Józef Wodziński.

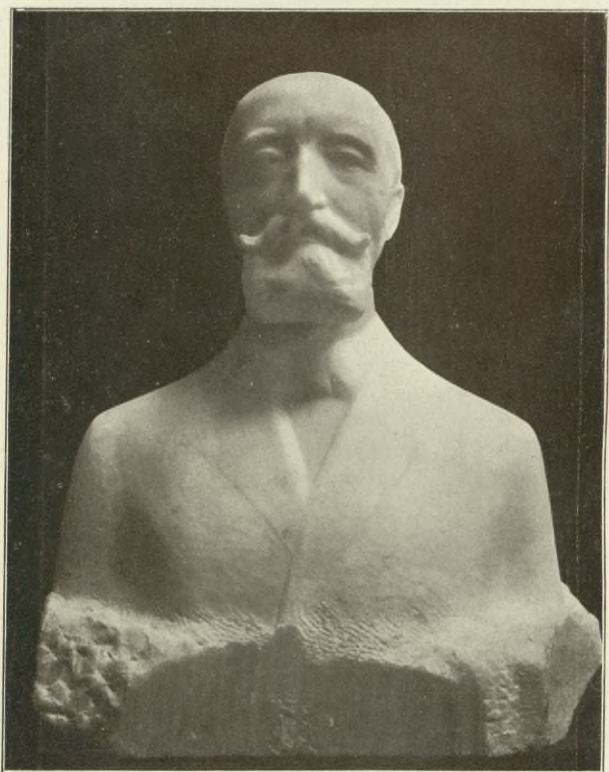
Z czasów Stanisława Augusta.



Jan Klepiński.

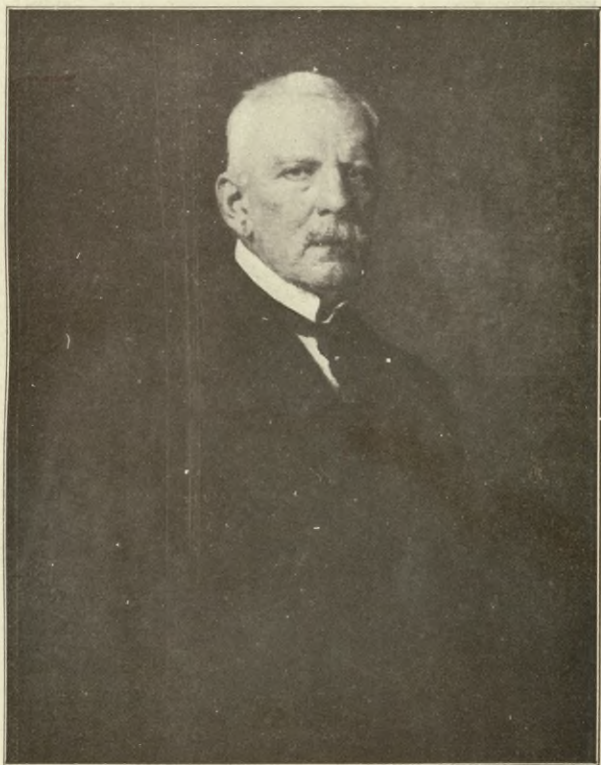
Brzegi morskie.





Edward Wittig.

„Biust Hrabiego S.“



Leopold Horowitz.

Portret X. Ferdynanda Radziwiłła,
Prezesa Koła Polskiego w Berlinie.





Bronisław Bartel.

Śnieg w popołudniowym słońcu.



Kazimierz Lasocki.

W ogrodzie.





Marya Wasilkowska.

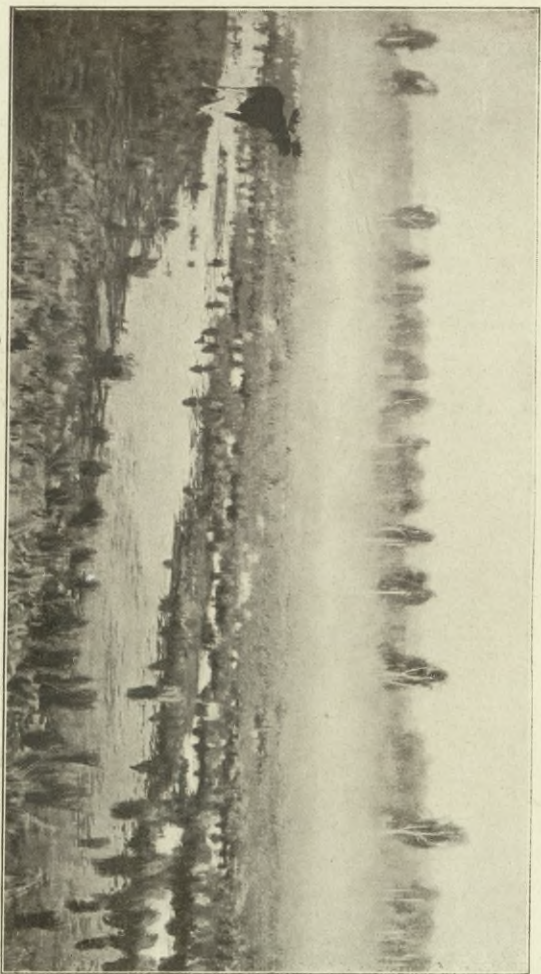
Wiosna.



Konstanty Rayski.

Gdańsk.





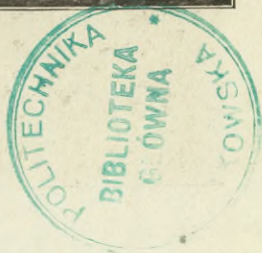
Stefan Popowski.

Poranek.



Władysław Jarocki.

Ave Maria.





Stanisław Batowski.

Natarcie husaryi na janczarów.



Alfons Karpiński.

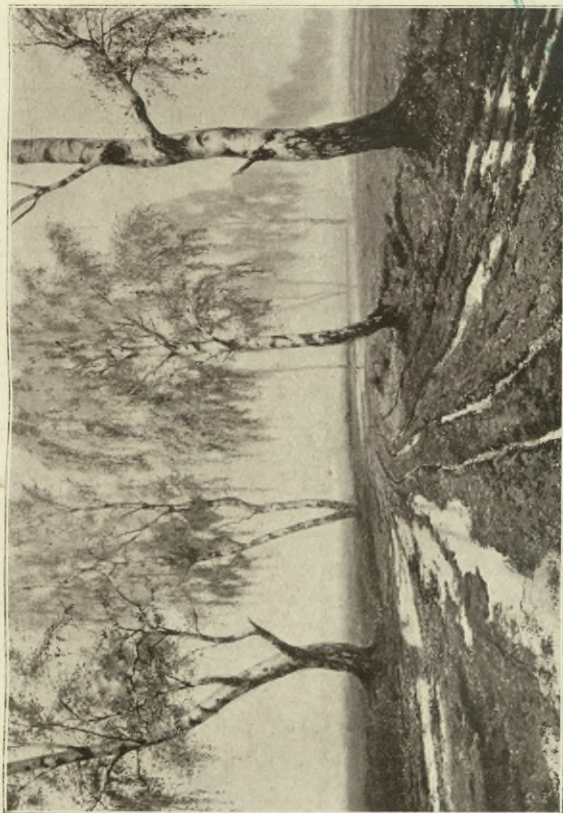
Studjum.





Edward Okuń.

Portrait.



Józef Rapacki.

Droga jesienia





Stanisława Maszyńska.

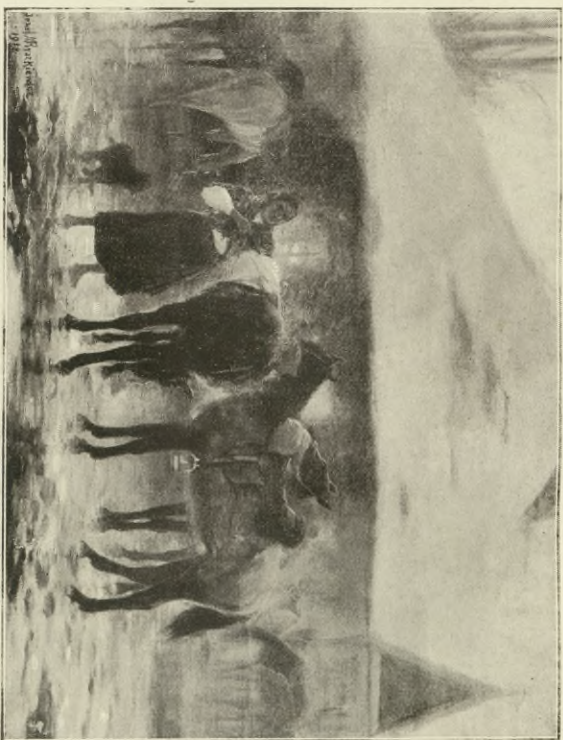
Portret p. J. Krzewińskiego.



Helena Blankstein.

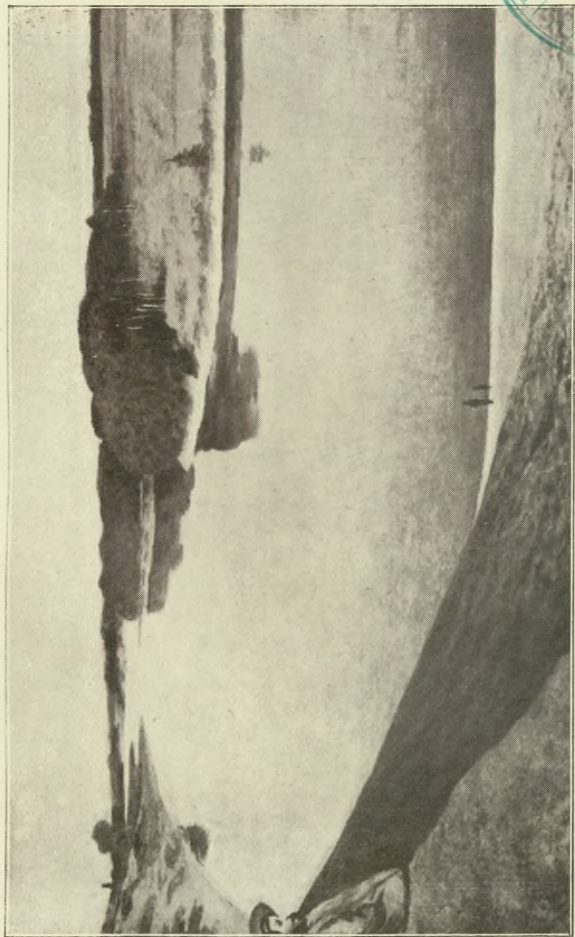
Zadumana.





Józef Ryszkiewicz.

O brzasku.



Henryk Piątkowski.

Niemen.





Otola Kraszewska.

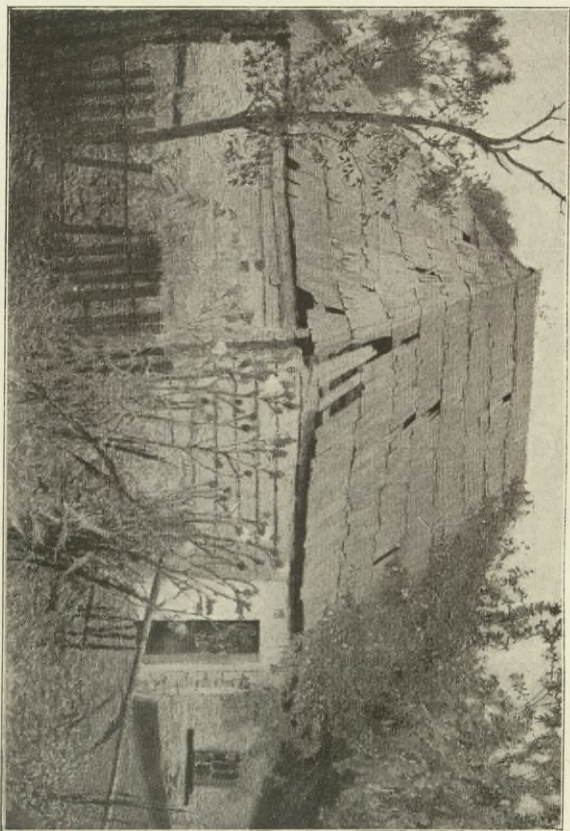
Sznur pereł.



Ludwik Lewandowski.

Chłopak z pod Sieradza.





Edward Butrymowicz.

Stara chata.



Bronisław Wiśniewski.

Wrzos.





Felix Słupski.

Miniatura.



Zofia Stankiewicz.

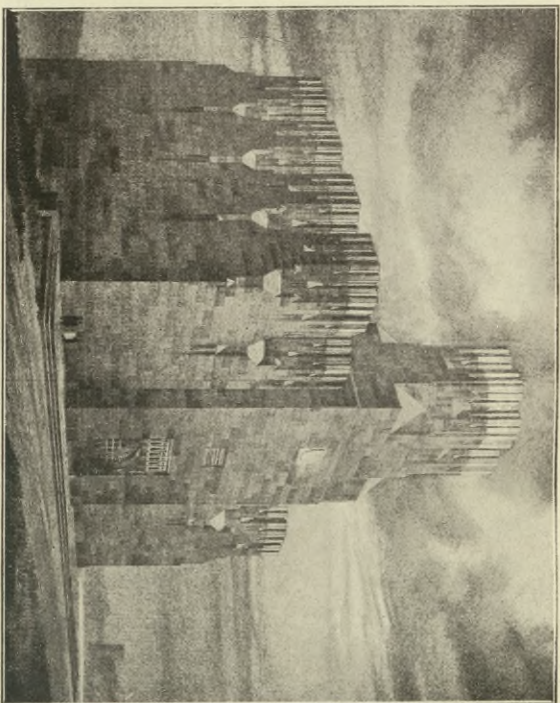
On i ona.



Aleksander Augustynowicz.

Portret rodziny p. S.





Oskar Sosnowski.

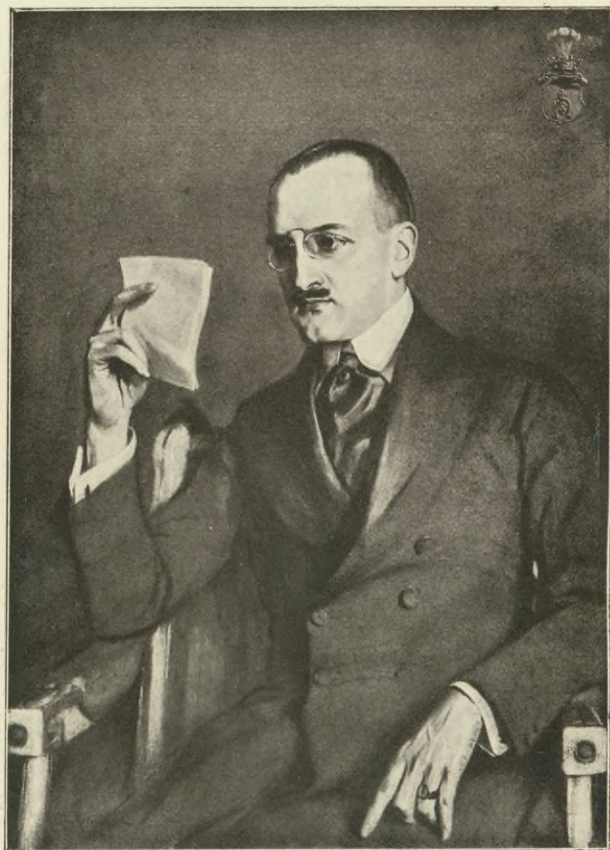
Archiwum aspiracyi.



Alfred Wierusz-Kowalski.

W polu.





Kazimierz Mordasewicz.

Portret pana O.



Teodor Grott.

Róże.





Bronisław Kowalewski.



Z nad jezior wigierskich.

OGŁOSZENIA.

B. WIERZBICKI'S^{KA}
OPMIECZA 61 · WARSZAWA · TELEFON 46-73



KUSZE DO DRU:
KU JEDNO I WIE:
LOBARWNE.≡
DRUK TRÓJ:
BARWNY.≡≡
DRUKARNIA.
ARTYSTYCZNA.

CHROMO I FOTO:
LITOGRAFIA.≡
≡≡ ŚWIATŁO:
DRUKARNIA.
KILOMETER.≡
FOTOGRAFIA.
RYSOWNIA.≡

ZAKŁADY · GRAFICZNE



SKLEPY WŁASNE:

Plac Teatralny № 11.

Nowy Świat № 41.

Marszałkowska № 131.

Wydawnictwa **GEBETHNERA i WOLFFA** w **Warszawie.**

- KOSSAK WOJCIECH.** Wspomnienia. 350 stron z 96 ilustracjami i 8 kolorowemi planszami. Wydanie nader wytworne, na kredowym papierze . . . Rb. 10.—
W ozdobnej oprawie 12.—
- WITKIEWICZ STANISŁAW—JULJUSZ KOSSAK.** Z 260 rysunkami w tekście, 8 światłodrukami i 7 facsimiliami kolorowemi, w ozdobnej oprawie . . . 12.—
- Album HENRYKA SIEMIRADZKIEGO.** Z 97 ilustr. w tekście 10 heliogramami i 2 kolorowemi facsimiliami. Tekst St. R. Lewandowskiego. Wydanie 2-gie, w ozdobnej oprawie 12.—
- Album HENRYKA SIENKIEWICZA.** Główniejsze sceny i postacie z powieści i nowel H. Sienkiewicza w 21 heliogramach, według obrazów Brandta, Chełmońskiego, Kamińskiego, Kotarbińskiego, Pochwalskiego, Rosena, Siemiradzkiego, Stachewicza i Wodzinowskiego z wyjątkami z dzieł H. Sienkiewicza. Wydanie nowe wytworne na pięknym welinie w dużej 4-ce, w ozdobnej oprawie uzupełnione nowym obrazem „Staś i Nel” 12.—
- SIENKIEWICZ HENRYK.** Quo vadis? Wydanie wytworne, z 20 heliogramami według obrazów Piotra Stachewicza. W 4-ce większej. Wydanie 2-gie. W ozdobnej stylowej oprawie, ze złoceniami . . . 15.—
W oprawie w całą skórę z klamrami, według starych wzorów florenckich. 25.—
- CHODŹKO IGNACY.** Pamiętniki Kwestarza. Z 12-ma rycinami E. M. Adriollego. Wydanie 2-gie. W ozdobnej oprawie, brzegi złoczone 4.—
- GAWALEWICZ M.** Królowa niebios. Legenda o Matce Boskiej. Z 20-ma ilustr. P. Stachewicza. Wydanie 3-cie w 8-ce, w ozdobnej oprawie, brzegi złoczone 5.—
- KRASZEWSKI J. I.** Stara baśń. Powieść z IX wieku. Z 24 rysunkami E. M. Andriollego i portretem autora. Wyd. nowe w 8-ce dużej. W ozdobnej oprawie, brzegi złoczone 4.—

ZAKŁAD
ARTYSTYCZNO-FOTOGRAFICZNY
Towarzystwa Zachęty Sztuk Pięknych

W. DĘBSKI
& A. MASŁOWSKI

dawniej J. Golcz

Warszawa Hotel Bristol

Telefon 171-61.

Winda do Zakładu.

Winda do Zakładu.

Antoni Łukaszewicz

ARTYSTA MALARZ

Warszawa, Bracka 20 m. 1.—Tel. 42-02.

Pracownia
odnawiania starych obrazów.
DZIAŁ STAROŻYTNOŚCI.

EGZYSTUJĄCY OD ROKU 1870.

INSTITUT LECZNICZO-GIMNASTYCZNY
I SALA FECHTUNKOWA

BOLESŁAWA OLSZEWSKIEGO

w Warszawie, ul. Aleje Jerozolimskie Nr 31
TELEFON Nr 60-68.

Komplety dla dzieci, młodzieży i dorosłych. Sezon trwa od
Września do Czerwca włącznie. Lekcje prowadzone pod oso-
bistym kierunkiem właściciela. Przy instytucie szkoła gimnastyki
szwedzkiej i masażu dla nauczycieli i nauczycielek.



Witraże wykonane dla JW. Hr. T. Zamoyskiego do kościoła w Jabłoni.

PRACOWNIA ARTYSTYCZNYCH WITRAŻY
F. BIAŁKOWSKI
— W WARSZAWIE —

Biurowo: WILCZA 61. Telef. Nr 262.62
Pracownia: BELWEDER PARK SIELCE
WILLA KRÓLEWSKA Nr Telef. 29.55

Adres dla depesz:
"Warszawa Witraż"

ŚWIAT

Najpopularniejsza i najbardziej aktualna ilustracja Polska. Pismo poświęcone życiu narodowemu i społecznemu, literaturze i sztuce.

Pod redakcją STEFANA KRZYWOSZEWSKIEGO.

Co tydzień 30 do 36 stronik tekstu.

Co tydzień 40 do 60 ilustracyj.

W bezpłatnym tygodniowym dodatku

„Romans i Powieść”

rozpoczęto druk najnowszej wielkiej powieści Józefa Weyssenhoffa

p. t. „Gromada”

Przedpłata „ŚWIATA” wynosi: łącznie z „Romansem i Powieścią” „Turystą polskim” i dodatkiem „Wskazówki dla czytających książki” kwartalnie: w Warszawie rb. 2. Na prowincji rb. 2.25. Za granicą rb. 3.

REDAKCJA i ADMINISTRACJA
WARSZAWA—ZGODA 1 (róg Chmielnej).

PIERWSZY W KRAJU ZAKŁAD

Artystycznej Inkrustacji i Mozajki

N. BOBER

WARSZAWA
WIELKA № 11
TELEF. № 72-23.

OBSTALUNKI Z ZAKRESU MEBLARSTWA,
DEKORACJI ŚCIENNEJ I GALANTERJI.

NA SKŁADZIE :: GOTOWE PRZEDMIOTY ::
ZDOBIONE INKRUSTACJĄ.

□ DYPLOMY UZNANIA □
WIELKIE MEDALE ZŁOTE



KUFRY, WALIZY, NESSESERY,
TORBY RÓŻNE, PRZYBORY MY-
ŚLIWSKIE SKÓRZANE, SIODŁA,
GETRY SKÓRZANE, SZPICRUTY

POLECAJĄ

BRACIA ROZWADOWSCY

FABRYKA i MAGAZYN

w Warszawie, Królewska 29a. Telef. 84-48.

Egzystuje od lat
przeszło 20-stu.

ZAKŁAD

Egzystuje od lat
przeszło 20-stu.

Artystyczno-Rękodzielniczy
L. STROŃSKIEJ

Aleje Jerozolimskie Nr 68.
SZKOŁA i PRACOWNIA.

DRZEWO: Intarsja, inkrustacja drzewa, metali, perłowej masy i t. p. Wypalanie płytki i rzeźbione. Malowanie. Rzeźba zwana Kerschniff i Tarso.

METALE: Wytłaczanie, patinowanie, metal na metalu, metal na drzewie, metal na szkłe.

SZKŁO: Witraże wypalane i na zimno. Emaljowanie metali.

PORCELANA: Różne techniki malarskie.

SKÓRY: Wytłaczanie, modelowanie, patinowanie, nacinianie i mozaika skórna z inkrustacją.

WARSZAWSKIE BIURO TRANSPORTOWE
DOMU HANDLOWEGO

JUL. HERMAN i S-ka

w Warszawie, ul. Św. Krzyska 32. □ Tel. 46-12, 6-46.

Załatwia czenie towarów na komorze Warszawskiej i po-
granicznych. Przyjmuje towary do' wysyłki za własnymi
kwitami do wszystkich miast Cesarstwa. Asekuracja to-
warów. Własne składy.

PRAWDZIWE SODEŃSKIE
MINERALNE PASTYLKI

FAY'a

przeciwko KASZLOWI I CHRYPCE

Żądać we wszystkich aptekach i magazynach aptecznych.

Skład Win i Tow. Kolon. „**POD BACHUSEM**”
WINIARNIA



Telefon No 100.

„**ERMITAŻ**”

Warszawa, róg Widok z Marszałkowską
DELIKATESY,
ŚNIADANIA, KOLACYE,
 WINA FIRMY

Maurycy Seydel & S-ka

Dostawców Dworu Jego Cesarskiej Mości
 Warszawa, Senatorska 36/38, domy wł.

NAGRODY: {
 Wystawa Wszechśw. Paryż 1900 r.
 Wielki złoty medal za wina.
 Wielki srebrny medal za upr. winnic.
 Wystawa Hygienicz., Warszawa 1896 r.
 Wielki złoty medal.
 Wystawa Przem.-Spożyw. Warsz. 1909.
 Wielki złoty medal.
 Minist. Roln. 1902—Wielki medal bronz.

Skład wszelkich przyborów dla pp. art. malarzy

JULIAN BUROF

Nowy Świat 47. Telef. 36-44. Warszawa.

Poleca: Farby i płótna Lefranca, Blockxa,
 Moewesa, Winsor, Newton.

WZORY, KAMIENIE, NARZĘDZIA
METALE DO WYTŁACZANIA.

Maszynki, igły platynowe, wyroby z drzewa do
 wypalania, oraz wszelkie nowości wchodzące
 w zakres sztuki stosowanej.

Nagrodzona medalem na Wystawie w Częstochowie 1909 r.

ARTYSTYCZNA PRACOWNIA
stylowych wyrobów z brązu i srebra

J. WASILEWSKIEGO.

WARSZAWA, UL. JASNA (gmach Filharmonji),
telef. № 118-23 i 271-82

Wykonywa:

Bronzy kościelne i salonowe. Grupy, figury, biusty i płaskorzeźby. Stylowe okucia z brązu do świątyń, pałaców i pomników. Przedmioty pamiątkowe ze srebra. Medale i żetony jubileuszowe. Artystyczna reparacja antyków. Złocenie i srebrzenie w ogniu i galwanienie. □ □ □ □

SZKOŁA
DEKORACYJNA ARTYSTYCZNA
CHALUS-DUNIN

Warszawa, ul. Żórawia Nr 10.

TEORJA KOMPOZYCJI DEKORACYJNEJ.
PERSPEKTYWA. ~~WIDOK~~ ANATOMJA.
HISTORIA SZTUKI (E. NIEWIADOMSKI).
RYSUNEK, MALARSTWO (AKADEMJA).



TOW.

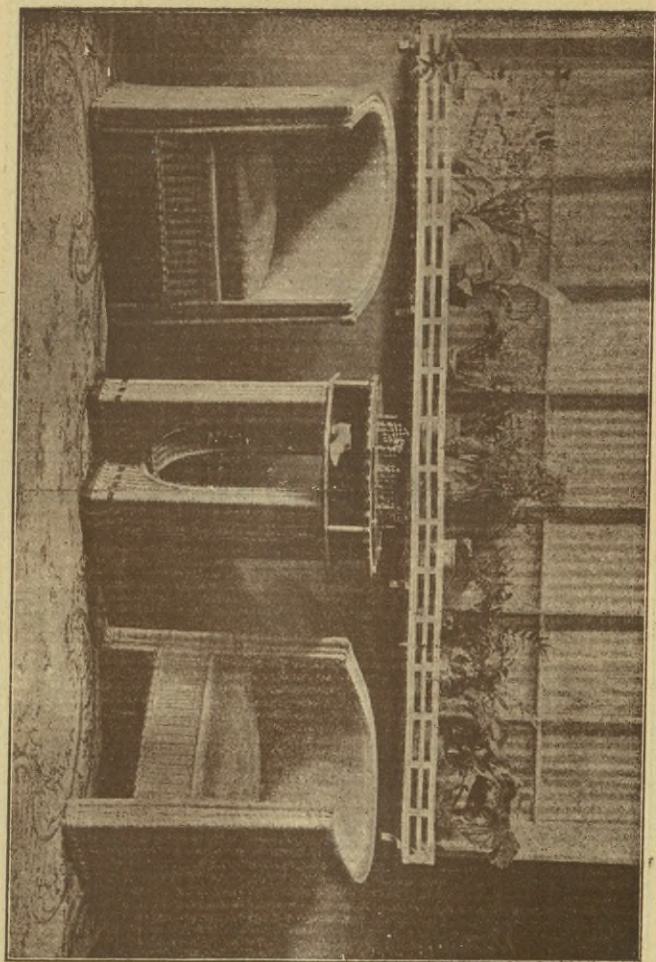
AKC.

NORBLIN BR. BUCH

i

T. WERNER

PLATERY



„SALON” MEBLOWALI
W. i W. KRAKOWSCY WARSZAWA, Ujazdowska 16.
Telefon 70-10.

Pracownia dekoracyjno - artystyczna

KOWALSKA i WYLEŻYŃSKA

Wyroby artystyczne ze skóry
i metalu wytłaczanych

Odnawianie starych obrazów.

SZCZYGLA № 1 m. 12. Telefon 221-05.

Proszę przeczytać!!!

Nowootworzony zakład malarski, przyjmuje wszelkie roboty w zakresie malarstwa wchodzące, od najskromniejszych do najwykwintniejszych, mianowicie: odnawianie fasad domów, mieszkań, tapetowanie pokoi, malowanie sztylów, wyżej wymienione roboty wykonywam z całą akuracją i znajomością rzeczy jako specjalista w tym zawodzie, na co własnoręcznie podpisuje się

Władysław Rejnhardt.

UL. PIĘKNA Nr 31, m. 11.

54 ROK ISTNIENIA

TYGODNIK ILLUSTROWANY

NAJSTARSZA I NAJPOCZYTNIJSZA
ILLUSTRACJA POLSKA.

Przeszło tysiąc stron tekstu i przeszło dwa tysiące
ilustracji rocznie.

ZAPOWIEDŹ NA ROK 1913

POWIEŚĆ *nowo*
HISTORYCZNA

HENRYKA SIENKIEWICZA
p. t. POD DĄBROWSKIM ZE WSPOMNIENI
LEGIONISTY *nowo*

WŁ. ST. REYMONTA

druga powieść z cyklu „ROK 1794”

p. t. „INSUREKCJA”

BOLESŁAWA PRUSA OSTATNIA NOWELA:

„SKARB ZAKOPANY” i „NIC NIE GINIE”

Wszyscy prenumeratorzy w r. 1913 otrzymają ZUPEŁNIE
BEZPŁATNIE. Miesięcznik ilustrowany „CIEKAWY PO-
WIEŚCI” 12 TOMÓW najwybitniejszych dzieł z beletrystyki
swojej i obcej:

Styczeń E. ORZESZKOWEJ „Australczyk”, Luty J. KORZENIOWSKIEGO
„Kollokacya”, Marzec, Kwiecień, Maj AL. DUMASA „Wilczyca”, Czerwiec
WOŁOSZEGO SKIBY „Siedmioletnia Wojna”, Lipiec, Sierpień J. GAUTHIER
„Cień chińskiego smoka”, Wrzesień, Październik A. KRECHOWIECKIEGO
„Szary Wilk”, Listopad, Grudzień K. DIEKENSE „Dawid Copperfield”.

PRENUMERATA „TYGODNIKA
ILLUSTROWANEGO” wraz
z „Ciekawymi Powieściami”
i Albumem, wynosi:

w Warszawie: Z przes. pocztową
w Król. i Cesarst.
Rocznie . . . rb. 8 Rocznie . . . rb. 12
Półrocznie. rb. 4 Półrocznie. rb. 6
Kwartalnie. rb. 2 Kwartalnie. rb. 3

Adres: Administracyi: ul. Zgoda Nr 12, telef. 4.14

Wydawcy: GEBETHNER I WOLFF.

Redaktor: Dr JÓZEF WOLFF.

D № 240707 :

34258.



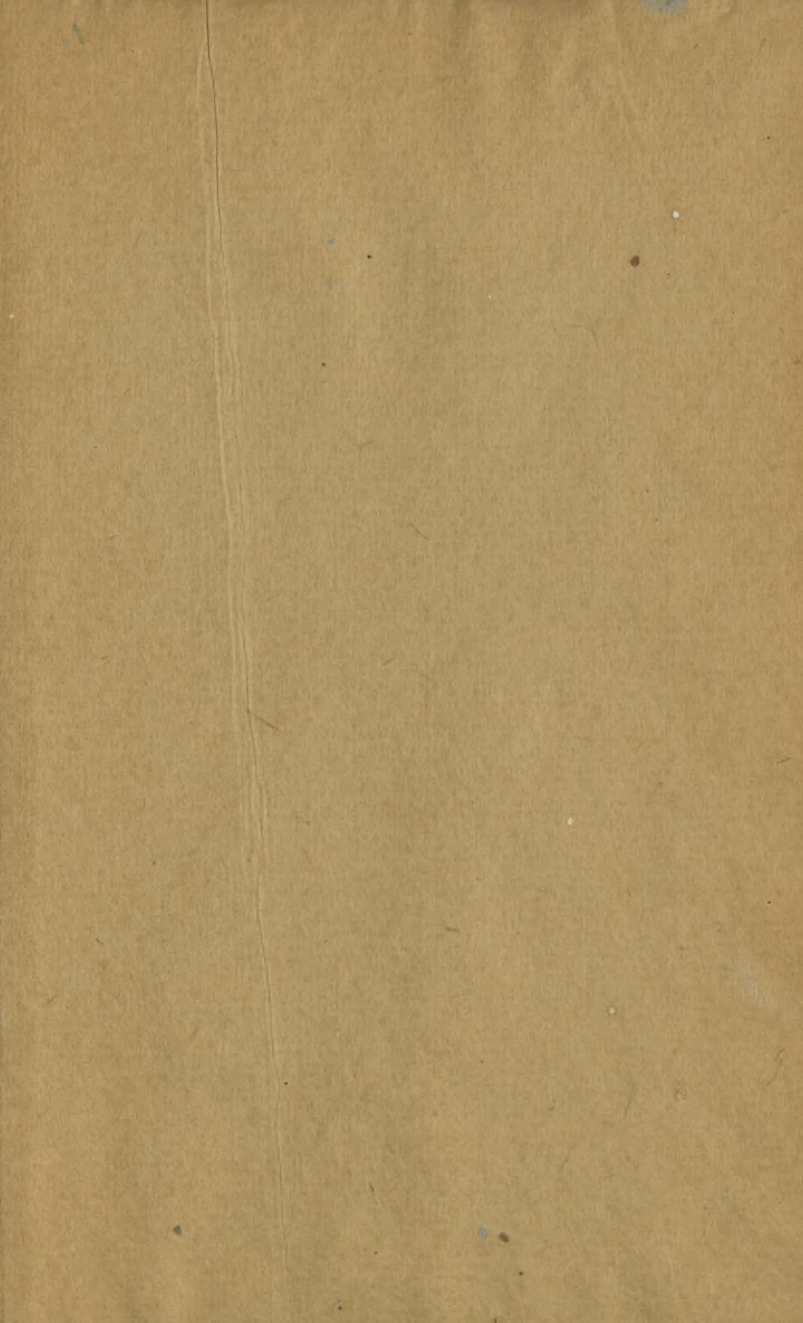
M. v. m. 56

C e n a

zł *10.* gr

W — Kd 31 CWD W-wa, 2179/S2/1.
V „Prasa“, Kielce zam. 481. 3200 bl.







POLITECHNIKA KRAKOWSKA
BIBLIOTEKA GŁÓWNA

L. inw. **28732**

Kdn. 524. 13. IX. 54

Biblioteka Politechniki Krakowskiej



10000296977