



Muzeum Fotografii w Krakowie

Aneta Kopczacka

Studium przypadku

Historia:

1997 – powstaje strona internetowa Muzeum

1997 – wprowadzenie elektronicznej bazy danych (Mona)

2000 – zmiana programu Mona na Musnet – zmiana spowodowana była koniecznością dostosowania wersji DOS do systemu Windows. Wybór padł na Musnet, który dawał możliwość podpinania cyfrowych wizerunków obiektów.

2010

DOTACJA MKiDN

- Opracowanie nowej wersji „Instrukcji opracowywania kart katalogu muzealnego” w muzealnej bazie danych Musnet
- Porządkowanie słowników w bazie danych
- Uruchomienie nowej strony internetowej
- Uruchomienie muzealnego katalogu zbiorów online (być może pierwszego w Polsce) i udostępnienie pierwszych 10 000 rekordów, z czego 4 000 z wglądówkami

2011-2012

WIELOLETNI PROGRAM RZĄDOWY KULTURA+

- Nowa serwerownia i repozytorium plików cyfrowych zgodne ze standardami Katalogu Dobrych Praktyk
- Nowa pracownia digitalizacyjna (oświetlenie, sprzęt fotograficzny i komputerowy) oraz przygotowanie dokumentu opisującego procedury digitalizacyjne w Muzeum
- Modernizacja bazy danych – dodatkowe karty, modernizacja słowników
- Organizacja dwudniowej ogólnopolskiej konferencji „Dziedzictwo w sieci”
- Na bieżąco – konserwacja, digitalizacja, pozyskiwanie licencji, uzupełnianie metadanych, udostępnianie online, rozbudowa strony

2012-2013

WIELOLETNI PROGRAM RZĄDOWY KULTURA+

- Start projektu **EuropeanaPhotography 1839-1939** – konsorcjum 20 podmiotów (stowarzyszenia, muzea, instytucje samorządu terytorialnego, prywatne agencje fotograficzne)
- Doposażanie pracowni digitalizacyjnej oraz serwerowni. Zakup aparatów Phase One i Nikon D3200
- Uruchomienie strony www.szkoławidzenia.pl zawierającej gry i zabawy
- Dalsza modernizacja bazy danych, kolejne procedury, wzbogacanie Katalogu Zbiorów Online

2014-2015

WIELOLETNI PROGRAM RZĄDOWY KULTURA+

- Nowy interfejs zbiorów online oraz nowe moduły (oś czasu, galerie tematyczne)
- Budowa terminala bazy danych
- Tworzenie kolejnych gier na stronę www.szkolawidzenia.pl
- Rozbudowa pracowni, kolejne udostępnienia
- Organizacja szkoleń, warsztatów
- Współpraca z portalem Wirtualne Muzea Małopolski
- Koniec projektu **EuropeanaPhotography 1839-1939** – udostępnienie na stronie www.europeana.eu ponad pół miliona zdjęć z pierwszych stu lat istnienia fotografii, w tym ponad 6 000 fotografii z MHF

Pracownia digitalizacyjna



Terminal bazy danych – tu podczas Targów Książki



Książki

GRY I ZABAWY

menu



GRY I ZABAWY

menu



foto detektyw

wytęż wzrok i ...

znajdź różnicę



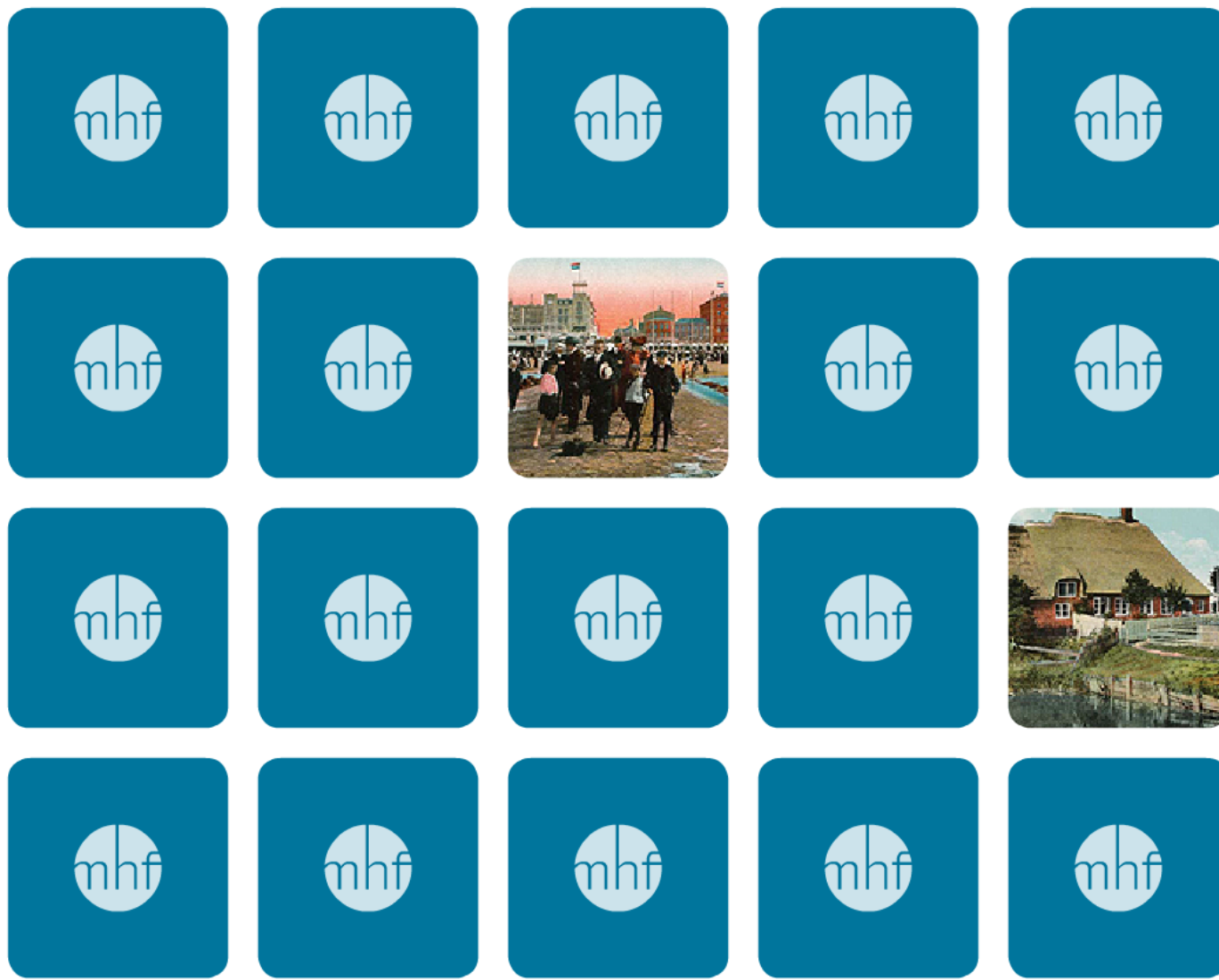


Porusz Pamięć



00:02

Odwracaj karty i znajdź pasujące pary



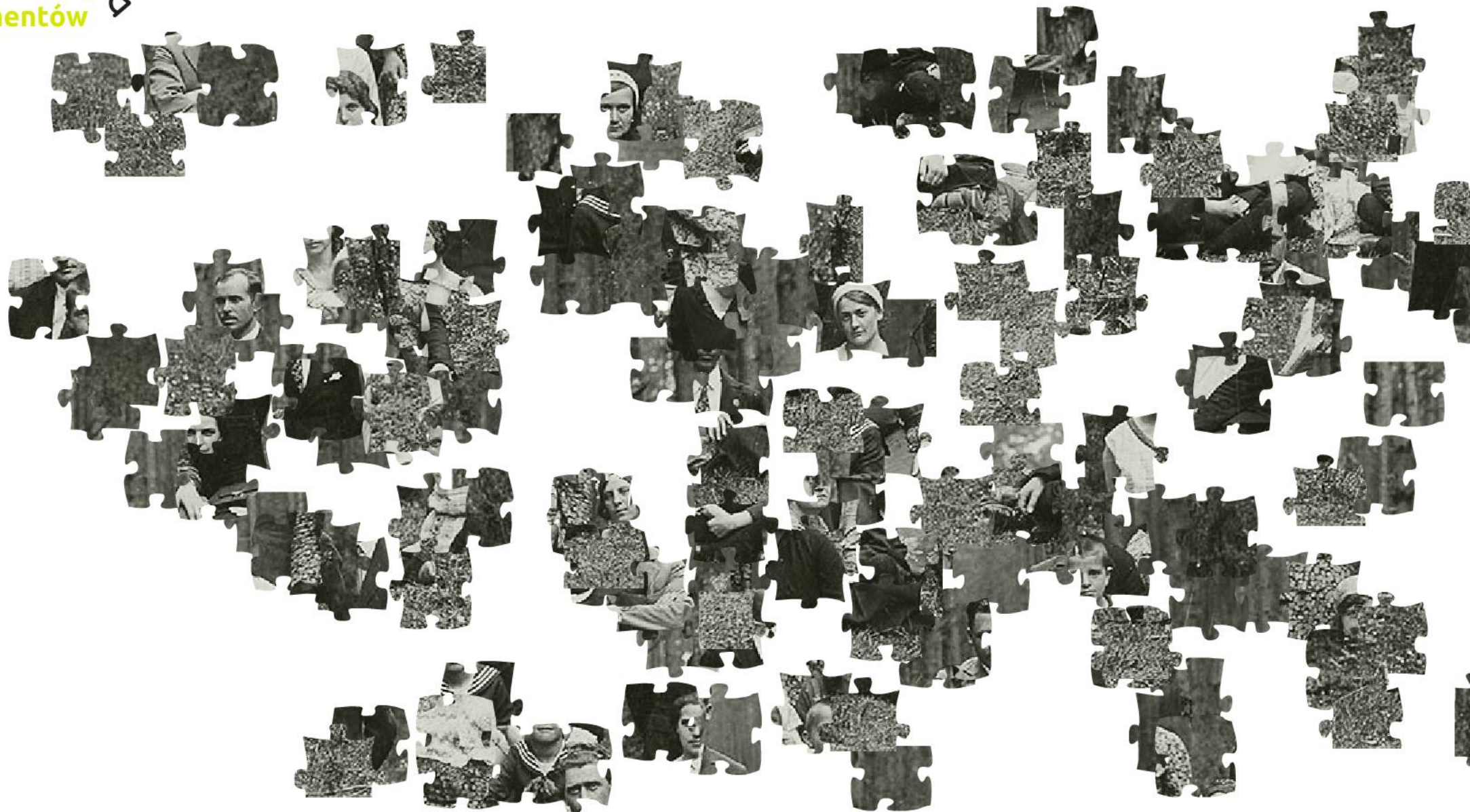


Puzzle



podgląd

zmień liczbę
elementów ▾



Katalog zbiorów online

www.zbiory.mhf.krakow.pl

- Galerie tematyczne
- Oś czasu
- Rozbudowane możliwości wyszukiwania



ZBIORY ONLINE

Strona główna MHF | english

ODKRYJ ZBIORY ▾

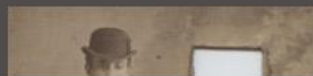


GALERIE TEMATYCZNE



1 / 24

Kolekcja sztuki
współczesnej





KOLEKCJA
SZTUKI
WSPÓŁCZESNE. 1



OSOBLIWE 2



Z KRĘGU "ITD." 3



ŻYCIE
CODZIENNE W
PRL-U 4



KRAKOWIANKI 5



W
BRONOWICACH 6



PO
KRAKOWSKU 7



SDIEŁANO W
SSSR -
APARATY 8



PRACA 9



W KRATKĘ 10





ZBIORY ONLINE

Strona główna MHF | english

ODKRYJ ZBIORY



KOLEKCJA MUZEALNA

Wszystkie dzieła
(74007)

Fotografie (57244)

Sprzęt (2767)

Książki (6283)

Czasopisma (2831)

Plakaty (711)

Kalendarze (115)

Archiwalia (897)

GALERIE TEMATYCZNE

Kolekcja sztuki
współczesnej

Osobliwe

Z kręgu "itd."

ŻYCIE CODZIENNE W

PRL-u

Krakowianki

W Bronowicach

Po krakowsku

więcej

EUROPEANA

Europeana Photography

OŚ CZASU

Od dagerotypu do
autochromu



Europeana + Photoconsortium

www.europeana.eu

www.photoconsortium.net

- Udostępnienie online ponad 0,5 miliona fotografii z lat 1839-1939, w tym ponad 6.000 zdjęć z Muzeum Fotografii
- Wystawa (+ katalog) „All Our Yesterdays” pokazywana w Pizie, Gironie, Barcelonie, Kopenhadze
- Współpraca międzynarodowa, cenne warsztaty
- Photoconsortium – otwarte stowarzyszenie, powstałe po zakończeniu projektu EuropeanaPhotography. Stowarzyszenie pełni funkcję centrum eksperckiego oraz kuratora kolekcji fotograficznych w Europeanie

Problemy

(krótka historia reakcji łańcuchowej)

Brak wsparcia technicznego do programu Musnet → brak możliwości dalszej rozbudowy programu oraz naprawy na bieżąco pojawiających się błędów → coraz częstsze awarie, które wpływają na połączony z Musnetem program Navigart → problemy z programem Navigart powodują błędy w funkcjonowaniu Katalogu Zbiorów Online oraz połączonej z katalogiem strony głównej Muzeum

Dodatkowo, co jakiś czas na samej Europeanie również pojawiają się błędy, które w naszym wypadku skutkują brakiem widoczności wglądówek ze zbiorów Muzeum

DATA_PROVIDER:"Museum of History of Photography" ✕ Dodaj termin wyszukiwawczy 🔍

ZAWĘŻ WYNIKI WYSZUKIWANIA

KOLEKCJE ▾

- Wszystkie
- 1914-1918
- Art
- Fashion
- Manuscripts

Więcej ▾

RODZAJE ▾

- Obraz (6,132)
- Pokaż wyłącznie obiekty z bezpośrednim dostępem do mediów

CZY MOGĘ TO WYKORZYSTAĆ? ⓘ ▾

KRAJ DOSTARCZAJĄCY ▾

JĘZYK ▾

AGREGATOR TREŚCI ▾

INSTYTUCJA ▾

1 - 12 z 6,132 wyników

Liczba wyników na stronie: 12

🗪 WIDOK SIATKI

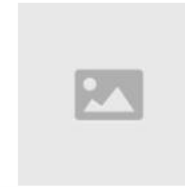
☰ WIDOK LISTY

portret, grupa w wodzie (1911) | autor:nieznany

portret grupowy, pozytyw, Odbitki żelatynowo-srebrowe, Portret grupowy

Zobacz w Museum of History of Photography

🖼️ Obraz

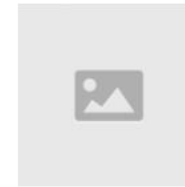


portret, kobieta | zakład fotograficzny:Henner Jakób; zakład litograficzny:Krziwanek K., Wiedeń

pozytyw, Pozytyw, Fotografia czarno-biała, portret / sportretowanie

Zobacz w Museum of History of Photography

🖼️ Obraz

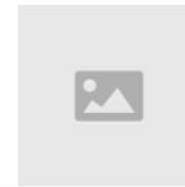


portret, trzy kobiety | zakład fotograficzny:Adela, Lwów

pozytyw, Pozytyw, Fotografia czarno-biała, portret / sportretowanie

Zobacz w Museum of History of Photography

🖼️ Obraz

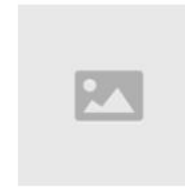


portret, Karol Christophori (1906) | zakład fotograficzny:Unterveger, G.B.

pozytyw, Odbitki żelatynowo-srebrowe, Pozytyw, Fotografia czarno-biała

Zobacz w Museum of History of Photography

🖼️ Obraz



portret, dwie dziewczyny | zakład fotograficzny:Adela, Lwów



Plany

Nowy program bazodanowy – trwa etap wdrażania

Nowa strona (czerwiec 2019)

Kolejne eksporty do muzealnego katalogu online

Nowy katalog zbiorów online + nakładka do programu pozwalająca na eksport online

Rozwiązanie problemów z widocznością zdjęć na Europeanie

Kolejne eksporty do Europeany

Plany c.d.

Większa dostępność obiektów do celów niekomercyjnych

Poprawa jakości metadanych

Opisy poszerzające wiedzę, kontekst

Dobra wersja angielska strony

Interaktywność – komentarze użytkowników, angażowanie użytkowników w proces wzbogacania metadanych (crowdsourcing)

Korzyści

Udostępniając zbiory spełniamy nasz obowiązek wobec odbiorców

To nasz wkład w rozwój w obszarach edukacji i praktyk twórczych

Udostępniamy dziedzictwo narodowe grupom wykluczonym – niepełnosprawnym, mieszkańcom miejscowości odległych od dużych ośrodków

Olbrzymi aspekt promocyjny! Wykorzystanie zbiorów online pozwala nam skomunikować się z odbiorcami współczesnym językiem – to wpływa na zwiększenie frekwencji!

Znaczące zwiększenie wygody i komfortu pracy samych pracowników Muzeum (dzięki dotacjom MKiDN MHF zdigitalizowało już prawie całość zbiorów – wszystkie są dostępne dla pracowników w formie plików w każdej chwili)

Dbamy o to, aby zdjęcia publikowane w sieci były legalne, dobrze opisane i oznakowane!

Cyfrowe zbiory Muzeum Fotografii w Krakowie

www.zbiory.mhf.krakow.pl

www.europeana.eu

www.muzea.malopolska.pl