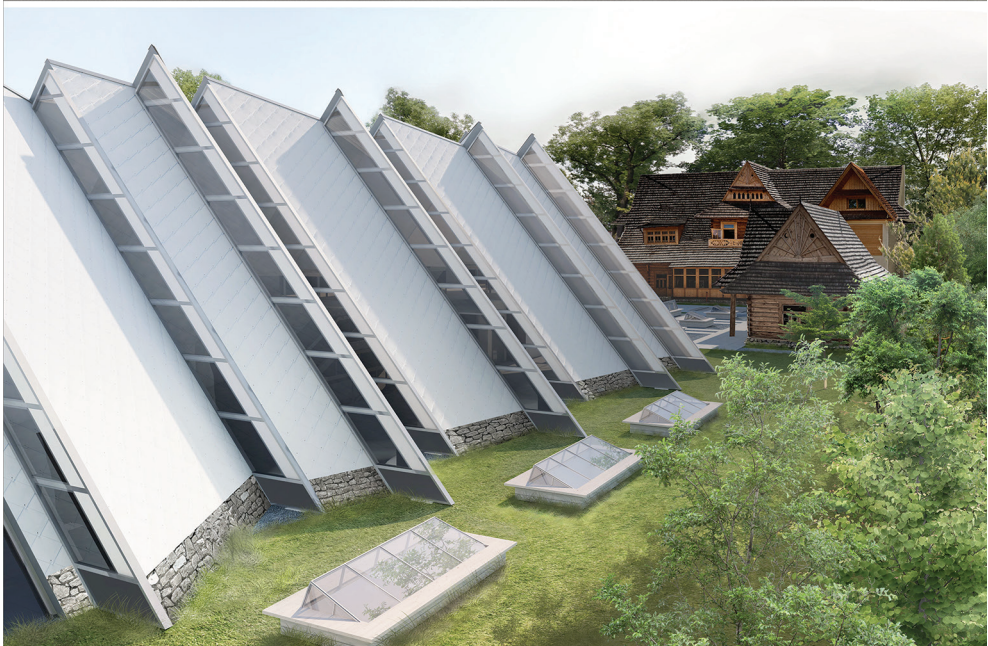


M Ł O D A

PIWA

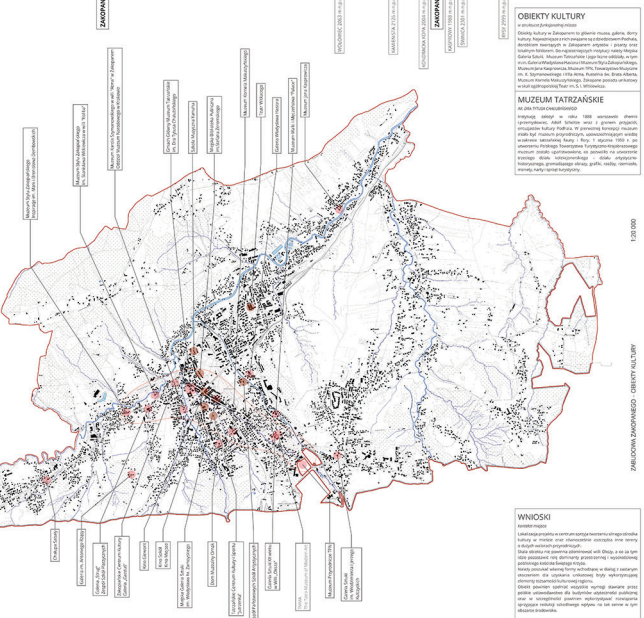
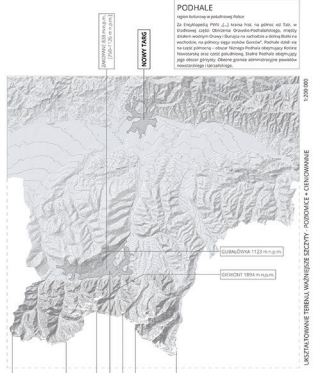
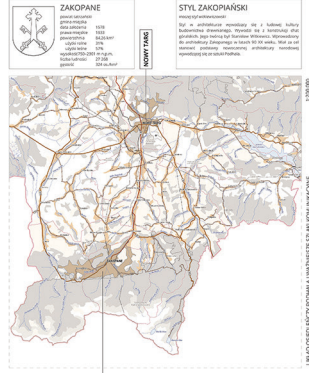
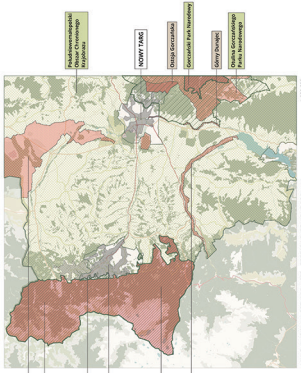
PROJEKTY
STUDENCKIE

Mgr inż. arch. Paweł Sikorski





1.1. Wzrost i rozwój Zakopanego - od XIX do XX wieku. 1.2. Wzrost i rozwój Zakopanego - od XIX do XX wieku. 1.3. Wzrost i rozwój Zakopanego - od XIX do XX wieku. 1.4. Wzrost i rozwój Zakopanego - od XIX do XX wieku. 1.5. Wzrost i rozwój Zakopanego - od XIX do XX wieku. 1.6. Wzrost i rozwój Zakopanego - od XIX do XX wieku. 1.7. Wzrost i rozwój Zakopanego - od XIX do XX wieku. 1.8. Wzrost i rozwój Zakopanego - od XIX do XX wieku. 1.9. Wzrost i rozwój Zakopanego - od XIX do XX wieku. 1.10. Wzrost i rozwój Zakopanego - od XIX do XX wieku.





ELEWACJA POŁUDNIOWO-WSCHODNIA

1:200



ELEWACJA PÓŁNOCNO-ZACHODNIA

1:200



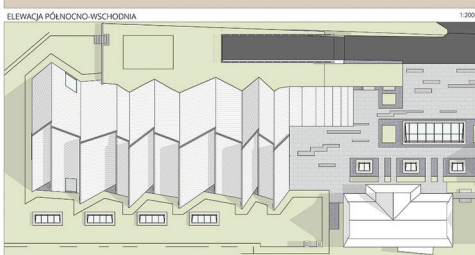
ELEWACJA PÓŁNOCNO-WSCHODNIA

1:200



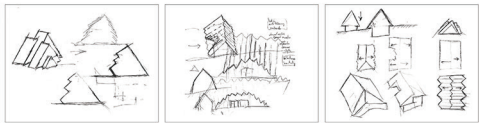
ELEWACJA POŁUDNIOWO-ZACHODNIA

1:200



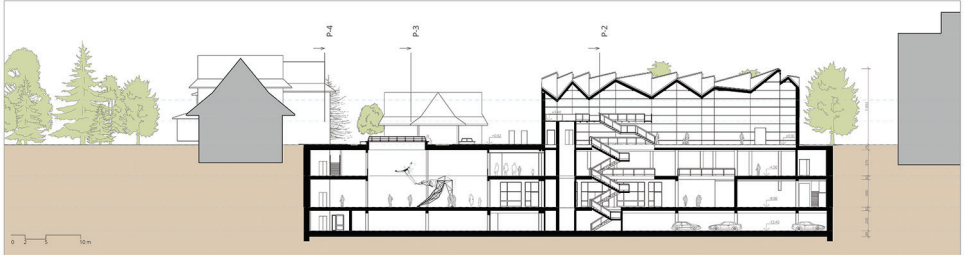
WIDOK 'PIĄTEJ' ELEWACJI

1:200



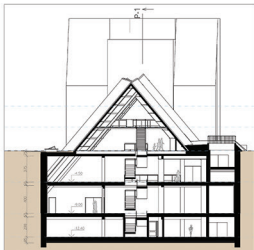
SZKICE KONCEPCYJNE



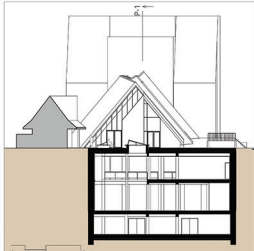
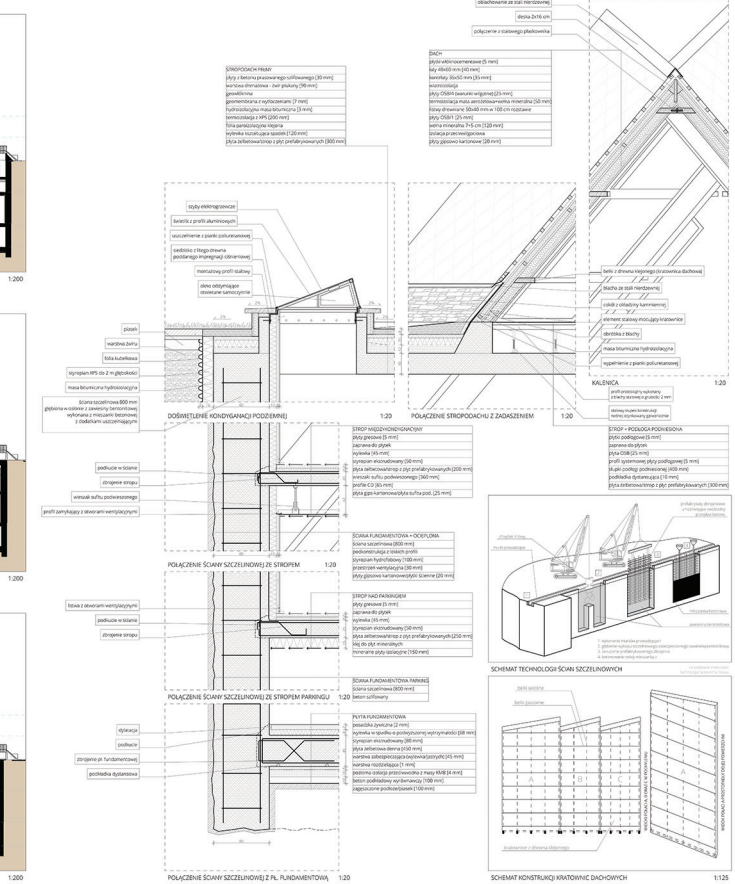


P-1 PRZEKROJ PODŁUŻNY

1:200



P-2 PRZEKROJ POPRZECZNY PRZEZ SCHODY



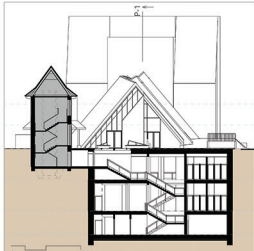
P-3 PRZEKROJ POPRZECZNY PRZEZ WEJŚCIE

POŁĄCZENIE STROPOKONZÓL Z DOMEKAMIEM

POŁĄCZENIE SCIAŁY SZELIŃKOWEJ ZE STROPIEM

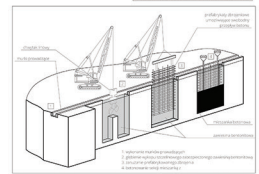
POŁĄCZENIE SCIAŁY SZELIŃKOWEJ ZE STROPIEM PARAWIĘTOWYM

POŁĄCZENIE SCIAŁY SZELIŃKOWEJ Z FUNDAMENTAMI

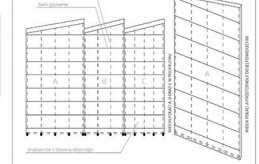


P-4 PRZEKROJ POPRZECZNY | POŁĄCZENIE Z OKNĄ

SCHEMAT TECHNOLOGII ŚCIĄ SZELIŃKOWYCH

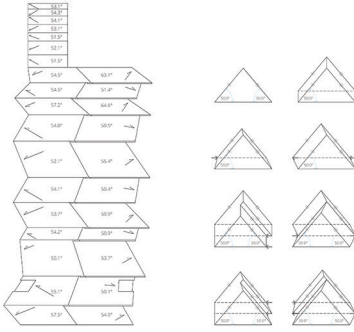


SCHEMAT TECHNOLOGII ŚCIĄ SZELIŃKOWYCH



SCHEMAT KONSTRUKCYI KWADRATOWYCH DĄGOWYCH

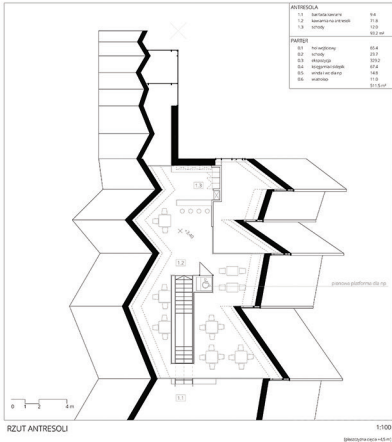




GEOMETRIA DACHU

1:200

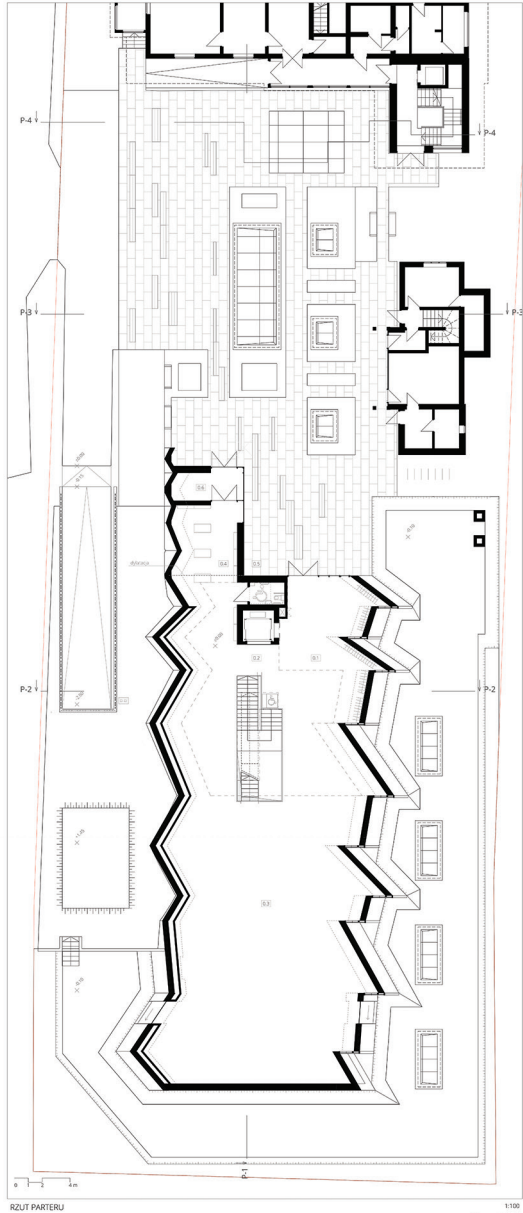
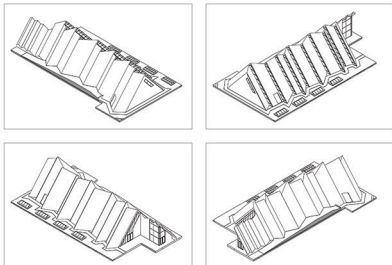
ZASADY KSZTAŁTOWANIA GEOMETRII



RZUT ANTRESOLI

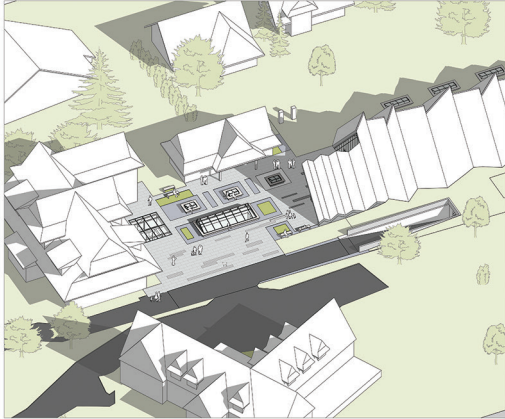
ANTRESOLA		
1.2	komunikacja	54
1.3	biuro i pracownia	71,8
1.4	składowa	108
PARTER		372,47
01	hol ogólny	66,8
02	składowa	23,7
03	składowa	230,2
04	biuro i pracownia	47,4
05	składowa	148
06	składowa	51,5

WIDOKI AKSONOMETRYCZNE BRYLY BUDYNKU

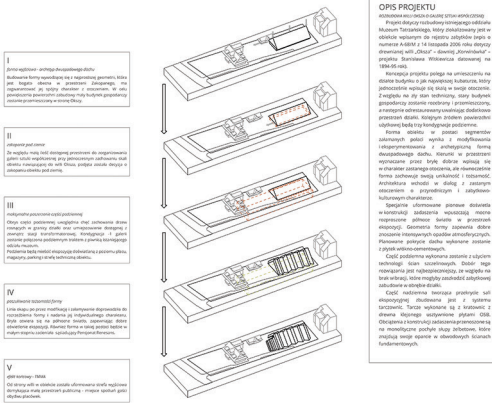


RZUT PARTERU

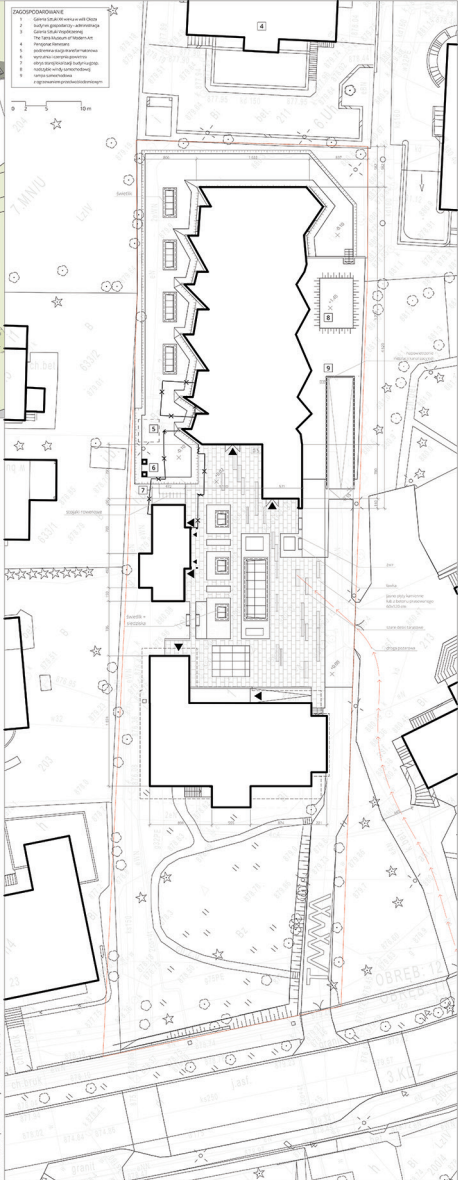
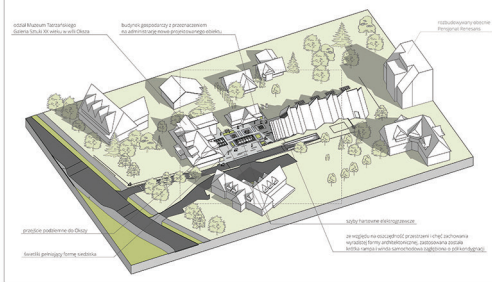




ARANŻACJA PRZESTRZENI PUBLICZNEJ PRZED WEJŚCIEM



KONCEPCJA PROJEKTU



OPIS PROJEKTU

Projekt służy realizacji idei o charakterze uniwersalnym. Projekt stanowi realizację koncepcyjnego założenia, które miało na celu stworzenie w otoczeniu historycznej zabudowy w miejscowości Zakopane. Zgodnie z tym założeniem, budynek stanowi funkcjonalną i formalną całość z otoczeniem. Forma obiektu w postaci reprezentacji nowoczesnego stylu, która jest odpowiedzią na wyzwania i możliwości funkcjonalne i architektoniczne. Projekt stanowi formę dążącą do stworzenia w otoczeniu historycznej zabudowy nowego obiektu, który będzie miał charakter historyczny. Architektura obiektu w otoczeniu historycznej zabudowy. Projekt stanowi formę dążącą do stworzenia w otoczeniu historycznej zabudowy nowego obiektu, który będzie miał charakter historyczny.



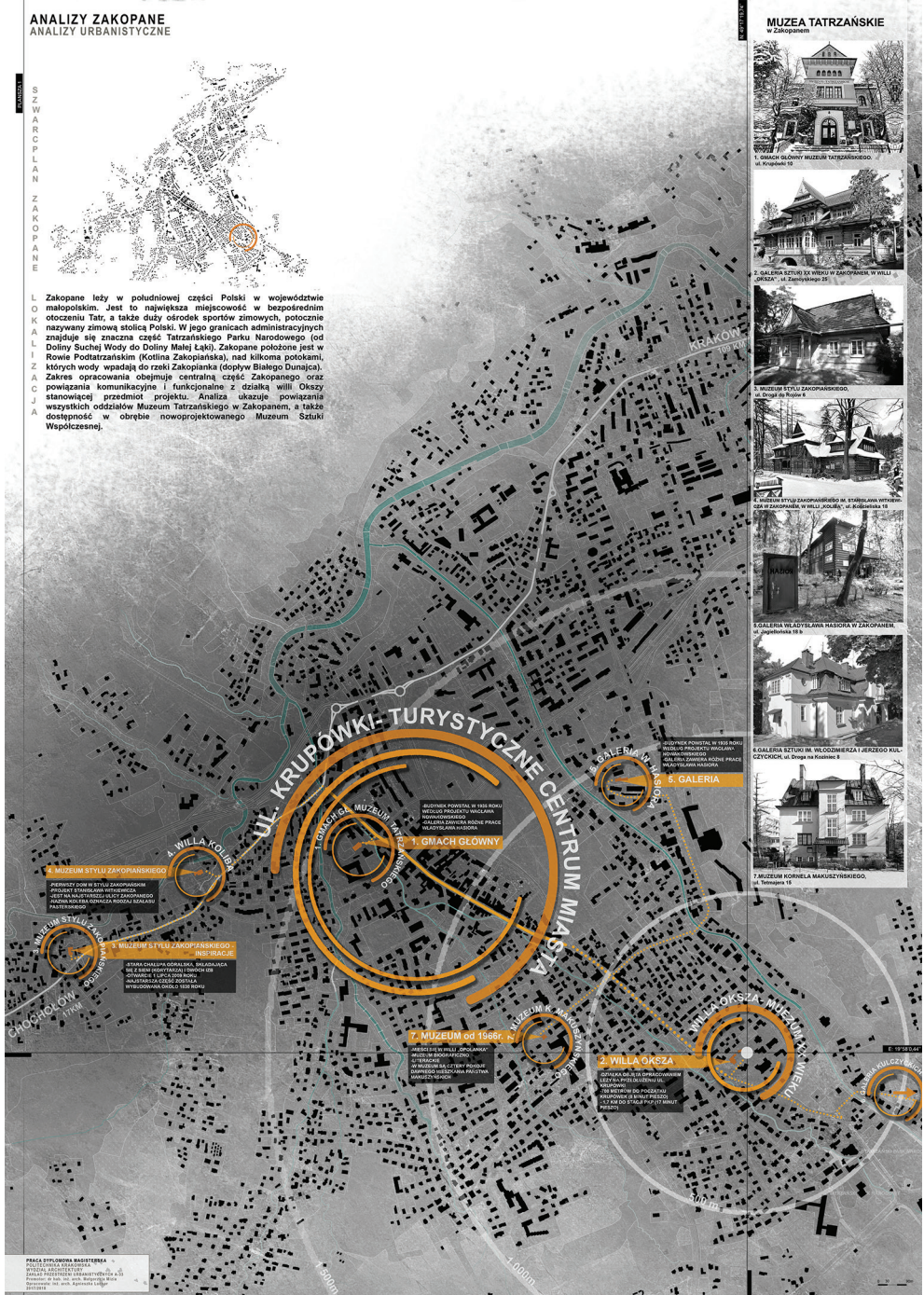
Mgr inż arch. Agnieszka Lachor

**ANALIZY ZAKOPANE
ANALIZY URBANISTYCZNE**

S
Z
W
A
R
C
P
L
A
N
Z
A
K
O
P
A
N
E



Zakopane leży w południowej części Polski w województwie małopolskim. Jest to największa miejscowość w bezpośrednim otoczeniu Tatr, a także duży ośrodek sportów zimowych, potocznie nazywany zimową stolicą Polski. W jego granicach administracyjnych znajduje się znaczna część Tatrzańskiego Parku Narodowego (od Doliny Suchoj Wody do Doliny Małej Łąki). Zakopane położone jest w Rowie Podtatrzańskim (Kotlina Zakopianska), nad kilkoma potokami, których wody wpadają do rzeki Zakopianska (dopływ Białego Dunajca). Zakres opracowania obejmuje centralną część Zakopanego oraz powiązania komunikacyjne i funkcjonalne z odległą willą Okszą stanowiącą przedmiot projektu. Analiza ukazuje powiązanie wszystkich oddziałów Muzeum Tatrzańskiego w Zakopanem, a także dostępność w obrębie nowoprojektowanego Muzeum Sztuki Współczesnej.



MUZEJA TATRZAŃSKIE
w Zakopanem



1. GNIACH GŁÓWNY MUZEUM TATRZAŃSKIEGO
ul. Kościelna 12



2. GALERIA SZTUKI W WILLE OKSZA W ZAKOPANEM W WILLE
"OKSZA" ul. Zastawna 10



3. MUZEUM STYLU ZAKOPANSKIEGO
ul. Długa 10, Piętro 4



4. GALERIA SZTUKI ZAKOPANSKIEGO M. STERNAJANA W WILLE
"JOZEF" W ZAKOPANEM W WILLE "JOZEF" ul. Białostajska 18



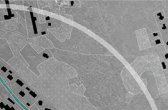
5. GALERIA WŁADYSŁAWA PASCHA W ZAKOPANEM
ul. Piętkarska 18



6. GALERIA SZTUKI M. WŁODZIMIERZA I JERZEGO KUL-
CZYŃSKICH ul. Długa na Kamieniu 1



6. GALERIA



7. MUZEUM KORNELI MAKUSZYŃSKIEJ
ul. Telegraf 18

4. MUZEUM STYLU ZAKOPANSKIEGO
PERWOTNY DOM W STYLU ZAKOPANSKIM
PRACOWNIĄ JAKUBA LEONOWICZA
JEST NA KULISTYM WYCIĘTY ZAKOPANSKI
DOLNY NA UL. DŁUGA 10 (PIĘTRO 4)
PASTERNAKOWO

5. MUZEUM STYLU ZAKOPANSKIEGO
W WILLE "JOZEF"

ZBIOROWISKO OBRAZÓW, DEKORACJA
WŁ. I BUD. JÓZEFINA CZYŻYŃSKIEGO
W WILLE "JOZEF" UL. BIAŁOSTAJSKA 18

4. WILLA KOŁUBA

1. GNIACH GŁÓWNY
BUDOWNIA POWSTAŁA W 1883 ROKU
W STYLU MAŁOPODŁASZKIEGO
W WILLE "OKSZA" UL. ZASTAWNA 10
WYKONANIE PRAC
WYKONANIE PRAC

7. MUZEUM od 1966r.
WILLA OKSZA
WILLA OKSZA
WILLA OKSZA

2. WILLA OKSZA
ZBIOROWISKO OBRAZÓW, DEKORACJA
WŁ. I BUD. JÓZEFINA CZYŻYŃSKIEGO
W WILLE "OKSZA" UL. ZASTAWNA 10
WYKONANIE PRAC
WYKONANIE PRAC

2. WILLA OKSZA
ZBIOROWISKO OBRAZÓW, DEKORACJA
WŁ. I BUD. JÓZEFINA CZYŻYŃSKIEGO
W WILLE "OKSZA" UL. ZASTAWNA 10
WYKONANIE PRAC
WYKONANIE PRAC

2. WILLA OKSZA
ZBIOROWISKO OBRAZÓW, DEKORACJA
WŁ. I BUD. JÓZEFINA CZYŻYŃSKIEGO
W WILLE "OKSZA" UL. ZASTAWNA 10
WYKONANIE PRAC
WYKONANIE PRAC

PRACA STYLOWA BASTIENNA -
POLSKA WILLA
WILLA OKSZA
WILLA OKSZA

2. WILLA OKSZA
ZBIOROWISKO OBRAZÓW, DEKORACJA
WŁ. I BUD. JÓZEFINA CZYŻYŃSKIEGO
W WILLE "OKSZA" UL. ZASTAWNA 10
WYKONANIE PRAC
WYKONANIE PRAC

2. WILLA OKSZA
ZBIOROWISKO OBRAZÓW, DEKORACJA
WŁ. I BUD. JÓZEFINA CZYŻYŃSKIEGO
W WILLE "OKSZA" UL. ZASTAWNA 10
WYKONANIE PRAC
WYKONANIE PRAC

2. WILLA OKSZA
ZBIOROWISKO OBRAZÓW, DEKORACJA
WŁ. I BUD. JÓZEFINA CZYŻYŃSKIEGO
W WILLE "OKSZA" UL. ZASTAWNA 10
WYKONANIE PRAC
WYKONANIE PRAC

2. WILLA OKSZA
ZBIOROWISKO OBRAZÓW, DEKORACJA
WŁ. I BUD. JÓZEFINA CZYŻYŃSKIEGO
W WILLE "OKSZA" UL. ZASTAWNA 10
WYKONANIE PRAC
WYKONANIE PRAC

2. WILLA OKSZA
ZBIOROWISKO OBRAZÓW, DEKORACJA
WŁ. I BUD. JÓZEFINA CZYŻYŃSKIEGO
W WILLE "OKSZA" UL. ZASTAWNA 10
WYKONANIE PRAC
WYKONANIE PRAC

2. WILLA OKSZA
ZBIOROWISKO OBRAZÓW, DEKORACJA
WŁ. I BUD. JÓZEFINA CZYŻYŃSKIEGO
W WILLE "OKSZA" UL. ZASTAWNA 10
WYKONANIE PRAC
WYKONANIE PRAC

2. WILLA OKSZA
ZBIOROWISKO OBRAZÓW, DEKORACJA
WŁ. I BUD. JÓZEFINA CZYŻYŃSKIEGO
W WILLE "OKSZA" UL. ZASTAWNA 10
WYKONANIE PRAC
WYKONANIE PRAC

2. WILLA OKSZA
ZBIOROWISKO OBRAZÓW, DEKORACJA
WŁ. I BUD. JÓZEFINA CZYŻYŃSKIEGO
W WILLE "OKSZA" UL. ZASTAWNA 10
WYKONANIE PRAC
WYKONANIE PRAC

ANALIZY ZAKOPANE CIEKAWOSTKI I HISTORIA BUDOWNICTWA GÓRSKIEGO



STANISŁAW WITKIEWICZ HERBU NIECZUJA,

Jan 21 1853 w Paszowie, zm. 5 września 1913 w Lwowie) – polski malarz, architekt, pisarz i krytyk literacki, twórca i organizator sztuki secesyjnej, ojciec Stanisława Witkiewicza...



KOLIBA KAMIENNA W DOLNIEJ PLECIU STAWÓW POLSKICH, OKOŁO 1800 ROK, FOT. WALERY ELJAZ, 1894

Przeznaczony był i służył tymczasem głównie potrzebom rozwoju osiedla na obszarze Tatr. Wzniesienie budowli nastąpiło w okresie, do którego dotychczas nie było w tym miejscu...



RÓWIEŃ KRUPOWA, FOTOGRAFIA LAT 1870-1878

Jak pisał Z. Modrzyński w publikacji „Architektura i rozwój przemysłowy Zakopanego” budowlnictwo powstawało tam w odpowiedzi na potrzeby turystów...



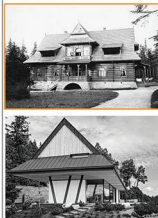
KLASYCZNA CHALUPA PODHALAŃSKA, FOT. W. ELJAZ, OK. 1898

Chalupa jedynoblokowa była w poł. XIX wieku produkowana na dwuczelnym, górzystym (jak nomen teclum) terenie...



DOM TYTUSZA CHALUBIŃSKIEGO, ZBUDOWANY W LATACH 1881-1882, FOTOGRAFIA I OKOŁO 1888 ROKU

Wielki i niezwykły obiekt w Zakopanem powstał w wyniku kapna, zainicjowanego przez bractwa. Później budowlę budowała firma z pochodzenia niemieckiego...



WILLA OKSZA - OBECNIE GALERIA SZTUKI XX WIEKU, FOTOGRAFIA 1898 PO ZAKOŃCZENIU BUDOWY WILLI FLOTY, ZE ZBIORÓW MUZEUM TATRAŃSKIEGO

Wielki obiekt architektury neorenesansowej z latów 1880-90, w tym czasie osiedlenia w stylu neobarokowym. Około roku 1881 w Pałacu wzniesiono „Korowalę”, cz. renowacji wzniesiono: Bibliotekę i Wypoczynkowy...



DOM W TATRACH - KARPIELI I STEINDEL ARCHITEKTURA, FOT. KARPIELI STEINDEL ARCHITEKTURA

Budowlę w stylu neorenesansu przywrócić do pierwotnego kształtu w Zakopanem staraniem prezydenta wojewdy Europejskiej Rady Austryi 1897 oraz jego brata, Stanisława Witkiewicza...

ZAKOPANE

Drugie miasto Tatr jest większe wielkością niż inne. Wzniesienie miasta Pałacu w granicach historycznych, wzniesienie pałacu w granicach historycznych, wzniesienie pałacu w granicach historycznych...

GINNA ZAKOPANE

miasto w województwie małopolskim, siedziba gminy Miejska

powierzchnia: 84 km²
liczba ludności: 27 305
gęstość zaludnienia: 324,05 /km²
data założenia gminy: 1578r.
przebudowanie: 1933r.

Województwo małopolskie
powiat tatarski

ANALIZY URBANISTYCZNE

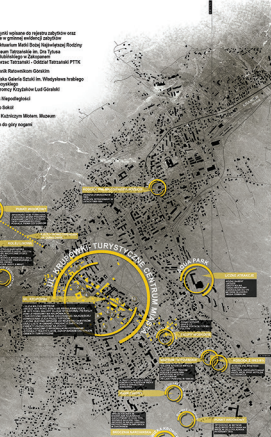
ANALIZA KOMUNIKACJI

Transportowa Infrastruktura Zakopanego i okolic była odpowiednio dobra, mimo niewielkiego poziomu rozwoju komunikacji kolejowej...



ANALIZA ATRAKCJI TURYSTYCZNYCH

Zakopane jest od 1880 roku miejscem kuracji, do którego kłosa przyciągał turystów dzięki klimatowi i krajobrazowi...



ANALIZA ZIELENI

Zalesie w gminie Zakopane stanowi 919,28 ha, to jest 10,8% powierzchni gminy. Największe zalesienie jest w Tatrzańskim Parku Narodowym...



Źródło: Mapa i opis województwa małopolskiego, Zakopane, data: 10.10.2018 r.

* Źródło: Mapa i opis województwa małopolskiego, Zakopane, data: 10.10.2018 r.

**ANALIZY ZAKOPANE
ANALIZY DZIAŁKI**
ZDJĘCIA Z WIZJI LOKALNEJ

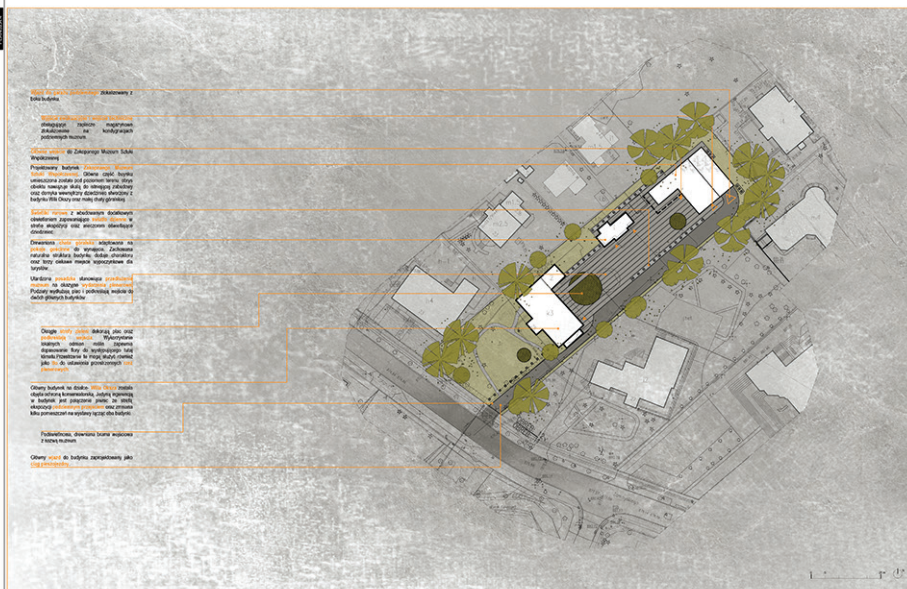


PAŃCZAKOWSKI ARCHITECTS
POLSKA AKADEMIA ARCHITEKTÓW
WYKONAWCZO-PROJEKCIOWY BIURO
PROJEKTOWY I REALIZACJI
KONSTRUKCYJNO-PROJEKCIOWY BIURO
PROJEKTOWY I REALIZACJI



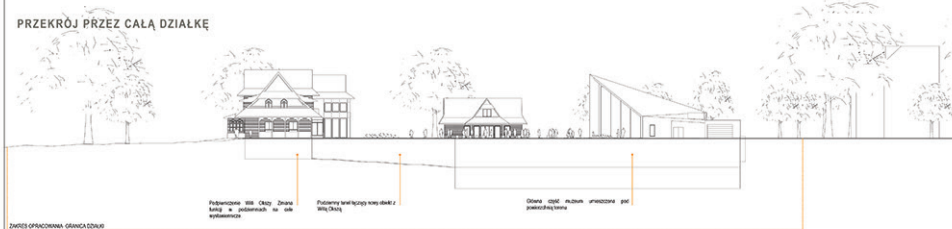
**ZAKOPANE MUZEUM
SZTUKI WSPÓLczesnej**

ZAGOSPODAROWANIE SKALA 1:500



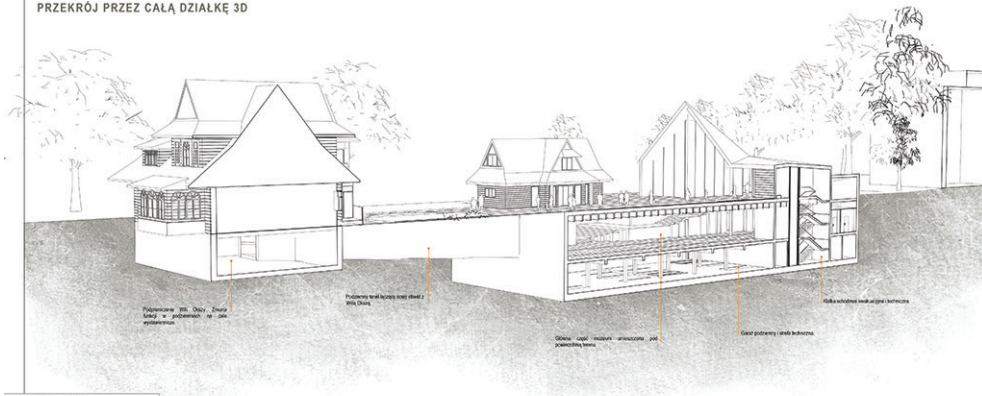
- Plan ogólny** - Zakończony 2
- Plan ogólny** - Zakończony 2
- Plan ogólny** - Zakończony 2
- Plan ogólny** - Zakończony 2
- Plan ogólny** - Zakończony 2
- Plan ogólny** - Zakończony 2
- Plan ogólny** - Zakończony 2
- Plan ogólny** - Zakończony 2
- Plan ogólny** - Zakończony 2
- Plan ogólny** - Zakończony 2
- Plan ogólny** - Zakończony 2
- Plan ogólny** - Zakończony 2
- Plan ogólny** - Zakończony 2
- Plan ogólny** - Zakończony 2
- Plan ogólny** - Zakończony 2

PRZEKROJ PRZEZ CAŁĄ DZIAŁKĘ



Przekroje 105, 106, 107 - Zgodnie z podziałem na strefy wystawowe

PRZEKROJ PRZEZ CAŁĄ DZIAŁKĘ 3D



Przekroje 105, 106, 107 - Zgodnie z podziałem na strefy wystawowe

PRACOWNIA ARCHYTEKTURA
STUDIO ARCHITEKTURA
PROJEKTANT PRACOWNIA ARCHYTEKTURA
PROJEKTANT PRACOWNIA ARCHYTEKTURA
PROJEKTANT PRACOWNIA ARCHYTEKTURA

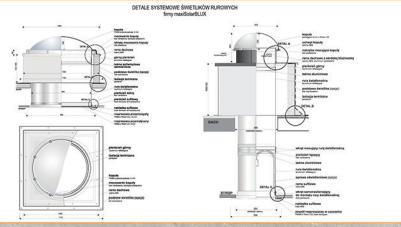
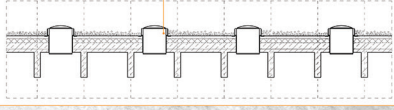
**ZAKOPANE MUZEUM
SZTUKI WSPÓŁCZESNEJ**

SCHEMATY DZIAŁANIA ŚWIETLIKÓW RUROWYCH

Światła tunelowe S.L.T. pracują dzięki efektowi światłowodowemu. W ten sposób światło jest kierowane wzdłuż osi światłowodowej, która jest wykonana z polikarbonianu. Światła tunelowe S.L.T. pracują dzięki efektowi światłowodowemu. W ten sposób światło jest kierowane wzdłuż osi światłowodowej, która jest wykonana z polikarbonianu.

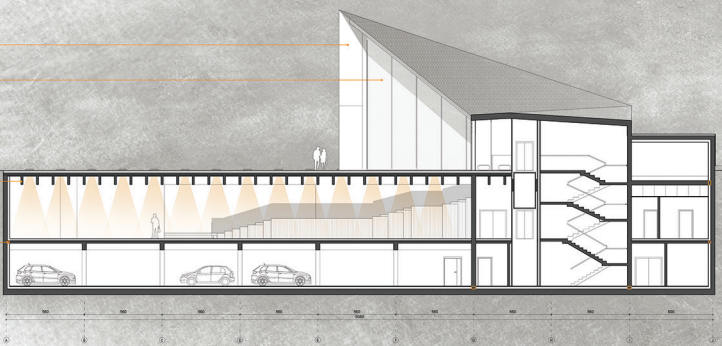
Światła tunelowe S.L.T. pracują dzięki efektowi światłowodowemu. W ten sposób światło jest kierowane wzdłuż osi światłowodowej, która jest wykonana z polikarbonianu.

Źródło: <http://www.MuzeumZakopane.pl>



PRZEKROJ B-B SKALA 1:100

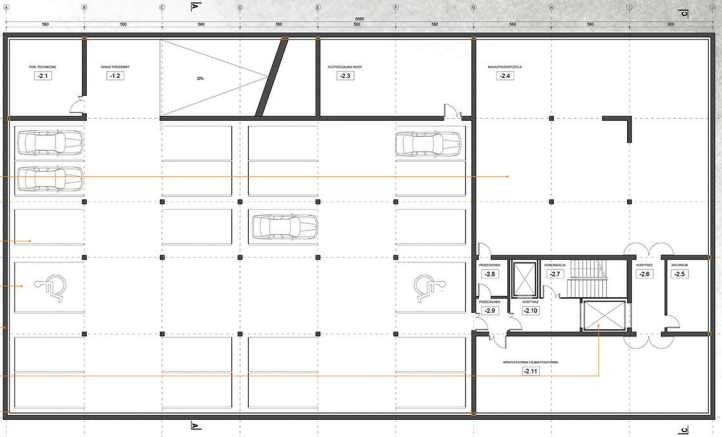
Długość tunelów...
Światła tunelowe...
Przebieganie...
Działanie...
Instalacja...



RZUT POZIOMY -2 SKALA 1:100

Legenda	
1.1	Strop
1.2	Ściana
1.3	Podłoga
1.4	Strop
1.5	Ściana
1.6	Podłoga
1.7	Strop
1.8	Ściana
1.9	Podłoga
1.10	Strop
1.11	Ściana
1.12	Podłoga
1.13	Strop
1.14	Ściana
1.15	Podłoga
1.16	Strop
1.17	Ściana
1.18	Podłoga
1.19	Strop
1.20	Ściana
1.21	Podłoga
1.22	Strop
1.23	Ściana
1.24	Podłoga
1.25	Strop
1.26	Ściana
1.27	Podłoga
1.28	Strop
1.29	Ściana
1.30	Podłoga
1.31	Strop
1.32	Ściana
1.33	Podłoga
1.34	Strop
1.35	Ściana
1.36	Podłoga
1.37	Strop
1.38	Ściana
1.39	Podłoga
1.40	Strop
1.41	Ściana
1.42	Podłoga
1.43	Strop
1.44	Ściana
1.45	Podłoga
1.46	Strop
1.47	Ściana
1.48	Podłoga
1.49	Strop
1.50	Ściana
1.51	Podłoga
1.52	Strop
1.53	Ściana
1.54	Podłoga
1.55	Strop
1.56	Ściana
1.57	Podłoga
1.58	Strop
1.59	Ściana
1.60	Podłoga
1.61	Strop
1.62	Ściana
1.63	Podłoga
1.64	Strop
1.65	Ściana
1.66	Podłoga
1.67	Strop
1.68	Ściana
1.69	Podłoga
1.70	Strop
1.71	Ściana
1.72	Podłoga
1.73	Strop
1.74	Ściana
1.75	Podłoga
1.76	Strop
1.77	Ściana
1.78	Podłoga
1.79	Strop
1.80	Ściana
1.81	Podłoga
1.82	Strop
1.83	Ściana
1.84	Podłoga
1.85	Strop
1.86	Ściana
1.87	Podłoga
1.88	Strop
1.89	Ściana
1.90	Podłoga
1.91	Strop
1.92	Ściana
1.93	Podłoga
1.94	Strop
1.95	Ściana
1.96	Podłoga
1.97	Strop
1.98	Ściana
1.99	Podłoga
1.100	Strop

1. Długość tunelów...
2. Światła tunelowe...
3. Przebieganie...
4. Działanie...
5. Instalacja...



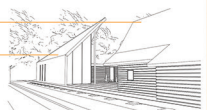
ZAKOPANE MUZEUM SZTUKI WSPÓŁCZESNEJ

ELEWACJE

Przedstawienie architektoniczne, które odzwierciedla projekt i koncepcję, a nie jest opisem. Wskazuje na kierunek, który ma być realizowany. Jest to dokument, który ma służyć jako wytyczna dla wykonawcy. Wskazuje na kierunek, który ma być realizowany. Jest to dokument, który ma służyć jako wytyczna dla wykonawcy.



Wskazuje na kierunek, który ma być realizowany. Jest to dokument, który ma służyć jako wytyczna dla wykonawcy.



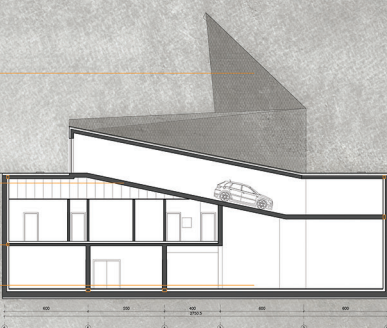
PRZEKROJ A-A SKALA 1:100

Wskazuje na kierunek, który ma być realizowany. Jest to dokument, który ma służyć jako wytyczna dla wykonawcy.



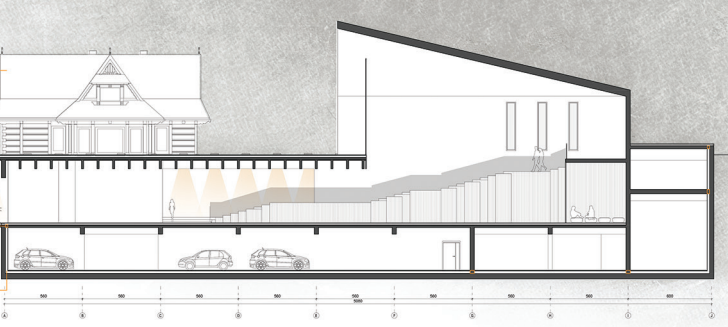
PRZEKROJ C-C SKALA 1:100

Wskazuje na kierunek, który ma być realizowany. Jest to dokument, który ma służyć jako wytyczna dla wykonawcy.



PRZEKROJ D-D SKALA 1:100

Wskazuje na kierunek, który ma być realizowany. Jest to dokument, który ma służyć jako wytyczna dla wykonawcy.



PRACA DYPLOMOWA MAGISTERSKA
KATEDRA ARCHITEKTURY
PAWEL PROSZYTA
2011/12



**ZAKOPANE MUZEUM
SZTUKI WSPÓŁCZESNEJ**

ELEWACJE

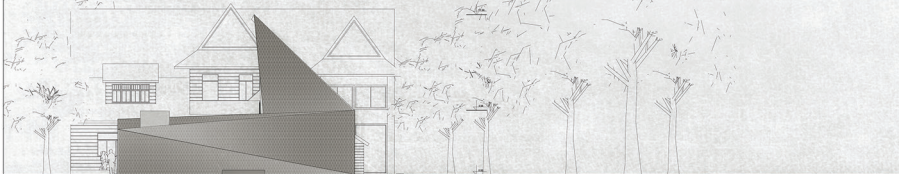
KONSTRUKCJA

Wzrosty i kształty drzew zostały narysowane na podstawie pomiarów terenowych i zdjęć satelitarnych. Wzrosty i kształty drzew zostały narysowane na podstawie pomiarów terenowych i zdjęć satelitarnych. Wzrosty i kształty drzew zostały narysowane na podstawie pomiarów terenowych i zdjęć satelitarnych.

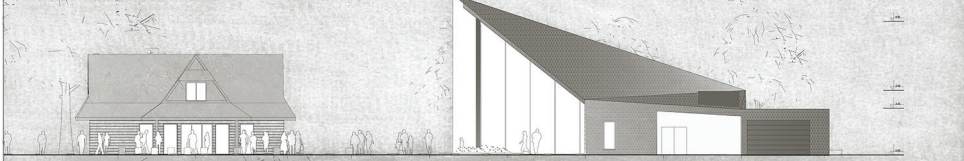
ELEWACJA POŁUDNIOWO-ZACHODNIA SKALA 1:100



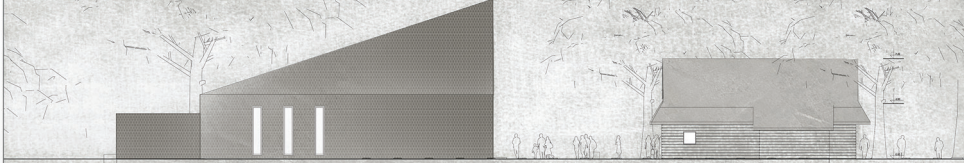
ELEWACJA PÓŁNOCNO-WSCHODNIA SKALA 1:100



ELEWACJA POŁUDNIOWO-WSCHODNIA SKALA 1:100



ELEWACJA PÓŁNOCNO-ZACHODNIA SKALA 1:100



PRACA DWUKOLOWA BROSZOWA
POLSKA AKADEMIA Sztuki
WIZJON WSPÓŁCZESNOŚCI
Projektant: dr hab. arch. Wojciech Bielecki
Architektura: dr inż. Agnieszka Lisowska



ZAKOPANE MUZEUM
SZTUKI WSPÓŁCZESNEJ

DETAL SKALA 1:20

- 1** ŚCIANA FUNDAMENTOWA
 ŚCIANA ŻELBETOWA 30cm
 Izolacja cieplna 5cm
 STALACIA 0,5cm
 WYPOCZINEK 0,5cm
 WYPOCZINEK 1,5cm
 Włókna szklane węglaste
- 2** STROPOCIACH NADPODŁOŻEM 1
 WYPOCZINEK 5cm
 WYPOCZINEK 5cm
 ZŁEPKIENIE 0,5cm
 ŚLĄDEK 5cm
 WYPOCZINEK 5cm
 ŚLĄDEK 5cm
 STROPOCIACH 0,5cm
 STROPOCIACH 0,5cm
 WYPOCZINEK 0,5cm
 WYPOCZINEK 0,5cm
 WYPOCZINEK 1,5cm
 Włókna szklane węglaste
- 3** STROPOCIACH NADPODŁOŻEM 2
 WYPOCZINEK 2cm
 WYPOCZINEK 2cm
 WYPOCZINEK 0,5cm
 STROPOCIACH 0,5cm
 ŚLĄDEK 5cm
 STROPOCIACH FIBROSTRA 0,5cm
 WYPOCZINEK 20cm
 WYPOCZINEK 20cm
 Włókna szklane węglaste
 Włókna szklane węglaste
 Włókna szklane węglaste
- 4** WŁÓKNISTY NA OKRĄŻCE
 WYPOCZINEK 2cm
 WYPOCZINEK 2cm
 WYPOCZINEK 0,5cm
 WYPOCZINEK 0,5cm
 WYPOCZINEK 0,5cm
 WYPOCZINEK 0,5cm
 WYPOCZINEK 0,5cm
 Włókna szklane węglaste
- 5** ŚCIANA ŻYWIETROWA
 WYPOCZINEK 6cm
 WYPOCZINEK 6cm
 STROPOCIACH 0,5cm
 ŚLĄDEK 5cm
 STROPOCIACH 0,5cm
 WYPOCZINEK 0,5cm
 WYPOCZINEK 0,5cm
 ŚCIANA ŻELBETOWA 20cm
 ŚCIANA ŻELBETOWA 20cm
 WYPOCZINEK 1,5cm
 Włókna szklane węglaste

Dołki wokół ścian wlotów i wlotów
 wykonanych z betonu i żelbetu.

Wszystkie elementy wykonano z betonu
 i żelbetu.

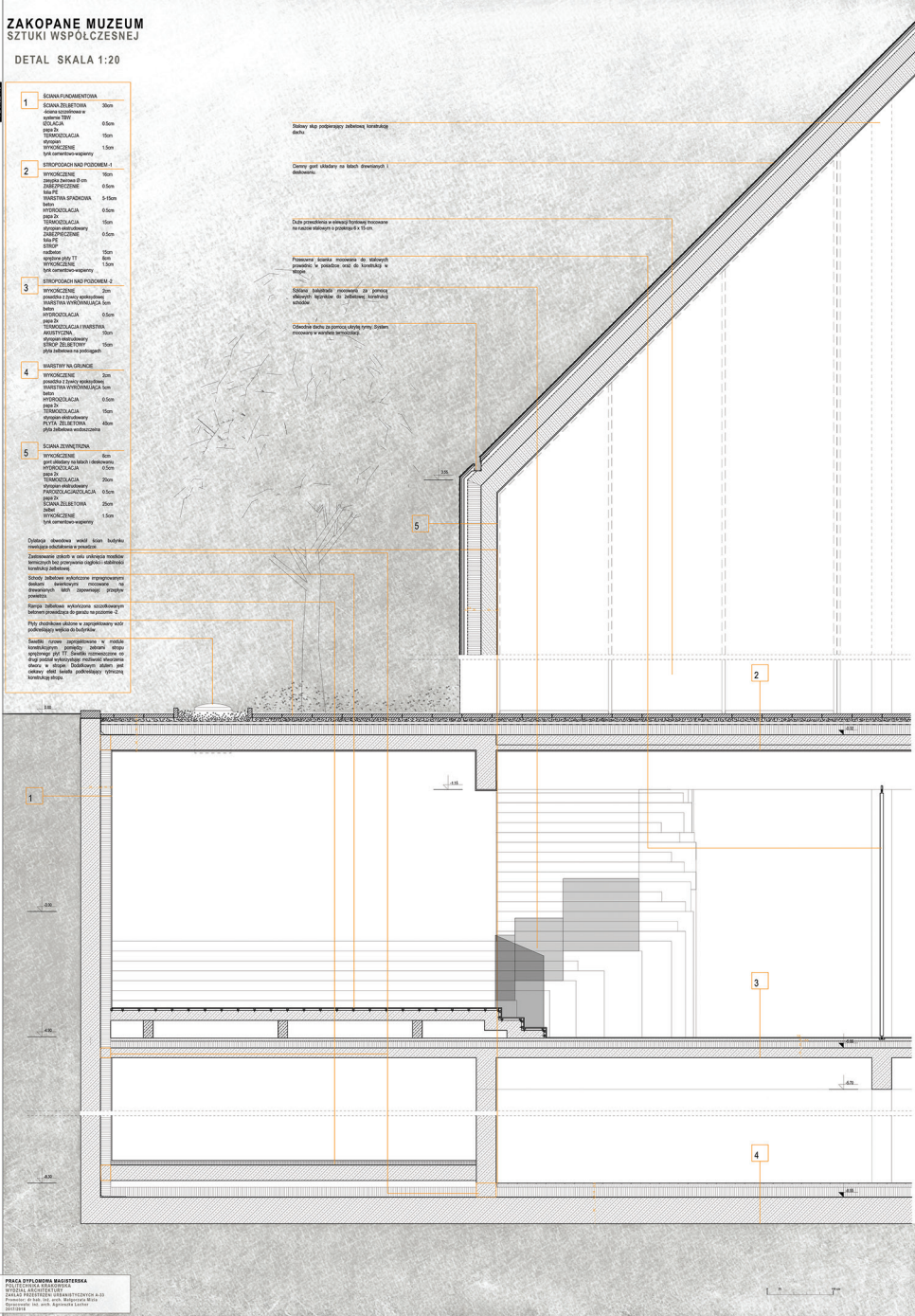
Ściany i słupy wykonane z żelbetu
 i betonu.

Wszystkie elementy wykonane z betonu
 i żelbetu.

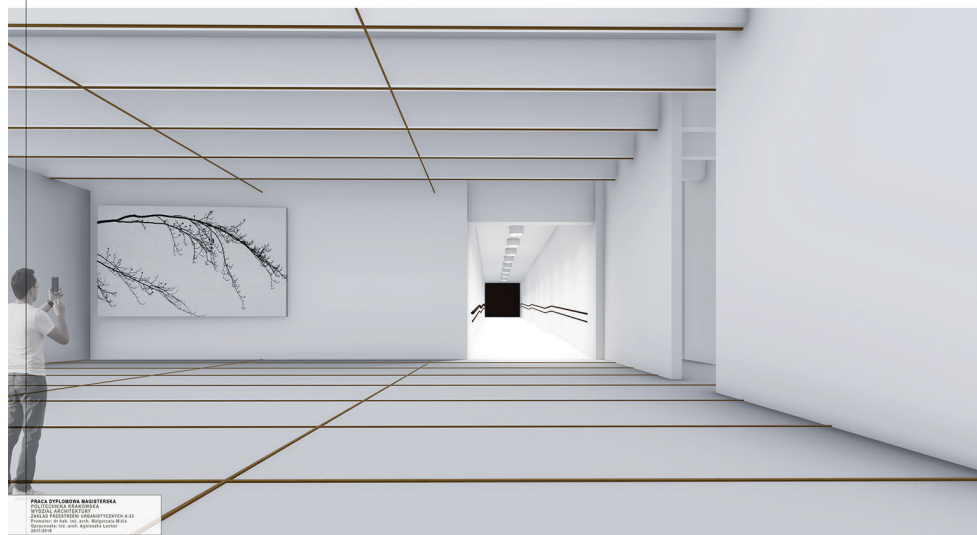
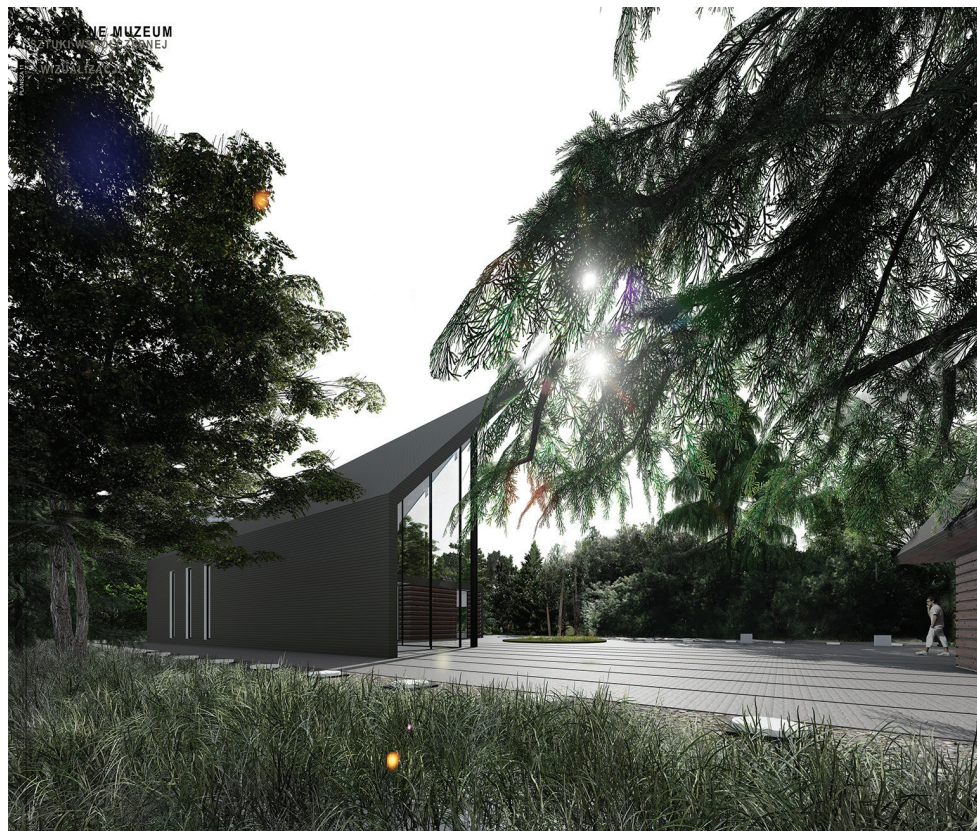
Wszystkie elementy wykonane z betonu
 i żelbetu.

Wszystkie elementy wykonane z betonu
 i żelbetu.

Wszystkie elementy wykonane z betonu
 i żelbetu.



PRACA WYKONANA PRZEZ
 BIURO PROJEKTOWE I WYKONAWCZĄ
 ARCHITECTURA WARSZAWA
 PROJEKTOWA I WYKONAWCZA ARCHITECTURA WARSZAWA
 Proszynki 24 lok. 102, 01-631 Warszawa
 tel. 22 663 23 23, 22 663 23 24
 www.architektura-warszawa.pl



PIALA DYNIAWA BASTIENKA
 PIŁA DYNIAWA BASTIENKA
 PIŁA DYNIAWA BASTIENKA
 PIŁA DYNIAWA BASTIENKA
 PIŁA DYNIAWA BASTIENKA
 PIŁA DYNIAWA BASTIENKA
 PIŁA DYNIAWA BASTIENKA

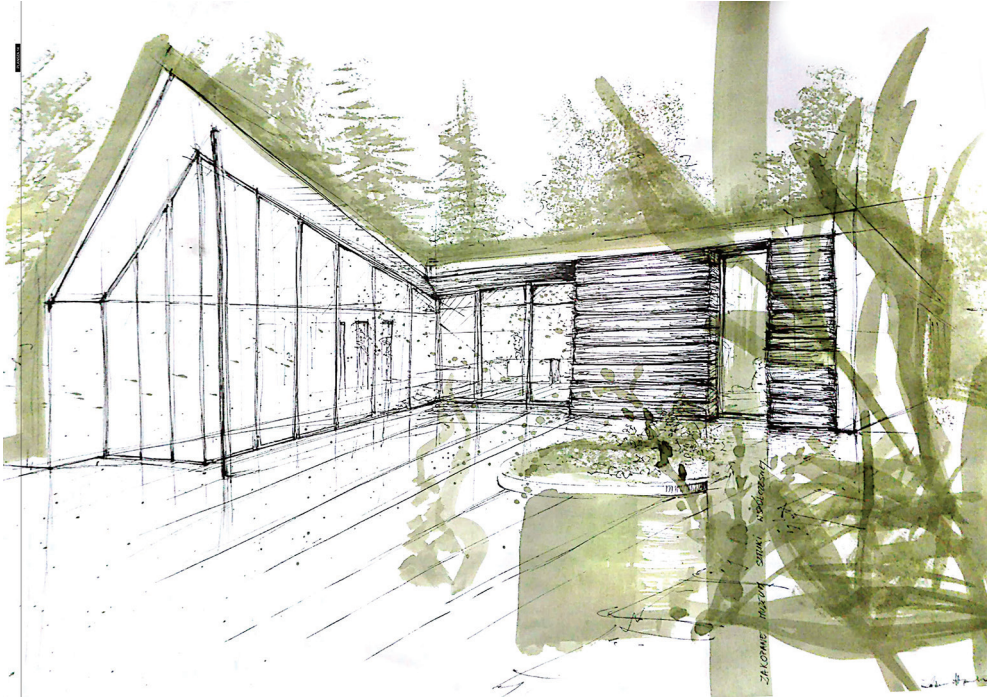


PAŁAC WYKLONOW MIEJSCOWOŚĆ
POLSKA AKADEMIA Sztuki
WIZUALIZACJE ARCHITECTURALNE
PROJEKTOWA I REALIZACJA ARCHITECTURY
PROJEKTOWA I REALIZACJA WYKONAWCZA
WIZUALIZACJE ARCHITECTURALNE

ZAKOPANE MUZEUM
SZTUKI WSPÓŁCZESNEJ
WIZUALIZACJE



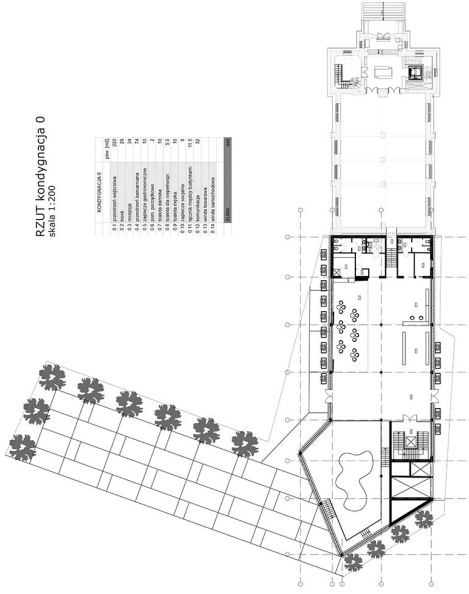
PAŃKA WYDZIAŁ ARCHITECTURY
PAŃKA WYDZIAŁ ARCHITECTURY
PAŃKA WYDZIAŁ ARCHITECTURY
PAŃKA WYDZIAŁ ARCHITECTURY
PAŃKA WYDZIAŁ ARCHITECTURY



Mgr inż. arch. Aneta Ciszek

Muzeum Sztuki Współczesnej
przy Muzeum Tatrzańskim w Zakopanem

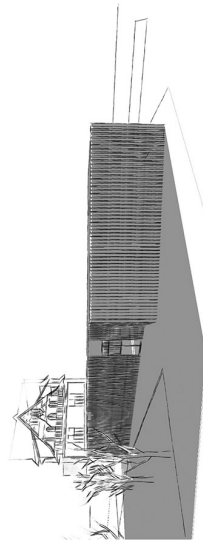
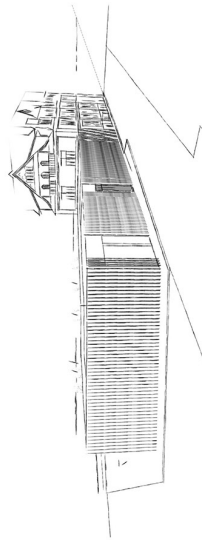
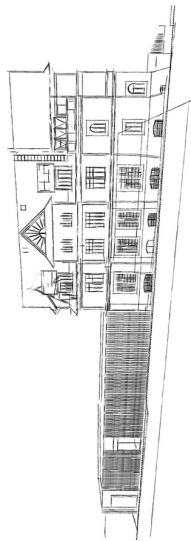
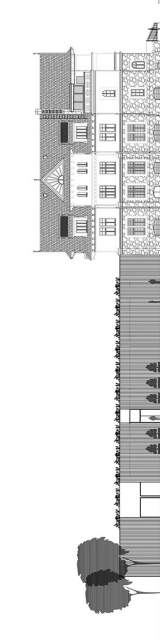
1 2 3 4 5 6 7



RZUT kondygnacja 0
skala 1:200

KONTYNGENCJA	NUMER
1	1.1
2	2.1
3	3.1
4	4.1
5	5.1
6	6.1
7	7.1
8	8.1
9	9.1
10	10.1
11	11.1
12	12.1
13	13.1
14	14.1
15	15.1
16	16.1
17	17.1
18	18.1
19	19.1
20	20.1
21	21.1
22	22.1
23	23.1
24	24.1
25	25.1
26	26.1
27	27.1
28	28.1
29	29.1
30	30.1
31	31.1
32	32.1
33	33.1
34	34.1
35	35.1
36	36.1
37	37.1
38	38.1
39	39.1
40	40.1
41	41.1
42	42.1
43	43.1
44	44.1
45	45.1
46	46.1
47	47.1
48	48.1
49	49.1
50	50.1
51	51.1
52	52.1
53	53.1
54	54.1
55	55.1
56	56.1
57	57.1
58	58.1
59	59.1
60	60.1
61	61.1
62	62.1
63	63.1
64	64.1
65	65.1
66	66.1
67	67.1
68	68.1
69	69.1
70	70.1
71	71.1
72	72.1
73	73.1
74	74.1
75	75.1
76	76.1
77	77.1
78	78.1
79	79.1
80	80.1
81	81.1
82	82.1
83	83.1
84	84.1
85	85.1
86	86.1
87	87.1
88	88.1
89	89.1
90	90.1
91	91.1
92	92.1
93	93.1
94	94.1
95	95.1
96	96.1
97	97.1
98	98.1
99	99.1
100	100.1

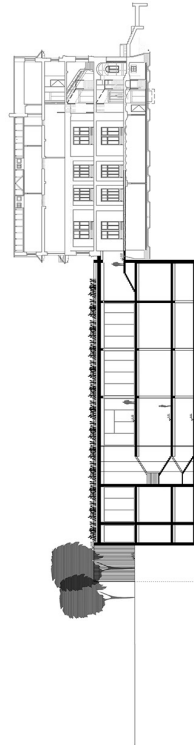
ELEVACJA południowa
skala 1:200



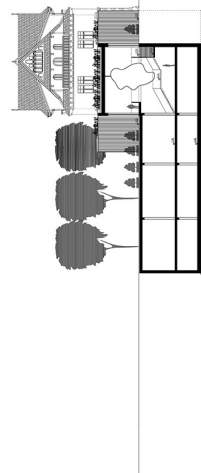
Muzeum Sztuki Współczesnej
przy Muzeum Iatrzańskim w Zakopanem

1 2 3 4 5 6 7

PRZEKROJ A-A
skala 1:200



PRZEKROJ B-B
skala 1:200



1	1. STYK	1. STYK	1. STYK	1. STYK	1. STYK
2	2. STYK	2. STYK	2. STYK	2. STYK	2. STYK
3	3. STYK	3. STYK	3. STYK	3. STYK	3. STYK
4	4. STYK	4. STYK	4. STYK	4. STYK	4. STYK
5	5. STYK	5. STYK	5. STYK	5. STYK	5. STYK
6	6. STYK	6. STYK	6. STYK	6. STYK	6. STYK
7	7. STYK	7. STYK	7. STYK	7. STYK	7. STYK
8	8. STYK	8. STYK	8. STYK	8. STYK	8. STYK
9	9. STYK	9. STYK	9. STYK	9. STYK	9. STYK
10	10. STYK	10. STYK	10. STYK	10. STYK	10. STYK
11	11. STYK	11. STYK	11. STYK	11. STYK	11. STYK
12	12. STYK	12. STYK	12. STYK	12. STYK	12. STYK
13	13. STYK	13. STYK	13. STYK	13. STYK	13. STYK
14	14. STYK	14. STYK	14. STYK	14. STYK	14. STYK
15	15. STYK	15. STYK	15. STYK	15. STYK	15. STYK
16	16. STYK	16. STYK	16. STYK	16. STYK	16. STYK
17	17. STYK	17. STYK	17. STYK	17. STYK	17. STYK
18	18. STYK	18. STYK	18. STYK	18. STYK	18. STYK
19	19. STYK	19. STYK	19. STYK	19. STYK	19. STYK
20	20. STYK	20. STYK	20. STYK	20. STYK	20. STYK
21	21. STYK	21. STYK	21. STYK	21. STYK	21. STYK
22	22. STYK	22. STYK	22. STYK	22. STYK	22. STYK
23	23. STYK	23. STYK	23. STYK	23. STYK	23. STYK
24	24. STYK	24. STYK	24. STYK	24. STYK	24. STYK
25	25. STYK	25. STYK	25. STYK	25. STYK	25. STYK
26	26. STYK	26. STYK	26. STYK	26. STYK	26. STYK
27	27. STYK	27. STYK	27. STYK	27. STYK	27. STYK
28	28. STYK	28. STYK	28. STYK	28. STYK	28. STYK
29	29. STYK	29. STYK	29. STYK	29. STYK	29. STYK
30	30. STYK	30. STYK	30. STYK	30. STYK	30. STYK
31	31. STYK	31. STYK	31. STYK	31. STYK	31. STYK
32	32. STYK	32. STYK	32. STYK	32. STYK	32. STYK
33	33. STYK	33. STYK	33. STYK	33. STYK	33. STYK
34	34. STYK	34. STYK	34. STYK	34. STYK	34. STYK
35	35. STYK	35. STYK	35. STYK	35. STYK	35. STYK
36	36. STYK	36. STYK	36. STYK	36. STYK	36. STYK
37	37. STYK	37. STYK	37. STYK	37. STYK	37. STYK
38	38. STYK	38. STYK	38. STYK	38. STYK	38. STYK
39	39. STYK	39. STYK	39. STYK	39. STYK	39. STYK
40	40. STYK	40. STYK	40. STYK	40. STYK	40. STYK
41	41. STYK	41. STYK	41. STYK	41. STYK	41. STYK
42	42. STYK	42. STYK	42. STYK	42. STYK	42. STYK
43	43. STYK	43. STYK	43. STYK	43. STYK	43. STYK
44	44. STYK	44. STYK	44. STYK	44. STYK	44. STYK
45	45. STYK	45. STYK	45. STYK	45. STYK	45. STYK
46	46. STYK	46. STYK	46. STYK	46. STYK	46. STYK
47	47. STYK	47. STYK	47. STYK	47. STYK	47. STYK
48	48. STYK	48. STYK	48. STYK	48. STYK	48. STYK
49	49. STYK	49. STYK	49. STYK	49. STYK	49. STYK
50	50. STYK	50. STYK	50. STYK	50. STYK	50. STYK

DETAIL
skala 1:200

± 6.16

± 0.02

± 0.00

± 5.30

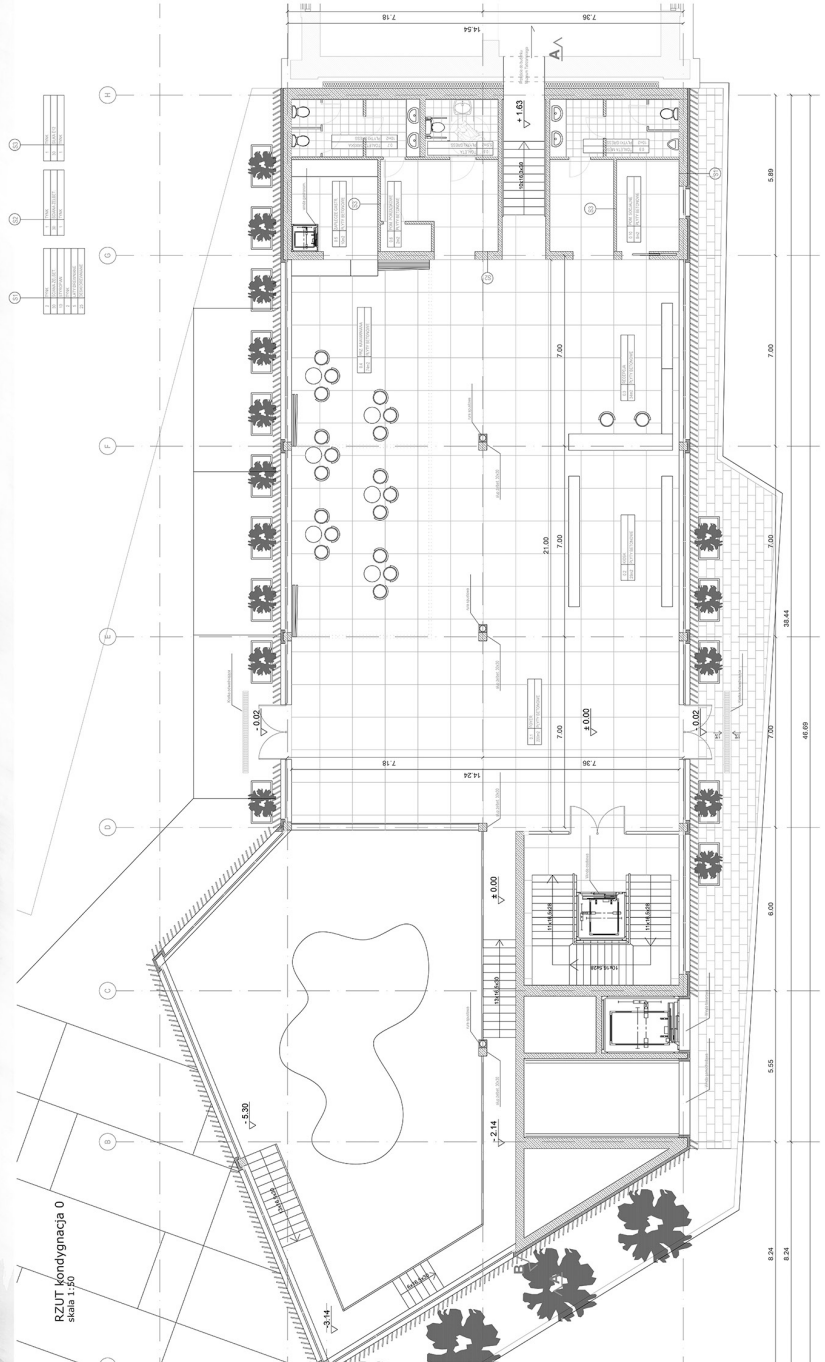
± 8.60

ograniczenie opasłowy

Muzeum Sztuki Współczesnej przy Muzeum Iatrzanskim w Zakopanem



1 2 3 4 5 6 7



INSTRUMENTALNA PRACOWNIA ARCHITECTURY I PROJEKTOWANIA
INSTYTUT PROJEKTOWANIA ARCHITECTURALNEGO S.P.
ZAKŁAD PRAC FIZYCZNYCH I ORGANIZACYJNYCH S.J.

PROJEKTOWAŁ: DR HAB. INŻ. ARCH. MARGALDITA MIŁA

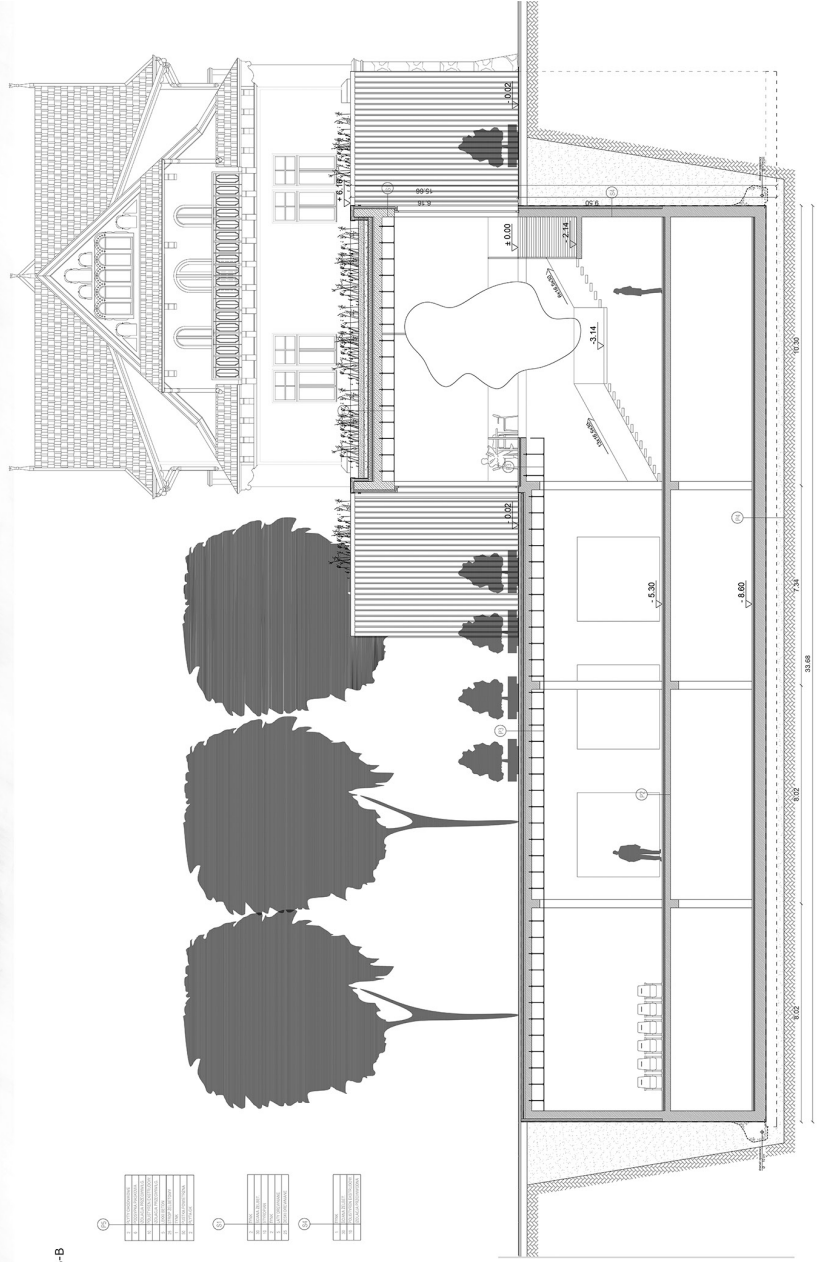
PROJEKT WIZUALIZACJI
ARCHITECTURA
ANNA KAWCZYŃSKA

Muzeum Sztuki Współczesnej przy Muzeum Iatrzanskim w Zakopanem

1 2 3 4 5 6 7

PRZEKRÓJ B-B
skala 1:50

1	<table border="1"> <tr><td>1</td><td>WYKONANIE: KANALIZACJA</td></tr> <tr><td>2</td><td>WYKONANIE: KANALIZACJA</td></tr> <tr><td>3</td><td>WYKONANIE: KANALIZACJA</td></tr> <tr><td>4</td><td>WYKONANIE: KANALIZACJA</td></tr> <tr><td>5</td><td>WYKONANIE: KANALIZACJA</td></tr> <tr><td>6</td><td>WYKONANIE: KANALIZACJA</td></tr> <tr><td>7</td><td>WYKONANIE: KANALIZACJA</td></tr> <tr><td>8</td><td>WYKONANIE: KANALIZACJA</td></tr> <tr><td>9</td><td>WYKONANIE: KANALIZACJA</td></tr> <tr><td>10</td><td>WYKONANIE: KANALIZACJA</td></tr> <tr><td>11</td><td>WYKONANIE: KANALIZACJA</td></tr> <tr><td>12</td><td>WYKONANIE: KANALIZACJA</td></tr> <tr><td>13</td><td>WYKONANIE: KANALIZACJA</td></tr> <tr><td>14</td><td>WYKONANIE: KANALIZACJA</td></tr> <tr><td>15</td><td>WYKONANIE: KANALIZACJA</td></tr> <tr><td>16</td><td>WYKONANIE: KANALIZACJA</td></tr> <tr><td>17</td><td>WYKONANIE: KANALIZACJA</td></tr> <tr><td>18</td><td>WYKONANIE: KANALIZACJA</td></tr> <tr><td>19</td><td>WYKONANIE: KANALIZACJA</td></tr> <tr><td>20</td><td>WYKONANIE: KANALIZACJA</td></tr> <tr><td>21</td><td>WYKONANIE: KANALIZACJA</td></tr> <tr><td>22</td><td>WYKONANIE: KANALIZACJA</td></tr> <tr><td>23</td><td>WYKONANIE: KANALIZACJA</td></tr> <tr><td>24</td><td>WYKONANIE: KANALIZACJA</td></tr> <tr><td>25</td><td>WYKONANIE: KANALIZACJA</td></tr> <tr><td>26</td><td>WYKONANIE: KANALIZACJA</td></tr> <tr><td>27</td><td>WYKONANIE: KANALIZACJA</td></tr> <tr><td>28</td><td>WYKONANIE: KANALIZACJA</td></tr> <tr><td>29</td><td>WYKONANIE: KANALIZACJA</td></tr> <tr><td>30</td><td>WYKONANIE: KANALIZACJA</td></tr> <tr><td>31</td><td>WYKONANIE: KANALIZACJA</td></tr> <tr><td>32</td><td>WYKONANIE: KANALIZACJA</td></tr> <tr><td>33</td><td>WYKONANIE: KANALIZACJA</td></tr> <tr><td>34</td><td>WYKONANIE: KANALIZACJA</td></tr> <tr><td>35</td><td>WYKONANIE: KANALIZACJA</td></tr> <tr><td>36</td><td>WYKONANIE: KANALIZACJA</td></tr> <tr><td>37</td><td>WYKONANIE: KANALIZACJA</td></tr> <tr><td>38</td><td>WYKONANIE: KANALIZACJA</td></tr> <tr><td>39</td><td>WYKONANIE: KANALIZACJA</td></tr> <tr><td>40</td><td>WYKONANIE: KANALIZACJA</td></tr> <tr><td>41</td><td>WYKONANIE: KANALIZACJA</td></tr> <tr><td>42</td><td>WYKONANIE: KANALIZACJA</td></tr> <tr><td>43</td><td>WYKONANIE: KANALIZACJA</td></tr> <tr><td>44</td><td>WYKONANIE: KANALIZACJA</td></tr> <tr><td>45</td><td>WYKONANIE: KANALIZACJA</td></tr> <tr><td>46</td><td>WYKONANIE: KANALIZACJA</td></tr> <tr><td>47</td><td>WYKONANIE: KANALIZACJA</td></tr> <tr><td>48</td><td>WYKONANIE: KANALIZACJA</td></tr> <tr><td>49</td><td>WYKONANIE: KANALIZACJA</td></tr> <tr><td>50</td><td>WYKONANIE: KANALIZACJA</td></tr> </table>	1	WYKONANIE: KANALIZACJA	2	WYKONANIE: KANALIZACJA	3	WYKONANIE: KANALIZACJA	4	WYKONANIE: KANALIZACJA	5	WYKONANIE: KANALIZACJA	6	WYKONANIE: KANALIZACJA	7	WYKONANIE: KANALIZACJA	8	WYKONANIE: KANALIZACJA	9	WYKONANIE: KANALIZACJA	10	WYKONANIE: KANALIZACJA	11	WYKONANIE: KANALIZACJA	12	WYKONANIE: KANALIZACJA	13	WYKONANIE: KANALIZACJA	14	WYKONANIE: KANALIZACJA	15	WYKONANIE: KANALIZACJA	16	WYKONANIE: KANALIZACJA	17	WYKONANIE: KANALIZACJA	18	WYKONANIE: KANALIZACJA	19	WYKONANIE: KANALIZACJA	20	WYKONANIE: KANALIZACJA	21	WYKONANIE: KANALIZACJA	22	WYKONANIE: KANALIZACJA	23	WYKONANIE: KANALIZACJA	24	WYKONANIE: KANALIZACJA	25	WYKONANIE: KANALIZACJA	26	WYKONANIE: KANALIZACJA	27	WYKONANIE: KANALIZACJA	28	WYKONANIE: KANALIZACJA	29	WYKONANIE: KANALIZACJA	30	WYKONANIE: KANALIZACJA	31	WYKONANIE: KANALIZACJA	32	WYKONANIE: KANALIZACJA	33	WYKONANIE: KANALIZACJA	34	WYKONANIE: KANALIZACJA	35	WYKONANIE: KANALIZACJA	36	WYKONANIE: KANALIZACJA	37	WYKONANIE: KANALIZACJA	38	WYKONANIE: KANALIZACJA	39	WYKONANIE: KANALIZACJA	40	WYKONANIE: KANALIZACJA	41	WYKONANIE: KANALIZACJA	42	WYKONANIE: KANALIZACJA	43	WYKONANIE: KANALIZACJA	44	WYKONANIE: KANALIZACJA	45	WYKONANIE: KANALIZACJA	46	WYKONANIE: KANALIZACJA	47	WYKONANIE: KANALIZACJA	48	WYKONANIE: KANALIZACJA	49	WYKONANIE: KANALIZACJA	50	WYKONANIE: KANALIZACJA	<table border="1"> <tr><td>1</td><td>WYKONANIE: KANALIZACJA</td></tr> <tr><td>2</td><td>WYKONANIE: KANALIZACJA</td></tr> <tr><td>3</td><td>WYKONANIE: KANALIZACJA</td></tr> <tr><td>4</td><td>WYKONANIE: KANALIZACJA</td></tr> <tr><td>5</td><td>WYKONANIE: KANALIZACJA</td></tr> <tr><td>6</td><td>WYKONANIE: KANALIZACJA</td></tr> <tr><td>7</td><td>WYKONANIE: KANALIZACJA</td></tr> <tr><td>8</td><td>WYKONANIE: KANALIZACJA</td></tr> <tr><td>9</td><td>WYKONANIE: KANALIZACJA</td></tr> <tr><td>10</td><td>WYKONANIE: KANALIZACJA</td></tr> <tr><td>11</td><td>WYKONANIE: KANALIZACJA</td></tr> <tr><td>12</td><td>WYKONANIE: KANALIZACJA</td></tr> <tr><td>13</td><td>WYKONANIE: KANALIZACJA</td></tr> <tr><td>14</td><td>WYKONANIE: KANALIZACJA</td></tr> <tr><td>15</td><td>WYKONANIE: KANALIZACJA</td></tr> <tr><td>16</td><td>WYKONANIE: KANALIZACJA</td></tr> <tr><td>17</td><td>WYKONANIE: KANALIZACJA</td></tr> <tr><td>18</td><td>WYKONANIE: KANALIZACJA</td></tr> <tr><td>19</td><td>WYKONANIE: KANALIZACJA</td></tr> <tr><td>20</td><td>WYKONANIE: KANALIZACJA</td></tr> <tr><td>21</td><td>WYKONANIE: KANALIZACJA</td></tr> <tr><td>22</td><td>WYKONANIE: KANALIZACJA</td></tr> <tr><td>23</td><td>WYKONANIE: KANALIZACJA</td></tr> <tr><td>24</td><td>WYKONANIE: KANALIZACJA</td></tr> <tr><td>25</td><td>WYKONANIE: KANALIZACJA</td></tr> <tr><td>26</td><td>WYKONANIE: KANALIZACJA</td></tr> <tr><td>27</td><td>WYKONANIE: KANALIZACJA</td></tr> <tr><td>28</td><td>WYKONANIE: KANALIZACJA</td></tr> <tr><td>29</td><td>WYKONANIE: KANALIZACJA</td></tr> <tr><td>30</td><td>WYKONANIE: KANALIZACJA</td></tr> <tr><td>31</td><td>WYKONANIE: KANALIZACJA</td></tr> <tr><td>32</td><td>WYKONANIE: KANALIZACJA</td></tr> <tr><td>33</td><td>WYKONANIE: KANALIZACJA</td></tr> <tr><td>34</td><td>WYKONANIE: KANALIZACJA</td></tr> <tr><td>35</td><td>WYKONANIE: KANALIZACJA</td></tr> <tr><td>36</td><td>WYKONANIE: KANALIZACJA</td></tr> <tr><td>37</td><td>WYKONANIE: KANALIZACJA</td></tr> <tr><td>38</td><td>WYKONANIE: KANALIZACJA</td></tr> <tr><td>39</td><td>WYKONANIE: KANALIZACJA</td></tr> <tr><td>40</td><td>WYKONANIE: KANALIZACJA</td></tr> <tr><td>41</td><td>WYKONANIE: KANALIZACJA</td></tr> <tr><td>42</td><td>WYKONANIE: KANALIZACJA</td></tr> <tr><td>43</td><td>WYKONANIE: KANALIZACJA</td></tr> <tr><td>44</td><td>WYKONANIE: KANALIZACJA</td></tr> <tr><td>45</td><td>WYKONANIE: KANALIZACJA</td></tr> <tr><td>46</td><td>WYKONANIE: KANALIZACJA</td></tr> <tr><td>47</td><td>WYKONANIE: KANALIZACJA</td></tr> <tr><td>48</td><td>WYKONANIE: KANALIZACJA</td></tr> <tr><td>49</td><td>WYKONANIE: KANALIZACJA</td></tr> <tr><td>50</td><td>WYKONANIE: KANALIZACJA</td></tr> </table>	1	WYKONANIE: KANALIZACJA	2	WYKONANIE: KANALIZACJA	3	WYKONANIE: KANALIZACJA	4	WYKONANIE: KANALIZACJA	5	WYKONANIE: KANALIZACJA	6	WYKONANIE: KANALIZACJA	7	WYKONANIE: KANALIZACJA	8	WYKONANIE: KANALIZACJA	9	WYKONANIE: KANALIZACJA	10	WYKONANIE: KANALIZACJA	11	WYKONANIE: KANALIZACJA	12	WYKONANIE: KANALIZACJA	13	WYKONANIE: KANALIZACJA	14	WYKONANIE: KANALIZACJA	15	WYKONANIE: KANALIZACJA	16	WYKONANIE: KANALIZACJA	17	WYKONANIE: KANALIZACJA	18	WYKONANIE: KANALIZACJA	19	WYKONANIE: KANALIZACJA	20	WYKONANIE: KANALIZACJA	21	WYKONANIE: KANALIZACJA	22	WYKONANIE: KANALIZACJA	23	WYKONANIE: KANALIZACJA	24	WYKONANIE: KANALIZACJA	25	WYKONANIE: KANALIZACJA	26	WYKONANIE: KANALIZACJA	27	WYKONANIE: KANALIZACJA	28	WYKONANIE: KANALIZACJA	29	WYKONANIE: KANALIZACJA	30	WYKONANIE: KANALIZACJA	31	WYKONANIE: KANALIZACJA	32	WYKONANIE: KANALIZACJA	33	WYKONANIE: KANALIZACJA	34	WYKONANIE: KANALIZACJA	35	WYKONANIE: KANALIZACJA	36	WYKONANIE: KANALIZACJA	37	WYKONANIE: KANALIZACJA	38	WYKONANIE: KANALIZACJA	39	WYKONANIE: KANALIZACJA	40	WYKONANIE: KANALIZACJA	41	WYKONANIE: KANALIZACJA	42	WYKONANIE: KANALIZACJA	43	WYKONANIE: KANALIZACJA	44	WYKONANIE: KANALIZACJA	45	WYKONANIE: KANALIZACJA	46	WYKONANIE: KANALIZACJA	47	WYKONANIE: KANALIZACJA	48	WYKONANIE: KANALIZACJA	49	WYKONANIE: KANALIZACJA	50	WYKONANIE: KANALIZACJA
1	WYKONANIE: KANALIZACJA																																																																																																																																																																																																									
2	WYKONANIE: KANALIZACJA																																																																																																																																																																																																									
3	WYKONANIE: KANALIZACJA																																																																																																																																																																																																									
4	WYKONANIE: KANALIZACJA																																																																																																																																																																																																									
5	WYKONANIE: KANALIZACJA																																																																																																																																																																																																									
6	WYKONANIE: KANALIZACJA																																																																																																																																																																																																									
7	WYKONANIE: KANALIZACJA																																																																																																																																																																																																									
8	WYKONANIE: KANALIZACJA																																																																																																																																																																																																									
9	WYKONANIE: KANALIZACJA																																																																																																																																																																																																									
10	WYKONANIE: KANALIZACJA																																																																																																																																																																																																									
11	WYKONANIE: KANALIZACJA																																																																																																																																																																																																									
12	WYKONANIE: KANALIZACJA																																																																																																																																																																																																									
13	WYKONANIE: KANALIZACJA																																																																																																																																																																																																									
14	WYKONANIE: KANALIZACJA																																																																																																																																																																																																									
15	WYKONANIE: KANALIZACJA																																																																																																																																																																																																									
16	WYKONANIE: KANALIZACJA																																																																																																																																																																																																									
17	WYKONANIE: KANALIZACJA																																																																																																																																																																																																									
18	WYKONANIE: KANALIZACJA																																																																																																																																																																																																									
19	WYKONANIE: KANALIZACJA																																																																																																																																																																																																									
20	WYKONANIE: KANALIZACJA																																																																																																																																																																																																									
21	WYKONANIE: KANALIZACJA																																																																																																																																																																																																									
22	WYKONANIE: KANALIZACJA																																																																																																																																																																																																									
23	WYKONANIE: KANALIZACJA																																																																																																																																																																																																									
24	WYKONANIE: KANALIZACJA																																																																																																																																																																																																									
25	WYKONANIE: KANALIZACJA																																																																																																																																																																																																									
26	WYKONANIE: KANALIZACJA																																																																																																																																																																																																									
27	WYKONANIE: KANALIZACJA																																																																																																																																																																																																									
28	WYKONANIE: KANALIZACJA																																																																																																																																																																																																									
29	WYKONANIE: KANALIZACJA																																																																																																																																																																																																									
30	WYKONANIE: KANALIZACJA																																																																																																																																																																																																									
31	WYKONANIE: KANALIZACJA																																																																																																																																																																																																									
32	WYKONANIE: KANALIZACJA																																																																																																																																																																																																									
33	WYKONANIE: KANALIZACJA																																																																																																																																																																																																									
34	WYKONANIE: KANALIZACJA																																																																																																																																																																																																									
35	WYKONANIE: KANALIZACJA																																																																																																																																																																																																									
36	WYKONANIE: KANALIZACJA																																																																																																																																																																																																									
37	WYKONANIE: KANALIZACJA																																																																																																																																																																																																									
38	WYKONANIE: KANALIZACJA																																																																																																																																																																																																									
39	WYKONANIE: KANALIZACJA																																																																																																																																																																																																									
40	WYKONANIE: KANALIZACJA																																																																																																																																																																																																									
41	WYKONANIE: KANALIZACJA																																																																																																																																																																																																									
42	WYKONANIE: KANALIZACJA																																																																																																																																																																																																									
43	WYKONANIE: KANALIZACJA																																																																																																																																																																																																									
44	WYKONANIE: KANALIZACJA																																																																																																																																																																																																									
45	WYKONANIE: KANALIZACJA																																																																																																																																																																																																									
46	WYKONANIE: KANALIZACJA																																																																																																																																																																																																									
47	WYKONANIE: KANALIZACJA																																																																																																																																																																																																									
48	WYKONANIE: KANALIZACJA																																																																																																																																																																																																									
49	WYKONANIE: KANALIZACJA																																																																																																																																																																																																									
50	WYKONANIE: KANALIZACJA																																																																																																																																																																																																									
1	WYKONANIE: KANALIZACJA																																																																																																																																																																																																									
2	WYKONANIE: KANALIZACJA																																																																																																																																																																																																									
3	WYKONANIE: KANALIZACJA																																																																																																																																																																																																									
4	WYKONANIE: KANALIZACJA																																																																																																																																																																																																									
5	WYKONANIE: KANALIZACJA																																																																																																																																																																																																									
6	WYKONANIE: KANALIZACJA																																																																																																																																																																																																									
7	WYKONANIE: KANALIZACJA																																																																																																																																																																																																									
8	WYKONANIE: KANALIZACJA																																																																																																																																																																																																									
9	WYKONANIE: KANALIZACJA																																																																																																																																																																																																									
10	WYKONANIE: KANALIZACJA																																																																																																																																																																																																									
11	WYKONANIE: KANALIZACJA																																																																																																																																																																																																									
12	WYKONANIE: KANALIZACJA																																																																																																																																																																																																									
13	WYKONANIE: KANALIZACJA																																																																																																																																																																																																									
14	WYKONANIE: KANALIZACJA																																																																																																																																																																																																									
15	WYKONANIE: KANALIZACJA																																																																																																																																																																																																									
16	WYKONANIE: KANALIZACJA																																																																																																																																																																																																									
17	WYKONANIE: KANALIZACJA																																																																																																																																																																																																									
18	WYKONANIE: KANALIZACJA																																																																																																																																																																																																									
19	WYKONANIE: KANALIZACJA																																																																																																																																																																																																									
20	WYKONANIE: KANALIZACJA																																																																																																																																																																																																									
21	WYKONANIE: KANALIZACJA																																																																																																																																																																																																									
22	WYKONANIE: KANALIZACJA																																																																																																																																																																																																									
23	WYKONANIE: KANALIZACJA																																																																																																																																																																																																									
24	WYKONANIE: KANALIZACJA																																																																																																																																																																																																									
25	WYKONANIE: KANALIZACJA																																																																																																																																																																																																									
26	WYKONANIE: KANALIZACJA																																																																																																																																																																																																									
27	WYKONANIE: KANALIZACJA																																																																																																																																																																																																									
28	WYKONANIE: KANALIZACJA																																																																																																																																																																																																									
29	WYKONANIE: KANALIZACJA																																																																																																																																																																																																									
30	WYKONANIE: KANALIZACJA																																																																																																																																																																																																									
31	WYKONANIE: KANALIZACJA																																																																																																																																																																																																									
32	WYKONANIE: KANALIZACJA																																																																																																																																																																																																									
33	WYKONANIE: KANALIZACJA																																																																																																																																																																																																									
34	WYKONANIE: KANALIZACJA																																																																																																																																																																																																									
35	WYKONANIE: KANALIZACJA																																																																																																																																																																																																									
36	WYKONANIE: KANALIZACJA																																																																																																																																																																																																									
37	WYKONANIE: KANALIZACJA																																																																																																																																																																																																									
38	WYKONANIE: KANALIZACJA																																																																																																																																																																																																									
39	WYKONANIE: KANALIZACJA																																																																																																																																																																																																									
40	WYKONANIE: KANALIZACJA																																																																																																																																																																																																									
41	WYKONANIE: KANALIZACJA																																																																																																																																																																																																									
42	WYKONANIE: KANALIZACJA																																																																																																																																																																																																									
43	WYKONANIE: KANALIZACJA																																																																																																																																																																																																									
44	WYKONANIE: KANALIZACJA																																																																																																																																																																																																									
45	WYKONANIE: KANALIZACJA																																																																																																																																																																																																									
46	WYKONANIE: KANALIZACJA																																																																																																																																																																																																									
47	WYKONANIE: KANALIZACJA																																																																																																																																																																																																									
48	WYKONANIE: KANALIZACJA																																																																																																																																																																																																									
49	WYKONANIE: KANALIZACJA																																																																																																																																																																																																									
50	WYKONANIE: KANALIZACJA																																																																																																																																																																																																									



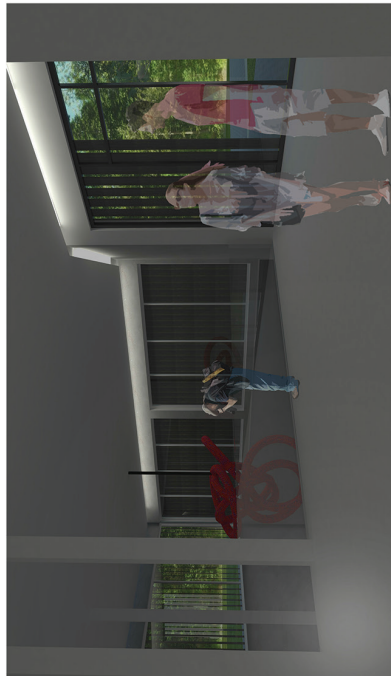
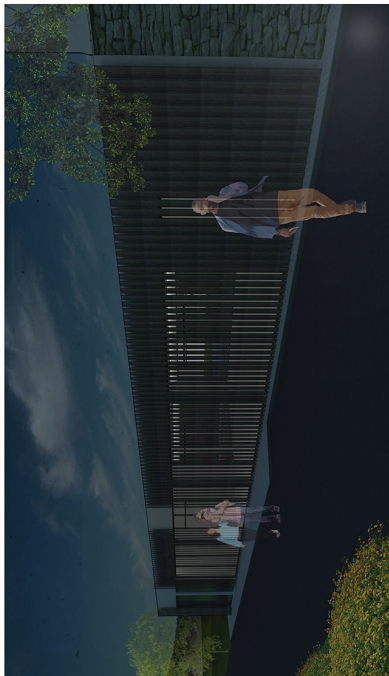
STUDIO ARCHITEKTURA
INSTYTUT POLSKOAMERYKAŃSKI
ZAKŁAD PROJEKTOWANIA I PLANISTYCZNEGO

PROJEKTOWAŁ: DR HAB. INŻ. ARCH. HANNA WYRWAŃSKA

PROJEKT WYKONANIE
ARCH. ANNA WYRWAŃSKA
ROK PROJEKTOWANIA: 2017/2018

Muzeum Sztuki Współczesnej
przy Muzeum Tatrzańskim w Zakopanem

1 2 3 4 5 6 7



PROJEKT ARCH. I INTERIÓRU
INSTYTUT PRACOWNIKÓW ARCHYTEKTURALNYCH
ZAKŁAD PROJEKTOWANIA I WYKONANIA
ZAKŁAD PROJEKTOWANIA I WYKONANIA

PROJEKTOWAŁ: DR HAB. INŻ. ARCH. MAŁGORZATA PIŁZA

PROJEKT WIZUALIZACJI
PROJEKTOWAŁ: DR HAB. INŻ. ARCH. MAŁGORZATA PIŁZA
ROK WYKONANIA: 2017/2018

Muzeum Sztuki Współczesnej
przy Muzeum Tatrzańskim w Zakopanem



INSTITUT PRACOWNIKÓW BIURO IZOLACJI
ZAKŁAD PRZEMISŁOWY IZOLACYJNY I-33

PROJEKCI: DR HAB. INŻ. ARCH. HALGORZANA RYZA

PROJEKT PRZEMISŁOWY
ROK WYKONANIA: 2017/2018

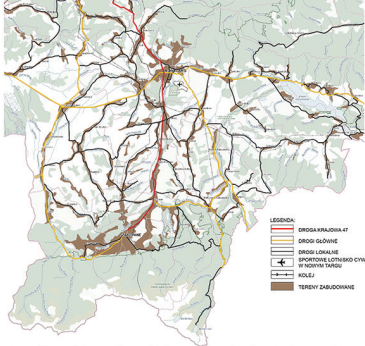
Mgr inż. arch. Barbara Fatyga

ZAKOPANY KOMBINAT KULTURY

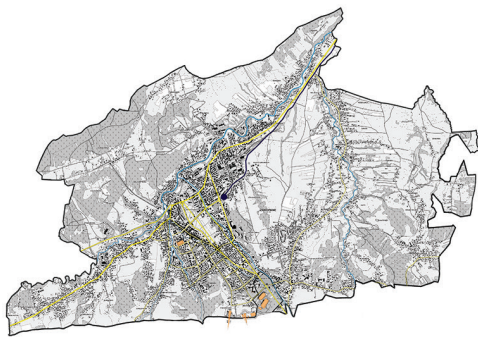
PLANSZA 1/8



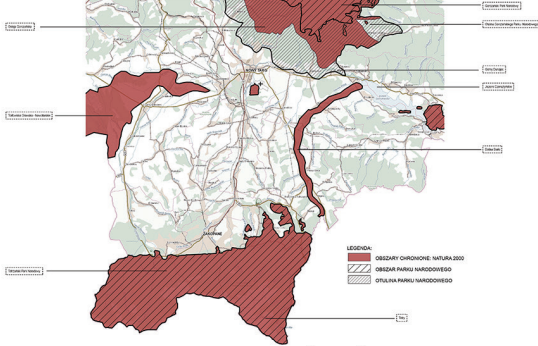
UKŁAD OSIEDLEŃCZY PODHAŁA ORAZ WAŻNIEJSZE SZLAKI KOMUNIKACYJNE



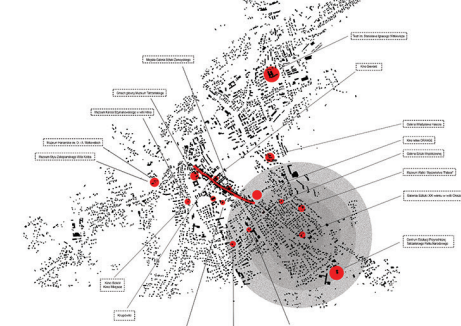
UKŁAD OSIEDLEŃCZY ZAKOPANEGO ORAZ WAŻNIEJSZE SZLAKI KOMUNIKACYJNE



UWARUNKOWANIA PRZYRODNICZE - OBSZARY CHROŃCZONE PODHAŁA



SCHWARZPLAN ZAKOPANE Z ZAZNACZONYMI OBIEKTAMI KULTURALNYMI



ANALIZA FUNKCJONALNA NAJBLIŻSZEGO OTOCZENIA WILI OKSZA



WNIOSKI:
PODHAŁE
Wzrostki zielone, ciśnieńskie, kaskadny i mglisty, zielone i mieszane, zielone i mieszane, iwy, 1 - Główny plac wzdłuż wili Oksza, 2 - Miejsce parkingowe dla wili Oksza, 3 - Długość ulicy, 4 - Długość ulicy, 5 - Długość ulicy, 6 - Długość ulicy, 7 - Północny, 8 - Północny, 9 - Las Chwałowski.

NAJBLIŻSZE OTOCZENIE PROJEKTOWANEJ DZIAŁKI



SKALARNA
Wzrostki zielone, ciśnieńskie, kaskadny i mglisty, zielone i mieszane, zielone i mieszane, iwy, 1 - Główny plac wzdłuż wili Oksza, 2 - Miejsce parkingowe dla wili Oksza, 3 - Długość ulicy, 4 - Długość ulicy, 5 - Długość ulicy, 6 - Długość ulicy, 7 - Północny, 8 - Północny, 9 - Las Chwałowski.

TRAWKA SIATEK - OBIEKTY KULTURY

Obiekty kultury w Zakopanem to nie tylko budynki, ale także tereny zielone, które stanowią integralną część kultury. W tym celu należy wyznaczyć obszary, które będą służyły jako miejsca do wypoczynku i rekreacji, a także jako miejsca do spotkań i imprez kulturalnych.

KONKRETY
W tym celu należy wyznaczyć obszary, które będą służyły jako miejsca do wypoczynku i rekreacji, a także jako miejsca do spotkań i imprez kulturalnych.



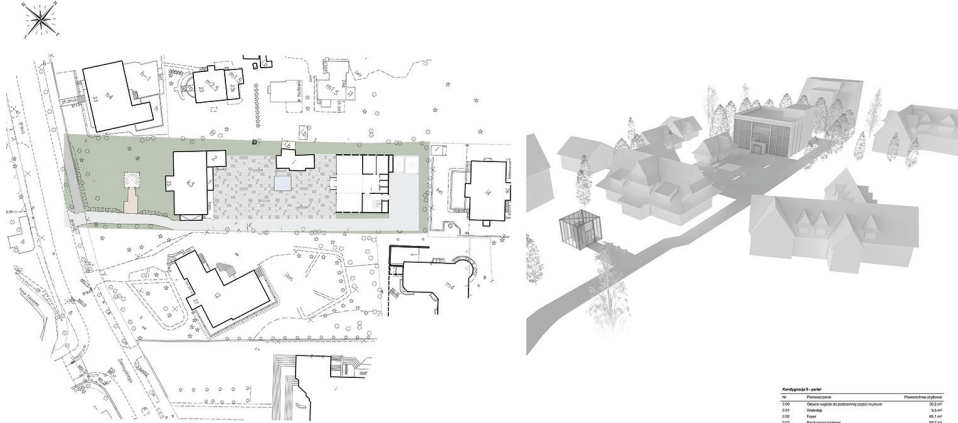
Państwowa Wyższa Szkoła Techniczna w Zakopanem, Zakopane, 2017/2018

ZAKOPANY KOMBINAT KULTURY

PLANSZA 3/B

SYTUACJA SKALA 1:500

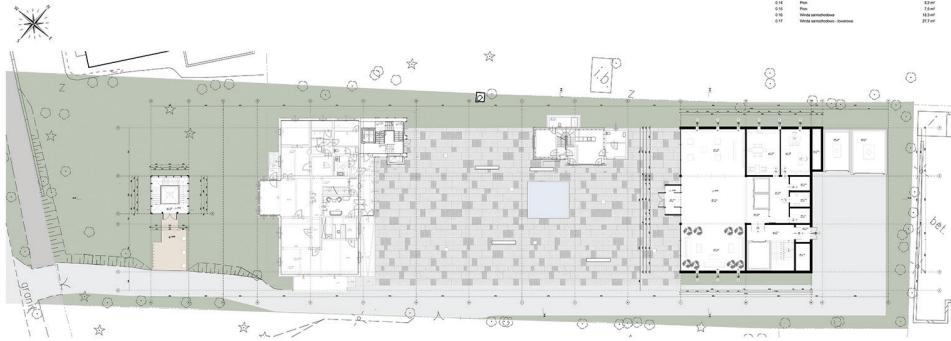
XXX



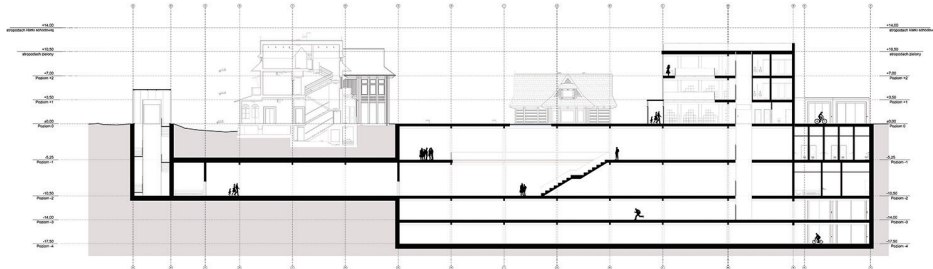
Legenda do planu

Symbol	Opis	Wskazanie
001	Strefa ochronna	0,5000
002	Strefa ochrony	0,2500
003	Strefa ochrony	0,1250
004	Strefa ochrony	0,0625
005	Strefa ochrony	0,0312
006	Strefa ochrony	0,0156
007	Strefa ochrony	0,0078
008	Strefa ochrony	0,0039
009	Strefa ochrony	0,0019
010	Strefa ochrony	0,0009
011	Strefa ochrony	0,0004
012	Strefa ochrony	0,0002
013	Strefa ochrony	0,0001
014	Strefa ochrony	0,0000
015	Strefa ochrony	0,0000
016	Strefa ochrony	0,0000
017	Strefa ochrony	0,0000
018	Strefa ochrony	0,0000
019	Strefa ochrony	0,0000
020	Strefa ochrony	0,0000

RZUT PARTERU SKALA 1:200



PRZEKRÓJ A-A SKALA 1:500



ZAKOPANY KOMBINAT KULTURY

PLANSZA 4/B

Kondygnacja 01	
№	Przeznaczenie
101	Strop
102	Podłoga
103	Wyposażenie techniczne
104	Przebiegi przewodów elektrycznych
105	Wentylacja
106	Wentylacja mechaniczna
107	Wentylacja mechaniczna - wentylacja mechaniczna
108	Przebiegi przewodów elektrycznych - wentylacja mechaniczna
109	Przebiegi przewodów elektrycznych
110	Bloty



Kondygnacja 02	
№	Przeznaczenie
201	Strop
202	Podłoga
203	Wyposażenie techniczne
204	Przebiegi przewodów elektrycznych
205	Wentylacja
206	Wentylacja mechaniczna
207	Wentylacja mechaniczna - wentylacja mechaniczna
208	Przebiegi przewodów elektrycznych - wentylacja mechaniczna
209	Przebiegi przewodów elektrycznych
210	Bloty

Kondygnacja 03 - wyjątek od standardu	
№	Przeznaczenie
301	Strop
302	Podłoga
303	Wyposażenie techniczne
304	Przebiegi przewodów elektrycznych
305	Bloty

RZUT POZIOMU +1_SKALA 1:200



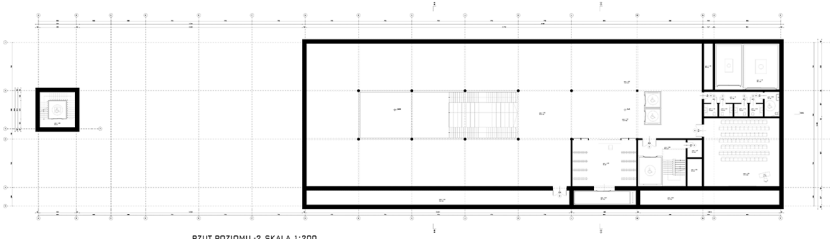
RZUT POZIOMU +2_SKALA 1:200



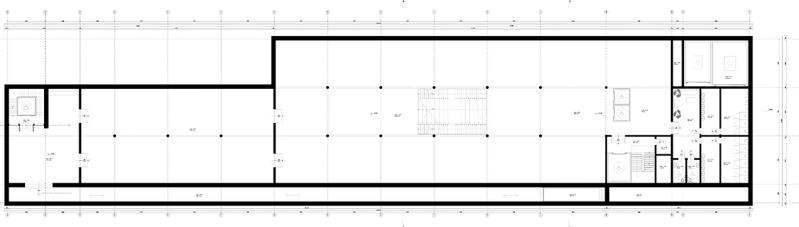
RZUT POZIOMU +3_SKALA 1:200



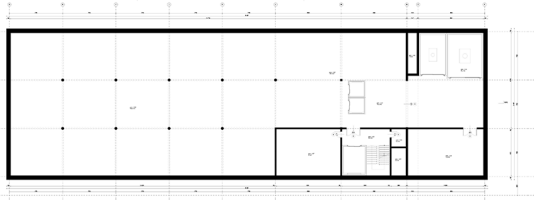
RZUT POZIOMU -1_SKALA 1:200



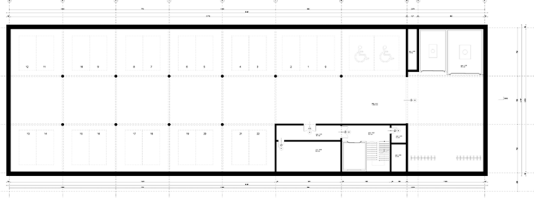
RZUT POZIOMU -2_SKALA 1:200



RZUT POZIOMU -3_SKALA 1:200



RZUT POZIOMU -4_SKALA 1:200



Kondygnacja 04	
№	Przeznaczenie
101	Strop
102	Podłoga
103	Wyposażenie techniczne
104	Przebiegi przewodów elektrycznych
105	Wentylacja
106	Wentylacja mechaniczna
107	Wentylacja mechaniczna - wentylacja mechaniczna
108	Przebiegi przewodów elektrycznych - wentylacja mechaniczna
109	Przebiegi przewodów elektrycznych
110	Bloty

Kondygnacja 05	
№	Przeznaczenie
201	Strop
202	Podłoga
203	Wyposażenie techniczne
204	Przebiegi przewodów elektrycznych
205	Wentylacja
206	Wentylacja mechaniczna
207	Wentylacja mechaniczna - wentylacja mechaniczna
208	Przebiegi przewodów elektrycznych - wentylacja mechaniczna
209	Przebiegi przewodów elektrycznych
210	Bloty

Kondygnacja 06	
№	Przeznaczenie
301	Strop
302	Podłoga
303	Wyposażenie techniczne
304	Przebiegi przewodów elektrycznych
305	Bloty

Kondygnacja 07	
№	Przeznaczenie
401	Strop
402	Podłoga
403	Wyposażenie techniczne
404	Przebiegi przewodów elektrycznych
405	Bloty

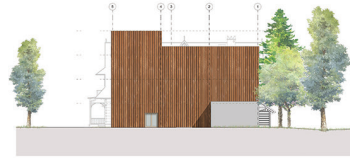
 ZAKOPANY KOMBINAT KULTURY

PLANSZA 5/B

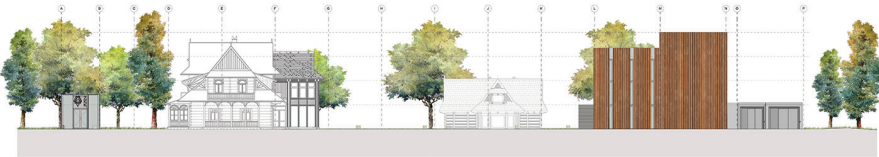
ELEWACJA POŁUDNIOWA, SKALA 1:200



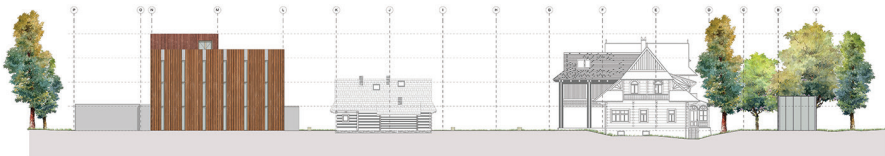
ELEWACJA PÓŁNOČNA, SKALA 1:200



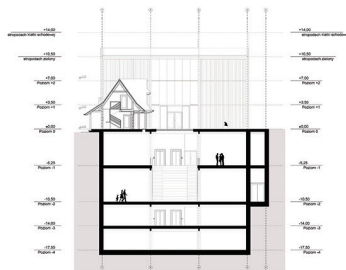
ELEWACJA WSCHODNIA, SKALA 1:200



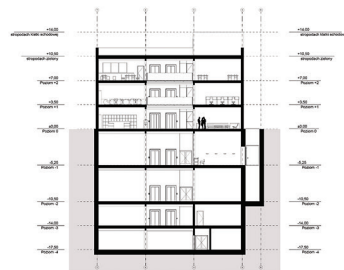
ELEWACJA ZACHODNIA, SKALA 1:200



PRZEKRÓJ B-B, SKALA 1:200



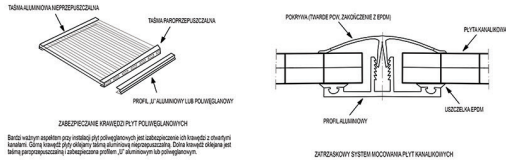
PRZEKRÓJ D-D, SKALA 1:200



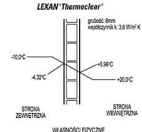
ZAKOPANY KOMBINAT KULTURY

PLANSZA 6/B

DETAL MONTAŻOWY I ZABEZPIECZENIA PŁYT POLIWĘGLANOWYCH NA PODSTAWIE INSTRUKCJA TECHNICZNY PŁYTY POLIWĘGLANE

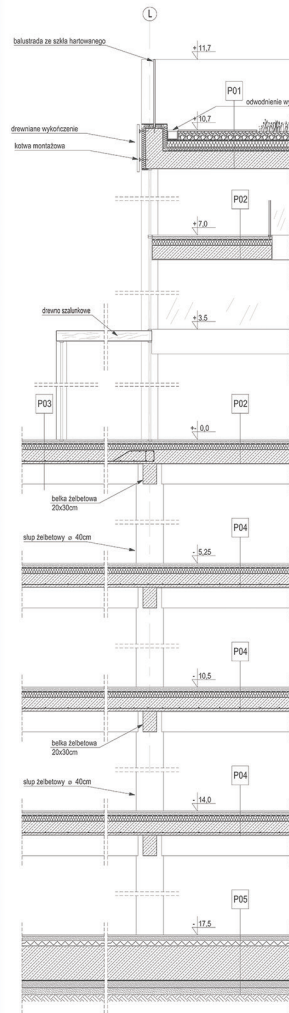


ZABEZPIECZENIE KRAWĘDZI PŁYT POLIWĘGLANOWYCH
 Jeśli krawędź panelu jest montowana przy użyciu systemu zabezpieczenia krawędzi z taśmami i uszczelnianiem, to należy użyć uszczelnienia z uszczelnieniem. Doła krawędzi okna jest także przyczepiona do konstrukcji podłogi. Zastosujmy to rozwiązanie.



Przebiegiem wytrzymałości jest podwyższenie w czasie, dzięki czemu polycarbonate stanowi doskonały materiał do realizacji szklanych i szklanych konstrukcji. Właściwości mechaniczne polycarbonate zmieniają się z czasem i temperaturą. Polycarbonate jest materiałem odpornym na działanie promieniowania UV i ma wysoki współczynnik rozszerzalności cieplnej. Właściwości mechaniczne polycarbonate zmieniają się z czasem i temperaturą. Polycarbonate jest materiałem odpornym na działanie promieniowania UV i ma wysoki współczynnik rozszerzalności cieplnej.

DETAL BUDOWLANY SKALA 1:20

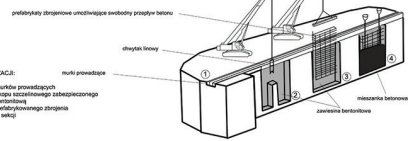


- P01**
 2 cm płyta kamierne
 12 cm warstwa izolacyjna
 0,1 cm warstwa fibrylacja
 0,1 cm warstwa fibrylacja
 0,1 cm hydroizolacja
 8 cm styropian ekstrudowany - warstwa spadozowa
 20 cm płyta żelbetonowa
 2 cm tynk cementowo-wapienny
- P02**
 2 cm Żwirka polimertowa
 4 cm warstwa betonowa
 8 cm warstwa mineralna łagodna
 0,1 cm izolacja przeciwwodna
 20 cm płyta żelbetonowa
 2 cm tynk cementowo-wapienny
- P03**
 2 cm płyta granitowa
 4 cm warstwa betonowa
 8 cm warstwa mineralna łagodna
 0,1 cm izolacja przeciwwodna
 20 cm płyta żelbetonowa
 2 cm tynk cementowo-wapienny
- P04**
 2 cm Żwirka polimertowa
 4 cm warstwa betonowa
 8 cm warstwa mineralna łagodna
 0,1 cm izolacja przeciwwodna
 20 cm płyta żelbetonowa
 2 cm tynk cementowo-wapienny
- P05**
 2 cm Żwirka polimertowa
 4 cm warstwa betonowa
 8 cm styropian ekstrudowany
 50 cm płyta żelbetonowa dema
 0,1 cm warstwa izolacyjna
 0,1 cm izolacja przeciwwodna
 10 cm belka posadowienia
 10 cm zapoczątkowanie podłogi: piasek
 grunt rodzimy

Październik 2018 r. w Katowicach
 Wydział Architektury

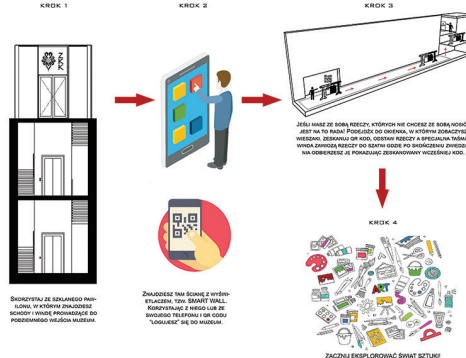
Instytut Projektowania Urbanistycznego i Architektury
 Łukasz Prochoczek Urbanistyczny i Architektura

SCHEMAT REALIZACJI ŚCIAN SZCZELIWIENIOWYCH



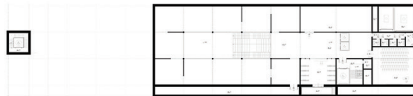
- ETAPY REALIZACJI:**
 1. wykonanie murów zewnętrznych
 2. wykonanie wykładzin izolacyjnych zabezpieczających przed wilgocią
 3. zamocnienie przebiegiem szklanych przegród
 4. betonowanie ścian

OWIEDZIEŃ W MUZEUM



PRZYKŁADY ZASTOSOWANIA MOBILNYCH KURTYN W CELU KREOWANIA PRZESTRZENI

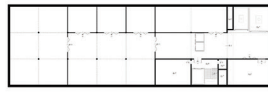
SCHEMAT PRZEDSIĘWZIĘCIA 1 SKALA 1:400



SCHEMAT PRZEDSIĘWZIĘCIA 2 SKALA 1:400



SCHEMAT PRZEDSIĘWZIĘCIA 3 SKALA 1:400 (wersja 1)



SCHEMAT PRZEDSIĘWZIĘCIA 3 SKALA 1:400 (wersja 2)

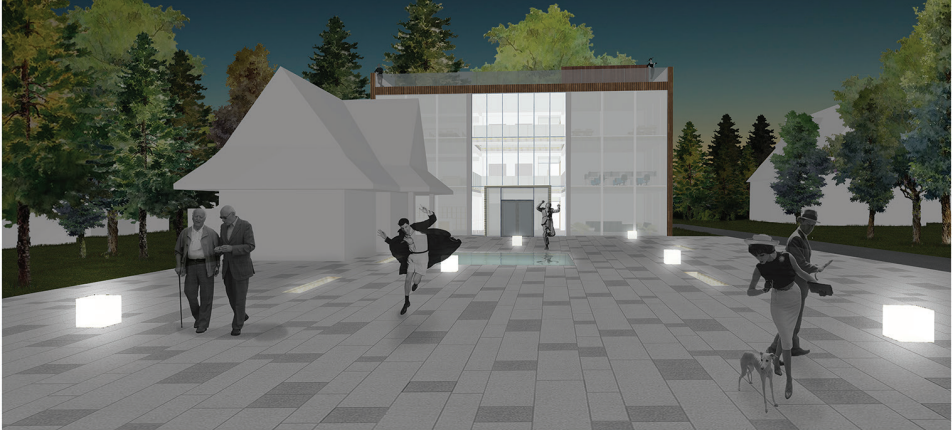


projektant: dr hab. inż. arch. PRZEMISŁAW NIKŁA
 architekt: dr hab. inż. arch. PRZEMISŁAW NIKŁA

autor: inż. arch. BARBARA KRYSIA KATYTA
 rok: 2018

ZAKOPANY KOMBINAT KULTURY

PLANSZA 6/8



Fotografia: Krzysztof M. Tadeusz Kłoczek
Wyższa Szkoła

Instytut Projektowania Urbanistycznego i J
Zakład Projektowania Urbanistycznego A-3

projektant: dr hab. inż. arch. PRAGMATA IWA
realizacja: dr hab. inż. arch. KAMILA TAJDOWSKA

autor: inż. arch. BARBARA PAWLIK
i inż. ANNA SZCZEPAN

Mgr inż. arch. Justyna Topa

Muzeum Sztuki Współczesnej Przy Galerii Władysława Hasióra W Zakopanem



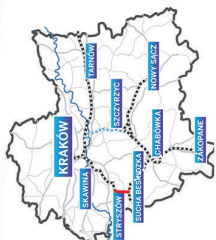
Lokalizacja w skali kraju



Lokalizacja w skali województwa



Połączenia Zakopane PKP z Krakowem



Lokalizacja w skali rejonu



Dominanty rejonu

- 1 Dworzec PKP
 - 2 Dworzec PKS
 - 3 Urząd Miasta Zakopane
 - 4 Równia Krupowa
 - 5 Projektowany budynek
 - 6 Aqua park Zakopane
- Główna oś komunikacyjna w obrzbiecie dworca
 - Obszar projektowany
 - Najbardziej cenny dla miasta obszar zieleni w centrum

Analiza fotograficzna rejonu



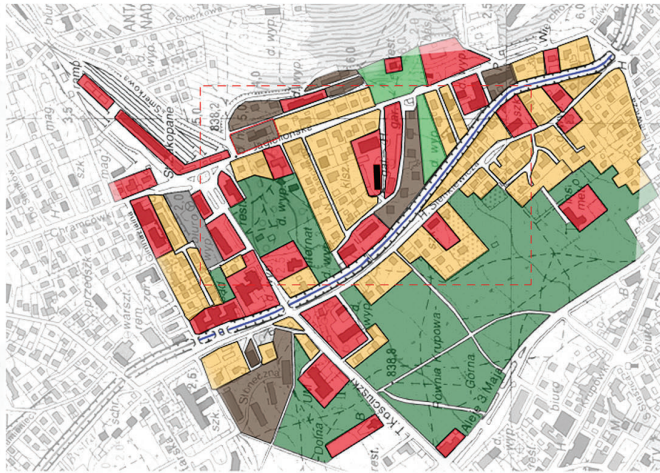
- 1 Dworzec ppg
 - 2 Dworzec PKS
 - 3 Urząd Miasta Zakopane
 - 4 Równia Krupowa
 - 5 Galeria Władysława Hasióra - Widzisz na teren projektowany
 - 6 AquaPark Zakopane
- 5 Galeria Władysława Hasióra - Widzisz główne
 - 5 Galeria Władysława Hasióra



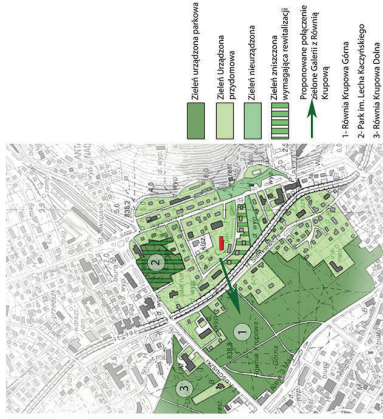
Muzeum Sztuki Współczesnej Przy Galerii Władysława Hasióra W Zakopanem

Analiza stanu istniejącego rejonu Galerii Władysława Hasióra

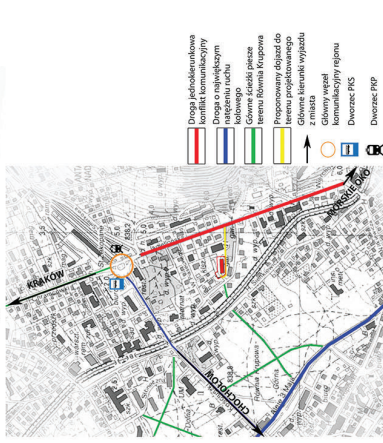
Analiza funkcjonalna terenu



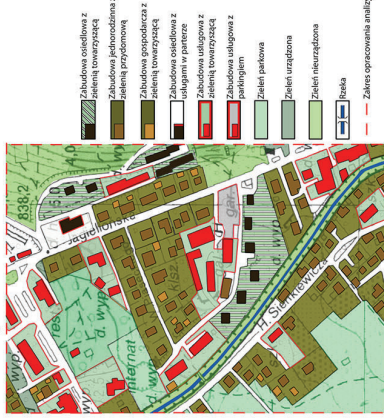
Analiza zieleni



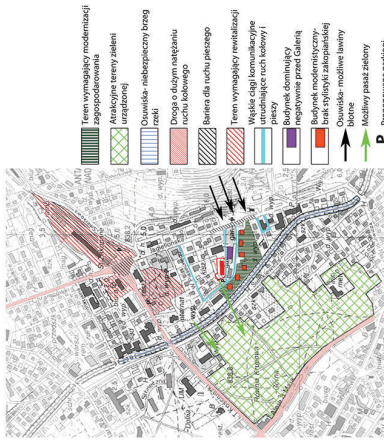
Analiza komunikacyjna



Analiza funkcjonalna

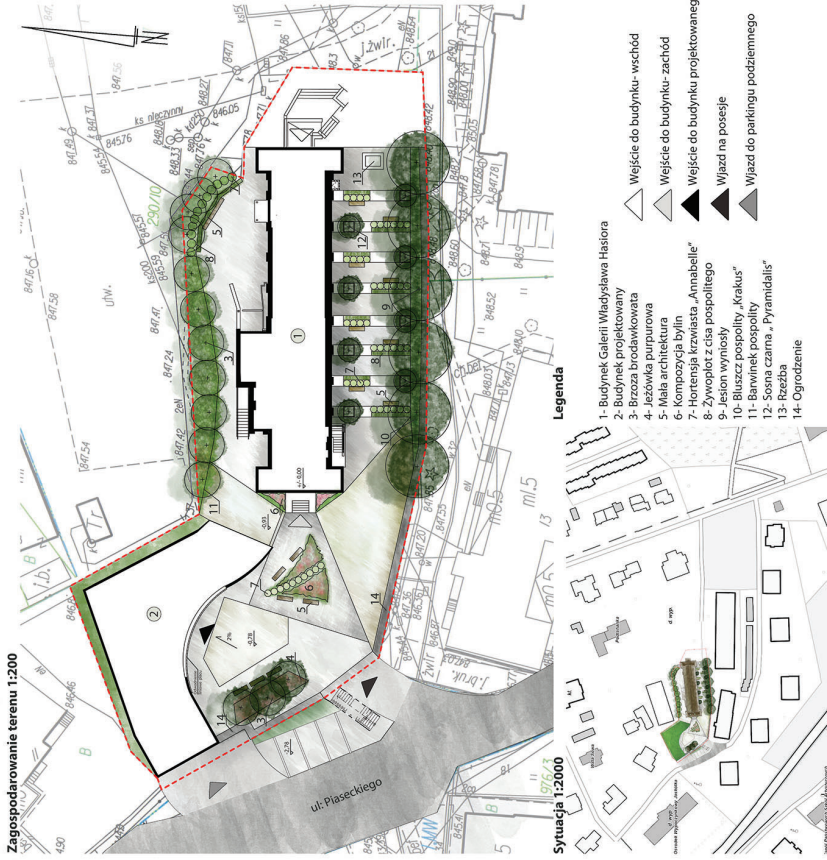


Analiza SWOT



Muzeum Sztuki Współczesnej Przy Galerii Władysława Hasióra W Zakopanem

Zagospodarowanie terenu 1:200



Sytuacja 1:2000

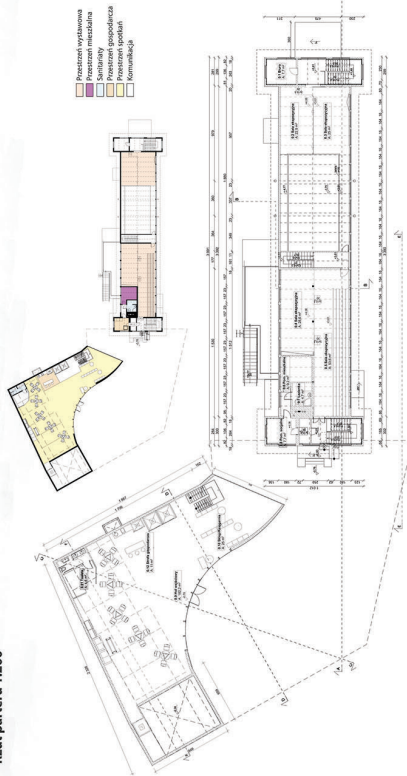
Legenda

- 1- Budynek Galerii Władysława Hasióra
 - 2- Budynek projektowany
 - 3- Brzoza brodawkowata
 - 4- Jeszówka purpurowa
 - 5- Mała architektura
 - 6- Kompozycja bylin
 - 7- Hortensja krzewiasta „Annabelle”
 - 8- Zwyplot z cisa pospolitego
 - 9- Jesion wnymyśly
 - 10- Bluszcz pospolity „Kakus”
 - 11- Barwinek pospolity
 - 12- Sośna czarna „Pyramidalis”
 - 13- Rozbryza
 - 14- Ogrodzenie
- ◁ Wejście do budynku- wschód
 - ◁ Wejście do budynku- zachód
 - ◁ Wejście do budynku projektowanego
 - ◁ Wjazd na posesję
 - ◁ Wjazd do parkingu podziemnego

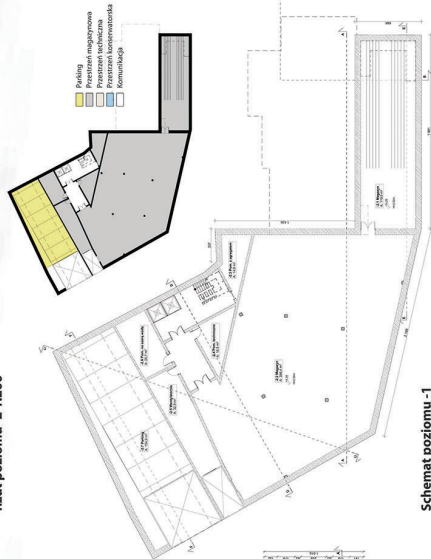


Muzeum Sztuki Współczesnej Przy Galerii Władysława Hasióra W Zakopanem

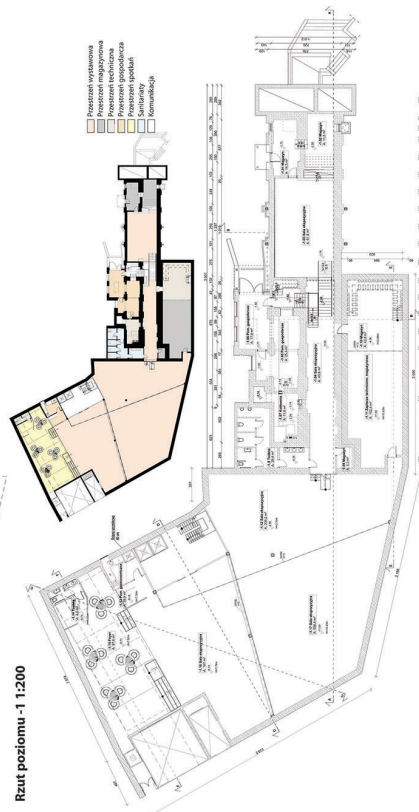
Rzut parteru 1:200



Rzut poziomu -2 1:200



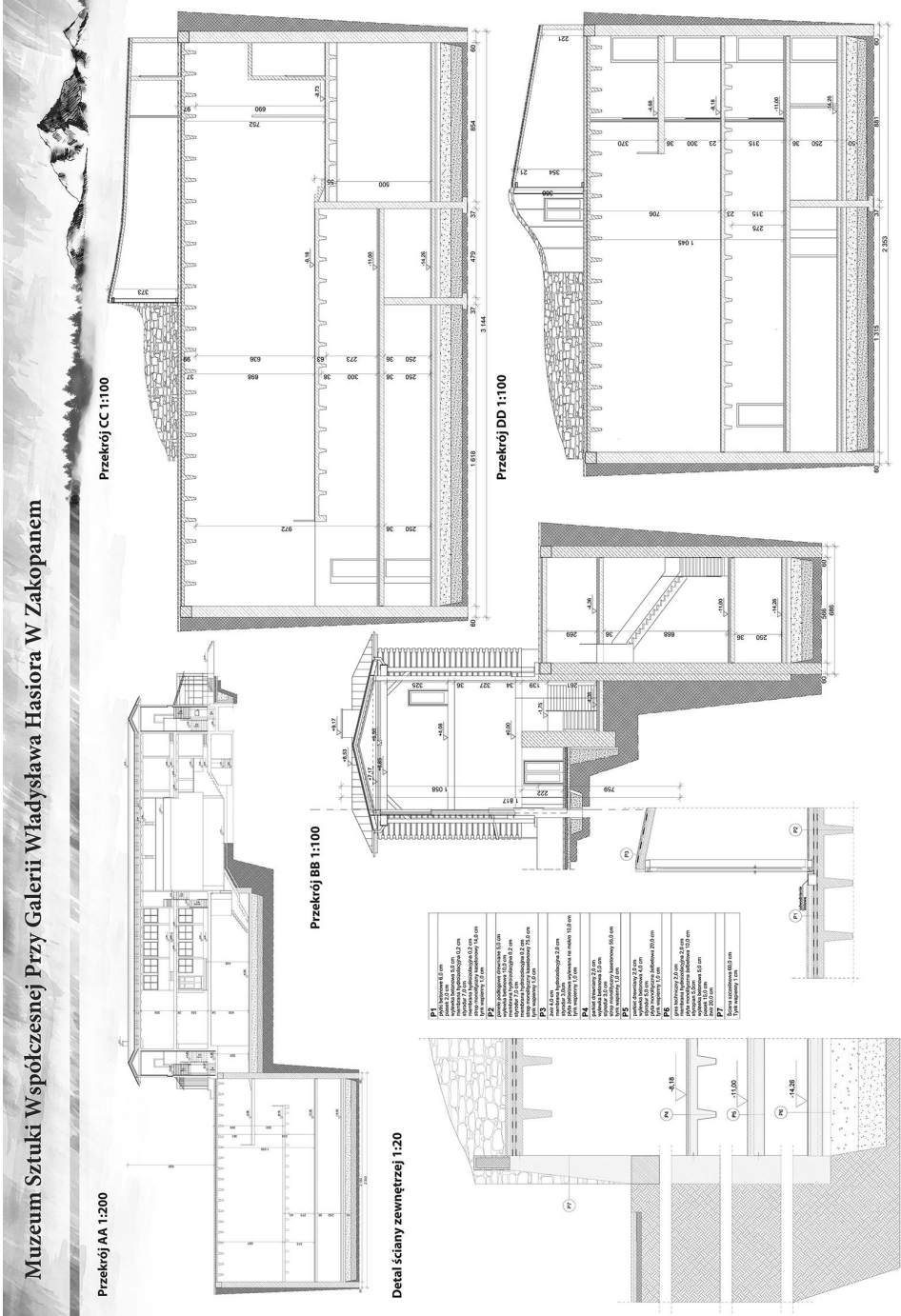
Rzut poziomu -1 1:200



Schemat poziomu -1



Muzeum Sztuki Współczesnej Przy Galerii Władysława Hasiora W Zakopanem

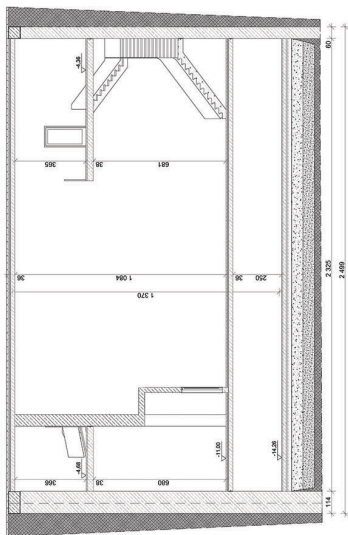


Politechnika Krakowska Wydział Architektury Kierunek: Architektura Praca Dyplomowa Magisterska Promotor: dr hab. inż. arch. Małgorzata Miłzja Autor: Justyna Topa

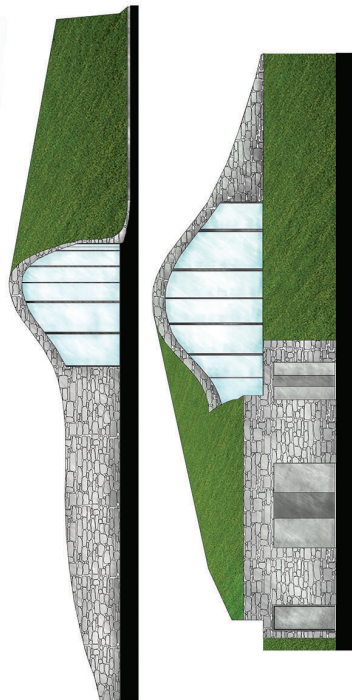
Muzeum Sztuki Współczesnej Przy Galerii Władysława Hasiora W Zakopanem



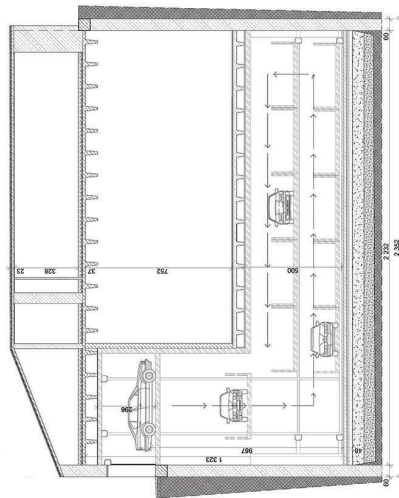
Przekrój EE 1:200



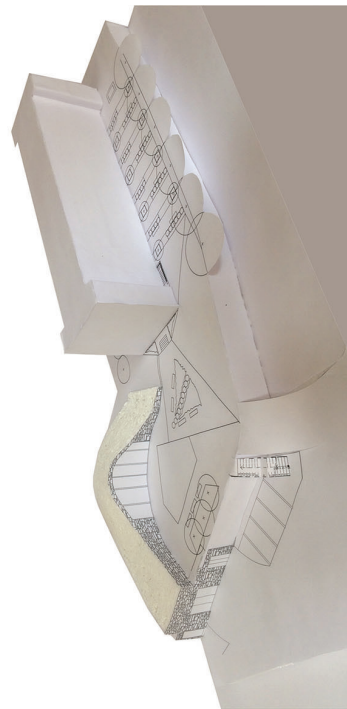
Elevacje projektowanego budynku



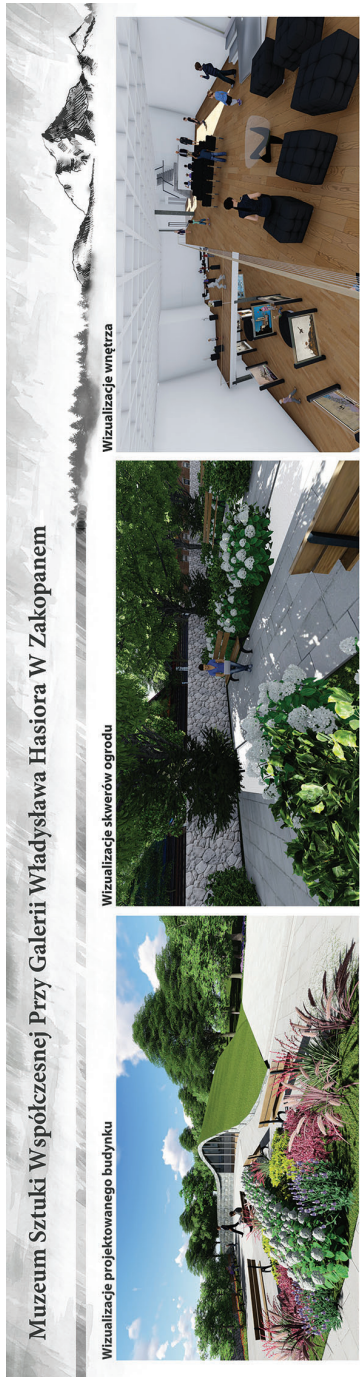
Przekrój FF 1:200



Zdjęcie makietki projektowanego budynku



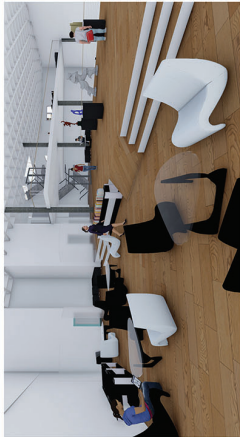
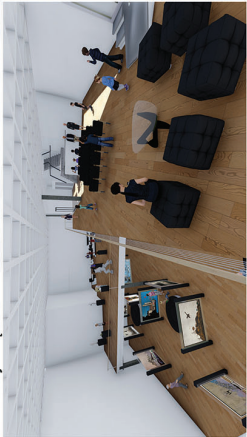
Muzeum Sztuki Współczesnej Przy Galerii Władysława Hasiora W Zakopanem



Wizualizacje projektowanego budynku

Wizualizacje skwerów ogrodu

Wizualizacje wnętrza



Muzeum Sztuki Współczesnej Przy Galerii Władysława Hasiora W Zakopanem

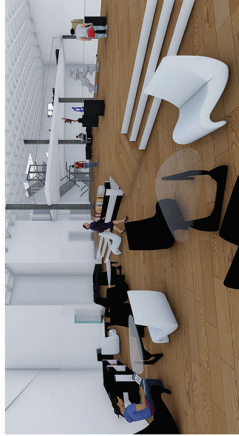
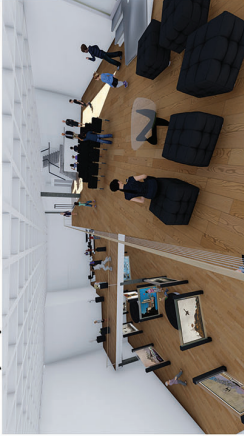
Wizualizacje projektowanego budynku



Wizualizacje skwerów ogrodu



Wizualizacje wnętrza



Muzeum Sztuki Współczesnej Przy Galerii Władysława Hasióra W Zakopanem

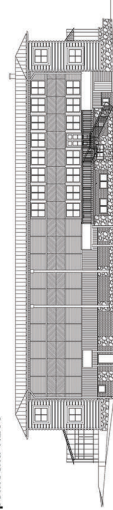
Inwentaryzacja Galerii Władysława Hasióra przy ul. Jagiellońskiej 18b w Zakopanem

Aktualna sytuacja na działce na podstawie mapy zasadniczej z roku 1998

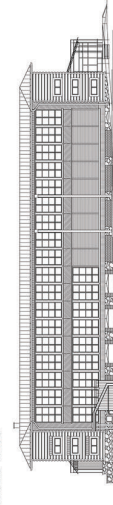
1:500



Elewacja północna 1:200



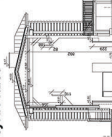
Elewacja południowa 1:200



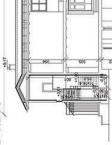
Elewacja wschodnia 1:200



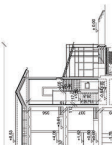
Elewacja wschodnia 1:200



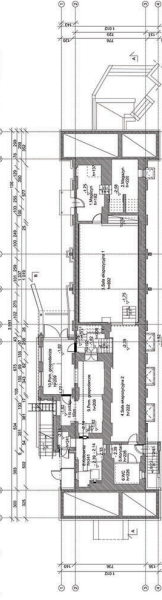
Przekrój AA 1:200



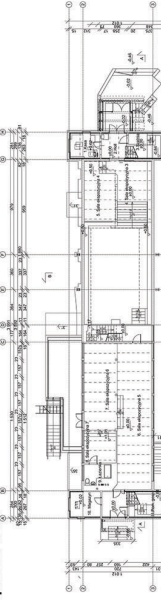
Przekrój BB 1:200



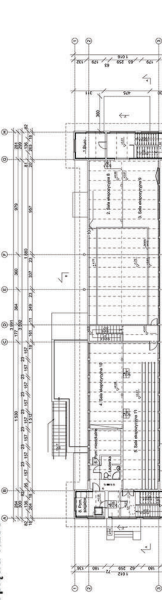
Rzut piwnicy 1:200



Rzut parteru 1:200



Rzut piętra 1:200



GALERIA SZTUKI WSPÓŁCZESNEJ W ZAKOPANEM

ELEWACJA POŁUDNIOWO-WSCHODNIA SKALA 1:200



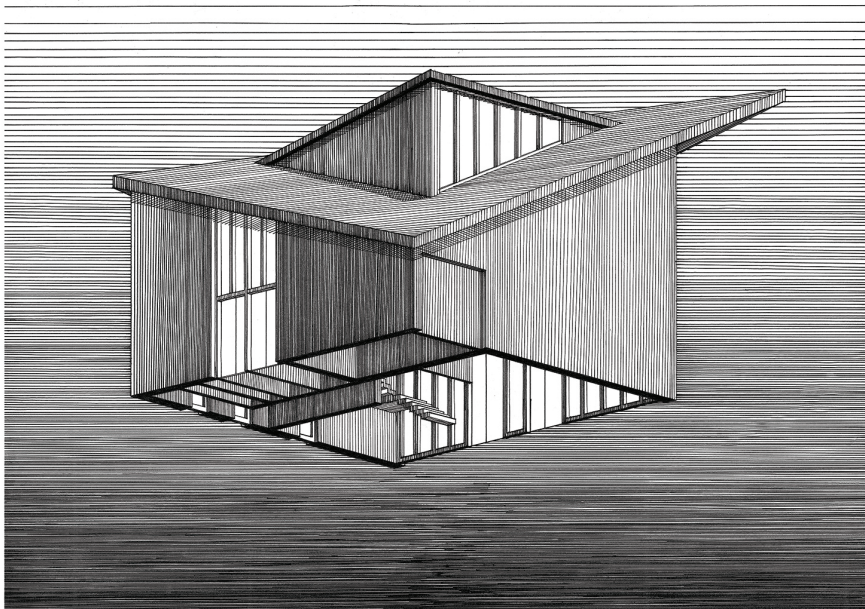
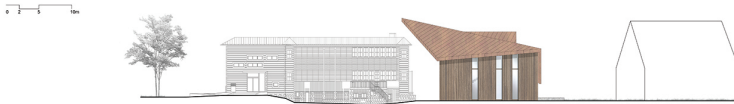
ELEWACJA POŁUDNIOWO-ZACHODNIA SKALA 1:200



ELEWACJA POŁUDNIOWO-ZACHODNIA SKALA 1:200



ELEWACJA POŁUDNIOWO-WSCHODNIA SKALA 1:200



Praca opiewana na stronie: Instytut Projektowania Urbanistycznego, Zakład Projektowania Urbanistycznego, Wydział Architektury, Politechniki Krakowskiej, promotor: dr hab. inż. arch. Magdalena Miś, autor: Ewelina Tokarz, nr akademia: D0170718

Mgr inż. arch. Ewelina Tokarz

MUZEUM SZTUKI WSPÓŁCZESNEJ W ZAKOPANEM



ELEWACJA POŁUDNIOWA
skala 1:100



ELEWACJA PÓŁNOCNA
skala 1:100

