

Biblioteka Politechniki Krakowskiej



The Library  
of Cracow University of Technology









Biblioteka Politechniki Krakowskiej  
The Library of Cracow University of Technology

ul. Warszawska 24  
31-155 Kraków

tel.+48 12 628 29 62  
tel./fax +48 12 628 20 14  
e-mail: [listy@biblos.pk.edu.pl](mailto:listy@biblos.pk.edu.pl)  
gg 13835882

[www.biblos.pk.edu.pl](http://www.biblos.pk.edu.pl)





## Spis treści / Content:

1. Słowo wstępne / Preface.....	3
2. Lokalizacja Biblioteki / Location of the Library.....	4
3. O Bibliotece / About the Library.....	5
4. Kalendarium / Calendar.....	6
5. Struktura / Structure.....	8
6. Użytkownicy / Users.....	9
7. Zbiory tradycyjne / Print collection.....	10
8. Zbiory elektroniczne / Electronic collection.....	10
9. Usługi i serwisy / Public services.....	11
Udostępnianie / Circulation.....	11
Wypożyczalnie / Lending Rooms.....	11
Czytelnie / Reading Rooms.....	11
Wypożyczalnia Międzybiblioteczna / Interlibrary Loans.....	12
Biblioteka przyjazna dla osób niedowidzących / Library for the visually impaired.....	12
10. Informacja naukowa / Information Services.....	13
11. Bazy tworzone lub współtworzone przez BPK / Databases created or co-created by the Library of CUT.....	14
Architektura i Sztuka Krakowa / Architecture and Art of Krakow... ..	14
SYMPO.....	14
Konferencje Krynickie – Referaty / Krynica Conferences Database – Papers.....	14
Bibliografia Publikacji Pracowników PK / Bibliography of Publications of CUT.....	15
13. BCPK / CUT Digital Library.....	16
14. RPK / Repository of CUT.....	16
15. Szkolenia / Training, courses.....	17
16. Podnoszenie kwalifikacji pracowników Biblioteki / Competence development of the Library staff.....	18
17. Współpraca krajowa i międzynarodowa / National and international co-operation.....	19
18. Projekty / Projects.....	20
BAZTECH / BAZTECH database.....	20
STATUS / STATUS project.....	20
SUW / SUW project.....	21
Politechnika XXI wieku / University of Technology of XXI century... ..	22
20. Promocja Biblioteki / Library promotion.....	23
21. Pasje pracowników Biblioteki / Library staff hobbies and interests... ..	24





Szanowni Państwo,

Oddając do Państwa rąk niniejszą publikację, pragniemy przybliżyć Bibliotece Politechniki Krakowskiej, pokazać ją przez pryzmat jej historii, zbiorów, użytkowników, podejmowanych i realizowanych inicjatyw i działań, a także przez zainteresowania pracujących w niej bibliotekarzy. Publikacją tą chcielibyśmy również zachęcić Państwa do odwiedzania nas i aktywnego korzystania z oferowanych usług. Wierzymy, że możliwości, jakie użytkownikom udostępnia współczesna biblioteka naukowa, będą istotnym wsparciem dla procesu dydaktycznego i prowadzonych badań naukowych.

Ladies and Gentlemen,

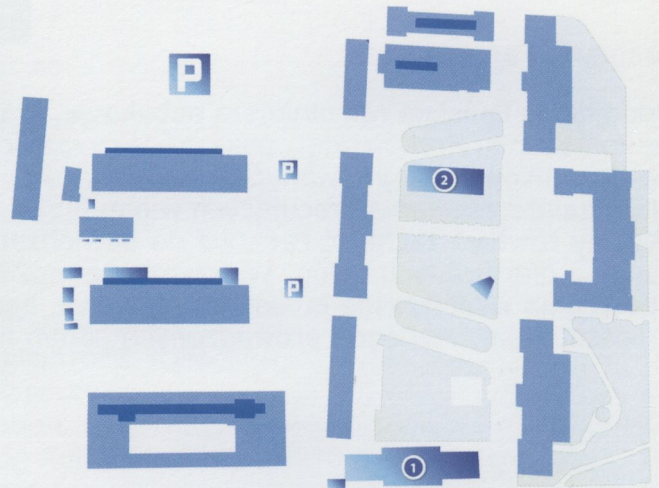
We present this publication with pleasure and hope to draw your attention to the Library of Cracow University of Technology. It has been shown through the prism of its history, collection, users, activities and also the interests of its librarians. We hope that this publication will encourage you to visit us and actively use the services offered as a modern research library can provide essential support for didactics and scientific research.



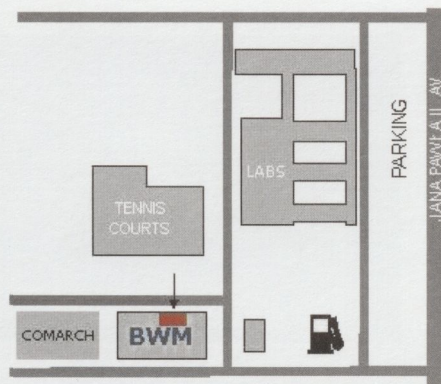


# Lokalizacja Biblioteki / Location of the Library

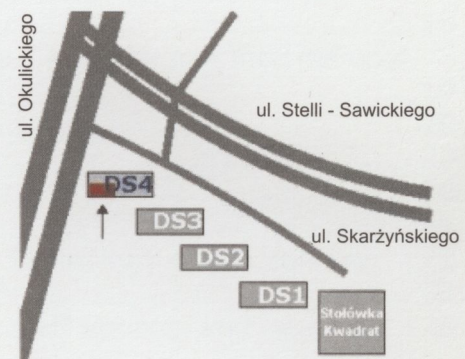
## BIBLIOTEKA POLITECHNIKI KRAKOWSKIEJ (BPK) / CUT LIBRARY ul. Warszawska 24



## ODDZIAŁ BPK NA WYDZIALE MECHANICZNYM (BWM) / CUT BRANCH LIBRARY AT THE FACULTY OF MECHANICAL ENGINEERING al. Jana Pawła II 37



## FILIA w DS-4 / DS-4 BRANCH LIBRARY ul. Skarżyńskiego 9





## O Bibliotece

Biblioteka Politechniki Krakowskiej wspiera edukację i badania naukowe realizowane na Politechnice. Zapewnia użytkownikom dostęp do informacji o krajowych i światowych osiągnięciach naukowych. Misją biblioteki jest również pomoc w rozwijaniu umiejętności samoedukacji studentów oraz dbałość o ich ogólny rozwój kulturowy.

## About the Library

The Library of Cracow University of Technology supports education and research carried out at CUT. It provides access to information on Polish and international scientific achievements. The CUT Library's mission is also to help students develop skills of self-education and care for their overall cultural development.





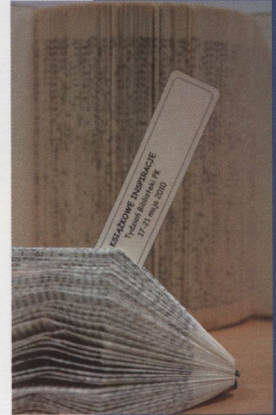
## Kalendarium

- 1945 Założenie Biblioteki Politechniki Krakowskiej wraz z Uczelnią, początkowo jako Biblioteka Wydziałów Politechnicznych Akademii Górniczej w Krakowie
- 1949 Biblioteka obejmuje budynek przy ul. Szlak
- 1954 Powstanie Politechniki Krakowskiej
- 1963 Utworzenie Oddziału Informacji Naukowej, pierwsze szkolenie studentów, tzw. przysposobienie biblioteczne
- 1966 Przejęcie Pawilonu Bibliotecznego
- 1975 Rozpoczęcie prac nad budową pierwszego systemu informacji o czasopiśmie zagranicznych „KRAKUS”
- 1978 Otwarcie Filii DS-4
- 1990 Pierwszy komputer w Bibliotece
- 1991 Początek udostępniania baz danych na CD-ROM
- 1991 Wprowadzenie komputerowego programu opracowania czasopism
- 1994 Wdrażanie brytyjskiego systemu bibliotecznego TINLIB
- 1994 Uruchomienie w lokalnej sieci uczelni komputerowego katalogu online Biblioteki, dostępnego także w Internecie
- 1997 Uruchomienie strony www Biblioteki
- 1999 Wdrożenie komputerowego systemu wypożyczeń
- 1999 Zamknięcie katalogu kartkowego
- 2003 Otwarcie Biblioteki Wydziału Mechanicznego (BWM)
- 2004 Biblioteka PK organizatorem 25 Międzynarodowej Konferencji IATUL „Library Management in Changing Environment”
- 2006 Powstanie Biblioteki Cyfrowej Politechniki Krakowskiej
- 2007 Przyłączenie się do akcji Ogólnopolski Tydzień Bibliotek
- 2008 Przyłączenie się Biblioteki Cyfrowej PK do Federacji Bibliotek Cyfrowych
- 2009 Rozpoczęcie prac przy projekcie SUW – Zintegrowanym Systemie Wymiany Wiedzy i Udostępniania Akademickich Publikacji z Zakresu Nauk Technicznych
- 2010 Biblioteka PK na portalu społecznościowym Facebook
- 2011 Milionowy użytkownik Biblioteki Cyfrowej PK



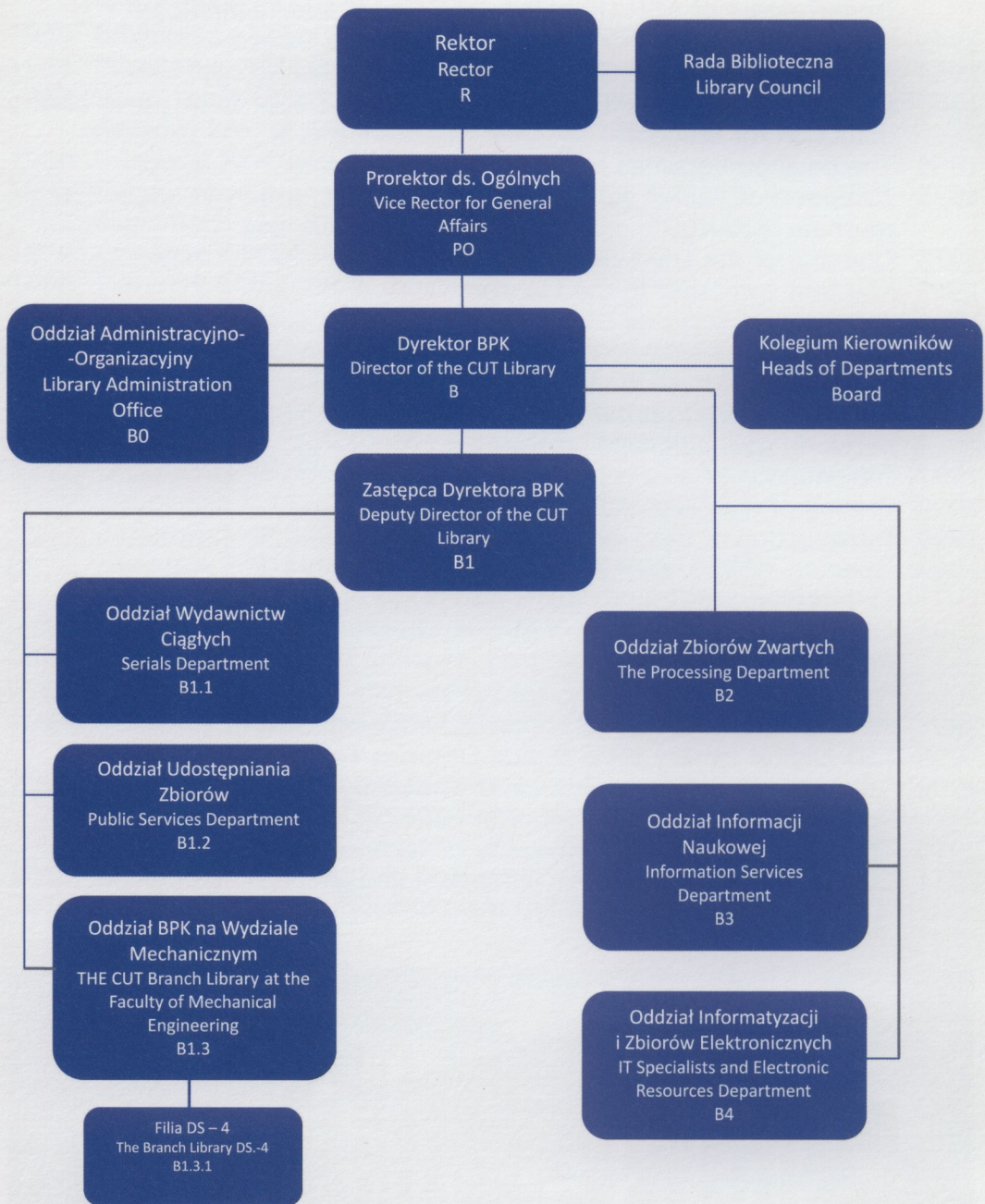
## Calendar

- 1945 Establishment of the Library of Cracow University of Technology, together with the University, initially as a Library of Polytechnics' Departments of AGH University of Science and Technology.
- 1949 Location of the Library in a building in Szlak Street
- 1954 Establishment of the Cracow University of Technology
- 1963 Establishment of the Information Services Department, first library induction for student
- 1966 The pavilion becomes a second library building
- 1975 Inception of works on the first system of information about foreign journals "KRAKUS"
- 1978 Opening of the DS-4 Branch
- 1990 The first computer in the Library
- 1991 Information Services Dept. provides the first CD-ROM database
- 1991 Applying the automated serials control system
- 1994 Implementation of the British integrated library system – TINLIB
- 1994 Initiation of a computer on-line library catalogue at a local university network, available also on the Internet
- 1997 Introduction of a new Library website
- 1999 Closing of the Library traditional card catalogue
- 1999 Introduction of the Library OPAC accessible on the Internet
- 2003 Opening of the CUT Branch Library at the Faculty of Mechanical Engineering (BWM)
- 2004 Library held an IATUL Conference „Library Management in Changing Environment“
- 2006 Foundation of the CUT Digital Library
- 2007 Joining the annual celebrations of nation-wide Library Week action
- 2008 CUT Digital Library joins Digital Libraries Federation
- 2009 Start of the Integrated System of Knowledge Exchange and Academic Publications Sharing in Technical Sciences (SUW Project)
- 2010 The Library of Cracow University of Technology on Facebook
- 2011 CUT Digital Library has served 1 million users





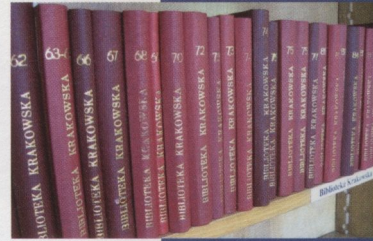
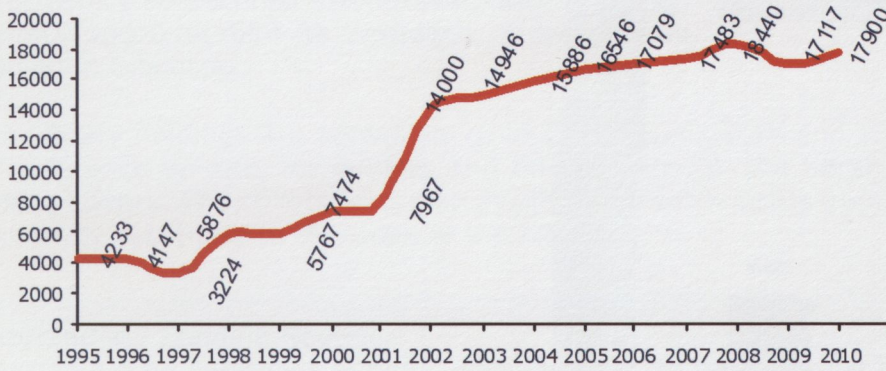
# Struktura / Structure





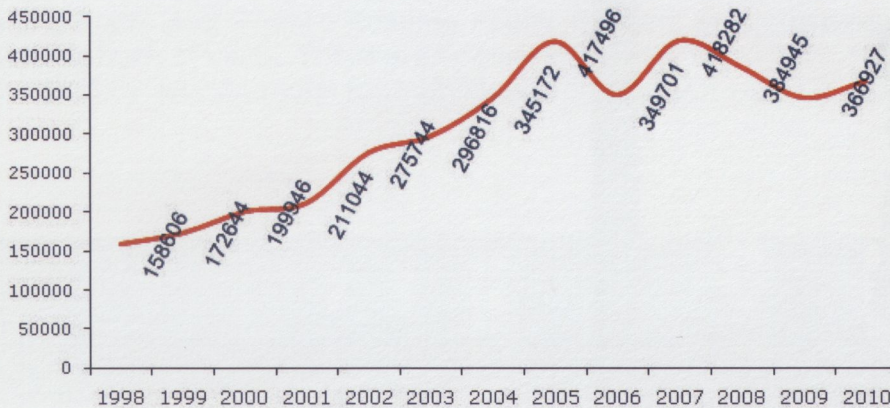
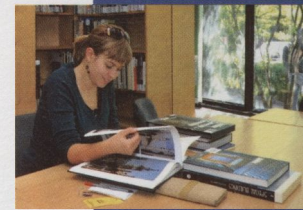
# Użytkownicy / Users

Liczba użytkowników BPK w latach 1995–2010  
Number of library users 1995–2010



Wykorzystanie zbiorów tradycyjnych / Use of the print collection  
Liczba operacji (wypożyczeń miejscowych, zamiejscowych, międzybibliotecznych, łącznie z prolongatami (bez OIN)

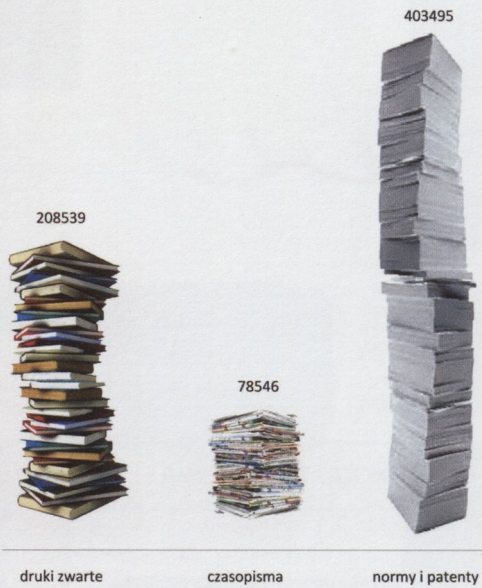
Number of library and inter-library loan requests, including renewals (excluding Dept. of Information Services)





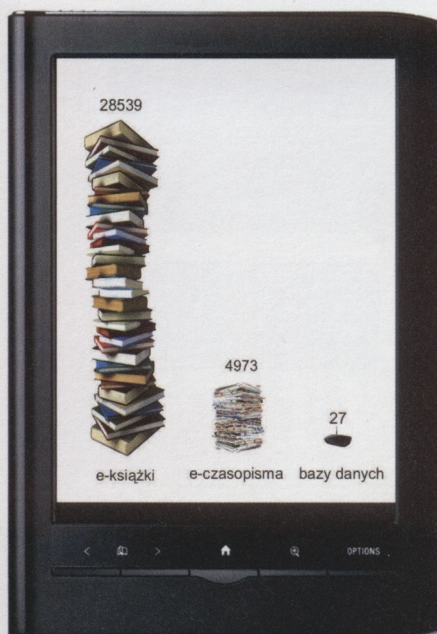
## Zbiory tradycyjne / Print collection

Liczba zbiorów tradycyjnych (stan na 31.12.2010)  
Number of print collection as of 31 Dec. 2010



## Zbiory elektroniczne / Electronic collection

Liczba zbiorów elektronicznych (stan na 31.12.2010)  
Number of electronic collection as of 31 Dec. 2010





# Usługi i serwisy / Public services

## Udostępnianie / Circulation

Zasoby biblioteczne udostępniane są na miejscu w czytelniach, na zewnątrz w wypożyczalniach oraz przez sieć komputerową. Z zasobów tradycyjnych i elektronicznych biblioteki mogą korzystać studenci i pracownicy Politechniki Krakowskiej oraz inni użytkownicy spoza uczelni na zasadach, które określa regulamin Biblioteki.



The Library holdings are accessible to all CUT faculty, staff and students for reference on-site, for lending and on-line through the library computer network. The collection is also available for other users outside the university according to the rules of the Library.

## Wypożyczalnie / Lending Rooms

Mieszczą się na kampusie przy ul. Warszawskiej 24 oraz w BWM i DS-4. Wypożyczenia rejestrowane są za pomocą zintegrowanego systemu bibliotecznego.

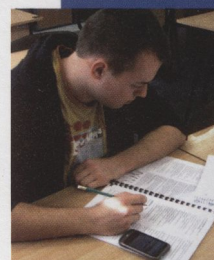
They are located on the campus at 24 Warszawska St. and in the Branches: BWM and DS-4. Loans are recorded by an integrated library system.



## Czytelnie / Reading Rooms

Użytkownicy mogą korzystać ze zbiorów Biblioteki w Czytelnii Głównej, Czytelnii Czasopism oraz Czytelnii Pracowników Nauki. Rejestracji czytelników dokonuje się za pomocą elektronicznej książki odwiedzin. Do dyspozycji użytkowników przeznaczone są samoobsługowe kserokopiarki, drukarki, skanery oraz stanowiska komputerowe do pracy indywidualnej.

Users can access the Library collection in the Main Reading Room, Serials Reading Room and Science Reading Room. Readers are registered in an electronic book of visits. There are self-service copiers, printers, scanners and computer workstations for individual work in each reading room.

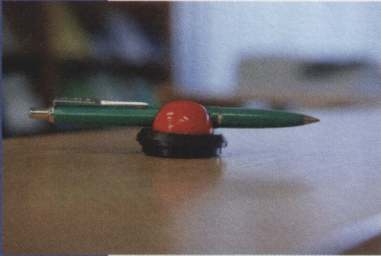




## Wypożyczalnia Międzybiblioteczna / Interlibrary Loans

Za jej pośrednictwem sprowadza się i udostępnia materiały z bibliotek krajowych (z wyłączeniem krakowskich) oraz zagranicznych. Rocznie składanych jest około 2000 zamówień. Z tej usługi skorzystało już blisko 1000 osób.

Documents from foreign and Polish libraries (excl. libraries in Krakow) are provided on demand. About 2000 requests are fulfilled each year. Nearly 1000 people have benefited from this service so far.



Biblioteka przyjazna dla osób niedowidzących / Library for the visually impaired

W Bibliotece dostępne są zestawy komputerowe przeznaczone dla osób z dysfunkcją wzroku.

The Library has two computer workstations for visually impaired people.





## Informacja naukowa / Information Services

Biblioteka PK, a w szczególności Oddział Informacji Naukowej, świadczy usługi informacyjne dla użytkowników, m.in.: wspiera rozwijanie kompetencji informacyjnych naukowców i studentów, dokumentuje opublikowany i niepublikowany dorobek naukowy pracowników PK, tworzy i współtworzy zasoby sieciowe – bazy danych i dedykowane serwisy informacyjne, współpracuje z instytucjami informacyjnymi w kraju i na świecie.

Swoje zadania realizuje przez:

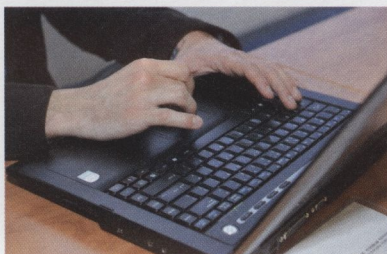
- badanie i analizę potrzeb studentów i pracowników Uczelni,
- opracowanie i realizację programów szkolenia w zakresie nowoczesnych zasobów edukacyjnych,
- bieżącą obsługę informacyjną użytkowników,
- organizację staży zawodowych bibliotekarzy z innych uczelni oraz praktyk zawodowych studentów informacji naukowej i bibliotekoznawstwa.



CUT Library, especially through its Information Services Department, provides information services to its users. It supports information literacy enhancement within academic community, records published and non-published documents by academic staff of parent institution, creates databases and dedicated information services, co-operates with information services in Poland and abroad.

Its aims are also realized by:

- analysis of the Library users needs,
- introduction of dedicated training programmes,
- current information services,
- organisation of internships and professional practice for library staff from other academic libraries and students of library and information sciences.





## Bazy tworzone lub współtworzone przez Bibliotekę PK / Databases created or co-created by the Library of CUT:

### Architektura i Sztuka Krakowa / Architecture and Art of Krakow

Bibliograficzna baza artykułów o tematyce związanej z Krakowem wybranych z czasopism: Rocznik Krakowski (od 1889 r.), Teka Komisji Urbanistyki i Architektury (od 1967 r.) i Ochrona Zabytków (od 1981 r.).

Bibliographic database of the selected contents (concerning Krakow) of Rocznik Krakowski (Cracow Annual) since 1889, Teka Komisji Architektury i Urbanistyki (Commission of Architecture, Urban Planning and Landscape Studies) since 1967 and Ochrona Zabytków (Monuments Conservation) since 1981.



### SYMPO / SYMPO

Baza informacji o materiałach konferencyjnych w polskich bibliotekach naukowych.

Information about the conference materials in Polish Academic Libraries



### Konferencje Krynickie – Referaty / Krynica Conferences Database – Papers

Baza bibliograficzna referatów (od 1981 r.) z konferencji Komitetu Inżynierii Lądowej i Wodnej PAN i Komitetu Nauki PZITB.

Bibliographic database of papers (since 1981) with a conference of the Committee of Civil Engineering and the Committee of Science PZITB.



## Bibliografia Publikacji Pracowników PK / Bibliography of Publications of the CUT Staff

Tworzony od 1963 r. zasób obejmuje dorobek naukowy pracowników PK. Od 1991 r. baza jest udostępniana w formie elektronicznej. W 2007 r. podjęto prace nad rozbudowaniem tradycyjnej bazy bibliograficznej i stworzeniem nowoczesnej bazy danych umożliwiającej szybsze dotarcie do poszukiwanych dokumentów. Połączono opisy bibliograficzne Bibliografii Publikacji z zasobami pełnotekstowymi kolekcji Biblioteki Cyfrowej PK. Baza umożliwia identyfikację publikacji dostępnych w bibliotece oraz w Internecie. Opisy uzupełniane są również o indeksy cytowań sporządzone w oparciu o bazy SCI i SCOPUS.

It has been created for about 50 years. Since 1991, it is available in electronic form. Work on the expansion of traditional bibliographic database and creation of a modern system that enables quick access to external sources, including full texts from the CUT Digital Library and catalogue information, began in 2007. Currently, the database identifies resources available in the library and on the Internet. The descriptions are also supplemented with indexes of citations from the SCI and SCOPUS databases.

[www.biblos.pk.edu.pl/bibliografia\\_publicacji\\_pracownikow](http://www.biblos.pk.edu.pl/bibliografia_publicacji_pracownikow)





## Biblioteka Cyfrowa PK / CUT Digital Library



Biblioteka Cyfrowa Politechniki Krakowskiej, utworzona i koordynowana przez BPK od maja 2006 r., powstała w celu rozszerzenia i ułatwienia dostępu do publikacji pracowników PK oraz księgozbioru Biblioteki Politechniki Krakowskiej. Zasób BCPK tworzą m.in.: materiały dydaktyczne, monografie, czasopisma wydane przez Politechnikę Krakowską, zbiory specjalne oraz prace doktorskie obronione na Politechnice Krakowskiej.

CUT Digital Library was founded by the CUT Library in May 2006. It aims to simplify and extend access to the CUT Library collection. The preservation of archival, valuable and rare materials is also supported through this Project. The holdings of CUT Digital Library consist of educational materials, textbooks, monographs, journals published by the CUT Press and doctoral theses defended at the Cracow University of Technology.

[www.biblos.pk.edu.pl/bc](http://www.biblos.pk.edu.pl/bc)

## Repozytorium Politechniki Krakowskiej / Repository of CUT

Repozytorium PK jest tworzone w ramach, realizowanego w BPK projektu SUW. Posadowione na serwerze PK repozytorium umożliwi społeczności akademickiej PK (pracownikom naukowym i studentom) deponowanie na licencjach Creative Commons (CC) publikacji i innych materiałów, które będą dostępne w Internecie bez ograniczeń (Open Access). Repozytorium zapewni otwarty dostęp do publikacji PK, będzie narzędziem promocji dorobku naukowego PK, będzie również pomocne przy ocenie parametrycznej jednostek PK.

The CUT Repository will enable parent university scientists to distribute information more effectively and enhance the visibility and impact of their research and publications. All interested users will have open access to publications contained in the repository under the free licenses. The repository will increase accessibility and visibility of publications and take care of their long term preservation.



## Szkolenia / Training, courses

- Obligatoryjne szkolenia studentów I roku
  - Szkolenia użytkowników Biblioteki w zakresie korzystania z nowoczesnych źródeł informacji
- 
- Mandatory library induction for first year students
  - Training sessions for the CUT staff and students on how to use modern sources of information





## Podnoszenie kwalifikacji pracowników Biblioteki / Competence development of the Library staff

- 2005 Wyjazd szkoleniowy do Niemieckiej Biblioteki Narodowej we Frankfurcie nad Menem, Dolnosaksońskiej Biblioteki Państwowej i Uniwersyteckiej w Getyndze oraz Biblioteki Uniwersytetu Technicznego w Delft
- 2008 Wyjazd szkoleniowy do Biblioteki Głównej Uniwersytetu Gdańskiego, Biblioteki Głównej Politechniki Gdańskiej oraz Biblioteki Głównej Uniwersytetu Warmińsko-Mazurskiego w Olsztynie
- 2008 Wyjazd, w ramach programu Erasmus, do Biblioteki Uniwersytetu Technicznego w Rydze, Estońskiej Biblioteki Narodowej oraz Biblioteki Uniwersytetu Technicznego w Tallinie
- 2009 Wyjazd, w ramach programu Erasmus, do Biblioteki Uniwersytetu w Kadyksie
- 2010 Wyjazd, w ramach programu Erasmus, do Biblioteki Uniwersytetu technicznego w Wiedniu, Austriackiej Biblioteki Narodowej w Wiedniu oraz Biblioteki Publicznej w Wiedniu



- 2005 Study tour to the German National Library in Frankfurt/ Men, Goettingen State and University Library and Delft University of Technology Library
- 2008 Study tour to the Main Library of the University of Gdansk, the Main Library of the Gdansk University of Technology and the Main Library of the University of Warmia and Mazury in Olsztyn
- 2008 Study tour, within the Erasmus program, to the Riga Technical University Scientific Library, National Library of Estonia and Tallinn University of Technology Library
- 2009 Study tour, within the Erasmus program, to the Cadiz University Library
- 2010 Study tour, within the Erasmus program, to the Vienna University of Technology Library, Austrian National Library, and Central Library of Vienna



## Współpraca krajowa / National co-operation:

- BPK współpracuje z krakowskimi bibliotekami naukowymi w Krakowskim Zespole Bibliotecznym (KZB)
- Dyrektor BPK jest członkiem Konferencji Dyrektorów Bibliotek Akademickich Szkół Polskich
- BPK współpracuje z 400 bibliotekami polskimi i 50 zagranicznymi w zakresie wypożyczeń międzybibliotecznych, wykorzystując program Interlib
- CUT Library cooperates with research libraries in Krakow in the framework of the Cracow Library Council
- Director of the Library is a member of the Standing Conference of Directors of Polish Academic Libraries
- CUT Library cooperates with 400 Polish libraries and 50 foreign libraries within the Interlib Program



## Współpraca międzynarodowa / International co-operation:

- BPK jest członkiem Stowarzyszenia Europejskich Bibliotek Naukowych LIBER Ligue des Bibliothèques Européennes de Recherche
- BPK jest członkiem Międzynarodowego Stowarzyszenia Bibliotek Uczelni Technicznych IATUL International Association of Scientific and Technological University Libraries
- BPK realizowała projekty Tempus (z bibliotekami Wielkiej Brytanii, Holandii, Grecji, Hiszpanii)
- BPK współpracuje z Biblioteką Państwowego Uniwersytetu im. Khmelnit-sky na Ukrainie
- BPK współpracuje z Naukowo-Techniczną Biblioteką Uniwersytetu Narodowego Politechniki Lwowskiej
- The Library of CUT is a member of the Association of European Research Libraries LIBER Ligue des Bibliothèques Européennes de Recherche and of the International Association of Technological University Libraries IATUL
- The library of CUT coordinated and participated in several Tempus Projects with partner libraries from Great Britain, Greece, the Netherlands and Spain
- Within bi-lateral agreements for co-operation of universities, the Library of CUT cooperates with the Ukrainian libraries: the Library of Khmel-nitsky National University and the Library of the Lviv Polytechnic National University





## Projekty / Projects:

### BAZTECH / BAZTECH database

Politechnika Krakowska, reprezentowana przez Bibliotekę od 2006 roku jest koordynatorem Konsorcjum BazTech, którego członkami są 22 instytucje: uczelnie wyższe i instytuty naukowe. Biblioteki akademickie i ośrodki INTE współpracujące w Konsorcjum BazTech realizują wspólnie projekt, w ramach którego tworzą:

- Bazę BazTech – bibliograficzno-abstraktową bazę danych o zawartości polskich czasopism technicznych z zakresu inżynierii, techniki oraz w wyborze nauk ścisłych i ochrony środowiska,
- Portal BazTOL „Polskie zasoby sieciowe z zakresu nauk technicznych”.

Since 2006 Cracow University of Technology, represented by the Library of CUT, coordinates BazTech Consortium of 22 academic and research institutions. Academic libraries as well as Scientific and Technical Information Centres comprising the Consortium create:

- BazTech – Database of Polish Technical Journals Contents,
- BazTOL – Subject Portal of Polish Internet Sources on Technical Science.

## STATUS / STATUS

BPK jest koordynatorem Komputerowego Systemu Statystyki Bibliotecznej STATUS, który pozwala na gromadzenie i przetwarzanie danych liczbowych prezentujących aktywność biblioteki we wszystkich przejawach jej działalności.

The Library of CUT coordinates a Computer System for Library Statistics Project STATUS. It enables collection and processing of numerical data which present various library activities.



## Suw / SUW

Zintegrowany System Wymiany Wiedzy i Udostępniania Akademickich Publikacji z Zakresu Nauk Technicznych.

Projekt realizowany w ramach Programu Operacyjnego Innowacyjna Gospodarka w latach 2009–2012.



Tworzony w ramach projektu system SUW:

- zapewni zintegrowane przeszukiwanie Repozytorium PK, Bibliografii Publikacji Pracowników PK, baz danych tworzonych przez BPK oraz katalogu komputerowego Biblioteki,
- umożliwi archiwizację i autoarchiwizację publikacji (naukowych, materiałów dydaktycznych) pracowników i studentów PK,
- zapewni wszystkim zainteresowanym bezpłatny i otwarty dostęp w Internecie do publikacji zamieszczonych w repozytorium na zasadzie wolnych licencji,
- stworzy otwarty system komunikacji naukowej użytkowników publikacji z zakresu nauk technicznych działający w oparciu o inicjatywę Open Access.

The Integrated System of Knowledge Exchange and Academic Publications Sharing in Technical Sciences Exchange and Academic Publications Sharing Integrated System. Project is realized from 2009–2012, with the Innovative Economy Operational Programme.

- it will contain collection of: CUT Repository, computer catalogue, Bibliography of the CUT Staff Publications, databases of CUT Library and textbooks,
- it will enable the CUT staff and students to archive and self-archive publications and educational materials,
- all interested users will have a free open access to publications contained in the repository under the free licenses,
- create an open system of scholarly communication in the field of technical sciences based on the Open Access Initiative.

[www.biblos.pk.edu.pl/suw](http://www.biblos.pk.edu.pl/suw)



Program rozwojowy Politechniki Krakowskiej – najwyższej jakości dydaktyka dla przyszłych polskich inżynierów – przedsięwzięcie realizowane w ramach Programu Operacyjnego Kapitał Ludzki w latach 2010–2015.

Celem projektu jest wzmocnienie potencjału rozwojowego PK poprzez podniesienie kompetencji kadry dydaktycznej oraz dostosowanie oferty edukacyjnej Uczelni do potrzeb gospodarki opartej na wiedzy. W ramach Działania 7 „Rozwój e-learningu” Biblioteka PK przygotowuje kursy dla studentów, doktorantów i pracowników Uczelni na temat korzystania z nowoczesnych zasobów edukacyjnych w dydaktyce i badaniach naukowych oraz zasad pisania prac dyplomowych i edycji dokumentów naukowych.



University of Technology of XXI century – Development of CUT Programme – the highest-level didactics for future Polish engineering specialist – project realized in the framework of the Human Capital Operational Programme.

Within the Activity No 7 “E-learning development” the Library of CUT works on distance-learning courses on modern educational and research resources, on the rules for writing diploma papers and on the edition of scientific papers. Target groups are students and researchers of CUT.





## Promocja Biblioteki / Library promotion

### Tydzień Bibliotek / Library Week

Organizowany w BPK od 2006 r., w ramach Ogólnopolskiego Tygodnia Bibliotek. W programie m.in.: szkolenia użytkowników BPK, gazetka okolicznościowa „Bibliodniówka” gry, konkursy (np. „wiedzy o Bibliotece PK, fotograficzny, koło fortuny, krzyżówkowy, konkurs na „najśodszą bibliotekarkę, wybieraną przez studentów po degustacji wypieków przygotowanych przez bibliotekarki), wystawy (np.: „Pasje bibliotekarzy”, „Biblioteka-przestrzeń idei”, „Książkowe inspiracje”, „Bibliotekarz-Globtroter), oraz wspólne grillowanie ze studentami.

Celebrated since 2006 as a part of national Library Week. The program includes: training for CUT students, occasional CUT Library newsletter, games, contests (e.g. the library competence contest, wheel of fortune, photographic competition, Crossword Puzzles or “the sweetest librarian” competition in which students select best cakes baked by librarians), exhibitions (e.g. “Librarian hobbies”, “Library – space of ideas”, “Book inspirations”, “Globetrotter Librarian”, and a barbecue with students.



### Choinka Bibliotechniczna / Tech-Library Christmas Tree

Konkurs na ozdobę choinkową związaną z wydziałem/kierunkiem studiów lub książką/biblioteką, skierowany do użytkowników Biblioteki i jej pracowników.

A competition for the Christmas Tree decoration inspired by any signs referring to a faculty/department of CUT, the library or a book. The contest is aimed at users and staff of the CUT Library.



### Szlachetna Paczka / Charity action

włączenie się do akcji od 2008 r.

The CUT Library staff prepares occasional parcels since 2008.

### Facebook

Profil na portalu od 2010 r.

A profile of the CUT Library on the site since 2010.

### Bookcrossing

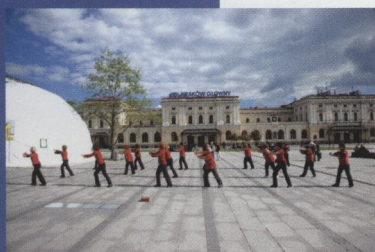
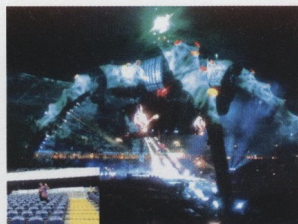
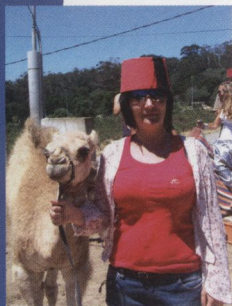
Włączenie się do akcji od 2008 r.

The CUT Library actively participates in Bookcrossing since 2008.





# Pasje pracowników Biblioteki / Library staff hobbies and interests











Tekst: BPK

Tłumaczenie: BPK

Zdjęcia: J. Zych oraz z prywatnej kolekcji pracowników BPK