



BIBLIOTEKA GŁÓWNA

Politechniki Krakowskiej im. Tadeusza Kościuszki

Biblioteka Główna Politechniki Krakowskiej jest biblioteką średniej wielkości. Jej zbiory służą przede wszystkim społeczności akademickiej Politechniki Krakowskiej, są też udostępniane innym czytelnikom.

Misją biblioteki jest sprostanie tym oczekiwaniom użytkowników, które dotyczą edukacji i badań naukowych. Oferta biblioteki obejmuje udostępnianie książek i czasopism w formie tradycyjnej oraz dostęp do nowoczesnych elektronicznych źródeł informacji.



MAIN LIBRARY

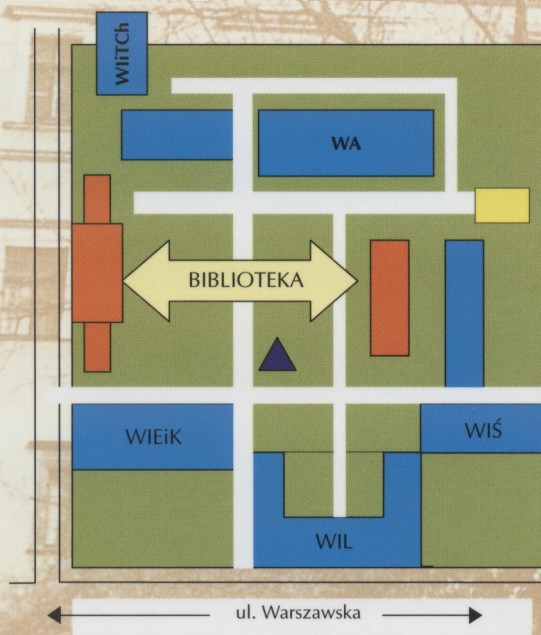
Cracow University of Technology

The Main Library of CUT is a library of medium size. It serves — first of all — the academic community of parent University. The collection and library services, however, are accessible to users from outside the CUT as well. The mission of the Main Library is to anticipate, stimulate and satisfy the needs of the university community for access to information in an efficient and cost-effective manner. It can be fulfilled through its traditional collection activities, enhanced by newer electronic resources that are evaluated by library staff and are made accessible either in the Library or on-line, on the Internet.



Stołeczne królewskie miasto **KRAKÓW** – miasto o wielowiekowej historii i tradycji, miasto niezwykłych ludzi i miejsc, miasto nauki, kultury i sztuki, poezji i muzyki, otoczone niezwykłą atmosferą tajemniczości i refleksyjności. Miasto niepowtarzalne, w którym odległa historia miesza się ze współczesnością tworzoną przez ludzi młodych.

CRACOW is one of Poland's oldest towns. As the former capital of Poland, it was — for over 600 years — the seat of kings. Even after the transfer of the royal seat to Warsaw, Cracow kept its status as a coronation city and a royal necropolis. It is one of Poland's most famous cultural cities of outstanding people and unusual places. Historically, Cracow has mixed science, culture and art, poetry and music. It is a city in which tradition and modernity coexist perfectly. Its mysterious and reflective atmosphere influences both inhabitants and visitors as is evidenced by its being chosen one of the UNESCO "Capitals 2000".



Politechnika Krakowska – część kampusu „Warszawska”
Cracow University of Technology – Warszawska Campus

- Biblioteka Główna (Main Library)
- sala konferencyjna PK (CUT Conference Hall)
- wydziały PK (CUT Faculties)

Politechnika Krakowska liczy 7 wydziałów, które na 12 kierunkach studiów kształcą około 13500 studentów. Kadra uczelni liczy łącznie ponad 2000 nauczycieli akademickich, pracowników inżynierijno-technicznych i administracji.

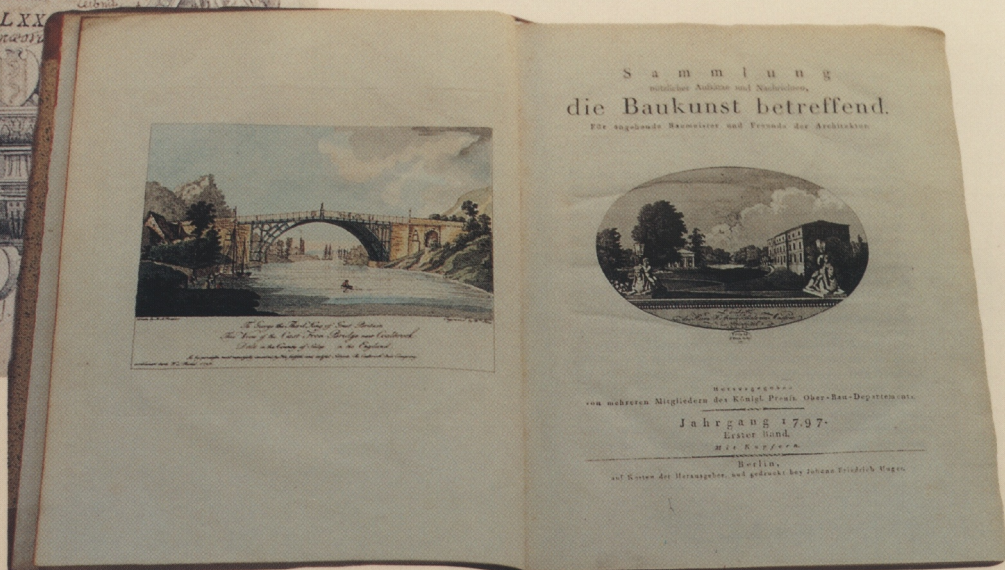
PK współpracuje z 44 uczelniami i instytutami naukowymi na świecie, działając w ramach międzynarodowych programów badawczych.

Cracow University of Technology has 7 departments. Each of them offers specialized courses for the approximately 13,500 students attending the University. Over 1,100 qualified academic staff and CUT's excellent learning resources ensure a high level of education and research. As part of their international scope, CUT faculty are involved in collaborative research programmes with 44 universities and research institutes all over the world.



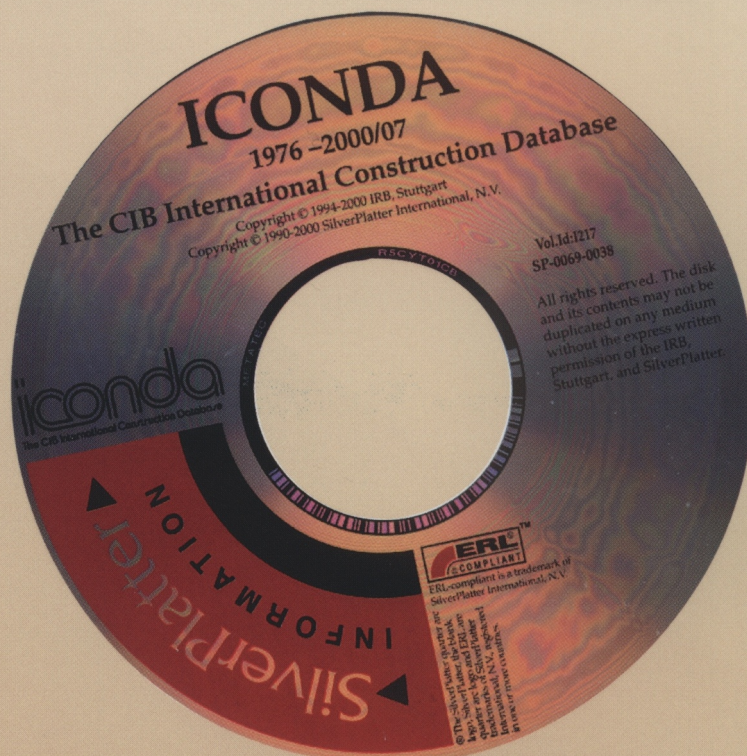
W kolekcji zbiorów specjalnych znajdują się między innymi książki z XVI wieku z zakresu architektury, książki z końca XVIII wieku dotyczące konstrukcji i budowy mostów oraz liczne XIX-wieczne zbiory grafiki i rysunku.

CUT's Special Collection department includes 16th-century books on architecture, 18th-century books on the construction of bridges as well as many 19th-century sketches and graphics.

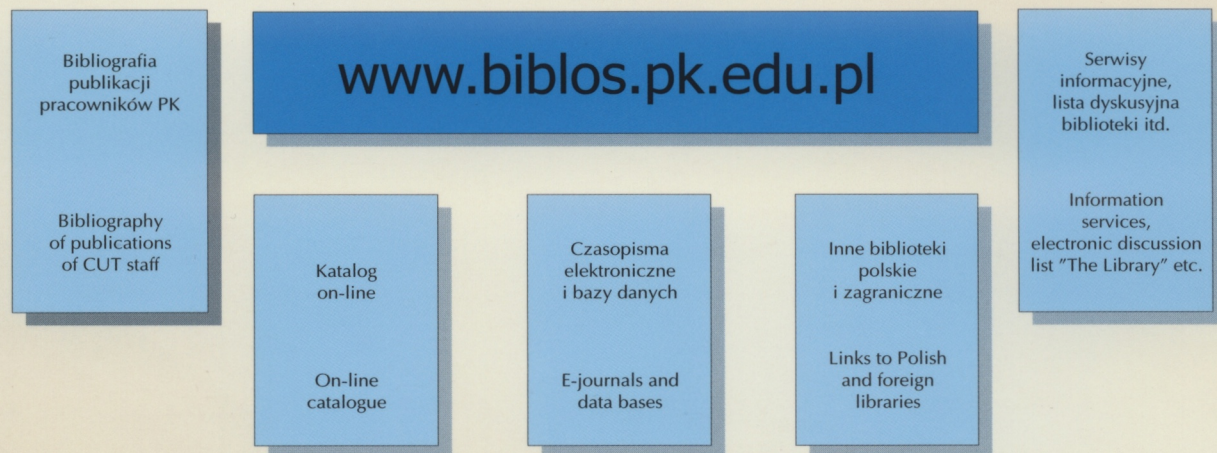


Dzisiaj dostarczanie informacji odbywa się przy wykorzystaniu najnowszej techniki komputerowej, programów multimedialnych i Internetu.

Up-to date information and resources are made accessible by modern computer technology, multimedia software and reliable Internet connection.



**Do komputerowych serwisów biblioteki dostępnych poprzez sieć
najlepiej dotrzeć z jej strony domowej.**
Access to the networked services of the Library are made available through its home page.



POMOC: Menu Gł. -- Strzałką w górę <CTRL-W>, w dół <Ctrl-U> - naciśnij <Enter>

WYBÓR PRZESZUKIWANIA - strzałki <góra>, <dół>, potem NACIŚNIJ <ENTER>.

⇒ **AUTORZY**

TYTUŁY

SŁOWA KLUCZOWE

WYSZUKIWANIA ŁĄCZONE

DANE O WYPOŻYCZENIACH

CZYTELNIKA

ZMIANA HASŁA

Komputerowy system biblioteczny umożliwia zdalne wyszukiwanie, zamówienie i wypożyczenie interesującej czytelnika książki. Przez system możliwe jest również przeglądanie bibliografii publikacji pracowników PK.

CUT's automated library system enables remote access to the catalogue both in Polish and in English. Users can search the catalogue, order documents, borrow books and check their personal library accounts. Searching the data-base of CUT staff publications is also possible through the same system.

Zadania realizowane przez Oddział Informacji Naukowej

- identyfikacja i świadczenie usług informacyjnych na rzecz użytkowników biblioteki
- dokumentowanie dorobku naukowego pracowników Uczelni i właściwe udostępnianie informacji o publikacjach oraz niepublikowanych pracach badawczych
- szkolenie użytkowników biblioteki w zakresie korzystania z zasobów informacyjnych
- współpraca z krajowymi i zagranicznymi ośrodkami informacji

Oddział Informacji Naukowej udziela informacji bibliograficznych, katalogowych i rzeczowych, korzystając z własnych zasobów oraz krajowych i zagranicznych baz danych. Pomaga użytkownikom w dotarciu do bieżącej informacji z zakresu prowadzonych przez nich badań.

Objectives of the Information Services Department

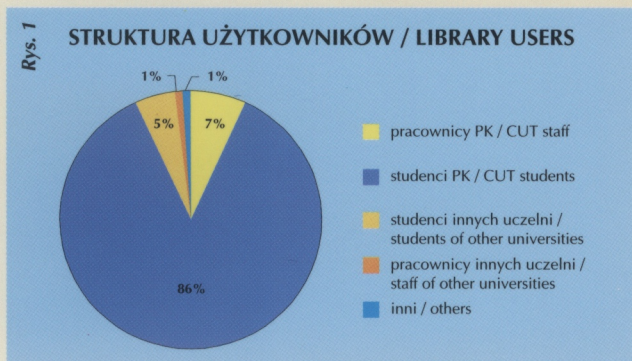
- to identify, promote and provide active and responsive information services most needed by the Library users and to deliver them by the most appropriate and effective means
- to document the university staff scientific and research works and make information about such work accessible in the most appropriate way
- to train the academic community in information retrieval and management
- to provide personal assistance to help Library users satisfy their information needs
- to promote the concept of partnership with the library throughout the university
- to develop co-operation with external information organisations

The Information Services Department provides bibliographic, catalogue and factual information, from the library's physical collection as well as from selected resources accessible on the Internet, including Polish and foreign data bases on CDs and on-line information services.

Bazy danych tworzone i współtworzone w OIN

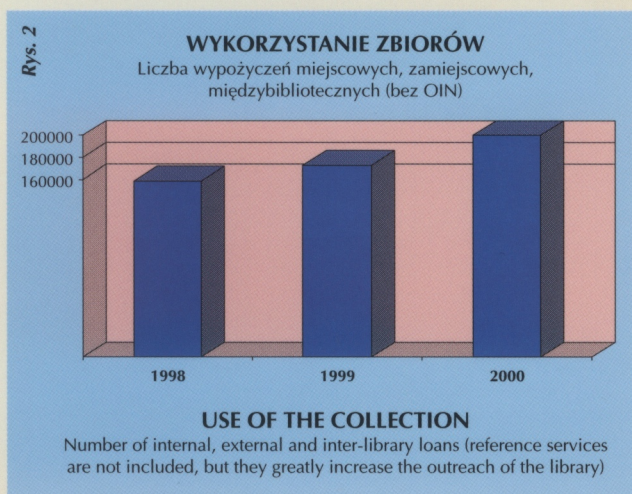
Data bases created at the Information Services Department

- BIBLIOGRAFIA** bibliografia publikacji pracowników PK
bibliography of publications by CUT staff
- NB-SYNABA** niepublikowane prace naukowo-badawcze pracowników PK
non-published research works in progress at CUT
- REFERATY** referaty z konferencji naukowych Komitetu Inżynierii Lądowej i Wodnej PAN i Komitetu Nauki PZITB
PZITB and Polish Academy of Science Committee's annual conference proceedings
- SYMPO** materiały z konferencji naukowych gromadzone w polskich bibliotekach – baza współtworzona w OIN
conference proceedings collected in Polish libraries (the CUT Library is only a co-author)



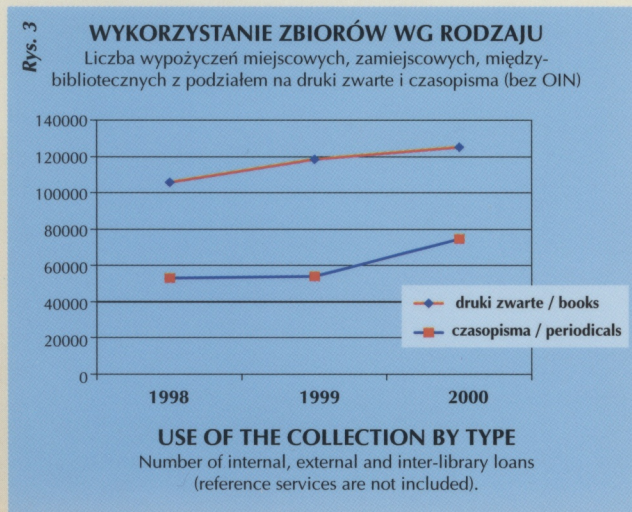
Procesy związane z funkcjonowaniem biblioteki są na bieżąco monitorowane i systematycznie analizowane. Analizy te są pomocne przy podejmowaniu decyzji związanych z codziennym funkcjonowaniem i przygotowywaniem optymalnej oferty dla użytkowników

Library processes are monitored and systematically analysed to support managers in their everyday and strategic decisions.



Wzrost wykorzystania księgozbioru (rys. 2) analizowany jest w odniesieniu do rozmaitych grup zbiorów. Na rys. 3 pokazano zmienną dynamikę wykorzystania druków zwartych i czasopism w badanym okresie. Wyraźnie zaznacza się wzrost wykorzystywania czasopism w porównaniu z drukami zwartymi. Zaznaczona tendencja ma m. in. wpływ na podział budżetu.

The increase in the use of journals influences the allocation of funds for collection development.





POLITECHNIKA KRAKOWSKA
BIBLIOTEKA GŁÓWNA
UL. WARSZAWSKA 24
31-155 KRAKÓW
TEL./FAX (48 12) 633 29 09
e-mail: listy@biblos.pk.edu.pl

KARTA BIBLIOTECZNA



Udostępnianie zbiorów zgromadzonych w Bibliotece Głównej realizowane jest na podstawie ważnej karty bibliotecznego. Wszystkie operacje związane z wypożyczeniem rejestrowane są za pomocą zintegrowanego komputerowego systemu bibliotecznego. W Czytelni Głównej udostępnia się również zbiory specjalne, prace doktorskie, książki ze zbiorów podręcznych i inne, których wypożyczenie na zewnątrz nie jest możliwe. Zbiory Czytelni Głównej są chronione przez elektroniczny system zabezpieczenia **3M**.

The automated circulation system of the integrated library system monitors titles borrowed and in circulation. The Special Collections (e.g. dissertations, maps, standards etc.) are accessible only in the reading rooms. Library services are available to all users holding valid library cards.

Za pośrednictwem Wypożyczalni Międzybibliotecznej można zamówić i sprowadzić z innych bibliotek polskich lub zagranicznych książki i czasopisma, których BG PK nie posiada w swojej kolekcji.

Thanks to a network of interlibrary loans with other libraries in Poland and abroad, it is possible for users to obtain materials that are otherwise unavailable in the Main Library own collection.

Biblioteka Główna Politechniki Krakowskiej posiada bogate zbiory (książki, czasopisma, normy, patenty, katalogi, komputerowe bazy danych) z następujących dziedzin: matematyka, fizyka, chemia, mechanika, inżynieria lądowa (materiały i konstrukcje budowlane, budowa mostów), transport (kolejowy, drogowy, wodny), ochrona środowiska, informatyka, architektura (projektowanie, planowanie przestrzenne, historia architektury) inżynieria wodna (gospodarka wodna, inżynieria sanitarna), geotechnika, elektrotechnika, elektronika.

The Main Library of CUT boasts a valuable collection of books, journals, standards, patents, catalogues, computer data-bases, dissertations etc. The range of documents collected reflects the main disciplines taught at CUT, and—while specializing in science and technology—go beyond that framework. Multidisciplinary materials and documents from other disciplines are also available.

The core collection covers: mathematics, physics, chemistry, architecture, urban planning, civil engineering, mechanics, environmental engineering, transport engineering, electronics, electrotechnics, informatics, geotechnics. The extended range includes e.g. sociology, education and humanities, related to the interests of the faculty and students.

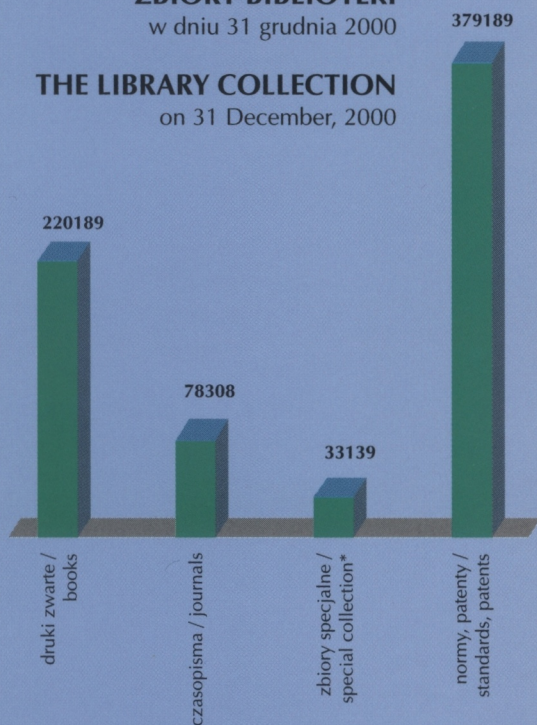


ZBIORY BIBLIOTEKI

w dniu 31 grudnia 2000

THE LIBRARY COLLECTION

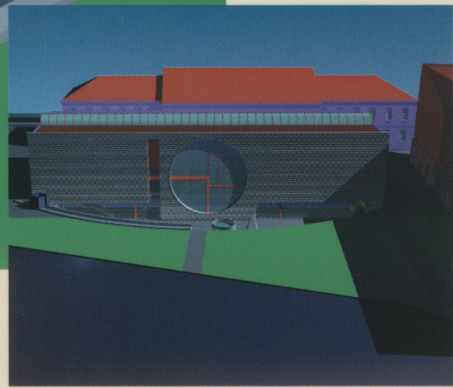
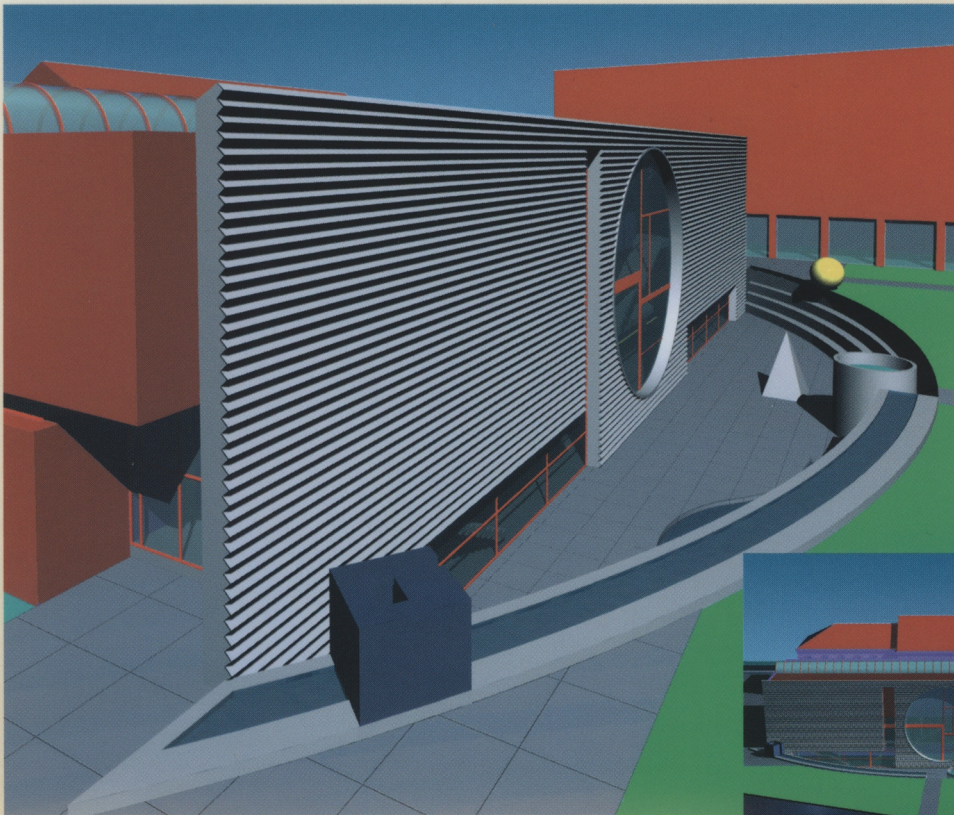
on 31 December, 2000



* bez norm i patentów / standards and patents not included

Rokrocznie zasoby biblioteki są wzbogacane o nowe pozycje. W uzupełnieniu przedstawionych na wykresie informacji o zbiorach należy uwzględnić bazy danych na CD oraz czasopisma elektroniczne i bazy udostępniane w trybie on-line.

Each year the library collection is enlarged by new acquisitions. The enclosed diagram represents books and journals acquisition activities. In addition, the library staff has developed a series of on-line data bases and an increasing collection of materials available on CDs. Furthermore, the library monitors and subscribes to specialized „e-journals” on the Internet, and makes them available to the academic community of CUT.



Wizualizacja koncepcji rozbudowy Biblioteki Głównej PK wg projektu prof. dra hab. arch. Dariusza Kozłowskiego
Projected plan for the Main Library Addition, as designed by Prof. Architect Dariusz Kozłowski

BIBLIOTEKA GŁÓWNA POLITECHNIKI KRAKOWSKIEJ
CRACOW UNIVERSITY OF TECHNOLOGY, MAIN LIBRARY
31-155 Kraków, Warszawska 24, Poland
tel./fax +48 12 628 20 14
e-mail: listy@biblos.pk.edu.pl
<http://www.biblos.pk.edu.pl>

Publikacja finansowana przez
Publication sponsored by



w ramach projektu JEP 13242-98
within the framework of the Project JEP 13242-98
Opracowanie/Edited by: Marek M. Górski
Zdjęcia/Photo: Bogusława Kwiatkowska-Baster,
Marek M. Górski
Tłumaczenie/Translated by: Marzena Marcinek