



Biuletyn Informacyjny komisji propagandy w. mechanicznego SZSP

WYDANIE SPECJALNE

Kraków 1.07.77r.

Serdecznie witamy !

do użytku wewnątrzorganizacyjnego

Serdecznie Cię wita Szanowny Kandydacie na studenta naszego Wydziału , Rada Wydziałowa Socjalistycznego Związku Studentów Polskich.

To co w tej chwili czytasz, to wydawany przez nas co miesiąc nasz wydziałowy organ informacyjny. Tym razem opracowaliśmy go specjalnie z myślą o Tobie. Jest to zapewne pierwszy Twój kontakt z organizacją, kt órej symbol widzisz tu obok. Normalnie nasz biuletyn ukazuje się w większej objętości, ale przy tak dużej liczbie kandydatów, a zarazem naszej skromnej bazie poligraficznej , to wydanie jest dosyć skromne. Zresztą ma ono zadanie w pewnym sensie symboliczne--chcieliśmy się z Tobą /my - tzn. wydziałowa Organizacja SZSP/ Szanowny Kandydacie po prostu przywitać, nawiązać pierwszy kontakt, chcieliśmy za pośrednictwem tego biuletynu, w symboliczny sposób



uściskać mocno dłoń każdemu z Was i powiedzieć mu przed wejściem na salę egzaminacyjną " Trzymaj się stary, to nie takie straszne"

Chcemy Ci dodać otuchy, z pozycji starszych kolegów, którzy doskonale rozumieją Twoją przedegzaminacyjną treść, gdyż sami ją kiedyś w ten sam sposób przeżywali. Ale o egzaminach to jeszcze potem będzie, a teraz parę słów o tym gdzie trafiłeś.

Otóż możesz nam wierzyć, trafiłeś dobrze.

Wydział Mechaniczny Politechniki Krakowskiej jest największym wydziałem mechanicznym w Polsce. Wydziałem niezwykle prężnym, o olbrzymiej perspektywie rozwojowej. Jak być może wiesz, powstaje w Czyżynach nowa Politechnika i w pierwszej kolejności, do nowoczesnych budynków będą przenoszone instytuty Wydziału Mechanicznego jeśli uda Ci się pokonać barierę egzaminu wstępnego, na pewno będziesz już jeździł na zajęcia do nowoczesnych "szklanych domów" w Czyżynach.

Wydział Mechaniczny posiada dobrą kadrę dydaktyczną, a wśród niej szereg specjalistów- naukowców o międzynarodowej sławie.

Tak że jak sam widzisz -- dobrze trafiłeś. Ale żeby obraz był pełny - jest to Wydział bardzo trudny, z wszystkich wydziałów Politechniki chyba najtrudniejszy, wymagający od studenta dużego nakładu pracy, samodyscypliny i systematyczności. Ale też pokonywanie przeszkód trudnych, daje zawsze więcej satysfakcji i wewnętrznego zadowolenia.

Teraz trochę o naszej wydziałowej Organizacji SZSP.

Jesteśmy największą organizacją spośród wszystkich wydziałów Politechniki, organizacją bardzo żywotną, czynną, dobrze reprezentującą i broniącą interesów każdego naszego studenta, a zarazem organizatorem życia społeczno-kulturalnego studentów naszego Wydziału. Ale o tym wszystkim jeszcze szczegółowo sobie opowiemy, kiedy już zostaniesz pasowany na studenta naszego Wydziału. Wtedy przedstawimy Ci się bliżej, zaprosimy Cię do współpracy i wstąpnia w nasze szeregi.

Ale tymczasem egzamin wstępny. Trochę o samym egzaminie.

Otóż Szanowny Kandydacie, nie chciałbym żebyś potraktował tego co tu za chwilę przeczytasz, jako okolicznościowego, co rok przytaczanego frazesu. Możesz nam wierzyć, w komisjach egzaminacyjnych zasiadają naprawdę zyczliwi Ci ludzie. Ludzie, których celem nie jest złośliwe czy tendencyjne dyskwalifikowanie kogokolwiek z kandydatów, a których najważniejszym celem jest, aby studentami na-

szego Wydziału zostali ludzie rzeczywiście najlepsi, mający największy zasób wiedzy, najbardziej godni być studentami Wydziału Mechanicznego.

Jeśli w czasie egzaminu wstępnego, spotkałbys się z jakimś faktem, który stanowiłby zaprzeczenie tego co powyżej przeczytałeś prosimy Cię, byś przyszedł i opowiedział o tym w Radzie Wydziałowej SZSP. Zresztą trzeba żebyś wiedział, że w komisjach egzaminacyjnych będą zasiadać przedstawiciele Socjalistycznego Związku Studentów Polskich, działacze naszej Rady Wydziałowej.

Ale pamiętaj też o tym, że i od Ciebie, w czasie egzaminów wstępnych oczekuje się postawy fair play. I naprawdę niech Cię ten egzamin tak bardzo nie przeraża - jeśli się uczciwie przygotowałeś zdasz go napewno.

Jeszcze parę szczegółów o charakterze informacyjnym - które chciałbym żebyś zapamiętał. Otóż przez cały czas egzaminów i w okresie przed egzaminami, będzie czynny punkt informacyjny dla kandydatów, gdzie będą pełnić dyżury działacze Rady Wydziałowej. Ze wszystkimi swoimi problemami, kłopotami, wątpliwościami, zwracaj się natychmiast do Rady Wydziałowej SZSP. Przychodź ze wszystkim śmiało i bez żadnych obiekcji, gdyż my właśnie po to by Ci pomóc, będziemy tam pełnić dyżury. Gdzie się mieści Rada Wydziałowa? / patrz plan strona 4 / Wpokoju nr 4, na parterze w budynku Wydziału, zresztą będzie tak oznakowana, żebyś mógł tam trafić bez problemu. Pamiętaj - czekamy na Ciebie!

Na razie składamy Ci tradycyjne życzenia " połamania karku " na egzaminie i mamy nadzieję, że się spotkamy w październiku na uroczystej immatrykulacji^x

TRZYMAJ SIĘ SZANOWNNY KANDYDACIE !!!

^x immatrykulacja - wpisanie, zaliczenie w poczet studentów wyższej uczelni, uroczystość przyjęcia nowych studentów na I rok studiów.



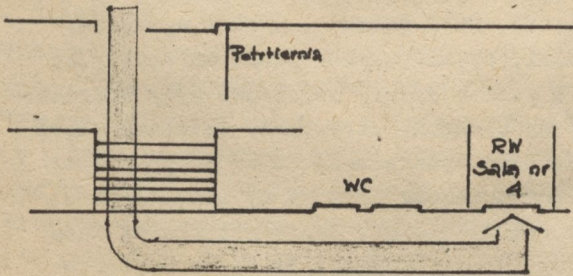
A po immatrykulacji będziesz mógł z dumą wpiąć w klapę taki właśnie znaczek

= H O S T A T K I =

| | dzień | sala | godz. |
|-------------------------------------|-------|------|-------|
| Egzamin pisemny z matematyki | | | |
| Egzamin pisemny z fizyki | | | |
| Egzamin pisemny z jęz. obcego | | | |
| Egzamin ustny z matematyki | | | |
| Egzamin ustny z fizyki | | | |

Węście na Wydział

Za pomocą tego planu
trafisz prosto do nas



A to wizja
uczelni
w której Ty już
będziesz
studiował

