

---

**PLENER MALARSKI  
STUDENTÓW WYDZIAŁU ARCHITEKTURY  
POLITECHNIKI KRAKOWSKIEJ  
HRUBIESZÓW 2022**



# PLENER MALARSKO-RYSUNKOWY STUDENTÓW WYDZIAŁU ARCHITEKTURY POLITECHNIKI KRAKOWSKIEJ HRUBIESZÓW 2022

zrealizowany w ramach projektu  
pn. „Rozwój lokalny Hrubieszowa – od partycypacji do realizacji”  
finansowanego w ramach Programu „Rozwój Lokalny”  
ze środków Mechanizmu Finansowego Europejskiego Obszaru Gospodarczego  
i Norweskiego Mechanizmu Finansowego na lata 2014-2021

Kraków 2024



---

Opracowanie i projekt okładki:  
Izabela Sykta

Na okładce wykorzystano pracę Weroniki Zielińskiej  
wykonaną podczas pleneru malarsko-rysunkowego  
studentów Wydziału Architektury Politechniki Krakowskiej  
w Hrubieszowie w 2022 roku.



Politechnika Krakowska im. Tadeusza Kościuszki  
Katedra Architektury Krajobrazu  
Ul. Warszawska 24, 31-155 Kraków

---

# PLENER MALARSKO-RYSUNKOWY STUDENTÓW WYDZIAŁU ARCHITEKTURY POLITECHNIKI KRAKOWSKIEJ HRUBIESZÓW 2022

## **Spis treści**

Słowo wstępne

Plakat zapraszający na wystawę poplenerową  
w Galerii Gil na Politechnice Krakowskiej

Plansza „Plener malarski” z wystawy „HDK Hrubieszowski dom z klimatem

## **Prace studenckie**

Krajobrazy

Domy i ogrody

„Zinówka” Dom rodzinny prof. Wiktora Zina

Szkice

Zdjęcia z pleneru w Hrubieszowie, lipiec 2022

## **Autorzy prac:**

Anna Brach

Wiktoria Bartosik

Katarzyna Fejfer

Zofia Frączek

Magdalena Marasik

Ewelina Mosur

Weronika Zielińska



## SŁOWO WSTĘPNE

W Hrubieszowie w lipcu 2022 roku odbył się plener malarsko-rysunkowy studentów architektury krajobrazu Wydziału Architektury Politechniki Krakowskiej realizowany w ramach projektu „Rozwój lokalny Hrubieszowa – od partycypacji do realizacji” i działania „Hrubieszowski dom z klimatem”.

Najważniejszymi celami pleneru była rejestracja rysunkowa i malarska cennych form architektonicznych – starych drewnianych domów, w tym domu Profesora Wiktora Zina – zaprezentowanych w otoczeniu ogrodów i krajobrazu. Odczytywanie cech krajobrazu kulturowego, dające możliwość identyfikowania, rozpoznawania miejsca było ważnym zadaniem twórców. Istotny był także dobór środków graficznych i akcentowanie najważniejszych motywów podkreślających charakter miejsca. Praca w plenerze była dla studentów okazją na eksperymenty, doskonalenie różnych technik prezentacji i rozwinięcie umiejętności rysunkowo-malarskich. Szukanie inspiracji w rytmach i strukturach dachów, akcentowanie znaczących motywów, różnicowanie i kontrastowanie planów pomagało w tworzeniu interesujących kompozycji. Powstałe w plenerze piękne prace cechuje indywidualizm i wnikliwość obserwacji. Swoboda w wyborze zakresu opracowania, formatu i techniki dała studentom twórczą wolność.

Inspirującym przewodnikiem dla młodych twórców w odkrywaniu często „niedostrzeganego” i obecnie „ginącego” piękna rodzimej architektury i krajobrazu był Profesor Wiktor Zin i jego twórczość.

Prace studenckie wykonane podczas pleneru w Hrubieszowie były prezentowane na wystawach w Galerii Gil na Politechnice Krakowskiej (2022) i w Hrubieszowskim Domu Kultury (2023).

Plener malarsko-rysunkowy Hrubieszów 2022 i jego wyniki opisano w monografii stanowiącej efekt projektu pt. „Dom i ogród w krajobrazie Hrubieszowa. Tom I. Historia, tradycja, duch miejsca”, Kraków – Hrubieszów 2024.

Beata Makowska  
Izabela Sykta



## HRUBIESZOWSKI DOM Z KLIMATEM HRUBIESZOWSKIE CENTRUM KOMUNIKACYJNE

### ZAPRASZAMY NA WYSTAWĘ

PRAC STUDENTÓW ARCHITEKTURY, ARCHITEKTURY KRAJOBRAZU  
I TRANSPORTU POLITECHNIKI KRAKOWSKIEJ  
WYKONANYCH W LATACH 2021-2022 W RAMACH PROJEKTU  
„ROZWÓJ LOKALNY HRUBIESZOWA- OD PARTYCYPACJI DO REALIZACJI”

23 LISTOPADA-8 GRUDNIA 2022



WYSTAWA POD PATRONATEM PROREKTORA POLITECHNIKI KRAKOWSKIEJ DR INŻ. MARKA BAUERA

GALERIA WERNISAZ WYSTAWY  
GALERIA GIL POLITECHNIKI KRAKOWSKA  
23 LISTOPADA 2022 GODZINA 14:30





# HRUBIESZOWSKI DOM Z KLIMATEM

## DOM Z KLIMATEM PLENER MALARSKI

PROJEKT PN „ROZWOJ LOKALNY HRUBIESZOWA - OD PARTYCYPACJI DO REALIZACJI” FINANSOWANY JEST W RAMACH PROGRAMU „ROZWOJ LOKALNY” ZE ŚRODKÓW MECHANIZMU FINANSOWEGO EUROPEJSKIEGO OBSZARU GOSPODARCZEGO 2014-2021. DZIAŁANIE: DOM Z KLIMATEM

**STUDENCI WYDZIAŁU ARCHITEKTURY POLITECHNIKI KRAKOWSKIEJ UCZESTNICZĄCY W PLENERZE MALARSKI:**  
WIKTORIA BARTOSIK, ANNA BRACH, KATARZYNA FEJFER, ZOFIA FRACZEK, MAGDALENA MARASIK, EWELINA MOSUR, WERONIKA ZIELIŃSKA

ARCHITEKTURA KRAJOBRAZU, WYDZIAŁ ARCHITEKTURY, POLITECHNIKA KRAKOWSKA

**PROWADZĄCY PRACOWNICY WYDZIAŁU ARCHITEKTURY POLITECHNIKI KRAKOWSKIEJ:**  
DR HAB. INŻ. ARCH. BEATA MAKOWSKA, PROF. PK  
KATEDRA RYSUNKU, MALARSTWA I RZEZBY, WYDZIAŁ ARCHITEKTURY, POLITECHNIKA KRAKOWSKA

WYKONANO W KATEDRZE RYSUNKU, MALARSTWA I RZEZBY NA WYDZIALE ARCHITEKTURY POLITECHNIKI KRAKOWSKIEJ

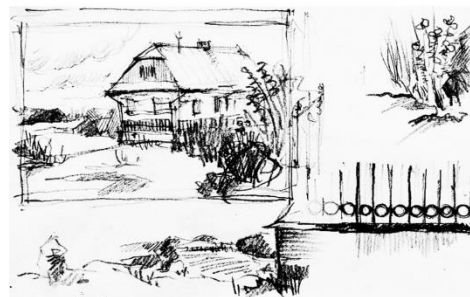
## PLENER MALARSKI STUDENTÓW WYDZIAŁU ARCHITEKTURY PK W HRUBIESZOWIE

W Hrubieszowie w lipcu 2022 odbył się plener malarsko-rysunkowy studentów Architektury Krajobrazu WA PK. Najważniejszymi jego celami była rejestracja rysunkowa i malarska cennych form architektonicznych – starych drewnianych domów (m.in. dom Profesora W. Zina) – zaprezentowanych w otoczeniu ogrodów i krajobrazu. Odczytywanie cech krajobrazu kulturowego, które daje możliwość identyfikowania, rozpoznawania miejsca było ważnym zadaniem twórców. Istotny był także dobór odpowiednich środków graficznych i akcentowanie najważniejszych motywów podkreślających charakter miejsca. Praca w plenerze była okazją dla studentów na eksperymenty, doskonalenie różnych technik prezentacji i rozwinięcie umiejętności rysunkowo-malarskich. Szukanie inspiracji w rytmach i strukturach dachów, akcentowanie znaczących motywów, różnicowanie i kontrastowanie planów pomagało w tworzeniu interesujących kompozycji. Piękne prace, które powstały w plenerze cechuje indywidualizm i wnikliwość obserwacji. Swoboda w wyborze zakresu opracowania, formatu i techniki dała studentom twórczą wolność.

– Beata Makowska



UCZESTNICZY PLENERU I PRAKTYK PRZY POMNIKU PROFESORA ZINA W HRUBIESZOWIE  
FOT. POLITECHNIKA KRAKOWSKA 2022



SZKICE PLENEROWE  
FOT. POLITECHNIKA KRAKOWSKA 2022




KRAJOBRAZ NAD HUCZWĄ, RYS. WIKTOR ZIN  
W. ZIN, PIĘKNO UTRACONE, ARKADY 1974



STUDENCI PODCZAS PRAC MALARSKICH W PLENERZE  
FOT. POLITECHNIKA KRAKOWSKA 2022







Opisywany krajobraz łączy zatem piękno z wielką celowością. Można powiedzieć, że jego wyraz plastyczny odzwierciedla ludzką zapobiegliwość i troskę o stworzenie warunków życia. Świadomość tego przyczynia się do stworzenia owego specyficznego i niepowtarzalnego pejzażu, w którym złoty kolor miesza się z zapachem zboża.

~ "Piękno niedostrzegane", W. Zin



Wiktor Zin, *Piękno nie dostrzegane*, Warszawa 1968





Weronika Zielińska, 2022



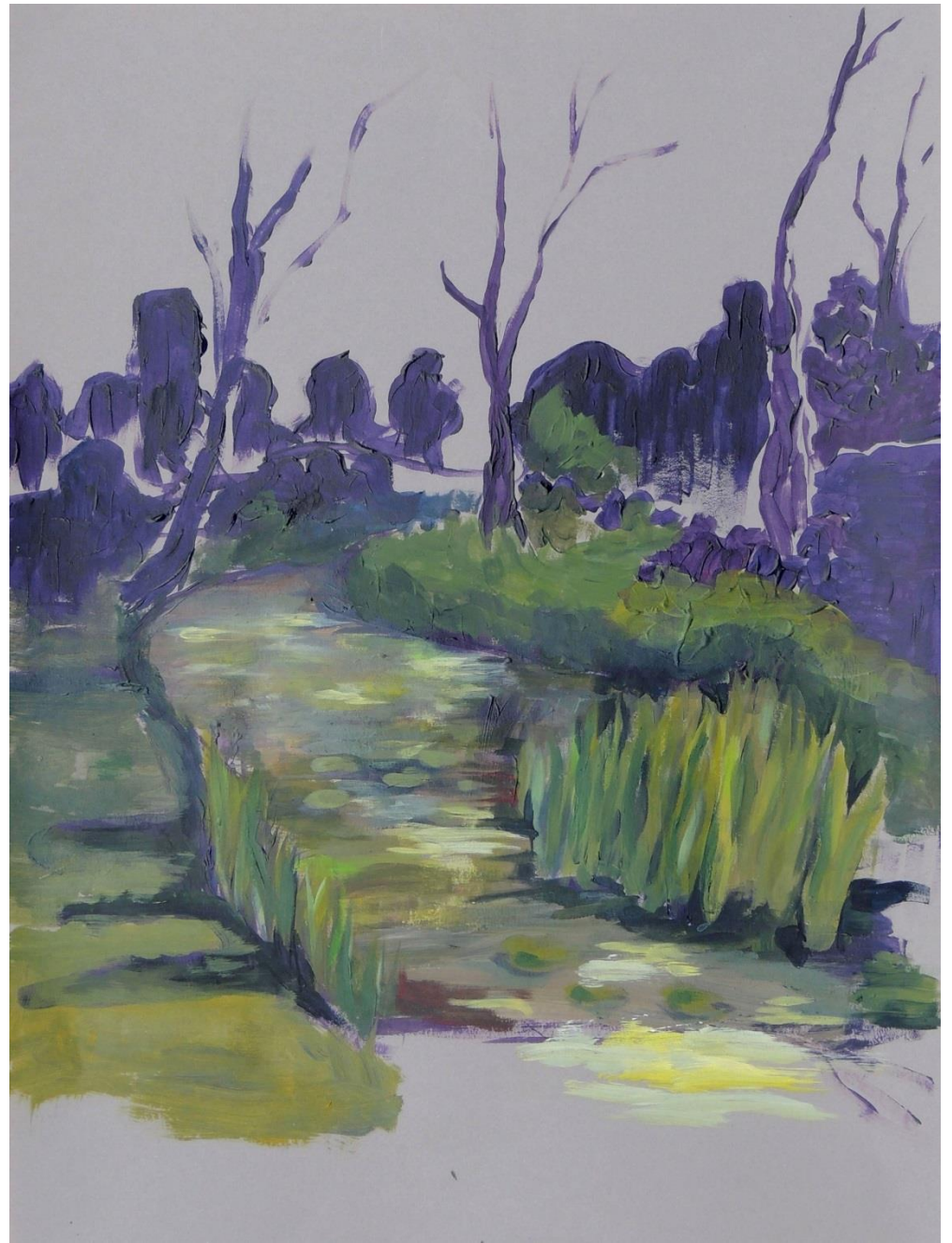
Magdalena Marasik, 2022





Zofia Frączyk, 2022





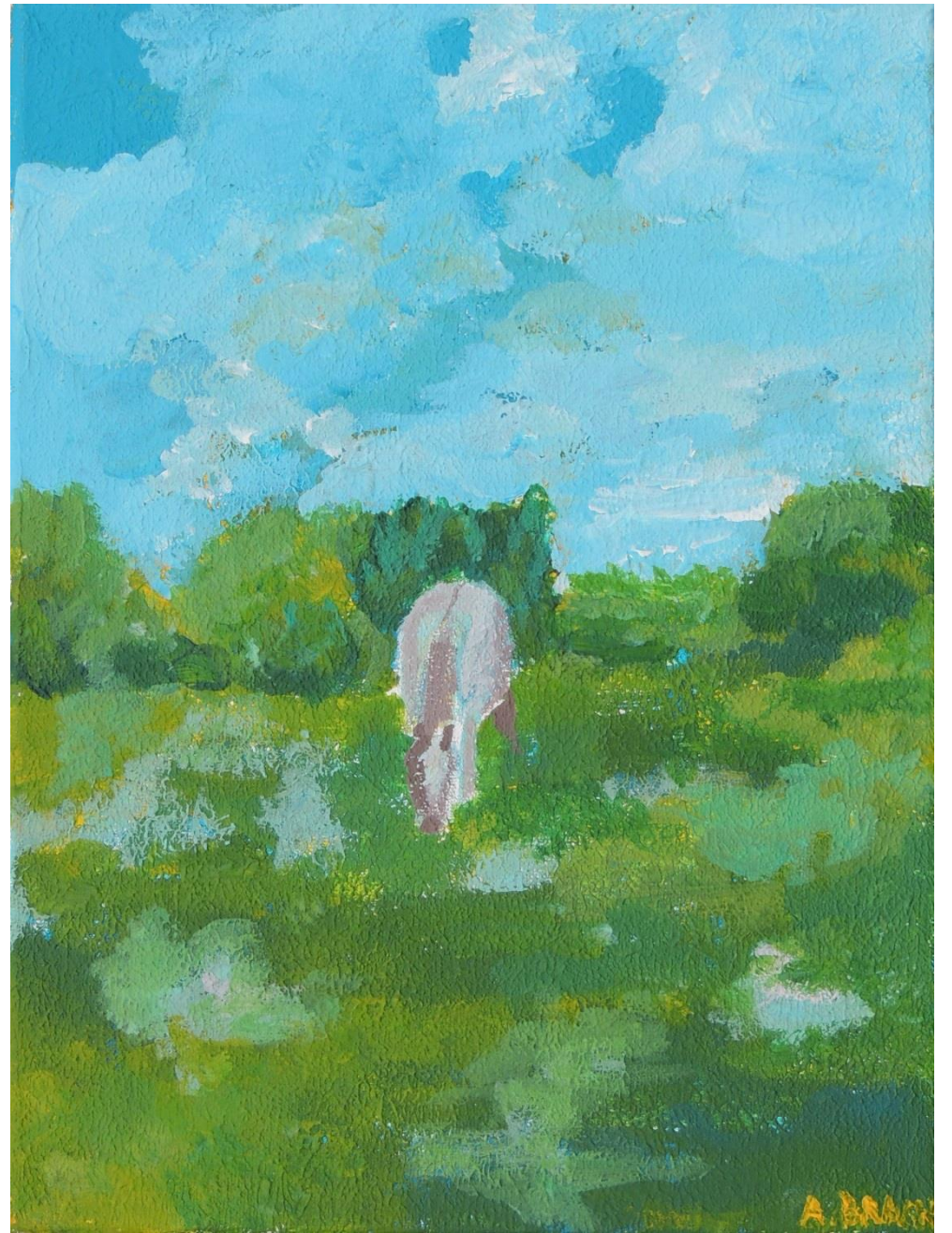
Weronika Zielińska, 2022



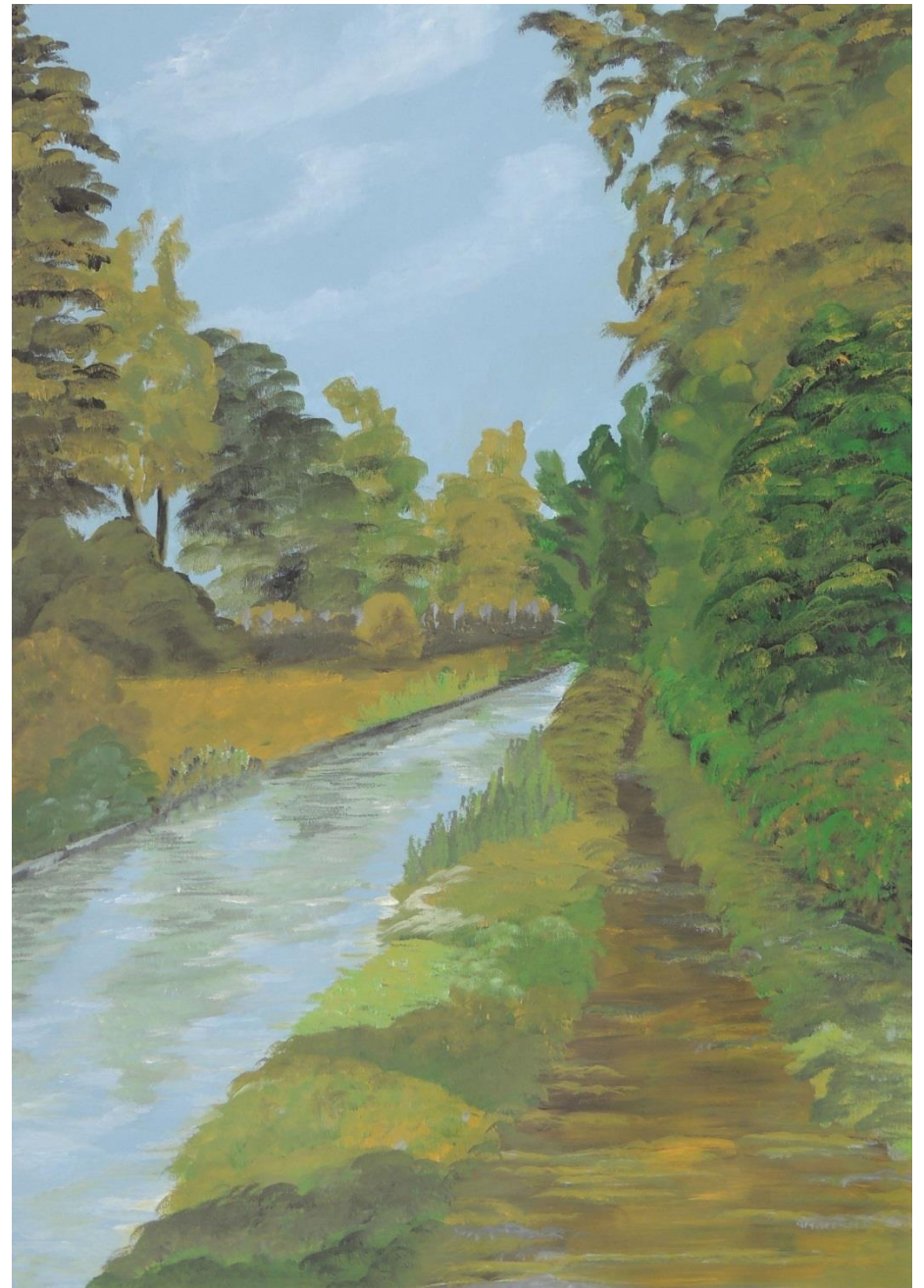


Anna Brach, 2022





Anna Brach, 2022



Katarzyna Fejfer, 2022





Wiktorja Bartosik, 2022



## DOMY I OGRODY



Wiktor Zin, *Piękno utracone*, Warszawa 1974



Weronika Zielińska, 2022





Magdalena Marasik, 2022



Zofia Frączyk, 2022





Wiktorja Bartosik, 2022





Wiktoría Bartosik, 2022





Ewelina Mosur, 2022



**„ZINÓWKA” DOM RODZINNY PROF. WIKTORA ZINA**



Wiktor Zin, Dom rodzinny. Hrubieszów, 1971





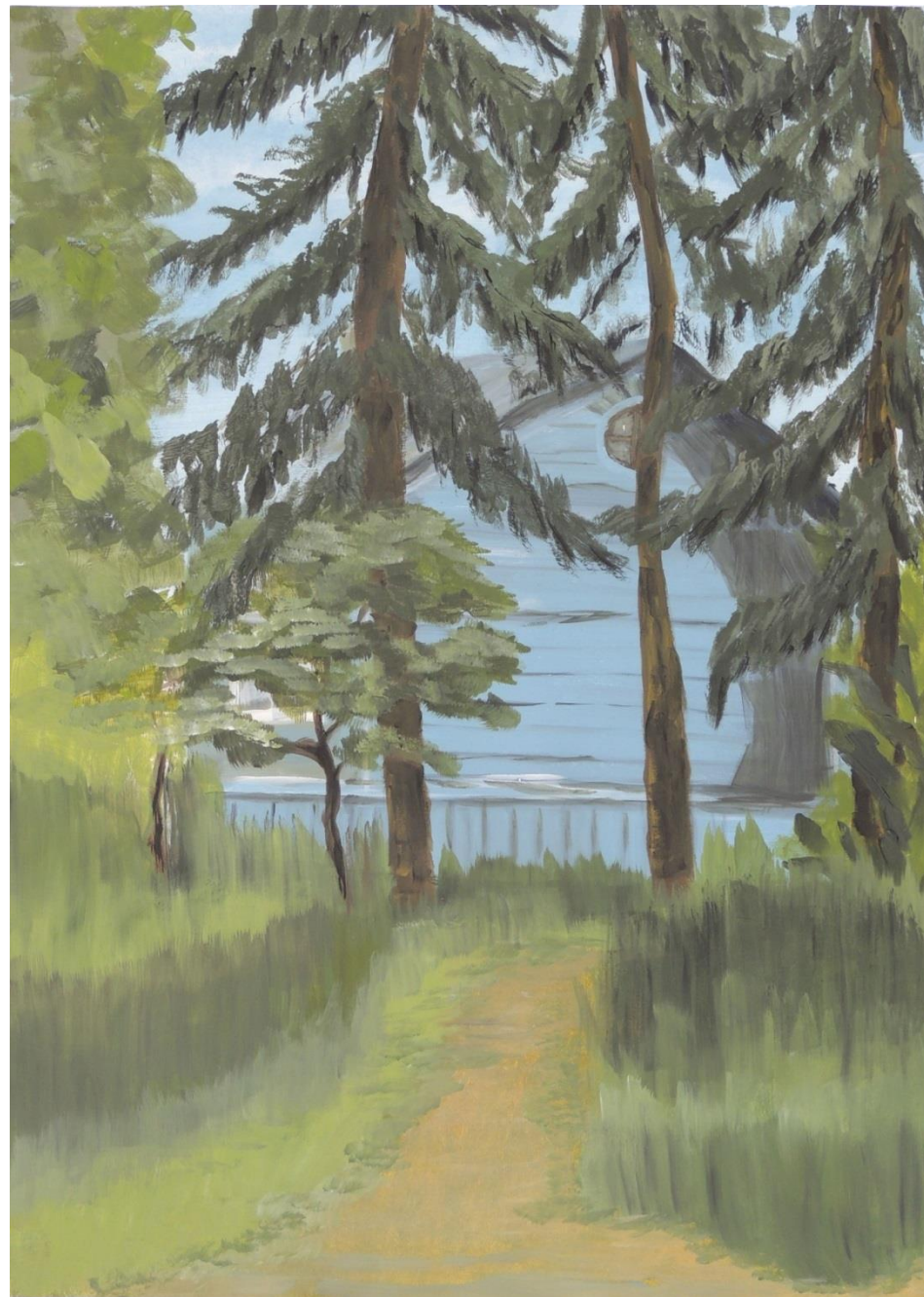
Katarzyna Fejfer, 2022





Anna Brach, 2022





Katarzyna Fejfer, 2022



Weronika Zielińska, 2022





Magdalena Marasik, 2022



Zofia Frączek, 2022





Wiktorja Bartosik, 2022



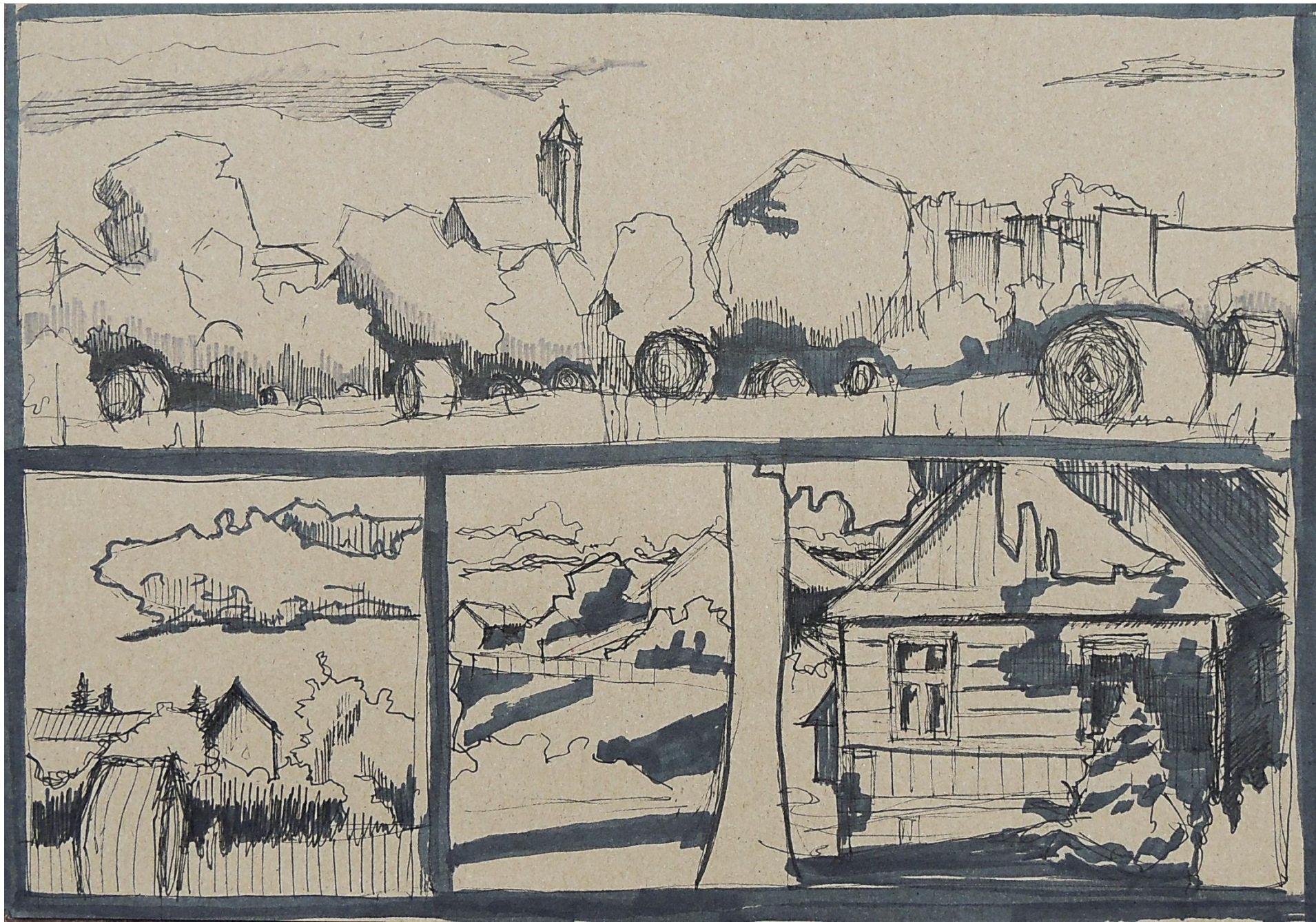
Ewelina Mosur, 2022





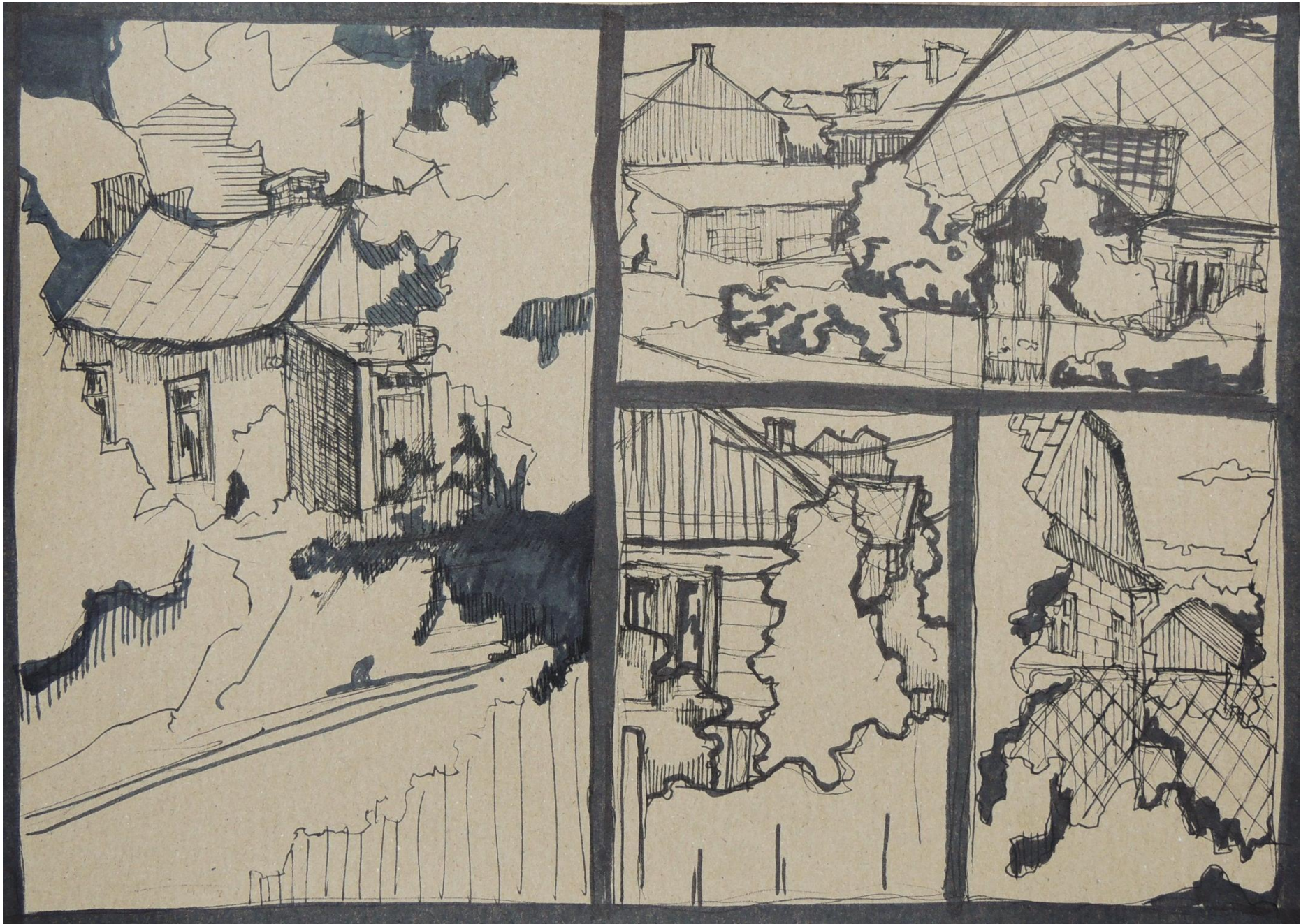
Wiktor Zin, *Piękno nie dostrzegane*, Warszawa 1968





Weronika Zielińska, 2022





Weronika Zielińska, 2022





Weronika Zielińska, 2022





Zofia Frączek, 2022





Magdalena Marasik, 2022





Magdalena Marasik, 2022



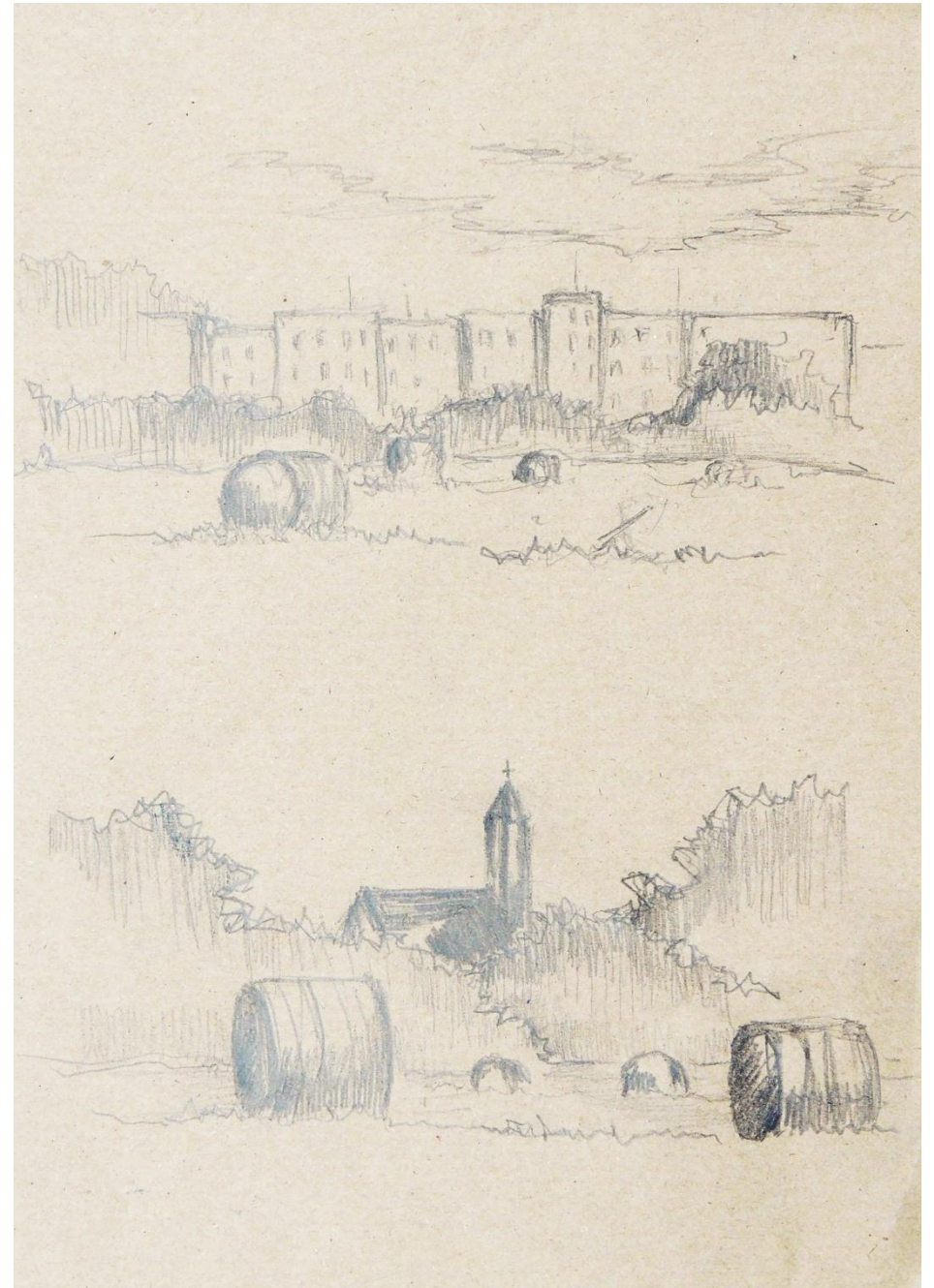






Zofia Frączek, 2022





Magdalena Marasik, 2022



## ZDJĘCIA Z PLENERU W HRUBIESZOWIE



Uczestnicy pleneru i praktyk studenckich w przy pomniku prof. W. Zina w Hrubieszowie, Fot. Agnieszka Greniuk, 2022





Fot. Beata Makowska, 2022





Fot. Beata Makowska, 2022





Fot. Beata Makowska, 2022





Fot. Izabela Sykta, 2022





Fot. Izabela Sykta, 2022





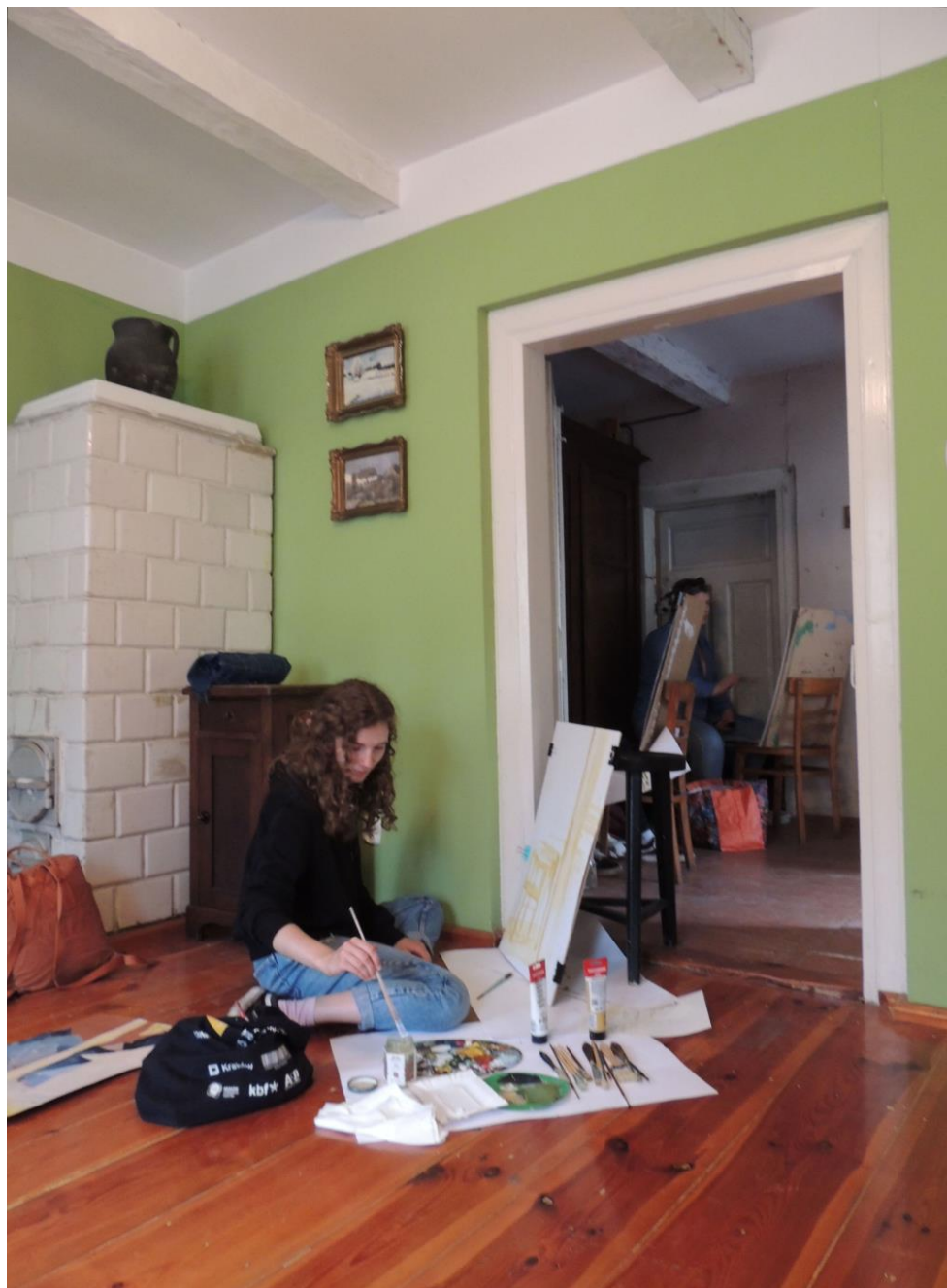
Fot. Magdalena Marasik, 2022





Fot. Beata Makowska, 2022





Fot. Beata Makowska, 2022





Fot. Beata Makowska, 2022





Fot. Beata Makowska, 2022





Fot. Beata Makowska, 2022





Fot. Magdalena Marasik, 2022





Fot. Zofia Frączek, 2022



