

Biblioteka Politechniki Krakowskiej



100000299831

JAN MATEJKO.

UBIORY W DAWNEJ POLSCE.



205



L.p. 130

WARSZAWA

Nakładem Zakładu Fotochemigraficznego B. WIERZBICKIEGO i S-ki

1901.



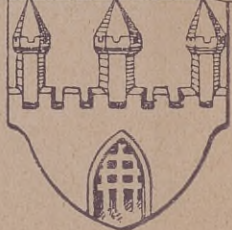
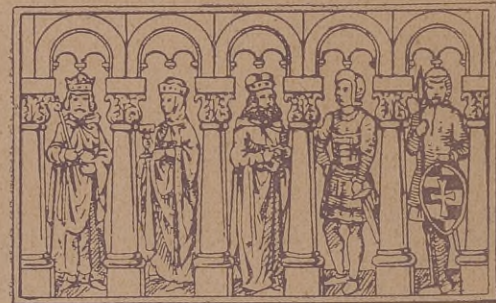
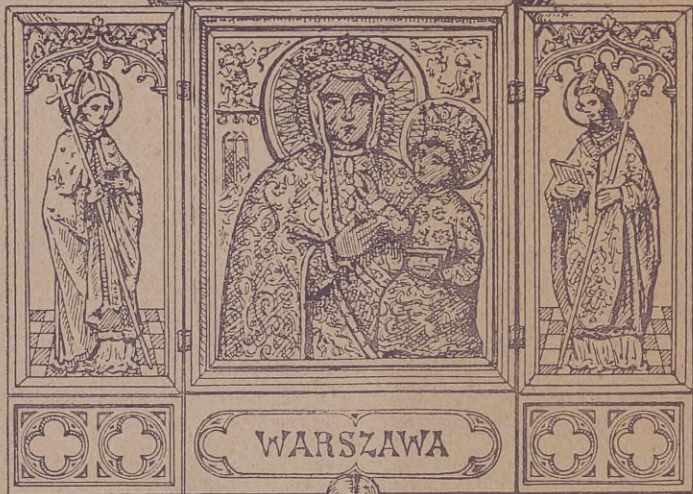
II - 37.428

Nr. 790/59

WBIORY W POLSCE

1200

1795



Дозволено Цензурою
Варшава, 18 Іюля 1900 года.

Król i dwór.

1228 — 1333



1

2

1 Podług pieczęci Bolesława Wstydlwego z r. 1215.

2 Z pieczęci z grobowca Władysława Łokietka z r. 1315.

Duchowieństwo.



1

2

3

4

5

6

- 1 Diakon z grobowca Władysława Łokietka
- 2 Opat podług pieczęci Rüdiger opata Oliwskiego z r. 1307.
- 3 Biskup z pieczęci Leszka Czarnego.

- 4 Trzymający ewangelje z legendy o Św. Jadwidze.
- 5 Ksieni Trzebnicka podług legendy o Św. Jadwidze.
- 6 Zakonnica tejże reguły.

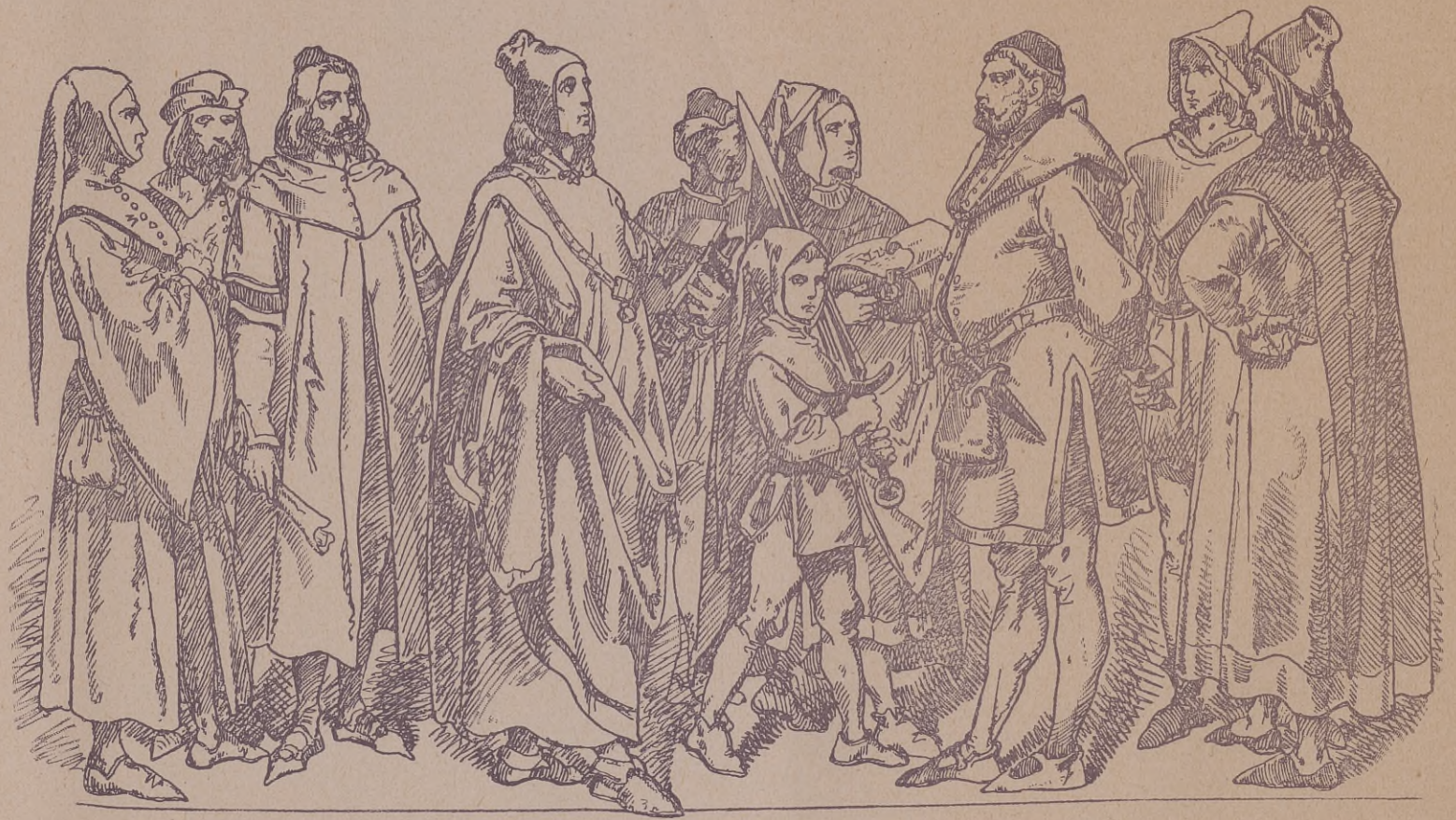
Magnaci.



- 1 Księżę podług grobowca Henryka IV Probusa.
- 2 Młodzian podług czary Konrada (w Płocku).
- 3 Księżę.
- 4 Oafia Księżna Mazowiecka, podług czary Konrada (w Płocku).
- 5 Z grobowca Henryka Probusa.

- 6 Panna z legendy o Św. Jadwidze (Robert Spallart).
- 7 Giermek podług pieczęci Leszka Czarnego z r. 1289.
- 8 Z legendy o Św. Jadwidze.
- 9 Z pieczęci Przemysława ks. Opolskiego z r. 1284.

Mieszczanie.



Podług dzieł obcych.

Krzyżacy. Zakony.



1

2

3

4

5

6

1 }
2 } Krzyżacy z pieczęci z r 1232 i 12.
3 }

4 } Benedyktyński.
5 } Zakony. Dominikański.
6 } Franciszkański.

Ziemiańie.



Podług legendy o Św. Jadwidze i czary Konrada, Ks. Mazowieckiego
(Przedziecki: Wzory szt. średn.).

Rycerstwo.



1

2

3

4

5

6

7

1. Z czary Konrada.

2. Z dzieła obcego.

3. Z pieczęci Ziemowita, ks. Czernieckiego i Płockiego,
z r. 1262.

4

5 } Z dzieła obcego.

6. Z kielicha trzemeszeńskiego Dąbrowki.

7. Z dzieła obcego.

Cechy.



1

2

3

4

5

6

7

1. Murarz (z dzieł obcych)
2. Cieśla „ „
3. Giermek z planami „ „
4. Górnik „ „

5. Kat (z dzieł obcych).
6 } Drabny miastowe (z dzieł obcych).
7 }



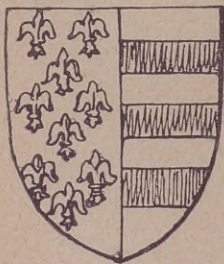
Herb Wielkopolski z pieczęci
Przemysława I z r. 1256.



Orzeł w odrzwiach ganku zamku
Krakowskiego.



Herb Kujaw z pieczęci
Leszka Czarnego z roku 1289.



Herb Andegawęński, z drzeworytu
w b. obrazie fundacji Akademii
Krakowskiej na zamku.



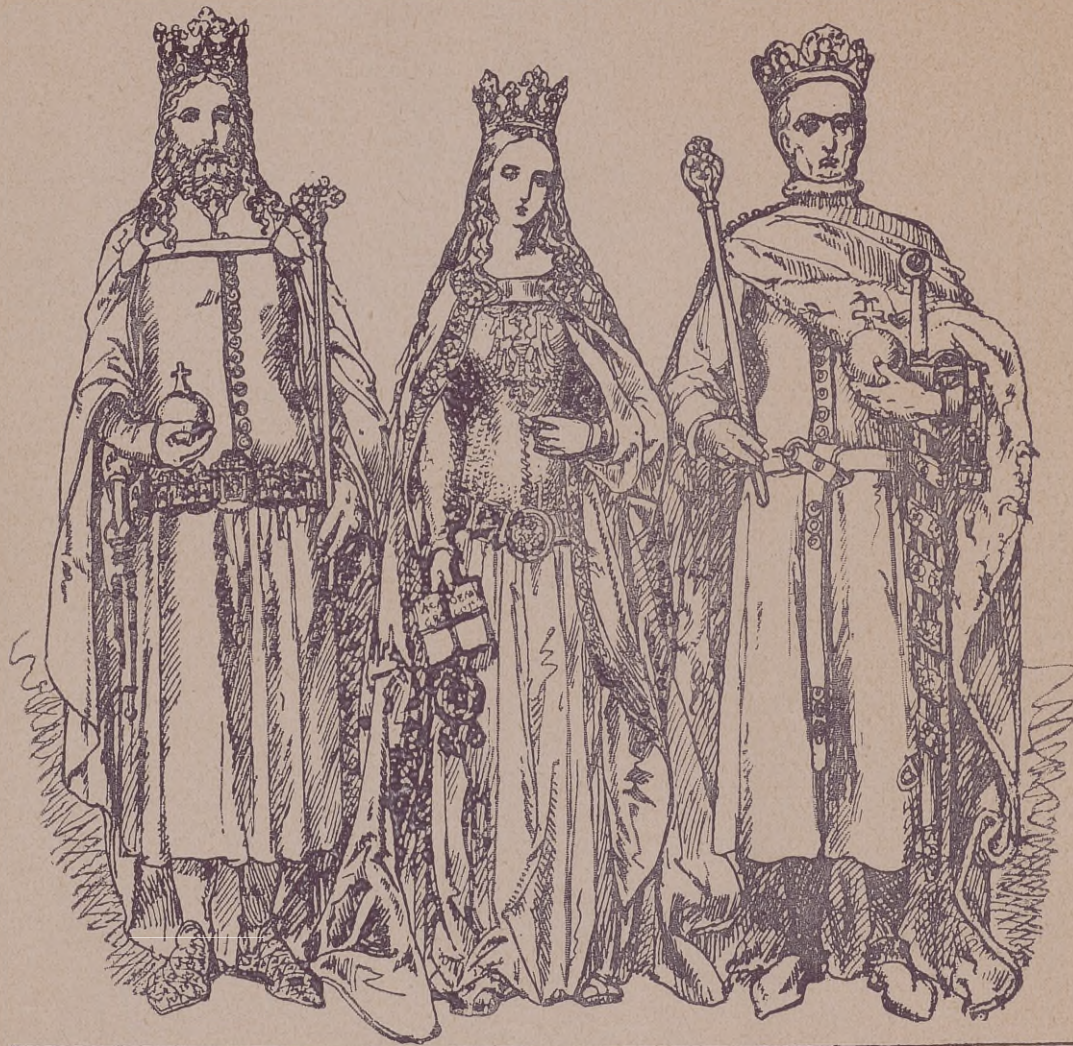
Pieczęć Wacława, króla czeskiego i polskiego.



Pieczęć Witolda z r. 1404.

Król i Dwór.

1333-1434.



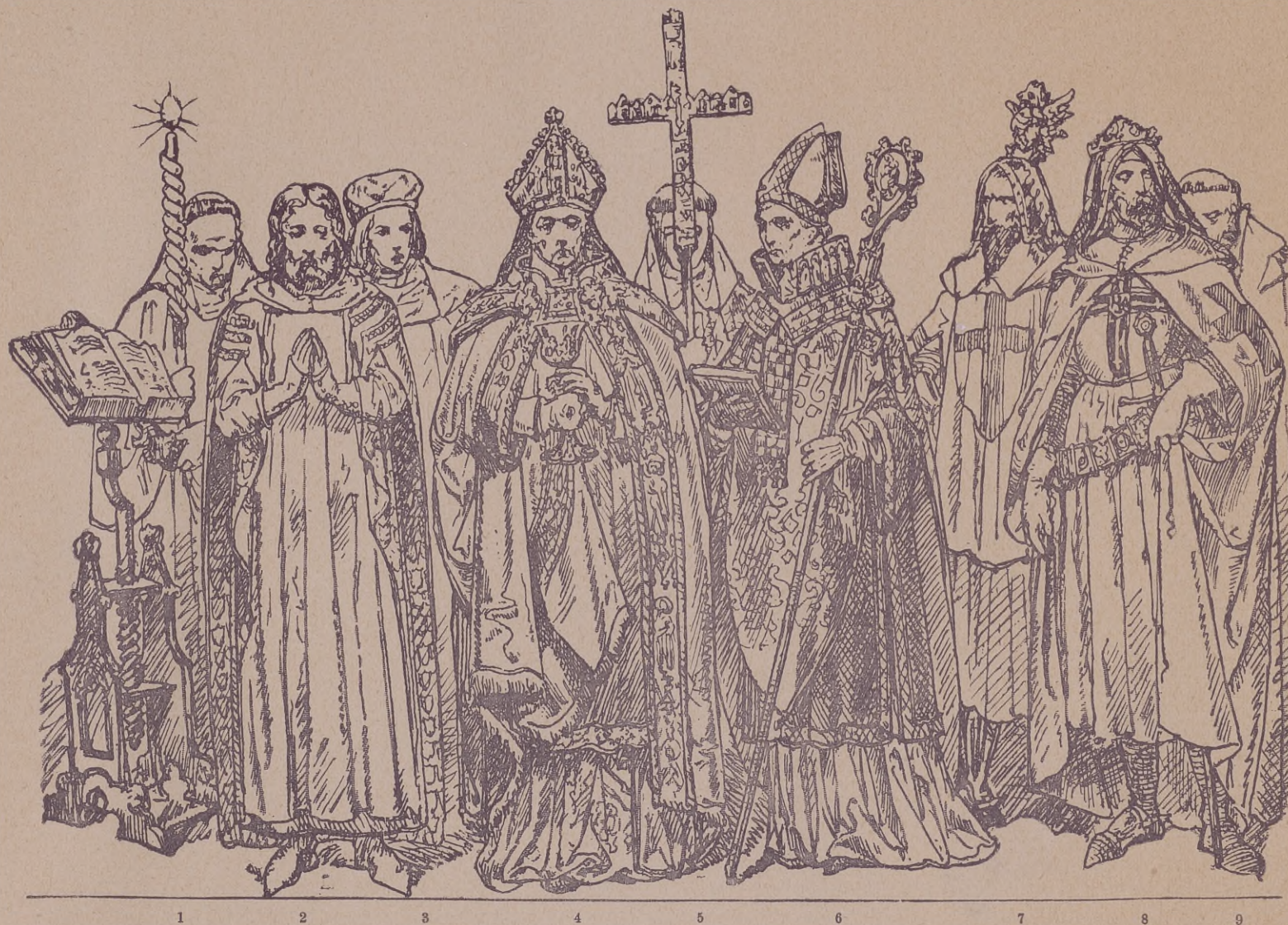
1

2

3

1. Z grobowca Kazimierza Wielkiego w Krakowie.
2. Z pieczęci Jadwigi z r. 1386.
3. Z grobowca Władysława Jagielly w Krakowie.

Duchowieństwo.



- 1, 2. Z grobowca Władysława Białego, ks. Gniewkowskiego r. 1388.
3. Opat, z legendy o Św. Jadwidze.
4. Biskup, podług części ubioru bisk. Strzepińskiego w katedrze Krakow.

- 5, 6. Biskup, z obrazu Św. Stanisława w katedrze Krakow, z XIV w.
(na skrzydle bocznem ołtarza).
7, 8, 9. Krzyżacy, z dzieła obcego.

Magnaci.



1. Z grobowca Kazimierza Wielkiego.
2. Z grobowca Władysława Jagiełły w Krakowie.
3. Z dzieła obcego.
4. Z grobowca Borkowej w kościele Franciszkańskim w Krakowie.
5. Podług portr. Jadwigi z drzewa genealog. Habsburgów w Wiedniu.

- 6, 7. Z obrazu z XIV w. w kaplicy Św. Trójcy w katedrze Krakowskiej
8. Z pieczęci Władysława, ks. Opolskiego, gubernatora Rusi Czerwonej za Ludwika, z r. 1378.
9. Z dzieła obcego.

Szlachta.



- 1, 2, 4, 7, 8. Z obrazów z w. XIV i XV w katedrze Krakowskiej (malowania w ołtarzach w kaplicy Św. Trójcy).
3, 6. Z dzieł obcych.
5. Z witrażu (?) w krużgankach Dominikanów w Krakowie.
9. Z grobowca Władysława Jagiełły.
10. Z legendy o Św. Jadwidze.

Mieszczanie.



1, 2, 4, 6, 8, 9, 10, 11. Z dzieł obcych.

3. Z głowy Św. Magdaleny, daru Kazimierza Wielkiego.
5, 7. Z legendy o Św. Jadwidze (5, 7 sędzia).

Uczeni.



1

2

3

4

5

6

7

1. Lekarz z grobowca Kazimierza Wielkiego.
2. Prawnik z dzieła obcego.
3. D-r teologii
4. „

5.

6.

7.

} Z drzeworytów podług obrazu z XV wieku,
znajdującego się dawniej w katedrze krak.

Rycerstwo.



1. Z dzieła obcego.

2. } Z obrazów w katedrze krak. (Kaplica Św. Trójcy).

6. }

3.

7. } Z legendy o Św. Jadwidze.

8. }

4. Z pieczęci ks. Ziemowita mazowieckiego,
ks. wiskiego, z r. 1348.

5. Z pieczęci Kiejstuta z r. 1379.

Magnaci.



1 3 2 5 6 7 8 9 10 11 12
 4

1, 8, 10. Z Erazma Ciolka koronacyi Aleksandra Jag.

2.

3, 4. Chłopię i niewiasta z obrazu z XV w.

5, 7. Panna (?) i Książę z kroniki czeskiej Polkawy.

6. Z obrazu synów Achillesa Brandenburskiego

9. Z księgi genealogicznej Szydłowieckich

11. Z obrazu z XV w. (pokłon 3 Króli).

12. Chłopiec z czarką z dzieła obcego

Cechy i bractwa.



1

2

3

4

5

6

7

8

1. } Budowniczy, murarze, cieśle.
2. }
3. Rzeźnik.
4. Kat.

5. Starszy ceklarzów.
6. Ceklarz.
7. } Tębacze miejscy.
8. }

Włościanie i Żydzi.



1

2

3

4

5

6

7

8

1. } Z legendy o Św. Jadwidze, obrazu w katedrze
2. } krakowskiej.
3. }

4. } Żydzi z obrazów w katedrze krak. (kapł. Św.
5. } Trójcy).
7. }

6. } Z obcych dzieł.
8. }

1447

1492



1

2

3

4

5

6

1. Sokolnik z dzieła obcego.

2. Z grobowca Władysława Jagielly w katedrze krak. Wita Stwosza.

3. Z postaci Elżbiety austriackiej w Insbruku Piotra Fischera.

4. } Dwórki (dworzanki) z dzieł obcych.

5. } Dwórki (dworzanki) z dzieł obcych.

6. Królewicz Olbracht z pomnika z medalu Władysława Jagielly i statutu Łaskiego.

Duchowieństwo.



1. Chłopiec z dwonkiem z dzieła obcego.
- 2, 6, 8. Kanonik ze statutu Łaskiego.
3. Kanonik z rękopisu Baltazara Bema.
- 4, 10. Diakon z pomnika Piotra z Bnina we Włocławku.
5. Biskup podług obrazu Św. Stanisława z XV w. w krużganku Franciszkanów w Krakowie.
7. Kardynał z pomnika Fryderyka Jagiell. w katedrze krak.
9. Kanonik z obrazu z XV w. w krużganku Franciszkanów w Krakowie.

Mieszczanie.



1

2

3

4

5

8

9

10

11

12

- 1, 10, 11. Z dzieł radzieckich Baltazara Bema.
2. Z dzieła obcego.
3. Z obrazu olej. Św. Katarzyny w krążg. w Krakowie.

6

7

- 4, 5, 6. Z dzieła obcego.
7, 8, 12. Z Erazma Ciolka koronacyi Aleksandra Jagiell.
9. Z grobowca Kazimierza Jagiell. Wita Stwosza.

Szlachta.



1

2

3

4

5

6

7

8

9

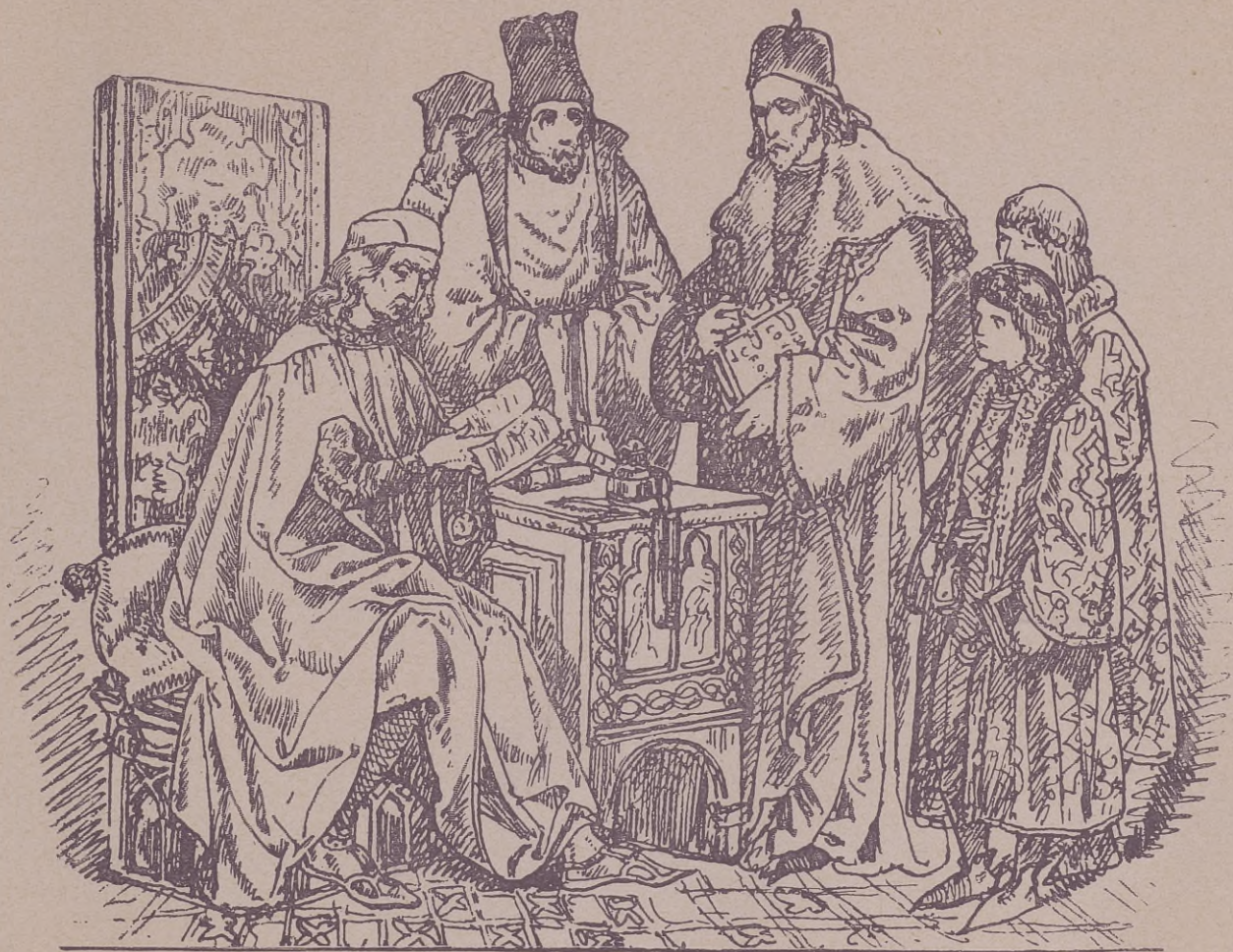
10

11

1, 4. Z ksiąg radzieckich Baltazara Bema.
2, 8. Z Erazma Ciolka.

3, 7, 11. Z kroniki czeskiej Polkawy (11 posłaniec).
5, 6, 9, 10. Z obrazów z XV w. (w Szczepanowie).

Uczeni.



1. Z blachy nagrobkowej Filipa Buonaccorsi.
2, 3. Z drzeworytu Św. Jana Kantego z obrazu z XV w.

4. Podług drzeworytu Długosza.
5, 6. Dzieci, podług drzeworytów.

Rycerstwo.



- 1, 2. Z dzieła obcego. 5. Drab z toporem, z grobowca Kazim. Jagiell. Wita Stwosza.
3, 4, 8. Rycerze, z obrazu u św. Katarzyny w krużganku (8 — pacholek). 6, 7. Halabardnicy, z obrazu z XV w.

Cechy i bractwa.



1

2

3

4

5

6

7

- 1, 2. Dworzanie, z Baltazara Bema.
3, 6. Mistrz i kat, podług Wita Stwosza.
4. Podróżny, z Baltazara Bema.

5. Ceklarz, podług Alberta Dürera.
7. Woźny ratuszny, z dzieła obcego.

Włościanie i Żydzi.



1

2

3

4

5

6

7

8

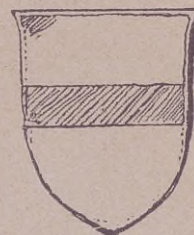
- 1, 2, 3. } Z obrazów u Św. Katarzyny i w katedrze Krakowskiej.
4, 5, 6. }
7, 8. Żydzi z obrazu u Św. Katarzyny.



Pogoń z grobowca Kazim. Jagiell.
Wita Stwosza.



Orzeł z Grobowca Kazim. Jagiell.
Wita Stwosza.



Herb Habsburgów z kaplicy
Św. Trójcy w Krakowie.



Pogoń, podług pieczęci Zygmunta I
z r. 1546.



Tarcza z orłem z kaplicy Zygmun-
towskiej w Krakowie.



Wąż Sforzów z kaplicy Zygmun-
towskiej w Krakowie.



Pogoń, z drzeworytu współczesnego.



Orzeł, z drzeworytu współczesnego.



Herb Radziwiłłów.

Dwór.
1507 - 1548.



1

2

3

4

5

6

1. Blazen, z księgi genealog. Szydłowieckich.
2. Z drzeworytu portretu Zygmunta I w katedrze Krakow.

3. Z medalu Królowej Bony.
4, 5, 6. Z drzeworytów współczesnych (wyd. Muczkowskiego).

Duchowni.



1

2

3

4

5

6

7

1, 2, 3, 5, 7. Z drzeworytów Muczkowskiego.

4. Biskup z portretu Gamrata u Franciszkanów w Krakowie.

6. Kanonik podług portretu Kopernika i drzeworytów Muczkowskiego.

Magnaci.



1 2 3 4 5 6 7 8

- 1, 2, 3 Z książki genealog. Szydłowieckich (pani de Tenezin, de Pleszów i Zofia Szydłowiecka) z pomnika.
4. Według medalu Krzysztofa Szydłowieckiego.
5, 6. Według książki Szydłowieckich i drzeworytów.
7, 8. Giermkowie, z ksiąg Szydłowieckich.

Szlachta.



1

2

3

4

5

6

7

8

9

10

11

1, 2, 5, 6, 8, 9. Według drzeworytów wydania Muczkowskiego.

3, 10. Z grobowca, z ksiąg genealog. Krzysztofa Szydłowieckiego.

4, 11. Z Baltazara Bema.

7. Szlachcic z Erazma Ciołka.

Mieszczanie.



1

2

3

4

8

9

10

11

1, 5, 6, 7, 8.) Z obrazów Snesa Norymberczyka w ko-
10, 11.) ściele Panny Maryi w Krakowie.

2. Z pomnika Piotra Salomona konsula w krużg. u Panny
Maryi w Krakowie.

5

6

7

3. Z pomnika Bonarowej u Panny Maryi w Krakowie.
4. Z dzieła obcego.

9. Z pomnika Bethmana w Kościele Panny Maryi
w Krakowie.

Uczni.



1 2 3 4 5 6 7 8

1, 3, 4. Z drzeworytów Muczkowskiego (1 — bakałarz).

2. Z pomnika Nowopolskiego, prof. uniw. krak., w kościele Dominikanów w Krakowie.

5. Z portretu Benedykta z Koźmina, w Bibliot. Jagiell.

6, 7, 8. Żacy z dzieła obcego.

Rycerstwo.



1

2

3

4

5

6

7

- 1, 2, 4, 6, 7. Z drzeworytu bitwy pod Orszą.
3. Z grobowca Krzysztofa Szydłowieckiego.
5. Według zbroi z XVI wieku.

Cechy.



1

2

3

4

5

6

7

8

1, 2, 3, 4, 5, 6. Z Baltazara Bema (2 — kupiec podróżny, 3 — łucznik, 4 — szewcowa).

7, 8. Kat z pomocnikiem, z obrazów Snesa Norymberczyka, w skarbcu Kościoła Panny Maryi w Krakowie.

Chłopi.



Podług drzeworytów Muczковского.



Dwór.

1548 — 1572



1

2

3

4

5

6

1. Z grobowca Krzysztofa Szydłowieckiego (Dworzanie).
2. Z drzeworytu sejmu lubelskiego.
3. Z drzeworytu, wyobrażającego Zygmunta Augusta.

4. Podług portretu Barbary w galerii Radziwiłłów.
5. Z medalu Katarzyny Austr. (panie dworu).
6. Z portretu Elżbiety, żony Zygmunta Augusta.

Duchowieństwo.



1 2 3 4 5 6 7 8 9

- 1, 6, 8. Z drzeworytów po Muczkowskim.
2. Proboszcz z pomnika Leopolda u P. Maryi w Krakowie.
3. Z drzeworytu Sejmu lubelskiego.
4. Z pomnika Jana Zaborowskiego, bisk. chełmińskiego, w krużgankach Dominikanów w Krakowie.
5. Kardynał podług portretu Hozyusza współczesnego.
7. Biskup z portretu Samuela Maciejowskiego, bisk. krak., w Kościele Franciszkanów w Krakowie.
9. Biskup z portretu Waleryana Protasiewicza, biskupa wileńskiego.

Magnaci.



1. Z Gniazda cnoty Paprockiego.
2. Z pomnika Spytka Jordana z Zakliczyna, wojew. krak., u św. Katarzyny w Krakowie.
- 3, 4. Z portretów współczesnych.
5. Z portretu Firlejowej, w zbiorach ks. Jerzego Lubomirskiego.
6. Podług pomnika Firleja i drzeworytu Sejmu lubelskiego z roku 1569.
7. Podług pomnika Czarnkowskich i drzeworytu.
8. Z medalu Albr. Łaskiego i drzeworytu Sejmu lubelskiego.
9. Z drzeworytu współczesnego

Szlachta.



1, 2, 4, 10, 11, 12. Z drzeworytu Sejmu lubelskiego.

3. Z grobowca Krzysztofa Szydłowieckiego.

5, 8, 9. Z drzeworytów Muczkowskiego.

6. Z portretu Macieja Strykowskiego w drzeworycie.

7. Dziewczyna z pomnika w krągankach Dominikanów
w Krakowie.

Mieszczanie.



1

2

3

4

5



6

7 8 9

10

11

1. Z pomnika w Kościele Franciszkanów w Krakowie.
 2, 3. Z rzeźby przybytków złotników w Krakowie.
 4, 5, 6.) Z pomników mieszczan krak. w Kościele P. Maryi
 7, 8, 9.) i św. Barbary.

10. Kupiec czeski ze sztychu współczesnego.
 12. Z obrazu.

Uczeni.



1. Profesor w todze, z drzeworytu współczesnego.
2. Lekarz, z drzeworytu.
3. Z drzeworytów (bakalarz, ze Zwierciadła Reja).

4. Podług pomnika J. Kochanowskiego w Zwoleniu.
5. Z portretu Mikołaja Reja.

Rycerstwo.



- 1, 2, 3, 5, 6, 7. Ze sztychu, wyobrażającego pojednanie Polski z Moskwą po bitwie pod Ulą
(Litwin z samopałem, 6, 7 — trębacz i bębniarz).
4. Z kroniki świata, Marcina Bielskiego.
8. Halabardnik królewski, ze sztychu współczesnego, wyobrażającego nabożeństwo
żałobne po śmierci Zygmunta Augusta.

Cechy i bractwa.



- 1 2 3 4 5 6 7
- 1, 2, 3. Muzykanci, z dzieła obcego.
4. Król kurkowy, ze sztychu współczesnego.
5. Kupiec, ze sztychu współczesnego.
6. Chłopiec z tarczą, z drzeworytu Muczkowskiego.
7. Strzelec z samopalem, podług drzeworytu.

Włóścianie.



1. Żmudzin i Kaszub od Krakowa.
2. Z kroniki Bielskiego.



Wilcze zęby, z pomnika Stefana Batorego.



Orzeł.



Pogoń.



Herby Korony i Litwy, wewnątrz Janina, z pomnika Jana III w Krakowie.



Tarcza połączonych orłów z pogonią wraz z herbami szwedzkimi i snopem Wazów, w kaplicy Wazów w katedrze Krakowskiej.



Herby polskie z saskimi, ze sztychu współczesnego, w zbiorach Ambrożego Grabowskiego.

D w ó r.

1576 — 1586



1

2

1. Z portretu Stefana Batorego u Misyonarzy w Krakowie.
2. Z drzeworytu, wyobrażającego Annę Jagiellonkę, będącego na wystawie starożytności w Krakowie.

Duchowieństwo.



1

2

3

4

5

1. Z portretu Marcina Białobrzieskiego, opata mogińskiego.
2. Z medalu Eust. Wołłowicza, bisk. wileńskiego.
3. Z portretu Franciszka Krasieńskiego, bisk. krakowskiego w kruzgan. Franciszkanów w Krakowie.

4. Pielgrzym, z portretu ks. Radziwiła Sierotki.
5. Jezuita, z portretu ks. Piotra Skargi.

Magnaci.



1. Podług portretu (sztych) Jana Zamoyskiego, hetmana.
2. Z portretu Sebastyana Lubomirskiego, kasztel. wojnickiego
3. Z portretu córki Sebast. Lubomirskiego.
4. Z portretu Samuela Zborowskiego.
5. Z portretów Sapiechów w Kodniu.
6. Z portretu Romana Sanguszki, hetmana poln. litewskiego.
7. Z portretu Stefana Batorego.
8. Podług sztychu z XVI w., wyobrażającego rodzinę polską modlącą się (będącego na wystawie starożyt. w Krakowie).
9. Chłopiec, z „Gniazda cnoty“ Paprockiego.

Szlachta.



1 2 3 4 5 6 7 8 9 10 11

- 1, 2, 4, 6, 7, 8, 9, 10, 11. Z „Gniazda cnoty“ Paprockiego.
3. Dziewczę, z pomnika u św. Trójcy w Krakowie.
5. Z pomnika u Bernardynów w Krakowie.

Mieszczanie.



1. Dziewczyna z Gdańska, ze sztychu współczesnego.
2. Z pomnika u Dominikanów w Krakowie.
- 3, 4. Z pomnika Jana Krotha, w krużganku u Dominikanów, w Krakowie.
- 5, 7. Z pomnika Jana Nagotha, konsula Krakowskiego.

6. Z pomnika Jana Mrowińskiego, konsula m. Kazimierza, u św. Katarzyny w Krakowie.
8. Narzeczona z Gdańska (z patrycyatu), według sztychu.
9. Mieszczanka ze Szląska, ze sztychu.
10. Z pomnika Aleksandra Calla, doktora medycyny w kościele P. Maryi, w Krakowie.

Uczni.



1

2

3

4

5

6

1. Chłopiec (żak), z obrazu u Bernardynów w Krakowie.
2. Chłopiec (żak), z drzeworytu współczesnego.
3. Drukarz, z portretu Jana Scharffenbergera.
4. Profesor, z pomnika u Franciszkanów w Krakowie.
5. Z pomnika Zawadzkiego, doktora praw, w kościele Dominikanów w Krakowie.
6. Ze sztychu współczesnego.

Rycerstwo.



1

2

3

4

5

1. Lisowczyk, ze sztychu współczesnego.
2. Zbrojny, według zbroi, będącej na wystawie starożytności w Krakowie.
3. Wojak litewski.
- 4, 5. Z drzeworytów Muczkowskiego (piechota węgierska).

Cechy i bractwa.

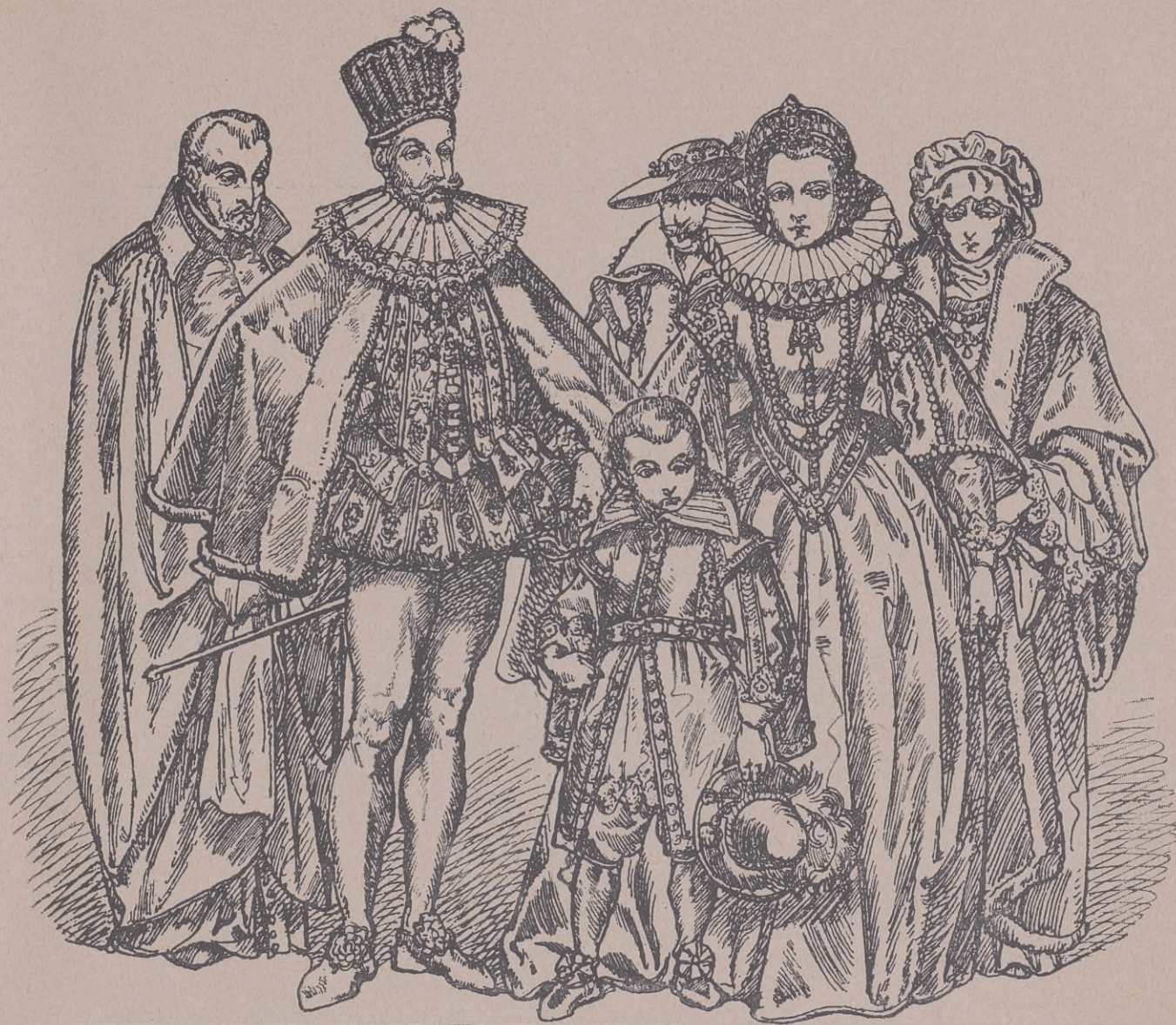


1. Rzeźnik. 2, 3. Kowale. 4. Bednarz.

Chłopi.



D w ó r.
1588 — 1632



1

2

4

3

5

6

1. Jezuita, z obrazu w kościele św. Piotra w Krakowie.
2. Z portretu Zygmunta III, ze zbiorów A. Grabowskiego.
3. Dworzanin, z obrazu u Bożego Ciała na Kazimierzu.
4. Chłopiec, podług obrazu.

5. Podług medalu Konstancyi i obrazu u Bożego Ciała.
6. Z grobów Lubomirskich w Wiśniczu (Anna Lubomirska).

Duchowieństwo.

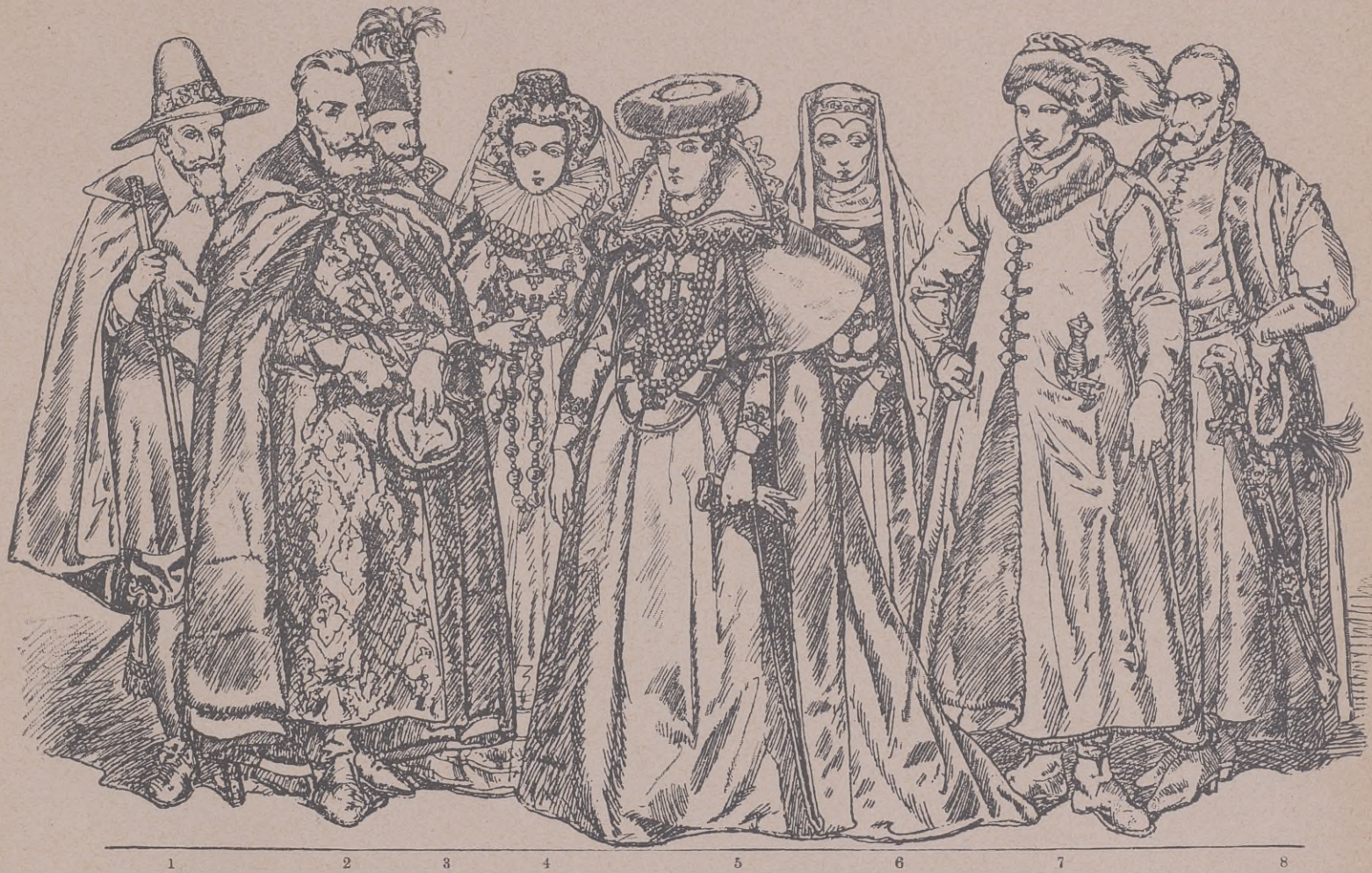


1 2 3 4 5 6 7 8

Z

- 1, 2. Księża, z malowidła współczesnego.
3. Biskup, z portretu Marcina Szyszkowskiego, biskupa Krakowskiego, w krużganku Franciszkanów w Krakowie.
4. Głowa, z portretu Lipskiego, biskupa Krakowskiego u Franciszkanów w Krakowie.
5. Kardynał, z portretu Bernarda Maciejowskiego, biskup^a Krakowskiego, u Franciszkanów w Krakowie.
6. Ze sztychu Hipacego Pocięja, metropolity Kijowskiego (Przyjaciół ludu).
7. Kanonik, z portretu Stanisława Sokółowskiego, kanonika Krakowskiego, w Collegium juridicum.
8. Ksiądz, ze sztychu współczesnego.

Magnaci.



1. Z portretu Mikołaja Wolskiego, marszałka w. Kor. u Kamedułów na Bielanych, pod Krakowem.
2. Z portretu Mikołaja Zebrzydowskiego, marszałka w. Kor. wojew. Krakowskiego, na Kalwaryi.
3. Z portretu hetmana Żółkiewskiego.
4. Z portretu Katarzyny Ostrogskiej, córki Stanisława Lubomirskiego, z domu hr. Potockich.

5. Z portretu Lubomirskiej, w domu hr. Potockich.
6. Z pomnika u Bernardynów w Krakowie (Lubomirski).
7. Z pomnika Stanisława Tęczyńskiego, u hr. Potockich.
8. Z pomnika Jerzego Zbaraskiego, u Kamedułów na Bielanych, pod Krakowem.

Szlachta.



- 1, 2. Z malowań w kościele Kamedułów na Bielanach.
3. Z grobów w kościele Dominikanów w Krakowie.
4. Ze sztychu współczesnego, w zbiorach Ambrożego Grabowskiego.
- 5, 6, 7 6. Z obrazów (Przeździecki: Wzory sztuki średniowiecznej w Polsce).

Mieszczanie.



1

2

3

4

5

6

7

8

9

10

11

1. Z pomnika u Dominikanów
w Krakowie.

2. Z pomnika Celarów w kościele
P. Maryi w Krakowie.

3, 7, 9. Ze sztychu współczesnego.

4, 5, 6, 8. motyw. malowań w kruż-
ganku Dominikanów w Kra-
kowie.

10. Z pomnika u Franciszka-
nów w Krakowie.

11. Z malowideł współczesnych
(Wzory sztuki średniow.)

Uczeni.



1. Z portretów profesorów w Collegium juridicum w Krakowie.

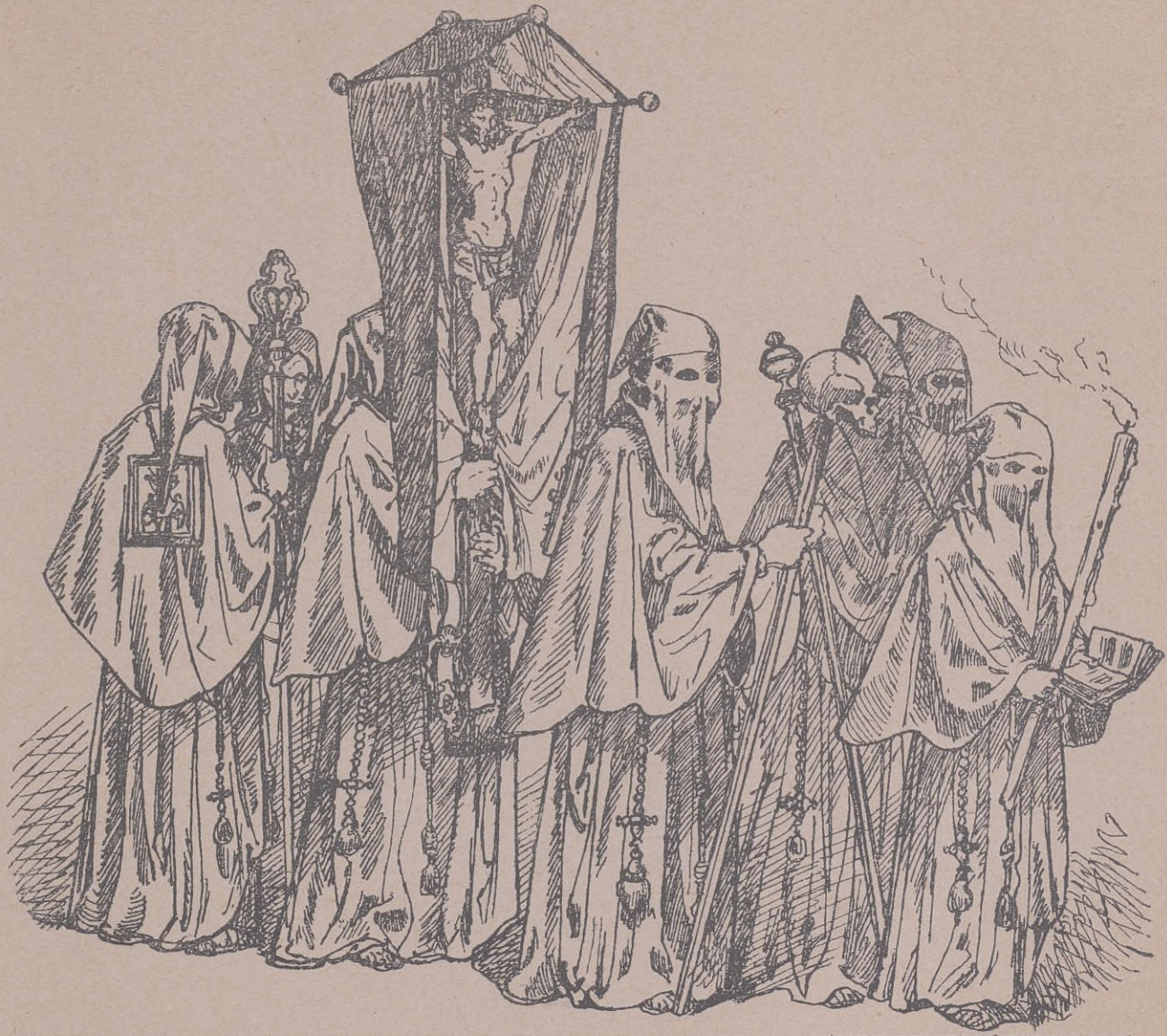
Rycerstwo.



1. Trębacz, ze sztychu współczesnego.
2. Jeździec, ze sztychu Dolabelli.
3, 4. Husary.

5. Halabardnik, z ryciny obcej współczesnej.
6. Z ryciny współczesnej w zbiorach Ambr. Grabowskiego.

Cechy i bractwa.



Bractwo męki Pańskiej.

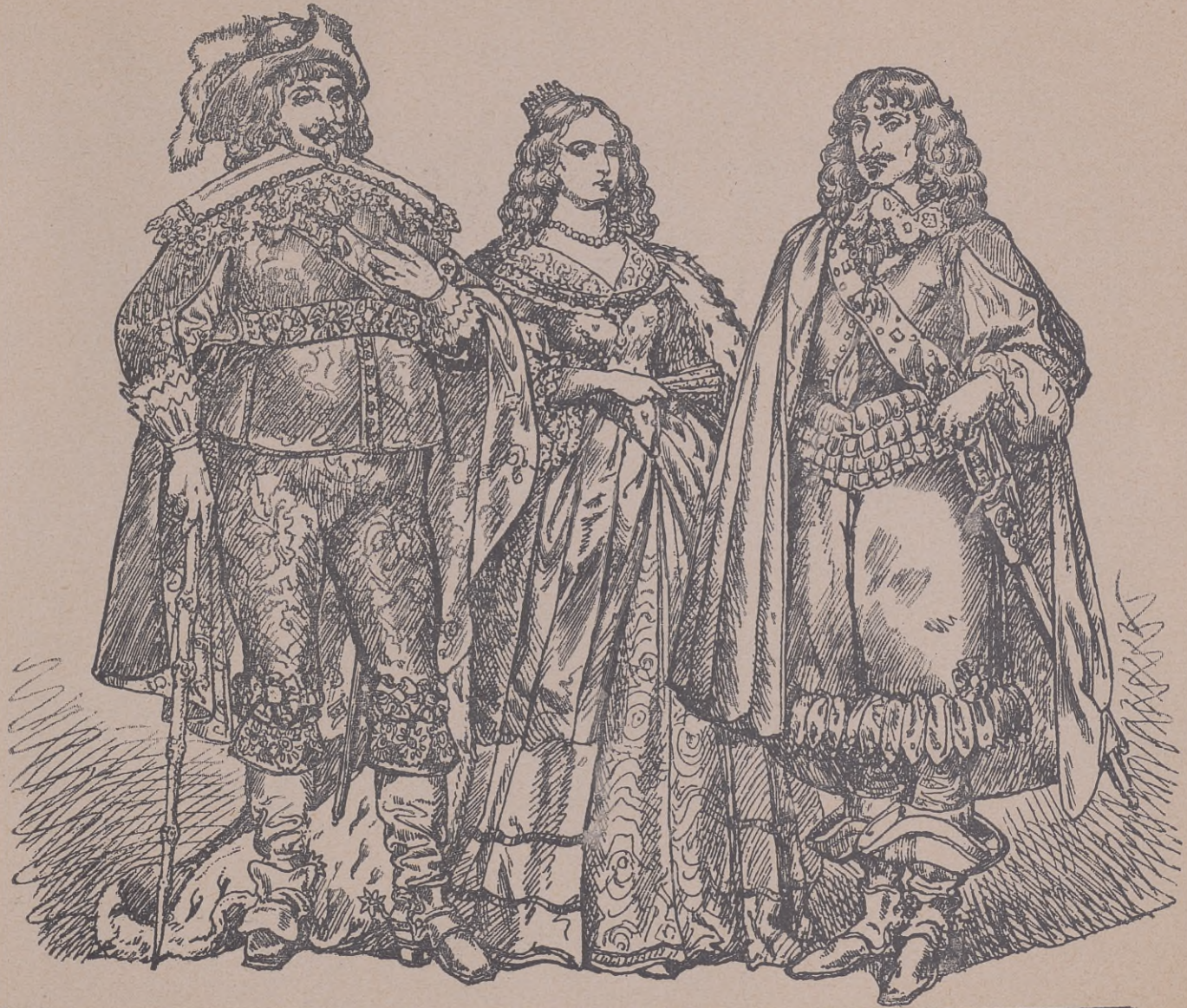
Włóścianie.



Z drzeworytów po Muczkowskim.

Dwór.

1633 – 1668



1

2

3

1. Z portretu Władysława IV w amfiteatrze Nowodworskim w Krakowie.
2. Z medali i portretów współczesnych Maryi Ludwiki.
3. Z portretów Jana Kazimierza (Zbiór wizerunków Preka).

Duchowni.



1 2 3 4 5 6 7

- 1, 2. Zakonnicy św. Romualda (u Kamedułów na Bielanach, pod Krakowem).
3. Z portretu Jana Broscyusza, kanonika Krakowskiego, w Collegium juridicum.
4. Z portretu Piotra Gembickiego u Franciszkanów w Krakowie.
5. Z portretu Joachima Pastoryusza Hirtenberga (Przyjaciel ludu).
6. Z portretu Adama Opatowskiego, kanonika Krakowskiego.
7. Z portretu Eust. Świrzabskiego w Collegium juridicum.

Magnaci.



- 1 2 3 4 5 6 7 8
- 1, 5. Portret Stanisława i Anny Oświęcimów w Krośnie.
 2. Portret Stanisława Koniecpolskiego K. K. H. W. K. (Pauli i Hetmani).
 3. Z portretu Jana Kazimierza współczesnego.
 4. Z portretu Barbary z Lubomirskich Zebrzydowskiej, żony Michała W., Króla.
 6. Z portretu Lubomirskiego, marszałka w. Koron, w amfiteatrze Nowodworskim w Krakowie.
 7. Z portretu Stefana Czarnieckiego (Pauli: Portrety Hetmanów).
 8. Z portretu Stanisława Rewery Potockiego (Preka wizerunki).

Szlachta.



1

2

3

4

5

6

7

8

9

10

11

- 1, 4, 5. Z malowań nagrobkowych.
2. Z Puffendorfa Historji wojny szwedzkiej.
3. Z grobów u Dominikanów w Krakowie.

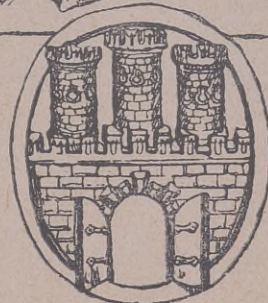
6. Ze sztychów w zbiorze Ambrożego Grabowskiego.
7, 8. Z malowań w kościele na Bielanach pod Krakowem.
9, 10, 11. Z wjazdu Ossolińskiego do Rzymu Dolabelli.

Mieszczanie.



1 2 3 4 5 6 7 8 9 10

- 1, 2, 3, 4, 6, 10. Z obrazu u Bernardynów w Krakowie.
 5, 7. Kapelusznicy, z pucharu cechowego w Krakowie.



8. Z obrazu w kościele Panny Maryi w Krakowie.
 9. Z ryciny współczesnej.

Uczni.



1

2

3

4

- 1, 2. Z portretów profesorów w Collegium juridicum.
3. Z portretu Jakóba Najmanowicza.
4. Z portretu Marcina Campiusa.

Rycerstwo.



1

2

3

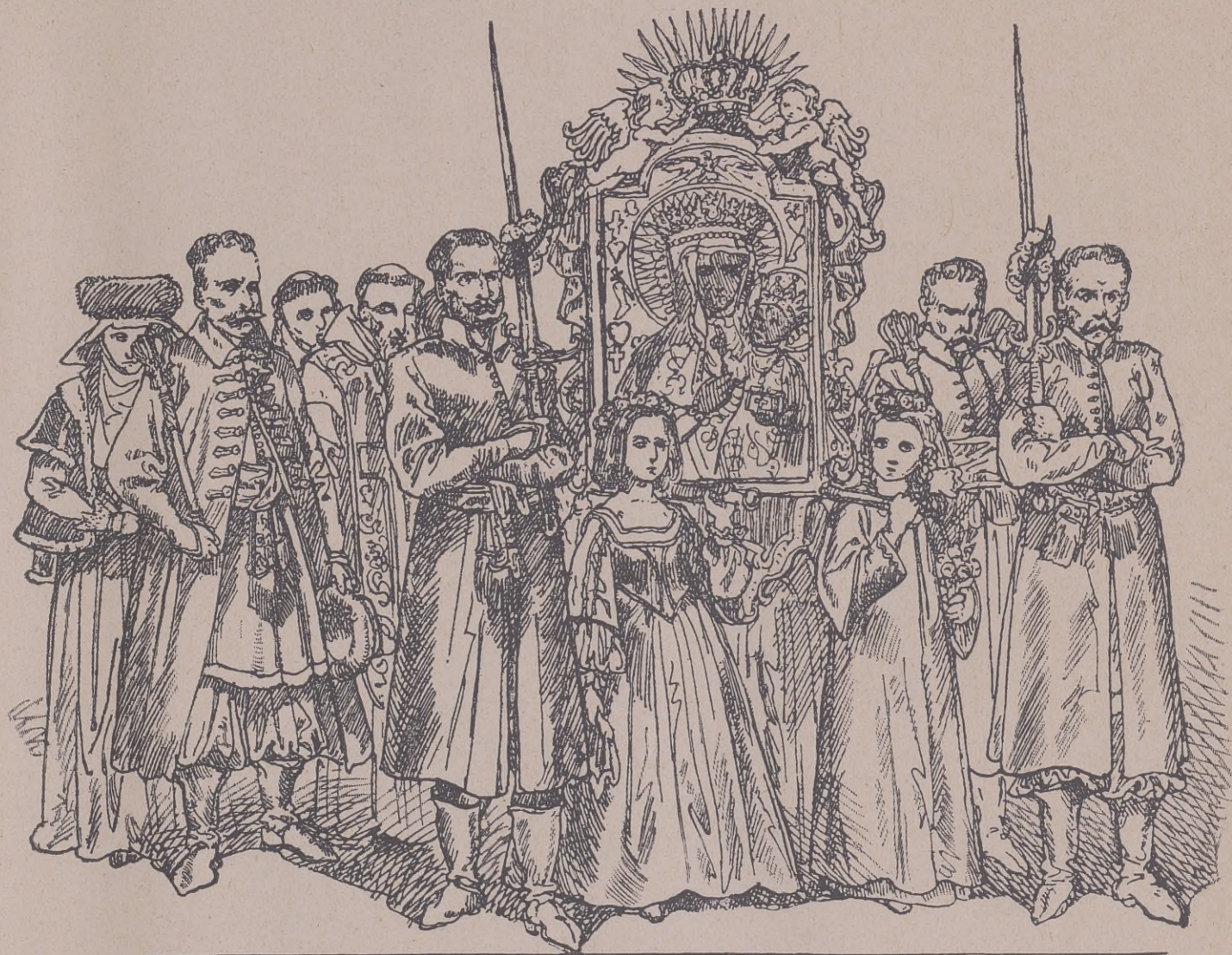
4

5

6

1. Muszkieter cudzoziemskiego autoramentu, z obcego sztychu.
2. Trębacz, z wjazdu Ossolińskiego do Rzymu Dolabelli.
3. 4. Jeźdźcy, z Puffendorfa wojen szwedzkich.
5. Hajduk, ze sztychu w zbiorze Ambrożego Grabowskiego.
6. Z Puffendorfa.

Cechy i bractwo.



1. Bractwo różańca św.—Rzeźnicy krakowscy z mieczami, danymi przez Jana Kazimierza.
Obraz wotywny u Bożego Ciała.

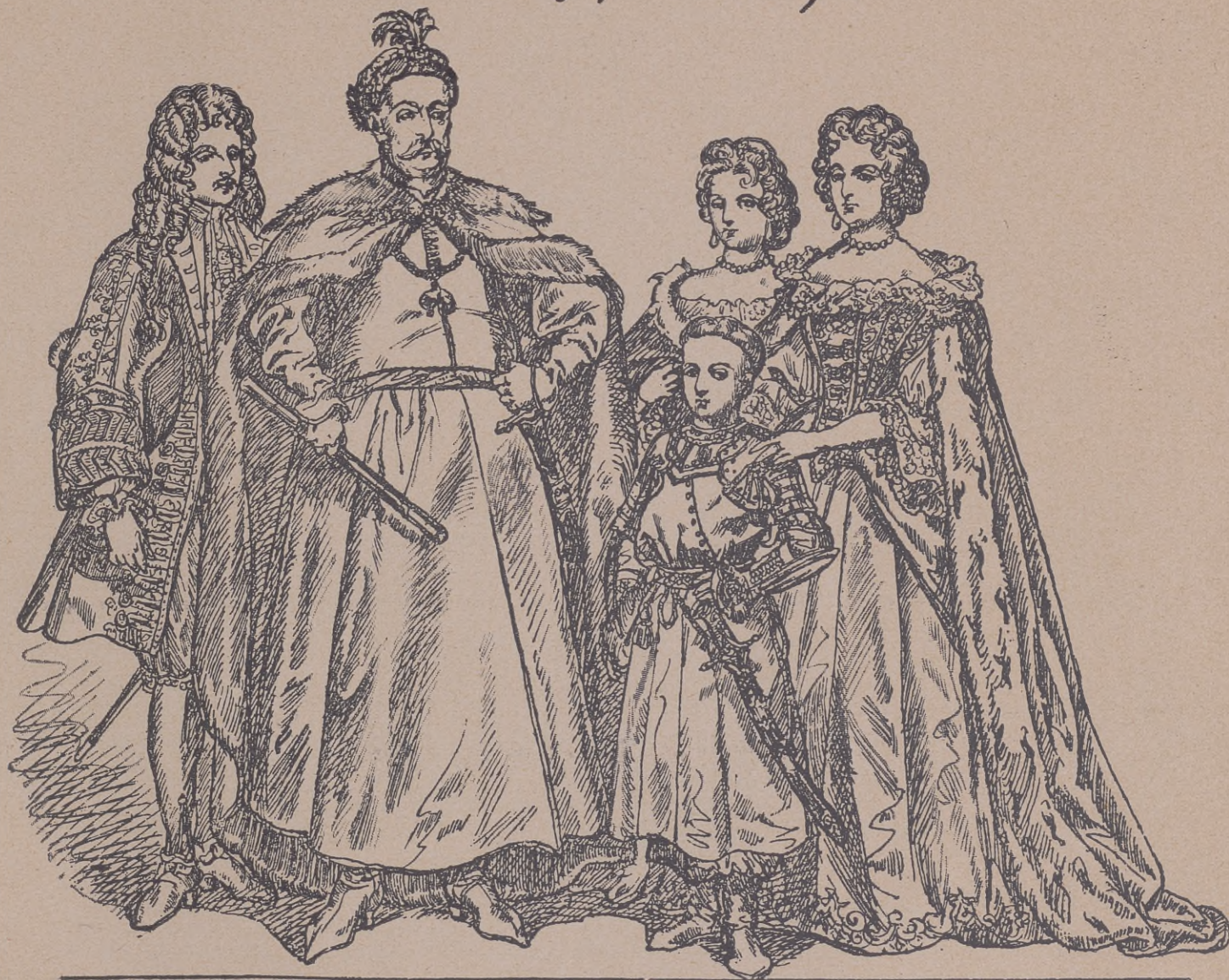
Żydzi i włościanie.



Żydzi podług sztychów ze zbiorów Ambrożego Grabowskiego.

D w ó r.

1674 — 1696



1

2

3

4

5

1, 2, 3, 4 5. Z portretu rodzinnego Sobieskich, będącego w Monachium (1—Jakób Sobieski, 2—Jan III, 3—Teresa, 4—Aleksander, 5—Marya Kazimiera).

Duchowieństwo.



- 1, 2, 4. Księża, z rycin współczesnych.
3. Z portretu Jana Małachowskiego, biskupa Krakowskiego, na krużganku Franciszkanów w Krakowie.
5. Z portretu Andrzeja Trzebickiego, biskupa Krakowskiego, u Franciszkanów w Krakowie.
6. Kanonik, z portretu w Collegium juridicum.
7. Z portretu Michała Radziejowskiego, kardynała i arcybiskupa Gnieźnieńskiego, z ryciny współczesnej.

Magnaci.



1. Z portretu Michała Zebrzydowskiego w Kalwaryi.
2. Z portretu Maryanny ze Stadnickich Zebrzydowskiej na Kalwaryi.
3. Z portretu Czartoryskiej na Kalwaryi.
4. Z portretu Heleny z Zebrzydowskich na Tęczynie Ossolińskiej na Kalwaryi.

5. Z portretu Hiernika Lubomirskiego (Pauli: Hetmani).
6. Z portretu Lubomirskich dzieci, u Potockich w Krzeszowicach.
7. Z portretu Andrzeja Morsztyna, podskarbi. w. Kor.
8. Z portretu Jana Jabłonowskiego.
9. Z portretu Stanisława Jabłonowskiego.

Szlachta.



1, 2, 4, 9, 10. Z Puffendorfa Historji wojen szwedzkich.
3. Z obrazu u Bernardynów na Stradomiu.

5, 6, 7, 11. Z obrazu w kościele w Myślenicach.
8. Z gróbów u Dominikanów w Krakowie.

Mieszczanie.



1. Z obrazów wotywnych u Bożego



Ciała na Kazimierzu.

Uczni.



1

2

3

4

5

6

1. Z ryciny Jana Heweliusza, astronoma gdańskiego.
2. Z portretu Łukasza Piotrowskiego, prof. w uniw. w Krakowie.
- 3, 5, 6. Uczni, z rycin i portretów.
4. Z ryciny Izraela Hoppiusa.

Rycerstwo.



1. Piechotny cudzoziemskiego autoramentu, z obrazu bitwy pod Wiedniem.
- 2, 3. Podług uzbrojeń z wystawy starożytności Krakowskiej.
- 4, 5, 6. Podług Puffendorfa historii wojen szwedzkich.
- 7, 8. Z obrazów w kościele u Bożego Ciała na Kazimierzu.

Włóścianie.



5

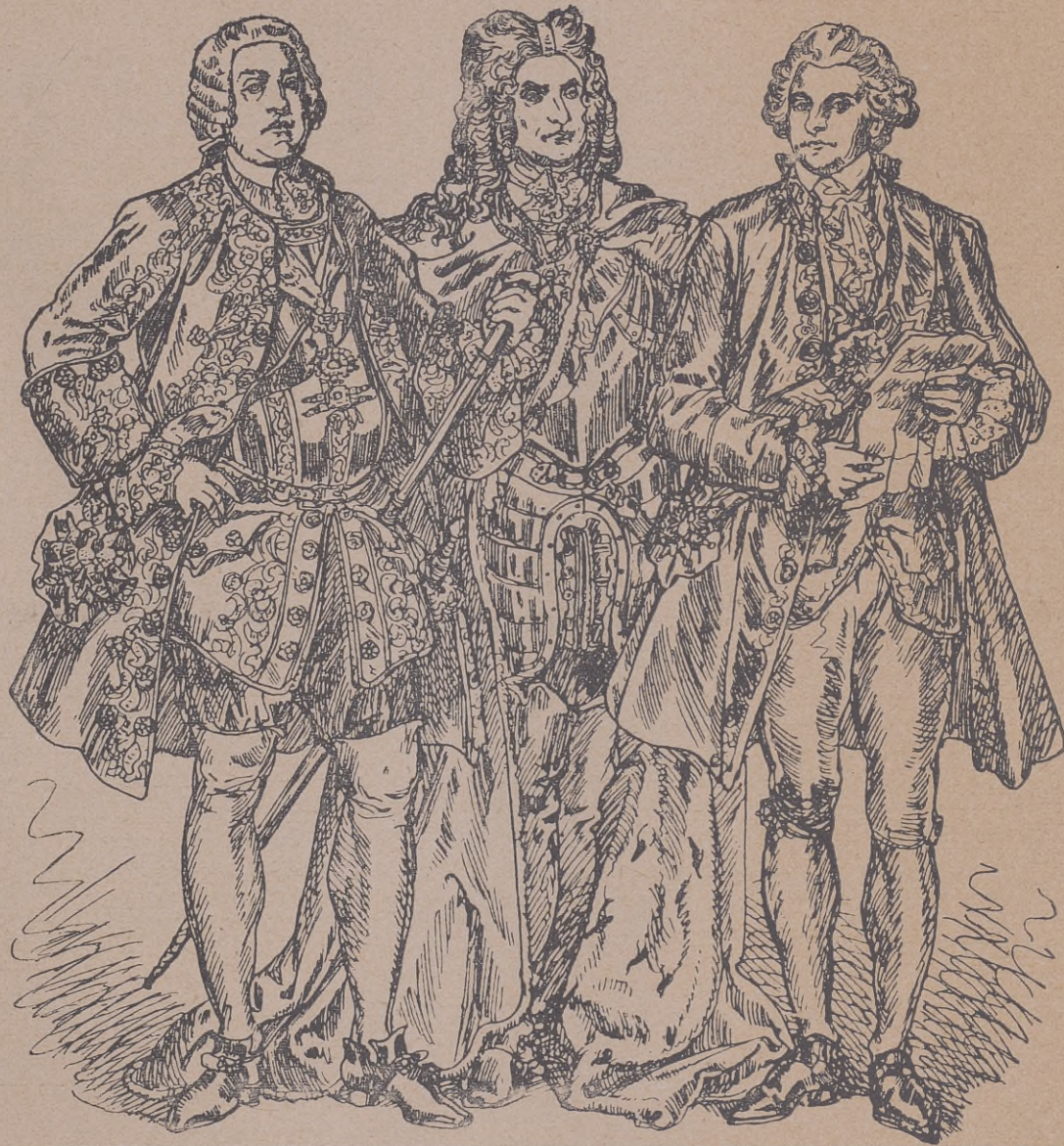
5. Z obrazu u Bernardynów: Taniec śmierci

Cechy.



Muzycanci, z obrazu u Bernardynów: Taniec śmierci.

Dwór.



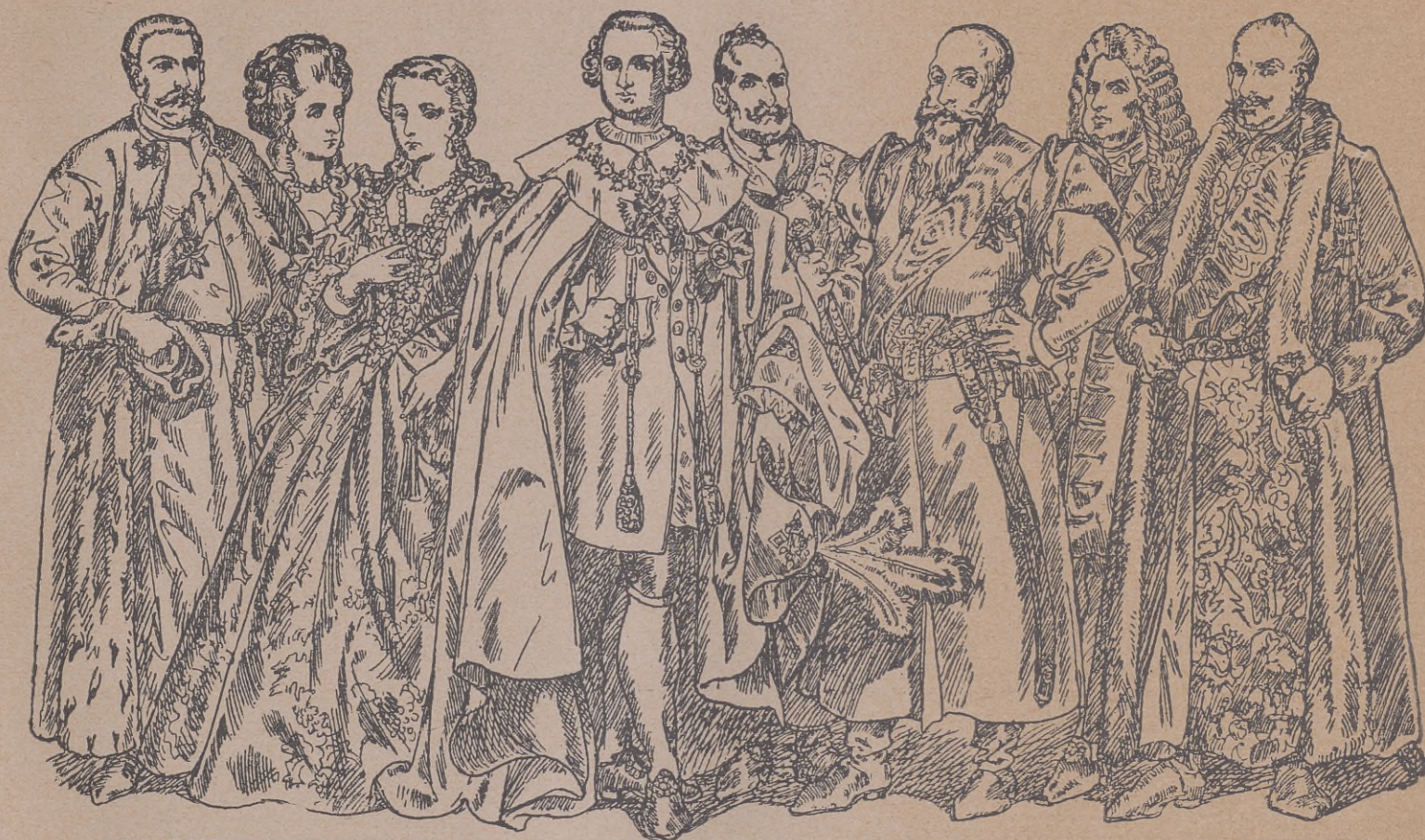
Duchowieństwo.



1. Z portretu Stanisława Dąbskiego, biskupa Krakowskiego, u Franciszkanów w Krakowie.
2. Z ryciny Teodora Potockiego, arcybiskupa Gnieźnieńskiego, u Ambrożego Grabowskiego.
3. Z portretu A. Lipskiego, kardynała i biskupa Krakowskiego u Franciszkanów w Krakowie.

4. Z portretu Stanisława Kostki Załuskiego u Franciszkanów w Krakowie.
5. Z ryciny Samuela Głowińskiego, kanonika Lwowskiego u Ambrożego Grabowskiego.
6. Z ryciny Wacława Łubińskiego, prymasa, u Ambrożego Grabowskiego.
7. Książd, z obrazu Michała Stachowicza.

Magnaci.



1. Z obrazu Stanisława Leszczyńskiego, Króla.

2. Z ryciny współczesnej.

3. Z ryciny Katarzyny z Opalińskich Leszczyńskiej.

4. Z portretu Andrzeja Potockiego w amfiteatrze Nowodworskim w Krakowie.

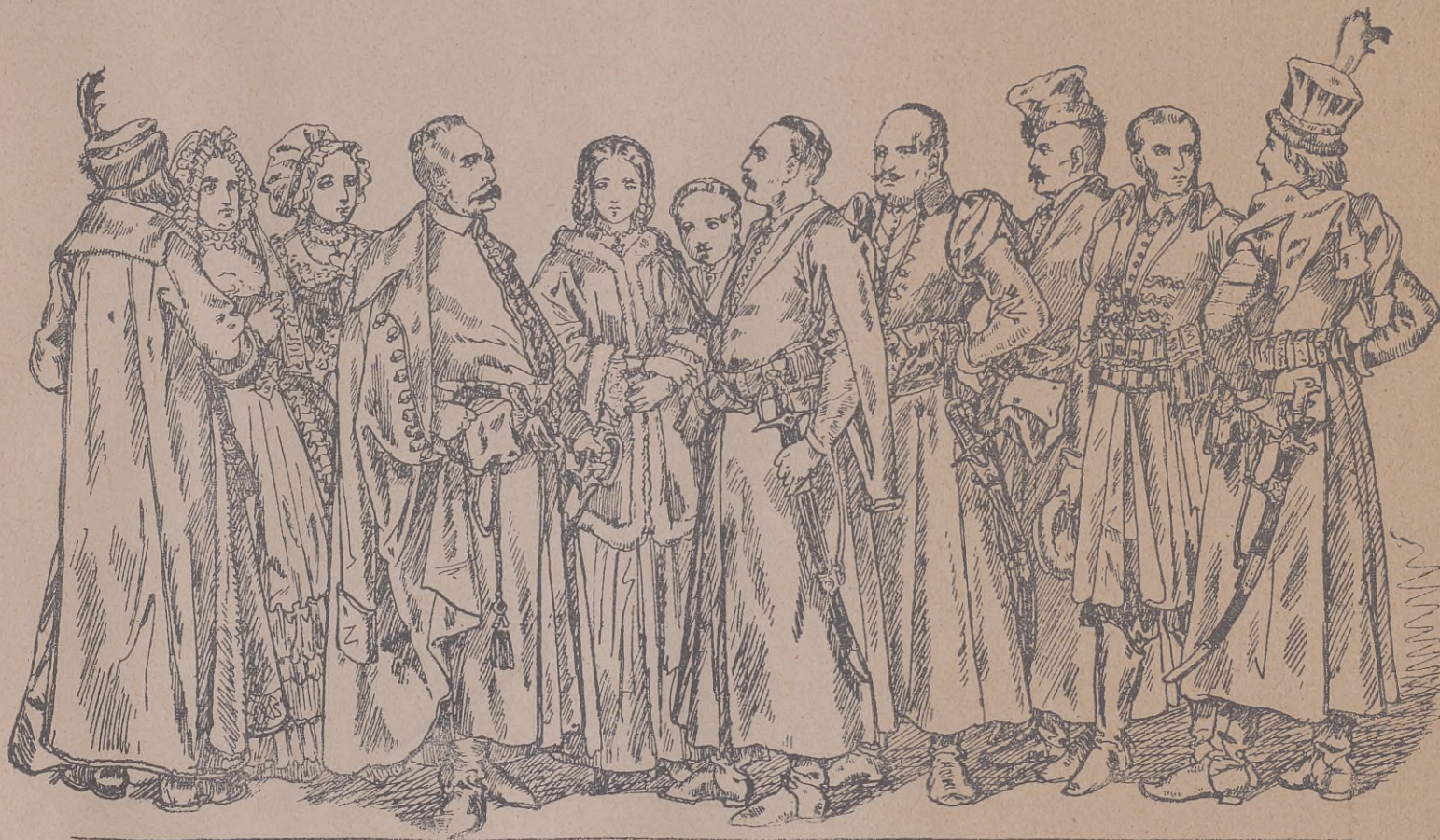
5. Z portretu Karola Radziwiłła.

6. Z portretu Wacława Rzewuskiego, hetmana w. Kor.

7. Z ryciny, wyobrażającej Józefa Mniszcha, marszałka w. Kor.

8. Z ryciny Józefa Potockiego, wojewody wołyńskiego.

Szlachta.



1 2 3 4 5 6 7 8 9 10 11

- 1, 11. Z obrazu, wyobrażającego wjazd Potockiego do Stambułu, w zbiorach hr. Moszyńskiego.
2. Z pomnika u Dominikanów w Krakowie.
3, 4, 9, 10. Z obrazów Michała Stachowicza.
5, 6, 7, 8. Z obrazów w kościele na Kalwarii Zebrzydowskiej.

Wojsko.



1

2

3

4

5

6

7

1, 5. Hajduk i ułan, z obrazu wjazdu Potockiego do Stambułu.
2, 3, 4, 6, 7. Z regulaminu wojsk polskich i saskich; wydane w Dreźnie.

Uczeni.



Z portretów w Collegium juridicum w Krakowie: Rektor, Magister, Profesorowie, Pedele z berłami.

Mieszczanie.

1697 – 1795



1

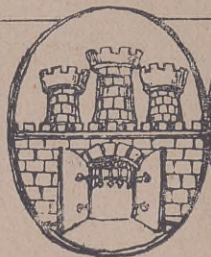
2

3

4

5

6



7

8

9

10

11

1. Woźny ratuszowy, z obrazu na Kalwaryi Zebrzydowskiej.

2, 3, 4. Ławnicy, z obrazu na Kalwaryi Zebrzydowskiej.

6, 7, 8, 9, 10. Żydzi, z obrazów Stachowicza.

Chłopi.

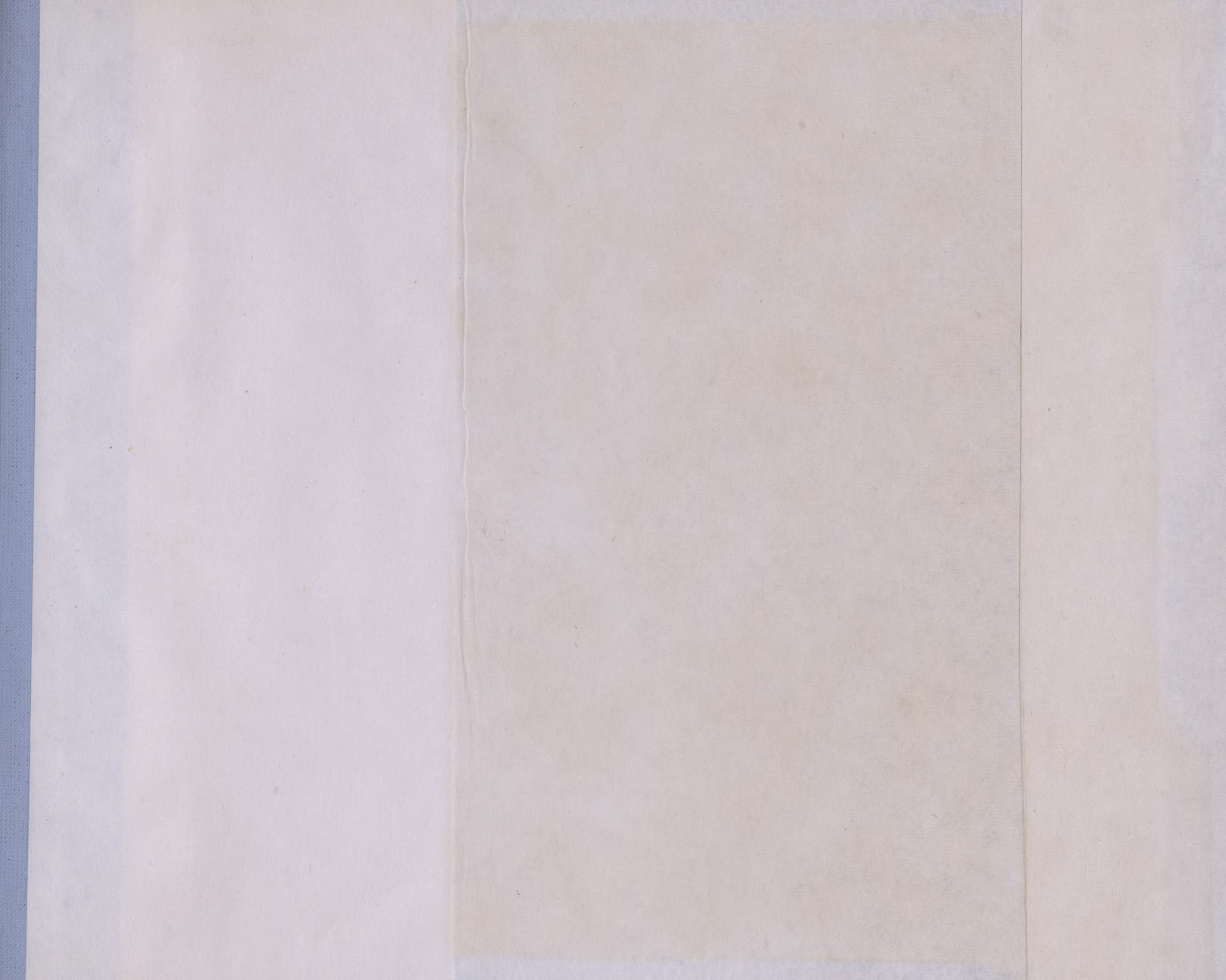


Konik Zwierzyniecki.











BIBLIOTEKA GŁÓWNA

37428

PK 349/83 - 100 000 egz.

Biblioteka Politechniki Krakowskiej



10000299831