





M A G A Z I N

POUR

L E S G E N S D E G O U T

T O M E C I N Q U I E M E

H U I T I E M E C A H I E R

Idées pour amateurs de jardins

NOUVELLE EDITION

LEIPSIK

CHEZ FREDERIC AUGUSTE LEO

1801.



III - 894708

894708 - III

PL. LVII.

B e r g e r i e .

Cette petite bergerie peut être établie au bout d'un jardin. Le vestibule à l'entrée est le lieu, où s'arrêtent ceux, qui se promènent, et les bancs de chaque côté contre le mur, là, où ils se peuvent reposer. Un pareil bâtiment ne sauroit être mieux situé que sur une élévation, d'où l'on puisse jouir d'une vue agréable dans le vallon. Il doit être construit en pierre, et les angles en pierre de taille, ce qui peut être imité en mortier, tandis que le reste du mur est crepi au balai.

Comme on le voit par le plan, on entre par le vestibule dans une avant-pièce, a, de laquelle on passe à l'appartement du berger, b, d'un côté et de l'autre à l'étable des brebis, e. L'escalier, d, peut conduire ou dans une cave construite sous le bâtiment, ou au toit. La pièce, b, pourroit être arrangée pour l'usage du maître, en ce cas le logement du berger seroit en haut sous le toit.

PL. LVIII.

M o n u m e n s .

Cette planche contient trois monumens propres, à être placés dans quelque partie solitaire d'un jardin. Le pied d'un rocher sera la place la plus convenable, que pourra occuper le premier, le second fera un bon effet sur une colline, et le troisième dans l'ombre d'un bocage.

PL. LIX.

Serre et logement de jardinier.

Le logement du jardinier occupe le milieu du bâtiment. Il est tout simple et n'a d'autre ornement qu'un avant corps, surmonté d'un fronton, et sur le devant d'un escalier à l'antique, une statue de chaque côté. On peut substituer aux statues de grands vases de poterie, pour y mettre des plantes exotiques. Les serres s'étendent à droite et à gauche du logement; on n'en a marqué qu'une partie. L'entrée pourra s'ouvrir dans les murs des extrémités, ou au milieu de ceux de derrière.

Il seroit superflu de donner aux appartemens du jardinier, la même hauteur qu'aux deux serres. En ne les élevant que de dix pieds, le reste pourra servir de grenier. La toit suit la ligne du fronton et se réunit à celui des serres, de manière que l'eau des pluies tombe dans la partie du jardin, qui est derrière. On ne peut à l'entrée, ouvrir que les quatre panneaux des battans de la porte, les deux d'en haut restent fermés à cause du plafond, qui couvre les appartemens du jardinier.

Ce logement consiste, comme il se voit par le plan, à l'entrée, en un vestibule et une cuisine. De là par une porte vis-à-vis de l'entrée, on passe dans la chambre ordinaire du jardinier, et à gauche dans une pièce, où se conservent les semences et ustensiles, mais qui peut être convertie en un appartement, où le possesseur du jardin peut en hiver agréablement loger, pouvant en voir les arbres et plantes, qui sont dans les serres, ce qui prouve que les portes de communication doivent être de vitres. À droite est escalier, qui conduit au grenier. De là ainsi que de sa chambre, le jardinier peut directement entrer dans les serres, l'on a aussi marqué comment elles s'échauffent.

PL. LX.

Glaciere dans le gout gothique.

Cette glaciere est située auprès d'un lac, et en partie entourée d'eau, et par derrière elle confine à un bosquet. Par devant à droite le rivage du lac est bordé de bouleaux. La pièce mitoyenne, a, qui est froide même au plus fort de l'été, sert

de passage pour se rendre du côté de l'eau dans la gondole. Des deux côtés de cette pièce sont des glacières, b. Les portes, c, qui, en été doivent être bien condamnées, afin qu'aucun air n'entre dans les caves, servent en hiver de passage, pour y transporter les glaces. Les escaliers d. conduisent à ces caves, pour en tirer la glace et autres denrées, qu'on y a conservées. L'escalier, e, conduit à un petit appartement au dessus de la pièce, a, destiné à divers usages.

Pl. LXI. LXII.

Étuve à sécher des fruits.

Le lieu, où les fonctions économiques exigent, qu'on sèche les fruits. S'il doit être regardé, comme faisant partie du jardin, doit avoir un extérieur élégant. Toute simple qu'est l'idée représentée ici, le bâtiment ne laissera pas de faire un bon effet, surtout s'il est entouré de bocages, entremêlés d'arbres de haute-futaye.

La porte de cette étuve est dans un enfoncement spacieux ceinté en demi-cercle, dont les arc-boutans sont en rustique. L'arc est orné d'une guirlande de fruits. La face représentée ici, n'est, comme il se voit sur la planche LXII, qu'un accompagnement pour cacher les clayes, placées derrière.

Cette porte conduit à la pièce, a, où l'on nettoye les fruits, et où on les prépare pour être séchés. Le fourneau, b, est placé au milieu du mur de derrière, par où l'échauffe, d. De chaque côté du fourneau sont les places, où se posent les clayes, c, de la pièce, a, en les poussant, et en les retirant.

Les lignes ponctuées montrent l'endroit de la coupe.

On la trouve sur la pl. LXII. En haut est la coupe du bâtiment, prise sur la largeur. On voit l'intérieur de la pièce, c, et le front des clayes, c, dont l'une g, dessinée en perspective. e, montre la place de deux clayes, qu'on a ôtées pour montrer l'espace, qu'elles occupent. f est une barre de fer, qui seule tient toutes les clayes fermées. Les points indiquent le pourtour extérieur de l'étuve.

La coupe d'en bas est prise sur la longueur. On y voit la piece, a, et une des fenêtres, qui l'éclairent, le fourneau, b, avec les clayes, c, et la cheminée, d, ainsi que le foyer.

Ce bâtiment n'ayant pas une grande dimension, le toit en peut être léger, et les chevrons assurés par des contrelattes.

Ce cahier fait la cloture de cet ouvrage. En remerciant Messieurs les amateurs de la faveur, dont ils l'ont honoré, nous leur annonçons un nouvel ouvrage sous le titre de: *Portefeuilles des artistes*, qui sera comme un continuation de celui-ci, quoique sous un autre forme. Nous prions les amateurs de l'art d'accorder à ces feuilles la même faveur et le même encouragement, dont ils ont bien voulu honorer ce magasin.

T A B L E
DES ARTICLES CONTENUS
DANS CE CINQUIEME TOME.

PREMIER CAHIER.

Décorations d'appartement.

- Planche 18. Pan de mur avec un trumeau au milieu.
19. Deux modeles de niches.
20. Chambre décorée à l'étrusque.
21. Idée d'une décoration en style sérieux.
22. Décoration dans le gout étrusque.
23. Plafond pour la piece No. 21.

SECOND CAHIER.

Idées pour les amateurs de jardins.

- Planche 45. Petite tour dans un parc, pour donner des signaux.
46. Gondoles.
47. Reposoir rustique de gout gothique.
48. Poulailier de gout à la moresque.
49. Pavillon à la turque.
50. Coupe du pavillon.

TROISIEME CAHIER.

Idées pour meubles.

- Planche 25. Armoire pour porcelaine et argenterie.
26. Armoires pour habits et linges.

- Planche 27. Montres pour magasins et boutiques.
28. Armoire de gout gothique.
29. Lit d'attente avec les guéridons.
30. Cabaret et buffet.

QUATRIEME CAHIER.

Idées pour amateurs de jardins.

- Planche 51. Vases d'ancienne forme greque et de gout étrusque.
52. Siege couvert dans une partie à l'angloise.
53. Maison à la moresque.
54. Tour gothique avec sieges.
55. Esquisse d'un reposoir couvert, entre deux cabinets attenans, en stile gothique.
56. Idée d'un parasol et des chaises.

CINQUIEME CAHIER.

Idées de meubles pour valétudinaires.

- Planche 1. Divers sieges et chaises percées.
2. Bergers, chaises tournantes et boudets.
3. Lit mouvant.
4. Table pour les médicamens et ce qui en depend.
5. Baignoires.
6. Paravent et char de goûteux.

SIXIEME CAHIER.

Idées pour décorations.

- Planche 24. Coupe d'une grande salle.
25. Décorations d'un boudoir.
26. Décorations d'une chambre de toilette.
27. 28. Idées de fourneaux.
29. Fourneaux de tole.

SEPTIEME CAHIER.

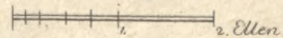
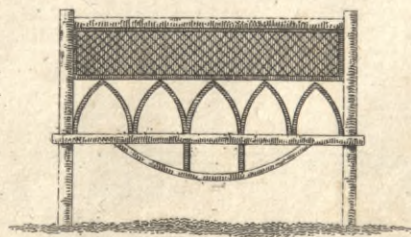
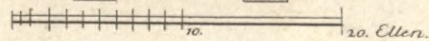
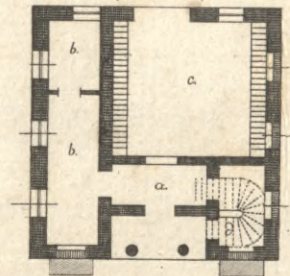
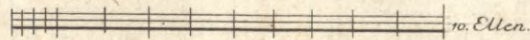
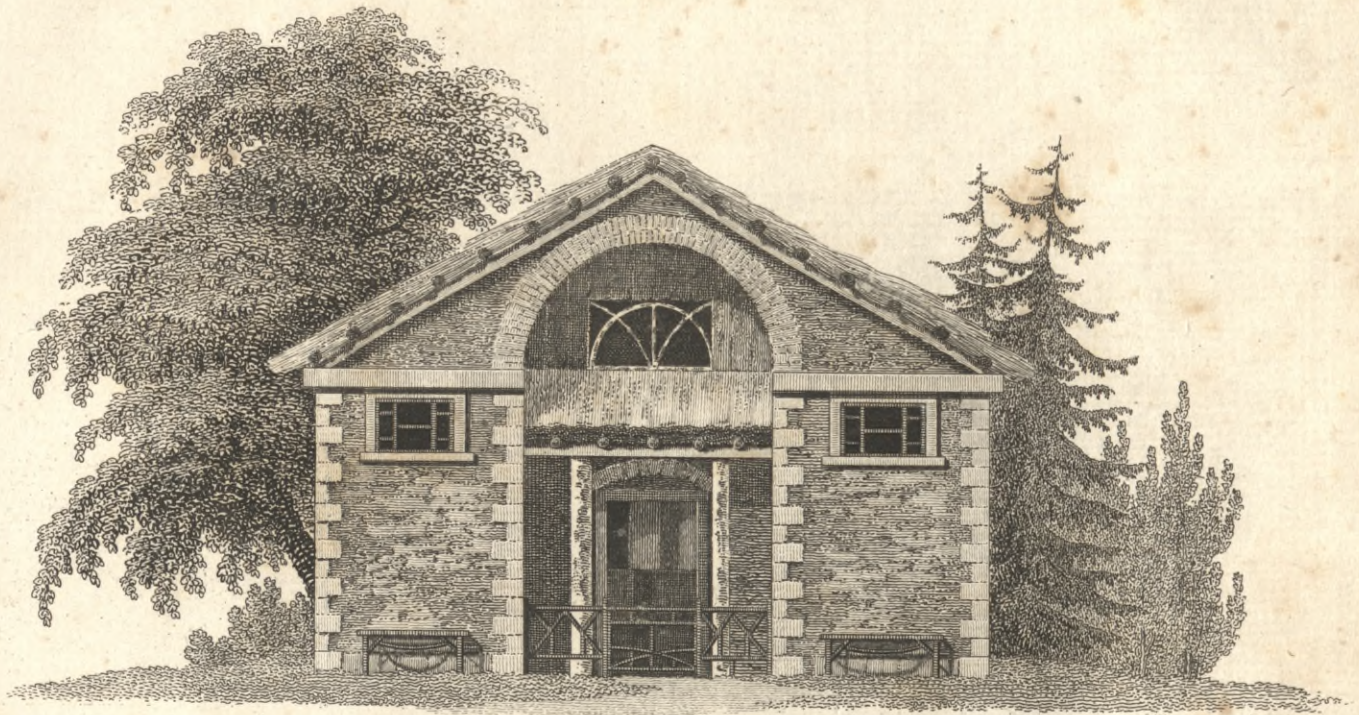
I d é e s p o u r v a s e s .

- Planche 1 2. Vases pour sculpteurs.
3. 4. Vases pour orfevres et ferblantiers.
5. 6. Vases pour potiers.

HUITIEME CAHIER.

Idées pour amateurs de jardins

- Planche 57. Bergerie.
58. Monumens.
59. Logement de jardinier et serres.
60. Glacière de gout gothique.
61. Etuve à secher des fruits.
62. Coupe de cette étuve.
-



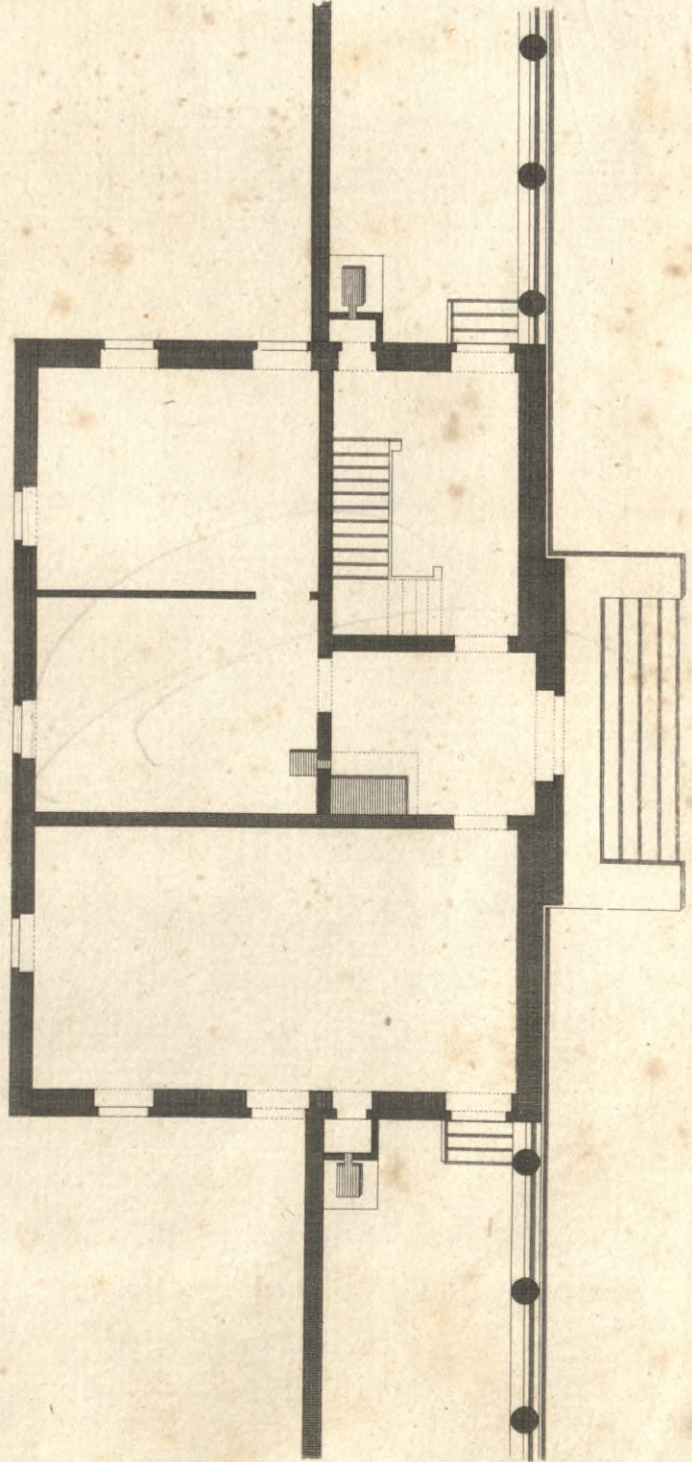
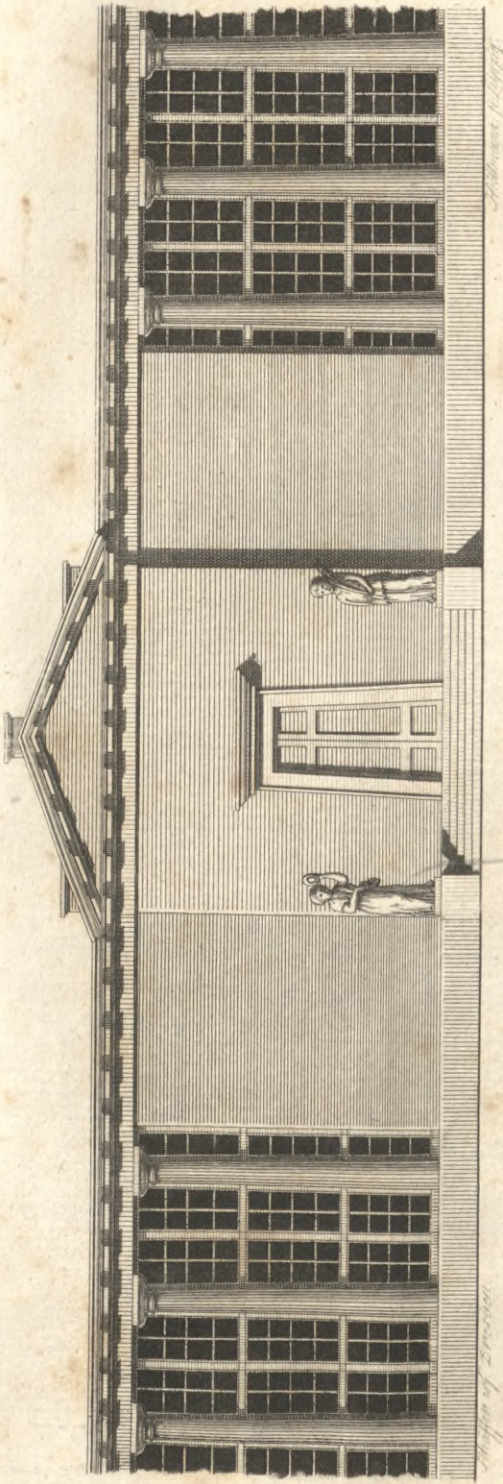
Lauria, sc. Dr.

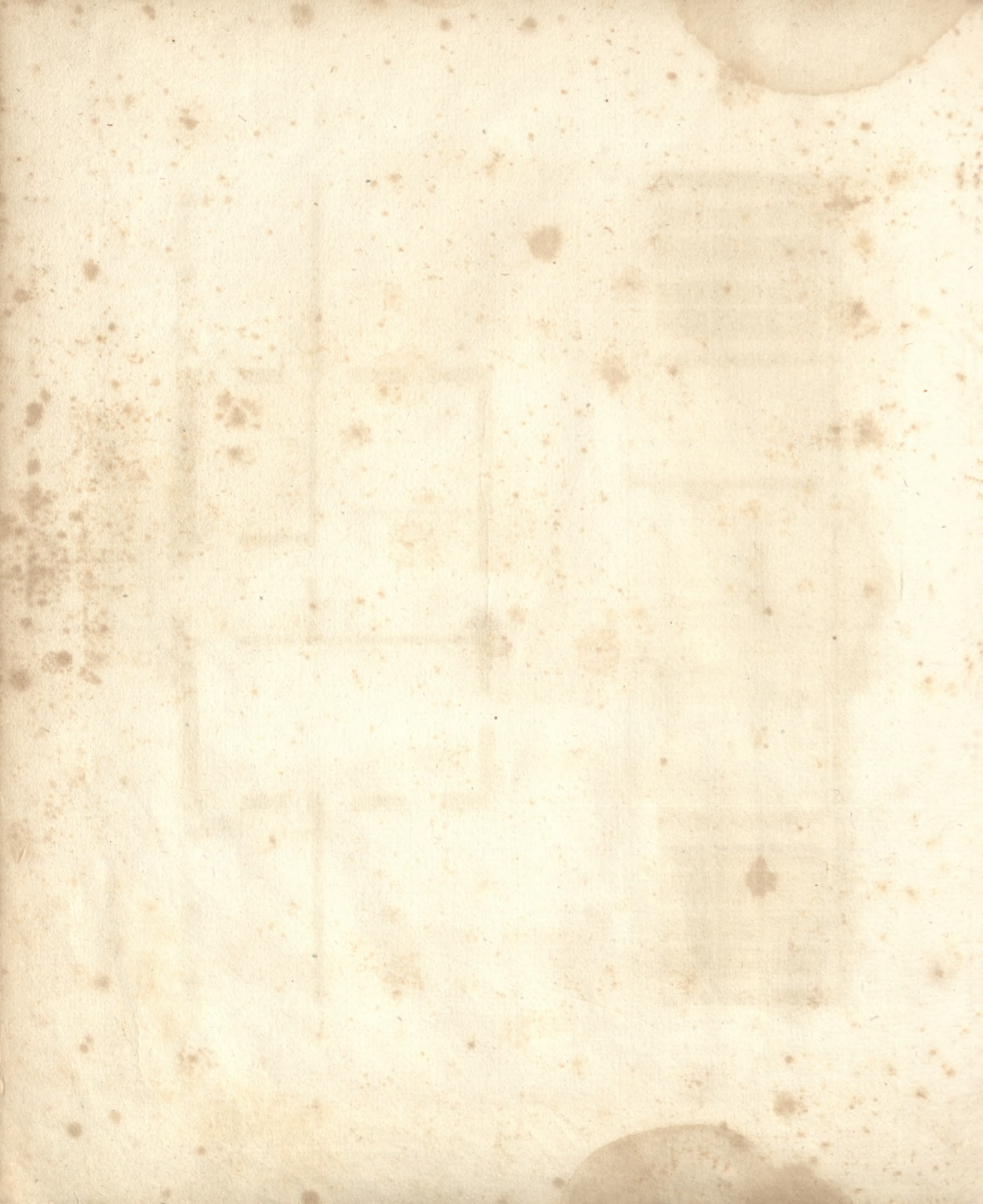




v. B^o. 8^o. H.



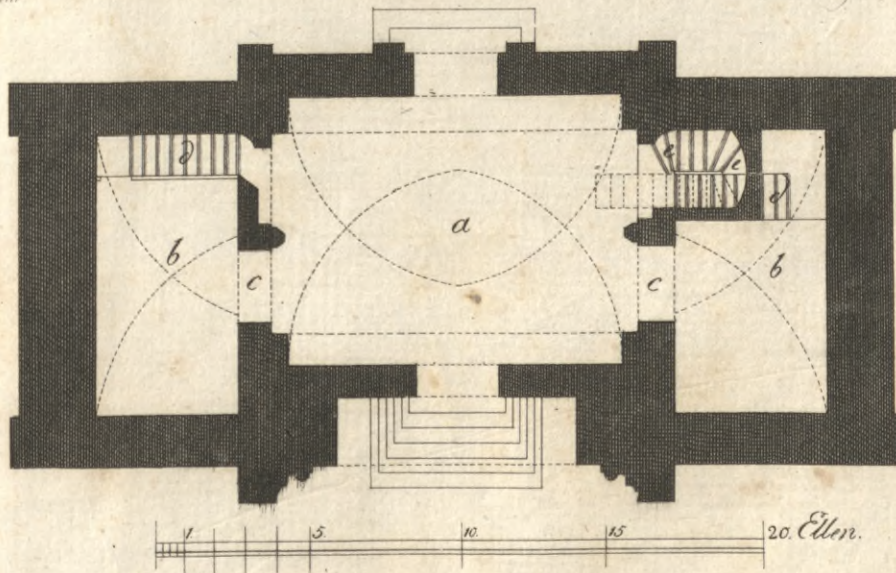






C. G. Cartheuse. inv.

F. A. Darnstedt. sc. 1800.

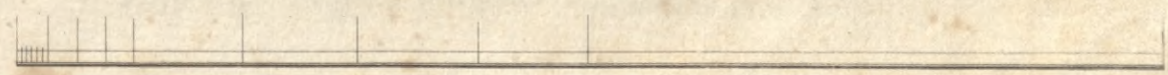
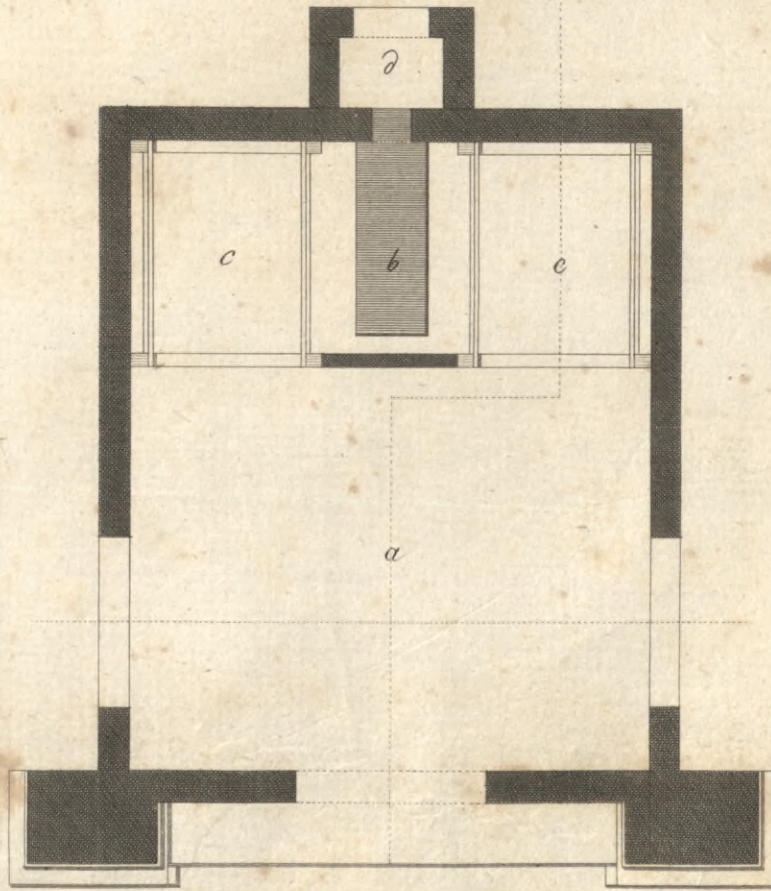


1914



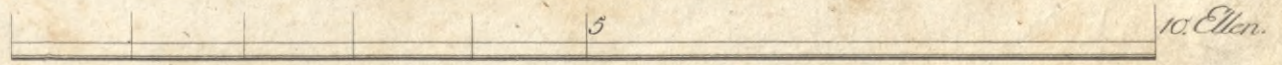
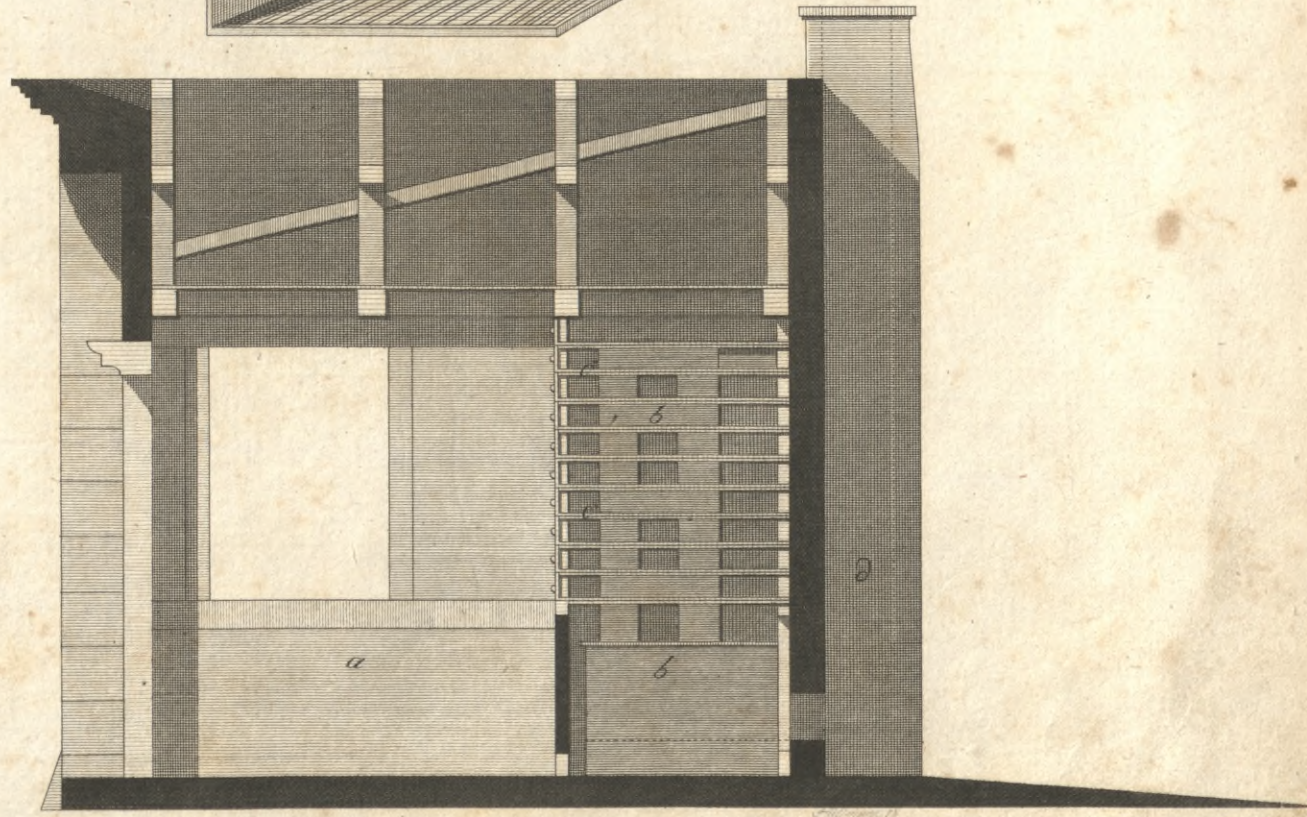
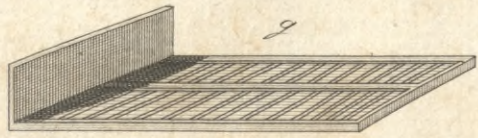
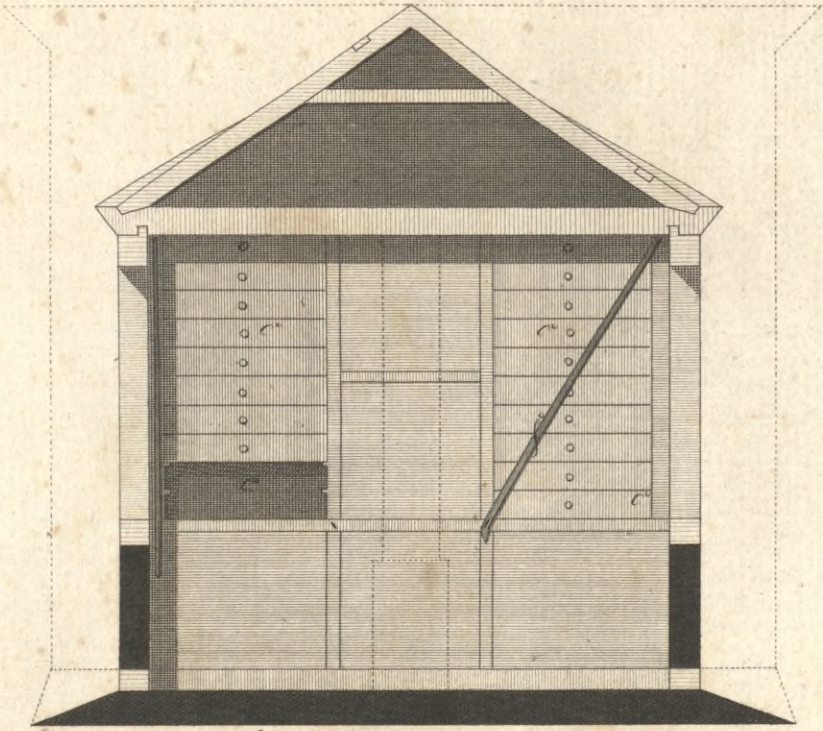
W. B. 1848

Hillman jr.

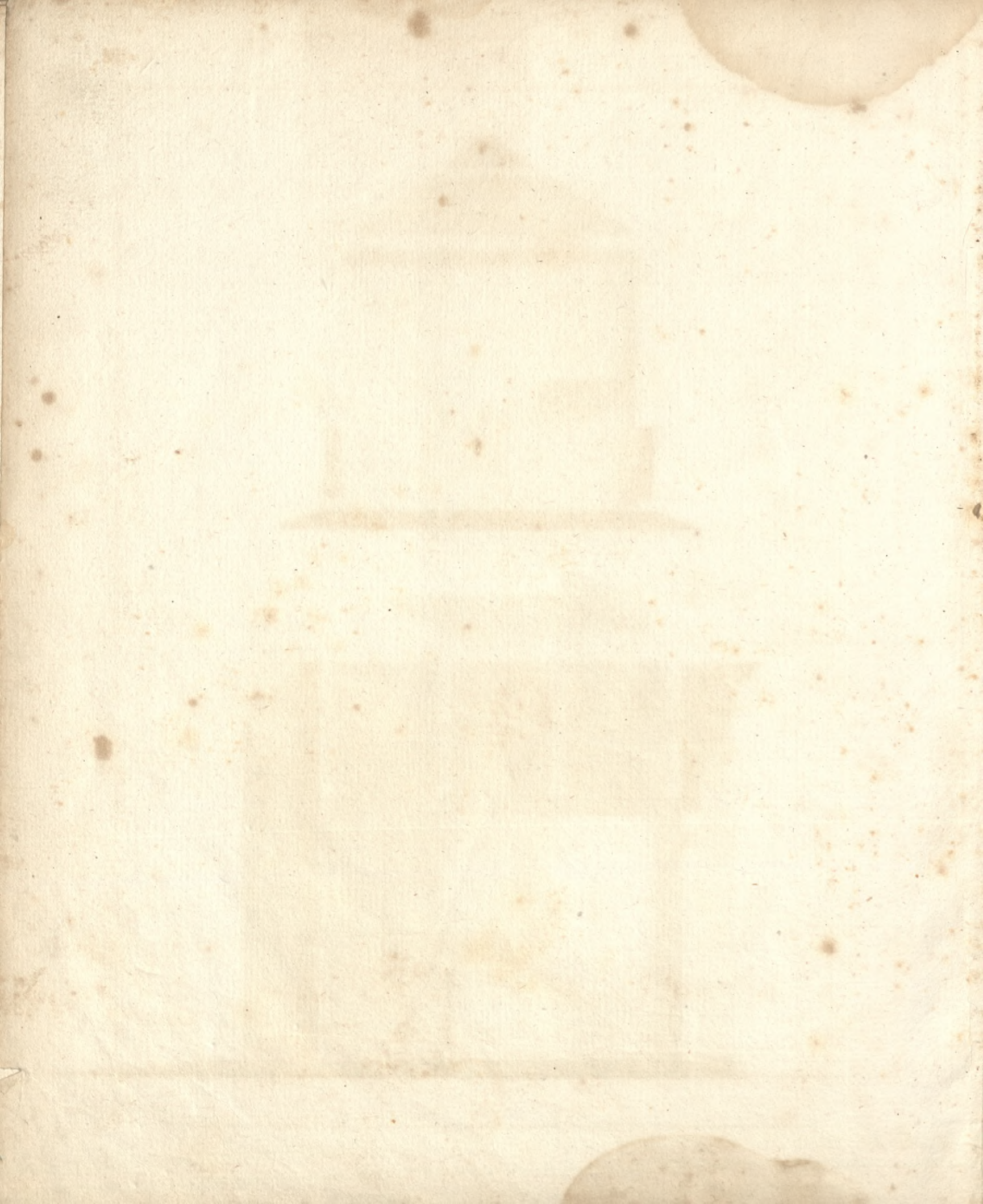




N^o. 62.



V B^o. 8^o.



Haupt Register

über das

Magazin für Freunde des guten Geschmacks.



Moebels. Garten-Ideen. Zimmerverzierungen. Gefäße.

I ^r Band. Heft. 1.		2.	12.	III ^r Band. Heft. 1.		1.	18.
" 2 ^e — 2 ^e — 2.		1.	8.	" 2 ^e — 2 ^e — 2.		1.	18.
" 2 ^e — 2 ^e — 3.		4.	"	" 2 ^e — 2 ^e — 3.		1.	18.
II ^r Band. Heft. 1.		1.	12.	" 2 ^e — 2 ^e — 4.		2.	"
" 2 ^e — 2 ^e — 2.		1.	"	" 2 ^e — 2 ^e — 5.		2.	12.
" 2 ^e — 2 ^e — 3.		1.	12.	" 2 ^e — 2 ^e — 6.		2.	"
" 2 ^e — 2 ^e — 4.		1.	12.	" 2 ^e — 2 ^e — 7.		1.	4.
" 2 ^e — 2 ^e — 5.		1.	18.	" 2 ^e — 2 ^e — 8.		1.	12.
" 2 ^e — 2 ^e — 6.		2.	"	IV ^r Band. Heft. 1.		1.	18.
" 2 ^e — 2 ^e — 7.		2.	12.	" 2 ^e — 2 ^e — 2.		2.	"
" 2 ^e — 2 ^e — 8.		1.	18.	" 2 ^e — 2 ^e — 3.		1.	18.
Magazin etc. I ^r B ^o q ^u lt. 7. 20.				" 2 ^e — 2 ^e — 4.		1.	18.
" 2 ^e — — II ^r B ^o q ^u lt. 13. 12.				" 2 ^e — 2 ^e — 5.		3.	"
" 2 ^e — — III ^r B ^o q ^u lt. 14. 10.				" 2 ^e — 2 ^e — 6.		1.	18.
" 2 ^e — — IV ^r B ^o q ^u lt. 15. 6.				" 2 ^e — 2 ^e — 7.		1.	18.
" 2 ^e — — V ^r B ^o q ^u lt. 13. "				" 2 ^e — 2 ^e — 8.		1.	12.

V ^r Band. Heft. 1.		2.	12.
" 2 ^e — 2 ^e — 2.		1.	18.
" 2 ^e — 2 ^e — 3.		1.	18.
" 2 ^e — 2 ^e — 4.		1.	12.
" 2 ^e — 2 ^e — 5.		2.	"
" 2 ^e — 2 ^e — 6.		2.	"
" 2 ^e — 2 ^e — 7.		1.	18.
" 2 ^e — 2 ^e — 8.		1.	18.



S. 61

60

KSIĘGARNIA

ANTYKWARIAT

DOM
KSIĄZKI
DOM

№ 42065

POLITECHNIKA KRAKOWSKA
BIBLIOTEKA GŁÓWNA



L. inw.

41896

Kdn. Zem. 480/55 20.000

Biblioteka Politechniki Krakowskiej



100000317781